

別紙1 インストール・更新準備の手引き

支援ソフトのインストールの方法、および更新の準備について説明します。

別紙1. 1. zip インストール

別紙1. 2. CD インストール

別紙1. 3. プログラムの更新

別紙1. 4. マスタ辞書の更新の準備

別紙1. 5. zipを解凍・コピーした場合

別紙1. 6. CD からコピーした場合

支援ソフトを使用するユーザアカウント（ユーザ名とパスワード）で Windows にログオンしてからインストールを行ってください。

※インストールを行ったユーザアカウント以外では、支援ソフトを使用できない場合があります。

別紙1. 1. zip インストール

ダウンロードした圧縮ファイル（以下、「zip ファイル」という。）を解凍・インストールします。

(1) zip ファイルの取得

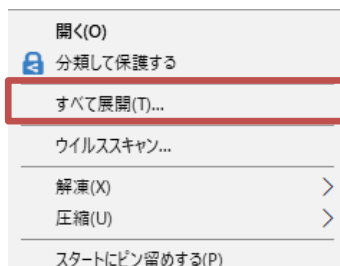
経済産業省のウェブサイトから zip ファイル (kashinho.zip) をダウンロードしてください。

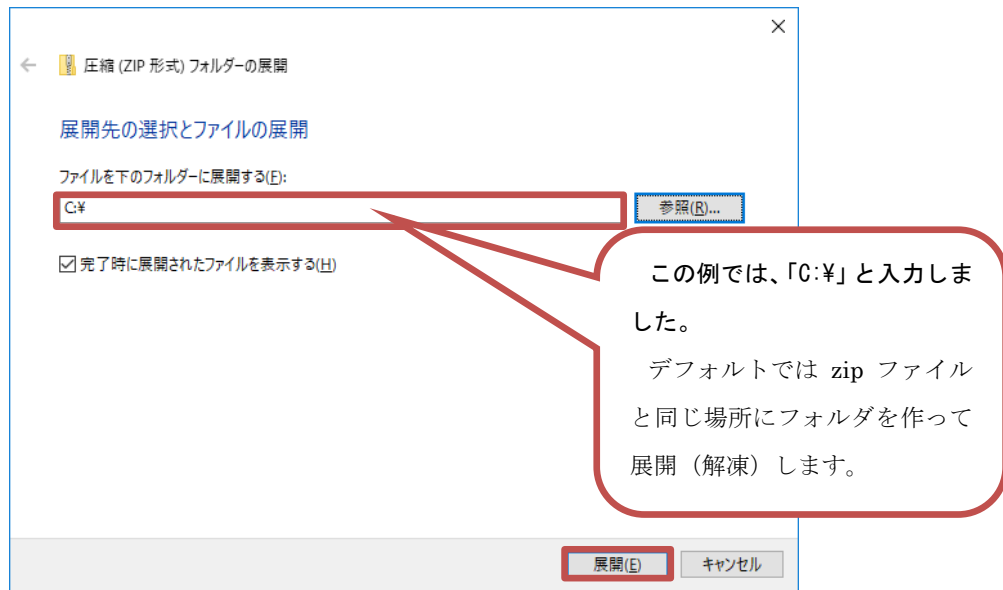
https://www.meti.go.jp/policy/chemical_management/kasinhou/mensekijikou.html

(2) zip ファイルの解凍

ダウンロードした zip ファイル (kashinho.zip) を解凍します。

kashinho.zip ファイルを右クリックして表示されるメニューから、[すべて展開]をクリックします。

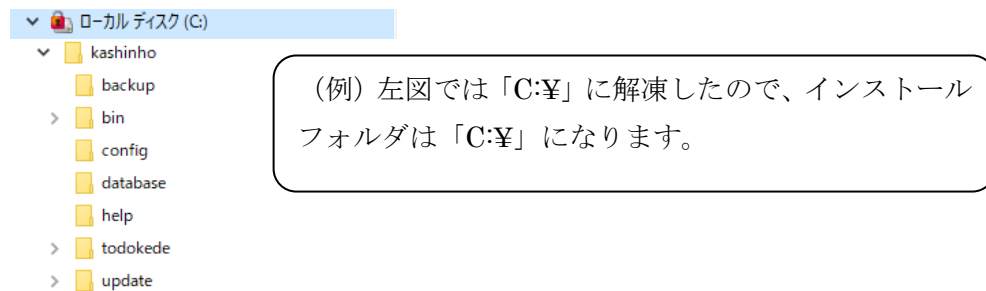




ファイルの展開先（解凍先）のフォルダを入力し、[展開] ボタンをクリックしてください。

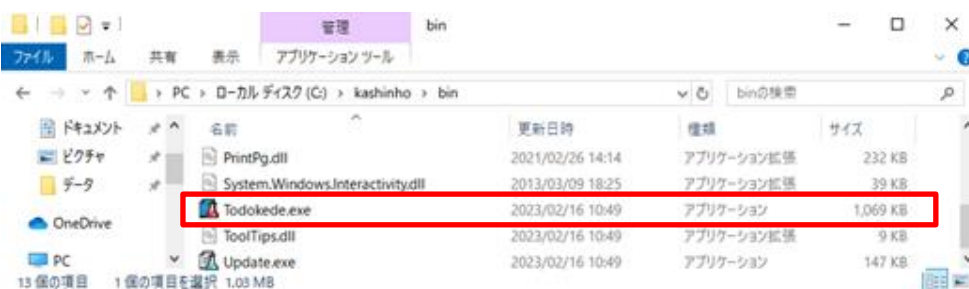
解凍先がインストールフォルダになります。

- ※ 5 GB 以上の空き領域が存在するディスク上のフォルダに解凍してください。
- ※ 解凍後の zip ファイルについては、「別紙 1. 5. zip を解凍・コピーした場合」を参照してください。



(3) ソフト起動方法

bin フォルダの中の Todokede.exe を実行するとソフトが起動します。



別紙 1. 2. CD インストール

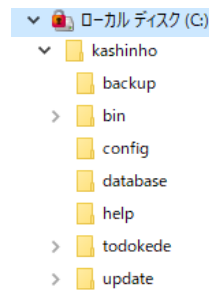
CD に格納してあるファイルをインストールします。

(1) ファイルのコピー

CD に格納してある kashinno フォルダを任意の場所にコピーします。

※ 5GB 以上の空き領域が存在するディスク上のフォルダに解凍してください。

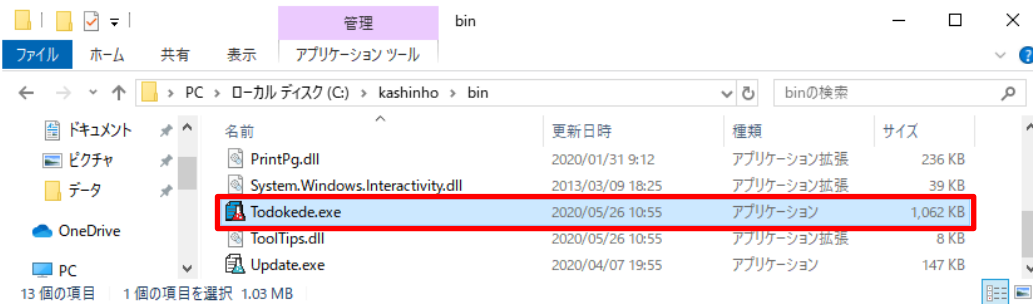
※ 解凍後の zip ファイルについては、「別紙 1. 6. CD からコピーした場合」を参照してください。



(例) 左図では「C:¥」にコピーしたので、インストールフォルダは「C:¥」になります。

(2) ソフト起動方法

bin フォルダの中の Todokede.exe を実行するとソフトが起動します。



別紙 1. 3. プログラムの更新

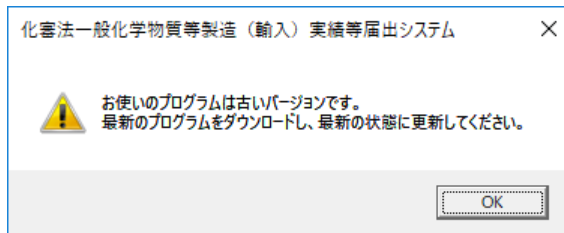
1. 3. 1. プログラムの確認

(1) 更新プログラムダウンロード要否の確認

支援ソフト起動時に、更新プログラムのダウンロード要否を判断します。

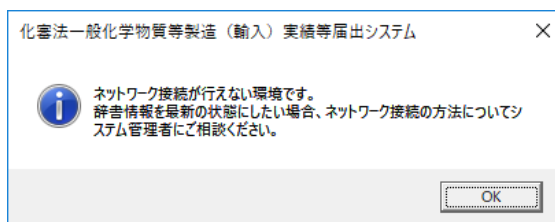
➤ インターネットに接続できる環境で使用している場合

下記のメッセージが表示されます。

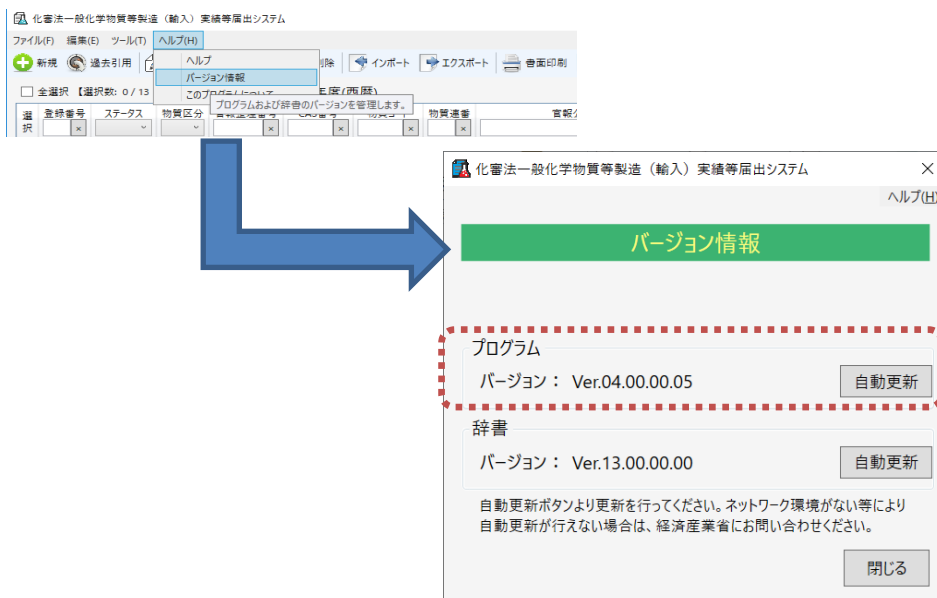


➤ インターネットに接続できない環境で使用している場合

プログラムが最新か否かの判断ができない旨のメッセージが表示されます。



ウェブサイトに公開されているプログラムのバージョンと、支援ソフトのプログラムバージョンを比較してダウンロードの要否を判断してください。最新でない場合は「1. 3. 2. プログラムの自動更新」を参照しプログラムの更新を行ってください。



※ 当該手順では Ver. 04. 00. 00. 06 以前のソフトから Ver. 05. 00. 00. 00 へ更新することはできませんので、新たに Ver. 05. 00. 00. 00 をダウンロードしてください。

※ 不具合が生じる可能性がありますので、Ver. 04.00.00.06 以前のソフトをアンインストールしてから Ver. 05.00.00.00 をインストールすることを推奨しています。

※ アンインストールする前に、必ず Ver. 04.00.00.06 以前のソフトに保存されている届出データや個別辞書のエクスポートを実施してください。一度、アンインストールすると、これらのデータは全て削除され復元できませんので、注意してください。エクスポートしたデータは、Ver. 05.00.00.00 にインポートできますが、様式（データ項目）が変わっているため、一部インポートできない項目等ございますので推奨はしておりません。

※2025年3月に公開した ver. 05.00.00.00 を導入されている場合、改修内容をご確認いただき、必要に応じ、2025年6月公開版を再ダウンロードし、インストールしてください（「自動更新」ボタンを押しても更新できません）。

1. 3. 2. プログラムの自動更新

※ 当該手順では Ver. 04.00.00.06 以前のソフトから Ver. 05.00.00.00 へ更新することはできませんので、新たに Ver. 05.00.00.00 をダウンロードしてください。

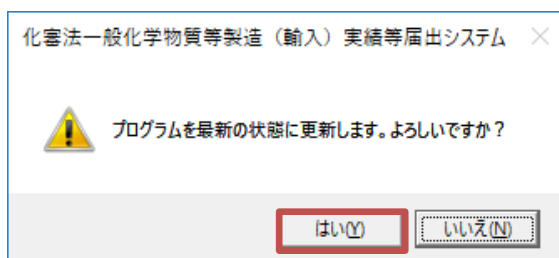
【1】支援ソフトを起動し、メインメニューの「ヘルプ」より「バージョン情報」を選択します。



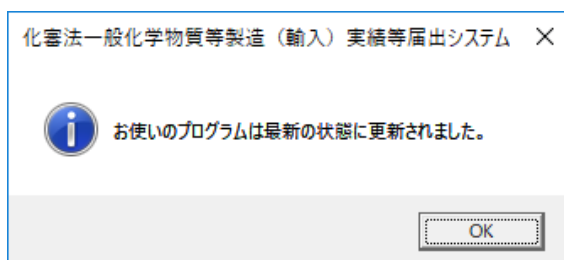
【2】バージョン情報画面が表示されますので[自動更新]ボタンをクリックします。



【3】確認ダイアログボックスで[はい]ボタンをクリックします。



【4】プログラム更新完了のダイアログが表示されます。これでプログラムのバージョンアップが完了です。[OK]ボタンをクリックします。



- 【5】バージョン情報ダイアログでプログラムのバージョンが更新されたことを確認し、「閉じる」をクリックして終了してください。



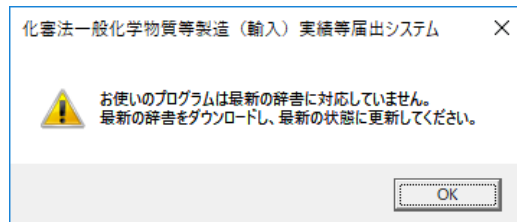
別紙 1. 4. マスタ辞書の更新の準備

(1) 更新辞書ダウンロード要否の確認

支援ソフト起動時に、更新辞書のダウンロード要否を自動で判断します。

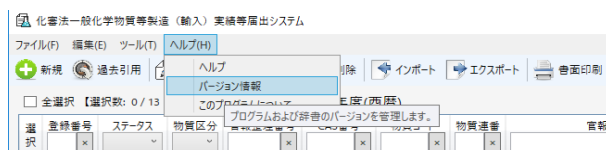
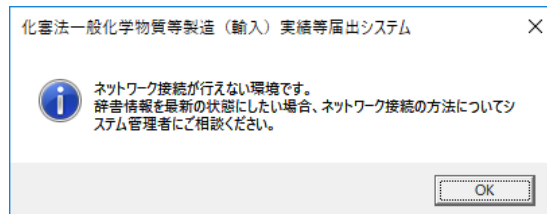
➤ インターネットに接続できる環境で使用している場合

下記のメッセージが表示されます。



➤ インターネットに接続できない環境で使用している場合

自動で辞書のバージョンを判断することができませんので、インターネット接続可能なパソコンでウェブサイトに公開されている辞書のバージョンと支援ソフトの「バージョン情報」画面に表示されている辞書のバージョンを比較し、ご自身でダウンロードの要否を判断してください。



2026年4月1日以降に更新すると辞書バージョンは「Ver. 16.00.00.00」になります。



(2) マスタ辞書の取得

インターネットに接続できない環境でマスタ辞書を更新することはできません。
 ご利用のシステム環境によりマスタ辞書の更新ができない場合は、経済産業省において、最新の辞書情報を搭載した支援ソフトを CD-ROM にて提供しております。
 なお、手続きについては下掲 URL をご参照ください。

○申込用紙を掲載している URL

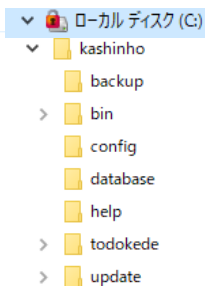
https://www.meti.go.jp/policy/chemical_management/kashinhou/mensekijikou.html

別紙 1. 5. zip を解凍・コピーした場合

ダウンロードした圧縮 (zip 形式) ファイルを解凍してコピーした場合、zip フォルダごと削除します。

(1) フォルダの削除

ダウンロードした圧縮 (zip 形式) ファイルを解凍した場所に kashinhou フォルダが存在しますので、zip ファイルを削除してください。



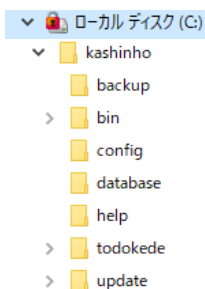
(例) 左図では「C:¥」に解凍したので、kashinhou.zip フォルダを削除してください。

別紙 1. 6. CD からコピーした場合

CD に格納してある zip フォルダをコピーした場合、zip フォルダごと削除します。

(1) フォルダの削除

CD に格納してある kashinhou フォルダをコピーした場所に kashinhou フォルダが存在しますので、zip ファイルを削除してください。



(例) 左図では「C:¥」にコピーしたので、kashinhou.zip フォルダを削除してください。