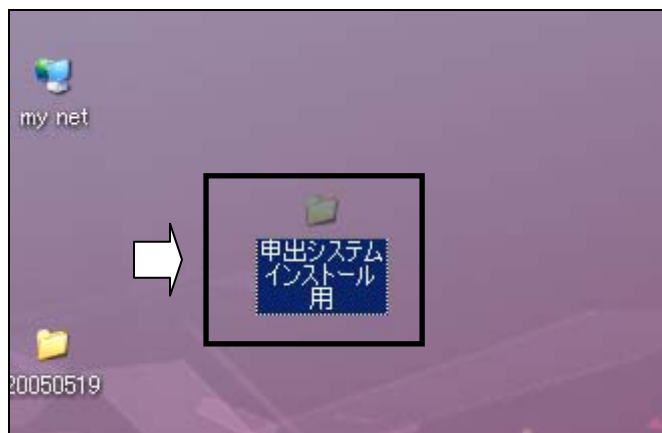


少量新規・低生産量新規化学物質  
申出システム (Ver.5.1)  
ダウンロード手順書

経済産業省 製造産業局  
化学物質管理課 化学物質安全室

2015/4/10

1. 前準備として、担当者の PC のデスクトップへ申出システム 5.1 をインストールする為のフォルダをデスクトップに作成します。下記例では、「申出システムインストール用」フォルダを作成しています。

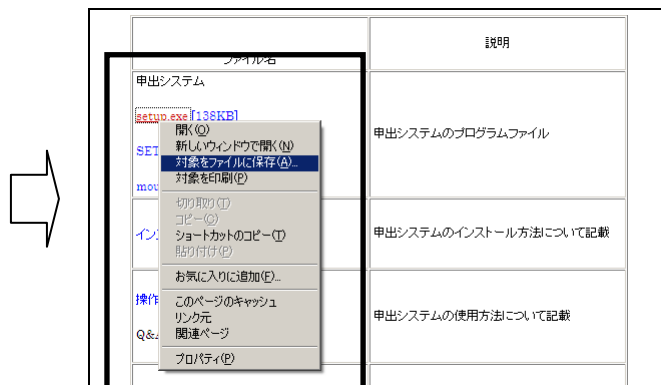


2. 以下のページより、「setup.exe」、「SETUP.lst」、「moushide.CAB」の3ファイルを上記フォルダへダウンロードします。
3. [http://www.meti.go.jp/policy/chemical\\_management/kasinhou/todoke/shinki\\_shoryo\\_denshi\\_program.html](http://www.meti.go.jp/policy/chemical_management/kasinhou/todoke/shinki_shoryo_denshi_program.html)

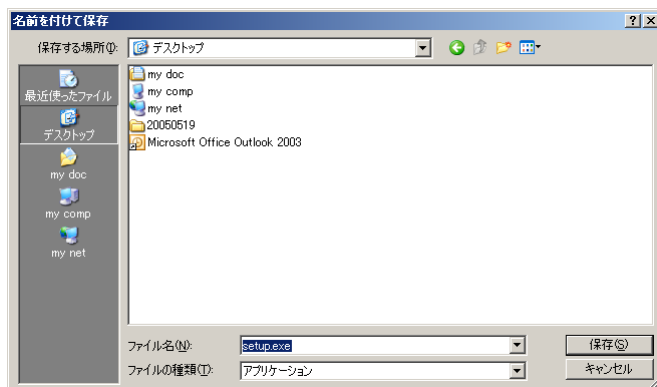
ファイル名	説明
申出システム setup.exe [138KB] SETUP.lst [5KB] moushide.CAB [2016KB]	申出システムのプログラムファイル
インストール説明書 [CAB(212KB)]	申出システムのインストール方法について記載
操作説明書 [CAB(1835KB)]	申出システムの使用方法について記載
Q&A用紙 [PDF(77KB)]	
データ構造説明書 [CAB(57KB)]	申出システムのデータ構造について記載

- 4.
5. ダウンロードは、以下の手順で行ってください。  
(ア) ダウンロードするファイル名へマウスカーソルをあてた状態で、右クリックボタ

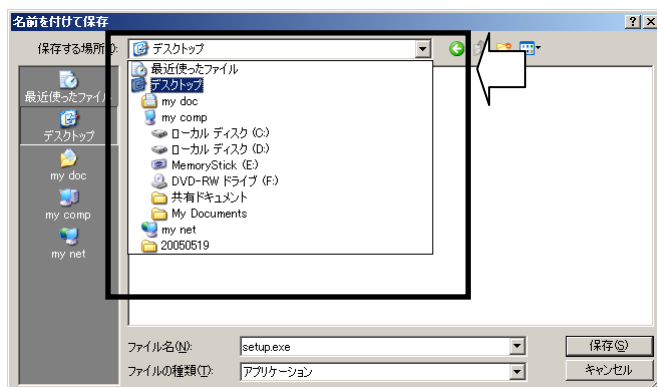
ンを押下すると、詳細メニューが表示されます。



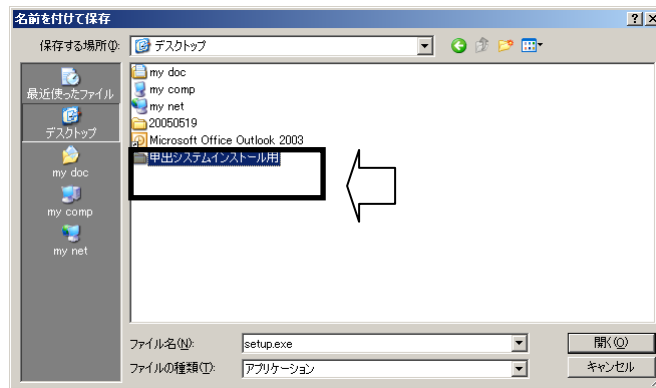
(イ) 表示されているメニューの中から、「対象をファイルに保存(A) ...」を選択すると、ファイルのダウンロードの「名前をつけて保存」画面が表示されます。



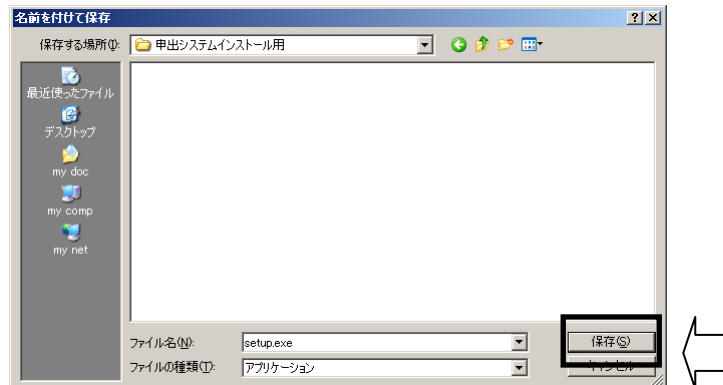
(ウ) 同画面上の「保存する場所」コンボボックスを選択し、「デスクトップ」を選択します。



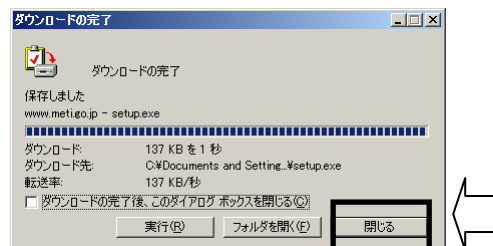
(エ) 表示されているもののうち、前準備として作成した「申出システムインストール用」フォルダをダブルクリックします。



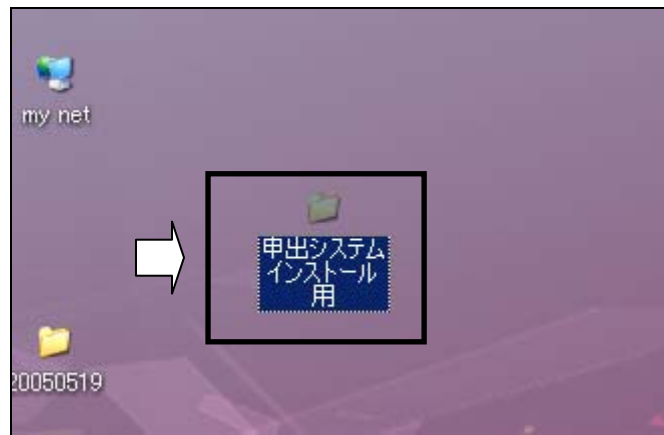
(オ) 保存する場所として、「申出システムインストール用」が表示されていることを確認して、保存ボタンをクリックします。



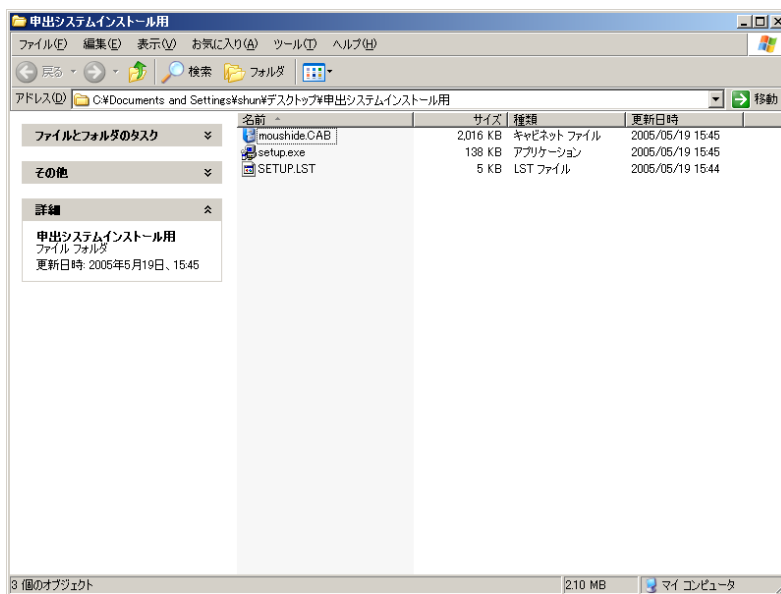
(カ) ダウンロードに成功すると、以下のような画面が表示されますので、「閉じる」ボタンをクリックしてください。



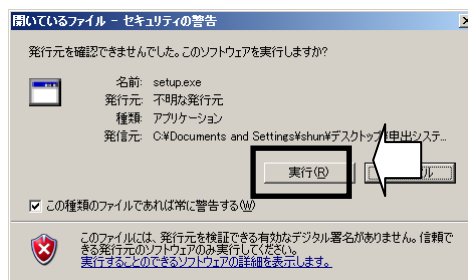
6. 「setup.exe」、「SETUP.lst」、「mouhide.CAB」のダウンロードが完了したら、デスクトップにある「申出システムインストール用」フォルダを開きます。



7. インストール手順書の 3.1 章に従い、アンインストールおよび実行ファイルの削除を行ってください。
8. 「申出システムインストール用」フォルダに、「setup.exe」、「SETUP.lst」、「mouhide.CAB」ファイルのみが存在することを確認して、「**setup.exe**」をダブルクリックします。



9. 以下のような画面が表示されますので、「実行」ボタンをクリックします。



10. 以下のセットアップ画面が表示されますので、インストール説明書の 3.4、3.5、3.6 章の③より先の作業を行ってください。

