

# 少量新規・低生産量新規化学物質申出システム インストール説明書

経済産業省 製造産業局  
化学物質管理課 化学物質安全室

2015/5/12

目次

<b>1 はじめに.....</b>	<b>2</b>
<b>2 動作環境.....</b>	<b>3</b>
2.1 動作環境.....	3
2.2 注意事項.....	3
<b>3 申出システムのインストール手順.....</b>	<b>4</b>
3.1 古いバージョンの申出システムをアンインストールする (Vista) .....	4
3.2 古いバージョンの申出システムをアンインストールする (Win7) .....	9
3.3 申出システムをインストールする (Vista) .....	13
3.4 申出システムをインストールする (Win7) .....	19

# 1 はじめに

---

本説明書は、「少量新規・低生産量新規化学物質申出システム」（以下、「本システム」という）のインストール手順を説明することを目的としています。

本システムのインストールの際は、必ず本説明書をご覧ください。

また、**ログインするPCユーザIDについては、VBの関係上半角のものでインストールしてください。**

## 2 動作環境

この章では、本システムを動作させるために必要な環境について説明します。

### 2.1 動作環境

本システムの推奨環境は以下の通りです。

表 2.1-1 動作環境

項目	主な仕様
OS	Microsoft Windows Vista/7 (32bit/64bit) 日本語版
CPU	1 ギガヘルツ (GHz) 以上の 32 ビット (x86) プロセッサ または 64 ビット (x64) プロセッサ
メモリ	1 ギガバイト (GB) RAM (32 ビット) または 2 GB の RAM (64 ビット)
ディスク容量	16 GB (32 ビット) または 20 GB (64 ビット) の空き容量のある ディスク領域
デバイス	解像度 800×600 以上で 256 色以上出力可能なモニタ、キーボード、マウス、プリンタ、CD-ROM ドライブ
その他	特になし

### 2.2 注意事項

本システムのインストールを行う上での注意事項は以下の通りです。

- ① 本システムは Microsoft VisualBasic 6.0 で作成されています。本プログラムを導入しようとする端末で VisualBasic 等を用いて開発などを行っている場合や、独自のソフトがすでにインストールされている場合には、不整合が生じる恐れがあります。そのような場合には別にパソコンをご用意ください。
- ② 本システムをインストールする際には、インストールを行うパソコンで起動している全てのアプリケーションを終了させてください（ウイルス対策ソフトなどの常駐型アプリケーションも終了させてください）。他のアプリケーションを終了しないままインストールを行った場合、お使いの端末のシステムに障害が発生する可能性があります。

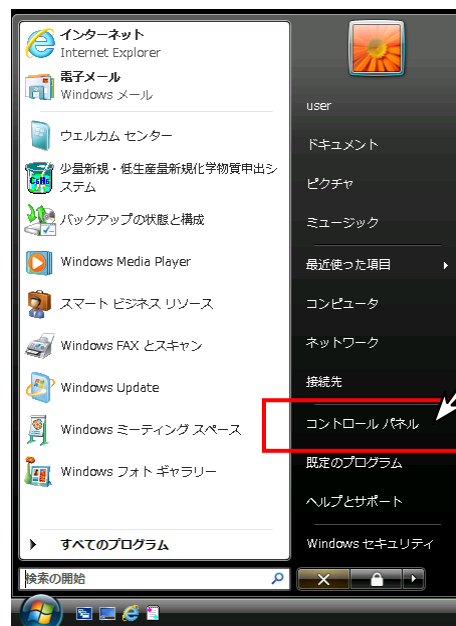
### 3 申出システムのインストール手順

この章では、本システムのインストール手順について説明します。

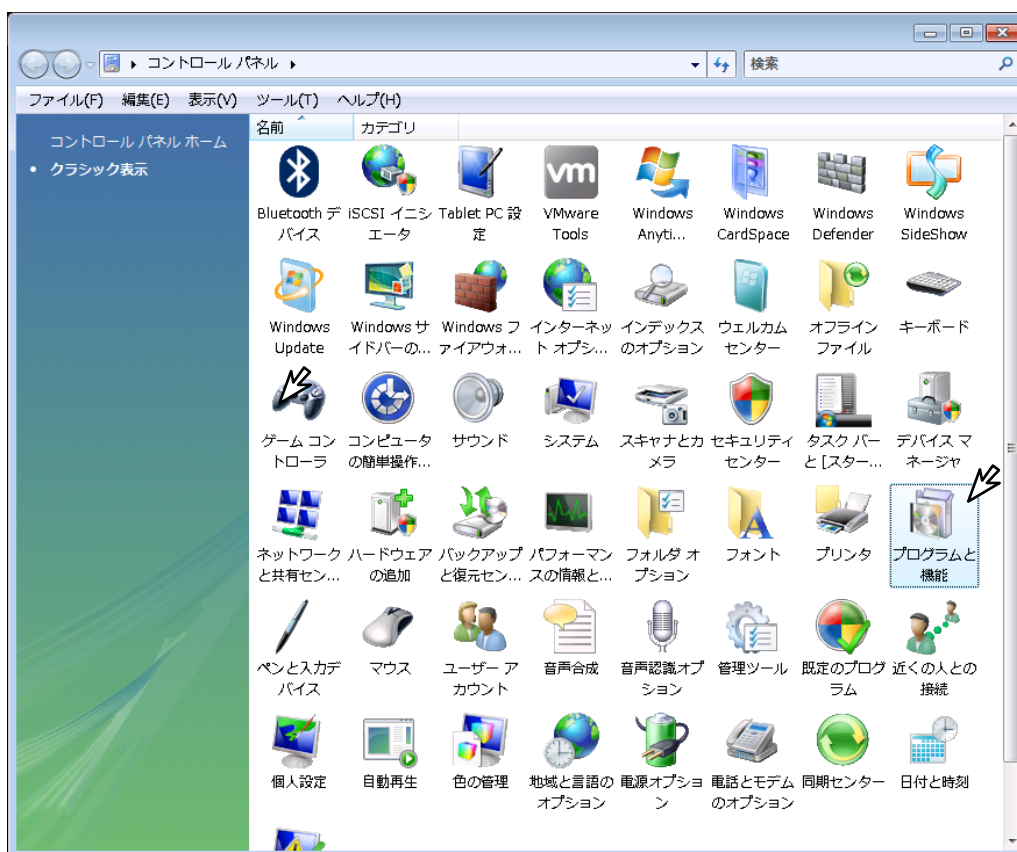
#### 3.1 古いバージョンの申出システムをアンインストールする (Vista)

古いバージョンの申出システム (Ver1.0~5.0) がインストールされている端末に本システムをインストールする場合は、下記手順により古いバージョンの申出システムをアンインストールしてください。

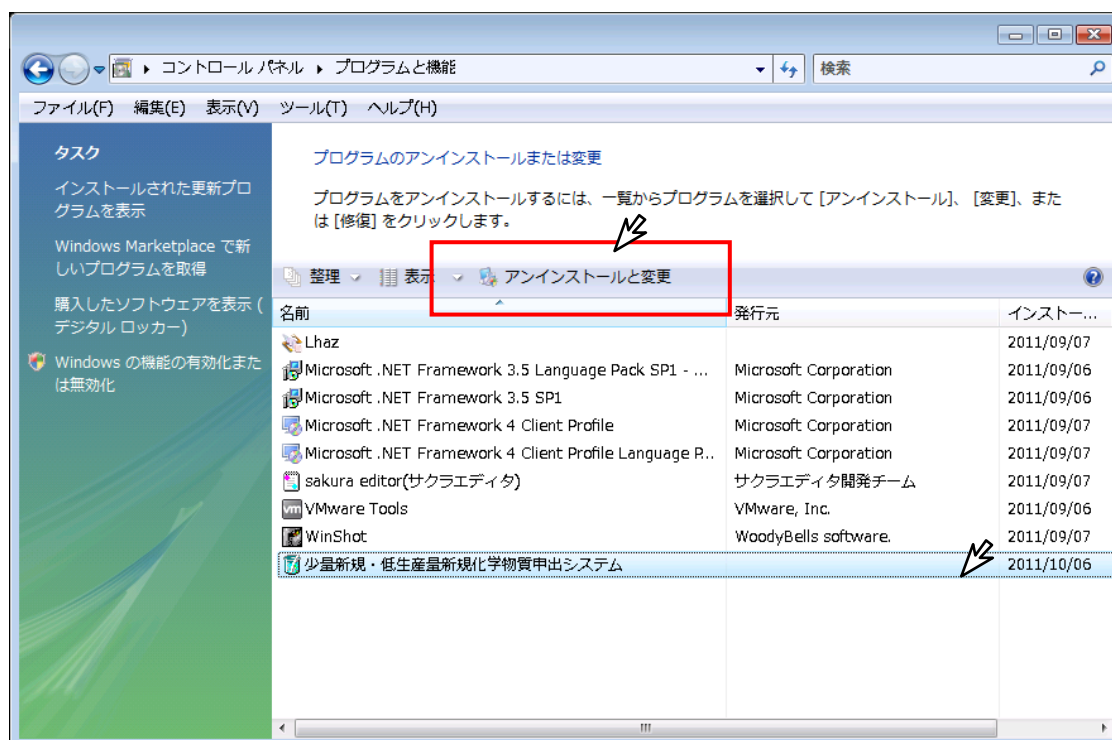
- ① 画面下の「スタート」をクリックし、「コントロールパネル」を選択します。



② コントロールパネルが起動するので、「プログラムと機能」をダブルクリックします。

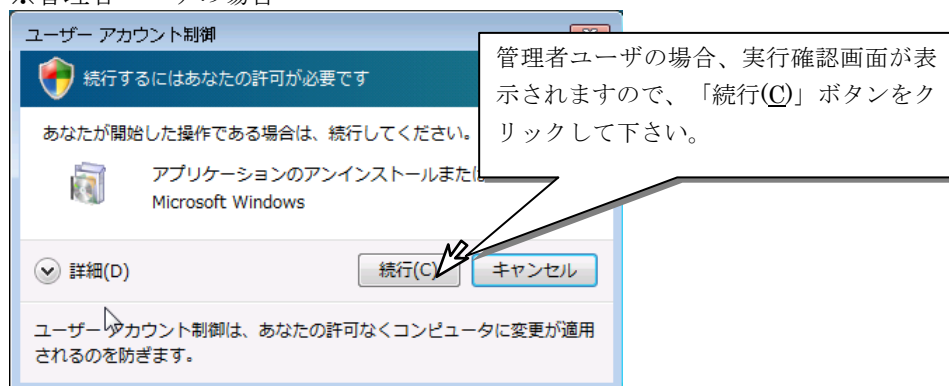


③ 「少量新規化学物質申出システム」を選択し、ダブルクリックもしくは「アンインストールと変更」をクリックします。

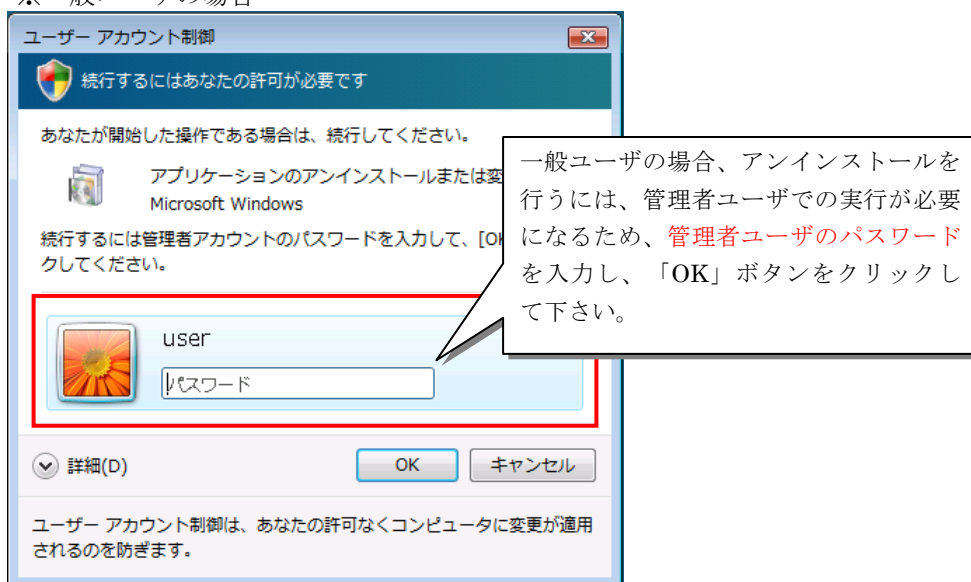


- ④ アンインストールを実行すると確認メッセージが表示されます。なお、アンインストールを行なっている Windows ユーザによって、以下のような画面が表示されますので、それぞれの操作を行い、処理を進めて下さい。

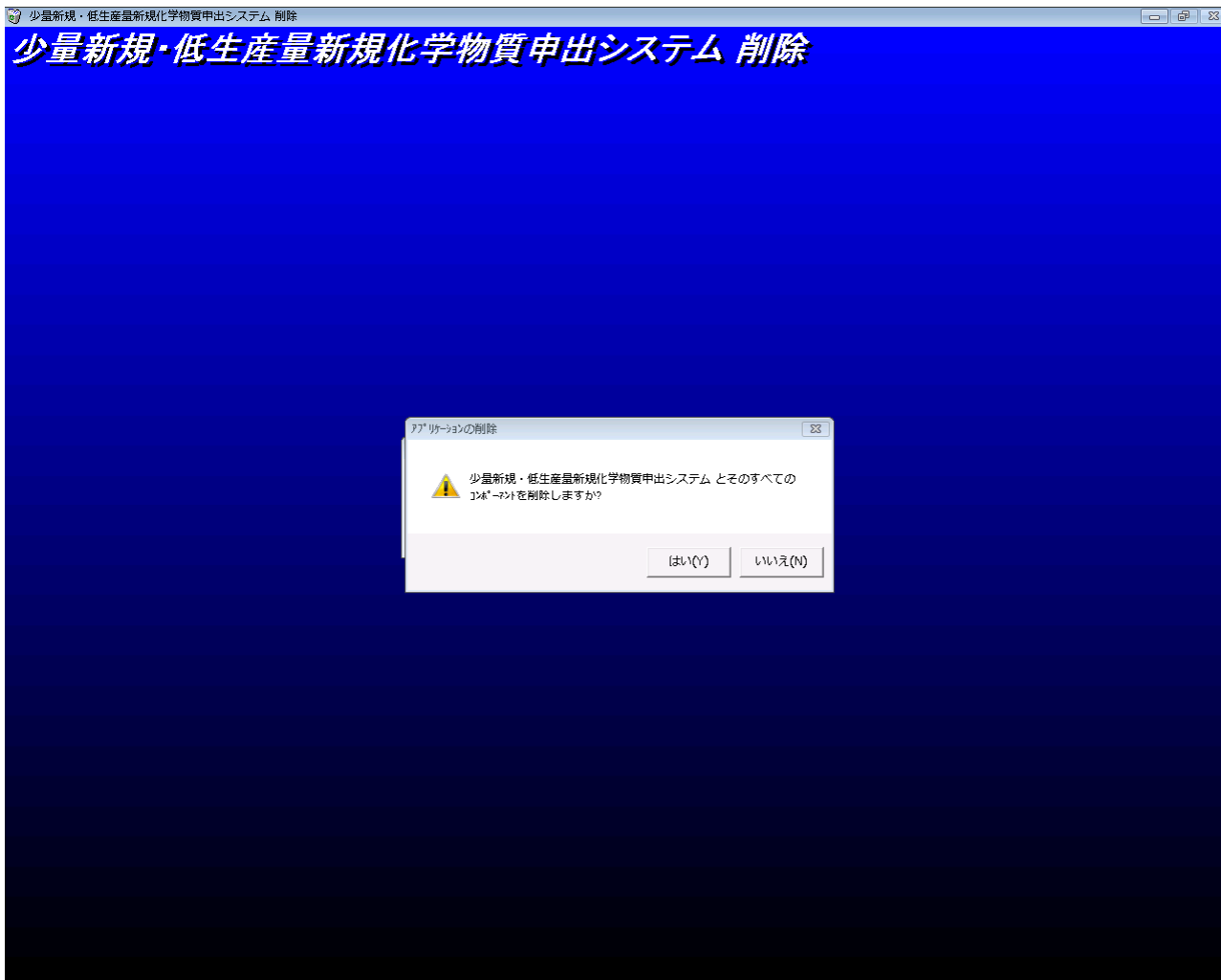
※管理者ユーザの場合



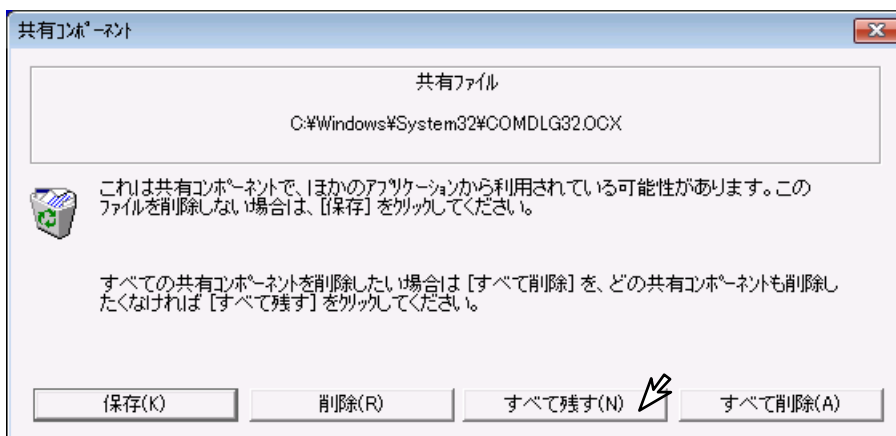
※一般ユーザの場合



- ⑤ 削除することを確認するメッセージが表示されますので、「はい」をクリックするとアンインストールを開始します。

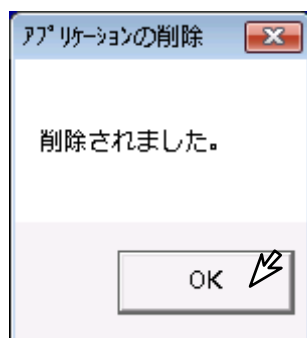


- ⑥ アンインストール中に以下のようなダイアログが表示された場合は、「すべて残す」ボタンをクリックします。





- ⑦ アンインストールが完了したら、以下のようなメッセージが表示されるので「OK」ボタンをクリックします。

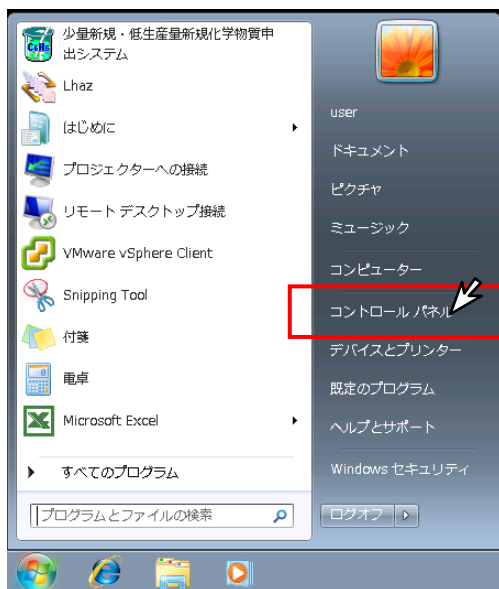


- ⑧ 「マイ コンピュータ」もしくはエクスプローラーを使用して、**32bitOS の場合「C:¥Program Files¥Syoryo3¥」、64bitOS の場合「C:¥Program Files(x86)¥Syoryo3¥」**を表示し「INI」、「DATA」フォルダ以外のファイル、フォルダが存在する場合は削除してください。

### 3.2 古いバージョンの申出システムをアンインストールする (Win7)

古いバージョンの申出システム (Ver1.0~5.0) がインストールされている端末に本システムをインストールする場合は、下記手順により古いバージョンの申出システムをアンインストールしてください。

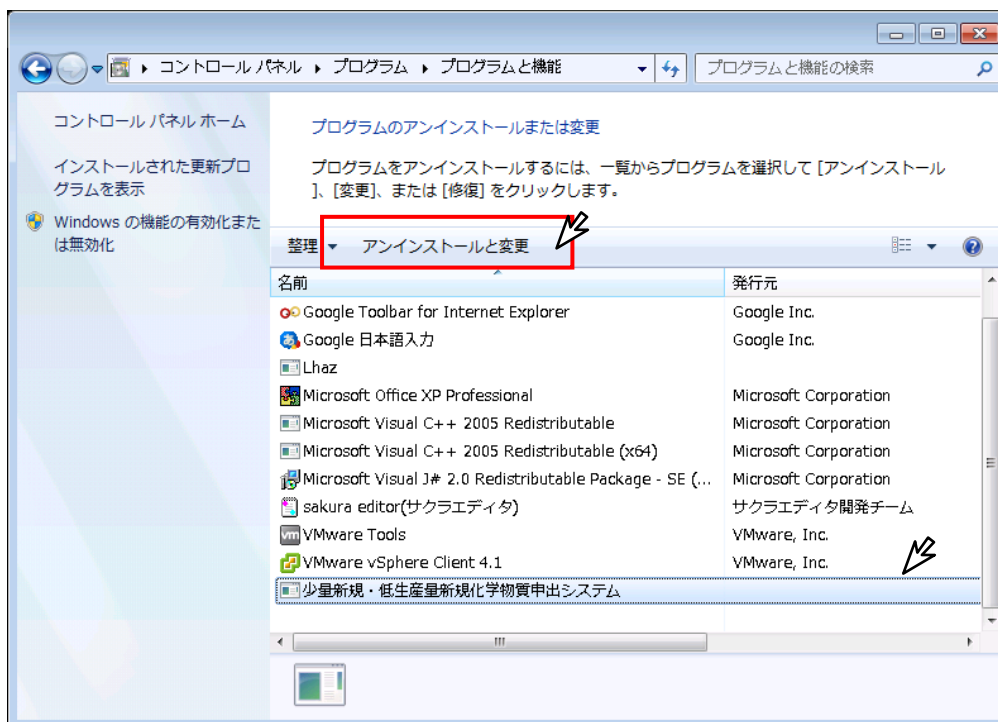
- ① 画面下の「スタート」をクリックし、「コントロールパネル」を選択します。



- ② コントロールパネルが起動するので、「プログラムのアンインストール」をダブルクリックします。

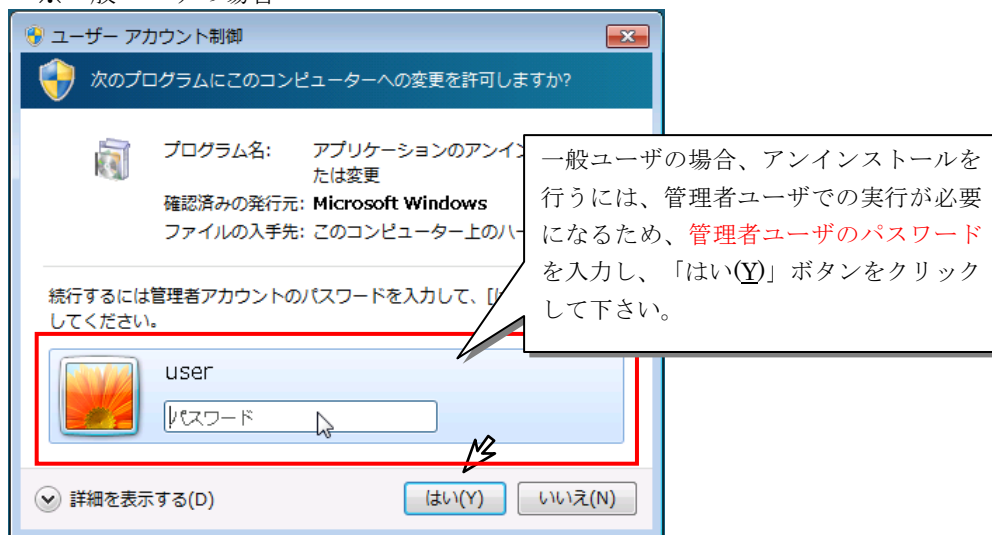


- ③ 「少量新規化学物質申出システム」を選択し、ダブルクリックもしくは「アンインストールと変更」をクリックします。

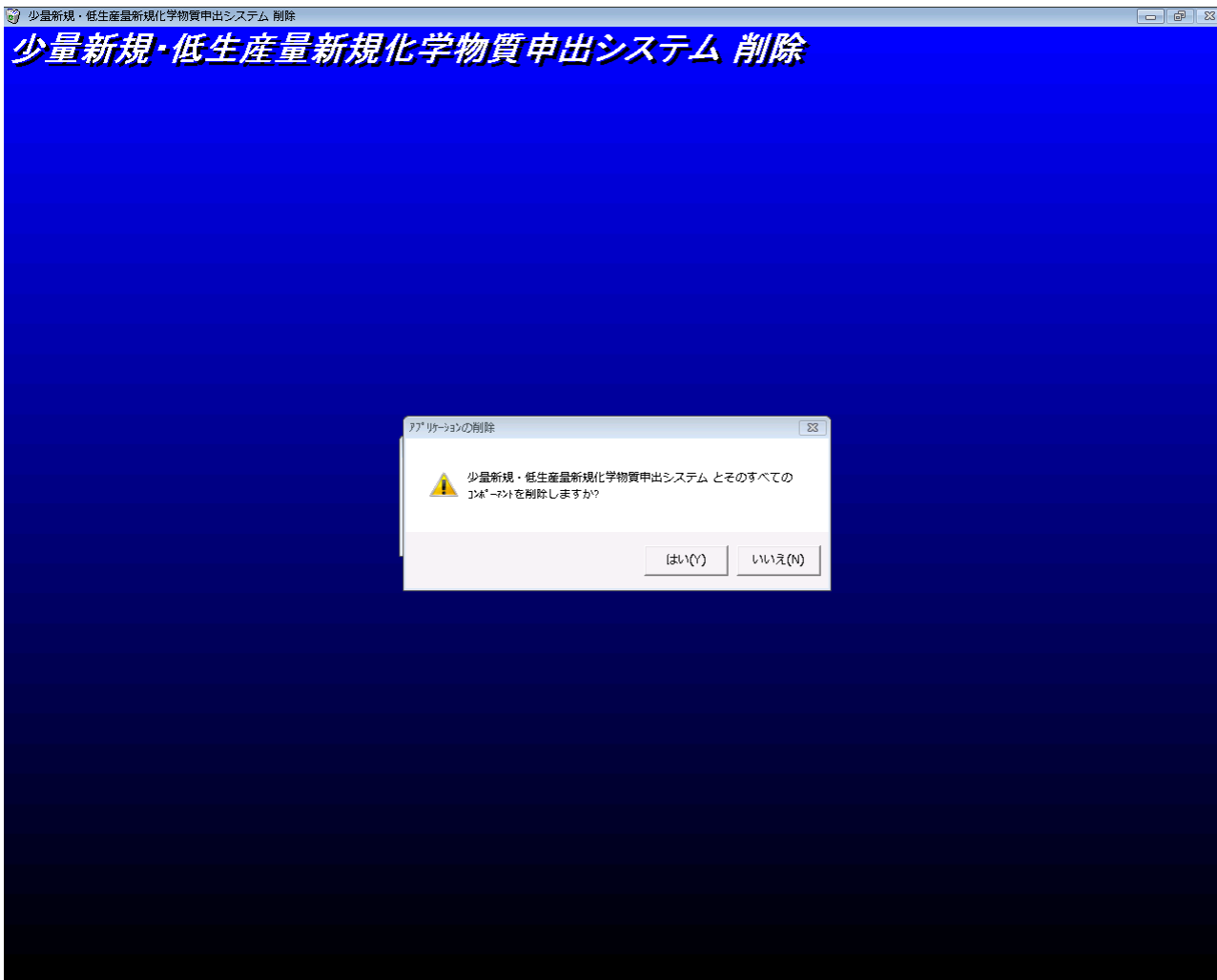


- ④ アンインストールを実行すると確認メッセージが表示されます。なお、アンインストールを行なっている Windows ユーザが一般ユーザの場合、以下のような画面が表示されますので、管理者ユーザのパスワードを入力し、処理を進めて下さい。

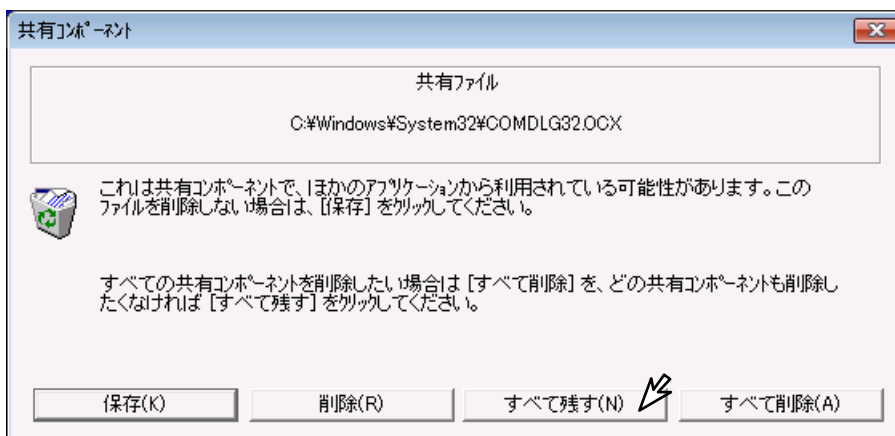
※一般ユーザの場合



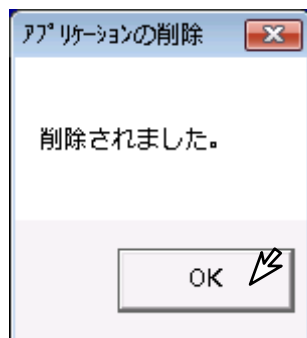
- ⑤ 削除することを確認するメッセージが表示されますので、「はい」をクリックするとアンインストールを開始します。



- ⑥ アンインストール中に以下のようなダイアログが表示された場合は、「すべて残す」ボタンをクリックします。



- ⑦ アンインストールが完了したら、以下のようなメッセージが表示されるので「OK」ボタンをクリックします。



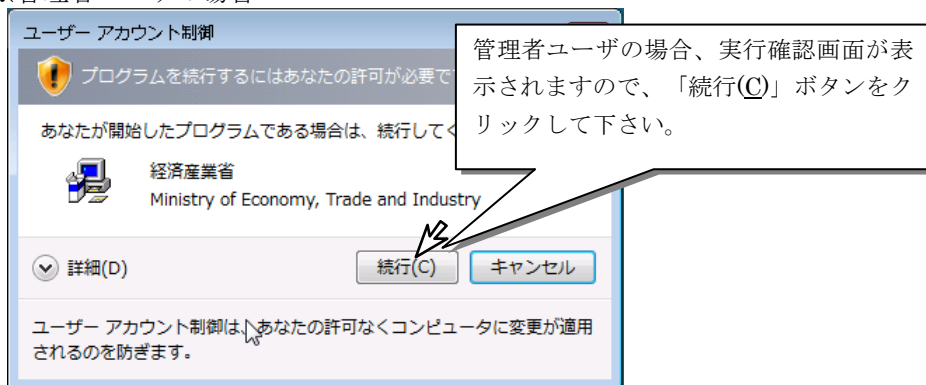
- ⑧ 「マイ コンピュータ」もしくはエクスプローラーを使用して、32bitOS の場合「C:¥Program Files¥Syoryo3¥」、64bitOS の場合「C:¥Program Files(x86)¥Syoryo3¥」を表示し「INI」、「DATA」フォルダ以外のファイル、フォルダが存在する場合は削除してください。

### 3.3 申出システムをインストールする (Vista)

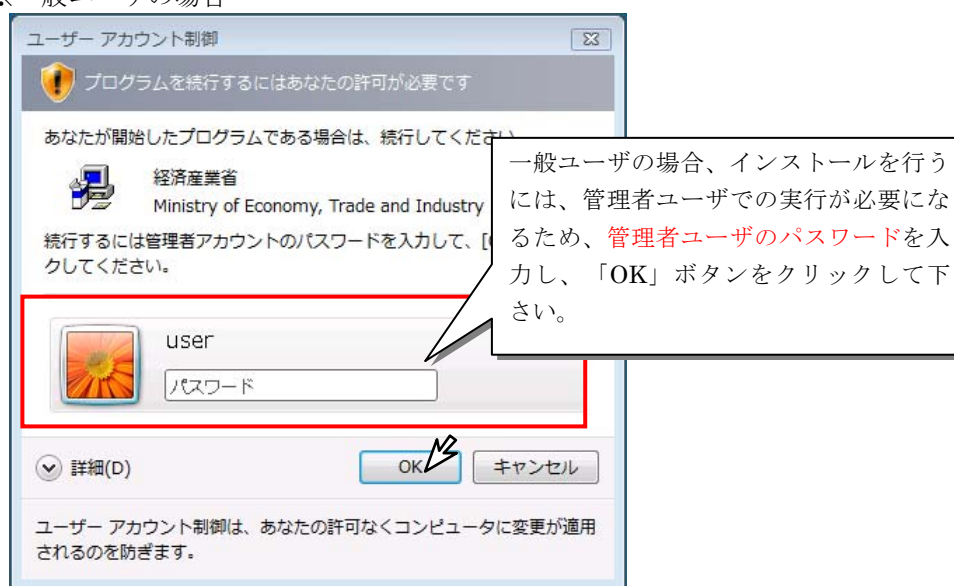
申出システム (Ver5.1) は以下の手順でインストールします。

- ① 申出システム (Ver5.1) のインストール CD を CD-ROM ドライブにセットまたは、ダウンロードした 3 つのファイル (setup.exe、SETUP.LST、mouhide.CAB) を任意のフォルダに格納してください。
- ② 「マイコンピュータ」もしくはエクスプローラーを使用して CD-ROM ドライブまたは、ダウンロードしたファイルを格納したフォルダの内容を表示し、「Setup.exe」を実行してください。なお、実行後、インストールを行なっている Windows ユーザによって、以下のような画面が表示されますので、それぞれの操作を行い、処理を進めて下さい。

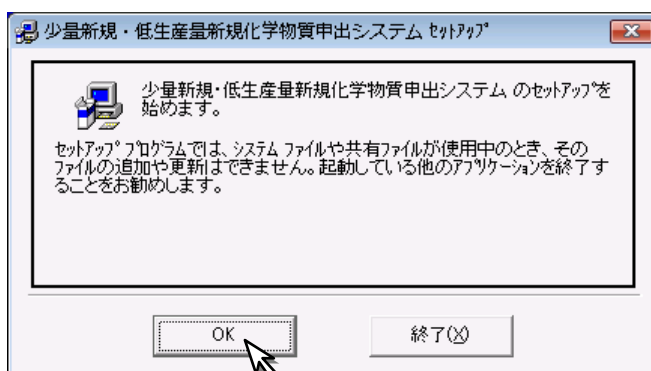
#### ※管理者ユーザの場合



#### ※一般ユーザの場合

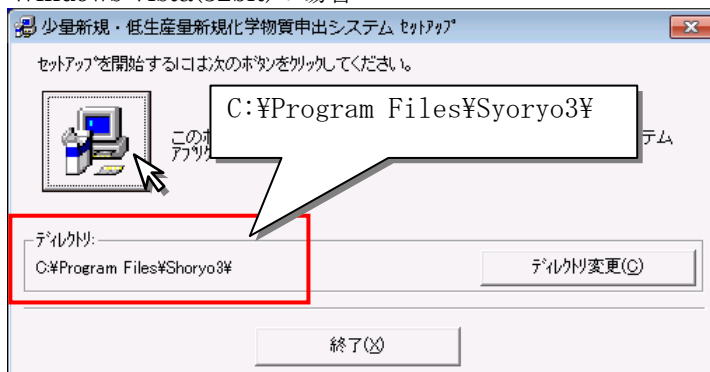


- ③ 申出システムのセットアップ画面が表示されますので、「OK」ボタンをクリックしてください。

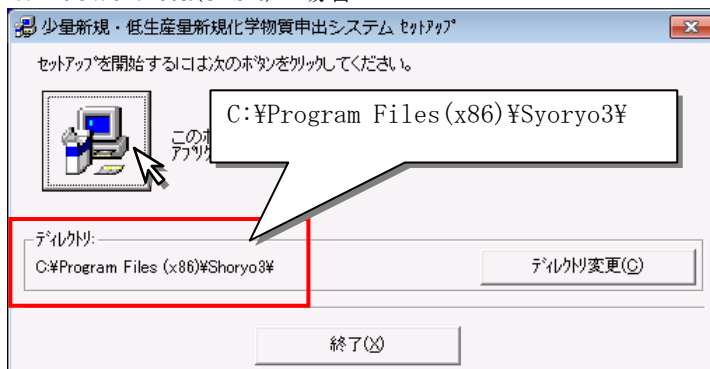


- ④ ディレクトリが、32bitOS の場合「C:\Program Files\Syoryo3¥」、64bitOS の場合「C:\Program Files(x86)\Syoryo3¥」となっていることを確認して、セットアップアイコンボタンをクリックしてください。

#### Windows Vista(32bit)の場合

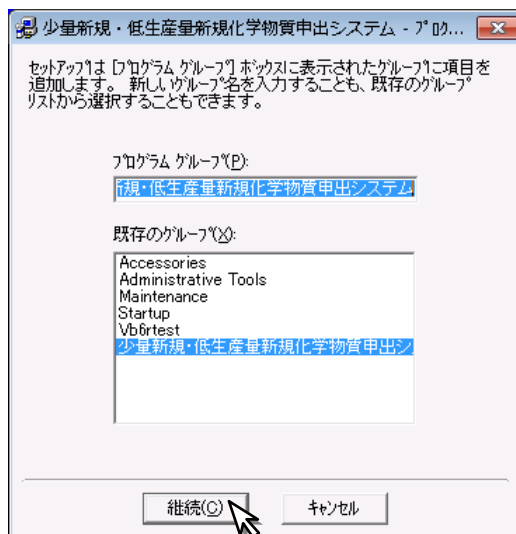


#### Windows Vista(64bit)の場合

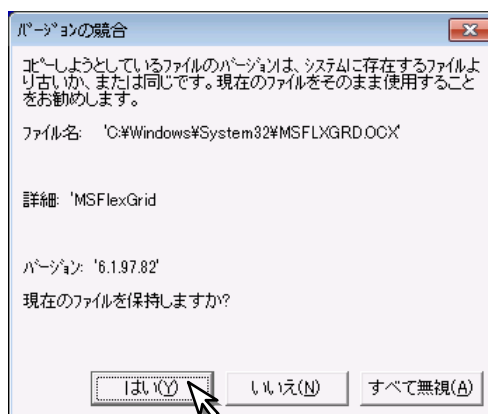


- ※ ディレクトリの変更は、本システムにより自動作成される申出データファイルの出力場所に影響しますのでご注意ください。

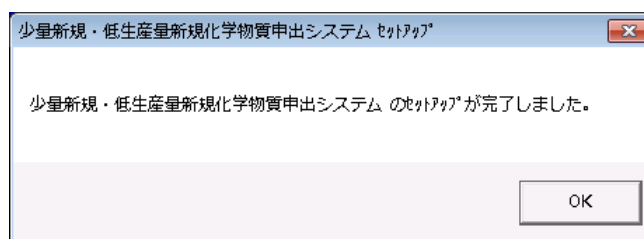
- ⑤ 以下の画面が表示されるので、「継続」ボタンをクリックしてください。



- ⑥ インストール中に以下のような画面が表示された場合には「はい(Y)」をクリックしてください。

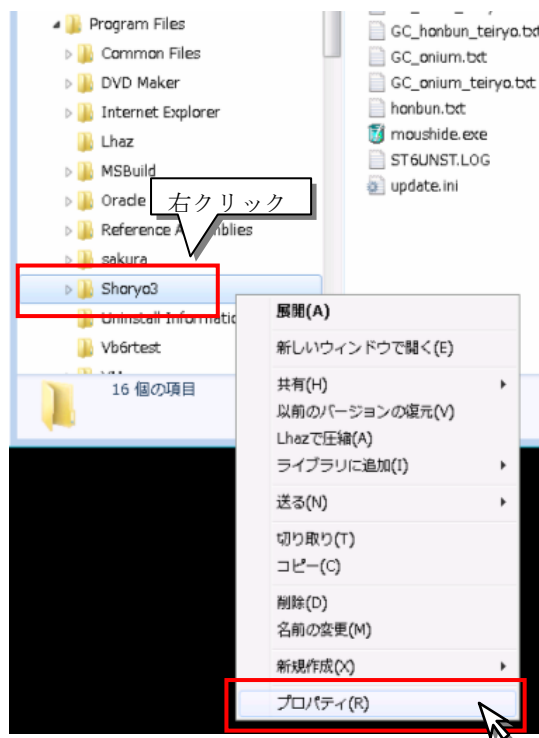


- ⑦ 以下のメッセージボックスが表示されたら、インストールは完了です。

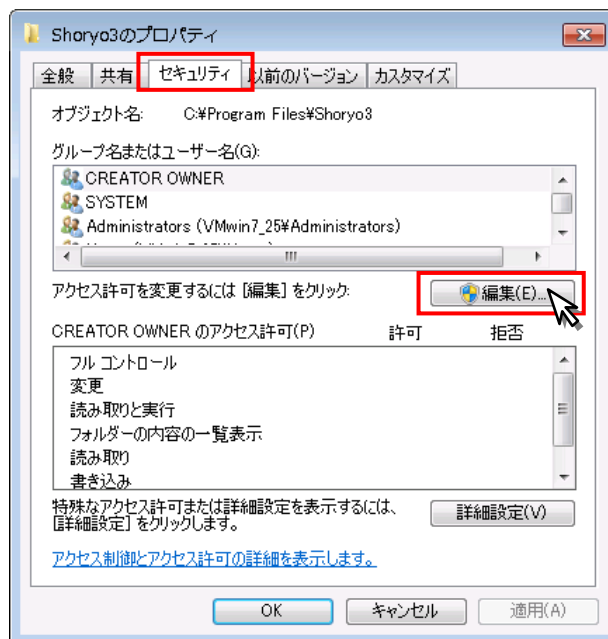




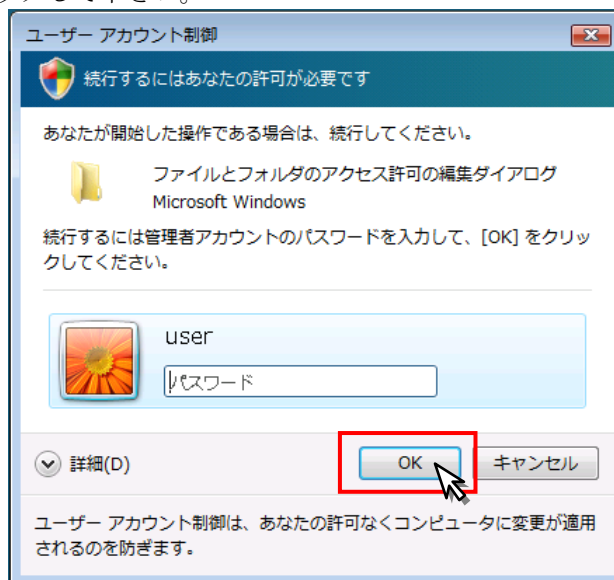
- ⑧ 「マイコンピュータ」もしくはエクスプローラーを使用してインストールフォルダ（「C:\Program Files\Syoryo3¥」(32bit 版の場合)、「C:\Program Files(x86)\Syoryo3¥」(64bit 版の場合)）を表示し、フォルダを右クリック⇒「プロパティ(R)」をクリックし、「Syoryo3 のプロパティ」画面を表示します。



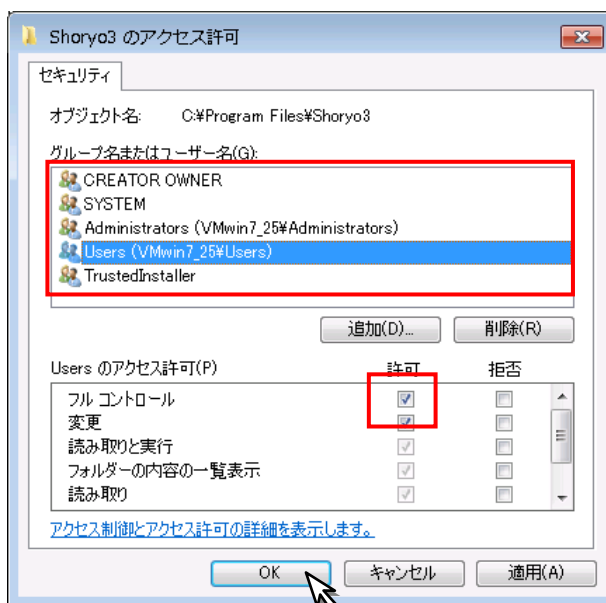
⑨ 「セキュリティ」タブ⇒「編集(E)」をクリックします。



※一般ユーザの場合、以下のような画面が表示されますので、管理者ユーザのパスワードを入力して「OK」ボタンをクリックして下さい。



- ⑩ 画面上部の「グループ名またはユーザ名(G)」の一覧からシステムをインストールしたユーザ (※) を選択し、画面下部の「●●●のアクセス許可(P)」⇒「フル コントロール 許可」にチェック⇒「OK」ボタンをクリック⇒「Syoryo3 のプロパティ」画面で再度「OK」ボタンをクリックします。



※ システムをインストールしたユーザとは、お使いの PC の管理者ユーザのことを指します。

- ⑪ スタートメニューより、「プログラム」→「少量新規・低生産量化学物質申出システム」→「少量新規・低生産量化学物質申出システム」を選択すると、申出システムを起動することができます。以下のメニューが表示されれば正常です。



※ 起動したシステムの表紙が「Ver5.0」になっている場合は、下記の方法で正常に「Ver5.1」がインストールできたか確認することができます。

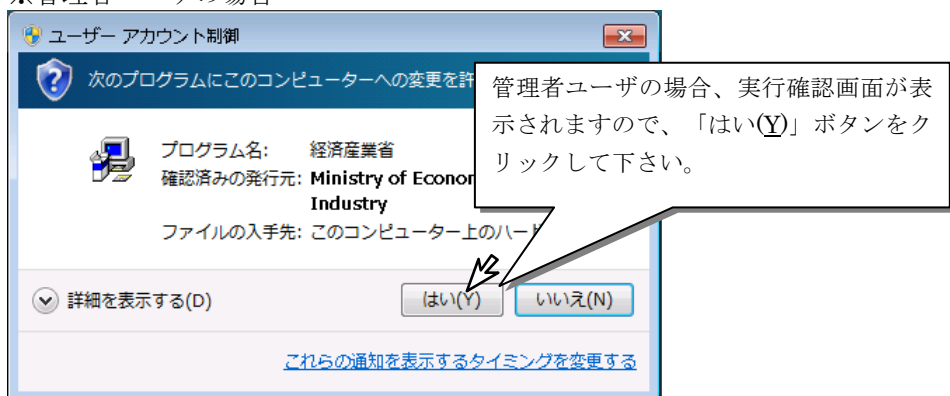
→ 「C:\Program Files(x86)\Syoryo3\」 の「mouhide.exe」のプロパティを開き、プロパティの「詳細タブ」の「ファイルバージョン」が「5.0.0.1」になっていれば、Ver5.1 が正しくインストールされています。

### 3.4 申出システムをインストールする (Win7)

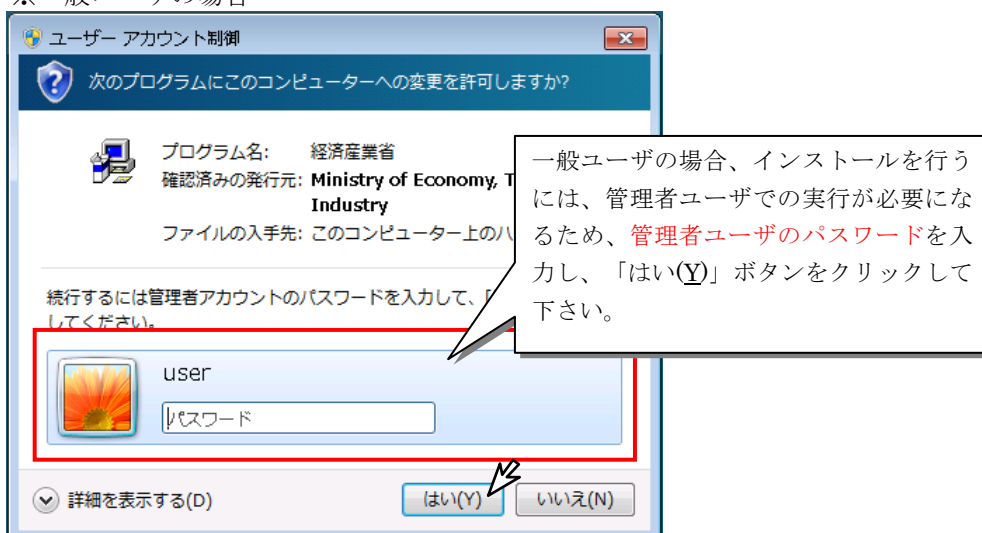
申出システム (Ver5.1) は以下の手順でインストールします。

- ① 申出システム (Ver5.1) のインストール CD を CD-ROM ドライブにセットまたは、ダウンロードした 3 つのファイル (setup.exe、SETUP.LST、moushide.CAB) を任意のフォルダに格納してください。
- ② 「マイコンピュータ」もしくはエクスプローラーを使用して CD-ROM ドライブまたは、ダウンロードしたファイルを格納したフォルダの内容を表示し、「Setup.exe」を実行してください。なお、実行後、インストールを行なっている Windows ユーザによって、以下のような画面が表示されますので、それぞれの操作を行い、処理を進めて下さい。

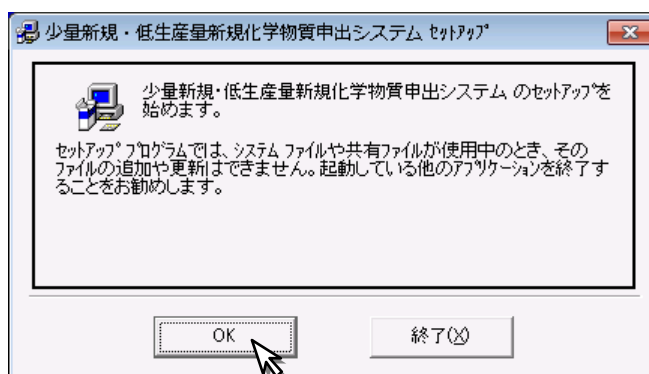
※管理者ユーザの場合



※一般ユーザの場合

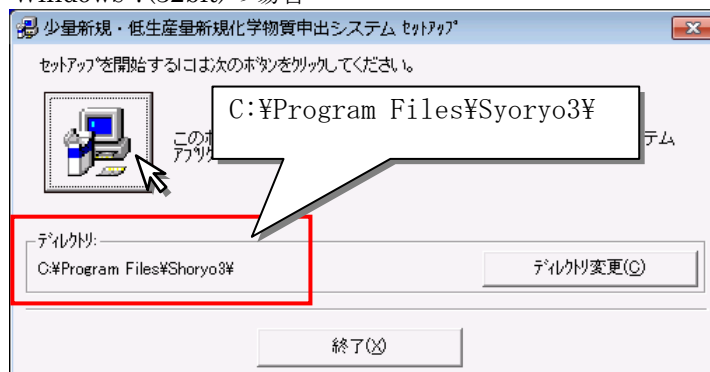


- ③ 申出システムのセットアップ画面が表示されますので、「OK」ボタンをクリックしてください。

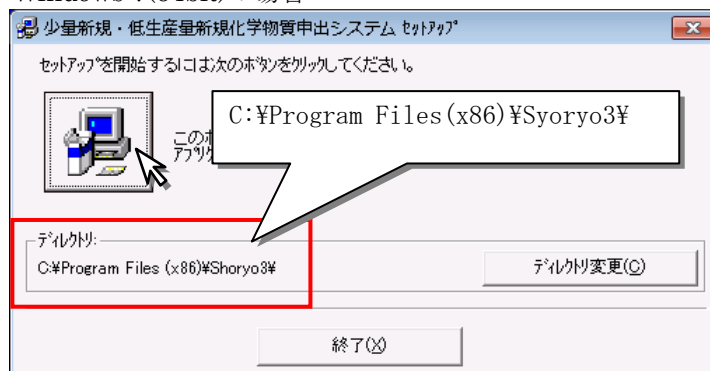


- ④ ディレクトリが、32bitOS の場合「C:\Program Files\Syoryo3¥」、64bitOS の場合「C:\Program Files(x86)\Syoryo3¥」となっていることを確認して、セットアップアイコンボタンをクリックしてください。

#### Windows 7(32bit)の場合

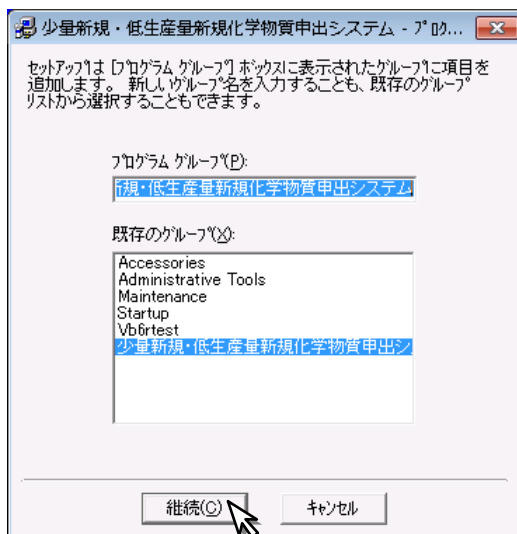


#### Windows 7(64bit)の場合

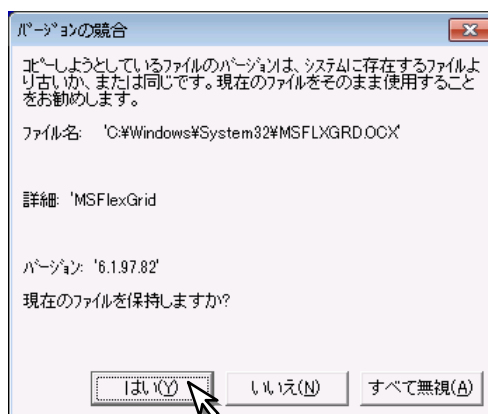


- ※ ディレクトリの変更は、本システムにより自動作成される申出データファイルの出力場所に影響しますのでご注意ください。

⑤ 以下の画面が表示されるので、「継続」ボタンをクリックしてください。

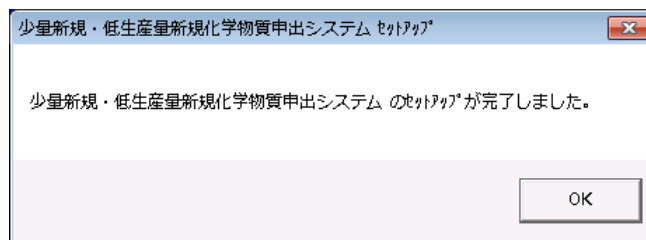


⑥ インストール中に以下のような画面が表示された場合には「はい(Y)」をクリックしてください。

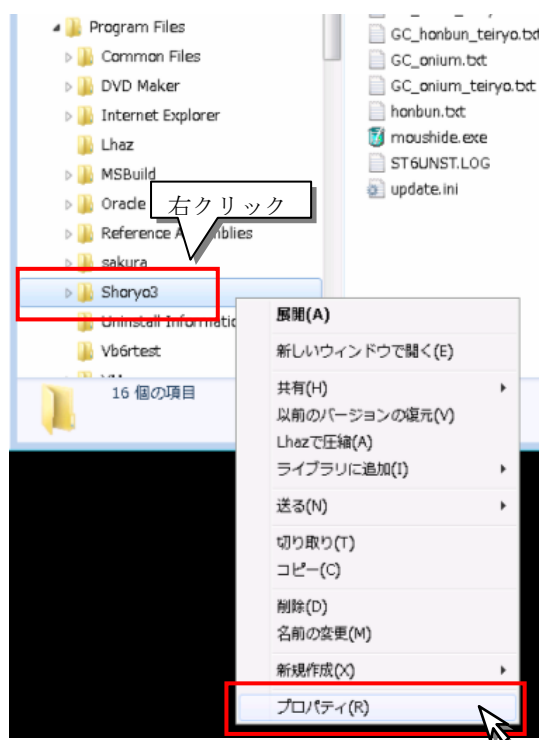


⑦ インストールが完了したら、以下のメッセージボックスが表示されます。

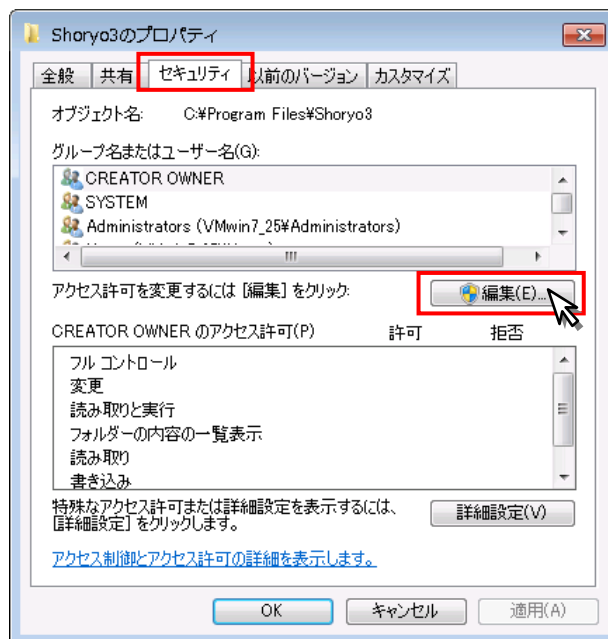
**※⑧以降のセキュリティに係る設定も必要ですので、必ず、作業を行ってください。**



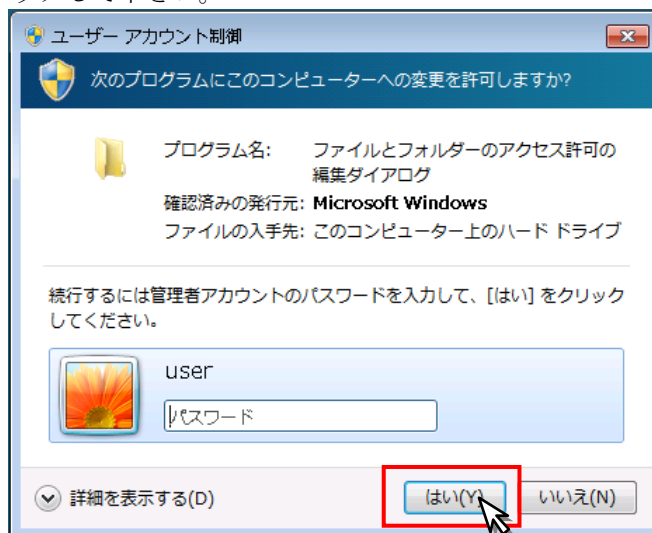
⑧ 「マイコンピュータ」もしくはエクスプローラーを使用してインストールフォルダ（「C:\Program Files\Syoryo3\」(32bit 版の場合)、「C:\Program Files(x86)\Syoryo3\」(64bit 版の場合)）を表示し、フォルダを右クリック⇒「プロパティ(R)」をクリックし、「Syoryo3 のプロパティ」画面を表示します。



⑨ 「セキュリティ」タブ⇒「編集(E)」をクリックします。

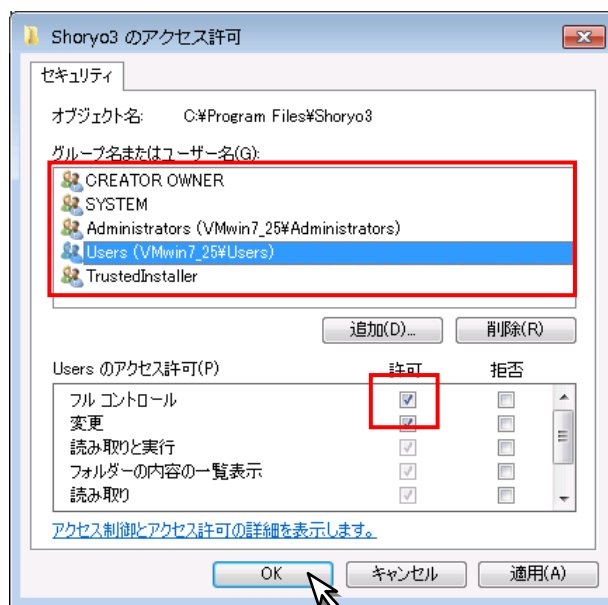


※一般ユーザの場合、以下のような画面が表示されますので、管理者ユーザのパスワードを入力して「OK」ボタンをクリックして下さい。



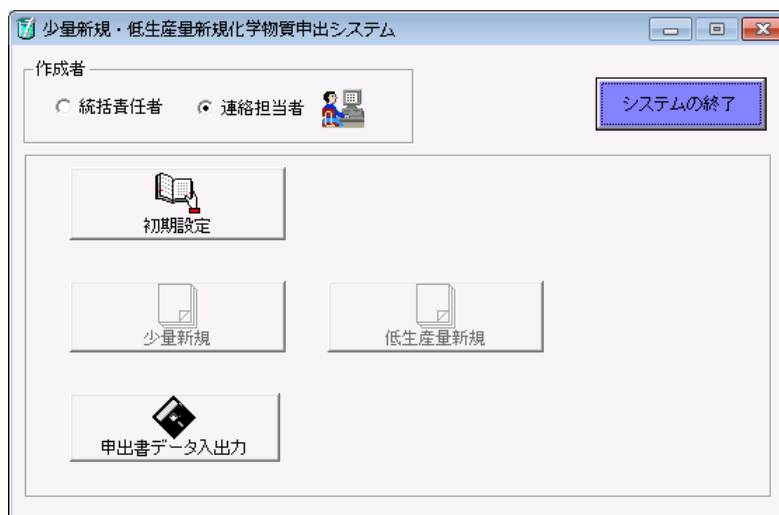


- ⑩ 画面上部の「グループ名またはユーザ名(G)」の一覧からシステムをインストールしたユーザ (※) を選択し、画面下部の「●●●のアクセス許可(P)」⇒「フル コントロール 許可」にチェック⇒「OK」ボタンをクリック⇒「Syoryo3 のプロパティ」画面で再度「OK」ボタンをクリックします。



※ システムをインストールしたユーザとは、お使いの PC の管理者ユーザのことを指します。

- ⑪ スタートメニューより、「プログラム」→「少量新規・低生産量化学物質申出システム」→「少量新規・低生産量化学物質申出システム」を選択すると、申出システムを起動することができます。以下のメニューが表示されれば正常です。



※ 起動したシステムの表紙が「Ver5.0」になっている場合は、下記の方法で正常に「Ver5.1」がインストールできたか確認することができます。

→ 「C:\Program Files(x86)\Syoryo3\」 の「mouhide.exe」のプロパティを開き、プロパティの「詳細タブ」の「ファイルバージョン」が「5.0.0.1」になっていれば、Ver5.1が正しくインストールされています。