

# 本校における 起業体験学習のあゆみ



三重県亀山市立亀山東小学校

## 三重県亀山市の特徴

人口約5万人の地方都市 古くからの交通の要衝

街道のまち 東海道 参宮道（伊勢別街道） 大和街道の分岐

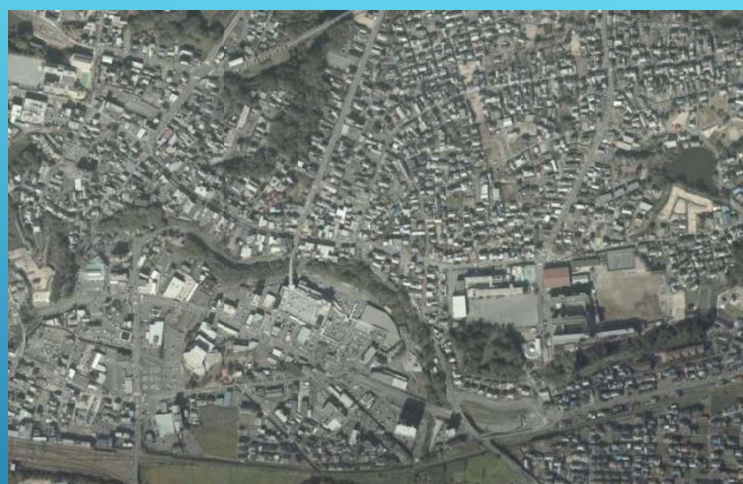
城下町 亀山城 宿場町 亀山宿 関宿（重要伝統的建造物群保存地区） 坂下宿

鉄道のまち 亀山駅 関西本線と紀勢本線の分岐 JR東海とJR西日本の境界駅  
リニア中央新幹線三重県駅予定

重要道路の交差点 国道1号線 名阪国道（国道25号線）  
東名阪道 伊勢道 新名神高速道路

産業のまち 商人のまち 本町 東町 数年後はコストコ出店予定

工業 ロウソク関連 古河電工 日東電工 シャープ 凸版 セメダイン 自動車関連等



## 校区の特徴

昔：東海道の沿って栄えた商人のまち

今：市の中心部にある住宅地

## 学校の特徴

昔：三重県女子師範学校附属小学校  
三重大学附属小学校として59年間

今：亀山市立小学校となって今年で60周年



## 北勢名物「亀山大市」

1月後半の土日開催。市内東町から本町に続く通りで100年以上続くイベント。起源は旧正月準備の市、その後商店街のセールやお祭りとして発展。例年市内外から3万人近くが集まる県内有数のイベント。



戦前の「亀山大市」



令和2年1月コロナ禍前の「亀山大市」



## 本校における起業体験学習

平成12年度から、キャリア教育の一環として「亀山大市」（平成13年1月開催）に亀山東小学校ブースを出店。



平成15年「亀山大市」の様子

コロナ禍の影響で令和3年・令和4年・令和5年と3年連続で「亀山大市」が中止となる。

令和5年1月の「亀山大市」がコロナ禍によって中止となつてからは、学校独自で「東っ子まつり」を開催。



第1回「東っ子まつり」の様子



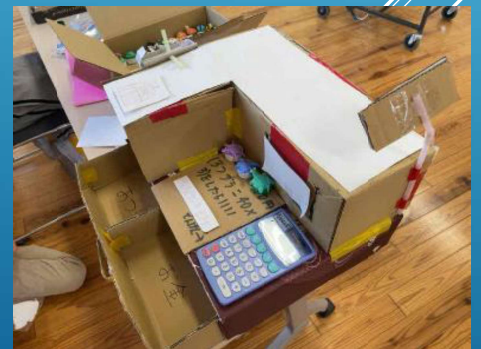
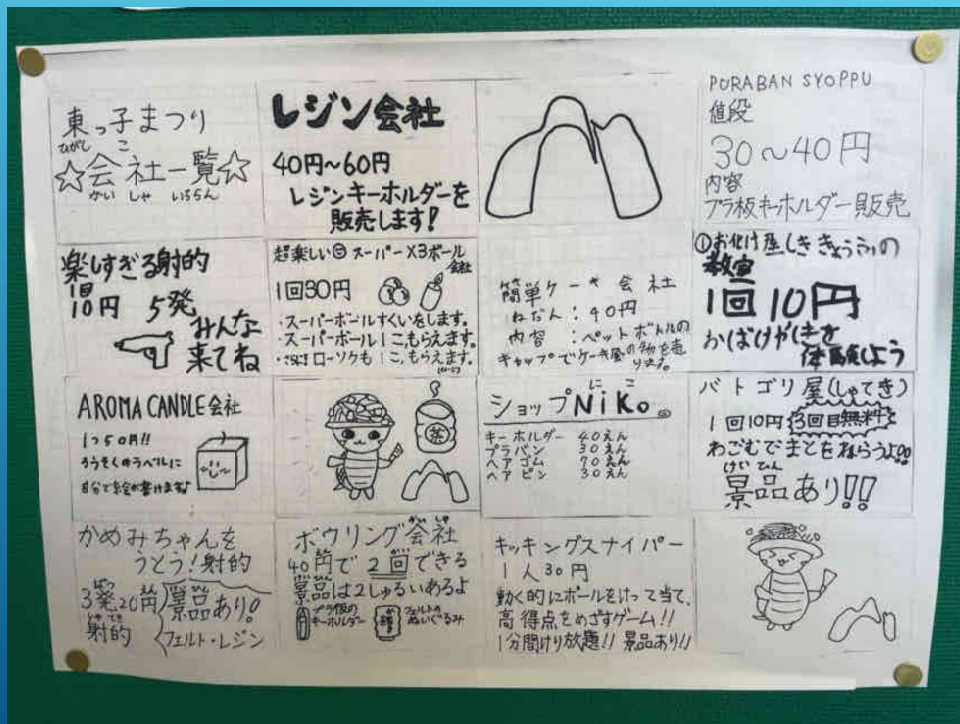
第2回「東っ子まつり」の様子

## 多彩なゲストティーチャーとの交流





## 12月9日（土）第2回東っ子まつり開催



## 12月9日（土）東っ子まつり当日の様子



## 東っ子まつりのふりかえり

### 良かった点

ライトの渡したりがとてうまく回せた  
お客さんから楽しかったって言って帰って行った  
泣いたりしてるぐらい怖かったんだと思いまし  
た。

### 改善点

ダンボールが最初らへんが崩れてしまった。  
カーテンがたまに落ちて明るくなった  
ところどころ隙間があったからそこから見られ  
た  
出口がわからなくなっていた。

### 良い点

- ほとんどのお客さんが喜んで  
帰ってくれた
- 列がしっかり綺麗にできていた
- 会計がスムーズにできた

### 悪い点

- ポイ替えに時間がものすごくか  
かった。

### 良い点

- お客さんが笑顔で帰ってくれた
- どんな種類があるかの紙を作っていたから  
お客さんがそれを見て少しだけスムーズに  
できた
- 列をプレオープンの時より綺麗にできた

### 悪い点

- お客さんの数をしっかりかけていなかった
- ラッピングのところなどが混んでいた
- 個数制限をしっかり伝えられていなかった

### 良い点

- お客さんが笑顔で帰ってくれた。
- 体験する所がスムーズに出来  
た。
- レジがスムーズに出来た。

### 反省点と改善点

- 商品を見ている人とレジに並んで  
いる人がゴチャゴチャになってわか  
りにくかった。

## 全国学力・学習状況調査の結果とその後の追跡調査

全国学力・学習状況調査「質問紙調査」からキャリア教育と関連がある10項目を抽出して取組成果を検証

数値は肯定的回答の合計を%で表記 全国比10ポイント以上 上回っている ↑ 全国平均を下回っている ↓

質問※印は「5年生までに」という質問項目のため令和5年12月の比較は参考値	本校 令和5年12月	本校 令和5年4月	参考全国公立平均 令和5年4月
1※課題解決に向けて、自分で考え、自分から取り組んだ	↑ 98.1%	85.5%	78.8%
2考えがうまく伝わるよう資料や話の組立などを工夫して発表した	↑ 82.7%	↓ 62.9%	63.7%
3話し合い活動で自分の考えを深めたり、広げたりすることができた	90.4%	87.1%	81.8%
4※週3回以上授業でPCやタブレットを活用している	↑ 100.0%	↑ 88.8%	62.4%
5自分にはよいところがある	92.2%	91.9%	83.5%
6先生はよいところを認めてくれる	98.1%	96.8%	89.8%
7将来の夢や目標を持っている	↑ 92.3%	87.1%	81.5%
8学校に行くのは楽しい	94.2%	93.5%	85.3%
9今住んでいる地域の行事に参加している	↑ 92.3%	↑ 90.3%	57.8%
10地域や社会をよくするために何かしてみたい	↑ 92.2%	↑ 88.7%	76.8%
(参考) 10項目の平均	93.3%	87.3%	76.1%

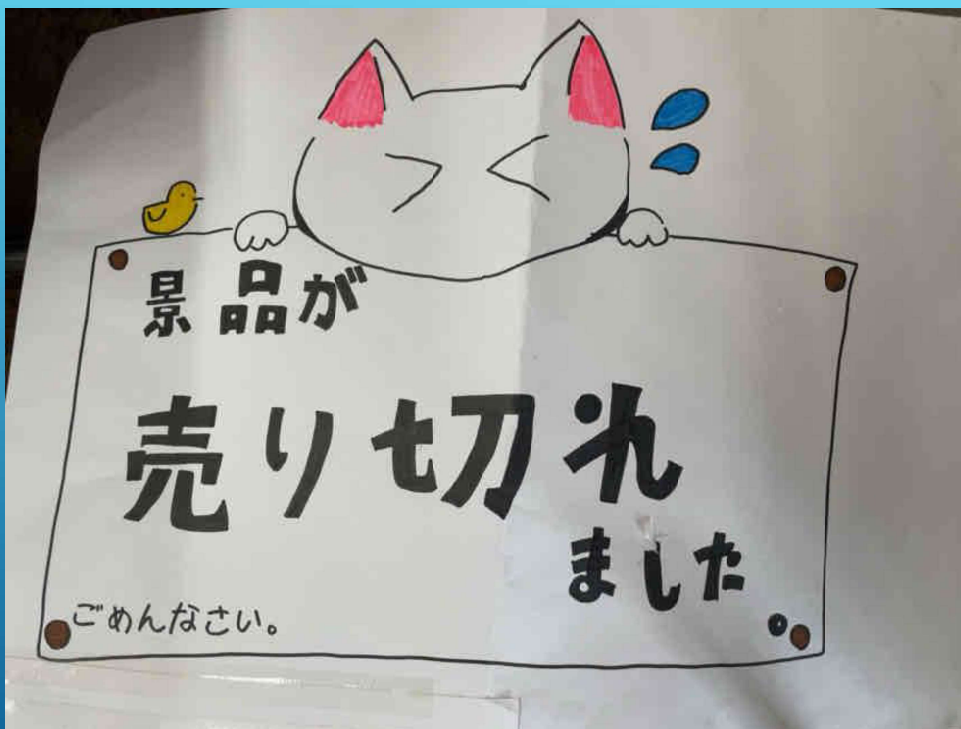
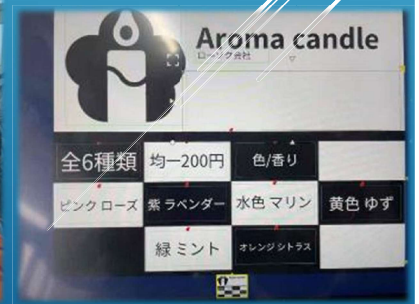


亀山市に向けて

亀山高等学校  
(システムメディア科  
との連携授業)



亀山市 1月27日は  
亀山東小学校出店!!  
出るお店  
・レジラショップ・楽しすぎるまよあて  
・超楽しいスーパーボールすくい  
・CAKEショップ・AROMACANDLE会社  
・ショップNiko・輪投げ・ボリング会社  
・ストラップスナイパー  
場所(はな)日時刻(9時半~11時半まで)  
・東町商店街の東小側(みかどしやうがわ)  
・東小学校新棟(ひがししょうがわ)  
★新棟に行く人ははきものくつばり必至!!  
東 ぜひきてね!



ご清聴ありがとうございました。