

平成16年4月21日
経 済 産 業 省
環 境 省

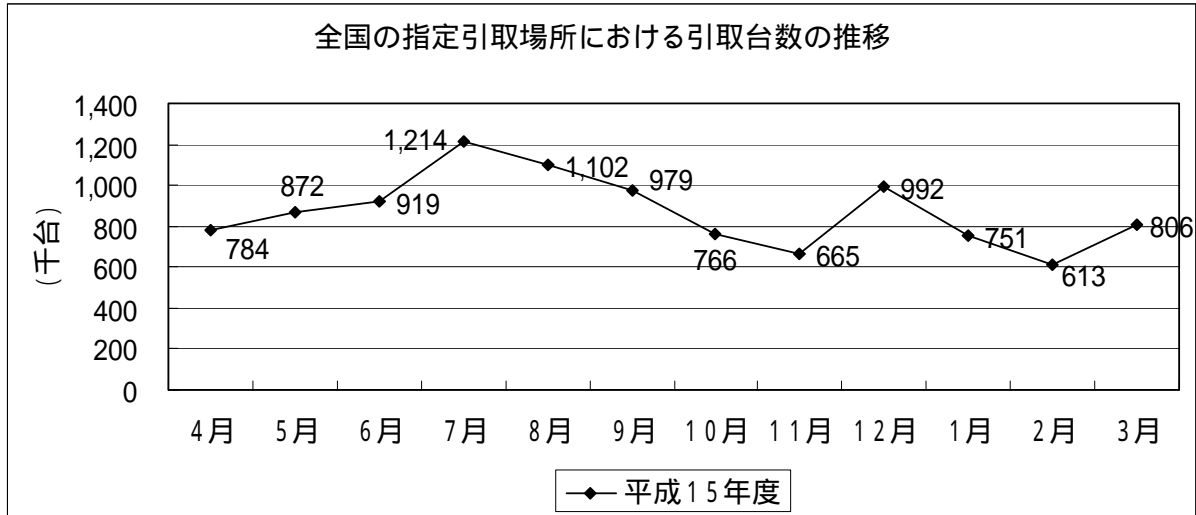
家電リサイクル法施行状況（平成15年度実績）について

[概況]

- 1．平成13年4月から始まった家電リサイクル法は、廃家電4品目（エアコン、テレビ、電気冷蔵庫、電気洗濯機）について、消費者による適正排出、小売業者による消費者からの引取り、製造業者等による指定引取場所における引取り及びリサイクル施設における再商品化等を推進してきたところ。
- 2．平成15年度の実績を見ると、家電4品目の国内出荷が前年度比8%減少となった中で、廃家電4品目の引取台数は前年度比3%増加した。廃家電4品目の排出は買換えに伴って生じることが多いと考えられることから、国内出荷が減少する中で廃家電の引取りが増加したことは、家電リサイクル制度が消費者をはじめとする多くの関係者の理解と協力に支えられ、概ね定着してきていることを表していると思われる。

[引取りの状況]

- 3．平成16年3月に全国の指定引取場所が引き取った廃家電4品目は81万台（前年度比10%増）であった。この結果、平成15年度の1年間を通して引き取った廃家電4品目の合計は1,046万台（同3%増）となった。（別表1を参照）
平成15年度に引き取った廃家電4品目の内訳を見ると、テレビが355万台（構成比35%）、冷蔵庫が267万台（同25%）、洗濯機が266万台（同25%）、エアコンが159万台（同15%）となっている。（別表1-参考資料2を参照）
また、前年度比で見るとテレビが1%増、冷蔵庫が4%増、洗濯機が10%増、エアコンが3%減となっている。



[家電リサイクルプラントの状況]

4 . 平成 1 6 年 3 月末時点で、全国で 4 1 カ所の家電リサイクルプラントが稼働しており、約 2 , 2 0 0 人の雇用が生まれている。(別表 2 を参照)

5 . 平成 1 6 年 3 月に指定引取場所から全国の家電リサイクルプラントに搬入された廃家電 4 品目は 8 2 万台(前年度比 1 7 % 増)であった。この結果、平成 1 5 年度に家電リサイクルプラントに搬入された廃家電 4 品目の合計は 1 , 0 5 1 万台(同 3 % 増)となった。(別表 1 を参照)

平成 1 5 年度に家電リサイクルプラントに搬入された廃家電 4 品目の内訳をみると、テレビが 3 5 7 万台(構成比 3 5 %)、冷蔵庫と洗濯機がそれぞれ 2 6 8 万台(同 2 5 %)、エアコンが 1 5 9 万台(同 1 5 %)となっている。(別表 1 - 参考資料 2 を参照)

[家電リサイクル券システムについて]

6 . 消費者は、(財)家電製品協会のホームページ <http://www.rkc.aeha.or.jp> の「排出者向けの引取状況確認機能」を利用して、自分が排出した廃家電の状況を確認できる。

(お問い合わせ先)

経済産業省商務情報政策局情報通信機器課

環境リサイクル室 担当：鈴木(一)、遠藤

電話：03 - 3501 - 1511(内線：3981)

03 - 3501 - 6944(直通)

環境省大臣官房廃棄物・リサイクル対策部企画課

リサイクル推進室 担当：根木、深野

電話：03 - 3581 - 3351(内線：6831)

(別表1)

平成16年4月21日
経済産業省
環境省

家電リサイクル法施行状況 (指定引取場所、リサイクルプラントにおける引取台数)

1. 全国の指定引取場所における引取台数(4品目合計)

(単位:千台)

	平成13年度	平成14年度	平成15年度				
	4品目合計	4品目合計	4品目合計	エアコン	テレビ	冷蔵庫	洗濯機
4月	276	721	784	87	267	208	223
5月	568	784	872	137	273	240	222
6月	694	871	919	202	252	258	206
7月	1,200	1,301	1,214	287	338	331	257
8月	1,043	1,216	1,102	250	316	313	224
9月	706	812	979	163	320	273	223
10月	687	736	766	78	295	189	203
11月	645	705	665	64	263	157	182
12月	873	925	992	100	406	217	269
1月	678	744	751	66	308	156	221
2月	529	601	613	65	222	133	194
3月	650	734	806	86	292	190	238
合計	8,549	10,150	10,462	1,585	3,551	2,665	2,662

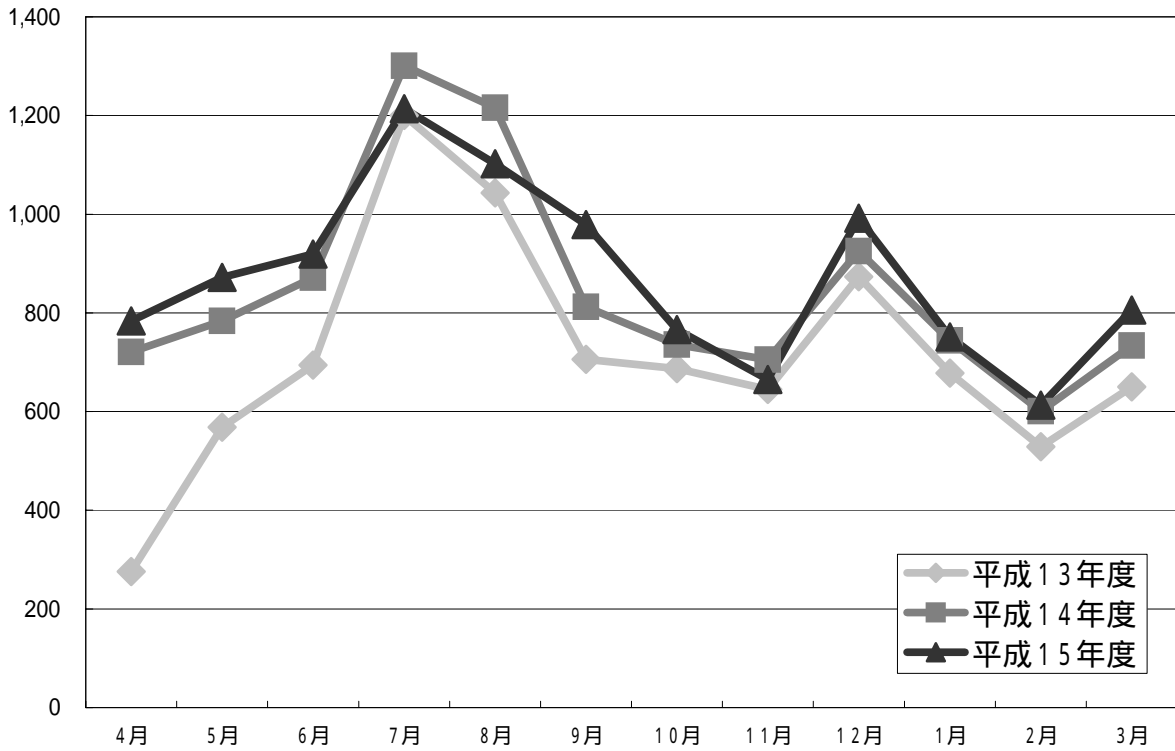
2. 全国のリサイクルプラントにおける引取台数(4品目合計)

(単位:千台)

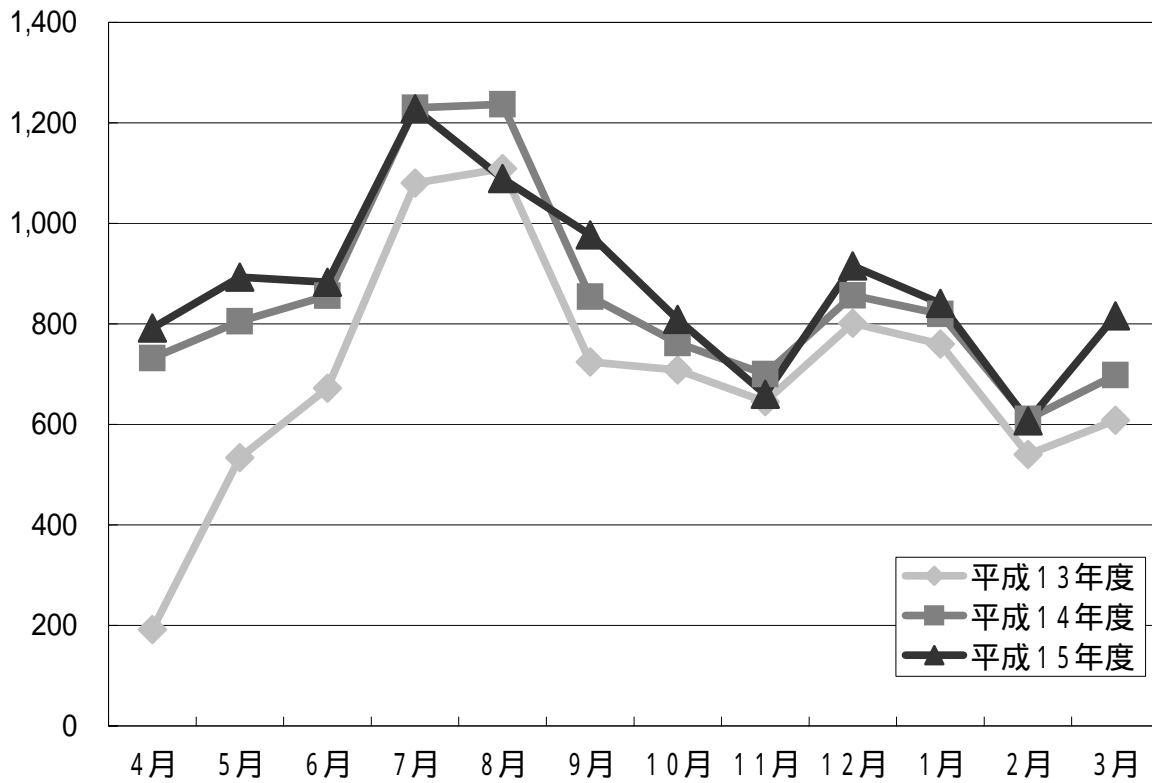
	平成13年度	平成14年度	平成15年度				
	4品目合計	4品目合計	4品目合計	エアコン	テレビ	冷蔵庫	洗濯機
4月	192	732	792	88	273	205	226
5月	534	805	893	136	282	245	230
6月	672	856	883	189	246	247	201
7月	1,080	1,230	1,228	295	336	338	259
8月	1,109	1,237	1,089	244	315	308	223
9月	724	854	977	172	313	273	219
10月	708	762	809	85	308	204	211
11月	645	700	660	63	259	156	182
12月	801	857	915	92	372	203	249
1月	760	820	841	74	352	174	240
2月	540	611	607	65	218	131	193
3月	608	698	816	90	291	192	243
合計	8,373	10,161	10,511	1,592	3,566	2,676	2,677

いずれも暫定集計値で今後修正があり得る。
四捨五入の関係で合計値が異なる場合がある。

全国の指定引取場所における月毎の引取台数(4品目合計)

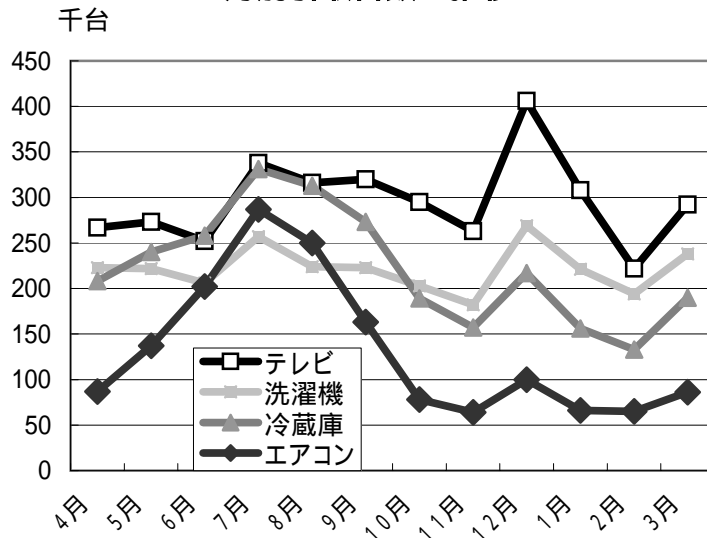


全国のリサイクルプラントにおける月毎の引取台数(4品目合計)

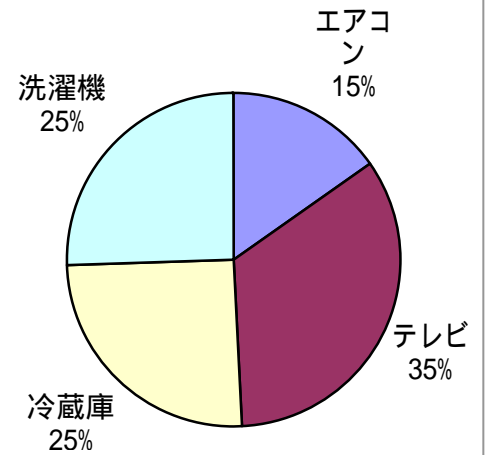


指定引取場所における引取台数 (平成15年度品目別)

月別引取台数の推移

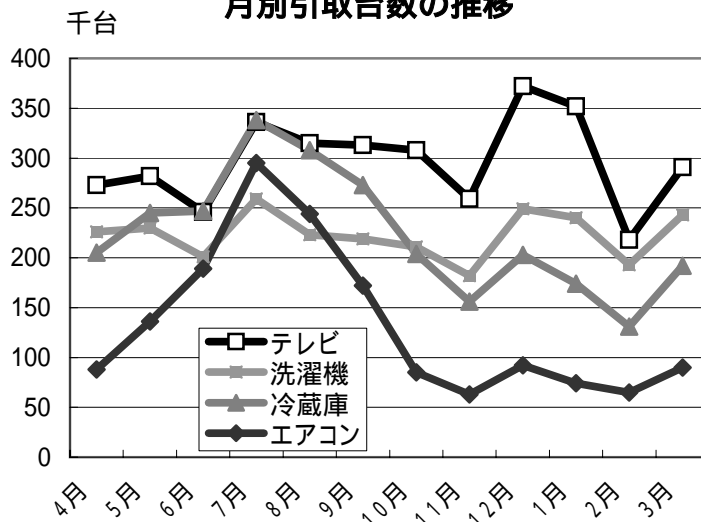


品目別の割合

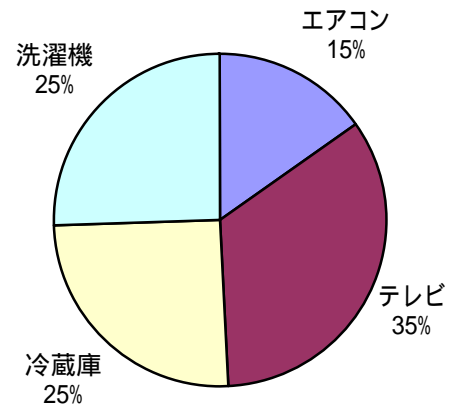


リサイクルプラントにおける引取台数 (平成15年度品目別)

月別引取台数の推移



品目別の割合



(別表2)

家電リサイクルプラント一覧

平成16年3月31日現在

委託先名	施設所在地	
北海道エコリサイクルシステムズ(株)	北海道苫小牧市	1
(株)鈴木商会 発寒リサイクル工場	北海道札幌市	2
(株)鈴木商会 石狩工場	北海道石狩市	3
東北東京鉄鋼(株)	青森県八戸市	4
(株)エコリサイクル	秋田県大館市	5
東日本リサイクルシステムズ(株)	宮城県鶯沢町	6
中田屋(株) 伊勢崎工場	群馬県伊勢崎市	7
NNY(株) 那須事業所	栃木県大田原市	8
(株)関東エコリサイクル	栃木県大平町	9
中田屋(株) 加須工場	埼玉県加須市	10
(株)ハイパーサイクルシステムズ	千葉県市川市	11
中田屋(株) 千葉工場	千葉県千葉市	12
フェニックスメタル(株) 市原事業所	千葉県市原市	13
東京エコリサイクル(株)	東京都江東区	14
(株)テルム	神奈川県横浜市	15
JFEアーバンリサイクル(株)	神奈川県川崎市	16
中田屋(株) 富士工場	静岡県富士市	17
(株)富士エコサイクル	静岡県富士宮市	18
(株)豊和商事 三条支店	新潟県南蒲原郡栄町	19
(株)豊和商事 本社	新潟県長岡市	20
ハリタ金属(株)	富山県西砺波郡福岡町	21
グリーンサイクル(株)	愛知県名古屋市	22
豊田メタル(株)	愛知県半田市	23
トーエイ(株)	愛知県知多郡東浦町	24
(株)ハイパーサイクルシステムズ京都分工場	京都府長岡京市	25
サニーメタル(株)	大阪府大阪市	26
関西リサイクルシステムズ(株)	大阪府枚方市	27
(株)松下エコテクノロジーセンター	兵庫県加東郡社町	28
(株)アール・ビー・エヌ	兵庫県姫路市	29
平林金属(株) 港工場	岡山県岡山市	30
平林金属(株) 御津工場	岡山県御津郡御津町	31
九州メタル産業(株)	福岡県北九州市	32
西日本家電リサイクル(株)	福岡県北九州市	33
九州メタル産業(株) 鳥栖営業所リサイクルセンター	佐賀県鳥栖市	34
熊本新明産業(株)	熊本県熊本市	35
アクトビーリサイクリング(株)	熊本県水俣市	36
太信鉄源(株)	宮崎県宮崎市	37
(株)荒川商店	鹿児島県鹿児島市	38
(株)拓琉金属	沖縄県浦添市	39
(株)拓琉リサイクル研究センター	沖縄県沖縄市	40
拓南商事(株)	沖縄県具志川市	41

家電リサイクル法施行後上記プラントにおいて新たに発生した雇用者数
 常勤(正規)職員:約500人 非常勤職員(含む派遣職員):約1,700人
 合計:約2,200人