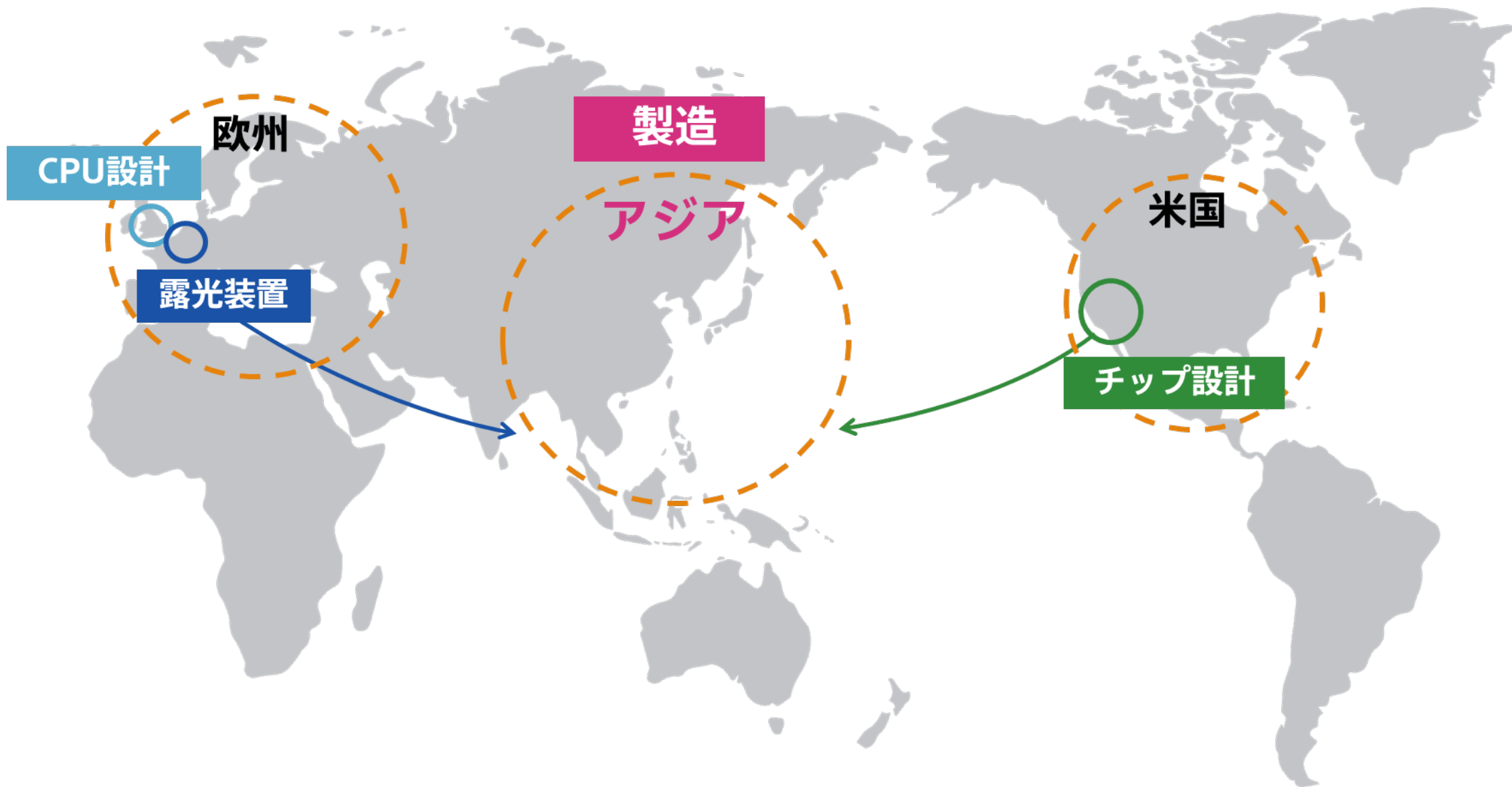


## 第2回 AI・半導体ワーキンググループ

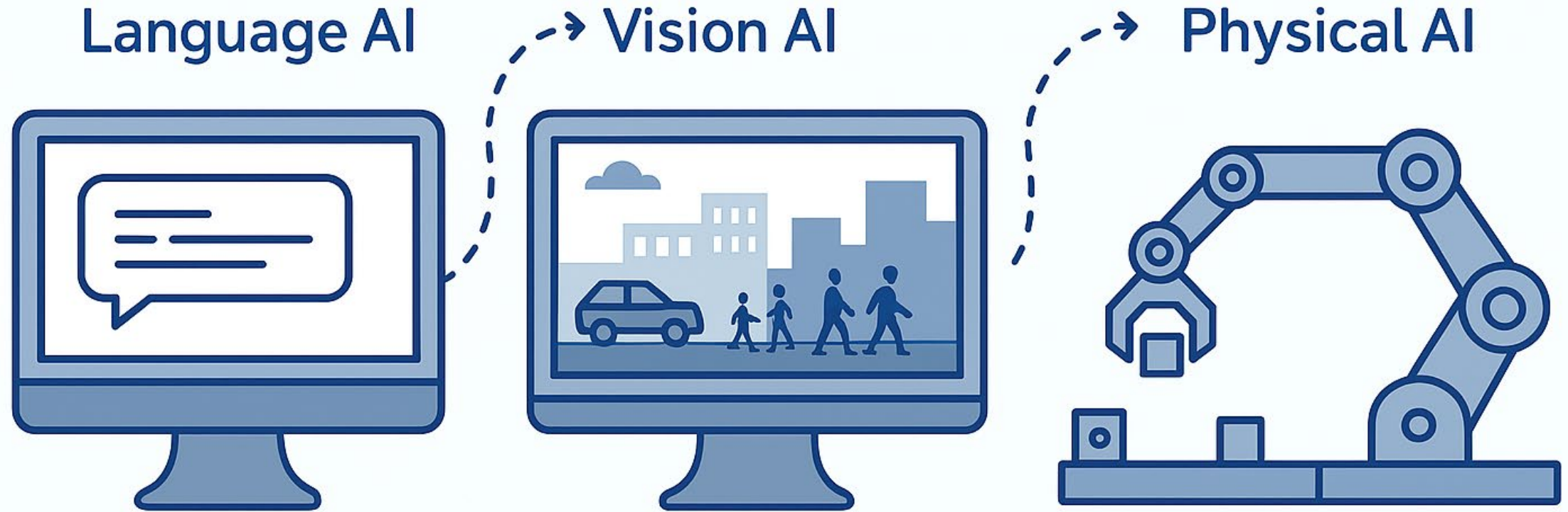
2026年4月3日

ソニーグループ株式会社

# 半導体バリューチェーン



# 画面から実世界へ広がるAI ~ Leaving the Screen Behind ~



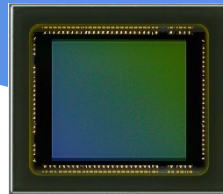
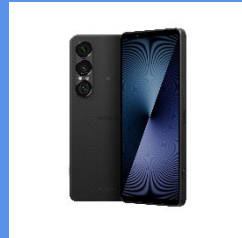
出典：Microsoft 365 Copilotを用いてソニーグループにて作成

# 広がるイメージセンサーの視界

動(Dynamic)  
=フィジカルAIの浸透領域



静(Statics)



# 光学テクノロジー

カメラ



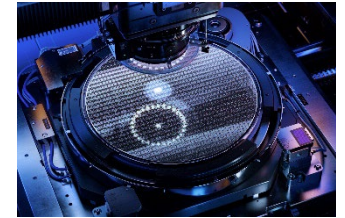
複合機



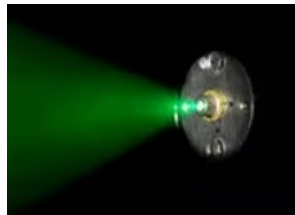
軟性内視鏡



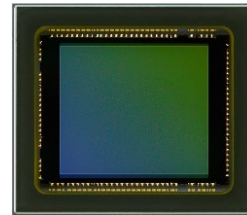
露光装置



半導体レーザー



イメージセンサー



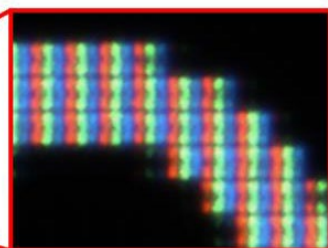
レンズ



# イメージセンサーの主な機能（1）

## 解像度

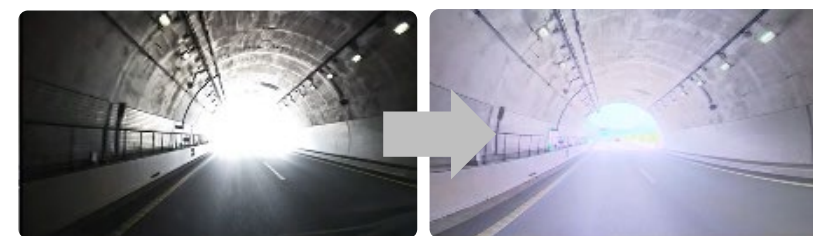
403	503	603	703	803	903
404	504	604	704	804	904
405	505	605	705	805	905
406	506	606	706	806	906
407	507	607	707	807	907
408	508	608	708	808	908
409	509	609	709	809	909
410	510	610	710	810	910
411	511	611	711	811	911
412	512	612	712	812	912
413	513	613	713	813	913



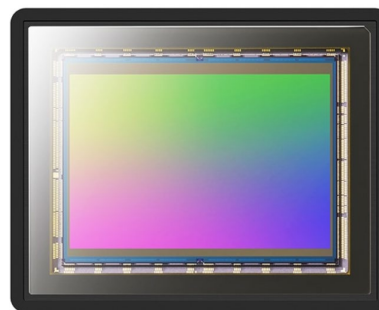
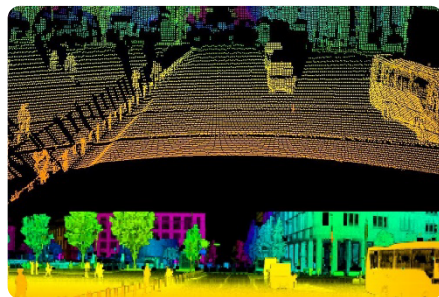
## 感度・ノイズ



## ダイナミックレンジ



## 測距



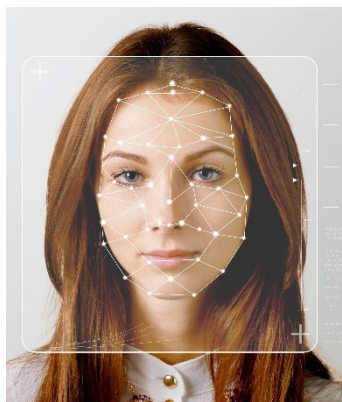
## 非可視光（波長データ）



# イメージセンサーの主な機能（2）

## 特徴点をとらえる

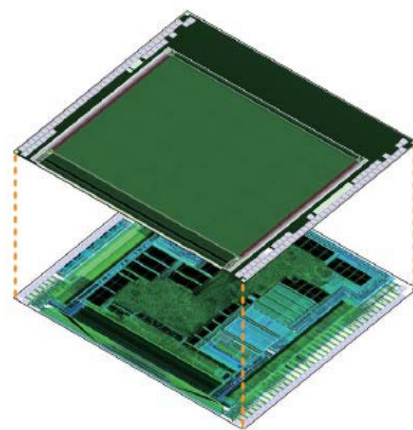
### 顔認証



### 骨格センシング



画素



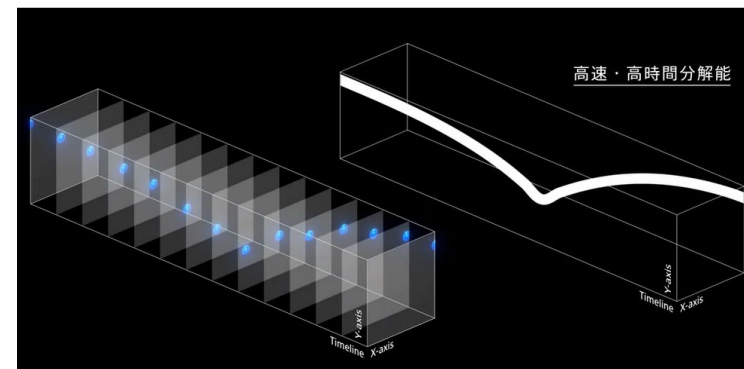
ロジック



## 動きをとらえる

### Frame-based Video

### Event-based Vision



データ量の削減

# SONY

SONYはソニーグループ株式会社の登録商標または商標です。

各ソニー製品の商品名・サービス名はソニーグループ株式会社またはグループ各社の登録商標または商標です。その他の製品および会社名は、各社の商号、登録商標または商標です。