

Japan Innovation Campus

施設概要説明資料



2025年1月時点

※本資料の記載内容は、予告なく変更される場合があります

施設紹介

所在地：

**212-214 Homer Ave,
Palo Alto, CA 94301**

[Google Map](#)

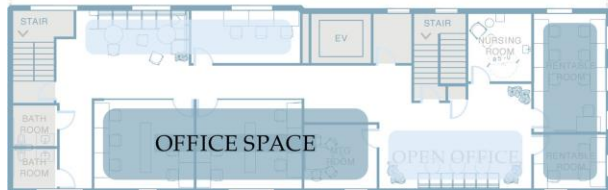


階数	地上2階、地下1階
面積	地上階合計：9,265 SF (約860m ² ・約260坪)
アクセス (目安)	Palo Alto市庁舎より徒歩3分 Caltrain Palo Alto駅より徒歩10分 サンノゼ国際空港より車で20分 サンフランシスコ国際空港より車で25分

施設紹介



GROUND FLOOR



UPPER FLOOR PLAN

Co-working Space

コワーキングスペース：40席程度

Event/Open Space

イベント/オープンスペース：30-70人程度

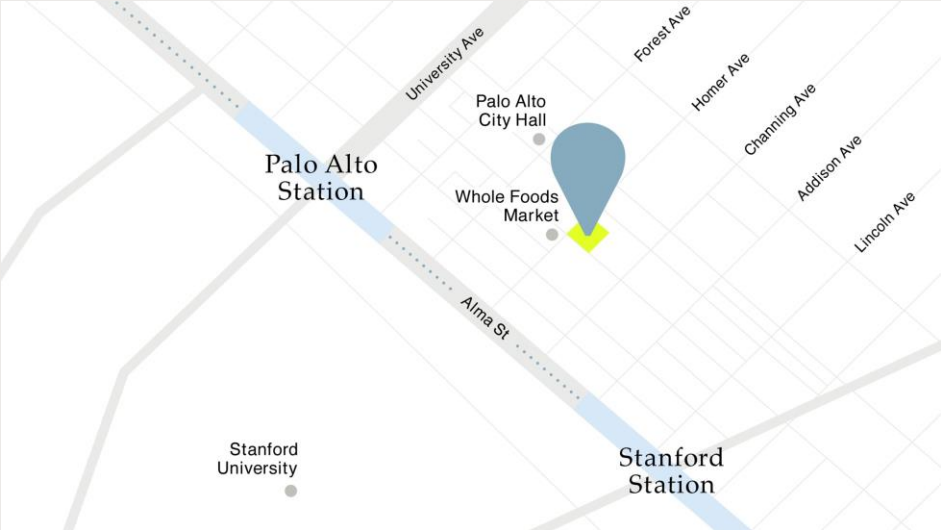
Office Space

オフィススペース：5部屋

施設紹介



施設紹介

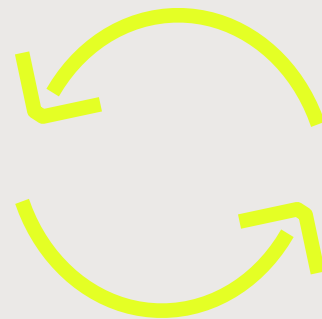


ビジョン

同じ志をもつ日本や世界の
起業家やその関係者たちが集い、
イノベーションを創出する

この施設が、日本とアメリカ、ひいては日本と世界のスタートアップ・エコシステムの懸け橋となることで、日本のスタートアップのグローバル展開や、最初から世界を目指す「Born Global」な起業を支援し、イノベーションの創出や、日本でのスタートアップ・カルチャーの醸成を目指す。

Japan



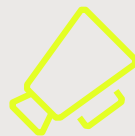
Silicon Valley

スタートアップを取り巻く課題



ネットワーク/情報の分散

ネットワークや情報が分散しており、人と人、人と情報、ビジネスと技術の繋ぎ込みの精度を高められていない。



市場向け発信力の不足

日本企業（スタートアップ、大企業、VCを含め）の認知が低い。



インナーサークルとの距離

シリコンバレーコミュニティと密に接続できておらず、必要な情報や信頼を獲得できていない。



生活環境構築の困難さ

住居、VISAなどビジネスに集中する為の生活環境の構築が困難。

MISSION

人をつなぎ
知恵をつなぎ
挑戦をつなぐ
コミュニティを作る

みんなの知恵を力に、世界を動かす次の挑戦を後押しする。
先人が培ってきたナレッジやネットワークをオープンにし、
日本の挑戦者たちの可能性を最大化していく。



ミッション（コミュニティの理想像）



投資家



投資及びメンタリング等

起業家

スタートアップ

サービスプロバイダー



各分野のエキスパートによるサポート等

世界を変える
新しいビジネス
の創造



アカデミア



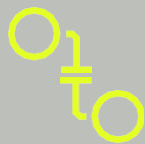
専門知識や
研究開発技術の提供等

関連団体



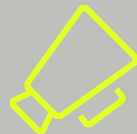
現地コミュニティとの
イベント開催等

提供するサービス



ネットワーク構築の支援 実践知の集積

現地の投資家などを招いたネットワーキングイベント定期的に実施するほか、メンバー企業間でグローバル市場における実践知を共有。



現地での発信力の強化

メンバー企業を対象としたピッチイベントの開催や、施設のSNSを活用したメンバー企業の紹介など通じ、現地での認知度を向上。



JETROと連携したビジネス 支援プログラムの提供

JETROや現地のアクセラレーターと連携し、メンタリングやマッチング支援などを実施。



ビジネス環境（スペース） の提供

オフィス（個室）やコワーキングスペース、会議室など、中長期間安定して事業に取り組める環境を提供。生活面での相談等にも対応。

Knowledge Database

あらゆるナレッジが集まるデータベース

基礎知識の底上げ

グローバル市場に挑戦するスタートアップとして必ず知っておくべき基礎知識を格納し、共通認識の引き上げを行う。

コミュニティ内での継続的な情報更新

運営者だけでなく、入居者全員が共に更新し続けることで、常に最新の情報が溜まり続ける。

行動したからこそ得られる実践知の蓄積

誰でもアクセスできる情報ではなく、行動したからこそそのリアルな実践知を蓄積する。

Support Community

メンバー同士が助け合うコミュニティ

多様な視点からのサポートの獲得

多種多様なメンバーが集うからこそ実現する相互に助け合う体験の実現。

人材のマッチング

ビジョンへの共感や必要とされるケイパビリティのマッチングを通じた、共にビジネスを推進するメンバーとの繋がり形成。

場所を横断した幅広いコミュニティ

住んでいる場所を問わず所属できるコミュニティとして、メンバーが繋がり続けられる場所。

ネットワーキングなどのイベントの様子



Opening Ceremony



Showcase Event



Weekly Campus Lunch



Showcase Event

JETROと連携したビジネス支援プログラムの提供

2024年度から、ジェトロ・サンフランシスコがJapan Innovation Campusのプロジェクトに参画し、以下のサービスを提供しています。

- スタートアップのグローバル展開を支援するGlobal Acceleration Hubプログラムを中心に、Japan Innovation Campusのメンバー企業に対し、専門家によるメンタリングなどを通じてサポートを無料で実施します。
- ジェトロが行う各種のアクセラレーションプログラムや、展示会（DisruptやCES）への出展などについても参加の機会があり、Japan Innovation Campusメンバー企業の方にも案内させていただく予定です。

ビジネス環境（スペース）の提供（各メンバーシップの詳細）

メンバーシップ区分		コワーキングメンバー	ドロップイン利用
利用形態		必要なタイミングでワークスペースとして利用	ドロップインで気軽に施設を利用
部屋/席数		約40席	—
利用者サービス	スペース利用可能範囲	コワーキングスペース・ミーティングルーム・オープンスペース	オープンスペース
	入館方法	受付でチェックイン	受付でチェックイン後1日利用パスをつける
	利用時間	平日 8-18時	平日 9-18時
	オンラインコミュニティ	フルアクセス権限あり	外部公開部分のみ閲覧可能
	サポート	メンタリング等の対応あり	メンタリング等対応なし
	イベント	申請手続き及び内容確認の上、実施可能	
	今回募集するメンバーシップタイプ		

* 上記の項目は変更される可能性があります



LinkedIn



Official
Website