

回収・リサイクル料金

●平成15年10月以降に販売されている家庭向けパソコン

回収・リサイクル費用は販売価格に含め、排出時には消費者が新たな料金を負担することなく、メーカー等が使用済パソコンを引取ります。

(社)電子情報技術産業協会 PC3R事業参加メーカーの場合)

銘板または銘板周辺にPCリサイクルマークの表示があります。▶▶▶▶▶

PCリサイクルマーク



●平成15年9月末までに販売された家庭向けパソコン等

PCリサイクルマークの付いていないパソコンは、回収・リサイクルに関する費用負担が行われていないため、排出時に消費者が回収・リサイクル料金を負担します。

パソコン3R事業参加メーカー

H15.12.1 現在

(株)アイ・オー・データ機器	http://www.iodata.jp/support/
アイシーエムカスタマーサービス(株)	http://www.icm-cs.jp/file/pc_recycle.html
アップルコンピュータ(株)	http://www.apple.co.jp/recycle/index.html
(株)アドテック	http://www.adtec.co.jp
(株)イーヤマ	http://www.iiyama.co.jp
NEC三菱電機ビジュアルシステムズ(株)	http://www.pc-eco.jp
(株)MCJ	http://www.mouse-jp.co.jp/company/recycle.htm
LG電子ジャパン(株)	http://www.lg-japan.com/recycling/items_3.html
沖電気工業(株)	http://www.oki.com/jp/
カシオ計算機(株)	http://www.casio.co.jp/
現代イメージクエストジャパン(株)	http://www.hyndaig.co.jp/
(株)神代(フロンティア神代)	http://www.frontier-k.co.jp/recycle/
(株)サードウェーブ	http://www.dospara.co.jp/
三洋電機(株)	http://www.sanyo.co.jp/environment/pc_recycle.htm
シャープ(株)	http://www.sharp.co.jp/corporate/eco/recycle/pc/index.html
セイコーエプソン(株)	http://www.epson.co.jp/ecology/consumer/index_home.shtml
(株)ソーテック	http://www.sotec.co.jp/recycle/
ソニー(株)	http://www.sony.co.jp/pcrecycle/
九十九電機(株)	http://www.tsukumo.co.jp
デル(株)	http://www.dell.com/jp
東京特殊電線(株)	http://www.pc-eco.jp
(株)東芝	http://dynabook.com/pc/eco/recycle.htm
(株)ナナオ	http://www.pc-eco.jp
日本アイ・ビー・エム(株)	http://www.ibm.com/jp/pc/service/recycle/personal/
日本エイサー(株)	http://www.acer.co.jp/
日本サムスン(株)	http://www.samsung.co.jp/AboutSAMSUNG/SocialCommitment/RecycleSystem/index.html
日本電気(株)	http://121ware.com/support/recycleseil/
日本ビクター(株)	http://www.jvc-victor.co.jp/interlink/xp/recycle/index.html
日本ヒューレット・パッカード(株)	http://www1.jp.hp.com/info/company/community/recycle.html
日本ユニシス(株)	http://www.unisys.co.jp/recycle/
(株)バッファロー	http://buffalo.melcoinc.co.jp/products/catalog/display/recycle/index2.html
(株)日立製作所	http://www.hitachi.co.jp/pc-recycle/
富士通(株)	http://azby.fmworld.net/recycle/
プリンストンテクノロジー(株)	http://www.princeton.co.jp
(株)ベンキュージャパン	http://www.benq.co.jp/support/resycle/resycletop.htm
松下電器産業(株)	http://panasonic.biz/pc/recycle/index.html
三菱電機インフォメーションテクノロジー(株)	http://www.pc-eco.jp
(株)リコー	http://www.ricoh.co.jp/
ロジテック(株)	http://www.logitec.co.jp/corp/corp.html
(株)ワコム	http://www.wacom.co.jp

お問い合わせ先

経済産業省 商務情報政策局情報通信機器課環境リサイクル室…………… 03-3501-1511
 環境省大臣官房 廃棄物・リサイクル対策部企画課リサイクル推進室…………… 03-3581-3351
 (社)電子情報技術産業協会 パソコン3R推進室…………… 03-5282-7685

パソコンメーカー等による 家庭系パソコンの 回収リサイクル



平成15年10月1日スタート!!



平成15年10月1日から、パソコンメーカー等による家庭系パソコンの回収・リサイクルが始まりました。

経済産業省

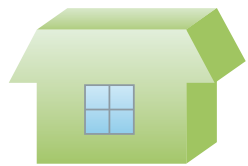
パソコンメーカー等による家庭系パソコンの回収・リサイクルが平成15年10月から始まりました。



※この回収・リサイクルは資源有効利用促進法に基づいて行われます(家電リサイクル法によるものではありません)。このため回収の方法等は 家電4品目とは異なります。
 ※また、事業系パソコンについては平成13年4月からすでにメーカー等による回収リサイクルが行われています。

自主回収・再資源化の仕組み ((社)電子情報技術産業協会 PC3R事業参加メーカー等の場合)

パソコンユーザー



1 パソコンが家庭で不要になったら、メーカー等に回収を申し込みます。その際、PCリサイクルマークのない製品は回収・リサイクル料金をご負担頂きます。

お申し込み方法・お問い合わせについては、各メーカーのホームページ又は(社)電子情報技術産業協会(JEITA/パソコン3R <http://www.pc3r.jp>)のホームページ等でご確認下さい。

回収申込

●お客様にエコゆうパック伝票を郵送します。



メーカーのリサイクル受付

2 パソコンを簡易梱包し、伝票を貼付します。



戸口回収



お持ち込み

メーカーの再資源化センター

●お客様が大切にしていたパソコンを、きちんと再資源化します。

3 最寄りの郵便局*に持ち込むか、郵便局に戸口回収の依頼の連絡をします。

※簡易郵便局を除きます。

郵便局

●集めた使用済パソコンをメーカー等の再資源化センターに配送します。

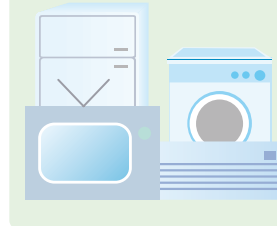
配送

自主回収・再資源化義務者

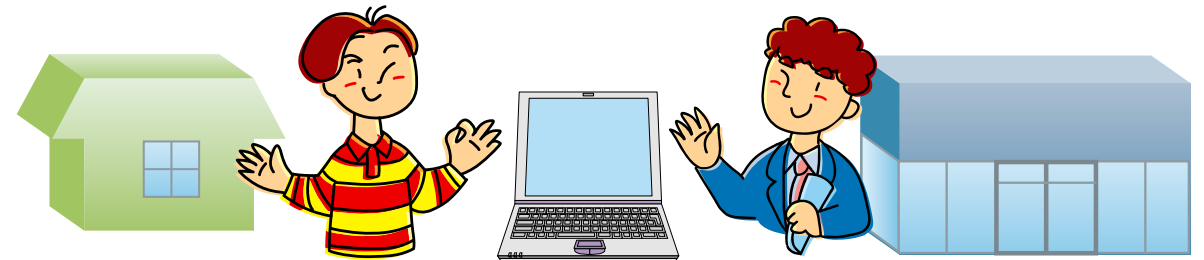
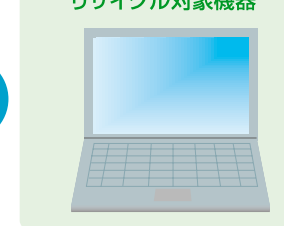
自主回収・再資源化を行う業者は、製造業者及び輸入販売業者(メーカー等)です。

※家電リサイクルとは異なり、販売店には引取義務などの直接的な義務はありませんが、関係者としてメーカー等の行う回収・リサイクルについて広報・周知活動を行うことが期待されます。

家電リサイクル対象器機



家庭系パソコンリサイクル対象機器



対象機器

家庭から排出されるデスクトップ本体、ディスプレイ(ブラウン管式または液晶式)、ノートブックパソコン。

※パソコンと一体として販売されたキーボード、マウス、ケーブル等の付属品については、パソコンと一緒に排出された場合に併せて回収することとなっています。

再資源化率

