

I. 材料の概要・適用範囲等に関する事項

1. 構造方法等の名称

ベスタス製風力発電設備支持物用ドアフレーム鋼板用熱間圧延鋼材 JXSM490YB/VS-DF

2. 材料の適用範囲

本材料は厚さ100mm超～150mm以下のベスタス(VSと略称)製風力発電支持物用ドアフレーム(DFと略称)用熱間圧延鋼材 JXSM490YB/VS-DF に適用する

3. 材料の構成及び品質基準

3.1 機械的性質

本材料の機械的性質は、表1に示す通りである。

表1 機械的性質 JISG3106 SM490YB (100mm超 150mm以下)

種類の記号	降伏点 (N/mm ²)	シャルピー吸収エネルギー		伸び	
		試験温度°C*	エネルギーJ	試験片	%
JXSM490YB/VS-DF (資料作成時名称 SM490YB-F)	315 以上	-50	27 以上	4号	21 以上

* 江陰興澄とベスタス間の取り決めによる

引張強さ(N/mm ²)
490～610

3.2 化学成分

本材料の化学成分は、表2による。

表2 化学成分(%)

種類の記号	C	Si	Mn*	P	S
JXSM490YB/VS-DF (資料作成時名称 SM490YB-F)	0.20 以下	0.55 以下	1.65 以下	0.035 以下	0.035 以下

* 江陰興澄とベスタス間の取り決めによる

3.3 溶接特性

本材料の炭素当量(Ceq)及び溶接割れ感受性組成(Pcm)は、表3による。

表3 炭素当量(Ceq)及び溶接割れ感受性組成(Pcm)

種類の記号	Ceq (%)*	Pcm (%)*
JXSM490YB/VS-DF (資料作成時名称 SM490YB-F)	0.42 以下	0.27 以下

* 江陰興澄とベスタス間の取り決めによる

備考 $C_{eq}=C+Mn/6+Si/24+Ni/40+Cr/5+Mo/4+V/14$

$P_{cm}=C+Si/30+Mn/20+Cu/20+Ni/60+Mo/15+V/10+5B$

4. 形状及び寸法

形状:長方形

寸法:厚さ×幅×長さ

厚さ:100mm 超～150mm 以下

幅:3,800mm 以下

長さ:規定しない

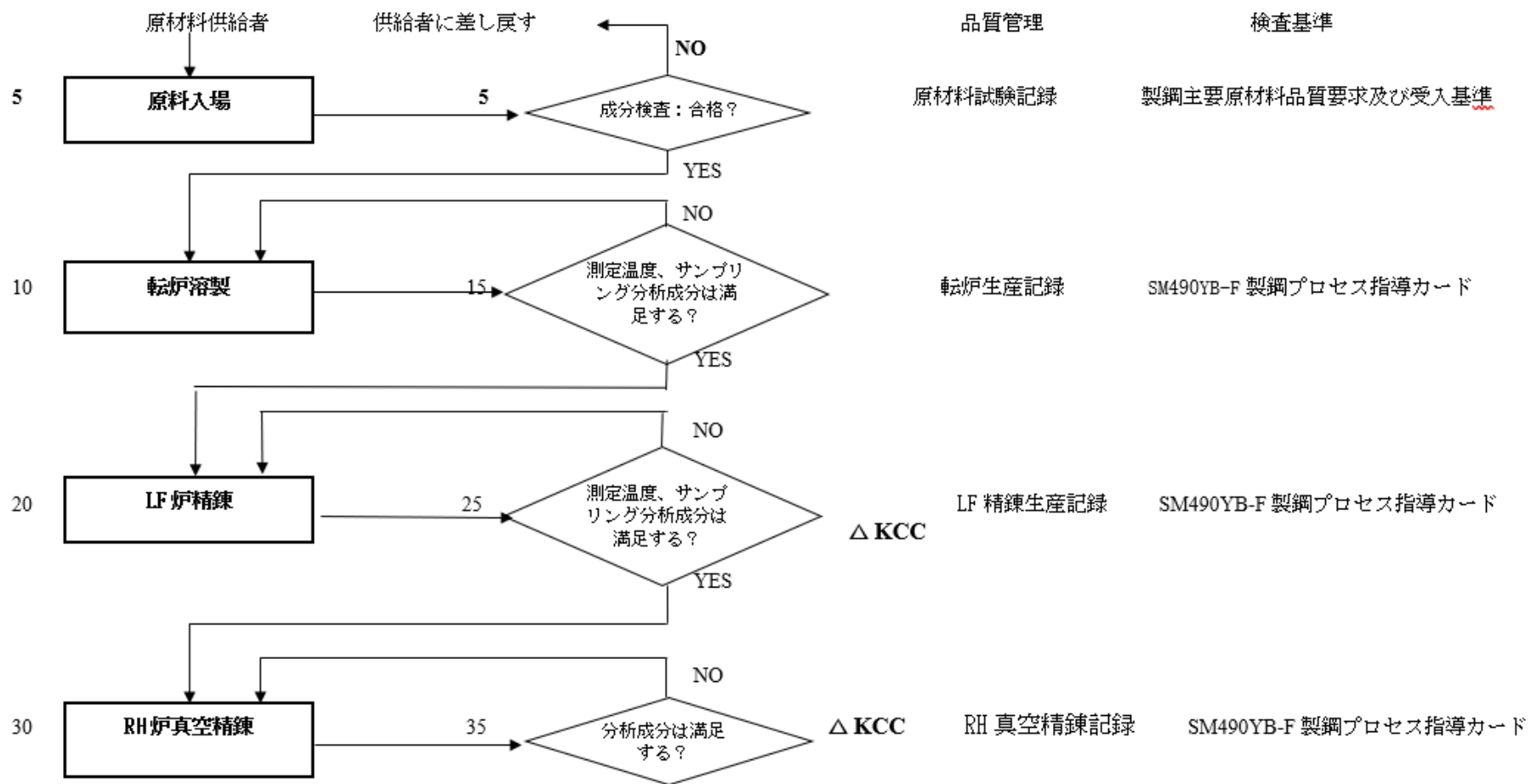
5. 製造及び検査の体制

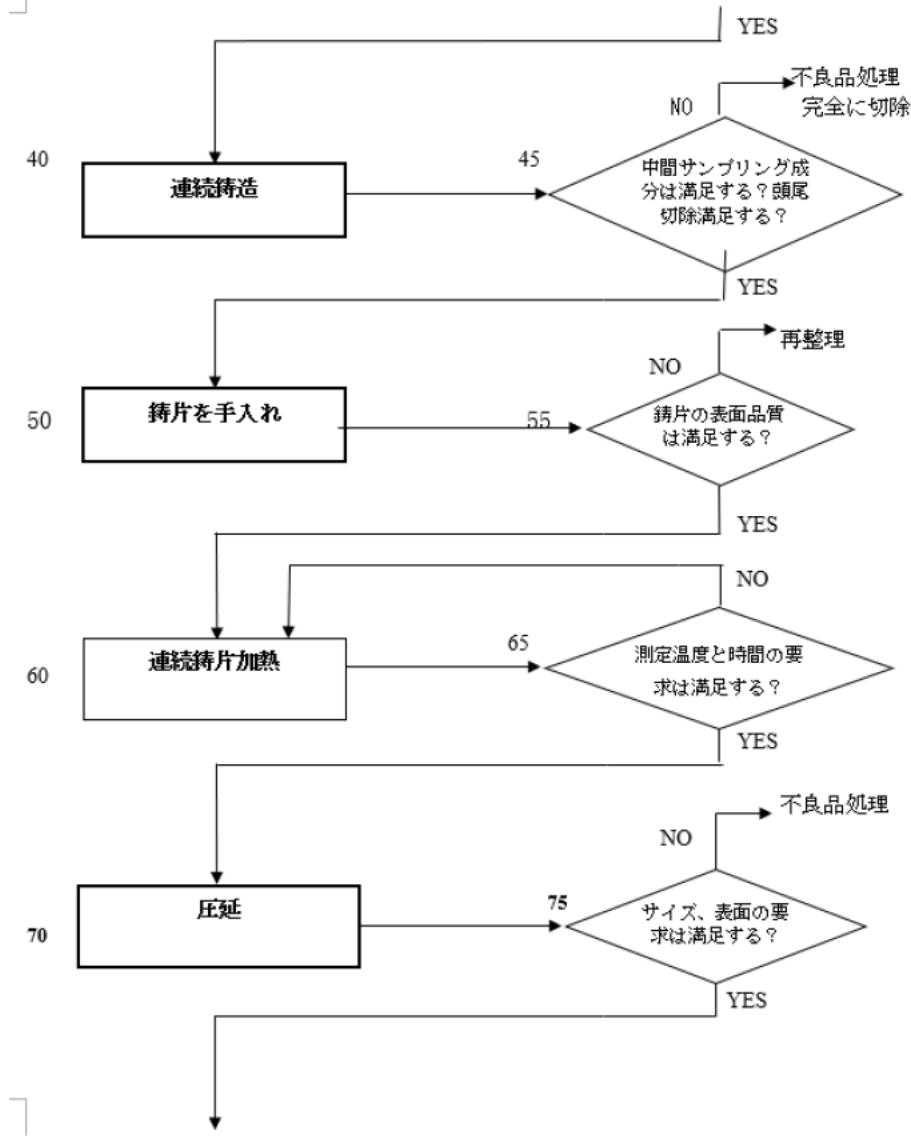
5.1 製造工場の名称と所在地

名称	所在地
江陰興澄特殊鋼鉄有限公司	中華人民共和国 江陰市浜江東路297号

5.2 製造工程と検査工程

本材料の製造工程及び検査工程は図1に示すとおりである。



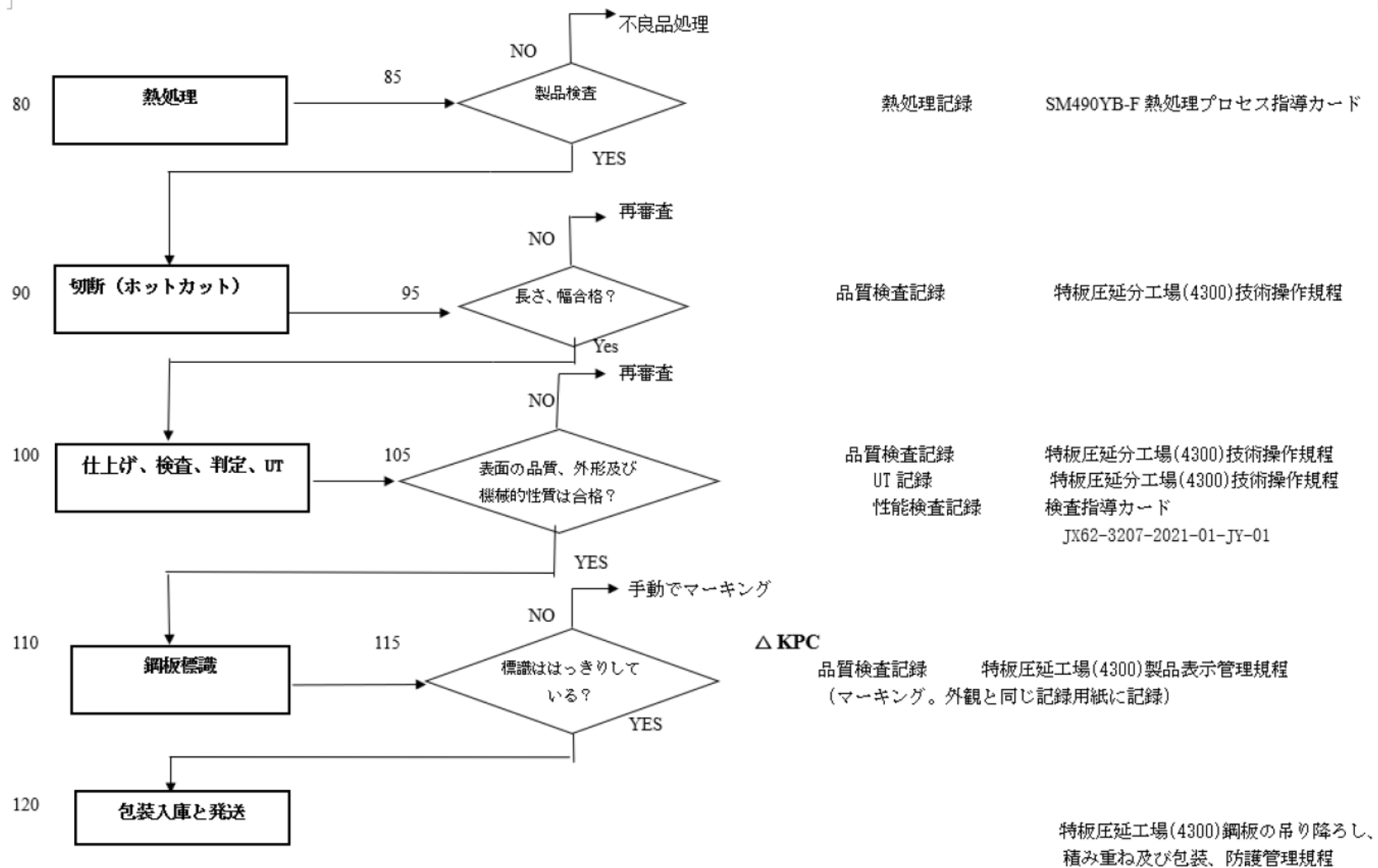


CC 生産記録 SM490YB-F 連続铸造プロセス指導カード

スラブ抜取検査 技術規程 (铸)5-001

スラブ加熱記録 連続炉スラブ加熱基準

圧延記録 SM490YB-F 圧延プロセス指導カード



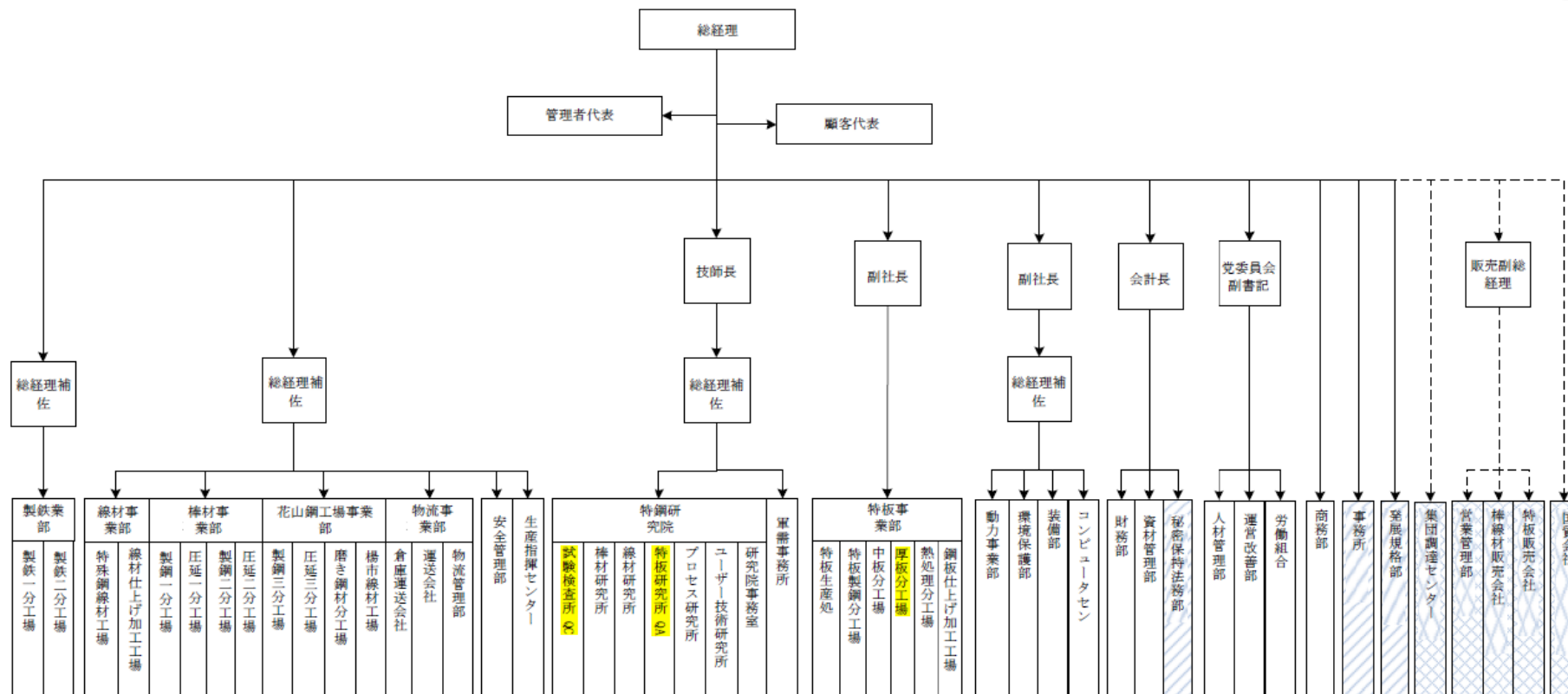
特殊特性標識 △

上記の各数字はコントロールプランの工程番号を表す

SM490YB-F 鋼板生産プロセスフロー図	
作成：王保林	番号：LC62-2021-110
審査：苗丕峰 白雲	日付け：2021-3-22
江陰興澄特殊鋼有限公司	

図1 製造工程及び検査工程

6. 品質管理体制 会社組織図参照



青線部は親会社である CITIC と共用

本申請の実務は厚板分工場(製造)(約400名)、特板研究所(QA)、試験検査所(QC)(約400名 内製造現場常駐80名)が担当する(上図黄色部)

7. 製品の表示

本材料には以下を表示する。

- 1) 種類の記号
- 2) 炉番号
- 3) 鋼板番号
- 4) 寸法
- 5) 準拠規格(JIS G 3106)
- 6) 超音波探傷検査の有無(有の場合の記号:UT)

- 7) 製造者ロゴ  XC STEEL