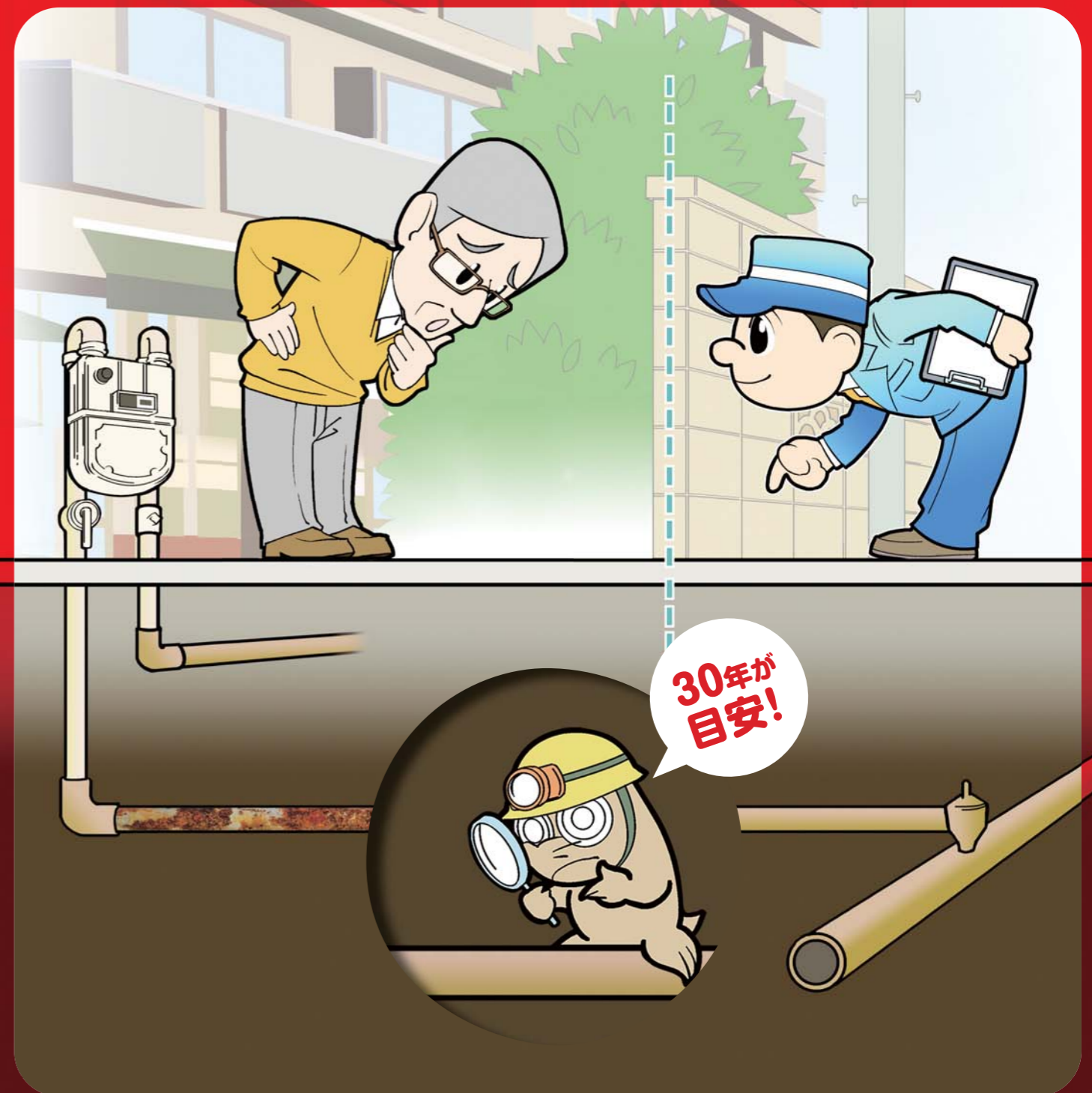


マンション、学校、病院などの
建物所有者のみなさまへ

古くなった「ガス管」は 早めにお取り替えを



 「ガス臭い」、「警報器が鳴った」などの
異常を感じたら、
すぐガス事業者へ連絡を!



- ⚠ 「ガス臭いときは、火気厳禁! 換気扇や電灯のスイッチは着火源となるので絶対に手を触れないでください。
- ⚠ 窓や戸を大きく開けて、ガス栓・メーターガス栓を閉めてください。

お名前

ご住所

ご近所の
目標

その場
の状況

地震や火災の時も、あわてずに!
まず、ご自分の安全を確保したあとに行動してください。

ガスの事故がなくなるよう
皆様のご理解とご協力をお願いします。



ガスの安全見直し隊

検索

<http://www.meti.go.jp/>



お問い合わせは

⚠️ 多くの方が利用する建物のガス漏れ事故を防ぐために

30年が
目安!

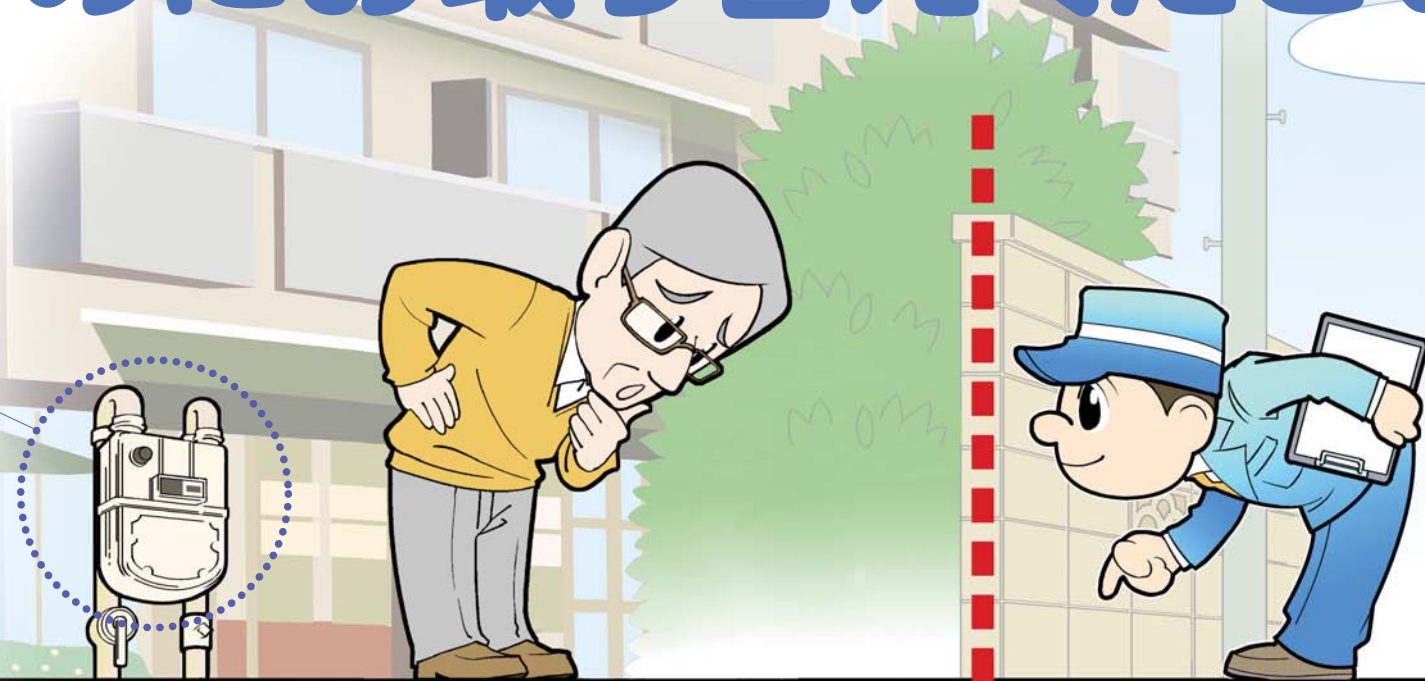
敷地内の古くなったガス管は、 早めにお取り替えください!

ご存じですか?

敷地内の「ガス管」は
建物所有者の資産です。

- 敷地内のガス管は、あなたの資産であり交換費用はあなたのご負担になります。詳しくは、最寄りのガス事業者へお問合せください。
- ガスを安心してご利用いただくために、お客さまのご協力をお願いいたします。

ガスメーターは
ガス事業者の資産



敷地内のガス管
あなたの資産

道路側のガス管
ガス事業者の資産

敷地境界線

何年目
かな?!

OLD 見えないところで腐食は進行しています。

土の中に埋められた亜鉛メッキ鋼管(白ガス管)は、古くなって腐食が進み、ガスが漏れることがあります。

新しい
↓
古い

ガス管の腐食状況(例)



交換

場所に合わせ、
最適なガス管に
お取り替えします。

NEW 腐食に強いガス管です。

ポリエチレン管

ポリエチレン被覆鋼管

硬質塩化ビニル被覆鋼管

ポリエチレン管は、腐食や地震に強く、災害対策にも有効です。場所にあわせた最適なガス管をご提案します。なお交換費用はあなたのご負担になります。詳しくは、最寄りのガス事業者へお問合せください。