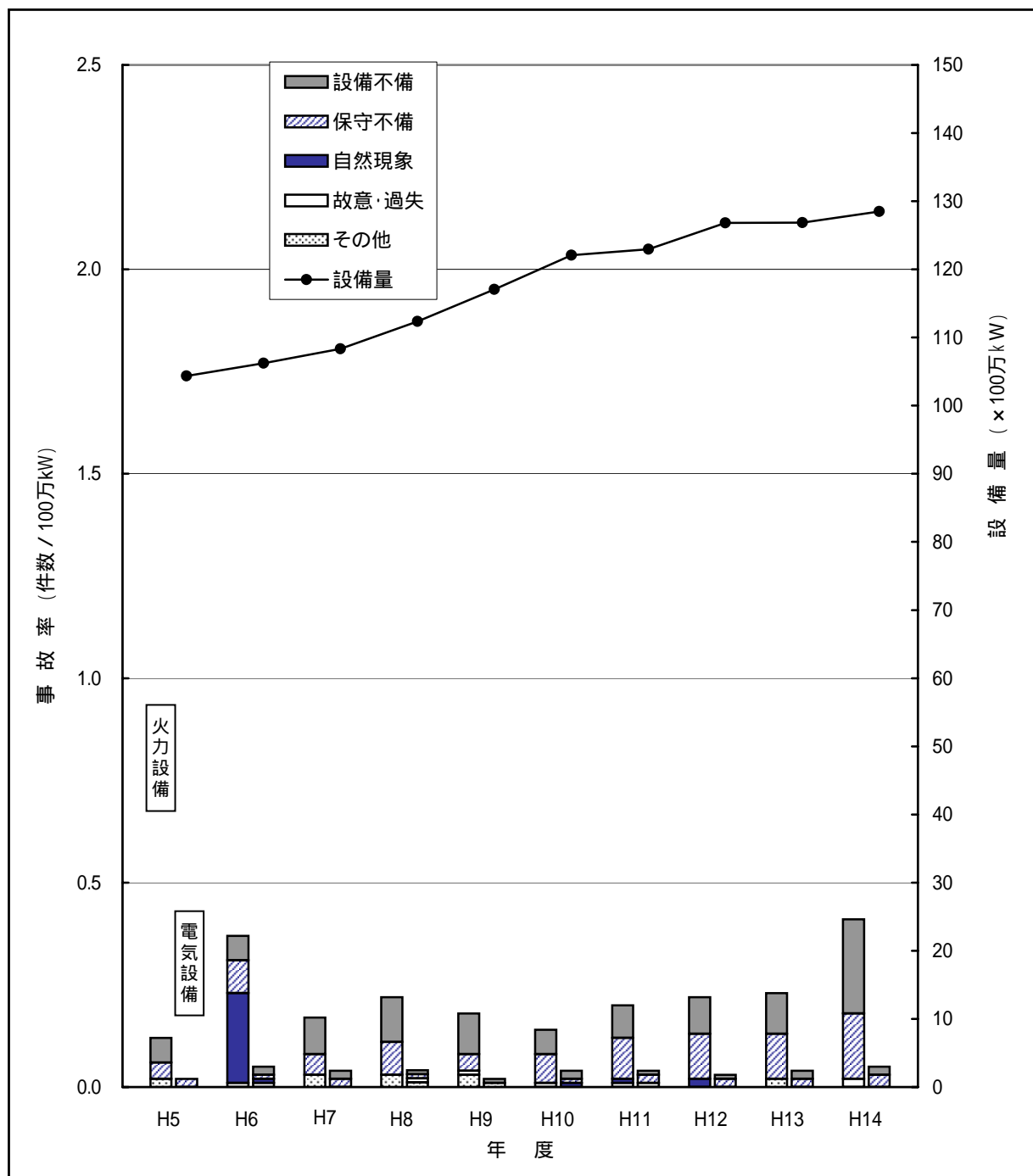


第3-2図 電力設備別事故率の推移(火力発電所)



	H5		H6		H7		H8		
設備量		104.34		106.23		108.33		112.37	
設備不備	0.06		0.06	0.02	0.09	0.02	0.11	0.01	0.10
保守不備	0.04	0.02	0.08	0.01	0.05	0.02	0.08	0.01	0.04
自然現象			0.22	0.01					
故意・過失			0.01	0.01				0.01	0.01
その他	0.02				0.03		0.03	0.01	0.03

H9		H10		H11		H12		H13		H14		
117.07			122.06		122.95		126.82		126.86		128.51	
0.01		0.06	0.02		0.08	0.01		0.09	0.01		0.10	0.02
		0.07	0.01		0.10	0.02		0.11	0.02		0.11	0.02
			0.01		0.01	0.00		0.02	0.00		0.00	0.00
		0.01			0.01	0.01		0.00	0.00		0.00	0.00
0.01					0.00	0.00		0.00	0.00		0.02	0.00

事故件数	火力	電気
設備不備	29	2
保守不備	21	4
自然現象	0	0
故意・過失	2	0
その他	0	0