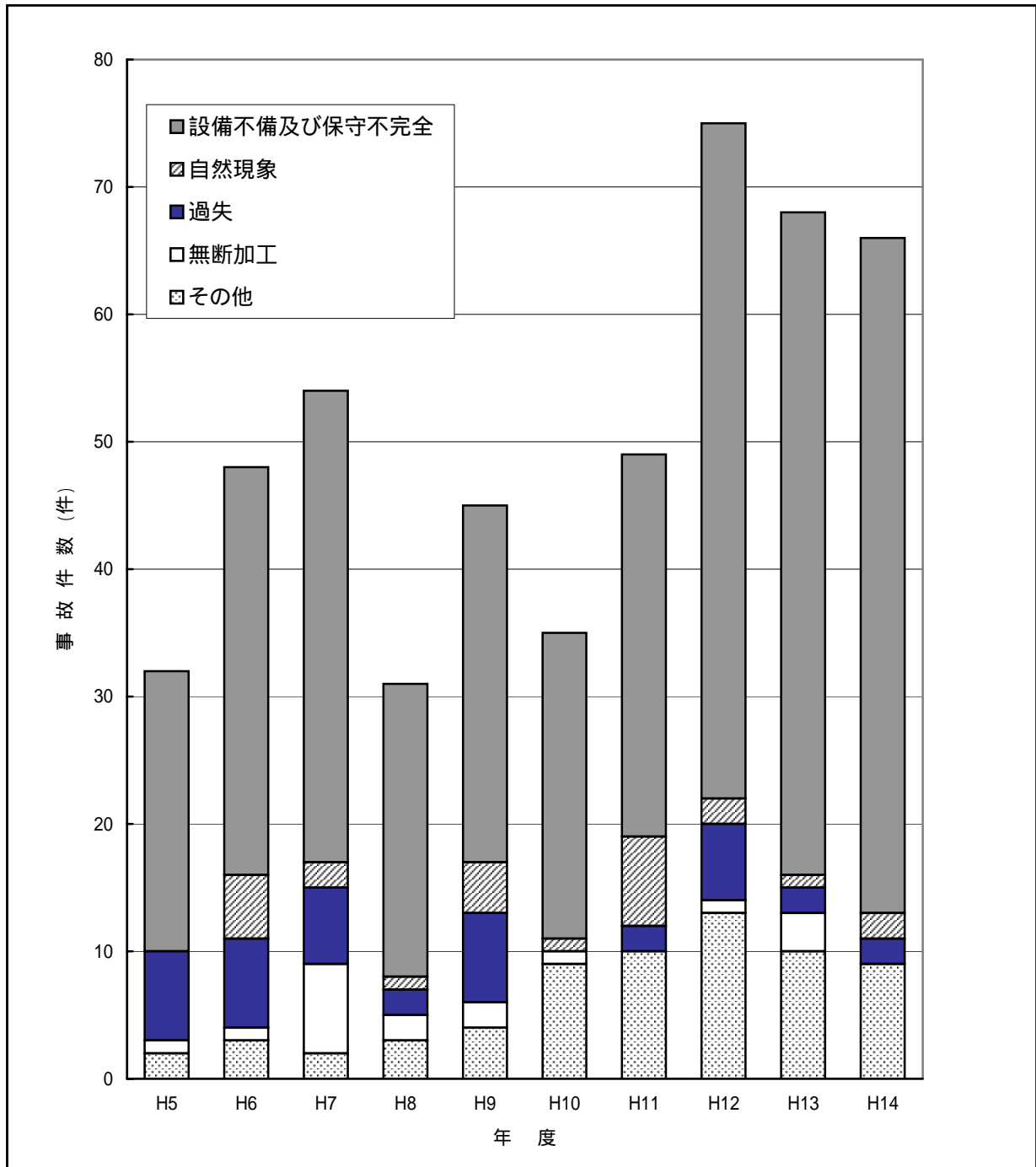


第7図 電気火災事故の推移



	H5	H6	H7	H8	H9	H10	H11	H12	H13	H14
設備不備及び保守不完	22	32	37	23	28	24	30	53	52	53
自然現象		5	2	1	4	1	7	2	1	2
過失	7	7	6	2	7	0	2	6	2	2
無断加工	1	1	7	2	2	1	0	1	3	0
その他	2	3	2	3	4	9	10	13	10	9
合計	32	48	54	31	45	35	49	75	68	66