

火薬類災害事故年報

平成21年（1月～12月）

経済産業省原子力安全・保安院保安課

- 目 次 -

ページ

| | | |
|----------------------------|------------------|----|
| [] 総括表 (取扱・種類別一覧表) | | 1 |
| [] 取扱別一覧表 | | 2 |
| [] 種類別一覧表 (産業保安監督部・都道府県別) | | 4 |
| [] 年別比較表 (平成15年～平成19年) | | 5 |
| [] 事故一覧 | | 6 |
| | 1. 製造中 | |
| (産業火薬) | 2. 消費中 | |
| (煙火) | 3. 運搬中 | |
| (がん具煙火) | 4. 貯蔵中 | |
| | 5. がんろう中 | |
| | 6. その他事故 | |
| [] 参 考 | | 12 |
| | 7. 火薬類の盗難・紛失 | |
| | 8. 1. ～ 7. 以外のもの | |

〔 〕 総括表(取扱・種類別一覧表)

| 項 目 | | 事故件数 | | 死亡者数 | | 負傷者数 | |
|-------------|-------|------|----|------|---|-----------|--------|
| 取 扱 | 種 類 別 | 件数 | 計 | 人数 | 計 | 人数(重 - 軽) | 計 |
| 1. 製造中 | 産業火薬 | 2 | | 1 | | 0 - 0 | |
| | 煙 火 | 0 | 2 | 0 | 1 | 0 - 0 | 0 - 0 |
| | がん具煙火 | 0 | | 0 | | 0 - 0 | |
| 2. 消費中 | 産業火薬 | 1 | | 0 | | 0 - 0 | |
| | 煙 火 | 17 | 18 | 0 | 0 | 3 - 28 | 3 - 28 |
| | がん具煙火 | 0 | | 0 | | 0 - 0 | |
| 3. 運搬中 | 産業火薬 | 0 | | 0 | | 0 - 0 | |
| | 煙 火 | 0 | 0 | 0 | 0 | 0 - 0 | 0 - 0 |
| | がん具煙火 | 0 | | 0 | | 0 - 0 | |
| 4. 貯蔵中 | 産業火薬 | 0 | | 0 | | 0 - 0 | |
| | 煙 火 | 0 | 0 | 0 | 0 | 0 - 0 | 0 - 0 |
| | がん具煙火 | 0 | | 0 | | 0 - 0 | |
| 5. がんろう中 | 産業火薬 | 0 | | 0 | | 0 - 0 | |
| | 煙 火 | 0 | 0 | 0 | 0 | 0 - 0 | 0 - 0 |
| | がん具煙火 | 0 | | 0 | | 0 - 0 | |
| 6. その他事故 | 産業火薬 | 3 | | 0 | | 0 - 1 | |
| | 煙 火 | 1 | 4 | 0 | 0 | 0 - 1 | 0 - 2 |
| | がん具煙火 | 0 | | 0 | | 0 - 0 | |
| 合 計 | 産業火薬 | 6 | | 1 | | 0 - 1 | |
| | 煙 火 | 18 | 24 | 0 | 1 | 3 - 29 | 3 - 30 |
| | がん具煙火 | 0 | | 0 | | 0 - 0 | |

上記の他に以下が報告されている。

- { 7. 火薬類の盗難・紛失に関するもの = 2件(死亡0名、重傷0名 - 軽傷0名)
- { 8. 1. ~ 7. 以外のもの = 1件(死亡0名、重傷0名 - 軽傷0名)

(注)「煙火」は「がん具煙火」を除く。(以下同じ。)

() 取扱別一覧表

1. 製造中

| 項目 | 件 | 死 | 傷(重 - 軽) | 備考 |
|------|---|---|----------|---------|
| 産業火薬 | 2 | 1 | 0 - 0 | 群馬県、愛知県 |
| 計 | 2 | 1 | 0 - 0 | |

2. 消費中

1) 産業火薬

| 項目 | 件 | 死 | 傷(重 - 軽) | 備考 |
|----|---|---|----------|-----|
| 飛石 | 1 | 0 | 0 - 0 | 高知県 |
| 計 | 1 | 0 | 0 - 0 | |

2) 煙火

| 項目 | 件 | 死 | 傷(重 - 軽) | 備考 |
|------|----|---|----------|----------------------------|
| 異常飛翔 | 1 | 0 | 1 - 6 | 島根県 |
| 異常燃焼 | 3 | 0 | 0 - 5 | 東京都、静岡県、京都府 |
| 部品落下 | 6 | 0 | 0 - 10 | 新潟県 × 2、静岡県、岐阜県 愛媛県、香川県 |
| 黒玉 | 1 | 0 | 1 - 1 | 栃木県 |
| 残滓 | 1 | 0 | 0 - 4 | 北海道 |
| 火災 | 1 | 0 | 0 - 0 | 三重県 |
| 低空開発 | 1 | 0 | 0 - 1 | 鹿児島県 |
| 地上開発 | 1 | 0 | 0 - 0 | 広島県 |
| その他 | 2 | 0 | 1 - 1 | 福島県、新潟県 |
| 計 | 17 | 0 | 3 - 28 | |

3)がん具煙火

| 項 目 | 件 | 死 | 傷(重 - 軽) | 備 考 |
|-----|---|---|----------|-----|
| 計 | 0 | 0 | 0 - 0 | |

3.運搬中

| 項 目 | 件 | 死 | 傷(重 - 軽) | 備 考 |
|-----|---|---|----------|-----|
| 計 | 0 | 0 | 0 - 0 | |

4.貯蔵中

| 項 目 | 件 | 死 | 傷(重 - 軽) | 備 考 |
|-----|---|---|----------|-----|
| 計 | 0 | 0 | 0 - 0 | |

5.がんろう中

| 項 目 | 件 | 死 | 傷(重 - 軽) | 備 考 |
|-----|---|---|----------|-----|
| 計 | 0 | 0 | 0 - 0 | |

6.その他事故

| 項 目 | 件 | 死 | 傷(重 - 軽) | 備 考 |
|------|---|---|----------|-------------|
| 産業火薬 | 3 | 0 | 0 - 1 | 広島県、福岡県、長崎県 |
| 煙火 | 1 | 0 | 0 - 1 | 群馬県 |
| 計 | 4 | 0 | 0 - 2 | |

() 種類別一覧表(産業保安監督部・都道府県別)

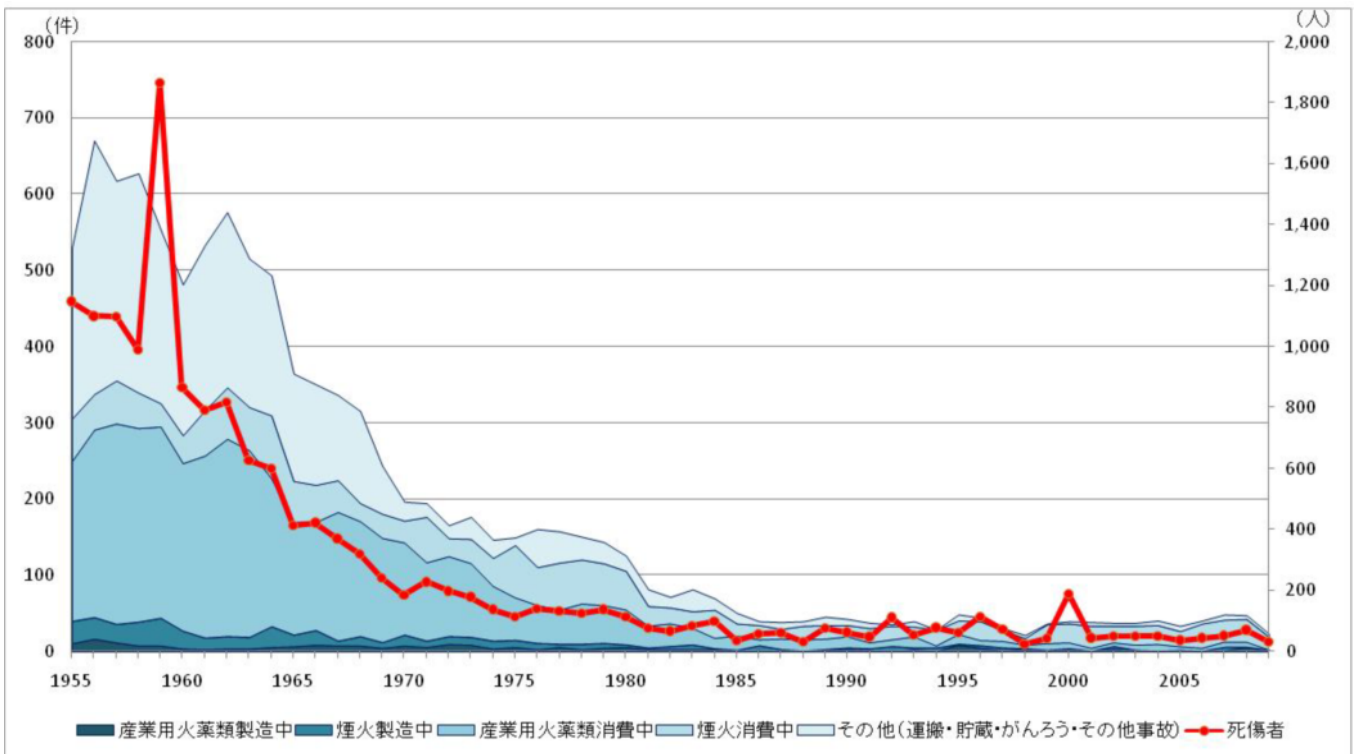
| | 製造中 | | | | | | | | | 消費中 | | | | | | | | | 運搬中 | | | 貯蔵中 | | | がんろう中 | | | その他事故 | | | | | | | | | 計 | | | | | | | | |
|-----|------|---|--------|-----|---|--------|-------|---|--------|------|---|--------|-----|---|--------|-------|---|--------|-----|---|--------|-----|---|--------|-------|---|--------|-------|---|--------|-----|---|--------|---|---|--------|---|---|--------|-----|---|--------|---|---|--------|
| | 産業火災 | | | 煙火 | | | がん具煙火 | | | 産業火災 | | | 煙火 | | | がん具煙火 | | | 件 | 死 | 傷(重-軽) | 件 | 死 | 傷(重-軽) | 件 | 死 | 傷(重-軽) | 件 | 死 | 傷(重-軽) | 件 | 死 | 傷(重-軽) | 件 | 死 | 傷(重-軽) | 件 | 死 | 傷(重-軽) | 件 | 死 | 傷(重-軽) | | | |
| | 件 | 死 | 傷(重-軽) | 件 | 死 | 傷(重-軽) | 件 | 死 | 傷(重-軽) | 件 | 死 | 傷(重-軽) | 件 | 死 | 傷(重-軽) | 件 | 死 | 傷(重-軽) | | | | | | | | | | | | | | | | | | | | | | | | | 件 | 死 | 傷(重-軽) |
| 北海道 | 0 | 0 | 0-0 | 0 | 0 | 0-0 | 0 | 0 | 0-0 | 0 | 0 | 0-0 | 1 | 0 | 0-4 | 0 | 0 | 0-0 | 0 | 0 | 0-0 | 0 | 0 | 0-0 | 0 | 0 | 0-0 | 0 | 0 | 0-0 | 0 | 0 | 0-0 | 0 | 0 | 0-0 | 0 | 0 | 0-0 | 0 | 0 | 0-0 | 1 | 0 | 0-4 |
| 東北 | 青森県 | - | - | - | - | - | - | - | - | - | - | - | - | - | - | - | - | - | - | - | - | - | - | - | - | - | - | - | - | - | - | - | - | - | - | - | - | 0 | 0 | 0-0 | | | | | |
| | 岩手県 | - | - | - | - | - | - | - | - | - | - | - | - | - | - | - | - | - | - | - | - | - | - | - | - | - | - | - | - | - | - | - | - | - | - | - | - | 0 | 0 | 0-0 | | | | | |
| | 宮城県 | - | - | - | - | - | - | - | - | - | - | - | - | - | - | - | - | - | - | - | - | - | - | - | - | - | - | - | - | - | - | - | - | - | - | - | - | 0 | 0 | 0-0 | | | | | |
| | 秋田県 | - | - | - | - | - | - | - | - | - | - | - | - | - | - | - | - | - | - | - | - | - | - | - | - | - | - | - | - | - | - | - | - | - | - | - | - | 0 | 0 | 0-0 | | | | | |
| | 山形県 | - | - | - | - | - | - | - | - | - | - | - | - | - | - | - | - | - | - | - | - | - | - | - | - | - | - | - | - | - | - | - | - | - | - | - | - | 0 | 0 | 0-0 | | | | | |
| | 福島県 | - | - | - | - | - | - | - | - | - | 1 | 0 | 1-0 | - | - | - | - | - | - | - | - | - | - | - | - | - | - | - | - | - | - | - | - | - | - | - | - | 1 | 0 | 1-0 | | | | | |
| 小計 | 0 | 0 | 0-0 | 0 | 0 | 0-0 | 0 | 0 | 0-0 | 0 | 0 | 0-0 | 1 | 0 | 1-0 | 0 | 0 | 0-0 | 0 | 0 | 0-0 | 0 | 0 | 0-0 | 0 | 0 | 0-0 | 0 | 0 | 0-0 | 0 | 0 | 0-0 | 0 | 0 | 0-0 | 0 | 0 | 0-0 | 0 | 0 | 0-0 | 1 | 0 | 1-0 |
| 関東 | 茨城県 | - | - | - | - | - | - | - | - | - | - | - | - | - | - | - | - | - | - | - | - | - | - | - | - | - | - | - | - | - | - | - | - | - | - | - | - | 0 | 0 | 0-0 | | | | | |
| | 栃木県 | - | - | - | - | - | - | - | - | - | 1 | 0 | 1-1 | - | - | - | - | - | - | - | - | - | - | - | - | - | - | - | - | - | - | - | - | - | - | - | - | 1 | 0 | 1-1 | | | | | |
| | 群馬県 | 1 | 0 | 0-0 | - | - | - | - | - | - | - | - | - | - | - | - | - | - | - | - | - | - | - | - | - | - | - | - | 1 | 0 | 0-1 | - | - | - | - | - | - | 2 | 0 | 0-1 | | | | | |
| | 埼玉県 | - | - | - | - | - | - | - | - | - | - | - | - | - | - | - | - | - | - | - | - | - | - | - | - | - | - | - | - | - | - | - | - | - | - | - | - | 0 | 0 | 0-0 | | | | | |
| | 千葉県 | - | - | - | - | - | - | - | - | - | - | - | - | - | - | - | - | - | - | - | - | - | - | - | - | - | - | - | - | - | - | - | - | - | - | - | - | 0 | 0 | 0-0 | | | | | |
| | 東京都 | - | - | - | - | - | - | - | - | - | 1 | 0 | 0-3 | - | - | - | - | - | - | - | - | - | - | - | - | - | - | - | - | - | - | - | - | - | - | - | - | 1 | 0 | 0-3 | | | | | |
| | 神奈川県 | - | - | - | - | - | - | - | - | - | - | - | - | - | - | - | - | - | - | - | - | - | - | - | - | - | - | - | - | - | - | - | - | - | - | - | - | 0 | 0 | 0-0 | | | | | |
| | 新潟県 | - | - | - | - | - | - | - | - | - | 3 | 0 | 0-5 | - | - | - | - | - | - | - | - | - | - | - | - | - | - | - | - | - | - | - | - | - | - | - | - | 3 | 0 | 0-5 | | | | | |
| | 山梨県 | - | - | - | - | - | - | - | - | - | - | - | - | - | - | - | - | - | - | - | - | - | - | - | - | - | - | - | - | - | - | - | - | - | - | - | - | 0 | 0 | 0-0 | | | | | |
| | 長野県 | - | - | - | - | - | - | - | - | - | - | - | - | - | - | - | - | - | - | - | - | - | - | - | - | - | - | - | - | - | - | - | - | - | - | - | - | 0 | 0 | 0-0 | | | | | |
| | 静岡県 | - | - | - | - | - | - | - | - | - | 2 | 0 | 0-4 | - | - | - | - | - | - | - | - | - | - | - | - | - | - | - | - | - | - | - | - | - | - | - | - | 2 | 0 | 0-4 | | | | | |
| 小計 | 1 | 0 | 0-0 | 0 | 0 | 0-0 | 0 | 0 | 0-0 | 0 | 0 | 0-0 | 7 | 0 | 1-13 | 0 | 0 | 0-0 | 0 | 0 | 0-0 | 0 | 0 | 0-0 | 0 | 0 | 0-0 | 0 | 0 | 0-0 | 0 | 0 | 0-0 | 1 | 0 | 0-1 | 0 | 0 | 0-0 | 9 | 0 | 1-14 | | | |
| 中部 | 富山県 | - | - | - | - | - | - | - | - | - | - | - | - | - | - | - | - | - | - | - | - | - | - | - | - | - | - | - | - | - | - | - | - | - | - | - | - | 0 | 0 | 0-0 | | | | | |
| | 石川県 | - | - | - | - | - | - | - | - | - | - | - | - | - | - | - | - | - | - | - | - | - | - | - | - | - | - | - | - | - | - | - | - | - | - | - | - | 0 | 0 | 0-0 | | | | | |
| | 岐阜県 | - | - | - | - | - | - | - | - | - | 1 | 0 | 0-1 | - | - | - | - | - | - | - | - | - | - | - | - | - | - | - | - | - | - | - | - | - | - | - | - | 1 | 0 | 0-1 | | | | | |
| | 愛知県 | 1 | 1 | 0-0 | - | - | - | - | - | - | - | - | - | - | - | - | - | - | - | - | - | - | - | - | - | - | - | - | - | - | - | - | - | - | - | - | - | 1 | 1 | 0-0 | | | | | |
| | 三重県 | - | - | - | - | - | - | - | - | - | 1 | 0 | 0-0 | - | - | - | - | - | - | - | - | - | - | - | - | - | - | - | - | - | - | - | - | - | - | - | - | 1 | 0 | 0-0 | | | | | |
| 小計 | 1 | 1 | 0-0 | 0 | 0 | 0-0 | 0 | 0 | 0-0 | 0 | 0 | 0-0 | 2 | 0 | 0-1 | 0 | 0 | 0-0 | 0 | 0 | 0-0 | 0 | 0 | 0-0 | 0 | 0 | 0-0 | 0 | 0 | 0-0 | 0 | 0 | 0-0 | 0 | 0 | 0-0 | 0 | 0 | 0-0 | 3 | 1 | 0-1 | | | |
| 近畿 | 福井県 | - | - | - | - | - | - | - | - | - | - | - | - | - | - | - | - | - | - | - | - | - | - | - | - | - | - | - | - | - | - | - | - | - | - | - | - | 0 | 0 | 0-0 | | | | | |
| | 滋賀県 | - | - | - | - | - | - | - | - | - | - | - | - | - | - | - | - | - | - | - | - | - | - | - | - | - | - | - | - | - | - | - | - | - | - | - | - | 0 | 0 | 0-0 | | | | | |
| | 京都府 | - | - | - | - | - | - | - | - | - | 1 | 0 | 0-1 | - | - | - | - | - | - | - | - | - | - | - | - | - | - | - | - | - | - | - | - | - | - | - | - | 1 | 0 | 0-1 | | | | | |
| | 大阪府 | - | - | - | - | - | - | - | - | - | - | - | - | - | - | - | - | - | - | - | - | - | - | - | - | - | - | - | - | - | - | - | - | - | - | - | - | 0 | 0 | 0-0 | | | | | |
| | 兵庫県 | - | - | - | - | - | - | - | - | - | - | - | - | - | - | - | - | - | - | - | - | - | - | - | - | - | - | - | - | - | - | - | - | - | - | - | - | 0 | 0 | 0-0 | | | | | |
| | 奈良県 | - | - | - | - | - | - | - | - | - | - | - | - | - | - | - | - | - | - | - | - | - | - | - | - | - | - | - | - | - | - | - | - | - | - | - | - | 0 | 0 | 0-0 | | | | | |
| | 和歌山県 | - | - | - | - | - | - | - | - | - | - | - | - | - | - | - | - | - | - | - | - | - | - | - | - | - | - | - | - | - | - | - | - | - | - | - | - | 0 | 0 | 0-0 | | | | | |
| 小計 | 0 | 0 | 0-0 | 0 | 0 | 0-0 | 0 | 0 | 0-0 | 0 | 0 | 0-0 | 1 | 0 | 0-1 | 0 | 0 | 0-0 | 0 | 0 | 0-0 | 0 | 0 | 0-0 | 0 | 0 | 0-0 | 0 | 0 | 0-0 | 0 | 0 | 0-0 | 0 | 0 | 0-0 | 0 | 0 | 0-0 | 1 | 0 | 0-1 | | | |
| 中国 | 鳥取県 | - | - | - | - | - | - | - | - | - | - | - | - | - | - | - | - | - | - | - | - | - | - | - | - | - | - | - | - | - | - | - | - | - | - | - | - | 0 | 0 | 0-0 | | | | | |
| | 島根県 | - | - | - | - | - | - | - | - | - | 1 | 0 | 1-6 | - | - | - | - | - | - | - | - | - | - | - | - | - | - | - | - | - | - | - | - | - | - | - | - | 1 | 0 | 1-6 | | | | | |
| | 岡山県 | - | - | - | - | - | - | - | - | - | - | - | - | - | - | - | - | - | - | - | - | - | - | - | - | - | - | - | - | - | - | - | - | - | - | - | - | 0 | 0 | 0-0 | | | | | |
| | 広島県 | - | - | - | - | - | - | - | - | - | 1 | 0 | 0-0 | - | - | - | - | - | - | - | - | - | - | - | - | 1 | 0 | 0-1 | - | - | - | - | - | - | - | - | - | 2 | 0 | 0-1 | | | | | |
| | 山口県 | - | - | - | - | - | - | - | - | - | - | - | - | - | - | - | - | - | - | - | - | - | - | - | - | - | - | - | - | - | - | - | - | - | - | - | - | 0 | 0 | 0-0 | | | | | |
| 小計 | 0 | 0 | 0-0 | 0 | 0 | 0-0 | 0 | 0 | 0-0 | 0 | 0 | 0-0 | 2 | 0 | 1-6 | 0 | 0 | 0-0 | 0 | 0 | 0-0 | 0 | 0 | 0-0 | 0 | 0 | 0-0 | 1 | 0 | 0-1 | 0 | 0 | 0-0 | 0 | 0 | 0-0 | 3 | 0 | 1-7 | | | | | | |
| 四国 | 徳島県 | - | - | - | - | - | - | - | - | - | - | - | - | - | - | - | - | - | - | - | - | - | - | - | - | - | - | - | - | - | - | - | - | - | - | - | - | 0 | 0 | 0-0 | | | | | |
| | 香川県 | - | - | - | - | - | - | - | - | - | 1 | 0 | 0-1 | - | - | - | - | - | - | - | - | - | - | - | - | - | - | - | - | - | - | - | - | - | - | - | - | 1 | 0 | 0-1 | | | | | |
| | 愛媛県 | - | - | - | - | - | - | - | - | - | 1 | 0 | 0-1 | - | - | - | - | - | - | - | - | - | - | - | - | - | - | - | - | - | - | - | - | - | - | - | - | 1 | 0 | 0-1 | | | | | |
| | 高知県 | - | - | - | - | - | - | 1 | 0 | 0-0 | - | - | - | - | - | - | - | - | - | - | - | - | - | - | - | - | - | - | - | - | - | - | - | - | - | - | - | 1 | 0 | 0-0 | | | | | |
| 小計 | 0 | 0 | 0-0 | 0 | 0 | 0-0 | 0 | 0 | 0-0 | 1 | 0 | 0-0 | 2 | 0 | 0-2 | 0 | 0 | 0-0 | 0 | 0 | 0-0 | 0 | 0 | 0-0 | 0 | 0 | 0-0 | 0 | 0 | 0-0 | 0 | 0 | 0-0 | 0 | 0 | 0-0 | 3 | 0 | 0-2 | | | | | | |
| 九州 | 福岡県 | - | - | - | - | - | - | - | - | - | - | - | - | - | - | - | - | - | - | - | - | - | - | - | - | 1 | 0 | 0-0 | - | - | - | - | - | - | - | - | - | 1 | 0 | 0-0 | | | | | |
| | 佐賀県 | - | - | - | - | - | - | - | - | - | - | - | - | - | - | - | - | - | - | - | - | - | - | - | - | - | - | - | - | - | - | - | - | - | - | - | - | 0 | 0 | 0-0 | | | | | |
| | 長崎県 | - | - | - | - | - | - | - | - | - | - | - | - | - | | | | | | | | | | | | | | | | | | | | | | | | | | | | | | | |

() 年別比較表(平成16年～平成20年)

1. 直近5年間の種類・取扱別事故発生状況

| 種類 | 項目 年 | 製造中 | | | 消費中 | | | 運搬中 | | | 貯蔵中 | | | がんろう中 | | | その他事故 | | | 合計 | | |
|-----------|---------|-----|---|------------|-----|---|------------|-----|---|------------|-----|---|------------|-------|---|------------|-------|---|------------|----|---|------------|
| | | 件 | 死 | 傷 (重-軽) | 件 | 死 | 傷 (重-軽) | 件 | 死 | 傷 (重-軽) | 件 | 死 | 傷 (重-軽) | 件 | 死 | 傷 (重-軽) | 件 | 死 | 傷 (重-軽) | 件 | 死 | 傷 (重-軽) |
| 産業火薬 | 17 | 2 | | 1 - 0 | 5 | 1 | 1 - 1 | 0 | | | 0 | | | 0 | | | 1 | 1 | 0 - 1 | 8 | 2 | 2 - 2 |
| | 18 | 1 | | 1 - 0 | 4 | | 0 - 0 | 0 | | | 0 | | | 0 | | | 0 | | | 5 | | 1 - 0 |
| | 19 | 2 | | 0 - 1 | 7 | | 0 - 0 | 1 | | 0 - 0 | 0 | | | 0 | | | 2 | | 0 - 2 | 12 | | 0 - 3 |
| | 20 | 6 | 1 | 1 - 2 | 7 | | 3 - 2 | 0 | | | 0 | | | 0 | | | 0 | | | 13 | 1 | 4 - 4 |
| | 21 | 2 | 1 | 0 - 0 | 1 | | 0 - 0 | 0 | | | 0 | | | 0 | | | 3 | | 0 - 1 | 6 | 1 | 0 - 1 |
| 煙火 | 17 | 0 | | | 20 | | 2 - 23 | 0 | | | 0 | | | 0 | | | 1 | | 0 - 1 | 21 | | 2 - 24 |
| | 18 | 0 | | | 32 | 1 | 5 - 36 | 0 | | | 0 | | | 0 | | | 1 | | 0 - 0 | 33 | 1 | 5 - 36 |
| | 19 | 4 | | 2 - 2 | 29 | | 7 - 34 | 0 | | | 0 | | | 0 | | | 0 | | | 33 | | 9 - 36 |
| | 20 | 0 | | | 30 | | 4 - 48 | 0 | | | 0 | | | 0 | | | 1 | 2 | 1 - 4 | 31 | 2 | 5 - 52 |
| | 21 | 0 | | | 17 | | 3 - 28 | 0 | | | 0 | | | 0 | | | 1 | | 0 - 1 | 18 | | 3 - 29 |
| がん具 煙火 | 17 | 0 | | | 4 | | 1 - 3 | 0 | | | 0 | | | 1 | | 0 - 3 | 0 | | | 5 | | 1 - 6 |
| | 18 | 1 | 1 | 0 - 0 | 1 | | 0 - 1 | 0 | | | 0 | | | 1 | | 0 - 1 | 0 | | | 3 | 1 | 0 - 2 |
| | 19 | 0 | | | 2 | | 0 - 5 | 0 | | | 0 | | | 1 | | 1 - 0 | 1 | | 0 - 0 | 4 | | 1 - 5 |
| | 20 | 0 | | | 3 | | 0 - 1 | 0 | | | 0 | | | 0 | | | 1 | | 1 - 2 | 4 | | 1 - 3 |
| | 21 | 0 | | | 0 | | | 0 | | | 0 | | | 0 | | | 0 | | | 0 | | |
| 合計 | 17 | 2 | | 1 - 0 | 29 | 1 | 4 - 27 | 0 | | | 0 | | | 1 | | 0 - 3 | 2 | 1 | 0 - 2 | 34 | 2 | 5 - 32 |
| | 18 | 2 | 1 | 1 - 0 | 37 | 1 | 5 - 37 | 0 | | | 0 | | | 1 | | 0 - 1 | 1 | | 0 - 0 | 41 | 2 | 6 - 38 |
| | 19 | 6 | | 2 - 3 | 38 | | 7 - 39 | 1 | | 0 - 0 | 0 | | | 1 | | 1 - 0 | 3 | | 0 - 2 | 49 | | 10 - 44 |
| | 20 | 6 | 1 | 1 - 2 | 40 | | 7 - 51 | 0 | | | 0 | | | 0 | | | 2 | 2 | 2 - 6 | 48 | 3 | 10 - 59 |
| | 21 | 2 | 1 | 0 - 0 | 18 | | 3 - 28 | 0 | | | 0 | | | 0 | | | 4 | | 0 - 2 | 24 | 1 | 3 - 30 |

2. 火薬類に係る事故発生の傾向



() 事故一覧

(産業火災)

1. 製造中

| 番号 | 発生日時 | 発生地域 | 死 | 傷 | | 級 | 事故概要 |
|----|---------------|------------|---|---|---|---|--|
| | | | | 重 | 軽 | | |
| 1 | 2/4 9:05 | 群馬県 渋川市 | 0 | 0 | 0 | C | ペンスリット(含水晶)を乾燥していたところ発火し、恒温槽内部が焼損し、実験室の壁面に焦げが生じた。 |
| 2 | 11/4 19:35 | 愛知県 武豊町 | 1 | 0 | 0 | B | 点火薬製造工室で、自動車用エアバック用点火薬の仕込み作業を行っていたところ爆発し、従業員1名が死亡した。 |
| 合計 | | 2件 | 1 | 0 | 0 | | |

2. 消費中

| 番号 | 発生日時 | 発生地域 | 死 | 傷 | | 級 | 事故概要 |
|----|---------------|-------------|---|---|---|---|--|
| | | | | 重 | 軽 | | |
| 1 | 3/27 11:40 | 高知県 四万十市 | 0 | 0 | 0 | C | 砕石場で発破を行ったところ、20m離れた隣地の他社事務所駐車場に飛石が落下し、乗用車3台が破損した。 【飛石】 |
| 合計 | | 1件 | 0 | 0 | 0 | | |

3. 運搬中

| 番号 | 発生日時 | 発生地域 | 死 | 傷 | | 級 | 事故概要 |
|----|------|------|---|---|---|---|------|
| | | | | 重 | 軽 | | |
| 合計 | | 0件 | 0 | 0 | 0 | | |

4. 貯蔵中

| 番号 | 発生日時 | 発生地域 | 死 | 傷 | | 級 | 事故概要 |
|----|------|------|---|---|---|---|------|
| | | | | 重 | 軽 | | |
| 合計 | | 0件 | 0 | 0 | 0 | | |

5. がんろう中

| 番号 | 発生日時 | 発生地域 | 死 | 傷 | | 級 | 事故概要 |
|----|------|------|---|---|---|---|------|
| | | | | 重 | 軽 | | |
| 合計 | | 0件 | 0 | 0 | 0 | | |

6. その他事故

| 番号 | 発生日時 | 発地域 | 死 | 傷 | | 級 | 事故概要 |
|----|----------------|------------|---|---|---|---|---|
| | | | | 重 | 軽 | | |
| 1 | 2/4 15:40 | 長崎県 松浦市 | 0 | 0 | 0 | C | 漂着した落下傘付信号弾2本入りケース(ハングル文字表記)を市役所で預かり、写真撮影後、ケースに入れ机の上に置いたところ、しばらくして、うち1本が突然音と煙を発生しながらケースから飛び出し、床を7～8m移動して止まった。 |
| 2 | 10/18 12:20 | 広島県 福山市 | 0 | 0 | 1 | C | 自宅の裏庭で30年前の黒色火薬を処分しようとして、火の付いた紙に火薬を少しずつ落としかつたところ、爆発し火傷(気道熱傷)したもの。 |
| 3 | 12/26 9:50 | 福岡県 糸島市 | 0 | 0 | 0 | C | ゴルフ場内に金属製物体(直径4cm、高さ6cmと直径3.5cm、高さ5cm)が2つ落下し、ゴルフ場の芝を焼いた。県警科学捜査研究所の鑑定によると2つの金属製物体には開いていない状態の落下傘と発光のための化学物質が入っていた。発射装置は未発見であり、製造国及び製造会社も不明。 |
| 合計 | | 3件 | 0 | 0 | 1 | | |

(煙火)

1. 製造中

| 番号 | 発生日時 | 発生地域 | 死 | 傷 | | 級 | 事故概要 |
|----|------|------|---|---|---|---|------|
| | | | | 重 | 軽 | | |
| 合計 | | 0件 | 0 | 0 | 0 | | |

2. 消費中

| 番号 | 発生日時 | 発生地域 | 死 | 傷 | | 級 | 事故概要 |
|----|---------------|--------------|---|---|---|---|--|
| | | | | 重 | 軽 | | |
| 1 | 4/25 21:30 | 新潟県 新潟市 | 0 | 0 | 1 | C | コンサートで演出効果用煙火(ゴールドクリッカー・マイ)を8台用意した。この内1台が点火せず、コンサート終了後、不発の1台を点検していたところ点火し、女性作業員の顔面に当たり負傷した。 【その他】 |
| 2 | 6/13 21:05 | 広島県 廿日市市 | 0 | 0 | 0 | C | 煙火玉(3号玉とみられる)が車両の上に落下して開発し、観覧客の車両2台が損傷した。車両は打揚筒設置場所から100m内に駐車されていた。 【地上開発】 |
| 3 | 7/19 20:00 | 鹿児島県 西之表市 | 0 | 0 | 1 | C | 3号玉打揚(単発打ち揚げ・直接点火)の際に、煙火玉が低空で開発して従事者が火傷を負った。 【低空開発】 |
| 4 | 7/23 20:00 | 京都府 京丹後市 | 0 | 0 | 1 | C | 6連発煙火(約2mに噴出すもの)の点火時に、6本の打揚筒の内3本が燃焼しながら転倒したため、観客に火の粉が当たったもよう。 【異常燃焼】 |
| 5 | 7/25 20:25 | 静岡県 函南町 | 0 | 0 | 3 | C | 花火大会において5号玉を1発ずつ電気点火で打ち上げていたところ「金冠先割」の燃焼時間が長く、消費場所から100m地点に星が落下した。 【部品落下】 |
| 6 | 8/1 19:46 | 東京都 江戸川区 | 0 | 0 | 3 | C | 花火大会において通称小型煙火「コメット」を消費中、発射筒が横向の状態で複数の煙火が発射され、飛んできた星で観客3名が火傷した。 【異常燃焼】 |
| 7 | 8/1 20:00 | 栃木県 矢板市 | 0 | 1 | 1 | C | スターメイン(重ね玉)の内1個が開発せずに落下し、打揚場所から100m地点の観客2名を直撃した。 【黒玉】 |
| 8 | 8/8 20:00 | 愛媛県 東温市 | 0 | 0 | 1 | C | 納涼祭の花火打ち揚げにおいて、通称小型煙火(筒状打出し物で直径3.6cm×長さ6.5cm)を消費した際に、消費地点から約25m離れた場所に開発後の筒状部品が落下し、観客が負傷。 【部品落下】 |
| 9 | 8/14 19:45 | 福島県 大熊町 | 0 | 1 | 0 | C | 開始の放送を聞き通称小型煙火の導火線に点火した後に、さらにカウントダウンが聞こえたため、あわてて導火線の火を消そうとして煙火から3mまで近づいたところで発火し、従事者の右目と右胸に直撃した。 【その他】 |
| 10 | 8/14 20:00 | 岐阜県 飛騨市 | 0 | 0 | 1 | C | 通称小型煙火の破片が落下し、観客の頭部に当たった。観客は市職員とともに診察を受け問題なしと診察された。その後、帰宅中に気分が悪くなったため、再び診察を受けたが、特に問題なしと診察された。 【部品落下】 |
| 11 | 8/14 21:05 | 北海道 帯広市 | 0 | 0 | 4 | C | 2.5号「錦冠」の残滓が4～5m/sの風に乗って、消費場所から約80m離れた観客席に落下して観客の目に入った模様。 【残滓】 |

| | | | | | | |
|----|---------------|-------------|---|--------|---|--|
| 12 | 8/22 20:30 | 島根県 松江市 | 0 | 1 - 6 | B | 納涼祭で2.5号玉(連発方式)10発の内4発が筒の傾斜の影響で、横方向に発射され開発したため、消費場所から100～150m付近の観客が負傷した。打揚筒(5本連結)は荒縄で結束し、クイ2本で固定していた。 【異常飛翔】 |
| 13 | 8/22 20:35 | 静岡県 浜松市 | 0 | 0 - 1 | C | 通称小型煙火を消費中、火の粉が観客(消費場所から33.6m)に飛散し観客が顔面に火傷を負った。 【異常燃焼】 |
| 14 | 8/22 20:50 | 香川県 丸亀市 | 0 | 0 - 1 | C | 打揚煙火の破片が消費場所から約220m離れた観客席にいた女性の左頬に当たり軽傷を負わせた。当時主催者は残滓の飛来に関する注意喚起を行っていた。 【部品落下】 |
| 15 | 9/9 20:15 | 新潟県 小千谷市 | 0 | 0 - 2 | C | 3尺玉打ち揚げ直後、棧敷席に3尺玉の破片が落下し、棧敷席の床板でパウンドした後に、観客2名にぶつかったもの。(周囲の観客からの聞き取りによる)破片は縦19cm、横24cm、厚さ3cm、重さ1kg。安全な距離600mは確保されていた。 【部品落下】 |
| 16 | 9/10 20:00 | 新潟県 小千谷市 | 0 | 0 - 2 | B | 10号玉の破片が棧敷席に落下して観客が軽傷を負った。 【部品落下】 同じく10号玉の破片が棧敷席に落下して観客が軽傷を負った。 【部品落下】 |
| 17 | 9/19 19:44 | 三重県 志摩市 | 0 | 0 - 0 | C | スターマインを消費中に、火の粉が風に飛ばされ当該敷地内(保安距離外)に飛散し下草約60㎡を延焼した。 【火災】 |
| 合計 | | 17件 | 0 | 3 - 28 | | |

3. 運搬中

| 番号 | 発生日時 | 発生地域 | 死 | 傷 | | 級 | 事故概要 |
|----|------|------|---|---|---|---|------|
| | | | | 重 | 軽 | | |
| 合計 | | 0件 | 0 | 0 | 0 | 0 | |

4. 貯蔵中

| 番号 | 発生日時 | 発生地域 | 死 | 傷 | | 級 | 事故概要 |
|----|------|------|---|---|---|---|------|
| | | | | 重 | 軽 | | |
| 合計 | | 0件 | 0 | 0 | 0 | 0 | |

5. がんろう中

| 番号 | 発生日時 | 発生地域 | 死 | 傷 | | 級 | 事故概要 |
|----|------|------|---|---|---|---|------|
| | | | | 重 | 軽 | | |
| 合計 | | 0件 | 0 | 0 | 0 | 0 | |

6. その他事故

| 番号 | 発生日時 | 発生地域 | 死 | 傷 | | 級 | 事故概要 |
|----|---------------|-------------|---|---|---|---|--|
| | | | | 重 | 軽 | | |
| 1 | 2/24 13:30 | 群馬県 中之条町 | 0 | 0 | 1 | C | 配布対象者に農協職員が轟音玉を渡そうとしたところ、保管していた27個中の1個が発煙していたため当該品を持って建物外の雪の中に手ごと差し込んだところ爆発。その頃、事務所内に残された轟音玉の内のさらに1個が発煙しているのを別の職員が発見し、保管ケースを閉じたところ爆発し、ケースが破壊された。他の25個は無事だった。 【その他】 |
| 合計 | | 1件 | 0 | 0 | 1 | | |

(がん具煙火)

1. 製造中

| 番号 | 発生日時 | 発生地域 | 死 | 傷 | | 級 | 事故概要 |
|----|------|------|---|---|---|---|------|
| | | | | 重 | 軽 | | |
| 合計 | | 0件 | 0 | 0 | 0 | | |

2. 消費中

| 番号 | 発生日時 | 発生地域 | 死 | 傷 | | 級 | 事故概要 |
|----|------|------|---|---|---|---|------|
| | | | | 重 | 軽 | | |
| 合計 | | 0件 | 0 | 0 | 0 | | |

3. 運搬中

| 番号 | 発生日時 | 発生地域 | 死 | 傷 | | 級 | 事故概要 |
|----|------|------|---|---|---|---|------|
| | | | | 重 | 軽 | | |
| 合計 | | 0件 | 0 | 0 | 0 | | |

4. 貯蔵中

| 番号 | 発生日時 | 発生地域 | 死 | 傷 | | 級 | 事故概要 |
|----|------|------|---|---|---|---|------|
| | | | | 重 | 軽 | | |
| 合計 | | 0件 | 0 | 0 | 0 | | |

5. がんろう中

| 番号 | 発生日時 | 発生地域 | 死 | 傷 | | 級 | 事故概要 |
|----|------|------|---|---|---|---|------|
| | | | | 重 | 軽 | | |
| 合計 | | 0件 | 0 | 0 | 0 | | |

6. その他事故

| 番号 | 発生日時 | 発生地域 | 死 | 傷 | | 級 | 事故概要 |
|----|------|------|---|---|---|---|------|
| | | | | 重 | 軽 | | |
| 合計 | | 0件 | 0 | 0 | 0 | | |

() 参考

7. 盗難・紛失等

| 番号 | 発生日時 | 発地域 | 事故概要 |
|----|--------------------|------------|---|
| 1 | 2/8 8:30 | 茨城県 筑西市 | 河川敷に車を止め、約300m離れた狩猟場に入り約30分後に戻ったところ、車の後部ドアの鍵がこじ開けられ、リュックサック2個に入っていた散弾銃用実包計60発が盗まれた。 |
| 2 | 4/17 11:00 頃 | 愛知県 蒲都市 | 事業所の従業員が火薬庫に行ったところ、火薬庫群入口の門が何らかの器具で破壊され、また、火薬庫を囲っている防爆壁入り口の有刺鉄線が切断されているのを発見した。なお、火薬庫に被害は無く、火薬類の盗難も無かった。 |
| 合計 | | 2件 | |

8. その他(1.～7.以外のもの及び参考情報等)

| 番号 | 発生日時 | 発地域 | 事故概要 |
|----|--------------|------------|---|
| 1 | 2/7 12:50 | 三重県 大紀町 | 紀勢自動車道大山内IC開通式付近で山火事が発生。当時、開通式で煙火が打ち揚げられていた。(3号煙火15発) |
| 合計 | | 1件 | |