

# いわき地域成長ものづくり産業連携支援計画

公益社団法人いわき産学官ネットワーク協会をはじめ、6つの地域経済牽引支援機関の相互の連携により、切れ目のない支援体制を構築。地域経済牽引事業に対して、技術・製品の開発から販路の開拓、事業化の実現まで、一貫して支援していきます。

## 【支援機関】 6機関

公益社団法人いわき産学官ネットワーク協会（代表機関）

いわき商工会議所／福島県ハイテクプラザ及び同いわき技術支援センター／福島工業高等専門学校  
ひまわり信用金庫／いわき信用組合

## 【支援の内容】

- ① 専門家派遣
- ② 産業財産権取得支援
- ③ 人材育成支援
- ④ 研究会活動支援
- ⑤ 販路開拓支援
- ⑥ 産学官連携支援
- ⑦ 研究開発・技術開発支援
- ⑧ 事業化支援
- ⑨ 経営支援・資金調達支援



## 【支援の対象】

### 成長ものづくり分野の事業者

福島県いわき地域基本計画に定める地域の特性及びその活用戦略に基づき、電子情報技術関連産業、化学・医療関連産業、再生可能エネルギー関連産業、食品等関連産業等のいわき市の産業集積を活用した成長ものづくり事業分野を対象とする。

【想定する支援件数／目標】 支援件数としては、計画期間合計20件程度を目標。目標値に留まらず更なる支援を図る。

## 【相談窓口】

公益社団法人いわき産学官ネットワーク協会

電話番号：0246-21-7570 メールアドレス：renkei@iwaki-sangakukan.com

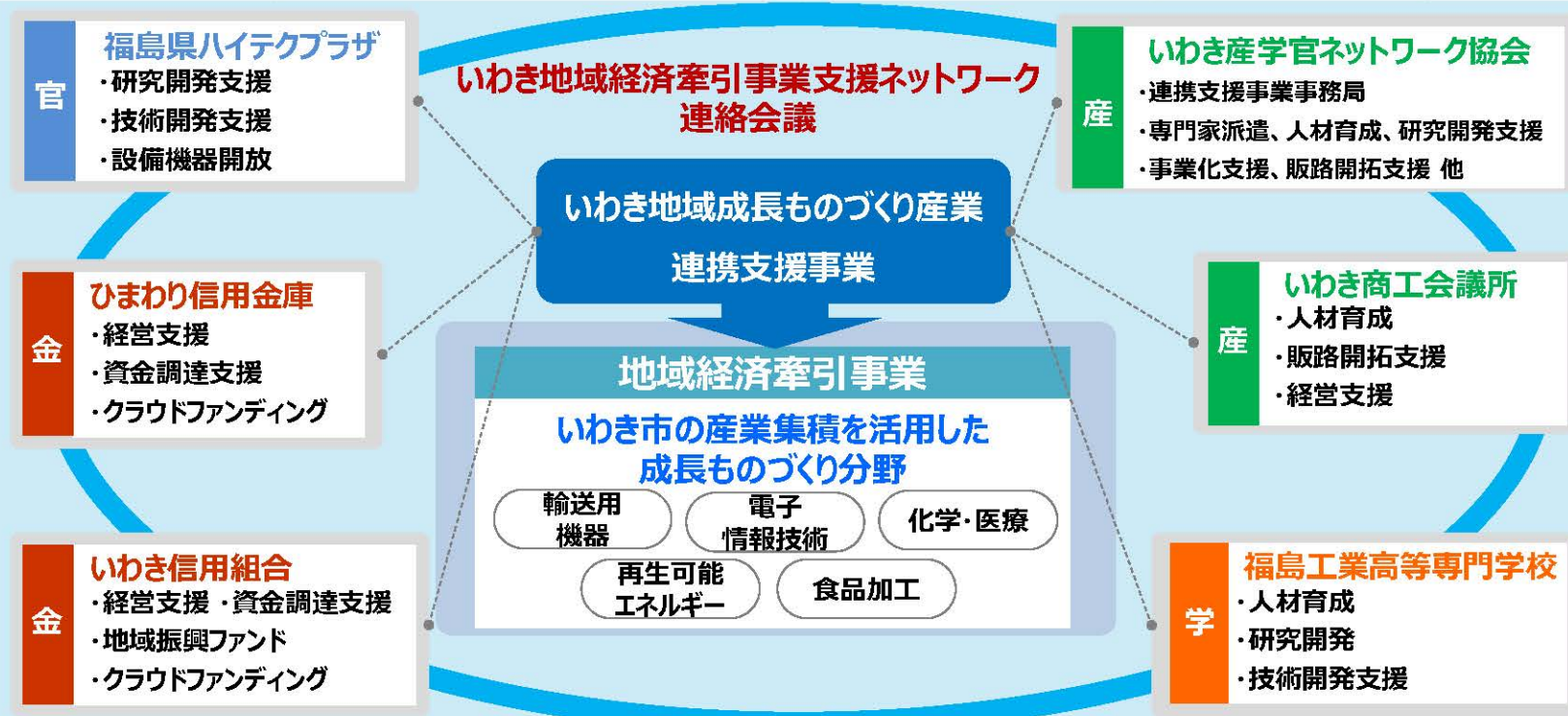
※ご関心・ご興味をお持ちでしたらご相談ください。最寄りの支援機関でも対応いたします。

## 【連携支援計画の詳細】

[http://www.meti.go.jp/policy/sme\\_chiiki/miraitoushi/renkeikeikaku/xxxxxxxxxxxxx.pdf](http://www.meti.go.jp/policy/sme_chiiki/miraitoushi/renkeikeikaku/xxxxxxxxxxxxx.pdf)

## 【各支援機関の連絡先】

名称	住所	担当者・部署等	電話番号	メールアドレス
公益社団法人いわき産学官ネットワーク協会（代表機関）	福島県いわき市平字田町120番地 LATOV 6階 いわき産業創造館内	事務局長 手塚	0246-21-7570	<a href="mailto:renkei@iwaki-sangakukan.com">renkei@iwaki-sangakukan.com</a>
いわき商工会議所	福島県いわき市平字田町120番地 LATOV 6階	中小企業振興部	0246-25-9151	—
福島県ハイテックプラザ 及び同いわき技術支援センター	福島県郡山市待池台1丁目12番地	企画連携部産学連携科	024-959-1741	—
福島工業高等専門学校	福島県いわき市平上荒川字長尾30	地域環境テクノセンター	0246-46-0719	—
ひまわり信用金庫	福島県いわき市平字二丁目10番地	地域支援部	0246-23-8500	—
いわき信用組合	福島県いわき市小名浜花畑町2-5	地域開発部	0246-92-4166	—



事業イメージ図