

第150回 中小企業景況調査

(2017年10-12月期)

調査機関：独立行政法人 中小企業基盤整備機構

《調査結果のポイント》

中小企業の業況は、一部業種に一服感が見られるものの、基調としては、緩やかに改善している。

(1) 2017年10-12月期の全産業の業況判断DIは、▲14.4（前期差0.4ポイント増）となり、2期ぶりに上昇した。

(2) 製造業の業況判断DIは、▲7.9（前期差3.3ポイント増）となり、2期ぶりに上昇した。業種別に見ると、鉄鋼・非鉄金属、その他の製造業、輸送用機械器具、機械器具、金属製品、電気・情報通信機械器具・電子部品、繊維工業、パルプ・紙・紙加工品、家具・装備品、食料品、印刷の11業種で上昇し、窯業・土石製品、化学、木材・木製品の3業種で低下した。

(参考) 調査対象企業のコメント(例)

・工作機械が活発なため、受注量が多く、納期遅れが発生している。もう少し生産量を増やしたいが、人手不足もあり思うように増産できない。[鉄鋼・非鉄金属 石川]

(3) 非製造業の業況判断DIは、▲16.6（前期差0.7ポイント減）と2期連続して低下した。産業別に見ると、建設業で上昇し、卸売業、サービス業、小売業で低下した。

(参考) 調査対象企業のコメント(例)

・観光客相手なので天候に売上が左右されやすい。今期は週末ごとに台風が来たので客数が大幅減となった。[飲食業 京都]

(4) 全産業の資金繰りDIは、▲11.4（前期差0.1ポイント減）と4期ぶりに低下し、長期資金借入難易度DIは、▲2.1（前期差0.3ポイント増）と3期連続して上昇し、短期資金借入難易度DIは、▲0.3（前期差0.0ポイント）と横ばいとなった。

<トピックス①>

今期の原材料・商品仕入単価DI（「上昇」－「低下」、前年同期比）は、30.1（前期差4.2ポイント増）と2期ぶりに上昇した。

一方で、売上単価・客単価DI（同）は、▲9.7（前期差0.2ポイント減）と4期ぶりに低下し、採算（経常利益）DI（同）は、▲20.3（前期差1.1ポイント減）と2期連続して低下した。

<トピックス②>

従業員数過不足DI（「過剰」－「不足」、今期の水準）は、▲20.6（前期差1.9ポイント減）と6期連続して不足感が高まった。

産業別に見ると、製造業で▲21.3（前期差4.0ポイント減）、建設業で▲33.4（前期差3.2ポイント減）、卸売業で▲15.3（前期差2.6ポイント減）などすべての産業で低下した。

(参考) 調査対象企業のコメント(例)

・従業員確保が厳しい中、退職者の続出に伴い既存取引先様のご要請が多いにもかかわらず、お断りをしていく状況が続いており、非常な人材不足に苦しんでいる。[対事業所サービス業 三重]

注) DIは特に断りがない場合は前期比（季節調整値）による。

独立行政法人中小企業基盤整備機構 企画部調査課

担当：宮下、大竹

TEL：03-5470-1521

http://www.smrj.go.jp/research_case/research/survey/index.html

[調査要領]

- (1) 調査時点 平成29年11月15日時点
 (2) 調査方法 全国の商工会、商工会議所の経営指導員及び中小企業団体中央会の調査員による聴き取り
 (3) 調査対象 中小企業基本法に定義する、全国の中小企業

	調査対象企業数		有効回答企業数		有効回答率 (%)
製造業	4,650	(24.5)	4,468	(24.5)	96.1
建設業	2,396	(12.6)	2,302	(12.6)	96.1
卸売業	1,173	(6.2)	1,117	(6.1)	95.2
小売業	4,669	(24.6)	4,477	(24.6)	95.9
サービス業	6,071	(32.1)	5,859	(32.2)	96.5
合計	18,959	(100.0)	18,223	(100.0)	96.1

注：() 内は構成比 (%)

- (4) その他
- ・毎年4～6月期に、前年以前の季節調整値の入れ替えを行っている。
 - ・最新の長期時系列データは中小企業庁及び中小企業基盤整備機構のホームページで公表している。
 - ・平成28年熊本地震の影響により、熊本県の一部の地域においては調査の実施を見合わせている。

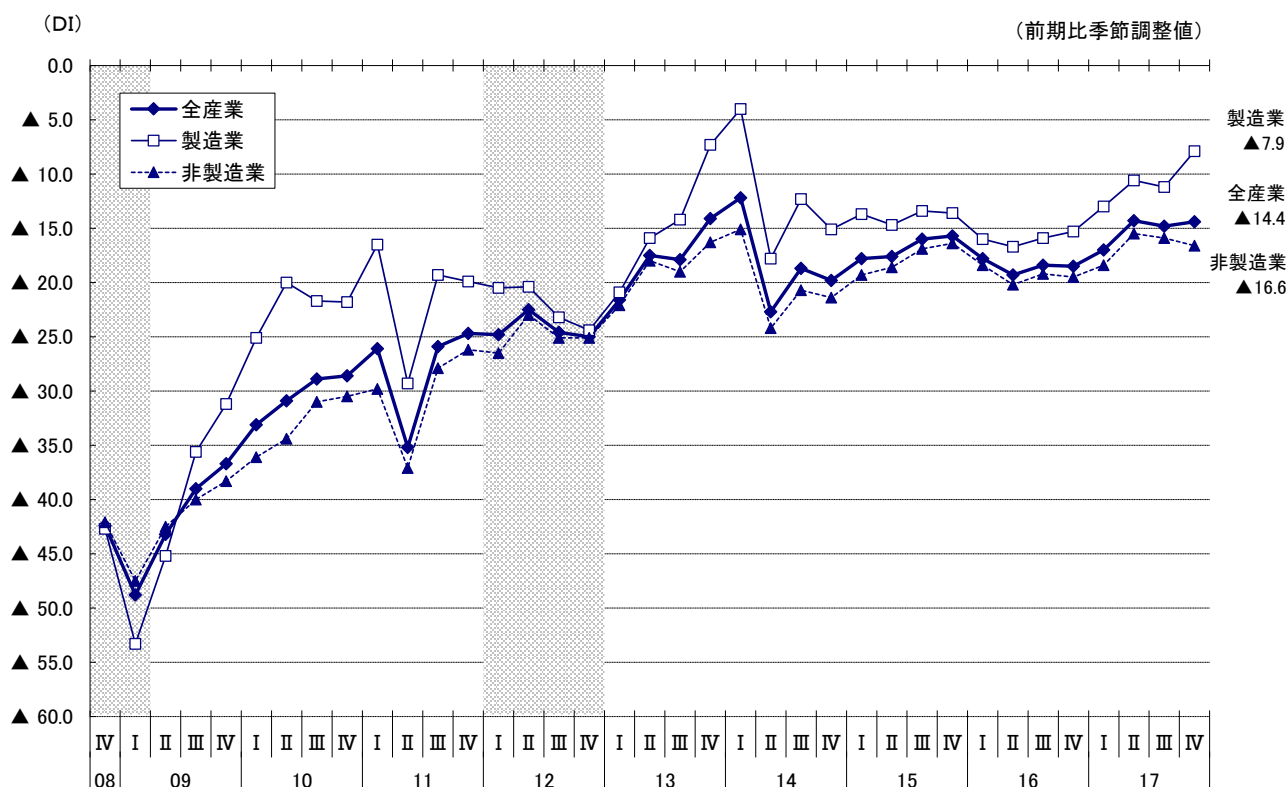
1. 業況判断DI (12ページ参照)

(1) 全産業

2017年10～12月期の全産業の業況判断DIは、(前期▲14.8→) ▲14.4(前期差0.4ポイント増)となり、2期ぶりにマイナス幅が縮小した。

製造業の業況判断DIは、(前期▲11.2→) ▲7.9(前期差3.3ポイント増)と2期ぶりにマイナス幅が縮小した。非製造業の業況判断DIは、(前期▲15.9→) ▲16.6(前期差0.7ポイント減)と2期連続してマイナス幅が拡大した。

中小企業の業況判断DIの推移



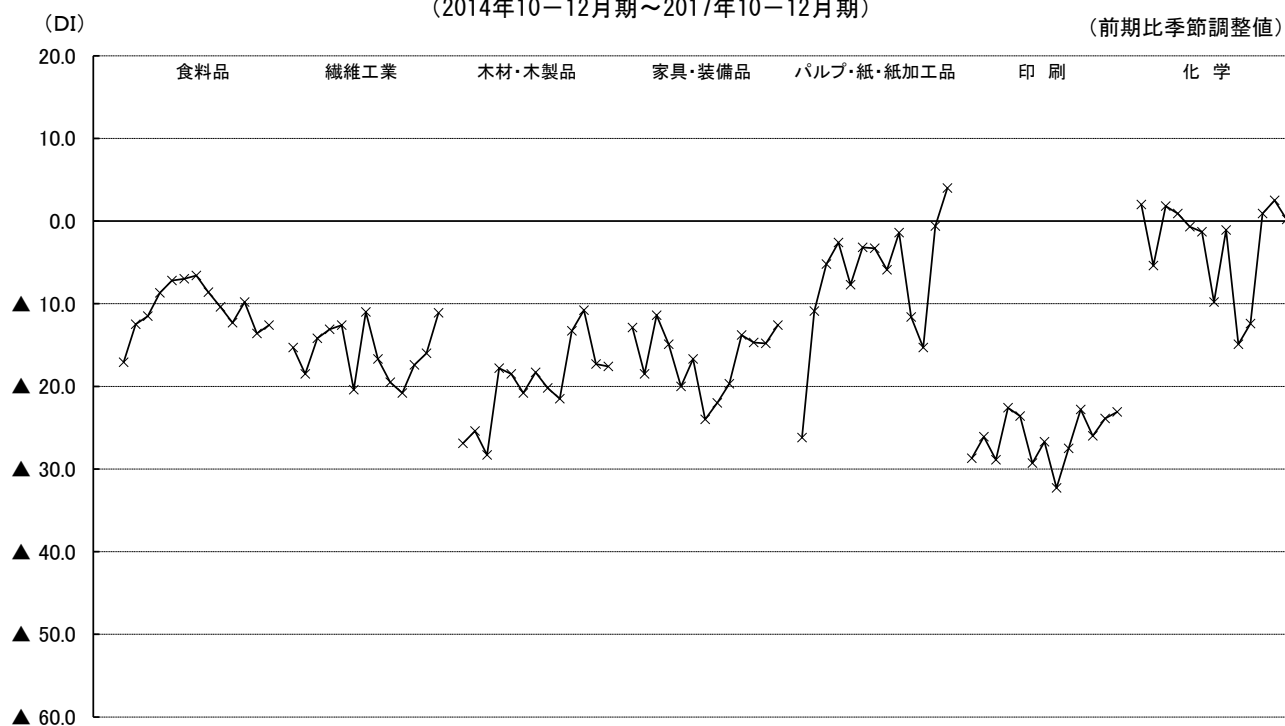
(2) 製造業

製造業の業況判断D Iは、(前期▲11.2→) ▲7.9(前期差3.3ポイント増)とマイナス幅が縮小した。

製造業の14業種の内訳では、鉄鋼・非鉄金属で4.2(前期差8.3ポイント増)、輸送用機械器具で4.5(前期差6.2ポイント増)、機械器具で3.4(前期差5.7ポイント増)、金属製品で2.9(前期差5.3ポイント増)など6業種でマイナスからプラスに転じ、その他の製造業で▲6.2(前期差7.1ポイント増)、繊維工業で▲11.1(前期差4.9ポイント増)など5業種でマイナス幅が縮小し、化学で0.2(前期差2.3ポイント減)とプラス幅が縮小し、窯業・土石製品で▲23.9(前期差4.9ポイント減)など2業種でマイナス幅が拡大した。

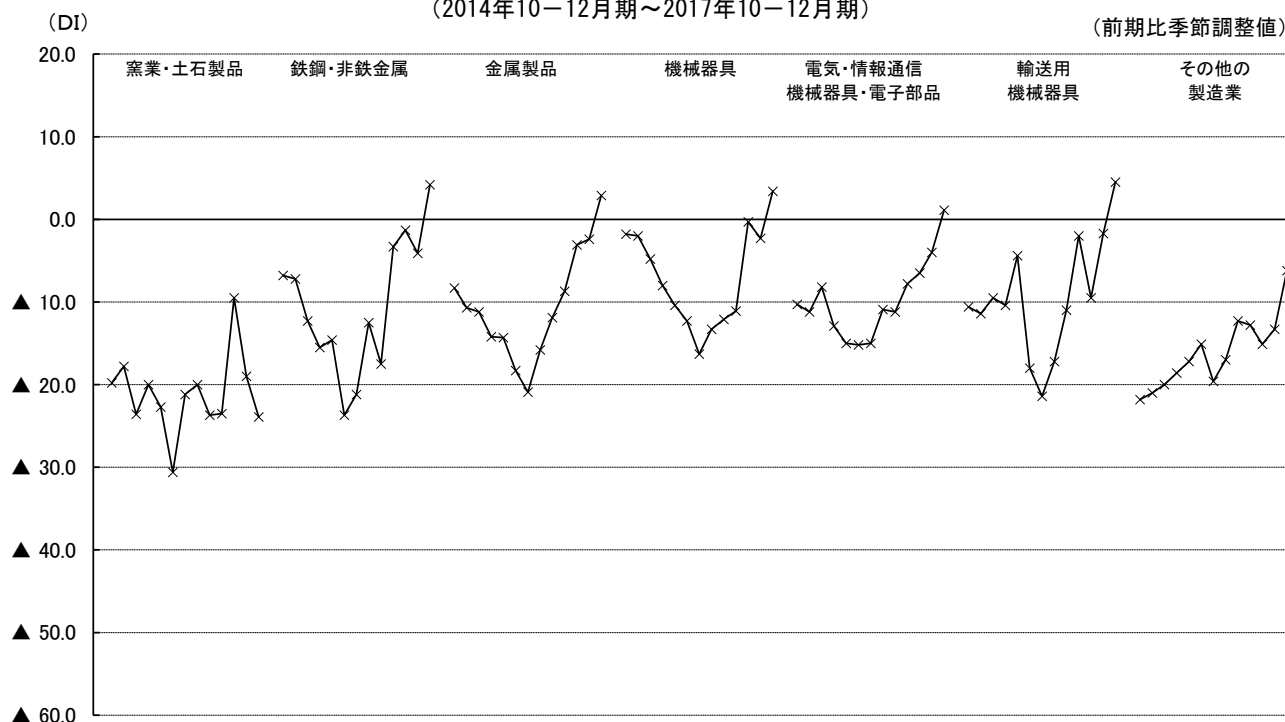
中小企業の製造業 業種別 業況判断D Iの推移(1)

(2014年10-12月期~2017年10-12月期)



中小企業の製造業 業種別 業況判断D Iの推移(2)

(2014年10-12月期~2017年10-12月期)



(3) 非製造業

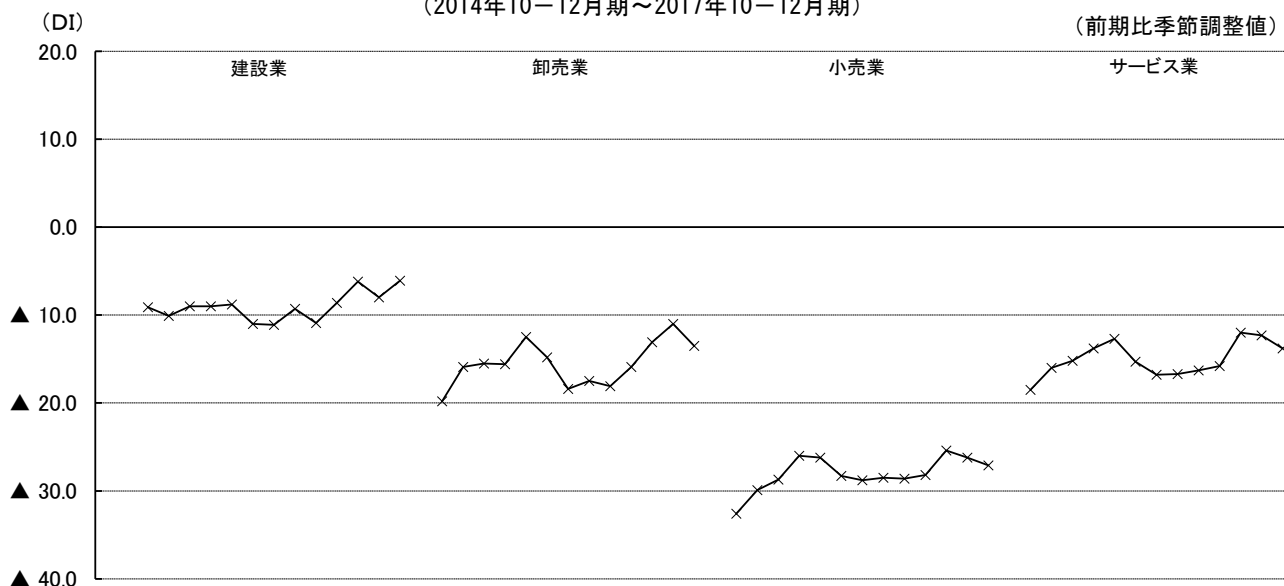
非製造業の業況判断D I は、（前期▲15.9→）▲16.6（前期差0.7ポイント減）とマイナス幅がやや拡大した。

産業別に見ると、建設業で▲6.1（前期差1.9ポイント増）とマイナス幅が縮小し、卸売業で▲13.5（前期差2.5ポイント減）、サービス業で▲13.8（前期差1.5ポイント減）、小売業で▲27.1（前期差0.9ポイント減）とマイナス幅が拡大した。

中小企業の非製造業 産業・業種別 業況判断D I の推移

（2014年10-12月期～2017年10-12月期）

（前期比季節調整値）

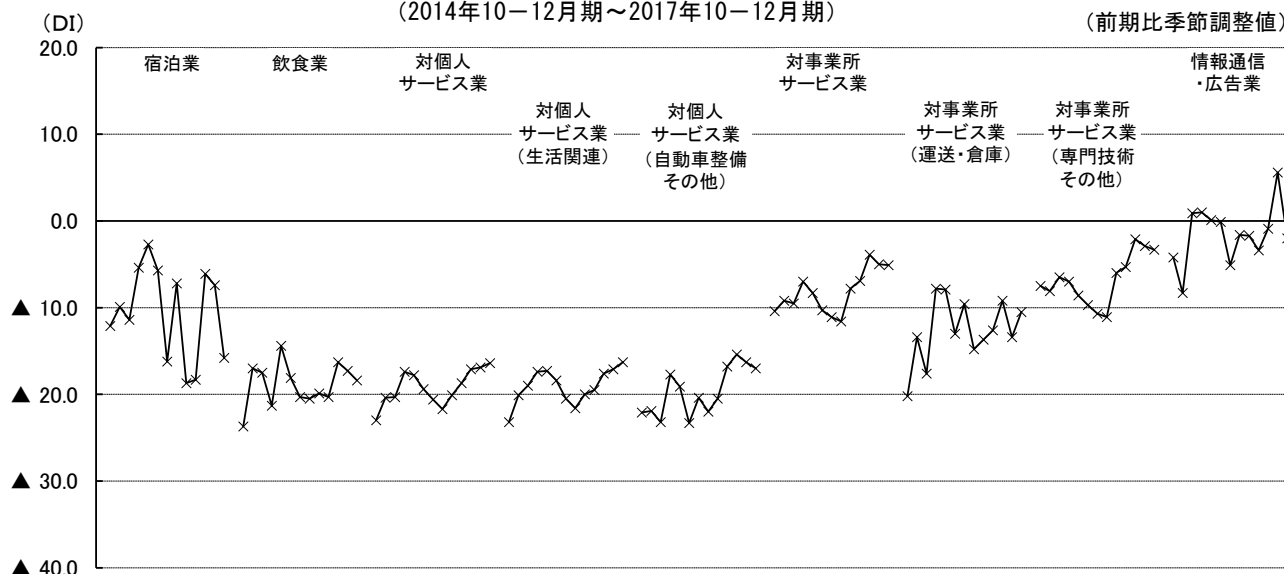


サービス業の内訳では、対事業所サービス業（運送・倉庫）で▲10.5（前期差2.9ポイント増）、対個人サービス業（生活関連）で▲16.3（前期差0.8ポイント増）とマイナス幅が縮小し、情報通信・広告業で▲2.0（前期差7.6ポイント減）とプラスからマイナスに転じ、宿泊業で▲15.8（前期差8.4ポイント減）、飲食業で▲18.4（前期差1.1ポイント減）、対個人サービス業（自動車整備その他）で▲17.0（前期差0.7ポイント減）、対事業所サービス業（専門技術その他）で▲3.3（前期差0.4ポイント減）とマイナス幅が拡大した。

中小企業のサービス業 業種別 業況判断D I の推移

（2014年10-12月期～2017年10-12月期）

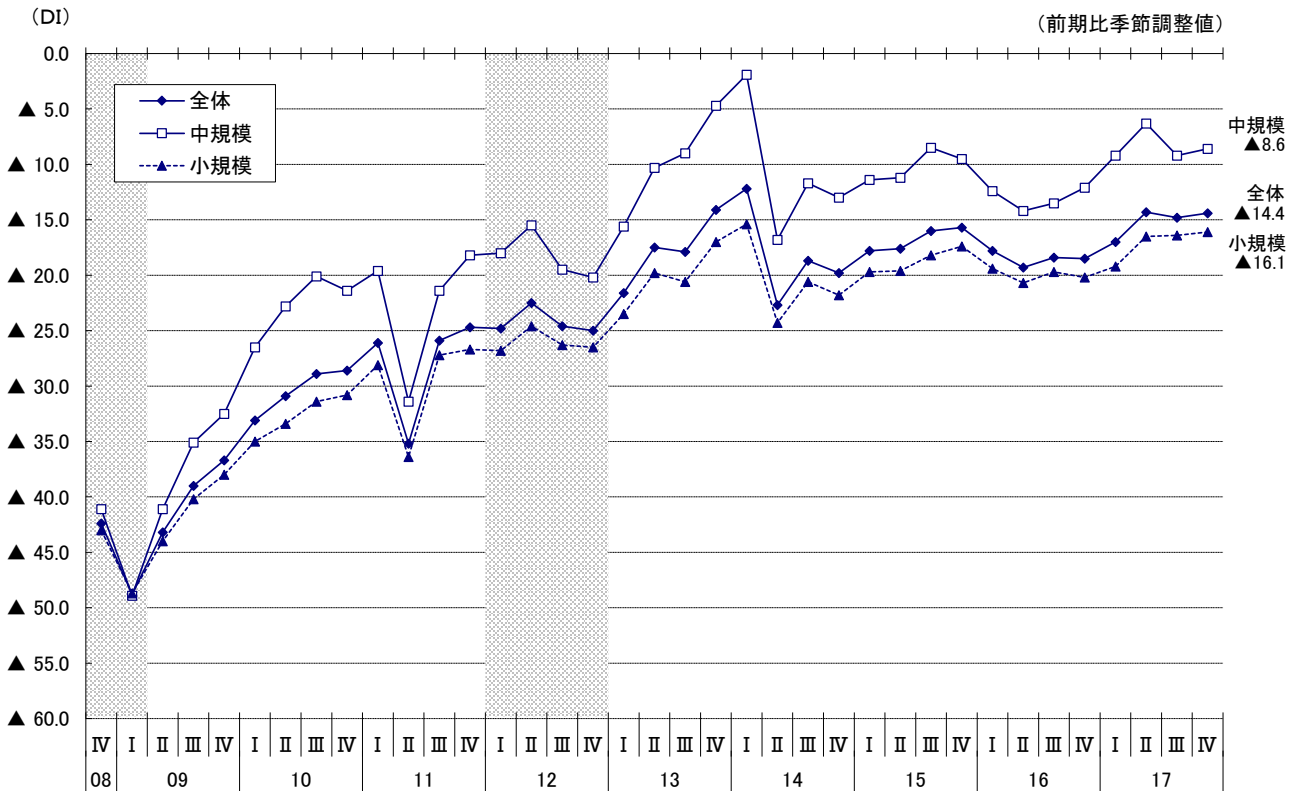
（前期比季節調整値）



(注) 「対個人サービス業（生活関連）」は、不動産業、洗濯・理容・美容・浴場業、その他の生活関連サービス業等の8業種。
「対個人サービス業（自動車整備その他）」は、自動車整備業、機械等修理業。
「対事業所サービス業（運送・倉庫）」は、道路旅客運送業、道路貨物運送業、倉庫業等の5業種。
「対事業所サービス業（専門技術その他）」は、専門サービス業、技術サービス業、廃棄物処理業等の5業種。

[参考]

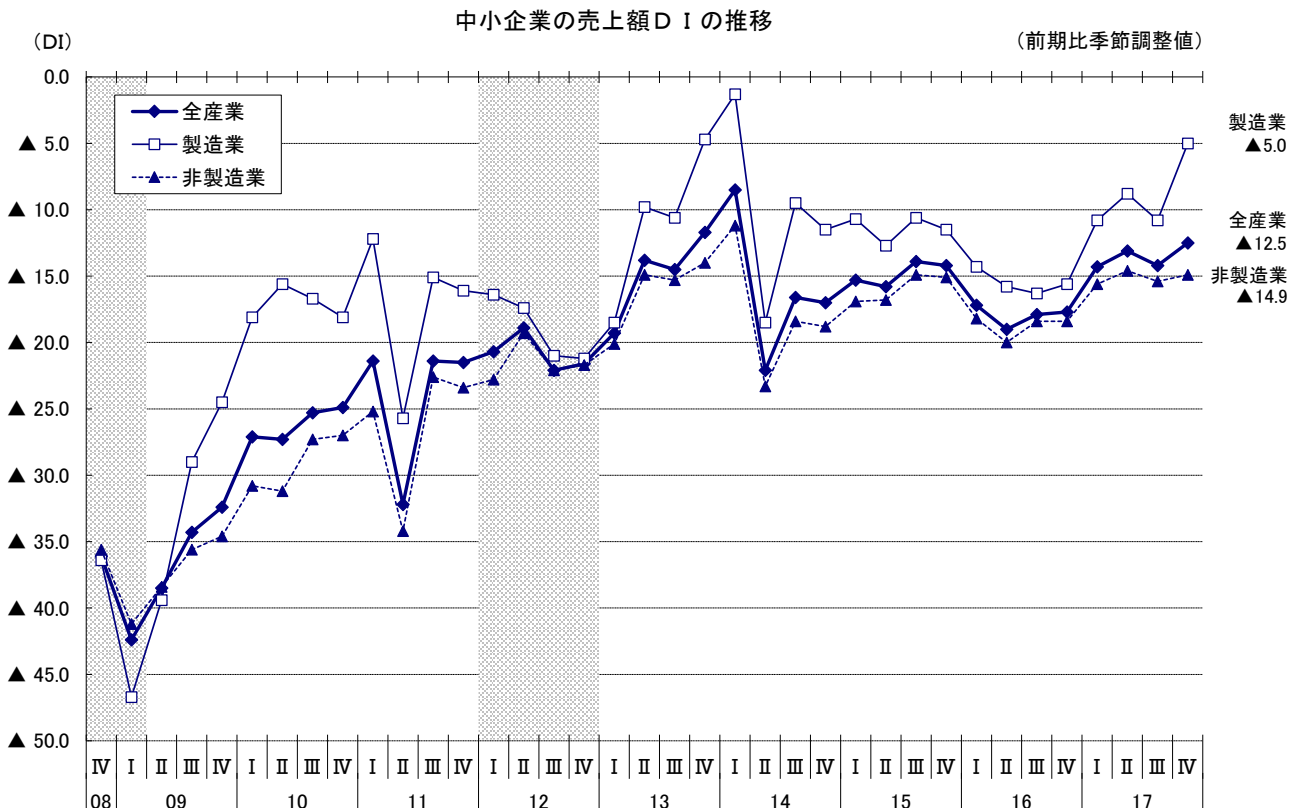
中小企業の業況判断D Iの推移[規模別]



2. 売上額D I (13ページ参照)

全産業の売上額D Iは、(前期▲14.2→) ▲12.5(前期差1.7ポイント増)とマイナス幅が縮小した。

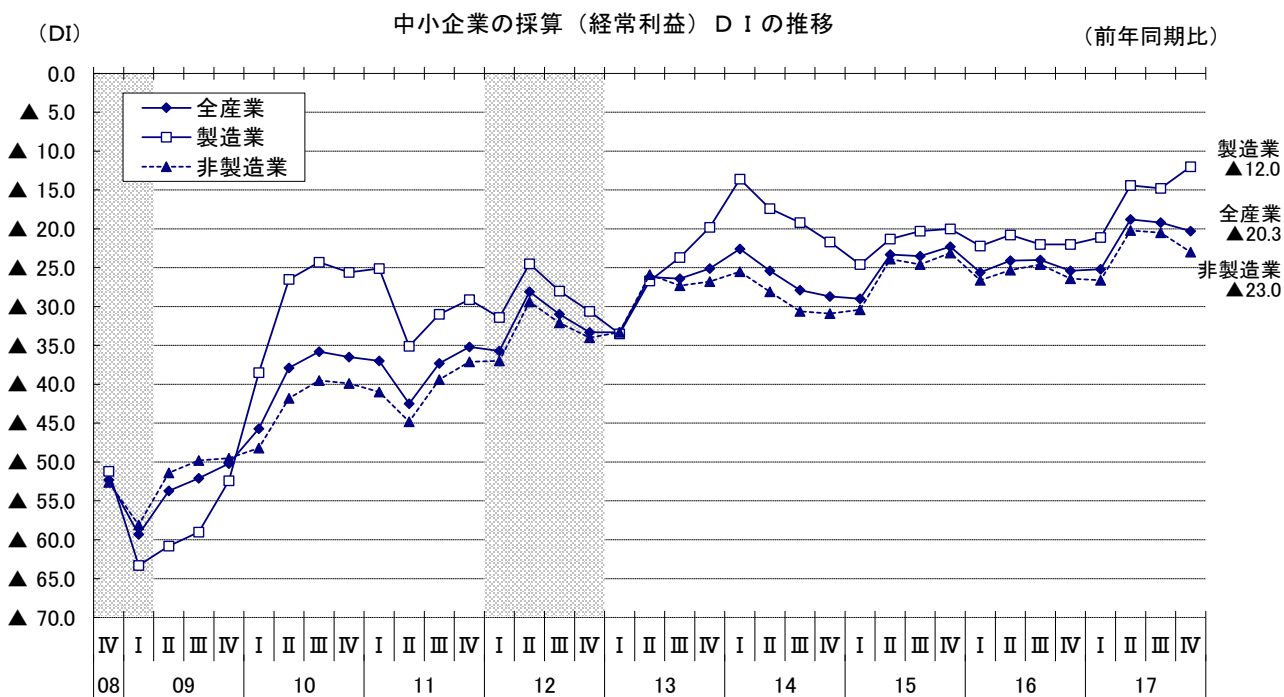
産業別に見ると、製造業で(前期▲10.8→) ▲5.0(前期差5.8ポイント増)、非製造業で(前期▲15.4→) ▲14.9(前期差0.5ポイント増)といずれもマイナス幅が縮小した。



3. 採算（経常利益）D I（14ページ参照）

全産業の採算（経常利益）D I（「好転」－「悪化」、前年同期比）は、（前期▲19.2→）▲20.3（前期差1.1ポイント減）とマイナス幅が拡大した。

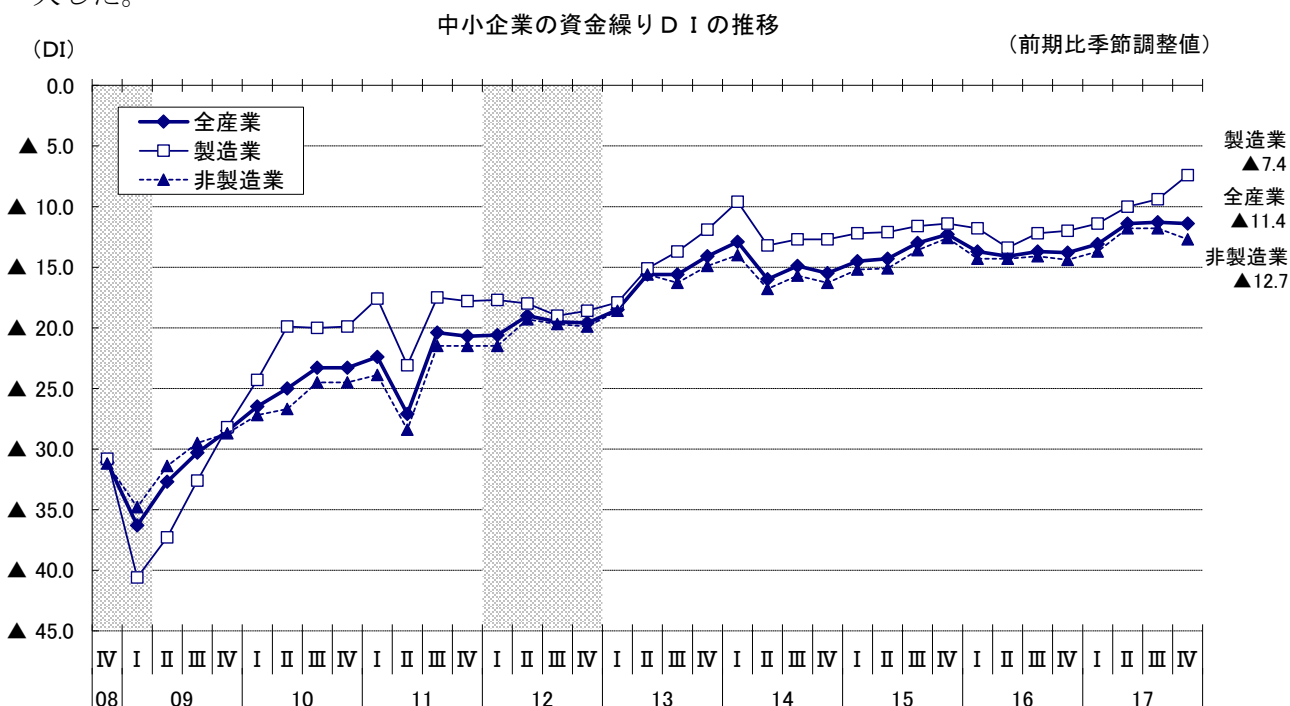
産業別に見ると、製造業で（前期▲14.8→）▲12.0（前期差2.8ポイント増）とマイナス幅が縮小し、非製造業で（前期▲20.5→）▲23.0（前期差2.5ポイント減）とマイナス幅が拡大した。



4. 資金繰り D I（14ページ参照）

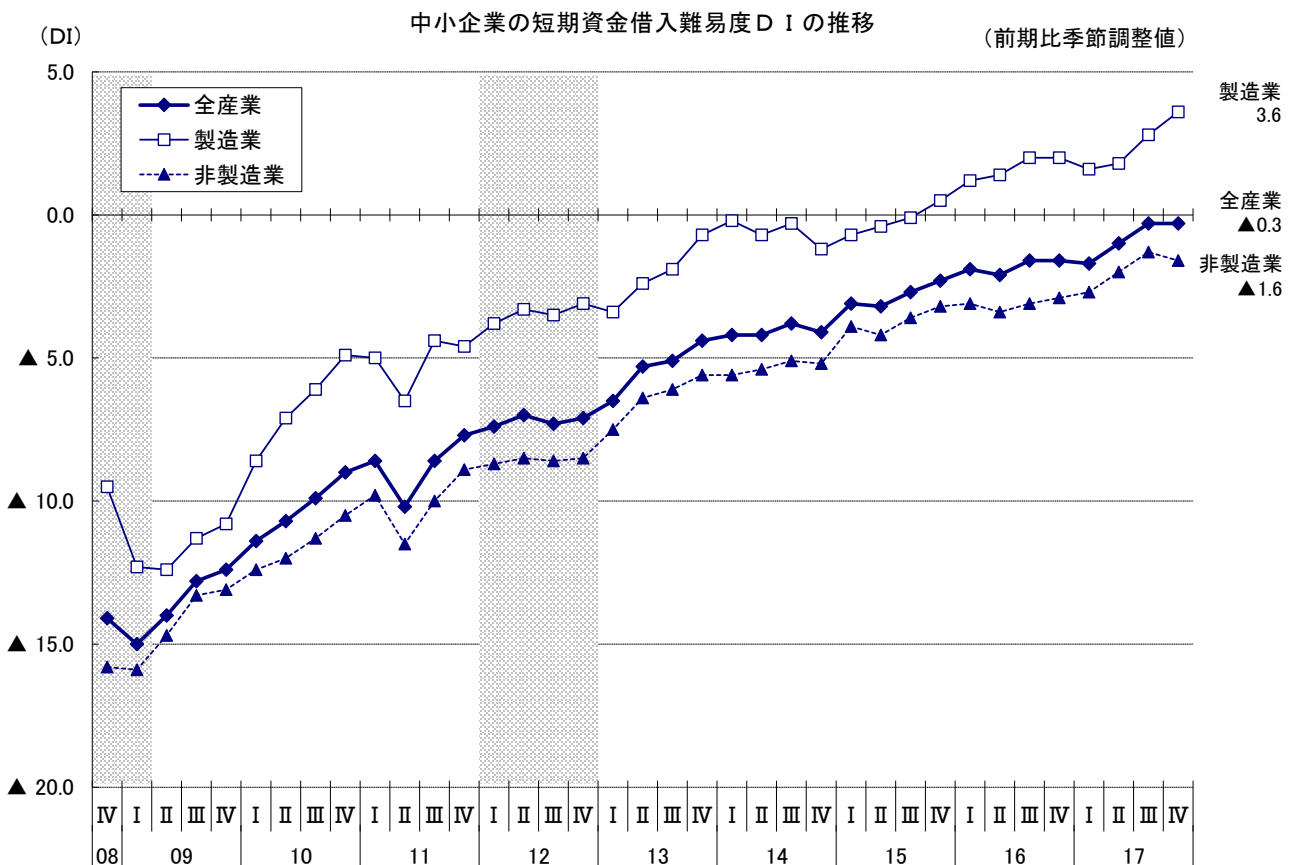
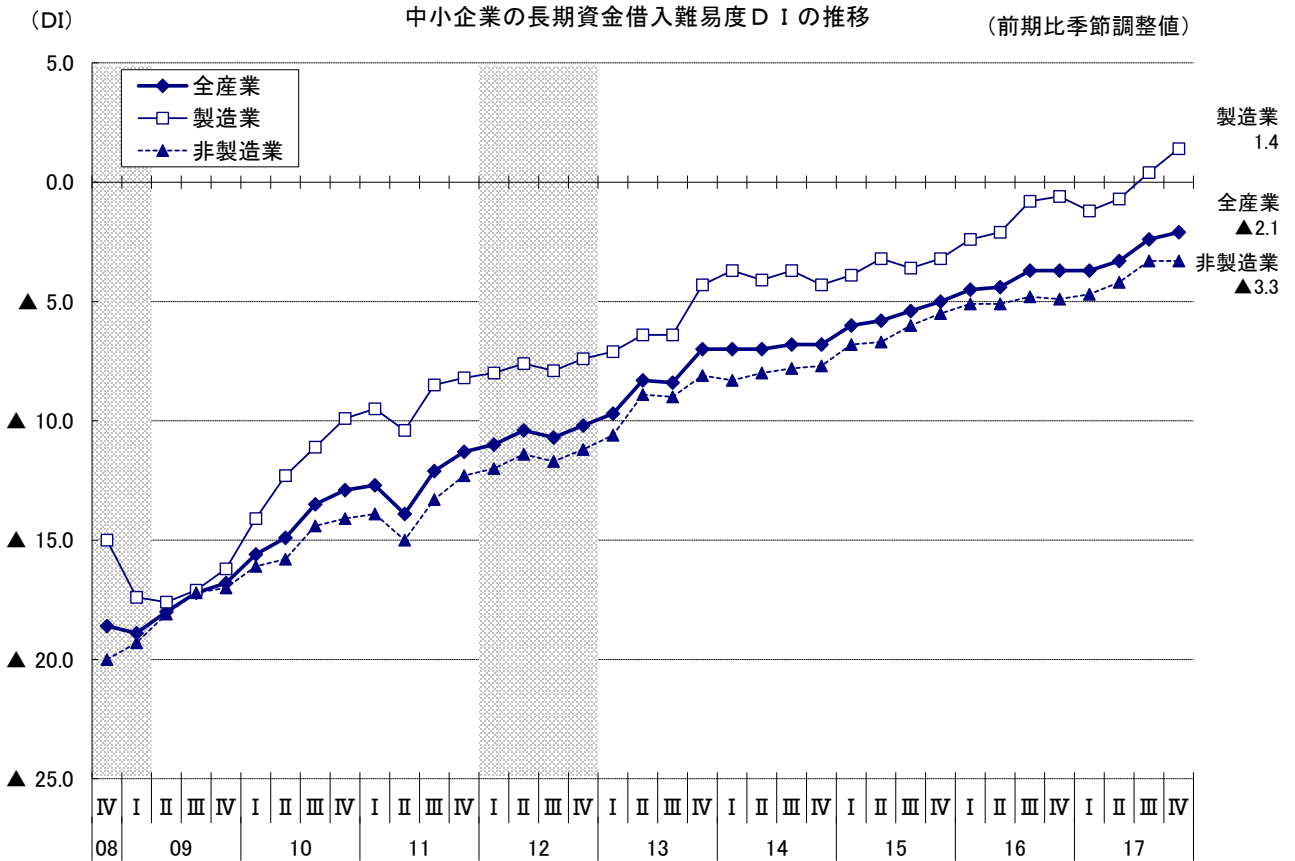
全産業の資金繰り D I は、（前期▲11.3→）▲11.4（前期差0.1ポイント減）とマイナス幅がわずかに拡大した。

産業別に見ると、製造業で（前期▲9.4→）▲7.4（前期差2.0ポイント増）とマイナス幅が縮小し、非製造業で（前期▲11.8→）▲12.7（前期差0.9ポイント減）とマイナス幅がやや拡大した。



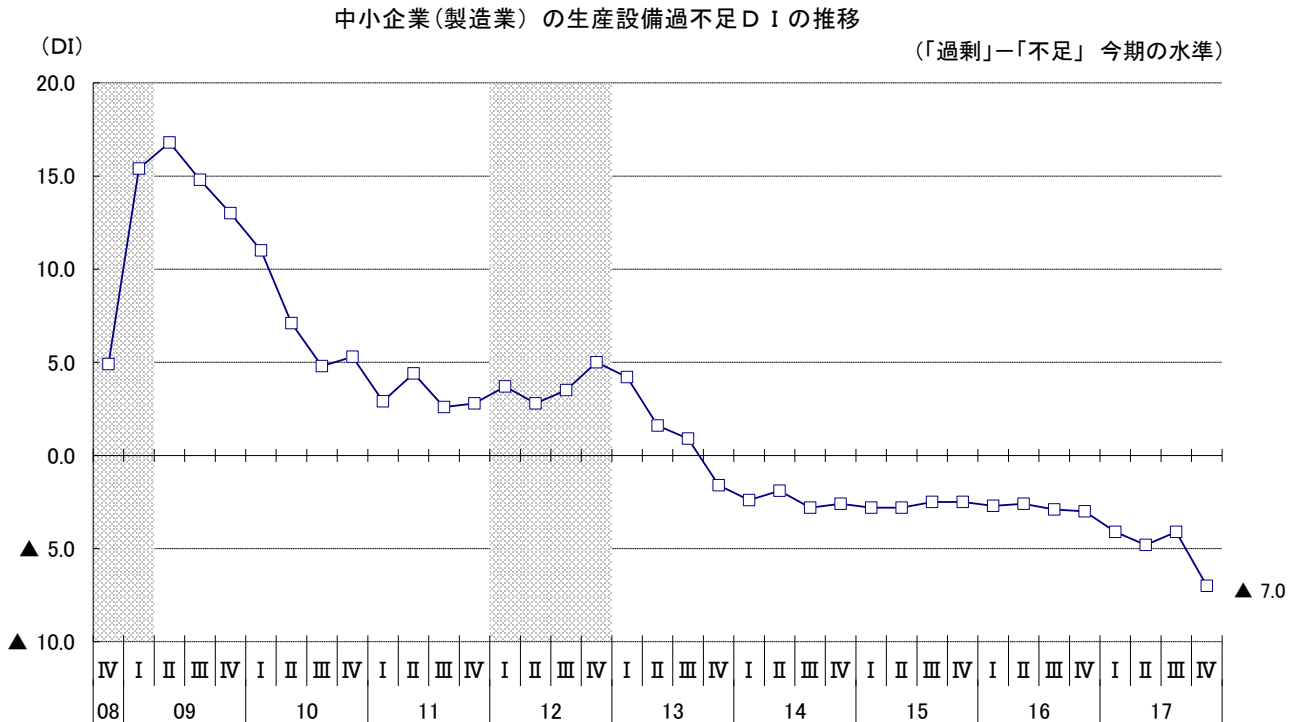
5. 借入難易度D I（14ページ参照）

全産業の長期資金借入難易度D Iは、（前期▲2.4→）▲2.1（前期差0.3ポイント増）とマイナス幅がやや縮小し、全産業の短期資金借入難易度D Iは、（前期▲0.3→）▲0.3（前期差0.0ポイント）と横ばいとなった。



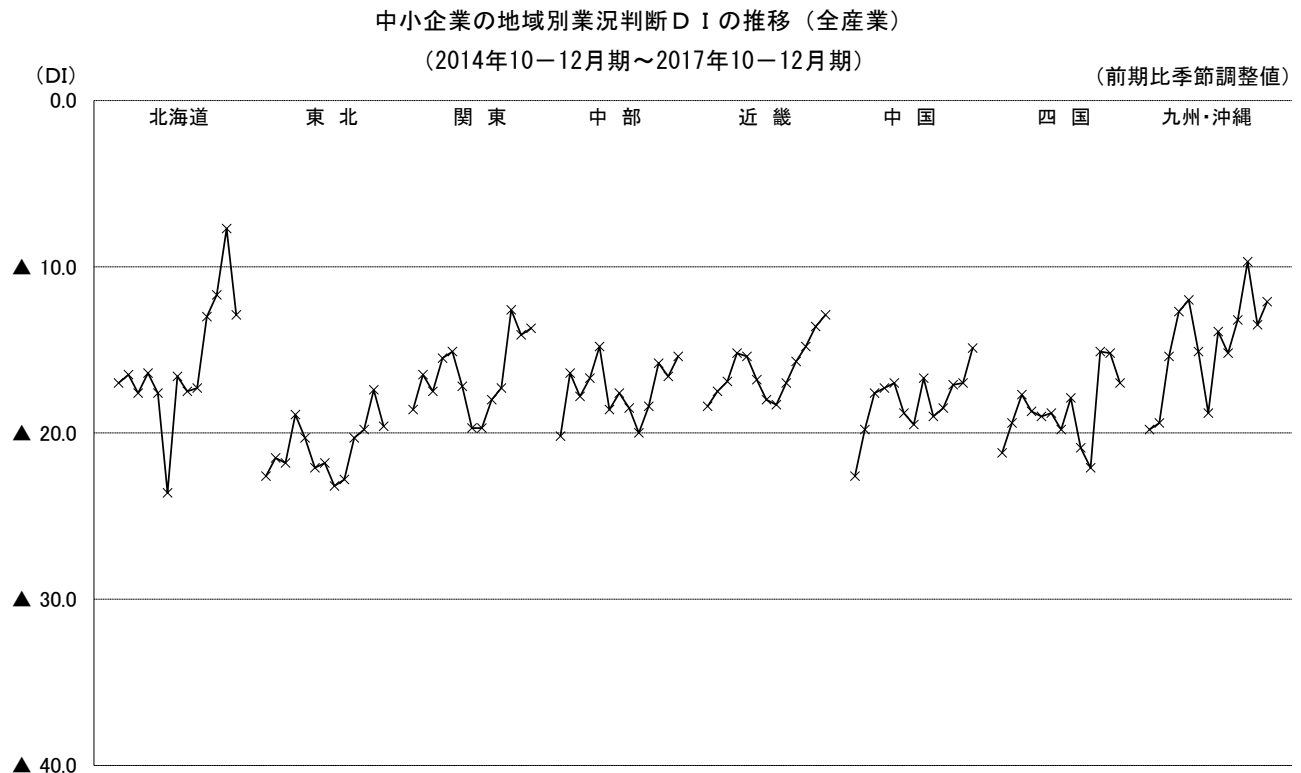
6. 生産設備過不足D I（15ページ参照）

製造業の生産設備過不足D I（「過剰」－「不足」、今期の水準）は、（前期▲4.1→）▲7.0（前期差2.9ポイント減）とマイナス幅が拡大した。13年10－12月期より17期連続して不足超となっている。



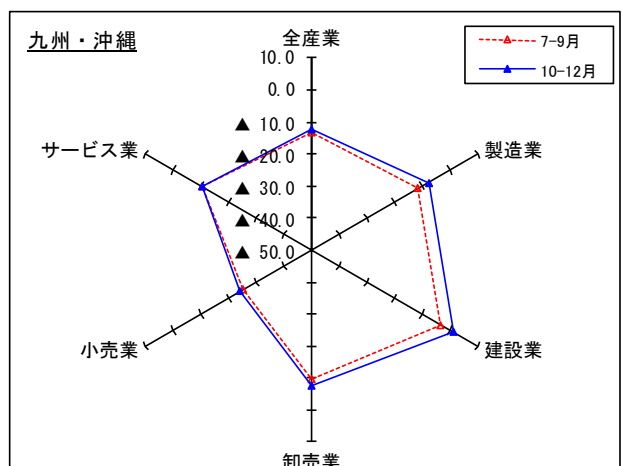
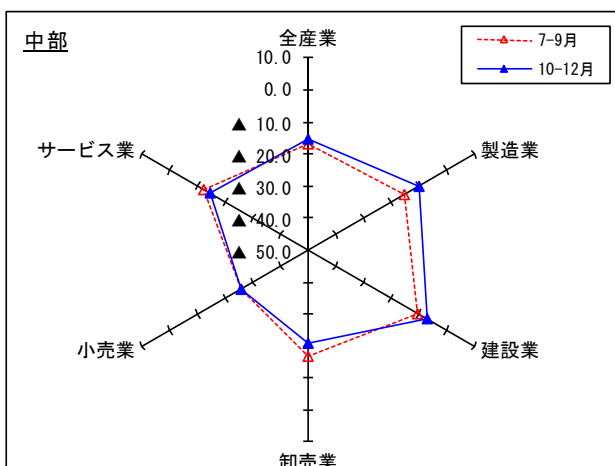
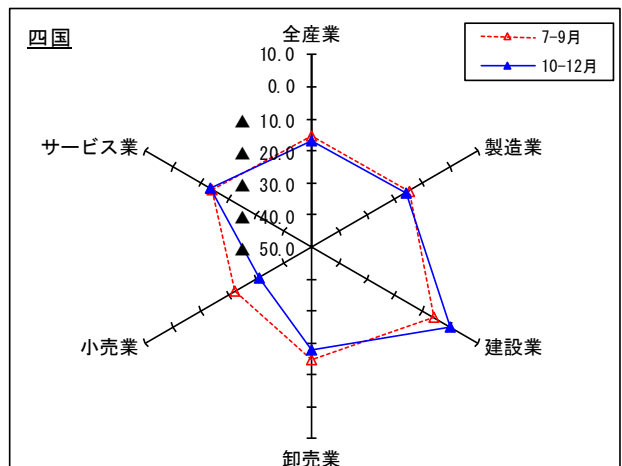
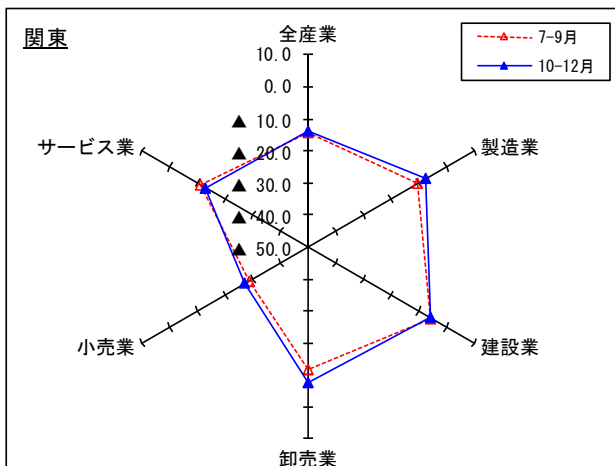
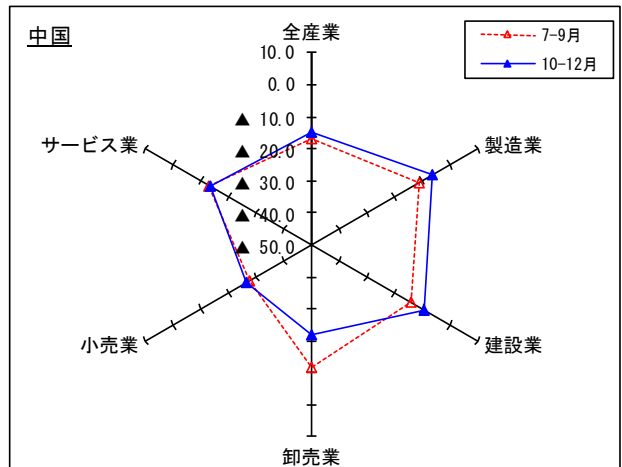
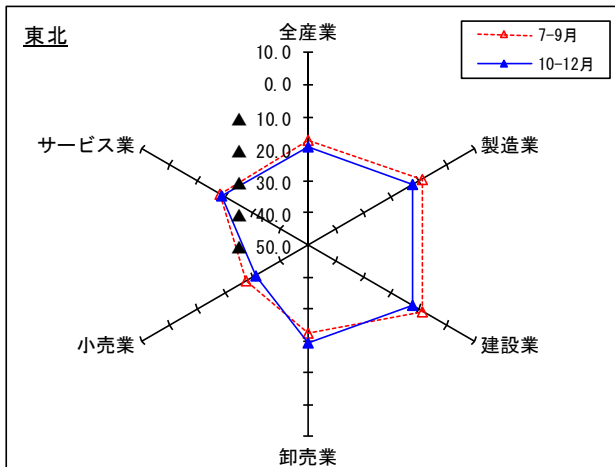
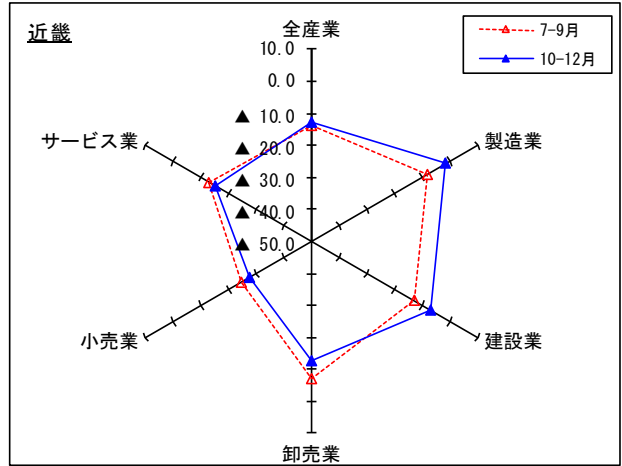
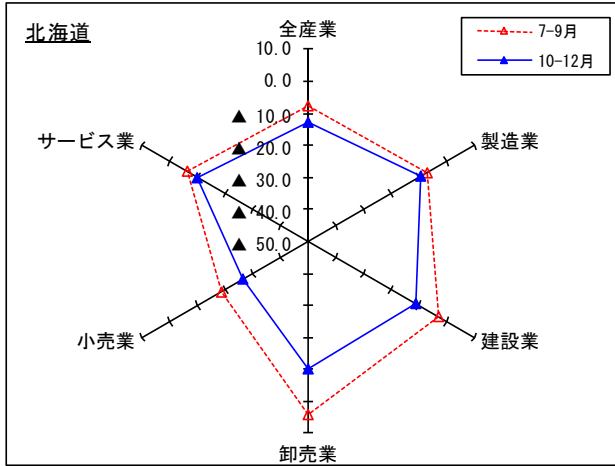
7. 地域別業況判断D I（16～19ページ参照）

地域別の業況判断D I（全産業）は、中国、九州・沖縄、中部、近畿、関東でマイナス幅が縮小し、北海道、東北、四国でマイナス幅が拡大した。



(注)1. 地域区分は、各経済産業局管内の都道府県により区分している。
2. 関東には、新潟、長野、山梨、静岡の各県、中部には、石川、富山の各県、近畿には、福井県を含む。九州・沖縄は、九州各県と沖縄県の合計。

各地域における産業別の動向（業況判断DI・前期比季節調整値）

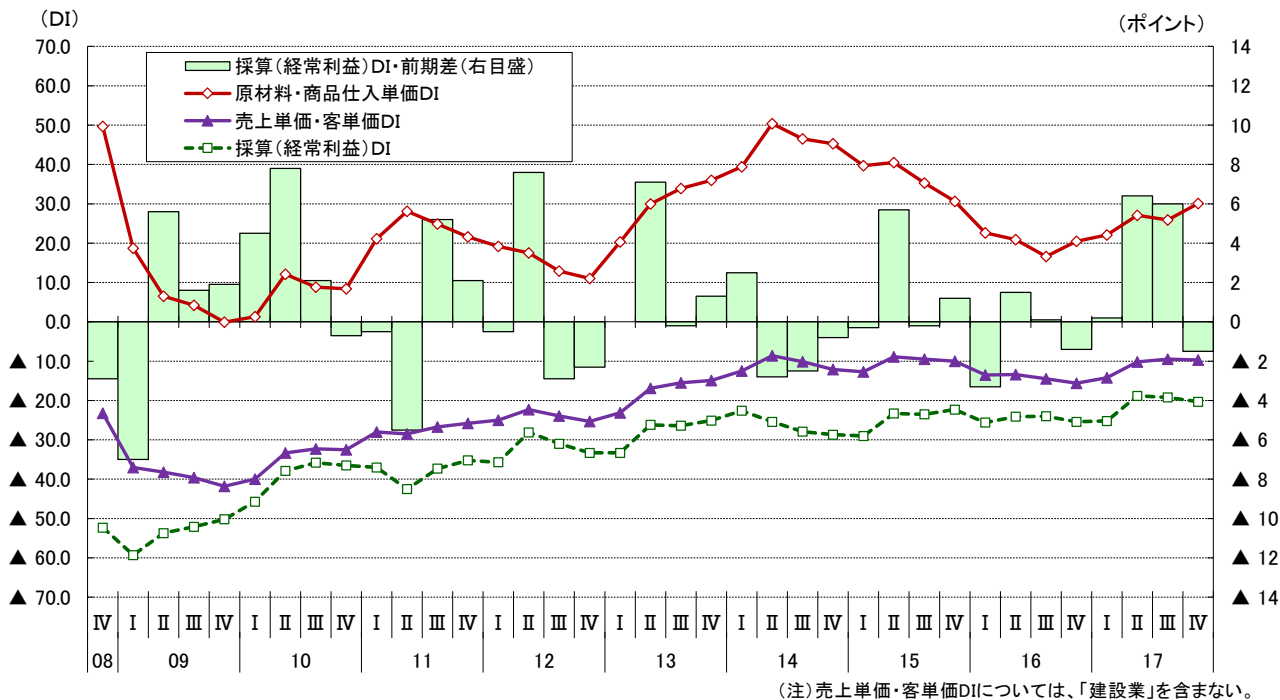


<トピックス①> 原材料・商品仕入単価、売上単価と採算（経常利益）の各DIの動きについて

今期の原材料・商品仕入単価DI（「上昇」－「低下」、前年同期比）は、（前期25.9→）30.1（前期差4.2ポイント増）と2期ぶりにプラス幅が拡大した。

一方で、売上単価・客単価DI（同）は、（前期▲9.5→）▲9.7（前期差0.2ポイント減）と4期ぶりにマイナス幅が拡大し、採算（経常利益）DI（同）は、（前期▲19.2→）▲20.3（前期差1.1ポイント減）と2期連続してマイナス幅が拡大した。

原材料・商品仕入単価DI、売上単価・客単価DI及び採算（経常利益）DI（前年同期比）

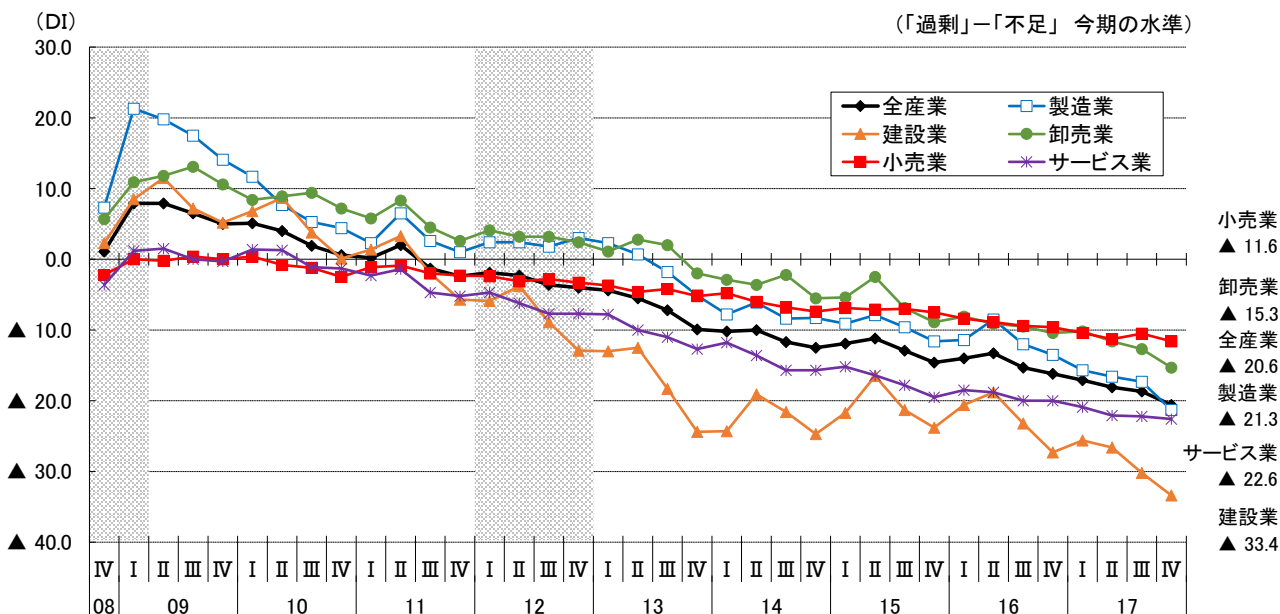


<トピックス②> 従業員数過不足DI（今期の水準）の推移について

従業員数過不足DI（「過剰」－「不足」、今期の水準）は、（前期▲18.7→）▲20.6（前期差1.9ポイント減）と6期連続してマイナス幅が拡大し、不足感が高まっている。

産業別に見ると、製造業で（前期▲17.3→）▲21.3（前期差4.0ポイント減）、建設業で（前期▲30.2→）▲33.4（前期差3.2ポイント減）、卸売業で（前期▲12.7→）▲15.3（前期差2.6ポイント減）、小売業で（前期▲10.5→）▲11.6（前期差1.1ポイント減）、サービス業で（前期▲22.2→）▲22.6（前期差0.4ポイント減）とすべての産業でマイナス幅が拡大した。

産業別従業員数過不足DI（今期の水準）の推移



【調査対象企業のコメント】

- 原材料の不足、従業員の高齢化、従業員の確保難など、生産に係る基本的な問題が多い。原料の不足はもちろんだが、次のステップに進めない状況であり、機械化を進めるにも資金面で無理がある。〔食料品 北海道〕
- 着工戸数の悪化に伴い、需要減少に転じ、先読みが出来ない。今後、厳しい競争に陥る。〔木材・木製品 宮城〕
- 利用客の高齢化で客単価が低下し、売上額が増えない。材料等仕入単価が上昇しているが、上昇分を客単価に転嫁できない。新規参入業者があり、客数が減り、売上額に影響でることが懸念される。〔飲食業 福島〕
- 地域の観光入り込み数の増加により全般的に売上は好調である。ただし長期的に見ると長く観光需要が続くかは不透明である。また近年の日本酒ブームも一段落しつつあるので、今後の状況はまだまだ厳しいものがある。〔食料品 栃木〕
- 経営をしていくにあたり、建物の老朽化にも頭を悩まされる。先が見えない中、どこまで手を掛けるか、考えてしまう。また、高年齢の免許証返納で更に需要が減り、若い方は地元に残らず離れてしまうので、厳しさは増す一方である。〔対個人サービス業 群馬〕
- 少子高齢、構造変化、AI、IoT等変化の多様化とそのスピードがここに来て益々早くなって来ており対応が難しい一方、チャンスでもあり、大手とのオープンイノベーションを活用して変革を進める事が重要（必須）。〔輸送用機械器具 千葉〕
- 運賃体系の変更により好転の兆しがある。〔対事業所サービス業 神奈川〕
- 受注状況が非常に高水準であり、半導体関連の引き合が多くなっている。他社で納期が合わない製品の引き合が多く、短納期の案件が多い。今後も続くとしており人材確保を行っている。原材料価の上昇が悩みの一つ。〔機械器具 長野〕
- 熟練従業員のリタイア、若手従業員の能力不足により、単価を引き上げる事も出来ず、また案件自体が少なくなってきたことから総体的な売上減となっている。今後は人員増員が急務。〔情報通信・広告業 静岡〕
- 自動車関連及び衣料関連共に昨年に比べやや受注量は上向き。開発案件も活発になってきており、客先ニーズに応え決定に結びつけたい。〔繊維工業 富山〕
- 工作機械が活発なため、受注量が多く、納期遅れが発生している。もう少し生産量を増やしたいが、人手不足もあり思うように増産できない。〔鉄鋼・非鉄金属 石川〕
- FA関連部品の需要が引き続き旺盛であるが、人員の確保が困難で、全ての受注に対し対応しきれない。生産設備を増強して省力化に転換していくことで、多くのニーズに応えていきたい。〔金属製品 岐阜〕
- 従業員確保が厳しい中、退職者の続出に伴い既存取引先様のご要請が多いにもかかわらず、お断りをしている状況が続いており、非常な人材不足に苦しんでいる。〔対事業所サービス業 三重〕
- 企業のみならず一般のお客様からの引合いは活発。しかしながら低価格のため、数をこなしても収支は厳しい。原材料上昇、人材不足が課題。AI、IoT関連の引合いは当面活発。〔その他の製造業 滋賀〕
- 観光客相手なので天候に売上が左右されやすい。今期は週末ごとに台風が来たので客数が大幅減となった。〔飲食業 京都〕
- 台風などの影響で売上減少。接客係など人材の不足。〔宿泊業 鳥取〕
- 例年に比べ寒さの到来が早いので去年より売上が少し増加するのを期待しています。しかし、全国チェーンの進出によりスーパーの衣料品の売上が低迷しているため、年々売場面積が少しずつ削減されています。〔卸売業 徳島〕
- 優勝セールで多少盛り上りは感じたが、悪い業況は続いている。物流コストが大幅に上がっていて、今後どのような対策ができるか判断が困難である。〔小売業 福岡〕
- 日本経済は株価の上昇など当面は良い環境が期待できる。当社の主要取引先である鉄鋼、電力業界は省エネの更なる推進を背景に、今後も設備更新、メンテナンス需要の増加が期待できると見ている。〔電気・情報通信機械・電子部品 福岡〕
- 従業員の確保に関しては引き続き難しい状況。比較的技術者においては適正になりつつあるが、管理者や若手技術者は不足状態。また、小型の物件の引合いは引続き多いが大型物件の引合いが減少状況のため、来期が不安。〔建設業 佐賀〕
- 原材料仕入価格の上昇に、売上単価が追いつかず、利益確保が厳しい。物件獲得を狙うには、売値の現状維持しかなく、付加価値で打開するしかない閉塞感がある。〔窯業・土石製品 宮崎〕

主要DI時系列表

1. 業況判断DI（「好転」-「悪化」 前期比季節調整値）

1-(1) 全産業

産 業	2016年			2017年			前期差	2018年 1-3月見通し	今期と の差	
	4-6月	7-9月	10-12月	1-3月	4-6月	7-9月				10-12月
全産業	▲ 19.3	▲ 18.4	▲ 18.5	▲ 17.0	▲ 14.3	▲ 14.8	▲ 14.4	0.4	▲ 9.3	5.1
中規模	▲ 14.2	▲ 13.5	▲ 12.1	▲ 9.2	▲ 6.3	▲ 9.2	▲ 8.6	0.6	▲ 2.8	5.8
小規模	▲ 20.7	▲ 19.7	▲ 20.2	▲ 19.2	▲ 16.5	▲ 16.4	▲ 16.1	0.3	▲ 11.0	5.1
製造業	▲ 16.7	▲ 15.9	▲ 15.3	▲ 13.0	▲ 10.6	▲ 11.2	▲ 7.9	3.3	▲ 2.3	5.6
非製造業	▲ 20.2	▲ 19.2	▲ 19.5	▲ 18.4	▲ 15.5	▲ 15.9	▲ 16.6	▲ 0.7	▲ 11.5	5.1

1-(2) 製造業

業 種	2016年			2017年			前期差	2018年 1-3月見通し	今期と の差	
	4-6月	7-9月	10-12月	1-3月	4-6月	7-9月				10-12月
食料品	▲ 6.6	▲ 8.6	▲ 10.4	▲ 12.3	▲ 9.8	▲ 13.6	▲ 12.6	1.0	▲ 1.0	11.6
繊維工業	▲ 11.0	▲ 16.7	▲ 19.5	▲ 20.8	▲ 17.4	▲ 16.0	▲ 11.1	4.9	▲ 5.9	5.2
木材・木製品	▲ 18.3	▲ 20.2	▲ 21.5	▲ 13.3	▲ 10.8	▲ 17.3	▲ 17.6	▲ 0.3	▲ 12.1	5.5
家具・装備品	▲ 24.0	▲ 22.0	▲ 19.7	▲ 13.8	▲ 14.7	▲ 14.8	▲ 12.6	2.2	▲ 8.9	3.7
パルプ・紙・紙加工品	▲ 3.3	▲ 5.9	▲ 1.4	▲ 11.6	▲ 15.3	▲ 0.6	4.0	4.6	▲ 2.1	▲ 6.1
印刷	▲ 26.7	▲ 32.3	▲ 27.5	▲ 22.8	▲ 26.0	▲ 23.9	▲ 23.1	0.8	▲ 15.4	7.7
化学	▲ 9.8	▲ 1.1	▲ 14.9	▲ 12.4	0.9	2.5	0.2	▲ 2.3	19.6	19.4
窯業・土石製品	▲ 21.2	▲ 20.0	▲ 23.7	▲ 23.5	▲ 9.5	▲ 19.0	▲ 23.9	▲ 4.9	▲ 11.4	12.5
鉄鋼・非鉄金属	▲ 21.2	▲ 12.5	▲ 17.5	▲ 3.3	▲ 1.3	▲ 4.1	4.2	8.3	8.1	3.9
金属製品	▲ 20.9	▲ 15.8	▲ 11.9	▲ 8.7	▲ 3.1	▲ 2.4	2.9	5.3	5.9	3.0
機械器具	▲ 16.3	▲ 13.3	▲ 12.1	▲ 11.1	▲ 0.3	▲ 2.3	3.4	5.7	3.9	0.5
電気・情報通信機械器具・電子部品	▲ 15.0	▲ 10.9	▲ 11.2	▲ 7.8	▲ 6.5	▲ 4.0	1.1	5.1	2.7	1.6
輸送用機械器具	▲ 21.4	▲ 17.2	▲ 11.0	▲ 2.0	▲ 9.5	▲ 1.7	4.5	6.2	▲ 2.8	▲ 7.3
その他の製造業	▲ 19.6	▲ 17.0	▲ 12.3	▲ 12.8	▲ 15.1	▲ 13.3	▲ 6.2	7.1	▲ 2.8	3.4

1-(3) 非製造業

産 業・業 種	2016年			2017年			前期差	2018年 1-3月見通し	今期と の差	
	4-6月	7-9月	10-12月	1-3月	4-6月	7-9月				10-12月
建設業	▲ 11.1	▲ 9.3	▲ 10.9	▲ 8.6	▲ 6.2	▲ 8.0	▲ 6.1	1.9	▲ 7.0	▲ 0.9
総合工事業	▲ 11.8	▲ 10.1	▲ 11.1	▲ 8.3	▲ 5.8	▲ 9.4	▲ 5.4	4.0	▲ 10.2	▲ 4.8
職別・設備工事業	▲ 9.5	▲ 8.0	▲ 11.1	▲ 9.6	▲ 6.3	▲ 6.4	▲ 7.0	▲ 0.6	▲ 3.4	3.6
卸売業	▲ 18.4	▲ 17.5	▲ 18.1	▲ 15.9	▲ 13.1	▲ 11.0	▲ 13.5	▲ 2.5	▲ 2.2	11.3
小売業	▲ 28.8	▲ 28.5	▲ 28.6	▲ 28.2	▲ 25.4	▲ 26.2	▲ 27.1	▲ 0.9	▲ 20.8	6.3
サービス業	▲ 16.8	▲ 16.7	▲ 16.3	▲ 15.8	▲ 12.0	▲ 12.3	▲ 13.8	▲ 1.5	▲ 8.0	5.8
宿泊業	▲ 16.2	▲ 7.2	▲ 18.7	▲ 18.3	▲ 6.1	▲ 7.4	▲ 15.8	▲ 8.4	▲ 13.1	2.7
飲食業	▲ 20.3	▲ 20.5	▲ 19.9	▲ 20.3	▲ 16.3	▲ 17.3	▲ 18.4	▲ 1.1	▲ 10.5	7.9
対個人サービス業	▲ 20.6	▲ 21.7	▲ 20.1	▲ 18.7	▲ 17.1	▲ 16.9	▲ 16.4	0.5	▲ 11.9	4.5
対個人サービス業 (生活関連)	▲ 20.5	▲ 21.6	▲ 20.0	▲ 19.5	▲ 17.6	▲ 17.1	▲ 16.3	0.8	▲ 10.7	5.6
対個人サービス業 (自動車整備その他)	▲ 20.4	▲ 22.0	▲ 20.5	▲ 16.8	▲ 15.4	▲ 16.3	▲ 17.0	▲ 0.7	▲ 15.0	2.0
対事業所サービス業	▲ 11.1	▲ 11.6	▲ 7.8	▲ 6.9	▲ 3.9	▲ 5.0	▲ 5.1	▲ 0.1	▲ 2.6	2.5
対事業所サービス業 (運送・倉庫)	▲ 9.6	▲ 14.8	▲ 13.7	▲ 12.6	▲ 9.2	▲ 13.4	▲ 10.5	2.9	▲ 6.0	4.5
対事業所サービス業 (専門技術その他)	▲ 10.7	▲ 11.1	▲ 6.0	▲ 5.3	▲ 2.1	▲ 2.9	▲ 3.3	▲ 0.4	▲ 1.7	1.6
情報通信・広告業	▲ 5.1	▲ 1.6	▲ 1.7	▲ 3.4	▲ 0.9	5.6	▲ 2.0	▲ 7.6	14.0	16.0

2. -(1) 売上額DI (「増加」-「減少」 前期比季節調整値)

産 業	2016年			2017年				前期差
	4-6月	7-9月	10-12月	1-3月	4-6月	7-9月	10-12月	
全産業	▲ 19.0	▲ 17.9	▲ 17.7	▲ 14.3	▲ 13.1	▲ 14.2	▲ 12.5	1.7
製造業	▲ 15.8	▲ 16.3	▲ 15.6	▲ 10.8	▲ 8.8	▲ 10.8	▲ 5.0	5.8
非製造業	▲ 20.0	▲ 18.4	▲ 18.4	▲ 15.6	▲ 14.6	▲ 15.4	▲ 14.9	0.5
建設業	▲ 12.9	▲ 11.6	▲ 12.1	▲ 6.6	▲ 8.8	▲ 8.9	▲ 6.0	2.9
卸売業	▲ 15.7	▲ 15.9	▲ 19.3	▲ 13.4	▲ 11.1	▲ 9.8	▲ 12.6	▲ 2.8
小売業	▲ 27.3	▲ 26.5	▲ 25.7	▲ 23.7	▲ 23.3	▲ 25.0	▲ 23.9	1.1
サービス業	▲ 17.4	▲ 15.2	▲ 15.5	▲ 14.0	▲ 10.4	▲ 11.4	▲ 12.0	▲ 0.6

2. -(2) 売上単価・客単価DI (「上昇」-「低下」 前期比季節調整値)

産 業	2016年			2017年				前期差
	4-6月	7-9月	10-12月	1-3月	4-6月	7-9月	10-12月	
全産業	▲ 13.3	▲ 12.5	▲ 11.3	▲ 11.3	▲ 10.2	▲ 9.6	▲ 8.3	1.3
製造業	▲ 6.9	▲ 6.9	▲ 6.4	▲ 5.5	▲ 4.1	▲ 2.8	▲ 1.3	1.5
非製造業	▲ 15.8	▲ 14.9	▲ 13.4	▲ 13.6	▲ 12.4	▲ 12.2	▲ 11.2	1.0
卸売業	▲ 7.0	▲ 5.5	▲ 2.0	▲ 0.7	▲ 1.7	0.4	2.8	2.4
小売業	▲ 23.3	▲ 22.5	▲ 21.4	▲ 20.6	▲ 20.2	▲ 20.1	▲ 17.9	2.2
サービス業	▲ 11.9	▲ 10.5	▲ 9.7	▲ 9.9	▲ 8.8	▲ 8.5	▲ 8.4	0.1

2. -(3) 売上単価・客単価DI (「上昇」-「低下」 前年同期比)

産 業	2016年			2017年				前期差	2018年 1-3月見通し	今期と の差
	4-6月	7-9月	10-12月	1-3月	4-6月	7-9月	10-12月			
全産業	▲ 13.4	▲ 14.5	▲ 15.6	▲ 14.2	▲ 10.2	▲ 9.5	▲ 9.7	▲ 0.2	▲ 9.2	0.5
製造業	▲ 5.9	▲ 7.6	▲ 8.1	▲ 6.7	▲ 4.0	▲ 2.2	▲ 0.6	1.6	▲ 1.6	▲ 1.0
非製造業	▲ 16.3	▲ 17.2	▲ 18.5	▲ 17.1	▲ 12.6	▲ 12.3	▲ 13.3	▲ 1.0	▲ 12.2	1.1
卸売業	▲ 3.9	▲ 6.5	▲ 5.6	▲ 2.5	1.3	2.2	5.2	3.0	4.6	▲ 0.6
小売業	▲ 26.5	▲ 28.5	▲ 29.4	▲ 26.3	▲ 22.6	▲ 22.3	▲ 23.0	▲ 0.7	▲ 20.5	2.5
サービス業	▲ 10.8	▲ 10.4	▲ 12.4	▲ 12.8	▲ 7.6	▲ 7.5	▲ 9.4	▲ 1.9	▲ 9.0	0.4

3. 原材料・商品仕入単価DI (「上昇」-「低下」 前年同期比)

産 業	2016年			2017年				前期差	2018年 1-3月見通し	今期と の差
	4-6月	7-9月	10-12月	1-3月	4-6月	7-9月	10-12月			
全産業	20.9	16.6	20.5	22.1	27.1	25.9	30.1	4.2	25.1	▲ 5.0
製造業	17.6	13.4	16.2	26.1	33.9	32.4	38.6	6.2	33.6	▲ 5.0
非製造業	21.9	17.6	21.9	20.7	25.0	23.9	27.3	3.4	22.4	▲ 4.9
建設業	27.3	23.2	24.3	26.2	29.5	27.3	30.4	3.1	25.5	▲ 4.9
卸売業	18.2	12.1	14.1	20.8	26.5	27.7	29.7	2.0	27.6	▲ 2.1
小売業	15.5	10.4	16.3	13.6	19.0	16.6	20.8	4.2	15.9	▲ 4.9
サービス業	25.7	22.4	27.2	24.2	27.6	27.5	30.9	3.4	25.3	▲ 5.6

4. 在庫水準DI (「過剰」-「不足」 今期の水準)

産 業	2016年			2017年				前期差
	4-6月	7-9月	10-12月	1-3月	4-6月	7-9月	10-12月	
全産業	8.5	7.3	7.2	7.0	7.8	7.5	7.7	0.2
製造業	4.7	3.7	2.5	2.6	2.5	2.7	1.9	▲ 0.8
非製造業	11.3	9.9	10.6	10.1	11.7	11.2	12.0	0.8
卸売業	12.7	13.9	12.9	12.9	14.2	14.6	13.9	▲ 0.7
小売業	11.0	8.9	10.0	9.4	11.0	10.3	11.5	1.2

5. 採算(経常利益)DI (「好転」-「悪化」 前年同期比)

産 業	2016年			2017年			前期差	2018年 1-3月見通し	今期と の差	
	4-6月	7-9月	10-12月	1-3月	4-6月	7-9月				10-12月
全産業	▲ 24.1	▲ 24.0	▲ 25.4	▲ 25.2	▲ 18.8	▲ 19.2	▲ 20.3	▲ 1.1	▲ 18.1	2.2
製造業	▲ 20.8	▲ 22.0	▲ 22.0	▲ 21.1	▲ 14.4	▲ 14.8	▲ 12.0	2.8	▲ 11.4	0.6
非製造業	▲ 25.3	▲ 24.6	▲ 26.4	▲ 26.6	▲ 20.2	▲ 20.5	▲ 23.0	▲ 2.5	▲ 20.2	2.8
建設業	▲ 18.5	▲ 17.0	▲ 15.1	▲ 17.2	▲ 12.5	▲ 14.6	▲ 11.3	3.3	▲ 13.4	▲ 2.1
卸売業	▲ 19.2	▲ 21.9	▲ 21.8	▲ 19.3	▲ 16.8	▲ 14.3	▲ 14.8	▲ 0.5	▲ 13.8	1.0
小売業	▲ 34.0	▲ 34.3	▲ 35.4	▲ 36.7	▲ 29.3	▲ 29.5	▲ 33.7	▲ 4.2	▲ 29.0	4.7
サービス業	▲ 22.2	▲ 20.7	▲ 25.0	▲ 24.1	▲ 17.0	▲ 17.2	▲ 20.9	▲ 3.7	▲ 17.5	3.4

6. 資金繰りDI (「好転」-「悪化」 前期比季節調整値)

産 業	2016年			2017年			前期差	
	4-6月	7-9月	10-12月	1-3月	4-6月	7-9月		10-12月
全産業	▲ 14.1	▲ 13.7	▲ 13.8	▲ 13.1	▲ 11.4	▲ 11.3	▲ 11.4	▲ 0.1
製造業	▲ 13.4	▲ 12.2	▲ 12.0	▲ 11.4	▲ 10.0	▲ 9.4	▲ 7.4	2.0
非製造業	▲ 14.3	▲ 14.1	▲ 14.4	▲ 13.7	▲ 11.8	▲ 11.8	▲ 12.7	▲ 0.9
建設業	▲ 7.3	▲ 6.8	▲ 7.1	▲ 6.9	▲ 4.9	▲ 5.0	▲ 3.8	1.2
卸売業	▲ 8.8	▲ 9.0	▲ 8.2	▲ 6.6	▲ 6.6	▲ 4.1	▲ 4.9	▲ 0.8
小売業	▲ 20.4	▲ 20.9	▲ 21.4	▲ 20.4	▲ 18.2	▲ 18.9	▲ 20.3	▲ 1.4
サービス業	▲ 13.1	▲ 13.3	▲ 13.3	▲ 12.4	▲ 10.4	▲ 10.9	▲ 11.7	▲ 0.8

7. 借入難易度 (「容易」-「困難」 前期比季節調整値)

(上段:長期資金、下段:短期資金)

産 業	2016年			2017年			前期差	2018年 1-3月見通し	今期と の差	
	4-6月	7-9月	10-12月	1-3月	4-6月	7-9月				10-12月
全産業	▲ 4.4	▲ 3.7	▲ 3.7	▲ 3.7	▲ 3.3	▲ 2.4	▲ 2.1	0.3	▲ 3.2	▲ 1.1
	▲ 2.1	▲ 1.6	▲ 1.6	▲ 1.7	▲ 1.0	▲ 0.3	▲ 0.3	0.0	▲ 1.6	▲ 1.3
製造業	▲ 2.1	▲ 0.8	▲ 0.6	▲ 1.2	▲ 0.7	0.4	1.4	1.0	▲ 0.1	▲ 1.5
	1.4	2.0	2.0	1.6	1.8	2.8	3.6	0.8	2.0	▲ 1.6
非製造業	▲ 5.1	▲ 4.8	▲ 4.9	▲ 4.7	▲ 4.2	▲ 3.3	▲ 3.3	0.0	▲ 4.2	▲ 0.9
	▲ 3.4	▲ 3.1	▲ 2.9	▲ 2.7	▲ 2.0	▲ 1.3	▲ 1.6	▲ 0.3	▲ 2.9	▲ 1.3
建設業	0.5	2.5	1.7	1.8	2.2	3.5	3.9	0.4	2.2	▲ 1.7
	3.8	4.1	4.2	3.8	5.4	5.9	6.0	0.1	3.7	▲ 2.3
卸売業	▲ 1.0	▲ 1.7	0.2	0.9	3.0	2.5	3.8	1.3	2.8	▲ 1.0
	1.3	▲ 0.7	1.4	3.4	4.9	4.8	6.1	1.3	4.4	▲ 1.7
小売業	▲ 9.4	▲ 9.6	▲ 9.9	▲ 9.3	▲ 9.0	▲ 8.1	▲ 8.6	▲ 0.5	▲ 9.4	▲ 0.8
	▲ 7.6	▲ 7.5	▲ 7.4	▲ 6.9	▲ 6.3	▲ 5.6	▲ 6.6	▲ 1.0	▲ 7.8	▲ 1.2
サービス業	▲ 5.4	▲ 4.7	▲ 4.9	▲ 4.8	▲ 4.8	▲ 3.7	▲ 3.7	0.0	▲ 4.6	▲ 0.9
	▲ 4.3	▲ 3.3	▲ 3.5	▲ 3.9	▲ 3.6	▲ 2.5	▲ 2.7	▲ 0.2	▲ 3.7	▲ 1.0

8. 従業員数DI (「増加」-「減少」 前年同期比)

産 業	2016年			2017年			前期差	2018年 1-3月見通し	今期と の差	
	4-6月	7-9月	10-12月	1-3月	4-6月	7-9月				10-12月
全産業	▲ 2.6	▲ 3.4	▲ 4.2	▲ 5.1	▲ 2.2	▲ 3.5	▲ 3.4	0.1	▲ 2.6	0.8
製造業	▲ 0.2	▲ 2.0	▲ 3.7	▲ 3.8	0.4	▲ 1.6	▲ 0.7	0.9	0.2	0.9
非製造業	▲ 3.3	▲ 3.9	▲ 4.3	▲ 5.6	▲ 3.1	▲ 4.2	▲ 4.3	▲ 0.1	▲ 3.5	0.8
建設業	0.3	▲ 2.6	▲ 3.1	▲ 3.7	▲ 0.8	▲ 3.0	▲ 1.9	1.1	▲ 2.4	▲ 0.5
卸売業	▲ 2.1	▲ 1.1	▲ 1.9	▲ 1.3	0.6	▲ 0.9	▲ 1.6	▲ 0.7	▲ 0.2	1.4
小売業	▲ 5.3	▲ 5.0	▲ 5.4	▲ 6.0	▲ 4.6	▲ 4.8	▲ 5.4	▲ 0.6	▲ 4.4	1.0
サービス業	▲ 3.7	▲ 4.1	▲ 4.6	▲ 6.9	▲ 3.9	▲ 5.0	▲ 5.1	▲ 0.1	▲ 4.0	1.1

9. 従業員数過不足DI（「過剰」-「不足」 今期の水準）

産 業	2016年			2017年			前期差	
	4-6月	7-9月	10-12月	1-3月	4-6月	7-9月		10-12月
全産業	▲ 13.3	▲ 15.3	▲ 16.2	▲ 17.1	▲ 18.1	▲ 18.7	▲ 20.6	▲ 1.9
製造業	▲ 8.5	▲ 12.0	▲ 13.5	▲ 15.7	▲ 16.6	▲ 17.3	▲ 21.3	▲ 4.0
非製造業	▲ 14.8	▲ 16.4	▲ 17.2	▲ 17.5	▲ 18.6	▲ 19.1	▲ 20.4	▲ 1.3
建設業	▲ 18.8	▲ 23.2	▲ 27.3	▲ 25.6	▲ 26.6	▲ 30.2	▲ 33.4	▲ 3.2
卸売業	▲ 9.1	▲ 9.5	▲ 10.4	▲ 10.2	▲ 11.6	▲ 12.7	▲ 15.3	▲ 2.6
小売業	▲ 8.9	▲ 9.4	▲ 9.6	▲ 10.4	▲ 11.3	▲ 10.5	▲ 11.6	▲ 1.1
サービス業	▲ 18.8	▲ 20.0	▲ 20.0	▲ 20.9	▲ 22.1	▲ 22.2	▲ 22.6	▲ 0.4

10. 設備投資動向

設備投資実施企業割合（実施企業／回答企業×100） 単位：%

産 業	2016年			2017年			来期計画	今期との差	
	4-6月	7-9月	10-12月	1-3月	4-6月	7-9月	10-12月	1-3月	
全産業	16.8	17.5	16.8	15.5	17.0	18.2	18.0	15.9	▲ 2.1
製造業	21.3	22.3	21.5	20.1	20.7	23.4	23.9	21.6	▲ 2.3
建設業	19.3	19.5	17.5	18.2	20.1	20.1	20.2	16.0	▲ 4.2
卸売業	17.8	19.0	19.1	19.6	20.5	18.6	17.8	17.6	▲ 0.2
小売業	11.4	11.8	11.4	9.8	11.6	12.0	12.4	9.8	▲ 2.6
サービス業	16.2	17.2	16.5	14.6	16.5	18.2	17.1	15.7	▲ 1.4

11. 生産設備過不足DI（「過剰」-「不足」 今期の水準）

産 業	2016年			2017年			前期差	
	4-6月	7-9月	10-12月	1-3月	4-6月	7-9月		10-12月
製造業	▲ 2.6	▲ 2.9	▲ 3.0	▲ 4.1	▲ 4.8	▲ 4.1	▲ 7.0	▲ 2.9

12. 経営上の問題点

	今期直面している経営上の問題点(構成比)				
	1位(%)	2位(%)	3位(%)	4位(%)	5位(%)
製造業	需要の停滞 21.2	従業員の確保難 13.0	生産設備の不足・老朽化 12.5	製品ニーズの変化への対応 11.7	原材料価格の上昇 10.2
前期	1位 22.9	2位 12.6	3位 12.1	4位 11.9	5位 8.6
前々期	1位 24.2	4位 10.8	3位 11.2	2位 12.1	6位 8.8
建設業	従業員の確保難 20.2	官公需要の停滞 15.4	民間需要の停滞 11.3	熟練技術者の確保難 11.1	請負単価の低下・上昇難 8.6
前期	1位 19.4	2位 17.6	3位 12.4	4位 10.1	5位 9.8
前々期	2位 15.5	1位 17.9	3位 12.5	5位 10.6	4位 10.6
卸売業	需要の停滞 30.2	仕入単価の上昇 10.9	大企業の進出による競争の激化 9.4	従業員の確保難 9.3	小売業の進出による競争の激化 6.1
前期	1位 32.9	3位 9.2	4位 8.4	2位 10.0	6位 5.6
前々期	1位 32.5	2位 9.2	4位 9.0	3位 9.2	6位 6.1
小売業	大・中型店の進出による競争の激化 17.5	需要の停滞 16.5	購買力の他地域への流出 15.8	消費者ニーズの変化への対応 15.6	仕入単価の上昇 6.5
前期	1位 18.4	2位 17.7	3位 16.1	4位 15.1	5位 5.3
前々期	1位 18.8	2位 17.9	3位 16.2	4位 15.7	6位 5.0
サービス業	利用者ニーズの変化への対応 19.2	需要の停滞 15.8	従業員の確保難 13.4	店舗施設の狭隘・老朽化 9.1	材料等仕入単価の上昇 7.0
前期	1位 19.2	2位 15.2	3位 14.3	4位 9.9	7位 5.7
前々期	1位 19.0	2位 16.1	3位 13.2	4位 9.6	7位 6.5

13. 業況判断DI(経済産業局別)

前期比(季節調整値)

局・産業	2015年			2016年				2017年				前期差	
	4-6月	7-9月	10-12月	1-3月	4-6月	7-9月	10-12月	1-3月	4-6月	7-9月	10-12月		
北海道	製造業	▲ 8.7	▲ 11.5	▲ 12.6	▲ 23.4	▲ 8.9	▲ 10.3	▲ 13.7	▲ 10.2	▲ 5.0	▲ 6.9	▲ 9.2	▲ 2.3
	建設業	▲ 16.4	▲ 9.4	▲ 12.9	▲ 13.8	▲ 11.4	▲ 3.8	▲ 7.7	11.9	3.2	▲ 2.9	▲ 10.8	▲ 7.9
	卸売業	▲ 22.8	▲ 23.2	▲ 13.4	▲ 22.5	▲ 17.1	▲ 10.1	▲ 18.7	▲ 12.8	▲ 11.2	4.2	▲ 10.4	▲ 14.6
	小売業	▲ 23.9	▲ 25.1	▲ 27.0	▲ 30.9	▲ 31.3	▲ 29.3	▲ 23.9	▲ 28.5	▲ 32.7	▲ 18.7	▲ 26.4	▲ 7.7
	サービス業	▲ 21.3	▲ 15.6	▲ 18.6	▲ 19.9	▲ 17.9	▲ 23.4	▲ 20.7	▲ 13.5	▲ 13.5	▲ 6.5	▲ 9.9	▲ 3.4
	全産業	▲ 17.6	▲ 16.4	▲ 17.6	▲ 23.6	▲ 16.6	▲ 17.5	▲ 17.3	▲ 13.0	▲ 11.7	▲ 7.7	▲ 12.9	▲ 5.2
東北	製造業	▲ 18.2	▲ 18.1	▲ 19.5	▲ 19.0	▲ 16.7	▲ 18.6	▲ 16.2	▲ 13.0	▲ 10.7	▲ 8.9	▲ 12.4	▲ 3.5
	建設業	▲ 5.4	▲ 7.0	▲ 4.2	▲ 15.7	▲ 10.4	▲ 13.3	▲ 18.7	▲ 12.9	▲ 8.4	▲ 8.5	▲ 12.5	▲ 4.0
	卸売業	▲ 14.0	▲ 12.0	▲ 13.9	▲ 13.7	▲ 17.8	▲ 19.1	▲ 16.2	▲ 15.8	▲ 15.6	▲ 22.3	▲ 19.5	2.8
	小売業	▲ 32.3	▲ 26.6	▲ 30.7	▲ 30.9	▲ 30.7	▲ 33.8	▲ 34.8	▲ 32.1	▲ 37.1	▲ 27.7	▲ 30.9	▲ 3.2
	サービス業	▲ 22.4	▲ 19.8	▲ 21.3	▲ 21.7	▲ 22.4	▲ 23.4	▲ 21.2	▲ 20.6	▲ 17.1	▲ 18.2	▲ 19.0	▲ 0.8
	全産業	▲ 21.8	▲ 18.9	▲ 20.3	▲ 22.1	▲ 21.8	▲ 23.2	▲ 22.8	▲ 20.3	▲ 19.8	▲ 17.4	▲ 19.6	▲ 2.2
関東	製造業	▲ 14.7	▲ 13.2	▲ 13.2	▲ 17.8	▲ 21.0	▲ 17.1	▲ 16.6	▲ 13.4	▲ 9.6	▲ 10.2	▲ 7.6	2.6
	建設業	▲ 12.0	▲ 7.9	▲ 7.2	▲ 10.6	▲ 10.3	▲ 9.5	▲ 11.6	▲ 11.8	▲ 6.8	▲ 5.5	▲ 6.0	▲ 0.5
	卸売業	▲ 14.7	▲ 11.4	▲ 14.2	▲ 12.2	▲ 14.2	▲ 19.3	▲ 15.2	▲ 15.4	▲ 4.4	▲ 11.9	▲ 7.5	4.4
	小売業	▲ 26.5	▲ 26.0	▲ 26.2	▲ 27.2	▲ 29.7	▲ 29.4	▲ 28.0	▲ 31.2	▲ 23.0	▲ 28.5	▲ 27.2	1.3
	サービス業	▲ 14.8	▲ 14.4	▲ 12.4	▲ 13.2	▲ 15.9	▲ 19.4	▲ 15.2	▲ 13.1	▲ 11.0	▲ 10.8	▲ 13.1	▲ 2.3
	全産業	▲ 17.5	▲ 15.5	▲ 15.1	▲ 17.2	▲ 19.7	▲ 19.7	▲ 18.0	▲ 17.3	▲ 12.6	▲ 14.1	▲ 13.7	0.4
中部	製造業	▲ 15.6	▲ 14.7	▲ 15.3	▲ 15.5	▲ 15.6	▲ 15.6	▲ 14.8	▲ 14.0	▲ 11.9	▲ 15.4	▲ 9.7	5.7
	建設業	▲ 9.5	▲ 13.2	▲ 8.7	▲ 12.5	▲ 11.4	▲ 7.7	▲ 13.4	▲ 6.4	▲ 8.0	▲ 10.4	▲ 6.8	3.6
	卸売業	▲ 17.5	▲ 12.1	▲ 12.3	▲ 15.9	▲ 15.9	▲ 22.0	▲ 21.7	▲ 16.3	▲ 19.7	▲ 16.6	▲ 20.7	▲ 4.1
	小売業	▲ 27.6	▲ 26.9	▲ 24.5	▲ 31.9	▲ 28.9	▲ 29.0	▲ 33.9	▲ 30.3	▲ 24.5	▲ 25.7	▲ 25.9	▲ 0.2
	サービス業	▲ 14.7	▲ 12.3	▲ 9.9	▲ 15.5	▲ 12.3	▲ 15.6	▲ 16.0	▲ 19.4	▲ 14.4	▲ 12.4	▲ 14.6	▲ 2.2
	全産業	▲ 17.8	▲ 16.7	▲ 14.8	▲ 18.6	▲ 17.6	▲ 18.5	▲ 20.0	▲ 18.4	▲ 15.8	▲ 16.6	▲ 15.4	1.2
近畿	製造業	▲ 13.5	▲ 9.3	▲ 11.9	▲ 12.5	▲ 11.2	▲ 15.5	▲ 12.1	▲ 9.6	▲ 11.0	▲ 8.2	▲ 1.4	6.8
	建設業	▲ 8.4	▲ 10.9	▲ 14.5	▲ 7.1	▲ 15.2	▲ 11.3	▲ 10.2	▲ 14.2	▲ 8.1	▲ 12.8	▲ 7.2	5.6
	卸売業	▲ 10.7	▲ 18.0	▲ 11.2	▲ 14.4	▲ 17.7	▲ 18.0	▲ 20.6	▲ 17.5	▲ 14.1	▲ 6.9	▲ 12.8	▲ 5.9
	小売業	▲ 29.4	▲ 25.8	▲ 25.5	▲ 27.7	▲ 27.1	▲ 29.5	▲ 27.2	▲ 27.2	▲ 22.2	▲ 24.5	▲ 27.5	▲ 3.0
	サービス業	▲ 14.0	▲ 14.1	▲ 12.1	▲ 17.5	▲ 17.5	▲ 15.3	▲ 15.1	▲ 12.9	▲ 14.3	▲ 13.0	▲ 15.0	▲ 2.0
	全産業	▲ 16.9	▲ 15.2	▲ 15.4	▲ 16.8	▲ 18.0	▲ 18.3	▲ 17.0	▲ 15.7	▲ 14.8	▲ 13.6	▲ 12.9	0.7
中国	製造業	▲ 7.6	▲ 11.4	▲ 11.3	▲ 15.6	▲ 19.3	▲ 16.1	▲ 15.8	▲ 14.9	▲ 13.5	▲ 10.9	▲ 6.6	4.3
	建設業	▲ 12.2	▲ 10.7	▲ 13.6	▲ 13.5	▲ 13.9	▲ 11.7	▲ 10.7	▲ 14.6	▲ 12.0	▲ 14.3	▲ 9.2	5.1
	卸売業	▲ 17.9	▲ 18.0	▲ 18.9	▲ 17.7	▲ 23.3	▲ 15.2	▲ 19.5	▲ 15.7	▲ 6.4	▲ 11.8	▲ 22.1	▲ 10.3
	小売業	▲ 32.7	▲ 29.4	▲ 30.8	▲ 31.1	▲ 26.1	▲ 26.7	▲ 29.0	▲ 25.9	▲ 30.6	▲ 27.4	▲ 26.2	1.2
	サービス業	▲ 15.1	▲ 13.4	▲ 11.5	▲ 14.7	▲ 15.7	▲ 9.2	▲ 17.4	▲ 18.2	▲ 12.9	▲ 13.0	▲ 13.7	▲ 0.7
	全産業	▲ 17.6	▲ 17.3	▲ 17.0	▲ 18.8	▲ 19.5	▲ 16.7	▲ 19.0	▲ 18.5	▲ 17.1	▲ 17.0	▲ 14.9	2.1
四国	製造業	▲ 20.1	▲ 20.2	▲ 19.9	▲ 19.3	▲ 17.1	▲ 18.5	▲ 23.5	▲ 22.6	▲ 14.2	▲ 14.9	▲ 15.9	▲ 1.0
	建設業	▲ 4.7	▲ 4.4	▲ 7.6	▲ 9.4	▲ 10.4	▲ 8.3	▲ 6.9	▲ 7.2	▲ 8.5	▲ 5.9	0.1	6.0
	卸売業	▲ 15.3	▲ 28.1	▲ 18.6	▲ 14.8	▲ 14.6	▲ 13.9	▲ 11.7	▲ 29.4	▲ 19.7	▲ 14.8	▲ 17.8	▲ 3.0
	小売業	▲ 26.7	▲ 29.9	▲ 26.6	▲ 33.4	▲ 33.5	▲ 28.9	▲ 33.1	▲ 33.1	▲ 21.3	▲ 22.0	▲ 31.0	▲ 9.0
	サービス業	▲ 13.2	▲ 12.5	▲ 16.4	▲ 12.2	▲ 15.1	▲ 13.7	▲ 16.2	▲ 18.3	▲ 11.7	▲ 13.8	▲ 13.7	0.1
	全産業	▲ 17.7	▲ 18.7	▲ 19.0	▲ 18.8	▲ 19.8	▲ 17.9	▲ 20.9	▲ 22.1	▲ 15.1	▲ 15.2	▲ 17.0	▲ 1.8
九州・沖縄	製造業	▲ 13.7	▲ 10.8	▲ 9.9	▲ 14.8	▲ 13.2	▲ 10.1	▲ 12.6	▲ 12.1	▲ 6.7	▲ 11.6	▲ 7.7	3.9
	建設業	▲ 2.7	▲ 6.3	▲ 6.1	▲ 10.1	▲ 7.6	▲ 3.9	▲ 5.3	▲ 1.4	1.2	▲ 3.2	1.2	4.4
	卸売業	▲ 10.3	▲ 16.0	▲ 2.2	▲ 20.2	▲ 23.7	▲ 17.3	▲ 20.8	▲ 12.2	▲ 17.1	▲ 9.5	▲ 7.5	2.0
	小売業	▲ 26.2	▲ 20.7	▲ 22.6	▲ 23.3	▲ 24.0	▲ 22.2	▲ 21.6	▲ 20.7	▲ 19.0	▲ 25.4	▲ 24.2	1.2
	サービス業	▲ 12.7	▲ 10.8	▲ 8.6	▲ 10.7	▲ 20.7	▲ 14.3	▲ 14.7	▲ 13.4	▲ 7.6	▲ 10.6	▲ 10.7	▲ 0.1
	全産業	▲ 15.4	▲ 12.7	▲ 12.0	▲ 15.1	▲ 18.8	▲ 13.9	▲ 15.2	▲ 13.2	▲ 9.7	▲ 13.5	▲ 12.1	1.4

14. 業況判断DI(都道府県別)

(1) 全産業

前期比(季節調整値)

都道府県	2015年			2016年				2017年				前期差
	4-6月	7-9月	10-12月	1-3月	4-6月	7-9月	10-12月	1-3月	4-6月	7-9月	10-12月	
全 国	▲ 17.6	▲ 16.0	▲ 15.7	▲ 17.8	▲ 19.3	▲ 18.4	▲ 18.5	▲ 17.0	▲ 14.3	▲ 14.8	▲ 14.4	0.4
北海道	▲ 17.6	▲ 16.4	▲ 17.6	▲ 23.6	▲ 16.6	▲ 17.5	▲ 17.3	▲ 13.0	▲ 11.7	▲ 7.7	▲ 12.9	▲ 5.2
道南・道央	▲ 17.3	▲ 17.3	▲ 18.2	▲ 25.9	▲ 19.9	▲ 20.2	▲ 20.7	▲ 13.0	▲ 15.5	▲ 7.7	▲ 13.2	▲ 5.5
道北・オホーツク	▲ 13.5	▲ 20.3	▲ 18.3	▲ 19.6	▲ 13.4	▲ 11.1	▲ 12.7	▲ 12.2	▲ 10.2	▲ 11.4	▲ 13.4	▲ 2.0
十勝・釧路・根室	▲ 25.3	▲ 10.1	▲ 15.1	▲ 16.3	▲ 11.4	▲ 14.3	▲ 11.0	▲ 9.9	▲ 6.2	▲ 3.6	▲ 11.8	▲ 8.2
東 北	▲ 21.8	▲ 18.9	▲ 20.3	▲ 22.1	▲ 21.8	▲ 23.2	▲ 22.8	▲ 20.3	▲ 19.8	▲ 17.4	▲ 19.6	▲ 2.2
青森県	▲ 21.7	▲ 21.9	▲ 24.3	▲ 26.8	▲ 20.0	▲ 23.2	▲ 19.9	▲ 18.4	▲ 24.8	▲ 16.8	▲ 17.1	▲ 0.3
岩手県	▲ 18.1	▲ 17.7	▲ 22.7	▲ 16.9	▲ 16.6	▲ 24.7	▲ 17.9	▲ 20.6	▲ 21.8	▲ 18.2	▲ 22.4	▲ 4.2
宮城県	▲ 22.0	▲ 18.1	▲ 19.4	▲ 18.3	▲ 21.0	▲ 25.3	▲ 28.6	▲ 22.5	▲ 14.7	▲ 16.4	▲ 18.4	▲ 2.0
秋田県	▲ 24.2	▲ 22.1	▲ 25.3	▲ 21.8	▲ 25.3	▲ 24.1	▲ 24.6	▲ 19.8	▲ 19.0	▲ 22.3	▲ 24.1	▲ 1.8
山形県	▲ 18.6	▲ 17.4	▲ 14.8	▲ 24.0	▲ 16.9	▲ 22.1	▲ 20.7	▲ 18.0	▲ 12.5	▲ 12.2	▲ 11.6	0.6
福島県	▲ 20.2	▲ 20.0	▲ 17.4	▲ 24.3	▲ 23.9	▲ 23.8	▲ 25.4	▲ 22.6	▲ 21.3	▲ 19.8	▲ 22.8	▲ 3.0
関 東	▲ 17.5	▲ 15.5	▲ 15.1	▲ 17.2	▲ 19.7	▲ 19.7	▲ 18.0	▲ 17.3	▲ 12.6	▲ 14.1	▲ 13.7	0.4
茨城県	▲ 15.2	▲ 10.4	▲ 19.1	▲ 17.7	▲ 21.9	▲ 19.5	▲ 18.2	▲ 14.9	▲ 12.0	▲ 10.3	▲ 16.2	▲ 5.9
栃木県	▲ 16.0	▲ 19.1	▲ 14.9	▲ 20.8	▲ 18.8	▲ 21.7	▲ 21.6	▲ 18.8	▲ 16.3	▲ 18.4	▲ 19.8	▲ 1.4
群馬県	▲ 18.3	▲ 15.5	▲ 16.3	▲ 17.0	▲ 20.0	▲ 18.9	▲ 19.5	▲ 21.3	▲ 9.7	▲ 16.5	▲ 14.1	2.4
埼玉県	▲ 13.0	▲ 13.4	▲ 11.3	▲ 18.4	▲ 19.0	▲ 20.9	▲ 18.9	▲ 15.1	▲ 11.5	▲ 10.6	▲ 12.1	▲ 1.5
千葉県	▲ 21.4	▲ 13.3	▲ 11.9	▲ 13.2	▲ 12.9	▲ 17.0	▲ 17.9	▲ 13.2	▲ 18.5	▲ 15.1	▲ 12.9	2.2
東京都	▲ 11.7	▲ 12.6	▲ 11.3	▲ 11.3	▲ 14.6	▲ 16.5	▲ 12.2	▲ 13.6	▲ 5.9	▲ 8.5	▲ 10.7	▲ 2.2
神奈川県	▲ 10.5	▲ 13.7	▲ 12.4	▲ 13.3	▲ 17.3	▲ 21.4	▲ 16.0	▲ 18.9	▲ 10.9	▲ 11.7	▲ 9.4	2.3
新潟県	▲ 22.5	▲ 20.5	▲ 20.9	▲ 25.3	▲ 27.5	▲ 24.3	▲ 24.0	▲ 22.6	▲ 16.7	▲ 20.8	▲ 17.1	3.7
山梨県	▲ 19.3	▲ 14.9	▲ 19.0	▲ 20.5	▲ 20.0	▲ 22.6	▲ 27.4	▲ 25.5	▲ 20.7	▲ 21.9	▲ 13.7	8.2
長野県	▲ 20.0	▲ 21.8	▲ 21.0	▲ 19.1	▲ 24.3	▲ 23.3	▲ 18.9	▲ 18.1	▲ 15.2	▲ 11.2	▲ 13.8	▲ 2.6
静岡県	▲ 19.2	▲ 14.2	▲ 11.7	▲ 15.4	▲ 14.6	▲ 11.7	▲ 11.9	▲ 10.5	▲ 5.6	▲ 14.9	▲ 15.6	▲ 0.7
中 部	▲ 17.8	▲ 16.7	▲ 14.8	▲ 18.6	▲ 17.6	▲ 18.5	▲ 20.0	▲ 18.4	▲ 15.8	▲ 16.6	▲ 15.4	1.2
富山県	▲ 12.6	▲ 16.9	▲ 15.4	▲ 14.6	▲ 9.3	▲ 13.9	▲ 15.8	▲ 18.5	▲ 15.9	▲ 17.2	▲ 11.5	5.7
石川県	▲ 11.5	▲ 14.0	▲ 10.1	▲ 16.4	▲ 16.4	▲ 16.4	▲ 18.6	▲ 16.0	▲ 13.3	▲ 8.9	▲ 14.0	▲ 5.1
岐阜県	▲ 20.8	▲ 19.6	▲ 19.1	▲ 22.2	▲ 24.4	▲ 24.8	▲ 24.7	▲ 27.5	▲ 20.6	▲ 22.5	▲ 19.1	3.4
愛知県	▲ 13.6	▲ 12.4	▲ 9.7	▲ 14.5	▲ 12.3	▲ 12.2	▲ 13.6	▲ 10.8	▲ 12.5	▲ 14.2	▲ 11.8	2.4
三重県	▲ 24.7	▲ 20.9	▲ 18.9	▲ 27.7	▲ 21.5	▲ 24.6	▲ 27.4	▲ 22.7	▲ 14.3	▲ 17.4	▲ 19.5	▲ 2.1
近 畿	▲ 16.9	▲ 15.2	▲ 15.4	▲ 16.8	▲ 18.0	▲ 18.3	▲ 17.0	▲ 15.7	▲ 14.8	▲ 13.6	▲ 12.9	0.7
福井県	▲ 15.8	▲ 13.9	▲ 13.5	▲ 15.9	▲ 13.4	▲ 13.5	▲ 16.5	▲ 19.5	▲ 12.5	▲ 13.3	▲ 15.6	▲ 2.3
滋賀県	▲ 16.5	▲ 15.1	▲ 15.6	▲ 15.4	▲ 13.7	▲ 17.1	▲ 20.9	▲ 20.5	▲ 18.5	▲ 18.2	▲ 10.4	7.8
京都府	▲ 21.9	▲ 14.3	▲ 16.0	▲ 19.2	▲ 15.9	▲ 20.6	▲ 18.6	▲ 15.8	▲ 6.8	▲ 14.4	▲ 10.4	4.0
大阪府	▲ 17.0	▲ 15.4	▲ 16.0	▲ 19.5	▲ 19.5	▲ 19.8	▲ 19.7	▲ 16.6	▲ 15.5	▲ 12.4	▲ 13.8	▲ 1.4
兵庫県	▲ 10.7	▲ 10.0	▲ 10.7	▲ 13.0	▲ 14.4	▲ 15.2	▲ 9.0	▲ 10.3	▲ 12.6	▲ 7.0	▲ 10.8	▲ 3.8
奈良県	▲ 18.5	▲ 17.2	▲ 19.1	▲ 19.1	▲ 22.7	▲ 18.1	▲ 17.0	▲ 17.7	▲ 16.1	▲ 18.5	▲ 14.5	4.0
和歌山県	▲ 16.7	▲ 22.6	▲ 19.8	▲ 17.5	▲ 22.3	▲ 20.7	▲ 20.0	▲ 15.1	▲ 21.1	▲ 15.6	▲ 17.3	▲ 1.7
中 国	▲ 17.6	▲ 17.3	▲ 17.0	▲ 18.8	▲ 19.5	▲ 16.7	▲ 19.0	▲ 18.5	▲ 17.1	▲ 17.0	▲ 14.9	2.1
鳥取県	▲ 17.8	▲ 14.6	▲ 16.3	▲ 16.0	▲ 13.3	▲ 13.4	▲ 13.4	▲ 18.2	▲ 18.8	▲ 16.2	▲ 10.7	5.5
島根県	▲ 14.6	▲ 11.8	▲ 21.6	▲ 15.1	▲ 20.6	▲ 19.5	▲ 18.0	▲ 16.8	▲ 17.2	▲ 16.0	▲ 17.3	▲ 1.3
岡山県	▲ 17.8	▲ 18.3	▲ 18.5	▲ 21.1	▲ 24.1	▲ 18.6	▲ 18.2	▲ 19.0	▲ 15.3	▲ 13.5	▲ 13.0	0.5
広島県	▲ 16.9	▲ 16.4	▲ 9.3	▲ 19.9	▲ 15.2	▲ 11.9	▲ 20.4	▲ 22.0	▲ 15.9	▲ 20.7	▲ 18.2	2.5
山口県	▲ 19.2	▲ 21.7	▲ 19.8	▲ 22.0	▲ 22.2	▲ 18.9	▲ 22.1	▲ 18.0	▲ 18.4	▲ 15.9	▲ 15.2	0.7
四 国	▲ 17.7	▲ 18.7	▲ 19.0	▲ 18.8	▲ 19.8	▲ 17.9	▲ 20.9	▲ 22.1	▲ 15.1	▲ 15.2	▲ 17.0	▲ 1.8
徳島県	▲ 15.5	▲ 14.4	▲ 16.4	▲ 15.9	▲ 15.0	▲ 16.4	▲ 19.4	▲ 18.3	▲ 12.0	▲ 15.8	▲ 13.2	2.6
香川県	▲ 21.5	▲ 18.0	▲ 17.2	▲ 23.9	▲ 20.5	▲ 20.8	▲ 21.5	▲ 21.4	▲ 16.3	▲ 17.7	▲ 20.6	▲ 2.9
愛媛県	▲ 18.3	▲ 24.9	▲ 21.6	▲ 22.7	▲ 25.1	▲ 19.4	▲ 24.7	▲ 25.7	▲ 20.3	▲ 16.7	▲ 18.1	▲ 1.4
高知県	▲ 11.9	▲ 13.2	▲ 20.9	▲ 13.7	▲ 12.8	▲ 11.4	▲ 16.4	▲ 25.2	▲ 6.8	▲ 7.7	▲ 15.2	▲ 7.5
九州・沖縄	▲ 15.4	▲ 12.7	▲ 12.0	▲ 15.1	▲ 18.8	▲ 13.9	▲ 15.2	▲ 13.2	▲ 9.7	▲ 13.5	▲ 12.1	1.4
福岡県	▲ 19.2	▲ 16.8	▲ 14.5	▲ 15.7	▲ 16.4	▲ 14.0	▲ 15.4	▲ 13.4	▲ 14.7	▲ 12.8	▲ 12.3	0.5
佐賀県	▲ 18.3	▲ 15.3	▲ 18.8	▲ 14.5	▲ 19.5	▲ 16.0	▲ 15.7	▲ 15.4	▲ 15.5	▲ 22.2	▲ 18.5	3.7
長崎県	▲ 18.8	▲ 14.6	▲ 12.5	▲ 18.1	▲ 22.4	▲ 23.7	▲ 21.9	▲ 20.6	▲ 17.5	▲ 14.1	▲ 18.5	▲ 4.4
熊本県	▲ 13.0	▲ 8.6	▲ 5.9	▲ 17.0	▲ 27.8	▲ 8.0	▲ 13.2	▲ 10.1	1.2	▲ 9.5	▲ 10.5	▲ 1.0
大分県	▲ 19.7	▲ 22.7	▲ 22.1	▲ 25.2	▲ 27.5	▲ 21.3	▲ 22.9	▲ 21.2	▲ 13.7	▲ 20.5	▲ 22.2	▲ 1.7
宮崎県	▲ 11.1	▲ 11.2	▲ 10.7	▲ 11.8	▲ 16.4	▲ 11.6	▲ 15.7	▲ 14.0	▲ 7.8	▲ 14.6	▲ 9.8	4.8
鹿児島県	▲ 13.3	▲ 11.9	▲ 12.8	▲ 19.4	▲ 20.1	▲ 15.1	▲ 14.6	▲ 13.4	▲ 11.3	▲ 14.9	▲ 6.6	8.3
沖縄県	1.3	5.8	5.8	▲ 0.8	0.9	1.8	▲ 1.5	▲ 0.4	13.9	4.4	3.8	▲ 0.6

14. 業況判断DI(都道府県別)

(2) 製造業

前期比(季節調整値)

都道府県	2015年			2016年				2017年				前期差
	4-6月	7-9月	10-12月	1-3月	4-6月	7-9月	10-12月	1-3月	4-6月	7-9月	10-12月	
全 国	▲ 14.7	▲ 13.4	▲ 13.6	▲ 16.0	▲ 16.7	▲ 15.9	▲ 15.3	▲ 13.0	▲ 10.6	▲ 11.2	▲ 7.9	3.3
北海道	▲ 8.7	▲ 11.5	▲ 12.6	▲ 23.4	▲ 8.9	▲ 10.3	▲ 13.7	▲ 10.2	▲ 5.0	▲ 6.9	▲ 9.2	▲ 2.3
道南・道央	▲ 6.9	▲ 9.7	▲ 8.8	▲ 24.8	▲ 9.2	▲ 8.8	▲ 19.1	▲ 7.3	▲ 3.0	▲ 6.3	▲ 7.4	▲ 1.1
道北・オホーツク	▲ 10.3	▲ 18.4	▲ 21.4	▲ 17.7	▲ 13.6	▲ 11.5	▲ 5.4	▲ 2.5	▲ 10.5	▲ 13.7	▲ 14.7	▲ 1.0
十勝・釧路・根室	▲ 20.6	▲ 8.5	▲ 19.1	▲ 18.1	▲ 7.6	▲ 12.9	▲ 4.4	▲ 27.0	▲ 14.7	6.2	▲ 15.7	▲ 21.9
東 北	▲ 18.2	▲ 18.1	▲ 19.5	▲ 19.0	▲ 16.7	▲ 18.6	▲ 16.2	▲ 13.0	▲ 10.7	▲ 8.9	▲ 12.4	▲ 3.5
青森県	▲ 21.3	▲ 20.4	▲ 4.7	▲ 34.8	▲ 19.5	▲ 18.5	▲ 11.4	▲ 12.8	▲ 15.0	▲ 15.3	▲ 16.2	▲ 0.9
岩手県	▲ 10.1	▲ 8.1	▲ 24.1	▲ 13.3	▲ 7.0	▲ 21.1	▲ 9.7	▲ 24.0	▲ 15.4	▲ 10.5	▲ 10.7	▲ 0.2
宮城県	▲ 25.4	▲ 23.4	▲ 24.5	▲ 24.6	▲ 23.2	▲ 26.9	▲ 28.2	▲ 19.4	▲ 0.4	▲ 5.9	▲ 12.7	▲ 6.8
秋田県	▲ 16.9	▲ 15.9	▲ 23.3	▲ 11.8	▲ 10.5	▲ 13.3	▲ 10.1	▲ 7.5	▲ 14.0	▲ 17.3	▲ 20.5	▲ 3.2
山形県	▲ 10.7	▲ 15.4	▲ 16.9	▲ 23.4	▲ 22.4	▲ 22.7	▲ 19.5	▲ 11.0	▲ 6.1	▲ 0.1	▲ 5.3	▲ 5.2
福島県	▲ 21.1	▲ 30.8	▲ 17.4	▲ 16.2	▲ 15.1	▲ 16.0	▲ 17.1	▲ 7.8	▲ 7.7	▲ 8.0	▲ 9.5	▲ 1.5
関 東	▲ 14.7	▲ 13.2	▲ 13.2	▲ 17.8	▲ 21.0	▲ 17.1	▲ 16.6	▲ 13.4	▲ 9.6	▲ 10.2	▲ 7.6	2.6
茨城県	▲ 6.6	▲ 4.4	▲ 19.4	▲ 11.2	▲ 23.0	▲ 21.2	▲ 15.1	▲ 7.7	▲ 8.2	▲ 0.1	▲ 12.3	▲ 12.2
栃木県	▲ 18.7	▲ 19.3	▲ 10.3	▲ 17.7	▲ 8.1	▲ 11.5	▲ 9.4	▲ 9.0	▲ 4.1	▲ 5.8	▲ 15.1	▲ 9.3
群馬県	▲ 15.0	▲ 11.7	▲ 11.3	▲ 17.7	▲ 22.2	▲ 18.9	▲ 19.3	▲ 14.7	▲ 6.5	▲ 13.3	▲ 4.5	8.8
埼玉県	▲ 11.0	▲ 10.5	▲ 5.2	▲ 20.4	▲ 25.2	▲ 14.0	▲ 16.1	▲ 9.5	▲ 4.6	▲ 7.4	▲ 10.2	▲ 2.8
千葉県	▲ 19.8	▲ 2.5	▲ 12.6	▲ 4.9	▲ 14.5	▲ 10.8	▲ 20.1	▲ 19.5	▲ 20.0	▲ 14.9	▲ 2.4	12.5
東京都	▲ 15.6	▲ 15.6	▲ 15.5	▲ 21.1	▲ 20.4	▲ 22.0	▲ 15.9	▲ 11.4	▲ 12.6	▲ 20.1	▲ 7.4	12.7
神奈川県	▲ 5.1	▲ 5.7	▲ 19.6	▲ 19.1	▲ 23.7	▲ 25.4	▲ 13.9	▲ 13.5	▲ 8.7	▲ 13.5	▲ 4.4	9.1
新潟県	▲ 17.7	▲ 15.5	▲ 13.5	▲ 20.2	▲ 25.9	▲ 22.8	▲ 24.7	▲ 19.3	▲ 13.7	▲ 10.1	▲ 7.8	2.3
山梨県	▲ 9.1	▲ 10.6	▲ 15.5	▲ 20.7	▲ 16.1	▲ 9.5	▲ 14.9	▲ 15.3	1.6	▲ 15.1	▲ 3.2	11.9
長野県	▲ 20.8	▲ 31.9	▲ 15.8	▲ 21.6	▲ 35.5	▲ 18.0	▲ 14.7	▲ 8.0	▲ 13.8	8.8	1.1	▲ 7.7
静岡県	▲ 20.9	▲ 10.9	▲ 7.6	▲ 11.6	▲ 9.5	▲ 7.2	▲ 12.1	▲ 13.5	▲ 12.3	▲ 21.2	▲ 17.6	3.6
中 部	▲ 15.6	▲ 14.7	▲ 15.3	▲ 15.5	▲ 15.6	▲ 15.6	▲ 14.8	▲ 14.0	▲ 11.9	▲ 15.4	▲ 9.7	5.7
富山県	▲ 12.7	▲ 17.4	▲ 23.9	▲ 7.6	▲ 7.3	▲ 8.9	▲ 6.5	▲ 9.3	▲ 15.1	▲ 13.4	▲ 11.2	2.2
石川県	▲ 2.3	▲ 6.7	▲ 10.0	▲ 14.1	▲ 17.1	▲ 9.5	▲ 9.2	0.0	9.6	2.9	▲ 4.9	▲ 7.8
岐阜県	▲ 19.4	▲ 16.2	▲ 13.2	▲ 19.8	▲ 16.9	▲ 16.3	▲ 18.0	▲ 25.0	▲ 13.8	▲ 18.5	▲ 9.2	9.3
愛知県	▲ 13.3	▲ 15.6	▲ 11.4	▲ 16.0	▲ 14.9	▲ 16.8	▲ 15.1	▲ 13.7	▲ 15.6	▲ 19.4	▲ 7.4	12.0
三重県	▲ 21.2	▲ 15.5	▲ 18.1	▲ 18.4	▲ 19.5	▲ 24.7	▲ 22.0	▲ 14.1	▲ 8.7	▲ 18.3	▲ 15.6	2.7
近 畿	▲ 13.5	▲ 9.3	▲ 11.9	▲ 12.5	▲ 11.2	▲ 15.5	▲ 12.1	▲ 9.6	▲ 11.0	▲ 8.2	▲ 1.4	6.8
福井県	▲ 15.7	▲ 8.4	▲ 16.4	▲ 12.7	▲ 8.8	▲ 14.3	▲ 16.5	▲ 24.9	▲ 12.6	▲ 14.2	3.2	17.4
滋賀県	▲ 20.9	▲ 11.6	▲ 17.7	▲ 9.7	▲ 6.0	▲ 15.8	▲ 24.1	▲ 19.5	▲ 22.8	▲ 22.7	3.2	25.9
京都府	▲ 24.6	4.2	▲ 13.0	▲ 19.0	▲ 9.0	▲ 12.0	▲ 13.2	▲ 8.8	▲ 9.2	▲ 2.7	▲ 2.9	▲ 0.2
大阪府	▲ 14.2	▲ 9.7	▲ 10.0	▲ 17.9	▲ 11.1	▲ 18.3	▲ 15.9	▲ 9.8	▲ 6.7	▲ 6.3	1.7	8.0
兵庫県	▲ 0.3	▲ 4.3	▲ 5.8	▲ 10.9	▲ 15.2	▲ 10.0	▲ 9.2	▲ 5.4	▲ 16.7	0.6	▲ 15.9	▲ 16.5
奈良県	▲ 13.7	▲ 20.2	▲ 16.1	▲ 6.3	▲ 9.1	▲ 8.4	▲ 2.0	▲ 12.3	▲ 11.6	▲ 2.3	1.6	3.9
和歌山県	▲ 7.9	▲ 11.3	▲ 14.9	▲ 9.6	▲ 16.3	▲ 23.7	▲ 5.7	1.2	▲ 4.7	▲ 18.8	4.6	23.4
中 国	▲ 7.6	▲ 11.4	▲ 11.3	▲ 15.6	▲ 19.3	▲ 16.1	▲ 15.8	▲ 14.9	▲ 13.5	▲ 10.9	▲ 6.6	4.3
鳥取県	▲ 8.1	▲ 3.3	▲ 8.0	▲ 5.5	▲ 8.5	▲ 9.9	2.9	▲ 4.3	▲ 10.0	▲ 0.3	▲ 0.9	▲ 0.6
島根県	4.4	▲ 0.4	▲ 12.1	▲ 13.5	▲ 20.8	▲ 19.1	▲ 10.0	▲ 12.8	▲ 16.4	▲ 15.5	▲ 4.5	11.0
岡山県	▲ 8.1	▲ 12.4	▲ 16.2	▲ 18.5	▲ 31.8	▲ 24.9	▲ 17.2	▲ 13.6	▲ 17.1	▲ 10.2	▲ 1.7	8.5
広島県	▲ 7.5	▲ 16.6	▲ 1.6	▲ 11.4	▲ 14.3	▲ 12.0	▲ 16.4	▲ 19.9	▲ 6.3	▲ 15.1	▲ 12.5	2.6
山口県	▲ 16.6	▲ 17.2	▲ 18.5	▲ 24.4	▲ 22.0	▲ 14.5	▲ 30.8	▲ 18.0	▲ 19.5	▲ 9.4	▲ 10.2	▲ 0.8
四 国	▲ 20.1	▲ 20.2	▲ 19.9	▲ 19.3	▲ 17.1	▲ 18.5	▲ 23.5	▲ 22.6	▲ 14.2	▲ 14.9	▲ 15.9	▲ 1.0
徳島県	▲ 21.2	▲ 20.3	▲ 20.5	▲ 18.0	▲ 21.7	▲ 22.4	▲ 19.7	▲ 25.1	▲ 8.0	▲ 20.1	▲ 16.0	4.1
香川県	▲ 23.0	▲ 18.5	▲ 15.6	▲ 22.0	▲ 18.9	▲ 24.8	▲ 26.0	▲ 22.7	▲ 14.2	▲ 19.5	▲ 12.1	7.4
愛媛県	▲ 20.9	▲ 22.0	▲ 20.0	▲ 24.8	▲ 18.0	▲ 16.4	▲ 26.1	▲ 21.9	▲ 25.0	▲ 11.0	▲ 21.2	▲ 10.2
高知県	▲ 12.8	▲ 15.5	▲ 23.6	▲ 12.4	▲ 6.1	▲ 2.0	▲ 20.1	▲ 24.5	▲ 3.7	▲ 3.4	▲ 13.3	▲ 9.9
九州・沖縄	▲ 13.7	▲ 10.8	▲ 9.9	▲ 14.8	▲ 13.2	▲ 10.1	▲ 12.6	▲ 12.1	▲ 6.7	▲ 11.6	▲ 7.7	3.9
福岡県	▲ 22.5	▲ 16.5	▲ 9.2	▲ 15.8	▲ 7.3	▲ 5.0	▲ 14.8	▲ 12.1	▲ 14.2	▲ 4.0	▲ 6.9	▲ 2.9
佐賀県	▲ 9.8	▲ 11.4	▲ 20.2	▲ 5.9	▲ 20.8	▲ 1.7	▲ 6.2	▲ 20.5	▲ 11.4	▲ 21.8	▲ 4.0	17.8
長崎県	▲ 16.5	▲ 9.6	▲ 12.3	▲ 19.9	▲ 14.0	▲ 22.3	▲ 24.8	▲ 11.3	▲ 21.5	▲ 13.5	▲ 9.6	3.9
熊本県	▲ 9.9	▲ 8.3	▲ 5.8	▲ 16.7	▲ 23.1	▲ 15.2	▲ 9.0	▲ 4.1	10.4	▲ 7.2	▲ 10.5	▲ 3.3
大分県	▲ 19.4	▲ 20.1	▲ 12.2	▲ 34.3	▲ 24.8	▲ 18.0	▲ 26.3	▲ 16.2	▲ 17.8	▲ 21.3	▲ 16.1	5.2
宮崎県	▲ 8.6	▲ 6.5	▲ 8.3	▲ 9.5	▲ 20.2	▲ 5.2	▲ 7.5	▲ 18.5	▲ 0.3	▲ 18.4	▲ 7.5	10.9
鹿児島県	▲ 16.4	▲ 11.9	▲ 14.7	▲ 21.5	▲ 13.4	▲ 11.9	▲ 11.5	▲ 11.9	▲ 6.5	▲ 9.8	▲ 6.0	3.8
沖縄県	▲ 5.2	5.5	9.7	7.3	3.2	▲ 3.0	▲ 1.3	▲ 0.6	11.1	1.4	2.3	0.9

14. 業況判断DI(都道府県別)

(3) 非製造業

前期比(季節調整値)

都道府県	2015年			2016年				2017年				前期差
	4-6月	7-9月	10-12月	1-3月	4-6月	7-9月	10-12月	1-3月	4-6月	7-9月	10-12月	
全 国	▲ 18.6	▲ 16.9	▲ 16.4	▲ 18.4	▲ 20.2	▲ 19.2	▲ 19.5	▲ 18.4	▲ 15.5	▲ 15.9	▲ 16.6	▲ 0.7
北海道	▲ 20.1	▲ 17.7	▲ 19.0	▲ 23.5	▲ 18.8	▲ 19.3	▲ 18.3	▲ 13.5	▲ 14.2	▲ 7.8	▲ 14.2	▲ 6.4
道南・道央	▲ 20.3	▲ 19.6	▲ 21.1	▲ 25.8	▲ 23.3	▲ 23.3	▲ 21.6	▲ 14.1	▲ 19.0	▲ 7.6	▲ 15.2	▲ 7.6
道北・オホーツク	▲ 15.3	▲ 21.6	▲ 18.1	▲ 18.1	▲ 14.1	▲ 11.3	▲ 16.1	▲ 13.4	▲ 10.5	▲ 11.0	▲ 13.4	▲ 2.4
十勝・釧路・根室	▲ 28.6	▲ 10.0	▲ 13.4	▲ 15.1	▲ 14.5	▲ 14.0	▲ 11.1	▲ 5.8	▲ 5.8	▲ 5.7	▲ 10.5	▲ 4.8
東 北	▲ 22.4	▲ 19.2	▲ 20.9	▲ 23.0	▲ 22.9	▲ 24.7	▲ 25.2	▲ 22.7	▲ 22.3	▲ 20.1	▲ 22.0	▲ 1.9
青森県	▲ 21.7	▲ 22.2	▲ 27.8	▲ 25.9	▲ 20.1	▲ 24.3	▲ 20.7	▲ 20.6	▲ 27.6	▲ 16.6	▲ 16.4	0.2
岩手県	▲ 22.2	▲ 19.5	▲ 22.4	▲ 18.5	▲ 21.0	▲ 24.7	▲ 20.7	▲ 19.6	▲ 25.0	▲ 19.7	▲ 26.6	▲ 6.9
宮城県	▲ 22.0	▲ 15.2	▲ 17.8	▲ 16.3	▲ 21.6	▲ 23.7	▲ 28.8	▲ 23.4	▲ 19.9	▲ 18.9	▲ 20.3	▲ 1.4
秋田県	▲ 26.6	▲ 24.0	▲ 26.4	▲ 24.8	▲ 30.5	▲ 27.6	▲ 29.9	▲ 23.7	▲ 20.7	▲ 24.0	▲ 25.7	▲ 1.7
山形県	▲ 22.8	▲ 18.2	▲ 15.9	▲ 20.7	▲ 16.7	▲ 21.9	▲ 23.2	▲ 16.6	▲ 15.6	▲ 16.1	▲ 14.6	1.5
福島県	▲ 19.2	▲ 17.1	▲ 17.5	▲ 26.8	▲ 25.9	▲ 26.5	▲ 28.1	▲ 26.9	▲ 25.2	▲ 23.5	▲ 26.8	▲ 3.3
関 東	▲ 18.1	▲ 16.4	▲ 15.8	▲ 17.1	▲ 19.2	▲ 20.5	▲ 18.5	▲ 18.7	▲ 13.4	▲ 15.4	▲ 15.8	▲ 0.4
茨城県	▲ 18.7	▲ 13.9	▲ 19.0	▲ 19.9	▲ 21.1	▲ 19.6	▲ 19.6	▲ 17.2	▲ 13.7	▲ 15.3	▲ 17.4	▲ 2.1
栃木県	▲ 15.4	▲ 19.1	▲ 16.2	▲ 22.2	▲ 23.3	▲ 25.7	▲ 25.9	▲ 23.0	▲ 21.2	▲ 23.5	▲ 21.3	2.2
群馬県	▲ 19.6	▲ 17.0	▲ 18.3	▲ 16.6	▲ 19.2	▲ 19.0	▲ 19.6	▲ 23.7	▲ 10.4	▲ 17.5	▲ 17.6	▲ 0.1
埼玉県	▲ 14.0	▲ 13.6	▲ 13.4	▲ 18.2	▲ 17.3	▲ 22.4	▲ 20.0	▲ 17.3	▲ 14.0	▲ 11.2	▲ 12.5	▲ 1.3
千葉県	▲ 21.7	▲ 15.3	▲ 11.8	▲ 14.9	▲ 12.5	▲ 18.4	▲ 17.4	▲ 11.9	▲ 18.3	▲ 15.0	▲ 15.1	▲ 0.1
東京都	▲ 10.5	▲ 12.1	▲ 10.4	▲ 8.2	▲ 12.9	▲ 15.2	▲ 11.5	▲ 13.7	▲ 3.6	▲ 6.0	▲ 11.6	▲ 5.6
神奈川県	▲ 12.6	▲ 14.4	▲ 10.8	▲ 12.2	▲ 16.3	▲ 18.9	▲ 16.9	▲ 20.6	▲ 11.8	▲ 10.4	▲ 11.5	▲ 1.1
新潟県	▲ 25.7	▲ 22.5	▲ 23.6	▲ 26.5	▲ 29.6	▲ 24.8	▲ 23.2	▲ 23.4	▲ 18.7	▲ 25.2	▲ 20.8	4.4
山梨県	▲ 21.4	▲ 17.4	▲ 20.6	▲ 21.7	▲ 19.6	▲ 28.1	▲ 32.4	▲ 30.8	▲ 27.8	▲ 24.7	▲ 18.1	6.6
長野県	▲ 20.3	▲ 19.6	▲ 21.4	▲ 18.1	▲ 21.9	▲ 25.4	▲ 19.0	▲ 20.9	▲ 16.4	▲ 17.4	▲ 17.7	▲ 0.3
静岡県	▲ 19.4	▲ 15.3	▲ 13.2	▲ 16.8	▲ 17.7	▲ 13.3	▲ 11.5	▲ 9.0	▲ 3.4	▲ 12.4	▲ 14.4	▲ 2.0
中 部	▲ 18.1	▲ 16.9	▲ 14.6	▲ 20.5	▲ 17.8	▲ 19.1	▲ 21.8	▲ 20.7	▲ 16.9	▲ 16.8	▲ 17.3	▲ 0.5
富山県	▲ 12.6	▲ 16.6	▲ 12.4	▲ 17.0	▲ 10.1	▲ 15.9	▲ 20.8	▲ 21.9	▲ 16.1	▲ 18.8	▲ 12.4	6.4
石川県	▲ 14.0	▲ 15.2	▲ 9.8	▲ 18.2	▲ 16.0	▲ 17.4	▲ 21.2	▲ 21.8	▲ 19.6	▲ 11.6	▲ 16.5	▲ 4.9
岐阜県	▲ 20.9	▲ 20.7	▲ 21.1	▲ 23.3	▲ 26.8	▲ 27.5	▲ 26.7	▲ 28.7	▲ 22.5	▲ 23.7	▲ 22.2	1.5
愛知県	▲ 13.9	▲ 11.2	▲ 8.7	▲ 13.6	▲ 11.8	▲ 10.3	▲ 12.7	▲ 9.6	▲ 11.8	▲ 11.9	▲ 13.4	▲ 1.5
三重県	▲ 25.4	▲ 23.0	▲ 18.7	▲ 31.1	▲ 21.7	▲ 25.1	▲ 28.6	▲ 25.8	▲ 15.9	▲ 17.5	▲ 19.5	▲ 2.0
近 畿	▲ 18.1	▲ 17.5	▲ 16.7	▲ 18.4	▲ 20.5	▲ 19.4	▲ 18.7	▲ 18.0	▲ 16.1	▲ 15.6	▲ 17.3	▲ 1.7
福井県	▲ 16.0	▲ 16.1	▲ 12.8	▲ 16.0	▲ 14.9	▲ 13.8	▲ 16.8	▲ 17.0	▲ 12.6	▲ 13.2	▲ 21.6	▲ 8.4
滋賀県	▲ 14.9	▲ 15.8	▲ 14.9	▲ 17.8	▲ 16.4	▲ 17.3	▲ 19.8	▲ 21.5	▲ 17.1	▲ 16.7	▲ 15.0	1.7
京都府	▲ 22.4	▲ 19.9	▲ 16.9	▲ 19.6	▲ 20.5	▲ 22.4	▲ 20.6	▲ 19.1	▲ 7.5	▲ 17.6	▲ 13.1	4.5
大阪府	▲ 18.0	▲ 17.9	▲ 18.3	▲ 20.4	▲ 22.6	▲ 20.6	▲ 21.2	▲ 19.7	▲ 18.8	▲ 15.1	▲ 19.9	▲ 4.8
兵庫県	▲ 14.0	▲ 11.6	▲ 12.9	▲ 14.2	▲ 13.9	▲ 16.5	▲ 9.2	▲ 12.4	▲ 11.1	▲ 9.1	▲ 8.9	0.2
奈良県	▲ 18.1	▲ 18.2	▲ 20.5	▲ 24.4	▲ 26.3	▲ 24.3	▲ 23.5	▲ 20.0	▲ 17.0	▲ 26.4	▲ 21.6	4.8
和歌山県	▲ 20.1	▲ 26.2	▲ 21.3	▲ 19.9	▲ 24.5	▲ 19.9	▲ 24.6	▲ 20.2	▲ 26.7	▲ 14.5	▲ 24.3	▲ 9.8
中 国	▲ 20.5	▲ 19.4	▲ 19.0	▲ 19.9	▲ 19.2	▲ 17.0	▲ 20.1	▲ 19.6	▲ 18.1	▲ 19.2	▲ 17.6	1.6
鳥取県	▲ 20.8	▲ 18.8	▲ 19.1	▲ 19.5	▲ 14.8	▲ 15.0	▲ 18.7	▲ 22.7	▲ 21.7	▲ 21.6	▲ 12.9	8.7
島根県	▲ 19.5	▲ 15.1	▲ 24.7	▲ 15.8	▲ 20.2	▲ 19.5	▲ 20.6	▲ 18.1	▲ 17.3	▲ 15.9	▲ 21.6	▲ 5.7
岡山県	▲ 21.2	▲ 21.3	▲ 19.7	▲ 21.9	▲ 20.6	▲ 16.4	▲ 18.9	▲ 20.9	▲ 14.1	▲ 14.9	▲ 18.1	▲ 3.2
広島県	▲ 19.5	▲ 15.9	▲ 12.3	▲ 23.1	▲ 15.1	▲ 11.3	▲ 22.1	▲ 23.3	▲ 18.3	▲ 22.0	▲ 19.7	2.3
山口県	▲ 19.8	▲ 22.5	▲ 20.8	▲ 21.4	▲ 22.2	▲ 19.4	▲ 20.3	▲ 18.0	▲ 18.2	▲ 17.5	▲ 16.6	0.9
四 国	▲ 16.8	▲ 18.1	▲ 18.8	▲ 18.6	▲ 20.7	▲ 17.7	▲ 19.9	▲ 22.1	▲ 15.4	▲ 15.4	▲ 17.4	▲ 2.0
徳島県	▲ 13.2	▲ 12.3	▲ 15.4	▲ 14.9	▲ 12.5	▲ 14.0	▲ 19.5	▲ 15.7	▲ 13.4	▲ 14.3	▲ 12.1	2.2
香川県	▲ 20.6	▲ 18.6	▲ 17.7	▲ 24.1	▲ 20.6	▲ 20.4	▲ 19.8	▲ 20.3	▲ 16.6	▲ 17.4	▲ 23.6	▲ 6.2
愛媛県	▲ 17.0	▲ 26.0	▲ 22.3	▲ 22.2	▲ 27.2	▲ 20.5	▲ 24.3	▲ 27.3	▲ 18.2	▲ 18.7	▲ 17.3	1.4
高知県	▲ 12.1	▲ 13.5	▲ 19.1	▲ 13.6	▲ 15.3	▲ 15.2	▲ 14.4	▲ 25.0	▲ 8.3	▲ 9.3	▲ 15.7	▲ 6.4
九州・沖縄	▲ 15.5	▲ 13.5	▲ 12.5	▲ 15.2	▲ 20.0	▲ 15.2	▲ 16.0	▲ 13.8	▲ 10.4	▲ 14.1	▲ 13.3	0.8
福岡県	▲ 18.2	▲ 16.6	▲ 15.5	▲ 16.2	▲ 18.6	▲ 16.2	▲ 15.3	▲ 14.2	▲ 14.7	▲ 15.0	▲ 13.7	1.3
佐賀県	▲ 20.6	▲ 16.4	▲ 18.3	▲ 17.6	▲ 19.0	▲ 19.9	▲ 18.2	▲ 14.4	▲ 17.3	▲ 21.9	▲ 22.5	▲ 0.6
長崎県	▲ 19.1	▲ 15.9	▲ 12.6	▲ 17.9	▲ 24.4	▲ 23.7	▲ 21.4	▲ 23.2	▲ 15.8	▲ 14.2	▲ 21.1	▲ 6.9
熊本県	▲ 12.9	▲ 9.1	▲ 6.2	▲ 17.1	▲ 28.5	▲ 5.7	▲ 15.1	▲ 12.4	▲ 1.5	▲ 11.1	▲ 10.7	0.4
大分県	▲ 20.4	▲ 22.8	▲ 24.0	▲ 22.8	▲ 29.0	▲ 21.4	▲ 21.7	▲ 22.5	▲ 13.8	▲ 20.0	▲ 22.9	▲ 2.9
宮崎県	▲ 12.6	▲ 12.5	▲ 10.9	▲ 12.5	▲ 16.0	▲ 13.1	▲ 17.7	▲ 12.4	▲ 10.6	▲ 13.0	▲ 10.1	2.9
鹿児島県	▲ 11.7	▲ 12.1	▲ 11.9	▲ 19.0	▲ 22.2	▲ 16.4	▲ 15.5	▲ 14.4	▲ 12.7	▲ 16.7	▲ 6.8	9.9
沖縄県	2.9	5.8	3.7	▲ 1.6	▲ 0.1	3.0	▲ 2.8	1.3	14.3	5.1	4.0	▲ 1.1