

# 海外現地法人四半期調査 (2019年10-12月期)

～結果の概要～

---



2020年3月25日

経済産業省大臣官房調査統計グループ



## 目次

1	調査の概要		
	(1)	調査の概要	1
	(2)	利用上の注意	1
2	概況		3
3	実績		
	(1)	売上高実績	5
	(2)	設備投資額実績	7
	(3)	従業者数実績	9
< 参考 >			
・ 統計表抜粋			
	I-1	実績総括表	12
	I-2	実績内訳表	14
	II-1	見通し総括表	16
	付表3	主な国・地域別の実績とDI	18
・ 調査票			
			19

# 1 調査の概要

## (1) 調査の概要

### I 調査の目的

この調査は、我が国企業の海外における事業活動を動的に把握し、機動的な産業政策及び通商政策の立案に資することを目的として実施するものです。

### II 調査の法的根拠

この調査は、統計法に基づく承認を受けた、「一般統計調査」です。

### III 調査の期日

今回の調査は、2019年12月末日で実施しました。(提出期限は2020年2月17日)

### IV 調査対象

#### 【本社企業】

我が国企業のうち、2019年3月末現在において、以下の条件をすべて満たす企業が対象となります。

①金融・保険業及び不動産業を除く全業種、②資本金1億円以上、③従業者50人以上、

④海外に下記の条件を満たす現地法人を有する

#### 【海外現地法人】

上記本社企業が有する海外現地法人のうち、各調査時点において以下の条件をすべて満たす企業(調査期間中に新設された現地法人も含む)について調査します。

①製造業、②従業者50人以上、③本社企業の直接出資分と間接出資分を合わせた出資比率が50%以上

### V 調査の方法

この調査は、海外現地法人の状況を把握するため、四半期(3か月)ごとに本社企業に「海外現地法人四半期調査票」を配布し、本社企業等に記入・返送していただく郵送調査です。

### VI 調査の内容

調査内容は、売上高、有形固定資産の当期取得額、従業者数の実績と見通し(DI)です。

### VII 回収率

当期調査における回答状況は以下のとおりです。

調査対象企業数 (現地法人)	回答企業	回収率※
5,426	4,090	75.4%

※回収率は有効回答票を集計したものです。

## (2) 利用上の注意

### I 前年同期比及び寄与度の算出

前年同期比及び寄与度は、前年度から継続して提出のあった現地法人の集計値を使って算出しています(当期において新規設立・廃業等が生じた現地法人を含む)。そのため、実績値同士で求めた数値とは異なります。

### II 数値の確定方法

#### ①四半期数値の確定

最新期の数値は速報値です。翌期には数値の訂正が行われることがあります。

#### ②前年度数値(四半期、年度計)の確定

毎年4-6月期には前年度数値の補正を行っています(年度間補正)。

### III 統計表中の記号について

- 印 : 計算不能なものです。

P 印 : 速報値です。

X 印 : 個々の報告者の秘密が漏れる恐れがあることから秘匿したことを示します。

R 印 : 前回公表値(速報値を除く)から変更があったものです。ただし、年度間補正により変更になった場合には本記号は付していません。

### IV 集計の方法

未提出企業の売上高実績値は、地域・業種毎に次式により推計した上で、調査対象全企業を集計しました(従業者数は前期値使用)。なお、「有形固定資産の当期取得額」は推計していません。

未提出企業の当期推計値 =

$$\text{当該企業の前年同期値} \times \frac{\text{当期・前年同期ともに提出された企業の当期値合計}}{\text{当期・前年同期ともに提出された企業の前年同期値合計}}$$

### V 統計データの転載利用

掲載された数値を他に転載する場合は、「経済産業省「海外現地法人四半期調査」」による旨を記載してください。

## VI 地域・国の分類

### i 北米

アメリカ合衆国、カナダ

### ii アジア

①ASEAN4: インドネシア、タイ、フィリピン、マレーシア

ASEAN10: インドネシア、タイ、フィリピン、マレーシア、カンボジア、シンガポール、ブルネイ、ベトナム、ミャンマー、ラオス

②NIEs3: シンガポール、台湾、大韓民国

③中国(香港を含む): 中華人民共和国(含香港特別行政区)

④その他アジア: インド、カンボジア、スリランカ、パキスタン、バングラデシュ、ブルネイ、ベトナム、ミャンマー、ラオス

### iii 欧州

アイルランド、イギリス、イタリア、ウクライナ、オーストリア、オランダ、ギリシャ、スイス、スウェーデン、スペイン、スロバキア、スロベニア、チェコ、デンマーク、ドイツ、トルコ、ハンガリー、フィンランド、フランス、ブルガリア、ベルギー、ポーランド、ポルトガル、モンテネグロ、ルクセンブルク、ルーマニア、ロシア

### iv その他

アルゼンチン、イスラエル、エスワティニ、ウルグアイ、エジプト、エルサルバドル、オーストラリア、グアテマラ、ケニア、コスタリカ、コロンビア、サウジアラビア、チュニジア、チリ、ナイジェリア、ニュージーランド、ブラジル、ベネズエラ、ペルー、南アフリカ共和国、メキシコ、モロッコ

## VII 公表の通貨

調査票に各種通貨で記入された実績金額は、IMF発表の期中平均レートによりドル換算し、集計しています。

主要通貨の対米ドルレート (IMF「INTERNATIONAL FINANCIAL STATISTICS」期中平均)

国・地域	通貨	2018年度		2019年度		
		10-12月	1-3月	4-6月	7-9月	10-12月
日本	円	112.91	110.16	109.86	107.33	108.69
ASEAN4	インドネシア(ルピー)	14790.9	14136.5	14254.0	14132.4	14067.9
	マレーシア(リンギット)	4.1700	4.0900	4.1500	4.1700	4.1700
	フィリピン(ペソ)	53.200	52.360	52.060	51.770	51.000
	タイ(バーツ)	32.810	31.610	31.590	30.710	30.280
NIEs3	大韓民国(ウォン)	1127.70	1125.80	1167.10	1194.00	1175.80
	シンガポール(シンガポールドル)	1.3700	1.3500	1.3600	1.3800	1.3600
	台湾(新台幣ドル)	30.8620	30.8340	31.1470	31.2150	30.5120
中国	中華人民共和国(元)	6.9200	6.7400	6.8300	7.0200	7.0400
	香港(香港ドル)	7.830	7.850	7.840	7.830	7.830
欧州	イギリス(ポンド)	0.780	0.770	0.780	0.810	0.780
	ユーロ地域(ユーロ)	0.8800	0.8800	0.8900	0.9000	0.9000

## VIII 業種分類

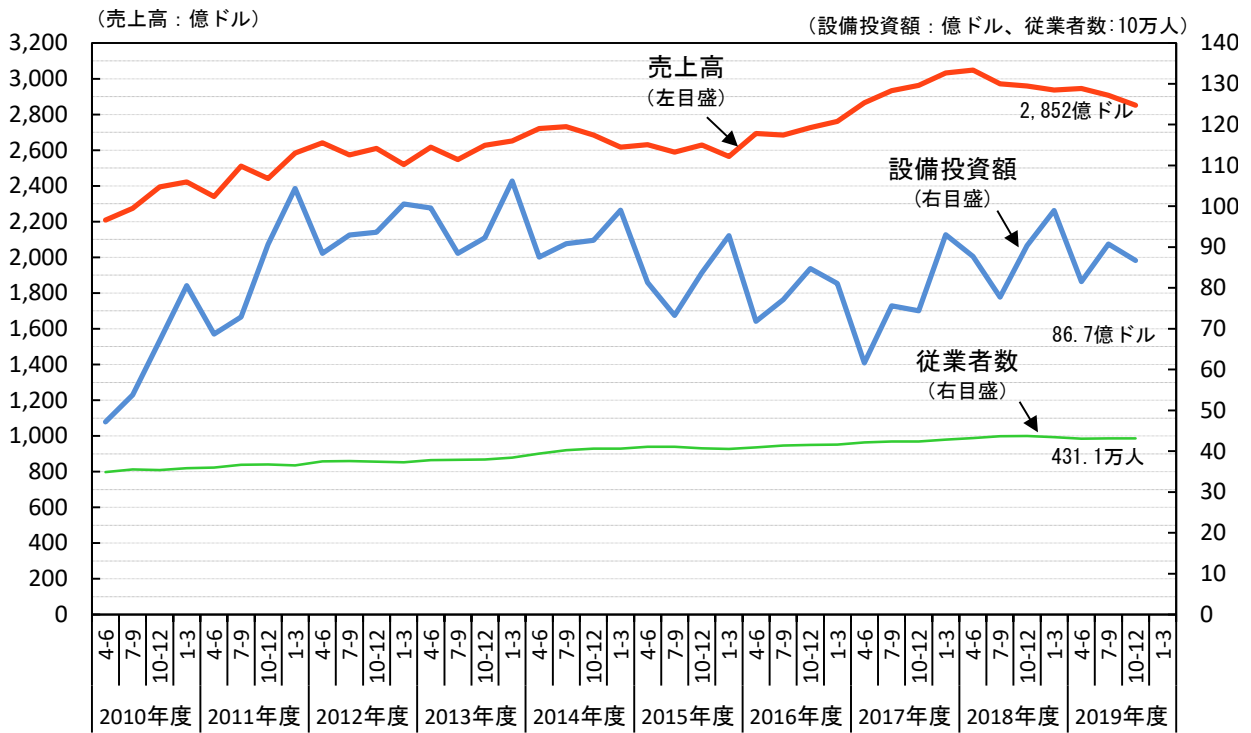
本調査の業種分類は、日本標準産業分類に準拠しています。

なお、「3 実績」以降では、全12業種中、売上高規模の大きい「化学」、「はん用・生産用・業務用機械(はん用等機械)」、「電気機械」、「輸送機械」を「主要4業種」として分析しています。

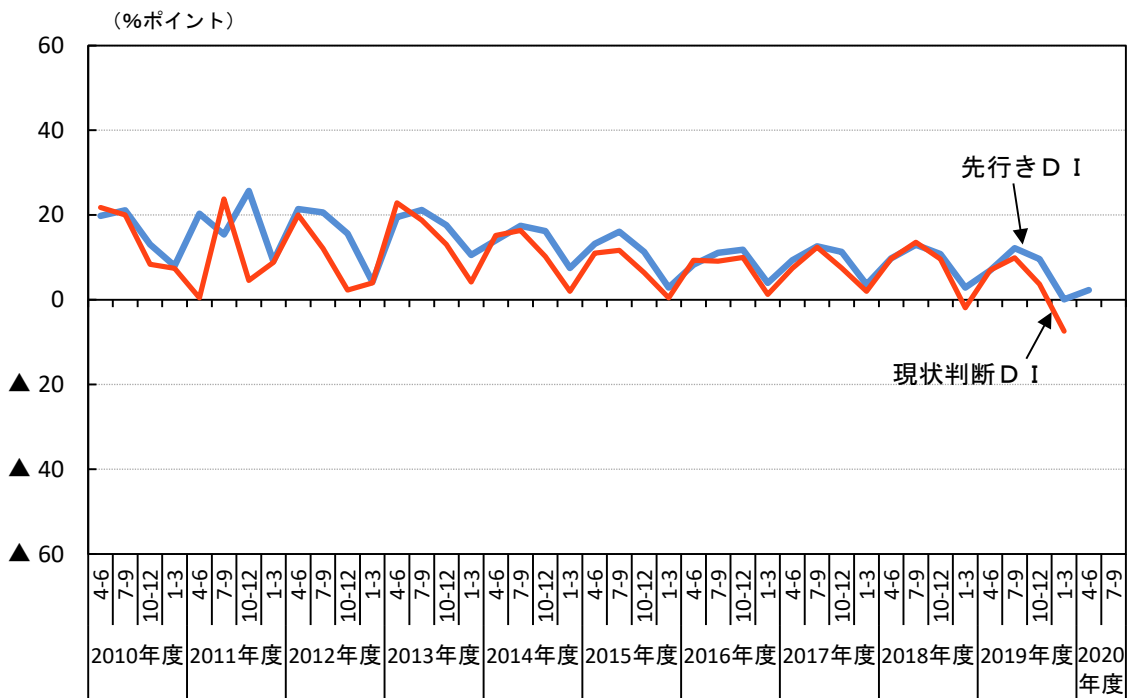
業種分類	日本標準産業分類(コード)
食料品・たばこ	食料品製造業(09)、飲料・たばこ・飼料製造業(10)
繊維	繊維工業(11)
木材・パルプ・紙・紙加工品	木材・木製品製造業(家具を除く)(12)、パルプ・紙・紙加工品製造業(14)
化学	化学工業(16)
窯業・土石	窯業・土石製品製造業(21)
鉄鋼	鉄鋼業(22)
非鉄金属	非鉄金属製造業(23)
金属	金属製品製造業(24)
はん用・生産用・業務用機械	はん用機械器具製造業(25)、生産用機械器具製造業(26)、業務用機械器具製造業(27)
電気機械	電子部品・デバイス・電子回路製造業(28)、電気機械器具製造業(29)、情報通信機械器具製造業(30)
輸送機械	輸送用機械器具製造業(31)
その他	家具・装備品製造業(13)、印刷・同関連業(15)、石油製品・石炭製品製造業(17)、プラスチック製品製造業(別掲を除く)(18)、ゴム製品製造業(19)、なめし革・同製品・毛皮製造業(20)、その他の製造業(32)

## 2 概況

図表2-1 売上高・設備投資額・従業者数の実績（長期時系列）



図表2-2 売上高D I（長期時系列）



(1) 売上高

全地域の売上高は、2,852億ドル。北米やアジアの輸送機械が減少し、前年同期比▲3.4 %で4期連続のマイナス。

(2) 設備投資額

全地域の設備投資額は、86.7億ドル。中国の輸送機械が大きく減少し、同▲6.3%で2期ぶりのマイナス。

(3) 従業者

全地域の従業者数は、431.1万人。アジアの電気機械が減少し、同▲2.0%で3期連続のマイナス。

図表2-3 総括表

	売上高				設備投資額				従業者数			
	実績		現状DI	先行DI	実績		現状DI	先行DI	実数		現状DI	先行DI
	2019年10-12月		2020年1-3月	2020年4-6月	2019年10-12月		2020年1-3月	2020年4-6月	2019年12月末		2020年3月末	2020年6月末
	億ドル	前年比、%	%ポイント	%ポイント	億ドル	前年比、%	%ポイント	%ポイント	万人	前年比、%	%ポイント	%ポイント
<b>全地域</b>	<b>2,852</b>	<b>▲ 3.4</b>	<b>▲ 7.4</b>	<b>2.3</b>	<b>86.7</b>	<b>▲ 6.3</b>	<b>4.1</b>	<b>2.5</b>	<b>431.1</b>	<b>▲ 2.0</b>	<b>1.1</b>	<b>1.4</b>
化学	223	▲ 4.2	▲ 2.4	5.2	7.8	18.8	7.5	3.0	18.3	1.0	8.7	7.7
はん用等機械	271	▲ 1.6	▲ 9.5	3.0	6.5	▲ 4.8	▲ 4.2	2.5	48.5	0.1	7.4	4.8
電気機械	405	▲ 2.4	▲ 9.7	2.0	10.2	▲ 14.7	8.1	1.6	101.1	▲ 4.7	▲ 5.3	▲ 1.4
輸送機械	1,525	▲ 4.0	▲ 2.8	▲ 1.4	45.8	▲ 9.2	6.1	0.4	171.6	▲ 1.6	▲ 0.7	▲ 0.5
<b>北米</b>	<b>823</b>	<b>▲ 4.4</b>	<b>12.6</b>	<b>2.4</b>	<b>25.6</b>	<b>11.4</b>	<b>10.6</b>	<b>▲ 1.9</b>	<b>59.8</b>	<b>0.1</b>	<b>5.0</b>	<b>2.6</b>
化学	60	▲ 5.7	27.9	2.4	1.9	8.3	8.6	0.0	2.7	2.0	14.7	9.8
はん用等機械	94	▲ 0.4	1.5	4.6	2.5	▲ 29.3	1.6	1.7	8.7	5.1	27.7	12.3
電気機械	50	▲ 6.3	0.0	▲ 15.4	0.4	▲ 2.9	▲ 3.2	▲ 3.2	5.0	▲ 7.2	2.5	0.0
輸送機械	485	▲ 5.0	21.3	▲ 0.7	17.4	19.5	22.9	0.0	27.7	▲ 0.3	▲ 4.0	▲ 5.0
<b>アジア</b>	<b>1,491</b>	<b>▲ 2.9</b>	<b>▲ 14.4</b>	<b>1.8</b>	<b>45.6</b>	<b>▲ 13.0</b>	<b>3.3</b>	<b>3.3</b>	<b>295.1</b>	<b>▲ 3.0</b>	<b>0.2</b>	<b>1.3</b>
化学	97	▲ 5.0	▲ 9.8	7.1	4.1	31.6	9.2	4.1	11.5	0.6	8.2	8.7
はん用等機械	134	▲ 3.5	▲ 14.4	2.6	2.9	24.9	▲ 6.8	3.8	34.2	▲ 2.2	4.6	5.2
電気機械	306	▲ 1.8	▲ 12.4	3.4	8.9	▲ 12.2	7.5	0.5	88.6	▲ 4.5	▲ 7.7	▲ 2.4
輸送機械	746	▲ 2.6	▲ 13.8	▲ 3.5	20.5	▲ 24.7	3.6	0.7	100.4	▲ 2.5	▲ 1.2	▲ 0.1
<b>ASEAN 4</b>	<b>554</b>	<b>▲ 5.2</b>	<b>2.6</b>	<b>▲ 0.7</b>	<b>17.3</b>	<b>▲ 13.6</b>	<b>8.8</b>	<b>3.0</b>	<b>122.1</b>	<b>▲ 1.9</b>	<b>▲ 0.4</b>	<b>▲ 1.1</b>
化学	29	▲ 8.4	9.2	1.1	2.2	25.1	14.2	4.4	4.8	▲ 0.4	10.3	9.5
はん用等機械	32	▲ 5.1	▲ 16.7	0.0	0.7	48.0	▲ 6.1	▲ 4.6	11.9	▲ 1.6	0.0	2.4
電気機械	113	0.1	5.0	9.0	3.1	▲ 21.6	12.0	3.0	38.1	▲ 3.4	▲ 5.2	▲ 5.2
輸送機械	294	▲ 6.9	6.7	▲ 4.6	7.8	▲ 24.5	12.7	2.9	42.5	▲ 1.3	▲ 0.8	▲ 3.5
<b>NIEs 3</b>	<b>124</b>	<b>0.5</b>	<b>▲ 7.6</b>	<b>1.9</b>	<b>3.3</b>	<b>0.2</b>	<b>▲ 1.1</b>	<b>3.4</b>	<b>13.5</b>	<b>0.7</b>	<b>8.1</b>	<b>5.8</b>
化学	33	▲ 3.6	▲ 17.8	15.6	0.9	13.4	8.6	11.4	1.8	9.9	11.6	9.3
はん用等機械	22	32.2	▲ 7.5	▲ 15.4	0.3	63.4	0.0	9.1	2.4	3.0	17.9	17.9
電気機械	26	▲ 4.8	▲ 6.0	3.1	0.8	40.9	▲ 3.1	▲ 9.7	3.7	4.9	5.5	▲ 5.7
輸送機械	18	7.7	▲ 7.4	▲ 13.0	0.5	▲ 37.8	▲ 4.2	▲ 5.0	1.7	▲ 4.0	0.0	13.0
<b>中国(含、香港)</b>	<b>651</b>	<b>▲ 1.1</b>	<b>▲ 34.9</b>	<b>▲ 1.3</b>	<b>16.0</b>	<b>▲ 25.0</b>	<b>▲ 0.5</b>	<b>3.2</b>	<b>103.0</b>	<b>▲ 5.3</b>	<b>▲ 2.3</b>	<b>1.5</b>
化学	28	▲ 2.4	▲ 29.3	7.5	0.7	87.1	6.0	0.0	3.1	0.2	5.8	6.8
はん用等機械	68	▲ 8.4	▲ 23.3	2.6	1.4	79.5	▲ 10.3	5.2	13.8	▲ 4.4	0.7	1.3
電気機械	149	0.3	▲ 29.0	▲ 1.7	3.9	▲ 25.6	6.4	0.0	35.9	▲ 8.2	▲ 13.9	0.0
輸送機械	329	0.4	▲ 46.1	▲ 6.7	6.7	▲ 40.1	▲ 5.8	▲ 1.1	30.5	▲ 2.6	▲ 3.7	0.5
<b>欧州</b>	<b>338</b>	<b>▲ 2.2</b>	<b>11.7</b>	<b>5.8</b>	<b>10.8</b>	<b>▲ 0.7</b>	<b>3.5</b>	<b>3.6</b>	<b>43.1</b>	<b>0.2</b>	<b>3.4</b>	<b>▲ 1.0</b>
化学	62	▲ 1.1	19.6	▲ 4.8	1.7	▲ 3.3	▲ 2.7	▲ 2.7	3.7	1.3	6.9	▲ 2.5
はん用等機械	40	0.3	5.6	2.9	1.0	27.5	0.0	0.0	4.6	5.4	2.9	▲ 4.3
電気機械	36	▲ 2.4	8.3	2.7	0.8	▲ 37.9	23.4	13.3	3.9	▲ 8.3	11.1	11.4
輸送機械	139	▲ 4.4	20.3	8.6	4.5	7.6	▲ 3.0	0.0	20.3	0.2	5.4	▲ 1.4
(参考) ASEAN 10	666	▲ 4.9	1.1	3.0	21.2	▲ 6.9	7.7	3.8	162.3	▲ 1.7	1.2	0.0
化学	40	▲ 8.8	6.5	5.1	2.4	14.0	11.7	2.7	5.7	▲ 0.4	10.7	9.4
はん用等機械	51	5.8	▲ 15.7	1.9	1.1	46.5	▲ 5.8	▲ 3.5	17.3	▲ 1.5	1.9	3.9
電気機械	135	▲ 3.7	7.4	10.5	4.2	▲ 7.9	13.0	4.5	48.9	▲ 2.1	▲ 0.5	▲ 3.5
輸送機械	330	▲ 6.4	2.5	▲ 3.6	8.7	▲ 20.9	10.4	4.3	54.4	▲ 1.7	▲ 0.4	▲ 1.9

※(参考)ASEAN10は平成28(2016)年4-6月期から公表。

※前年同期比及び寄与度は、前年度から継続して提出のあった現地法人の集計値を使って算出しています(当期において新規設立・廃業等が生じた現地法人を含む)。そのため、実績値同士で求めた数値とは異なります(次ページ以降同じ)。

### 3 実績

#### (1) 売上高実績

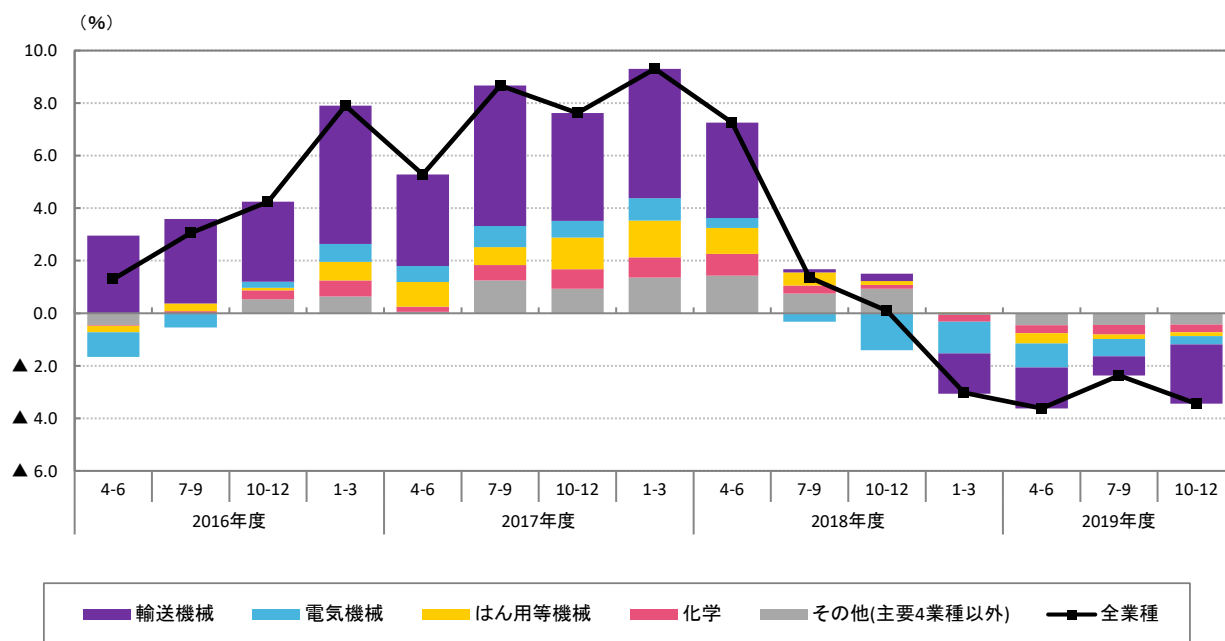
##### ①業種別

全業種合計は、前年同期比▲3.4%と4期連続のマイナス。北米やASEAN4の輸送機械が特に減少。  
実績額は2,852億ドル(30兆9,972億円)。

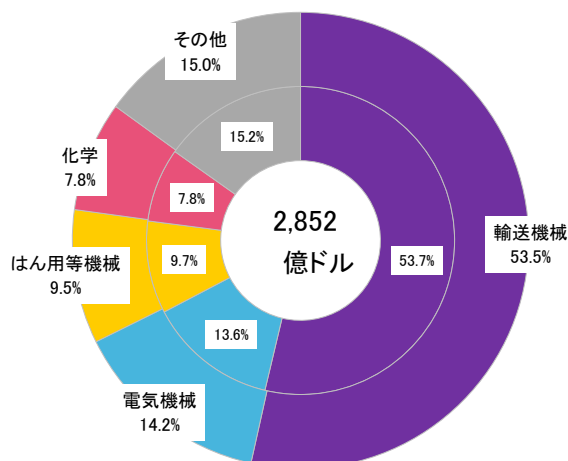
##### ○主要4業種

輸送機械は、北米やASEAN4などで自動車販売が減少したことなどにより、同▲4.0%と4期連続のマイナス。  
電気機械は、アジアで電子部品の売上が減少したことなどにより、同▲2.4%と6期連続のマイナス。  
化学は、同▲4.2%と4期連続のマイナス。  
はん用等機械は、同▲1.6%と3期連続のマイナス。

図表3-1-1 業種別 売上高実績 寄与度（前年同期比）



図表3-1-2 業種別 売上高実績 構成比



※外円は当該期、内円は前年同期、中心は当該期実績。四捨五入により合計と一致しない場合がある。



②地域別

**全地域合計は、前年同期比▲3.4%。アジア、北米が大きく減少となった。**

**国別の前年同期比をみると、アメリカ(▲6.1%)、タイ(▲7.4%)、中国(▲1.1%)が特に減少。**

○北米 <売上高シェア 28.8%>

売上高実績は、823億ドル。同▲4.4%と2期ぶりのマイナス。

アメリカ(同▲6.1%)は4期連続のマイナス。

○アジア <売上高シェア 52.3%>

売上高実績は、1,491億ドル。同▲2.9%と4期連続のマイナス。

タイ(同▲7.4%)は3期連続のマイナス。

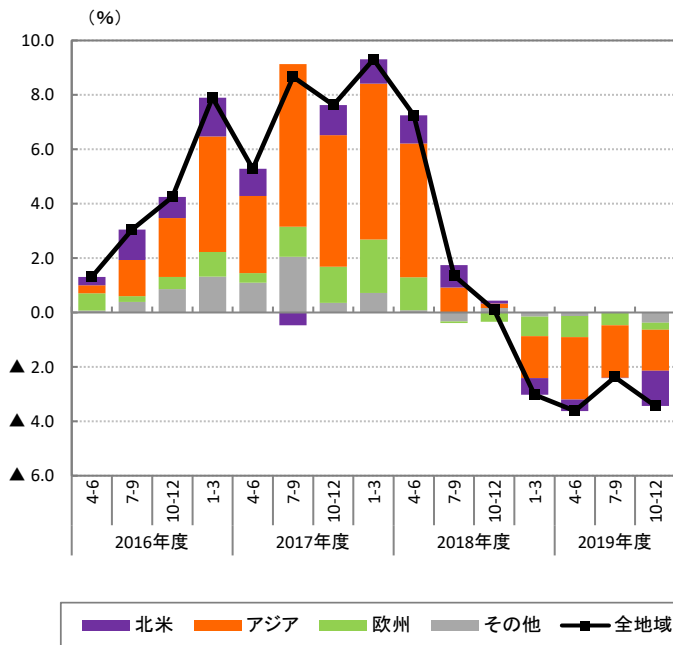
中国(同▲1.1%)は6期連続のマイナス。

○欧州 <売上高シェア 11.8%>

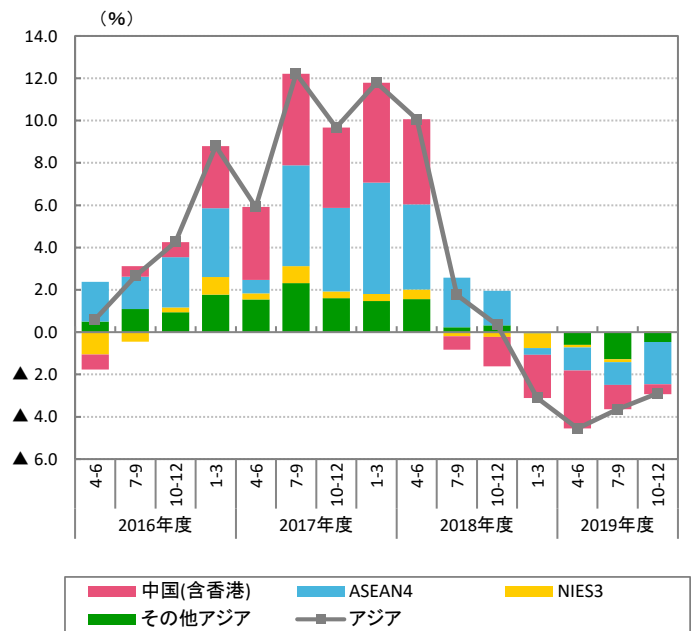
売上高実績は、338億ドル。同▲2.2%と6期連続のマイナス。

イギリス(同▲5.5%)は6期連続のマイナス。

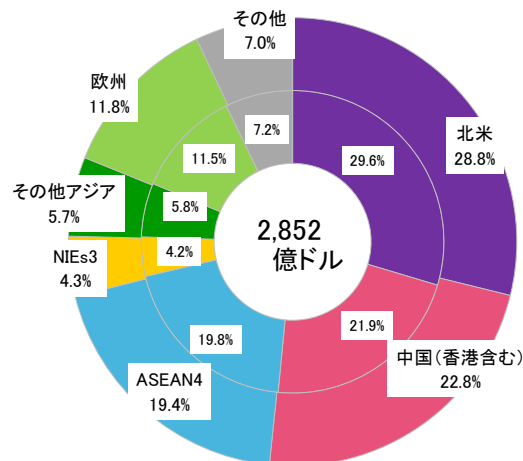
図表3-1-3 地域別 売上高実績 寄与度(前年同期比)



図表3-1-4 アジア地域別 売上高実績 寄与度(前年同期比)



図表3-1-5 地域別 売上高実績 構成比



※外円は当該期、内円は前年同期、中心は当該期実績。四捨五入により合計と一致しない場合がある。

(2) 設備投資額（有形固定資産（土地を除く）の当期取得額）実績

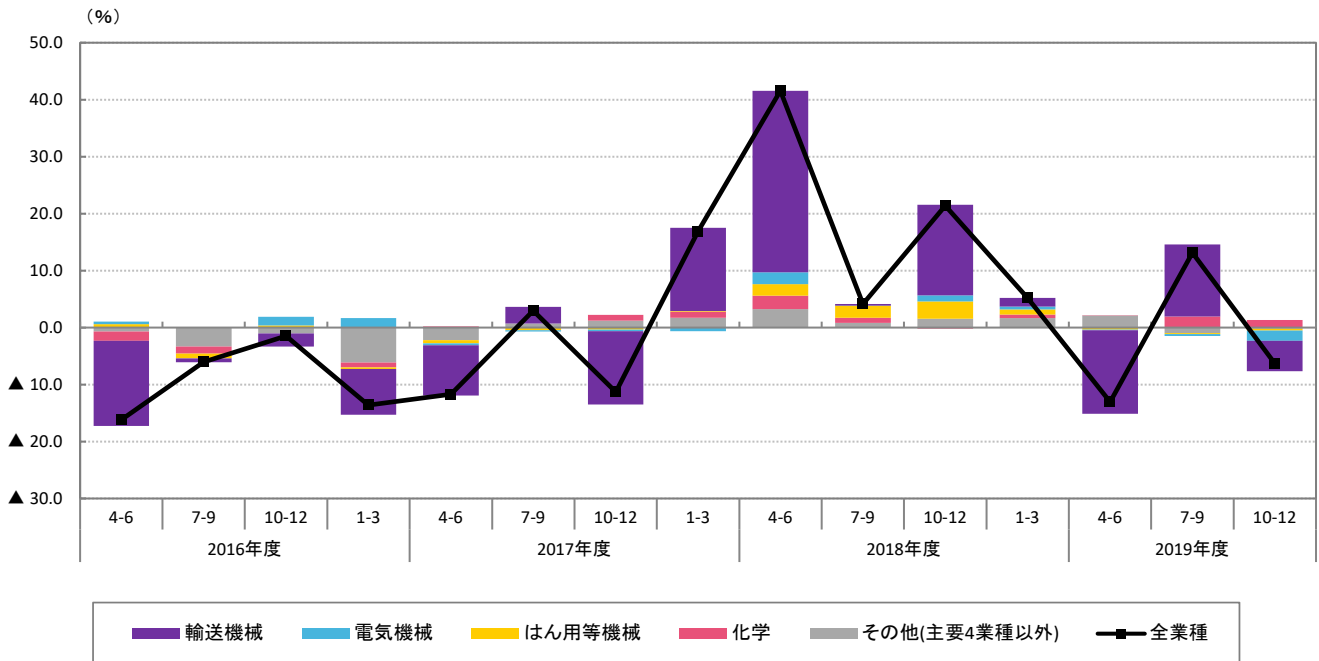
①業種別

**全業種合計は、前年同期比▲6.3%と2期ぶりのマイナス。アジアの輸送機械が特に減少。実績額は86.7億ドル(9,424億円)。**

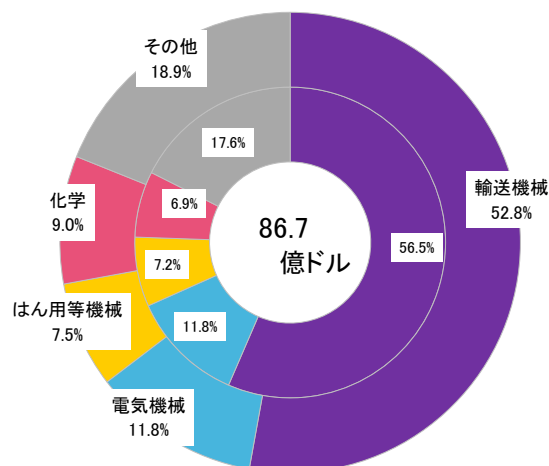
○主要4業種

輸送機械は、同▲9.2%と2期ぶりのマイナス。  
 電気機械は、同▲14.7%と3期連続のマイナス。  
 はん用等機械は、同▲4.8%と3期連続のマイナス。  
 化学は、同+18.8%と4期連続のプラス。

図表3-2-1 業種別 設備投資額実績 寄与度（前年同期比）



図表3-2-2 業種別 設備投資額実績 構成比



※外円は当該期、内円は前年同期、中心は当該期実績。四捨五入により合計と一致しない場合がある。

②地域別

**全地域合計は、前年同期比▲6.3%。アジアが特に減少。**

**国別の前年同期比をみると、中国(▲25.0%)、タイ(▲21.1%)、インドネシア(▲8.0%)が特に減少。**

○北米 <設備投資額シェア 29.5%>

設備投資額実績は、25.6億ドル。同+11.4%と2期連続のプラス。

アメリカ(同+16.2%)は2期連続のプラス。

○アジア <設備投資額シェア 52.6%>

設備投資額実績は、45.6億ドル。同▲13.0%と9期ぶりのマイナス。

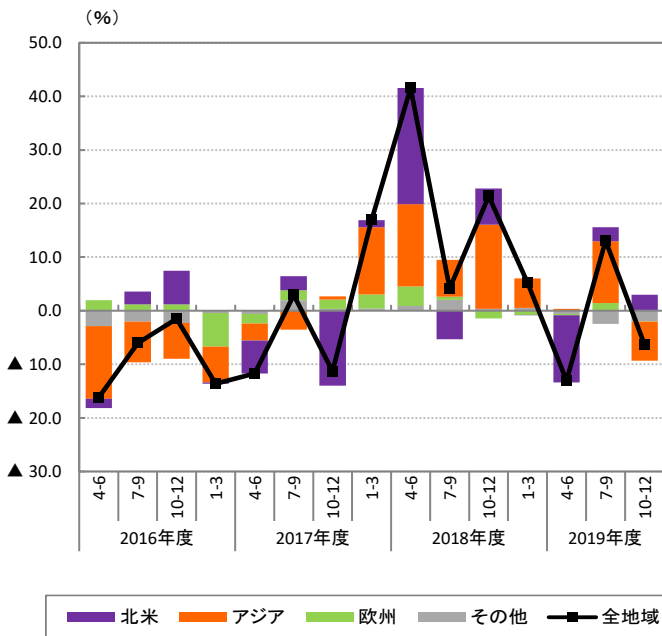
中国(同▲25.0%)は10期ぶりのマイナス。

タイ(同▲21.1%)は10期ぶりのマイナス。

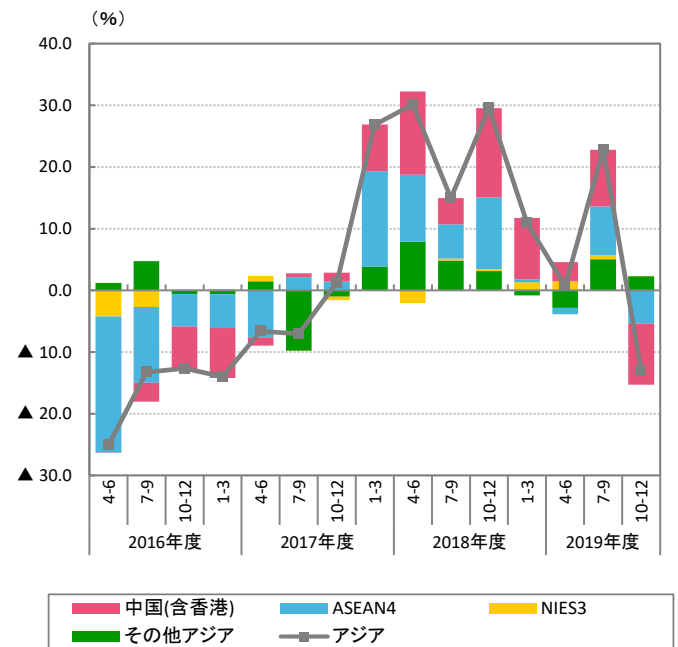
○欧州 <設備投資額シェア 12.4%>

設備投資額実績は、10.8億ドル。同▲0.7%と2期ぶりのマイナス。

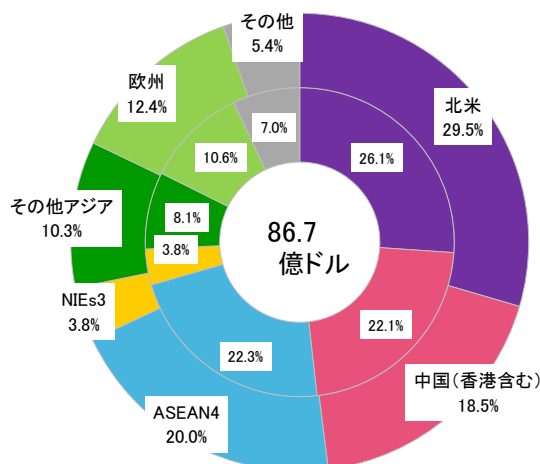
図表3-2-3 地域別 設備投資額実績 寄与度(前年同期比)



図表3-2-4 アジア地域別 設備投資額実績 寄与度(前年同期比)



図表3-2-5 地域別 設備投資額実績 構成比



※外円は当該期、内円は前年同期、中心は当該期実績。四捨五入により合計と一致しない場合がある。

### (3) 従業者数実績

#### ①業種別

**全業種合計は、前年同期比▲2.0%と3期連続のマイナス。アジアの電気機械や輸送機械が減少し、実績は431.1万人。**

#### ○主要4業種

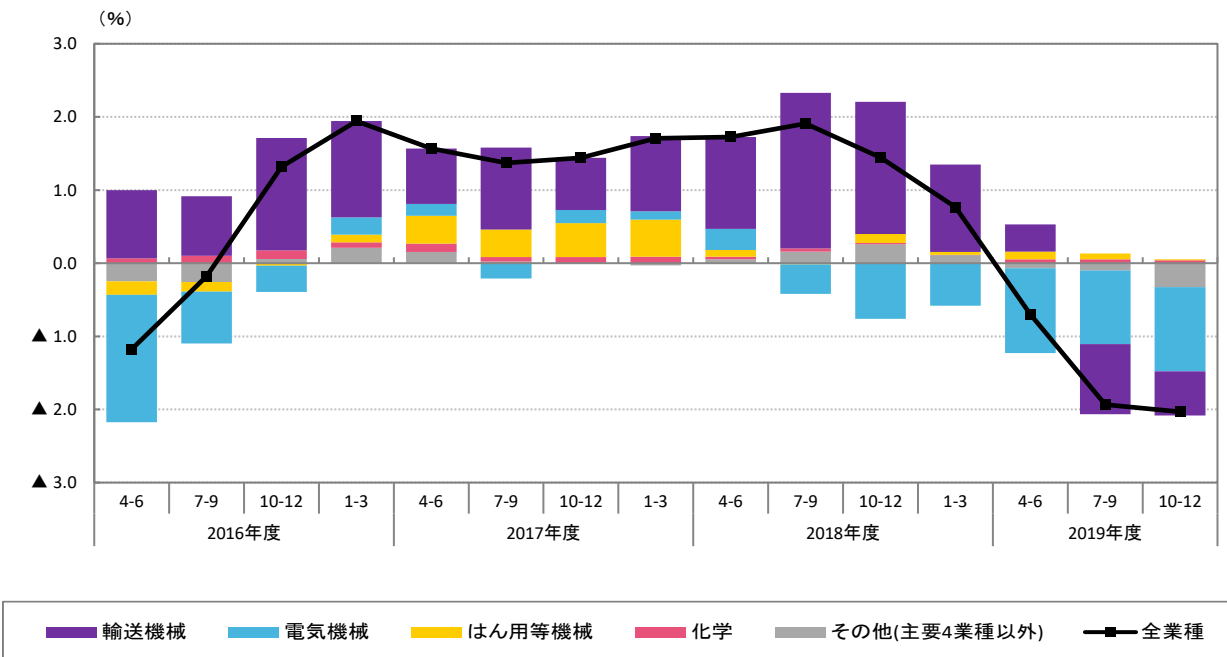
電気機械は、同▲4.7%と6期連続のマイナス。

輸送機械は、同▲1.6%と2期連続のマイナス。

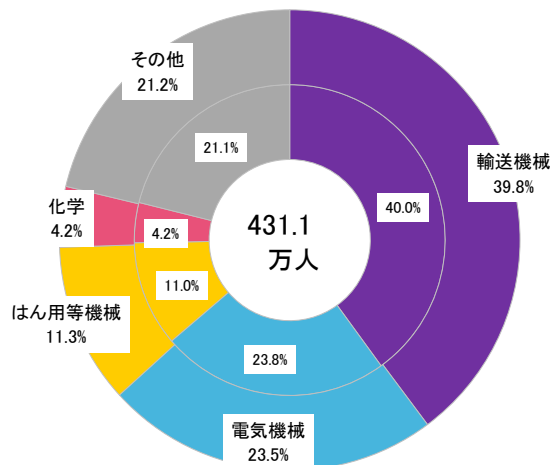
はん用等機械は、同+0.1%と5期連続のプラス。

化学は、同+1.0%と16期連続のプラス。

図表3-3-1 業種別 従業者数実績 寄与度（前年同期比）



図表3-3-2 業種別 従業者数実績 構成比



※外円は当該期、内円は前年同期、中心は当該期実績。四捨五入により合計と一致しない場合がある。

②地域別

**全地域合計は、前年同期比▲2.0%。中国やASEAN4が大きく減少。**

**国別の前年同期比をみると、中国(▲5.3%)、インド(▲5.1%)が特に減少。**

○北米 <従業員数シェア 13.9%>

従業員数実績は、59.8万人。同+0.1%と34期連続のプラス。

アメリカ(同+0.2%)は39期連続のプラス。

○アジア <従業員数シェア 68.5%>

従業員数実績は、295.1万人。同▲3.0%と3期連続のマイナス。

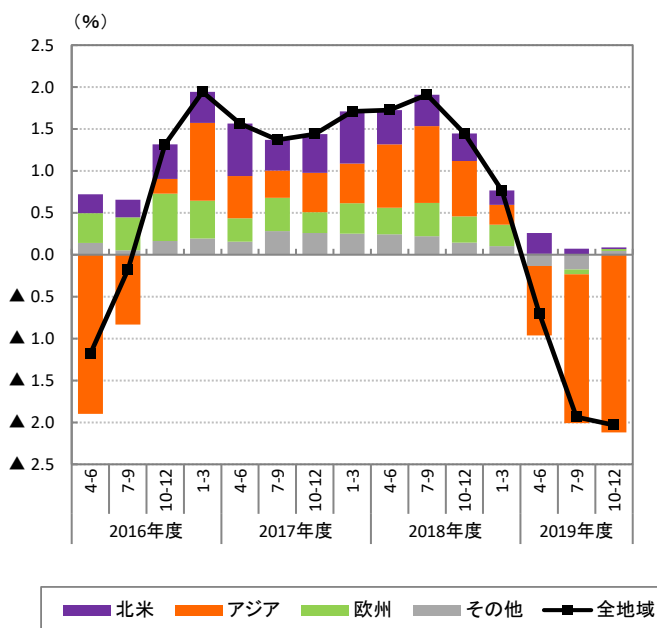
中国(同▲5.3%)は32期連続のマイナス。

インド(同▲5.1%)は2期連続のマイナス。

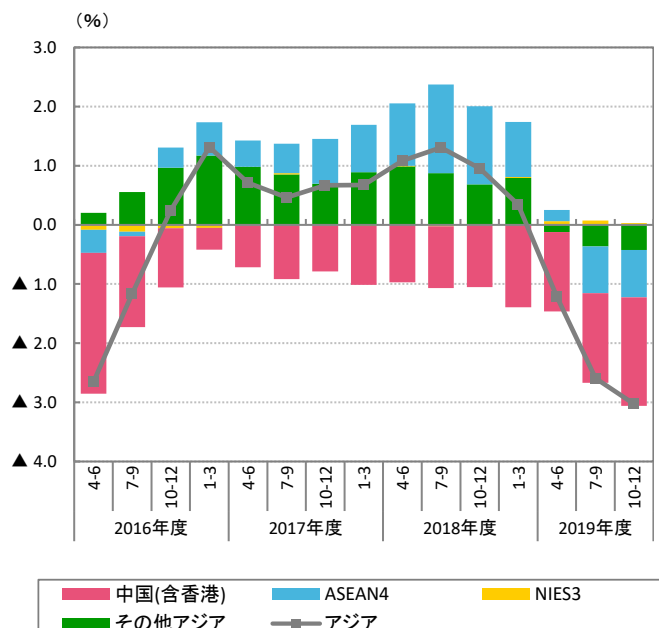
○欧州 <従業員数シェア 10.0%>

従業員数実績は、43.1万人。同+0.2%と2期ぶりのプラスとなった。

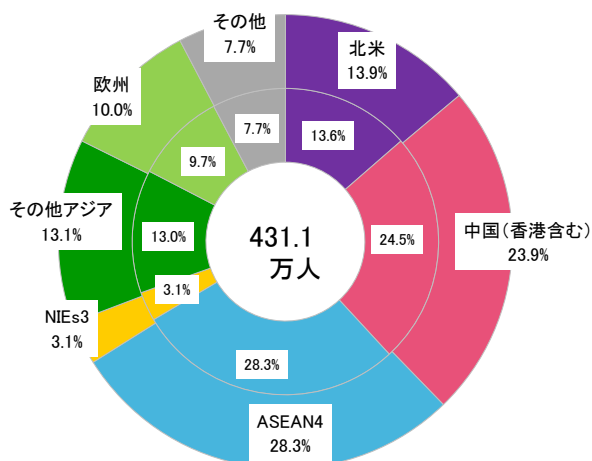
図表3-3-3 地域別 従業員数実績 寄与度(前年同期比)



図表3-3-4 アジア地域別 従業員数実績 寄与度(前年同期比)



図表3-3-5 地域別 従業員数実績 構成比



※外円は当該期、内円は前年同期、中心は当該期実績。四捨五入により合計と一致しない場合がある。

<参考>

# 統計表抜粋

## I-1. 実績総括表

( 単位 : 金額=万ドル、人数=人、前年同期比=% )

全地域	実績							前年同期比						
	2017年度	2018年度	2018年度		2019年度			2017年度	2018年度	2018年度		2019年度		
			10-12月期	1-3月期	4-6月期	7-9月期	10-12月期			10-12月期	1-3月期	4-6月期	7-9月期	10-12月期
売上高	117,920,861	119,163,845	29,591,392	29,370,026	29,457,233	29,065,050	P 28,518,873	7.7	1.3	0.1	▲ 3.0	▲ 3.6	▲ 2.4	P ▲ 3.4
うち自国内向け	85,759,808	87,070,528	21,611,664	21,630,182	21,669,604	21,256,396	P 20,757,949	7.7	1.7	0.6	▲ 2.0	▲ 2.6	▲ 1.7	P ▲ 3.9
うち日本国向け	10,399,378	10,421,964	2,711,687	2,402,581	2,512,852	2,585,206	P 2,690,127	8.5	▲ 0.6	▲ 1.3	▲ 6.2	▲ 5.0	▲ 4.4	P 0.1
うち日本以外の第三国向け	21,761,676	21,671,352	5,268,041	5,337,264	5,274,777	5,223,447	P 5,070,797	7.4	0.7	▲ 1.5	▲ 5.8	▲ 6.9	▲ 4.1	P ▲ 3.3
有形固定資産(除土地)取得額	3,047,719	3,547,526	903,604	989,355	815,217	907,714	P 867,019	▲ 0.5	16.3	21.4	5.2	▲ 13.0	13.1	P ▲ 6.3
従業者数(期末)	4,287,999	4,346,415	4,373,732	4,346,415	4,307,554	4,315,574	P 4,311,450	1.7	0.8	1.4	0.8	▲ 0.7	▲ 1.9	P ▲ 2.0

北米	実績							前年同期比						
	2017年度	2018年度	2018年度		2019年度			2017年度	2018年度	2018年度		2019年度		
			10-12月期	1-3月期	4-6月期	7-9月期	10-12月期			10-12月期	1-3月期	4-6月期	7-9月期	10-12月期
売上高	35,314,218	35,630,837	8,767,331	8,933,688	9,050,857	8,576,696	P 8,226,818	2.0	1.1	0.3	▲ 2.0	▲ 1.4	0.0	P ▲ 4.4
うち自国内向け	31,821,916	31,877,495	7,852,100	8,031,602	8,143,715	7,682,614	P 7,350,525	0.7	0.6	0.3	▲ 1.7	▲ 0.3	0.9	P ▲ 4.7
うち日本国向け	588,702	608,716	157,043	135,871	161,975	142,838	P 149,937	6.3	2.7	4.0	▲ 6.3	▲ 4.9	▲ 4.8	P 6.2
うち日本以外の第三国向け	2,903,601	3,144,627	758,188	766,215	745,167	751,244	P 726,355	19.2	6.0	0.5	▲ 4.7	▲ 11.9	▲ 7.9	P ▲ 3.8
有形固定資産(除土地)取得額	930,326	1,063,075	235,655	284,865	217,320	243,368	P 256,006	▲ 12.3	15.7	27.1	▲ 0.1	▲ 34.2	9.3	P 11.4
従業者数(期末)	588,131	599,584	594,912	599,584	598,805	596,018	P 598,170	4.7	1.3	2.4	1.3	1.9	0.6	P 0.1

アジア	実績							前年同期比						
	2017年度	2018年度	2018年度		2019年度			2017年度	2018年度	2018年度		2019年度		
			10-12月期	1-3月期	4-6月期	7-9月期	10-12月期			10-12月期	1-3月期	4-6月期	7-9月期	10-12月期
売上高	58,501,906	60,259,814	15,286,818	14,437,556	14,662,364	14,826,214	P 14,908,679	9.9	2.1	0.3	▲ 3.1	▲ 4.6	▲ 3.7	P ▲ 2.9
うち自国内向け	38,554,851	40,309,656	10,238,757	9,756,867	9,875,624	9,904,817	P 10,004,619	12.3	3.7	1.7	▲ 1.3	▲ 4.0	▲ 3.3	P ▲ 3.2
うち日本国向け	9,393,774	9,398,658	2,443,247	2,162,911	2,233,204	2,322,352	P 2,417,237	8.6	▲ 0.8	▲ 2.0	▲ 6.3	▲ 6.1	▲ 5.3	P ▲ 1.0
うち日本以外の第三国向け	10,553,280	10,551,500	2,604,814	2,517,778	2,553,535	2,599,046	P 2,486,823	3.2	▲ 1.4	▲ 2.9	▲ 7.6	▲ 5.5	▲ 3.5	P ▲ 3.4
有形固定資産(除土地)取得額	1,514,499	1,831,488	508,560	524,871	441,267	501,554	P 456,068	4.2	20.6	29.5	10.9	0.7	22.8	P ▲ 13.0
従業者数(期末)	2,954,396	2,978,593	3,017,490	2,978,593	2,956,782	2,955,911	P 2,950,807	0.7	0.3	1.0	0.3	▲ 1.2	▲ 2.6	P ▲ 3.0

ASEAN4	実績							前年同期比						
	2017年度	2018年度	2018年度		2019年度			2017年度	2018年度	2018年度		2019年度		
			10-12月期	1-3月期	4-6月期	7-9月期	10-12月期			10-12月期	1-3月期	4-6月期	7-9月期	10-12月期
売上高	21,831,527	23,100,211	5,857,770	5,641,622	5,483,545	5,798,874	P 5,535,090	9.5	5.0	4.3	▲ 0.8	▲ 2.9	▲ 2.7	P ▲ 5.2
うち自国内向け	12,688,591	13,658,457	3,459,243	3,400,268	3,253,874	3,451,571	P 3,282,860	10.2	7.2	5.9	2.1	▲ 1.3	▲ 1.9	P ▲ 5.2
うち日本国向け	3,682,668	3,721,214	996,173	858,846	838,828	952,864	P 995,725	12.1	1.0	3.8	▲ 5.3	▲ 6.9	▲ 1.3	P 2.1
うち日本以外の第三国向け	5,460,267	5,720,540	1,402,354	1,382,508	1,390,844	1,394,440	P 1,256,504	6.6	2.3	1.1	▲ 4.9	▲ 4.2	▲ 5.5	P ▲ 9.5
有形固定資産(除土地)取得額	627,993	729,831	201,691	208,766	165,257	191,770	P 173,207	7.8	16.0	29.1	1.0	▲ 2.6	19.2	P ▲ 13.6
従業者数(期末)	1,197,998	1,231,534	1,239,875	1,231,534	1,221,312	1,222,201	P 1,221,169	1.9	2.2	3.2	2.2	0.4	▲ 1.9	P ▲ 1.9

(参考) ASEAN10	実績							前年同期比						
	2017年度	2018年度	2018年度		2019年度			2017年度	2018年度	2018年度		2019年度		
			10-12月期	1-3月期	4-6月期	7-9月期	10-12月期			10-12月期	1-3月期	4-6月期	7-9月期	10-12月期
売上高	25,670,005	27,408,340	7,034,708	6,656,332	6,554,634	6,855,547	P 6,658,878	9.0	5.4	5.5	0.0	▲ 1.8	▲ 2.3	P ▲ 4.9
うち自国内向け	14,384,335	15,579,558	3,997,863	3,857,107	3,738,953	3,933,724	P 3,804,701	9.5	7.7	7.5	3.0	▲ 0.3	▲ 1.4	P ▲ 5.0
うち日本国向け	4,671,158	4,913,653	1,327,377	1,132,585	1,116,610	1,217,287	P 1,265,978	12.8	2.1	4.1	▲ 2.3	▲ 6.6	▲ 3.9	P ▲ 3.7
うち日本以外の第三国向け	6,614,512	6,915,129	1,709,469	1,666,639	1,699,071	1,704,536	P 1,588,200	5.8	2.5	1.9	▲ 5.0	▲ 2.1	▲ 3.2	P ▲ 5.5
有形固定資産(除土地)取得額	712,547	830,185	226,618	240,952	200,034	223,750	P 212,336	5.2	15.8	27.3	3.2	1.6	20.7	P ▲ 6.9
従業者数(期末)	1,582,183	1,634,898	1,644,304	1,634,898	1,618,266	1,621,960	P 1,622,970	2.2	2.6	2.8	2.6	0.1	▲ 1.3	P ▲ 1.7

NIEs3	実績							前年同期比								
	2017年度	2018年度	2018年度		2019年度			2017年度	2018年度	2018年度		2019年度				
			10-12月期	1-3月期	4-6月期	7-9月期	10-12月期			10-12月期	1-3月期	4-6月期	7-9月期	10-12月期		
売上高	5,131,817	4,937,957	1,242,478	1,173,739	1,251,444	1,200,595	P	1,236,784	4.8	▲2.0	▲2.6	▲8.3	▲1.5	▲1.8	P	0.5
うち自国内向け	3,162,613	2,994,764	762,722	698,174	760,705	720,539	P	725,253	5.5	▲4.2	▲4.0	▲9.8	▲3.1	▲3.4	P	▲4.9
うち日本国向け	562,908	511,115	125,380	125,037	131,374	134,033	P	148,659	6.3	0.8	▲2.2	▲5.9	▲1.4	1.1	P	16.7
うち日本以外の第三国向け	1,406,296	1,432,079	354,377	350,528	359,365	346,023	P	362,871	2.8	1.8	0.6	▲5.8	2.4	1.0	P	8.4
有形固定資産(除土地)取得額	120,088	120,390	33,925	35,901	39,508	27,955	P	33,008	0.6	1.6	3.7	20.5	28.7	10.3	P	0.2
従業員数(期末)	134,466	133,545	135,210	133,545	134,355	135,212	P	135,228	▲0.4	0.4	▲0.2	0.4	1.6	1.8	P	0.7

中国(香港含)	実績							前年同期比								
	2017年度	2018年度	2018年度		2019年度			2017年度	2018年度	2018年度		2019年度				
			10-12月期	1-3月期	4-6月期	7-9月期	10-12月期			10-12月期	1-3月期	4-6月期	7-9月期	10-12月期		
売上高	25,186,201	25,394,555	6,480,620	5,990,791	6,258,921	6,256,162	P	6,505,026	9.8	▲0.2	▲3.2	▲4.9	▲6.4	▲2.8	P	▲1.1
うち自国内向け	18,341,224	19,004,386	4,882,962	4,520,263	4,716,099	4,677,386	P	4,874,994	13.7	2.0	▲0.8	▲2.9	▲5.8	▲2.0	P	▲1.9
うち日本国向け	4,237,411	4,047,402	1,008,805	921,675	1,002,469	988,128	P	1,025,224	4.7	▲4.3	▲8.6	▲10.8	▲6.2	▲7.7	P	1.2
うち日本以外の第三国向け	2,607,565	2,342,766	588,853	548,853	540,354	590,648	P	604,808	▲5.4	▲10.5	▲13.2	▲11.8	▲12.0	▲0.6	P	2.5
有形固定資産(除土地)取得額	493,730	655,002	200,036	175,191	152,054	188,284	P	160,264	7.5	32.4	39.4	36.1	9.2	25.3	P	▲25.0
従業員数(期末)	1,082,803	1,045,647	1,073,284	1,045,647	1,036,465	1,036,958	P	1,029,513	▲2.7	▲3.9	▲2.9	▲3.9	▲3.9	▲4.4	P	▲5.3

その他アジア	実績							前年同期比								
	2017年度	2018年度	2018年度		2019年度			2017年度	2018年度	2018年度		2019年度				
			10-12月期	1-3月期	4-6月期	7-9月期	10-12月期			10-12月期	1-3月期	4-6月期	7-9月期	10-12月期		
売上高	6,352,361	6,827,091	1,705,950	1,631,404	1,668,453	1,570,582	P	1,631,779	16.5	4.6	3.1	▲0.5	▲5.2	▲11.3	P	▲4.2
うち自国内向け	4,362,423	4,652,049	1,133,831	1,138,163	1,144,946	1,055,321	P	1,121,511	18.4	6.0	4.3	0.9	▲4.7	▲12.5	P	▲1.1
うち日本国向け	910,787	1,118,927	312,889	257,353	260,534	247,326	P	247,628	16.2	7.3	5.0	13.4	▲5.1	▲13.4	P	▲25.5
うち日本以外の第三国向け	1,079,151	1,056,115	259,229	235,889	262,973	267,935	P	262,641	9.0	▲3.4	▲3.7	▲16.1	▲7.6	▲3.7	P	4.7
有形固定資産(除土地)取得額	272,688	326,266	72,908	105,014	84,449	93,545	P	89,589	▲6.4	18.2	21.0	▲3.7	▲13.1	31.5	P	15.7
従業員数(期末)	539,129	567,867	569,121	567,867	564,650	561,540	P	564,897	5.2	4.5	3.8	4.5	▲0.6	▲2.0	P	▲2.4

欧州	実績							前年同期比								
	2017年度	2018年度	2018年度		2019年度			2017年度	2018年度	2018年度		2019年度				
			10-12月期	1-3月期	4-6月期	7-9月期	10-12月期			10-12月期	1-3月期	4-6月期	7-9月期	10-12月期		
売上高	14,833,177	14,065,430	3,400,133	3,654,794	3,493,138	3,248,352	P	3,378,495	10.2	0.1	▲2.9	▲5.5	▲6.3	▲4.1	P	▲2.2
うち自国内向け	7,745,558	7,423,512	1,790,649	1,937,058	1,830,596	1,725,071	P	1,794,792	11.1	▲0.2	▲3.4	▲5.6	▲6.2	▲5.3	P	▲2.1
うち日本国向け	308,851	295,887	81,049	75,336	85,687	82,172	P	89,780	12.3	▲2.6	2.9	▲6.4	22.8	17.1	P	16.8
うち日本以外の第三国向け	6,778,768	6,346,031	1,528,435	1,642,400	1,576,854	1,441,109	P	1,493,923	9.0	0.5	▲2.6	▲5.4	▲7.7	▲3.8	P	▲3.4
有形固定資産(除土地)取得額	369,848	387,052	95,748	104,739	102,644	111,559	P	107,916	10.8	2.3	▲10.4	▲6.8	▲2.7	11.9	P	▲0.7
従業員数(期末)	411,012	423,513	422,585	423,513	421,362	429,833	P	431,242	3.7	2.6	3.1	2.6	0.1	▲0.6	P	0.2

その他	実績							前年同期比								
	2017年度	2018年度	2018年度		2019年度			2017年度	2018年度	2018年度		2019年度				
			10-12月期	1-3月期	4-6月期	7-9月期	10-12月期			10-12月期	1-3月期	4-6月期	7-9月期	10-12月期		
売上高	9,271,560	9,207,763	2,137,111	2,343,988	2,250,875	2,413,787	P	2,004,882	14.1	▲0.8	2.3	▲2.1	▲1.8	0.4	P	▲5.3
うち自国内向け	7,637,482	7,459,865	1,730,158	1,904,654	1,819,669	1,943,894	P	1,608,014	14.6	▲2.5	0.5	▲3.1	▲1.8	0.7	P	▲6.3
うち日本国向け	108,051	118,704	30,349	28,462	31,985	37,845	P	33,172	▲5.1	10.5	20.3	8.7	5.2	17.8	P	2.9
うち日本以外の第三国向け	1,526,027	1,629,194	376,604	410,871	399,221	432,049	P	363,696	13.4	7.1	10.2	2.4	▲2.2	▲1.9	P	▲1.1
有形固定資産(除土地)取得額	233,045	265,911	63,641	74,880	53,985	51,233	P	47,029	7.1	12.4	4.7	7.2	▲8.7	▲27.2	P	▲27.6
従業員数(期末)	334,460	344,725	338,745	344,725	330,605	333,812	P	331,231	3.7	1.2	2.1	1.2	▲1.6	▲2.2	P	0.7

注：毎年4-6月期に調査対象の追加及び見直しを実施しております。  
前年同期比は、前年度から継続して提出のあった現地法人の集計値を使って算出しています（当期において新規設立・廃業等が生じた現地法人を含む）。  
そのため、実績値同士で求めた数値とは異なります。



I-2. 実績内訳表 全地域

売上高	実績 (万ドル)							前年同期比 (%)						
	2017年度	2018年度	2018年度		2019年度			2017年度	2018年度	2018年度		2019年度		
			10-12月期	1-3月期	4-6月期	7-9月期	10-12月期			10-12月期	1-3月期	4-6月期	7-9月期	10-12月期
全業種	117,920,861	119,163,845	29,591,392	29,370,026	29,457,233	29,065,050	P 28,518,873	7.7	1.3	0.1	▲ 3.0	▲ 3.6	▲ 2.4	P ▲ 3.4
食料品・たばこ	2,991,418	3,208,003	807,239	733,302	859,344	908,403	P 807,466	0.9	6.8	7.1	1.1	0.9	2.1	P 2.9
繊維	819,657	890,293	216,176	215,761	219,650	208,795	P 202,218	2.3	6.9	3.5	2.2	▲ 4.2	▲ 7.7	P ▲ 6.3
木材・パルプ・紙・紙加工品	946,636	1,079,411	271,762	269,796	263,208	266,079	P 271,131	3.3	8.7	9.2	0.7	▲ 5.0	▲ 4.7	P ▲ 2.8
化学	8,805,859	9,181,581	2,299,741	2,230,643	2,318,586	2,252,477	P 2,230,760	8.3	3.5	2.0	▲ 3.8	▲ 4.4	▲ 5.3	P ▲ 4.2
窯業・土石	2,154,706	2,277,749	556,402	547,347	578,277	552,423	P 521,012	6.6	3.1	2.1	▲ 2.8	▲ 3.6	▲ 3.2	P ▲ 6.4
鉄鋼	1,647,730	1,941,309	489,837	473,634	503,149	487,269	P 474,078	13.2	16.2	14.1	9.9	▲ 4.9	▲ 6.6	P ▲ 7.2
非鉄金属	1,722,861	1,748,521	409,752	399,088	427,626	426,120	P 411,558	15.5	▲ 3.1	▲ 5.3	▲ 11.5	▲ 14.9	▲ 11.4	P ▲ 1.3
金属	1,040,618	1,131,530	314,404	266,052	277,967	270,476	P 283,364	6.5	9.7	17.6	1.1	▲ 1.3	▲ 1.7	P ▲ 4.3
はん用・生産用・業務用機械	10,825,543	11,539,364	2,876,379	2,915,825	2,607,825	2,624,675	P 2,705,391	11.6	4.3	1.6	0.4	▲ 4.5	▲ 1.9	P ▲ 1.6
電気機械	17,877,661	16,035,086	4,023,274	3,668,012	3,950,170	4,027,933	P 4,046,691	5.5	▲ 5.0	▲ 10.3	▲ 9.4	▲ 7.3	▲ 4.9	P ▲ 2.4
輸送機械	63,801,869	64,598,965	15,895,413	16,342,494	16,059,261	15,652,171	P 15,254,944	7.9	1.0	0.5	▲ 2.7	▲ 2.7	▲ 1.3	P ▲ 4.0
その他	5,286,303	5,532,034	1,431,011	1,308,074	1,392,169	1,388,227	P 1,310,260	5.6	3.0	7.0	▲ 0.8	0.0	0.4	P ▲ 2.2

うち国内向け	実績 (万ドル)							前年同期比 (%)						
	2017年度	2018年度	2018年度		2019年度			2017年度	2018年度	2018年度		2019年度		
			10-12月期	1-3月期	4-6月期	7-9月期	10-12月期			10-12月期	1-3月期	4-6月期	7-9月期	10-12月期
全業種	85,759,808	87,070,528	21,611,664	21,630,182	21,669,604	21,256,396	P 20,757,949	7.7	1.7	0.6	▲ 2.0	▲ 2.6	▲ 1.7	P ▲ 3.9
食料品・たばこ	2,448,763	2,628,883	639,591	604,628	711,053	762,475	P 677,133	0.8	7.1	2.8	2.8	1.8	4.1	P 5.0
繊維	441,750	462,416	109,942	110,603	113,867	112,251	P 109,139	1.8	4.8	▲ 2.5	▲ 1.8	▲ 6.1	▲ 5.0	P 0.1
木材・パルプ・紙・紙加工品	606,927	673,107	171,638	175,856	172,171	176,617	P 182,567	3.4	7.8	7.9	6.8	1.0	3.9	P 2.7
化学	5,976,608	6,247,008	1,587,419	1,517,029	1,564,507	1,561,900	P 1,540,182	8.8	4.3	3.4	▲ 2.4	▲ 2.4	▲ 2.4	P ▲ 3.9
窯業・土石	1,335,289	1,437,987	341,202	377,981	366,490	338,504	P 321,464	7.6	3.4	3.6	▲ 0.6	▲ 0.2	▲ 3.6	P ▲ 6.0
鉄鋼	1,517,370	1,806,062	452,262	442,839	467,206	458,506	P 440,985	12.6	17.8	17.4	10.9	▲ 5.6	▲ 6.0	P ▲ 6.8
非鉄金属	993,907	960,188	235,407	223,073	246,638	241,028	P 228,765	5.7	▲ 5.8	1.4	▲ 9.3	▲ 10.7	▲ 3.4	P ▲ 6.2
金属	712,851	745,204	200,997	193,956	207,988	191,685	P 183,164	6.6	4.6	16.6	15.5	22.7	10.3	P ▲ 3.9
はん用・生産用・業務用機械	6,295,411	6,919,890	1,738,707	1,721,506	1,505,188	1,512,113	P 1,527,101	11.9	7.8	4.4	4.7	▲ 4.8	▲ 3.4	P ▲ 5.5
電気機械	7,692,755	6,854,377	1,714,314	1,568,231	1,763,749	1,772,505	P 1,727,549	5.4	▲ 3.3	▲ 10.9	▲ 6.3	▲ 5.5	▲ 4.0	P ▲ 5.7
輸送機械	53,907,536	54,324,083	13,384,040	13,745,965	13,533,140	13,116,381	P 12,849,025	7.9	0.6	0.1	▲ 3.0	▲ 2.5	▲ 1.5	P ▲ 4.0
その他	3,830,642	4,011,324	1,036,146	948,516	1,017,606	1,012,432	P 970,875	5.9	2.5	6.2	▲ 1.3	▲ 0.3	0.7	P ▲ 0.7

うち日本国向け	実績 (万ドル)							前年同期比 (%)						
	2017年度	2018年度	2018年度		2019年度			2017年度	2018年度	2018年度		2019年度		
			10-12月期	1-3月期	4-6月期	7-9月期	10-12月期			10-12月期	1-3月期	4-6月期	7-9月期	10-12月期
全業種	10,399,378	10,421,964	2,711,687	2,402,581	2,512,852	2,585,206	P 2,690,127	8.5	▲ 0.6	▲ 1.3	▲ 6.2	▲ 5.0	▲ 4.4	P 0.1
食料品・たばこ	278,411	295,131	83,079	60,120	75,164	73,802	P 61,562	2.3	7.9	29.1	▲ 4.3	▲ 0.4	▲ 5.0	P ▲ 3.3
繊維	154,943	164,564	41,587	37,738	43,385	38,621	P 38,327	0.6	6.5	6.0	6.4	▲ 0.6	▲ 4.8	P ▲ 9.5
木材・パルプ・紙・紙加工品	96,933	102,132	27,422	21,794	24,545	23,545	P 23,377	3.9	1.4	10.6	▲ 16.8	▲ 9.1	▲ 12.4	P ▲ 16.8
化学	472,634	496,083	132,367	114,422	128,034	129,124	P 135,736	8.3	2.7	7.4	▲ 6.2	▲ 1.0	0.5	P 4.5
窯業・土石	146,619	144,399	37,765	31,721	31,521	32,803	P 32,360	3.2	1.3	▲ 1.8	▲ 12.9	▲ 6.7	▲ 16.0	P ▲ 15.0
鉄鋼	28,392	30,594	7,992	7,265	6,917	6,522	P 6,646	20.0	6.8	7.1	▲ 3.9	▲ 8.2	▲ 20.0	P ▲ 16.9
非鉄金属	315,809	333,578	80,171	61,589	69,930	82,147	P 83,944	37.6	6.5	5.2	▲ 30.8	▲ 32.5	▲ 16.1	P 4.8
金属	162,056	171,466	46,372	41,960	42,558	42,690	P 42,383	10.7	8.2	13.5	4.5	3.2	0.7	P ▲ 1.7
はん用・生産用・業務用機械	1,812,537	1,822,148	465,855	442,074	445,061	421,658	P 453,278	6.6	▲ 0.5	▲ 0.3	▲ 5.1	▲ 4.0	▲ 6.7	P ▲ 3.9
電気機械	4,832,614	4,714,523	1,237,171	1,057,712	1,114,342	1,195,545	P 1,323,129	8.3	▲ 4.1	▲ 9.0	▲ 7.9	▲ 5.5	▲ 5.9	P 8.0
輸送機械	1,461,214	1,508,420	390,978	376,485	370,106	375,255	P 344,299	12.2	3.1	7.6	0.5	▲ 2.6	6.3	P ▲ 14.6
その他	637,216	638,925	160,927	149,701	161,290	163,496	P 145,085	1.3	0.5	1.1	▲ 1.7	▲ 0.7	▲ 2.5	P ▲ 10.2

うち日本以外の 第三国向け	実績 (万ドル)							前年同期比 (%)								
			2018年度			2019年度					2018年度			2019年度		
	2017年度	2018年度	10-12月期	1-3月期	4-6月期	7-9月期	10-12月期	2017年度	2018年度	10-12月期	1-3月期	4-6月期	7-9月期	10-12月期		
全業種	21,761,676	21,671,352	5,268,041	5,337,264	5,274,777	5,223,447	P 5,070,797	7.4	0.7	▲ 1.5	▲ 5.8	▲ 6.9	▲ 4.1	P ▲ 3.3		
食料品・たばこ	264,244	283,988	84,569	68,555	73,127	72,126	P 68,771	0.1	3.6	20.8	▲ 8.9	▲ 7.5	▲ 10.3	P ▲ 10.1		
繊維	222,964	263,312	64,647	67,420	62,399	57,923	P 54,752	4.3	11.2	14.3	7.4	▲ 2.6	▲ 13.8	P ▲ 15.3		
木材・パルプ・紙・紙加工品	242,776	304,172	72,703	72,146	66,492	65,917	P 65,186	3.1	14.1	12.2	▲ 9.1	▲ 16.6	▲ 20.3	P ▲ 11.4		
化学	2,356,617	2,438,490	579,955	599,192	626,046	561,453	P 554,842	7.3	1.9	▲ 2.3	▲ 6.6	▲ 9.5	▲ 13.3	P ▲ 6.9		
窯業・土石	672,798	695,364	177,436	137,644	180,266	181,117	P 167,188	5.5	3.0	0.2	▲ 5.5	▲ 8.5	0.0	P ▲ 5.4		
鉄鋼	101,968	104,653	29,583	23,530	29,027	22,242	P 26,447	23.3	▲ 5.4	▲ 20.8	▲ 4.1	6.2	▲ 13.6	P ▲ 10.6		
非鉄金属	413,145	454,754	94,174	114,426	111,058	102,946	P 98,848	25.5	▲ 4.1	▲ 26.6	0.4	▲ 9.3	▲ 21.5	P ▲ 4.6		
金属	165,711	214,861	67,035	30,136	27,421	36,101	P 57,817	1.0	32.2	23.8	▲ 44.1	▲ 54.6	▲ 38.7	P ▲ 7.1		
はん用・生産用・業務用機械	2,717,596	2,797,326	671,816	752,245	657,575	690,905	P 725,012	14.7	▲ 0.6	▲ 4.0	▲ 6.0	▲ 4.2	4.7	P 9.8		
電気機械	5,352,292	4,466,185	1,071,789	1,042,069	1,072,079	1,059,883	P 996,013	3.1	▲ 8.0	▲ 10.5	▲ 14.9	▲ 11.4	▲ 5.0	P ▲ 8.5		
輸送機械	8,433,119	8,766,463	2,120,396	2,220,044	2,156,015	2,160,535	P 2,061,620	7.4	3.7	2.1	▲ 1.1	▲ 4.1	▲ 1.4	P ▲ 2.8		
その他	818,444	881,785	233,938	209,857	213,273	212,299	P 194,300	7.9	7.1	15.2	2.0	2.2	1.4	P ▲ 2.3		

有形固定資産(土地を 除く)の取得額	実績 (万ドル)							前年同期比 (%)								
			2018年度			2019年度					2018年度			2019年度		
	2017年度	2018年度	10-12月期	1-3月期	4-6月期	7-9月期	10-12月期	2017年度	2018年度	10-12月期	1-3月期	4-6月期	7-9月期	10-12月期		
全業種	3,047,719	3,547,526	903,604	989,355	815,217	907,714	P 867,019	▲ 0.5	16.3	21.4	5.2	▲ 13.0	13.1	P ▲ 6.3		
食料品・たばこ	93,872	97,188	30,679	30,116	21,655	23,145	P 30,189	▲ 6.3	▲ 2.9	53.4	66.8	▲ 14.6	▲ 15.2	P 18.6		
繊維	16,593	17,524	3,492	3,850	4,045	4,333	P 4,333	0.6	1.7	▲ 38.1	16.6	2.5	▲ 24.8	P 25.0		
木材・パルプ・紙・紙加工品	32,123	43,421	10,715	6,130	22,177	12,904	P 12,616	▲ 21.4	35.7	23.9	▲ 14.8	30.5	▲ 36.9	P 15.6		
化学	222,862	250,209	62,110	66,154	75,014	74,604	P 77,877	8.9	11.4	▲ 1.9	9.6	0.3	25.4	P 18.8		
窯業・土石	158,083	157,435	44,555	40,299	37,631	35,372	P 37,602	22.0	▲ 2.3	▲ 17.4	▲ 5.8	16.2	3.9	P ▲ 10.8		
鉄鋼	21,592	26,266	7,261	6,573	8,091	8,135	P 7,668	42.3	14.6	2.9	13.5	11.9	36.5	P 11.4		
非鉄金属	43,545	53,465	14,067	11,880	10,787	15,095	P 13,471	2.5	23.0	24.2	▲ 6.1	▲ 2.5	▲ 29.8	P ▲ 5.9		
金属	27,163	40,453	8,183	9,130	14,820	12,767	P 13,685	▲ 27.1	47.6	14.2	15.0	23.0	▲ 8.2	P 49.8		
はん用・生産用・業務用機械	180,582	239,484	65,403	58,180	51,966	58,816	P 64,734	▲ 4.7	33.5	52.2	17.0	▲ 6.4	▲ 2.0	P ▲ 4.8		
電気機械	387,319	417,415	106,915	113,719	102,792	112,895	P 102,262	▲ 3.1	6.6	8.1	4.3	▲ 1.0	▲ 2.8	P ▲ 14.7		
輸送機械	1,749,734	2,058,301	510,423	601,796	424,842	509,784	P 458,183	▲ 1.6	19.0	29.7	2.4	▲ 23.4	23.9	P ▲ 9.2		
その他	114,251	146,365	39,802	41,529	40,408	40,151	P 44,400	▲ 0.1	19.0	22.8	33.4	31.9	15.8	P ▲ 17.1		

従業者数 (期末)	実績 (人)							前年同期比 (%)								
			2018年度			2019年度					2018年度			2019年度		
	2017年度	2018年度	10-12月期	1-3月期	4-6月期	7-9月期	10-12月期	2017年度	2018年度	10-12月期	1-3月期	4-6月期	7-9月期	10-12月期		
全業種	4,287,999	4,346,415	4,373,732	4,346,415	4,307,554	4,315,574	P 4,311,450	1.7	0.8	1.4	0.8	▲ 0.7	▲ 1.9	P ▲ 2.0		
食料品・たばこ	134,765	147,264	137,493	147,264	140,729	139,238	P 137,718	2.5	1.7	0.7	1.7	1.9	1.8	P 1.7		
繊維	83,457	80,944	81,465	80,944	79,810	80,034	P 79,542	▲ 1.4	▲ 2.7	▲ 0.1	▲ 2.7	▲ 1.9	▲ 2.7	P ▲ 2.1		
木材・パルプ・紙・紙加工品	38,515	38,804	38,286	38,804	39,877	40,290	P 40,193	1.9	▲ 5.6	▲ 1.1	▲ 5.6	▲ 2.3	▲ 1.7	P 1.1		
化学	180,687	182,662	182,357	182,662	181,501	182,931	P 183,158	2.2	0.2	0.5	0.2	1.4	1.4	P 1.0		
窯業・土石	114,167	114,874	115,125	114,874	112,798	114,416	P 113,562	0.0	▲ 0.4	▲ 0.3	▲ 0.4	▲ 2.1	▲ 0.9	P ▲ 0.9		
鉄鋼	33,059	39,668	39,353	39,668	43,682	42,237	P 41,721	2.4	13.2	13.4	13.2	9.1	▲ 0.6	P ▲ 2.5		
非鉄金属	81,613	84,927	85,150	84,927	86,874	87,963	P 87,298	1.5	1.7	3.0	1.7	▲ 1.7	1.1	P ▲ 1.1		
金属	74,560	73,794	76,373	73,794	74,028	74,358	P 72,974	▲ 0.5	▲ 1.1	1.2	▲ 1.1	▲ 3.0	▲ 3.3	P ▲ 6.2		
はん用・生産用・業務用機械	471,725	476,411	480,110	476,411	476,554	484,547	P 485,102	5.1	0.4	1.2	0.4	1.0	0.8	P 0.1		
電気機械	1,058,556	1,020,227	1,038,843	1,020,227	1,013,781	1,012,591	P 1,011,480	0.5	▲ 2.5	▲ 3.1	▲ 2.5	▲ 4.9	▲ 4.3	P ▲ 4.7		
輸送機械	1,676,534	1,738,794	1,749,374	1,738,794	1,714,943	1,714,239	P 1,715,643	2.6	2.9	4.6	2.9	0.9	▲ 2.3	P ▲ 1.6		
その他	340,361	348,046	349,803	348,046	342,977	342,730	P 343,059	▲ 1.5	0.6	0.8	0.6	0.0	▲ 0.1	P ▲ 1.8		

II-1. 見通し総括表

( 単位 : %ポイント )

全地域	D I															
	2018年10-12月期調査		2019年1-3月期調査		2019年4-6月期調査		2019年7-9月期調査		2019年10-12月期調査							
	現状判断	先行き	現状判断	先行き	現状判断	先行き	現状判断	先行き	現状判断		先行き					
	2019年1~3月	2019年4~6月	2019年4~6月	2019年7~9月	2019年7~9月	2019年10~12月	2019年10~12月	2020年1~3月	2020年1~3月	前年同期差	2020年4~6月	前年同期差				
売上高	▲ 1.9	6.9	7.0	12.2	9.9	9.6	3.7	0.1	P	▲ 7.4	P	▲ 5.5	P	2.3	P	▲ 4.6
うち自国内向け	▲ 1.0	6.7	7.5	11.3	8.6	9.3	3.5	▲ 0.8	P	▲ 8.7	P	▲ 7.7	P	2.0	P	▲ 4.7
うち日本国向け	▲ 3.7	2.4	0.7	5.4	3.0	2.8	▲ 1.6	▲ 2.6	P	▲ 6.4	P	▲ 2.7	P	1.3	P	▲ 1.1
うち日本以外の第三国向け	▲ 3.8	2.5	2.6	6.5	6.0	4.8	0.1	▲ 2.3	P	▲ 5.0	P	▲ 1.2	P	1.5	P	▲ 1.0
有形固定資産(除土地)取得額	10.5	7.4	9.3	9.1	15.7	4.3	10.2	1.6	P	4.1	P	▲ 6.4	P	2.5	P	▲ 4.9
従業者数(期末)	4.2	5.0	6.4	4.5	4.9	2.4	3.8	▲ 0.2	P	1.1	P	▲ 3.1	P	1.4	P	▲ 3.6

北米	D I															
	2018年10-12月期調査		2019年1-3月期調査		2019年4-6月期調査		2019年7-9月期調査		2019年10-12月期調査							
	現状判断	先行き	現状判断	先行き	現状判断	先行き	現状判断	先行き	現状判断		先行き					
	2019年1~3月	2019年4~6月	2019年4~6月	2019年7~9月	2019年7~9月	2019年10~12月	2019年10~12月	2020年1~3月	2020年1~3月	前年同期差	2020年4~6月	前年同期差				
売上高	8.3	3.5	5.2	▲ 0.9	4.4	▲ 1.5	▲ 1.9	11.2	P	12.6	P	4.3	P	2.4	P	▲ 1.1
うち自国内向け	12.5	3.5	7.3	0.5	0.3	▲ 1.3	▲ 4.2	11.7	P	14.9	P	2.4	P	5.8	P	2.3
うち日本国向け	▲ 1.9	0.0	▲ 0.6	3.2	0.0	3.2	2.2	▲ 2.2	P	3.6	P	5.5	P	0.3	P	0.3
うち日本以外の第三国向け	1.5	3.7	3.7	2.8	4.4	4.1	▲ 0.9	▲ 0.9	P	4.9	P	3.4	P	3.6	P	▲ 0.1
有形固定資産(除土地)取得額	10.2	8.5	4.5	7.0	16.6	4.2	9.8	▲ 0.8	P	10.6	P	0.4	P	▲ 1.9	P	▲ 10.4
従業者数(期末)	8.2	5.7	6.0	3.8	6.6	3.4	5.1	0.7	P	5.0	P	▲ 3.2	P	2.6	P	▲ 3.1

アジア	D I															
	2018年10-12月期調査		2019年1-3月期調査		2019年4-6月期調査		2019年7-9月期調査		2019年10-12月期調査							
	現状判断	先行き	現状判断	先行き	現状判断	先行き	現状判断	先行き	現状判断		先行き					
	2019年1~3月	2019年4~6月	2019年4~6月	2019年7~9月	2019年7~9月	2019年10~12月	2019年10~12月	2020年1~3月	2020年1~3月	前年同期差	2020年4~6月	前年同期差				
売上高	▲ 5.8	7.0	8.8	15.9	11.9	11.7	4.1	▲ 3.8	P	▲ 14.4	P	▲ 8.6	P	1.8	P	▲ 5.2
うち自国内向け	▲ 4.5	7.1	8.7	14.6	11.2	11.3	4.2	▲ 4.7	P	▲ 16.0	P	▲ 11.5	P	0.9	P	▲ 6.2
うち日本国向け	▲ 5.5	3.2	1.8	6.8	4.3	4.0	▲ 2.1	▲ 3.5	P	▲ 9.4	P	▲ 3.9	P	1.7	P	▲ 1.5
うち日本以外の第三国向け	▲ 6.2	1.9	3.3	8.0	7.2	5.6	0.1	▲ 4.0	P	▲ 8.6	P	▲ 2.4	P	1.0	P	▲ 0.9
有形固定資産(除土地)取得額	10.8	7.7	10.4	10.1	16.4	6.2	11.0	2.4	P	3.3	P	▲ 7.5	P	3.3	P	▲ 4.4
従業者数(期末)	3.1	4.7	6.7	5.3	4.8	2.3	3.6	▲ 0.4	P	0.2	P	▲ 2.9	P	1.3	P	▲ 3.4

ASEAN4	D I															
	2018年10-12月期調査		2019年1-3月期調査		2019年4-6月期調査		2019年7-9月期調査		2019年10-12月期調査							
	現状判断	先行き	現状判断	先行き	現状判断	先行き	現状判断	先行き	現状判断		先行き					
	2019年1~3月	2019年4~6月	2019年4~6月	2019年7~9月	2019年7~9月	2019年10~12月	2019年10~12月	2020年1~3月	2020年1~3月	前年同期差	2020年4~6月	前年同期差				
売上高	2.1	5.7	▲ 1.7	18.0	15.2	12.1	▲ 1.1	3.0	P	2.6	P	0.5	P	▲ 0.7	P	▲ 6.4
うち自国内向け	2.3	5.1	▲ 1.7	16.0	14.0	12.9	▲ 1.9	1.0	P	1.0	P	▲ 1.3	P	▲ 4.9	P	▲ 10.0
うち日本国向け	▲ 3.8	2.0	1.3	7.9	6.1	3.0	▲ 4.3	0.7	P	▲ 1.6	P	2.2	P	2.2	P	0.2
うち日本以外の第三国向け	▲ 1.3	3.3	2.0	10.1	10.5	7.9	1.2	▲ 1.6	P	▲ 1.5	P	▲ 0.2	P	▲ 1.8	P	▲ 5.1
有形固定資産(除土地)取得額	13.6	6.9	9.6	6.4	15.8	4.1	10.2	3.1	P	8.8	P	▲ 4.8	P	3.0	P	▲ 3.9
従業者数(期末)	4.9	4.9	5.7	3.7	2.9	▲ 0.4	▲ 2.2	▲ 2.9	P	▲ 0.4	P	▲ 5.3	P	▲ 1.1	P	▲ 6.0

(参考)ASEAN10	D I															
	2018年10-12月期調査		2019年1-3月期調査		2019年4-6月期調査		2019年7-9月期調査		2019年10-12月期調査							
	現状判断	先行き	現状判断	先行き	現状判断	先行き	現状判断	先行き	現状判断		先行き					
	2019年1~3月	2019年4~6月	2019年4~6月	2019年7~9月	2019年7~9月	2019年10~12月	2019年10~12月	2020年1~3月	2020年1~3月	前年同期差	2020年4~6月	前年同期差				
売上高	▲ 0.1	7.3	2.5	18.8	16.3	14.0	1.6	2.1	P	1.1	P	1.2	P	3.0	P	▲ 4.3
うち自国内向け	0.5	6.7	2.1	16.1	14.3	13.6	0.8	0.5	P	0.0	P	▲ 0.5	P	▲ 1.4	P	▲ 8.1
うち日本国向け	▲ 4.1	3.9	2.9	9.2	6.4	4.2	▲ 3.0	0.1	P	▲ 2.4	P	1.7	P	3.7	P	▲ 0.2
うち日本以外の第三国向け	▲ 2.2	4.2	3.9	11.5	11.0	9.8	2.1	▲ 2.0	P	▲ 1.4	P	0.8	P	0.2	P	▲ 4.0
有形固定資産(除土地)取得額	14.0	8.1	9.5	8.9	16.7	5.5	10.7	3.9	P	7.7	P	▲ 6.3	P	3.8	P	▲ 4.3
従業者数(期末)	4.9	5.6	6.5	5.5	4.9	1.5	0.1	▲ 2.1	P	1.2	P	▲ 3.7	P	0.0	P	▲ 5.6

NIE s 3	D I															
	2018年10-12月期調査		2019年1-3月期調査		2019年4-6月期調査		2019年7-9月期調査		2019年10-12月期調査							
	現状判断 2019年1~3月	先行き 2019年4~6月	現状判断 2019年4~6月	先行き 2019年7~9月	現状判断 2019年7~9月	先行き 2019年10~12月	現状判断 2019年10~12月	先行き 2020年1~3月	現状判断		先行き					
										2020年1~3月	前年同期差	2020年4~6月	前年同期差			
売上高	▲ 6.2	3.2	8.9	6.0	▲ 1.8	5.4	6.7	▲ 0.5	P	▲ 7.6	P	▲ 1.4	P	1.9	P	▲ 1.3
うち自国内向け	▲ 4.1	4.1	6.8	1.0	▲ 1.0	3.1	▲ 1.5	▲ 2.6	P	▲ 10.3	P	▲ 6.2	P	1.7	P	▲ 2.4
うち日本国向け	0.0	▲ 1.8	▲ 1.3	4.3	0.0	5.8	▲ 1.1	▲ 1.7	P	▲ 3.6	P	▲ 3.6	P	0.6	P	2.4
うち日本以外の第三国向け	▲ 7.7	▲ 0.5	1.2	4.1	8.8	5.0	2.3	▲ 2.9	P	▲ 8.2	P	▲ 0.5	P	▲ 0.6	P	▲ 0.1
有形固定資産(除土地)取得額	5.6	6.7	14.6	10.5	12.6	6.1	14.0	3.7	P	▲ 1.1	P	▲ 6.7	P	3.4	P	▲ 3.3
従業者数(期末)	8.4	7.2	9.0	6.0	11.0	2.3	8.2	1.3	P	8.1	P	▲ 0.3	P	5.8	P	▲ 1.4

中国(香港含)	D I															
	2018年10-12月期調査		2019年1-3月期調査		2019年4-6月期調査		2019年7-9月期調査		2019年10-12月期調査							
	現状判断 2019年1~3月	先行き 2019年4~6月	現状判断 2019年4~6月	先行き 2019年7~9月	現状判断 2019年7~9月	先行き 2019年10~12月	現状判断 2019年10~12月	先行き 2020年1~3月	現状判断		先行き					
										2020年1~3月	前年同期差	2020年4~6月	前年同期差			
売上高	▲ 14.0	6.5	13.9	13.4	8.2	11.0	6.3	▲ 11.8	P	▲ 34.9	P	▲ 20.9	P	▲ 1.3	P	▲ 7.8
うち自国内向け	▲ 12.1	7.1	14.8	14.5	8.1	10.4	8.5	▲ 11.7	P	▲ 36.6	P	▲ 24.5	P	1.3	P	▲ 5.8
うち日本国向け	▲ 8.2	3.4	1.7	4.6	2.9	3.3	▲ 1.6	▲ 7.4	P	▲ 18.6	P	▲ 10.4	P	▲ 0.5	P	▲ 3.9
うち日本以外の第三国向け	▲ 11.9	▲ 1.1	2.9	4.0	3.3	1.4	▲ 3.0	▲ 7.0	P	▲ 17.0	P	▲ 5.1	P	1.7	P	2.8
有形固定資産(除土地)取得額	7.7	6.6	10.9	10.9	15.5	6.9	10.2	0.1	P	▲ 0.5	P	▲ 8.2	P	3.2	P	▲ 3.4
従業者数(期末)	▲ 0.7	2.6	5.9	4.7	3.4	2.7	6.2	0.7	P	▲ 2.3	P	▲ 1.6	P	1.5	P	▲ 1.1

その他アジア	D I															
	2018年10-12月期調査		2019年1-3月期調査		2019年4-6月期調査		2019年7-9月期調査		2019年10-12月期調査							
	現状判断 2019年1~3月	先行き 2019年4~6月	現状判断 2019年4~6月	先行き 2019年7~9月	現状判断 2019年7~9月	先行き 2019年10~12月	現状判断 2019年10~12月	先行き 2020年1~3月	現状判断		先行き					
										2020年1~3月	前年同期差	2020年4~6月	前年同期差			
売上高	1.6	16.0	22.3	26.3	24.7	17.1	9.7	2.9	P	3.8	P	2.2	P	19.6	P	3.6
うち自国内向け	4.2	14.9	19.3	20.7	23.1	15.9	10.6	3.1	P	4.2	P	0.0	P	17.1	P	2.2
うち日本国向け	▲ 4.1	9.5	5.5	13.7	7.0	7.5	2.0	▲ 2.0	P	▲ 2.9	P	1.2	P	9.1	P	▲ 0.4
うち日本以外の第三国向け	0.0	10.1	10.0	19.3	9.2	14.0	6.5	▲ 1.3	P	▲ 0.5	P	▲ 0.5	P	7.7	P	▲ 2.4
有形固定資産(除土地)取得額	17.8	15.1	8.7	17.6	23.3	10.3	14.6	8.4	P	4.0	P	▲ 13.8	P	4.3	P	▲ 10.8
従業者数(期末)	8.0	10.4	10.6	11.6	11.7	8.7	8.2	2.4	P	5.8	P	▲ 2.2	P	4.2	P	▲ 6.2

欧州	D I															
	2018年10-12月期調査		2019年1-3月期調査		2019年4-6月期調査		2019年7-9月期調査		2019年10-12月期調査							
	現状判断 2019年1~3月	先行き 2019年4~6月	現状判断 2019年4~6月	先行き 2019年7~9月	現状判断 2019年7~9月	先行き 2019年10~12月	現状判断 2019年10~12月	先行き 2020年1~3月	現状判断		先行き					
										2020年1~3月	前年同期差	2020年4~6月	前年同期差			
売上高	11.5	7.2	▲ 3.9	▲ 3.1	▲ 2.2	7.9	9.3	10.1	P	11.7	P	0.2	P	5.8	P	▲ 1.4
うち自国内向け	7.9	5.2	▲ 2.8	▲ 2.4	▲ 7.1	6.4	7.6	7.8	P	8.4	P	0.5	P	3.3	P	▲ 1.9
うち日本国向け	3.4	0.5	▲ 4.5	▲ 1.3	▲ 0.9	▲ 4.8	▲ 0.4	1.4	P	1.8	P	▲ 1.6	P	0.5	P	0.0
うち日本以外の第三国向け	6.6	4.6	▲ 4.3	0.0	▲ 0.4	3.9	5.1	8.2	P	7.3	P	0.7	P	2.2	P	▲ 2.4
有形固定資産(除土地)取得額	11.9	7.0	7.6	5.4	11.3	▲ 2.6	3.8	▲ 2.3	P	3.5	P	▲ 8.4	P	3.6	P	▲ 3.4
従業者数(期末)	4.9	5.4	4.3	▲ 1.4	3.3	2.7	2.3	▲ 1.4	P	3.4	P	▲ 1.5	P	▲ 1.0	P	▲ 6.4

その他	D I															
	2018年10-12月期調査		2019年1-3月期調査		2019年4-6月期調査		2019年7-9月期調査		2019年10-12月期調査							
	現状判断 2019年1~3月	先行き 2019年4~6月	現状判断 2019年4~6月	先行き 2019年7~9月	現状判断 2019年7~9月	先行き 2019年10~12月	現状判断 2019年10~12月	先行き 2020年1~3月	現状判断		先行き					
										2020年1~3月	前年同期差	2020年4~6月	前年同期差			
売上高	4.0	11.5	5.7	16.8	15.9	8.5	2.9	10.9	P	6.2	P	2.2	P	3.3	P	▲ 8.2
うち自国内向け	1.7	10.3	6.0	13.4	14.4	9.9	5.0	10.2	P	6.6	P	4.9	P	4.5	P	▲ 5.8
うち日本国向け	4.7	▲ 0.7	▲ 3.8	0.0	▲ 3.7	▲ 1.4	▲ 4.8	2.5	P	▲ 0.8	P	▲ 5.5	P	▲ 2.5	P	▲ 1.8
うち日本以外の第三国向け	▲ 1.3	5.3	2.9	5.0	3.4	▲ 2.1	▲ 5.8	▲ 0.8	P	▲ 2.1	P	▲ 0.8	P	3.1	P	▲ 2.2
有形固定資産(除土地)取得額	4.0	2.2	9.1	7.7	12.0	▲ 10.5	9.7	2.3	P	1.6	P	▲ 2.4	P	1.9	P	▲ 0.3
従業者数(期末)	8.5	6.6	7.0	5.8	4.7	2.0	5.0	2.1	P	1.0	P	▲ 7.5	P	4.9	P	▲ 1.7

・現状判断D Iの前年同期差 = 2020年1~3月D I(現状判断) - 2019年1~3月D I(現状判断)

・先行きD Iの前年同期差 = 2020年4~6月D I(先行き) - 2019年4~6月D I(先行き)

< 付表3 >

主な国・地域別の実績とDI (単位: 金額=万ドル、人数=人、前年同期比=%、DI=%ポイント)

国・地域	2018年度 10~12月期	実績												D I																
		2019年度												2018年度				2019年度												
		1~3月期			4~6月期			7~9月期			10~12月期			10~12月期		1~3月期		4~6月期		7~9月期		10~12月期								
		前年 同期比			前年 同期比			前年 同期比			前年 同期比			現状判断	先行き	現状判断	先行き	現状判断	先行き	現状判断	先行き	現状判断	先行き	現状判断	先行き					
アメリカ	売上高	8,086,069	▲1.4	8,257,098	▲1.0	8,277,834	▲1.4	7,824,334	▲0.9	P	7,476,358	▲0.9	P	▲6.1	9.2	4.0	5.1	▲1.0	4.7	▲1.8	▲1.8	11.3	P	12.6	P	3.4	P	1.7	P	▲2.3
	有形固定資産	213,389	▲26.1	261,292	▲2.6	209,153	▲19.2	228,734	▲14.5	P	240,217	P	16.2	11.4	8.8	5.6	7.4	17.0	3.4	▲10.4	▲1.6	▲1.6	P	10.3	P	▲1.1	P	▲2.0	P	▲10.8
	従業者数	564,273	2.1	569,216	1.2	568,446	1.6	565,501	0.6	P	568,014	P	0.2	8.8	5.8	5.5	3.8	7.0	3.8	4.8	0.2	0.2	P	4.3	P	▲4.5	P	2.2	P	▲3.6
インドネシア	売上高	1,427,790	1.6	1,357,647	▲1.7	1,316,550	▲2.3	1,502,422	▲1.2	P	1,400,003	P	▲1.7	1.9	7.1	3.9	27.3	26.2	13.6	1.2	7.1	7.1	P	2.0	P	0.1	P	▲4.6	P	▲11.7
	有形固定資産	46,458	▲4.9	57,317	8.6	47,138	▲11.4	42,829	9.6	P	47,023	P	▲8.0	11.0	7.8	9.7	7.2	15.1	3.6	10.9	7.9	P	12.9	P	1.9	P	5.9	P	▲1.9	
	従業者数	350,393	3.2	348,587	2.8	346,017	0.7	347,429	▲1.6	P	345,608	P	▲1.4	3.4	5.2	2.4	1.7	3.4	▲3.9	▲1.6	0.0	0.0	P	0.9	P	▲2.5	P	▲0.5	P	▲5.7
マレーシア	売上高	686,116	▲0.1	584,587	▲6.1	615,847	▲8.5	649,320	▲11.6	P	653,209	P	▲6.1	0.7	11.2	3.6	21.0	13.2	13.2	7.0	0.7	P	▲8.2	P	▲8.9	P	6.1	P	▲5.1	
	有形固定資産	23,349	24.8	19,109	▲33.2	16,550	▲26.0	18,718	▲21.1	P	19,810	P	▲16.9	12.6	8.5	13.3	8.8	19.0	0.8	16.4	▲1.6	▲1.6	P	12.6	P	0.0	P	2.6	P	▲5.9
	従業者数	134,827	0.7	134,155	▲0.9	133,389	▲1.2	132,592	▲2.8	P	132,369	P	▲3.4	2.1	4.3	6.4	2.8	8.1	0.7	▲0.7	▲0.7	▲0.7	P	0.0	P	▲2.1	P	▲2.2	P	▲6.5
フィリピン	売上高	398,712	▲3.1	396,669	▲0.4	386,361	▲5.7	422,128	0.4	P	407,833	P	2.1	▲4.6	4.0	▲0.9	12.4	15.3	9.0	▲1.9	3.0	P	3.9	P	8.5	P	▲2.1	P	▲6.1	
	有形固定資産	19,700	8.8	25,133	16.5	21,677	6.4	21,664	4.2	P	22,930	P	16.2	25.5	2.2	4.1	3.2	18.8	7.0	16.9	▲8.5	▲8.5	P	4.2	P	▲21.3	P	1.2	P	▲1.0
	従業者数	196,382	7.5	192,409	5.1	187,778	▲0.6	190,220	▲3.1	P	189,988	P	▲4.0	10.9	8.0	10.6	2.9	2.8	0.9	▲3.0	▲5.1	▲5.1	P	▲2.1	P	▲13.0	P	3.2	P	▲4.8
タイ	売上高	3,345,151	7.4	3,302,719	0.4	3,164,787	▲1.8	3,225,005	▲2.2	P	3,074,045	P	▲21.4	4.4	3.4	▲7.1	13.1	9.3	11.6	▲4.8	1.4	P	5.9	P	1.5	P	▲0.2	P	▲3.6	
	有形固定資産	112,184	58.4	107,209	3.1	79,992	6.3	108,560	41.0	P	83,445	P	▲11.1	12.5	7.0	9.7	6.2	14.4	4.9	6.0	4.8	P	6.2	P	▲6.3	P	1.7	P	▲5.3	
	従業者数	558,273	2.3	556,383	1.6	554,128	1.0	551,960	▲1.4	P	553,204	P	▲1.0	5.4	4.0	6.3	5.2	0.9	1.4	▲2.8	▲5.1	▲5.1	P	▲1.0	P	▲6.4	P	▲2.1	P	▲6.1
大韓民国	売上高	502,998	▲3.2	467,334	▲7.8	490,815	▲3.0	476,581	▲5.4	P	477,419	P	▲6.9	▲9.4	0.0	2.7	5.6	▲5.3	4.1	1.3	0.0	0.0	P	0.0	P	9.4	P	▲2.9	P	▲2.9
	有形固定資産	13,875	18.1	9,782	24.7	11,766	66.5	8,163	▲2.8	P	9,536	P	▲32.8	3.2	0.0	12.7	▲1.6	6.2	1.6	12.3	0.0	0.0	P	1.7	P	▲1.5	P	5.2	P	5.2
	従業者数	43,078	▲4.2	42,636	▲1.3	43,474	1.2	43,899	0.6	P	44,326	P	3.4	14.8	8.3	4.1	0.0	6.7	0.0	5.4	5.4	5.4	P	11.6	P	▲3.2	P	7.3	P	▲1.0
シンガポール	売上高	338,346	6.2	323,670	▲1.6	338,440	11.4	332,151	7.9	P	353,209	P	10.1	5.5	11.4	0.0	5.7	5.7	13.2	7.7	0.0	0.0	P	0.0	P	▲5.5	P	▲2.1	P	▲13.5
	有形固定資産	6,599	38.4	6,638	24.3	16,090	36.0	7,441	39.2	P	6,749	P	7.4	4.5	0.0	▲4.8	17.1	4.6	▲7.0	4.8	2.4	P	0.0	P	▲4.5	P	2.6	P	2.6	
	従業者数	33,986	5.5	32,941	4.5	33,702	7.4	33,813	7.3	P	33,555	P	▲0.7	3.8	3.9	9.8	4.0	15.6	4.0	6.1	▲10.2	▲10.2	P	10.2	P	6.4	P	2.1	P	▲1.8
台湾	売上高	401,134	▲8.6	382,735	▲13.9	422,189	▲8.3	391,863	▲4.4	P	406,155	P	2.4	▲10.0	1.1	18.2	6.4	▲2.9	2.0	10.0	▲1.1	▲1.1	P	▲16.9	P	▲6.9	P	7.8	P	6.7
	有形固定資産	13,451	▲17.0	19,481	17.3	11,651	4.1	12,352	9.3	P	17,722	P	35.9	7.8	15.1	24.7	16.5	20.9	15.9	19.7	7.3	P	▲3.5	P	▲11.3	P	2.6	P	▲12.5	
	従業者数	58,146	▲0.7	57,968	▲0.9	57,179	▲1.6	57,500	▲2.6	P	57,347	P	▲0.4	6.0	8.4	12.2	11.6	11.6	3.1	11.2	4.2	4.2	P	4.4	P	▲1.6	P	6.7	P	▲1.7
中国(香港含)	売上高	6,480,620	▲3.2	5,990,791	▲4.9	6,258,921	▲6.4	6,256,162	▲2.8	P	6,505,026	P	▲1.1	▲14.0	6.5	13.9	13.4	8.2	11.0	6.3	▲11.8	▲11.8	P	▲34.9	P	▲20.9	P	▲1.3	P	▲7.8
	有形固定資産	200,036	39.4	175,191	36.1	152,504	9.2	188,284	25.3	P	160,264	P	▲25.0	7.7	6.6	10.9	10.9	15.5	6.9	10.2	0.1	P	▲0.5	P	▲8.2	P	3.2	P	▲3.4	
	従業者数	1,073,284	▲2.9	1,045,647	▲3.9	1,036,465	▲3.9	1,036,958	▲4.4	P	1,029,513	P	▲5.3	▲0.7	2.6	5.9	4.7	3.4	2.7	6.2	6.2	0.7	P	▲2.3	P	▲1.6	P	1.5	P	▲1.1
インド	売上高	797,306	▲4.6	873,432	▲4.7	871,088	▲8.3	792,523	▲15.4	P	813,146	P	1.7	24.5	17.7	17.3	25.5	25.2	4.7	4.7	8.7	P	17.9	P	▲6.6	P	16.7	P	▲1.0	
	有形固定資産	52,521	31.0	74,478	▲11.6	61,680	▲23.2	65,500	34.8	P	54,448	P	1.6	14.7	12.7	2.2	13.6	24.2	2.1	14.3	6.8	P	5.4	P	▲9.3	P	0.0	P	▲12.7	
	従業者数	178,619	9.6	177,194	6.1	181,295	1.5	174,890	▲5.8	P	174,580	P	▲5.1	10.0	10.4	9.5	3.3	9.7	6.0	5.1	▲2.1	▲2.1	P	2.9	P	▲7.1	P	2.1	P	▲8.3
ベトナム	売上高	814,283	15.2	670,681	10.0	710,140	1.5	700,191	▲3.2	P	746,550	P	▲8.9	▲14.3	14.1	25.9	28.1	25.3	24.6	11.5	▲3.9	▲3.9	P	▲8.5	P	5.8	P	21.9	P	7.8
	有形固定資産	17,925	5.1	25,056	23.0	18,126	44.1	23,928	31.9	P	32,769	P	64.5	17.7	17.7	13.7	20.5	23.9	14.5	13.4	8.6	P	3.8	P	▲13.9	P	9.3	P	▲8.4	
	従業者数	348,019	0.0	346,881	2.9	336,596	▲4.4	340,533	▲1.4	P	343,323	P	▲2.2	4.1	9.0	9.4	15.1	12.5	9.8	9.5	3.4	3.4	P	4.7	P	0.6	P	4.3	P	▲4.7
イギリス	売上高	758,198	▲7.4	821,778	▲10.2	757,601	▲11.3	687,082	▲8.8	P	707,161	P	▲5.5	15.1	5.9	▲10.1	8.9	10.2	4.4	5.8	▲1.5	▲1.5	P	▲1.5	P	▲16.6	P	4.8	P	▲1.1
	有形固定資産	20,048	▲12.4	27,645	▲1.7	20,642	6.0	21,611	0.7	P	20,243	P	1.0	17.8	13.8	5.2	14.3	10.8	▲3.6	7.2	1.8	1.8	P	3.6	P	▲14.2	P	11.8	P	▲2.0
	従業者数	96,033	3.7	96,188	3.2	96,283	4.3	97,117	3.2	P	97,517	P	2.0	7.4	3.1	0.0	1.5	0.0	▲3.3	▲1.5	▲3.3	▲3.3	P	▲4.9	P	▲12.3	P	▲5.0	P	▲8.1
フランス	売上高	301,092	▲1.8	312,793	▲5.6	295,001	▲9.8	267,608	▲10.8	P	275,466	P	▲9.9	17.2	2.9	▲2.8	▲2.9	0.0	16.7	20.6	23.6	P	19.5	P	2.3	P	0.0	P	▲2.9	
	有形固定資産	6,160	▲11.7	9,672	49.0	8,468	149.4	12,084	134.6	P	12,178	P	94.3	24.3	0.0	18.7	12.9	16.1	6.5	3.2	▲3.3	▲3.3	P	▲12.9	P	▲37.2	P	3.3	P	3.3
	従業者数	24,956	0.5	24,935	▲1.5	24,912	▲2.2	26,745	2.4	P	25,078	P	▲3.3	6.1	6.1	0.0	5.7	3.0	14.7	3.0	0.0	0.0	P	11.8	P	5.7	P	0.0	P	▲6.1
ドイツ	売上高	484,925	▲5.0	522,592	▲8.1	484,598	▲2.4	460,933	▲6.2	P	495,624	P	0.0	8.4	2.2	▲8.4	▲8.7	▲2.0	▲2.1	1.9	8.0	P	12.3	P	3.9	P	14.9	P	12.7	
	有形固定資産	8,742	20.5	8,872	▲5.8	13,737	▲17.1	13,632	7.0	P	12,203	P	▲15.1	2.2	4.7	2.3	▲7.0	8.7	▲6.6	6.										

調査票

提出先	経済産業大臣
提出期間	年 月 日
提出部数	1部

調査票の記入及び提出は、オンラインでも可能です。

問い合わせ先  
 経済産業省大臣官房  
 調査統計グループ企業統計室  
 海外現地法人四半期調査事務局

海外現地法人四半期調査票

年 月 ~ 月期  
 ( 年 月末日現在)



政府統計

この調査により報告された記入内容は、統計法による。

調査票への記入に際しては、黒または青のボールペン・サインペン等をご使用ください。

下記に記入する実績金額の通貨コードを記入してください

下記に記入する金額の該当期間が3ヶ月でない場合は3ヶ月値を二重線で消して半年値を○で囲んでください。

※ 必ず記入してください。

通貨コード (裏面参照)			
記入金額	3か月値	半年値	

見通しは、季節要因を除いた実勢で「増加」「不変」「減少」を判断し、該当するものを○で囲んでください。「現状判断」、「先行き判断」とも、それぞれ直前の四半期と比較した見通しを記入してください。

項目	実績金額 (年 月 月期)				見通し (年 月 月期)		備考
	現状判断	先行き判断			現状判断	先行き判断	
売上高 <sup>101</sup>	1. 増加	1. 増加			1. 増加	1. 増加	
	2. 不変	2. 不変			2. 不変	2. 不変	
	3. 減少	3. 減少			3. 減少	3. 減少	
うち自国内向け <sup>102</sup>	1. 増加	1. 増加			1. 増加	1. 増加	
	2. 不変	2. 不変			2. 不変	2. 不変	
	3. 減少	3. 減少			3. 減少	3. 減少	
うち日本国向け <sup>103</sup>	1. 増加	1. 増加			1. 増加	1. 増加	
	2. 不変	2. 不変			2. 不変	2. 不変	
	3. 減少	3. 減少			3. 減少	3. 減少	
うち日本国以外の第三国向け <sup>104</sup>	1. 増加	1. 増加			1. 増加	1. 増加	
	2. 不変	2. 不変			2. 不変	2. 不変	
	3. 減少	3. 減少			3. 減少	3. 減少	
有形固定資産(土地を除く)の当期取得額 <sup>201</sup>	1. 増加	1. 増加			1. 増加	1. 増加	
	2. 不変	2. 不変			2. 不変	2. 不変	
	3. 減少	3. 減少			3. 減少	3. 減少	

当該期間において取得した金額

項目201の先行き判断で「1.増加」を選択した場合のみ、その目的に該当するものを○で囲んでください。(複数回答可)

1 生産能力の増強	2 更新及び補修	3 合理化及び効率化	4 その他
-----------	----------	------------	-------

項目	実績 人数(人)				見通し		備考
	現状判断	先行き判断			現状判断	先行き判断	
従業員数 <sup>301</sup>	1. 増加	1. 増加			1. 増加	1. 増加	
	2. 不変	2. 不変			2. 不変	2. 不変	
	3. 減少	3. 減少			3. 減少	3. 減少	

備考

- 新規対象や対象外となる現地法人が生じた場合は、「調査票の記入要領」に従って記入してください。
- 通常期と大きく異なる事情が生じた場合(合併・休業等)には、その内容を記入してください。

(記載内容に相違または変更がある場合は、赤字で訂正してください)

現地法人名 \_\_\_\_\_

所在国名 \_\_\_\_\_

本社企業名 \_\_\_\_\_

所属 \_\_\_\_\_

担当 \_\_\_\_\_

電話 \_\_\_\_\_

コード G \_\_\_\_\_

◆ご協力ありがとうございました。◆





政府統計

### 資料のお問い合わせ

〒100-8902

東京都千代田区霞が関一丁目3番1号

経済産業省大臣官房

調査統計グループ 企業統計室

電話 : 03-3501-1831

FAX : 03-3580-6320

E-MAIL : qqcebh@meti.go.jp

### 資料掲載(経済産業省ホームページ)

<https://www.meti.go.jp/statistics/tyo/genntihou/>

※過去数値の時系列表も経済産業省のホームページ(上記アドレス)で公表しています。