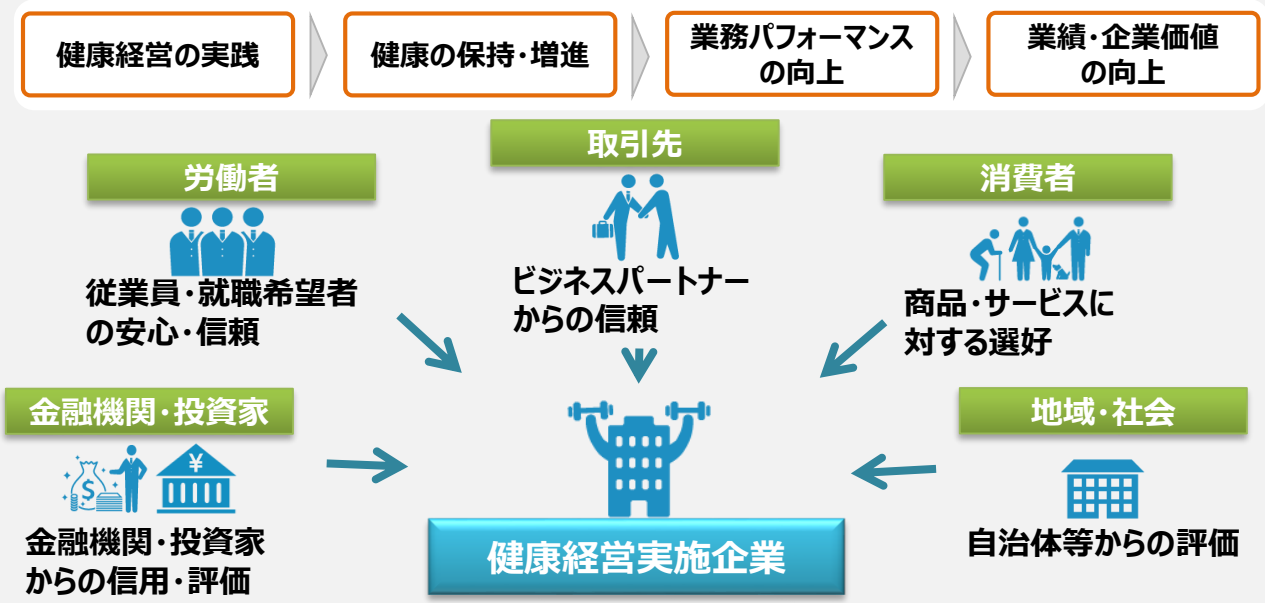
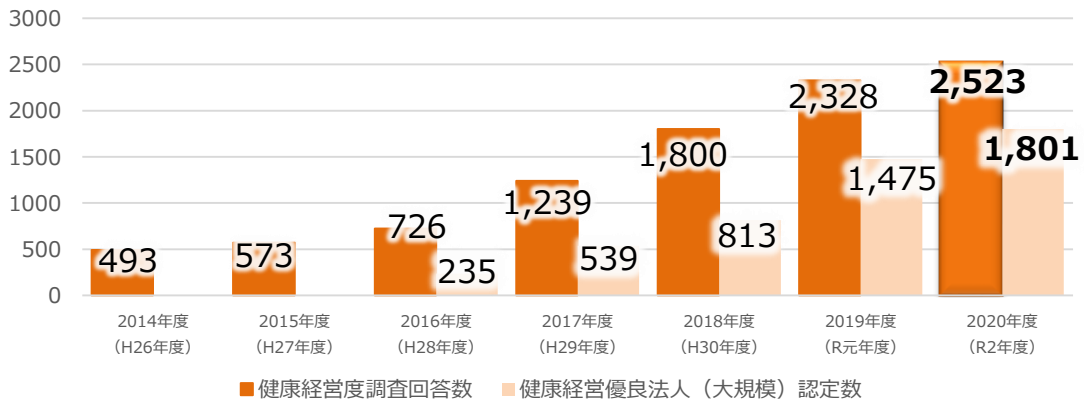


必須の企業戦略としての「健康経営」

健康経営とは、従業員の健康保持・増進の取組が、将来的に収益性等を高める投資であるとの考えの下、健康管理を経営的視点から考え、戦略的に実践することです。

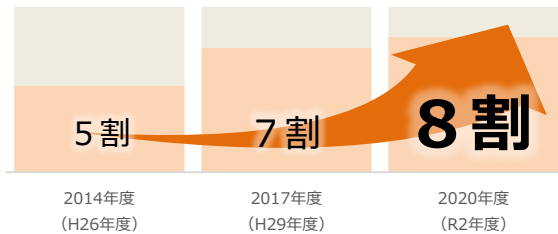


健康経営度調査への回答数は毎年増加しています。



日経平均株価構成225銘柄の回答状況

日経平均株価を構成する225銘柄においても回答企業が増えています。



健康経営はESGにおける“S”に位置づけられます。

世界的にESG投資が拡大し、近年ではS（社会）への注目が集まる中、健康経営優良法人の認定の有無をESGの評価基準に組み入れる機関投資家もいます。

健康経営度調査をきっかけに自社の取組を評価・改善することで、従業員や組織が持つポテンシャルを最大限に発揮し、持続的な成長を実現しませんか？