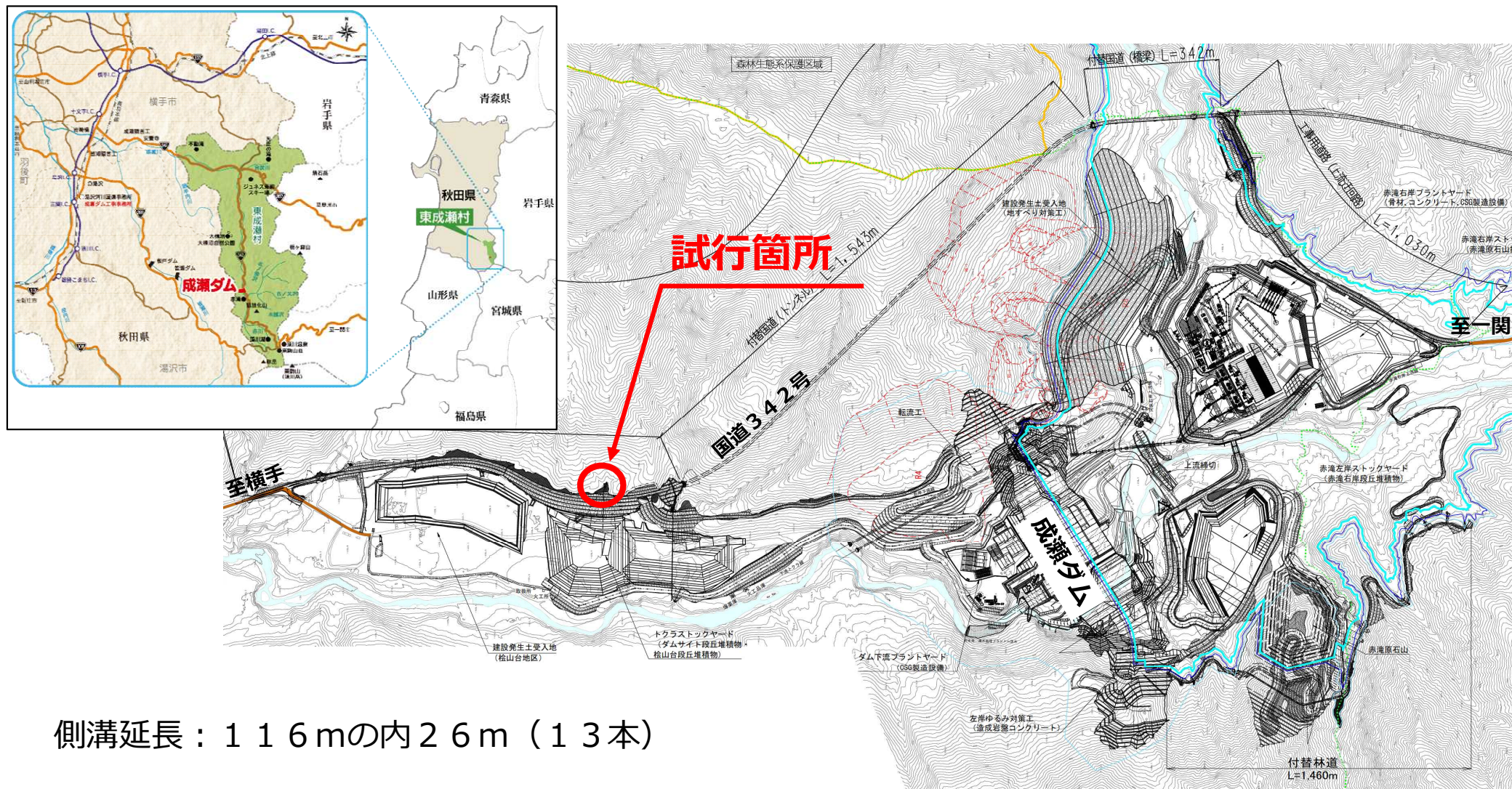


U字側溝部にCO₂を固定化したコンクリートを使用した試行工事概要

試行工事：成瀬ダム原石山採取工事（第1期） 側溝敷設延長L=26m

工事概要

本工事は、GI基金において開発されたコンクリート（CO₂を固定した炭酸塩を用いて製造したコンクリート）を使用したU字側溝製品を使用し側溝の敷設を行います。

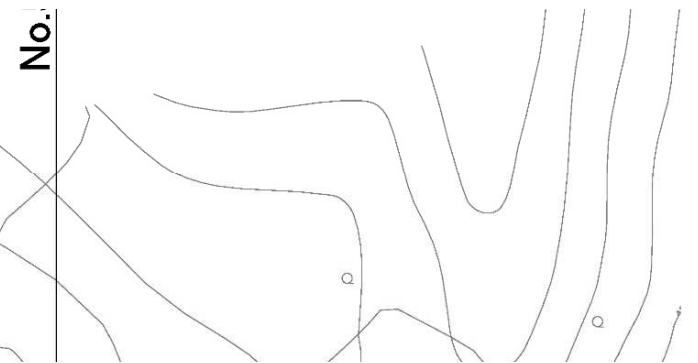
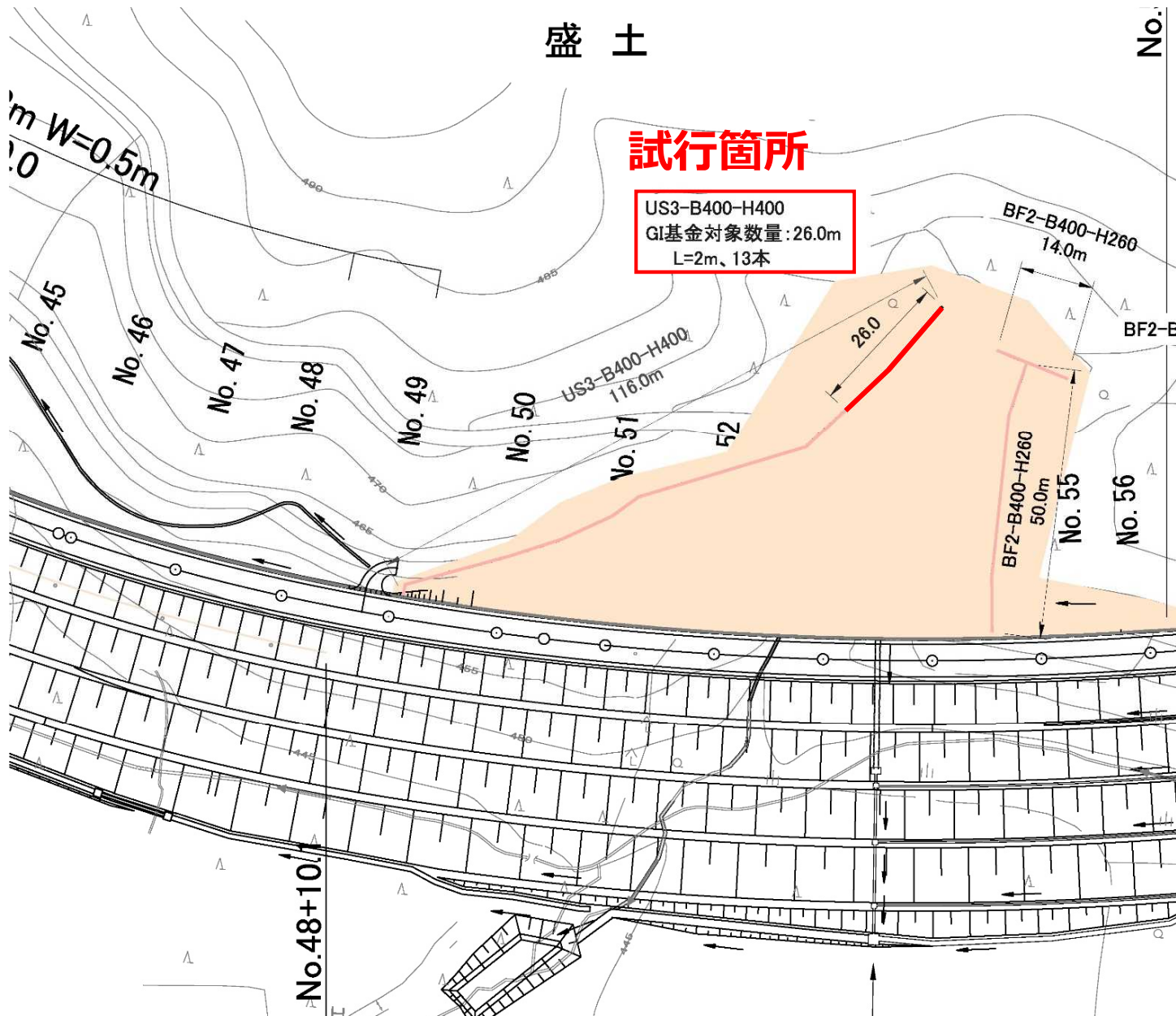


【試行工事の内容】

国道342号脇の盛土部における水処理のため、排水側溝の整備を行う。

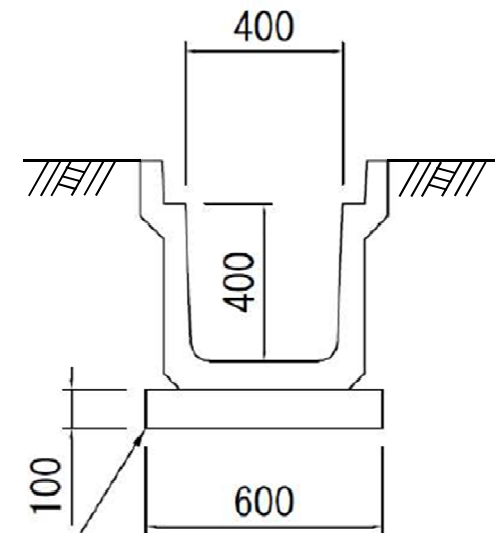
→既設側溝の撤去再設置の他、その一部で、カーボンリサイクルセメントを使用したU字側溝製品を設置します。

令和4年9月30日から敷設を開始する予定です。



側溝断面図

US3-B400-H400



基礎碎石

C-40

[試行工事場所 位置図]



取材をご希望の方は
事前の連絡をお願い致します。

<連絡先>

国土交通省東北地方整備局
成瀬ダム工事事務所
副所長 小山内 慶 (おさない)
(代) 0182-23-8450 (内204)
建設専門官 古川 政博(こがわ)
(直) 0182-23-8439 (内402)