

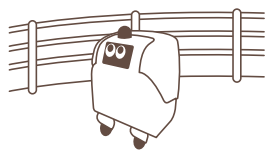
お届け物は



自動配送ロボットで

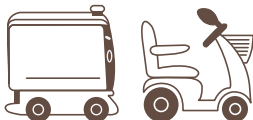
2023年4月からロボットが公道を走行します

ポイント
1



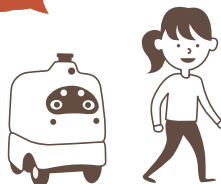
最高速度 6 km/hで
歩道等を通行

ポイント
2



大きさは
電動車椅子程度

ポイント
3



通行方法は
歩行者に相当する

ポイント
4



遠隔操作により
走行

小売店舗等から
荷物を配送するロボットです

