

第5回 サステナブルな企業価値創造 に向けた対話の実質化検討会

FTSE Russell ディスカッションペーパー

田村浩道 Head of Research, APAC

中島英介 ESG Japan Lead

FTSE Russell is not an investment firm and this presentation is not advice about any investment activity. None of the information in this presentation or reference to a FTSE Russell index constitutes an offer to buy or sell, or a promotion of a security. This presentation is solely for informational purposes. Accordingly, nothing contained in this presentation is intended to constitute legal, tax, securities, or investment advice, nor an opinion regarding the appropriateness of making any investment through our indexes.

Views expressed are subject to change. These views do not necessarily reflect the opinion of FTSE Russell or London Stock Exchange Group plc.

本日のトピック

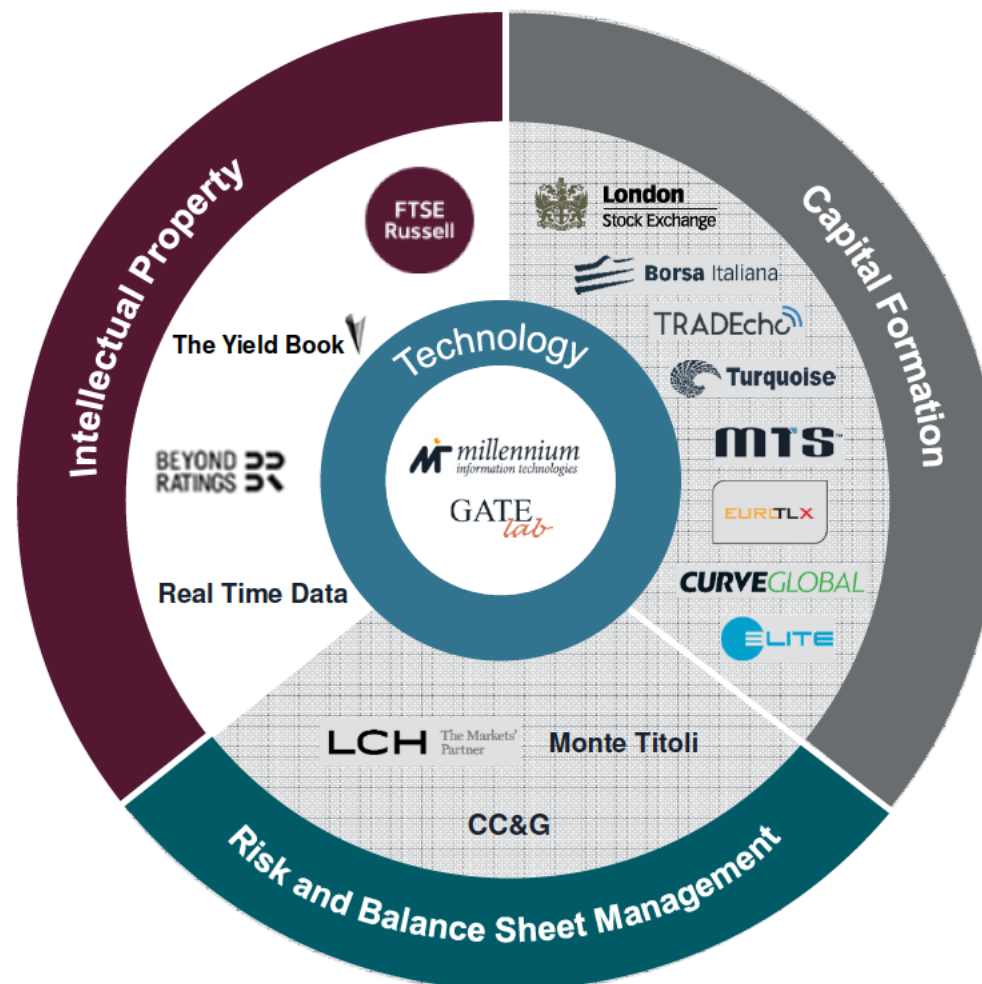
- 1 FTSE Russellの紹介とESGレーティング (2 min.)
- 2 FTSE RussellのESG エンゲージメントプロセス (2 min.)
- 3 ESGエンゲージによる日本企業の変化 (3 min.)
- 4 投資家(アセットオーナー)の視点 (3 min.)

LSEG and FTSE Russell - A trusted partner in financial markets

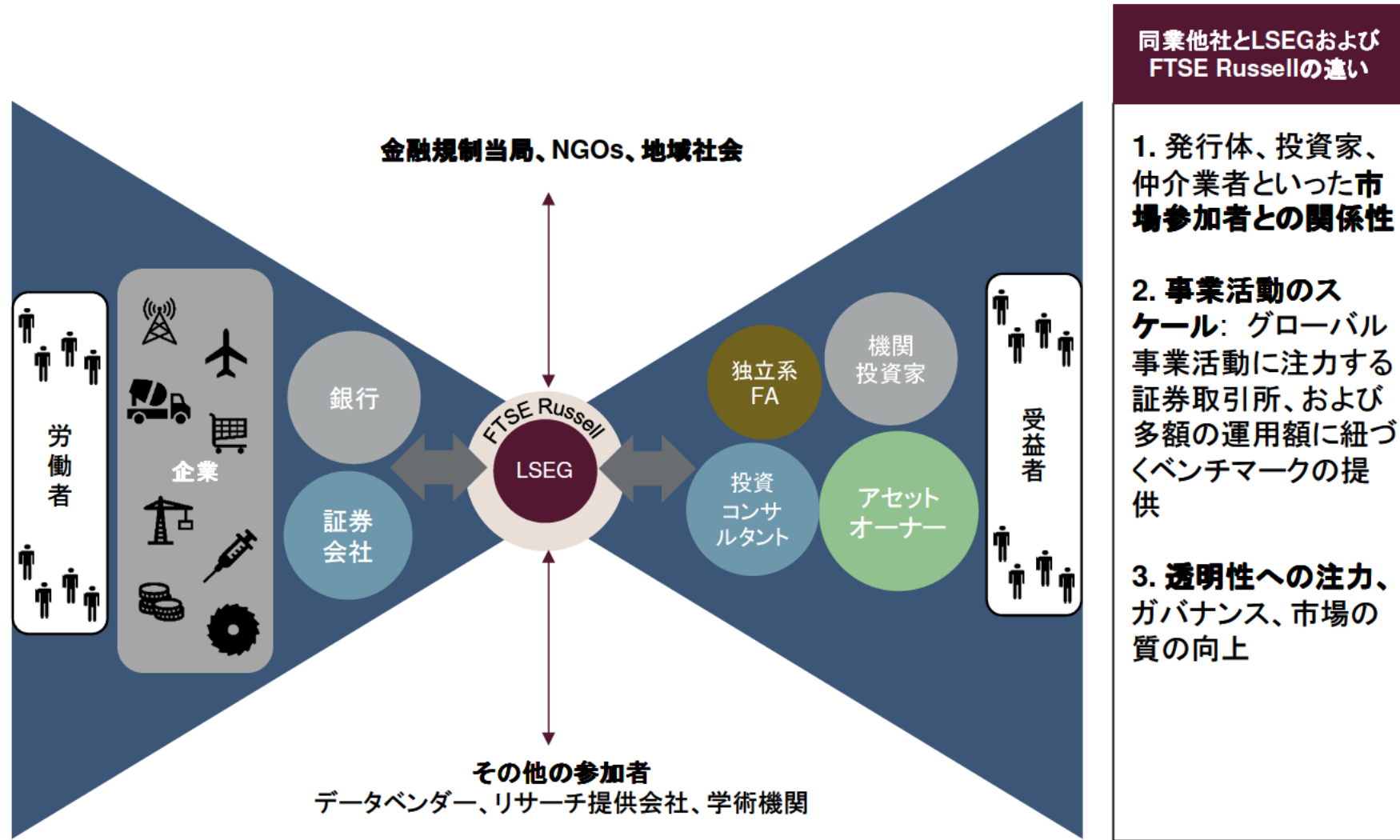
- 今日、資本市場においては、サステナブルな社会及び低炭素経済への移行が進行しつつあります。この潮流がロンドン証券取引所(LSEG)のあらゆるお客様、発行体、投資家、その他の仲介者に影響を与えると認識から、LSEGでは対応を行っています。
- 特に、FTSE Russellにおいては、以下に注力しております。

Analytics & indexes

SI Data quality & standards



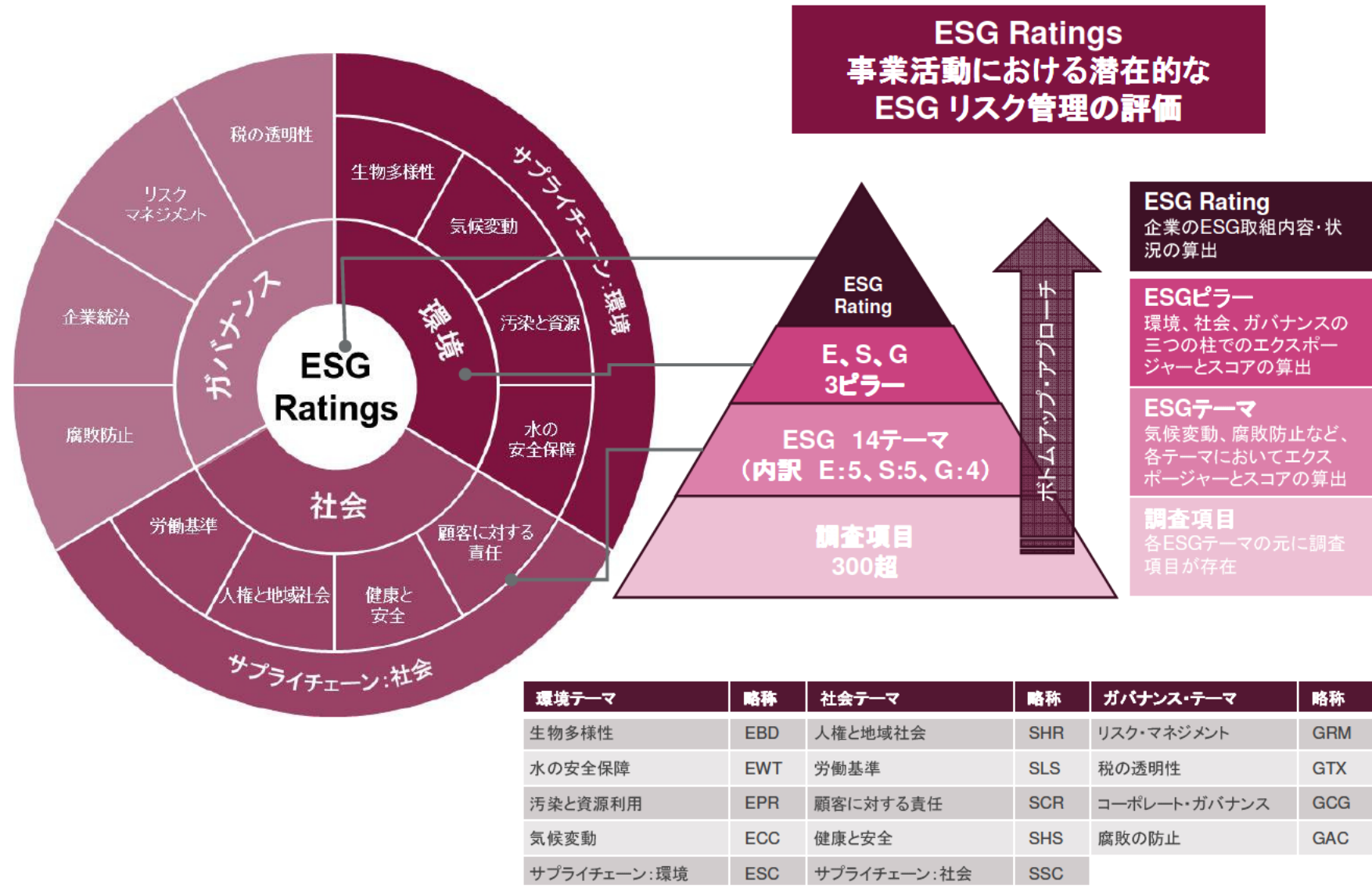
弊社と外部ステークホルダーとの関係性



同業他社とLSEGおよびFTSE Russellの違い

1. 発行体、投資家、仲介業者といった市場参加者との関係性
2. 事業活動のスケール: グローバル事業活動に注力する証券取引所、および多額の運用額に紐づくベンチマークの提供
3. 透明性への注力、ガバナンス、市場の質の向上

FTSE RussellのESG Ratingsの構造



FTSE RussellのESG Ratings評価の流れ

Step 1.
企業の事業特性の把握

事業特性 (例)	業種	旅行・観光、ホテル
	活動国	日本、インド、アラブ首長国連邦
	収益構造	多国籍

Step 2.
業種と活動国に基づいて、14のESGテーマのうちどのESGテーマに潜在リスクがあるかを特定する。その結果、各ESGテーマがどのエクスポージャー・レベル(3段階)に該当するかが決定される

エクスポージャーレベル	
高	3
中	2
低	1
n/a	0

Step 3.
潜在的リスクのあると特定した各ESGテーマにおいて、企業の取組内容・対応を公開情報のみから各調査項目ごとに0,1,2点等で評価。各テーマごとの得点割合を別テーブルより5段階スコアに換算

スコア	
5	ベストプラクティス
4	
3	グッドプラクティス
2	
1	
0	開示なし

Step 4.
適用された各ESGテーマのエクスポージャーレベルおよびスコアを数式に当てはめて、ESG Ratingを算出(0-5)

FTSE Blossom Japan Index

FTSE Japan Index

銘柄選定 (総合ESG評価にて3.3以上)*

E (気候変動、汚染と資源、生物多様性、水の安全保障、サプライチェーン:環境)

S (顧客に対する責任、健康と安全、人権と地域社会、労働基準、サプライチェーン:社会)

G (腐敗防止、コーポレートガバナンス、リスクマネジメント、税の透明性)

対FTSE Japan業種ニュートラル

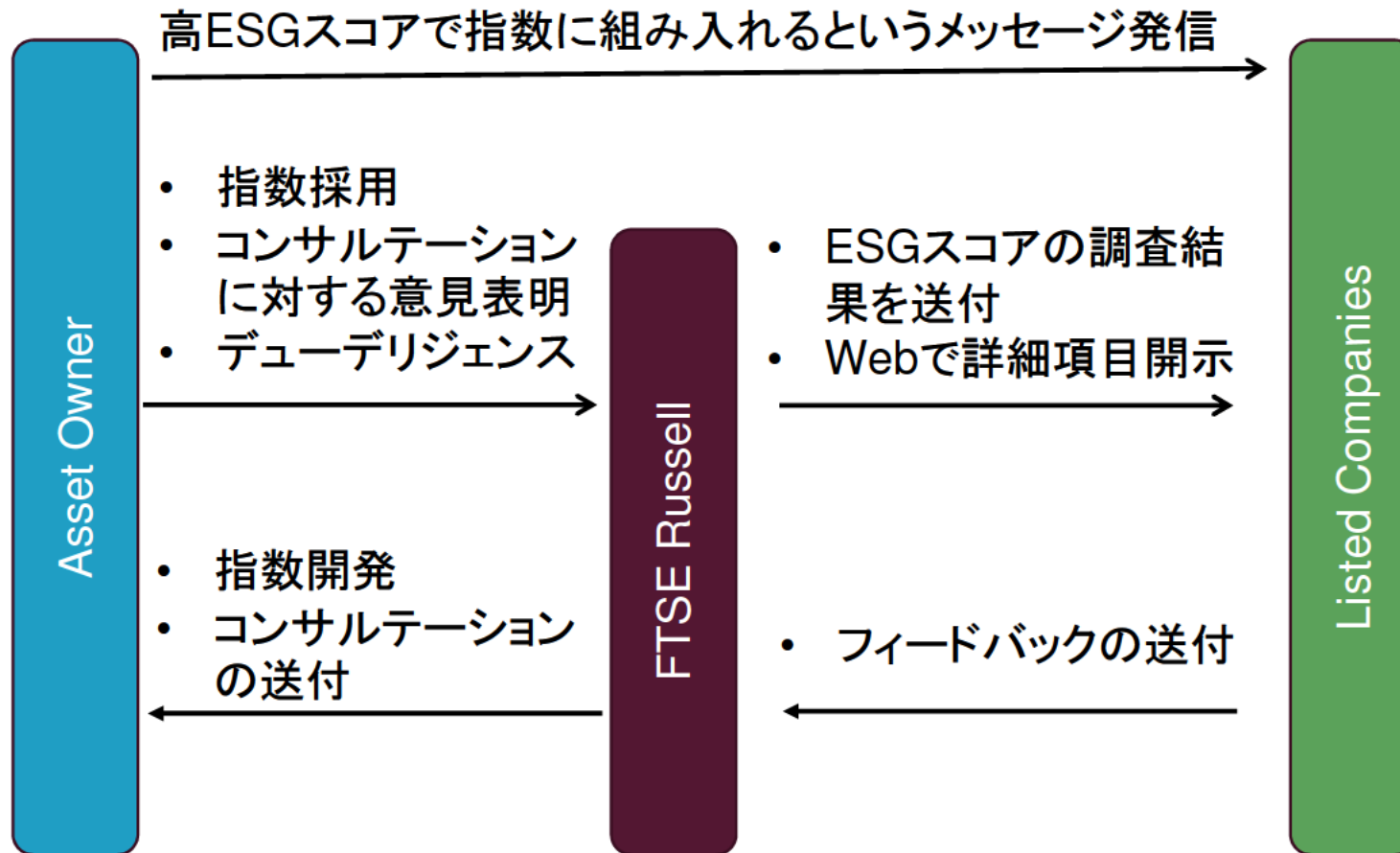
親インデックス (FTSE Japan) と10業種の時価総額加重を同じウェイトに**

FTSE Blossom Japan Index

* ESGレーティングのモデルが2014年9月に改訂され、バッファが導入されています。2019年12月より、3.3以上が新規組み入れ、2.9未満が除外対象となります。

** 当インデックス内での一銘柄のウェイトは15%、およびFTSE Japan Indexの構成比の20倍を上限とする。

Basic process of engagement (case of FTSE blossom Japan)



ESG Ratings調査サイクル、指数の構成銘柄選定

1社、1年に1回の調査
(4月～翌年2月)

調査員が公開情報により初期調査し、その結果は精査される。なお、調査される時期は、基本的に決算期に依る

企業が事前に、該当する情報の開示のタイミングをFTSEに告知した場合、調査スケジュールは配慮される。

初期調査後、約4週間のレビュー期間(5月～翌年3月)

初期調査結果を企業に送付、フィードバックを受け付ける(調査結果の修正依頼は公開情報に基づくものに限定)

企業からのフィードバックを受けて対応(5月～翌年3月)

企業からのフィードバックを踏まえ、調査員が追加調査の上、最終調査結果を決定

6月、12月のレーティング算出に向けて、最終調査の提出期限は3月と9月となっている。

年2回(6月末、12月末)、ESG Ratingsを公表

最終調査結果に基づきESG Ratingsを算出・公表

FTSE4Good指数等の構成銘柄を決定

ESG Ratingsに基づき、FTSE4Good指数等(FTSE Blossom Japan Indexを含む)の構成銘柄を選定

組み入れ基準を下回った既存の構成銘柄は、改善に向けた一定の猶予期間が設けられる。

日本企業によるESGコミュニケーションの強化

日本企業によるESGへの取組み及びコミュニケーションが活発になっていることが明確である

比較： 2017/18年調査 及び 2018/19年調査

➤ **自社のアセスメント内容を確認する企業数の増加**

- FTSE Blossomインデックス組入れ対象企業のうち、70% (502社中350社) がアセスメント内容をポータル上で確認。昨年度は250社。¹



+40%
増加

➤ **フィードバックを提供する企業数の増加**

- FTSE Blossomインデックス組入れ対象企業のうち、248社がアセスメント (暫定結果) に対するフィードバックを提供。昨年度は198社。¹



+25%
増加

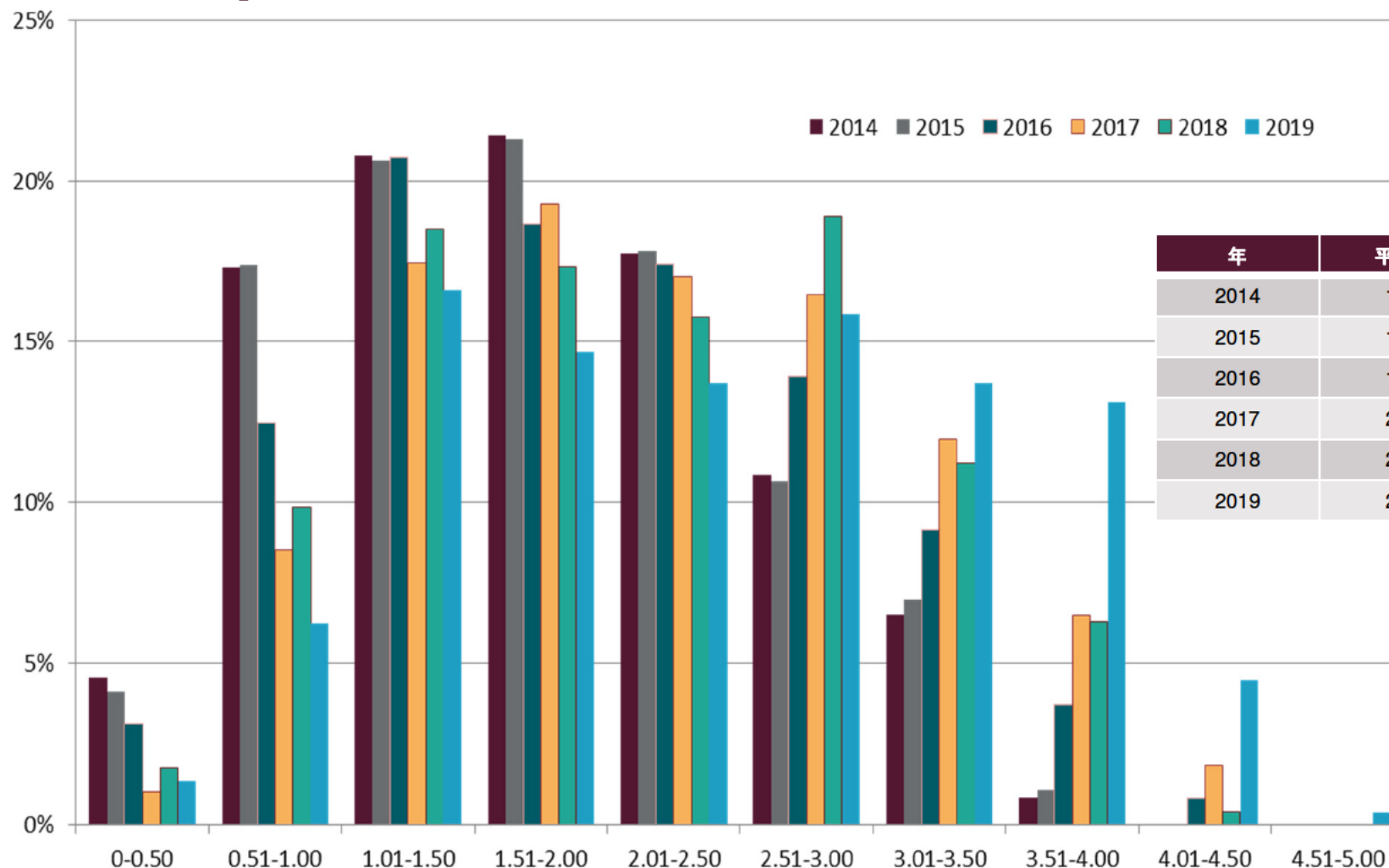
➤ **より詳細な問い合わせを頂く企業数の増加**

- 本年度の日本企業およびクライアントからのメールでの問い合わせは、月平均で112通に。昨年度は71通。



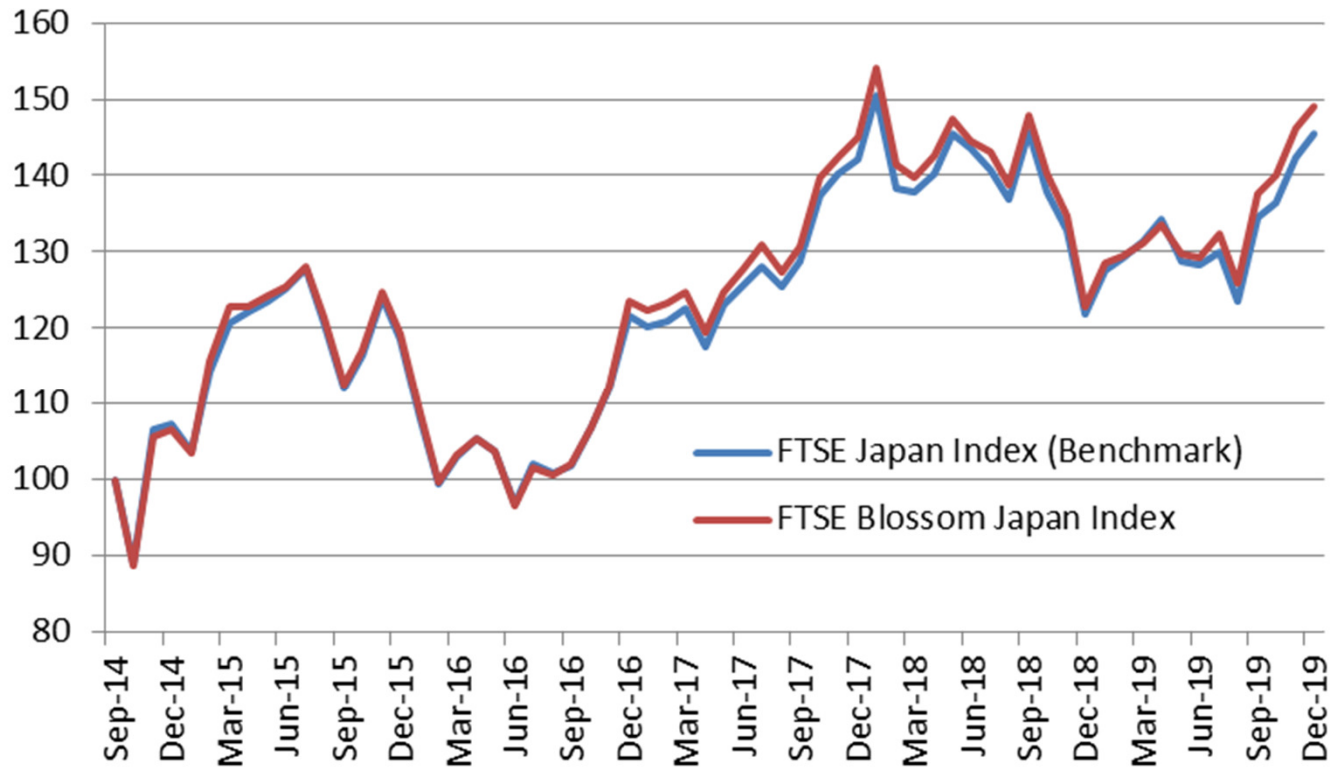
+60%
増加

構成企業のESGスコア分布の時系列推移 FTSE Japan Index



※注 FTSE Japan Indexの構成銘柄のみが評価対象。各年6月末時点(2014年のみ9月末)での構成銘柄およびFTSE Russell ESG Ratings の総合評価情報を利用し、日本企業の平均スコアを算出。

FTSE Blossom Japan Index



Source: FTSE Russell. For illustrative purposes only. Performance from 2014 Sep to 2019 Dec. Past performance is no guarantee of future results. See the end of the presentation for important legal disclosures. (2014 Sep=100)

Performance and Volatility - Total Return

Index (JPY)	Return %						Return pa %*		Volatility %**		
	3M	6M	YTD	12M	3YR	5YR	3YR	5YR	1YR	3YR	5YR
FTSE Blossom Japan	8.5	13.4	19.8	19.8	21.9	37.8	6.8	6.6	12.6	14.0	16.5
FTSE Japan	8.4	12.2	18.3	18.3	21.3	34.9	6.7	6.2	12.4	13.9	16.0

* Compound annual returns measured over 3 and 5 years respectively

** Volatility - 1YR based on 12 months daily data. 3YR based on weekly data (Wednesday to Wednesday). 5YR based on monthly data

Return/Risk Ratio and Drawdown - Total Return

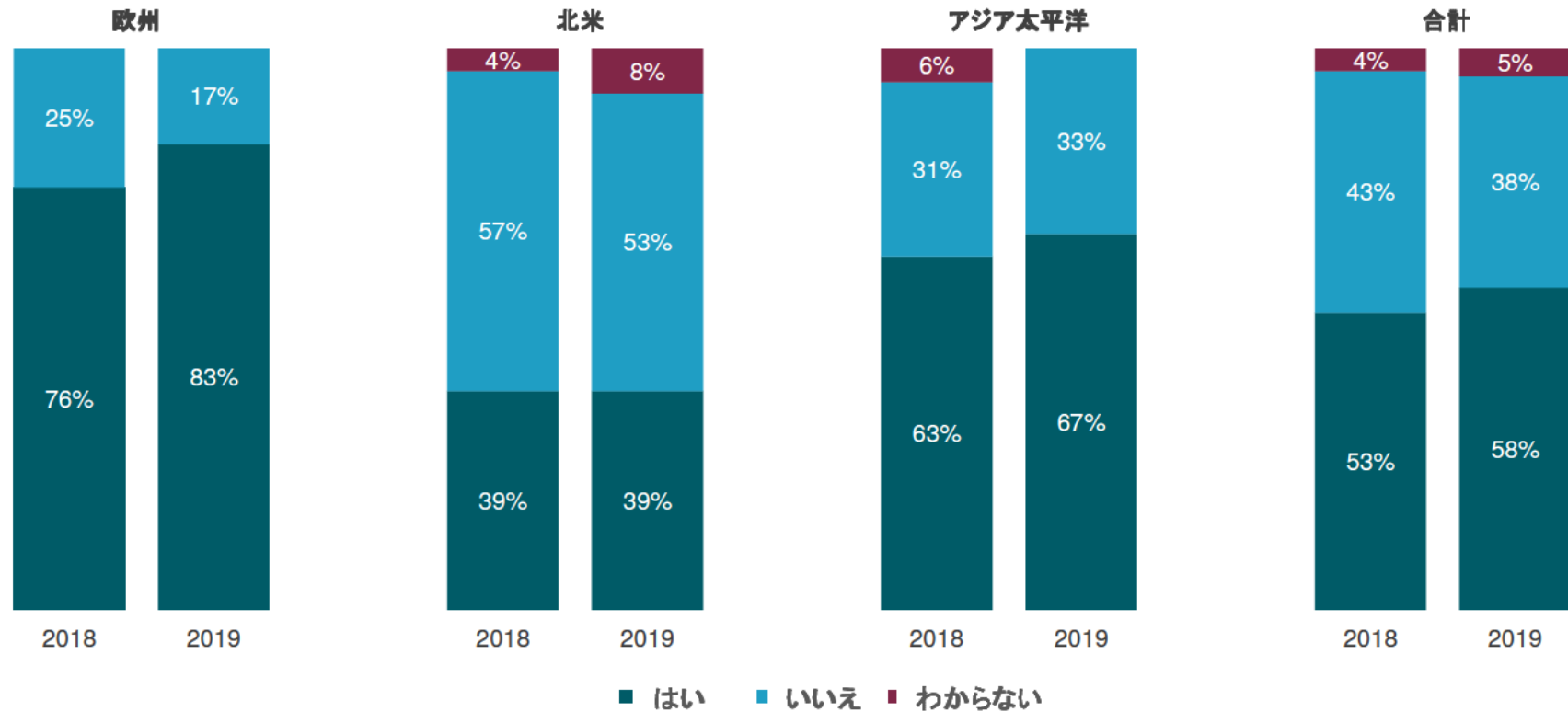
Index (JPY)	Return/Risk Ratio				Drawdown (%)			
	1YR	3YR	5YR	10YR	1YR	3YR	5YR	10YR
FTSE Blossom Japan	1.8	0.4	0.4	-	-7.5	-25.0	-28.5	-
FTSE Japan	1.4	0.4	0.4	0.5	-9.1	-23.9	-29.2	-29.2

Return/Risk Ratio - based on compound annual returns and volatility in Performance and Volatility table

Drawdown - based on daily data

全世界では、約6割のアセットオーナーが投資戦略にESG要素を取り入れている

貴機関では、現在ESG要素を投資戦略に取り入れていますか？



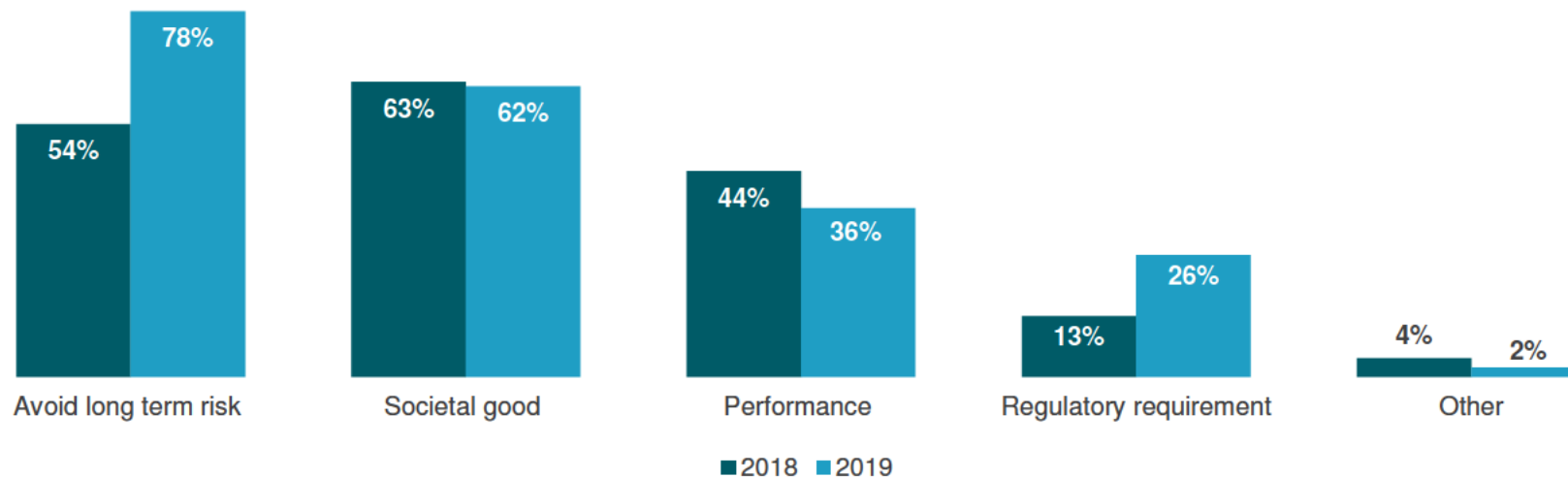
2018年のアジア太平洋のサンプルサイズは推奨の30より少ない16であった。
 十分な回答数が得られなかった地域のサンプルサイズは合計には含まれていない。
 出所: Smart Sustainability:2019 global survey findings from asset owners, ftserussell.com

ESGをスマートベータ戦略に適用するアセットオーナーの最大の動機は、長期的なリスクを回避すること

ESGをスマートベータ戦略に適用しようとしている投資家のうち、4分の3以上が長期的なリスクを回避することをモチベーションとしている（2018年は半分以上）。続いて、62パーセントがソーシャルグッドをモチベーションとしている。パフォーマンスは比率が減少している。

なお、ESGをスマートベータ戦略に適用すると考えている2019年の調査回答者の半分はヨーロッパに拠点を置いている。北米では18%、その他の地域では32%となっている。

Exhibit 5 ESGをスマートベータ戦略に適用する動機は何ですか？



Multi-pick. Segment = Anticipate applying ESG considerations to a smart beta strategy.

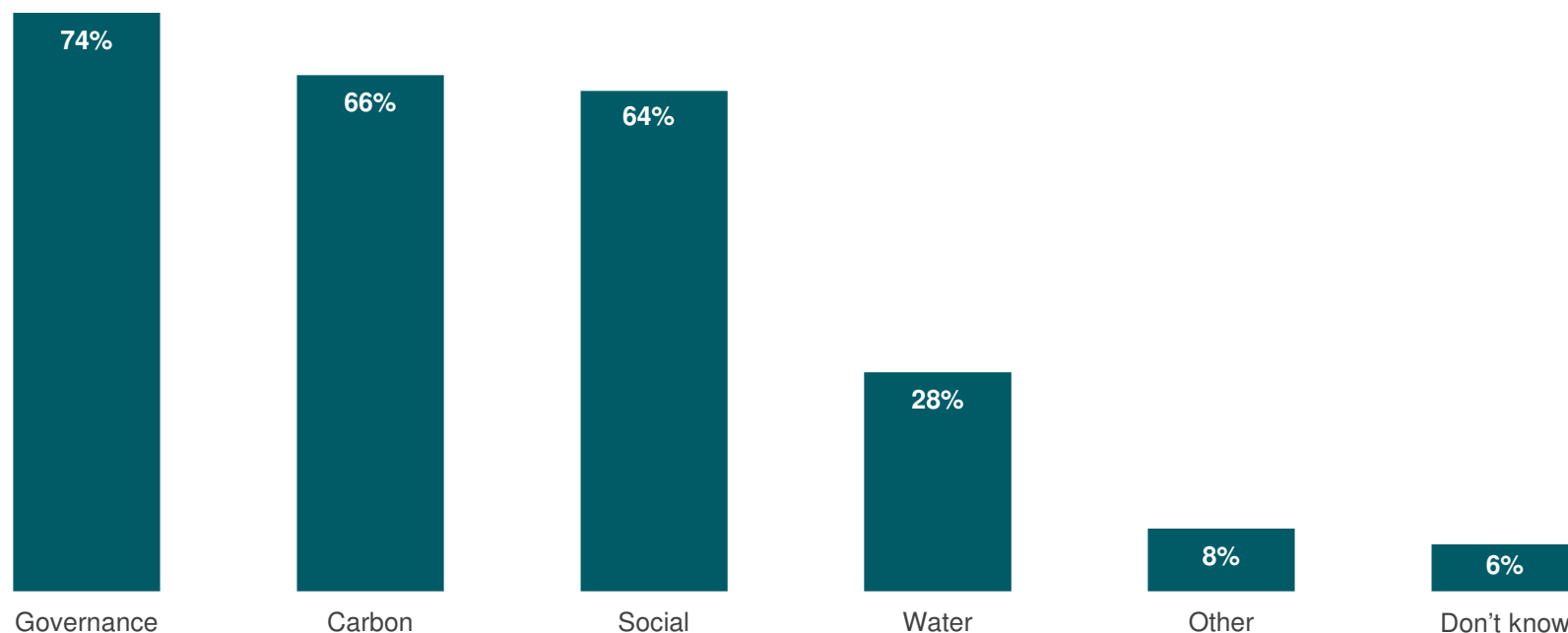
出所: Smart Sustainability:2019 global survey findings from asset owners, ftserussell.com

ESGをスマートベータ戦略に適用しようとしている投資家の間では、ガバナンス、カーボン、社会が考慮すべき重要なテーマと捉えられている

さまざまな異なるESGテーマがあるが、環境、社会、ガバナンスに焦点を当てていると考えられるテーマはすべてが60%を超えており、中でもガバナンスが最も多い比率となっている。

Exhibit 6

スマートベータにESGを考慮する場合に見込んでいるESGのテーマは何ですか？



Multi-pick. Segment = Anticipate applying ESG considerations to a smart beta strategy.

出所: Smart Sustainability:2019 global survey findings from asset owners, ftserussell.com

**FTSE
Russell**

Thank you

Important information

© 2020 London Stock Exchange Group plc and its applicable group undertakings (the “LSE Group”). The LSE Group includes (1) FTSE International Limited (“FTSE”), (2) Frank Russell Company (“Russell”), (3) FTSE Global Debt Capital Markets Inc. and FTSE Global Debt Capital Markets Limited (together, “FTSE Canada”), (4) MTSNext Limited (“MTSNext”), (5) Mergent, Inc. (“Mergent”), (6) FTSE Fixed Income LLC (“FTSE FI”), (7) The Yield Book Inc (“YB”) and (8) Beyond Ratings S.A.S. (“BR”). All rights reserved.

FTSE Russell® is a trading name of FTSE, Russell, FTSE Canada, MTSNext, Mergent, FTSE FI, YB and BR. “FTSE®”, “Russell®”, “FTSE Russell®”, “MTS®”, “FTSE4Good®”, “ICB®”, “Mergent®”, “The Yield Book®”, “Beyond Ratings®” and all other trademarks and service marks used herein (whether registered or unregistered) are trademarks and/or service marks owned or licensed by the applicable member of the LSE Group or their respective licensors and are owned, or used under licence, by FTSE, Russell, MTSNext, FTSE Canada, Mergent, FTSE FI, YB or BR. FTSE International Limited is authorised and regulated by the Financial Conduct Authority as a benchmark administrator.

All information is provided for information purposes only. All information and data contained in this publication is obtained by the LSE Group, from sources believed by it to be accurate and reliable. Because of the possibility of human and mechanical error as well as other factors, however, such information and data is provided “as is” without warranty of any kind. No member of the LSE Group nor their respective directors, officers, employees, partners or licensors make any claim, prediction, warranty or representation whatsoever, expressly or impliedly, either as to the accuracy, timeliness, completeness, merchantability of any information or of results to be obtained from the use of FTSE Russell products, including but not limited to indexes, data and analytics, or the fitness or suitability of the FTSE Russell products for any particular purpose to which they might be put. Any representation of historical data accessible through FTSE Russell products is provided for information purposes only and is not a reliable indicator of future performance.

No responsibility or liability can be accepted by any member of the LSE Group nor their respective directors, officers, employees, partners or licensors for (a) any loss or damage in whole or in part caused by, resulting from, or relating to any error (negligent or otherwise) or other circumstance involved in procuring, collecting, compiling, interpreting, analysing, editing, transcribing, transmitting, communicating or delivering any such information or data or from use of this document or links to this document or (b) any direct, indirect, special, consequential or incidental damages whatsoever, even if any member of the LSE Group is advised in advance of the possibility of such damages, resulting from the use of, or inability to use, such information.

No member of the LSE Group nor their respective directors, officers, employees, partners or licensors provide investment advice and nothing contained herein or accessible through FTSE Russell products, including statistical data and industry reports, should be taken as constituting financial or investment advice or a financial promotion.

Past performance is no guarantee of future results. Charts and graphs are provided for illustrative purposes only. Index returns shown may not represent the results of the actual trading of investable assets. Certain returns shown may reflect back-tested performance. All performance presented prior to the index inception date is back-tested performance. Back-tested performance is not actual performance, but is hypothetical. The back-test calculations are based on the same methodology that was in effect when the index was officially launched. However, back-tested data may reflect the application of the index methodology with the benefit of hindsight, and the historic calculations of an index may change from month to month based on revisions to the underlying economic data used in the calculation of the index.

This document may contain forward-looking assessments. These are based upon a number of assumptions concerning future conditions that ultimately may prove to be inaccurate. Such forward-looking assessments are subject to risks and uncertainties and may be affected by various factors that may cause actual results to differ materially. No member of the LSE Group nor their licensors assume any duty to and do not undertake to update forward-looking assessments.

No part of this information may be reproduced, stored in a retrieval system or transmitted in any form or by any means, electronic, mechanical, photocopying, recording or otherwise, without prior written permission of the applicable member of the LSE Group. Use and distribution of the LSE Group data requires a licence from FTSE, Russell, FTSE Canada, MTSNext, Mergent, FTSE FI, YB, BR and/or their respective licensors.

About FTSE Russell

FTSE Russell is a leading global index provider creating and managing a wide range of indexes, data and analytic solutions to meet client needs across asset classes, style and strategies. Covering 98% of the investable market, FTSE Russell indexes offer a true picture of global markets, combined with the specialist knowledge gained from developing local benchmarks around the world.

FTSE Russell index expertise and products are used extensively by institutional and retail investors globally. For over 30 years, leading asset owners, asset managers, ETF providers and investment banks have chosen FTSE Russell indexes to benchmark their investment performance and create investment funds, ETFs, structured products and index-based derivatives. FTSE Russell indexes also provide clients with tools for asset allocation, investment strategy analysis and risk management.

A core set of universal principles guides FTSE Russell index design and management: a transparent rules-based methodology is informed by independent committees of leading market participants. FTSE Russell is focused on index innovation and customer partnership applying the highest industry standards and embracing the IOSCO Principles. FTSE Russell is wholly owned by London Stock Exchange Group.

For more information, visit ftserussell.com.

To learn more, visit ftserussell.com; email info@ftserussell.com; or call your regional Client Service Team office:

EMEA

+44 (0) 20 7866 1810

North America

+1 877 503 6437

Asia-Pacific

Hong Kong +852 2164 3333

Tokyo +81 3 4563 6346

Sydney +61 (0) 2 8823 3521