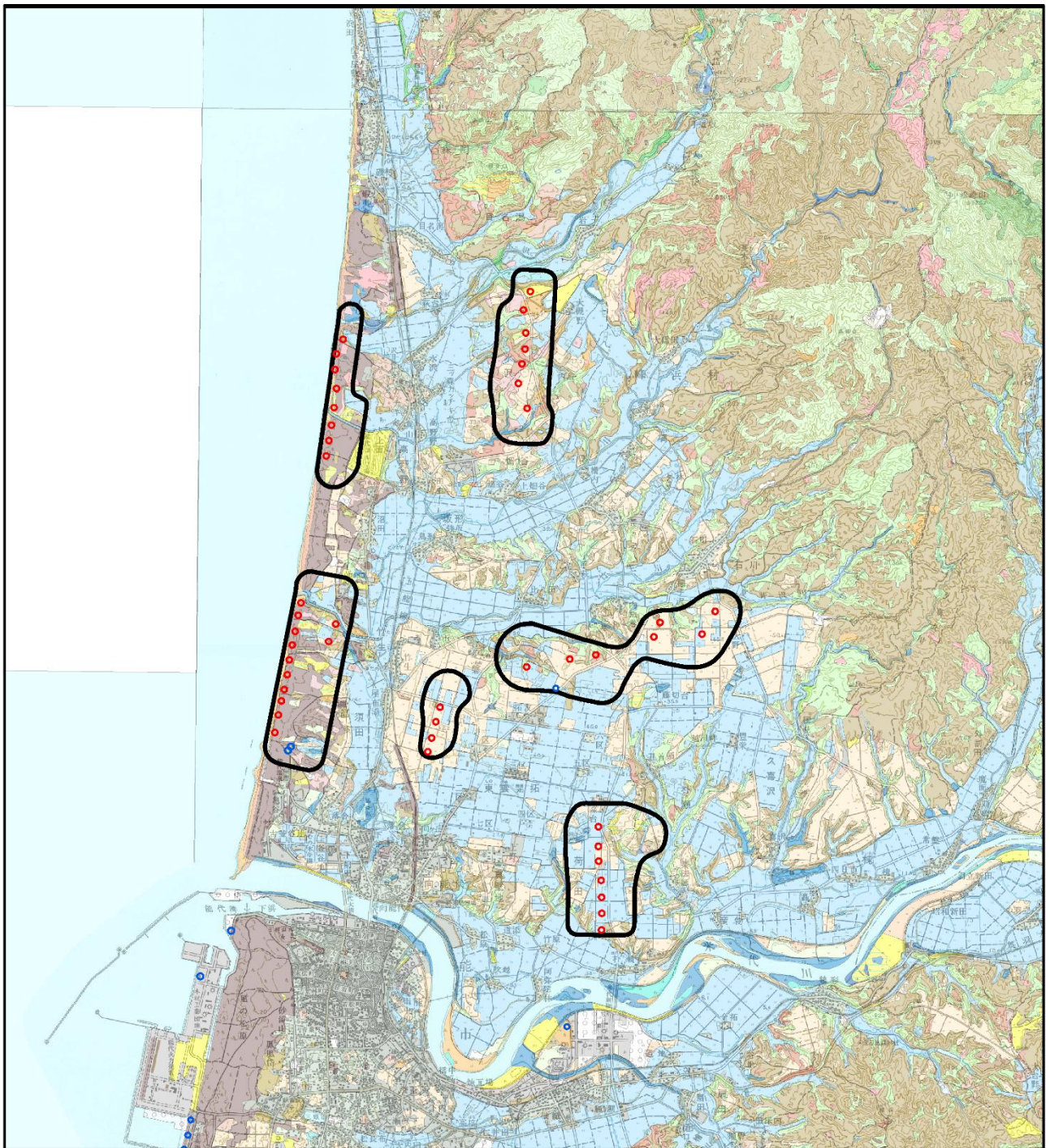





図 現存植生図（第 6、7 回植生調査）（全体）【方法書掲載】



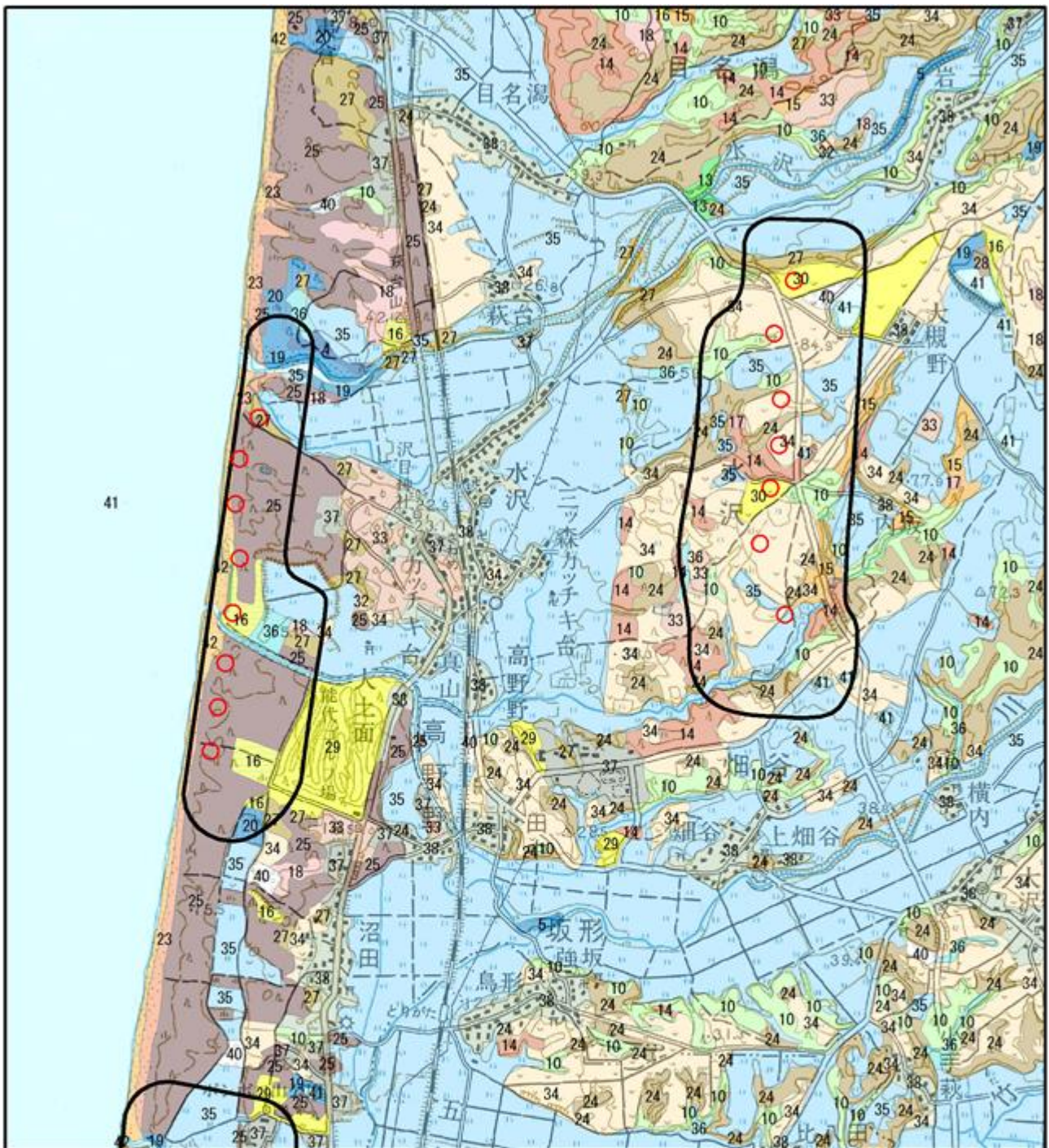
凡 例

-  対象事業実施区域
-  風力発電機設置候補地
-  既設風力発電所

1:100,000





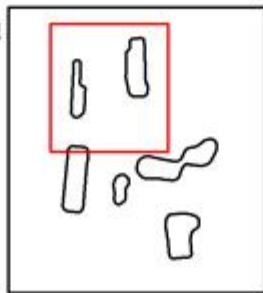
現存植生図（第6、7回植生調査及び現地確認状況）（全体）【修正】



41

凡 例

-  対象事業実施区域
-  風力発電機設置候補地

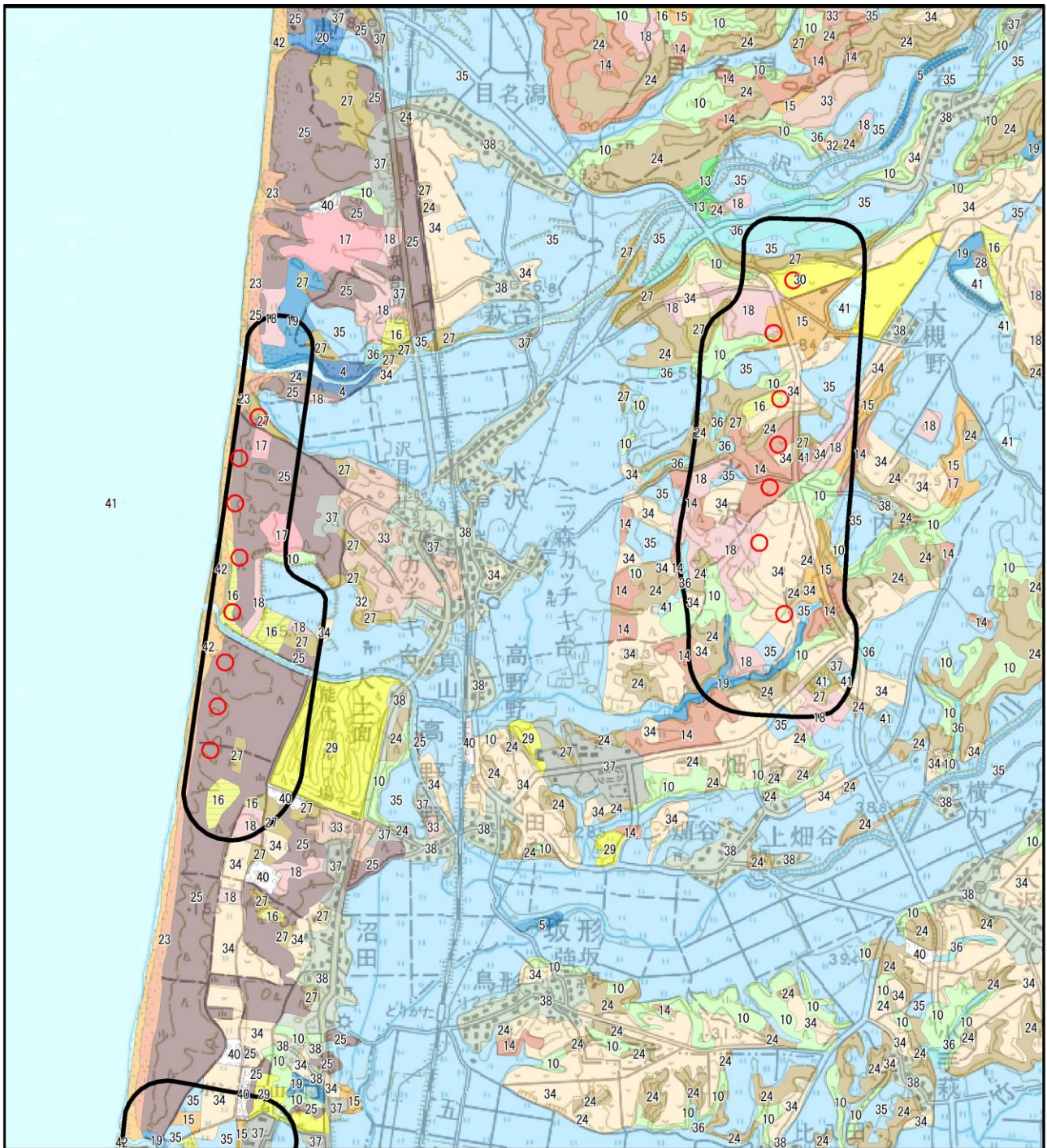


※植生凡例は別項にて記載。




1:35,000

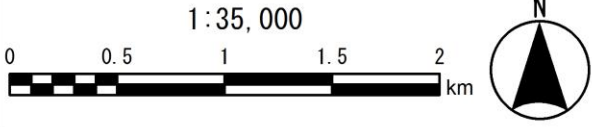
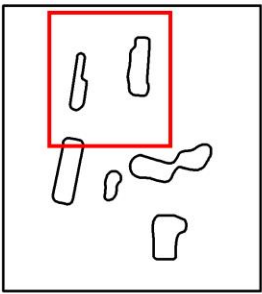


現存植生図（第6、7回植生調査）（拡大1）【方法書掲載】

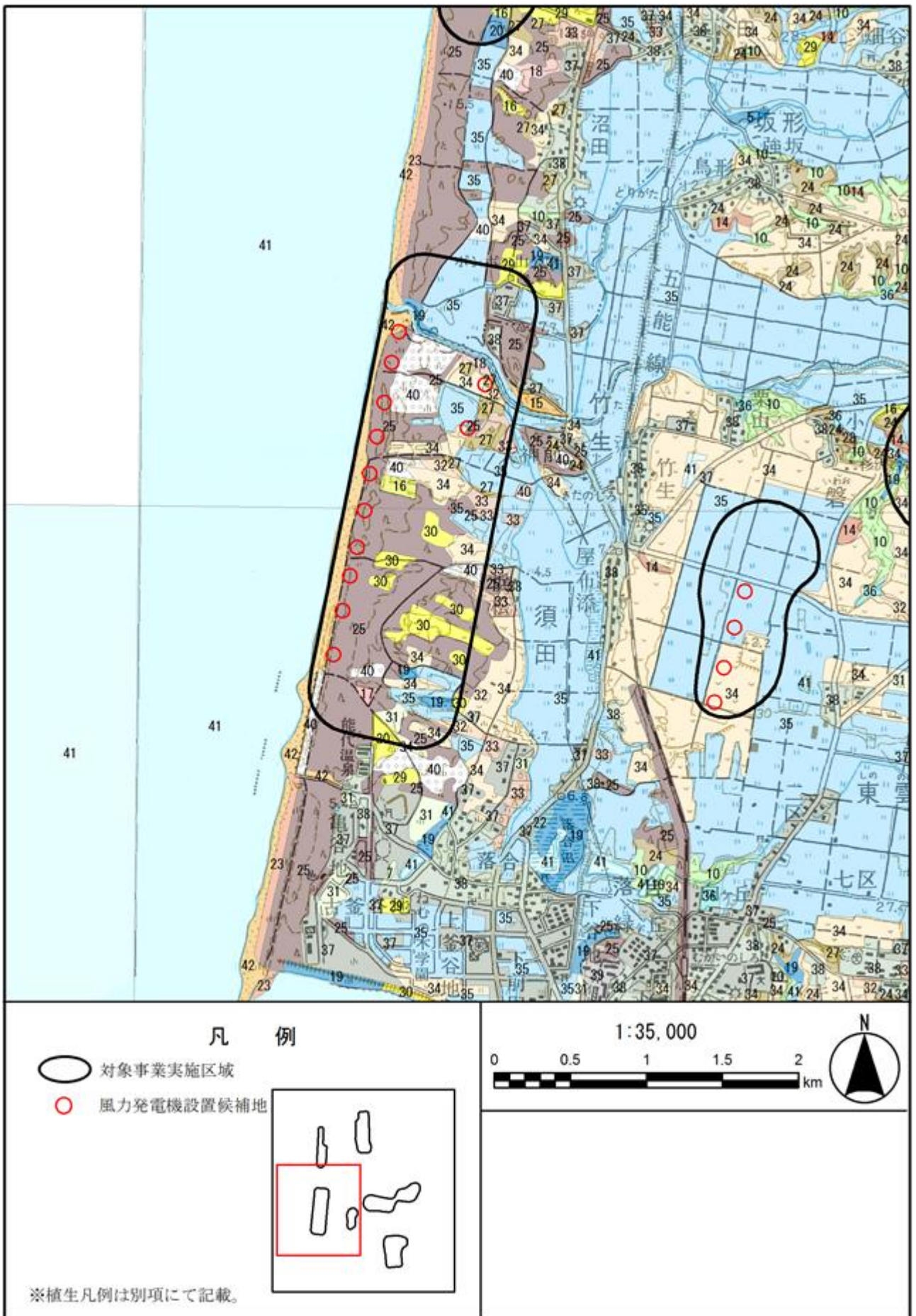


41

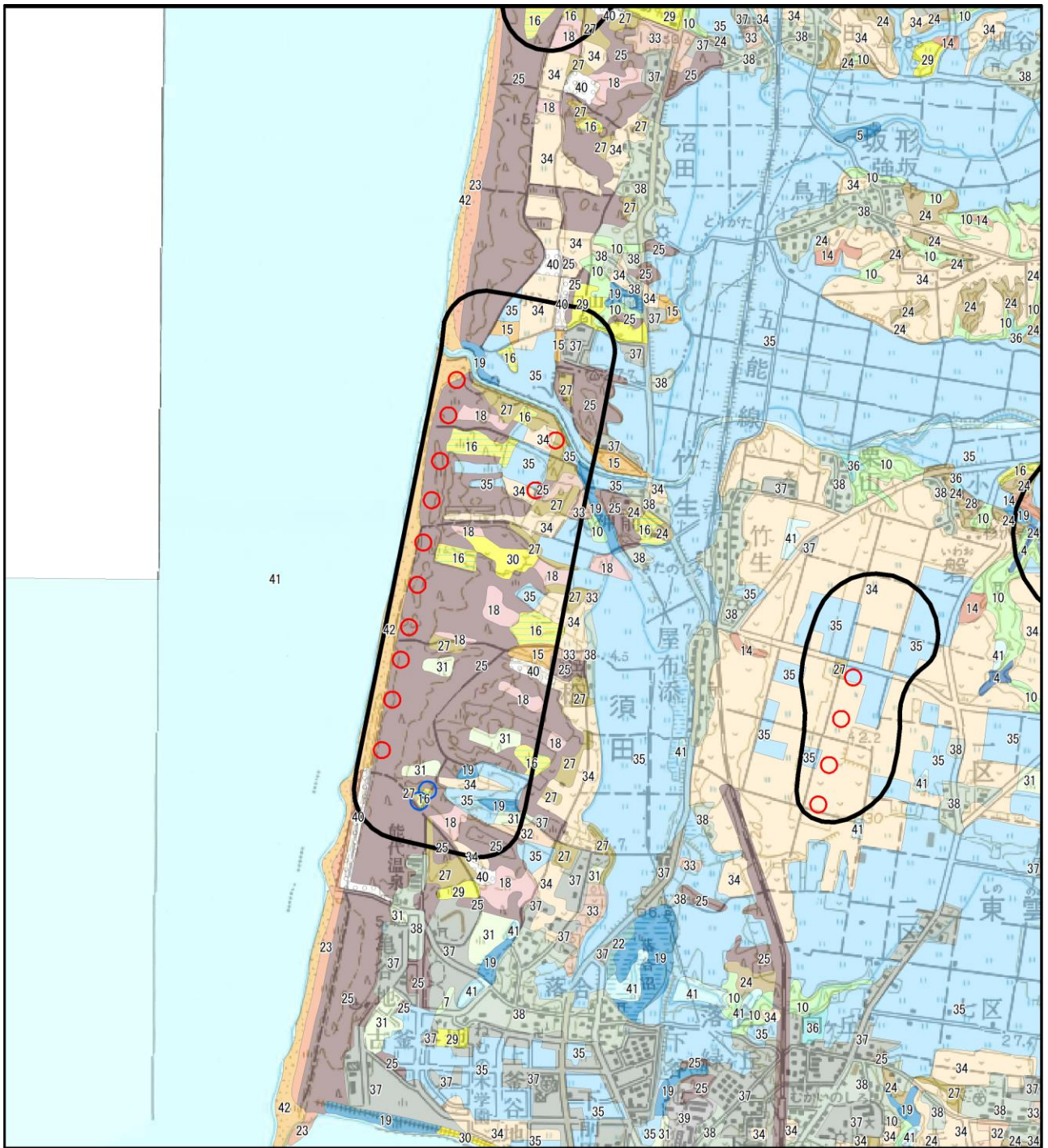
- 凡 例
-  対象事業実施区域
  -  風力発電機設置候補地
  -  既設風力発電所



現存植生図（第6、7回植生調査及び現地確認状況）（拡大1）【修正】






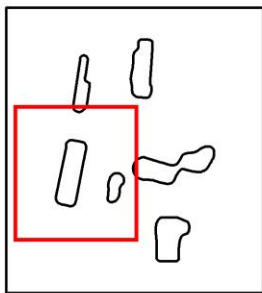
現存植生図（第6、7回植生調査）（拡大2）【方法書掲載】



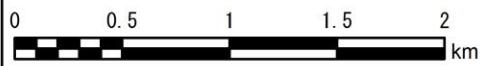
41

凡 例

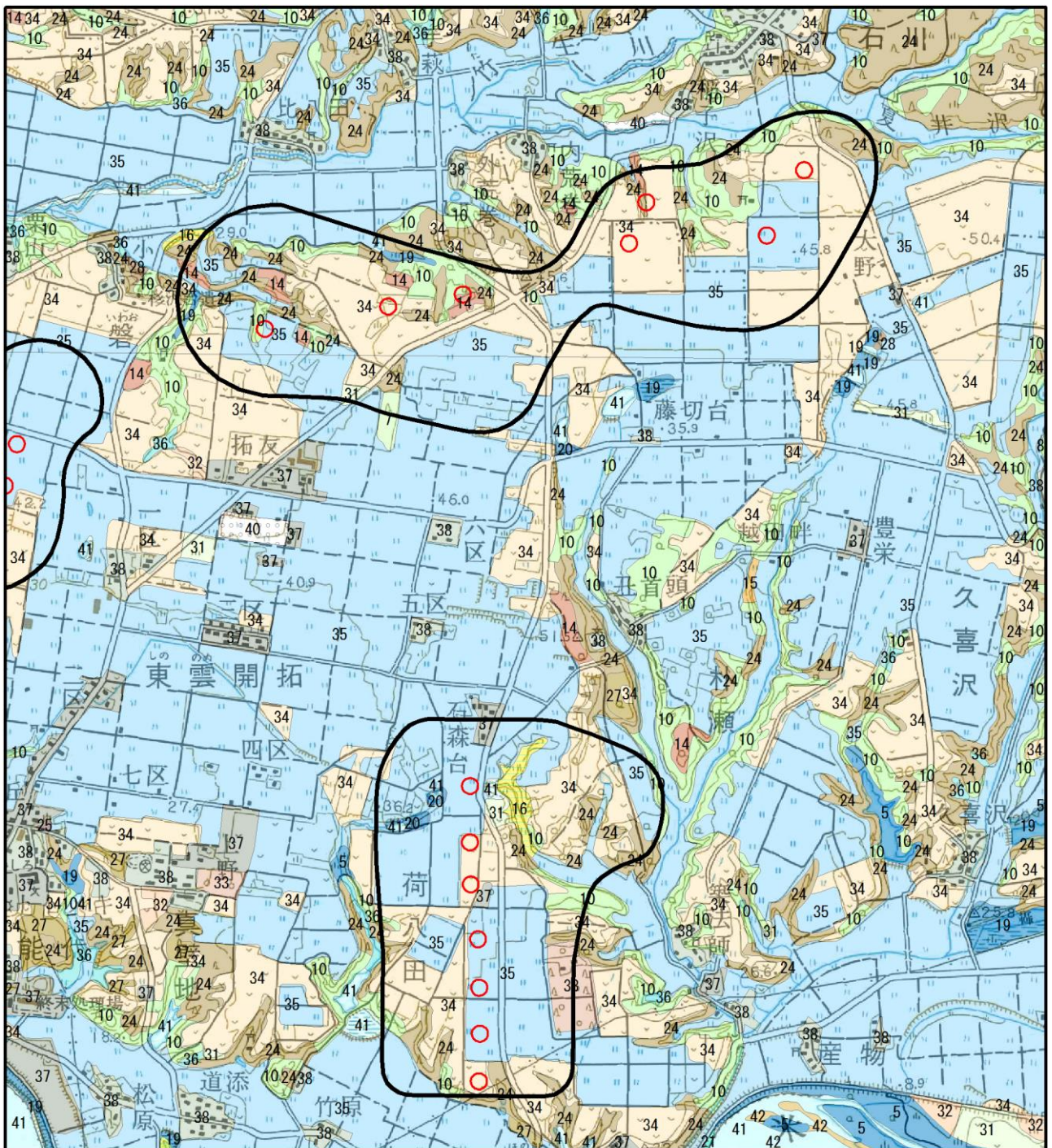
-  対象事業実施区域
-  風力発電機設置候補地
-  既設風力発電所





1:35,000

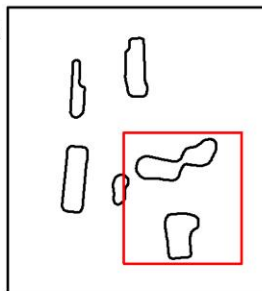


現存植生図（第6、7回植生調査及び現地確認状況）（拡大2）【修正】



凡 例

-  対象事業実施区域
-  風力発電機設置候補地

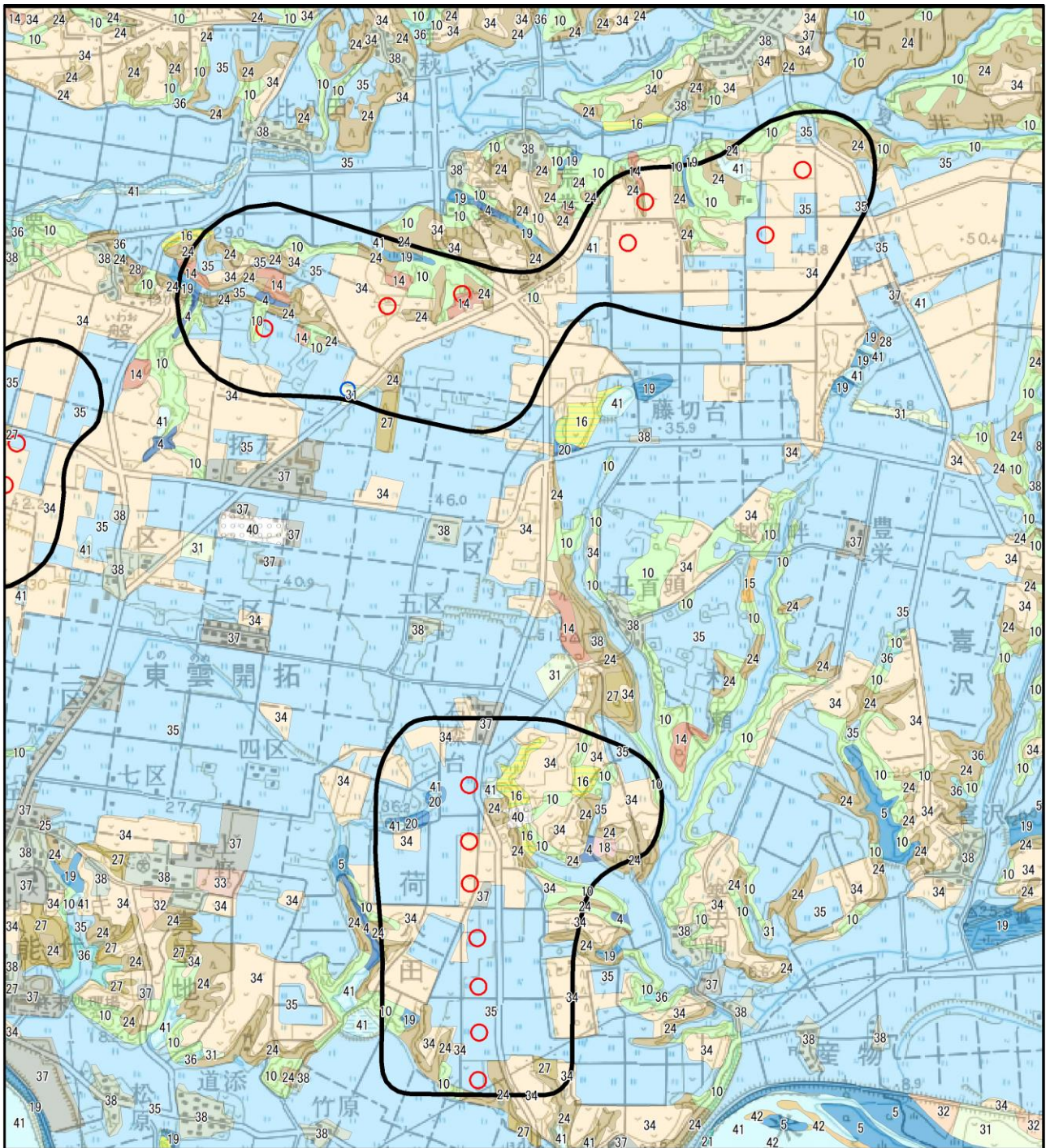


※植生凡例は別項にて記載。




1:35,000

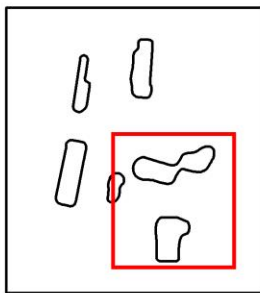


現存植生図（第6、7回植生調査）（拡大2）【方法書掲載】

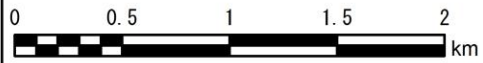


凡 例

-  対象事業実施区域
-  風力発電機設置候補地
-  既設風力発電所



1:35,000



現存植生図（第6、7回植生調査及び現地確認状況）（拡大2）【修正】



表 現存植生図凡例（第 6、7 回植生調査）

植生区分	図中 No.	凡例名	統一凡例 No.
ブナクラス域自然植生	1	チシマザサーブナ群団	110100
	2	アカシデ群落	130402
	3	ジュウモンジシダーサワグルミ群集	160101
	4	ヤナギ高木群落 (IV)	180100
	5	ヤナギ低木群落 (IV)	180200
ブナクラス域代償植生	6	ブナーミズナラ群落	220100
	7	オオバクロモジミズナラ群集	220103
	8	カシワ群落 (V)	220200
	9	ウダイカンバ群落	220300
	10	オクチョウジザクラコナラ群集	220501
	11	ミズナラ群落 (V)	221100
	12	オニグルミ群落 (V)	221200
	13	ケヤキ二次林	221300
	14	アカマツ群落 (V)	230100
	15	タニウツギーノリウツギ群落	240102
	16	ススキ群団 (V)	250200
	17	伐採跡地群落 (V)	260000
ヤブツバキクラス域代償植生	18	クズ群落	440200
河辺、湿原、塩沼地、砂丘植生	19	ヨシクラス	470400
	20	ミゾソバヨシ群落	470401
	21	オギ群集	470502
	22	ヒルムシロクラス	470600
	23	砂丘植生	490000
植林地、耕作地植生	24	スギ・ヒノキ・サワラ植林	540100
	25	クロマツ植林	540300
	26	カラマツ植林	540700
	27	ニセアカシア群落	540902
	28	その他植林	541000
	29	ゴルフ場・芝地	560100
	30	牧草地	560200
	31	路傍・空地雑草群落	570100
	32	放棄畑雑草群落	570101
	33	果樹園	570200
	34	畑雑草群落	570300
	35	水田雑草群落	570400
	36	放棄水田雑草群落	570500
その他	37	市街地	580100
	38	緑の多い住宅地	580101
	39	工場地帯	580300
	40	造成地	580400
	41	開放水域	580600
	42	自然裸地	580700

注 1. 図中 No.は現存植生図内の番号に対応する。

2. 統一凡例 No.は、「生物多様性情報システム自然環境保全基礎調査 植生調査（植生自然度調査）」（環境省 HP、閲覧：平成 30 年 1 月）の 1/25,000 に示される 6 桁統一凡例番号（凡例コード）を示す。