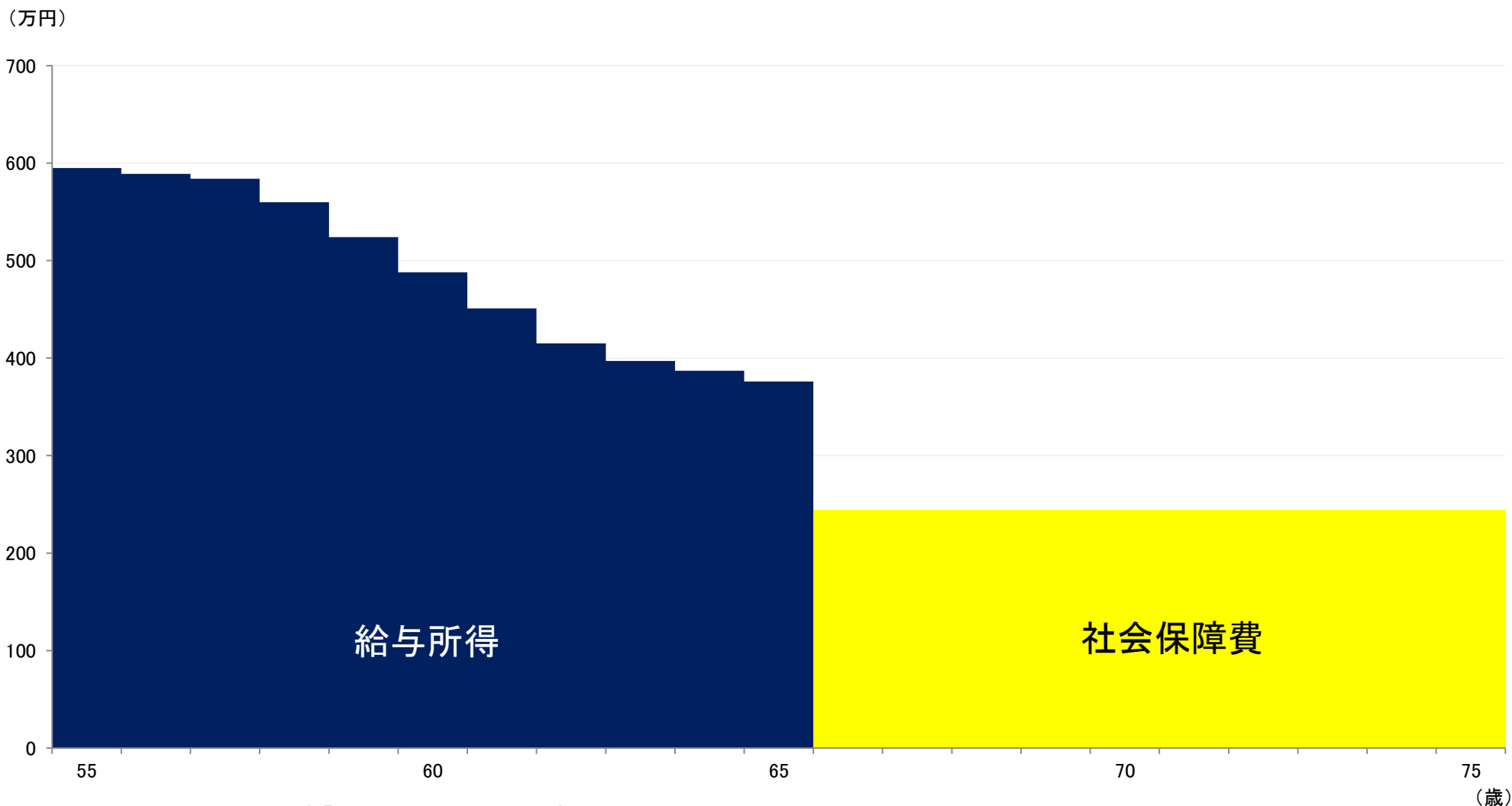
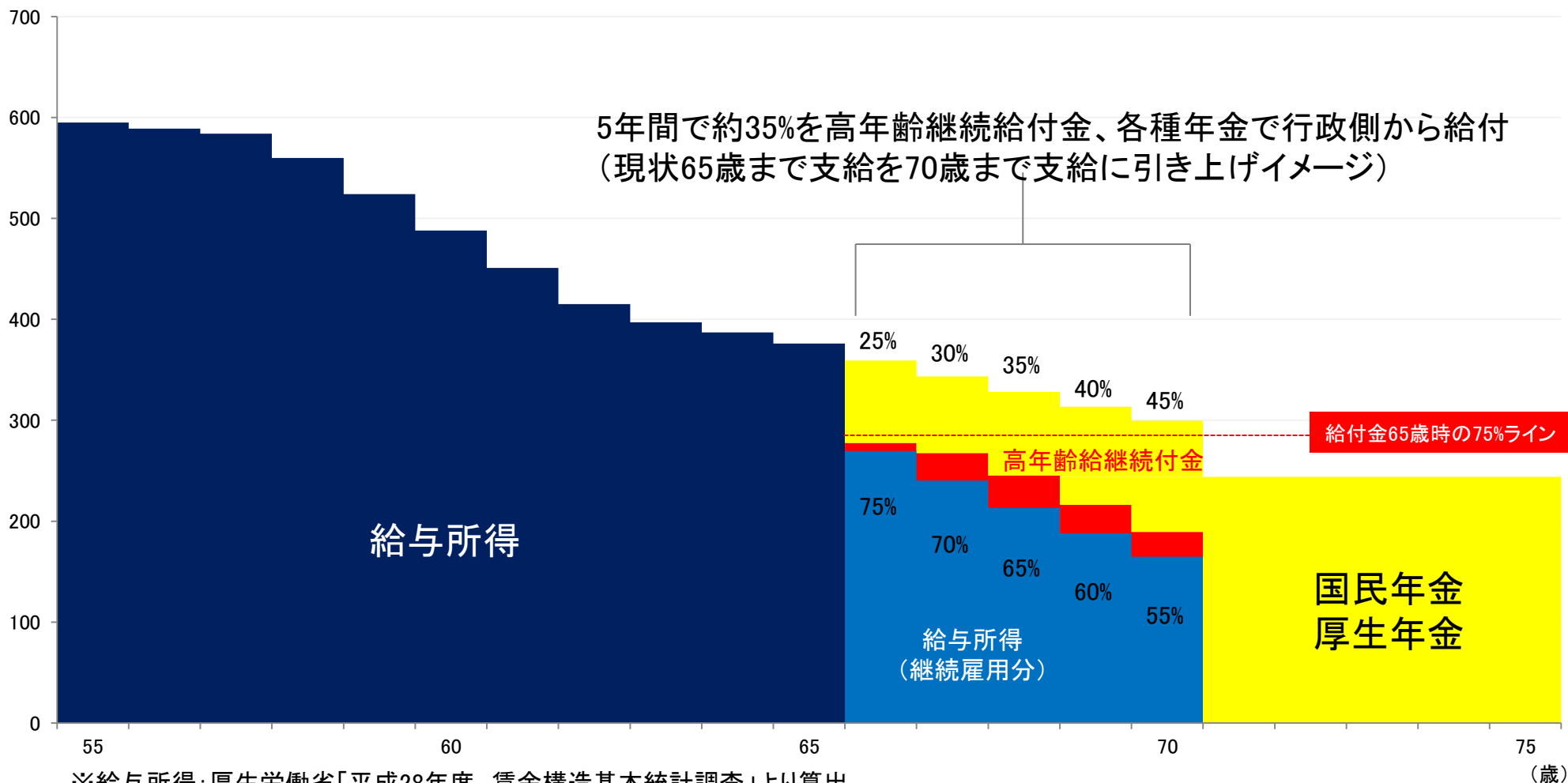


# 1. 55歳以降の収入(所得及び社会保障など含む)推移イメージグラフ【現在】



※給与所得: 厚生労働省「平成28年度 賃金構造基本統計調査」を参照

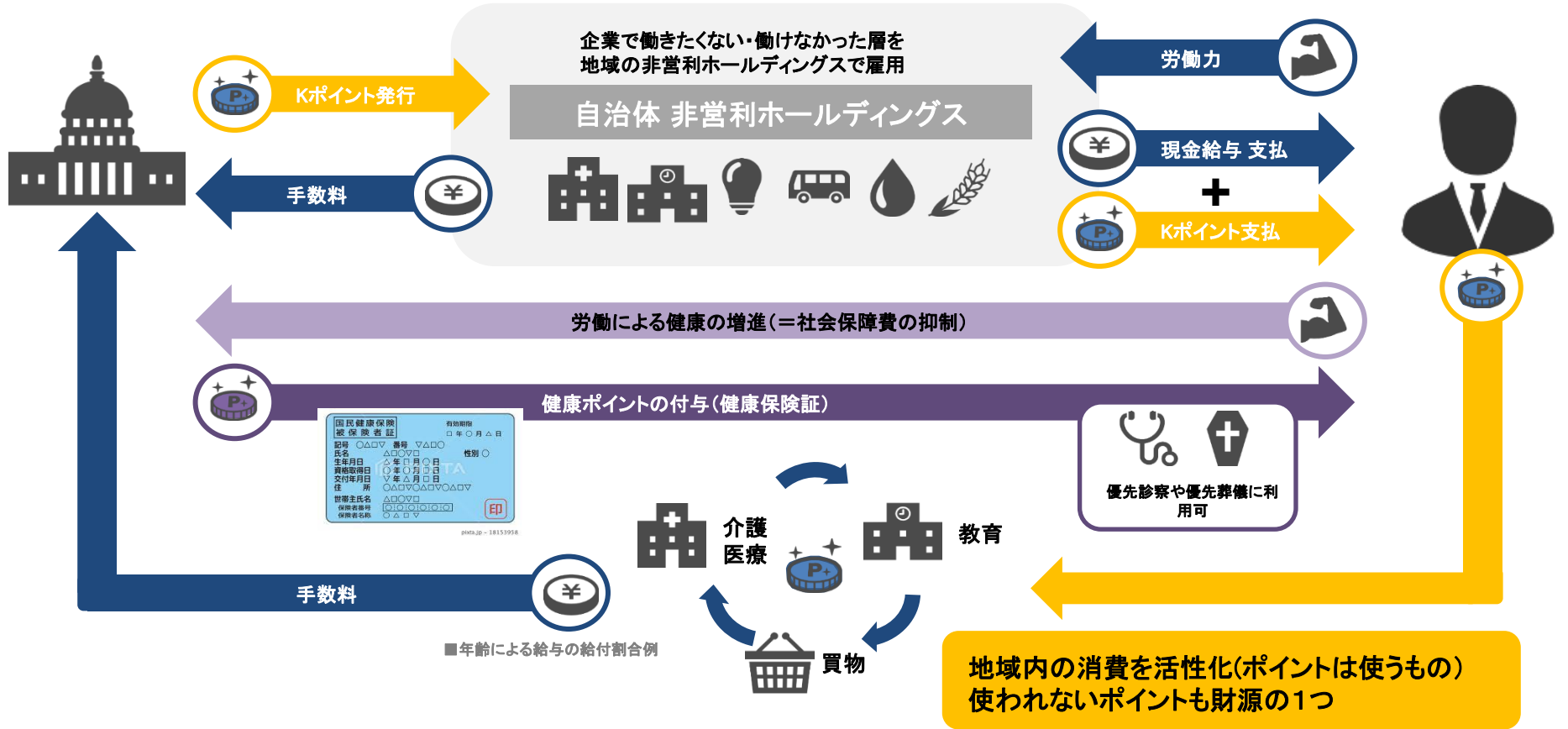
## 5. 55歳以降の収入（給与所得及び年金など）推移イメージグラフ【提案】



※給与所得：厚生労働省「平成28年度 賃金構造基本統計調査」より算出  
 ※66～70歳までの給与所得：61～65歳までの所得の複利（約-4%）から算出

【案】

新たな「機会創出」、「チョイス」を増やす持続可能な仕組みづくり



■年齢による給与の給付割合例



従事する産業によりポイントを設定

<例: 課題産業>

- ・介護 ・教育
- ・交通 ・農業
- ・物流 ・小売