

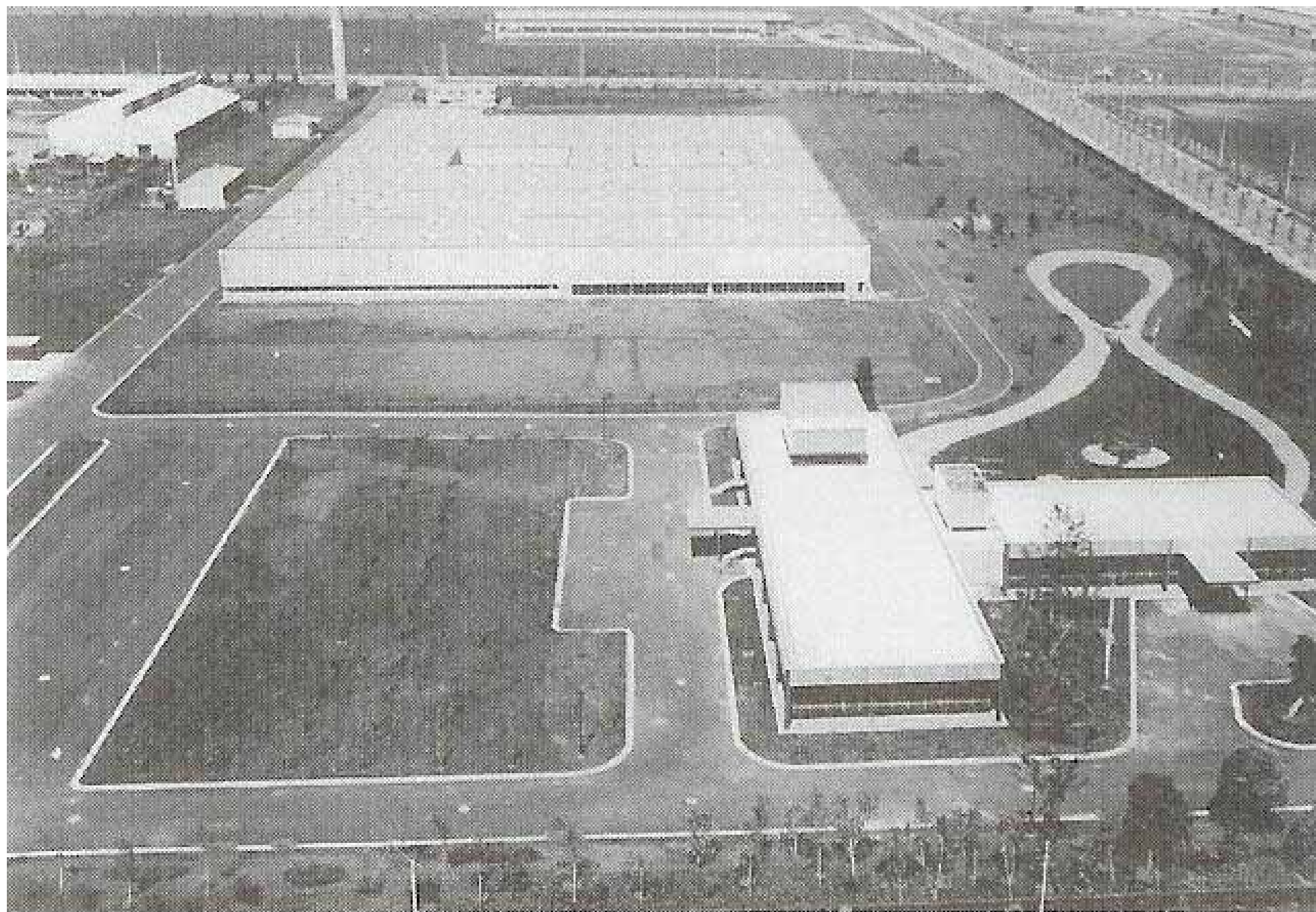
(資料1)

産業構造審議会 地域経済産業分科会  
工場立地法検討小委員会 ヒアリング資料  
2007年4月13日

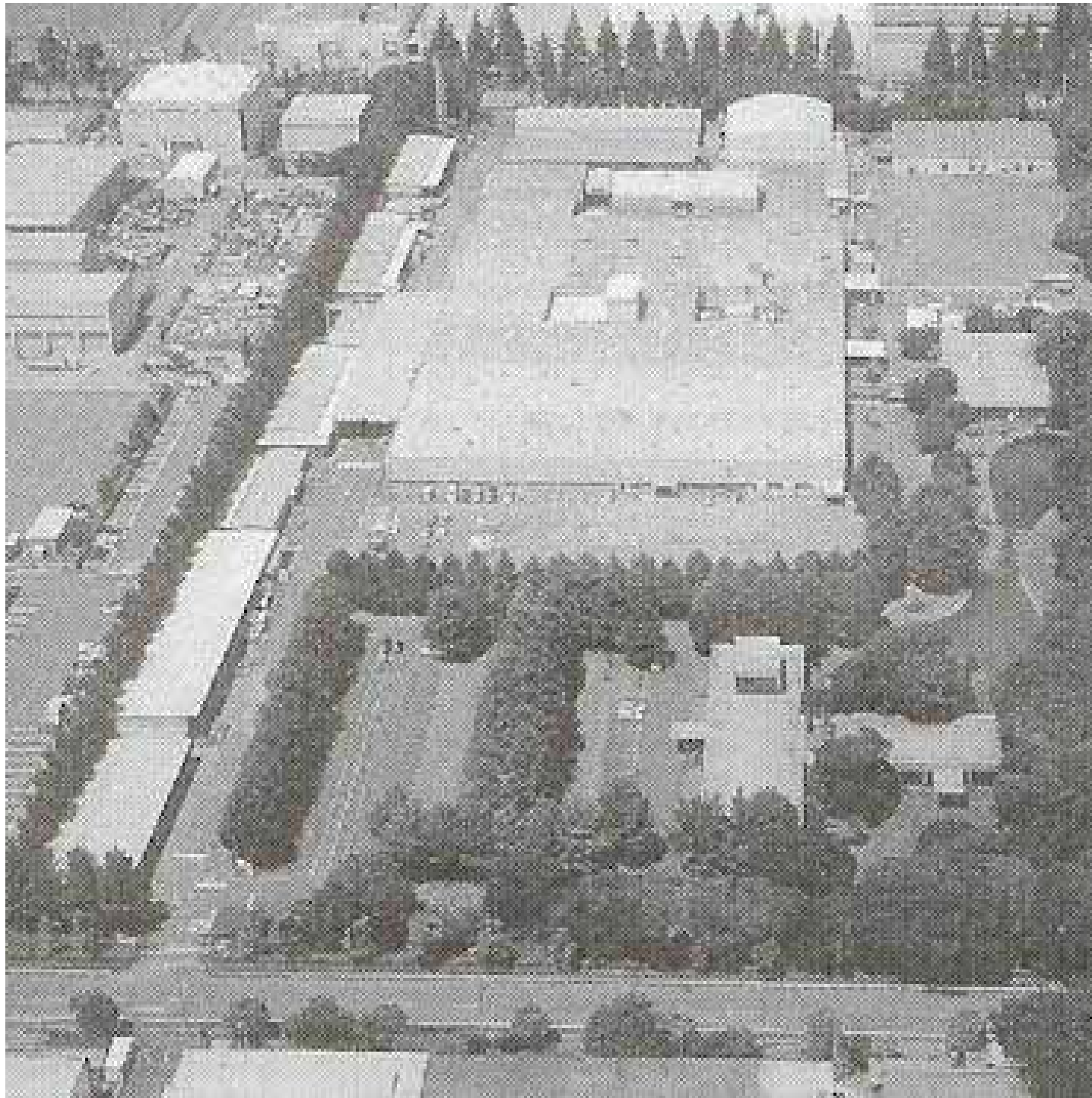
# 「工場緑化の意義と課題」

明治大学 農学部

輿水 肇



設立当時の工場全景



## 内閣総理大臣表彰工場

①愛三工業(株)安城工場。愛知県安城市東端町北山100番地。取締役工場長野村耕三。

同工場は、昭和46年3月操業開始の輸送用機械器具製造工場で、高い緑地率を確保するとともに、ゴミ拾いを始めとした環境美化活動等地域社会へも貢

経営理念に「企業の繁栄と豊かな環境作りで社会に貢献する」を掲げ、緑化活動を中心に地域社会との対話、交流及び調和をはかっている。

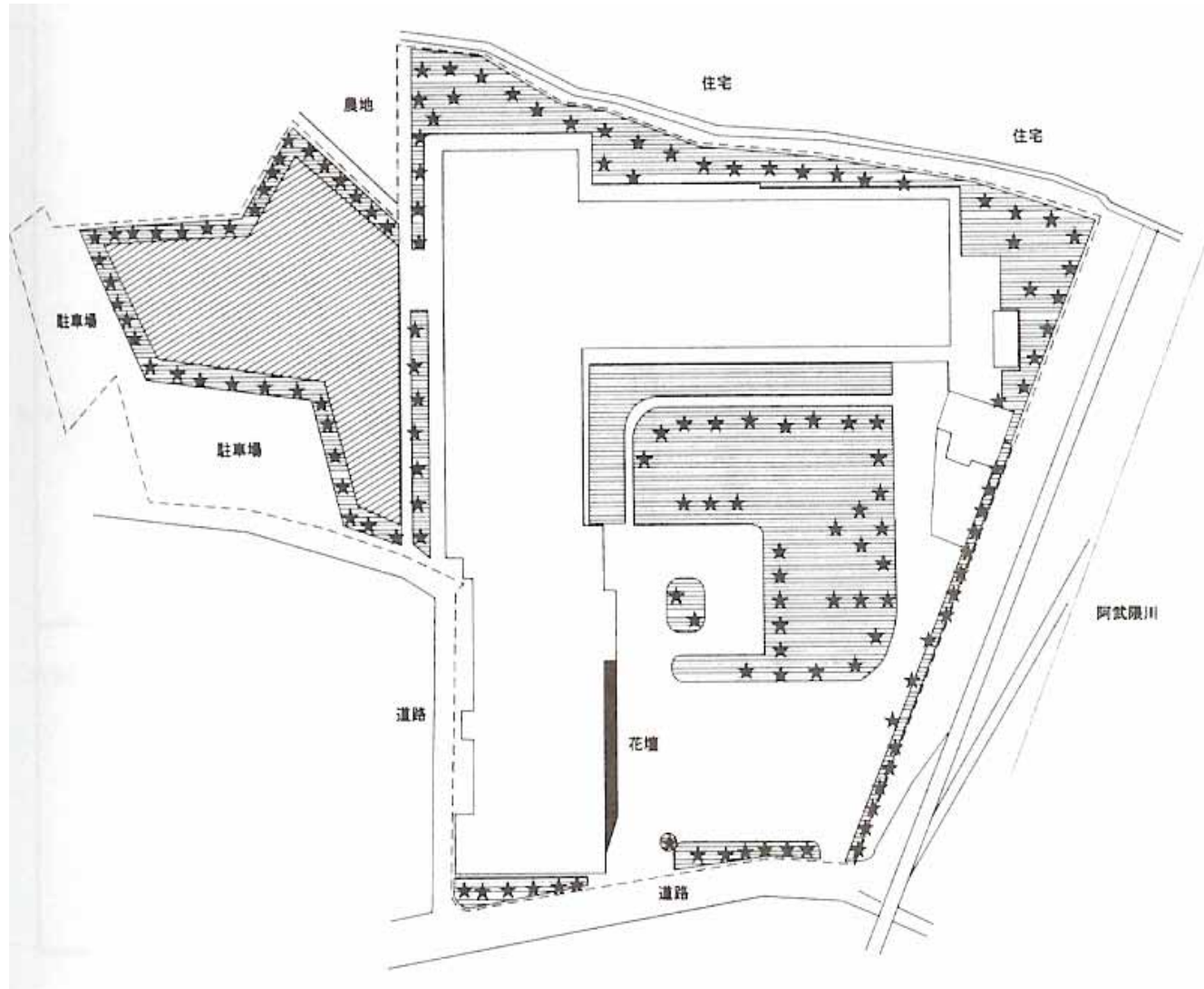
これまでに、計画的な緑地整備に努め、周縁部緑地への散策道、境界フェンスを後退させて憩いの森などを整備してきた。平成15年からは、果実コーナーを中心とした新たな緑地整備を始め、平成17年には、ビオトープ空間としての菖蒲池やログハウス式の休憩所が設置された。この場所は「癒しの里」と呼ばれ、従業員のほか、地域住民の憩いの場としても活用されている。




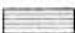



緑地等の維持管理は社員とシルバー人材センターが行っており、社員による芝生刈込、植木剪定、松剪定等、緑地整備が定期的に行われている。

また、自社だけではなく工業団地内の緑化活動にも積極的に参加し、緑化による街づくりにも貢献している。活動内容は、立地企業連絡協議会で実施している双葉町花いっぱい運動による花苗の植え付けや、工業団地内各社で行う工業団地内花壇の除草に毎年参加している。新たな試みとして今年度から工場内、桜の木のライトアップも実施している。小・中学校の職場体験学習、高校生の職業選択支援に協力し、職場見学を受け入れており、創業時から変わらず地域社会に貢献できる工場を目指している。

会 社 ・ 工 場 名	同仁医薬化工株式会社 福島工場					
工 場 所 在 地	〒960-0101 福島県福島市瀬上町字東中川原8-1					
工 場 代 表 者	工場長 加藤 英一					
担 当 窓 口	渉外担当 藤田 光男 電話024(553)4344					
工 場 の 建 設 開 始 年 月	昭和42年		主たる業種名(主要製品名)		化学工業(ポルタレンテープ)	
工 場 の 敷 地 面 積	16,513 m <sup>2</sup>		建 築 面 積		4,978 m <sup>2</sup>	
周 囲 の 状 況	周辺土地利用(工業団地)			用途地域(工業地域)		
敷地面積に対する緑地等の割合	緑 地	38 %	緑地以外の 環境施設	%	合 計	38 %
緑地等の種別面積割合	自然型 樹群・樹林	%	整形型 樹群・樹林	68 %	単木・列状 植栽地	%
	地被植物	25 %	花 壇	1 %	そ の 他	6 %
	緑地合計	100 %	緑地以外の 環境施設	%	緑地等の 総面積	6,233 m <sup>2</sup>
緑地等の所在地別割合	敷地境界沿い	24 %	作業棟周辺 ・その他	14 %		

# 同仁医薬化工(株)福島工場

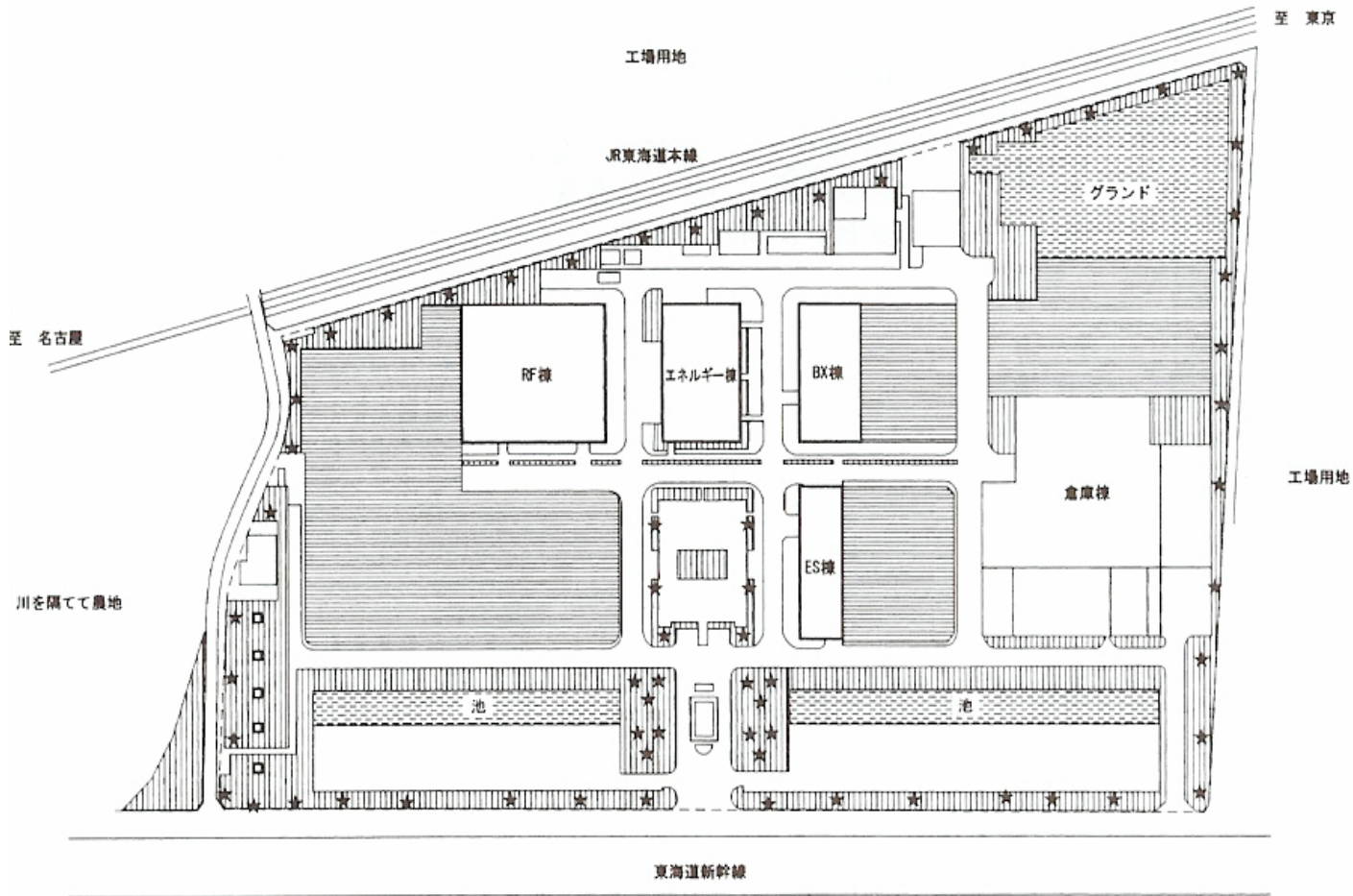


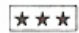
-  自然型樹群樹林
-  整形型樹群樹林
-  単木列状植栽地
-  芝
-  その他の植栽
-  花壇
-  緑地以外の環境施設



会社・工場名	ハウス食品株式会社 静岡工場					
工場所在地	〒437-0043 静岡県袋井市新池524番1号					
工場代表者	工場長 田中 雅章					
担当窓口	業務課			電話0538(43)5555		
工場の建設開始年月	昭和57年1月		主たる業種名(主要製品名)		食料品製造業 (カリー屋カレー、バーモントカレー、とんがりコーン)	
工場の敷地面積	122,140 m <sup>2</sup>		建築面積		21,833 m <sup>2</sup>	
周囲の状況	周辺土地利用(工業団地、農地)			用途地域(工業専用地域)		
敷地面積に対する緑地等の割合	緑地	39%	緑地以外の環境施設	9%	合計	48%
緑地等の種別面積割合	自然型樹群・樹林	%	整形型樹群・樹林	10%	単木・列状地植栽地	3%
	地被植物	68%	花壇	%	その他	%
	緑地合計	81%	緑地以外の環境施設	19%	緑地等の積総面積	58,021 m <sup>2</sup>
緑地等の所在地別割合	敷地境界沿い	20%	作業棟周辺・その他	19%		

# ハウス食品(株)静岡工場



-  自然型樹群樹林
-  整形型樹群樹林
-  単木列状植栽地
-  芝
-  その他の植栽
-  花壇
-  緑地以外の環境施設