



「液化石油ガス安全高度化計画2030」 の取組状況について（関係事業者等）

**2025年12月25日
（一社）日本エルピーガス供給機器工業会**

LPガス安全高度化計画

ガスの漏えいによる
爆発または火災
事故防止対策

安全な消費機器等の
普及促進

周知等による
保安意識の向上

誤開放防止対策
の推進

ガス警報器の機能の高度
化及び設置の促進等

消費設備調査の
高度化

リコール製品等への
対応

アクションプランの内容

安全なガス栓等の普及促進

- ① ガス栓の誤開放事故を防止するため、ON・OFFヒューズガス栓、ガスコンセントの普及に努めた。
- ② 交換が難しい消費先における誤開放事故を防止するため、ガス栓カバーの普及に努めた。

LPガス 供給機器ニュース No.21 APR 2010 法律に違反している危険な元栓は 直ちに交換しましょう

古いタイプの元栓を使用していないか？



❗ 写真のようなガスの元栓には、誤ってつまみを回した時にガスを止める「ヒューズ機構」が内蔵されていないため、平成9年4月以降、法律で使用が禁止されています。

誤開放とは？
ガス漏れが原因で発生している元栓のつまみは、誤って回すことでガスが漏れ出す危険があります。

❗ ガスの元栓による事故のうち **80%以上が誤開放事故**

元栓による事故の割合
誤開放 80%
その他 20%

非常には危険なので、直ちに最新の元栓に交換してください

最新の元栓（例）

ON・OFFヒューズタイプ リターンヒューズタイプ ガスコンセント

JLIA

LPガス 供給機器ニュース No.17 SEP 2013 ホースガス栓用「ガス栓カバー」

誤開放防止の為、「ガス栓カバー」を装着しましょう



ホースガス栓による事故の8割以上が誤開放です

誤開放とは？
ホースが破損してガスが漏れ出す危険があります。ホースの破損を防ぐために「ガス栓カバー」を装着しましょう。

誤開放 86.1%
その他 13.9%

JLIA

LPガス安全高度化計画

ガスの漏えいによる
爆発または火災
事故防止対策

安全な消費機器等の
普及促進

周知等による
保安意識の向上

誤開放防止対策
の推進

ガス警報器の機能の高度
化及び設置の促進等

消費設備調査の
高度化

リコール製品等への
対応

アクションプランの内容

ガス栓・ガスコードの点検及び故障品の交換促進

経年劣化によるガス栓、ガスコードによる事故を防止するため、消費者を対象とした日常点検、定期交換を説明した資料を地区会を通じて都道府県協会に案内し、周知協力を依頼した。

お客様用

**ガスの元栓にも
寿命があるのを知っていましたか？**

交換期限を超えると故障する確率が高くなります。
期限が来たら元栓を交換し事故を防止しましょう。

交換期限
2019年
JLIA

期限を過ぎた元栓は
交換しましょう

ホースガス栓

可とう管ガス栓

ガスの元栓の安全機構 元栓には次のような安全機能があります。

①ヒューズ機構
ホースが抜けた際に自動的にガスを止めます。
(ホースガス栓のみ)

STOP!

②押し戻し機構
不慮の接触でつまみが回転しないよう、つまみを下に押し込んだまま回す構造となっています。
(ホースガス栓、可とう管ガス栓)

JLIA

**今、お使いのガスコードやソケットは
ここにご注意ください!**

2019年から2023年までの5年間で、ガス栓とガス機器をつなぐガスコードやソケットで起きた事故を分析したところ、経年劣化に伴う製品事故（火災等）が増えております。また、製品事故（火災等）の60%が使用者の不注意が原因でした。

※（一社）日本ガス設備検査協会調べ

ガスコード

ゴム管用ソケット

何年お使いでしょうか？

ガスコードやゴム管用ソケットには寿命があり
目安は7年です。

製造年月から寿命をチェックしましょう。

古いガス接続具を使用している場合、ゴム部分が硬化（変性）して割れ、ガス漏れなどの事故が発生する危険性があります。外観上異常がなくてもガス機器を取り替える際、または7年経過後を目安に新しいものと取り替えてください。

製造年月の確認方法

ガスコード

ホース部に記載されている例

製造規格、メーカー名等 (2410)

2410の場合 ▶ 2024年10月製

接続部に記載されている例

ゴム管用ソケット

製造規格、メーカー名等 (2410)

2410の場合 ▶ 2024年10月製

一般社団法人 日本ガス協会

一般社団法人 日本ガス機器検査協会
Japan Gas Appliances Inspection Association

一般社団法人 日本ガス協会

一般社団法人 全国LPガス協会

一般社団法人 日本エルピーガス機器検査協会
Japan LPGA Gas Appliances Inspection Association

一般社団法人 日本エルピーガス供給機器工業会

一般社団法人 JGKA 日本ガス石油機器工業会

L Pガス安全高度化計画

ガスの漏えいによる
爆発または火災
事故防止対策

安全な消費機器等の
普及促進

周知等による
保安意識の向上

誤開放防止対策
の推進

ガス警報器の機能の高度
化及び設置の促進等

消費設備調査の
高度化

リコール製品等への
対応

アクションプランの内容

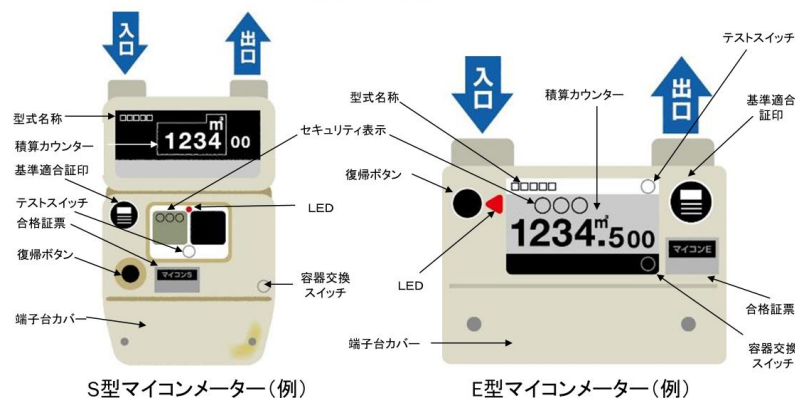
講習会による保安意識の向上①

L Pガス事業者等を対象とした保安講習を用意し協会に案内した。

①マイコンメーターの保安機能について

1 マイコンメーターの構造と原理

1.1 マイコンメーターの構造(外観)



S型マイコンメーター(例)

E型マイコンメーター(例)

※基準適合証印、合格証票はレーザー印字の場合もある。

②マイコンメーターの保安機能

主な遮断(警告)機能
<p>使用時間遮断</p> <p>(A) (B) (C)</p> <p>ガス止</p>
<p>外部機器入力(ガス警報器連動)遮断</p> <p>(A) (B) (C)</p> <p>ガス止</p>

誤開放(ガス栓半開、器具栓開放)



L Pガス安全高度化計画

ガスの漏えいによる
爆発または火災
事故防止対策

安全な消費機器等の
普及促進

周知等による
保安意識の向上

誤開放防止対策
の推進

ガス警報器の機能の高度
化及び設置の促進等

消費設備調査の
高度化

リコール製品等への
対応

アクションプランの内容

講習会による保安意識の向上②

L Pガス事業者等を対象とした保安講習を用意し協会に案内した。

②供給機器の期限管理について

バルク用調整器の期限管理⑦

分解調査(内部腐食)

回収試料118台のうち6台で調整器内部の腐食が見られた。

一次調整器受圧板



二次調整器カバー



二次調整器安全弁押さえ



子調整器



大量のガス漏れにつながる事象であり、早急な交換が望まれる

29

たダイヤフラム(右)。
クラックが入るとガスが漏えいし
ます。また、膨潤すると調整圧
力不良になります。

比による現象①

用すると、ゴムが弾性を失って
要因にて変形したりして、ガス
をおこします。



11

L Pガス安全高度化計画

ガスの漏えいによる
爆発または火災
事故防止対策

安全な消費機器等の
普及促進

周知等による
保安意識の向上

誤開放防止対策
の推進

ガス警報器の機能の高度
化及び設置の促進等

消費設備調査の
高度化

リコール製品等への
対応

アクションプランの内容

講習会による保安意識の向上③

L Pガス事業者等を対象とした保安講習を用意し協会に案内した。

③自然災害と安全機器

雪害・降雪地域写真. 7

最近、異常気象の影響により豪雪地域以外でも大雪が降るようになり、雪害が発生しております。



雪に埋もれたLPガス設備
雪害対策が必要です。

10

ス放出防止型高圧ホース
作動した例

東日本大震災 宮城県での事例



18

L Pガス安全高度化計画

ガスの漏えいによる
爆発または火災
事故防止対策

安全な消費機器等の
普及促進

周知等による
保安意識の向上

誤開放防止対策
の推進

ガス警報器の機能の高度
化及び設置の促進等

消費設備調査の
高度化

リコール製品等への
対応

アクションプランの内容

講習会による保安意識の向上④

L Pガス事業者等を対象とした保安講習を用意し協会に案内した。

④供給消費告示の改正概要

末端ガス栓と燃焼器との接続(告示第10条関係)

接続方法の明確化(第10条第2号)⑥

過流出安全機構を内蔵しないガス栓と移動式燃焼器以外との接続

⑤可とう管ガス栓と燃焼器用ホースによる接続(告示第10条第2号ロ)



接続(告示第10条関係)

明確化(第10条第2号)①

可とう管ガス栓と移動式以外の燃焼器との接続

ガス栓	評価	備考
可とう管ガス栓	○	接続具等使用不可。小型湯沸器及び振動の生じる機器不可
固定式ガス栓	△	接続が限られる。安全性劣る
可とう管ガス栓	○	振動の生じる機器は使用不可
低圧ホース	可とう管ガス栓	○ 屋内は鋼線補強が必要
燃焼器用ホース	可とう管ガス栓	○ 小口径迅速継手は接続不可

【評価】○:基本的に使用可 △:一部を除き使用不可 ×:使用不可

L Pガス安全高度化計画

ガスの漏えいによる
爆発または火災
事故防止対策

安全な消費機器等の
普及促進

周知等による
保安意識の向上

誤開放防止対策
の推進

ガス警報器の機能の高度
化及び設置の促進等

消費設備調査の
高度化

リコール製品等への
対応

アクションプランの内容

講習会による保安意識の向上⑤

L Pガス事業者等を対象とした保安講習を用意し協会に案内した。

⑤金属フレキシブルホースの安全な取扱い方法

⑥業務用厨房における事故と対策

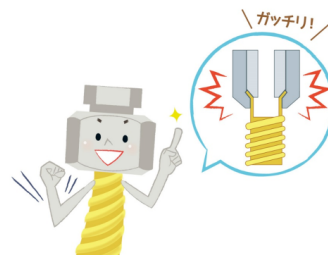
3. 金属フレキシブルホースの特長

メタルタッチ方式を採用



①優れた耐食性

表面はエポキシ樹脂又はフッ素樹脂、ポリエステル樹脂の焼付け塗装なので、油や塩分がかかっても大丈夫。



②抜けにくい

つなぎ目は、メタルタッチです。金具と金具でガッチリ締め込みますので、抜けにくく、ガス漏れしません。

P5

どう管ガス栓

腐食による事故がある。
侵入することにより引き起こされるこ
る。

※(財)日本エルピーガス施設検査協会にて確認試験を行っています。

器具の外郭による保護等級」の試験方法にて確認を行う防水性能で、
性能があることを証明するものです。

防水タイプの見分け方...



製品、梱包又は取扱説明書のいずれかに
「防散水」「防滴型」「IPX5」の表示があります。

10