

中小企業様向けポータルサイト  
『ミラサポplus』に  
『経営判断のきっかけになる統計分析ツール』  
搭載のお知らせ

---

経済産業省

# ご案内

- ◆ 当省ではかねてより、中小企業事業者・小規模事業者の皆様に、中小企業支援施策（制度）を「知ってもらう」「使ってもらう」ことを目指し、制度をわかりやすくご案内することを目的としたポータルサイト『**ミラサポplus**』をインターネット上に開設しております。
- ◆ この度、皆様が、自社に関連した生産品目の動向を把握する際や新規事業の立ち上げを検討する際にお役立ていただければと考え、『**ミラサポplus**』上に、『**経営判断のきっかけになる統計分析ツール**』（経済産業省生産動態統計調査より作成）を開発し、試験公開いたします。（本公開は3月予定）
- ◆ 試験公開ページURL  
<https://stage.mirasapo-plus.go.jp/hint/5056/>
- ◆ ご案内させていただきました皆様には、この機会にぜひ当ページとツールをご活用いただき、ご意見・ご感想をお聞かせください。インターネットからご回答いただける『WEBアンケート』をご用意させて頂きましたので、是非ご回答をお願いします。
- ◆ WEBアンケートURL（公開期間は 2021年2月19日まで です）  
<https://survey.intage-research.co.jp/m/602meti>  
※アンケートの所要時間は5分ほどです（全10問）

# ツールのポイント

誰でも

簡単に

無料で

生産動態統計調査※10年分の

グラフ化されたデータを入手できる

※経済産業省生産動態統計調査統計表

[https://www.meti.go.jp/statistics/tyo/seidou/result/ichiran/08\\_seidou.html](https://www.meti.go.jp/statistics/tyo/seidou/result/ichiran/08_seidou.html)

# 本ツールで出来ること

- ◆ 品目別の長期的（10年間）な動向把握  
品目（全1600品目程度）の年別、月別グラフで、生産額や数量の推移を表示でき、関連する品目の動向を確認することができます。
- ◆ 選択した2品目のグラフの比較  
10年間の生産額や数量の推移を同時に表示でき、2品目の生産推移を比較して見ることができます。
- ◆ 選択した品目の積み上げグラフの表示  
複数品目を選択した場合、10年間の生産額や数量の推移を積み上げグラフで表示でき、関連品目の合計生産額や数量の推移を見ることができます。

# 経済産業省生産動態統計調査

- 地域 : 全国
- 単位 : 事業所(約14,000事業所)
- 対象 : 一定規模以上全数調査(品目により異なる)
- 品目 : 約1600品目(109種類の調査票)
- アイテム : 生産、出荷、在庫、生産能力、従事者数
- 期 : 月次(毎月)
- 値 : 実数

# 対象品目（1）

## 【鉄鋼】

銑鉄・フェロアロイ・粗鋼・鋼半製品・鍛鋼品・鋳鋼品,普通鋼熱間圧延鋼材,普通鋼冷間仕上鋼材(線類を除く),めっき鋼材(線類を除く),冷間ロール成型形鋼,特殊鋼圧延鋼材,鋼管,磨棒鋼,線類,鋳鉄管,鉄鋼加工製品

## 【非鉄金属】

非鉄金属,アルミニウム,伸銅製品,アルミニウム圧延製品,電線・ケーブル,光ファイバ製品,非鉄金属製品(高純度多結晶シリコン,シリコンウエハ,はんだ,銅合金塊),軽金属板製品

## 【金属製品】

鉄構物及び架線金物,ばね,弁及び管継手,空気動工具,作業工具,のこ刃及び機械刃物,ガス機器,石油機器及び太陽熱温水器,粉末や金製品(超硬チップを除く),鍛工品,銑鉄鋳物,可鍛鋳鉄及び精密鋳造品,非鉄金属鋳物,ダイカスト

## 【はん用・生産用・業務用機械】

ボイラ及び原動機(自動車用,二輪自動車用,鉄道車両用及び航空機用のものを除く),土木建設機械,鉱山機械及び破機,化学機械及び貯蔵槽,製紙機械,プラスチック加工機械,印刷・製版・製本及び紙工機械,ポンプ,圧縮機及び送風機,油圧機器及び空気圧機器(航空機用のものを除く),運搬機械及び産業用ロボット,動力伝導装置,農業用機械器具及び木材加工機械,金属工作機械,金属加工機械及び鋳造装置,食料品加工機械,包装機械及び荷造機械,事務用機械,マシン及び繊維機械,冷凍機及び冷凍機応用製品,業務用サービス機器,軸受,軸受メタル及びブッシュ,金型,機械工具,計測機器,光学機械器具及び時計,半導体製造装置及びフラットパネル・ディスプレイ製造装置

## 【電気・電子デバイス・情報通信機械】

回転電気機械(航空機用のものを除く),静止電気機械器具(航空機用のものを除く),開閉制御装置(航空機用のものを除く),民生用電気機械器具,電球,配線及び電気照明器具,通信機械器具及び無線応用装置,民生用電子機械器具,電子部品,電子管,半導体素子及び集積回路,電子計算機及び情報端末,電子計測機及び電子応用装置,電池

# 対象品目（２）

## 【輸送機械】

自動車(戦闘用自動車を除く),自動車部品及び内燃機関電装品,自転車及び車いす(原動機付自転車を除く),産業車両,航空機

## 【窯業・土石(建材)製品】

板ガラス・安全ガラス・複層ガラス及びガラス繊維,ガラス製品・ほうろく鉄器,セメント・セメント製品,陶磁器,ファインセラミックス,耐火れんが・不定形耐火物,炭素製品・研削砥石,ボード・パネル,金属製建具

## 【パルプ・紙・紙加工品】

パルプ,紙,板紙,段ボール

## 【化学工業】

化学肥料・石灰及びソーダ工業製品,コールタール製品・環式中間物及び合成染料,有機薬品及び写真感光材料,石油化学製品,無機薬品・火薬類,触媒,高圧ガス,プラスチック,油脂製品,石けん・合成洗剤等及び界面活性剤,化粧品,塗料及び印刷インキ

## 【ゴム製品、プラスチック製品】

ゴム製品,プラスチック製品

## 【繊維工業、その他の工業】

化学繊維,紡績糸,織物生産,タフテッドカーペット・フェルト・不織布,染色整理,ニット・衣服縫製品,二次製品(製綿・ふとん,網・綱,細幅織物・組ひも・レース),印刷,楽器,家具,文具,玩具,革靴,製革

## 【鉱業・石油・石炭製品】

原油及び天然ガス,石油製品,鉱物及びコークス



# 注意点：調査票で項目が異なります

## (生産のみ)

## (生産・出荷・在庫)



経済産業省生産動態統計調査  
機械器具月報(その8)  
08 運搬機械及び産業用ロボット  
(2020年 月分)

基幹統計 経済産業省生産動態統計		
発行先	提出期日	提出回数
経済産業局長 都道府県知事	翌月10日 翌月10日	2部 2部

1. 製品	項目	生産			
		数量(台)	重量(t)	金額(百万円)	
		A	B	C	
クレーン	天井走行クレーン	0101			
	ジブクレーン(吊り钩吊、吊钩吊、吊钩吊)	0102			
	橋形クレーン	0103			
	車両橋形クレーン	0104			
	ローダ・アンローダ	0105			
	その他のクレーン	0106			
	船上機	船用ウインチ	0107		
		チェーンブロック	0108		
		ベルトコンベヤ	0109		
		チェーンコンベヤ	0110		
		ローラーコンベヤ	0111		
		その他のコンベヤ	0112		
エレベータ	自動昇降エレベータ等	0113			
	エスカレータ	0114			
産業用ロボット	機械式駆動装置	0115			
	自動立体倉庫装置	0116			
	シーケンスロボット	0117			
	プレイバックロボット	0118			
	数値制御ロボット	0119			
	知能ロボット	0120			
	部品・付着装置	0121			
		0122			

(備考)

3. 労務		(単位:人)
区分	月末従事者数	A
当該品目群	0001	
事業所	0302	

企業名	本社又は本店所在地	(〒 - -) (電話 - -)
事業所名	事業所所在地	(〒 - -)
報告者の氏名	作成者の所属部署名及び氏名	(電話 - -)

( 年 月 日作成)

統計調査番号	調査票番号	年 月 分	事業所番号
A 0 7 2 0 9 0 2 0 2 0			

平成23.1改正

経済産業省(鉱工業動態統計室)



経済産業省生産動態統計調査  
機械器具月報(その11)  
11 金属工作機械  
(2020年 月分)

基幹統計 経済産業省生産動態統計		
発行先	提出期日	提出回数
経済産業大臣 経済産業局長 都道府県知事	翌月15日 翌月10日 翌月10日	1部 2部 2部

1. 製品	項目	生産		販売		月末在庫				
		数量(台)	重量(t)	数量(台)	重量(t)	数量(台)	重量(t)			
		A	B	C	D	E	F	G	H	
旋削機	数値制御旋削機 立て形	0001								
	数値制御旋削機 横形	0002								
研削盤	その他の旋削機	0003								
	内歯研削盤	0004								
	数値制御研削盤 平面研削盤	0005								
	その他の研削盤	0006								
	数値制御旋削機及び旋削機用機軸	0008								
	その他の旋削機及び旋削機用機軸	0009								
	専用機	数値制御専用機	0110							
		その他の専用機	0111							
	マシニングセンタ	立形 前後ストローク500mm未満	0112							
		立形 前後ストローク500mm以上	0113							
横形 テーブルサイズ500mm未満		0114								
横形 テーブルサイズ500mm以上		0115								
その他のマシニングセンタ		0116								
その他の数値制御ボール盤		0117								
その他の金属工作機械	数値制御中ぐり盤	0118								
	数値制御フライス盤	0119								
	数値制御彫削機	0120								
	放電加工機 ワイヤ放電加工機	0121								
	その他の数値制御工作機械	0122								
	他に分類されない工作機械	0123								

3. 労務		(単位:人)
区分	月末従事者数	A
当該品目群	0301	
事業所	0302	

4. 生産能力		(単位:t)
区分	月間生産能力	A
金属工作機械	0401	

企業名	本社又は本店所在地	(〒 - -) (電話 - -)
事業所名	事業所所在地	(〒 - -)
報告者の氏名	作成者の所属部署名及び氏名	(電話 - -)

( 年 月 日作成)

統計調査番号	調査票番号	年 月 分	事業所番号
A 0 7 2 1 1 0 2 0 2 0			

平成28.1改正

経済産業省(鉱工業動態統計室)



# 操作時のイメージ図

---

# 検索項目（イメージ）

## 生産動向をグラフで見る

閲覧したい品目のキーワードを入力してください。

閲覧したい品目を選択してください

品目を選択してください。

閲覧したい項目を選択してください

項目を選択してください。

品目を選択してください。 項目を選択してください。

検索キーワード：

<PRポイント>

最短で

入力『1回』

クリック『2回』

# 検索機能（イメージ）

## 生産動向をグラフで見る

閲覧したい品目のキーワードを入力してください。

自動車

閲覧したい品目を選択してください

(品目を選択してください。)

自動車用ゴムホース  
自動車用高級ガソリン  
自動車用洗浄機器  
自動車用電気照明器具(二輪自動車用を含む)  
自動車用電球  
自動車用並級ガソリン  
自動変速装置(自動車部品)  
自動立体倉庫装置  
軸・斜流ポンプ  
軸流送風機  
車両搭載形クレーン  
車輪(自動車部品)  
充電発電機(ダイナモ)(内燃機関電装品)  
出版印刷  
商業印刷  
小型トラック(ガソリン車)

## <PRポイント>

- 品目は『曖昧検索』
- 項目は『あるものだけ』

## 生産動向をグラフで見る

閲覧したい品目のキーワードを入力してください。

自動車

閲覧したい品目を選択してください

自動車用電球

閲覧したい項目を選択してください

項目を選択してください。

項目を選択してください。

出荷金額  
出荷数量  
生産金額  
生産数量

表示のリセット

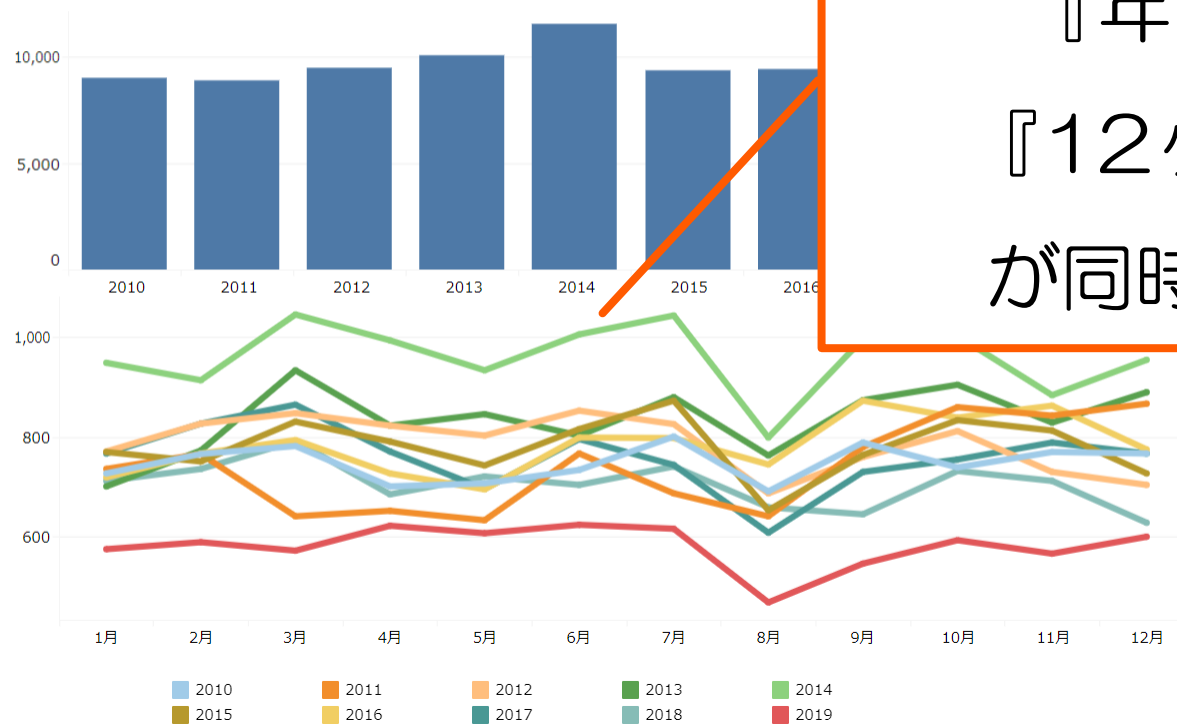
検索キーワード：自動車

# 時系列グラフ（イメージ）

閲覧したい項目を選択してください

生産金額

自動車用電球 生産金額



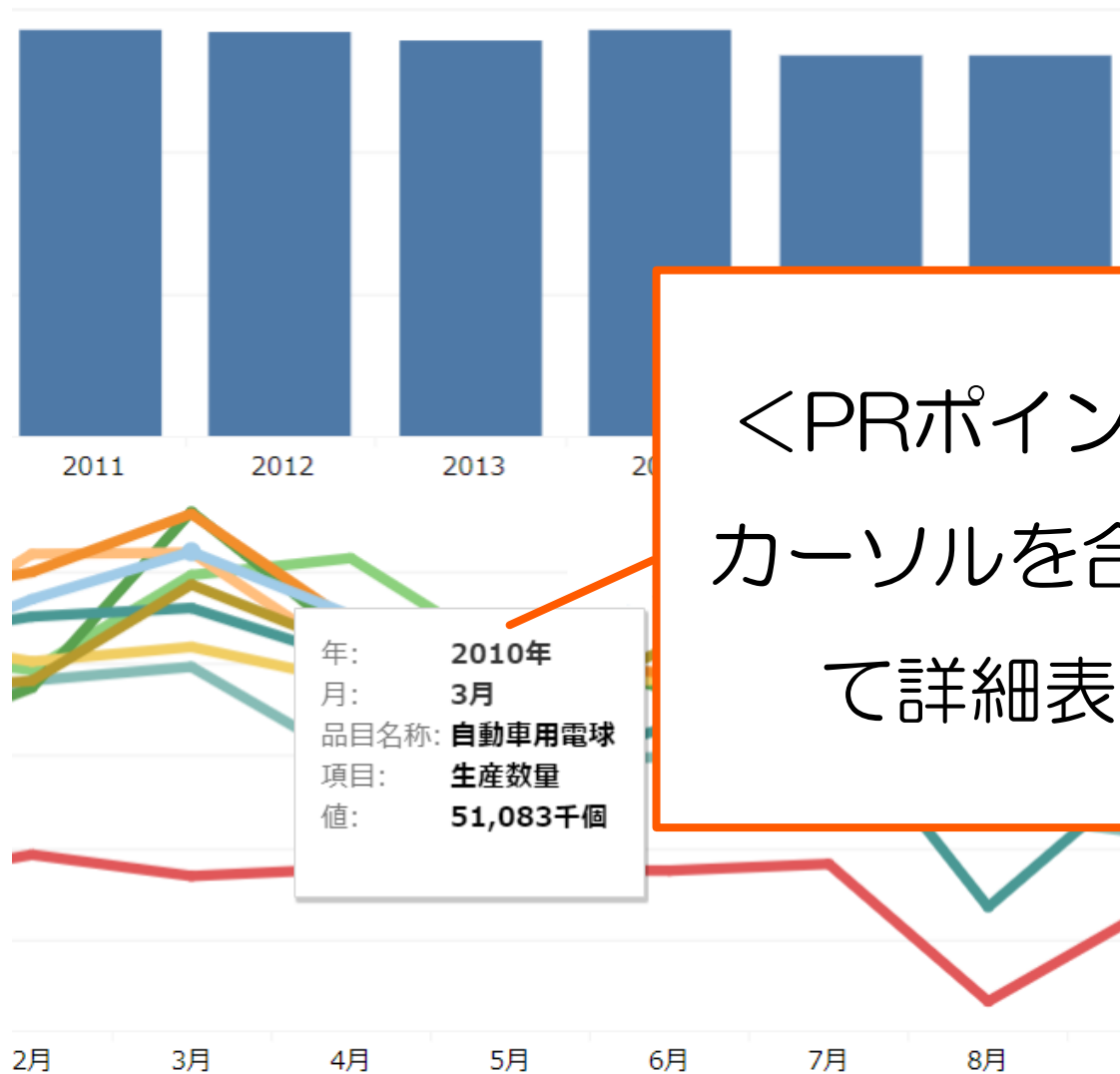
<PRポイント>

『年計』

『12ヶ月』

が同時表示

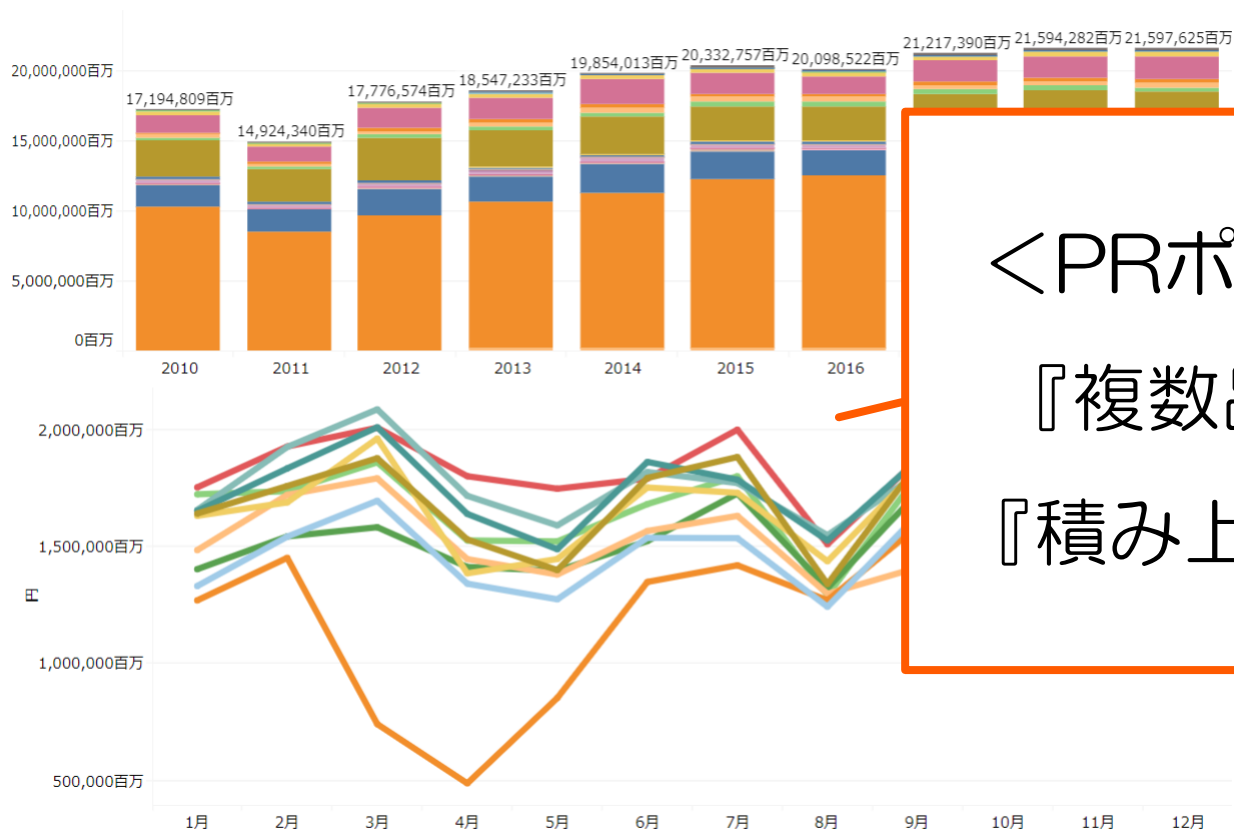
# 時系列グラフ（イメージ）



# 積み上げグラフ（イメージ）

検索キーワード： 自動車

閲覧している項目：生産金額 / 閲覧している月報：機械器具月報（その40）自動車(戦闘用自動車を除く)



# グラフ同時表示 (イメージ)

ミラサポplus 中小企業向け補助金・総合支援サイト

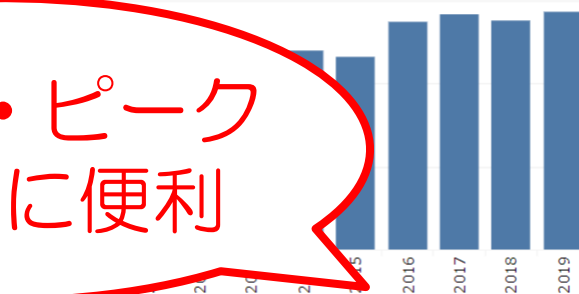
品目を選択してください

自転車(電動アシスト車)

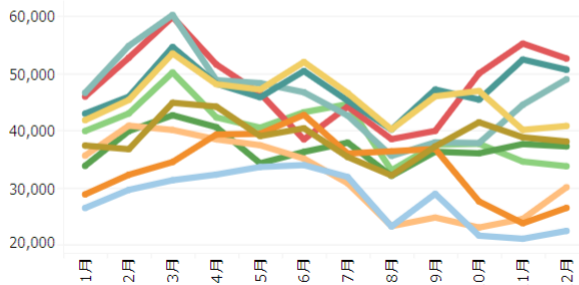
閲覧したい項目を選択してください

生産数量

自転車(電動アシスト車) 生産数量



ボトム・ピーク  
の比較に便利



2015 2016 2017 2018 2019  
2010 2011 2012 2013 2014

支援制度を

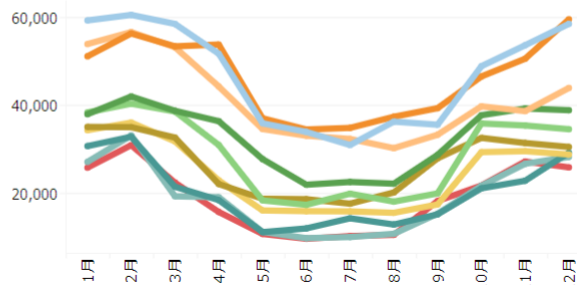
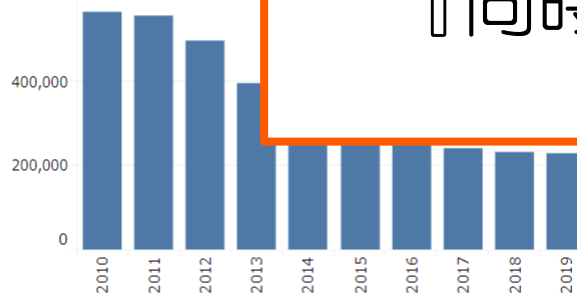
品目を選択してください

自転車(軽快車)

検索したい項目を選択してください。

生産数量

自転車(軽快車) 生産数量



<PRポイント>

『複数品目』

『同時表示』