

生産・出荷・在庫指数確報

Indices of Industrial Production (Revised Report)

(付 稼働率指数及び生産能力指数)

(Indices of Operating Ratio & Production Capacity)

平成23年10月分

October, 2011

平成23年12月14日

December 14, 2011

経済産業省大臣官房調査統計グループ

Research and Statistics Department

Minister's Secretariat

Ministry of Economy, Trade and Industry

利用上の注意

1. 鉱工業指数は、統計法第二条第四項第三号の規定により指定された基幹統計です。
2. 本書は以下の指数等を公表するものです。
 - (1) 鉱工業生産・出荷・在庫指数確報
 - (2) 製造工業稼働率指数及び生産能力指数
3. 平成23年2月分確報公表(平成23年4月15日公表)において、平成22年1月分以降の数値について年間補正を行いました。
4. 新日本標準産業分類(第12回改定)に対応し、変更のあった以下の業種について参考分類として掲載しています。

業種分類	参考分類	変更内容
一般機械工業	はん用機械工業(新産業分類) 生産用機械工業(新産業分類) 業務用機械工業(新産業分類)	一般機械工業から分割 精密機械工業より一部繰り入れ
精密機械工業	—	業務用機械工業、その他工業へ分割
窯業・土石製品工業	窯業・土石製品工業(新産業分類)	繊維工業へ一部分割
繊維工業	繊維工業(新産業分類)	窯業・土石製品工業より一部繰り入れ
その他工業	その他工業(新産業分類)	精密機械工業より一部繰り入れ

5. 季節調整方法については、センサス局法の X-12-ARIMA により季節調整を行っています。使用している X-12-ARIMA のスペックファイル等については、「鉱工業指数における X-12-ARIMA のスペックファイル等について」(39頁)を参照してください。
6. 平成23年2月分以下の品目については、調査廃止に伴い推計値により指数を作成しています。
「水産缶・瓶詰、加工海苔、魚肉ハム・ソーセージ、水産佃煮、鯉・削り節、野菜缶・瓶詰、果実缶・瓶詰、調理缶・レトルトパウチ、冷凍調理食品」
7. 本書に記載された数値を他に転載するときは、「経済産業省：鉱工業指数」による旨を必ず明記してください。
8. 本書の内容についてのお問い合わせ：経済産業省大臣官房調査統計グループ経済解析室 東京都千代田区霞が関一丁目3番1号(〒100-8902)
Tel:03-3501-1644(ダイヤルイン) FAX:03-3501-7775
9. 統計情報アクセス用URLは、<http://www.meti.go.jp/statistics/index.html>

REMARKS

1. Indices of Industrial Production are the fundamental statistics designated under Article 2, paragraph (4), item (iii) of the Statistics Act.
2. This monthly survey contains the following data.
 - (1) Indices of Industrial Production, Producer's Shipments, Producer's Inventories and Inventory Ratio (Revised Report)
 - (2) Indices of Operating Ratio and Production Capacity
3. Annual data revision was implemented for the data for January 2010 and thereafter in the revised report for February 2011, which was published on April 15, 2011.
4. Industries that corresponded to the Japan Standard of Industry Classification (Rev.12) are reported as follows.

Classification by Industry (2005 base year)	Japan Standard of Industry Classification (Rev. 12)	Points changed from Japan Standard of Industry Classification (Rev. 11)
General machinery	General purpose machinery Production machinery Business oriented machinery	General machinery was divided into these three groups. Part of Precision instruments was transferred to Business oriented machinery.
Precision instruments	—	Precision instruments was divided into Business oriented machinery and Other manufacturing.
Ceramics, stone and clay products	Ceramics, stone and clay products	Part of Ceramics, stone and clay products was transferred to Textiles.
Textiles	Textiles	Part of Ceramics, stone and clay products was transferred to Textiles.
Other manufacturing	Other manufacturing	Part of Precision instruments was transferred to Other manufacturing.

5. As for the Indices of Industrial Production, the Census Bureau's X-12-ARIMA method is adopted as the seasonal effect adjustment. Please refer to "The Spec files, etc. adopted in the seasonal adjustment of the Indices of Industrial Production using the X-12-ARIMA method" for details.
6. The following items are estimated from February 2011, due to the discontinued survey.
"Canned seafood and seaweed, Processed lavers, Fish ham and sausage, "Tsukudani" preserved seafood boiled in soy sauce, Shaving of dried bonito, Vegetables cans and jars, Fruits cans and jars, Canned food and retort pouch, and Precooked frozen foods."
7. "METI": Indices of Industrial Production "should be indicated as the reference source.
8. Please contact the following for additional information.
Economic Analysis Office, Research and Statistics Department, Minister's Secretariat, Ministry of Economy, Trade and Industry
1-3-1, Kasumigaseki, Chiyoda-ku, Tokyo 100-8902, Japan Tel:81-3-3501-1644 Fax:81-3-3501-7775
9. The URL is <http://www.meti.go.jp/english/statistics/index.html>

目次 CONTENTS

平成23年10月の鉱工業生産動向(確報) Changes in Industrial Production for October 2011 (Revised Report)	1
指数表 Tables of Indices	
時系列表 Historical Data	6
業種別生産・出荷・在庫・在庫率指数 Indices of Industrial Production, Producer's Shipments, Producer's Inventories and Inventory Ratio (Classification by Industry)	30
財分類別生産・出荷・在庫・在庫率指数 Indices of Industrial Production, Producer's Shipments, Producer's Inventories and Inventory Ratio (Classification by Use of Goods) ..	34
平成23年10月の稼働率指数・生産能力指数 Indices of Operating Ratio and Production Capacity for October, 2011	36
鉱工業指数における X-12-ARIMA のスペックファイル等について	39
The spec files, etc. adopted in the seasonal adjustment of the Indices of Industrial Production using the X-12-ARIMA method	
ウェイト表 Tables of weights	40

今後の公表予定 Date of release from now on

公表時間 Time of Release	平成23年11月分 November 2011	平成23年12月分 December 2011	平成24年1月分 January 2012	平成24年2月分 February 2012
速報(8:50 a.m.) Preliminary Report	平成23年12月28日 December 28, 2011	平成24年1月31日 January 31, 2012	平成24年2月29日 February 29, 2012	平成24年3月30日 March 30, 2012
確報(1:30 p.m.) Revised Report	平成24年1月18日 January 18, 2012	平成24年2月14日 February 14, 2012	平成24年3月14日 March 14, 2012	平成24年4月17日 April 17, 2012

平成23年10月の鉱工業生産動向(確報)
Indices of Industrial Production for October, 2011 (Revised Report)

平成17年=100.0
Index, 2005=100.0

項目	季節調整済指数 Seasonal Adjustment Index		原指数 Original Index		
		Percent Change		Percent Change	
		前月比(%) From Previous Month	(速報時における前月比(%))	前月比(%) From Previous Month	前年同月比(%) From Previous Year
生産 Production	92.5	2.2 (2.4)	95.3	▲ 3.2	0.1
出荷 Shipments	92.9	0.2 (0.6)	94.5	▲ 7.5	▲ 0.3
在庫 Inventory	103.6	0.9 (0.8)	105.0	4.5	7.0
在庫率 Inventory Ratio	118.1	▲ 0.9 (▲ 1.1)	115.5	7.7	1.0

注: ▲は低下を示す

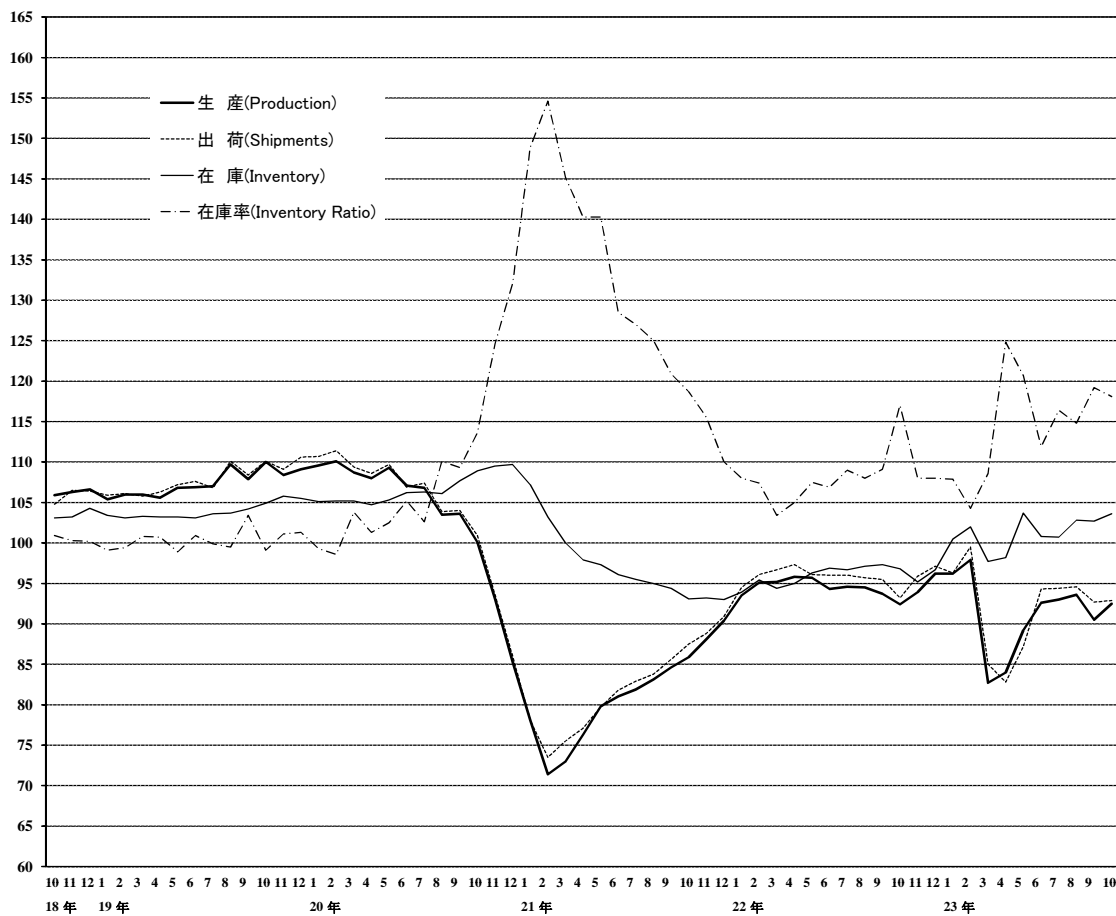
Note: ▲ indicates a negative figure.

概況

- 生産は、前月比2.2%の上昇であった。
業種別にみると、輸送機械工業、一般機械工業、鉄鋼業等が上昇し、電子部品・デバイス工業、情報通信機械工業、化学工業等が低下した。
出荷は、前月比0.2%の上昇であった。
業種別にみると、輸送機械工業、一般機械工業、鉄鋼業等が上昇し、電子部品・デバイス工業、情報通信機械工業、化学工業等が低下した。
在庫は、前月比0.9%の上昇であった。
業種別にみると、電子部品・デバイス工業、情報通信機械工業、パルプ・紙・紙加工品工業等が上昇し、石油・石炭製品工業、鉄鋼業、食料品・たばこ工業が低下した。
- 確報を速報と比べると、生産、出荷は下方修正、在庫、在庫率は上方修正であった。生産の下方修正は、医薬品、リキュール等による。
- 製造工業稼働率指数は、89.3で前月比4.1%の上昇であった。
製造工業生産能力指数は、109.0で前月比0.4%の上昇であった。

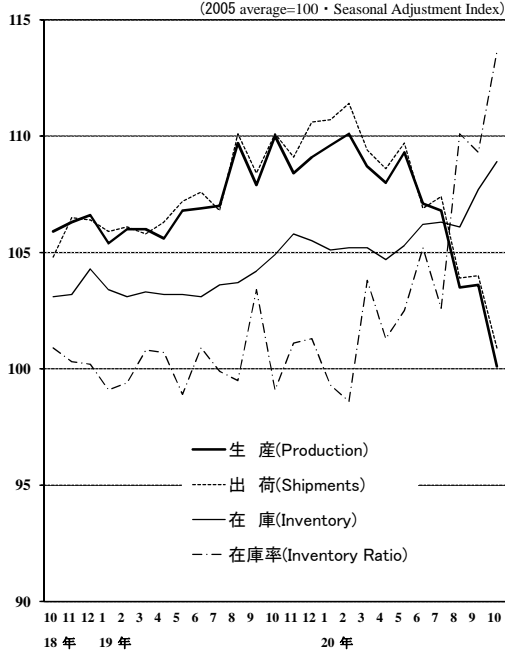
鉍工業生産・出荷・在庫・在庫率指数の推移

(平成17年基準・季節調整済指数)
(2005 average=100・Seasonal Adjustment Index)



上記グラフのうち、
平成18年10月分～20年10月分までの拡大図

(平成17年基準・季節調整済指数)
(2005 average=100・Seasonal Adjustment Index)



《 生 産 》

上昇した業種

業 種	寄 与 し た 主 な 品 目
輸送機械工業 前 月 比 11.5 %増 前年同月比 17.0 %増	普通乗用車、小型乗用車、駆動伝導・操縦装置部品等
一般機械工業 前 月 比 3.1 %増 前年同月比 4.9 %増	ボイラ部品、反応用機器、軸受等
鉄鋼業 前 月 比 2.6 %増 前年同月比 ▲0.1 %減	特殊鋼熱間圧延鋼材、小形棒鋼、H形鋼等
パルプ・紙・紙加工品工業 前 月 比 5.8 %増 前年同月比 ▲0.8 %減	印刷用紙(塗工)、印刷用紙(非塗工類)、製紙パルプ等
金属製品工業 前 月 比 2.5 %増 前年同月比 ▲1.5 %減	鉄骨、粉末や金製機械材料、産業用アルミニウム製品等
非鉄金属工業 前 月 比 5.4 %増 前年同月比 2.5 %増	アルミニウムダイカスト、電気金、輸送機器用絶縁電線等
プラスチック製品工業 前 月 比 2.8 %増 前年同月比 ▲1.5 %減	プラスチック製機械器具部品、プラスチック製容器(中空成形)、プラスチック製パイプ等
食料品・たばこ工業 前 月 比 0.8 %増 前年同月比 0.1 %増	ビール等
窯業・土石製品工業 前 月 比 1.5 %増 前年同月比 ▲0.2 %減	安全ガラス、板ガラス、セメント等
精密機械工業 前 月 比 2.0 %増 前年同月比 15.3 %増	分析機器、電池式時計等
電気機械工業 前 月 比 0.2 %増 前年同月比 ▲2.3 %減	一般用タービン発電機、電気測定器、医用X線装置等
石油・石炭製品工業 前 月 比 1.3 %増 前年同月比 ▲5.5 %減	ガソリン、ジェット燃料油等

低下した業種

電子部品・デバイス工業 前 月 比 ▲5.6 %減 前年同月比 ▲13.0 %減	モス型半導体集積回路(メモリ)、トランジスタ、モス型半導体集積回路(ロジック)等
情報通信機械工業 前 月 比 ▲6.8 %減 前年同月比 ▲27.3 %減	デジタルカメラ、ノート型パソコン、ミッドレンジコンピュータ等
化学工業 前 月 比 ▲0.4 %減 前年同月比 ▲5.4 %減	医薬品、化粧水・美容液、ポリカーボネート等
その他工業 前 月 比 ▲0.9 %減 前年同月比 1.5 %増	平版印刷(オフセット印刷)等
繊維工業 前 月 比 ▲1.0 %減 前年同月比 ▲0.6 %減	合成繊維(長繊維)等

《 出 荷 》

上昇した業種

業 種	寄 与 し た 主 な 品 目
輸送機械工業 前 月 比 2.6 %増 前年同月比 15.1 %増	普通乗用車、小型乗用車、駆動伝導・操縦装置部品等
一般機械工業 前 月 比 4.9 %増 前年同月比 3.9 %増	水管ボイラ、ボイラ部品、反応用機器等
鉄鋼業 前 月 比 7.4 %増 前年同月比 5.8 %増	普通鋼鋼帯、特殊鋼熱間圧延鋼材、普通鋼鋼板等
金属製品工業 前 月 比 4.9 %増 前年同月比 ▲ 0.9 %減	鉄骨、飲料用アルミニウム缶、粉末や金製機械材料等
石油・石炭製品工業 前 月 比 3.5 %増 前年同月比 0.4 %増	ガソリン、B・C重油、ジェット燃料油等
非鉄金属工業 前 月 比 3.5 %増 前年同月比 1.5 %増	アルミニウムダイカスト、輸送機器用絶縁電線、電気銅等
プラスチック製品工業 前 月 比 2.7 %増 前年同月比 ▲ 1.0 %減	プラスチック製機械器具部品、プラスチック製容器(中空成形)等
精密機械工業 前 月 比 4.0 %増 前年同月比 12.6 %増	分析機器、電池式時計等
その他工業 前 月 比 1.0 %増 前年同月比 1.7 %増	工業用ゴム製品等
パルプ・紙・紙加工品工業 前 月 比 0.9 %増 前年同月比 ▲ 2.3 %減	段ボール原紙等
繊維工業 前 月 比 0.7 %増 前年同月比 ▲ 2.7 %減	ふとん等

低下した業種

電子部品・デバイス工業 前 月 比 ▲ 9.2 %減 前年同月比 ▲ 9.3 %減	モス型半導体集積回路(メモリ)、アクティブ型液晶素子(中・小型)、トランジスタ等
情報通信機械工業 前 月 比 ▲ 10.1 %減 前年同月比 ▲ 36.0 %減	液晶テレビ、ノート型パソコン、デスクトップ型パソコン等
化学工業 前 月 比 ▲ 1.3 %減 前年同月比 ▲ 7.2 %減	医薬品、化粧水・美容液、スチレンモノマー等
電気機械工業 前 月 比 ▲ 1.5 %減 前年同月比 ▲ 4.4 %減	太陽電池モジュール、電力変換装置、開閉制御装置等
窯業・土石製品工業 前 月 比 ▲ 1.2 %減 前年同月比 ▲ 2.5 %減	ファインセラミックス(機能材)等
食料品・たばこ工業 前 月 比 ▲ 0.1 %減 前年同月比 4.3 %増	コーヒー・茶系飲料、リキュール等

《 在 庫 》

上昇した業種

業 種	寄 与 し た 主 な 品 目
電子部品・デバイス工業 前 月 比 4.9 %増 前年同月比 15.5 %増	モス型半導体集積回路(CCD)、モス型半導体集積回路(マイコン)、トランジスタ等
情報通信機械工業 前 月 比 8.8 %増 前年同月比 3.0 %増	液晶テレビ、DVD-ビデオ等
パルプ・紙・紙加工品工業 前 月 比 4.8 %増 前年同月比 ▲ 10.1 %減	印刷用紙(塗工)、印刷用紙(非塗工類)、包装用紙等
一般機械工業 前 月 比 1.1 %増 前年同月比 14.7 %増	はん用内燃機関、建設用クレーン、乗用車エアコン用冷凍機等
電気機械工業 前 月 比 1.2 %増 前年同月比 55.6 %増	太陽電池モジュール、リチウムイオン蓄電池等
窯業・土石製品工業 前 月 比 1.3 %増 前年同月比 8.6 %増	ファインセラミックス(機能材)、板ガラス、セメント等
非鉄金属工業 前 月 比 2.5 %増 前年同月比 12.0 %増	電気金、亜鉛、輸送機器用絶縁電線等
化学工業 前 月 比 0.4 %増 前年同月比 8.3 %増	合成ゴム、写真フィルム、モイスチャークリーム・乳液等
繊維工業 前 月 比 1.9 %増 前年同月比 1.1 %増	合成繊維(短繊維)等
精密機械工業 前 月 比 2.6 %増 前年同月比 22.5 %増	分析機器、カメラ用交換レンズ等
その他工業 前 月 比 0.8 %増 前年同月比 1.7 %増	ゴムベルト、製材、ボールペン等
輸送機械工業 前 月 比 0.3 %増 前年同月比 1.4 %増	大型バス、小型乗用車、普通トラック等
プラスチック製品工業 前 月 比 0.3 %増 前年同月比 4.9 %増	プラスチック製フィルム・シート、プラスチック製機械器具部品等
金属製品工業 前 月 比 0.1 %増 前年同月比 11.3 %増	木造住宅用アルミニウムサッシ、食缶、ガスこんろ等

低下した業種

石油・石炭製品工業 前 月 比 ▲ 6.1 %減 前年同月比 ▲ 9.9 %減	ガソリン、B・C重油、灯油等
鉄鋼業 前 月 比 ▲ 1.0 %減 前年同月比 5.2 %増	普通鋼鋼板、普通鋼鋼帯、亜鉛めっき鋼板等
食料品・たばこ工業 前 月 比 ▲ 0.8 %減 前年同月比 ▲ 29.5 %減	精製糖等

〈 1. 鉱工業 ; Mining and manufacturing 〉

平成17年 = 100
index_2005= 100

	生産 Production				生産者出荷 Shipments				
	季節調整済指数 Seasonal Adjustment Index		原指数 Original Index		季節調整済指数 Seasonal Adjustment Index		原指数 Original Index		
	前月(期)比 %Change From Previous Month(Quarter)		前年 (同月期)比 %Change From Previous Year		前月(期)比 %Change From Previous Month(Quarter)		前年 (同月期)比 %Change From Previous Year		
平成 20 年			103.8	▲ 3.4			104.3	▲ 3.2	C.Y. 2008
21 年			81.1	▲ 21.9			82.1	▲ 21.3	2009
22 年			94.4	16.4			95.8	16.7	2010
平成 20 年度			94.4	▲ 12.7			95.0	▲ 12.6	F.Y. 2008
21 年度			86.1	▲ 8.8			87.1	▲ 8.3	2009
22 年度			93.8	8.9			95.2	9.3	2010
平成22 年 Ⅲ期	94.3	▲ 1.0	96.8	14.0	95.7	▲ 0.8	98.4	14.4	Q3 2010
Ⅳ期	94.2	▲ 0.1	97.1	5.9	95.4	▲ 0.3	98.3	6.4	Q4
平成23 年 Ⅰ期	92.3	▲ 2.0	89.1	▲ 2.5	93.6	▲ 1.9	91.5	▲ 2.6	Q1 2011
Ⅱ期	88.6	▲ 4.0	86.1	▲ 6.8	88.1	▲ 5.9	84.7	▲ 8.4	Q2
Ⅲ期	92.4	4.3	94.8	▲ 2.1	93.9	6.6	96.4	▲ 2.0	Q3
平成22 年 8月	94.5	▲ 0.1	90.1	15.5	95.7	▲ 0.3	90.7	15.8	Aug. 2010
9月	93.7	▲ 0.8	101.8	12.1	95.5	▲ 0.2	105.3	12.9	Sep.
10月	92.4	▲ 1.4	95.2	5.0	93.2	▲ 2.4	94.8	4.4	Oct.
11月	93.9	1.6	98.1	7.0	95.9	2.9	99.2	8.7	Nov.
12月	96.2	2.4	98.1	5.9	97.1	1.3	100.8	5.9	Dec.
平成23 年 1月	96.2	0.0	86.8	4.6	96.3	▲ 0.8	86.2	3.2	Jan. 2011
2月	97.9	1.8	91.8	2.9	99.5	3.3	93.3	3.6	Feb.
3月	82.7	▲ 15.5	88.7	▲ 13.1	85.0	▲ 14.6	95.0	▲ 12.1	Mar.
4月	84.0	1.6	78.9	▲ 13.6	82.8	▲ 2.6	76.8	▲ 16.1	Apr.
5月	89.2	6.2	82.8	▲ 5.5	87.2	5.3	79.6	▲ 8.0	May
6月	92.6	3.8	96.5	▲ 1.7	94.3	8.1	97.8	▲ 1.8	Jun.
7月	93.0	0.4	95.4	▲ 3.0	94.4	0.1	96.2	▲ 3.0	Jul.
8月	93.6	0.6	90.5	0.4	94.6	0.2	90.9	0.2	Aug.
9月	90.5	▲ 3.3	98.4	▲ 3.3	92.7	▲ 2.0	102.2	▲ 2.9	Sep.
10月	92.5	2.2	95.3	0.1	92.9	0.2	94.5	▲ 0.3	Oct.

	生産者在庫 Inventory				生産者在庫率 Inventory Ratio				
	季節調整済指数 Seasonal Adjustment Index		原指数 Original Index		季節調整済指数 Seasonal Adjustment Index		原指数 Original Index		
	前月(期)比 %Change From Previous Month(Quarter)		前年 (同月期)比 %Change From Previous Year		前月(期)比 %Change From Previous Month(Quarter)		前年 (同月期)比 %Change From Previous Year		
平成 20 年			109.0	4.8			108.6	8.3	C.Y. 2008
21 年			93.1	▲ 14.6			131.6	21.2	2009
22 年			96.6	3.8			108.1	▲ 17.9	2010
平成 20 年度			95.3	▲ 5.2			121.9	21.2	F.Y. 2008
21 年度			89.5	▲ 6.1			120.4	▲ 1.2	2009
22 年度			92.6	3.5			108.2	▲ 10.1	2010
平成22 年 Ⅲ期	97.3	0.4	95.3	3.5	108.7	2.1	105.1	▲ 12.9	Q3 2010
Ⅳ期	96.7	▲ 0.6	96.6	3.8	111.0	2.1	109.3	▲ 2.8	Q4
平成23 年 Ⅰ期	97.7	1.0	92.6	3.5	106.9	▲ 3.7	110.5	0.4	Q1 2011
Ⅱ期	100.8	3.2	100.2	4.0	119.1	11.4	120.7	12.0	Q2
Ⅲ期	102.7	1.9	100.5	5.5	116.8	▲ 1.9	112.8	7.3	Q3
平成22 年 8月	97.1	0.4	97.9	2.5	108.0	▲ 0.9	111.9	▲ 13.9	Aug. 2010
9月	97.3	0.2	95.3	3.5	109.1	1.0	98.1	▲ 10.0	Sep.
10月	96.8	▲ 0.5	98.1	3.9	117.0	7.2	114.4	▲ 0.7	Oct.
11月	95.2	▲ 1.7	98.9	2.0	108.0	▲ 7.7	107.9	▲ 6.3	Nov.
12月	96.7	1.6	96.6	3.8	108.0	0.0	105.5	▲ 1.6	Dec.
平成23 年 1月	100.5	3.9	103.9	7.0	107.9	▲ 0.1	122.9	▲ 0.1	Jan. 2011
2月	102.0	1.5	105.5	6.9	104.3	▲ 3.3	113.1	▲ 2.8	Feb.
3月	97.7	▲ 4.2	92.6	3.5	108.6	4.1	95.6	5.1	Mar.
4月	98.2	0.5	94.2	3.3	124.8	14.9	123.9	18.9	Apr.
5月	103.7	5.6	102.6	7.7	120.7	▲ 3.3	128.7	12.2	May
6月	100.8	▲ 2.8	100.2	4.0	111.9	▲ 7.3	109.5	4.7	Jun.
7月	100.7	▲ 0.1	100.9	4.1	116.4	4.0	112.3	6.7	Jul.
8月	102.8	2.1	103.6	5.8	114.8	▲ 1.4	118.9	6.3	Aug.
9月	102.7	▲ 0.1	100.5	5.5	119.2	3.8	107.2	9.3	Sep.
10月	103.6	0.9	105.0	7.0	118.1	▲ 0.9	115.5	1.0	Oct.

(注) 生産者製品在庫の年、年度及び四半期の数値は期末値である。
各比率は、伸び率(%)である。以下、29頁まで同様。

〈 2. 鉄鋼業 ; Iron and steel 〉

平成17年 = 100
index_2005= 100

	生産 Production				生産者出荷 Shipments				
	季節調整済指数 Seasonal Adjustment Index		原指数 Original Index		季節調整済指数 Seasonal Adjustment Index		原指数 Original Index		
	前月(期)比 %Change From Previous Month(Quarter)		前年 (同月期)比 %Change From Previous Year		前月(期)比 %Change From Previous Month(Quarter)		前年 (同月期)比 %Change From Previous Year		
平成 20 年			103.7	▲ 2.1			104.9	▲ 1.0	C.Y. 2008
21 年			72.5	▲ 30.1			72.2	▲ 31.2	2009
22 年			93.8	29.4			93.0	28.8	2010
平成 20 年度			91.1	▲ 14.6			92.4	▲ 13.9	F.Y. 2008
21 年度			80.9	▲ 11.2			79.5	▲ 14.0	2009
22 年度			94.2	16.4			94.0	18.2	2010
平成22 年 Ⅲ期	90.8	▲ 5.9	93.9	16.9	90.5	▲ 7.0	93.9	19.3	Q3 2010
Ⅳ期	92.3	1.7	94.4	6.3	90.5	0.0	93.1	7.4	Q4
平成23 年 Ⅰ期	98.2	6.4	93.7	1.8	98.5	8.8	95.6	4.1	Q1 2011
Ⅱ期	88.9	▲ 9.5	87.5	▲ 7.8	89.7	▲ 8.9	86.1	▲ 7.8	Q2
Ⅲ期	88.8	▲ 0.1	91.9	▲ 2.1	88.1	▲ 1.8	91.5	▲ 2.6	Q3
平成22 年 8月	90.3	▲ 1.1	90.9	13.3	91.2	▲ 0.5	90.6	19.7	Aug. 2010
9月	90.7	0.4	95.9	14.2	88.6	▲ 2.9	96.6	13.0	Sep.
10月	90.2	▲ 0.6	95.7	8.8	88.3	▲ 0.3	91.2	6.9	Oct.
11月	91.2	1.1	93.3	4.8	91.8	4.0	95.8	11.3	Nov.
12月	95.5	4.7	94.3	5.5	91.5	▲ 0.3	92.3	3.9	Dec.
平成23 年 1月	100.5	5.2	96.4	8.7	101.2	10.6	95.2	10.2	Jan. 2011
2月	102.3	1.8	92.2	5.5	101.4	0.2	92.3	9.9	Feb.
3月	91.9	▲ 10.2	92.6	▲ 7.3	92.8	▲ 8.5	99.4	▲ 5.2	Mar.
4月	89.9	▲ 2.2	84.8	▲ 8.1	91.4	▲ 1.5	81.8	▲ 6.9	Apr.
5月	88.0	▲ 2.1	86.9	▲ 9.1	86.2	▲ 5.7	82.5	▲ 12.8	May
6月	88.9	1.0	90.7	▲ 6.2	91.4	6.0	93.9	▲ 3.8	Jun.
7月	88.3	▲ 0.7	91.7	▲ 3.5	88.9	▲ 2.7	90.6	▲ 4.1	Jul.
8月	90.4	2.4	91.2	0.3	88.5	▲ 0.4	88.9	▲ 1.9	Aug.
9月	87.8	▲ 2.9	92.9	▲ 3.1	87.0	▲ 1.7	94.9	▲ 1.8	Sep.
10月	90.1	2.6	95.6	▲ 0.1	93.4	7.4	96.5	5.8	Oct.

	生産者在庫 Inventory				生産者在庫率 Inventory Ratio				
	季節調整済指数 Seasonal Adjustment Index		原指数 Original Index		季節調整済指数 Seasonal Adjustment Index		原指数 Original Index		
	前月(期)比 %Change From Previous Month(Quarter)		前年 (同月期)比 %Change From Previous Year		前月(期)比 %Change From Previous Month(Quarter)		前年 (同月期)比 %Change From Previous Year		
平成 20 年			102.0	▲ 3.0			96.8	0.9	C.Y. 2008
21 年			94.0	▲ 7.8			130.3	34.6	2009
22 年			100.4	6.8			102.6	▲ 21.3	2010
平成 20 年度			91.3	▲ 1.8			112.8	18.6	F.Y. 2008
21 年度			88.8	▲ 2.7			117.3	4.0	2009
22 年度			94.8	6.8			102.9	▲ 12.3	2010
平成22 年 Ⅲ期	95.5	0.6	92.9	3.6	105.4	7.7	100.0	▲ 13.0	Q3 2010
Ⅳ期	97.8	2.4	100.4	6.8	108.5	2.9	106.2	1.0	Q4
平成23 年 Ⅰ期	100.6	2.9	94.8	6.8	101.1	▲ 6.8	104.1	1.0	Q1 2011
Ⅱ期	103.3	2.7	102.6	8.8	115.8	14.5	119.8	18.4	Q2
Ⅲ期	106.3	2.9	103.4	11.3	118.9	2.7	112.8	12.8	Q3
平成22 年 8月	92.8	▲ 2.9	93.9	0.1	104.5	▲ 0.6	103.5	▲ 13.0	Aug. 2010
9月	95.5	2.9	92.9	3.6	106.6	2.0	96.4	▲ 9.2	Sep.
10月	99.9	4.6	99.3	10.8	114.7	7.6	108.2	4.0	Oct.
11月	95.8	▲ 4.1	96.9	4.2	104.6	▲ 8.8	102.2	▲ 3.9	Nov.
12月	97.8	2.1	100.4	6.8	106.1	1.4	108.2	2.7	Dec.
平成23 年 1月	97.7	▲ 0.1	101.6	7.4	95.6	▲ 9.9	104.9	▲ 3.0	Jan. 2011
2月	99.6	1.9	102.0	4.1	99.7	4.3	110.2	▲ 4.5	Feb.
3月	100.6	1.0	94.8	6.8	108.0	8.3	97.1	13.2	Mar.
4月	102.1	1.5	100.1	5.9	112.7	4.4	121.7	14.1	Apr.
5月	104.7	2.5	106.3	10.4	120.6	7.0	127.2	26.9	May
6月	103.3	▲ 1.3	102.6	8.8	114.2	▲ 5.3	110.6	14.3	Jun.
7月	105.0	1.6	103.8	9.8	119.2	4.4	113.5	13.4	Jul.
8月	104.2	▲ 0.8	105.4	12.2	117.4	▲ 1.5	116.3	12.4	Aug.
9月	106.3	2.0	103.4	11.3	120.1	2.3	108.6	12.7	Sep.
10月	105.2	▲ 1.0	104.5	5.2	114.4	▲ 4.7	108.0	▲ 0.2	Oct.

〈 3. 非鉄金属工業 ; Non-ferrous metals 〉

平成17年 = 100
index_2005= 100

	生産 Production				生産者出荷 Shipments				
	季節調整済指数 Seasonal Adjustment Index		原指数 Original Index		季節調整済指数 Seasonal Adjustment Index		原指数 Original Index		
	前月(期)比 %Change From Previous Month(Quarter)		前年 (同月期)比 %Change From Previous Year		前月(期)比 %Change From Previous Month(Quarter)		前年 (同月期)比 %Change From Previous Year		
平成 20 年			99.0	▲ 5.2			98.4	▲ 5.3	C.Y. 2008
21 年			77.4	▲ 21.8			76.3	▲ 22.5	2009
22 年			90.5	16.9			89.6	17.4	2010
平成 20 年度			88.6	▲ 15.6			87.7	▲ 16.2	F.Y. 2008
21 年度			84.0	▲ 5.2			82.9	▲ 5.5	2009
22 年度			89.3	6.3			88.5	6.8	2010
平成22 年 Ⅲ期	88.3	▲ 3.5	89.8	8.7	87.7	▲ 3.2	89.1	9.9	Q3 2010
Ⅳ期	89.7	1.6	92.3	3.9	88.5	0.9	90.5	3.2	Q4
平成23 年 Ⅰ期	88.3	▲ 1.6	85.2	▲ 5.3	87.4	▲ 1.2	85.3	▲ 5.2	Q1 2011
Ⅱ期	82.5	▲ 6.6	81.3	▲ 9.7	81.8	▲ 6.4	80.4	▲ 9.7	Q2
Ⅲ期	86.2	4.5	87.7	▲ 2.3	85.3	4.3	86.5	▲ 2.9	Q3
平成22 年 8月	88.7	0.2	82.1	9.9	88.0	▲ 0.5	81.5	11.5	Aug. 2010
9月	87.6	▲ 1.2	93.3	6.6	86.8	▲ 1.4	92.3	7.2	Sep.
10月	88.0	0.5	92.4	3.0	86.8	0.0	91.2	1.3	Oct.
11月	90.0	2.3	94.6	5.6	88.9	2.4	93.5	5.6	Nov.
12月	91.2	1.3	89.8	3.0	89.7	0.9	86.9	2.7	Dec.
平成23 年 1月	92.8	1.8	86.1	0.9	90.3	0.7	84.4	▲ 0.8	Jan. 2011
2月	93.8	1.1	88.1	0.6	92.5	2.4	88.2	0.3	Feb.
3月	78.3	▲ 16.5	81.3	▲ 16.4	79.3	▲ 14.3	83.3	▲ 14.0	Mar.
4月	80.8	3.2	77.9	▲ 13.5	79.9	0.8	77.2	▲ 13.5	Apr.
5月	82.3	1.9	77.8	▲ 9.5	81.1	1.5	76.1	▲ 9.5	May
6月	84.5	2.7	88.2	▲ 6.2	84.4	4.1	87.9	▲ 6.1	Jun.
7月	85.5	1.2	89.7	▲ 4.5	83.8	▲ 0.7	87.0	▲ 7.0	Jul.
8月	87.6	2.5	82.1	0.0	86.8	3.6	81.8	0.4	Aug.
9月	85.6	▲ 2.3	91.2	▲ 2.3	85.2	▲ 1.8	90.6	▲ 1.8	Sep.
10月	90.2	5.4	94.7	2.5	88.2	3.5	92.6	1.5	Oct.

	生産者在庫 Inventory				生産者在庫率 Inventory Ratio				
	季節調整済指数 Seasonal Adjustment Index		原指数 Original Index		季節調整済指数 Seasonal Adjustment Index		原指数 Original Index		
	前月(期)比 %Change From Previous Month(Quarter)		前年 (同月期)比 %Change From Previous Year		前月(期)比 %Change From Previous Month(Quarter)		前年 (同月期)比 %Change From Previous Year		
平成 20 年			104.4	1.5			102.7	5.7	C.Y. 2008
21 年			95.6	▲ 8.4			121.7	18.5	2009
22 年			100.7	5.3			105.0	▲ 13.7	2010
平成 20 年度			94.1	▲ 4.9			115.9	19.9	F.Y. 2008
21 年度			90.5	▲ 3.8			110.1	▲ 5.0	2009
22 年度			99.5	9.9			109.3	▲ 0.7	2010
平成22 年 Ⅲ期	93.4	▲ 0.1	93.5	1.5	107.1	2.2	104.5	▲ 6.4	Q3 2010
Ⅳ期	95.3	2.0	100.7	5.3	110.1	2.8	108.0	3.5	Q4
平成23 年 Ⅰ期	99.2	4.1	99.5	9.9	115.3	4.7	119.8	17.0	Q1 2011
Ⅱ期	103.0	3.8	102.2	10.2	123.7	7.3	123.8	18.0	Q2
Ⅲ期	105.8	2.7	105.9	13.3	129.4	4.6	126.2	20.8	Q3
平成22 年 8月	92.7	▲ 0.4	91.3	0.2	105.7	▲ 1.9	110.9	▲ 8.6	Aug. 2010
9月	93.4	0.8	93.5	1.5	107.8	2.0	102.6	▲ 5.2	Sep.
10月	96.8	3.6	94.9	7.7	114.0	5.8	104.8	6.9	Oct.
11月	95.2	▲ 1.7	94.6	6.1	108.0	▲ 5.3	102.2	0.2	Nov.
12月	95.3	0.1	100.7	5.3	108.2	0.2	117.0	3.6	Dec.
平成23 年 1月	100.7	5.7	104.9	10.1	112.7	4.2	123.5	12.6	Jan. 2011
2月	103.7	3.0	103.9	13.7	114.1	1.2	119.8	15.3	Feb.
3月	99.2	▲ 4.3	99.5	9.9	119.1	4.4	116.0	23.9	Mar.
4月	102.2	3.0	99.7	9.6	126.0	5.8	125.7	22.4	Apr.
5月	106.4	4.1	105.0	11.0	124.4	▲ 1.3	129.8	16.6	May
6月	103.0	▲ 3.2	102.2	10.2	120.8	▲ 2.9	115.8	15.1	Jun.
7月	109.6	6.4	107.9	17.7	136.3	12.8	126.6	26.5	Jul.
8月	108.4	▲ 1.1	106.7	16.9	125.2	▲ 8.1	131.3	18.4	Aug.
9月	105.8	▲ 2.4	105.9	13.3	126.7	1.2	120.6	17.5	Sep.
10月	108.4	2.5	106.3	12.0	130.6	3.1	120.0	14.5	Oct.

〈 4. 金属製品工業 ; Fabricated metals 〉

平成17年 = 100
index_2005= 100

	生産 Production				生産者出荷 Shipments				
	季節調整済指数 Seasonal Adjustment Index		原指数 Original Index		季節調整済指数 Seasonal Adjustment Index		原指数 Original Index		
	前月(期)比 %Change From Previous Month(Quarter)		前年 (同月期)比 %Change From Previous Year		前月(期)比 %Change From Previous Month(Quarter)		前年 (同月期)比 %Change From Previous Year		
平成 20 年			94.8	▲ 2.1			93.9	▲ 3.1	C.Y. 2008
21 年			77.9	▲ 17.8			79.3	▲ 15.5	2009
22 年			83.1	6.7			83.9	5.8	2010
平成 20 年度			89.1	▲ 7.9			88.8	▲ 8.2	F.Y. 2008
21 年度			79.7	▲ 10.5			80.7	▲ 9.1	2009
22 年度			83.0	4.1			83.8	3.8	2010
平成22 年 Ⅲ期	83.2	▲ 0.6	84.6	6.1	85.0	1.2	86.4	6.8	Q3 2010
Ⅳ期	82.5	▲ 0.8	86.0	3.6	83.4	▲ 1.9	89.2	2.2	Q4
平成23 年 Ⅰ期	82.7	0.2	80.1	▲ 0.7	83.1	▲ 0.4	80.2	▲ 0.2	Q1 2011
Ⅱ期	81.7	▲ 1.2	79.3	▲ 2.2	81.4	▲ 2.0	77.0	▲ 3.0	Q2
Ⅲ期	81.1	▲ 0.7	82.4	▲ 2.6	80.8	▲ 0.7	81.9	▲ 5.2	Q3
平成22 年 8月	84.0	1.0	79.8	9.6	84.1	0.1	79.1	8.5	Aug. 2010
9月	82.5	▲ 1.8	87.8	5.9	87.0	3.4	94.1	10.8	Sep.
10月	82.0	▲ 0.6	86.0	▲ 0.6	82.9	▲ 4.7	86.0	▲ 0.2	Oct.
11月	83.0	1.2	88.4	7.3	84.0	1.3	92.9	5.7	Nov.
12月	82.5	▲ 0.6	83.5	4.1	83.2	▲ 1.0	88.7	0.9	Dec.
平成23 年 1月	83.8	1.6	75.2	2.9	84.6	1.7	74.9	3.2	Jan. 2011
2月	86.8	3.6	81.5	3.0	87.0	2.8	80.0	3.4	Feb.
3月	77.5	▲ 10.7	83.6	▲ 6.9	77.7	▲ 10.7	85.8	▲ 6.0	Mar.
4月	79.1	2.1	75.4	▲ 7.0	80.2	3.2	75.2	▲ 6.2	Apr.
5月	81.8	3.4	76.3	▲ 1.2	80.9	0.9	72.9	▲ 2.0	May
6月	84.2	2.9	86.1	1.2	83.2	2.8	83.0	▲ 0.8	Jun.
7月	82.2	▲ 2.4	83.7	▲ 2.9	81.1	▲ 2.5	81.6	▲ 5.2	Jul.
8月	82.4	0.2	79.6	▲ 0.3	83.0	2.3	79.5	0.5	Aug.
9月	78.8	▲ 4.4	83.9	▲ 4.4	78.3	▲ 5.7	84.7	▲ 10.0	Sep.
10月	80.8	2.5	84.7	▲ 1.5	82.1	4.9	85.2	▲ 0.9	Oct.

	生産者在庫 Inventory				生産者在庫率 Inventory Ratio				
	季節調整済指数 Seasonal Adjustment Index		原指数 Original Index		季節調整済指数 Seasonal Adjustment Index		原指数 Original Index		
	前月(期)比 %Change From Previous Month(Quarter)		前年 (同月期)比 %Change From Previous Year		前月(期)比 %Change From Previous Month(Quarter)		前年 (同月期)比 %Change From Previous Year		
平成 20 年			86.8	2.1			101.6	6.6	C.Y. 2008
21 年			75.7	▲ 12.8			119.0	17.1	2009
22 年			73.6	▲ 2.8			99.0	▲ 16.8	2010
平成 20 年度			87.0	▲ 2.6			110.5	16.4	F.Y. 2008
21 年度			79.0	▲ 9.2			112.6	1.9	2009
22 年度			77.5	▲ 1.9			99.0	▲ 12.1	2010
平成22 年 Ⅲ期	81.6	1.0	86.4	▲ 7.1	96.8	▲ 1.8	96.6	▲ 17.2	Q3 2010
Ⅳ期	81.7	0.1	73.6	▲ 2.8	99.5	2.8	93.0	▲ 8.6	Q4
平成23 年 Ⅰ期	82.4	0.9	77.5	▲ 1.9	101.1	1.6	105.8	▲ 0.3	Q1 2011
Ⅱ期	85.8	4.1	90.9	6.2	101.4	0.3	103.0	2.6	Q2
Ⅲ期	91.0	6.1	96.3	11.5	111.7	10.2	111.4	15.3	Q3
平成22 年 8月	80.8	1.9	86.6	▲ 9.2	96.3	0.5	102.3	▲ 18.6	Aug. 2010
9月	81.6	1.0	86.4	▲ 7.1	98.3	2.1	95.5	▲ 13.7	Sep.
10月	81.9	0.4	86.5	▲ 6.0	103.1	4.9	99.6	▲ 7.1	Oct.
11月	81.8	▲ 0.1	81.0	▲ 6.4	97.6	▲ 5.3	92.2	▲ 11.0	Nov.
12月	81.7	▲ 0.1	73.6	▲ 2.8	97.7	0.1	87.3	▲ 7.6	Dec.
平成23 年 1月	81.1	▲ 0.7	74.4	▲ 1.3	99.0	1.3	111.4	▲ 3.3	Jan. 2011
2月	83.4	2.8	78.7	0.8	97.4	▲ 1.6	105.6	▲ 3.6	Feb.
3月	82.4	▲ 1.2	77.5	▲ 1.9	106.8	9.7	100.4	7.5	Mar.
4月	81.3	▲ 1.3	78.8	▲ 0.3	103.8	▲ 2.8	100.7	6.8	Apr.
5月	83.5	2.7	85.5	2.3	99.3	▲ 4.3	107.0	▲ 2.1	May
6月	85.8	2.8	90.9	6.2	101.2	1.9	101.4	4.0	Jun.
7月	88.7	3.4	94.8	11.8	111.2	9.9	106.8	16.1	Jul.
8月	90.7	2.3	97.2	12.2	108.9	▲ 2.1	115.7	13.1	Aug.
9月	91.0	0.3	96.3	11.5	114.9	5.5	111.6	16.9	Sep.
10月	91.1	0.1	96.3	11.3	116.0	1.0	112.1	12.6	Oct.

〈 5. 一般機械工業 ; General machinery 〉

平成17年 = 100
index_2005= 100

	生産 Production				生産者出荷 Shipments				
	季節調整済指数 Seasonal Adjustment Index		原指数 Original Index		季節調整済指数 Seasonal Adjustment Index		原指数 Original Index		
	前月(期)比 %Change From Previous Month(Quarter)		前年 (同月期)比 %Change From Previous Year		前月(期)比 %Change From Previous Month(Quarter)		前年 (同月期)比 %Change From Previous Year		
平成 20 年			100.4	▲ 8.1			100.1	▲ 8.9	C.Y. 2008
21 年			60.3	▲ 39.9			60.6	▲ 39.5	2009
22 年			82.8	37.3			82.0	35.3	2010
平成 20 年度			88.6	▲ 18.8			88.4	▲ 19.6	F.Y. 2008
21 年度			63.0	▲ 28.9			63.0	▲ 28.7	2009
22 年度			86.3	37.0			85.1	35.1	2010
平成22 年 Ⅲ期	86.3	4.7	87.5	49.8	84.5	3.4	86.8	45.6	Q3 2010
Ⅳ期	88.4	2.4	89.8	37.1	87.7	3.8	88.0	36.2	Q4
平成23 年 Ⅰ期	88.3	▲ 0.1	89.4	18.6	86.8	▲ 1.0	88.6	16.3	Q1 2011
Ⅱ期	93.0	5.3	88.3	12.8	90.7	4.5	85.2	10.9	Q2
Ⅲ期	93.3	0.3	94.4	7.9	90.8	0.1	92.8	6.9	Q3
平成22 年 8月	86.5	▲ 0.1	80.2	52.8	83.3	▲ 2.9	77.8	43.8	Aug. 2010
9月	85.9	▲ 0.7	95.9	45.7	84.4	1.3	98.1	42.0	Sep.
10月	88.2	2.7	85.6	40.3	86.5	2.5	83.1	37.6	Oct.
11月	88.2	0.0	90.2	40.1	87.2	0.8	87.4	36.8	Nov.
12月	88.9	0.8	93.6	31.6	89.4	2.5	93.6	34.5	Dec.
平成23 年 1月	90.8	2.1	81.7	29.3	87.5	▲ 2.1	77.8	26.9	Jan. 2011
2月	93.9	3.4	90.3	24.0	94.1	7.5	90.0	22.1	Feb.
3月	80.3	▲ 14.5	96.3	6.9	78.9	▲ 16.2	98.1	4.7	Mar.
4月	89.9	12.0	81.9	8.5	85.4	8.2	77.4	3.8	Apr.
5月	94.9	5.6	84.4	17.5	92.6	8.4	80.9	16.6	May
6月	94.1	▲ 0.8	98.7	12.7	94.1	1.6	97.2	12.6	Jun.
7月	94.6	0.5	92.7	7.2	93.5	▲ 0.6	90.7	7.3	Jul.
8月	95.5	1.0	90.3	12.6	93.2	▲ 0.3	88.3	13.5	Aug.
9月	89.7	▲ 6.1	100.1	4.4	85.6	▲ 8.2	99.5	1.4	Sep.
10月	92.5	3.1	89.8	4.9	89.8	4.9	86.3	3.9	Oct.

	生産者在庫 Inventory				生産者在庫率 Inventory Ratio				
	季節調整済指数 Seasonal Adjustment Index		原指数 Original Index		季節調整済指数 Seasonal Adjustment Index		原指数 Original Index		
	前月(期)比 %Change From Previous Month(Quarter)		前年 (同月期)比 %Change From Previous Year		前月(期)比 %Change From Previous Month(Quarter)		前年 (同月期)比 %Change From Previous Year		
平成 20 年			118.8	5.7			112.3	11.2	C.Y. 2008
21 年			89.1	▲ 25.0			214.3	90.8	2009
22 年			84.2	▲ 5.5			112.6	▲ 47.5	2010
平成 20 年度			107.9	4.2			142.6	40.5	F.Y. 2008
21 年度			76.4	▲ 29.2			190.5	33.6	2009
22 年度			76.9	0.7			106.5	▲ 44.1	2010
平成22 年 Ⅲ期	81.9	1.5	76.1	▲ 15.8	107.0	▲ 1.7	102.2	▲ 48.9	Q3 2010
Ⅳ期	82.7	1.0	84.2	▲ 5.5	108.8	1.7	107.6	▲ 38.1	Q4
平成23 年 Ⅰ期	82.0	▲ 0.8	76.9	0.7	101.6	▲ 6.6	102.1	▲ 19.4	Q1 2011
Ⅱ期	88.2	7.6	88.1	9.3	102.8	1.2	108.0	▲ 5.3	Q2
Ⅲ期	93.7	6.2	87.0	14.3	104.9	2.0	99.8	▲ 2.3	Q3
平成22 年 8月	83.6	6.4	83.4	▲ 16.7	108.2	4.5	116.1	▲ 46.5	Aug. 2010
9月	81.9	▲ 2.0	76.1	▲ 15.8	109.4	1.1	87.1	▲ 42.9	Sep.
10月	82.6	0.9	81.1	▲ 11.6	110.0	0.5	111.5	▲ 46.6	Oct.
11月	84.0	1.7	85.9	▲ 6.5	109.0	▲ 0.9	106.9	▲ 36.2	Nov.
12月	82.7	▲ 1.5	84.2	▲ 5.5	107.5	▲ 1.4	104.4	▲ 28.0	Dec.
平成23 年 1月	86.5	4.6	91.7	0.7	106.1	▲ 1.3	124.4	▲ 22.1	Jan. 2011
2月	85.8	▲ 0.8	92.5	2.1	97.2	▲ 8.4	104.2	▲ 23.0	Feb.
3月	82.0	▲ 4.4	76.9	0.7	101.4	4.3	77.8	▲ 8.0	Mar.
4月	84.6	3.2	81.6	3.9	108.1	6.6	113.8	▲ 4.1	Apr.
5月	88.8	5.0	87.4	9.9	104.9	▲ 3.0	116.7	▲ 4.0	May
6月	88.2	▲ 0.7	88.1	9.3	95.5	▲ 9.0	93.5	▲ 8.5	Jun.
7月	87.0	▲ 1.4	89.3	10.7	100.5	5.2	100.4	▲ 2.9	Jul.
8月	92.6	6.4	92.4	10.8	103.5	3.0	111.0	▲ 4.4	Aug.
9月	93.7	1.2	87.0	14.3	110.7	7.0	88.1	1.1	Sep.
10月	94.7	1.1	93.0	14.7	110.0	▲ 0.6	111.5	0.0	Oct.

〈 6. 電気機械工業 ; Electrical machinery 〉

平成17年 = 100
index_2005= 100

	生産 Production				生産者出荷 Shipments				
	季節調整済指数 Seasonal Adjustment Index		原指数 Original Index		季節調整済指数 Seasonal Adjustment Index		原指数 Original Index		
	前月(期)比 %Change From Previous Month(Quarter)		前年 (同月期)比 %Change From Previous Year		前月(期)比 %Change From Previous Month(Quarter)		前年 (同月期)比 %Change From Previous Year		
平成 20 年			100.4	▲ 2.7			102.5	▲ 1.6	C.Y. 2008
21 年			78.9	▲ 21.4			82.3	▲ 19.7	2009
22 年			94.4	19.6			98.1	19.2	2010
平成 20 年度			92.4	▲ 10.5			95.3	▲ 8.9	F.Y. 2008
21 年度			83.4	▲ 9.7			86.8	▲ 8.9	2009
22 年度			95.2	14.1			98.2	13.1	2010
平成22 年 Ⅲ期	95.6	1.9	97.3	19.7	99.5	2.4	104.0	19.7	Q3 2010
Ⅳ期	96.4	0.8	94.9	14.1	99.8	0.3	98.0	13.3	Q4
平成23 年 Ⅰ期	95.4	▲ 1.0	97.4	3.3	97.0	▲ 2.8	99.3	0.2	Q1 2011
Ⅱ期	96.2	0.8	93.6	2.9	99.0	2.1	93.2	2.0	Q2
Ⅲ期	97.8	1.7	99.3	2.1	98.4	▲ 0.6	102.9	▲ 1.1	Q3
平成22 年 8月	97.5	3.6	87.9	24.2	101.0	1.9	94.7	23.8	Aug. 2010
9月	95.3	▲ 2.3	106.5	19.1	98.3	▲ 2.7	111.4	16.3	Sep.
10月	95.6	0.3	90.4	13.3	99.6	1.3	91.6	14.5	Oct.
11月	96.0	0.4	95.0	15.9	99.5	▲ 0.1	98.4	15.1	Nov.
12月	97.5	1.6	99.3	13.2	100.2	0.7	104.0	10.8	Dec.
平成23 年 1月	97.3	▲ 0.2	86.4	10.6	100.0	▲ 0.2	86.8	5.2	Jan. 2011
2月	99.6	2.4	94.8	8.7	101.1	1.1	94.9	5.7	Feb.
3月	89.4	▲ 10.2	111.1	▲ 5.5	90.0	▲ 11.0	116.2	▲ 7.0	Mar.
4月	93.3	4.4	85.6	▲ 1.0	98.4	9.3	84.7	0.4	Apr.
5月	95.5	2.4	87.3	3.2	97.3	▲ 1.1	85.3	1.7	May
6月	99.9	4.6	107.8	5.7	101.3	4.1	109.6	3.6	Jun.
7月	99.7	▲ 0.2	101.7	4.3	100.3	▲ 1.0	105.6	▲ 0.2	Jul.
8月	100.5	0.8	92.0	4.7	98.1	▲ 2.2	93.3	▲ 1.5	Aug.
9月	93.1	▲ 7.4	104.1	▲ 2.3	96.8	▲ 1.3	109.7	▲ 1.5	Sep.
10月	93.3	0.2	88.3	▲ 2.3	95.3	▲ 1.5	87.6	▲ 4.4	Oct.

	生産者在庫 Inventory				生産者在庫率 Inventory Ratio				
	季節調整済指数 Seasonal Adjustment Index		原指数 Original Index		季節調整済指数 Seasonal Adjustment Index		原指数 Original Index		
	前月(期)比 %Change From Previous Month(Quarter)		前年 (同月期)比 %Change From Previous Year		前月(期)比 %Change From Previous Month(Quarter)		前年 (同月期)比 %Change From Previous Year		
平成 20 年			93.0	13.1			99.7	1.7	C.Y. 2008
21 年			106.1	14.1			107.3	7.6	2009
22 年			95.6	▲ 9.9			91.5	▲ 14.7	2010
平成 20 年度			85.8	6.8			104.2	7.3	F.Y. 2008
21 年度			100.6	17.2			102.1	▲ 2.0	2009
22 年度			108.5	7.9			93.7	▲ 8.2	2010
平成22 年 Ⅲ期	104.0	▲ 7.7	95.0	▲ 10.5	92.3	▲ 1.0	92.6	▲ 11.6	Q3 2010
Ⅳ期	101.7	▲ 2.2	95.6	▲ 9.9	87.3	▲ 5.4	82.7	▲ 14.7	Q4
平成23 年 Ⅰ期	122.3	20.3	108.5	7.9	102.2	17.1	102.3	9.3	Q1 2011
Ⅱ期	127.5	4.3	142.3	13.1	113.9	11.4	118.9	22.5	Q2
Ⅲ期	154.6	21.3	141.2	48.6	120.2	5.5	120.5	30.1	Q3
平成22 年 8月	103.9	▲ 2.7	100.0	▲ 12.7	92.7	0.3	99.2	▲ 11.3	Aug. 2010
9月	104.0	0.1	95.0	▲ 10.5	91.9	▲ 0.9	86.6	▲ 12.2	Sep.
10月	100.5	▲ 3.4	98.0	▲ 13.0	88.8	▲ 3.4	89.5	▲ 15.0	Oct.
11月	100.0	▲ 0.5	99.6	▲ 11.6	84.7	▲ 4.6	82.4	▲ 18.6	Nov.
12月	101.7	1.7	95.6	▲ 9.9	88.3	4.3	76.3	▲ 9.7	Dec.
平成23 年 1月	106.5	4.7	105.0	▲ 2.9	97.5	10.4	115.6	6.4	Jan. 2011
2月	111.0	4.2	111.9	1.3	100.7	3.3	106.2	6.7	Feb.
3月	122.3	10.2	108.5	7.9	108.5	7.7	85.2	17.2	Mar.
4月	114.8	▲ 6.1	120.1	2.2	107.7	▲ 0.7	105.1	19.0	Apr.
5月	119.8	4.4	135.6	8.0	117.8	9.4	130.8	25.6	May
6月	127.5	6.4	142.3	13.1	116.1	▲ 1.4	120.7	22.0	Jun.
7月	136.3	6.9	141.7	27.7	121.3	4.5	120.6	31.2	Jul.
8月	154.5	13.4	148.8	48.8	118.8	▲ 2.1	127.2	28.2	Aug.
9月	154.6	0.1	141.2	48.6	120.6	1.5	113.6	31.2	Sep.
10月	156.4	1.2	152.5	55.6	112.9	▲ 6.4	113.8	27.2	Oct.

〈 7. 情報通信機械工業 ; Information and communication electronics equipment 〉

平成17年 = 100
index_2005= 100

	生産 Production				生産者出荷 Shipments				
	季節調整済指数 Seasonal Adjustment Index		原指数 Original Index		季節調整済指数 Seasonal Adjustment Index		原指数 Original Index		
	前月(期)比 %Change From Previous Month(Quarter)		前年 (同月期)比 %Change From Previous Year		前月(期)比 %Change From Previous Month(Quarter)		前年 (同月期)比 %Change From Previous Year		
平成 20 年			103.2	▲ 4.8			109.6	▲ 0.5	C.Y. 2008
21 年			83.4	▲ 19.2			93.8	▲ 14.4	2009
22 年			91.6	9.8			118.9	26.8	2010
平成 20 年度			93.4	▲ 14.8			101.4	▲ 9.6	F.Y. 2008
21 年度			88.1	▲ 5.7			100.7	▲ 0.7	2009
22 年度			87.3	▲ 0.9			117.1	16.3	2010
平成22 年 Ⅲ期	91.4	1.6	89.0	8.9	117.3	7.5	113.2	22.9	Q3 2010
Ⅳ期	91.4	0.0	97.6	▲ 0.2	135.3	15.3	148.4	31.1	Q4
平成23 年 Ⅰ期	76.5	▲ 16.3	77.2	▲ 18.1	103.6	▲ 23.4	104.0	▲ 6.5	Q1 2011
Ⅱ期	66.2	▲ 13.5	63.4	▲ 25.8	104.6	1.0	99.4	▲ 3.2	Q2
Ⅲ期	79.0	19.3	76.5	▲ 14.0	116.0	10.9	110.7	▲ 2.2	Q3
平成22 年 8月	90.6	1.0	79.9	8.7	117.6	5.3	101.8	24.3	Aug. 2010
9月	94.0	3.8	101.3	10.2	122.6	4.3	132.9	29.0	Sep.
10月	92.1	▲ 2.0	93.1	2.4	136.8	11.6	133.3	34.6	Oct.
11月	89.0	▲ 3.4	99.7	▲ 2.4	139.0	1.6	157.7	40.8	Nov.
12月	93.2	4.7	100.0	▲ 0.5	130.1	▲ 6.4	154.3	19.9	Dec.
平成23 年 1月	84.9	▲ 8.9	74.2	▲ 8.4	108.6	▲ 16.5	89.2	0.1	Jan. 2011
2月	75.3	▲ 11.3	76.0	▲ 19.1	102.2	▲ 5.9	99.5	▲ 5.7	Feb.
3月	69.3	▲ 8.0	81.3	▲ 24.7	99.9	▲ 2.3	123.2	▲ 11.3	Mar.
4月	57.7	▲ 16.7	51.2	▲ 36.1	91.2	▲ 8.7	81.8	▲ 17.3	Apr.
5月	65.5	13.5	58.2	▲ 26.8	98.2	7.7	85.7	▲ 7.8	May
6月	75.3	15.0	80.9	▲ 16.5	124.4	26.7	130.7	12.4	Jun.
7月	87.2	15.8	82.0	▲ 4.3	141.4	13.7	130.5	24.5	Jul.
8月	78.0	▲ 10.6	69.9	▲ 12.5	109.2	▲ 22.8	96.0	▲ 5.7	Aug.
9月	71.9	▲ 7.8	77.5	▲ 23.5	97.4	▲ 10.8	105.6	▲ 20.5	Sep.
10月	67.0	▲ 6.8	67.7	▲ 27.3	87.6	▲ 10.1	85.3	▲ 36.0	Oct.

	生産者在庫 Inventory				生産者在庫率 Inventory Ratio				
	季節調整済指数 Seasonal Adjustment Index		原指数 Original Index		季節調整済指数 Seasonal Adjustment Index		原指数 Original Index		
	前月(期)比 %Change From Previous Month(Quarter)		前年 (同月期)比 %Change From Previous Year		前月(期)比 %Change From Previous Month(Quarter)		前年 (同月期)比 %Change From Previous Year		
平成 20 年			129.3	35.0			116.1	27.0	C.Y. 2008
21 年			103.5	▲ 20.0			97.6	▲ 15.9	2009
22 年			125.2	21.0			93.4	▲ 4.3	2010
平成 20 年度			81.2	▲ 21.5			123.8	32.8	F.Y. 2008
21 年度			91.3	12.4			88.3	▲ 28.7	2009
22 年度			210.3	130.3			100.7	14.0	2010
平成22 年 Ⅲ期	181.3	19.7	162.0	109.8	100.4	10.8	101.2	24.3	Q3 2010
Ⅳ期	138.4	▲ 23.7	125.2	21.0	92.5	▲ 7.9	90.0	11.2	Q4
平成23 年 Ⅰ期	276.3	99.6	210.3	130.3	123.2	33.2	126.2	30.5	Q1 2011
Ⅱ期	141.0	▲ 49.0	133.4	▲ 6.9	127.3	3.3	121.5	41.9	Q2
Ⅲ期	138.2	▲ 2.0	123.5	▲ 23.8	92.2	▲ 27.6	91.6	▲ 9.5	Q3
平成22 年 8月	168.0	4.0	186.9	101.0	99.0	▲ 3.6	119.5	18.9	Aug. 2010
9月	181.3	7.9	162.0	109.8	99.5	0.5	80.0	27.2	Sep.
10月	146.0	▲ 19.5	163.0	46.5	91.1	▲ 8.4	92.7	11.3	Oct.
11月	125.7	▲ 13.9	156.1	16.7	93.2	2.3	98.1	9.6	Nov.
12月	138.4	10.1	125.2	21.0	93.3	0.1	79.1	13.2	Dec.
平成23 年 1月	190.5	37.6	208.2	53.1	110.5	18.4	150.8	26.9	Jan. 2011
2月	214.4	12.5	236.6	44.9	106.4	▲ 3.7	124.6	6.4	Feb.
3月	276.3	28.9	210.3	130.3	152.7	43.5	103.1	90.6	Mar.
4月	205.1	▲ 25.8	181.7	85.0	146.0	▲ 4.4	133.5	77.5	Apr.
5月	212.4	3.6	193.4	76.5	140.9	▲ 3.5	146.2	63.4	May
6月	141.0	▲ 33.6	133.4	▲ 6.9	95.1	▲ 32.5	84.8	▲ 8.0	Jun.
7月	94.5	▲ 33.0	97.6	▲ 41.5	71.3	▲ 25.0	72.2	▲ 30.6	Jul.
8月	120.7	27.7	134.3	▲ 28.1	93.6	31.3	112.9	▲ 5.5	Aug.
9月	138.2	14.5	123.5	▲ 23.8	111.6	19.2	89.7	12.1	Sep.
10月	150.4	8.8	167.9	3.0	130.6	17.0	132.8	43.3	Oct.

〈 8. 電子部品・デバイス工業 ; Electronic parts and devices 〉

平成17年 = 100
index_2005= 100

	生産 Production				生産者出荷 Shipments				
	季節調整済指数 Seasonal Adjustment Index		原指数 Original Index		季節調整済指数 Seasonal Adjustment Index		原指数 Original Index		
	前月(期)比 %Change From Previous Month(Quarter)		前年 (同月期)比 %Change From Previous Year		前月(期)比 %Change From Previous Month(Quarter)		前年 (同月期)比 %Change From Previous Year		
平成 20 年			126.3	▲ 3.6			122.6	▲ 5.6	C.Y. 2008
21 年			100.0	▲ 20.8			96.8	▲ 21.0	2009
22 年			126.3	26.3			125.0	29.1	2010
平成 20 年度			110.2	▲ 17.3			106.9	▲ 19.0	F.Y. 2008
21 年度			112.0	1.6			108.9	1.9	2009
22 年度			126.9	13.3			125.8	15.5	2010
平成22 年 Ⅲ期	124.3	▲ 3.7	135.8	16.1	122.6	▲ 4.8	134.8	18.9	Q3 2010
Ⅳ期	123.8	▲ 0.4	126.0	3.8	122.8	0.2	123.5	5.4	Q4
平成23 年 Ⅰ期	131.4	6.1	119.0	2.1	130.0	5.9	118.1	2.7	Q1 2011
Ⅱ期	111.2	▲ 15.4	109.4	▲ 13.7	112.5	▲ 13.5	110.8	▲ 12.6	Q2
Ⅲ期	110.9	▲ 0.3	121.2	▲ 10.8	113.7	1.1	125.2	▲ 7.1	Q3
平成22 年 8月	125.4	▲ 0.2	133.8	19.6	124.9	1.3	133.0	24.4	Aug. 2010
9月	121.7	▲ 3.0	139.8	9.3	119.6	▲ 4.2	140.8	12.2	Sep.
10月	119.0	▲ 2.2	126.6	2.1	117.0	▲ 2.2	124.4	2.5	Oct.
11月	122.8	3.2	126.2	5.8	121.3	3.7	121.6	6.9	Nov.
12月	129.5	5.5	125.2	3.6	130.1	7.3	124.4	6.9	Dec.
平成23 年 1月	134.0	3.5	117.2	5.2	129.2	▲ 0.7	111.6	4.3	Jan. 2011
2月	134.6	0.4	114.9	4.8	129.8	0.5	110.5	2.6	Feb.
3月	125.7	▲ 6.6	124.9	▲ 2.7	131.0	0.9	132.3	1.5	Mar.
4月	109.8	▲ 12.6	100.8	▲ 16.5	112.2	▲ 14.4	103.8	▲ 14.9	Apr.
5月	109.1	▲ 0.6	105.8	▲ 15.0	112.0	▲ 0.2	107.6	▲ 12.1	May
6月	114.8	5.2	121.7	▲ 9.9	113.2	1.1	120.9	▲ 11.0	Jun.
7月	110.9	▲ 3.4	116.7	▲ 12.8	111.1	▲ 1.9	116.0	▲ 11.2	Jul.
8月	112.2	1.2	121.0	▲ 9.6	113.3	2.0	122.3	▲ 8.0	Aug.
9月	109.6	▲ 2.3	125.9	▲ 9.9	116.8	3.1	137.4	▲ 2.4	Sep.
10月	103.5	▲ 5.6	110.1	▲ 13.0	106.1	▲ 9.2	112.8	▲ 9.3	Oct.

	生産者在庫 Inventory				生産者在庫率 Inventory Ratio				
	季節調整済指数 Seasonal Adjustment Index		原指数 Original Index		季節調整済指数 Seasonal Adjustment Index		原指数 Original Index		
	前月(期)比 %Change From Previous Month(Quarter)		前年 (同月期)比 %Change From Previous Year		前月(期)比 %Change From Previous Month(Quarter)		前年 (同月期)比 %Change From Previous Year		
平成 20 年			213.6	46.3			152.9	30.9	C.Y. 2008
21 年			154.8	▲ 27.5			188.3	23.2	2009
22 年			236.5	52.8			153.3	▲ 18.6	2010
平成 20 年度			160.0	▲ 1.3			199.3	70.1	F.Y. 2008
21 年度			156.6	▲ 2.1			147.8	▲ 25.8	2009
22 年度			239.7	53.1			171.4	16.0	2010
平成22 年 Ⅲ期	205.5	19.4	202.2	40.6	167.1	20.6	143.6	8.0	Q3 2010
Ⅳ期	226.3	10.1	236.5	52.8	187.1	12.0	188.5	38.2	Q4
平成23 年 Ⅰ期	245.7	8.6	239.7	53.1	188.1	0.5	221.2	48.6	Q1 2011
Ⅱ期	237.7	▲ 3.3	234.3	38.1	236.2	25.6	225.7	70.9	Q2
Ⅲ期	232.3	▲ 2.3	228.6	13.1	238.8	1.1	206.2	43.6	Q3
平成22 年 8月	189.6	10.6	190.3	29.5	166.4	7.8	147.8	2.9	Aug. 2010
9月	205.5	8.4	202.2	40.6	180.5	8.5	143.9	20.0	Sep.
10月	210.9	2.6	209.5	42.2	194.9	8.0	173.5	38.2	Oct.
11月	216.9	2.8	228.8	47.5	188.0	▲ 3.5	194.7	37.6	Nov.
12月	226.3	4.3	236.5	52.8	178.3	▲ 5.2	197.2	38.6	Dec.
平成23 年 1月	238.4	5.3	253.4	59.0	184.3	3.4	231.8	44.4	Jan. 2011
2月	270.7	13.5	279.4	77.6	197.3	7.1	248.5	57.5	Feb.
3月	245.7	▲ 9.2	239.7	53.1	182.7	▲ 7.4	183.2	42.8	Mar.
4月	238.8	▲ 2.8	218.4	48.4	230.8	26.3	227.2	77.4	Apr.
5月	261.4	9.5	252.8	56.3	246.0	6.6	243.0	75.5	May
6月	237.7	▲ 9.1	234.3	38.1	231.9	▲ 5.7	206.8	59.3	Jun.
7月	239.1	0.6	236.9	39.5	244.0	5.2	220.1	58.1	Jul.
8月	238.0	▲ 0.5	238.9	25.5	241.1	▲ 1.2	214.1	44.9	Aug.
9月	232.3	▲ 2.4	228.6	13.1	231.4	▲ 4.0	184.5	28.2	Sep.
10月	243.6	4.9	241.9	15.5	275.1	18.9	244.9	41.2	Oct.

〈 9. 輸送機械工業 ; Transport equipment 〉

平成17年 = 100
index_2005 = 100

	生産 Production				生産者出荷 Shipments				
	季節調整済指数 Seasonal Adjustment Index		原指数 Original Index		季節調整済指数 Seasonal Adjustment Index		原指数 Original Index		
	前月(期)比 %Change From Previous Month(Quarter)		前年 (同月期)比 %Change From Previous Year		前月(期)比 %Change From Previous Month(Quarter)		前年 (同月期)比 %Change From Previous Year		
平成 20 年			110.5	▲ 1.3			113.6	▲ 0.5	C.Y. 2008
21 年			74.6	▲ 32.5			76.8	▲ 32.4	2009
22 年			94.5	26.7			95.7	24.6	2010
平成 20 年度			94.7	▲ 17.1			97.5	▲ 16.5	F.Y. 2008
21 年度			84.3	▲ 11.0			86.0	▲ 11.8	2009
22 年度			90.0	6.8			91.5	6.4	2010
平成22 年 Ⅲ期	93.3	▲ 4.6	96.8	18.8	95.4	▲ 4.0	98.2	18.6	Q3 2010
Ⅳ期	88.7	▲ 4.9	92.7	▲ 1.0	88.3	▲ 7.4	91.2	▲ 3.1	Q4
平成23 年 Ⅰ期	82.2	▲ 7.3	79.4	▲ 18.3	84.9	▲ 3.9	84.7	▲ 16.6	Q1 2011
Ⅱ期	69.2	▲ 15.8	65.6	▲ 28.0	67.2	▲ 20.8	63.5	▲ 31.0	Q2
Ⅲ期	91.5	32.2	94.7	▲ 2.2	93.0	38.4	95.5	▲ 2.7	Q3
平成22 年 8月	94.0	▲ 0.2	82.3	23.4	94.5	▲ 2.6	80.9	22.6	Aug. 2010
9月	91.6	▲ 2.6	106.0	13.7	94.6	0.1	109.6	13.7	Sep.
10月	85.6	▲ 6.6	90.6	▲ 3.2	84.8	▲ 10.4	89.3	▲ 5.7	Oct.
11月	88.3	3.2	96.3	▲ 0.7	88.1	3.9	92.8	▲ 3.0	Nov.
12月	92.2	4.4	91.1	0.9	92.0	4.4	91.5	▲ 0.5	Dec.
平成23 年 1月	94.5	2.5	86.1	▲ 1.8	92.3	0.3	84.6	▲ 4.9	Jan. 2011
2月	99.3	5.1	95.7	▲ 0.2	100.2	8.6	97.9	▲ 0.4	Feb.
3月	52.9	▲ 46.7	56.5	▲ 47.7	62.2	▲ 37.9	71.5	▲ 38.9	Mar.
4月	51.9	▲ 1.9	45.0	▲ 49.0	48.8	▲ 21.5	42.2	▲ 52.6	Apr.
5月	70.9	36.6	61.9	▲ 26.4	64.4	32.0	55.1	▲ 33.3	May
6月	84.7	19.5	89.8	▲ 11.1	88.3	37.1	93.3	▲ 10.5	Jun.
7月	89.4	5.5	95.0	▲ 7.0	87.5	▲ 0.9	92.6	▲ 11.1	Jul.
8月	95.4	6.7	85.2	3.5	96.3	10.1	83.7	3.5	Aug.
9月	89.8	▲ 5.9	104.0	▲ 1.9	95.2	▲ 1.1	110.3	0.6	Sep.
10月	100.1	11.5	106.0	17.0	97.7	2.6	102.8	15.1	Oct.

	生産者在庫 Inventory				生産者在庫率 Inventory Ratio				
	季節調整済指数 Seasonal Adjustment Index		原指数 Original Index		季節調整済指数 Seasonal Adjustment Index		原指数 Original Index		
	前月(期)比 %Change From Previous Month(Quarter)		前年 (同月期)比 %Change From Previous Year		前月(期)比 %Change From Previous Month(Quarter)		前年 (同月期)比 %Change From Previous Year		
平成 20 年			110.8	▲ 17.3			101.3	▲ 2.3	C.Y. 2008
21 年			76.4	▲ 31.0			108.3	6.9	2009
22 年			86.3	13.0			90.9	▲ 16.1	2010
平成 20 年度			57.7	▲ 44.3			114.7	11.1	F.Y. 2008
21 年度			66.4	15.1			92.5	▲ 19.4	2009
22 年度			32.0	▲ 51.8			93.0	0.5	2010
平成22 年 Ⅲ期	77.6	▲ 5.8	72.0	13.4	89.3	▲ 3.5	80.2	▲ 9.7	Q3 2010
Ⅳ期	78.3	0.9	86.3	13.0	98.9	10.8	104.6	16.5	Q4
平成23 年 Ⅰ期	38.4	▲ 51.0	32.0	▲ 51.8	88.0	▲ 11.0	97.1	9.7	Q1 2011
Ⅱ期	72.0	87.5	65.1	▲ 12.6	114.4	30.0	112.8	25.1	Q2
Ⅲ期	73.2	1.7	67.9	▲ 5.7	87.4	▲ 23.6	78.9	▲ 1.6	Q3
平成22 年 8月	75.9	▲ 3.1	69.8	7.9	86.4	▲ 2.8	88.6	▲ 16.0	Aug. 2010
9月	77.6	2.2	72.0	13.4	92.5	7.1	72.0	▲ 1.5	Sep.
10月	72.4	▲ 6.7	78.3	3.8	97.8	5.7	97.3	12.2	Oct.
11月	77.2	6.6	91.2	9.7	99.1	1.3	108.1	16.6	Nov.
12月	78.3	1.4	86.3	13.0	99.8	0.7	108.4	20.3	Dec.
平成23 年 1月	89.1	13.8	104.5	18.6	105.3	5.5	141.4	24.6	Jan. 2011
2月	81.5	▲ 8.5	92.2	7.8	87.9	▲ 16.5	98.7	8.1	Feb.
3月	38.4	▲ 52.9	32.0	▲ 51.8	70.8	▲ 19.5	51.2	▲ 15.7	Mar.
4月	46.6	21.4	39.7	▲ 43.3	128.7	81.8	127.0	44.0	Apr.
5月	74.4	59.7	68.2	▲ 13.7	133.3	3.6	139.6	33.2	May
6月	72.0	▲ 3.2	65.1	▲ 12.6	81.3	▲ 39.0	71.8	▲ 7.6	Jun.
7月	72.5	0.7	70.5	▲ 7.4	85.7	5.4	77.1	▲ 3.6	Jul.
8月	80.8	11.4	74.3	6.4	89.8	4.8	92.1	4.0	Aug.
9月	73.2	▲ 9.4	67.9	▲ 5.7	86.6	▲ 3.6	67.4	▲ 6.4	Sep.
10月	73.4	0.3	79.4	1.4	82.9	▲ 4.3	82.5	▲ 15.2	Oct.

〈 10. 精密機械工業 ; Precision instruments 〉

平成17年 = 100
index_2005= 100

	生産 Production				生産者出荷 Shipments				
	季節調整済指数 Seasonal Adjustment Index		原指数 Original Index		季節調整済指数 Seasonal Adjustment Index		原指数 Original Index		
	前月(期)比 %Change From Previous Month(Quarter)		前年 (同月期)比 %Change From Previous Year		前月(期)比 %Change From Previous Month(Quarter)		前年 (同月期)比 %Change From Previous Year		
平成 20 年			117.6	2.3			117.6	6.1	C.Y. 2008
21 年			84.6	▲ 28.1			87.5	▲ 25.6	2009
22 年			105.1	24.2			104.3	19.2	2010
平成 20 年度			108.1	▲ 7.4			107.5	▲ 5.3	F.Y. 2008
21 年度			89.0	▲ 17.7			91.5	▲ 14.9	2009
22 年度			105.4	18.4			104.2	13.9	2010
平成22 年 Ⅲ期	104.0	▲ 2.6	106.4	26.1	102.5	▲ 2.4	104.7	18.3	Q3 2010
Ⅳ期	108.2	4.0	108.9	19.0	109.9	7.2	106.9	15.2	Q4
平成23 年 Ⅰ期	103.9	▲ 4.0	105.7	1.2	100.8	▲ 8.3	105.8	▲ 0.4	Q1 2011
Ⅱ期	112.7	8.5	106.5	5.8	105.1	4.3	99.8	0.5	Q2
Ⅲ期	125.1	11.0	128.2	20.5	118.9	13.1	121.8	16.3	Q3
平成22 年 8月	106.7	2.0	100.2	37.1	106.6	2.7	98.6	23.1	Aug. 2010
9月	100.6	▲ 5.7	115.5	21.2	97.1	▲ 8.9	116.9	11.9	Sep.
10月	108.9	8.3	108.2	23.2	107.4	10.6	102.1	13.7	Oct.
11月	108.0	▲ 0.8	107.0	21.9	110.8	3.2	105.8	19.5	Nov.
12月	107.6	▲ 0.4	111.5	12.6	111.6	0.7	112.7	12.6	Dec.
平成23 年 1月	107.9	0.3	96.8	11.9	101.5	▲ 9.1	90.3	5.0	Jan. 2011
2月	108.9	0.9	107.0	7.6	104.1	2.6	103.9	6.1	Feb.
3月	94.9	▲ 12.9	113.4	▲ 10.8	96.8	▲ 7.0	123.3	▲ 8.5	Mar.
4月	107.8	13.6	97.9	0.1	95.9	▲ 0.9	87.0	▲ 11.9	Apr.
5月	109.7	1.8	98.2	3.0	106.5	11.1	95.3	3.5	May
6月	120.6	9.9	123.3	13.2	113.0	6.1	117.0	9.2	Jun.
7月	127.5	5.7	124.4	20.3	124.2	9.9	116.9	18.6	Jul.
8月	124.7	▲ 2.2	118.7	18.5	116.2	▲ 6.4	108.5	10.0	Aug.
9月	123.1	▲ 1.3	141.4	22.4	116.3	0.1	140.0	19.8	Sep.
10月	125.6	2.0	124.8	15.3	121.0	4.0	115.0	12.6	Oct.

	生産者在庫 Inventory				生産者在庫率 Inventory Ratio				
	季節調整済指数 Seasonal Adjustment Index		原指数 Original Index		季節調整済指数 Seasonal Adjustment Index		原指数 Original Index		
	前月(期)比 %Change From Previous Month(Quarter)		前年 (同月期)比 %Change From Previous Year		前月(期)比 %Change From Previous Month(Quarter)		前年 (同月期)比 %Change From Previous Year		
平成 20 年			119.7	▲ 13.5			100.8	▲ 10.0	C.Y. 2008
21 年			108.1	▲ 9.7			150.7	49.5	2009
22 年			103.1	▲ 4.6			101.1	▲ 32.9	2010
平成 20 年度			116.3	▲ 13.7			111.8	0.4	F.Y. 2008
21 年度			105.3	▲ 9.5			142.3	27.3	2009
22 年度			99.6	▲ 5.4			98.5	▲ 30.8	2010
平成22 年 Ⅲ期	103.2	3.7	103.7	2.9	98.1	▲ 3.9	97.9	▲ 37.5	Q3 2010
Ⅳ期	95.6	▲ 7.4	103.1	▲ 4.6	93.8	▲ 4.4	96.4	▲ 26.7	Q4
平成23 年 Ⅰ期	93.5	▲ 2.2	99.6	▲ 5.4	100.1	6.7	96.5	▲ 9.6	Q1 2011
Ⅱ期	114.0	21.9	109.0	14.6	107.0	6.9	107.7	4.5	Q2
Ⅲ期	126.8	11.2	127.5	23.0	101.8	▲ 4.9	101.8	4.0	Q3
平成22 年 8月	104.2	4.8	101.6	▲ 1.0	96.8	▲ 0.1	104.8	▲ 36.6	Aug. 2010
9月	103.2	▲ 1.0	103.7	2.9	100.5	3.8	89.8	▲ 32.6	Sep.
10月	106.2	2.9	103.5	4.9	99.5	▲ 1.0	104.0	▲ 26.1	Oct.
11月	102.3	▲ 3.7	102.2	6.2	93.8	▲ 5.7	96.4	▲ 26.0	Nov.
12月	95.6	▲ 6.5	103.1	▲ 4.6	88.0	▲ 6.2	88.9	▲ 28.1	Dec.
平成23 年 1月	102.3	7.0	109.2	6.2	104.6	18.9	117.1	▲ 9.2	Jan. 2011
2月	97.9	▲ 4.3	102.6	0.6	96.8	▲ 7.5	94.7	▲ 14.1	Feb.
3月	93.5	▲ 4.5	99.6	▲ 5.4	98.8	2.1	77.6	▲ 4.6	Mar.
4月	104.0	11.2	96.2	3.3	107.8	9.1	110.3	9.5	Apr.
5月	109.2	5.0	104.4	5.7	105.3	▲ 2.3	113.5	▲ 3.4	May
6月	114.0	4.4	109.0	14.6	107.8	2.4	99.3	8.9	Jun.
7月	122.7	7.6	116.8	23.5	101.1	▲ 6.2	103.4	4.3	Jul.
8月	124.3	1.3	121.2	19.3	103.0	1.9	111.5	6.4	Aug.
9月	126.8	2.0	127.5	23.0	101.2	▲ 1.7	90.4	0.7	Sep.
10月	130.1	2.6	126.8	22.5	105.1	3.9	109.8	5.6	Oct.

〈 11. 窯業・土石製品工業 ; Ceramics, stone and clay products 〉

平成17年 = 100
index_2005 = 100

	生産 Production				生産者出荷 Shipments				
	季節調整済指数 Seasonal Adjustment Index		原指数 Original Index		季節調整済指数 Seasonal Adjustment Index		原指数 Original Index		
	前月(期)比 %Change From Previous Month(Quarter)		前年 (同月期)比 %Change From Previous Year		前月(期)比 %Change From Previous Month(Quarter)		前年 (同月期)比 %Change From Previous Year		
平成 20 年			97.2	▲ 4.7			95.9	▲ 4.8	C.Y. 2008
21 年			76.8	▲ 21.0			77.6	▲ 19.1	2009
22 年			85.2	10.9			84.3	8.6	2010
平成 20 年度			90.3	▲ 10.7			89.4	▲ 10.5	F.Y. 2008
21 年度			80.1	▲ 11.3			80.3	▲ 10.2	2009
22 年度			85.6	6.9			83.8	4.4	2010
平成22 年 Ⅲ期	84.9	▲ 0.2	85.9	9.3	83.7	▲ 0.8	84.2	7.1	Q3 2010
Ⅳ期	85.3	0.5	90.1	4.3	83.7	0.0	88.7	3.6	Q4
平成23 年 Ⅰ期	87.1	2.1	83.6	1.6	83.6	▲ 0.1	81.9	▲ 2.3	Q1 2011
Ⅱ期	82.8	▲ 4.9	80.4	▲ 2.7	81.0	▲ 3.1	77.1	▲ 4.1	Q2
Ⅲ期	83.2	0.5	84.2	▲ 2.0	82.6	2.0	83.1	▲ 1.3	Q3
平成22 年 8月	85.4	0.5	81.7	10.7	84.2	0.5	80.8	9.3	Aug. 2010
9月	84.4	▲ 1.2	88.2	7.8	83.0	▲ 1.4	86.4	5.8	Sep.
10月	83.4	▲ 1.2	89.2	2.3	83.1	0.1	87.2	2.6	Oct.
11月	85.9	3.0	91.7	6.1	84.2	1.3	90.4	6.4	Nov.
12月	86.7	0.9	89.4	4.6	83.9	▲ 0.4	88.4	1.7	Dec.
平成23 年 1月	89.8	3.6	83.0	6.0	86.3	2.9	80.4	0.5	Jan. 2011
2月	88.0	▲ 2.0	83.5	2.1	86.7	0.5	84.3	1.0	Feb.
3月	83.5	▲ 5.1	84.3	▲ 2.9	77.9	▲ 10.1	81.0	▲ 7.7	Mar.
4月	83.7	0.2	80.3	▲ 2.2	81.9	5.1	76.8	▲ 5.0	Apr.
5月	82.2	▲ 1.8	76.2	▲ 2.6	80.0	▲ 2.3	73.0	▲ 3.9	May
6月	82.6	0.5	84.7	▲ 3.3	81.0	1.3	81.5	▲ 3.4	Jun.
7月	83.4	1.0	85.5	▲ 2.7	82.5	1.9	82.9	▲ 2.9	Jul.
8月	84.3	1.1	81.3	▲ 0.5	83.3	1.0	81.2	0.5	Aug.
9月	82.0	▲ 2.7	85.7	▲ 2.8	82.0	▲ 1.6	85.3	▲ 1.3	Sep.
10月	83.2	1.5	89.0	▲ 0.2	81.0	▲ 1.2	85.0	▲ 2.5	Oct.

	生産者在庫 Inventory				生産者在庫率 Inventory Ratio				
	季節調整済指数 Seasonal Adjustment Index		原指数 Original Index		季節調整済指数 Seasonal Adjustment Index		原指数 Original Index		
	前月(期)比 %Change From Previous Month(Quarter)		前年 (同月期)比 %Change From Previous Year		前月(期)比 %Change From Previous Month(Quarter)		前年 (同月期)比 %Change From Previous Year		
平成 20 年			109.0	6.0			117.1	11.0	C.Y. 2008
21 年			93.0	▲ 14.7			135.4	15.6	2009
22 年			88.5	▲ 4.8			118.9	▲ 12.2	2010
平成 20 年度			100.8	1.7			127.0	18.1	F.Y. 2008
21 年度			88.1	▲ 12.6			128.7	1.3	2009
22 年度			90.1	2.3			119.6	▲ 7.1	2010
平成22 年 Ⅲ期	88.1	▲ 0.5	88.5	▲ 6.2	119.3	▲ 0.3	122.7	▲ 8.5	Q3 2010
Ⅳ期	86.9	▲ 1.4	88.5	▲ 4.8	116.9	▲ 2.0	109.9	▲ 8.1	Q4
平成23 年 Ⅰ期	92.2	6.1	90.1	2.3	122.6	4.9	119.3	2.3	Q1 2011
Ⅱ期	95.0	3.0	94.6	7.4	130.3	6.3	137.6	8.9	Q2
Ⅲ期	93.4	▲ 1.7	93.9	6.1	125.5	▲ 3.7	128.9	5.1	Q3
平成22 年 8月	88.1	▲ 0.3	88.4	▲ 7.3	118.0	▲ 1.5	129.4	▲ 10.8	Aug. 2010
9月	88.1	0.0	88.5	▲ 6.2	120.2	1.9	117.0	▲ 6.8	Sep.
10月	87.1	▲ 1.1	88.5	▲ 6.4	118.9	▲ 1.1	114.0	▲ 7.2	Oct.
11月	86.7	▲ 0.5	88.5	▲ 6.5	115.0	▲ 3.3	106.7	▲ 11.3	Nov.
12月	86.9	0.2	88.5	▲ 4.8	116.7	1.5	109.1	▲ 5.7	Dec.
平成23 年 1月	89.5	3.0	90.1	▲ 1.6	118.6	1.6	121.9	▲ 1.2	Jan. 2011
2月	89.3	▲ 0.2	88.8	▲ 1.1	117.7	▲ 0.8	114.5	▲ 1.5	Feb.
3月	92.2	3.2	90.1	2.3	131.4	11.6	121.4	10.3	Mar.
4月	93.8	1.7	91.8	6.0	132.8	1.1	138.7	11.8	Apr.
5月	94.5	0.7	93.2	6.8	131.5	▲ 1.0	146.3	8.8	May
6月	95.0	0.5	94.6	7.4	126.7	▲ 3.7	127.9	6.1	Jun.
7月	95.1	0.1	95.0	7.6	127.5	0.6	129.5	6.5	Jul.
8月	94.5	▲ 0.6	94.9	7.4	121.4	▲ 4.8	133.1	2.9	Aug.
9月	93.4	▲ 1.2	93.9	6.1	127.6	5.1	124.2	6.2	Sep.
10月	94.6	1.3	96.1	8.6	129.4	1.4	124.1	8.9	Oct.

< 12. 化学工業 ; Chemicals >

平成17年 = 100
index_2005= 100

	生産 Production				生産者出荷 Shipments				
	季節調整済指数 Seasonal Adjustment Index		原指数 Original Index		季節調整済指数 Seasonal Adjustment Index		原指数 Original Index		
	前月(期)比 %Change From Previous Month(Quarter)		前年 (同月期)比 %Change From Previous Year		前月(期)比 %Change From Previous Month(Quarter)		前年 (同月期)比 %Change From Previous Year		
平成 20 年			100.1	▲ 3.7			98.5	▲ 4.9	C.Y. 2008
21 年			95.3	▲ 4.8			93.1	▲ 5.5	2009
22 年			100.8	5.8			98.0	5.3	2010
平成 20 年度			95.5	▲ 7.9			93.5	▲ 9.7	F.Y. 2008
21 年度			98.5	3.1			96.4	3.1	2009
22 年度			99.6	1.1			97.1	0.7	2010
平成22 年 Ⅲ期	99.6	0.0	100.7	2.1	96.6	0.4	97.6	0.8	Q3 2010
Ⅳ期	104.1	4.5	109.4	3.4	100.8	4.3	105.3	3.1	Q4
平成23 年 Ⅰ期	94.8	▲ 8.9	92.1	▲ 5.0	94.6	▲ 6.2	91.7	▲ 3.9	Q1 2011
Ⅱ期	100.6	6.1	97.1	0.9	94.0	▲ 0.6	91.6	▲ 2.2	Q2
Ⅲ期	97.7	▲ 2.9	98.7	▲ 2.0	93.4	▲ 0.6	94.4	▲ 3.3	Q3
平成22 年 8月	100.3	1.6	97.9	3.4	97.4	2.0	94.3	3.2	Aug. 2010
9月	99.9	▲ 0.4	101.8	2.4	96.8	▲ 0.6	100.4	0.2	Sep.
10月	103.1	3.2	107.5	3.1	100.0	3.3	103.2	1.9	Oct.
11月	103.9	0.8	111.0	3.4	101.8	1.8	106.9	5.5	Nov.
12月	105.2	1.3	109.7	3.7	100.7	▲ 1.1	105.9	2.0	Dec.
平成23 年 1月	94.4	▲ 10.3	90.2	▲ 0.8	95.6	▲ 5.1	86.9	▲ 1.0	Jan. 2011
2月	96.1	1.8	92.7	▲ 6.6	96.4	0.8	91.8	▲ 3.9	Feb.
3月	93.9	▲ 2.3	93.3	▲ 7.1	91.9	▲ 4.7	96.5	▲ 6.3	Mar.
4月	93.8	▲ 0.1	90.9	▲ 9.4	91.5	▲ 0.4	88.4	▲ 8.8	Apr.
5月	104.1	11.0	96.5	4.1	95.2	4.0	88.6	▲ 1.1	May
6月	103.8	▲ 0.3	104.0	8.8	95.3	0.1	97.7	3.4	Jun.
7月	97.3	▲ 6.3	99.5	▲ 2.7	92.8	▲ 2.6	93.9	▲ 4.4	Jul.
8月	97.9	0.6	96.9	▲ 1.0	93.3	0.5	91.8	▲ 2.7	Aug.
9月	97.9	0.0	99.8	▲ 2.0	94.0	0.8	97.5	▲ 2.9	Sep.
10月	97.5	▲ 0.4	101.7	▲ 5.4	92.8	▲ 1.3	95.8	▲ 7.2	Oct.

	生産者在庫 Inventory				生産者在庫率 Inventory Ratio				
	季節調整済指数 Seasonal Adjustment Index		原指数 Original Index		季節調整済指数 Seasonal Adjustment Index		原指数 Original Index		
	前月(期)比 %Change From Previous Month(Quarter)		前年 (同月期)比 %Change From Previous Year		前月(期)比 %Change From Previous Month(Quarter)		前年 (同月期)比 %Change From Previous Year		
平成 20 年			109.5	10.5			111.0	12.9	C.Y. 2008
21 年			92.6	▲ 15.4			119.7	7.8	2009
22 年			93.3	0.8			100.8	▲ 15.8	2010
平成 20 年度			101.4	▲ 0.7			123.5	24.9	F.Y. 2008
21 年度			91.5	▲ 9.8			107.1	▲ 13.3	2009
22 年度			92.1	0.7			101.2	▲ 5.5	2010
平成22 年 Ⅲ期	94.6	▲ 0.2	92.4	0.7	104.0	1.1	98.7	▲ 4.9	Q3 2010
Ⅳ期	93.4	▲ 1.3	93.3	0.8	100.0	▲ 3.8	96.8	▲ 2.2	Q4
平成23 年 Ⅰ期	92.6	▲ 0.9	92.1	0.7	98.5	▲ 1.5	106.8	1.5	Q1 2011
Ⅱ期	102.5	10.7	99.0	8.1	114.4	16.1	113.7	11.1	Q2
Ⅲ期	103.5	1.0	101.1	9.4	122.4	7.0	116.1	17.6	Q3
平成22 年 8月	94.7	▲ 0.2	94.5	▲ 1.5	102.1	▲ 3.4	103.4	▲ 8.7	Aug. 2010
9月	94.6	▲ 0.1	92.4	0.7	104.1	2.0	95.0	▲ 0.9	Sep.
10月	96.0	1.5	94.1	3.5	104.1	0.0	99.5	2.6	Oct.
11月	92.6	▲ 3.5	92.8	▲ 1.2	97.9	▲ 6.0	95.3	▲ 8.1	Nov.
12月	93.4	0.9	93.3	0.8	97.9	0.0	95.7	▲ 0.6	Dec.
平成23 年 1月	93.6	0.2	99.1	1.3	98.8	0.9	116.1	2.8	Jan. 2011
2月	93.2	▲ 0.4	99.9	▲ 0.3	95.0	▲ 3.8	107.9	▲ 3.7	Feb.
3月	92.6	▲ 0.6	92.1	0.7	101.7	7.1	96.3	6.1	Mar.
4月	93.0	0.4	91.5	1.2	111.3	9.4	108.8	12.9	Apr.
5月	98.3	5.7	98.0	4.6	114.4	2.8	121.5	10.3	May
6月	102.5	4.3	99.0	8.1	117.4	2.6	110.8	10.4	Jun.
7月	104.3	1.8	101.5	10.0	124.5	6.0	114.9	17.7	Jul.
8月	104.5	0.2	104.2	10.3	120.6	▲ 3.1	122.2	18.2	Aug.
9月	103.5	▲ 1.0	101.1	9.4	122.0	1.2	111.3	17.2	Sep.
10月	103.9	0.4	101.9	8.3	123.0	0.8	117.6	18.2	Oct.

〈 13. 石油・石炭製品工業 ; Petroleum and coal products 〉

平成17年 = 100
index_2005= 100

	生産 Production				生産者出荷 Shipments				
	季節調整済指数 Seasonal Adjustment Index		原指数 Original Index		季節調整済指数 Seasonal Adjustment Index		原指数 Original Index		
	前月(期)比 %Change From Previous Month(Quarter)		前年 (同月期)比 %Change From Previous Year		前月(期)比 %Change From Previous Month(Quarter)		前年 (同月期)比 %Change From Previous Year		
平成 20 年			96.0	▲ 1.6			94.9	▲ 2.0	C.Y. 2008
21 年			90.2	▲ 6.0			89.5	▲ 5.7	2009
22 年			91.1	1.0			89.3	▲ 0.2	2010
平成 20 年度			94.2	▲ 4.0			93.0	▲ 4.0	F.Y. 2008
21 年度			90.3	▲ 4.1			89.6	▲ 3.7	2009
22 年度			90.4	0.1			89.0	▲ 0.7	2010
平成22 年 Ⅲ期	91.4	0.6	91.9	2.3	90.3	1.5	89.8	1.2	Q3 2010
Ⅳ期	90.4	▲ 1.1	92.7	▲ 0.2	88.7	▲ 1.8	91.5	▲ 0.8	Q4
平成23 年 Ⅰ期	89.3	▲ 1.2	92.2	▲ 3.0	88.4	▲ 0.3	91.7	▲ 1.3	Q1 2011
Ⅱ期	83.6	▲ 6.4	77.8	▲ 8.1	82.8	▲ 6.3	77.1	▲ 7.2	Q2
Ⅲ期	86.6	3.6	87.1	▲ 5.2	87.3	5.4	86.9	▲ 3.2	Q3
平成22 年 8月	91.5	1.1	96.7	2.2	92.4	4.5	94.3	2.1	Aug. 2010
9月	92.2	0.8	89.6	2.5	90.0	▲ 2.6	87.3	1.2	Sep.
10月	89.9	▲ 2.5	87.5	▲ 0.7	87.7	▲ 2.6	85.6	▲ 3.6	Oct.
11月	91.2	1.4	91.7	0.5	89.8	2.4	90.2	1.5	Nov.
12月	90.0	▲ 1.3	99.0	▲ 0.3	88.7	▲ 1.2	98.7	▲ 0.3	Dec.
平成23 年 1月	92.8	3.1	98.3	▲ 0.3	90.3	1.8	96.4	1.8	Jan. 2011
2月	93.3	0.5	91.4	1.6	93.4	3.4	91.3	3.5	Feb.
3月	81.8	▲ 12.3	87.0	▲ 10.0	81.6	▲ 12.6	87.3	▲ 9.0	Mar.
4月	81.5	▲ 0.4	79.5	▲ 13.0	78.2	▲ 4.2	75.9	▲ 13.7	Apr.
5月	82.3	1.0	76.4	▲ 9.7	82.5	5.5	75.8	▲ 7.0	May
6月	87.0	5.7	77.6	▲ 0.8	87.7	6.3	79.7	0.0	Jun.
7月	88.1	1.3	86.9	▲ 2.7	87.2	▲ 0.6	86.5	▲ 1.5	Jul.
8月	87.7	▲ 0.5	92.8	▲ 4.0	89.8	3.0	91.7	▲ 2.8	Aug.
9月	83.9	▲ 4.3	81.5	▲ 9.0	85.0	▲ 5.3	82.4	▲ 5.6	Sep.
10月	85.0	1.3	82.7	▲ 5.5	88.0	3.5	85.9	0.4	Oct.

	生産者在庫 Inventory				生産者在庫率 Inventory Ratio				
	季節調整済指数 Seasonal Adjustment Index		原指数 Original Index		季節調整済指数 Seasonal Adjustment Index		原指数 Original Index		
	前月(期)比 %Change From Previous Month(Quarter)		前年 (同月期)比 %Change From Previous Year		前月(期)比 %Change From Previous Month(Quarter)		前年 (同月期)比 %Change From Previous Year		
平成 20 年			105.0	2.5			113.9	10.0	C.Y. 2008
21 年			91.2	▲ 13.1			117.8	3.4	2009
22 年			95.6	4.8			112.2	▲ 4.8	2010
平成 20 年度			106.6	8.7			118.7	16.1	F.Y. 2008
21 年度			87.9	▲ 17.5			114.7	▲ 3.4	2009
22 年度			83.9	▲ 4.6			111.9	▲ 2.4	2010
平成22 年 Ⅲ期	88.4	▲ 10.3	93.7	▲ 8.3	107.5	▲ 7.7	117.4	▲ 5.9	Q3 2010
Ⅳ期	97.1	9.8	95.6	4.8	114.0	6.0	110.7	1.8	Q4
平成23 年 Ⅰ期	89.6	▲ 7.7	83.9	▲ 4.6	110.3	▲ 3.2	99.6	▲ 1.1	Q1 2011
Ⅱ期	90.3	0.8	85.2	▲ 8.3	123.3	11.8	126.0	5.2	Q2
Ⅲ期	89.7	▲ 0.7	95.1	1.5	106.5	▲ 13.6	116.7	▲ 0.6	Q3
平成22 年 8月	91.1	▲ 5.8	95.8	▲ 4.9	103.1	▲ 12.2	114.6	▲ 7.0	Aug. 2010
9月	88.4	▲ 3.0	93.7	▲ 8.3	101.9	▲ 1.2	118.0	▲ 10.3	Sep.
10月	93.5	5.8	98.7	▲ 0.3	111.7	9.6	119.7	1.9	Oct.
11月	95.7	2.4	100.3	2.0	114.4	2.4	114.1	0.8	Nov.
12月	97.1	1.5	95.6	4.8	116.0	1.4	98.3	3.1	Dec.
平成23 年 1月	94.2	▲ 3.0	95.3	0.3	108.0	▲ 6.9	99.0	▲ 2.7	Jan. 2011
2月	94.5	0.3	91.8	▲ 1.6	109.0	0.9	102.0	▲ 4.0	Feb.
3月	89.6	▲ 5.2	83.9	▲ 4.6	113.8	4.4	97.8	3.8	Mar.
4月	101.7	13.5	96.4	5.0	137.7	21.0	128.9	22.5	Apr.
5月	92.5	▲ 9.0	93.7	▲ 7.0	124.4	▲ 9.7	134.5	4.1	May
6月	90.3	▲ 2.4	85.2	▲ 8.3	107.8	▲ 13.3	114.5	▲ 8.4	Jun.
7月	89.2	▲ 1.2	86.7	▲ 7.8	108.6	0.7	110.7	▲ 7.5	Jul.
8月	87.5	▲ 1.9	92.0	▲ 4.0	101.5	▲ 6.5	112.8	▲ 1.6	Aug.
9月	89.7	2.5	95.1	1.5	109.5	7.9	126.7	7.4	Sep.
10月	84.2	▲ 6.1	88.9	▲ 9.9	99.8	▲ 8.9	107.0	▲ 10.6	Oct.

〈 14. プラスチック製品工業 ; Plastic products 〉

平成17年 = 100
index_2005= 100

	生産 Production				生産者出荷 Shipments				
	季節調整済指数 Seasonal Adjustment Index		原指数 Original Index		季節調整済指数 Seasonal Adjustment Index		原指数 Original Index		
	前月(期)比 %Change From Previous Month(Quarter)		前年 (同月期)比 %Change From Previous Year		前月(期)比 %Change From Previous Month(Quarter)		前年 (同月期)比 %Change From Previous Year		
平成 20 年			97.5	▲ 3.8			98.3	▲ 4.2	C.Y. 2008
21 年			82.1	▲ 15.8			82.1	▲ 16.5	2009
22 年			89.8	9.4			89.8	9.4	2010
平成 20 年度			90.5	▲ 11.0			91.1	▲ 11.5	F.Y. 2008
21 年度			85.9	▲ 5.1			85.9	▲ 5.7	2009
22 年度			89.3	4.0			89.0	3.6	2010
平成22 年 Ⅲ期	89.4	▲ 0.8	91.8	6.5	89.2	▲ 0.9	92.0	6.5	Q3 2010
Ⅳ期	89.1	▲ 0.3	91.3	2.6	89.0	▲ 0.2	91.3	2.5	Q4
平成23 年 Ⅰ期	89.3	0.2	84.5	▲ 1.9	88.3	▲ 0.8	83.6	▲ 3.5	Q1 2011
Ⅱ期	88.1	▲ 1.3	87.9	▲ 2.2	85.7	▲ 2.9	84.8	▲ 4.8	Q2
Ⅲ期	86.5	▲ 1.8	88.7	▲ 3.4	85.6	▲ 0.1	88.3	▲ 4.0	Q3
平成22 年 8月	89.8	1.0	85.3	8.7	89.7	0.1	86.6	9.2	Aug. 2010
9月	89.4	▲ 0.4	95.1	6.7	88.4	▲ 1.4	94.1	4.6	Sep.
10月	87.3	▲ 2.3	91.7	1.0	86.9	▲ 1.7	90.1	0.2	Oct.
11月	89.2	2.2	93.4	3.1	89.4	2.9	93.6	3.9	Nov.
12月	90.7	1.7	88.7	3.7	90.7	1.5	90.3	3.3	Dec.
平成23 年 1月	92.9	2.4	83.5	3.1	92.2	1.7	82.0	1.9	Jan. 2011
2月	93.1	0.2	86.7	1.8	92.2	0.0	85.1	0.9	Feb.
3月	82.0	▲ 11.9	83.2	▲ 9.7	80.5	▲ 12.7	83.8	▲ 11.7	Mar.
4月	85.8	4.6	84.9	▲ 5.9	83.5	3.7	82.8	▲ 9.0	Apr.
5月	90.2	5.1	85.8	0.7	86.2	3.2	81.3	▲ 2.8	May
6月	88.3	▲ 2.1	92.9	▲ 1.4	87.3	1.3	90.3	▲ 2.5	Jun.
7月	87.9	▲ 0.5	93.1	▲ 1.9	86.0	▲ 1.5	90.5	▲ 5.1	Jul.
8月	87.9	0.0	84.1	▲ 1.4	87.1	1.3	85.1	▲ 1.7	Aug.
9月	83.6	▲ 4.9	88.9	▲ 6.5	83.8	▲ 3.8	89.2	▲ 5.2	Sep.
10月	85.9	2.8	90.3	▲ 1.5	86.1	2.7	89.2	▲ 1.0	Oct.

	生産者在庫 Inventory				生産者在庫率 Inventory Ratio				
	季節調整済指数 Seasonal Adjustment Index		原指数 Original Index		季節調整済指数 Seasonal Adjustment Index		原指数 Original Index		
	前月(期)比 %Change From Previous Month(Quarter)		前年 (同月期)比 %Change From Previous Year		前月(期)比 %Change From Previous Month(Quarter)		前年 (同月期)比 %Change From Previous Year		
平成 20 年			99.1	▲ 0.2			106.4	4.7	C.Y. 2008
21 年			91.6	▲ 7.6			114.5	7.6	2009
22 年			90.3	▲ 1.4			103.3	▲ 9.8	2010
平成 20 年度			92.7	▲ 9.2			112.8	10.9	F.Y. 2008
21 年度			90.6	▲ 2.3			108.6	▲ 3.7	2009
22 年度			91.8	1.3			103.0	▲ 5.2	2010
平成22 年 Ⅲ期	92.1	▲ 0.3	91.6	0.2	104.4	0.8	100.6	▲ 6.2	Q3 2010
Ⅳ期	90.7	▲ 1.5	90.3	▲ 1.4	103.2	▲ 1.1	99.8	▲ 3.9	Q4
平成23 年 Ⅰ期	93.1	2.6	91.8	1.3	101.4	▲ 1.7	108.6	▲ 1.1	Q1 2011
Ⅱ期	95.2	2.3	96.1	3.0	107.3	5.8	106.7	3.5	Q2
Ⅲ期	96.8	1.7	96.2	5.0	115.6	7.7	111.4	10.7	Q3
平成22 年 8月	91.5	0.2	89.8	▲ 2.2	103.5	▲ 0.7	103.9	▲ 8.9	Aug. 2010
9月	92.1	0.7	91.6	0.2	105.4	1.8	98.2	▲ 3.4	Sep.
10月	92.6	0.5	93.1	1.0	108.7	3.1	102.7	0.6	Oct.
11月	91.3	▲ 1.4	92.8	▲ 1.2	101.2	▲ 6.9	98.5	▲ 6.3	Nov.
12月	90.7	▲ 0.7	90.3	▲ 1.4	99.7	▲ 1.5	98.2	▲ 6.1	Dec.
平成23 年 1月	91.3	0.7	92.2	▲ 1.0	97.6	▲ 2.1	111.7	▲ 5.2	Jan. 2011
2月	92.1	0.9	94.2	▲ 0.8	99.2	1.6	110.5	▲ 4.4	Feb.
3月	93.1	1.1	91.8	1.3	107.4	8.3	103.5	7.7	Mar.
4月	93.2	0.1	91.2	2.4	107.0	▲ 0.4	103.7	6.0	Apr.
5月	95.3	2.3	94.1	3.6	107.0	0.0	110.9	1.6	May
6月	95.2	▲ 0.1	96.1	3.0	107.9	0.8	105.6	3.2	Jun.
7月	97.2	2.1	98.4	6.5	116.3	7.8	111.2	11.6	Jul.
8月	97.7	0.5	95.9	6.8	113.4	▲ 2.5	113.9	9.6	Aug.
9月	96.8	▲ 0.9	96.2	5.0	117.2	3.4	109.2	11.2	Sep.
10月	97.1	0.3	97.7	4.9	117.6	0.3	111.1	8.2	Oct.

〈 15. パルプ・紙・紙加工品工業 ; Pulp, paper and paper products 〉

平成17年 = 100
index_2005= 100

	生産 Production				生産者出荷 Shipments				
	季節調整済指数 Seasonal Adjustment Index		原指数 Original Index		季節調整済指数 Seasonal Adjustment Index		原指数 Original Index		
	前月(期)比 %Change From Previous Month(Quarter)		前年 (同月期)比 %Change From Previous Year		前月(期)比 %Change From Previous Month(Quarter)		前年 (同月期)比 %Change From Previous Year		
平成 20 年			99.6	▲ 1.4			99.2	▲ 2.4	C.Y. 2008
21 年			85.8	▲ 13.9			87.4	▲ 11.9	2009
22 年			89.1	3.8			90.4	3.4	2010
平成 20 年度			94.1	▲ 7.5			94.6	▲ 7.2	F.Y. 2008
21 年度			87.7	▲ 6.8			88.9	▲ 6.0	2009
22 年度			88.9	1.4			90.1	1.3	2010
平成22 年 Ⅲ期	88.4	▲ 1.1	89.4	2.9	89.2	▲ 1.8	89.7	1.6	Q3 2010
Ⅳ期	88.8	0.5	90.7	1.0	90.4	1.3	93.6	0.8	Q4
平成23 年 Ⅰ期	89.5	0.8	86.2	▲ 0.9	90.0	▲ 0.4	86.4	▲ 1.5	Q1 2011
Ⅱ期	84.2	▲ 5.9	84.2	▲ 5.8	86.4	▲ 4.0	86.0	▲ 5.0	Q2
Ⅲ期	83.5	▲ 0.8	84.4	▲ 5.6	86.2	▲ 0.2	86.7	▲ 3.3	Q3
平成22 年 8月	88.2	▲ 0.9	88.3	2.8	88.8	▲ 1.7	85.9	2.5	Aug. 2010
9月	88.1	▲ 0.1	89.4	1.9	88.5	▲ 0.3	90.9	0.2	Sep.
10月	88.6	0.6	93.2	1.1	89.3	0.9	92.5	▲ 2.1	Oct.
11月	88.7	0.1	89.3	1.7	91.0	1.9	94.2	3.3	Nov.
12月	89.2	0.6	89.6	0.1	91.0	0.0	94.0	1.1	Dec.
平成23 年 1月	91.1	2.1	85.4	2.5	91.6	0.7	82.1	1.4	Jan. 2011
2月	92.5	1.5	85.3	1.8	92.6	1.1	86.0	1.1	Feb.
3月	84.8	▲ 8.3	88.0	▲ 6.2	85.7	▲ 7.5	91.2	▲ 6.1	Mar.
4月	84.5	▲ 0.4	84.8	▲ 7.2	88.6	3.4	89.2	▲ 5.4	Apr.
5月	83.2	▲ 1.5	83.4	▲ 6.6	85.3	▲ 3.7	82.1	▲ 4.0	May
6月	84.8	1.9	84.3	▲ 3.8	85.3	0.0	86.7	▲ 5.3	Jun.
7月	82.9	▲ 2.2	84.0	▲ 7.2	84.5	▲ 0.9	85.4	▲ 7.6	Jul.
8月	84.4	1.8	84.8	▲ 4.0	87.7	3.8	85.9	0.0	Aug.
9月	83.1	▲ 1.5	84.3	▲ 5.7	86.5	▲ 1.4	88.8	▲ 2.3	Sep.
10月	87.9	5.8	92.5	▲ 0.8	87.3	0.9	90.4	▲ 2.3	Oct.

	生産者在庫 Inventory				生産者在庫率 Inventory Ratio				
	季節調整済指数 Seasonal Adjustment Index		原指数 Original Index		季節調整済指数 Seasonal Adjustment Index		原指数 Original Index		
	前月(期)比 %Change From Previous Month(Quarter)		前年 (同月期)比 %Change From Previous Year		前月(期)比 %Change From Previous Month(Quarter)		前年 (同月期)比 %Change From Previous Year		
平成 20 年			103.3	11.1			101.0	5.5	C.Y. 2008
21 年			93.6	▲ 9.4			117.3	16.1	2009
22 年			90.4	▲ 3.4			106.5	▲ 9.2	2010
平成 20 年度			97.5	▲ 0.3			108.2	13.9	F.Y. 2008
21 年度			91.7	▲ 5.9			112.9	4.3	2009
22 年度			86.3	▲ 5.9			106.5	▲ 5.7	2010
平成22 年 Ⅲ期	94.3	1.4	95.4	▲ 4.6	108.2	3.0	108.0	▲ 7.5	Q3 2010
Ⅳ期	92.7	▲ 1.7	90.4	▲ 3.4	107.1	▲ 1.0	105.1	▲ 2.2	Q4
平成23 年 Ⅰ期	88.5	▲ 4.5	86.3	▲ 5.9	105.7	▲ 1.3	107.6	▲ 0.3	Q1 2011
Ⅱ期	87.6	▲ 1.0	87.3	▲ 5.8	105.5	▲ 0.2	105.5	0.4	Q2
Ⅲ期	82.7	▲ 5.6	83.7	▲ 12.3	103.6	▲ 1.8	103.3	▲ 4.4	Q3
平成22 年 8月	93.8	0.9	95.8	▲ 6.8	108.9	2.9	114.7	▲ 7.4	Aug. 2010
9月	94.3	0.5	95.4	▲ 4.6	109.9	0.9	107.8	▲ 4.3	Sep.
10月	96.5	2.3	98.2	▲ 0.8	112.4	2.3	109.3	1.7	Oct.
11月	93.8	▲ 2.8	94.2	▲ 2.4	104.6	▲ 6.9	104.0	▲ 5.5	Nov.
12月	92.7	▲ 1.2	90.4	▲ 3.4	104.3	▲ 0.3	102.0	▲ 2.9	Dec.
平成23 年 1月	92.5	▲ 0.2	94.8	▲ 1.7	103.1	▲ 1.2	114.5	▲ 2.6	Jan. 2011
2月	94.0	1.6	94.5	▲ 0.8	105.2	2.0	110.8	▲ 1.0	Feb.
3月	88.5	▲ 5.9	86.3	▲ 5.9	108.8	3.4	97.6	3.4	Mar.
4月	86.3	▲ 2.5	83.3	▲ 7.2	103.0	▲ 5.3	98.8	0.6	Apr.
5月	86.5	0.2	87.9	▲ 8.1	105.5	2.4	111.2	▲ 2.1	May
6月	87.6	1.3	87.3	▲ 5.8	107.9	2.3	106.4	2.9	Jun.
7月	89.3	1.9	88.0	▲ 4.0	111.5	3.3	107.0	5.3	Jul.
8月	86.1	▲ 3.6	88.0	▲ 8.1	100.2	▲ 10.1	105.6	▲ 7.9	Aug.
9月	82.7	▲ 3.9	83.7	▲ 12.3	99.2	▲ 1.0	97.3	▲ 9.7	Sep.
10月	86.7	4.8	88.3	▲ 10.1	104.3	5.1	101.4	▲ 7.2	Oct.

< 16. 纖維工業 ; Textiles >

平成17年 = 100
index_2005 = 100

	生産 Production				生産者出荷 Shipments				
	季節調整済指数 Seasonal Adjustment Index		原指数 Original Index		季節調整済指数 Seasonal Adjustment Index		原指数 Original Index		
	前月(期)比 %Change From Previous Month(Quarter)		前年 (同月期)比 %Change From Previous Year		前月(期)比 %Change From Previous Month(Quarter)		前年 (同月期)比 %Change From Previous Year		
平成 20 年			82.5	▲ 8.9			86.2	▲ 8.8	C.Y. 2008
21 年			67.1	▲ 18.7			73.4	▲ 14.8	2009
22 年			67.9	1.2			75.2	2.5	2010
平成 20 年度			77.9	▲ 12.8			82.2	▲ 11.8	F.Y. 2008
21 年度			66.8	▲ 14.2			73.9	▲ 10.1	2009
22 年度			68.4	2.4			75.1	1.6	2010
平成22 年 Ⅲ期	68.5	0.6	68.0	3.8	74.6	▲ 1.8	71.2	3.0	Q3 2010
Ⅳ期	67.5	▲ 1.5	69.1	1.2	74.0	▲ 0.8	73.3	0.7	Q4
平成23 年 Ⅰ期	69.7	3.3	68.7	3.0	76.0	2.7	78.7	▲ 0.5	Q1 2011
Ⅱ期	68.3	▲ 2.0	68.2	0.3	75.4	▲ 0.8	76.8	▲ 0.6	Q2
Ⅲ期	68.4	0.1	67.9	▲ 0.1	72.5	▲ 3.8	69.3	▲ 2.7	Q3
平成22 年 8月	68.5	▲ 0.1	65.6	4.5	76.0	1.7	69.3	6.5	Aug. 2010
9月	68.3	▲ 0.3	69.6	4.3	73.0	▲ 3.9	74.7	0.4	Sep.
10月	66.8	▲ 2.2	69.2	▲ 0.9	73.5	0.7	74.2	▲ 1.7	Oct.
11月	67.7	1.3	69.4	2.1	73.9	0.5	72.7	2.1	Nov.
12月	68.1	0.6	68.6	2.4	74.7	1.1	73.0	1.7	Dec.
平成23 年 1月	69.5	2.1	65.9	2.5	75.9	1.6	71.3	0.4	Jan. 2011
2月	70.5	1.4	68.5	4.6	76.7	1.1	77.7	0.4	Feb.
3月	69.2	▲ 1.8	71.8	2.3	75.4	▲ 1.7	87.1	▲ 2.1	Mar.
4月	68.6	▲ 0.9	70.1	▲ 0.1	76.0	0.8	83.0	▲ 2.1	Apr.
5月	68.0	▲ 0.9	66.1	1.7	75.6	▲ 0.5	74.9	1.5	May
6月	68.3	0.4	68.3	▲ 0.6	74.7	▲ 1.2	72.4	▲ 1.4	Jun.
7月	68.5	0.3	68.1	▲ 0.9	72.7	▲ 2.7	67.0	▲ 3.7	Jul.
8月	69.7	1.8	67.2	2.4	73.9	1.7	68.1	▲ 1.7	Aug.
9月	67.1	▲ 3.7	68.4	▲ 1.7	71.0	▲ 3.9	72.7	▲ 2.7	Sep.
10月	66.4	▲ 1.0	68.8	▲ 0.6	71.5	0.7	72.2	▲ 2.7	Oct.

	生産者在庫 Inventory				生産者在庫率 Inventory Ratio				
	季節調整済指数 Seasonal Adjustment Index		原指数 Original Index		季節調整済指数 Seasonal Adjustment Index		原指数 Original Index		
	前月(期)比 %Change From Previous Month(Quarter)		前年 (同月期)比 %Change From Previous Year		前月(期)比 %Change From Previous Month(Quarter)		前年 (同月期)比 %Change From Previous Year		
平成 20 年			97.7	3.2			110.1	11.2	C.Y. 2008
21 年			84.8	▲ 13.2			125.9	14.4	2009
22 年			77.5	▲ 8.6			104.5	▲ 17.0	2010
平成 20 年度			88.0	▲ 1.5			117.2	17.2	F.Y. 2008
21 年度			75.1	▲ 14.7			120.4	2.7	2009
22 年度			71.2	▲ 5.2			102.4	▲ 15.0	2010
平成22 年 Ⅲ期	74.8	0.3	75.4	▲ 10.3	104.1	1.8	108.0	▲ 17.5	Q3 2010
Ⅳ期	73.5	▲ 1.7	77.5	▲ 8.6	104.0	▲ 0.1	109.6	▲ 12.0	Q4
平成23 年 Ⅰ期	73.2	▲ 0.4	71.2	▲ 5.2	99.1	▲ 4.7	98.4	▲ 7.8	Q1 2011
Ⅱ期	71.8	▲ 1.9	68.4	▲ 3.8	99.7	0.6	91.3	▲ 2.6	Q2
Ⅲ期	73.5	2.4	74.1	▲ 1.7	106.0	6.3	110.0	1.9	Q3
平成22 年 8月	74.4	0.0	74.6	▲ 12.5	102.1	▲ 2.3	112.0	▲ 20.8	Aug. 2010
9月	74.8	0.5	75.4	▲ 10.3	105.6	3.4	104.0	▲ 13.3	Sep.
10月	74.1	▲ 0.9	74.7	▲ 10.2	107.1	1.4	106.4	▲ 10.4	Oct.
11月	73.6	▲ 0.7	76.1	▲ 9.9	103.2	▲ 3.6	111.1	▲ 13.6	Nov.
12月	73.5	▲ 0.1	77.5	▲ 8.6	101.8	▲ 1.4	111.4	▲ 11.7	Dec.
平成23 年 1月	73.4	▲ 0.1	77.8	▲ 8.5	100.9	▲ 0.9	111.2	▲ 9.5	Jan. 2011
2月	73.1	▲ 0.4	75.6	▲ 7.7	98.9	▲ 2.0	99.3	▲ 9.1	Feb.
3月	73.2	0.1	71.2	▲ 5.2	97.5	▲ 1.4	84.8	▲ 3.5	Mar.
4月	72.8	▲ 0.5	69.5	▲ 2.9	100.2	2.8	86.2	▲ 1.4	Apr.
5月	72.3	▲ 0.7	68.3	▲ 3.8	99.1	▲ 1.1	91.8	▲ 4.1	May
6月	71.8	▲ 0.7	68.4	▲ 3.8	99.7	0.6	95.8	▲ 2.1	Jun.
7月	73.1	1.8	71.2	▲ 1.8	106.4	6.7	110.0	1.8	Jul.
8月	73.4	0.4	73.6	▲ 1.3	103.3	▲ 2.9	113.3	1.2	Aug.
9月	73.5	0.1	74.1	▲ 1.7	108.4	4.9	106.8	2.7	Sep.
10月	74.9	1.9	75.5	1.1	112.2	3.5	111.4	4.7	Oct.

〈 17. 食料品・たばこ工業 ; Foods and tobacco 〉

平成17年 = 100
index_2005 = 100

	生産 Production				生産者出荷 Shipments				
	季節調整済指数 Seasonal Adjustment Index		原指数 Original Index		季節調整済指数 Seasonal Adjustment Index		原指数 Original Index		
	前月(期)比 %Change From Previous Month(Quarter)		前年 (同月期)比 %Change From Previous Year		前月(期)比 %Change From Previous Month(Quarter)		前年 (同月期)比 %Change From Previous Year		
平成 20 年			100.5	0.7			99.5	0.1	C.Y. 2008
21 年			102.3	1.8			100.8	1.3	2009
22 年			102.4	0.1			100.7	▲ 0.1	2010
平成 20 年度			100.7	0.7			99.6	0.0	F.Y. 2008
21 年度			102.5	1.8			100.8	1.2	2009
22 年度			101.7	▲ 0.8			101.2	0.4	2010
平成22 年 Ⅲ期	103.9	1.0	107.6	2.4	103.7	2.7	108.5	4.1	Q3 2010
Ⅳ期	100.1	▲ 3.7	103.6	▲ 2.9	97.3	▲ 6.2	101.4	▲ 3.9	Q4
平成23 年 Ⅰ期	99.7	▲ 0.4	88.2	▲ 3.0	103.3	6.2	90.6	2.3	Q1 2011
Ⅱ期	101.2	1.5	105.4	▲ 1.8	98.7	▲ 4.5	101.9	▲ 2.3	Q2
Ⅲ期	99.5	▲ 1.7	103.1	▲ 4.2	100.2	1.5	104.8	▲ 3.4	Q3
平成22 年 8月	101.8	▲ 2.7	101.8	1.5	99.6	▲ 2.9	102.6	1.1	Aug. 2010
9月	105.2	3.3	108.3	2.9	109.0	9.4	112.6	9.2	Sep.
10月	99.7	▲ 5.2	98.5	▲ 4.9	95.8	▲ 12.1	94.5	▲ 7.5	Oct.
11月	99.8	0.1	99.4	▲ 1.5	98.4	2.7	97.4	▲ 0.5	Nov.
12月	100.8	1.0	112.9	▲ 2.3	97.8	▲ 0.6	112.4	▲ 3.4	Dec.
平成23 年 1月	100.3	▲ 0.5	78.3	▲ 2.1	105.2	7.6	80.3	4.3	Jan. 2011
2月	103.9	3.6	89.1	1.7	106.4	1.1	90.8	6.0	Feb.
3月	94.9	▲ 8.7	97.3	▲ 7.5	98.2	▲ 7.7	100.8	▲ 2.2	Mar.
4月	101.6	7.1	107.6	▲ 2.4	98.8	0.6	102.1	▲ 4.2	Apr.
5月	102.6	1.0	101.3	1.9	99.1	0.3	98.7	1.1	May
6月	99.4	▲ 3.1	107.2	▲ 4.5	98.3	▲ 0.8	104.9	▲ 3.5	Jun.
7月	101.5	2.1	107.9	▲ 4.3	103.5	5.3	109.5	▲ 0.8	Jul.
8月	98.1	▲ 3.3	99.5	▲ 2.3	96.9	▲ 6.4	101.6	▲ 1.0	Aug.
9月	99.0	0.9	102.0	▲ 5.8	100.1	3.3	103.4	▲ 8.2	Sep.
10月	99.8	0.8	98.6	0.1	100.0	▲ 0.1	98.6	4.3	Oct.

	生産者在庫 Inventory				生産者在庫率 Inventory Ratio				
	季節調整済指数 Seasonal Adjustment Index		原指数 Original Index		季節調整済指数 Seasonal Adjustment Index		原指数 Original Index		
	前月(期)比 %Change From Previous Month(Quarter)		前年 (同月期)比 %Change From Previous Year		前月(期)比 %Change From Previous Month(Quarter)		前年 (同月期)比 %Change From Previous Year		
平成 20 年			83.0	▲ 0.7			95.8	▲ 1.4	C.Y. 2008
21 年			92.9	11.9			105.2	9.8	2009
22 年			88.0	▲ 5.3			144.6	37.5	2010
平成 20 年度			88.8	▲ 0.7			96.5	▲ 1.2	F.Y. 2008
21 年度			113.5	27.8			112.5	16.6	2009
22 年度			60.0	▲ 47.1			131.6	17.0	2010
平成22 年 Ⅲ期	106.9	▲ 12.5	103.6	9.2	132.0	▲ 8.8	127.5	23.5	Q3 2010
Ⅳ期	101.3	▲ 5.2	88.0	▲ 5.3	174.0	31.8	166.6	57.5	Q4
平成23 年 Ⅰ期	61.4	▲ 39.4	60.0	▲ 47.1	78.2	▲ 55.1	85.2	▲ 37.9	Q1 2011
Ⅱ期	88.9	44.8	97.1	▲ 27.3	152.4	94.9	154.5	5.0	Q2
Ⅲ期	77.7	▲ 12.6	75.3	▲ 27.3	97.8	▲ 35.8	93.4	▲ 26.7	Q3
平成22 年 8月	130.4	8.0	130.5	40.0	156.4	9.1	144.5	45.5	Aug. 2010
9月	106.9	▲ 18.0	103.6	9.2	96.4	▲ 38.4	85.5	▲ 15.6	Sep.
10月	109.4	2.3	105.2	10.3	254.0	163.5	250.4	146.9	Oct.
11月	97.2	▲ 11.2	98.0	▲ 4.9	140.1	▲ 44.8	144.3	21.1	Nov.
12月	101.3	4.2	88.0	▲ 5.3	127.9	▲ 8.7	105.2	8.7	Dec.
平成23 年 1月	78.6	▲ 22.4	72.7	▲ 28.7	84.5	▲ 33.9	99.4	▲ 31.2	Jan. 2011
2月	76.0	▲ 3.3	73.4	▲ 31.5	83.7	▲ 0.9	92.9	▲ 34.0	Feb.
3月	61.4	▲ 19.2	60.0	▲ 47.1	66.4	▲ 20.7	63.2	▲ 49.8	Mar.
4月	74.1	20.7	78.2	▲ 36.2	209.3	215.2	210.1	51.5	Apr.
5月	85.8	15.8	87.2	▲ 29.3	127.8	▲ 38.9	126.6	▲ 15.4	May
6月	88.9	3.6	97.1	▲ 27.3	120.0	▲ 6.1	126.8	▲ 17.2	Jun.
7月	78.9	▲ 11.2	91.0	▲ 34.7	91.3	▲ 23.9	97.2	▲ 36.3	Jul.
8月	79.9	1.3	80.0	▲ 38.7	101.8	11.5	94.1	▲ 34.9	Aug.
9月	77.7	▲ 2.8	75.3	▲ 27.3	100.3	▲ 1.5	88.9	4.0	Sep.
10月	77.1	▲ 0.8	74.2	▲ 29.5	91.8	▲ 8.5	90.5	▲ 63.9	Oct.

〈 18. その他工業 ; Other manufacturing 〉

平成17年 = 100
index_2005= 100

	生産 Production				生産者出荷 Shipments				
	季節調整済指数 Seasonal Adjustment Index		原指数 Original Index		季節調整済指数 Seasonal Adjustment Index		原指数 Original Index		
	前月(期)比 %Change From Previous Month(Quarter)		前年 (同月期)比 %Change From Previous Year		前月(期)比 %Change From Previous Month(Quarter)		前年 (同月期)比 %Change From Previous Year		
平成 20 年			103.0	▲ 3.3			99.5	▲ 5.6	C.Y. 2008
21 年			80.8	▲ 21.6			78.8	▲ 20.8	2009
22 年			86.9	7.5			85.0	7.9	2010
平成 20 年度			96.2	▲ 9.3			92.9	▲ 11.0	F.Y. 2008
21 年度			82.9	▲ 13.8			80.9	▲ 12.9	2009
22 年度			86.7	4.6			84.8	4.8	2010
平成22 年 Ⅲ期	85.9	▲ 3.2	85.9	4.8	83.8	▲ 2.7	84.0	5.1	Q3 2010
Ⅳ期	85.4	▲ 0.6	89.3	3.8	84.1	0.4	87.6	3.9	Q4
平成23 年 Ⅰ期	87.7	2.7	86.0	▲ 0.7	85.7	1.9	84.3	▲ 0.9	Q1 2011
Ⅱ期	87.1	▲ 0.7	84.2	▲ 1.9	85.5	▲ 0.2	82.6	▲ 0.7	Q2
Ⅲ期	85.6	▲ 1.7	85.7	▲ 0.2	84.2	▲ 1.5	84.5	0.6	Q3
平成22 年 8月	86.6	▲ 0.9	80.1	4.7	84.2	▲ 1.6	78.1	5.4	Aug. 2010
9月	83.6	▲ 3.5	88.5	3.3	81.5	▲ 3.2	86.7	2.8	Sep.
10月	82.8	▲ 1.0	88.8	2.0	82.8	1.6	87.2	3.2	Oct.
11月	85.9	3.7	90.8	5.7	84.6	2.2	89.1	6.2	Nov.
12月	87.4	1.7	88.3	3.8	84.8	0.2	86.5	2.5	Dec.
平成23 年 1月	90.7	3.8	81.1	2.8	88.3	4.1	77.9	2.6	Jan. 2011
2月	90.5	▲ 0.2	88.2	3.5	89.8	1.7	86.5	5.0	Feb.
3月	82.0	▲ 9.4	88.6	▲ 7.3	79.0	▲ 12.0	88.4	▲ 9.0	Mar.
4月	87.0	6.1	84.6	▲ 3.2	84.4	6.8	82.0	▲ 3.3	Apr.
5月	87.4	0.5	80.6	▲ 0.7	86.4	2.4	79.2	1.7	May
6月	86.8	▲ 0.7	87.5	▲ 1.5	85.8	▲ 0.7	86.7	▲ 0.2	Jun.
7月	86.2	▲ 0.7	86.9	▲ 2.4	84.9	▲ 1.0	85.3	▲ 2.2	Jul.
8月	85.9	▲ 0.3	80.3	0.2	84.2	▲ 0.8	79.3	1.5	Aug.
9月	84.8	▲ 1.3	89.8	1.5	83.5	▲ 0.8	88.8	2.4	Sep.
10月	84.0	▲ 0.9	90.1	1.5	84.3	1.0	88.7	1.7	Oct.

	生産者在庫 Inventory				生産者在庫率 Inventory Ratio				
	季節調整済指数 Seasonal Adjustment Index		原指数 Original Index		季節調整済指数 Seasonal Adjustment Index		原指数 Original Index		
	前月(期)比 %Change From Previous Month(Quarter)		前年 (同月期)比 %Change From Previous Year		前月(期)比 %Change From Previous Month(Quarter)		前年 (同月期)比 %Change From Previous Year		
平成 20 年			101.7	▲ 1.9			111.8	6.8	C.Y. 2008
21 年			88.7	▲ 12.8			134.4	20.2	2009
22 年			85.6	▲ 3.5			120.5	▲ 10.3	2010
平成 20 年度			95.3	▲ 6.1			121.1	13.1	F.Y. 2008
21 年度			85.2	▲ 10.6			128.9	6.4	2009
22 年度			84.4	▲ 0.9			118.9	▲ 7.8	2010
平成22 年 Ⅲ期	87.8	▲ 0.7	87.6	▲ 2.6	123.4	2.5	121.1	▲ 4.9	Q3 2010
Ⅳ期	85.3	▲ 2.8	85.6	▲ 3.5	118.3	▲ 4.1	115.1	▲ 7.0	Q4
平成23 年 Ⅰ期	85.6	0.4	84.4	▲ 0.9	114.0	▲ 3.6	118.0	▲ 5.1	Q1 2011
Ⅱ期	86.5	1.1	85.9	▲ 2.2	116.6	2.3	117.4	▲ 3.3	Q2
Ⅲ期	87.0	0.6	86.8	▲ 0.9	120.2	3.1	118.0	▲ 2.6	Q3
平成22 年 8月	88.9	0.6	88.2	▲ 2.9	123.3	0.5	128.1	▲ 5.3	Aug. 2010
9月	87.8	▲ 1.2	87.6	▲ 2.6	124.2	0.7	116.8	▲ 3.3	Sep.
10月	86.2	▲ 1.8	86.3	▲ 4.6	121.6	▲ 2.1	115.9	▲ 5.6	Oct.
11月	85.6	▲ 0.7	86.5	▲ 4.4	115.0	▲ 5.4	113.3	▲ 10.9	Nov.
12月	85.3	▲ 0.4	85.6	▲ 3.5	118.2	2.8	116.0	▲ 4.3	Dec.
平成23 年 1月	85.3	0.0	87.1	▲ 3.4	116.7	▲ 1.3	131.7	▲ 5.0	Jan. 2011
2月	84.6	▲ 0.8	87.3	▲ 4.4	107.9	▲ 7.5	115.4	▲ 11.2	Feb.
3月	85.6	1.2	84.4	▲ 0.9	117.5	8.9	106.8	2.3	Mar.
4月	88.1	2.9	86.1	▲ 0.1	119.5	1.7	116.3	▲ 0.2	Apr.
5月	87.6	▲ 0.6	86.2	▲ 1.1	115.6	▲ 3.3	123.0	▲ 4.6	May
6月	86.5	▲ 1.3	85.9	▲ 2.2	114.7	▲ 0.8	113.0	▲ 4.8	Jun.
7月	87.7	1.4	87.9	▲ 0.8	122.8	7.1	118.6	0.1	Jul.
8月	87.6	▲ 0.1	86.9	▲ 1.5	118.9	▲ 3.2	123.5	▲ 3.6	Aug.
9月	87.0	▲ 0.7	86.8	▲ 0.9	118.9	0.0	111.8	▲ 4.3	Sep.
10月	87.7	0.8	87.8	1.7	119.5	0.5	113.9	▲ 1.7	Oct.

< 19. 資本財 ; Capital goods >

平成17年 = 100
index_2005= 100

	生産 Production				生産者出荷 Shipments				
	季節調整済指数 Seasonal Adjustment Index		原指数 Original Index		季節調整済指数 Seasonal Adjustment Index		原指数 Original Index		
	前月(期)比 %Change From Previous Month(Quarter)		前年 (同月期)比 %Change From Previous Year		前月(期)比 %Change From Previous Month(Quarter)		前年 (同月期)比 %Change From Previous Year		
平成 20 年			99.9	▲ 6.8			103.1	▲ 5.5	C.Y. 2008
21 年			66.0	▲ 33.9			69.2	▲ 32.9	2009
22 年			81.7	23.8			84.7	22.4	2010
平成 20 年度			89.3	▲ 16.9			92.1	▲ 16.4	F.Y. 2008
21 年度			68.6	▲ 23.2			72.3	▲ 21.5	2009
22 年度			82.7	20.6			84.8	17.3	2010
平成22 年 Ⅲ期	84.0	2.7	85.6	30.9	85.8	▲ 0.6	88.2	26.5	Q3 2010
Ⅳ期	83.7	▲ 0.4	83.6	19.9	85.4	▲ 0.5	83.9	15.9	Q4
平成23 年 Ⅰ期	82.2	▲ 1.8	85.9	4.8	82.9	▲ 2.9	89.0	0.3	Q1 2011
Ⅱ期	84.1	2.3	77.8	2.9	84.6	2.1	76.7	▲ 1.5	Q2
Ⅲ期	88.2	4.9	89.7	4.8	89.0	5.2	91.2	3.4	Q3
平成22 年 8月	84.4	0.6	78.0	34.9	84.1	▲ 3.2	74.8	26.4	Aug. 2010
9月	83.6	▲ 0.9	96.5	27.0	86.5	2.9	104.2	25.1	Sep.
10月	83.7	0.1	79.6	22.3	84.4	▲ 2.4	79.7	12.6	Oct.
11月	83.2	▲ 0.6	83.4	21.0	85.2	0.9	82.6	17.3	Nov.
12月	84.1	1.1	87.9	16.9	86.5	1.5	89.5	17.6	Dec.
平成23 年 1月	85.6	1.8	77.7	16.5	84.4	▲ 2.4	78.2	9.2	Jan. 2011
2月	88.0	2.8	86.4	13.1	89.7	6.3	87.4	8.6	Feb.
3月	73.0	▲ 17.0	93.5	▲ 9.2	74.7	▲ 16.7	101.3	▲ 11.1	Mar.
4月	76.7	5.1	67.6	▲ 7.9	74.7	0.0	64.6	▲ 14.8	Apr.
5月	86.7	13.0	74.7	9.4	86.9	16.3	70.6	3.4	May
6月	88.9	2.5	91.2	7.2	92.2	6.1	94.8	5.8	Jun.
7月	90.4	1.7	87.2	5.8	87.9	▲ 4.7	85.7	0.0	Jul.
8月	89.0	▲ 1.5	83.7	7.3	91.5	4.1	82.3	10.0	Aug.
9月	85.1	▲ 4.4	98.3	1.9	87.6	▲ 4.3	105.5	1.2	Sep.
10月	88.5	4.0	84.2	5.8	87.5	▲ 0.1	82.6	3.6	Oct.

	生産者在庫 Inventory				生産者在庫率 Inventory Ratio				
	季節調整済指数 Seasonal Adjustment Index		原指数 Original Index		季節調整済指数 Seasonal Adjustment Index		原指数 Original Index		
	前月(期)比 %Change From Previous Month(Quarter)		前年 (同月期)比 %Change From Previous Year		前月(期)比 %Change From Previous Month(Quarter)		前年 (同月期)比 %Change From Previous Year		
平成 20 年			116.4	▲ 1.3			114.4	12.2	C.Y. 2008
21 年			90.5	▲ 22.3			193.8	69.4	2009
22 年			81.8	▲ 9.6			112.5	▲ 42.0	2010
平成 20 年度			100.2	▲ 7.2			137.4	33.7	F.Y. 2008
21 年度			76.7	▲ 23.5			175.8	27.9	2009
22 年度			67.9	▲ 11.5			107.7	▲ 38.7	2010
平成22 年 Ⅲ期	81.9	▲ 2.4	77.0	▲ 12.7	107.2	▲ 3.5	101.3	▲ 43.8	Q3 2010
Ⅳ期	80.7	▲ 1.5	81.8	▲ 9.6	108.4	1.1	109.1	▲ 33.4	Q4
平成23 年 Ⅰ期	73.9	▲ 8.4	67.9	▲ 11.5	102.5	▲ 5.4	102.9	▲ 15.7	Q1 2011
Ⅱ期	86.6	17.2	85.8	3.2	108.1	5.5	114.5	▲ 2.4	Q2
Ⅲ期	96.4	11.3	90.7	17.8	107.8	▲ 0.3	101.5	0.2	Q3
平成22 年 8月	83.2	1.8	83.5	▲ 14.5	108.3	2.8	112.1	▲ 43.0	Aug. 2010
9月	81.9	▲ 1.6	77.0	▲ 12.7	108.0	▲ 0.3	85.8	▲ 37.2	Sep.
10月	82.0	0.1	82.6	▲ 11.0	110.2	2.0	113.9	▲ 40.9	Oct.
11月	82.6	0.7	86.6	▲ 7.0	110.0	▲ 0.2	111.1	▲ 29.5	Nov.
12月	80.7	▲ 2.3	81.8	▲ 9.6	105.0	▲ 4.5	102.4	▲ 27.3	Dec.
平成23 年 1月	89.4	10.8	96.0	1.9	113.4	8.0	135.2	▲ 14.6	Jan. 2011
2月	85.9	▲ 3.9	93.3	▲ 1.3	99.3	▲ 12.4	106.5	▲ 19.1	Feb.
3月	73.9	▲ 14.0	67.9	▲ 11.5	94.7	▲ 4.6	67.0	▲ 12.3	Mar.
4月	76.3	3.2	70.4	▲ 10.3	114.8	21.2	119.0	1.3	Apr.
5月	86.8	13.8	84.8	3.3	113.2	▲ 1.4	130.0	1.0	May
6月	86.6	▲ 0.2	85.8	3.2	96.3	▲ 14.9	94.5	▲ 10.7	Jun.
7月	86.6	0.0	88.2	6.0	100.5	4.4	101.0	▲ 4.6	Jul.
8月	93.7	8.2	94.1	12.7	110.1	9.6	113.9	1.6	Aug.
9月	96.4	2.9	90.7	17.8	112.9	2.5	89.7	4.5	Sep.
10月	94.5	▲ 2.0	95.2	15.3	107.8	▲ 4.5	111.4	▲ 2.2	Oct.

〈 20. 資本財(除. 輸送機械) ; Capital goods (excl.Transport equipment) 〉

平成17年 = 100
index_2005= 100

	生産 Production				生産者出荷 Shipments				
	季節調整済指数 Seasonal Adjustment Index		原指数 Original Index		季節調整済指数 Seasonal Adjustment Index		原指数 Original Index		
	前月(期)比 %Change From Previous Month(Quarter)		前年 (同月期)比 %Change From Previous Year		前月(期)比 %Change From Previous Month(Quarter)		前年 (同月期)比 %Change From Previous Year		
平成 20 年			98.0	▲ 9.3			98.9	▲ 8.9	C.Y. 2008
21 年			64.6	▲ 34.1			66.4	▲ 32.9	2009
22 年			79.6	23.2			80.7	21.5	2010
平成 20 年度			88.2	▲ 18.0			89.3	▲ 17.6	F.Y. 2008
21 年度			66.0	▲ 25.2			67.7	▲ 24.2	2009
22 年度			81.5	23.5			82.1	21.3	2010
平成22 年 Ⅲ期	82.8	5.1	84.0	35.0	83.1	4.1	85.3	30.8	Q3 2010
Ⅳ期	82.7	▲ 0.1	81.9	24.8	84.1	1.2	82.0	23.9	Q4
平成23 年 Ⅰ期	82.0	▲ 0.8	88.0	9.0	82.1	▲ 2.4	89.2	6.6	Q1 2011
Ⅱ期	87.1	6.2	79.5	10.4	87.1	6.1	78.4	9.0	Q2
Ⅲ期	87.7	0.7	88.6	5.5	87.0	▲ 0.1	88.8	4.1	Q3
平成22 年 8月	83.3	1.0	77.2	39.4	82.4	▲ 1.0	76.8	30.4	Aug. 2010
9月	82.7	▲ 0.7	96.4	30.8	83.7	1.6	101.3	28.1	Sep.
10月	83.9	1.5	77.8	31.0	84.6	1.1	77.2	28.0	Oct.
11月	82.4	▲ 1.8	80.8	26.8	83.5	▲ 1.3	80.2	24.0	Nov.
12月	81.9	▲ 0.6	87.2	18.5	84.2	0.8	88.7	20.7	Dec.
平成23 年 1月	83.5	2.0	75.4	20.3	81.7	▲ 3.0	73.0	16.4	Jan. 2011
2月	85.9	2.9	84.7	14.8	88.4	8.2	85.8	12.9	Feb.
3月	76.6	▲ 10.8	104.0	▲ 1.4	76.1	▲ 13.9	108.9	▲ 3.1	Mar.
4月	83.4	8.9	72.8	3.9	82.2	8.0	71.0	1.9	Apr.
5月	89.3	7.1	76.0	17.8	89.1	8.4	74.0	16.9	May
6月	88.6	▲ 0.8	89.6	10.1	90.1	1.1	90.3	9.3	Jun.
7月	90.6	2.3	84.5	7.9	90.6	0.6	83.5	7.5	Jul.
8月	88.7	▲ 2.1	83.7	8.4	87.9	▲ 3.0	83.0	8.1	Aug.
9月	83.8	▲ 5.5	97.7	1.3	82.6	▲ 6.0	100.0	▲ 1.3	Sep.
10月	85.7	2.3	79.5	2.2	85.5	3.5	78.0	1.0	Oct.

	生産者在庫 Inventory				生産者在庫率 Inventory Ratio				
	季節調整済指数 Seasonal Adjustment Index		原指数 Original Index		季節調整済指数 Seasonal Adjustment Index		原指数 Original Index		
	前月(期)比 %Change From Previous Month(Quarter)		前年 (同月期)比 %Change From Previous Year		前月(期)比 %Change From Previous Month(Quarter)		前年 (同月期)比 %Change From Previous Year		
平成 20 年			123.3	3.6			118.4	14.0	C.Y. 2008
21 年			96.0	▲ 22.1			221.4	87.0	2009
22 年			86.7	▲ 9.7			121.3	▲ 45.2	2010
平成 20 年度			114.7	4.4			145.6	38.3	F.Y. 2008
21 年度			81.3	▲ 29.1			201.3	38.3	2009
22 年度			81.3	0.0			115.5	▲ 42.6	2010
平成22 年 Ⅲ期	86.1	0.6	79.6	▲ 15.9	114.2	▲ 3.8	108.1	▲ 47.7	Q3 2010
Ⅳ期	85.1	▲ 1.2	86.7	▲ 9.7	117.3	2.7	117.1	▲ 37.4	Q4
平成23 年 Ⅰ期	86.8	2.0	81.3	0.0	110.9	▲ 5.5	109.9	▲ 17.5	Q1 2011
Ⅱ期	90.7	4.5	91.1	5.9	108.2	▲ 2.4	115.7	▲ 8.8	Q2
Ⅲ期	104.0	14.7	96.1	20.7	115.7	6.9	109.0	0.8	Q3
平成22 年 8月	88.6	6.1	88.5	▲ 17.1	114.7	2.2	119.6	▲ 45.9	Aug. 2010
9月	86.1	▲ 2.8	79.6	▲ 15.9	115.7	0.9	89.7	▲ 42.2	Sep.
10月	87.1	1.2	85.5	▲ 12.8	118.4	2.3	121.0	▲ 46.6	Oct.
11月	88.1	1.1	88.9	▲ 7.9	119.1	0.6	118.4	▲ 33.3	Nov.
12月	85.1	▲ 3.4	86.7	▲ 9.7	114.5	▲ 3.9	111.9	▲ 29.0	Dec.
平成23 年 1月	92.3	8.5	98.9	1.2	119.7	4.5	141.0	▲ 18.3	Jan. 2011
2月	89.1	▲ 3.5	97.3	▲ 1.9	105.9	▲ 11.5	112.6	▲ 22.5	Feb.
3月	86.8	▲ 2.6	81.3	0.0	107.1	1.1	76.0	▲ 7.0	Mar.
4月	85.7	▲ 1.3	81.7	▲ 1.3	110.4	3.1	116.9	▲ 10.1	Apr.
5月	92.9	8.4	91.2	9.5	112.2	1.6	128.2	▲ 5.5	May
6月	90.7	▲ 2.4	91.1	5.9	102.0	▲ 9.1	102.1	▲ 11.1	Jun.
7月	91.2	0.6	93.8	9.2	107.3	5.2	110.1	▲ 4.3	Jul.
8月	100.7	10.4	100.6	13.7	116.7	8.8	121.6	1.7	Aug.
9月	104.0	3.3	96.1	20.7	123.0	5.4	95.4	6.4	Sep.
10月	100.7	▲ 3.2	98.9	15.7	117.4	▲ 4.6	119.9	▲ 0.9	Oct.

〈 21. 建設財 ; Construction goods 〉

平成17年 = 100
index_2005= 100

	生産 Production				生産者出荷 Shipments				
	季節調整済指数 Seasonal Adjustment Index		原指数 Original Index		季節調整済指数 Seasonal Adjustment Index		原指数 Original Index		
	前月(期)比 %Change From Previous Month(Quarter)		前年 (同月期)比 %Change From Previous Year		前月(期)比 %Change From Previous Month(Quarter)		前年 (同月期)比 %Change From Previous Year		
平成 20 年			90.6	▲ 5.0			91.1	▲ 4.7	C.Y. 2008
21 年			77.3	▲ 14.7			78.0	▲ 14.4	2009
22 年			78.8	1.9			80.4	3.1	2010
平成 20 年度			87.3	▲ 7.0			87.5	▲ 7.3	F.Y. 2008
21 年度			77.1	▲ 11.7			77.8	▲ 11.1	2009
22 年度			79.5	3.1			81.1	4.2	2010
平成22 年 Ⅲ期	78.2	▲ 0.8	78.2	1.4	80.4	0.4	81.1	3.8	Q3 2010
Ⅳ期	79.8	2.0	84.1	4.7	82.1	2.1	86.3	6.3	Q4
平成23 年 Ⅰ期	81.3	1.9	80.2	3.5	81.7	▲ 0.5	82.1	3.4	Q1 2011
Ⅱ期	81.6	0.4	78.0	3.6	81.9	0.2	76.5	2.3	Q2
Ⅲ期	79.8	▲ 2.2	79.7	1.9	79.9	▲ 2.4	80.6	▲ 0.6	Q3
平成22 年 8月	78.6	1.0	73.8	2.8	80.4	2.4	75.5	5.2	Aug. 2010
9月	78.3	▲ 0.4	82.4	2.6	82.3	2.4	88.8	8.0	Sep.
10月	78.7	0.5	82.8	0.5	81.0	▲ 1.6	83.1	2.6	Oct.
11月	80.2	1.9	86.3	8.3	83.0	2.5	89.4	10.1	Nov.
12月	80.5	0.4	83.2	5.7	82.3	▲ 0.8	86.5	6.3	Dec.
平成23 年 1月	82.2	2.1	76.2	6.9	83.0	0.9	77.7	6.0	Jan. 2011
2月	84.3	2.6	81.0	5.7	84.0	1.2	81.5	5.4	Feb.
3月	77.4	▲ 8.2	83.5	▲ 1.3	78.0	▲ 7.1	87.0	▲ 0.8	Mar.
4月	81.7	5.6	75.8	2.7	82.1	5.3	74.5	1.4	Apr.
5月	81.1	▲ 0.7	75.4	3.4	81.3	▲ 1.0	73.3	1.5	May
6月	82.0	1.1	82.9	4.5	82.4	1.4	81.7	3.9	Jun.
7月	79.7	▲ 2.8	79.2	1.0	79.3	▲ 3.8	78.5	▲ 0.8	Jul.
8月	81.5	2.3	77.6	5.1	81.3	2.5	77.8	3.0	Aug.
9月	78.1	▲ 4.2	82.2	▲ 0.2	79.1	▲ 2.7	85.4	▲ 3.8	Sep.
10月	79.3	1.5	83.5	0.8	79.9	1.0	81.9	▲ 1.4	Oct.

	生産者在庫 Inventory				生産者在庫率 Inventory Ratio				
	季節調整済指数 Seasonal Adjustment Index		原指数 Original Index		季節調整済指数 Seasonal Adjustment Index		原指数 Original Index		
	前月(期)比 %Change From Previous Month(Quarter)		前年 (同月期)比 %Change From Previous Year		前月(期)比 %Change From Previous Month(Quarter)		前年 (同月期)比 %Change From Previous Year		
平成 20 年			99.8	▲ 1.5			112.2	6.6	C.Y. 2008
21 年			96.9	▲ 2.9			123.9	10.4	2009
22 年			93.9	▲ 3.1			116.0	▲ 6.4	2010
平成 20 年度			92.6	▲ 0.6			117.1	8.8	F.Y. 2008
21 年度			94.9	2.5			121.7	3.9	2009
22 年度			95.1	0.2			114.6	▲ 5.8	2010
平成22 年 Ⅲ期	96.3	▲ 1.9	96.6	0.9	117.1	▲ 0.1	119.5	▲ 3.1	Q3 2010
Ⅳ期	93.1	▲ 3.3	93.9	▲ 3.1	111.8	▲ 4.5	105.5	▲ 8.7	Q4
平成23 年 Ⅰ期	99.4	6.8	95.1	0.2	111.8	0.0	109.8	▲ 4.9	Q1 2011
Ⅱ期	109.2	9.9	110.2	11.2	118.5	6.0	124.7	1.1	Q2
Ⅲ期	112.4	2.9	112.7	16.7	121.1	2.2	123.6	3.4	Q3
平成22 年 8月	96.8	▲ 0.8	98.2	0.9	115.6	▲ 2.9	125.9	▲ 5.2	Aug. 2010
9月	96.3	▲ 0.5	96.6	0.9	116.6	0.9	112.9	▲ 3.3	Sep.
10月	95.8	▲ 0.5	97.5	0.7	116.4	▲ 0.2	111.3	▲ 4.1	Oct.
11月	94.3	▲ 1.6	95.9	▲ 1.9	108.9	▲ 6.4	101.0	▲ 13.3	Nov.
12月	93.1	▲ 1.3	93.9	▲ 3.1	110.1	1.1	104.3	▲ 8.6	Dec.
平成23 年 1月	94.7	1.7	94.9	▲ 0.9	110.4	0.3	113.9	▲ 6.8	Jan. 2011
2月	98.4	3.9	97.5	1.4	110.8	0.4	110.7	▲ 5.9	Feb.
3月	99.4	1.0	95.1	0.2	114.1	3.0	104.7	▲ 1.9	Mar.
4月	102.5	3.1	99.9	4.5	116.7	2.3	120.4	▲ 0.2	Apr.
5月	106.4	3.8	105.6	8.2	119.5	2.4	132.0	1.2	May
6月	109.2	2.6	110.2	11.2	119.2	▲ 0.3	121.6	2.0	Jun.
7月	111.6	2.2	113.0	14.4	125.0	4.9	125.6	4.9	Jul.
8月	114.1	2.2	115.8	17.9	118.5	▲ 5.2	129.1	2.5	Aug.
9月	112.4	▲ 1.5	112.7	16.7	119.8	1.1	116.0	2.7	Sep.
10月	115.4	2.7	117.4	20.4	121.2	1.2	115.9	4.1	Oct.

〈 22. 耐久消費財 ; Durable consumer goods 〉

平成17年 = 100
index_2005= 100

	生産 Production				生産者出荷 Shipments				
	季節調整済指数 Seasonal Adjustment Index		原指数 Original Index		季節調整済指数 Seasonal Adjustment Index		原指数 Original Index		
	前月(期)比 %Change From Previous Month(Quarter)		前年 (同月期)比 %Change From Previous Year		前月(期)比 %Change From Previous Month(Quarter)		前年 (同月期)比 %Change From Previous Year		
平成 20 年			109.0	▲ 2.9			112.7	▲ 1.2	C.Y. 2008
21 年			77.6	▲ 28.8			81.9	▲ 27.3	2009
22 年			92.6	19.3			101.3	23.7	2010
平成 20 年度			94.9	▲ 16.7			99.0	▲ 14.7	F.Y. 2008
21 年度			85.2	▲ 10.2			89.9	▲ 9.2	2009
22 年度			88.2	3.5			98.0	9.0	2010
平成22 年 Ⅲ期	92.8	▲ 1.2	93.7	15.3	101.5	0.7	103.0	19.6	Q3 2010
Ⅳ期	89.1	▲ 4.0	94.0	▲ 0.4	100.9	▲ 0.6	107.4	7.9	Q4
平成23 年 Ⅰ期	78.2	▲ 12.2	75.0	▲ 19.0	89.1	▲ 11.7	87.7	▲ 13.0	Q1 2011
Ⅱ期	66.1	▲ 15.5	64.5	▲ 28.3	75.4	▲ 15.4	71.6	▲ 23.7	Q2
Ⅲ期	87.7	32.7	88.2	▲ 5.9	97.7	29.6	99.0	▲ 3.9	Q3
平成22 年 8月	93.5	1.1	80.0	18.9	103.2	2.4	89.7	24.8	Aug. 2010
9月	92.3	▲ 1.3	102.5	13.1	100.5	▲ 2.6	112.8	16.0	Sep.
10月	86.7	▲ 6.1	90.4	▲ 3.1	99.0	▲ 1.5	100.2	7.3	Oct.
11月	88.1	1.6	98.5	0.2	101.7	2.7	112.4	10.6	Nov.
12月	92.4	4.9	93.1	1.6	102.0	0.3	109.5	5.8	Dec.
平成23 年 1月	91.3	▲ 1.2	80.5	▲ 1.9	94.7	▲ 7.2	81.5	▲ 2.9	Jan. 2011
2月	90.1	▲ 1.3	87.6	▲ 6.1	100.6	6.2	98.2	▲ 0.9	Feb.
3月	53.1	▲ 41.1	57.0	▲ 44.4	72.1	▲ 28.3	83.3	▲ 30.3	Mar.
4月	49.9	▲ 6.0	44.2	▲ 48.2	57.1	▲ 20.8	49.5	▲ 44.3	Apr.
5月	67.5	35.3	60.9	▲ 27.7	71.2	24.7	61.6	▲ 27.6	May
6月	80.9	19.9	88.5	▲ 12.0	97.8	37.4	103.7	▲ 3.8	Jun.
7月	88.1	8.9	91.8	▲ 6.8	101.3	3.6	105.2	▲ 1.1	Jul.
8月	91.4	3.7	80.0	0.0	98.6	▲ 2.7	87.1	▲ 2.9	Aug.
9月	83.6	▲ 8.5	92.8	▲ 9.5	93.3	▲ 5.4	104.8	▲ 7.1	Sep.
10月	90.6	8.4	94.5	4.5	97.0	4.0	98.2	▲ 2.0	Oct.

	生産者在庫 Inventory				生産者在庫率 Inventory Ratio				
	季節調整済指数 Seasonal Adjustment Index		原指数 Original Index		季節調整済指数 Seasonal Adjustment Index		原指数 Original Index		
	前月(期)比 %Change From Previous Month(Quarter)		前年 (同月期)比 %Change From Previous Year		前月(期)比 %Change From Previous Month(Quarter)		前年 (同月期)比 %Change From Previous Year		
平成 20 年			102.7	▲ 2.8			101.0	2.7	C.Y. 2008
21 年			81.1	▲ 21.0			100.9	▲ 0.1	2009
22 年			88.0	8.5			90.4	▲ 10.4	2010
平成 20 年度			68.6	▲ 26.9			111.4	13.7	F.Y. 2008
21 年度			71.0	3.5			89.4	▲ 19.7	2009
22 年度			83.9	18.2			93.9	5.0	2010
平成22 年 Ⅲ期	98.1	3.6	91.3	23.7	91.6	1.1	85.9	1.2	Q3 2010
Ⅳ期	88.8	▲ 9.5	88.0	8.5	95.6	4.4	96.6	11.8	Q4
平成23 年 Ⅰ期	103.4	16.4	83.9	18.2	97.1	1.6	105.0	15.5	Q1 2011
Ⅱ期	84.8	▲ 18.0	84.1	▲ 10.4	107.1	10.3	104.7	18.7	Q2
Ⅲ期	86.8	2.4	80.8	▲ 11.5	87.6	▲ 18.2	82.2	▲ 4.3	Q3
平成22 年 8月	94.8	0.9	95.7	20.2	88.8	▲ 3.3	94.9	▲ 1.9	Aug. 2010
9月	98.1	3.5	91.3	23.7	94.1	6.0	76.1	3.4	Sep.
10月	86.9	▲ 11.4	93.8	6.3	93.4	▲ 0.7	92.7	6.8	Oct.
11月	85.3	▲ 1.8	97.0	2.0	94.5	1.2	99.5	9.0	Nov.
12月	88.8	4.1	88.0	8.5	99.0	4.8	97.6	20.5	Dec.
平成23 年 1月	107.6	21.2	116.0	23.1	105.1	6.2	140.7	23.3	Jan. 2011
2月	109.6	1.9	119.2	20.2	92.8	▲ 11.7	107.1	9.0	Feb.
3月	103.4	▲ 5.7	83.9	18.2	93.3	0.5	67.2	11.4	Mar.
4月	92.2	▲ 10.8	82.3	3.8	118.0	26.5	111.8	34.5	Apr.
5月	103.3	12.0	99.5	12.9	120.7	2.3	125.8	28.8	May
6月	84.8	▲ 17.9	84.1	▲ 10.4	82.7	▲ 31.5	76.6	▲ 8.6	Jun.
7月	76.2	▲ 10.1	78.0	▲ 19.0	81.6	▲ 1.3	77.1	▲ 11.1	Jul.
8月	87.5	14.8	88.3	▲ 7.7	88.0	7.8	94.1	▲ 0.8	Aug.
9月	86.8	▲ 0.8	80.8	▲ 11.5	93.2	5.9	75.4	▲ 0.9	Sep.
10月	91.5	5.4	98.7	5.2	95.9	2.9	95.2	2.7	Oct.

〈 23. 非耐久消費財 ; Non-durable consumer goods 〉

平成17年 = 100
index_2005 = 100

	生産 Production				生産者出荷 Shipments				
	季節調整済指数 Seasonal Adjustment Index		原指数 Original Index		季節調整済指数 Seasonal Adjustment Index		原指数 Original Index		
	前月(期)比 %Change From Previous Month(Quarter)		前年 (同月期)比 %Change From Previous Year		前月(期)比 %Change From Previous Month(Quarter)		前年 (同月期)比 %Change From Previous Year		
平成 20 年			103.9	0.6			101.4	▲ 0.3	C.Y. 2008
21 年			102.9	▲ 1.0			101.8	0.4	2009
22 年			103.6	0.7			102.6	0.8	2010
平成 20 年度			103.0	▲ 0.5			101.0	▲ 0.8	F.Y. 2008
21 年度			103.1	0.1			102.0	1.0	2009
22 年度			102.3	▲ 0.8			102.3	0.3	2010
平成22 年 III期	104.2	0.0	106.3	1.9	104.8	2.4	107.0	3.6	Q3 2010
IV期	104.4	0.2	110.0	0.8	101.6	▲ 3.1	106.7	▲ 0.9	Q4
平成23 年 I 期	95.9	▲ 8.1	89.3	▲ 5.5	100.0	▲ 1.6	93.1	▲ 1.3	Q1 2011
II 期	106.4	10.9	105.7	1.9	101.7	1.7	101.4	▲ 0.8	Q2
III 期	101.8	▲ 4.3	103.9	▲ 2.3	102.1	0.4	104.3	▲ 2.5	Q3
平成22 年 8月	103.9	0.0	100.9	2.3	102.6	▲ 1.1	102.6	2.3	Aug. 2010
9月	104.7	0.8	108.9	3.8	108.1	5.4	111.5	7.4	Sep.
10月	103.8	▲ 0.9	107.8	▲ 0.6	101.0	▲ 6.6	102.1	▲ 3.1	Oct.
11月	104.1	0.3	109.9	1.9	102.4	1.4	105.1	1.7	Nov.
12月	105.3	1.2	112.3	1.4	101.5	▲ 0.9	112.9	▲ 1.2	Dec.
平成23 年 1月	94.8	▲ 10.0	79.6	▲ 1.4	100.3	▲ 1.2	83.2	2.7	Jan. 2011
2月	98.0	3.4	90.5	▲ 5.8	102.6	2.3	93.6	▲ 0.4	Feb.
3月	94.8	▲ 3.3	97.9	▲ 8.2	97.2	▲ 5.3	102.4	▲ 5.0	Mar.
4月	102.3	7.9	102.2	▲ 5.6	97.8	0.6	99.2	▲ 7.2	Apr.
5月	109.0	6.5	102.7	7.2	103.7	6.0	99.1	3.6	May
6月	107.8	▲ 1.1	112.3	5.1	103.5	▲ 0.2	106.0	1.9	Jun.
7月	103.2	▲ 4.3	106.2	▲ 2.7	104.7	1.2	106.1	▲ 0.8	Jul.
8月	100.3	▲ 2.8	99.3	▲ 1.6	99.5	▲ 5.0	101.4	▲ 1.2	Aug.
9月	102.0	1.7	106.1	▲ 2.6	102.2	2.7	105.4	▲ 5.5	Sep.
10月	100.5	▲ 1.5	104.4	▲ 3.2	100.6	▲ 1.6	101.7	▲ 0.4	Oct.

	生産者在庫 Inventory				生産者在庫率 Inventory Ratio				
	季節調整済指数 Seasonal Adjustment Index		原指数 Original Index		季節調整済指数 Seasonal Adjustment Index		原指数 Original Index		
	前月(期)比 %Change From Previous Month(Quarter)		前年 (同月期)比 %Change From Previous Year		前月(期)比 %Change From Previous Month(Quarter)		前年 (同月期)比 %Change From Previous Year		
平成 20 年			92.4	▲ 1.0			102.2	5.6	C.Y. 2008
21 年			91.4	▲ 1.1			108.0	5.7	2009
22 年			87.6	▲ 4.2			115.9	7.3	2010
平成 20 年度			95.0	0.1			103.8	5.9	F.Y. 2008
21 年度			96.1	1.2			109.3	5.3	2009
22 年度			74.4	▲ 22.6			110.9	1.5	2010
平成22 年 III期	94.5	▲ 7.8	94.2	▲ 0.6	109.8	▲ 5.4	111.1	1.3	Q3 2010
IV期	92.9	▲ 1.7	87.6	▲ 4.2	124.5	13.4	123.9	15.8	Q4
平成23 年 I 期	76.0	▲ 18.2	74.4	▲ 22.6	92.4	▲ 25.8	94.6	▲ 17.4	Q1 2011
II 期	92.1	21.2	92.2	▲ 10.1	121.3	31.3	118.7	3.9	Q2
III 期	88.0	▲ 4.5	87.7	▲ 6.9	104.8	▲ 13.6	105.7	▲ 4.9	Q3
平成22 年 8月	102.4	1.8	103.4	8.8	115.4	▲ 0.4	118.5	5.2	Aug. 2010
9月	94.5	▲ 7.7	94.2	▲ 0.6	98.0	▲ 15.1	94.6	▲ 10.8	Sep.
10月	95.3	0.8	96.9	1.1	150.0	53.1	155.2	48.8	Oct.
11月	91.0	▲ 4.5	94.4	▲ 5.6	113.3	▲ 24.5	118.2	0.0	Nov.
12月	92.9	2.1	87.6	▲ 4.2	110.3	▲ 2.6	98.3	▲ 0.3	Dec.
平成23 年 1月	85.9	▲ 7.5	84.8	▲ 12.2	97.4	▲ 11.7	109.5	▲ 12.6	Jan. 2011
2月	84.5	▲ 1.6	85.1	▲ 14.5	94.3	▲ 3.2	97.3	▲ 18.2	Feb.
3月	76.0	▲ 10.1	74.4	▲ 22.6	85.6	▲ 9.2	76.9	▲ 22.6	Mar.
4月	82.9	9.1	82.1	▲ 16.5	145.0	69.4	135.9	29.2	Apr.
5月	89.0	7.4	87.5	▲ 12.4	109.8	▲ 24.3	110.6	▲ 7.3	May
6月	92.1	3.5	92.2	▲ 10.1	109.2	▲ 0.5	109.5	▲ 7.3	Jun.
7月	87.9	▲ 4.6	91.8	▲ 12.7	101.9	▲ 6.7	105.6	▲ 12.1	Jul.
8月	88.1	0.2	89.0	▲ 13.9	105.9	3.9	108.8	▲ 8.2	Aug.
9月	88.0	▲ 0.1	87.7	▲ 6.9	106.5	0.6	102.8	8.7	Sep.
10月	86.6	▲ 1.6	88.0	▲ 9.2	99.7	▲ 6.4	103.1	▲ 33.6	Oct.

〈 24. 生産財 ; Producer goods 〉

平成17年 = 100
index_2005= 100

	生産 Production				生産者出荷 Shipments				
	季節調整済指数 Seasonal Adjustment Index		原指数 Original Index		季節調整済指数 Seasonal Adjustment Index		原指数 Original Index		
	前月(期)比 %Change From Previous Month(Quarter)		前年 (同月期)比 %Change From Previous Year		前月(期)比 %Change From Previous Month(Quarter)		前年 (同月期)比 %Change From Previous Year		
平成 20 年			105.6	▲ 3.1			104.3	▲ 3.7	C.Y. 2008
21 年			81.8	▲ 22.5			82.2	▲ 21.2	2009
22 年			98.8	20.8			98.0	19.2	2010
平成 20 年度			94.7	▲ 13.8			94.2	▲ 13.7	F.Y. 2008
21 年度			88.9	▲ 6.1			88.7	▲ 5.8	2009
22 年度			98.7	11.0			97.8	10.3	2010
平成22 年 Ⅲ期	97.8	▲ 2.0	101.3	14.7	97.0	▲ 2.3	100.5	13.9	Q3 2010
Ⅳ期	98.2	0.4	100.8	5.9	97.0	0.0	99.6	5.4	Q4
平成23 年 I 期	99.6	1.4	94.8	▲ 0.5	98.6	1.6	94.4	▲ 0.7	Q1 2011
Ⅱ期	91.9	▲ 7.7	90.2	▲ 7.9	90.8	▲ 7.9	88.7	▲ 8.4	Q2
Ⅲ期	94.4	2.7	97.8	▲ 3.5	94.1	3.6	97.4	▲ 3.1	Q3
平成22 年 8月	97.8	▲ 0.6	96.0	15.9	97.5	▲ 0.1	95.4	16.1	Aug. 2010
9月	97.1	▲ 0.7	104.3	11.6	95.9	▲ 1.6	103.9	10.3	Sep.
10月	95.9	▲ 1.2	100.0	5.4	94.5	▲ 1.5	97.9	3.8	Oct.
11月	98.0	2.2	101.3	6.6	97.2	2.9	100.2	7.3	Nov.
12月	100.7	2.8	101.0	5.5	99.3	2.2	100.6	4.9	Dec.
平成23 年 1月	102.5	1.8	94.7	4.3	100.9	1.6	92.3	3.4	Jan. 2011
2月	105.1	2.5	96.4	4.4	103.6	2.7	95.0	4.3	Feb.
3月	91.1	▲ 13.3	93.4	▲ 9.2	91.2	▲ 12.0	95.9	▲ 8.7	Mar.
4月	89.9	▲ 1.3	85.7	▲ 11.4	89.1	▲ 2.3	84.7	▲ 12.0	Apr.
5月	91.2	1.4	86.9	▲ 8.1	89.8	0.8	84.5	▲ 8.7	May
6月	94.6	3.7	98.0	▲ 4.2	93.6	4.2	96.9	▲ 4.7	Jun.
7月	94.4	▲ 0.2	98.4	▲ 5.0	93.5	▲ 0.1	96.6	▲ 5.4	Jul.
8月	95.7	1.4	94.8	▲ 1.2	94.9	1.5	94.1	▲ 1.4	Aug.
9月	93.2	▲ 2.6	100.1	▲ 4.0	93.8	▲ 1.2	101.6	▲ 2.2	Sep.
10月	94.3	1.2	98.3	▲ 1.7	93.9	0.1	97.2	▲ 0.7	Oct.

	生産者在庫 Inventory				生産者在庫率 Inventory Ratio				
	季節調整済指数 Seasonal Adjustment Index		原指数 Original Index		季節調整済指数 Seasonal Adjustment Index		原指数 Original Index		
	前月(期)比 %Change From Previous Month(Quarter)		前年 (同月期)比 %Change From Previous Year		前月(期)比 %Change From Previous Month(Quarter)		前年 (同月期)比 %Change From Previous Year		
平成 20 年			114.7	10.5			109.9	9.6	C.Y. 2008
21 年			96.4	▲ 16.0			133.5	21.5	2009
22 年			104.2	8.1			107.8	▲ 19.3	2010
平成 20 年度			101.8	▲ 1.6			126.3	26.2	F.Y. 2008
21 年度			94.3	▲ 7.4			119.2	▲ 5.6	2009
22 年度			103.2	9.4			109.6	▲ 8.1	2010
平成22 年 Ⅲ期	100.9	2.2	99.8	3.5	110.4	4.2	105.9	▲ 11.3	Q3 2010
Ⅳ期	102.9	2.0	104.2	8.1	111.8	1.3	109.4	0.1	Q4
平成23 年 I 期	105.6	2.6	103.2	9.4	110.6	▲ 1.1	116.9	6.2	Q1 2011
Ⅱ期	108.4	2.7	107.1	9.8	124.9	12.9	125.1	18.0	Q2
Ⅲ期	109.3	0.8	108.1	8.3	126.3	1.1	121.1	14.4	Q3
平成22 年 8月	99.8	0.6	100.0	0.9	109.4	▲ 0.5	111.5	▲ 13.0	Aug. 2010
9月	100.9	1.1	99.8	3.5	111.9	2.3	103.2	▲ 6.9	Sep.
10月	103.0	2.1	102.5	7.2	116.3	3.9	110.4	1.1	Oct.
11月	102.1	▲ 0.9	103.4	6.3	109.8	▲ 5.6	108.1	▲ 2.9	Nov.
12月	102.9	0.8	104.2	8.1	109.3	▲ 0.5	109.6	2.0	Dec.
平成23 年 1月	104.3	1.4	108.2	9.5	108.2	▲ 1.0	121.6	3.1	Jan. 2011
2月	107.0	2.6	110.3	10.7	107.7	▲ 0.5	119.6	2.5	Feb.
3月	105.6	▲ 1.3	103.2	9.4	116.0	7.7	109.6	14.8	Mar.
4月	106.2	0.6	103.5	9.8	125.9	8.5	125.4	21.7	Apr.
5月	109.8	3.4	109.6	11.5	126.8	0.7	132.6	18.6	May
6月	108.4	▲ 1.3	107.1	9.8	121.9	▲ 3.9	117.2	13.6	Jun.
7月	110.8	2.2	109.0	11.7	129.2	6.0	121.0	17.5	Jul.
8月	110.2	▲ 0.5	110.4	10.4	123.3	▲ 4.6	125.6	12.6	Aug.
9月	109.3	▲ 0.8	108.1	8.3	126.4	2.5	116.6	13.0	Sep.
10月	110.7	1.3	110.1	7.4	130.0	2.8	123.4	11.8	Oct.

Indices of Industrial Production, Producer's Shipments, Producer's Inventory of Finished Goods and Producer's Inventory Ratio of Finished Goods (Classification by Industry)

生産者在庫			Inventory			生産者在庫率			Inventory Ratio			Classification
季節調整指数			原指数			季節調整指数			原指数			
Seasonal Adjustment Index			Original Index			Seasonal Adjustment Index			Original Index			
9月 Sep.	10月 Oct.	前月比 %Change From Previous Month	9月 Sep.	10月 Oct.	前年同月比 %Change From Previous Year	9月 Sep.	10月 Oct.	前月比 %Change From Previous Month	9月 Sep.	10月 Oct.	前年同月比 %Change From Previous Year	
102.7	103.6	0.9	100.5	105.0	7.0	119.2	118.1	▲ 0.9	107.2	115.5	1.0	Mining and manufacturing
102.7	103.6	0.9	100.5	105.0	7.1	119.1	118.1	▲ 0.8	107.1	115.5	1.0	Manufacturing
106.3	105.2	▲ 1.0	103.4	104.5	5.2	120.1	114.4	▲ 4.7	108.6	108.0	▲ 0.2	Iron and steel
108.0	109.1	1.0	101.8	104.3	19.3	117.2	112.6	▲ 3.9	105.1	99.0	16.6	Crude steel (incl. Semi-finished steel)
114.3	109.2	▲ 4.5	112.5	111.9	▲ 1.7	130.3	118.0	▲ 9.4	118.2	112.6	▲ 8.2	Hot rolled steel
91.2	100.3	10.0	85.3	101.4	7.6	110.1	126.2	14.6	96.4	134.4	4.8	Steel pipes and tubes
110.4	105.0	▲ 4.9	110.4	106.2	4.2	119.7	111.2	▲ 7.1	108.4	104.3	0.5	Cold finished steel
98.3	91.9	▲ 6.5	100.3	93.3	▲ 7.0	116.1	108.3	▲ 6.7	106.9	98.5	▲ 10.0	Metallic coated steel
88.7	88.1	▲ 0.7	88.4	88.6	4.1	107.6	106.5	▲ 1.0	99.5	97.9	▲ 6.9	Steel castings and forgings
104.9	99.4	▲ 5.2	104.1	100.9	▲ 5.9	125.5	114.7	▲ 8.6	114.0	109.0	▲ 10.4	(Ordinary steel)
111.1	115.4	3.9	108.4	116.1	12.1	116.8	119.6	2.4	104.4	119.1	8.0	(Special steel)
105.8	108.4	2.5	105.9	106.3	12.0	126.7	130.6	3.1	120.6	120.0	14.5	Non-ferrous metals
128.7	134.6	4.6	132.3	129.6	20.7	137.2	144.9	5.6	136.7	129.7	14.9	Refining of non-ferrous metals
96.6	96.7	0.1	94.5	96.8	6.3	117.8	124.1	5.3	111.8	116.7	16.9	Copper and copper-base alloys and aluminum rolling products
98.9	100.6	1.7	98.8	99.4	11.2	126.0	127.7	1.3	118.7	116.5	11.5	Electric wires and cables
-	-	-	-	-	-	-	-	-	-	-	-	Non-ferrous metal castings
91.0	91.1	0.1	96.3	96.3	11.3	114.9	116.0	1.0	111.6	112.1	12.6	Fabricated metals
-	-	-	-	-	-	-	-	-	-	-	-	Fabricated structural metal products
80.7	85.8	6.3	82.8	85.9	28.0	102.3	112.1	9.6	100.3	103.0	24.2	Metal products of building
75.2	73.2	▲ 2.7	91.2	88.6	11.4	91.7	89.6	▲ 2.3	99.0	97.8	12.9	Equipment for heating and kitchen
104.5	103.8	▲ 0.7	104.0	104.2	7.1	127.2	126.7	▲ 0.4	120.2	120.4	9.3	Other metal products
93.7	94.7	1.1	87.0	93.0	14.7	110.7	110.0	▲ 0.6	88.1	111.5	0.0	General machinery
81.1	88.0	8.5	73.9	87.4	31.6	70.7	84.6	19.7	61.3	82.2	21.4	Boilers and power units
103.9	106.2	2.2	91.7	104.6	18.1	112.2	101.2	▲ 9.8	70.8	109.6	▲ 30.0	Engineering and construction machinery
-	-	-	-	-	-	-	-	-	-	-	-	Chemical machinery
-	-	-	-	-	-	-	-	-	-	-	-	Daily lives industry machinery
-	-	-	-	-	-	-	-	-	-	-	-	Semiconductor and flat-panel display manufacturing equipment
105.4	104.3	▲ 1.0	98.8	102.6	16.3	117.9	111.1	▲ 5.8	95.9	118.9	8.7	Fans, pumps and oil hydraulic equipment
-	-	-	-	-	-	-	-	-	-	-	-	Conveying machinery
-	-	-	-	-	-	-	-	-	-	-	-	Industrial robots
66.0	65.1	▲ 1.4	56.0	61.8	▲ 6.6	84.9	94.3	11.1	65.1	93.4	16.0	Agricultural machinery
124.2	121.0	▲ 2.6	115.7	120.0	13.7	149.6	144.1	▲ 3.7	110.1	152.0	▲ 7.6	Metal cutting machinery
111.1	111.0	▲ 0.1	86.7	103.6	▲ 25.1	128.1	139.6	9.0	130.0	141.6	20.5	Metal forming machinery
86.6	88.5	2.2	85.0	86.4	28.2	92.1	93.1	1.1	83.1	88.7	24.2	Textile machinery
75.1	77.5	3.2	72.0	77.7	17.7	100.2	123.7	23.5	98.8	129.2	29.8	Refrigerating machines and appliances
-	-	-	-	-	-	-	-	-	-	-	-	Molds and dies
118.3	122.6	3.6	115.7	122.2	12.3	145.2	156.6	7.9	134.0	150.7	6.4	Tools for machines
41.6	40.0	▲ 3.8	37.0	35.8	7.5	61.6	53.4	▲ 13.3	48.7	59.0	7.7	Other industrial machinery
101.8	102.8	1.0	101.3	102.7	17.4	106.0	111.0	4.7	95.6	100.1	13.4	Parts of industrial machinery
154.6	156.4	1.2	141.2	152.5	55.6	120.6	112.9	▲ 6.4	113.6	113.8	27.2	Electrical machinery
-	-	-	-	-	-	-	-	-	-	-	-	Electrical rotating machinery
126.3	125.4	▲ 0.7	129.8	129.0	▲ 8.4	107.5	115.0	7.0	114.1	115.8	▲ 0.9	Electrical stationary machinery
-	-	-	-	-	-	-	-	-	-	-	-	Switching devices
92.0	89.7	▲ 2.5	70.8	78.7	61.9	104.5	90.2	▲ 13.7	87.7	93.9	31.1	Household electrical machinery
83.1	80.4	▲ 3.2	88.7	88.5	7.1	128.2	121.3	▲ 5.4	131.1	119.1	20.1	Wiring devices and luminaries
-	-	-	-	-	-	-	-	-	-	-	-	Associated electronic equipment
107.0	89.9	▲ 16.0	102.0	89.9	5.8	-	-	-	-	-	-	Electrical measuring instruments
114.8	117.8	2.6	113.5	127.5	15.1	101.8	99.8	▲ 2.0	88.0	104.5	15.0	Batteries
2,753.8	3,059.3	11.1	2,701.5	2,944.9	104.3	771.3	654.4	▲ 15.2	665.0	710.2	307.5	Other electrical machinery
138.2	150.4	8.8	123.5	167.9	3.0	111.6	130.6	17.0	89.7	132.8	43.3	Information and communication electronics equipment
175.3	137.3	▲ 21.7	142.0	136.3	58.9	239.6	183.9	▲ 23.2	164.1	198.5	33.0	Communication equipment
112.7	143.2	27.1	102.7	162.0	▲ 3.1	81.0	110.4	36.3	67.4	110.9	33.6	Household electronic machinery
289.7	209.7	▲ 27.6	267.5	224.4	38.7	304.6	258.2	▲ 15.2	230.0	267.1	93.0	Electronic computers
137.7	115.2	▲ 16.3	107.1	116.2	30.7	114.6	120.6	5.2	58.7	123.3	▲ 4.9	Other information and communication electronics equipment
232.3	243.6	4.9	228.6	241.9	15.5	231.4	275.1	18.9	184.5	244.9	41.2	Electronic parts and devices
203.4	199.2	▲ 2.1	184.1	196.9	▲ 1.0	140.8	152.7	8.5	100.8	135.0	10.7	Electronic parts
245.7	255.0	3.8	234.3	247.5	15.4	302.6	410.7	35.7	249.2	372.3	83.0	Semiconductor devices
236.9	255.8	8.0	241.3	254.8	20.3	236.4	272.9	15.4	196.4	251.0	37.2	Integrated circuits
-	-	-	-	-	-	-	-	-	-	-	-	Semiconductor parts
73.2	73.4	0.3	67.9	79.4	1.4	86.6	82.9	▲ 4.3	67.4	82.5	▲ 15.2	Transport equipment
73.2	73.4	0.3	67.9	79.4	1.4	86.6	82.9	▲ 4.3	67.4	82.5	▲ 15.2	Transport equipment (excl. Ships and rolling stocks)
77.0	76.5	▲ 0.6	69.1	81.9	▲ 2.8	82.0	76.2	▲ 7.1	59.2	74.6	▲ 19.3	Passenger cars
155.9	193.1	23.9	151.2	191.0	74.1	179.1	207.5	15.9	148.2	216.0	61.4	Buses
52.1	52.5	0.8	54.5	60.6	12.8	66.9	60.1	▲ 10.2	59.3	67.4	▲ 12.7	Trucks
57.6	56.5	▲ 1.9	58.8	59.3	▲ 11.5	85.2	79.6	▲ 6.6	72.7	74.8	▲ 14.4	Motor vehicle parts
64.6	64.6	0.0	60.6	66.8	▲ 2.5	152.0	157.2	3.4	141.5	160.5	▲ 7.4	Motorcycles
78.7	73.4	▲ 6.7	83.0	84.5	▲ 31.6	107.8	103.8	▲ 3.7	94.2	94.0	▲ 50.5	Industrial vehicles
-	-	-	-	-	-	-	-	-	-	-	-	Ships and ship engines
73.7	74.0	0.4	68.1	80.2	2.8	81.6	77.0	▲ 5.6	61.8	77.0	▲ 14.5	(Passenger cars, buses and trucks)
126.8	130.1	2.6	127.5	126.8	22.5	101.2	105.1	3.9	90.4	109.8	5.6	Precision instruments
147.3	149.7	1.6	149.8	145.2	26.5	108.8	114.7	5.4	96.3	126.2	6.4	Measuring machine and instruments
88.6	93.7	5.8	88.5	89.7	13.4	50.0	56.5	13.0	44.1	45.4	4.8	Optical parts
112.4	119.8	6.6	108.2	118.8	17.6	157.4	152.1	▲ 3.4	142.7	152.6	3.8	Watches and clocks

Indices of Industrial Production, Producer's Shipments, Producer's Inventory of Finished Goods and Producer's Inventory Ratio of Finished Goods (Classification by Industry)

生産者在庫 Inventory			生産者在庫率 Inventory Ratio			生産者在庫率 Inventory Ratio			Inventory Ratio			Classification
季節調整指数 Seasonal Adjustment Index			原指数 Original Index			季節調整指数 Seasonal Adjustment Index			原指数 Original Index			
9月 Sep.	10月 Oct.	前月比 %Change From Previous Month	9月 Sep.	10月 Oct.	前年同月比 %Change From Previous Year	9月 Sep.	10月 Oct.	前月比 %Change From Previous Month	9月 Sep.	10月 Oct.	前年同月比 %Change From Previous Year	
93.4	94.6	1.3	93.9	96.1	8.6	127.6	129.4	1.4	124.2	124.1	8.9	
98.8	100.9	2.1	96.1	100.1	13.5	127.8	128.9	0.9	113.1	120.7	13.7	Glass and glass products
82.0	82.7	0.9	85.0	86.2	▲ 0.6	125.8	128.0	1.7	134.3	126.5	5.0	Cement and cement products
74.2	73.9	▲ 0.4	74.6	74.9	0.7	125.1	125.9	0.6	124.2	118.6	▲ 1.6	Ceramics wares
203.3	215.7	6.1	209.8	219.0	46.8	193.7	252.6	30.4	187.0	233.5	115.8	Fine ceramics
103.4	102.9	▲ 0.5	101.2	102.5	8.5	110.6	114.4	3.4	102.4	108.1	7.0	Other ceramics, stone and clay products
103.5	103.9	0.4	101.1	101.9	8.3	122.0	123.0	0.8	111.3	117.6	18.2	Chemicals
103.5	103.9	0.4	101.1	101.9	8.3	122.0	123.0	0.8	111.3	117.6	18.2	Chemicals (excl. Drugs)
88.9	81.2	▲ 8.7	84.6	81.2	▲ 6.0	110.4	79.3	▲ 28.2	98.8	87.7	▲ 14.8	Fertilizers
112.4	107.6	▲ 4.3	113.8	101.1	2.4	132.0	123.3	▲ 6.6	136.3	113.3	9.5	Industrial sodium chemicals
109.9	112.5	2.4	111.4	104.9	6.5	136.5	148.8	9.0	128.7	131.2	14.1	Industrial inorganic chemicals, pigment and catalyst
71.9	76.7	6.7	73.3	70.4	36.2	148.8	211.1	41.9	162.0	263.4	83.9	High compressed gas
98.3	91.5	▲ 6.9	92.9	85.2	▲ 2.6	111.3	97.1	▲ 12.8	109.9	92.4	2.7	Aromatic hydrocarbons (Petroleum, origin)
87.1	85.2	▲ 2.2	86.3	87.8	▲ 7.7	104.0	93.9	▲ 9.7	101.7	107.9	3.5	Cyclic chemicals and synthetic dyes
97.1	92.4	▲ 4.8	94.3	92.2	5.0	114.9	104.9	▲ 8.7	108.0	100.8	4.3	Industrial organic chemicals
105.5	107.6	2.0	101.9	103.3	10.4	140.7	150.9	7.2	125.8	136.4	28.2	Plastic (materials)
119.6	124.0	3.7	116.7	117.4	18.7	122.4	126.6	3.4	109.2	117.9	20.4	Synthetic rubbers
65.1	82.8	27.2	62.8	80.0	15.4	96.1	151.7	57.9	81.1	142.8	36.1	Sensitive materials for photography
110.8	111.3	0.5	109.2	119.0	11.4	101.6	108.5	6.8	93.0	104.3	19.1	Soap, synthetic detergent and surface-active agents
111.5	108.9	▲ 2.3	109.7	111.1	9.9	105.4	106.4	0.9	101.2	103.7	17.7	Cosmetics
84.1	84.1	0.0	82.8	83.8	1.7	101.3	106.5	5.1	91.4	94.6	0.9	Paints and printing ink
102.4	105.1	2.6	98.9	100.9	8.3	125.8	131.6	4.6	115.0	123.4	21.3	(Petroleum chemical products)
89.7	84.2	▲ 6.1	95.1	88.9	▲ 9.9	109.5	99.8	▲ 8.9	126.7	107.0	▲ 10.6	Petroleum and coal products
87.6	82.1	▲ 6.3	93.6	87.2	▲ 10.0	103.6	95.6	▲ 7.7	122.1	103.3	▲ 10.3	Petroleum products
128.5	124.7	▲ 3.0	121.3	120.5	▲ 8.2	233.7	178.2	▲ 23.7	212.0	176.0	▲ 13.3	Coal products
96.8	97.1	0.3	96.2	97.7	4.9	117.2	117.6	0.3	109.2	111.1	8.2	Plastic products
82.7	86.7	4.8	83.7	88.3	▲ 10.1	99.2	104.3	5.1	97.3	101.4	▲ 7.2	Pulp, paper and paper products
85.3	88.4	3.6	86.2	91.4	▲ 20.9	-	-	-	-	-	-	Pulp
78.2	82.4	5.4	79.9	84.2	▲ 11.7	96.3	101.2	5.1	96.0	100.2	▲ 8.2	Paper
104.5	108.6	3.9	102.3	108.2	▲ 0.3	111.7	118.9	6.4	104.5	108.3	▲ 3.2	Paperboard
87.5	85.6	▲ 2.2	89.3	91.1	▲ 1.3	95.8	95.5	▲ 0.3	94.6	92.7	▲ 1.1	Converted and processed paper
73.5	74.9	1.9	74.1	75.5	1.1	108.4	112.2	3.5	106.8	111.4	4.7	Textiles
70.3	72.0	2.4	68.9	70.3	▲ 0.8	90.7	98.5	8.6	86.6	97.3	▲ 1.2	Chemical fiber
37.9	38.6	1.8	36.5	37.1	▲ 7.5	75.3	71.2	▲ 5.4	69.7	69.8	▲ 9.4	Spun yarn
67.6	67.8	0.3	69.0	68.6	0.9	124.3	128.2	3.1	124.3	122.9	9.1	Woven fabrics
68.6	69.8	1.7	68.6	68.0	7.1	86.7	91.5	5.5	84.8	84.2	2.8	Dyeing and finishing processes
78.9	80.6	2.2	80.0	83.4	0.6	113.2	114.9	1.5	115.1	124.9	6.4	Clothes
94.3	94.1	▲ 0.2	96.5	94.9	5.6	109.4	108.2	▲ 1.1	109.1	99.7	4.7	Other textile products
77.7	77.1	▲ 0.8	75.3	74.2	▲ 29.5	100.3	91.8	▲ 8.5	88.9	90.5	▲ 63.9	Foods and tobacco
-	-	-	-	-	-	-	-	-	-	-	-	Meat products
-	-	-	-	-	-	-	-	-	-	-	-	Dairy products
110.1	107.0	▲ 2.8	113.8	111.2	3.1	120.7	109.6	▲ 9.2	107.8	101.6	▲ 13.5	Processed marine products
-	-	-	-	-	-	-	-	-	-	-	-	Processed vegetables and fruits products
103.2	100.7	▲ 2.4	98.6	102.5	▲ 1.7	110.2	106.8	▲ 3.1	103.8	107.2	▲ 0.6	Oils and fats, seasoning
98.1	97.6	▲ 0.5	99.0	100.6	5.7	103.5	104.4	0.9	97.3	100.3	10.3	Other foods
-	-	-	-	-	-	-	-	-	-	-	-	Beverages
-	-	-	-	-	-	-	-	-	-	-	-	Alcohol
87.0	87.7	0.8	86.8	87.8	1.7	118.9	119.5	0.5	111.8	113.9	▲ 1.7	Other manufacturing
109.7	108.4	▲ 1.2	111.2	108.7	5.1	121.6	117.3	▲ 3.5	111.7	106.8	0.6	Rubber products
80.4	80.4	0.0	81.5	80.3	▲ 3.9	133.7	128.5	▲ 3.9	133.1	125.0	▲ 20.5	Leather products
80.6	80.9	0.4	77.3	81.1	15.7	127.8	127.2	▲ 0.5	122.5	130.1	10.9	Furniture
89.7	90.0	0.3	85.0	89.8	20.5	140.2	137.3	▲ 2.1	134.7	143.5	12.5	Metal furniture
59.1	58.7	▲ 0.7	58.7	59.9	1.2	97.3	101.3	4.1	92.9	97.4	5.6	Wooden furniture
-	-	-	-	-	-	-	-	-	-	-	-	Printing
84.8	85.5	0.8	84.0	84.8	▲ 6.4	111.8	114.8	2.7	105.7	106.5	▲ 6.0	Wood and wood products
63.9	69.1	8.1	66.1	70.5	▲ 5.5	100.1	112.5	12.4	95.2	109.0	▲ 7.2	Other products
70.3	74.1	5.4	65.9	71.2	▲ 20.3	84.8	94.6	11.6	76.8	90.0	▲ 21.8	Musical instruments
73.9	78.2	5.8	75.6	79.7	5.4	72.7	80.8	11.1	75.5	78.0	9.2	Stationery
45.5	49.4	8.6	49.7	54.0	▲ 10.1	166.9	202.7	21.4	145.6	179.7	▲ 10.1	Toys
98.5	100.4	1.9	106.3	107.6	▲ 12.1	119.8	112.8	▲ 5.8	128.2	112.9	▲ 18.5	Mining
102.7	103.6	0.9	100.5	105.0	7.0	119.2	118.1	▲ 0.9	107.2	115.5	1.0	Industries (Mining, Manufacturing, Electricity and Gas)
-	-	-	-	-	-	-	-	-	-	-	-	Electricity and gas
-	-	-	-	-	-	-	-	-	-	-	-	Industries that corresponded to the Japan Standard of Industry Classification (Rev.12) are reported as follows
91.3	92.8	1.6	87.4	92.6	19.6	101.8	109.2	7.3	89.8	106.8	18.8	General-purpose machinery
105.7	107.4	1.6	97.3	105.6	11.4	132.4	123.5	▲ 6.7	95.8	128.7	▲ 12.4	Production machinery
89.9	89.3	▲ 0.7	87.3	85.3	20.0	77.2	77.0	▲ 0.3	65.6	81.8	6.6	Business oriented machinery
93.1	94.5	1.5	93.7	96.0	8.2	128.2	130.6	1.9	125.3	125.2	8.7	Ceramics, clay and stone products (2008 version)
74.3	75.5	1.6	74.8	76.1	1.7	107.3	110.4	2.9	105.6	110.2	5.1	Textiles (2008 version)
87.8	88.8	1.1	87.5	88.9	2.4	120.4	121.0	0.5	112.9	115.3	▲ 1.5	Other manufacturing (2008 version)

財分類別 生産・出荷・在庫・在庫率 指数

分類	生産 Production						生産者出荷 Shipments						
	季節調整指数 Seasonal Adjustment Index			原指数 Original Index			季節調整指数 Seasonal Adjustment Index			原指数 Original Index			
	9月 Sep.	10月 Oct.	前月比 %Change From Previous Month	9月 Sep.	10月 Oct.	前年同月比 %Change From Previous Year	9月 Sep.	10月 Oct.	前月比 %Change From Previous Month	9月 Sep.	10月 Oct.	前年同月比 %Change From Previous Year	
財	鉱工業	90.5	92.5	2.2	98.4	95.3	0.1	92.7	92.9	0.2	102.2	94.5	▲ 0.3
	最終需要財	88.0	90.9	3.3	96.7	92.1	1.9	92.1	92.8	0.8	102.8	92.0	0.1
	投資財	83.1	85.5	2.9	93.6	84.0	4.2	85.3	85.9	0.7	100.0	82.4	2.2
	資本財	85.1	88.5	4.0	98.3	84.2	5.8	87.6	87.5	▲ 0.1	105.5	82.6	3.6
	資本財(除. 輸送機械)	83.8	85.7	2.3	97.7	79.5	2.2	82.6	85.5	3.5	100.0	78.0	1.0
	製造設備用	76.9	79.9	3.9	89.7	73.6	▲ 4.0	74.5	79.5	6.7	89.6	71.9	▲ 4.5
	電力用	109.6	103.3	▲ 5.7	131.8	93.7	3.8	94.2	97.2	3.2	120.8	89.6	▲ 0.4
	通信・放送用	74.0	77.0	4.1	85.7	70.7	▲ 18.8	74.6	80.5	7.9	85.5	75.1	▲ 16.4
	農業用	68.8	65.8	▲ 4.4	79.1	63.8	▲ 8.7	69.9	68.8	▲ 1.6	90.7	60.2	▲ 8.1
	建設用	92.6	93.6	1.1	106.1	101.7	33.3	88.6	93.9	6.0	112.9	95.9	34.1
	輸送用	89.3	95.1	6.5	100.5	99.8	16.0	104.5	92.7	▲ 11.3	119.7	94.0	8.7
	事務用	67.2	67.4	0.3	74.6	63.5	▲ 1.2	75.8	71.4	▲ 5.8	85.0	66.5	▲ 4.7
	その他	93.4	100.5	7.6	112.6	88.6	7.3	93.6	102.3	9.3	118.2	86.9	9.6
分	建設財	78.1	79.3	1.5	82.2	83.5	0.8	79.1	79.9	1.0	85.4	81.9	▲ 1.4
	建築用	81.0	82.7	2.1	85.3	87.8	2.9	83.3	82.5	▲ 1.0	88.8	85.9	0.0
	土木用	64.9	62.5	▲ 3.7	68.0	63.3	▲ 11.0	63.8	64.3	0.8	69.0	62.1	▲ 10.4
	消費財	92.9	95.9	3.2	99.5	99.5	0.2	96.5	98.9	2.5	105.0	99.7	▲ 1.3
	耐久消費財	83.6	90.6	8.4	92.8	94.5	4.5	93.3	97.0	4.0	104.8	98.2	▲ 2.0
	家事用	77.2	82.1	6.3	77.5	86.1	▲ 1.0	86.2	94.9	10.1	86.5	89.0	1.0
	冷暖房用	113.5	108.5	▲ 4.4	75.1	82.0	7.5	95.6	101.7	6.4	78.3	71.6	▲ 4.8
	家具・装備品用	63.7	64.0	0.5	66.5	70.8	▲ 4.8	66.4	67.8	2.1	70.0	73.4	▲ 4.2
	教養・娯楽用	67.2	60.1	▲ 10.6	68.4	64.0	▲ 37.4	102.3	86.8	▲ 15.2	107.3	87.4	▲ 44.5
	乗用車・二輪車	88.0	99.6	13.2	103.6	106.0	18.8	91.8	101.6	10.7	107.8	103.9	18.6
	非耐久消費財	102.0	100.5	▲ 1.5	106.1	104.4	▲ 3.2	102.2	100.6	▲ 1.6	105.4	101.7	▲ 0.4
	家事用	112.9	109.3	▲ 3.2	114.2	115.7	▲ 5.6	110.6	105.6	▲ 4.5	111.3	110.1	▲ 6.9
	教養・娯楽用	53.6	58.6	9.3	61.7	61.8	27.4	74.9	81.2	8.4	78.8	80.4	17.4
被服・履き物	60.9	60.6	▲ 0.5	62.5	61.8	▲ 4.3	70.5	72.0	2.1	69.3	68.4	▲ 5.3	
飲食料品	108.5	107.4	▲ 1.0	113.3	106.6	▲ 2.4	113.0	110.4	▲ 2.3	119.2	110.2	1.1	
類	生産財	93.2	94.3	1.2	100.1	98.3	▲ 1.7	93.8	93.9	0.1	101.6	97.2	▲ 0.7
	鉱工業用生産財	93.3	94.6	1.4	100.7	98.6	▲ 1.7	94.6	94.5	▲ 0.1	103.1	98.0	▲ 0.9
	その他用生産財	92.4	92.8	0.4	94.5	95.2	▲ 1.4	88.0	89.9	2.2	88.9	90.1	0.6

Indices of Industrial Production, Producer's Shipments, Producer's Inventory of Finished Goods and Producer's Inventory Ratio of Finished Goods (Classification by Use of Goods)

生產者在庫			Inventory			生產者在庫率			Inventory Ratio			Classification
季節調整指數			原指數			季節調整指數			原指數			
Seasonal Adjustment Index			Original Index			Seasonal Adjustment Index			Original Index			
9月 Sep.	10月 Oct.	前月比 %Change From Previous Month	9月 Sep.	10月 Oct.	前年同月比 %Change From Previous Year	9月 Sep.	10月 Oct.	前月比 %Change From Previous Month	9月 Sep.	10月 Oct.	前年同月比 %Change From Previous Year	
102.7	103.6	0.9	100.5	105.0	7.0	119.2	118.1	▲ 0.9	107.2	115.5	1.0	Mining and manufacturing
94.8	96.5	1.8	91.7	99.2	6.8	108.7	104.5	▲ 3.9	95.6	105.9	▲ 11.2	Final demand goods
104.5	104.7	0.2	101.6	106.2	18.1	116.1	114.0	▲ 1.8	102.9	113.7	1.0	Investment goods
96.4	94.5	▲ 2.0	90.7	95.2	15.3	112.9	107.8	▲ 4.5	89.7	111.4	▲ 2.2	Capital goods
104.0	100.7	▲ 3.2	96.1	98.9	15.7	123.0	117.4	▲ 4.6	95.4	119.9	▲ 0.9	Capital goods (excl. Transport equipment)
120.4	119.7	▲ 0.6	111.2	117.1	9.4	142.9	141.1	▲ 1.3	108.5	147.9	▲ 5.4	For manufacturing equipment
88.7	88.4	▲ 0.3	89.7	89.2	0.3	95.6	96.5	0.9	94.8	92.3	2.2	For electricity
115.1	112.5	▲ 2.3	115.1	110.6	13.4	161.1	163.8	1.7	158.3	144.7	32.1	For communication and broadcasting
66.0	65.1	▲ 1.4	56.0	61.8	▲ 6.6	84.9	94.3	11.1	65.1	93.4	16.0	For agriculture
102.2	104.4	2.2	94.2	104.7	11.0	121.3	109.2	▲ 10.0	81.4	116.3	▲ 28.5	For construction
74.3	76.2	2.6	73.4	84.1	17.8	85.0	82.0	▲ 3.5	71.9	87.0	▲ 1.4	For transports
114.4	97.1	▲ 15.1	102.6	98.0	30.1	146.5	135.2	▲ 7.7	123.3	142.8	26.1	For offices
98.7	98.3	▲ 0.4	94.7	93.4	22.6	89.7	89.6	▲ 0.1	77.3	93.7	11.4	Other capital goods
112.4	115.4	2.7	112.7	117.4	20.4	119.8	121.2	1.2	116.0	115.9	4.1	Construction goods
121.3	125.3	3.3	120.8	126.2	25.7	118.1	118.9	0.7	111.0	112.4	4.2	For construction
81.1	81.1	0.0	83.5	85.5	▲ 1.6	126.9	128.0	0.9	134.0	128.7	4.1	For engineering
87.2	89.3	2.4	84.0	93.8	▲ 1.5	99.9	98.2	▲ 1.7	89.4	99.3	▲ 20.4	Consumer goods
86.8	91.5	5.4	80.8	98.7	5.2	93.2	95.9	2.9	75.4	95.2	2.7	Durable consumer goods
82.9	81.0	▲ 2.3	82.0	87.1	15.4	96.0	88.4	▲ 7.9	91.3	93.0	15.5	For house work
76.5	77.6	1.4	73.8	75.5	56.6	-	-	-	-	-	-	For heating and cooling equipment
70.1	69.0	▲ 1.6	70.7	71.5	2.9	107.9	109.1	1.1	103.9	104.6	8.7	For furniture and furnishing
117.0	146.8	25.5	106.8	164.6	5.4	92.9	124.4	33.9	77.6	127.2	82.8	For education and amusement
80.9	80.0	▲ 1.1	73.1	85.1	▲ 6.6	88.4	83.2	▲ 5.9	67.0	81.7	▲ 22.1	Passenger cars and motorcycles
88.0	86.6	▲ 1.6	87.7	88.0	▲ 9.2	106.5	99.7	▲ 6.4	102.8	103.1	▲ 33.6	Non-durable consumer goods
100.2	97.9	▲ 2.3	102.1	103.4	6.4	106.2	105.7	▲ 0.5	109.4	107.0	11.5	For house work
84.3	80.4	▲ 4.6	81.2	78.0	▲ 31.9	129.9	110.6	▲ 14.9	116.9	113.5	▲ 69.5	For education and amusement
77.5	78.9	1.8	78.5	81.5	0.9	114.6	113.2	▲ 1.2	113.5	121.7	6.5	Clothing and footwear
67.1	67.2	0.1	64.6	64.1	▲ 28.5	64.0	67.5	5.5	56.3	61.2	▲ 30.6	Food and beverage
109.3	110.7	1.3	108.1	110.1	7.4	126.4	130.0	2.8	116.6	123.4	11.8	Producer goods
111.8	113.5	1.5	110.1	112.5	8.5	128.5	133.6	4.0	117.5	125.9	13.4	For mining and manufacturing
86.2	83.9	▲ 2.7	89.2	87.0	▲ 4.9	105.8	98.3	▲ 7.1	108.4	100.2	▲ 4.6	For others

平成23年10月の稼働率指数・生産能力指数
Indices of Operating Ratio & Production Capacity for October, 2011

平成17年=100
Index, 2005=100

項目	季節調整済指数 Seasonal Adjustment Index		原指数 Original Index		
	89.3	Percent Change		Percent Change	
		前月比(%) (前月における前月比(%)) From Previous Month		前月比(%) From Previous Month	前年同月比(%) From Previous Year
		4.1 (▲ 3.6)		▲ 1.3	3.0
稼働率 Operating Ratio			91.7		
生産能力 Production Capacity			109.0	0.4	0.5

注：▲は低下を示す。

Note: ▲ indicates a negative figure.

(1) 10月の製造工業稼働率指数は、89.3で前月比4.1%（前月調査の前月比▲3.6%）の上昇であった。

業種別にみると、輸送機械工業同11.3%（同▲6.4%）、化学工業同4.4%（同▲6.9%）、電気機械工業同6.4%（同▲13.8%）等が上昇し、情報通信機械工業同▲15.6%（同6.9%）、一般機械工業同▲0.6%（同▲3.6%）、繊維工業同▲1.0%（同▲0.3%）等が低下した。

(2) 10月の製造工業生産能力指数は、109.0で前月比0.4%（前月調査の前月比0.0%）の上昇であった。

業種別にみると、電子部品・デバイス工業同1.7%（同0.0%）、一般機械工業同0.5%（同0.0%）が上昇し、石油・石炭製品工業同▲2.4%（同0.0%）、化学工業同▲0.2%（同0.0%）、パルプ・紙・紙加工品工業同▲0.3%（同▲0.1%）等が低下した。

() 内は9月の前月比

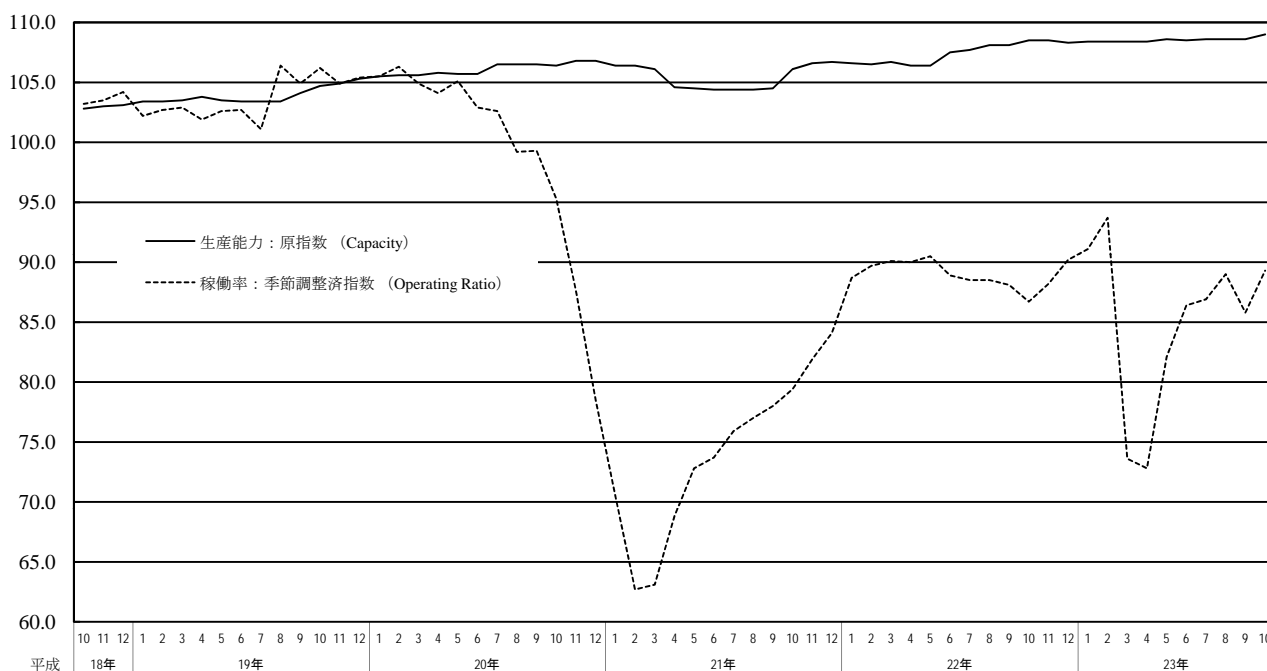
製造工業稼働率・生産能力指数の時系列表
Manufacturing Historical Data

平成17年 = 100
index.2005= 100

年 月	稼働率 Operating Ratio				生産能力(末) Production Capacity				Year and Month
	季節調整済指数 Seasonal Adjustment Index		原指数 Original Index		原指数 Original Index				
	前月(期)比 %Change From Previous Month(Quarter)		前年 (同月期)比 %Change From Previous Year		前月(期)比 %Change From Previous Month(Quarter)	前年 (同月期)比 %Change From Previous Year			
平成 20 年			99.4	▲ 4.1	106.8		1.4	C.Y.	2008
21			74.0	▲ 25.6	106.7	▲ 0.1		C.Y.	2009
22			88.9	20.1	108.3	1.5		C.Y.	2010
平成 20 年度			88.7	▲ 14.8	106.1	0.5		F.Y.	2008
21			80.0	▲ 9.8	106.7	0.6		F.Y.	2009
22			88.0	10.0	108.4	1.6		F.Y.	2010
平成22 年 Ⅲ期	88.4	▲ 1.6	91.2	15.3	108.1	0.6	3.4	Q3	2010
Ⅳ期	88.4	0.0	89.6	6.3	108.3	0.2	1.5	Q4	
平成23 年 Ⅰ期	86.1	▲ 2.6	83.8	▲ 3.9	108.4	0.1	1.6	Q1	2011
Ⅱ期	80.4	▲ 6.6	78.5	▲ 10.2	108.5	0.1	0.9	Q2	
Ⅲ期	87.2	8.5	90.0	▲ 1.3	108.6	0.1	0.5	Q3	
平成22 年 8月	88.5	0.0	84.6	16.4	108.1	0.4	3.5	Aug.	2010
9月	88.1	▲ 0.5	95.4	13.7	108.1	0.0	3.4	Sep.	
10月	86.7	▲ 1.6	89.0	6.0	108.5	0.4	2.3	Oct.	
11月	88.2	1.7	90.7	6.8	108.5	0.0	1.8	Nov.	
12月	90.2	2.3	89.2	6.1	108.3	▲ 0.2	1.5	Dec.	
平成23 年 1月	91.1	1.0	84.7	4.2	108.4	0.1	1.7	Jan.	2011
2月	93.7	2.9	88.8	4.3	108.4	0.0	1.8	Feb.	
3月	73.6	▲ 21.5	77.8	▲ 18.4	108.4	0.0	1.6	Mar.	
4月	72.8	▲ 1.1	68.2	▲ 20.0	108.4	0.0	1.9	Apr.	
5月	82.1	12.8	77.1	▲ 8.2	108.6	0.2	2.1	May	
6月	86.4	5.2	90.1	▲ 2.9	108.5	▲ 0.1	0.9	Jun.	
7月	86.9	0.6	90.9	▲ 3.0	108.6	0.1	0.8	Jul.	
8月	89.0	2.4	86.1	1.8	108.6	0.0	0.5	Aug.	
9月	85.8	▲ 3.6	92.9	▲ 2.6	108.6	0.0	0.5	Sep.	
10月	89.3	4.1	91.7	3.0	109.0	0.4	0.5	Oct.	

製造工業稼働率・生産能力指数の推移(グラフ)
Manufacturing Historical Data (Graph)

(平成17年基準)
(2005 average=100)



業種別稼働率指数 Indices of Operating Ratio (Classification by Industry)

分類	季節調整済指数 Seasonal Adjustment Index			原指数 Original Index		
	9月 Sep.	10月 Oct.	前月比 %Change From Previous Month	9月 Sep.	10月 Oct.	前年同月比 %Change From Previous Year
製造工業	85.8	89.3	4.1	92.9	91.7	3.0
鉄鋼業	88.1	89.1	1.1	92.7	94.7	▲ 2.9
非鉄金属工業	85.2	88.7	4.1	90.4	93.4	0.1
金属製品工業	82.9	84.6	2.1	87.5	86.4	▲ 5.7
一般機械工業	94.0	93.4	▲ 0.6	103.0	94.5	9.6
電気機械工業	87.2	92.8	6.4	83.4	83.6	▲ 3.4
情報通信機械工業	74.3	62.7	▲ 15.6	85.8	64.3	▲ 30.6
電子部品・デバイス工業	89.7	89.6	▲ 0.1	97.9	90.5	▲ 5.9
輸送機械工業	79.4	88.4	11.3	93.4	95.0	19.8
精密機械工業	94.7	91.7	▲ 3.2	101.2	95.1	▲ 6.0
窯業・土石製品工業	89.9	92.5	2.9	93.4	99.7	5.6
化学工業	81.3	84.9	4.4	83.5	87.2	▲ 4.4
石油・石炭製品工業	88.2	89.7	1.7	85.2	85.0	▲ 0.4
パルプ・紙・紙加工品工業	86.1	90.9	5.6	87.4	96.2	▲ 0.4
繊維工業	97.5	96.5	▲ 1.0	97.3	97.4	1.1
その他工業	90.0	89.9	▲ 0.1	97.5	100.5	3.7
製造工業(除.機械工業)	86.4	89.1	3.1	89.6	92.7	▲ 1.4
機械工業	84.9	89.4	5.3	95.1	91.0	6.3

業種別生産能力指数 Indices of Production Capacity (Classification by Industry)

分類	原指数 Original Index			
	9月 Sep.	10月 Oct.	前月比 %Change From Previous Month	前年同月比 %Change From Previous Year
製造工業	108.6	109.0	0.4	0.5
鉄鋼業	101.1	101.1	0.0	0.0
非鉄金属工業	98.7	98.7	0.0	0.1
金属製品工業	93.4	93.2	▲ 0.2	▲ 2.4
一般機械工業	100.0	100.5	0.5	2.3
電気機械工業	92.5	92.5	0.0	▲ 3.0
情報通信機械工業	89.1	89.1	0.0	▲ 1.2
電子部品・デバイス工業	205.7	209.1	1.7	4.2
輸送機械工業	101.9	101.9	0.0	0.2
精密機械工業	94.7	94.7	0.0	0.2
窯業・土石製品工業	88.0	88.0	0.0	▲ 1.3
化学工業	98.7	98.5	▲ 0.2	▲ 1.4
石油・石炭製品工業	94.3	92.0	▲ 2.4	▲ 5.6
パルプ・紙・紙加工品工業	95.4	95.1	▲ 0.3	▲ 0.6
繊維工業	75.9	75.9	0.0	▲ 2.6
その他工業	97.3	97.3	0.0	▲ 1.4
製造工業(除.機械工業)	95.2	95.1	▲ 0.1	▲ 1.2
機械工業	118.0	118.7	0.6	1.5

製造工業	Manufacturing
鉄鋼業	Iron and steel
非鉄金属工業	Non-ferrous metals
金属製品工業	Fabricated metals
一般機械工業	General machinery
電気機械工業	Electrical machinery
情報通信機械工業	Information and communication electronics equipment
電子部品・デバイス工業	Electronic parts and devices
輸送機械工業	Transport equipment
精密機械工業	Precision instruments
窯業・土石製品工業	Ceramics, clay and stone products
化学工業	Chemicals
石油・石炭製品工業	Petroleum and coal products
パルプ・紙・紙加工品工業	Pulp, paper and paper products
繊維工業	Textiles
その他工業	Other manufacturing
製造工業(除.機械工業)	Manufacturing (excl. Machinery industry)
機械工業	Machinery industry

鉱工業指数における X-12-ARIMA のスペックファイル等について

The Spec files, etc. adopted in the seasonal adjustment of the Indices of Industrial Production using the X-12-ARIMA method

(1)手法(Method)

鉱工業指数における季節調整済指数系列は、季節要因に加え、曜日・祝祭日要因、うるう年要因によっても調整されている(在庫・在庫率指数については、季節要因のみ)。

具体的には以下のとおり。

$$\text{季節調整済指数} = \text{原指数} \div (\text{季節} \cdot \text{曜日} \cdot \text{祝祭日} \cdot \text{うるう年指数})$$

Not only seasonal but also ‘trading-day and holiday’ and ‘leap-year’ effects are adjusted as follows.

Seasonal adjustment index = Original Index / (Seasonal, ‘Trading-day and holiday’ and ‘Leap-year’ indices)
(Indices of Producers’ Inventories and Inventory Ratio were adjusted by only seasonal effects.)

(2)スペックファイル(Spec File)

使用しているスペックファイルの見本は以下のとおり。

The spec files of X-12-ARIMA for seasonal adjustment are as follows.

```
series { start = 2004.1
         span = (2004.1,2010.12)
         decimals = 1 }
transform { function = log }
arima { model = (2 1 0)(0 1 1) }
regression { variables = (td 1 nolpyear 1pyear) → 在庫・在庫率指数の場合は regression の { }内を削除
             save = (td hol)
             user = (jap-hol)
             usertype = holiday
             start = 2004.1
             file = "xxxxxxxxxxxxxxxxxxxxxxx" }
forecast { maxlead = 12 }
estimate { save = ( mdl )
           maxiter = 500 }
x11 { print = (none + d10 +d11 +d16)
      save = (d10 d11 d16)
      seasonalma=x11default }
```

(3) 季節指数等の運用 (Employment of seasonal index, ‘trading-day and holiday’ and ‘leap-year’ indices)

平成23年1月以降の季節指数は、暫定季節調整方式を採用している。具体的には、平成22年の季節指数を適用している。

これに対し、曜日・祝祭日・うるう年指数は、暫定方式を採らず、上記(2)で推計されたパラメータとカレンダーから計算して利用している。

The method of temporary seasonal adjustment is adopted for the seasonal index after January 2011. Concretely to say, the monthly seasonal index in 2010 is adopted as those in 2011. As for ‘trading-day and holiday’ and ‘leap-year’, indices, this method is not adopted, and ‘trading-day and holiday’ and ‘leap-year’ indices are calculated from estimated parameters in (2) and calendar.

平成17年基準 稼働率・生産能力指数 ウェイト表

分 類	稼働率	能力
製造工業	10000.0	10000.0
鉄鋼業	812.9	881.3
非鉄金属工業	317.3	286.2
非鉄金属地金	65.8	59.6
非鉄金属加工品	251.5	226.6
金属製品工業	362.5	395.5
一般機械工業	1294.2	1270.4
電気機械工業	493.9	627.6
情報通信機械工業	395.7	551.9
(特掲:家庭用電気製品)	341.7	413.6
電子部品・デバイス工業	1139.2	1061.5
輸送機械工業	2585.4	2324.8
(特掲:乗用車・バス・トラック)	2354.1	1986.4
精密機械工業	26.0	39.9
窯業・土石製品工業	314.8	386.5
化学工業	1064.3	1061.8
化学肥料	9.9	10.8
ソーダ工業製品	22.1	22.3
無機薬品・顔料	44.9	42.2
高圧ガス	12.5	14.1
石油系芳香族	122.8	114.2
環式中間物	131.5	116.6
有機薬品	158.5	139.6
プラスチック	243.4	232.8
合成ゴム	91.2	86.0
写真感光材料	44.4	40.2
石けん・合成洗剤	70.2	99.7
塗料・印刷インキ	112.9	143.3
(特掲:石油化学製品)	609.3	548.9
石油・石炭製品工業	164.6	151.1
パルプ・紙・紙加工品工業	397.4	346.3
繊維工業	331.3	348.3
その他工業	300.5	266.9
製造工業(除: 機械工業)	4065.6	4123.9
機械工業	5934.4	5876.1