

生産・出荷・在庫指数確報

Indices of Industrial Production (Revised Report)

(付 稼働率指数及び生産能力指数)

(Indices of Operating Ratio & Production Capacity)

平成24年1月分

January, 2012

平成24年3月14日

March 14, 2012

経済産業省大臣官房調査統計グループ

Research and Statistics Department

Minister's Secretariat

Ministry of Economy, Trade and Industry

利用上の注意

1. 鉱工業指数は、統計法第二条第四項第三号の規定により指定された基幹統計です。
2. 本書は以下の指数等を公表するものです。
 - (1) 鉱工業生産・出荷・在庫指数確報
 - (2) 製造工業稼働率指数及び生産能力指数
3. 平成23年2月分確報公表(平成23年4月15日公表)において、平成22年1月分以降の数値について年間補正を行いました。
4. 新日本標準産業分類(第12回改定)に対応し、変更のあった以下の業種について参考分類として掲載しています。

業種分類	参考分類	変更内容
一般機械工業	はん用機械工業(新産業分類) 生産用機械工業(新産業分類) 業務用機械工業(新産業分類)	一般機械工業から分割 精密機械工業より一部繰り入れ
精密機械工業	—	業務用機械工業、その他工業へ分割
窯業・土石製品工業	窯業・土石製品工業(新産業分類)	繊維工業へ一部分割
繊維工業	繊維工業(新産業分類)	窯業・土石製品工業より一部繰り入れ
その他工業	その他工業(新産業分類)	精密機械工業より一部繰り入れ

5. 季節調整方法については、センサス局法のX-12-ARIMAにより季節調整を行っています。使用しているX-12-ARIMAのスペックファイル等については、「鉱工業指数におけるX-12-ARIMAのスペックファイル等について」(39頁)を参照してください。
6. 平成23年2月分から以下の品目については、調査廃止に伴い推計値により指数を作成しています。
「水産缶・瓶詰、加工海苔、魚肉ハム・ソーセージ、水産佃煮、鰹・削り節、野菜缶・瓶詰、果実缶・瓶詰、調理缶・レトルトパウチ、冷凍調理食品」
7. 本書に記載された数値を他に転載するときは、「経済産業省：鉱工業指数」による旨を必ず明記してください。
8. 本書の内容についてのお問い合わせ：経済産業省大臣官房調査統計グループ経済解析室 東京都千代田区霞が関一丁目3番1号(〒100-8902)
Tel:03-3501-1644(ダイヤルイン) FAX:03-3501-7775
9. 統計情報アクセス用URLは、<http://www.meti.go.jp/statistics/index.html>

REMARKS

1. Indices of Industrial Production are the fundamental statistics designated under Article 2, paragraph (4), item (iii) of the Statistics Act.
2. This monthly survey contains the following data.
 - (1) Indices of Industrial Production, Producer's Shipments, Producer's Inventories and Inventory Ratio (Revised Report)
 - (2) Indices of Operating Ratio and Production Capacity
3. Annual data revision was implemented for the data for January 2010 and thereafter in the revised report for February 2011, which was published on April 15, 2011.
4. Industries that corresponded to the Japan Standard Industrial Classification (Rev.12) are reported as follows.

Classification by Industry(2005 base year)	Japan Standard Industrial Classification (Rev. 12)	Points changed from Japan Standard Industrial Classification (Rev.11)
General machinery	General purpose machinery Production machinery Business oriented machinery	General machinery was divided into these three groups. Part of Precision instruments was transferred to Business oriented machinery.
Precision instruments	—	Precision instruments was divided into Business oriented machinery and Other manufacturing.
Ceramics, stone and clay products	Ceramics, stone and clay products	Part of Ceramics, stone and clay products was partly transferred to Textiles.
Textiles	Textiles	Part of Ceramics, stone and clay products was partly transferred to Textiles.
Other manufacturing	Other manufacturing	Part of Precision instruments was transferred to Other manufacturing.

5. As for the Indices of Industrial Production, the Census Bureau's X-12-ARIMA method is adopted as the seasonal effect adjustment. Please refer to 'The Spec files, etc. adopted in the seasonal adjustment of the Indices of Industrial Production using the X-12-ARIMA method' for details.
6. The following items are estimated from February 2011, due to the discontinued survey.
'Canned seafood and seaweed, Processed lavers, Fish ham and sausage, "Tsukudani" preserved seafood boiled in soy sauce, Shaving of dried bonito, Vegetables cans and jars, Fruits cans and jars, Canned food and retort pouch, and Precooked frozen foods.'
7. "METI: Indices of Industrial Production" should be indicated as the reference source.
8. Please contact the following for additional information.
Economic Analysis Office, Research and Statistics Department, Minister's Secretariat, Ministry of Economy, Trade and Industry
1-3-1, Kasumigaseki, Chiyoda-ku, Tokyo 100-8902, Japan Tel:81-3-3501-1644 Fax:81-3-3501-7775
9. The URL is <http://www.meti.go.jp/english/statistics/index.html>

目次 CONTENTS

平成24年1月の鉱工業生産動向(確報) Changes in Industrial Production for January, 2012 (Revised Report)	1
指数表 Tables of Indices	
時系列表 Historical Data	6
業種別 生産・出荷・在庫・在庫率指数 Indices of Industrial Production, Producer's Shipments, Producer's Inventories and Inventory Ratio (Classification by Industry)	30
財分類別 生産・出荷・在庫・在庫率指数 Indices of Industrial Production, Producer's Shipments, Producer's Inventories and Inventory Ratio (Classification by Use of Goods)	34
平成24年1月の稼働率指数・生産能力指数 Indices of Operating Ratio and Production Capacity for January, 2012	36
鉱工業指数におけるX-12-ARIMAのスペックファイル等について	39
The spec files, etc. adopted in the seasonal adjustment of the Indices of Industrial Production using the X-12-ARIMA method	
ウェイト表 Tables of weights	40

今後の公表予定 Date of release from now on

公表時間 Time of Release	平成24年2月分 February, 2012	平成24年3月分 March, 2012	平成24年4月分 April, 2012	平成24年5月分 May, 2012
速報(8:50 a.m.) Preliminary Report	平成24年3月30日 March 30, 2012	平成24年4月27日 April 27, 2012	平成24年5月31日 May 31, 2012	平成24年6月29日 June 29, 2012
確報(1:30 p.m.) Revised Report	平成24年4月17日 April 17, 2012	平成24年5月17日 May 17, 2012	平成24年6月14日 June 14, 2012	平成24年7月13日 July 13, 2012

平成24年1月の鉱工業生産動向(確報)
Indices of Industrial Production for January, 2012 (Revised Report)

平成 17年=100.0
Index,2005=100.0

項目	季節調整済指数 Seasonal Adjustment Index		原指数 Original Index		
		Percent Change		Percent Change	
		前月比(%) From Previous Month	(速報時における前月比(%))	前月比(%) From Previous Month	前年同月比(%) From Previous Year
生産 Production	95.2	1.9 (2.0)	85.7	▲ 8.7	▲ 1.3
出荷 Shipments	94.7	▲ 0.9 (▲ 0.7)	84.9	▲ 13.2	▲ 1.5
在庫 Inventory	103.0	3.0 (3.1)	106.5	6.6	2.5
在庫率 Inventory Ratio	113.5	1.4 (1.2)	129.3	18.2	5.2

注: ▲は低下を示す

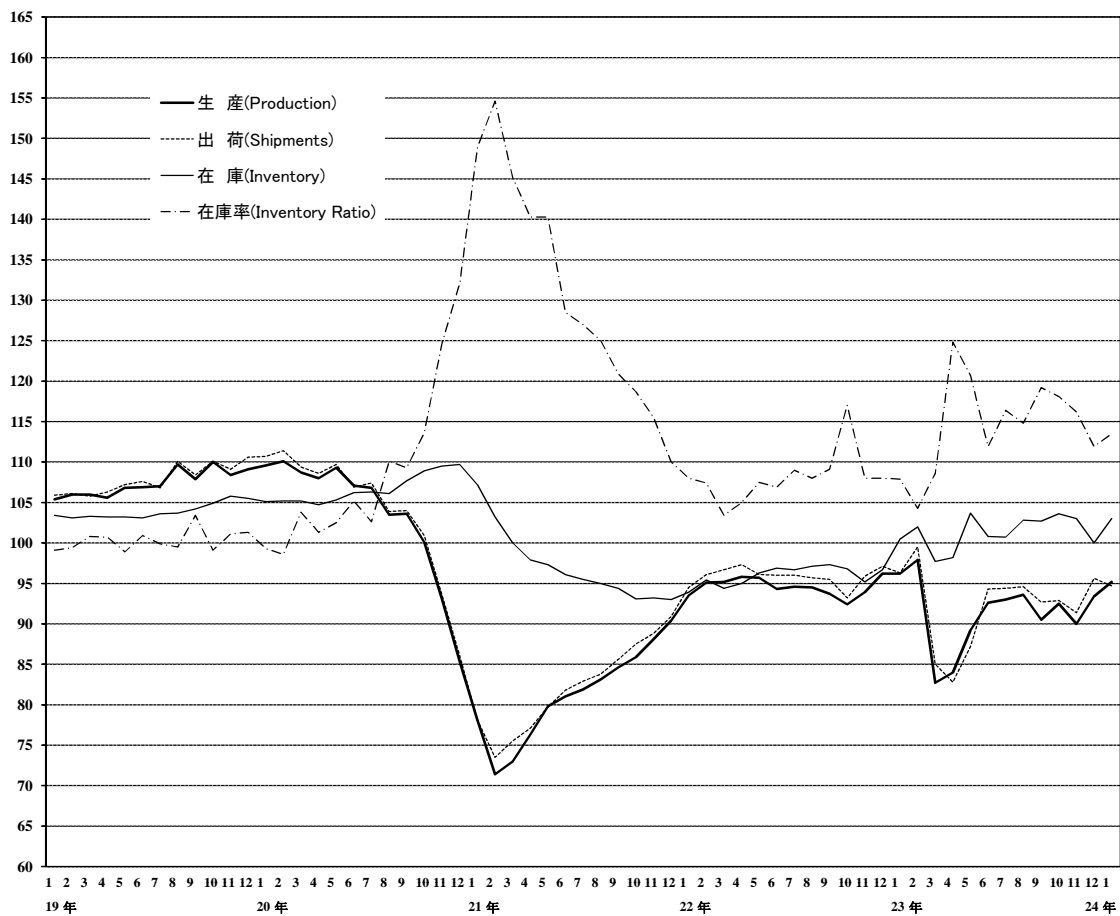
Note: ▲ indicates a negative figure.

概況

- 生産は、前月比 1.9%の上昇であった。
業種別にみると、輸送機械工業、情報通信機械工業、鉄鋼業等が上昇し、電子部品・デバイス工業、精密機械工業、一般機械工業が低下した。
出荷は、前月比▲0.9%の低下であった。
業種別にみると、電子部品・デバイス工業、電気機械工業、一般機械工業等が低下し、輸送機械工業、化学工業、その他工業等が上昇した。
在庫は、前月比 3.0%の上昇であった。
業種別にみると、電気機械工業、輸送機械工業、情報通信機械工業等が上昇し、食料品・たばこ工業、化学工業、プラスチック製品工業等が低下した。
- 確報を速報と比べると、生産、出荷、在庫は下方修正、在庫率は上方修正であった。
- 製造工業稼働率指数は、92.4 で前月比 3.4%の上昇であった。
製造工業生産能力指数は、108.3 で前月比▲0.5%の低下であった。

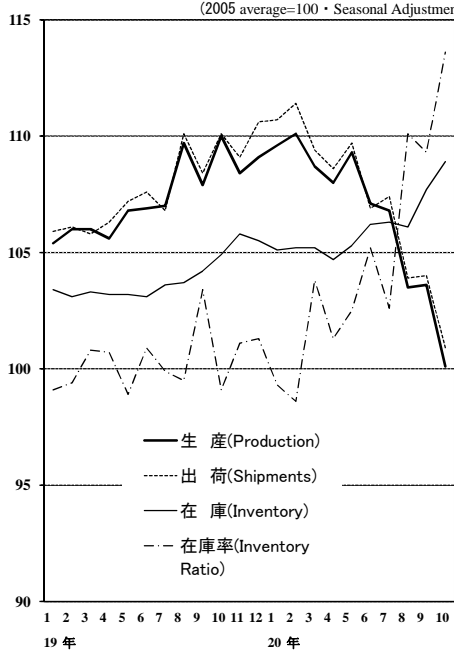
鉍工業生産・出荷・在庫・在庫率指数の推移

(平成17年基準・季節調整済指数)
(2005 average=100・Seasonal Adjustment Index)



上記グラフのうち、
平成19年1月分～20年10月分までの拡大図

(平成17年基準・季節調整済指数)
(2005 average=100・Seasonal Adjustment Index)



《 生 産 》

上昇した業種

業 種	寄 与 し た 主 な 品 目
輸送機械工業 前 月 比 3.2 %増 前年同月比 10.9 %増	普通乗用車、小型乗用車、シャシー・車体部品等
情報通信機械工業 前 月 比 11.3 %増 前年同月比 ▲ 10.1 %減	カーナビゲーション、デジタルカメラ、携帯電話等
鉄鋼業 前 月 比 5.9 %増 前年同月比 ▲ 7.3 %減	普通鋼冷延広幅帯鋼、普通鋼鋼帯、特殊鋼熱間圧延鋼材等
化学工業 前 月 比 2.5 %増 前年同月比 1.0 %増	医薬品、ポリプロピレン、合成ゴム等
金属製品工業 前 月 比 5.2 %増 前年同月比 1.7 %増	木造住宅用アルミニウムサッシ、石油ストーブ、橋りょう等
その他工業 前 月 比 3.1 %増 前年同月比 ▲ 1.7 %減	自動車用タイヤ、電子・電動玩具、工業用ゴム製品等
電気機械工業 前 月 比 1.4 %増 前年同月比 ▲ 4.3 %減	太陽電池モジュール、低圧開閉スイッチ、自動車用電気照明器具等
窯業・土石製品工業 前 月 比 2.1 %増 前年同月比 ▲ 6.1 %減	板ガラス、セメント、安全ガラス等
プラスチック製品工業 前 月 比 1.2 %増 前年同月比 ▲ 2.8 %減	プラスチック製機械器具部品、プラスチック製フィルム・シート等
食料品・たばこ工業 前 月 比 0.4 %増 前年同月比 ▲ 0.1 %減	リキュール、コーヒー・茶系飲料、水産練製品等
非鉄金属工業 前 月 比 1.4 %増 前年同月比 ▲ 1.6 %減	伸銅製品、アルミニウム押出製品、アルミニウム合金地金等
石油・石炭製品工業 前 月 比 2.6 %増 前年同月比 ▲ 6.9 %減	ガソリン等
繊維工業 前 月 比 0.7 %増 前年同月比 ▲ 1.2 %減	合成繊維(長繊維)等
パルプ・紙・紙加工品工業 前 月 比 0.1 %増 前年同月比 ▲ 2.8 %減	印刷用紙(塗工)等

低下した業種

電子部品・デバイス工業 前 月 比 ▲ 1.2 %減 前年同月比 ▲ 17.2 %減	アクティブ型液晶素子(大型)、アクティブ型液晶素子(中・小型)、発光ダイオード等
精密機械工業 前 月 比 ▲ 6.4 %減 前年同月比 7.3 %増	カメラ用交換レンズ、精密測定機、工業用長さ計等
一般機械工業 前 月 比 ▲ 0.5 %減 前年同月比 1.2 %増	蒸気タービン部品、機械プレス、反应用機器等

《 出 荷 》

低下した業種

業 種	寄 与 し た 主 な 品 目
電子部品・デバイス工業 前 月 比 ▲ 7.3 %減 前年同月比 ▲ 13.0 %減	アクティブ型液晶素子(大型)、モス型半導体集積回路(ロジック)、モス型半導体集積回路(マイコン)等
電気機械工業 前 月 比 ▲ 9.0 %減 前年同月比 ▲ 9.6 %減	太陽電池モジュール、リチウムイオン蓄電池、セパレート形エアコン等
一般機械工業 前 月 比 ▲ 2.9 %減 前年同月比 1.7 %増	一般用蒸気タービン、蒸気タービン部品、機械プレス等
情報通信機械工業 前 月 比 ▲ 4.3 %減 前年同月比 ▲ 19.8 %減	液晶テレビ、ノート型パソコン、外部記憶装置等
精密機械工業 前 月 比 ▲ 3.7 %減 前年同月比 10.9 %増	精密測定機、電池式時計等
パルプ・紙・紙加工品工業 前 月 比 ▲ 1.6 %減 前年同月比 ▲ 5.6 %減	印刷用紙(塗工)等
非鉄金属工業 前 月 比 ▲ 0.7 %減 前年同月比 ▲ 1.7 %減	電気金、電気銅等
金属製品工業 前 月 比 ▲ 0.2 %減 前年同月比 ▲ 2.1 %減	ガスこんろ、ガス風呂がま、飲料用アルミニウム缶等

上昇した業種

輸送機械工業 前 月 比 2.3 %増 前年同月比 13.6 %増	小型乗用車、鋼船、鉄道車両等
化学工業 前 月 比 3.4 %増 前年同月比 ▲ 2.4 %減	医薬品、ポリプロピレン、フェノール等
その他工業 前 月 比 3.7 %増 前年同月比 0.8 %増	ボールペン、自動車用タイヤ、工業用ゴム製品等
食料品・たばこ工業 前 月 比 1.3 %増 前年同月比 ▲ 2.5 %減	リキュール、コーヒー・茶系飲料、ビール等
プラスチック製品工業 前 月 比 1.5 %増 前年同月比 ▲ 1.8 %減	プラスチック製機械器具部品、プラスチック製フィルム・シート等
鉄鋼業 前 月 比 0.8 %増 前年同月比 ▲ 8.4 %減	特殊鋼熱間圧延鋼材、鋼半製品、大中小形鋼等
繊維工業 前 月 比 3.1 %増 前年同月比 1.1 %増	不織布等
窯業・土石製品工業 前 月 比 0.8 %増 前年同月比 ▲ 3.0 %減	セメント等
石油・石炭製品工業 前 月 比 0.2 %増 前年同月比 ▲ 6.2 %減	ナフサ、軽油等

《 在 庫 》

上昇した業種

業 種	寄 与 し た 主 な 品 目
電気機械工業 前 月 比 11.3 %増 前年同月比 47.8 %増	太陽電池モジュール、電気冷蔵庫、電気掃除機等
輸送機械工業 前 月 比 13.5 %増 前年同月比 ▲ 18.9 %減	普通乗用車、普通トラック、大型バス等
情報通信機械工業 前 月 比 12.0 %増 前年同月比 ▲ 22.6 %減	カーナビゲーション、液晶テレビ、デジタルカメラ等
電子部品・デバイス工業 前 月 比 3.8 %増 前年同月比 ▲ 3.9 %減	モス型半導体集積回路(メモリ)、モス型半導体集積回路(マイコン)、モス型半導体集積回路(CCD)等
一般機械工業 前 月 比 3.0 %増 前年同月比 15.0 %増	機械プレス、ショベル系掘削機械、建設用クレーン等
鉄鋼業 前 月 比 1.6 %増 前年同月比 5.4 %増	亜鉛めっき鋼板、普通鋼熱間鋼管、H形鋼等
パルプ・紙・紙加工品工業 前 月 比 3.3 %増 前年同月比 1.7 %増	印刷用紙(塗工)、印刷用紙(非塗工類)、情報用紙等
精密機械工業 前 月 比 4.4 %増 前年同月比 27.1 %増	分析機器等
非鉄金属工業 前 月 比 2.1 %増 前年同月比 4.3 %増	電気銅、伸銅製品等
窯業・土石製品工業 前 月 比 0.6 %増 前年同月比 4.8 %増	板ガラス、道路用コンクリート製品、護岸用コンクリートブロック等
その他工業 前 月 比 0.8 %増 前年同月比 0.9 %増	自動車用タイヤ等
繊維工業 前 月 比 0.3 %増 前年同月比 2.1 %増	織物製外衣等

低下した業種

食料品・たばこ工業 前 月 比 ▲ 6.6 %減 前年同月比 ▲ 8.5 %減	コーヒー・茶系飲料、ビール、精製糖等
化学工業 前 月 比 ▲ 1.2 %減 前年同月比 6.7 %増	シャンプー類、合成洗剤、フェノール等
プラスチック製品工業 前 月 比 ▲ 1.3 %減 前年同月比 5.2 %増	プラスチック製容器(中空成形)、プラスチック製フィルム・シート、プラスチック製容器(中空成形以外)等
石油・石炭製品工業 前 月 比 ▲ 1.1 %減 前年同月比 ▲ 8.0 %減	灯油、ナフサ、コークス等
金属製品工業 前 月 比 ▲ 0.3 %減 前年同月比 8.3 %増	食缶、超硬チップ、一般缶等

< 1. 鉱工業 ; Mining and manufacturing >

平成17年 = 100
index_2005= 100

	生産 Production				生産者出荷 Shipments				
	季節調整済指数 Seasonal Adjustment Index		原指数 Original Index		季節調整済指数 Seasonal Adjustment Index		原指数 Original Index		
	前月(期)比 %Change From Previous Month(Quarter)		前年 (同月期)比 %Change From Previous Year		前月(期)比 %Change From Previous Month(Quarter)		前年 (同月期)比 %Change From Previous Year		
平成 21 年			81.1	▲ 21.9			82.1	▲ 21.3	C.Y. 2009
22 年			94.4	16.4			95.8	16.7	2010
23 年			91.1	▲ 3.5			92.1	▲ 3.9	2011
平成 20 年度			94.4	▲ 12.7			95.0	▲ 12.6	F.Y. 2008
21 年度			86.1	▲ 8.8			87.1	▲ 8.3	2009
22 年度			93.8	8.9			95.2	9.3	2010
平成22 年 IV期	94.2	▲ 0.1	97.1	5.9	95.4	▲ 0.3	98.3	6.4	Q4 2010
平成23 年 I 期	92.3	▲ 2.0	89.1	▲ 2.5	93.6	▲ 1.9	91.5	▲ 2.6	Q1 2011
II 期	88.6	▲ 4.0	86.1	▲ 6.8	88.1	▲ 5.9	84.7	▲ 8.4	Q2
III 期	92.4	4.3	94.8	▲ 2.1	93.9	6.6	96.4	▲ 2.0	Q3
IV 期	92.0	▲ 0.4	94.4	▲ 2.8	93.3	▲ 0.6	95.6	▲ 2.7	Q4
平成22 年 11月	93.9	1.6	98.1	7.0	95.9	2.9	99.2	8.7	Nov. 2010
12月	96.2	2.4	98.1	5.9	97.1	1.3	100.8	5.9	Dec.
平成23 年 1月	96.2	0.0	86.8	4.6	96.3	▲ 0.8	86.2	3.2	Jan. 2011
2月	97.9	1.8	91.8	2.9	99.5	3.3	93.3	3.6	Feb.
3月	82.7	▲ 15.5	88.7	▲ 13.1	85.0	▲ 14.6	95.0	▲ 12.1	Mar.
4月	84.0	1.6	78.9	▲ 13.6	82.8	▲ 2.6	76.8	▲ 16.1	Apr.
5月	89.2	6.2	82.8	▲ 5.5	87.2	5.3	79.6	▲ 8.0	May
6月	92.6	3.8	96.5	▲ 1.7	94.3	8.1	97.8	▲ 1.8	Jun.
7月	93.0	0.4	95.4	▲ 3.0	94.4	0.1	96.2	▲ 3.0	Jul.
8月	93.6	0.6	90.5	0.4	94.6	0.2	90.9	0.2	Aug.
9月	90.5	▲ 3.3	98.4	▲ 3.3	92.7	▲ 2.0	102.2	▲ 2.9	Sep.
10月	92.5	2.2	95.3	0.1	92.9	0.2	94.5	▲ 0.3	Oct.
11月	90.0	▲ 2.7	94.0	▲ 4.2	91.4	▲ 1.6	94.6	▲ 4.6	Nov.
12月	93.4	3.8	93.9	▲ 4.3	95.6	4.6	97.8	▲ 3.0	Dec.
平成24 年 1月	95.2	1.9	85.7	▲ 1.3	94.7	▲ 0.9	84.9	▲ 1.5	Jan. 2012

	生産者在庫 Inventory				生産者在庫率 Inventory Ratio				
	季節調整済指数 Seasonal Adjustment Index		原指数 Original Index		季節調整済指数 Seasonal Adjustment Index		原指数 Original Index		
	前月(期)比 %Change From Previous Month(Quarter)		前年 (同月期)比 %Change From Previous Year		前月(期)比 %Change From Previous Month(Quarter)		前年 (同月期)比 %Change From Previous Year		
平成 21 年			93.1	▲ 14.6			131.6	21.2	C.Y. 2009
22 年			96.6	3.8			108.1	▲ 17.9	2010
23 年			99.9	3.4			114.4	5.8	2011
平成 20 年度			95.3	▲ 5.2			121.9	21.2	F.Y. 2008
21 年度			89.5	▲ 6.1			120.4	▲ 1.2	2009
22 年度			92.6	3.5			108.2	▲ 10.1	2010
平成22 年 IV期	96.7	▲ 0.6	96.6	3.8	111.0	2.1	109.3	▲ 2.8	Q4 2010
平成23 年 I 期	97.7	1.0	92.6	3.5	106.9	▲ 3.7	110.5	0.4	Q1 2011
II 期	100.8	3.2	100.2	4.0	119.1	11.4	120.7	12.0	Q2
III 期	102.7	1.9	100.5	5.5	116.8	▲ 1.9	112.8	7.3	Q3
IV 期	100.0	▲ 2.6	99.9	3.4	115.4	▲ 1.2	113.7	4.0	Q4
平成22 年 11月	95.2	▲ 1.7	98.9	2.0	108.0	▲ 7.7	107.9	▲ 6.3	Nov. 2010
12月	96.7	1.6	96.6	3.8	108.0	0.0	105.5	▲ 1.6	Dec.
平成23 年 1月	100.5	3.9	103.9	7.0	107.9	▲ 0.1	122.9	▲ 0.1	Jan. 2011
2月	102.0	1.5	105.5	6.9	104.3	▲ 3.3	113.1	▲ 2.8	Feb.
3月	97.7	▲ 4.2	92.6	3.5	108.6	4.1	95.6	5.1	Mar.
4月	98.2	0.5	94.2	3.3	124.8	14.9	123.9	18.9	Apr.
5月	103.7	5.6	102.6	7.7	120.7	▲ 3.3	128.7	12.2	May
6月	100.8	▲ 2.8	100.2	4.0	111.9	▲ 7.3	109.5	4.7	Jun.
7月	100.7	▲ 0.1	100.9	4.1	116.4	4.0	112.3	6.7	Jul.
8月	102.8	2.1	103.6	5.8	114.8	▲ 1.4	118.9	6.3	Aug.
9月	102.7	▲ 0.1	100.5	5.5	119.2	3.8	107.2	9.3	Sep.
10月	103.6	0.9	105.0	7.0	118.1	▲ 0.9	115.5	1.0	Oct.
11月	103.0	▲ 0.6	107.0	8.2	116.2	▲ 1.6	116.1	7.6	Nov.
12月	100.0	▲ 2.9	99.9	3.4	111.9	▲ 3.7	109.4	3.7	Dec.
平成24 年 1月	103.0	3.0	106.5	2.5	113.5	1.4	129.3	5.2	Jan. 2012

(注) 生産者製品在庫の年、年度及び四半期の数値は期末値である。
各比率は、伸び率(%)である。以下、29頁まで同様。

〈 2. 鉄鋼業 ; Iron and steel 〉

平成17年 = 100
index_2005= 100

	生産 Production				生産者出荷 Shipments				
	季節調整済指数 Seasonal Adjustment Index		原指数 Original Index		季節調整済指数 Seasonal Adjustment Index		原指数 Original Index		
	前月(期)比 %Change From Previous Month(Quarter)		前年 (同月期)比 %Change From Previous Year		前月(期)比 %Change From Previous Month(Quarter)		前年 (同月期)比 %Change From Previous Year		
平成 21 年			72.5	▲ 30.1			72.2	▲ 31.2	C.Y. 2009
22 年			93.8	29.4			93.0	28.8	2010
23 年			91.1	▲ 2.9			91.6	▲ 1.5	2011
平成 20 年度			91.1	▲ 14.6			92.4	▲ 13.9	F.Y. 2008
21 年度			80.9	▲ 11.2			79.5	▲ 14.0	2009
22 年度			94.2	16.4			94.0	18.2	2010
平成22 年 IV期	92.3	1.7	94.4	6.3	90.5	0.0	93.1	7.4	Q4 2010
平成23 年 I 期	98.2	6.4	93.7	1.8	98.5	8.8	95.6	4.1	Q1 2011
II 期	88.9	▲ 9.5	87.5	▲ 7.8	89.7	▲ 8.9	86.1	▲ 7.8	Q2
III 期	88.8	▲ 0.1	91.9	▲ 2.1	88.1	▲ 1.8	91.5	▲ 2.6	Q3
IV 期	89.1	0.3	91.2	▲ 3.4	90.9	3.2	93.1	0.0	Q4
平成22 年 11月	91.2	1.1	93.3	4.8	91.8	4.0	95.8	11.3	Nov. 2010
12月	95.5	4.7	94.3	5.5	91.5	▲ 0.3	92.3	3.9	Dec.
平成23 年 1月	100.5	5.2	96.4	8.7	101.2	10.6	95.2	10.2	Jan. 2011
2月	102.3	1.8	92.2	5.5	101.4	0.2	92.3	9.9	Feb.
3月	91.9	▲ 10.2	92.6	▲ 7.3	92.8	▲ 8.5	99.4	▲ 5.2	Mar.
4月	89.9	▲ 2.2	84.8	▲ 8.1	91.4	▲ 1.5	81.8	▲ 6.9	Apr.
5月	88.0	▲ 2.1	86.9	▲ 9.1	86.2	▲ 5.7	82.5	▲ 12.8	May
6月	88.9	1.0	90.7	▲ 6.2	91.4	6.0	93.9	▲ 3.8	Jun.
7月	88.3	▲ 0.7	91.7	▲ 3.5	88.9	▲ 2.7	90.6	▲ 4.1	Jul.
8月	90.4	2.4	91.2	0.3	88.5	▲ 0.4	88.9	▲ 1.9	Aug.
9月	87.8	▲ 2.9	92.9	▲ 3.1	87.0	▲ 1.7	94.9	▲ 1.8	Sep.
10月	90.1	2.6	95.6	▲ 0.1	93.4	7.4	96.5	5.8	Oct.
11月	89.0	▲ 1.2	91.1	▲ 2.4	87.8	▲ 6.0	91.7	▲ 4.3	Nov.
12月	88.3	▲ 0.8	87.0	▲ 7.7	91.4	4.1	91.1	▲ 1.3	Dec.
平成24 年 1月	93.5	5.9	89.4	▲ 7.3	92.1	0.8	87.2	▲ 8.4	Jan. 2012

	生産者在庫 Inventory				生産者在庫率 Inventory Ratio				
	季節調整済指数 Seasonal Adjustment Index		原指数 Original Index		季節調整済指数 Seasonal Adjustment Index		原指数 Original Index		
	前月(期)比 %Change From Previous Month(Quarter)		前年 (同月期)比 %Change From Previous Year		前月(期)比 %Change From Previous Month(Quarter)		前年 (同月期)比 %Change From Previous Year		
平成 21 年			94.0	▲ 7.8			130.3	34.6	C.Y. 2009
22 年			100.4	6.8			102.6	▲ 21.3	2010
23 年			104.1	3.7			112.1	9.3	2011
平成 20 年度			91.3	▲ 1.8			112.8	18.6	F.Y. 2008
21 年度			88.8	▲ 2.7			117.3	4.0	2009
22 年度			94.8	6.8			102.9	▲ 12.3	2010
平成22 年 IV期	97.8	2.4	100.4	6.8	108.5	2.9	106.2	1.0	Q4 2010
平成23 年 I 期	100.6	2.9	94.8	6.8	101.1	▲ 6.8	104.1	1.0	Q1 2011
II 期	103.3	2.7	102.6	8.8	115.8	14.5	119.8	18.4	Q2
III 期	106.3	2.9	103.4	11.3	118.9	2.7	112.8	12.8	Q3
IV 期	101.4	▲ 4.6	104.1	3.7	114.0	▲ 4.1	111.7	5.2	Q4
平成22 年 11月	95.8	▲ 4.1	96.9	4.2	104.6	▲ 8.8	102.2	▲ 3.9	Nov. 2010
12月	97.8	2.1	100.4	6.8	106.1	1.4	108.2	2.7	Dec.
平成23 年 1月	97.7	▲ 0.1	101.6	7.4	95.6	▲ 9.9	104.9	▲ 3.0	Jan. 2011
2月	99.6	1.9	102.0	4.1	99.7	4.3	110.2	▲ 4.5	Feb.
3月	100.6	1.0	94.8	6.8	108.0	8.3	97.1	13.2	Mar.
4月	102.1	1.5	100.1	5.9	112.7	4.4	121.7	14.1	Apr.
5月	104.7	2.5	106.3	10.4	120.6	7.0	127.2	26.9	May
6月	103.3	▲ 1.3	102.6	8.8	114.2	▲ 5.3	110.6	14.3	Jun.
7月	105.0	1.6	103.8	9.8	119.2	4.4	113.5	13.4	Jul.
8月	104.2	▲ 0.8	105.4	12.2	117.4	▲ 1.5	116.3	12.4	Aug.
9月	106.3	2.0	103.4	11.3	120.1	2.3	108.6	12.7	Sep.
10月	105.2	▲ 1.0	104.5	5.2	114.4	▲ 4.7	108.0	▲ 0.2	Oct.
11月	104.5	▲ 0.7	105.7	9.1	116.9	2.2	114.2	11.7	Nov.
12月	101.4	▲ 3.0	104.1	3.7	110.8	▲ 5.2	113.0	4.4	Dec.
平成24 年 1月	103.0	1.6	107.1	5.4	109.5	▲ 1.2	120.2	14.6	Jan. 2012

〈 3. 非鉄金属工業 ; Non-ferrous metals 〉

平成17年 = 100
index_2005= 100

	生産 Production				生産者出荷 Shipments				
	季節調整済指数 Seasonal Adjustment Index		原指数 Original Index		季節調整済指数 Seasonal Adjustment Index		原指数 Original Index		
	前月(期)比 %Change From Previous Month(Quarter)		前年 (同月期)比 %Change From Previous Year		前月(期)比 %Change From Previous Month(Quarter)		前年 (同月期)比 %Change From Previous Year		
平成 21 年			77.4	▲ 21.8			76.3	▲ 22.5	C.Y. 2009
22 年			90.5	16.9			89.6	17.4	2010
23 年			86.4	▲ 4.5			85.3	▲ 4.8	2011
平成 20 年度			88.6	▲ 15.6			87.7	▲ 16.2	F.Y. 2008
21 年度			84.0	▲ 5.2			82.9	▲ 5.5	2009
22 年度			89.3	6.3			88.5	6.8	2010
平成22 年 IV期	89.7	1.6	92.3	3.9	88.5	0.9	90.5	3.2	Q4 2010
平成23 年 I 期	88.3	▲ 1.6	85.2	▲ 5.3	87.4	▲ 1.2	85.3	▲ 5.2	Q1 2011
II 期	82.5	▲ 6.6	81.3	▲ 9.7	81.8	▲ 6.4	80.4	▲ 9.7	Q2
III 期	86.2	4.5	87.7	▲ 2.3	85.3	4.3	86.5	▲ 2.9	Q3
IV 期	89.3	3.6	91.5	▲ 0.9	87.7	2.8	89.2	▲ 1.4	Q4
平成22 年 11月	90.0	2.3	94.6	5.6	88.9	2.4	93.5	5.6	Nov. 2010
12月	91.2	1.3	89.8	3.0	89.7	0.9	86.9	2.7	Dec.
平成23 年 1月	92.8	1.8	86.1	0.9	90.3	0.7	84.4	▲ 0.8	Jan. 2011
2月	93.8	1.1	88.1	0.6	92.5	2.4	88.2	0.3	Feb.
3月	78.3	▲ 16.5	81.3	▲ 16.4	79.3	▲ 14.3	83.3	▲ 14.0	Mar.
4月	80.8	3.2	77.9	▲ 13.5	79.9	0.8	77.2	▲ 13.5	Apr.
5月	82.3	1.9	77.8	▲ 9.5	81.1	1.5	76.1	▲ 9.5	May
6月	84.5	2.7	88.2	▲ 6.2	84.4	4.1	87.9	▲ 6.1	Jun.
7月	85.5	1.2	89.7	▲ 4.5	83.8	▲ 0.7	87.0	▲ 7.0	Jul.
8月	87.6	2.5	82.1	0.0	86.8	3.6	81.8	0.4	Aug.
9月	85.6	▲ 2.3	91.2	▲ 2.3	85.2	▲ 1.8	90.6	▲ 1.8	Sep.
10月	90.2	5.4	94.7	2.5	88.2	3.5	92.6	1.5	Oct.
11月	87.9	▲ 2.5	92.4	▲ 2.3	85.9	▲ 2.6	90.4	▲ 3.3	Nov.
12月	89.9	2.3	87.5	▲ 2.6	88.9	3.5	84.6	▲ 2.6	Dec.
平成24 年 1月	91.2	1.4	84.7	▲ 1.6	88.3	▲ 0.7	83.0	▲ 1.7	Jan. 2012

	生産者在庫 Inventory				生産者在庫率 Inventory Ratio				
	季節調整済指数 Seasonal Adjustment Index		原指数 Original Index		季節調整済指数 Seasonal Adjustment Index		原指数 Original Index		
	前月(期)比 %Change From Previous Month(Quarter)		前年 (同月期)比 %Change From Previous Year		前月(期)比 %Change From Previous Month(Quarter)		前年 (同月期)比 %Change From Previous Year		
平成 21 年			95.6	▲ 8.4			121.7	18.5	C.Y. 2009
22 年			100.7	5.3			105.0	▲ 13.7	2010
23 年			108.6	7.8			123.4	17.5	2011
平成 20 年度			94.1	▲ 4.9			115.9	19.9	F.Y. 2008
21 年度			90.5	▲ 3.8			110.1	▲ 5.0	2009
22 年度			99.5	9.9			109.3	▲ 0.7	2010
平成22 年 IV期	95.3	2.0	100.7	5.3	110.1	2.8	108.0	3.5	Q4 2010
平成23 年 I 期	99.2	4.1	99.5	9.9	115.3	4.7	119.8	17.0	Q1 2011
II 期	103.0	3.8	102.2	10.2	123.7	7.3	123.8	18.0	Q2
III 期	105.8	2.7	105.9	13.3	129.4	4.6	126.2	20.8	Q3
IV 期	102.8	▲ 2.8	108.6	7.8	126.5	▲ 2.2	124.0	14.8	Q4
平成22 年 11月	95.2	▲ 1.7	94.6	6.1	108.0	▲ 5.3	102.2	0.2	Nov. 2010
12月	95.3	0.1	100.7	5.3	108.2	0.2	117.0	3.6	Dec.
平成23 年 1月	100.7	5.7	104.9	10.1	112.7	4.2	123.5	12.6	Jan. 2011
2月	103.7	3.0	103.9	13.7	114.1	1.2	119.8	15.3	Feb.
3月	99.2	▲ 4.3	99.5	9.9	119.1	4.4	116.0	23.9	Mar.
4月	102.2	3.0	99.7	9.6	126.0	5.8	125.7	22.4	Apr.
5月	106.4	4.1	105.0	11.0	124.4	▲ 1.3	129.8	16.6	May
6月	103.0	▲ 3.2	102.2	10.2	120.8	▲ 2.9	115.8	15.1	Jun.
7月	109.6	6.4	107.9	17.7	136.3	12.8	126.6	26.5	Jul.
8月	108.4	▲ 1.1	106.7	16.9	125.2	▲ 8.1	131.3	18.4	Aug.
9月	105.8	▲ 2.4	105.9	13.3	126.7	1.2	120.6	17.5	Sep.
10月	108.4	2.5	106.3	12.0	130.6	3.1	120.0	14.5	Oct.
11月	105.7	▲ 2.5	105.0	11.0	125.9	▲ 3.6	119.2	16.6	Nov.
12月	102.8	▲ 2.7	108.6	7.8	122.9	▲ 2.4	132.9	13.6	Dec.
平成24 年 1月	105.0	2.1	109.4	4.3	122.2	▲ 0.6	133.9	8.4	Jan. 2012

〈 4. 金属製品工業 ; Fabricated metals 〉

平成17年 = 100
index_2005= 100

	生産 Production				生産者出荷 Shipments				
	季節調整済指数 Seasonal Adjustment Index		原指数 Original Index		季節調整済指数 Seasonal Adjustment Index		原指数 Original Index		
	前月(期)比 %Change From Previous Month(Quarter)		前年 (同月期)比 %Change From Previous Year		前月(期)比 %Change From Previous Month(Quarter)		前年 (同月期)比 %Change From Previous Year		
平成 21 年			77.9	▲ 17.8			79.3	▲ 15.5	C.Y. 2009
22 年			83.1	6.7			83.9	5.8	2010
23 年			81.5	▲ 1.9			81.6	▲ 2.7	2011
平成 20 年度			89.1	▲ 7.9			88.8	▲ 8.2	F.Y. 2008
21 年度			79.7	▲ 10.5			80.7	▲ 9.1	2009
22 年度			83.0	4.1			83.8	3.8	2010
平成22 年 IV期	82.5	▲ 0.8	86.0	3.6	83.4	▲ 1.9	89.2	2.2	Q4 2010
平成23 年 I 期	82.7	0.2	80.1	▲ 0.7	83.1	▲ 0.4	80.2	▲ 0.2	Q1 2011
II 期	81.7	▲ 1.2	79.3	▲ 2.2	81.4	▲ 2.0	77.0	▲ 3.0	Q2
III 期	81.1	▲ 0.7	82.4	▲ 2.6	80.8	▲ 0.7	81.9	▲ 5.2	Q3
IV 期	81.2	0.1	84.1	▲ 2.2	82.1	1.6	87.3	▲ 2.1	Q4
平成22 年 11月	83.0	1.2	88.4	7.3	84.0	1.3	92.9	5.7	Nov. 2010
12月	82.5	▲ 0.6	83.5	4.1	83.2	▲ 1.0	88.7	0.9	Dec.
平成23 年 1月	83.8	1.6	75.2	2.9	84.6	1.7	74.9	3.2	Jan. 2011
2月	86.8	3.6	81.5	3.0	87.0	2.8	80.0	3.4	Feb.
3月	77.5	▲ 10.7	83.6	▲ 6.9	77.7	▲ 10.7	85.8	▲ 6.0	Mar.
4月	79.1	2.1	75.4	▲ 7.0	80.2	3.2	75.2	▲ 6.2	Apr.
5月	81.8	3.4	76.3	▲ 1.2	80.9	0.9	72.9	▲ 2.0	May
6月	84.2	2.9	86.1	1.2	83.2	2.8	83.0	▲ 0.8	Jun.
7月	82.2	▲ 2.4	83.7	▲ 2.9	81.1	▲ 2.5	81.6	▲ 5.2	Jul.
8月	82.4	0.2	79.6	▲ 0.3	83.0	2.3	79.5	0.5	Aug.
9月	78.8	▲ 4.4	83.9	▲ 4.4	78.3	▲ 5.7	84.7	▲ 10.0	Sep.
10月	80.8	2.5	84.7	▲ 1.5	82.1	4.9	85.2	▲ 0.9	Oct.
11月	81.4	0.7	86.7	▲ 1.9	81.1	▲ 1.2	89.7	▲ 3.4	Nov.
12月	81.3	▲ 0.1	80.9	▲ 3.1	83.2	2.6	87.0	▲ 1.9	Dec.
平成24 年 1月	85.5	5.2	76.5	1.7	83.0	▲ 0.2	73.3	▲ 2.1	Jan. 2012

	生産者在庫 Inventory				生産者在庫率 Inventory Ratio				
	季節調整済指数 Seasonal Adjustment Index		原指数 Original Index		季節調整済指数 Seasonal Adjustment Index		原指数 Original Index		
	前月(期)比 %Change From Previous Month(Quarter)		前年 (同月期)比 %Change From Previous Year		前月(期)比 %Change From Previous Month(Quarter)		前年 (同月期)比 %Change From Previous Year		
平成 21 年			75.7	▲ 12.8			119.0	17.1	C.Y. 2009
22 年			73.6	▲ 2.8			99.0	▲ 16.8	2010
23 年			79.4	7.9			105.6	6.7	2011
平成 20 年度			87.0	▲ 2.6			110.5	16.4	F.Y. 2008
21 年度			79.0	▲ 9.2			112.6	1.9	2009
22 年度			77.5	▲ 1.9			99.0	▲ 12.1	2010
平成22 年 IV期	81.7	0.1	73.6	▲ 2.8	99.5	2.8	93.0	▲ 8.6	Q4 2010
平成23 年 I 期	82.4	0.9	77.5	▲ 1.9	101.1	1.6	105.8	▲ 0.3	Q1 2011
II 期	85.8	4.1	90.9	6.2	101.4	0.3	103.0	2.6	Q2
III 期	91.0	6.1	96.3	11.5	111.7	10.2	111.4	15.3	Q3
IV 期	88.1	▲ 3.2	79.4	7.9	109.3	▲ 2.1	102.2	9.9	Q4
平成22 年 11月	81.8	▲ 0.1	81.0	▲ 6.4	97.6	▲ 5.3	92.2	▲ 11.0	Nov. 2010
12月	81.7	▲ 0.1	73.6	▲ 2.8	97.7	0.1	87.3	▲ 7.6	Dec.
平成23 年 1月	81.1	▲ 0.7	74.4	▲ 1.3	99.0	1.3	111.4	▲ 3.3	Jan. 2011
2月	83.4	2.8	78.7	0.8	97.4	▲ 1.6	105.6	▲ 3.6	Feb.
3月	82.4	▲ 1.2	77.5	▲ 1.9	106.8	9.7	100.4	7.5	Mar.
4月	81.3	▲ 1.3	78.8	▲ 0.3	103.8	▲ 2.8	100.7	6.8	Apr.
5月	83.5	2.7	85.5	2.3	99.3	▲ 4.3	107.0	▲ 2.1	May
6月	85.8	2.8	90.9	6.2	101.2	1.9	101.4	4.0	Jun.
7月	88.7	3.4	94.8	11.8	111.2	9.9	106.8	16.1	Jul.
8月	90.7	2.3	97.2	12.2	108.9	▲ 2.1	115.7	13.1	Aug.
9月	91.0	0.3	96.3	11.5	114.9	5.5	111.6	16.9	Sep.
10月	91.1	0.1	96.3	11.3	116.0	1.0	112.1	12.6	Oct.
11月	91.5	0.4	90.6	11.9	105.7	▲ 8.9	99.8	8.2	Nov.
12月	88.1	▲ 3.7	79.4	7.9	106.1	0.4	94.8	8.6	Dec.
平成24 年 1月	87.8	▲ 0.3	80.6	8.3	103.2	▲ 2.7	116.1	4.2	Jan. 2012

〈 5. 一般機械工業 ; General machinery 〉

平成17年 = 100
index_2005= 100

	生産 Production				生産者出荷 Shipments				
	季節調整済指数 Seasonal Adjustment Index		原指数 Original Index		季節調整済指数 Seasonal Adjustment Index		原指数 Original Index		
	前月(期)比 %Change From Previous Month(Quarter)		前年 (同月期)比 %Change From Previous Year		前月(期)比 %Change From Previous Month(Quarter)		前年 (同月期)比 %Change From Previous Year		
平成 21 年			60.3	▲ 39.9			60.6	▲ 39.5	C.Y. 2009
22 年			82.8	37.3			82.0	35.3	2010
23 年			91.4	10.4			89.3	8.9	2011
平成 20 年度			88.6	▲ 18.8			88.4	▲ 19.6	F.Y. 2008
21 年度			63.0	▲ 28.9			63.0	▲ 28.7	2009
22 年度			86.3	37.0			85.1	35.1	2010
平成22 年 IV期	88.4	2.4	89.8	37.1	87.7	3.8	88.0	36.2	Q4 2010
平成23 年 I 期	88.3	▲ 0.1	89.4	18.6	86.8	▲ 1.0	88.6	16.3	Q1 2011
II 期	93.0	5.3	88.3	12.8	90.7	4.5	85.2	10.9	Q2
III 期	93.3	0.3	94.4	7.9	90.8	0.1	92.8	6.9	Q3
IV 期	92.6	▲ 0.8	93.3	3.9	90.6	▲ 0.2	90.5	2.8	Q4
平成22 年 11月	88.2	0.0	90.2	40.1	87.2	0.8	87.4	36.8	Nov. 2010
12月	88.9	0.8	93.6	31.6	89.4	2.5	93.6	34.5	Dec.
平成23 年 1月	90.8	2.1	81.7	29.3	87.5	▲ 2.1	77.8	26.9	Jan. 2011
2月	93.9	3.4	90.3	24.0	94.1	7.5	90.0	22.1	Feb.
3月	80.3	▲ 14.5	96.3	6.9	78.9	▲ 16.2	98.1	4.7	Mar.
4月	89.9	12.0	81.9	8.5	85.4	8.2	77.4	3.8	Apr.
5月	94.9	5.6	84.4	17.5	92.6	8.4	80.9	16.6	May
6月	94.1	▲ 0.8	98.7	12.7	94.1	1.6	97.2	12.6	Jun.
7月	94.6	0.5	92.7	7.2	93.5	▲ 0.6	90.7	7.3	Jul.
8月	95.5	1.0	90.3	12.6	93.2	▲ 0.3	88.3	13.5	Aug.
9月	89.7	▲ 6.1	100.1	4.4	85.6	▲ 8.2	99.5	1.4	Sep.
10月	92.5	3.1	89.8	4.9	89.8	4.9	86.3	3.9	Oct.
11月	92.2	▲ 0.3	94.2	4.4	89.5	▲ 0.3	89.7	2.6	Nov.
12月	93.0	0.9	96.0	2.6	92.5	3.4	95.5	2.0	Dec.
平成24 年 1月	92.5	▲ 0.5	82.7	1.2	89.8	▲ 2.9	79.1	1.7	Jan. 2012

	生産者在庫 Inventory				生産者在庫率 Inventory Ratio				
	季節調整済指数 Seasonal Adjustment Index		原指数 Original Index		季節調整済指数 Seasonal Adjustment Index		原指数 Original Index		
	前月(期)比 %Change From Previous Month(Quarter)		前年 (同月期)比 %Change From Previous Year		前月(期)比 %Change From Previous Month(Quarter)		前年 (同月期)比 %Change From Previous Year		
平成 21 年			89.1	▲ 25.0			214.3	90.8	C.Y. 2009
22 年			84.2	▲ 5.5			112.6	▲ 47.5	2010
23 年			98.4	16.9			106.2	▲ 5.7	2011
平成 20 年度			107.9	4.2			142.6	40.5	F.Y. 2008
21 年度			76.4	▲ 29.2			190.5	33.6	2009
22 年度			76.9	0.7			106.5	▲ 44.1	2010
平成22 年 IV期	82.7	1.0	84.2	▲ 5.5	108.8	1.7	107.6	▲ 38.1	Q4 2010
平成23 年 I 期	82.0	▲ 0.8	76.9	0.7	101.6	▲ 6.6	102.1	▲ 19.4	Q1 2011
II 期	88.2	7.6	88.1	9.3	102.8	1.2	108.0	▲ 5.3	Q2
III 期	93.7	6.2	87.0	14.3	104.9	2.0	99.8	▲ 2.3	Q3
IV 期	96.6	3.1	98.4	16.9	116.0	10.6	114.7	6.6	Q4
平成22 年 11月	84.0	1.7	85.9	▲ 6.5	109.0	▲ 0.9	106.9	▲ 36.2	Nov. 2010
12月	82.7	▲ 1.5	84.2	▲ 5.5	107.5	▲ 1.4	104.4	▲ 28.0	Dec.
平成23 年 1月	86.5	4.6	91.7	0.7	106.1	▲ 1.3	124.4	▲ 22.1	Jan. 2011
2月	85.8	▲ 0.8	92.5	2.1	97.2	▲ 8.4	104.2	▲ 23.0	Feb.
3月	82.0	▲ 4.4	76.9	0.7	101.4	4.3	77.8	▲ 8.0	Mar.
4月	84.6	3.2	81.6	3.9	108.1	6.6	113.8	▲ 4.1	Apr.
5月	88.8	5.0	87.4	9.9	104.9	▲ 3.0	116.7	▲ 4.0	May
6月	88.2	▲ 0.7	88.1	9.3	95.5	▲ 9.0	93.5	▲ 8.5	Jun.
7月	87.0	▲ 1.4	89.3	10.7	100.5	5.2	100.4	▲ 2.9	Jul.
8月	92.6	6.4	92.4	10.8	103.5	3.0	111.0	▲ 4.4	Aug.
9月	93.7	1.2	87.0	14.3	110.7	7.0	88.1	1.1	Sep.
10月	94.7	1.1	93.0	14.7	110.0	▲ 0.6	111.5	0.0	Oct.
11月	99.0	4.5	101.2	17.8	122.4	11.3	120.1	12.3	Nov.
12月	96.6	▲ 2.4	98.4	16.9	115.7	▲ 5.5	112.4	7.7	Dec.
平成24 年 1月	99.5	3.0	105.5	15.0	113.6	▲ 1.8	133.2	7.1	Jan. 2012

〈 6. 電気機械工業 ; Electrical machinery 〉

平成17年 = 100
index_2005= 100

	生産 Production				生産者出荷 Shipments				
	季節調整済指数 Seasonal Adjustment Index		原指数 Original Index		季節調整済指数 Seasonal Adjustment Index		原指数 Original Index		
	前月(期)比 %Change From Previous Month(Quarter)		前年 (同月期)比 %Change From Previous Year		前月(期)比 %Change From Previous Month(Quarter)		前年 (同月期)比 %Change From Previous Year		
平成 21 年			78.9	▲ 21.4			82.3	▲ 19.7	C.Y. 2009
22 年			94.4	19.6			98.1	19.2	2010
23 年			95.4	1.1			97.7	▲ 0.4	2011
平成 20 年度			92.4	▲ 10.5			95.3	▲ 8.9	F.Y. 2008
21 年度			83.4	▲ 9.7			86.8	▲ 8.9	2009
22 年度			95.2	14.1			98.2	13.1	2010
平成22 年 IV期	96.4	0.8	94.9	14.1	99.8	0.3	98.0	13.3	Q4 2010
平成23 年 I 期	95.4	▲ 1.0	97.4	3.3	97.0	▲ 2.8	99.3	0.2	Q1 2011
II 期	96.2	0.8	93.6	2.9	99.0	2.1	93.2	2.0	Q2
III 期	97.8	1.7	99.3	2.1	98.4	▲ 0.6	102.9	▲ 1.1	Q3
IV 期	93.1	▲ 4.8	91.2	▲ 3.9	97.4	▲ 1.0	95.2	▲ 2.9	Q4
平成22 年 11月	96.0	0.4	95.0	15.9	99.5	▲ 0.1	98.4	15.1	Nov. 2010
12月	97.5	1.6	99.3	13.2	100.2	0.7	104.0	10.8	Dec.
平成23 年 1月	97.3	▲ 0.2	86.4	10.6	100.0	▲ 0.2	86.8	5.2	Jan. 2011
2月	99.6	2.4	94.8	8.7	101.1	1.1	94.9	5.7	Feb.
3月	89.4	▲ 10.2	111.1	▲ 5.5	90.0	▲ 11.0	116.2	▲ 7.0	Mar.
4月	93.3	4.4	85.6	▲ 1.0	98.4	9.3	84.7	0.4	Apr.
5月	95.5	2.4	87.3	3.2	97.3	▲ 1.1	85.3	1.7	May
6月	99.9	4.6	107.8	5.7	101.3	4.1	109.6	3.6	Jun.
7月	99.7	▲ 0.2	101.7	4.3	100.3	▲ 1.0	105.6	▲ 0.2	Jul.
8月	100.5	0.8	92.0	4.7	98.1	▲ 2.2	93.3	▲ 1.5	Aug.
9月	93.1	▲ 7.4	104.1	▲ 2.3	96.8	▲ 1.3	109.7	▲ 1.5	Sep.
10月	93.3	0.2	88.3	▲ 2.3	95.3	▲ 1.5	87.6	▲ 4.4	Oct.
11月	93.5	0.2	92.6	▲ 2.5	97.2	2.0	96.1	▲ 2.3	Nov.
12月	92.5	▲ 1.1	92.7	▲ 6.6	99.7	2.6	102.0	▲ 1.9	Dec.
平成24 年 1月	93.8	1.4	82.7	▲ 4.3	90.7	▲ 9.0	78.5	▲ 9.6	Jan. 2012

	生産者在庫 Inventory				生産者在庫率 Inventory Ratio				
	季節調整済指数 Seasonal Adjustment Index		原指数 Original Index		季節調整済指数 Seasonal Adjustment Index		原指数 Original Index		
	前月(期)比 %Change From Previous Month(Quarter)		前年 (同月期)比 %Change From Previous Year		前月(期)比 %Change From Previous Month(Quarter)		前年 (同月期)比 %Change From Previous Year		
平成 21 年			106.1	14.1			107.3	7.6	C.Y. 2009
22 年			95.6	▲ 9.9			91.5	▲ 14.7	2010
23 年			132.9	39.0			111.3	21.6	2011
平成 20 年度			85.8	6.8			104.2	7.3	F.Y. 2008
21 年度			100.6	17.2			102.1	▲ 2.0	2009
22 年度			108.5	7.9			93.7	▲ 8.2	2010
平成22 年 IV期	101.7	▲ 2.2	95.6	▲ 9.9	87.3	▲ 5.4	82.7	▲ 14.7	Q4 2010
平成23 年 I 期	122.3	20.3	108.5	7.9	102.2	17.1	102.3	9.3	Q1 2011
II 期	127.5	4.3	142.3	13.1	113.9	11.4	118.9	22.5	Q2
III 期	154.6	21.3	141.2	48.6	120.2	5.5	120.5	30.1	Q3
IV 期	141.4	▲ 8.5	132.9	39.0	109.1	▲ 9.2	103.5	25.2	Q4
平成22 年 11月	100.0	▲ 0.5	99.6	▲ 11.6	84.7	▲ 4.6	82.4	▲ 18.6	Nov. 2010
12月	101.7	1.7	95.6	▲ 9.9	88.3	4.3	76.3	▲ 9.7	Dec.
平成23 年 1月	106.5	4.7	105.0	▲ 2.9	97.5	10.4	115.6	6.4	Jan. 2011
2月	111.0	4.2	111.9	1.3	100.7	3.3	106.2	6.7	Feb.
3月	122.3	10.2	108.5	7.9	108.5	7.7	85.2	17.2	Mar.
4月	114.8	▲ 6.1	120.1	2.2	107.7	▲ 0.7	105.1	19.0	Apr.
5月	119.8	4.4	135.6	8.0	117.8	9.4	130.8	25.6	May
6月	127.5	6.4	142.3	13.1	116.1	▲ 1.4	120.7	22.0	Jun.
7月	136.3	6.9	141.7	27.7	121.3	4.5	120.6	31.2	Jul.
8月	154.5	13.4	148.8	48.8	118.8	▲ 2.1	127.2	28.2	Aug.
9月	154.6	0.1	141.2	48.6	120.6	1.5	113.6	31.2	Sep.
10月	156.4	1.2	152.5	55.6	112.9	▲ 6.4	113.8	27.2	Oct.
11月	153.4	▲ 1.9	152.8	53.4	105.6	▲ 6.5	102.7	24.6	Nov.
12月	141.4	▲ 7.8	132.9	39.0	108.8	3.0	94.0	23.2	Dec.
平成24 年 1月	157.4	11.3	155.2	47.8	115.1	5.8	136.5	18.1	Jan. 2012

〈 7. 情報通信機械工業 ; Information and communication electronics equipment 〉

平成17年 = 100
index_2005= 100

	生産 Production				生産者出荷 Shipments				
	季節調整済指数 Seasonal Adjustment Index		原指数 Original Index		季節調整済指数 Seasonal Adjustment Index		原指数 Original Index		
	前月(期)比 %Change From Previous Month(Quarter)		前年 (同月期)比 %Change From Previous Year		前月(期)比 %Change From Previous Month(Quarter)		前年 (同月期)比 %Change From Previous Year		
平成 21 年			83.4	▲ 19.2			93.8	▲ 14.4	C.Y. 2009
22 年			91.6	9.8			118.9	▲ 26.8	2010
23 年			70.7	▲ 22.8			101.4	▲ 14.7	2011
平成 20 年度			93.4	▲ 14.8			101.4	▲ 9.6	F.Y. 2008
21 年度			88.1	▲ 5.7			100.7	▲ 0.7	2009
22 年度			87.3	▲ 0.9			117.1	16.3	2010
平成22 年 IV期	91.4	0.0	97.6	▲ 0.2	135.3	15.3	148.4	31.1	Q4 2010
平成23 年 I 期	76.5	▲ 16.3	77.2	▲ 18.1	103.6	▲ 23.4	104.0	▲ 6.5	Q1 2011
II 期	66.2	▲ 13.5	63.4	▲ 25.8	104.6	1.0	99.4	▲ 3.2	Q2
III 期	79.0	19.3	76.5	▲ 14.0	116.0	10.9	110.7	▲ 2.2	Q3
IV 期	62.3	▲ 21.1	65.9	▲ 32.5	83.8	▲ 27.8	91.4	▲ 38.4	Q4
平成22 年 11月	89.0	▲ 3.4	99.7	▲ 2.4	139.0	1.6	157.7	40.8	Nov. 2010
12月	93.2	4.7	100.0	▲ 0.5	130.1	▲ 6.4	154.3	19.9	Dec.
平成23 年 1月	84.9	▲ 8.9	74.2	▲ 8.4	108.6	▲ 16.5	89.2	0.1	Jan. 2011
2月	75.3	▲ 11.3	76.0	▲ 19.1	102.2	▲ 5.9	99.5	▲ 5.7	Feb.
3月	69.3	▲ 8.0	81.3	▲ 24.7	99.9	▲ 2.3	123.2	▲ 11.3	Mar.
4月	57.7	▲ 16.7	51.2	▲ 36.1	91.2	▲ 8.7	81.8	▲ 17.3	Apr.
5月	65.5	13.5	58.2	▲ 26.8	98.2	7.7	85.7	▲ 7.8	May
6月	75.3	15.0	80.9	▲ 16.5	124.4	26.7	130.7	12.4	Jun.
7月	87.2	15.8	82.0	▲ 4.3	141.4	13.7	130.5	24.5	Jul.
8月	78.0	▲ 10.6	69.9	▲ 12.5	109.2	▲ 22.8	96.0	▲ 5.7	Aug.
9月	71.9	▲ 7.8	77.5	▲ 23.5	97.4	▲ 10.8	105.6	▲ 20.5	Sep.
10月	67.0	▲ 6.8	67.7	▲ 27.3	87.6	▲ 10.1	85.3	▲ 36.0	Oct.
11月	51.1	▲ 23.7	57.2	▲ 42.6	72.4	▲ 17.4	82.1	▲ 47.9	Nov.
12月	68.9	34.8	72.7	▲ 27.3	91.4	26.2	106.7	▲ 30.8	Dec.
平成24 年 1月	76.7	11.3	66.7	▲ 10.1	87.5	▲ 4.3	71.5	▲ 19.8	Jan. 2012

	生産者在庫 Inventory				生産者在庫率 Inventory Ratio				
	季節調整済指数 Seasonal Adjustment Index		原指数 Original Index		季節調整済指数 Seasonal Adjustment Index		原指数 Original Index		
	前月(期)比 %Change From Previous Month(Quarter)		前年 (同月期)比 %Change From Previous Year		前月(期)比 %Change From Previous Month(Quarter)		前年 (同月期)比 %Change From Previous Year		
平成 21 年			103.5	▲ 20.0			97.6	▲ 15.9	C.Y. 2009
22 年			125.2	21.0			93.4	▲ 4.3	2010
23 年			119.1	▲ 4.9			113.2	21.2	2011
平成 20 年度			81.2	▲ 21.5			123.8	32.8	F.Y. 2008
21 年度			91.3	12.4			88.3	▲ 28.7	2009
22 年度			210.3	130.3			100.7	14.0	2010
平成22 年 IV期	138.4	▲ 23.7	125.2	21.0	92.5	▲ 7.9	90.0	11.2	Q4 2010
平成23 年 I 期	276.3	99.6	210.3	130.3	123.2	33.2	126.2	30.5	Q1 2011
II 期	141.0	▲ 49.0	133.4	▲ 6.9	127.3	3.3	121.5	41.9	Q2
III 期	138.2	▲ 2.0	123.5	▲ 23.8	92.2	▲ 27.6	91.6	▲ 9.5	Q3
IV 期	131.7	▲ 4.7	119.1	▲ 4.9	115.3	25.1	113.4	26.0	Q4
平成22 年 11月	125.7	▲ 13.9	156.1	16.7	93.2	2.3	98.1	9.6	Nov. 2010
12月	138.4	10.1	125.2	21.0	93.3	0.1	79.1	13.2	Dec.
平成23 年 1月	190.5	37.6	208.2	53.1	110.5	18.4	150.8	26.9	Jan. 2011
2月	214.4	12.5	236.6	44.9	106.4	▲ 3.7	124.6	6.4	Feb.
3月	276.3	28.9	210.3	130.3	152.7	43.5	103.1	90.6	Mar.
4月	205.1	▲ 25.8	181.7	85.0	146.0	▲ 4.4	133.5	77.5	Apr.
5月	212.4	3.6	193.4	76.5	140.9	▲ 3.5	146.2	63.4	May
6月	141.0	▲ 33.6	133.4	▲ 6.9	95.1	▲ 32.5	84.8	▲ 8.0	Jun.
7月	94.5	▲ 33.0	97.6	▲ 41.5	71.3	▲ 25.0	72.2	▲ 30.6	Jul.
8月	120.7	27.7	134.3	▲ 28.1	93.6	31.3	112.9	▲ 5.5	Aug.
9月	138.2	14.5	123.5	▲ 23.8	111.6	19.2	89.7	12.1	Sep.
10月	150.4	8.8	167.9	3.0	130.6	17.0	132.8	43.3	Oct.
11月	144.4	▲ 4.0	179.3	14.9	122.4	▲ 6.3	128.8	31.3	Nov.
12月	131.7	▲ 8.8	119.1	▲ 4.9	92.9	▲ 24.1	78.7	▲ 0.5	Dec.
平成24 年 1月	147.5	12.0	161.2	▲ 22.6	113.7	22.4	155.1	2.9	Jan. 2012

〈 8. 電子部品・デバイス工業 ; Electronic parts and devices 〉

平成17年 = 100
index_2005= 100

	生産 Production				生産者出荷 Shipments				
	季節調整済指数 Seasonal Adjustment Index		原指数 Original Index		季節調整済指数 Seasonal Adjustment Index		原指数 Original Index		
	前月(期)比 %Change From Previous Month(Quarter)		前年 (同月期)比 %Change From Previous Year		前月(期)比 %Change From Previous Month(Quarter)		前年 (同月期)比 %Change From Previous Year		
平成 21 年			100.0	▲ 20.8			96.8	▲ 21.0	C.Y. 2009
22 年			126.3	26.3			125.0	29.1	2010
23 年			114.4	▲ 9.4			116.6	▲ 6.7	2011
平成 20 年度			110.2	▲ 17.3			106.9	▲ 19.0	F.Y. 2008
21 年度			112.0	1.6			108.9	1.9	2009
22 年度			126.9	13.3			125.8	15.5	2010
平成22 年 IV期	123.8	▲ 0.4	126.0	3.8	122.8	0.2	123.5	5.4	Q4 2010
平成23 年 I 期	131.4	6.1	119.0	2.1	130.0	5.9	118.1	2.7	Q1 2011
II 期	111.2	▲ 15.4	109.4	▲ 13.7	112.5	▲ 13.5	110.8	▲ 12.6	Q2
III 期	110.9	▲ 0.3	121.2	▲ 10.8	113.7	1.1	125.2	▲ 7.1	Q3
IV 期	106.3	▲ 4.1	107.8	▲ 14.4	112.2	▲ 1.3	112.3	▲ 9.1	Q4
平成22 年 11月	122.8	3.2	126.2	5.8	121.3	3.7	121.6	6.9	Nov. 2010
12月	129.5	5.5	125.2	3.6	130.1	7.3	124.4	6.9	Dec.
平成23 年 1月	134.0	3.5	117.2	5.2	129.2	▲ 0.7	111.6	4.3	Jan. 2011
2月	134.6	0.4	114.9	4.8	129.8	0.5	110.5	2.6	Feb.
3月	125.7	▲ 6.6	124.9	▲ 2.7	131.0	0.9	132.3	1.5	Mar.
4月	109.8	▲ 12.6	100.8	▲ 16.5	112.2	▲ 14.4	103.8	▲ 14.9	Apr.
5月	109.1	▲ 0.6	105.8	▲ 15.0	112.0	▲ 0.2	107.6	▲ 12.1	May
6月	114.8	5.2	121.7	▲ 9.9	113.2	1.1	120.9	▲ 11.0	Jun.
7月	110.9	▲ 3.4	116.7	▲ 12.8	111.1	▲ 1.9	116.0	▲ 11.2	Jul.
8月	112.2	1.2	121.0	▲ 9.6	113.3	2.0	122.3	▲ 8.0	Aug.
9月	109.6	▲ 2.3	125.9	▲ 9.9	116.8	3.1	137.4	▲ 2.4	Sep.
10月	103.5	▲ 5.6	110.1	▲ 13.0	106.1	▲ 9.2	112.8	▲ 9.3	Oct.
11月	104.0	0.5	106.8	▲ 15.4	110.0	3.7	110.3	▲ 9.3	Nov.
12月	111.3	7.0	106.4	▲ 15.0	120.6	9.6	113.8	▲ 8.5	Dec.
平成24 年 1月	110.0	▲ 1.2	97.0	▲ 17.2	111.8	▲ 7.3	97.1	▲ 13.0	Jan. 2012

	生産者在庫 Inventory				生産者在庫率 Inventory Ratio				
	季節調整済指数 Seasonal Adjustment Index		原指数 Original Index		季節調整済指数 Seasonal Adjustment Index		原指数 Original Index		
	前月(期)比 %Change From Previous Month(Quarter)		前年 (同月期)比 %Change From Previous Year		前月(期)比 %Change From Previous Month(Quarter)		前年 (同月期)比 %Change From Previous Year		
平成 21 年			154.8	▲ 27.5			188.3	23.2	C.Y. 2009
22 年			236.5	52.8			153.3	▲ 18.6	2010
23 年			230.8	▲ 2.4			224.0	46.1	2011
平成 20 年度			160.0	▲ 1.3			199.3	70.1	F.Y. 2008
21 年度			156.6	▲ 2.1			147.8	▲ 25.8	2009
22 年度			239.7	53.1			171.4	16.0	2010
平成22 年 IV期	226.3	10.1	236.5	52.8	187.1	12.0	188.5	38.2	Q4 2010
平成23 年 I 期	245.7	8.6	239.7	53.1	188.1	0.5	221.2	48.6	Q1 2011
II 期	237.7	▲ 3.3	234.3	38.1	236.2	25.6	225.7	70.9	Q2
III 期	232.3	▲ 2.3	228.6	13.1	238.8	1.1	206.2	43.6	Q3
IV 期	220.8	▲ 5.0	230.8	▲ 2.4	242.6	1.6	242.7	28.8	Q4
平成22 年 11月	216.9	2.8	228.8	47.5	188.0	▲ 3.5	194.7	37.6	Nov. 2010
12月	226.3	4.3	236.5	52.8	178.3	▲ 5.2	197.2	38.6	Dec.
平成23 年 1月	238.4	5.3	253.4	59.0	184.3	3.4	231.8	44.4	Jan. 2011
2月	270.7	13.5	279.4	77.6	197.3	7.1	248.5	57.5	Feb.
3月	245.7	▲ 9.2	239.7	53.1	182.7	▲ 7.4	183.2	42.8	Mar.
4月	238.8	▲ 2.8	218.4	48.4	230.8	26.3	227.2	77.4	Apr.
5月	261.4	9.5	252.8	56.3	246.0	6.6	243.0	75.5	May
6月	237.7	▲ 9.1	234.3	38.1	231.9	▲ 5.7	206.8	59.3	Jun.
7月	239.1	0.6	236.9	39.5	244.0	5.2	220.1	58.1	Jul.
8月	238.0	▲ 0.5	238.9	25.5	241.1	▲ 1.2	214.1	44.9	Aug.
9月	232.3	▲ 2.4	228.6	13.1	231.4	▲ 4.0	184.5	28.2	Sep.
10月	243.6	4.9	241.9	15.5	275.1	18.9	244.9	41.2	Oct.
11月	244.3	0.3	257.8	12.7	247.9	▲ 9.9	256.8	31.9	Nov.
12月	220.8	▲ 9.6	230.8	▲ 2.4	204.8	▲ 17.4	226.5	14.9	Dec.
平成24 年 1月	229.1	3.8	243.6	▲ 3.9	227.8	11.2	286.5	23.6	Jan. 2012

〈 9. 輸送機械工業 ; Transport equipment 〉

平成17年 = 100
index_2005= 100

	生産 Production				生産者出荷 Shipments				
	季節調整済指数 Seasonal Adjustment Index		原指数 Original Index		季節調整済指数 Seasonal Adjustment Index		原指数 Original Index		
	前月(期)比 %Change From Previous Month(Quarter)		前年 (同月期)比 %Change From Previous Year		前月(期)比 %Change From Previous Month(Quarter)		前年 (同月期)比 %Change From Previous Year		
平成 21 年			74.6	▲ 32.5			76.8	▲ 32.4	C.Y. 2009
22 年			94.5	26.7			95.7	24.6	2010
23 年			85.2	▲ 9.8			86.2	▲ 9.9	2011
平成 20 年度			94.7	▲ 17.1			97.5	▲ 16.5	F.Y. 2008
21 年度			84.3	▲ 11.0			86.0	▲ 11.8	2009
22 年度			90.0	6.8			91.5	6.4	2010
平成22 年 IV期	88.7	▲ 4.9	92.7	▲ 1.0	88.3	▲ 7.4	91.2	▲ 3.1	Q4 2010
平成23 年 I 期	82.2	▲ 7.3	79.4	▲ 18.3	84.9	▲ 3.9	84.7	▲ 16.6	Q1 2011
II 期	69.2	▲ 15.8	65.6	▲ 28.0	67.2	▲ 20.8	63.5	▲ 31.0	Q2
III 期	91.5	32.2	94.7	▲ 2.2	93.0	38.4	95.5	▲ 2.7	Q3
IV 期	97.4	6.4	101.0	9.0	98.3	5.7	101.0	10.7	Q4
平成22 年 11月	88.3	3.2	96.3	▲ 0.7	88.1	3.9	92.8	▲ 3.0	Nov. 2010
12月	92.2	4.4	91.1	0.9	92.0	4.4	91.5	▲ 0.5	Dec.
平成23 年 1月	94.5	2.5	86.1	▲ 1.8	92.3	0.3	84.6	▲ 4.9	Jan. 2011
2月	99.3	5.1	95.7	▲ 0.2	100.2	8.6	97.9	▲ 0.4	Feb.
3月	52.9	▲ 46.7	56.5	▲ 47.7	62.2	▲ 37.9	71.5	▲ 38.9	Mar.
4月	51.9	▲ 1.9	45.0	▲ 49.0	48.8	▲ 21.5	42.2	▲ 52.6	Apr.
5月	70.9	36.6	61.9	▲ 26.4	64.4	32.0	55.1	▲ 33.3	May
6月	84.7	19.5	89.8	▲ 11.1	88.3	37.1	93.3	▲ 10.5	Jun.
7月	89.4	5.5	95.0	▲ 7.0	87.5	▲ 0.9	92.6	▲ 11.1	Jul.
8月	95.4	6.7	85.2	3.5	96.3	10.1	83.7	3.5	Aug.
9月	89.8	▲ 5.9	104.0	▲ 1.9	95.2	▲ 1.1	110.3	0.6	Sep.
10月	100.1	11.5	106.0	17.0	97.7	2.6	102.8	15.1	Oct.
11月	90.1	▲ 10.0	98.2	2.0	95.3	▲ 2.5	100.4	8.2	Nov.
12月	102.0	13.2	98.7	8.3	101.9	6.9	99.8	9.1	Dec.
平成24 年 1月	105.3	3.2	95.5	10.9	104.2	2.3	96.1	13.6	Jan. 2012

	生産者在庫 Inventory				生産者在庫率 Inventory Ratio				
	季節調整済指数 Seasonal Adjustment Index		原指数 Original Index		季節調整済指数 Seasonal Adjustment Index		原指数 Original Index		
	前月(期)比 %Change From Previous Month(Quarter)		前年 (同月期)比 %Change From Previous Year		前月(期)比 %Change From Previous Month(Quarter)		前年 (同月期)比 %Change From Previous Year		
平成 21 年			76.4	▲ 31.0			108.3	6.9	C.Y. 2009
22 年			86.3	13.0			90.9	▲ 16.1	2010
23 年			70.1	▲ 18.8			91.8	1.0	2011
平成 20 年度			57.7	▲ 44.3			114.7	11.1	F.Y. 2008
21 年度			66.4	15.1			92.5	▲ 19.4	2009
22 年度			32.0	▲ 51.8			93.0	0.5	2010
平成22 年 IV期	78.3	0.9	86.3	13.0	98.9	10.8	104.6	16.5	Q4 2010
平成23 年 I 期	38.4	▲ 51.0	32.0	▲ 51.8	88.0	▲ 11.0	97.1	9.7	Q1 2011
II 期	72.0	87.5	65.1	▲ 12.6	114.4	30.0	112.8	25.1	Q2
III 期	73.2	1.7	67.9	▲ 5.7	87.4	▲ 23.6	78.9	▲ 1.6	Q3
IV 期	63.6	▲ 13.1	70.1	▲ 18.8	74.3	▲ 15.0	78.3	▲ 25.1	Q4
平成22 年 11月	77.2	6.6	91.2	9.7	99.1	1.3	108.1	16.6	Nov. 2010
12月	78.3	1.4	86.3	13.0	99.8	0.7	108.4	20.3	Dec.
平成23 年 1月	89.1	13.8	104.5	18.6	105.3	5.5	141.4	24.6	Jan. 2011
2月	81.5	▲ 8.5	92.2	7.8	87.9	▲ 16.5	98.7	8.1	Feb.
3月	38.4	▲ 52.9	32.0	▲ 51.8	70.8	▲ 19.5	51.2	▲ 15.7	Mar.
4月	46.6	21.4	39.7	▲ 43.3	128.7	81.8	127.0	44.0	Apr.
5月	74.4	59.7	68.2	▲ 13.7	133.3	3.6	139.6	33.2	May
6月	72.0	▲ 3.2	65.1	▲ 12.6	81.3	▲ 39.0	71.8	▲ 7.6	Jun.
7月	72.5	0.7	70.5	▲ 7.4	85.7	5.4	77.1	▲ 3.6	Jul.
8月	80.8	11.4	74.3	6.4	89.8	4.8	92.1	4.0	Aug.
9月	73.2	▲ 9.4	67.9	▲ 5.7	86.6	▲ 3.6	67.4	▲ 6.4	Sep.
10月	73.4	0.3	79.4	1.4	82.9	▲ 4.3	82.5	▲ 15.2	Oct.
11月	64.5	▲ 12.1	76.2	▲ 16.4	71.8	▲ 13.4	78.3	▲ 27.6	Nov.
12月	63.6	▲ 1.4	70.1	▲ 18.8	68.2	▲ 5.0	74.1	▲ 31.6	Dec.
平成24 年 1月	72.2	13.5	84.7	▲ 18.9	72.2	5.9	97.0	▲ 31.4	Jan. 2012

< 10. 精密機械工業 ; Precision instruments >

平成17年 = 100
index_2005= 100

	生産 Production				生産者出荷 Shipments				
	季節調整済指数 Seasonal Adjustment Index		原指数 Original Index		季節調整済指数 Seasonal Adjustment Index		原指数 Original Index		
	前月(期)比 %Change From Previous Month(Quarter)		前年 (同月期)比 %Change From Previous Year		前月(期)比 %Change From Previous Month(Quarter)		前年 (同月期)比 %Change From Previous Year		
平成 21 年			84.6	▲ 28.1			87.5	▲ 25.6	C.Y. 2009
22 年			105.1	24.2			104.3	19.2	2010
23 年			116.2	10.6			110.3	5.8	2011
平成 20 年度			108.1	▲ 7.4			107.5	▲ 5.3	F.Y. 2008
21 年度			89.0	▲ 17.7			91.5	▲ 14.9	2009
22 年度			105.4	18.4			104.2	13.9	2010
平成22 年 IV期	108.2	4.0	108.9	19.0	109.9	7.2	106.9	15.2	Q4 2010
平成23 年 I 期	103.9	▲ 4.0	105.7	1.2	100.8	▲ 8.3	105.8	▲ 0.4	Q1 2011
II 期	112.7	8.5	106.5	5.8	105.1	4.3	99.8	0.5	Q2
III 期	125.1	11.0	128.2	20.5	118.9	13.1	121.8	16.3	Q3
IV 期	124.0	▲ 0.9	124.3	14.1	117.6	▲ 1.1	113.9	6.5	Q4
平成22 年 11月	108.0	▲ 0.8	107.0	21.9	110.8	3.2	105.8	19.5	Nov. 2010
12月	107.6	▲ 0.4	111.5	12.6	111.6	0.7	112.7	12.6	Dec.
平成23 年 1月	107.9	0.3	96.8	11.9	101.5	▲ 9.1	90.3	5.0	Jan. 2011
2月	108.9	0.9	107.0	7.6	104.1	2.6	103.9	6.1	Feb.
3月	94.9	▲ 12.9	113.4	▲ 10.8	96.8	▲ 7.0	123.3	▲ 8.5	Mar.
4月	107.8	13.6	97.9	0.1	95.9	▲ 0.9	87.0	▲ 11.9	Apr.
5月	109.7	1.8	98.2	3.0	106.5	11.1	95.3	3.5	May
6月	120.6	9.9	123.3	13.2	113.0	6.1	117.0	9.2	Jun.
7月	127.5	5.7	124.4	20.3	124.2	9.9	116.9	18.6	Jul.
8月	124.7	▲ 2.2	118.7	18.5	116.2	▲ 6.4	108.5	10.0	Aug.
9月	123.1	▲ 1.3	141.4	22.4	116.3	0.1	140.0	19.8	Sep.
10月	125.6	2.0	124.8	15.3	121.0	4.0	115.0	12.6	Oct.
11月	121.0	▲ 3.7	119.9	12.1	112.6	▲ 6.9	107.5	1.6	Nov.
12月	125.3	3.6	128.2	15.0	119.2	5.9	119.2	5.8	Dec.
平成24 年 1月	117.3	▲ 6.4	103.9	7.3	114.8	▲ 3.7	100.1	10.9	Jan. 2012

	生産者在庫 Inventory				生産者在庫率 Inventory Ratio				
	季節調整済指数 Seasonal Adjustment Index		原指数 Original Index		季節調整済指数 Seasonal Adjustment Index		原指数 Original Index		
	前月(期)比 %Change From Previous Month(Quarter)		前年 (同月期)比 %Change From Previous Year		前月(期)比 %Change From Previous Month(Quarter)		前年 (同月期)比 %Change From Previous Year		
平成 21 年			108.1	▲ 9.7			150.7	49.5	C.Y. 2009
22 年			103.1	▲ 4.6			101.1	▲ 32.9	2010
23 年			134.3	30.3			104.5	3.4	2011
平成 20 年度			116.3	▲ 13.7			111.8	0.4	F.Y. 2008
21 年度			105.3	▲ 9.5			142.3	27.3	2009
22 年度			99.6	▲ 5.4			98.5	▲ 30.8	2010
平成22 年 IV期	95.6	▲ 7.4	103.1	▲ 4.6	93.8	▲ 4.4	96.4	▲ 26.7	Q4 2010
平成23 年 I 期	93.5	▲ 2.2	99.6	▲ 5.4	100.1	6.7	96.5	▲ 9.6	Q1 2011
II 期	114.0	21.9	109.0	14.6	107.0	6.9	107.7	4.5	Q2
III 期	126.8	11.2	127.5	23.0	101.8	▲ 4.9	101.8	4.0	Q3
IV 期	124.5	▲ 1.8	134.3	30.3	109.1	7.2	112.1	16.3	Q4
平成22 年 11月	102.3	▲ 3.7	102.2	6.2	93.8	▲ 5.7	96.4	▲ 26.0	Nov. 2010
12月	95.6	▲ 6.5	103.1	▲ 4.6	88.0	▲ 6.2	88.9	▲ 28.1	Dec.
平成23 年 1月	102.3	7.0	109.2	6.2	104.6	18.9	117.1	▲ 9.2	Jan. 2011
2月	97.9	▲ 4.3	102.6	0.6	96.8	▲ 7.5	94.7	▲ 14.1	Feb.
3月	93.5	▲ 4.5	99.6	▲ 5.4	98.8	2.1	77.6	▲ 4.6	Mar.
4月	104.0	11.2	96.2	3.3	107.8	9.1	110.3	9.5	Apr.
5月	109.2	5.0	104.4	5.7	105.3	▲ 2.3	113.5	▲ 3.4	May
6月	114.0	4.4	109.0	14.6	107.8	2.4	99.3	8.9	Jun.
7月	122.7	7.6	116.8	23.5	101.1	▲ 6.2	103.4	4.3	Jul.
8月	124.3	1.3	121.2	19.3	103.0	1.9	111.5	6.4	Aug.
9月	126.8	2.0	127.5	23.0	101.2	▲ 1.7	90.4	0.7	Sep.
10月	130.1	2.6	126.8	22.5	105.1	3.9	109.8	5.6	Oct.
11月	135.4	4.1	135.3	32.4	118.0	12.3	121.3	25.8	Nov.
12月	124.5	▲ 8.1	134.3	30.3	104.2	▲ 11.7	105.3	18.4	Dec.
平成24 年 1月	130.0	4.4	138.8	27.1	117.5	12.8	131.5	12.3	Jan. 2012

〈 11. 窯業・土石製品工業 ; Ceramics, stone and clay products 〉

平成17年 = 100
index_2005= 100

	生産 Production				生産者出荷 Shipments				
	季節調整済指数 Seasonal Adjustment Index		原指数 Original Index		季節調整済指数 Seasonal Adjustment Index		原指数 Original Index		
	前月(期)比 %Change From Previous Month(Quarter)		前年 (同月期)比 %Change From Previous Year		前月(期)比 %Change From Previous Month(Quarter)		前年 (同月期)比 %Change From Previous Year		
平成 21 年			76.8	▲ 21.0			77.6	▲ 19.1	C.Y. 2009
22 年			85.2	10.9			84.3	8.6	2010
23 年			83.9	▲ 1.5			82.0	▲ 2.7	2011
平成 20 年度			90.3	▲ 10.7			89.4	▲ 10.5	F.Y. 2008
21 年度			80.1	▲ 11.3			80.3	▲ 10.2	2009
22 年度			85.6	6.9			83.8	4.4	2010
平成22 年 IV期	85.3	0.5	90.1	4.3	83.7	0.0	88.7	3.6	Q4 2010
平成23 年 I 期	87.1	2.1	83.6	1.6	83.6	▲ 0.1	81.9	▲ 2.3	Q1 2011
II 期	82.8	▲ 4.9	80.4	▲ 2.7	81.0	▲ 3.1	77.1	▲ 4.1	Q2
III 期	83.2	0.5	84.2	▲ 2.0	82.6	2.0	83.1	▲ 1.3	Q3
IV 期	83.0	▲ 0.2	87.4	▲ 3.0	81.3	▲ 1.6	85.7	▲ 3.4	Q4
平成22 年 11月	85.9	3.0	91.7	6.1	84.2	1.3	90.4	6.4	Nov. 2010
12月	86.7	0.9	89.4	4.6	83.9	▲ 0.4	88.4	1.7	Dec.
平成23 年 1月	89.8	3.6	83.0	6.0	86.3	2.9	80.4	0.5	Jan. 2011
2月	88.0	▲ 2.0	83.5	2.1	86.7	0.5	84.3	1.0	Feb.
3月	83.5	▲ 5.1	84.3	▲ 2.9	77.9	▲ 10.1	81.0	▲ 7.7	Mar.
4月	83.7	0.2	80.3	▲ 2.2	81.9	5.1	76.8	▲ 5.0	Apr.
5月	82.2	▲ 1.8	76.2	▲ 2.6	80.0	▲ 2.3	73.0	▲ 3.9	May
6月	82.6	0.5	84.7	▲ 3.3	81.0	1.3	81.5	▲ 3.4	Jun.
7月	83.4	1.0	85.5	▲ 2.7	82.5	1.9	82.9	▲ 2.9	Jul.
8月	84.3	1.1	81.3	▲ 0.5	83.3	1.0	81.2	0.5	Aug.
9月	82.0	▲ 2.7	85.7	▲ 2.8	82.0	▲ 1.6	85.3	▲ 1.3	Sep.
10月	83.2	1.5	89.0	▲ 0.2	81.0	▲ 1.2	85.0	▲ 2.5	Oct.
11月	82.9	▲ 0.4	88.5	▲ 3.5	80.2	▲ 1.0	86.1	▲ 4.8	Nov.
12月	82.8	▲ 0.1	84.7	▲ 5.3	82.8	3.2	86.0	▲ 2.7	Dec.
平成24 年 1月	84.5	2.1	77.9	▲ 6.1	83.5	0.8	78.0	▲ 3.0	Jan. 2012

	生産者在庫 Inventory				生産者在庫率 Inventory Ratio				
	季節調整済指数 Seasonal Adjustment Index		原指数 Original Index		季節調整済指数 Seasonal Adjustment Index		原指数 Original Index		
	前月(期)比 %Change From Previous Month(Quarter)		前年 (同月期)比 %Change From Previous Year		前月(期)比 %Change From Previous Month(Quarter)		前年 (同月期)比 %Change From Previous Year		
平成 21 年			93.0	▲ 14.7			135.4	15.6	C.Y. 2009
22 年			88.5	▲ 4.8			118.9	▲ 12.2	2010
23 年			94.8	7.1			126.5	6.4	2011
平成 20 年度			100.8	1.7			127.0	18.1	F.Y. 2008
21 年度			88.1	▲ 12.6			128.7	1.3	2009
22 年度			90.1	2.3			119.6	▲ 7.1	2010
平成22 年 IV期	86.9	▲ 1.4	88.5	▲ 4.8	116.9	▲ 2.0	109.9	▲ 8.1	Q4 2010
平成23 年 I 期	92.2	6.1	90.1	2.3	122.6	4.9	119.3	2.3	Q1 2011
II 期	95.0	3.0	94.6	7.4	130.3	6.3	137.6	8.9	Q2
III 期	93.4	▲ 1.7	93.9	6.1	125.5	▲ 3.7	128.9	5.1	Q3
IV 期	93.1	▲ 0.3	94.8	7.1	127.9	1.9	120.3	9.5	Q4
平成22 年 11月	86.7	▲ 0.5	88.5	▲ 6.5	115.0	▲ 3.3	106.7	▲ 11.3	Nov. 2010
12月	86.9	0.2	88.5	▲ 4.8	116.7	1.5	109.1	▲ 5.7	Dec.
平成23 年 1月	89.5	3.0	90.1	▲ 1.6	118.6	1.6	121.9	▲ 1.2	Jan. 2011
2月	89.3	▲ 0.2	88.8	▲ 1.1	117.7	▲ 0.8	114.5	▲ 1.5	Feb.
3月	92.2	3.2	90.1	2.3	131.4	11.6	121.4	10.3	Mar.
4月	93.8	1.7	91.8	6.0	132.8	1.1	138.7	11.8	Apr.
5月	94.5	0.7	93.2	6.8	131.5	▲ 1.0	146.3	8.8	May
6月	95.0	0.5	94.6	7.4	126.7	▲ 3.7	127.9	6.1	Jun.
7月	95.1	0.1	95.0	7.6	127.5	0.6	129.5	6.5	Jul.
8月	94.5	▲ 0.6	94.9	7.4	121.4	▲ 4.8	133.1	2.9	Aug.
9月	93.4	▲ 1.2	93.9	6.1	127.6	5.1	124.2	6.2	Sep.
10月	94.6	1.3	96.1	8.6	129.4	1.4	124.1	8.9	Oct.
11月	94.6	0.0	96.5	9.0	129.0	▲ 0.3	119.7	12.2	Nov.
12月	93.1	▲ 1.6	94.8	7.1	125.2	▲ 2.9	117.0	7.2	Dec.
平成24 年 1月	93.7	0.6	94.4	4.8	125.3	0.1	128.8	5.7	Jan. 2012

< 12. 化学工業 ; Chemicals >

平成17年 = 100
index_2005= 100

	生産 Production				生産者出荷 Shipments				
	季節調整済指数 Seasonal Adjustment Index		原指数 Original Index		季節調整済指数 Seasonal Adjustment Index		原指数 Original Index		
	前月(期)比 %Change From Previous Month(Quarter)		前年 (同月期)比 %Change From Previous Year		前月(期)比 %Change From Previous Month(Quarter)		前年 (同月期)比 %Change From Previous Year		
平成 21 年			95.3	▲ 4.8			93.1	▲ 5.5	C.Y. 2009
22 年			100.8	5.8			98.0	5.3	2010
23 年			97.0	▲ 3.8			93.2	▲ 4.9	2011
平成 20 年度			95.5	▲ 7.9			93.5	▲ 9.7	F.Y. 2008
21 年度			98.5	3.1			96.4	3.1	2009
22 年度			99.6	1.1			97.1	0.7	2010
平成22 年 IV期	104.1	4.5	109.4	3.4	100.8	4.3	105.3	3.1	Q4 2010
平成23 年 I 期	94.8	▲ 8.9	92.1	▲ 5.0	94.6	▲ 6.2	91.7	▲ 3.9	Q1 2011
II 期	100.6	6.1	97.1	0.9	94.0	▲ 0.6	91.6	▲ 2.2	Q2
III 期	97.7	▲ 2.9	98.7	▲ 2.0	93.4	▲ 0.6	94.4	▲ 3.3	Q3
IV 期	95.6	▲ 2.1	100.1	▲ 8.5	91.5	▲ 2.0	95.1	▲ 9.7	Q4
平成22 年 11月	103.9	0.8	111.0	3.4	101.8	1.8	106.9	5.5	Nov. 2010
12月	105.2	1.3	109.7	3.7	100.7	▲ 1.1	105.9	2.0	Dec.
平成23 年 1月	94.4	▲ 10.3	90.2	▲ 0.8	95.6	▲ 5.1	86.9	▲ 1.0	Jan. 2011
2月	96.1	1.8	92.7	▲ 6.6	96.4	0.8	91.8	▲ 3.9	Feb.
3月	93.9	▲ 2.3	93.3	▲ 7.1	91.9	▲ 4.7	96.5	▲ 6.3	Mar.
4月	93.8	▲ 0.1	90.9	▲ 9.4	91.5	▲ 0.4	88.4	▲ 8.8	Apr.
5月	104.1	11.0	96.5	4.1	95.2	4.0	88.6	▲ 1.1	May
6月	103.8	▲ 0.3	104.0	8.8	95.3	0.1	97.7	3.4	Jun.
7月	97.3	▲ 6.3	99.5	▲ 2.7	92.8	▲ 2.6	93.9	▲ 4.4	Jul.
8月	97.9	0.6	96.9	▲ 1.0	93.3	0.5	91.8	▲ 2.7	Aug.
9月	97.9	0.0	99.8	▲ 2.0	94.0	0.8	97.5	▲ 2.9	Sep.
10月	97.5	▲ 0.4	101.7	▲ 5.4	92.8	▲ 1.3	95.8	▲ 7.2	Oct.
11月	96.0	▲ 1.5	102.5	▲ 7.7	91.5	▲ 1.4	96.1	▲ 10.1	Nov.
12月	93.3	▲ 2.8	96.0	▲ 12.5	90.1	▲ 1.5	93.3	▲ 11.9	Dec.
平成24 年 1月	95.6	2.5	91.1	1.0	93.2	3.4	84.8	▲ 2.4	Jan. 2012

	生産者在庫 Inventory				生産者在庫率 Inventory Ratio				
	季節調整済指数 Seasonal Adjustment Index		原指数 Original Index		季節調整済指数 Seasonal Adjustment Index		原指数 Original Index		
	前月(期)比 %Change From Previous Month(Quarter)		前年 (同月期)比 %Change From Previous Year		前月(期)比 %Change From Previous Month(Quarter)		前年 (同月期)比 %Change From Previous Year		
平成 21 年			92.6	▲ 15.4			119.7	7.8	C.Y. 2009
22 年			93.3	0.8			100.8	▲ 15.8	2010
23 年			100.9	8.1			113.2	12.3	2011
平成 20 年度			101.4	▲ 0.7			123.5	24.9	F.Y. 2008
21 年度			91.5	▲ 9.8			107.1	▲ 13.3	2009
22 年度			92.1	0.7			101.2	▲ 5.5	2010
平成22 年 IV期	93.4	▲ 1.3	93.3	0.8	100.0	▲ 3.8	96.8	▲ 2.2	Q4 2010
平成23 年 I 期	92.6	▲ 0.9	92.1	0.7	98.5	▲ 1.5	106.8	1.5	Q1 2011
II 期	102.5	10.7	99.0	8.1	114.4	16.1	113.7	11.1	Q2
III 期	103.5	1.0	101.1	9.4	122.4	7.0	116.1	17.6	Q3
IV 期	101.0	▲ 2.4	100.9	8.1	120.0	▲ 2.0	116.3	20.1	Q4
平成22 年 11月	92.6	▲ 3.5	92.8	▲ 1.2	97.9	▲ 6.0	95.3	▲ 8.1	Nov. 2010
12月	93.4	0.9	93.3	0.8	97.9	0.0	95.7	▲ 0.6	Dec.
平成23 年 1月	93.6	0.2	99.1	1.3	98.8	0.9	116.1	2.8	Jan. 2011
2月	93.2	▲ 0.4	99.9	▲ 0.3	95.0	▲ 3.8	107.9	▲ 3.7	Feb.
3月	92.6	▲ 0.6	92.1	0.7	101.7	7.1	96.3	6.1	Mar.
4月	93.0	0.4	91.5	1.2	111.3	9.4	108.8	12.9	Apr.
5月	98.3	5.7	98.0	4.6	114.4	2.8	121.5	10.3	May
6月	102.5	4.3	99.0	8.1	117.4	2.6	110.8	10.4	Jun.
7月	104.3	1.8	101.5	10.0	124.5	6.0	114.9	17.7	Jul.
8月	104.5	0.2	104.2	10.3	120.6	▲ 3.1	122.2	18.2	Aug.
9月	103.5	▲ 1.0	101.1	9.4	122.0	1.2	111.3	17.2	Sep.
10月	103.9	0.4	101.9	8.3	123.0	0.8	117.6	18.2	Oct.
11月	102.7	▲ 1.2	102.9	10.9	119.1	▲ 3.2	115.9	21.6	Nov.
12月	101.0	▲ 1.7	100.9	8.1	118.0	▲ 0.9	115.3	20.5	Dec.
平成24 年 1月	99.8	▲ 1.2	105.7	6.7	114.6	▲ 2.9	134.7	16.0	Jan. 2012

〈 13. 石油・石炭製品工業 ; Petroleum and coal products 〉

平成17年 = 100
index_2005= 100

	生産 Production				生産者出荷 Shipments				
	季節調整済指数 Seasonal Adjustment Index		原指数 Original Index		季節調整済指数 Seasonal Adjustment Index		原指数 Original Index		
	前月(期)比 %Change From Previous Month(Quarter)		前年 (同月期)比 %Change From Previous Year		前月(期)比 %Change From Previous Month(Quarter)		前年 (同月期)比 %Change From Previous Year		
平成 21 年			90.2	▲ 6.0			89.5	▲ 5.7	C.Y. 2009
22 年			91.1	1.0			89.3	▲ 0.2	2010
23 年			86.0	▲ 5.6			86.1	▲ 3.6	2011
平成 20 年度			94.2	▲ 4.0			93.0	▲ 4.0	F.Y. 2008
21 年度			90.3	▲ 4.1			89.6	▲ 3.7	2009
22 年度			90.4	0.1			89.0	▲ 0.7	2010
平成22 年 IV期	90.4	▲ 1.1	92.7	▲ 0.2	88.7	▲ 1.8	91.5	▲ 0.8	Q4 2010
平成23 年 I 期	89.3	▲ 1.2	92.2	▲ 3.0	88.4	▲ 0.3	91.7	▲ 1.3	Q1 2011
II 期	83.6	▲ 6.4	77.8	▲ 8.1	82.8	▲ 6.3	77.1	▲ 7.2	Q2
III 期	86.6	3.6	87.1	▲ 5.2	87.3	5.4	86.9	▲ 3.2	Q3
IV 期	84.5	▲ 2.4	86.7	▲ 6.5	85.9	▲ 1.6	88.5	▲ 3.3	Q4
平成22 年 11月	91.2	1.4	91.7	0.5	89.8	2.4	90.2	1.5	Nov. 2010
12月	90.0	▲ 1.3	99.0	▲ 0.3	88.7	▲ 1.2	98.7	▲ 0.3	Dec.
平成23 年 1月	92.8	3.1	98.3	▲ 0.3	90.3	1.8	96.4	1.8	Jan. 2011
2月	93.3	0.5	91.4	1.6	93.4	3.4	91.3	3.5	Feb.
3月	81.8	▲ 12.3	87.0	▲ 10.0	81.6	▲ 12.6	87.3	▲ 9.0	Mar.
4月	81.5	▲ 0.4	79.5	▲ 13.0	78.2	▲ 4.2	75.9	▲ 13.7	Apr.
5月	82.3	1.0	76.4	▲ 9.7	82.5	5.5	75.8	▲ 7.0	May
6月	87.0	5.7	77.6	▲ 0.8	87.7	6.3	79.7	0.0	Jun.
7月	88.1	1.3	86.9	▲ 2.7	87.2	▲ 0.6	86.5	▲ 1.5	Jul.
8月	87.7	▲ 0.5	92.8	▲ 4.0	89.8	3.0	91.7	▲ 2.8	Aug.
9月	83.9	▲ 4.3	81.5	▲ 9.0	85.0	▲ 5.3	82.4	▲ 5.6	Sep.
10月	85.0	1.3	82.7	▲ 5.5	88.0	3.5	85.9	0.4	Oct.
11月	84.2	▲ 0.9	84.7	▲ 7.6	84.3	▲ 4.2	84.7	▲ 6.1	Nov.
12月	84.2	0.0	92.6	▲ 6.5	85.5	1.4	95.0	▲ 3.7	Dec.
平成24 年 1月	86.4	2.6	91.5	▲ 6.9	85.7	0.2	90.4	▲ 6.2	Jan. 2012

	生産者在庫 Inventory				生産者在庫率 Inventory Ratio				
	季節調整済指数 Seasonal Adjustment Index		原指数 Original Index		季節調整済指数 Seasonal Adjustment Index		原指数 Original Index		
	前月(期)比 %Change From Previous Month(Quarter)		前年 (同月期)比 %Change From Previous Year		前月(期)比 %Change From Previous Month(Quarter)		前年 (同月期)比 %Change From Previous Year		
平成 21 年			91.2	▲ 13.1			117.8	3.4	C.Y. 2009
22 年			95.6	4.8			112.2	▲ 4.8	2010
23 年			86.4	▲ 9.6			111.5	▲ 0.6	2011
平成 20 年度			106.6	8.7			118.7	16.1	F.Y. 2008
21 年度			87.9	▲ 17.5			114.7	▲ 3.4	2009
22 年度			83.9	▲ 4.6			111.9	▲ 2.4	2010
平成22 年 IV期	97.1	9.8	95.6	4.8	114.0	6.0	110.7	1.8	Q4 2010
平成23 年 I 期	89.6	▲ 7.7	83.9	▲ 4.6	110.3	▲ 3.2	99.6	▲ 1.1	Q1 2011
II 期	90.3	0.8	85.2	▲ 8.3	123.3	11.8	126.0	5.2	Q2
III 期	89.7	▲ 0.7	95.1	1.5	106.5	▲ 13.6	116.7	▲ 0.6	Q3
IV 期	87.7	▲ 2.2	86.4	▲ 9.6	106.8	0.3	103.6	▲ 6.4	Q4
平成22 年 11月	95.7	2.4	100.3	2.0	114.4	2.4	114.1	0.8	Nov. 2010
12月	97.1	1.5	95.6	4.8	116.0	1.4	98.3	3.1	Dec.
平成23 年 1月	94.2	▲ 3.0	95.3	0.3	108.0	▲ 6.9	99.0	▲ 2.7	Jan. 2011
2月	94.5	0.3	91.8	▲ 1.6	109.0	0.9	102.0	▲ 4.0	Feb.
3月	89.6	▲ 5.2	83.9	▲ 4.6	113.8	4.4	97.8	3.8	Mar.
4月	101.7	13.5	96.4	5.0	137.7	21.0	128.9	22.5	Apr.
5月	92.5	▲ 9.0	93.7	▲ 7.0	124.4	▲ 9.7	134.5	4.1	May
6月	90.3	▲ 2.4	85.2	▲ 8.3	107.8	▲ 13.3	114.5	▲ 8.4	Jun.
7月	89.2	▲ 1.2	86.7	▲ 7.8	108.6	0.7	110.7	▲ 7.5	Jul.
8月	87.5	▲ 1.9	92.0	▲ 4.0	101.5	▲ 6.5	112.8	▲ 1.6	Aug.
9月	89.7	2.5	95.1	1.5	109.5	7.9	126.7	7.4	Sep.
10月	84.2	▲ 6.1	88.9	▲ 9.9	99.8	▲ 8.9	107.0	▲ 10.6	Oct.
11月	87.3	3.7	91.5	▲ 8.8	112.0	12.2	111.7	▲ 2.1	Nov.
12月	87.7	0.5	86.4	▲ 9.6	108.7	▲ 2.9	92.1	▲ 6.3	Dec.
平成24 年 1月	86.7	▲ 1.1	87.7	▲ 8.0	105.8	▲ 2.7	97.0	▲ 2.0	Jan. 2012

〈 14. プラスチック製品工業 ; Plastic products 〉

平成17年 = 100
index_2005= 100

	生産 Production				生産者出荷 Shipments				
	季節調整済指数 Seasonal Adjustment Index		原指数 Original Index		季節調整済指数 Seasonal Adjustment Index		原指数 Original Index		
	前月(期)比 %Change From Previous Month(Quarter)		前年 (同月期)比 %Change From Previous Year		前月(期)比 %Change From Previous Month(Quarter)		前年 (同月期)比 %Change From Previous Year		
平成 21 年			82.1	▲ 15.8			82.1	▲ 16.5	C.Y. 2009
22 年			89.8	9.4			89.8	9.4	2010
23 年			87.6	▲ 2.4			86.4	▲ 3.8	2011
平成 20 年度			90.5	▲ 11.0			91.1	▲ 11.5	F.Y. 2008
21 年度			85.9	▲ 5.1			85.9	▲ 5.7	2009
22 年度			89.3	4.0			89.0	3.6	2010
平成22 年 IV期	89.1	▲ 0.3	91.3	2.6	89.0	▲ 0.2	91.3	2.5	Q4 2010
平成23 年 I 期	89.3	0.2	84.5	▲ 1.9	88.3	▲ 0.8	83.6	▲ 3.5	Q1 2011
II 期	88.1	▲ 1.3	87.9	▲ 2.2	85.7	▲ 2.9	84.8	▲ 4.8	Q2
III 期	86.5	▲ 1.8	88.7	▲ 3.4	85.6	▲ 0.1	88.3	▲ 4.0	Q3
IV 期	87.4	1.0	89.3	▲ 2.2	86.9	1.5	88.8	▲ 2.7	Q4
平成22 年 11月	89.2	2.2	93.4	3.1	89.4	2.9	93.6	3.9	Nov. 2010
12月	90.7	1.7	88.7	3.7	90.7	1.5	90.3	3.3	Dec.
平成23 年 1月	92.9	2.4	83.5	3.1	92.2	1.7	82.0	1.9	Jan. 2011
2月	93.1	0.2	86.7	1.8	92.2	0.0	85.1	0.9	Feb.
3月	82.0	▲ 11.9	83.2	▲ 9.7	80.5	▲ 12.7	83.8	▲ 11.7	Mar.
4月	85.8	4.6	84.9	▲ 5.9	83.5	3.7	82.8	▲ 9.0	Apr.
5月	90.2	5.1	85.8	0.7	86.2	3.2	81.3	▲ 2.8	May
6月	88.3	▲ 2.1	92.9	▲ 1.4	87.3	1.3	90.3	▲ 2.5	Jun.
7月	87.9	▲ 0.5	93.1	▲ 1.9	86.0	▲ 1.5	90.5	▲ 5.1	Jul.
8月	87.9	0.0	84.1	▲ 1.4	87.1	1.3	85.1	▲ 1.7	Aug.
9月	83.6	▲ 4.9	88.9	▲ 6.5	83.8	▲ 3.8	89.2	▲ 5.2	Sep.
10月	85.9	2.8	90.3	▲ 1.5	86.1	2.7	89.2	▲ 1.0	Oct.
11月	86.7	0.9	90.7	▲ 2.9	85.3	▲ 0.9	89.3	▲ 4.6	Nov.
12月	89.6	3.3	87.0	▲ 1.9	89.3	4.7	87.9	▲ 2.7	Dec.
平成24 年 1月	90.7	1.2	81.2	▲ 2.8	90.6	1.5	80.5	▲ 1.8	Jan. 2012

	生産者在庫 Inventory				生産者在庫率 Inventory Ratio				
	季節調整済指数 Seasonal Adjustment Index		原指数 Original Index		季節調整済指数 Seasonal Adjustment Index		原指数 Original Index		
	前月(期)比 %Change From Previous Month(Quarter)		前年 (同月期)比 %Change From Previous Year		前月(期)比 %Change From Previous Month(Quarter)		前年 (同月期)比 %Change From Previous Year		
平成 21 年			91.6	▲ 7.6			114.5	7.6	C.Y. 2009
22 年			90.3	▲ 1.4			103.3	▲ 9.8	2010
23 年			96.8	7.2			109.3	5.8	2011
平成 20 年度			92.7	▲ 9.2			112.8	10.9	F.Y. 2008
21 年度			90.6	▲ 2.3			108.6	▲ 3.7	2009
22 年度			91.8	1.3			103.0	▲ 5.2	2010
平成22 年 IV期	90.7	▲ 1.5	90.3	▲ 1.4	103.2	▲ 1.1	99.8	▲ 3.9	Q4 2010
平成23 年 I 期	93.1	2.6	91.8	1.3	101.4	▲ 1.7	108.6	▲ 1.1	Q1 2011
II 期	95.2	2.3	96.1	3.0	107.3	5.8	106.7	3.5	Q2
III 期	96.8	1.7	96.2	5.0	115.6	7.7	111.4	10.7	Q3
IV 期	97.3	0.5	96.8	7.2	114.1	▲ 1.3	110.3	10.5	Q4
平成22 年 11月	91.3	▲ 1.4	92.8	▲ 1.2	101.2	▲ 6.9	98.5	▲ 6.3	Nov. 2010
12月	90.7	▲ 0.7	90.3	▲ 1.4	99.7	▲ 1.5	98.2	▲ 6.1	Dec.
平成23 年 1月	91.3	0.7	92.2	▲ 1.0	97.6	▲ 2.1	111.7	▲ 5.2	Jan. 2011
2月	92.1	0.9	94.2	▲ 0.8	99.2	1.6	110.5	▲ 4.4	Feb.
3月	93.1	1.1	91.8	1.3	107.4	8.3	103.5	7.7	Mar.
4月	93.2	0.1	91.2	2.4	107.0	▲ 0.4	103.7	6.0	Apr.
5月	95.3	2.3	94.1	3.6	107.0	0.0	110.9	1.6	May
6月	95.2	▲ 0.1	96.1	3.0	107.9	0.8	105.6	3.2	Jun.
7月	97.2	2.1	98.4	6.5	116.3	7.8	111.2	11.6	Jul.
8月	97.7	0.5	95.9	6.8	113.4	▲ 2.5	113.9	9.6	Aug.
9月	96.8	▲ 0.9	96.2	5.0	117.2	3.4	109.2	11.2	Sep.
10月	97.1	0.3	97.7	4.9	117.6	0.3	111.1	8.2	Oct.
11月	97.2	0.1	98.8	6.5	112.9	▲ 4.0	109.9	11.6	Nov.
12月	97.3	0.1	96.8	7.2	111.7	▲ 1.1	110.0	12.0	Dec.
平成24 年 1月	96.0	▲ 1.3	97.0	5.2	107.5	▲ 3.8	123.0	10.1	Jan. 2012

〈 15. パルプ・紙・紙加工品工業 ; Pulp, paper and paper products 〉

平成17年 = 100
index_2005= 100

	生産 Production				生産者出荷 Shipments				
	季節調整済指数 Seasonal Adjustment Index		原指数 Original Index		季節調整済指数 Seasonal Adjustment Index		原指数 Original Index		
	前月(期)比 %Change From Previous Month(Quarter)		前年 (同月期)比 %Change From Previous Year		前月(期)比 %Change From Previous Month(Quarter)		前年 (同月期)比 %Change From Previous Year		
平成 21 年			85.8	▲ 13.9			87.4	▲ 11.9	C.Y. 2009
22 年			89.1	3.8			90.4	3.4	2010
23 年			86.2	▲ 3.3			87.4	▲ 3.3	2011
平成 20 年度			94.1	▲ 7.5			94.6	▲ 7.2	F.Y. 2008
21 年度			87.7	▲ 6.8			88.9	▲ 6.0	2009
22 年度			88.9	1.4			90.1	1.3	2010
平成22 年 IV期	88.8	0.5	90.7	1.0	90.4	1.3	93.6	0.8	Q4 2010
平成23 年 I 期	89.5	0.8	86.2	▲ 0.9	90.0	▲ 0.4	86.4	▲ 1.5	Q1 2011
II 期	84.2	▲ 5.9	84.2	▲ 5.8	86.4	▲ 4.0	86.0	▲ 5.0	Q2
III 期	83.5	▲ 0.8	84.4	▲ 5.6	86.2	▲ 0.2	86.7	▲ 3.3	Q3
IV 期	88.1	5.5	89.9	▲ 0.9	87.7	1.7	90.3	▲ 3.5	Q4
平成22 年 11月	88.7	0.1	89.3	1.7	91.0	1.9	94.2	3.3	Nov. 2010
12月	89.2	0.6	89.6	0.1	91.0	0.0	94.0	1.1	Dec.
平成23 年 1月	91.1	2.1	85.4	2.5	91.6	0.7	82.1	1.4	Jan. 2011
2月	92.5	1.5	85.3	1.8	92.6	1.1	86.0	1.1	Feb.
3月	84.8	▲ 8.3	88.0	▲ 6.2	85.7	▲ 7.5	91.2	▲ 6.1	Mar.
4月	84.5	▲ 0.4	84.8	▲ 7.2	88.6	3.4	89.2	▲ 5.4	Apr.
5月	83.2	▲ 1.5	83.4	▲ 6.6	85.3	▲ 3.7	82.1	▲ 4.0	May
6月	84.8	1.9	84.3	▲ 3.8	85.3	0.0	86.7	▲ 5.3	Jun.
7月	82.9	▲ 2.2	84.0	▲ 7.2	84.5	▲ 0.9	85.4	▲ 7.6	Jul.
8月	84.4	1.8	84.8	▲ 4.0	87.7	3.8	85.9	0.0	Aug.
9月	83.1	▲ 1.5	84.3	▲ 5.7	86.5	▲ 1.4	88.8	▲ 2.3	Sep.
10月	87.9	5.8	92.5	▲ 0.8	87.3	0.9	90.4	▲ 2.3	Oct.
11月	88.3	0.5	88.9	▲ 0.4	88.0	0.8	91.1	▲ 3.3	Nov.
12月	88.1	▲ 0.2	88.2	▲ 1.6	87.8	▲ 0.2	89.5	▲ 4.8	Dec.
平成24 年 1月	88.2	0.1	83.0	▲ 2.8	86.4	▲ 1.6	77.5	▲ 5.6	Jan. 2012

	生産者在庫 Inventory				生産者在庫率 Inventory Ratio				
	季節調整済指数 Seasonal Adjustment Index		原指数 Original Index		季節調整済指数 Seasonal Adjustment Index		原指数 Original Index		
	前月(期)比 %Change From Previous Month(Quarter)		前年 (同月期)比 %Change From Previous Year		前月(期)比 %Change From Previous Month(Quarter)		前年 (同月期)比 %Change From Previous Year		
平成 21 年			93.6	▲ 9.4			117.3	16.1	C.Y. 2009
22 年			90.4	▲ 3.4			106.5	▲ 9.2	2010
23 年			88.8	▲ 1.8			105.0	▲ 1.4	2011
平成 20 年度			97.5	▲ 0.3			108.2	13.9	F.Y. 2008
21 年度			91.7	▲ 5.9			112.9	4.3	2009
22 年度			86.3	▲ 5.9			106.5	▲ 5.7	2010
平成22 年 IV期	92.7	▲ 1.7	90.4	▲ 3.4	107.1	▲ 1.0	105.1	▲ 2.2	Q4 2010
平成23 年 I 期	88.5	▲ 4.5	86.3	▲ 5.9	105.7	▲ 1.3	107.6	▲ 0.3	Q1 2011
II 期	87.6	▲ 1.0	87.3	▲ 5.8	105.5	▲ 0.2	105.5	0.4	Q2
III 期	82.7	▲ 5.6	83.7	▲ 12.3	103.6	▲ 1.8	103.3	▲ 4.4	Q3
IV 期	91.0	10.0	88.8	▲ 1.8	105.5	1.8	103.6	▲ 1.4	Q4
平成22 年 11月	93.8	▲ 2.8	94.2	▲ 2.4	104.6	▲ 6.9	104.0	▲ 5.5	Nov. 2010
12月	92.7	▲ 1.2	90.4	▲ 3.4	104.3	▲ 0.3	102.0	▲ 2.9	Dec.
平成23 年 1月	92.5	▲ 0.2	94.8	▲ 1.7	103.1	▲ 1.2	114.5	▲ 2.6	Jan. 2011
2月	94.0	1.6	94.5	▲ 0.8	105.2	2.0	110.8	▲ 1.0	Feb.
3月	88.5	▲ 5.9	86.3	▲ 5.9	108.8	3.4	97.6	3.4	Mar.
4月	86.3	▲ 2.5	83.3	▲ 7.2	103.0	▲ 5.3	98.8	0.6	Apr.
5月	86.5	0.2	87.9	▲ 8.1	105.5	2.4	111.2	▲ 2.1	May
6月	87.6	1.3	87.3	▲ 5.8	107.9	2.3	106.4	2.9	Jun.
7月	89.3	1.9	88.0	▲ 4.0	111.5	3.3	107.0	5.3	Jul.
8月	86.1	▲ 3.6	88.0	▲ 8.1	100.2	▲ 10.1	105.6	▲ 7.9	Aug.
9月	82.7	▲ 3.9	83.7	▲ 12.3	99.2	▲ 1.0	97.3	▲ 9.7	Sep.
10月	86.7	4.8	88.3	▲ 10.1	104.3	5.1	101.4	▲ 7.2	Oct.
11月	87.6	1.0	88.0	▲ 6.6	103.0	▲ 1.2	102.4	▲ 1.5	Nov.
12月	91.0	3.9	88.8	▲ 1.8	109.3	6.1	106.9	4.8	Dec.
平成24 年 1月	94.0	3.3	96.4	1.7	113.8	4.1	126.4	10.4	Jan. 2012

< 16. 纖維工業 ; Textiles >

平成17年 = 100
index_2005= 100

	生産 Production				生産者出荷 Shipments				
	季節調整済指数 Seasonal Adjustment Index		原指数 Original Index		季節調整済指数 Seasonal Adjustment Index		原指数 Original Index		
	前月(期)比 %Change From Previous Month(Quarter)		前年 (同月期)比 %Change From Previous Year		前月(期)比 %Change From Previous Month(Quarter)		前年 (同月期)比 %Change From Previous Year		
平成 21 年			67.1	▲ 18.7			73.4	▲ 14.8	C.Y. 2009
22 年			67.9	1.2			75.2	▲ 2.5	2010
23 年			68.4	0.7			74.2	▲ 1.3	2011
平成 20 年度			77.9	▲ 12.8			82.2	▲ 11.8	F.Y. 2008
21 年度			66.8	▲ 14.2			73.9	▲ 10.1	2009
22 年度			68.4	2.4			75.1	1.6	2010
平成22 年 IV期	67.5	▲ 1.5	69.1	1.2	74.0	▲ 0.8	73.3	0.7	Q4 2010
平成23 年 I 期	69.7	▲ 3.3	68.7	3.0	76.0	2.7	78.7	▲ 0.5	Q1 2011
II 期	68.3	▲ 2.0	68.2	0.3	75.4	▲ 0.8	76.8	▲ 0.6	Q2
III 期	68.4	0.1	67.9	▲ 0.1	72.5	▲ 3.8	69.3	▲ 2.7	Q3
IV 期	67.6	▲ 1.2	69.0	▲ 0.1	73.0	0.7	72.0	▲ 1.8	Q4
平成22 年 11月	67.7	1.3	69.4	2.1	73.9	0.5	72.7	2.1	Nov. 2010
12月	68.1	0.6	68.6	2.4	74.7	1.1	73.0	1.7	Dec.
平成23 年 1月	69.5	2.1	65.9	2.5	75.9	1.6	71.3	0.4	Jan. 2011
2月	70.5	1.4	68.5	4.6	76.7	1.1	77.7	0.4	Feb.
3月	69.2	▲ 1.8	71.8	2.3	75.4	▲ 1.7	87.1	▲ 2.1	Mar.
4月	68.6	▲ 0.9	70.1	▲ 0.1	76.0	0.8	83.0	▲ 2.1	Apr.
5月	68.0	▲ 0.9	66.1	1.7	75.6	▲ 0.5	74.9	▲ 1.5	May
6月	68.3	0.4	68.3	▲ 0.6	74.7	▲ 1.2	72.4	▲ 1.4	Jun.
7月	68.5	0.3	68.1	▲ 0.9	72.7	▲ 2.7	67.0	▲ 3.7	Jul.
8月	69.7	1.8	67.2	2.4	73.9	1.7	68.1	▲ 1.7	Aug.
9月	67.1	▲ 3.7	68.4	▲ 1.7	71.0	▲ 3.9	72.7	▲ 2.7	Sep.
10月	66.4	▲ 1.0	68.8	▲ 0.6	71.5	0.7	72.2	▲ 2.7	Oct.
11月	68.0	2.4	69.7	0.4	73.2	2.4	72.0	▲ 1.0	Nov.
12月	68.3	0.4	68.4	▲ 0.3	74.2	1.4	71.7	▲ 1.8	Dec.
平成24 年 1月	68.8	0.7	65.1	▲ 1.2	76.5	3.1	72.1	1.1	Jan. 2012

	生産者在庫 Inventory				生産者在庫率 Inventory Ratio				
	季節調整済指数 Seasonal Adjustment Index		原指数 Original Index		季節調整済指数 Seasonal Adjustment Index		原指数 Original Index		
	前月(期)比 %Change From Previous Month(Quarter)		前年 (同月期)比 %Change From Previous Year		前月(期)比 %Change From Previous Month(Quarter)		前年 (同月期)比 %Change From Previous Year		
平成 21 年			84.8	▲ 13.2			125.9	14.4	C.Y. 2009
22 年			77.5	▲ 8.6			104.5	▲ 17.0	2010
23 年			78.8	1.7			103.4	▲ 1.1	2011
平成 20 年度			88.0	▲ 1.5			117.2	17.2	F.Y. 2008
21 年度			75.1	▲ 14.7			120.4	2.7	2009
22 年度			71.2	▲ 5.2			102.4	▲ 15.0	2010
平成22 年 IV期	73.5	▲ 1.7	77.5	▲ 8.6	104.0	▲ 0.1	109.6	▲ 12.0	Q4 2010
平成23 年 I 期	73.2	▲ 0.4	71.2	▲ 5.2	99.1	▲ 4.7	98.4	▲ 7.8	Q1 2011
II 期	71.8	▲ 1.9	68.4	▲ 3.8	99.7	0.6	91.3	▲ 2.6	Q2
III 期	73.5	2.4	74.1	▲ 1.7	106.0	6.3	110.0	1.9	Q3
IV 期	74.7	1.6	78.8	1.7	108.1	2.0	113.8	3.8	Q4
平成22 年 11月	73.6	▲ 0.7	76.1	▲ 9.9	103.2	▲ 3.6	111.1	▲ 13.6	Nov. 2010
12月	73.5	▲ 0.1	77.5	▲ 8.6	101.8	▲ 1.4	111.4	▲ 11.7	Dec.
平成23 年 1月	73.4	▲ 0.1	77.8	▲ 8.5	100.9	▲ 0.9	111.2	▲ 9.5	Jan. 2011
2月	73.1	▲ 0.4	75.6	▲ 7.7	98.9	▲ 2.0	99.3	▲ 9.1	Feb.
3月	73.2	0.1	71.2	▲ 5.2	97.5	▲ 1.4	84.8	▲ 3.5	Mar.
4月	72.8	▲ 0.5	69.5	▲ 2.9	100.2	2.8	86.2	▲ 1.4	Apr.
5月	72.3	▲ 0.7	68.3	▲ 3.8	99.1	▲ 1.1	91.8	▲ 4.1	May
6月	71.8	▲ 0.7	68.4	▲ 3.8	99.7	0.6	95.8	▲ 2.1	Jun.
7月	73.1	1.8	71.2	▲ 1.8	106.4	6.7	110.0	1.8	Jul.
8月	73.4	0.4	73.6	▲ 1.3	103.3	▲ 2.9	113.3	1.2	Aug.
9月	73.5	0.1	74.1	▲ 1.7	108.4	4.9	106.8	2.7	Sep.
10月	74.9	1.9	75.5	1.1	112.2	3.5	111.4	4.7	Oct.
11月	74.7	▲ 0.3	77.2	1.4	107.2	▲ 4.5	115.4	3.9	Nov.
12月	74.7	0.0	78.8	1.7	104.8	▲ 2.2	114.7	3.0	Dec.
平成24 年 1月	74.9	0.3	79.4	2.1	101.9	▲ 2.8	112.3	1.0	Jan. 2012

〈 17. 食料品・たばこ工業 ; Foods and tobacco 〉

平成17年 = 100
index_2005= 100

	生産 Production				生産者出荷 Shipments				
	季節調整済指数 Seasonal Adjustment Index		原指数 Original Index		季節調整済指数 Seasonal Adjustment Index		原指数 Original Index		
	前月(期)比 %Change From Previous Month(Quarter)		前年 (同月期)比 %Change From Previous Year		前月(期)比 %Change From Previous Month(Quarter)		前年 (同月期)比 %Change From Previous Year		
平成 21 年			102.3	1.8			100.8	1.3	C.Y. 2009
22 年			102.4	0.1			100.7	▲ 0.1	2010
23 年			100.0	▲ 2.3			100.3	▲ 0.4	2011
平成 20 年度			100.7	0.7			99.6	0.0	F.Y. 2008
21 年度			102.5	1.8			100.8	1.2	2009
22 年度			101.7	▲ 0.8			101.2	0.4	2010
平成22 年 IV期	100.1	▲ 3.7	103.6	▲ 2.9	97.3	▲ 6.2	101.4	▲ 3.9	Q4 2010
平成23 年 I 期	99.7	▲ 0.4	88.2	▲ 3.0	103.3	6.2	90.6	2.3	Q1 2011
II 期	101.2	1.5	105.4	▲ 1.8	98.7	▲ 4.5	101.9	▲ 2.3	Q2
III 期	99.5	▲ 1.7	103.1	▲ 4.2	100.2	1.5	104.8	▲ 3.4	Q3
IV 期	100.4	0.9	103.3	▲ 0.3	100.2	0.0	103.8	2.4	Q4
平成22 年 11月	99.8	0.1	99.4	▲ 1.5	98.4	2.7	97.4	▲ 0.5	Nov. 2010
12月	100.8	1.0	112.9	▲ 2.3	97.8	▲ 0.6	112.4	▲ 3.4	Dec.
平成23 年 1月	100.3	▲ 0.5	78.3	▲ 2.1	105.2	7.6	80.3	4.3	Jan. 2011
2月	103.9	3.6	89.1	1.7	106.4	1.1	90.8	6.0	Feb.
3月	94.9	▲ 8.7	97.3	▲ 7.5	98.2	▲ 7.7	100.8	▲ 2.2	Mar.
4月	101.6	7.1	107.6	▲ 2.4	98.8	0.6	102.1	▲ 4.2	Apr.
5月	102.6	1.0	101.3	1.9	99.1	0.3	98.7	1.1	May
6月	99.4	▲ 3.1	107.2	▲ 4.5	98.3	▲ 0.8	104.9	▲ 3.5	Jun.
7月	101.5	2.1	107.9	▲ 4.3	103.5	5.3	109.5	▲ 0.8	Jul.
8月	98.1	▲ 3.3	99.5	▲ 2.3	96.9	▲ 6.4	101.6	▲ 1.0	Aug.
9月	99.0	0.9	102.0	▲ 5.8	100.1	3.3	103.4	▲ 8.2	Sep.
10月	99.8	0.8	98.6	0.1	100.0	▲ 0.1	98.6	4.3	Oct.
11月	102.2	2.4	101.8	2.4	100.8	0.8	99.8	2.5	Nov.
12月	99.2	▲ 2.9	109.6	▲ 2.9	99.9	▲ 0.9	112.9	0.4	Dec.
平成24 年 1月	99.6	0.4	78.2	▲ 0.1	101.2	1.3	78.3	▲ 2.5	Jan. 2012

	生産者在庫 Inventory				生産者在庫率 Inventory Ratio				
	季節調整済指数 Seasonal Adjustment Index		原指数 Original Index		季節調整済指数 Seasonal Adjustment Index		原指数 Original Index		
	前月(期)比 %Change From Previous Month(Quarter)		前年 (同月期)比 %Change From Previous Year		前月(期)比 %Change From Previous Month(Quarter)		前年 (同月期)比 %Change From Previous Year		
平成 21 年			92.9	11.9			105.2	9.8	C.Y. 2009
22 年			88.0	▲ 5.3			144.6	37.5	2010
23 年			66.9	▲ 24.0			105.1	▲ 27.3	2011
平成 20 年度			88.8	▲ 0.7			96.5	▲ 1.2	F.Y. 2008
21 年度			113.5	27.8			112.5	16.6	2009
22 年度			60.0	▲ 47.1			131.6	17.0	2010
平成22 年 IV期	101.3	▲ 5.2	88.0	▲ 5.3	174.0	31.8	166.6	57.5	Q4 2010
平成23 年 I 期	61.4	▲ 39.4	60.0	▲ 47.1	78.2	▲ 55.1	85.2	▲ 37.9	Q1 2011
II 期	88.9	44.8	97.1	▲ 27.3	152.4	94.9	154.5	5.0	Q2
III 期	77.7	▲ 12.6	75.3	▲ 27.3	97.8	▲ 35.8	93.4	▲ 26.7	Q3
IV 期	77.0	▲ 0.9	66.9	▲ 24.0	92.3	▲ 5.6	87.5	▲ 47.5	Q4
平成22 年 11月	97.2	▲ 11.2	98.0	▲ 4.9	140.1	▲ 44.8	144.3	21.1	Nov. 2010
12月	101.3	4.2	88.0	▲ 5.3	127.9	▲ 8.7	105.2	8.7	Dec.
平成23 年 1月	78.6	▲ 22.4	72.7	▲ 28.7	84.5	▲ 33.9	99.4	▲ 31.2	Jan. 2011
2月	76.0	▲ 3.3	73.4	▲ 31.5	83.7	▲ 0.9	92.9	▲ 34.0	Feb.
3月	61.4	▲ 19.2	60.0	▲ 47.1	66.4	▲ 20.7	63.2	▲ 49.8	Mar.
4月	74.1	20.7	78.2	▲ 36.2	209.3	215.2	210.1	51.5	Apr.
5月	85.8	15.8	87.2	▲ 29.3	127.8	▲ 38.9	126.6	▲ 15.4	May
6月	88.9	3.6	97.1	▲ 27.3	120.0	▲ 6.1	126.8	▲ 17.2	Jun.
7月	78.9	▲ 11.2	91.0	▲ 34.7	91.3	▲ 23.9	97.2	▲ 36.3	Jul.
8月	79.9	1.3	80.0	▲ 38.7	101.8	11.5	94.1	▲ 34.9	Aug.
9月	77.7	▲ 2.8	75.3	▲ 27.3	100.3	▲ 1.5	88.9	4.0	Sep.
10月	77.1	▲ 0.8	74.2	▲ 29.5	91.8	▲ 8.5	90.5	▲ 63.9	Oct.
11月	79.2	2.7	79.8	▲ 18.6	95.5	4.0	98.3	▲ 31.9	Nov.
12月	77.0	▲ 2.8	66.9	▲ 24.0	89.5	▲ 6.3	73.6	▲ 30.0	Dec.
平成24 年 1月	71.9	▲ 6.6	66.5	▲ 8.5	81.8	▲ 8.6	96.2	▲ 3.2	Jan. 2012

〈 18. その他工業 ; Other manufacturing 〉

平成17年 = 100
index_2005= 100

	生産 Production				生産者出荷 Shipments				
	季節調整済指数 Seasonal Adjustment Index		原指数 Original Index		季節調整済指数 Seasonal Adjustment Index		原指数 Original Index		
	前月(期)比 %Change From Previous Month(Quarter)		前年 (同月期)比 %Change From Previous Year		前月(期)比 %Change From Previous Month(Quarter)		前年 (同月期)比 %Change From Previous Year		
平成 21 年			80.8	▲ 21.6			78.8	▲ 20.8	C.Y. 2009
22 年			86.9	7.5			85.0	7.9	2010
23 年			86.1	▲ 0.9			84.8	▲ 0.2	2011
平成 20 年度			96.2	▲ 9.3			92.9	▲ 11.0	F.Y. 2008
21 年度			82.9	▲ 13.8			80.9	▲ 12.9	2009
22 年度			86.7	4.6			84.8	4.8	2010
平成22 年 IV期	85.4	▲ 0.6	89.3	3.8	84.1	0.4	87.6	3.9	Q4 2010
平成23 年 I 期	87.7	2.7	86.0	▲ 0.7	85.7	1.9	84.3	▲ 0.9	Q1 2011
II 期	87.1	▲ 0.7	84.2	▲ 1.9	85.5	▲ 0.2	82.6	▲ 0.7	Q2
III 期	85.6	▲ 1.7	85.7	▲ 0.2	84.2	▲ 1.5	84.5	0.6	Q3
IV 期	84.9	▲ 0.8	88.6	▲ 0.8	84.7	0.6	87.8	0.2	Q4
平成22 年 11月	85.9	3.7	90.8	5.7	84.6	2.2	89.1	6.2	Nov. 2010
12月	87.4	1.7	88.3	3.8	84.8	0.2	86.5	2.5	Dec.
平成23 年 1月	90.7	3.8	81.1	2.8	88.3	4.1	77.9	2.6	Jan. 2011
2月	90.5	▲ 0.2	88.2	3.5	89.8	1.7	86.5	5.0	Feb.
3月	82.0	▲ 9.4	88.6	▲ 7.3	79.0	▲ 12.0	88.4	▲ 9.0	Mar.
4月	87.0	6.1	84.6	▲ 3.2	84.4	6.8	82.0	▲ 3.3	Apr.
5月	87.4	0.5	80.6	▲ 0.7	86.4	2.4	79.2	1.7	May
6月	86.8	▲ 0.7	87.5	▲ 1.5	85.8	▲ 0.7	86.7	▲ 0.2	Jun.
7月	86.2	▲ 0.7	86.9	▲ 2.4	84.9	▲ 1.0	85.3	▲ 2.2	Jul.
8月	85.9	▲ 0.3	80.3	0.2	84.2	▲ 0.8	79.3	1.5	Aug.
9月	84.8	▲ 1.3	89.8	1.5	83.5	▲ 0.8	88.8	2.4	Sep.
10月	84.0	▲ 0.9	90.1	1.5	84.3	1.0	88.7	1.7	Oct.
11月	84.6	0.7	89.5	▲ 1.4	84.4	0.1	88.9	▲ 0.2	Nov.
12月	86.2	1.9	86.2	▲ 2.4	85.5	1.3	85.9	▲ 0.7	Dec.
平成24 年 1月	88.9	3.1	79.7	▲ 1.7	88.7	3.7	78.5	0.8	Jan. 2012

	生産者在庫 Inventory				生産者在庫率 Inventory Ratio				
	季節調整済指数 Seasonal Adjustment Index		原指数 Original Index		季節調整済指数 Seasonal Adjustment Index		原指数 Original Index		
	前月(期)比 %Change From Previous Month(Quarter)		前年 (同月期)比 %Change From Previous Year		前月(期)比 %Change From Previous Month(Quarter)		前年 (同月期)比 %Change From Previous Year		
平成 21 年			88.7	▲ 12.8			134.4	20.2	C.Y. 2009
22 年			85.6	▲ 3.5			120.5	▲ 10.3	2010
23 年			85.6	0.0			116.9	▲ 3.0	2011
平成 20 年度			95.3	▲ 6.1			121.1	13.1	F.Y. 2008
21 年度			85.2	▲ 10.6			128.9	6.4	2009
22 年度			84.4	▲ 0.9			118.9	▲ 7.8	2010
平成22 年 IV期	85.3	▲ 2.8	85.6	▲ 3.5	118.3	▲ 4.1	115.1	▲ 7.0	Q4 2010
平成23 年 I 期	85.6	0.4	84.4	▲ 0.9	114.0	▲ 3.6	118.0	▲ 5.1	Q1 2011
II 期	86.5	1.1	85.9	▲ 2.2	116.6	2.3	117.4	▲ 3.3	Q2
III 期	87.0	0.6	86.8	▲ 0.9	120.2	3.1	118.0	▲ 2.6	Q3
IV 期	85.3	▲ 2.0	85.6	0.0	117.3	▲ 2.4	114.1	▲ 0.9	Q4
平成22 年 11月	85.6	▲ 0.7	86.5	▲ 4.4	115.0	▲ 5.4	113.3	▲ 10.9	Nov. 2010
12月	85.3	▲ 0.4	85.6	▲ 3.5	118.2	2.8	116.0	▲ 4.3	Dec.
平成23 年 1月	85.3	0.0	87.1	▲ 3.4	116.7	▲ 1.3	131.7	▲ 5.0	Jan. 2011
2月	84.6	▲ 0.8	87.3	▲ 4.4	107.9	▲ 7.5	115.4	▲ 11.2	Feb.
3月	85.6	1.2	84.4	▲ 0.9	117.5	8.9	106.8	2.3	Mar.
4月	88.1	2.9	86.1	▲ 0.1	119.5	1.7	116.3	▲ 0.2	Apr.
5月	87.6	▲ 0.6	86.2	▲ 1.1	115.6	▲ 3.3	123.0	▲ 4.6	May
6月	86.5	▲ 1.3	85.9	▲ 2.2	114.7	▲ 0.8	113.0	▲ 4.8	Jun.
7月	87.7	1.4	87.9	▲ 0.8	122.8	7.1	118.6	0.1	Jul.
8月	87.6	▲ 0.1	86.9	▲ 1.5	118.9	▲ 3.2	123.5	▲ 3.6	Aug.
9月	87.0	▲ 0.7	86.8	▲ 0.9	118.9	0.0	111.8	▲ 4.3	Sep.
10月	87.7	0.8	87.8	1.7	119.5	0.5	113.9	▲ 1.7	Oct.
11月	86.7	▲ 1.1	87.6	1.3	116.5	▲ 2.5	114.8	1.3	Nov.
12月	85.3	▲ 1.6	85.6	0.0	115.8	▲ 0.6	113.7	▲ 2.0	Dec.
平成24 年 1月	86.0	0.8	87.9	0.9	112.4	▲ 2.9	126.8	▲ 3.7	Jan. 2012

< 19. 資本財 ; Capital goods >

平成17年 = 100
index_2005= 100

	生産 Production				生産者出荷 Shipments				
	季節調整済指数 Seasonal Adjustment Index		原指数 Original Index		季節調整済指数 Seasonal Adjustment Index		原指数 Original Index		
	前月(期)比 %Change From Previous Month(Quarter)		前年 (同月期)比 %Change From Previous Year		前月(期)比 %Change From Previous Month(Quarter)		前年 (同月期)比 %Change From Previous Year		
平成 21 年			66.0	▲ 33.9			69.2	▲ 32.9	C.Y. 2009
22 年			81.7	23.8			84.7	22.4	2010
23 年			85.2	4.3			86.2	1.8	2011
平成 20 年度			89.3	▲ 16.9			92.1	▲ 16.4	F.Y. 2008
21 年度			68.6	▲ 23.2			72.3	▲ 21.5	2009
22 年度			82.7	20.6			84.8	17.3	2010
平成22 年 IV期	83.7	▲ 0.4	83.6	19.9	85.4	▲ 0.5	83.9	15.9	Q4 2010
平成23 年 I 期	82.2	▲ 1.8	85.9	4.8	82.9	▲ 2.9	89.0	0.3	Q1 2011
II 期	84.1	2.3	77.8	2.9	84.6	2.1	76.7	▲ 1.5	Q2
III 期	88.2	4.9	89.7	4.8	89.0	5.2	91.2	3.4	Q3
IV 期	88.0	▲ 0.2	87.4	4.5	89.9	1.0	88.0	4.9	Q4
平成22 年 11月	83.2	▲ 0.6	83.4	21.0	85.2	0.9	82.6	17.3	Nov. 2010
12月	84.1	1.1	87.9	16.9	86.5	1.5	89.5	17.6	Dec.
平成23 年 1月	85.6	1.8	77.7	16.5	84.4	▲ 2.4	78.2	9.2	Jan. 2011
2月	88.0	2.8	86.4	13.1	89.7	6.3	87.4	8.6	Feb.
3月	73.0	▲ 17.0	93.5	▲ 9.2	74.7	▲ 16.7	101.3	▲ 11.1	Mar.
4月	76.7	5.1	67.6	▲ 7.9	74.7	0.0	64.6	▲ 14.8	Apr.
5月	86.7	13.0	74.7	9.4	86.9	16.3	70.6	3.4	May
6月	88.9	2.5	91.2	7.2	92.2	6.1	94.8	5.8	Jun.
7月	90.4	1.7	87.2	5.8	87.9	▲ 4.7	85.7	0.0	Jul.
8月	89.0	▲ 1.5	83.7	7.3	91.5	4.1	82.3	10.0	Aug.
9月	85.1	▲ 4.4	98.3	1.9	87.6	▲ 4.3	105.5	1.2	Sep.
10月	88.5	4.0	84.2	5.8	87.5	▲ 0.1	82.6	3.6	Oct.
11月	86.8	▲ 1.9	87.0	4.3	91.8	4.9	89.0	7.7	Nov.
12月	88.6	2.1	91.0	3.5	90.3	▲ 1.6	92.3	3.1	Dec.
平成24 年 1月	88.5	▲ 0.1	79.9	2.8	88.8	▲ 1.7	81.7	4.5	Jan. 2012

	生産者在庫 Inventory				生産者在庫率 Inventory Ratio				
	季節調整済指数 Seasonal Adjustment Index		原指数 Original Index		季節調整済指数 Seasonal Adjustment Index		原指数 Original Index		
	前月(期)比 %Change From Previous Month(Quarter)		前年 (同月期)比 %Change From Previous Year		前月(期)比 %Change From Previous Month(Quarter)		前年 (同月期)比 %Change From Previous Year		
平成 21 年			90.5	▲ 22.3			193.8	69.4	C.Y. 2009
22 年			81.8	▲ 9.6			112.5	▲ 42.0	2010
23 年			92.7	13.3			106.7	▲ 5.2	2011
平成 20 年度			100.2	▲ 7.2			137.4	33.7	F.Y. 2008
21 年度			76.7	▲ 23.5			175.8	27.9	2009
22 年度			67.9	▲ 11.5			107.7	▲ 38.7	2010
平成22 年 IV期	80.7	▲ 1.5	81.8	▲ 9.6	108.4	1.1	109.1	▲ 33.4	Q4 2010
平成23 年 I 期	73.9	▲ 8.4	67.9	▲ 11.5	102.5	▲ 5.4	102.9	▲ 15.7	Q1 2011
II 期	86.6	17.2	85.8	3.2	108.1	5.5	114.5	▲ 2.4	Q2
III 期	96.4	11.3	90.7	17.8	107.8	▲ 0.3	101.5	0.2	Q3
IV 期	91.4	▲ 5.2	92.7	13.3	107.0	▲ 0.7	107.7	▲ 1.3	Q4
平成22 年 11月	82.6	0.7	86.6	▲ 7.0	110.0	▲ 0.2	111.1	▲ 29.5	Nov. 2010
12月	80.7	▲ 2.3	81.8	▲ 9.6	105.0	▲ 4.5	102.4	▲ 27.3	Dec.
平成23 年 1月	89.4	10.8	96.0	1.9	113.4	8.0	135.2	▲ 14.6	Jan. 2011
2月	85.9	▲ 3.9	93.3	▲ 1.3	99.3	▲ 12.4	106.5	▲ 19.1	Feb.
3月	73.9	▲ 14.0	67.9	▲ 11.5	94.7	▲ 4.6	67.0	▲ 12.3	Mar.
4月	76.3	3.2	70.4	▲ 10.3	114.8	21.2	119.0	1.3	Apr.
5月	86.8	13.8	84.8	3.3	113.2	▲ 1.4	130.0	1.0	May
6月	86.6	▲ 0.2	85.8	3.2	96.3	▲ 14.9	94.5	▲ 10.7	Jun.
7月	86.6	0.0	88.2	6.0	100.5	4.4	101.0	▲ 4.6	Jul.
8月	93.7	8.2	94.1	12.7	110.1	9.6	113.9	1.6	Aug.
9月	96.4	2.9	90.7	17.8	112.9	2.5	89.7	4.5	Sep.
10月	94.5	▲ 2.0	95.2	15.3	107.8	▲ 4.5	111.4	▲ 2.2	Oct.
11月	94.0	▲ 0.5	98.5	13.7	110.1	2.1	111.2	0.1	Nov.
12月	91.4	▲ 2.8	92.7	13.3	103.2	▲ 6.3	100.6	▲ 1.8	Dec.
平成24 年 1月	97.1	6.2	104.2	8.5	106.6	3.3	127.1	▲ 6.0	Jan. 2012

〈 20. 資本財(除. 輸送機械) ; Capital goods (excl.Transport equipment) 〉

平成17年 = 100
index_2005= 100

	生産 Production				生産者出荷 Shipments				
	季節調整済指数 Seasonal Adjustment Index		原指数 Original Index		季節調整済指数 Seasonal Adjustment Index		原指数 Original Index		
	前月(期)比 %Change From Previous Month(Quarter)		前年 (同月期)比 %Change From Previous Year		前月(期)比 %Change From Previous Month(Quarter)		前年 (同月期)比 %Change From Previous Year		
平成 21 年			64.6	▲ 34.1			66.4	▲ 32.9	C.Y. 2009
22 年			79.6	23.2			80.7	21.5	2010
23 年			85.2	7.0			85.1	5.5	2011
平成 20 年度			88.2	▲ 18.0			89.3	▲ 17.6	F.Y. 2008
21 年度			66.0	▲ 25.2			67.7	▲ 24.2	2009
22 年度			81.5	23.5			82.1	21.3	2010
平成22 年 IV期	82.7	▲ 0.1	81.9	24.8	84.1	1.2	82.0	23.9	Q4 2010
平成23 年 I 期	82.0	▲ 0.8	88.0	9.0	82.1	▲ 2.4	89.2	6.6	Q1 2011
II 期	87.1	6.2	79.5	10.4	87.1	6.1	78.4	9.0	Q2
III 期	87.7	0.7	88.6	5.5	87.0	▲ 0.1	88.8	4.1	Q3
IV 期	86.0	▲ 1.9	84.7	3.4	86.4	▲ 0.7	83.9	2.3	Q4
平成22 年 11月	82.4	▲ 1.8	80.8	26.8	83.5	▲ 1.3	80.2	24.0	Nov. 2010
12月	81.9	▲ 0.6	87.2	18.5	84.2	0.8	88.7	20.7	Dec.
平成23 年 1月	83.5	2.0	75.4	20.3	81.7	▲ 3.0	73.0	16.4	Jan. 2011
2月	85.9	2.9	84.7	14.8	88.4	8.2	85.8	12.9	Feb.
3月	76.6	▲ 10.8	104.0	▲ 1.4	76.1	▲ 13.9	108.9	▲ 3.1	Mar.
4月	83.4	8.9	72.8	3.9	82.2	8.0	71.0	1.9	Apr.
5月	89.3	7.1	76.0	17.8	89.1	8.4	74.0	16.9	May
6月	88.6	▲ 0.8	89.6	10.1	90.1	1.1	90.3	9.3	Jun.
7月	90.6	2.3	84.5	7.9	90.6	0.6	83.5	7.5	Jul.
8月	88.7	▲ 2.1	83.7	8.4	87.9	▲ 3.0	83.0	8.1	Aug.
9月	83.8	▲ 5.5	97.7	1.3	82.6	▲ 6.0	100.0	▲ 1.3	Sep.
10月	85.7	2.3	79.5	2.2	85.5	3.5	78.0	1.0	Oct.
11月	85.7	0.0	84.1	4.1	86.1	0.7	82.7	3.1	Nov.
12月	86.6	1.1	90.6	3.9	87.6	1.7	91.1	2.7	Dec.
平成24 年 1月	85.8	▲ 0.9	77.2	2.4	84.4	▲ 3.7	74.7	2.3	Jan. 2012

	生産者在庫 Inventory				生産者在庫率 Inventory Ratio				
	季節調整済指数 Seasonal Adjustment Index		原指数 Original Index		季節調整済指数 Seasonal Adjustment Index		原指数 Original Index		
	前月(期)比 %Change From Previous Month(Quarter)		前年 (同月期)比 %Change From Previous Year		前月(期)比 %Change From Previous Month(Quarter)		前年 (同月期)比 %Change From Previous Year		
平成 21 年			96.0	▲ 22.1			221.4	87.0	C.Y. 2009
22 年			86.7	▲ 9.7			121.3	▲ 45.2	2010
23 年			101.6	17.2			113.3	▲ 6.6	2011
平成 20 年度			114.7	4.4			145.6	38.3	F.Y. 2008
21 年度			81.3	▲ 29.1			201.3	38.3	2009
22 年度			81.3	0.0			115.5	▲ 42.6	2010
平成22 年 IV期	85.1	▲ 1.2	86.7	▲ 9.7	117.3	2.7	117.1	▲ 37.4	Q4 2010
平成23 年 I 期	86.8	2.0	81.3	0.0	110.9	▲ 5.5	109.9	▲ 17.5	Q1 2011
II 期	90.7	4.5	91.1	5.9	108.2	▲ 2.4	115.7	▲ 8.8	Q2
III 期	104.0	14.7	96.1	20.7	115.7	6.9	109.0	0.8	Q3
IV 期	99.7	▲ 4.1	101.6	17.2	118.9	2.8	118.6	1.3	Q4
平成22 年 11月	88.1	1.1	88.9	▲ 7.9	119.1	0.6	118.4	▲ 33.3	Nov. 2010
12月	85.1	▲ 3.4	86.7	▲ 9.7	114.5	▲ 3.9	111.9	▲ 29.0	Dec.
平成23 年 1月	92.3	8.5	98.9	1.2	119.7	4.5	141.0	▲ 18.3	Jan. 2011
2月	89.1	▲ 3.5	97.3	▲ 1.9	105.9	▲ 11.5	112.6	▲ 22.5	Feb.
3月	86.8	▲ 2.6	81.3	0.0	107.1	1.1	76.0	▲ 7.0	Mar.
4月	85.7	▲ 1.3	81.7	▲ 1.3	110.4	3.1	116.9	▲ 10.1	Apr.
5月	92.9	8.4	91.2	9.5	112.2	1.6	128.2	▲ 5.5	May
6月	90.7	▲ 2.4	91.1	5.9	102.0	▲ 9.1	102.1	▲ 11.1	Jun.
7月	91.2	0.6	93.8	9.2	107.3	5.2	110.1	▲ 4.3	Jul.
8月	100.7	10.4	100.6	13.7	116.7	8.8	121.6	1.7	Aug.
9月	104.0	3.3	96.1	20.7	123.0	5.4	95.4	6.4	Sep.
10月	100.7	▲ 3.2	98.9	15.7	117.4	▲ 4.6	119.9	▲ 0.9	Oct.
11月	104.4	3.7	105.4	18.6	124.2	5.8	123.5	4.3	Nov.
12月	99.7	▲ 4.5	101.6	17.2	115.0	▲ 7.4	112.4	0.4	Dec.
平成24 年 1月	103.8	4.1	111.2	12.4	115.6	0.5	136.2	▲ 3.4	Jan. 2012

〈 21. 建設財 ; Construction goods 〉

平成17年 = 100
index_2005= 100

	生産 Production				生産者出荷 Shipments				
	季節調整済指数 Seasonal Adjustment Index		原指数 Original Index		季節調整済指数 Seasonal Adjustment Index		原指数 Original Index		
	前月(期)比 %Change From Previous Month(Quarter)		前年 (同月期)比 %Change From Previous Year		前月(期)比 %Change From Previous Month(Quarter)		前年 (同月期)比 %Change From Previous Year		
平成 21 年			77.3	▲ 14.7			78.0	▲ 14.4	C.Y. 2009
22 年			78.8	1.9			80.4	3.1	2010
23 年			80.6	2.3			81.3	1.1	2011
平成 20 年度			87.3	▲ 7.0			87.5	▲ 7.3	F.Y. 2008
21 年度			77.1	▲ 11.7			77.8	▲ 11.1	2009
22 年度			79.5	3.1			81.1	4.2	2010
平成22 年 IV期	79.8	2.0	84.1	4.7	82.1	2.1	86.3	6.3	Q4 2010
平成23 年 I 期	81.3	1.9	80.2	3.5	81.7	▲ 0.5	82.1	3.4	Q1 2011
II 期	81.6	0.4	78.0	3.6	81.9	0.2	76.5	2.3	Q2
III 期	79.8	▲ 2.2	79.7	1.9	79.9	▲ 2.4	80.6	▲ 0.6	Q3
IV 期	80.6	1.0	84.6	0.6	82.4	3.1	86.1	▲ 0.2	Q4
平成22 年 11月	80.2	1.9	86.3	8.3	83.0	2.5	89.4	10.1	Nov. 2010
12月	80.5	0.4	83.2	5.7	82.3	▲ 0.8	86.5	6.3	Dec.
平成23 年 1月	82.2	2.1	76.2	6.9	83.0	0.9	77.7	6.0	Jan. 2011
2月	84.3	2.6	81.0	5.7	84.0	1.2	81.5	5.4	Feb.
3月	77.4	▲ 8.2	83.5	▲ 1.3	78.0	▲ 7.1	87.0	▲ 0.8	Mar.
4月	81.7	5.6	75.8	2.7	82.1	5.3	74.5	1.4	Apr.
5月	81.1	▲ 0.7	75.4	3.4	81.3	▲ 1.0	73.3	1.5	May
6月	82.0	1.1	82.9	4.5	82.4	1.4	81.7	3.9	Jun.
7月	79.7	▲ 2.8	79.2	1.0	79.3	▲ 3.8	78.5	▲ 0.8	Jul.
8月	81.5	2.3	77.6	5.1	81.3	2.5	77.8	3.0	Aug.
9月	78.1	▲ 4.2	82.2	▲ 0.2	79.1	▲ 2.7	85.4	▲ 3.8	Sep.
10月	79.3	1.5	83.5	0.8	79.9	1.0	81.9	▲ 1.4	Oct.
11月	81.4	2.6	87.5	1.4	82.5	3.3	88.8	▲ 0.7	Nov.
12月	81.1	▲ 0.4	82.7	▲ 0.6	84.8	2.8	87.5	1.2	Dec.
平成24 年 1月	85.1	4.9	78.9	3.5	78.7	▲ 7.2	74.0	▲ 4.8	Jan. 2012

	生産者在庫 Inventory				生産者在庫率 Inventory Ratio				
	季節調整済指数 Seasonal Adjustment Index		原指数 Original Index		季節調整済指数 Seasonal Adjustment Index		原指数 Original Index		
	前月(期)比 %Change From Previous Month(Quarter)		前年 (同月期)比 %Change From Previous Year		前月(期)比 %Change From Previous Month(Quarter)		前年 (同月期)比 %Change From Previous Year		
平成 21 年			96.9	▲ 2.9			123.9	10.4	C.Y. 2009
22 年			93.9	▲ 3.1			116.0	▲ 6.4	2010
23 年			108.4	15.4			117.1	0.9	2011
平成 20 年度			92.6	▲ 0.6			117.1	8.8	F.Y. 2008
21 年度			94.9	2.5			121.7	3.9	2009
22 年度			95.1	0.2			114.6	▲ 5.8	2010
平成22 年 IV期	93.1	▲ 3.3	93.9	▲ 3.1	111.8	▲ 4.5	105.5	▲ 8.7	Q4 2010
平成23 年 I 期	99.4	6.8	95.1	0.2	111.8	0.0	109.8	▲ 4.9	Q1 2011
II 期	109.2	9.9	110.2	11.2	118.5	6.0	124.7	1.1	Q2
III 期	112.4	2.9	112.7	16.7	121.1	2.2	123.6	3.4	Q3
IV 期	107.5	▲ 4.4	108.4	15.4	117.0	▲ 3.4	110.5	4.7	Q4
平成22 年 11月	94.3	▲ 1.6	95.9	▲ 1.9	108.9	▲ 6.4	101.0	▲ 13.3	Nov. 2010
12月	93.1	▲ 1.3	93.9	▲ 3.1	110.1	1.1	104.3	▲ 8.6	Dec.
平成23 年 1月	94.7	1.7	94.9	▲ 0.9	110.4	0.3	113.9	▲ 6.8	Jan. 2011
2月	98.4	3.9	97.5	1.4	110.8	0.4	110.7	▲ 5.9	Feb.
3月	99.4	1.0	95.1	0.2	114.1	3.0	104.7	▲ 1.9	Mar.
4月	102.5	3.1	99.9	4.5	116.7	2.3	120.4	▲ 0.2	Apr.
5月	106.4	3.8	105.6	8.2	119.5	2.4	132.0	1.2	May
6月	109.2	2.6	110.2	11.2	119.2	▲ 0.3	121.6	2.0	Jun.
7月	111.6	2.2	113.0	14.4	125.0	4.9	125.6	4.9	Jul.
8月	114.1	2.2	115.8	17.9	118.5	▲ 5.2	129.1	2.5	Aug.
9月	112.4	▲ 1.5	112.7	16.7	119.8	1.1	116.0	2.7	Sep.
10月	115.4	2.7	117.4	20.4	121.2	1.2	115.9	4.1	Oct.
11月	113.8	▲ 1.4	115.7	20.6	116.0	▲ 4.3	107.6	6.5	Nov.
12月	107.5	▲ 5.5	108.4	15.4	113.9	▲ 1.8	107.9	3.5	Dec.
平成24 年 1月	116.5	8.4	116.7	23.0	114.7	0.7	118.3	3.9	Jan. 2012

〈 22. 耐久消費財 ; Durable consumer goods 〉

平成17年 = 100
index_2005= 100

	生産 Production				生産者出荷 Shipments				
	季節調整済指数 Seasonal Adjustment Index		原指数 Original Index		季節調整済指数 Seasonal Adjustment Index		原指数 Original Index		
	前月(期)比 %Change From Previous Month(Quarter)		前年 (同月期)比 %Change From Previous Year		前月(期)比 %Change From Previous Month(Quarter)		前年 (同月期)比 %Change From Previous Year		
平成 21 年			77.6	▲ 28.8			81.9	▲ 27.3	C.Y. 2009
22 年			92.6	19.3			101.3	23.7	2010
23 年			79.4	▲ 14.3			89.3	▲ 11.8	2011
平成 20 年度			94.9	▲ 16.7			99.0	▲ 14.7	F.Y. 2008
21 年度			85.2	▲ 10.2			89.9	▲ 9.2	2009
22 年度			88.2	3.5			98.0	9.0	2010
平成22 年 IV期	89.1	▲ 4.0	94.0	▲ 0.4	100.9	▲ 0.6	107.4	7.9	Q4 2010
平成23 年 I 期	78.2	▲ 12.2	75.0	▲ 19.0	89.1	▲ 11.7	87.7	▲ 13.0	Q1 2011
II 期	66.1	▲ 15.5	64.5	▲ 28.3	75.4	▲ 15.4	71.6	▲ 23.7	Q2
III 期	87.7	32.7	88.2	▲ 5.9	97.7	29.6	99.0	▲ 3.9	Q3
IV 期	86.1	▲ 1.8	90.0	▲ 4.3	93.7	▲ 4.1	98.9	▲ 7.9	Q4
平成22 年 11月	88.1	1.6	98.5	0.2	101.7	2.7	112.4	10.6	Nov. 2010
12月	92.4	4.9	93.1	1.6	102.0	0.3	109.5	5.8	Dec.
平成23 年 1月	91.3	▲ 1.2	80.5	▲ 1.9	94.7	▲ 7.2	81.5	▲ 2.9	Jan. 2011
2月	90.1	▲ 1.3	87.6	▲ 6.1	100.6	6.2	98.2	▲ 0.9	Feb.
3月	53.1	▲ 41.1	57.0	▲ 44.4	72.1	▲ 28.3	83.3	▲ 30.3	Mar.
4月	49.9	▲ 6.0	44.2	▲ 48.2	57.1	▲ 20.8	49.5	▲ 44.3	Apr.
5月	67.5	35.3	60.9	▲ 27.7	71.2	24.7	61.6	▲ 27.6	May
6月	80.9	19.9	88.5	▲ 12.0	97.8	37.4	103.7	▲ 3.8	Jun.
7月	88.1	8.9	91.8	▲ 6.8	101.3	3.6	105.2	▲ 1.1	Jul.
8月	91.4	3.7	80.0	0.0	98.6	▲ 2.7	87.1	▲ 2.9	Aug.
9月	83.6	▲ 8.5	92.8	▲ 9.5	93.3	▲ 5.4	104.8	▲ 7.1	Sep.
10月	90.6	8.4	94.5	4.5	97.0	4.0	98.2	▲ 2.0	Oct.
11月	76.5	▲ 15.6	85.5	▲ 13.2	85.9	▲ 11.4	94.9	▲ 15.6	Nov.
12月	91.2	19.2	89.9	▲ 3.4	98.1	14.2	103.6	▲ 5.4	Dec.
平成24 年 1月	98.2	7.7	86.4	7.3	100.1	2.0	86.6	6.3	Jan. 2012

	生産者在庫 Inventory				生産者在庫率 Inventory Ratio				
	季節調整済指数 Seasonal Adjustment Index		原指数 Original Index		季節調整済指数 Seasonal Adjustment Index		原指数 Original Index		
	前月(期)比 %Change From Previous Month(Quarter)		前年 (同月期)比 %Change From Previous Year		前月(期)比 %Change From Previous Month(Quarter)		前年 (同月期)比 %Change From Previous Year		
平成 21 年			81.1	▲ 21.0			100.9	▲ 0.1	C.Y. 2009
22 年			88.0	8.5			90.4	▲ 10.4	2010
23 年			79.4	▲ 9.8			94.7	4.8	2011
平成 20 年度			68.6	▲ 26.9			111.4	13.7	F.Y. 2008
21 年度			71.0	3.5			89.4	▲ 19.7	2009
22 年度			83.9	18.2			93.9	5.0	2010
平成22 年 IV期	88.8	▲ 9.5	88.0	8.5	95.6	4.4	96.6	11.8	Q4 2010
平成23 年 I 期	103.4	16.4	83.9	18.2	97.1	1.6	105.0	15.5	Q1 2011
II 期	84.8	▲ 18.0	84.1	▲ 10.4	107.1	10.3	104.7	18.7	Q2
III 期	86.8	2.4	80.8	▲ 11.5	87.6	▲ 18.2	82.2	▲ 4.3	Q3
IV 期	80.1	▲ 7.7	79.4	▲ 9.8	85.9	▲ 1.9	86.8	▲ 10.1	Q4
平成22 年 11月	85.3	▲ 1.8	97.0	2.0	94.5	1.2	99.5	9.0	Nov. 2010
12月	88.8	4.1	88.0	8.5	99.0	4.8	97.6	20.5	Dec.
平成23 年 1月	107.6	21.2	116.0	23.1	105.1	6.2	140.7	23.3	Jan. 2011
2月	109.6	1.9	119.2	20.2	92.8	▲ 11.7	107.1	9.0	Feb.
3月	103.4	▲ 5.7	83.9	18.2	93.3	0.5	67.2	11.4	Mar.
4月	92.2	▲ 10.8	82.3	3.8	118.0	26.5	111.8	34.5	Apr.
5月	103.3	12.0	99.5	12.9	120.7	2.3	125.8	28.8	May
6月	84.8	▲ 17.9	84.1	▲ 10.4	82.7	▲ 31.5	76.6	▲ 8.6	Jun.
7月	76.2	▲ 10.1	78.0	▲ 19.0	81.6	▲ 1.3	77.1	▲ 11.1	Jul.
8月	87.5	14.8	88.3	▲ 7.7	88.0	7.8	94.1	▲ 0.8	Aug.
9月	86.8	▲ 0.8	80.8	▲ 11.5	93.2	5.9	75.4	▲ 0.9	Sep.
10月	91.5	5.4	98.7	5.2	95.9	2.9	95.2	2.7	Oct.
11月	88.1	▲ 3.7	100.2	3.3	86.5	▲ 9.8	91.0	▲ 8.5	Nov.
12月	80.1	▲ 9.1	79.4	▲ 9.8	75.3	▲ 12.9	74.2	▲ 24.0	Dec.
平成24 年 1月	90.1	12.5	97.1	▲ 16.3	84.9	12.7	113.7	▲ 19.2	Jan. 2012

〈 23. 非耐久消費財 ; Non-durable consumer goods 〉

平成17年 = 100
index_2005= 100

	生産 Production				生産者出荷 Shipments				
	季節調整済指数 Seasonal Adjustment Index		原指数 Original Index		季節調整済指数 Seasonal Adjustment Index		原指数 Original Index		
	前月(期)比 %Change From Previous Month(Quarter)		前年 (同月期)比 %Change From Previous Year		前月(期)比 %Change From Previous Month(Quarter)		前年 (同月期)比 %Change From Previous Year		
平成 21 年			102.9	▲ 1.0			101.8	0.4	C.Y. 2009
22 年			103.6	0.7			102.6	0.8	2010
23 年			100.9	▲ 2.6			100.8	▲ 1.8	2011
平成 20 年度			103.0	▲ 0.5			101.0	▲ 0.8	F.Y. 2008
21 年度			103.1	0.1			102.0	1.0	2009
22 年度			102.3	▲ 0.8			102.3	0.3	2010
平成22 年 IV期	104.4	0.2	110.0	0.8	101.6	▲ 3.1	106.7	▲ 0.9	Q4 2010
平成23 年 I 期	95.9	▲ 8.1	89.3	▲ 5.5	100.0	▲ 1.6	93.1	▲ 1.3	Q1 2011
II 期	106.4	10.9	105.7	1.9	101.7	1.7	101.4	▲ 0.8	Q2
III 期	101.8	▲ 4.3	103.9	▲ 2.3	102.1	0.4	104.3	▲ 2.5	Q3
IV 期	100.2	▲ 1.6	104.8	▲ 4.7	100.3	▲ 1.8	104.5	▲ 2.1	Q4
平成22 年 11月	104.1	0.3	109.9	1.9	102.4	1.4	105.1	1.7	Nov. 2010
12月	105.3	1.2	112.3	1.4	101.5	▲ 0.9	112.9	▲ 1.2	Dec.
平成23 年 1月	94.8	▲ 10.0	79.6	▲ 1.4	100.3	▲ 1.2	83.2	2.7	Jan. 2011
2月	98.0	3.4	90.5	▲ 5.8	102.6	2.3	93.6	▲ 0.4	Feb.
3月	94.8	▲ 3.3	97.9	▲ 8.2	97.2	▲ 5.3	102.4	▲ 5.0	Mar.
4月	102.3	7.9	102.2	▲ 5.6	97.8	0.6	99.2	▲ 7.2	Apr.
5月	109.0	6.5	102.7	7.2	103.7	6.0	99.1	3.6	May
6月	107.8	▲ 1.1	112.3	5.1	103.5	▲ 0.2	106.0	1.9	Jun.
7月	103.2	▲ 4.3	106.2	▲ 2.7	104.7	1.2	106.1	▲ 0.8	Jul.
8月	100.3	▲ 2.8	99.3	▲ 1.6	99.5	▲ 5.0	101.4	▲ 1.2	Aug.
9月	102.0	1.7	106.1	▲ 2.6	102.2	2.7	105.4	▲ 5.5	Sep.
10月	100.5	▲ 1.5	104.4	▲ 3.2	100.6	▲ 1.6	101.7	▲ 0.4	Oct.
11月	100.9	0.4	106.5	▲ 3.1	100.4	▲ 0.2	103.0	▲ 2.0	Nov.
12月	99.1	▲ 1.8	103.6	▲ 7.7	99.8	▲ 0.6	108.9	▲ 3.5	Dec.
平成24 年 1月	100.0	0.9	84.2	5.8	101.2	1.4	84.6	1.7	Jan. 2012

	生産者在庫 Inventory				生産者在庫率 Inventory Ratio				
	季節調整済指数 Seasonal Adjustment Index		原指数 Original Index		季節調整済指数 Seasonal Adjustment Index		原指数 Original Index		
	前月(期)比 %Change From Previous Month(Quarter)		前年 (同月期)比 %Change From Previous Year		前月(期)比 %Change From Previous Month(Quarter)		前年 (同月期)比 %Change From Previous Year		
平成 21 年			91.4	▲ 1.1			108.0	5.7	C.Y. 2009
22 年			87.6	▲ 4.2			115.9	7.3	2010
23 年			81.3	▲ 7.2			104.6	▲ 9.7	2011
平成 20 年度			95.0	0.1			103.8	5.9	F.Y. 2008
21 年度			96.1	1.2			109.3	5.3	2009
22 年度			74.4	▲ 22.6			110.9	1.5	2010
平成22 年 IV期	92.9	▲ 1.7	87.6	▲ 4.2	124.5	13.4	123.9	15.8	Q4 2010
平成23 年 I 期	76.0	▲ 18.2	74.4	▲ 22.6	92.4	▲ 25.8	94.6	▲ 17.4	Q1 2011
II 期	92.1	21.2	92.2	▲ 10.1	121.3	31.3	118.7	3.9	Q2
III 期	88.0	▲ 4.5	87.7	▲ 6.9	104.8	▲ 13.6	105.7	▲ 4.9	Q3
IV 期	86.2	▲ 2.0	81.3	▲ 7.2	100.2	▲ 4.4	99.2	▲ 19.9	Q4
平成22 年 11月	91.0	▲ 4.5	94.4	▲ 5.6	113.3	▲ 24.5	118.2	0.0	Nov. 2010
12月	92.9	2.1	87.6	▲ 4.2	110.3	▲ 2.6	98.3	▲ 0.3	Dec.
平成23 年 1月	85.9	▲ 7.5	84.8	▲ 12.2	97.4	▲ 11.7	109.5	▲ 12.6	Jan. 2011
2月	84.5	▲ 1.6	85.1	▲ 14.5	94.3	▲ 3.2	97.3	▲ 18.2	Feb.
3月	76.0	▲ 10.1	74.4	▲ 22.6	85.6	▲ 9.2	76.9	▲ 22.6	Mar.
4月	82.9	9.1	82.1	▲ 16.5	145.0	69.4	135.9	29.2	Apr.
5月	89.0	7.4	87.5	▲ 12.4	109.8	▲ 24.3	110.6	▲ 7.3	May
6月	92.1	3.5	92.2	▲ 10.1	109.2	▲ 0.5	109.5	▲ 7.3	Jun.
7月	87.9	▲ 4.6	91.8	▲ 12.7	101.9	▲ 6.7	105.6	▲ 12.1	Jul.
8月	88.1	0.2	89.0	▲ 13.9	105.9	3.9	108.8	▲ 8.2	Aug.
9月	88.0	▲ 0.1	87.7	▲ 6.9	106.5	0.6	102.8	8.7	Sep.
10月	86.6	▲ 1.6	88.0	▲ 9.2	99.7	▲ 6.4	103.1	▲ 33.6	Oct.
11月	88.3	2.0	91.5	▲ 3.1	101.7	2.0	106.1	▲ 10.2	Nov.
12月	86.2	▲ 2.4	81.3	▲ 7.2	99.3	▲ 2.4	88.5	▲ 10.0	Dec.
平成24 年 1月	84.0	▲ 2.6	83.0	▲ 2.1	96.2	▲ 3.1	108.2	▲ 1.2	Jan. 2012

〈 24. 生産財 ; Producer goods 〉

平成17年 = 100
index_2005= 100

	生産 Production				生産者出荷 Shipments				
	季節調整済指数 Seasonal Adjustment Index		原指数 Original Index		季節調整済指数 Seasonal Adjustment Index		原指数 Original Index		
	前月(期)比 %Change From Previous Month(Quarter)		前年 (同月期)比 %Change From Previous Year		前月(期)比 %Change From Previous Month(Quarter)		前年 (同月期)比 %Change From Previous Year		
平成 21 年			81.8	▲ 22.5			82.2	▲ 21.2	C.Y. 2009
22 年			98.8	20.8			98.0	19.2	2010
23 年			94.8	▲ 4.0			94.2	▲ 3.9	2011
平成 20 年度			94.7	▲ 13.8			94.2	▲ 13.7	F.Y. 2008
21 年度			88.9	▲ 6.1			88.7	▲ 5.8	2009
22 年度			98.7	11.0			97.8	10.3	2010
平成22 年 IV期	98.2	0.4	100.8	5.9	97.0	0.0	99.6	5.4	Q4 2010
平成23 年 I 期	99.6	1.4	94.8	▲ 0.5	98.6	1.6	94.4	▲ 0.7	Q1 2011
II 期	91.9	▲ 7.7	90.2	▲ 7.9	90.8	▲ 7.9	88.7	▲ 8.4	Q2
III 期	94.4	2.7	97.8	▲ 3.5	94.1	3.6	97.4	▲ 3.1	Q3
IV 期	94.2	▲ 0.2	96.4	▲ 4.4	94.2	0.1	96.2	▲ 3.4	Q4
平成22 年 11月	98.0	2.2	101.3	6.6	97.2	2.9	100.2	7.3	Nov. 2010
12月	100.7	2.8	101.0	5.5	99.3	2.2	100.6	4.9	Dec.
平成23 年 1月	102.5	1.8	94.7	4.3	100.9	1.6	92.3	3.4	Jan. 2011
2月	105.1	2.5	96.4	4.4	103.6	2.7	95.0	4.3	Feb.
3月	91.1	▲ 13.3	93.4	▲ 9.2	91.2	▲ 12.0	95.9	▲ 8.7	Mar.
4月	89.9	▲ 1.3	85.7	▲ 11.4	89.1	▲ 2.3	84.7	▲ 12.0	Apr.
5月	91.2	1.4	86.9	▲ 8.1	89.8	0.8	84.5	▲ 8.7	May
6月	94.6	3.7	98.0	▲ 4.2	93.6	4.2	96.9	▲ 4.7	Jun.
7月	94.4	▲ 0.2	98.4	▲ 5.0	93.5	▲ 0.1	96.6	▲ 5.4	Jul.
8月	95.7	1.4	94.8	▲ 1.2	94.9	1.5	94.1	▲ 1.4	Aug.
9月	93.2	▲ 2.6	100.1	▲ 4.0	93.8	▲ 1.2	101.6	▲ 2.2	Sep.
10月	94.3	1.2	98.3	▲ 1.7	93.9	0.1	97.2	▲ 0.7	Oct.
11月	93.0	▲ 1.4	96.1	▲ 5.1	92.3	▲ 1.7	95.1	▲ 5.1	Nov.
12月	95.4	2.6	94.8	▲ 6.1	96.3	4.3	96.3	▲ 4.3	Dec.
平成24 年 1月	96.2	0.8	88.8	▲ 6.2	95.1	▲ 1.2	86.9	▲ 5.9	Jan. 2012

	生産者在庫 Inventory				生産者在庫率 Inventory Ratio				
	季節調整済指数 Seasonal Adjustment Index		原指数 Original Index		季節調整済指数 Seasonal Adjustment Index		原指数 Original Index		
	前月(期)比 %Change From Previous Month(Quarter)		前年 (同月期)比 %Change From Previous Year		前月(期)比 %Change From Previous Month(Quarter)		前年 (同月期)比 %Change From Previous Year		
平成 21 年			96.4	▲ 16.0			133.5	21.5	C.Y. 2009
22 年			104.2	8.1			107.8	▲ 19.3	2010
23 年			109.3	4.9			121.9	13.1	2011
平成 20 年度			101.8	▲ 1.6			126.3	26.2	F.Y. 2008
21 年度			94.3	▲ 7.4			119.2	▲ 5.6	2009
22 年度			103.2	9.4			109.6	▲ 8.1	2010
平成22 年 IV期	102.9	2.0	104.2	8.1	111.8	1.3	109.4	0.1	Q4 2010
平成23 年 I 期	105.6	2.6	103.2	9.4	110.6	▲ 1.1	116.9	6.2	Q1 2011
II 期	108.4	2.7	107.1	9.8	124.9	12.9	125.1	18.0	Q2
III 期	109.3	0.8	108.1	8.3	126.3	1.1	121.1	14.4	Q3
IV 期	108.0	▲ 1.2	109.3	4.9	127.3	0.8	124.5	13.8	Q4
平成22 年 11月	102.1	▲ 0.9	103.4	6.3	109.8	▲ 5.6	108.1	▲ 2.9	Nov. 2010
12月	102.9	0.8	104.2	8.1	109.3	▲ 0.5	109.6	2.0	Dec.
平成23 年 1月	104.3	1.4	108.2	9.5	108.2	▲ 1.0	121.6	3.1	Jan. 2011
2月	107.0	2.6	110.3	10.7	107.7	▲ 0.5	119.6	2.5	Feb.
3月	105.6	▲ 1.3	103.2	9.4	116.0	7.7	109.6	14.8	Mar.
4月	106.2	0.6	103.5	9.8	125.9	8.5	125.4	21.7	Apr.
5月	109.8	3.4	109.6	11.5	126.8	0.7	132.6	18.6	May
6月	108.4	▲ 1.3	107.1	9.8	121.9	▲ 3.9	117.2	13.6	Jun.
7月	110.8	2.2	109.0	11.7	129.2	6.0	121.0	17.5	Jul.
8月	110.2	▲ 0.5	110.4	10.4	123.3	▲ 4.6	125.6	12.6	Aug.
9月	109.3	▲ 0.8	108.1	8.3	126.4	2.5	116.6	13.0	Sep.
10月	110.7	1.3	110.1	7.4	130.0	2.8	123.4	11.8	Oct.
11月	110.7	0.0	112.2	8.5	128.4	▲ 1.2	126.4	16.9	Nov.
12月	108.0	▲ 2.4	109.3	4.9	123.4	▲ 3.9	123.7	12.9	Dec.
平成24 年 1月	108.6	0.6	112.7	4.2	124.5	0.9	139.9	15.0	Jan. 2012

Indices of Industrial Production, Producer's Shipments, Producer's Inventory of Finished Goods and Producer's Inventory Ratio of Finished Goods (Classification by Industry)

生産者在庫 Inventory			生産者在庫率 Inventory Ratio									Classification
季節調整指数 Seasonal Adjustment Index			原指数 Original Index			季節調整指数 Seasonal Adjustment Index			原指数 Original Index			
12月 Dec.	1月 Jan.	前月比 %Change From Previous Month	12月 Dec.	1月 Jan.	前年同月比 %Change From Previous Year	12月 Dec.	1月 Jan.	前月比 %Change From Previous Month	12月 Dec.	1月 Jan.	前年同月比 %Change From Previous Year	
100.0	103.0	3.0	99.9	106.5	2.5	111.9	113.5	1.4	109.4	129.3	5.2	Mining and manufacturing
100.1	102.9	2.8	99.9	106.5	2.5	111.9	113.5	1.4	109.4	129.3	5.2	Manufacturing
101.4	103.0	1.6	104.1	107.1	5.4	110.8	109.5	▲ 1.2	113.0	120.2	14.6	Iron and steel
105.7	101.3	▲ 4.2	108.8	106.7	16.9	114.6	100.9	▲ 12.0	115.6	111.0	27.7	Crude steel (incl. Semi-finished steel)
110.9	112.9	1.8	113.1	116.8	0.5	119.2	115.4	▲ 3.2	122.4	127.9	7.1	Hot rolled steel
92.7	97.9	5.6	96.7	103.8	15.2	107.6	119.6	11.2	106.6	129.2	23.0	Steel pipes and tubes
94.8	98.3	3.7	98.2	102.9	▲ 6.7	101.3	110.3	8.9	106.0	117.3	11.3	Cold finished steel
84.7	93.7	10.6	87.6	98.7	2.4	95.5	110.5	15.7	98.8	120.5	20.9	Metallic coated steel
87.1	86.9	▲ 0.2	89.1	87.8	▲ 0.5	102.2	101.3	▲ 0.9	104.1	109.6	▲ 6.6	Steel castings and forgings
96.2	102.3	6.3	97.6	105.0	0.0	110.0	116.3	5.7	112.7	127.1	14.0	(Ordinary steel)
108.9	109.7	0.7	114.6	116.8	4.0	113.4	111.2	▲ 1.9	112.9	120.4	9.3	(Special steel)
102.8	105.0	2.1	108.6	109.4	4.3	122.9	122.2	▲ 0.6	132.9	133.9	8.4	Non-ferrous metals
121.4	127.9	5.4	131.8	144.4	3.6	127.9	141.7	10.8	141.2	160.8	3.3	Refining of non-ferrous metals
94.8	94.2	▲ 0.6	101.3	96.7	5.2	122.7	114.8	▲ 6.4	136.5	131.3	17.2	Copper and copper-base alloys and aluminum rolling products
96.8	97.9	1.1	99.1	97.0	4.0	117.2	114.1	▲ 2.6	121.4	115.4	2.9	Electric wires and cables
-	-	-	-	-	-	-	-	-	-	-	-	Non-ferrous metal castings
88.1	87.8	▲ 0.3	79.4	80.6	8.3	106.1	103.2	▲ 2.7	94.8	116.1	4.2	Fabricated metals
-	-	-	-	-	-	-	-	-	-	-	-	Fabricated structural metal products
67.1	73.1	8.9	64.1	71.6	9.0	86.1	90.9	5.6	79.3	100.5	7.8	Metal products of building
66.8	68.4	2.4	49.6	51.7	21.1	72.3	81.8	13.1	49.9	75.5	8.5	Equipment for heating and kitchen
106.4	101.5	▲ 4.6	101.4	99.9	4.8	122.8	114.0	▲ 7.2	116.3	136.2	2.6	Other metal products
96.6	99.5	3.0	98.4	105.5	15.0	115.7	113.6	▲ 1.8	112.4	133.2	7.1	General machinery
90.8	89.8	▲ 1.1	98.9	100.7	30.8	90.7	87.0	▲ 4.1	90.0	100.8	30.1	Boilers and power units
114.2	125.9	10.2	120.4	133.5	29.9	119.7	129.8	8.4	119.5	145.5	2.0	Engineering and construction machinery
-	-	-	-	-	-	-	-	-	-	-	-	Chemical machinery
-	-	-	-	-	-	-	-	-	-	-	-	Daily lives industry machinery
-	-	-	-	-	-	-	-	-	-	-	-	Semiconductor and flat-panel display manufacturing equipment
104.6	99.1	▲ 5.3	107.4	106.8	11.4	112.1	110.9	▲ 1.1	109.8	132.8	7.5	Fans, pumps and oil hydraulic equipment
-	-	-	-	-	-	-	-	-	-	-	-	Conveying machinery
-	-	-	-	-	-	-	-	-	-	-	-	Industrial robots
64.9	59.5	▲ 8.3	67.6	65.5	▲ 15.5	106.4	90.3	▲ 15.1	114.7	103.4	▲ 8.7	Agricultural machinery
126.9	133.4	5.1	128.9	142.6	20.3	139.7	144.1	3.1	121.5	168.8	▲ 10.6	Metal cutting machinery
126.8	206.3	62.7	114.5	196.1	▲ 18.2	167.3	136.8	▲ 18.2	196.5	140.6	2.8	Metal forming machinery
90.4	86.9	▲ 3.9	94.1	93.9	29.0	119.3	112.9	▲ 5.4	117.2	135.5	68.3	Textile machinery
74.0	76.4	3.2	74.9	82.8	18.1	111.4	111.8	0.4	130.2	151.5	31.7	Refrigerating machines and appliances
-	-	-	-	-	-	-	-	-	-	-	-	Molds and dies
124.4	121.1	▲ 2.7	122.1	124.5	20.6	160.9	155.9	▲ 3.1	150.1	169.2	23.8	Tools for machines
38.3	41.8	9.1	37.1	46.7	▲ 13.5	57.7	60.6	5.0	60.8	79.8	▲ 26.2	Other industrial machinery
101.7	102.4	0.7	103.7	104.7	10.3	108.2	106.9	▲ 1.2	106.3	118.8	17.4	Parts of industrial machinery
141.4	157.4	11.3	132.9	155.2	47.8	108.8	115.1	5.8	94.0	136.5	18.1	Electrical machinery
-	-	-	-	-	-	-	-	-	-	-	-	Electrical rotating machinery
123.6	122.7	▲ 0.7	131.8	127.9	▲ 13.9	109.7	103.2	▲ 5.9	131.1	118.1	▲ 12.3	Electrical stationary machinery
-	-	-	-	-	-	-	-	-	-	-	-	Switching devices
79.7	81.2	1.9	71.7	81.2	22.8	79.7	98.8	24.0	72.4	137.5	▲ 1.5	Household electrical machinery
75.9	76.7	1.1	73.8	74.7	▲ 3.9	111.5	109.4	▲ 1.9	89.7	113.6	8.4	Wiring devices and luminaries
-	-	-	-	-	-	-	-	-	-	-	-	Associated electronic equipment
85.6	87.5	2.2	80.9	83.1	22.2	-	-	-	-	-	-	Electrical measuring instruments
118.7	122.7	3.4	114.1	121.2	23.0	100.1	117.5	17.4	85.9	129.2	40.0	Batteries
2,551.7	3,044.7	19.3	2,499.1	3,203.9	123.5	1,104.6	1,127.2	2.0	1,090.9	1,297.2	687.1	Other electrical machinery
131.7	147.5	12.0	119.1	161.2	▲ 22.6	92.9	113.7	22.4	78.7	155.1	2.9	Information and communication electronics equipment
89.2	95.2	6.7	96.9	108.1	▲ 5.2	132.5	121.4	▲ 8.4	150.9	160.8	▲ 4.4	Communication equipment
122.6	147.5	20.3	116.8	162.8	▲ 24.2	77.3	101.5	31.3	67.5	148.6	10.1	Household electronic machinery
199.1	157.9	▲ 20.7	141.6	170.0	▲ 15.4	198.8	185.4	▲ 6.7	134.2	200.1	▲ 21.3	Electronic computers
105.5	94.2	▲ 10.7	100.4	106.3	8.7	121.6	129.9	6.8	108.6	136.4	2.9	Other information and communication electronics equipment
220.8	229.1	3.8	230.8	243.6	▲ 3.9	204.8	227.8	11.2	226.5	286.5	23.6	Electronic parts and devices
188.2	157.3	▲ 16.4	202.0	183.5	▲ 22.6	135.5	131.9	▲ 2.7	142.5	168.9	1.9	Electronic parts
228.3	233.2	2.1	232.7	244.6	2.2	301.6	330.8	9.7	334.6	395.2	57.3	Semiconductor devices
226.2	254.4	12.5	239.4	262.2	0.2	205.3	246.4	20.0	228.9	299.3	20.6	Integrated circuits
-	-	-	-	-	-	-	-	-	-	-	-	Semiconductor parts
63.6	72.2	13.5	70.1	84.7	▲ 18.9	68.2	72.2	5.9	74.1	97.0	▲ 31.4	Transport equipment
63.6	72.2	13.5	70.1	84.7	▲ 18.9	68.2	72.2	5.9	74.1	97.0	▲ 31.4	Transport equipment (excl. Ships and rolling stocks)
65.8	75.4	14.6	74.0	88.9	▲ 24.6	63.7	66.4	4.2	71.6	89.3	▲ 40.1	Passenger cars
136.7	170.6	24.8	140.6	194.9	6.2	133.6	187.3	40.2	138.6	234.7	22.7	Buses
44.8	52.9	18.1	46.7	59.3	▲ 4.4	52.4	62.1	18.5	52.8	81.3	▲ 20.7	Trucks
278.6	201.8	▲ 27.6	247.7	194.9	216.9	333.8	258.0	▲ 22.7	299.2	285.5	243.1	Motor vehicle parts
49.3	56.5	14.6	59.1	71.2	▲ 4.3	110.6	132.8	20.1	124.7	159.3	▲ 7.7	Motorcycles
80.6	73.3	▲ 9.1	74.1	72.2	▲ 20.6	112.3	87.1	▲ 22.4	84.5	100.0	▲ 32.0	Industrial vehicles
-	-	-	-	-	-	-	-	-	-	-	-	Ships and ship engines
63.1	72.7	15.2	69.7	85.2	▲ 20.4	62.8	67.8	8.0	69.2	91.6	▲ 34.4	(Passenger cars, buses and trucks)
124.5	130.0	4.4	134.3	138.8	27.1	104.2	117.5	12.8	105.3	131.5	12.3	Precision instruments
135.8	147.6	8.7	149.5	159.5	36.8	110.6	131.7	19.1	114.0	145.1	14.5	Measuring machine and instruments
111.3	103.0	▲ 7.5	108.8	102.1	17.2	77.9	61.3	▲ 21.3	71.9	75.4	10.9	Optical parts
111.1	112.6	1.4	119.1	121.5	3.4	130.9	158.5	21.1	127.0	171.3	6.7	Watches and clocks

Indices of Industrial Production, Producer's Shipments, Producer's Inventory of Finished Goods and Producer's Inventory Ratio of Finished Goods (Classification by Industry)

Indices of Industrial Production, Producer's Shipments, Producer's Inventory of Finished Goods and Producer's Inventory Ratio of Finished Goods (Classification by Industry)												Classification
生産者在庫			Inventory			生産者在庫率			Inventory Ratio			
季節調整指数			原指数			季節調整指数			原指数			
Seasonal Adjustment Index			Original Index			Seasonal Adjustment Index			Original Index			
12月 Dec.	1月 Jan.	前月比 %Change From Previous Month	12月 Dec.	1月 Jan.	前年同月比 %Change From Previous Year	12月 Dec.	1月 Jan.	前月比 %Change From Previous Month	12月 Dec.	1月 Jan.	前年同月比 %Change From Previous Year	
93.1	93.7	0.6	94.8	94.4	4.8	125.2	125.3	0.1	117.0	128.8	5.7	Ceramics, stone and clay products
99.6	101.8	2.2	99.8	103.2	10.0	122.8	124.6	1.5	120.9	142.4	12.3	Glass and glass products
83.2	83.7	0.6	85.3	83.4	0.8	127.9	126.4	▲ 1.2	112.1	112.4	▲ 0.9	Cement and cement products
72.8	72.3	▲ 0.7	73.8	72.2	1.1	119.3	125.4	5.1	112.8	130.8	1.1	Ceramics wares
195.7	193.7	▲ 1.0	207.7	201.4	6.7	178.6	192.2	7.6	198.0	226.1	24.8	Fine ceramics
101.5	99.9	▲ 1.6	102.0	101.9	6.3	119.2	112.5	▲ 5.6	112.0	123.4	11.9	Other ceramics, stone and clay products
101.0	99.8	▲ 1.2	100.9	105.7	6.7	118.0	114.6	▲ 2.9	115.3	134.7	16.0	Chemicals
101.0	99.8	▲ 1.2	100.9	105.7	6.7	118.0	114.6	▲ 2.9	115.3	134.7	16.0	Chemicals (excl. Drugs)
83.2	84.1	1.1	84.1	89.8	▲ 2.8	118.4	134.6	13.7	109.5	185.6	10.1	Fertilizers
86.1	89.9	4.4	84.8	104.5	▲ 15.2	127.3	142.7	12.1	118.1	166.0	18.6	Industrial sodium chemicals
115.4	112.9	▲ 2.2	111.8	117.6	10.8	148.3	146.2	▲ 1.4	147.7	166.9	26.9	Industrial inorganic chemicals, pigment and catalyst
79.1	71.9	▲ 9.1	85.4	80.3	31.2	154.5	167.2	8.2	178.0	196.3	65.0	High compressed gas
94.5	99.9	5.7	93.5	105.2	5.7	116.1	114.1	▲ 1.7	107.1	112.5	23.0	Aromatic hydrocarbons (Petroleum, origin)
79.4	76.4	▲ 3.8	81.7	83.5	▲ 12.1	110.0	91.0	▲ 17.3	111.5	105.3	2.3	Cyclic chemicals and synthetic dyes
86.0	83.9	▲ 2.4	87.6	88.0	▲ 6.2	109.9	105.9	▲ 3.6	109.5	109.0	11.2	Industrial organic chemicals
101.3	99.5	▲ 1.8	103.6	108.3	7.1	130.2	123.4	▲ 5.2	134.9	142.8	24.3	Plastic (materials)
123.5	124.7	1.0	127.7	138.8	20.1	116.6	121.1	3.9	120.6	143.8	21.8	Synthetic rubbers
91.5	102.7	12.2	92.9	95.6	39.8	126.3	173.3	37.2	124.4	181.9	52.9	Sensitive materials for photography
111.9	105.4	▲ 5.8	105.9	105.2	2.0	107.0	99.1	▲ 7.4	91.8	131.5	11.6	Soap, synthetic detergent and surface-active agents
106.7	104.1	▲ 2.4	100.6	104.9	8.4	100.6	101.4	0.8	84.9	116.6	2.1	Cosmetics
83.5	84.6	1.3	86.4	88.0	1.3	96.9	101.1	4.3	101.6	122.7	2.9	Paints and printing ink
99.5	99.0	▲ 0.5	101.9	108.2	8.2	120.8	114.4	▲ 5.3	120.6	129.4	21.0	(Petroleum chemical products)
87.7	86.7	▲ 1.1	86.4	87.7	▲ 8.0	108.7	105.8	▲ 2.7	92.1	97.0	▲ 2.0	Petroleum and coal products
84.7	84.4	▲ 0.4	83.6	85.3	▲ 9.2	100.8	100.4	▲ 0.4	84.5	91.3	▲ 3.8	Petroleum products
142.9	131.1	▲ 8.3	139.1	133.1	10.5	239.3	201.2	▲ 15.9	231.4	203.1	17.1	Coal products
97.3	96.0	▲ 1.3	96.8	97.0	5.2	111.7	107.5	▲ 3.8	110.0	123.0	10.1	Plastic products
91.0	94.0	3.3	88.8	96.4	1.7	109.3	113.8	4.1	106.9	126.4	10.4	Pulp, paper and paper products
90.1	93.4	3.7	83.3	93.0	▲ 16.4	-	-	-	-	-	-	Pulp
86.7	90.9	4.8	85.6	93.5	1.3	107.0	113.0	5.6	105.1	123.7	9.7	Paper
112.3	112.1	▲ 0.2	107.8	113.9	9.3	125.2	124.0	▲ 1.0	119.3	142.3	13.9	Paperboard
88.7	88.2	▲ 0.6	84.4	85.3	3.3	93.9	91.6	▲ 2.4	83.0	108.1	3.1	Converted and processed paper
74.7	74.9	0.3	78.8	79.4	2.1	104.8	101.9	▲ 2.8	114.7	112.3	1.0	Textiles
68.9	68.7	▲ 0.3	70.4	72.4	▲ 0.8	93.1	89.5	▲ 3.9	93.3	97.3	▲ 1.2	Chemical fiber
41.4	40.6	▲ 1.9	40.7	41.7	12.7	77.4	72.1	▲ 6.8	83.4	89.6	22.7	Spun yarn
69.9	70.3	0.6	69.5	69.6	5.3	120.1	117.8	▲ 1.9	114.5	125.7	1.2	Woven fabrics
69.7	70.1	0.6	69.5	70.1	2.8	92.4	92.2	▲ 0.2	88.4	97.3	0.2	Dyeing and finishing processes
80.0	80.4	0.5	90.3	90.3	▲ 0.3	105.5	107.3	1.7	135.3	119.1	▲ 0.8	Clothes
98.1	96.7	▲ 1.4	94.9	95.4	7.8	111.6	101.4	▲ 9.1	102.2	106.3	2.7	Other textile products
77.0	71.9	▲ 6.6	66.9	66.5	▲ 8.5	89.5	81.8	▲ 8.6	73.6	96.2	▲ 3.2	Foods and tobacco
-	-	-	-	-	-	-	-	-	-	-	-	Meat products
-	-	-	-	-	-	-	-	-	-	-	-	Dairy products
125.9	127.5	1.3	129.9	121.6	27.1	128.2	121.9	▲ 4.9	111.0	137.0	26.7	Processed marine products
-	-	-	-	-	-	-	-	-	-	-	-	Processed vegetables and fruits products
105.6	105.9	0.3	100.1	110.8	12.8	110.7	110.7	0.0	94.6	141.8	13.5	Oils and fats, seasoning
97.6	99.5	1.9	97.2	98.2	1.4	102.7	105.8	3.0	87.9	114.3	3.0	Other foods
-	-	-	-	-	-	-	-	-	-	-	-	Beverages
-	-	-	-	-	-	-	-	-	-	-	-	Alcohol
85.3	86.0	0.8	85.6	87.9	0.9	115.8	112.4	▲ 2.9	113.7	126.8	▲ 3.7	Other manufacturing
103.7	105.1	1.4	101.8	105.4	3.0	113.3	109.6	▲ 3.3	111.2	122.8	0.0	Rubber products
78.8	77.9	▲ 1.1	80.7	81.7	▲ 7.5	128.3	131.0	2.1	129.0	143.9	▲ 14.2	Leather products
75.6	75.6	0.0	79.9	84.6	5.6	113.0	114.5	1.3	116.7	139.7	▲ 3.3	Furniture
84.0	82.3	▲ 2.0	89.1	94.9	7.5	121.3	121.2	▲ 0.1	127.8	151.7	▲ 4.4	Metal furniture
56.4	57.7	2.3	57.4	59.4	▲ 1.3	94.9	97.4	2.6	89.9	110.7	1.1	Wooden furniture
-	-	-	-	-	-	-	-	-	-	-	-	Printing
85.4	84.9	▲ 0.6	83.9	83.7	▲ 1.1	114.4	113.4	▲ 0.9	110.4	119.7	▲ 2.4	Wood and wood products
71.3	73.7	3.4	71.5	73.2	▲ 3.2	119.0	96.2	▲ 19.2	113.4	118.5	▲ 7.6	Other products
75.4	81.0	7.4	75.4	84.6	▲ 9.6	91.6	96.4	5.2	96.0	128.8	▲ 2.4	Musical instruments
80.3	80.3	0.0	79.2	79.6	1.0	85.0	77.3	▲ 9.1	77.9	83.3	▲ 1.9	Stationery
52.3	53.1	1.5	54.9	52.1	▲ 4.2	249.9	118.9	▲ 52.4	190.4	170.7	▲ 14.9	Toys
99.4	100.5	1.1	103.3	102.2	▲ 7.0	115.6	111.3	▲ 3.7	107.0	118.0	▲ 2.7	Mining
100.0	103.0	3.0	99.9	106.5	2.5	111.9	113.5	1.4	109.4	129.3	5.2	Industries (Mining, Manufacturing, Electricity and Gas)
-	-	-	-	-	-	-	-	-	-	-	-	Electricity and gas
-	-	-	-	-	-	-	-	-	-	-	-	Industries that corresponded to the Japan Standard of Industry Classification (Rev.12) are reported as follows
92.3	92.2	▲ 0.1	95.1	98.0	16.0	107.5	106.6	▲ 0.8	110.1	125.9	22.2	General-purpose machinery
111.6	119.1	6.7	114.7	125.3	17.5	135.4	132.7	▲ 2.0	126.9	153.3	2.2	Production machinery
87.9	90.6	3.1	90.6	97.7	18.1	79.9	87.0	8.9	82.4	103.4	▲ 4.7	Business oriented machinery
93.1	93.8	0.8	94.8	94.4	4.8	126.4	126.3	▲ 0.1	117.9	129.6	5.2	Ceramics, clay and stone products (2008 version)
75.0	75.2	0.3	79.3	79.7	2.0	103.9	101.2	▲ 2.6	113.6	111.6	1.6	Textiles (2008 version)
86.3	87.0	0.8	86.8	89.1	1.0	116.7	113.9	▲ 2.4	114.2	128.4	▲ 3.2	Other manufacturing (2008 version)

財分類別 生産・出荷・在庫・在庫率 指数

分類	生産 Production						生産者出荷 Shipments						
	季節調整指数 Seasonal Adjustment Index			原 指 数 Original Index			季節調整指数 Seasonal Adjustment Index			原 指 数 Original Index			
	12月 Dec.	1月 Jan.	前月比 %Change From Previous Month	12月 Dec.	1月 Jan.	前年同月比 %Change From Previous Year	12月 Dec.	1月 Jan.	前月比 %Change From Previous Month	12月 Dec.	1月 Jan.	前年同月比 %Change From Previous Year	
財	鉱工業	93.4	95.2	1.9	93.9	85.7	▲ 1.3	95.6	94.7	▲ 0.9	97.8	84.9	▲ 1.5
	最終需要財	91.2	94.0	3.1	92.9	82.6	5.0	94.7	94.3	▲ 0.4	99.2	83.0	3.4
	投資財	86.6	87.5	1.0	88.6	79.6	3.0	88.7	86.5	▲ 2.5	91.0	79.6	1.9
	資本財	88.6	88.5	▲ 0.1	91.0	79.9	2.8	90.3	88.8	▲ 1.7	92.3	81.7	4.5
	資本財(除. 輸送機械)	86.6	85.8	▲ 0.9	90.6	77.2	2.4	87.6	84.4	▲ 3.7	91.1	74.7	2.3
	製造設備用	84.7	81.8	▲ 3.4	90.4	72.9	▲ 0.3	84.4	81.5	▲ 3.4	90.2	71.3	▲ 1.0
	電力用	100.7	98.9	▲ 1.8	107.3	86.6	▲ 3.1	97.9	86.7	▲ 11.4	103.7	76.4	▲ 5.1
	通信・放送用	61.0	69.8	14.4	69.7	68.5	▲ 13.6	65.3	72.5	11.0	72.3	71.9	▲ 11.5
	農業用	63.9	64.0	0.2	61.2	56.3	▲ 8.3	68.1	70.1	2.9	64.4	59.2	2.2
	建設用	99.2	102.3	3.1	100.9	93.1	26.8	100.5	96.8	▲ 3.7	101.5	87.5	21.9
	輸送用	95.7	97.5	1.9	92.4	89.4	3.8	96.6	101.6	5.2	95.4	99.4	8.3
	事務用 その他	70.3 96.2	66.8 95.2	▲ 5.0 ▲ 1.0	72.8 97.0	64.7 86.5	2.7 4.7	76.0 99.2	69.6 97.8	▲ 8.4 ▲ 1.4	78.5 97.4	65.9 84.8	3.8 8.3
分	建設財	81.1	85.1	4.9	82.7	78.9	3.5	84.8	78.7	▲ 7.2	87.5	74.0	▲ 4.8
	建築用	84.4	89.8	6.4	86.6	82.5	4.6	89.7	81.5	▲ 9.1	92.0	75.9	▲ 4.5
	土木用	61.2	64.8	5.9	64.7	62.1	▲ 2.1	60.0	65.1	8.5	65.5	64.4	▲ 6.0
	消費財	95.2	99.7	4.7	96.9	85.3	6.5	98.8	101.0	2.2	105.8	85.8	4.4
	耐久消費財	91.2	98.2	7.7	89.9	86.4	7.3	98.1	100.1	2.0	103.6	86.6	6.3
	家事用	80.5	77.2	▲ 4.1	79.9	67.7	▲ 2.3	94.2	83.1	▲ 11.8	110.5	69.3	▲ 2.1
	冷暖房用	90.0	93.4	3.8	79.2	73.0	▲ 14.6	104.8	99.3	▲ 5.2	106.4	65.4	▲ 13.9
	家具・装備品用	66.4	68.7	3.5	71.6	65.7	▲ 1.8	69.3	72.3	4.3	76.7	66.3	▲ 0.9
	教養・娯楽用	62.5	69.2	10.7	66.8	55.7	▲ 25.2	92.5	88.9	▲ 3.9	112.9	68.2	▲ 28.1
	乗用車・二輪車	102.2	109.1	6.8	99.0	98.7	18.3	102.2	104.9	2.6	101.5	94.5	19.2
	非耐久消費財	99.1	100.0	0.9	103.6	84.2	5.8	99.8	101.2	1.4	108.9	84.6	1.7
	家事用	105.9	105.4	▲ 0.5	106.9	95.2	11.7	103.8	104.1	0.3	112.7	93.4	10.1
教養・娯楽用	60.1	67.8	12.8	61.7	59.2	6.7	81.3	83.5	2.7	87.0	76.2	▲ 2.4	
被服・履き物	63.1	61.6	▲ 2.4	60.8	57.7	▲ 4.9	76.5	77.6	1.4	67.2	73.0	▲ 0.3	
飲食料品	106.6	107.4	0.8	116.7	80.0	▲ 1.2	110.3	113.0	2.4	123.1	82.7	▲ 3.6	
類	生産財	95.4	96.2	0.8	94.8	88.8	▲ 6.2	96.3	95.1	▲ 1.2	96.3	86.9	▲ 5.9
	鉱工業用生産財	95.7	96.5	0.8	94.4	89.2	▲ 6.5	97.5	96.0	▲ 1.5	96.2	87.5	▲ 5.7
	その他用生産財	93.3	93.4	0.1	98.8	84.2	▲ 3.9	88.2	88.1	▲ 0.1	97.4	82.4	▲ 5.7

Indices of Industrial Production, Producer's Shipments, Producer's Inventory of Finished Goods and Producer's Inventory Ratio of Finished Goods (Classification by Use of Goods)

生產者在庫			Inventory			生產者在庫率			Inventory Ratio			Classification
季節調整指數			原指數			季節調整指數			原指數			
Seasonal Adjustment Index			Original Index			Seasonal Adjustment Index			Original Index			
12月 Dec.	1月 Jan.	前月比 %Change From Previous Month	12月 Dec.	1月 Jan.	前年同月比 %Change From Previous Year	12月 Dec.	1月 Jan.	前月比 %Change From Previous Month	12月 Dec.	1月 Jan.	前年同月比 %Change From Previous Year	
100.0	103.0	3.0	99.9	106.5	2.5	111.9	113.5	1.4	109.4	129.3	5.2	Mining and manufacturing
90.3	96.0	6.3	89.1	99.3	0.4	97.6	100.2	2.7	91.9	116.3	▲ 6.7	Final demand goods
99.2	106.5	7.4	100.4	110.4	15.7	107.8	110.1	2.1	104.3	122.7	▲ 1.4	Investment goods
91.4	97.1	6.2	92.7	104.2	8.5	103.2	106.6	3.3	100.6	127.1	▲ 6.0	Capital goods
99.7	103.8	4.1	101.6	111.2	12.4	115.0	115.6	0.5	112.4	136.2	▲ 3.4	Capital goods (excl. Transport equipment)
126.6	138.2	9.2	126.6	144.9	14.5	140.3	143.3	2.1	125.3	168.0	▲ 6.3	For manufacturing equipment
89.2	90.0	0.9	89.7	89.3	5.1	93.9	103.4	10.1	97.7	104.8	14.7	For electricity
111.5	110.7	▲ 0.7	111.2	108.3	1.9	155.1	148.1	▲ 4.5	155.2	137.0	9.8	For communication and broadcasting
64.9	59.5	▲ 8.3	67.6	65.5	▲ 15.5	106.4	90.3	▲ 15.1	114.7	103.4	▲ 8.7	For agriculture
112.5	122.3	8.7	116.6	128.2	26.2	124.6	134.4	7.9	119.5	148.3	1.9	For construction
63.8	74.8	17.2	65.3	83.3	▲ 4.5	67.9	76.9	13.3	66.5	101.0	▲ 14.0	For transports
86.7	83.3	▲ 3.9	84.0	94.2	▲ 2.7	111.2	111.5	0.3	110.9	133.5	▲ 15.5	For offices
91.7	94.6	3.2	94.3	103.1	18.4	87.0	92.6	6.4	94.2	116.9	0.0	Other capital goods
107.5	116.5	8.4	108.4	116.7	23.0	113.9	114.7	0.7	107.9	118.3	3.9	Construction goods
114.8	125.9	9.7	114.9	125.6	27.6	110.8	112.3	1.4	106.8	120.5	3.3	For construction
81.0	83.0	2.5	84.6	84.0	2.4	125.8	126.8	0.8	111.6	110.7	5.9	For engineering
83.1	87.6	5.4	80.3	90.6	▲ 10.8	87.9	91.1	3.6	81.5	110.9	▲ 11.1	Consumer goods
80.1	90.1	12.5	79.4	97.1	▲ 16.3	75.3	84.9	12.7	74.2	113.7	▲ 19.2	Durable consumer goods
67.1	73.5	9.5	62.7	74.5	▲ 1.5	75.5	92.2	22.1	56.4	111.6	▲ 2.1	For house work
80.1	78.3	▲ 2.2	55.1	59.5	63.5	-	-	-	-	-	-	For heating and cooling equipment
66.1	67.3	1.8	67.4	69.4	▲ 2.0	101.7	101.2	▲ 0.5	93.8	111.6	1.9	For furniture and furnishing
131.9	138.0	4.6	115.4	147.6	▲ 27.6	101.5	109.7	8.1	73.1	148.4	19.8	For education and amusement
68.5	82.0	19.7	78.5	98.3	▲ 20.1	67.4	73.2	8.6	77.0	100.5	▲ 36.5	Passenger cars and motorcycles
86.2	84.0	▲ 2.6	81.3	83.0	▲ 2.1	99.3	96.2	▲ 3.1	88.5	108.2	▲ 1.2	Non-durable consumer goods
98.1	95.5	▲ 2.7	92.8	95.2	4.2	103.0	104.1	1.1	84.2	116.1	2.8	For house work
81.1	82.0	1.1	71.1	75.3	▲ 6.2	118.2	109.8	▲ 7.1	95.1	116.8	▲ 5.1	For education and amusement
78.7	79.0	0.4	88.1	88.5	0.3	104.8	107.1	2.2	132.2	119.2	0.7	Clothing and footwear
62.6	55.9	▲ 10.7	55.4	53.1	▲ 22.5	57.8	50.8	▲ 12.1	49.6	64.6	▲ 12.7	Food and beverage
108.0	108.6	0.6	109.3	112.7	4.2	123.4	124.5	0.9	123.7	139.9	15.0	Producer goods
110.1	110.9	0.7	111.9	115.4	4.5	125.2	126.2	0.8	126.9	142.3	15.8	For mining and manufacturing
84.9	86.7	2.1	84.4	87.0	▲ 0.2	104.8	109.5	4.5	93.7	117.9	8.5	For others

平成24年1月の稼働率指数・生産能力指数
Indices of Operating Ratio & Production Capacity for January, 2012

平成17年=100
Index, 2005=100

項目	季節調整済指数		原指数		
	Seasonal Adjustment Index		Original Index		
	Percent Change		Percent Change		
	前月比(%) From Previous Month	(前月における前月比(%)) From Previous Month	前月比(%) From Previous Month	前年同月比(%) From Previous Year	
稼働率 Operating Ratio	92.4	3.4 (3.1)	85.7	▲ 1.9	1.2
生産能力 Production Capacity			108.3	▲ 0.5	▲ 0.1

注：▲は低下を示す。

Note: ▲ indicates a negative figure.

(1) 1月の製造工業稼働率指数は、92.4で前月比3.4%（前月調査の前月比3.1%）の上昇であった。

業種別にみると、情報通信機械工業同41.6%（同16.6%）、輸送機械工業同3.8%（同15.6%）、鉄鋼業同7.9%（同▲2.7%）等が上昇し、電子部品・デバイス工業同▲1.8%（同▲0.5%）、繊維工業同▲0.6%（同1.0%）、精密機械工業同▲1.0%（同4.0%）が低下した。

(2) 1月の製造工業生産能力指数は、108.3で前月比▲0.5%（前月調査の前月比▲0.1%）の低下であった。

業種別にみると、電気機械工業同▲3.8%（同0.0%）、情報通信機械工業同▲3.9%（同0.0%）、パルプ・紙・紙加工品工業同▲1.1%（同0.0%）等が低下し、窯業・土石製品工業同0.8%（同0.0%）、鉄鋼業同0.1%（同0.0%）が上昇した。

（ ）内は12月の前月比

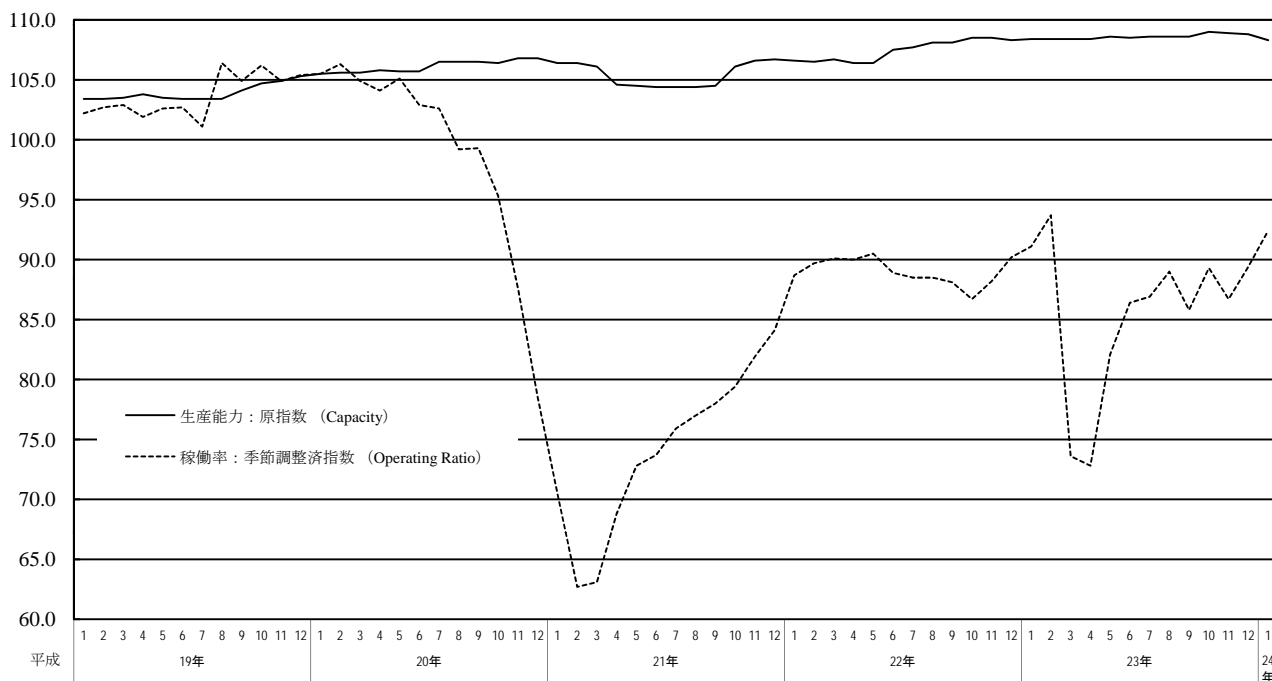
製造工業稼働率・生産能力指数の時系列表
Manufacturing Historical Data

平成17年 = 100
index.2005= 100

年 月	稼働率 Operating Ratio				生産能力(末) Production Capacity				Year and Month
	季節調整済指数 Seasonal Adjustment Index		原指数 Original Index		原指数 Original Index				
	前月(期)比 %Change From Previous Month(Quarter)		前年 (同月期)比 %Change From Previous Year		前月(期)比 %Change From Previous Month(Quarter)	前年 (同月期)比 %Change From Previous Year			
平成 21 年			74.0	▲ 25.6	106.7		▲ 0.1	C.Y.	2009
22			88.9	20.1	108.3		1.5	C.Y.	2010
23			85.4	▲ 3.9	108.8		0.5	C.Y.	2011
平成 20 年度			88.7	▲ 14.8	106.1		0.5	F.Y.	2008
21			80.0	▲ 9.8	106.7		0.6	F.Y.	2009
22			88.0	10.0	108.4		1.6	F.Y.	2010
平成22 年 IV 期	88.4	0.0	89.6	6.3	108.3	0.2	1.5	Q4	2010
平成23 年 I 期	86.1	▲ 2.6	83.8	▲ 3.9	108.4	0.1	1.6	Q1	2011
II 期	80.4	▲ 6.6	78.5	▲ 10.2	108.5	0.1	0.9	Q2	
III 期	87.2	8.5	90.0	▲ 1.3	108.6	0.1	0.5	Q3	
IV 期	88.5	1.5	89.4	▲ 0.2	108.8	0.2	0.5	Q4	
平成22 年 11月	88.2	1.7	90.7	6.8	108.5	0.0	1.8	Nov.	2010
12月	90.2	2.3	89.2	6.1	108.3	▲ 0.2	1.5	Dec.	
平成23 年 1月	91.1	1.0	84.7	4.2	108.4	0.1	1.7	Jan.	2011
2月	93.7	2.9	88.8	4.3	108.4	0.0	1.8	Feb.	
3月	73.6	▲ 21.5	77.8	▲ 18.4	108.4	0.0	1.6	Mar.	
4月	72.8	▲ 1.1	68.2	▲ 20.0	108.4	0.0	1.9	Apr.	
5月	82.1	12.8	77.1	▲ 8.2	108.6	0.2	2.1	May	
6月	86.4	5.2	90.1	▲ 2.9	108.5	▲ 0.1	0.9	Jun.	
7月	86.9	0.6	90.9	▲ 3.0	108.6	0.1	0.8	Jul.	
8月	89.0	2.4	86.1	1.8	108.6	0.0	0.5	Aug.	
9月	85.8	▲ 3.6	92.9	▲ 2.6	108.6	0.0	0.5	Sep.	
10月	89.3	4.1	91.7	3.0	109.0	0.4	0.5	Oct.	
11月	86.7	▲ 2.9	89.2	▲ 1.7	108.9	▲ 0.1	0.4	Nov.	
12月	89.4	3.1	87.4	▲ 2.0	108.8	▲ 0.1	0.5	Dec.	
平成24 年 1月	92.4	3.4	85.7	1.2	108.3	▲ 0.5	▲ 0.1	Jan.	2012

製造工業稼働率・生産能力指数の推移(グラフ)
Manufacturing Historical Data (Graph)

(平成17年基準)
(2005 average=100)



業種別稼働率指数 Indices of Operating Ratio (Classification by Industry)

分類	季節調整済指数 Seasonal Adjustment Index			原指数 Original Index		
	12月 Dec.	1月 Jan.	前月比 %Change From Previous Month	12月 Dec.	1月 Jan.	前年同月比 %Change From Previous Year
製造工業	89.4	92.4	3.4	87.4	85.7	1.2
鉄鋼業	86.4	93.2	7.9	85.1	90.6	▲ 10.1
非鉄金属工業	88.6	89.9	1.5	86.9	83.5	▲ 3.2
金属製品工業	87.3	90.3	3.4	82.3	77.2	▲ 0.9
一般機械工業	94.7	96.0	1.4	95.0	88.0	6.2
電気機械工業	90.1	92.8	3.0	81.7	75.9	▲ 3.6
情報通信機械工業	68.3	96.7	41.6	63.7	83.8	30.5
電子部品・デバイス工業	88.2	86.6	▲ 1.8	82.7	79.6	▲ 14.9
輸送機械工業	92.7	96.2	3.8	89.6	87.1	16.8
精密機械工業	98.5	97.5	▲ 1.0	84.2	79.4	▲ 1.9
窯業・土石製品工業	91.6	95.7	4.5	93.1	88.4	2.6
化学工業	81.4	85.3	4.8	85.5	85.7	▲ 9.0
石油・石炭製品工業	87.8	91.7	4.4	96.2	99.3	▲ 3.8
パルプ・紙・紙加工品工業	91.6	93.0	1.5	91.7	87.7	▲ 1.3
繊維工業	97.6	97.0	▲ 0.6	97.8	96.6	0.8
その他工業	86.5	92.0	6.4	84.4	81.9	▲ 2.6
製造工業(除.機械工業)	87.3	91.0	4.2	87.8	87.3	▲ 5.1
機械工業	91.0	93.8	3.1	87.1	84.7	6.3

業種別生産能力指数 Indices of Production Capacity (Classification by Industry)

分類	原指数 Original Index			
	12月 Dec.	1月 Jan.	前月比 %Change From Previous Month	前年同月比 %Change From Previous Year
製造工業	108.8	108.3	▲ 0.5	▲ 0.1
鉄鋼業	101.1	101.2	0.1	0.1
非鉄金属工業	98.6	98.5	▲ 0.1	0.0
金属製品工業	93.0	93.0	0.0	▲ 1.0
一般機械工業	100.5	100.5	0.0	2.6
電気機械工業	92.5	89.0	▲ 3.8	▲ 7.2
情報通信機械工業	89.1	85.6	▲ 3.9	▲ 3.5
電子部品・デバイス工業	207.2	207.2	0.0	2.0
輸送機械工業	101.9	101.9	0.0	0.2
精密機械工業	94.7	94.7	0.0	0.2
窯業・土石製品工業	87.7	88.4	0.8	▲ 0.6
化学工業	98.7	98.6	▲ 0.1	▲ 1.1
石油・石炭製品工業	92.0	92.0	0.0	▲ 3.3
パルプ・紙・紙加工品工業	95.0	94.0	▲ 1.1	▲ 1.7
繊維工業	75.8	75.7	▲ 0.1	▲ 2.2
その他工業	97.3	97.2	▲ 0.1	0.9
製造工業(除.機械工業)	95.0	95.0	0.0	▲ 0.7
機械工業	118.4	117.7	▲ 0.6	0.3

製造工業	Manufacturing
鉄鋼業	Iron and steel
非鉄金属工業	Non-ferrous metals
金属製品工業	Fabricated metals
一般機械工業	General machinery
電気機械工業	Electrical machinery
情報通信機械工業	Information and communication electronics equipment
電子部品・デバイス工業	Electronic parts and devices
輸送機械工業	Transport equipment
精密機械工業	Precision instruments
窯業・土石製品工業	Ceramics, clay and stone products
化学工業	Chemicals
石油・石炭製品工業	Petroleum and coal products
パルプ・紙・紙加工品工業	Pulp, paper and paper products
繊維工業	Textiles
その他工業	Other manufacturing
製造工業(除.機械工業)	Manufacturing (excl. Machinery industry)
機械工業	Machinery industry

鉱工業指数における X-12-ARIMA のスペックファイル等について

The Spec files, etc. adopted in the seasonal adjustment of the Indices of Industrial Production using the X-12-ARIMA method

(1)手法(Method)

鉱工業指数における季節調整済指数系列は、季節要因に加え、曜日・祝祭日要因、うるう年要因によっても調整されている(在庫・在庫率指数については、季節要因のみ)。

具体的には以下のとおり。

$$\text{季節調整済指数} = \text{原指数} \div (\text{季節} \cdot \text{曜日} \cdot \text{祝祭日} \cdot \text{うるう年指数})$$

Not only seasonal but also ‘trading-day and holiday’ and ‘leap-year’ effects are adjusted as follows.

Seasonal adjustment index = Original Index / (Seasonal, ‘Trading-day and holiday’ and ‘Leap-year’ indices)
(Indices of Producers’ Inventories and Inventory Ratio were adjusted by only seasonal effects.)

(2)スペックファイル(Spec File)

使用しているスペックファイルの見本は以下のとおり。

The spec files of X-12-ARIMA for seasonal adjustment are as follows.

```
series { start = 2004.1
        span = (2004.1,2010.12)
        decimals = 1 }
transform { function = log }
arima { model = (2 1 0)(0 1 1) }
regression { variables = (td 1 nolpyear 1pyear) → 在庫・在庫率指数の場合は regression の { }内を削除
            save = (td hol)
            user = (jap-hol)
            usertype = holiday
            start = 2004.1
            file = "xxxxxxxxxxxxxxxxxxxxxxx" }
forecast { maxlead = 12 }
estimate { save = ( mdl )
          maxiter = 500 }
x11 { print = (none + d10 +d11 +d16)
      save = (d10 d11 d16)
      seasonalma=x11default }
```

(3) 季節指数等の運用 (Employment of seasonal index, ‘trading-day and holiday’ and ‘leap-year’ indices)

平成23年1月以降の季節指数は、暫定季節調整方式を採用している。具体的には、平成22年の季節指数を適用している。

これに対し、曜日・祝祭日・うるう年指数は、暫定方式を採らず、上記(2)で推計されたパラメータとカレンダーから計算して利用している。

The method of temporary seasonal adjustment is adopted for the seasonal index after January 2011. Concretely to say, the monthly seasonal index in 2010 is adopted as those in 2011. As for ‘trading-day and holiday’ and ‘leap-year’, indices, this method is not adopted, and ‘trading-day and holiday’ and ‘leap-year’ indices are calculated from estimated parameters in (2) and calendar.

平成17年基準 稼働率・生産能力指数 ウェイト表

分 類	稼働率	能力
製造工業	10000.0	10000.0
鉄鋼業	812.9	881.3
非鉄金属工業	317.3	286.2
非鉄金属地金	65.8	59.6
非鉄金属加工品	251.5	226.6
金属製品工業	362.5	395.5
一般機械工業	1294.2	1270.4
電気機械工業	493.9	627.6
情報通信機械工業	395.7	551.9
(特掲:家庭用電気製品)	341.7	413.6
電子部品・デバイス工業	1139.2	1061.5
輸送機械工業	2585.4	2324.8
(特掲:乗用車・バス・トラック)	2354.1	1986.4
精密機械工業	26.0	39.9
窯業・土石製品工業	314.8	386.5
化学工業	1064.3	1061.8
化学肥料	9.9	10.8
ソーダ工業製品	22.1	22.3
無機薬品・顔料	44.9	42.2
高圧ガス	12.5	14.1
石油系芳香族	122.8	114.2
環式中間物	131.5	116.6
有機薬品	158.5	139.6
プラスチック	243.4	232.8
合成ゴム	91.2	86.0
写真感光材料	44.4	40.2
石けん・合成洗剤	70.2	99.7
塗料・印刷インキ	112.9	143.3
(特掲:石油化学製品)	609.3	548.9
石油・石炭製品工業	164.6	151.1
パルプ・紙・紙加工品工業	397.4	346.3
繊維工業	331.3	348.3
その他工業	300.5	266.9
製造工業(除: 機械工業)	4065.6	4123.9
機械工業	5934.4	5876.1