

製造工業生産能力指数・稼働率指数

Indices of Production Capacity and Operating Ratio

平成27年3月分

March, 2015

平成27年5月18日

May 18, 2015

経済産業省大臣官房調査統計グループ
Research and Statistics Department
Minister's Secretariat
Ministry of Economy, Trade and Industry

平成 27 年 3 月の製造工業生産能力指数・稼働率指数の動向

Indices of Production Capacity and Operating Ratio for March, 2015

平成 22 年 = 100
Index, 2010 = 100

項目	季節調整済指数 Seasonally Adjusted Index		原指数 Original Index		
	99.8	Percent Change	106.8	Percent Change	
		前月比(%) (前月における前月比(%)) From Previous Month		前月比(%) From Previous Month	前年同月比(%) From Previous Year
稼働率 Operating Ratio		▲ 1.2 (▲ 3.2)		8.9	▲ 2.7
生産能力 Production Capacity			95.5	▲ 0.1	▲ 0.6

注：▲は低下を示す。

Note: ▲ indicates a negative figure.

(1) 3月の製造工業稼働率指数は、99.8で前月比▲1.2%の低下であった。

業種別にみると、輸送機械工業同▲1.5%、電子部品・デバイス工業同▲2.7%、はん用・生産用・業務用機械工業同▲2.0%等が低下し、化学工業同2.5%、繊維工業同1.5%、情報通信機械工業同0.9%等が上昇した。

(2) 3月の製造工業生産能力指数は、95.5で前月比▲0.1%の低下であった。

業種別にみると、電気機械工業同▲0.7%、電子部品・デバイス工業同▲0.3%、化学工業同▲0.2%等が低下し、はん用・生産用・業務用機械工業同0.2%、金属製品工業同0.3%、繊維工業同0.1%等が上昇した。

製造工業生産能力指数・稼働率指数の時系列表
 Historical Data for Indices of Production Capacity and Operating Ratio

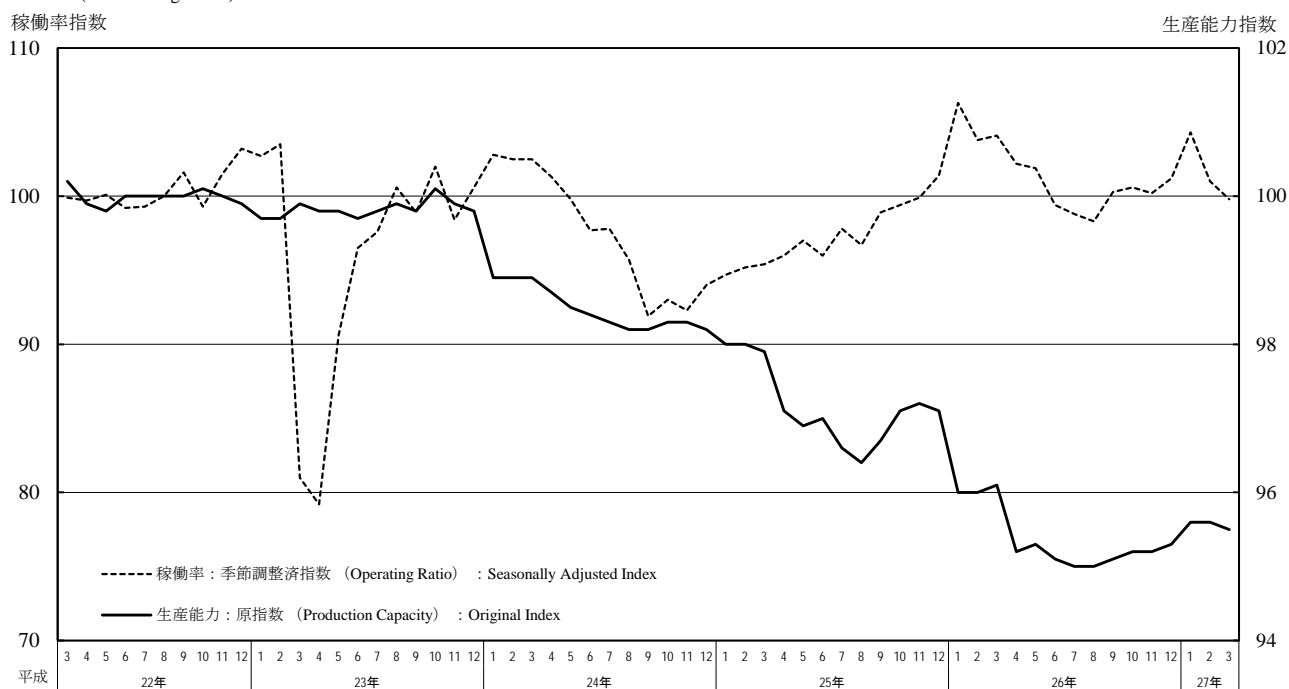
平成22年 = 100
 index.2010= 100

年 月	稼働率 Operating Ratio				生産能力(末) Production Capacity				Year and Month	
	季節調整済指数 Seasonally Adjusted Index		原指数 Original Index		原指数 Original Index					
	前月(期)比 %Change From Previous Month(Quarter)		前年 (同月期)比 %Change From Previous Year		前月(期)比 %Change From Previous Month(Quarter)	前年 (同月期)比 %Change From Previous Year				
平成 24 年			97.8	2.2	98.2		▲ 1.6	C.Y.	2012	
25			97.3	▲ 0.5	97.1		▲ 1.1	C.Y.	2013	
26			101.3	4.1	95.3		▲ 1.9	C.Y.	2014	
平成 24 年度			95.4	▲ 2.6	97.9		▲ 1.0	F.Y.	2012	
25			100.0	4.8	96.1		▲ 1.8	F.Y.	2013	
26			100.6	0.6	95.5		▲ 0.6	F.Y.	2014	
平成26 年	I 期	104.7	4.5	104.0	11.3	96.1	▲ 1.0	▲ 1.8	Q1	2014
	II 期	101.2	▲ 3.3	100.4	5.2	95.1	▲ 1.0	▲ 2.0	Q2	
	III 期	99.1	▲ 2.1	100.9	0.5	95.1	0.0	▲ 1.7	Q3	
	IV 期	100.7	1.6	100.0	0.1	95.3	0.2	▲ 1.9	Q4	
平成27 年	I 期	101.7	1.0	101.0	▲ 2.9	95.5	0.2	▲ 0.6	Q1	2015
平成26 年	1月	106.3	4.8	101.5	13.8	96.0	▲ 1.1	▲ 2.0	Jan.	2014
	2月	103.8	▲ 2.4	100.8	10.0	96.0	0.0	▲ 2.0	Feb.	
	3月	104.1	0.3	109.8	10.4	96.1	0.1	▲ 1.8	Mar.	
	4月	102.2	▲ 1.8	99.6	7.2	95.2	▲ 0.9	▲ 2.0	Apr.	
	5月	101.9	▲ 0.3	98.7	4.3	95.3	0.1	▲ 1.7	May	
	6月	99.4	▲ 2.5	103.0	4.3	95.1	▲ 0.2	▲ 2.0	Jun.	
	7月	98.8	▲ 0.6	107.0	0.4	95.0	▲ 0.1	▲ 1.7	Jul.	
	8月	98.3	▲ 0.5	91.1	▲ 1.4	95.0	0.0	▲ 1.5	Aug.	
	9月	100.3	2.0	104.6	2.2	95.1	0.1	▲ 1.7	Sep.	
	10月	100.6	0.3	103.0	0.9	95.2	0.1	▲ 2.0	Oct.	
	11月	100.2	▲ 0.4	97.2	▲ 2.0	95.2	0.0	▲ 2.1	Nov.	
	12月	101.2	1.0	99.7	1.3	95.3	0.1	▲ 1.9	Dec.	
平成27 年	1月	104.3	3.1	98.1	▲ 3.3	95.6	0.3	▲ 0.4	Jan.	2015
	2月	101.0	▲ 3.2	98.1	▲ 2.7	95.6	0.0	▲ 0.4	Feb.	
	3月	99.8	▲ 1.2	106.8	▲ 2.7	95.5	▲ 0.1	▲ 0.6	Mar.	

製造工業生産能力指数・稼働率指数の推移(グラフ)

Historical Data (Graph) for Indices of Production Capacity and Operating Ratio

(平成22年基準)
 (2010 average=100)



<1. 鉄鋼業 ; Iron and steel>

<2. 非鉄金属工業 ; Non-ferrous metals>

	稼働率 Operating Ratio				生産能力(末) Production Capacity				稼働率 Operating Ratio				生産能力(末) Production Capacity				
	季節調整指数 Seasonally Adjusted Index		原指数 Original Index		原指数 Original Index		原指数 Original Index		季節調整指数 Seasonally Adjusted Index		原指数 Original Index		原指数 Original Index				
	前月(期)比 %Change From Previous Month (Quarter)	前年 (同月期)比 %Change From Previous Year	前月(期)比 %Change From Previous Month (Quarter)	前年 (同月期)比 %Change From Previous Year	前月(期)比 %Change From Previous Month (Quarter)	前年 (同月期)比 %Change From Previous Year	前月(期)比 %Change From Previous Month (Quarter)	前年 (同月期)比 %Change From Previous Year	前月(期)比 %Change From Previous Month (Quarter)	前年 (同月期)比 %Change From Previous Year	前月(期)比 %Change From Previous Month (Quarter)	前年 (同月期)比 %Change From Previous Year	前月(期)比 %Change From Previous Month (Quarter)	前年 (同月期)比 %Change From Previous Year			
平成 24 年			95.8	▲ 0.2	99.7			▲ 0.4			96.8	0.8	100.3		0.6	C.Y. 2012	
25 年			97.7	2.0	99.7			0.0			95.7	▲ 1.1	99.4		▲ 0.9	2013	
26 年			98.9	1.2	98.9			▲ 0.8			99.1	3.6	98.9		▲ 0.5	2014	
平成 24 年度			95.7	0.5	99.7			▲ 0.5			95.5	▲ 1.2	100.3		0.7	F.Y. 2012	
25 年度			98.5	2.9	99.6			▲ 0.1			97.3	1.9	99.0		▲ 1.3	2013	
26 年度			98.1	▲ 0.4	98.7			▲ 0.9			99.0	1.7	98.9		▲ 0.1	2014	
平成26 年	I 期	100.1	▲ 0.1	99.4	3.3	99.6	▲ 0.1	▲ 0.1	100.7	2.7	98.8	6.6	99.0	▲ 0.4	▲ 1.3	Q1 2014	
	II 期	98.6	▲ 1.5	98.5	0.7	98.7	▲ 0.9	▲ 1.0	99.2	▲ 1.5	99.4	5.0	98.9	▲ 0.1	▲ 1.3	Q2	
	III 期	98.8	0.2	100.0	1.9	98.7	0.0	▲ 1.0	98.4	▲ 0.8	98.0	2.6	98.9	0.0	▲ 0.6	Q3	
	IV 期	98.2	▲ 0.6	97.6	▲ 1.2	98.9	0.2	▲ 0.8	98.3	▲ 0.1	100.1	0.0	98.9	0.0	▲ 0.5	Q4	
平成27 年	I 期	96.9	▲ 1.3	96.3	▲ 3.1	98.7	▲ 0.2	▲ 0.9	100.4	2.1	98.4	▲ 0.4	98.9	0.0	▲ 0.1	Q1 2015	
平成26 年	1 月	101.3	▲ 0.8	101.8	5.6	99.6	▲ 0.1	▲ 0.1	100.8	0.2	96.0	8.2	99.0	▲ 0.4	▲ 1.3	Jan. 2014	
	2 月	99.5	▲ 1.8	91.9	3.0	99.6	0.0	▲ 0.1	101.0	0.2	97.0	5.9	99.0	0.0	▲ 1.3	Feb.	
	3 月	99.4	▲ 0.1	104.4	1.4	99.6	0.0	▲ 0.1	100.2	▲ 0.8	103.5	5.9	99.0	0.0	▲ 1.3	Mar.	
	4 月	99.1	▲ 0.3	96.2	0.5	98.9	▲ 0.7	▲ 0.8	99.3	▲ 0.9	99.5	5.3	98.9	▲ 0.1	▲ 1.3	Apr.	
	5 月	98.9	▲ 0.2	101.2	0.5	98.9	0.0	▲ 0.8	99.6	0.3	97.3	4.2	98.8	▲ 0.1	▲ 1.4	May	
	6 月	97.9	▲ 1.0	98.1	1.2	98.7	▲ 0.2	▲ 1.0	98.7	▲ 0.9	101.3	5.3	98.9	0.1	▲ 1.3	Jun.	
	7 月	98.8	0.9	100.4	2.6	98.7	0.0	▲ 1.0	98.4	▲ 0.3	104.3	2.6	98.9	0.0	▲ 0.8	Jul.	
	8 月	99.2	0.4	100.3	2.9	98.7	0.0	▲ 1.0	97.8	▲ 0.6	87.7	1.2	98.8	▲ 0.1	▲ 0.7	Aug.	
	9 月	98.4	▲ 0.8	99.2	0.2	98.7	0.0	▲ 1.0	99.0	1.2	102.0	4.0	98.9	0.1	▲ 0.6	Sep.	
	10 月	99.1	0.7	101.2	2.0	98.9	0.2	▲ 0.8	98.4	▲ 0.6	104.9	1.2	99.0	0.1	▲ 0.5	Oct.	
	11 月	98.6	▲ 0.5	97.0	▲ 2.0	98.9	0.0	▲ 0.8	98.2	▲ 0.2	98.0	▲ 0.2	99.0	0.0	▲ 0.4	Nov.	
	12 月	97.0	▲ 1.6	94.5	▲ 3.8	98.9	0.0	▲ 0.8	98.2	0.0	97.4	▲ 0.9	98.9	▲ 0.1	▲ 0.5	Dec.	
平成27 年	1 月	97.7	0.7	98.0	▲ 3.7	98.7	▲ 0.2	▲ 0.9	101.8	3.7	95.9	▲ 0.1	98.9	0.0	▲ 0.1	Jan. 2015	
	2 月	96.9	▲ 0.8	89.5	▲ 2.6	98.7	0.0	▲ 0.9	100.3	▲ 1.5	96.3	▲ 0.7	98.9	0.0	▲ 0.1	Feb.	
	3 月	96.1	▲ 0.8	101.3	▲ 3.0	98.7	0.0	▲ 0.9	99.1	▲ 1.2	103.0	▲ 0.5	98.9	0.0	▲ 0.1	Mar.	

<3. 金属製品工業 ; Fabricated metals>

<4. はん用・生産用・業務用機械工業 ; General-purpose, production and business oriented machinery >

	稼働率 Operating Ratio				生産能力(末) Production Capacity				稼働率 Operating Ratio				生産能力(末) Production Capacity				
	季節調整指数 Seasonally Adjusted Index		原指数 Original Index		原指数 Original Index		原指数 Original Index		季節調整指数 Seasonally Adjusted Index		原指数 Original Index		原指数 Original Index				
	前月(期)比 %Change From Previous Month (Quarter)	前年 (同月期)比 %Change From Previous Year	前月(期)比 %Change From Previous Month (Quarter)	前年 (同月期)比 %Change From Previous Year	前月(期)比 %Change From Previous Month (Quarter)	前年 (同月期)比 %Change From Previous Year	前月(期)比 %Change From Previous Month (Quarter)	前年 (同月期)比 %Change From Previous Year	前月(期)比 %Change From Previous Month (Quarter)	前年 (同月期)比 %Change From Previous Year	前月(期)比 %Change From Previous Month (Quarter)	前年 (同月期)比 %Change From Previous Year	前月(期)比 %Change From Previous Month (Quarter)	前年 (同月期)比 %Change From Previous Year			
平成 24 年			99.0	1.7	95.2			▲ 1.6			113.3	▲ 3.2	102.6		▲ 0.2	C.Y. 2012	
25 年			99.7	0.7	94.0			▲ 1.3			109.8	▲ 3.1	98.9		▲ 3.6	2013	
26 年			104.0	4.3	93.2			▲ 0.9			125.2	14.0	100.3		1.4	2014	
平成 24 年度			98.6	1.8	95.2			▲ 1.6			108.2	▲ 9.2	102.2		▲ 1.1	F.Y. 2012	
25 年度			101.7	3.1	94.4			▲ 0.8			115.1	6.4	99.2		▲ 2.9	2013	
26 年度			104.9	3.1	93.5			▲ 1.0			125.8	9.3	102.2		3.0	2014	
平成26 年	I 期	105.8	5.3	101.4	8.3	94.4	0.4	▲ 0.8	124.7	8.8	123.7	21.0	99.2	0.3	▲ 2.9	Q1 2014	
	II 期	103.8	▲ 1.9	106.0	5.0	93.4	▲ 1.1	▲ 1.7	125.5	0.6	123.1	16.0	99.1	▲ 0.1	0.0	Q2	
	III 期	103.5	▲ 0.3	107.0	1.8	93.5	0.1	▲ 1.2	124.6	▲ 0.7	128.7	11.6	99.3	0.2	0.4	Q3	
	IV 期	103.2	▲ 0.3	101.6	2.5	93.2	▲ 0.3	▲ 0.9	125.6	0.8	125.1	8.4	100.3	1.0	1.4	Q4	
平成27 年	I 期	109.9	6.5	105.0	3.6	93.5	0.3	▲ 1.0	127.6	1.6	126.3	2.1	102.2	1.9	3.0	Q1 2015	
平成26 年	1 月	107.9	3.5	94.9	15.5	94.2	0.2	▲ 1.1	124.9	8.5	114.4	23.8	98.9	0.0	▲ 3.3	Jan. 2014	
	2 月	103.4	▲ 4.2	95.5	6.9	94.2	0.0	▲ 1.1	123.0	▲ 1.5	119.7	18.3	99.1	0.2	▲ 2.9	Feb.	
	3 月	106.0	2.5	113.8	4.1	94.4	0.2	▲ 0.8	126.2	2.6	137.1	21.3	99.2	0.1	▲ 2.9	Mar.	
	4 月	104.7	▲ 1.2	105.1	7.4	93.7	▲ 0.7	▲ 1.4	124.9	▲ 1.0	120.0	18.6	99.1	▲ 0.1	▲ 0.3	Apr.	
	5 月	103.9	▲ 0.8	104.1	3.1	93.7	0.0	▲ 1.5	126.7	1.4	117.9	12.3	99.1	0.0	0.1	May	
	6 月	102.7	▲ 1.2	108.9	4.5	93.4	▲ 0.3	▲ 1.7	125.0	▲ 1.3	131.5	17.2	99.1	0.0	0.0	Jun.	
	7 月	102.3	▲ 0.4	111.1	1.4	93.5	0.1	▲ 1.2	125.7	0.6	135.8	11.9	99.1	0.0	0.2	Jul.	
	8 月	104.2	1.9	100.6	2.4	93.5	0.0	▲ 1.2	121.5	▲ 3.3	112.4	8.6	99.3	0.2	0.2	Aug.	
	9 月	103.9	▲ 0.3	109.2	1.5	93.5	0.0	▲ 1.2	126.5	4.1	138.0	14.0	99.3	0.0	0.4	Sep.	
	10 月	104.0	0.1	105.9	4.9	93.3	▲ 0.2	▲ 0.7	127.2	0.6	132.3	10.1	99.6	0.3	0.8	Oct.	
	11 月	102.4	▲ 1.5	100.0	2.7	93.3	0.0	▲ 0.7	124.7	▲ 2.0	118.9	5.2	100.1	0.5	1.1	Nov.	
	12 月	103.2	0.8	98.9	▲ 0.1	93.2	▲ 0.1	▲ 0.9	124.9	0.2	124.1	9.9	100.3	0.2	1.4	Dec.	
平成27 年	1 月	110.4	7.0	96.2	1.4	93.1	▲ 0.1	▲ 1.2	131.5	5.3	117.9	3.1	101.9	1.6	3.0	Jan. 2015	
	2 月	111.8	1.3	103.3	8.2	93.2	0.1	▲ 1.1	126.9	▲ 3.5	123.5	3.2	102.0	0.1	2.9	Feb.	
	3 月	107.4	▲ 3.9	115.6	1.6	93.5	0.3	▲ 1.0	124.4	▲ 2.0	137.5	0.3	102.2	0.2	3.0	Mar.	

〈5. 電子部品・デバイス工業 ; Electronic parts and devices〉

〈6. 電気機械工業 ; Electrical machinery〉

	稼働率 Operating Ratio				生産能力(末) Production Capacity				稼働率 Operating Ratio				生産能力(末) Production Capacity				
	季節調整指数 Seasonally Adjusted Index		原指数 Original Index		原指数 Original Index		原指数 Original Index		季節調整指数 Seasonally Adjusted Index		原指数 Original Index		原指数 Original Index				
	前月(期)比 %Change From Previous Month (Quarter)	前年 (同月期)比 %Change From Previous Year	前月(期)比 %Change From Previous Month (Quarter)	前年 (同月期)比 %Change From Previous Year	前月(期)比 %Change From Previous Month (Quarter)	前年 (同月期)比 %Change From Previous Year	前月(期)比 %Change From Previous Month (Quarter)	前年 (同月期)比 %Change From Previous Year	前月(期)比 %Change From Previous Month (Quarter)	前年 (同月期)比 %Change From Previous Year	前月(期)比 %Change From Previous Month (Quarter)	前年 (同月期)比 %Change From Previous Year	前月(期)比 %Change From Previous Month (Quarter)	前年 (同月期)比 %Change From Previous Year			
平成 24 年			85.9	▲ 6.2	103.5		▲ 1.3			96.2	▲ 1.3	96.5	▲ 1.5	C.Y. 2012			
25 年			88.7	3.3	104.0		0.5			98.6	2.5	97.1	0.6	2013			
26 年			96.5	8.8	101.2		▲ 2.7			101.7	3.1	98.6	1.5	2014			
平成 24 年度			85.7	▲ 3.6	102.4		▲ 1.6			95.1	▲ 2.1	97.4	0.1	F.Y. 2012			
25 年度			90.4	5.5	104.0		1.6			103.0	8.3	98.3	0.9	2013			
26 年度			98.4	8.8	100.4		▲ 3.5			98.4	▲ 4.5	100.8	2.5	2014			
平成26 年 I 期	94.5	7.1	88.9	8.4	104.0	0.0	1.6	111.2	5.3	102.2	20.9	98.3	1.2	0.9	Q1 2014		
II 期	94.8	0.3	97.0	6.9	100.0	▲ 3.8	0.4	102.1	▲ 8.2	117.6	6.5	98.3	0.0	0.8	Q2		
III 期	96.8	2.1	102.5	6.8	98.8	▲ 1.2	▲ 0.7	94.3	▲ 7.6	94.1	▲ 6.6	98.5	0.2	1.4	Q3		
IV 期	100.4	3.7	97.8	13.6	101.2	2.4	▲ 2.7	99.9	5.9	92.9	▲ 6.0	98.6	0.1	1.5	Q4		
平成27 年 I 期	102.0	1.6	96.2	8.2	100.4	▲ 0.8	▲ 3.5	96.7	▲ 3.2	89.1	▲ 12.8	100.8	2.2	2.5	Q1 2015		
平成26 年 1月	95.0	6.1	89.3	7.9	104.0	0.0	1.3	111.3	3.5	94.6	21.8	98.3	1.2	0.8	Jan. 2014		
2月	93.9	▲ 1.2	84.5	8.8	103.8	▲ 0.2	1.3	112.0	0.6	101.1	20.6	98.3	0.0	0.8	Feb.		
3月	94.5	0.6	92.9	8.5	104.0	0.2	1.6	110.4	▲ 1.4	110.8	20.4	98.3	0.0	0.9	Mar.		
4月	94.5	0.0	92.0	11.1	100.2	▲ 3.7	0.2	104.2	▲ 5.6	114.4	10.6	98.2	▲ 0.1	0.7	Apr.		
5月	96.0	1.6	100.1	6.5	100.4	0.2	0.5	102.6	▲ 1.5	113.8	4.1	98.2	0.0	0.7	May		
6月	94.0	▲ 2.1	98.9	3.9	100.0	▲ 0.4	0.4	99.6	▲ 2.9	124.5	5.2	98.3	0.1	0.8	Jun.		
7月	94.9	1.0	102.6	4.4	98.4	▲ 1.6	▲ 1.2	95.7	▲ 3.9	118.3	▲ 6.0	98.3	0.0	1.0	Jul.		
8月	95.6	0.7	98.2	3.3	98.5	0.1	▲ 0.1	91.7	▲ 4.2	77.3	▲ 10.8	98.3	0.0	1.0	Aug.		
9月	99.8	4.4	106.6	12.7	98.8	0.3	▲ 0.7	95.6	4.3	86.8	▲ 3.3	98.5	0.2	1.4	Sep.		
10月	99.4	▲ 0.4	100.6	11.4	101.0	2.2	▲ 3.3	103.1	7.8	96.4	▲ 1.5	98.6	0.1	1.5	Oct.		
11月	100.5	1.1	96.4	15.0	100.9	▲ 0.1	▲ 3.3	99.6	▲ 3.4	89.6	▲ 8.6	98.6	0.0	1.5	Nov.		
12月	101.3	0.8	96.4	14.4	101.2	0.3	▲ 2.7	97.0	▲ 2.6	92.8	▲ 7.8	98.6	0.0	1.5	Dec.		
平成27 年 1月	107.1	5.7	99.6	11.5	100.4	▲ 0.8	▲ 3.5	101.9	5.1	84.9	▲ 10.3	101.2	2.6	3.0	Jan. 2015		
2月	100.8	▲ 5.9	90.7	7.3	100.7	0.3	▲ 3.0	95.8	▲ 6.0	86.5	▲ 14.4	101.5	0.3	3.3	Feb.		
3月	98.1	▲ 2.7	98.4	5.9	100.4	▲ 0.3	▲ 3.5	92.3	▲ 3.7	95.9	▲ 13.4	100.8	▲ 0.7	2.5	Mar.		

〈7. 情報通信機械工業 ; Information and communication electronics equipment〉

〈8. 輸送機械工業 ; Transport equipment〉

	稼働率 Operating Ratio				生産能力(末) Production Capacity				稼働率 Operating Ratio				生産能力(末) Production Capacity				
	季節調整指数 Seasonally Adjusted Index		原指数 Original Index		原指数 Original Index		原指数 Original Index		季節調整指数 Seasonally Adjusted Index		原指数 Original Index		原指数 Original Index				
	前月(期)比 %Change From Previous Month (Quarter)	前年 (同月期)比 %Change From Previous Year	前月(期)比 %Change From Previous Month (Quarter)	前年 (同月期)比 %Change From Previous Year	前月(期)比 %Change From Previous Month (Quarter)	前年 (同月期)比 %Change From Previous Year	前月(期)比 %Change From Previous Month (Quarter)	前年 (同月期)比 %Change From Previous Year	前月(期)比 %Change From Previous Month (Quarter)	前年 (同月期)比 %Change From Previous Year	前月(期)比 %Change From Previous Month (Quarter)	前年 (同月期)比 %Change From Previous Year	前月(期)比 %Change From Previous Month (Quarter)	前年 (同月期)比 %Change From Previous Year			
平成 24 年			88.5	7.5	82.9		▲ 15.1			102.5	16.3	100.3	0.2	C.Y. 2012			
25 年			81.2	▲ 8.2	78.6		▲ 5.2			99.7	▲ 2.7	99.7	▲ 0.6	2013			
26 年			72.5	▲ 10.7	74.9		▲ 4.7			105.8	6.1	95.8	▲ 3.9	2014			
平成 24 年度			81.0	▲ 7.6	80.9		▲ 5.4			98.3	1.7	100.4	0.3	F.Y. 2012			
25 年度			84.0	3.7	77.0		▲ 4.8			103.8	5.6	95.6	▲ 4.8	2013			
26 年度			67.7	▲ 19.4	73.2		▲ 4.9			103.8	0.0	96.3	0.7	2014			
平成26 年 I 期	84.3	▲ 3.2	91.3	14.0	77.0	▲ 2.0	▲ 4.8	113.3	10.3	114.6	16.8	95.6	▲ 4.1	▲ 4.8	Q1 2014		
II 期	73.4	▲ 12.9	67.2	▲ 4.4	75.8	▲ 1.6	▲ 4.3	107.4	▲ 5.2	103.7	10.3	95.5	▲ 0.1	▲ 4.5	Q2		
III 期	65.4	▲ 10.9	65.5	▲ 25.4	75.7	▲ 0.1	▲ 4.4	101.0	▲ 6.0	103.6	0.4	95.7	0.2	▲ 3.7	Q3		
IV 期	66.6	1.8	66.2	▲ 23.6	74.9	▲ 1.1	▲ 4.7	102.0	1.0	101.4	▲ 2.1	95.8	0.1	▲ 3.9	Q4		
平成27 年 I 期	65.9	▲ 1.1	72.1	▲ 21.0	73.2	▲ 2.3	▲ 4.9	105.5	3.4	106.5	▲ 7.1	96.3	0.5	0.7	Q1 2015		
平成26 年 1月	87.8	▲ 1.3	82.4	22.8	77.0	▲ 2.0	▲ 3.9	116.2	11.7	111.1	20.0	95.6	▲ 4.1	▲ 4.7	Jan. 2014		
2月	84.7	▲ 3.5	89.6	14.0	77.0	0.0	▲ 4.1	110.6	▲ 4.8	111.6	11.9	95.6	0.0	▲ 4.8	Feb.		
3月	80.3	▲ 5.2	101.8	7.5	77.0	0.0	▲ 4.8	113.2	2.4	121.0	18.6	95.6	0.0	▲ 4.8	Mar.		
4月	79.1	▲ 1.5	71.2	8.0	77.0	0.0	▲ 2.0	107.7	▲ 4.9	99.9	8.6	95.5	▲ 0.1	▲ 4.8	Apr.		
5月	72.3	▲ 8.6	61.8	▲ 7.3	77.0	0.0	▲ 1.7	110.0	2.1	100.4	10.8	95.5	0.0	▲ 4.5	May		
6月	68.8	▲ 4.8	68.5	▲ 12.4	75.8	▲ 1.6	▲ 4.3	104.4	▲ 5.1	110.9	11.5	95.5	0.0	▲ 4.5	Jun.		
7月	65.0	▲ 5.5	66.4	▲ 24.9	75.7	▲ 0.1	▲ 4.4	101.9	▲ 2.4	116.8	2.0	95.5	0.0	▲ 2.9	Jul.		
8月	64.0	▲ 1.5	55.8	▲ 29.1	75.7	0.0	▲ 4.7	99.0	▲ 2.8	82.9	▲ 3.6	95.5	0.0	▲ 2.9	Aug.		
9月	67.2	5.0	74.3	▲ 22.9	75.7	0.0	▲ 4.4	102.1	3.1	111.2	2.0	95.7	0.2	▲ 3.7	Sep.		
10月	65.7	▲ 2.2	66.1	▲ 24.5	74.9	▲ 1.1	▲ 5.3	101.8	▲ 0.3	107.2	▲ 1.0	95.8	0.1	▲ 3.6	Oct.		
11月	65.3	▲ 0.6	60.4	▲ 27.8	74.9	0.0	▲ 5.3	100.9	▲ 0.9	97.3	▲ 7.2	95.8	0.0	▲ 3.9	Nov.		
12月	68.9	5.5	72.2	▲ 19.0	74.9	0.0	▲ 4.7	103.4	2.5	99.7	2.0	95.8	0.0	▲ 3.9	Dec.		
平成27 年 1月	68.7	▲ 0.3	63.5	▲ 22.9	73.1	▲ 2.4	▲ 5.1	108.1	4.5	100.3	▲ 9.7	96.3	0.5	0.7	Jan. 2015		
2月	64.2	▲ 6.6	67.9	▲ 24.2	73.2	0.1	▲ 4.9	105.0	▲ 2.9	106.0	▲ 5.0	96.3	0.0	0.7	Feb.		
3月	64.8	0.9	84.8	▲ 16.7	73.2	0.0	▲ 4.9	103.4	▲ 1.5	113.2	▲ 6.4	96.3	0.0	0.7	Mar.		

<9. 窯業・土石製品工業 ; Ceramics, stone and clay products>

<10. 化学工業 ; Chemicals>

	稼働率 Operating Ratio				生産能力(末) Production Capacity				稼働率 Operating Ratio				生産能力(末) Production Capacity				
	季節調整指数 Seasonally Adjusted Index		原指数 Original Index		原指数 Original Index		原指数 Original Index		季節調整指数 Seasonally Adjusted Index		原指数 Original Index		原指数 Original Index				
	前月(期)比 %Change From Previous Month (Quarter)	前年 (同月期)比 %Change From Previous Year	前月(期)比 %Change From Previous Month (Quarter)	前年 (同月期)比 %Change From Previous Year	前月(期)比 %Change From Previous Month (Quarter)	前年 (同月期)比 %Change From Previous Year	前月(期)比 %Change From Previous Month (Quarter)	前年 (同月期)比 %Change From Previous Year	前月(期)比 %Change From Previous Month (Quarter)	前年 (同月期)比 %Change From Previous Year	前月(期)比 %Change From Previous Month (Quarter)	前年 (同月期)比 %Change From Previous Year	前月(期)比 %Change From Previous Month (Quarter)	前年 (同月期)比 %Change From Previous Year			
															前月(期)比 %Change From Previous Month (Quarter)	前年 (同月期)比 %Change From Previous Year	
平成 24 年			95.5	▲ 0.8	96.2		▲ 1.5			92.5	▲ 3.9	98.3		▲ 0.8	C.Y. 2012		
25 年			98.6	3.2	93.9		▲ 2.4			94.7	2.4	98.5		0.2	2013		
26 年			101.1	2.5	94.0		0.1			91.8	▲ 3.1	96.6		▲ 1.9	2014		
平成 24 年度			94.6	▲ 1.6	95.7		▲ 1.9			92.4	▲ 2.7	98.3		▲ 0.8	F.Y. 2012		
25 年度			100.4	6.1	93.3		▲ 2.5			95.3	3.1	98.4		0.1	2013		
26 年度			100.5	0.1	93.7		0.4			91.5	▲ 4.0	96.4		▲ 2.0	2014		
平成26 年	I 期	102.3	1.5	99.3	7.6	93.3	▲ 0.6	▲ 2.5	96.4	0.4	95.5	2.8	98.4	▲ 0.1	0.1	Q1 2014	
	II 期	102.3	0.0	101.0	4.3	94.1	0.9	▲ 1.7	88.8	▲ 7.9	86.6	▲ 8.0	97.6	▲ 0.8	▲ 0.4	Q2	
	III 期	99.9	▲ 2.3	101.4	0.0	94.0	▲ 0.1	0.0	89.7	1.0	89.8	▲ 4.3	97.6	0.0	▲ 1.2	Q3	
	IV 期	100.3	0.4	102.6	▲ 1.3	94.0	0.0	0.1	92.8	3.5	95.2	▲ 2.8	96.6	▲ 1.0	▲ 1.9	Q4	
平成27 年	I 期	99.8	▲ 0.5	97.0	▲ 2.3	93.7	▲ 0.3	0.4	95.6	3.0	94.5	▲ 1.0	96.4	▲ 0.2	▲ 2.0	Q1 2015	
平成26 年	1 月	102.8	▲ 0.1	98.4	10.2	93.4	▲ 0.5	▲ 3.4	97.7	0.8	100.9	6.5	98.4	▲ 0.1	0.1	Jan. 2014	
	2 月	101.2	▲ 1.6	95.0	5.4	93.4	0.0	▲ 3.4	98.3	0.6	94.2	6.3	98.4	0.0	0.1	Feb.	
	3 月	102.8	1.6	104.5	7.3	93.3	▲ 0.1	▲ 2.5	93.1	▲ 5.3	91.3	▲ 4.4	98.4	0.0	0.1	Mar.	
	4 月	104.3	1.5	101.6	6.3	93.3	0.0	▲ 2.3	91.7	▲ 1.5	91.2	▲ 3.3	97.8	▲ 0.6	▲ 0.3	Apr.	
	5 月	102.2	▲ 2.0	97.8	2.6	94.3	1.1	▲ 1.3	88.2	▲ 3.8	86.8	▲ 9.6	97.7	▲ 0.1	▲ 0.2	May	
	6 月	100.5	▲ 1.7	103.5	3.9	94.1	▲ 0.2	▲ 1.7	86.4	▲ 2.0	81.9	▲ 11.0	97.6	▲ 0.1	▲ 0.4	Jun.	
	7 月	100.2	▲ 0.3	106.3	2.2	94.0	▲ 0.1	0.0	88.0	1.9	88.9	▲ 8.3	97.8	0.2	▲ 1.1	Jul.	
	8 月	99.2	▲ 1.0	94.9	▲ 2.4	94.0	0.0	0.0	90.8	3.2	92.9	0.1	97.8	0.0	▲ 1.0	Aug.	
	9 月	100.4	1.2	103.1	0.1	94.0	0.0	0.0	90.2	▲ 0.7	87.7	▲ 4.3	97.6	▲ 0.2	▲ 1.2	Sep.	
	10 月	97.5	▲ 2.9	102.1	▲ 2.8	94.0	0.0	0.0	92.3	2.3	92.4	▲ 3.2	96.6	▲ 1.0	▲ 1.9	Oct.	
	11 月	101.1	3.7	103.1	▲ 1.2	94.0	0.0	0.0	92.2	▲ 0.1	93.8	▲ 3.2	96.6	0.0	▲ 1.9	Nov.	
	12 月	102.4	1.3	102.7	0.3	94.0	0.0	0.1	93.8	1.7	99.4	▲ 1.8	96.6	0.0	▲ 1.9	Dec.	
平成27 年	1 月	101.6	▲ 0.8	96.7	▲ 1.7	94.0	0.0	0.6	94.7	1.0	97.8	▲ 3.1	96.6	0.0	▲ 1.8	Jan. 2015	
	2 月	100.5	▲ 1.1	94.4	▲ 0.6	93.8	▲ 0.2	0.4	94.8	0.1	90.8	▲ 3.6	96.6	0.0	▲ 1.8	Feb.	
	3 月	97.2	▲ 3.3	100.0	▲ 4.3	93.7	▲ 0.1	0.4	97.2	2.5	94.9	3.9	96.4	▲ 0.2	▲ 2.0	Mar.	

<11. 石油・石炭製品工業 ; Petroleum and coal products>

<12. パルプ・紙・紙加工品工業 ; Pulp, paper and paper products>

	稼働率 Operating Ratio				生産能力(末) Production Capacity				稼働率 Operating Ratio				生産能力(末) Production Capacity				
	季節調整指数 Seasonally Adjusted Index		原指数 Original Index		原指数 Original Index		原指数 Original Index		季節調整指数 Seasonally Adjusted Index		原指数 Original Index		原指数 Original Index				
	前月(期)比 %Change From Previous Month (Quarter)	前年 (同月期)比 %Change From Previous Year	前月(期)比 %Change From Previous Month (Quarter)	前年 (同月期)比 %Change From Previous Year	前月(期)比 %Change From Previous Month (Quarter)	前年 (同月期)比 %Change From Previous Year	前月(期)比 %Change From Previous Month (Quarter)	前年 (同月期)比 %Change From Previous Year	前月(期)比 %Change From Previous Month (Quarter)	前年 (同月期)比 %Change From Previous Year	前月(期)比 %Change From Previous Month (Quarter)	前年 (同月期)比 %Change From Previous Year	前月(期)比 %Change From Previous Month (Quarter)	前年 (同月期)比 %Change From Previous Year			
															前月(期)比 %Change From Previous Month (Quarter)	前年 (同月期)比 %Change From Previous Year	
平成 24 年			98.5	1.8	95.4		▲ 0.4			96.6	▲ 1.4	95.4		▲ 3.2	C.Y. 2012		
25 年			101.3	2.8	92.5		▲ 3.0			99.4	2.9	95.3		▲ 0.1	2013		
26 年			105.1	3.8	84.2		▲ 9.0			101.2	1.8	94.6		▲ 0.7	2014		
平成 24 年度			98.5	2.2	95.3		▲ 0.5			96.4	▲ 1.4	95.4		▲ 3.0	F.Y. 2012		
25 年度			101.9	3.5	93.5		▲ 1.9			101.4	5.2	94.2		▲ 1.3	2013		
26 年度			106.8	4.8	84.2		▲ 9.9			100.3	▲ 1.1	94.8		0.6	2014		
平成26 年	I 期	101.6	▲ 1.1	107.5	2.1	93.5	1.1	▲ 1.9	104.9	4.3	103.4	8.2	94.2	▲ 1.2	▲ 1.3	Q1 2014	
	II 期	104.6	3.0	97.5	4.2	84.2	▲ 9.9	▲ 11.6	100.5	▲ 4.2	100.7	1.6	94.3	0.1	▲ 1.3	Q2	
	III 期	106.9	2.2	107.1	3.7	84.2	0.0	▲ 9.0	99.8	▲ 0.7	99.0	▲ 0.8	94.5	0.2	▲ 0.9	Q3	
	IV 期	107.2	0.3	108.4	5.2	84.2	0.0	▲ 9.0	100.1	0.3	101.9	▲ 1.2	94.6	0.1	▲ 0.7	Q4	
平成27 年	I 期	108.3	1.0	114.0	6.0	84.2	0.0	▲ 9.9	100.8	0.7	99.5	▲ 3.8	94.8	0.2	0.6	Q1 2015	
平成26 年	1 月	102.6	▲ 0.9	112.9	3.1	92.5	0.0	▲ 2.9	105.3	4.3	101.0	9.0	94.5	▲ 0.8	▲ 0.9	Jan. 2014	
	2 月	100.4	▲ 2.1	101.1	0.3	93.5	1.1	▲ 1.9	103.1	▲ 2.1	97.8	5.7	94.5	0.0	▲ 0.9	Feb.	
	3 月	101.9	1.5	108.4	2.7	93.5	0.0	▲ 1.9	106.2	3.0	111.4	9.6	94.2	▲ 0.3	▲ 1.3	Mar.	
	4 月	108.7	6.7	108.3	9.2	84.2	▲ 9.9	▲ 11.6	99.8	▲ 6.0	102.8	1.4	94.4	0.2	▲ 1.2	Apr.	
	5 月	107.6	▲ 1.0	99.1	8.5	84.2	0.0	▲ 11.6	101.6	1.8	101.7	2.6	94.3	▲ 0.1	▲ 1.3	May	
	6 月	97.5	▲ 9.4	85.1	▲ 5.8	84.2	0.0	▲ 11.6	100.1	▲ 1.5	97.6	0.9	94.3	0.0	▲ 1.3	Jun.	
	7 月	105.3	8.0	104.3	3.4	84.2	0.0	▲ 11.6	99.9	▲ 0.2	99.0	0.1	94.5	0.2	▲ 1.0	Jul.	
	8 月	105.0	▲ 0.3	110.7	1.6	84.2	0.0	▲ 9.0	99.4	▲ 0.5	97.9	▲ 2.4	94.7	0.2	▲ 0.8	Aug.	
	9 月	110.4	5.1	106.4	6.3	84.2	0.0	▲ 9.0	100.2	0.8	100.0	▲ 0.3	94.5	▲ 0.2	▲ 0.9	Sep.	
	10 月	107.3	▲ 2.8	100.8	8.2	84.2	0.0	▲ 9.0	98.1	▲ 2.1	103.2	▲ 3.2	94.6	0.1	▲ 0.7	Oct.	
	11 月	106.5	▲ 0.7	106.9	3.5	84.2	0.0	▲ 9.0	100.5	2.4	100.1	▲ 1.1	94.6	0.0	▲ 0.7	Nov.	
	12 月	107.7	1.1	117.4	4.4	84.2	0.0	▲ 9.0	101.7	1.2	102.3	0.8	94.6	0.0	▲ 0.7	Dec.	
平成27 年	1 月	107.9	0.2	119.2	5.6	84.2	0.0	▲ 9.0	99.7	▲ 2.0	95.2	▲ 5.7	94.7	0.1	0.2	Jan. 2015	
	2 月	108.3	0.4	109.1	7.9	84.2	0.0	▲ 9.9	100.9	1.2	95.7	▲ 2.1	94.7	0.0	0.2	Feb.	
	3 月	108.6	0.3	113.7	4.9	84.2	0.0	▲ 9.9	101.9	1.0	107.5	▲ 3.5	94.8	0.1	0.6	Mar.	

<13. 繊維工業 ; Textiles>

<14. その他工業 ; Other manufacturing>

	稼働率 Operating Ratio				生産能力(末) Production Capacity				稼働率 Operating Ratio				生産能力(末) Production Capacity				
	季節調整指数 Seasonally Adjusted Index		原指数 Original Index		原指数 Original Index		原指数 Original Index		季節調整指数 Seasonally Adjusted Index		原指数 Original Index		原指数 Original Index				
	前月(期)比 %Change From Previous Month (Quarter)	前年 (同月期)比 %Change From Previous Year	前月(期)比 %Change From Previous Month (Quarter)	前年 (同月期)比 %Change From Previous Year	前月(期)比 %Change From Previous Month (Quarter)	前年 (同月期)比 %Change From Previous Year	前月(期)比 %Change From Previous Month (Quarter)	前年 (同月期)比 %Change From Previous Year	前月(期)比 %Change From Previous Month (Quarter)	前年 (同月期)比 %Change From Previous Year	前月(期)比 %Change From Previous Month (Quarter)	前年 (同月期)比 %Change From Previous Year	前月(期)比 %Change From Previous Month (Quarter)	前年 (同月期)比 %Change From Previous Year			
平成 24 年			101.0	▲ 3.1	93.8		▲ 1.3			100.6	▲ 5.6	96.1		▲ 0.5	C.Y. 2012		
25 年			102.0	1.0	90.4		▲ 3.6			98.4	▲ 2.2	97.1		1.0	2013		
26 年			105.1	3.0	88.3		▲ 2.3			98.2	▲ 0.2	97.4		0.3	2014		
平成 24 年度			100.6	▲ 2.9	93.0		▲ 1.7			98.0	▲ 9.1	96.9		0.4	F.Y. 2012		
25 年度			103.5	2.9	88.9		▲ 4.4			98.8	0.8	97.3		0.4	2013		
26 年度			104.4	0.9	87.9		▲ 1.1			97.9	▲ 0.9	97.4		0.1	2014		
平成26 年 I 期	106.6	3.5	105.4	6.1	88.9	▲ 1.7	▲ 4.4	100.4	1.4	97.2	1.7	97.3	0.2	0.4	Q1 2014		
II 期	105.3	▲ 1.2	106.2	3.4	88.8	▲ 0.1	▲ 3.7	97.7	▲ 2.7	98.8	▲ 1.7	97.3	0.0	0.2	Q2		
III 期	105.0	▲ 0.3	105.3	2.6	88.6	▲ 0.2	▲ 3.8	97.9	0.2	98.0	▲ 0.5	97.4	0.1	0.3	Q3		
IV 期	103.3	▲ 1.6	103.3	▲ 0.2	88.3	▲ 0.3	▲ 2.3	97.2	▲ 0.7	98.7	▲ 0.4	97.4	0.0	0.3	Q4		
平成27 年 I 期	103.8	0.5	102.6	▲ 2.7	87.9	▲ 0.5	▲ 1.1	99.6	2.5	96.0	▲ 1.2	97.4	0.0	0.1	Q1 2015		
平成26 年 1月	105.3	2.5	103.0	5.6	88.8	▲ 1.8	▲ 5.3	101.3	2.1	89.5	4.7	97.3	0.2	0.4	Jan. 2014		
2月	106.4	1.0	104.5	6.1	88.8	0.0	▲ 5.1	100.4	▲ 0.9	96.0	1.3	97.3	0.0	0.4	Feb.		
3月	108.1	1.6	108.6	6.6	88.9	0.1	▲ 4.4	99.4	▲ 1.0	106.1	▲ 0.5	97.3	0.0	0.4	Mar.		
4月	106.0	▲ 1.9	107.0	4.7	88.8	▲ 0.1	▲ 4.4	97.5	▲ 1.9	101.7	▲ 2.7	97.3	0.0	0.2	Apr.		
5月	105.4	▲ 0.6	106.3	3.0	88.8	0.0	▲ 4.1	98.4	0.9	92.6	▲ 1.5	97.3	0.0	0.2	May		
6月	104.6	▲ 0.8	105.2	2.5	88.8	0.0	▲ 3.7	97.3	▲ 1.1	102.2	▲ 0.8	97.3	0.0	0.2	Jun.		
7月	106.6	1.9	108.2	4.2	88.8	0.0	▲ 3.7	97.8	0.5	105.2	▲ 0.7	97.4	0.1	0.3	Jul.		
8月	101.6	▲ 4.7	101.4	▲ 1.0	88.7	▲ 0.1	▲ 3.7	97.8	0.0	85.8	▲ 1.2	97.4	0.0	0.3	Aug.		
9月	106.8	5.1	106.4	4.8	88.6	▲ 0.1	▲ 3.8	98.1	0.3	103.1	0.4	97.4	0.0	0.3	Sep.		
10月	104.7	▲ 2.0	105.8	1.6	88.6	0.0	▲ 2.6	98.6	0.5	106.7	0.6	97.4	0.0	0.3	Oct.		
11月	102.8	▲ 1.8	102.4	▲ 1.5	88.5	▲ 0.1	▲ 2.5	97.8	▲ 0.8	100.5	1.4	97.4	0.0	0.3	Nov.		
12月	102.3	▲ 0.5	101.8	▲ 0.5	88.3	▲ 0.2	▲ 2.3	95.3	▲ 2.6	88.9	▲ 3.5	97.4	0.0	0.3	Dec.		
平成27 年 1月	104.6	2.2	102.1	▲ 0.9	88.2	▲ 0.1	▲ 0.7	98.9	3.8	87.0	▲ 2.8	97.4	0.0	0.1	Jan. 2015		
2月	102.6	▲ 1.9	100.7	▲ 3.6	87.8	▲ 0.5	▲ 1.1	99.9	1.0	95.6	▲ 0.4	97.4	0.0	0.1	Feb.		
3月	104.1	1.5	105.0	▲ 3.3	87.9	0.1	▲ 1.1	100.0	0.1	105.3	▲ 0.8	97.4	0.0	0.1	Mar.		

<製造工業(除. 機械工業) ; Manufacturing (excl. Machinery)>

<機械工業 ; Machinery industry>

	稼働率 Operating Ratio				生産能力(末) Production Capacity				稼働率 Operating Ratio				生産能力(末) Production Capacity				
	季節調整指数 Seasonally Adjusted Index		原指数 Original Index		原指数 Original Index		原指数 Original Index		季節調整指数 Seasonally Adjusted Index		原指数 Original Index		原指数 Original Index				
	前月(期)比 %Change From Previous Month (Quarter)	前年 (同月期)比 %Change From Previous Year	前月(期)比 %Change From Previous Month (Quarter)	前年 (同月期)比 %Change From Previous Year	前月(期)比 %Change From Previous Month (Quarter)	前年 (同月期)比 %Change From Previous Year	前月(期)比 %Change From Previous Month (Quarter)	前年 (同月期)比 %Change From Previous Year	前月(期)比 %Change From Previous Month (Quarter)	前年 (同月期)比 %Change From Previous Year	前月(期)比 %Change From Previous Month (Quarter)	前年 (同月期)比 %Change From Previous Year	前月(期)比 %Change From Previous Month (Quarter)	前年 (同月期)比 %Change From Previous Year			
平成 24 年			96.1	▲ 1.8	97.2		▲ 0.9			98.8	4.9	98.9		▲ 2.1	C.Y. 2012		
25 年			97.6	1.6	96.4		▲ 0.8			97.1	▲ 1.7	97.5		▲ 1.4	2013		
26 年			98.4	0.8	94.8		▲ 1.7			103.4	6.5	95.6		▲ 1.9	2014		
平成 24 年度			95.6	▲ 1.9	97.1		▲ 0.9			95.3	▲ 3.0	98.5		▲ 0.9	F.Y. 2012		
25 年度			98.7	3.2	96.2		▲ 0.9			100.8	5.8	96.0		▲ 2.5	2013		
26 年度			98.1	▲ 0.6	94.7		▲ 1.6			102.2	1.4	96.1		0.1	2014		
平成26 年 I 期	100.5	1.1	99.6	4.6	96.2	▲ 0.2	▲ 0.9	107.9	7.3	107.0	16.1	96.0	▲ 1.5	▲ 2.5	Q1 2014		
II 期	97.3	▲ 3.2	96.4	▲ 0.5	95.2	▲ 1.0	▲ 1.9	103.8	▲ 3.8	103.1	9.1	95.1	▲ 0.9	▲ 2.0	Q2		
III 期	97.5	0.2	98.0	▲ 0.2	95.1	▲ 0.1	▲ 1.7	100.0	▲ 3.7	102.9	1.0	95.0	▲ 0.1	▲ 1.8	Q3		
IV 期	98.5	1.0	99.5	▲ 0.6	94.8	▲ 0.3	▲ 1.7	102.2	2.2	100.3	0.6	95.6	0.6	▲ 1.9	Q4		
平成27 年 I 期	99.7	1.2	98.7	▲ 0.9	94.7	▲ 0.1	▲ 1.6	103.3	1.1	102.5	▲ 4.2	96.1	0.5	0.1	Q1 2015		
平成26 年 1月	101.6	1.0	100.1	7.2	96.1	▲ 0.3	▲ 1.2	109.6	7.8	102.4	18.5	95.9	▲ 1.6	▲ 2.6	Jan. 2014		
2月	100.3	▲ 1.3	96.2	4.9	96.2	0.1	▲ 1.1	106.3	▲ 3.0	103.9	13.4	95.9	0.0	▲ 2.6	Feb.		
3月	99.5	▲ 0.8	102.4	1.9	96.2	0.0	▲ 0.9	107.7	1.3	114.8	16.3	96.0	0.1	▲ 2.5	Mar.		
4月	98.9	▲ 0.6	98.9	1.6	95.2	▲ 1.0	▲ 2.0	104.6	▲ 2.9	100.0	11.1	95.3	▲ 0.7	▲ 2.0	Apr.		
5月	97.4	▲ 1.5	95.8	▲ 1.1	95.2	0.0	▲ 1.9	105.1	0.5	100.6	8.1	95.3	0.0	▲ 1.7	May		
6月	95.6	▲ 1.8	94.5	▲ 2.2	95.2	0.0	▲ 1.9	101.7	▲ 3.2	108.8	8.5	95.1	▲ 0.2	▲ 2.0	Jun.		
7月	96.8	1.3	99.7	▲ 1.1	95.2	0.0	▲ 1.9	100.1	▲ 1.6	112.0	1.4	94.8	▲ 0.3	▲ 1.6	Jul.		
8月	97.8	1.0	95.8	0.2	95.2	0.0	▲ 1.7	98.0	▲ 2.1	88.0	▲ 2.5	94.9	0.1	▲ 1.4	Aug.		
9月	98.0	0.2	98.4	0.1	95.1	▲ 0.1	▲ 1.7	101.8	3.9	108.8	3.7	95.0	0.1	▲ 1.8	Sep.		
10月	98.5	0.5	100.2	0.0	94.9	▲ 0.2	▲ 1.7	102.1	0.3	104.9	1.5	95.4	0.4	▲ 2.2	Oct.		
11月	98.2	▲ 0.3	98.5	▲ 1.0	94.9	0.0	▲ 1.7	101.7	▲ 0.4	96.3	▲ 2.6	95.5	0.1	▲ 2.2	Nov.		
12月	98.8	0.6	99.7	▲ 1.0	94.8	▲ 0.1	▲ 1.7	102.8	1.1	99.8	3.0	95.6	0.1	▲ 1.9	Dec.		
平成27 年 1月	100.1	1.3	98.3	▲ 1.8	94.8	0.0	▲ 1.4	107.2	4.3	97.9	▲ 4.4	96.1	0.5	0.2	Jan. 2015		
2月	99.3	▲ 0.8	95.3	▲ 0.9	94.7	▲ 0.1	▲ 1.6	102.3	▲ 4.6	100.0	▲ 3.8	96.2	0.1	0.3	Feb.		
3月	99.7	0.4	102.4	0.0	94.7	0.0	▲ 1.6	100.3	▲ 2.0	109.7	▲ 4.4	96.1	▲ 0.1	0.1	Mar.		

鉱工業指数（製造工業稼働率指数）における X-12-ARIMA のスペックファイル等について

The Spec files, etc. adopted in the seasonal adjustment of the Indices of Industrial Production (Indices of Production Capacity and Operating Ratio) using the X-12-ARIMA method

(1) 手法 (Method)

鉱工業指数(製造工業稼働率指数)における季節調整済指数系列は、季節要因に加え、曜日・祝祭日要因、うるう年要因によっても調整されている。

具体的には以下のとおり。

$$\text{季節調整済指数} = \text{原指数} \div (\text{季節} \cdot \text{曜日} \cdot \text{祝祭日} \cdot \text{うるう年指数})$$

Not only seasonal but also ‘trading-day and holiday’ and ‘leap-year’ effects are adjusted as follows:

$$\text{Seasonally adjusted index} = \text{Original Index} / (\text{Seasonal, ‘Trading-day and holiday’ and ‘Leap-year’ indices})$$

(2) スペックファイル (Spec File)

使用しているスペックファイルの見本は以下のとおり。なお、平成26年年間補正において検出、処理を行った異常値の種別、年月は、LS 2011 年 3 月、AO 2011 年 4 月であった。

The spec files of X-12-ARIMA for seasonal adjustment are as follows. And, in the 2014 Annual revision, outlier-detected type of outliers and period of outliers are LS March, 2011, AO April, 2011.

```
series { start = 2007.1
        span = (2007.1,2014.12)
        decimals = 1 }
transform { function = log }
arima { model = (0 1 2)(0 1 1) }
regression { variables = (td1 nolpyear lpyear ls2011.3 ao2011.4)
            save = (td hol)
            user = (jap-hol)
            usertype = holiday
            start = 2007.1
            file = "xxxxxxxxxxxxxxxxxxxxxx" }
forecast { maxlead = 12 }
estimate { save = ( mdl )
          maxiter = 500 }
x11 { print = (none + d10 + d11 + d16)
      save = (d10 d11 d16)
      seasonalma=x11default }
```

(3) 季節指数等の運用 (Employment of seasonal index, ‘trading-day and holiday’ and ‘leap-year’ indices)

平成27年1月以降の季節指数は、暫定季節調整方式を採用している。具体的には、平成26年の季節指数を適用している。

これに対し、曜日・祝祭日・うるう年指数は、暫定方式を採らず、上記(2)で推計されたパラメータとカレンダーから計算して利用している。

The method of temporary seasonal adjustment is adopted for the seasonal index after January 2015. Concretely to say, the monthly seasonal index in 2014 is adopted as those in 2015. As for ‘trading-day and holiday’ and ‘leap-year’ indices, this method is not adopted, and ‘trading-day and holiday’ and ‘leap-year’ indices are calculated from estimated parameters in (2) and calendar.

平成22年基準 製造工業生産能力指数・稼働率指数 ウェイト表

分 類	稼働率	能力
製造工業	10000.0	10000.0
鉄鋼業	507.8	508.3
非鉄金属工業	390.0	358.1
非鉄金属地金	87.6	78.5
非鉄金属加工品	302.4	279.6
金属製品工業	280.6	299.3
はん用・生産用・業務用機械工業	1052.0	1317.8
はん用機械工業	399.4	383.0
生産用機械工業	589.9	820.9
業務用機械工業	62.7	113.9
電子部品・デバイス工業	1260.5	1033.1
電気機械工業	555.4	671.8
情報通信機械工業	630.8	705.2
(特掲: 家庭用電気製品)	655.7	671.5
輸送機械工業	2467.9	2225.3
(特掲: 乗用車・バス・トラック)	2320.8	2024.0
窯業・土石製品工業	337.5	384.7
化学工業	1235.8	1225.7
化学肥料	12.3	13.6
ソーダ工業製品	27.6	28.6
無機薬品・顔料	38.4	35.3
高圧ガス	17.6	17.6
石油系芳香族	145.9	155.5
環式中間物	131.4	109.8
有機薬品	216.1	187.6
プラスチック	281.4	264.3
合成ゴム	96.9	87.8
写真感光材料	21.4	18.1
石けん・合成洗剤	87.3	104.6
塗料・印刷インキ	159.5	202.9
(特掲: 石油化学製品)	738.6	680.9
石油・石炭製品工業	306.8	283.7
パルプ・紙・紙加工品工業	304.7	263.1
繊維工業	314.0	396.6
その他工業	356.2	327.3
製造工業(除. 機械工業)	4017.0	4027.6
機械工業	5983.0	5972.4
電気機械工業(旧分類)	2446.7	2410.1



政府統計