

平成28年11月の製造工業生産能力指数・稼働率指数の動向
Indices of Production Capacity and Operating Ratio for November, 2016

平成 22 年 = 100
Index, 2010 = 100

項目	季節調整済指数		原指数		
	Seasonally Adjusted Index		Original Index		
	Percent Change		Percent Change		
	前月比(%) From Previous Month	(前月における前月比(%))	前月比(%) From Previous Month	前年同月比(%) From Previous Year	
稼働率 Operating Ratio	101.0	3.0 (1.4)	101.5	3.8	4.4
生産能力 Production Capacity			94.5	0.0	▲ 0.6

注：▲は低下を示す。

Note: ▲ indicates a negative figure.

- (1) 11月の製造工業稼働率指数は、101.0で前月比3.0%の上昇であった。
業種別にみると、輸送機械工業同3.1%、はん用・生産用・業務用機械工業同3.7%、化学工業同3.5%等が上昇し、鉄鋼業同▲1.8%、その他工業同▲1.6%、パルプ・紙・紙加工品工業同▲1.2%等が低下した。
- (2) 11月の製造工業生産能力指数は、94.5で前月比0.0%の横ばいであった。
業種別にみると、はん用・生産用・業務用機械工業同▲0.3%、電子部品・デバイス工業同▲0.1%、金属製品工業同▲0.2%等が低下した。

製造工業生産能力指数・稼働率指数の時系列表
 Historical Data for Indices of Production Capacity and Operating Ratio

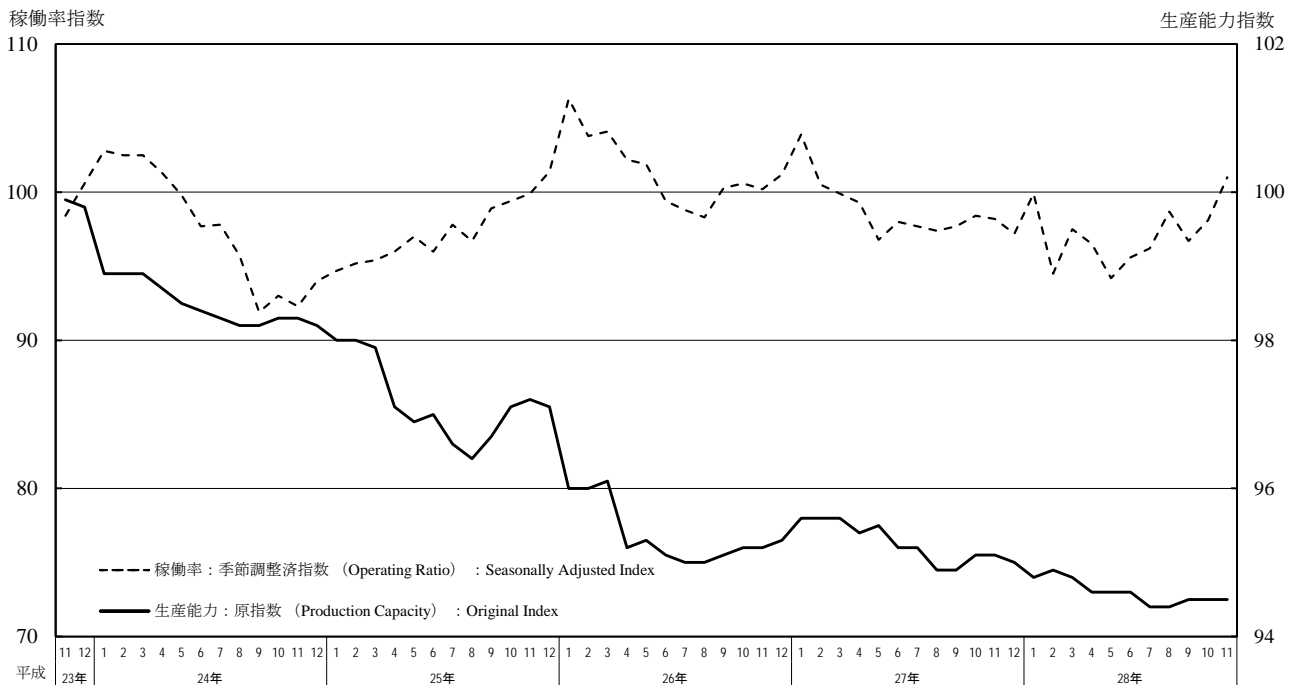
平成22年 = 100
 index.2010 = 100

年 月	稼働率 Operating Ratio				生産能力(末) Production Capacity				Year and Month
	季節調整済指数 Seasonally Adjusted Index		原指数 Original Index		原指数 Original Index		原指数 Original Index		
	前月(期)比 %Change From Previous Month(Quarter)		前年 (同月期)比 %Change From Previous Year		前月(期)比 %Change From Previous Month(Quarter)		前年 (同月期)比 %Change From Previous Year		
平成 25 年			97.3	▲ 0.5	97.1		▲ 1.1	C.Y. 2013	
26			101.3	4.1	95.3		▲ 1.9	C.Y. 2014	
27			98.7	▲ 2.6	95.0		▲ 0.3	C.Y. 2015	
平成 25 年度			100.0	4.8	96.1		▲ 1.8	F.Y. 2013	
26			100.6	0.6	95.6		▲ 0.5	F.Y. 2014	
27			98.0	▲ 2.6	94.8		▲ 0.8	F.Y. 2015	
平成27 年 Ⅲ期	97.6	▲ 0.4	98.7	▲ 2.2	94.9	▲ 0.3	▲ 0.2	Q3 2015	
Ⅳ期	97.9	0.3	97.8	▲ 2.2	95.0	0.1	▲ 0.3	Q4 2015	
平成28 年 Ⅰ期	97.3	▲ 0.6	98.3	▲ 2.9	94.8	▲ 0.2	▲ 0.8	Q1 2016	
Ⅱ期	95.4	▲ 2.0	94.6	▲ 2.7	94.6	▲ 0.2	▲ 0.6	Q2 2016	
Ⅲ期	97.2	1.9	98.1	▲ 0.6	94.5	▲ 0.1	▲ 0.4	Q3 2016	
平成27 年 9月	97.7	0.3	101.8	▲ 2.7	94.9	0.0	▲ 0.2	Sep. 2015	
10月	98.4	0.7	99.7	▲ 3.2	95.1	0.2	▲ 0.1	Oct. 2015	
11月	98.2	▲ 0.2	97.2	0.0	95.1	0.0	▲ 0.1	Nov. 2015	
12月	97.2	▲ 1.0	96.4	▲ 3.3	95.0	▲ 0.1	▲ 0.3	Dec. 2015	
平成28 年 1月	99.9	2.8	93.0	▲ 5.3	94.8	▲ 0.2	▲ 0.8	Jan. 2016	
2月	94.5	▲ 5.4	95.9	▲ 2.3	94.9	0.1	▲ 0.7	Feb. 2016	
3月	97.5	3.2	106.1	▲ 0.9	94.8	▲ 0.1	▲ 0.8	Mar. 2016	
4月	96.5	▲ 1.0	92.8	▲ 4.3	94.6	▲ 0.2	▲ 0.8	Apr. 2016	
5月	94.2	▲ 2.4	91.0	▲ 1.2	94.6	0.0	▲ 0.9	May 2016	
6月	95.6	1.5	100.0	▲ 2.4	94.6	0.0	▲ 0.6	Jun. 2016	
7月	96.2	0.6	100.4	▲ 4.6	94.4	▲ 0.2	▲ 0.8	Jul. 2016	
8月	98.7	2.6	93.2	4.5	94.4	0.0	▲ 0.5	Aug. 2016	
9月	96.7	▲ 2.0	100.8	▲ 1.0	94.5	0.1	▲ 0.4	Sep. 2016	
10月	98.1	1.4	97.8	▲ 1.9	94.5	0.0	▲ 0.6	Oct. 2016	
11月	101.0	3.0	101.5	4.4	94.5	0.0	▲ 0.6	Nov. 2016	

製造工業生産能力指数・稼働率指数の推移(グラフ)

Historical Data (Graph) for Indices of Production Capacity and Operating Ratio

(平成22年基準)
 (2010 average=100)



<1. 鉄鋼業 ; Iron and steel>

<2. 非鉄金属工業 ; Non-ferrous metals>

	稼働率 Operating Ratio				生産能力(末) Production Capacity				稼働率 Operating Ratio				生産能力(末) Production Capacity				
	季節調整指数 Seasonally Adjusted Index		原指数 Original Index		原指数 Original Index		原指数 Original Index		季節調整指数 Seasonally Adjusted Index		原指数 Original Index		原指数 Original Index				
	前月(期)比 %Change From Previous Month (Quarter)	前年 (同月期)比 %Change From Previous Year	前月(期)比 %Change From Previous Month (Quarter)	前年 (同月期)比 %Change From Previous Year	前月(期)比 %Change From Previous Month (Quarter)	前年 (同月期)比 %Change From Previous Year	前月(期)比 %Change From Previous Month (Quarter)	前年 (同月期)比 %Change From Previous Year	前月(期)比 %Change From Previous Month (Quarter)	前年 (同月期)比 %Change From Previous Year	前月(期)比 %Change From Previous Month (Quarter)	前年 (同月期)比 %Change From Previous Year	前月(期)比 %Change From Previous Month (Quarter)	前年 (同月期)比 %Change From Previous Year			
															前月(期)比 %Change From Previous Month (Quarter)	前年 (同月期)比 %Change From Previous Year	
平成 25 年			97.7	2.0	99.7		0.0			95.7	▲ 1.1	99.4	▲ 0.9	C.Y. 2013			
26 年			98.9	1.2	98.9		▲ 0.8			99.1	3.6	98.9	▲ 0.5	2014			
27 年			94.5	▲ 4.4	97.5		▲ 1.4			97.8	▲ 1.3	97.8	▲ 1.1	2015			
平成 25 年度			98.5	2.9	99.6		▲ 0.1			97.3	1.9	99.0	▲ 1.3	F.Y. 2013			
26 年度			98.1	▲ 0.4	98.7		▲ 0.9			99.0	1.7	99.0	0.0	2014			
27 年度			93.9	▲ 4.3	97.7		▲ 1.0			98.1	▲ 0.9	97.8	▲ 1.2	2015			
平成27 年 Ⅲ期	94.0	0.0	94.7	▲ 5.3	97.7	0.0	▲ 1.0	97.8	0.2	97.5	▲ 0.5	98.1	▲ 0.3	▲ 0.8	Q3 2015		
Ⅳ期	94.2	0.2	93.8	▲ 3.9	97.5	▲ 0.2	▲ 1.4	95.8	▲ 2.0	97.3	▲ 2.8	97.8	▲ 0.3	▲ 1.1	Q4		
平成28 年 I 期	92.6	▲ 1.7	93.9	▲ 2.5	97.7	0.2	▲ 1.0	99.2	3.5	99.4	1.0	97.8	0.0	▲ 1.2	Q1 2016		
Ⅱ期	96.0	3.7	95.4	2.1	95.6	▲ 2.1	▲ 2.1	98.1	▲ 1.1	98.4	0.4	98.0	0.2	▲ 0.4	Q2		
Ⅲ期	96.8	0.8	97.5	3.0	96.0	0.4	▲ 1.7	98.6	0.5	98.1	0.6	97.9	▲ 0.1	▲ 0.2	Q3		
平成27 年 9月	93.3	▲ 1.0	93.3	▲ 5.9	97.7	0.0	▲ 1.0	97.5	0.0	101.2	▲ 0.8	98.1	▲ 0.2	▲ 0.8	Sep. 2015		
10月	93.6	0.3	95.2	▲ 5.9	97.6	▲ 0.1	▲ 1.3	95.4	▲ 2.2	100.1	▲ 4.6	97.8	▲ 0.3	▲ 1.2	Oct.		
11月	94.4	0.9	93.6	▲ 3.5	97.6	0.0	▲ 1.3	96.6	1.3	97.6	▲ 0.4	97.8	0.0	▲ 1.2	Nov.		
12月	94.6	0.2	92.6	▲ 2.0	97.5	▲ 0.1	▲ 1.4	95.4	▲ 1.2	94.3	▲ 3.2	97.8	0.0	▲ 1.1	Dec.		
平成28 年 1月	93.5	▲ 1.2	94.5	▲ 3.6	97.7	0.2	▲ 1.0	100.3	5.1	94.0	▲ 2.0	97.8	0.0	▲ 1.2	Jan. 2016		
2月	93.1	▲ 0.4	90.3	0.8	97.7	0.0	▲ 1.0	97.9	▲ 2.4	98.8	2.7	97.8	0.0	▲ 1.2	Feb.		
3月	91.3	▲ 1.9	96.8	▲ 4.3	97.7	0.0	▲ 1.0	99.5	1.6	105.4	2.2	97.8	0.0	▲ 1.2	Mar.		
4月	96.0	5.1	92.5	2.2	95.6	▲ 2.1	▲ 2.1	99.1	▲ 0.4	97.8	▲ 0.4	98.0	0.2	▲ 0.9	Apr.		
5月	96.4	0.4	98.5	2.1	95.6	0.0	▲ 2.1	96.5	▲ 2.6	94.7	2.0	98.0	0.0	▲ 0.9	May		
6月	95.6	▲ 0.8	95.1	2.1	95.6	0.0	▲ 2.1	98.7	2.3	102.7	▲ 0.2	98.0	0.0	▲ 0.4	Jun.		
7月	97.4	1.9	98.2	2.5	96.0	0.4	▲ 1.7	97.2	▲ 1.5	100.7	▲ 3.5	98.0	0.0	▲ 0.3	Jul.		
8月	97.8	0.4	98.8	4.1	96.0	0.0	▲ 1.7	99.0	1.9	91.0	4.6	98.0	0.0	▲ 0.3	Aug.		
9月	95.2	▲ 2.7	95.4	2.3	96.0	0.0	▲ 1.7	99.5	0.5	102.6	1.4	97.9	▲ 0.1	▲ 0.2	Sep.		
10月	98.5	3.5	99.9	4.9	95.7	▲ 0.3	▲ 1.9	99.4	▲ 0.1	103.0	2.9	97.1	▲ 0.8	▲ 0.7	Oct.		
11月	96.7	▲ 1.8	96.1	2.7	95.7	0.0	▲ 1.9	102.3	2.9	104.6	7.2	97.0	▲ 0.1	▲ 0.8	Nov.		

<3. 金属製品工業 ; Fabricated metals>

<4. はん用・生産用・業務用機械工業 ; General-purpose, production and business oriented machinery >

	稼働率 Operating Ratio				生産能力(末) Production Capacity				稼働率 Operating Ratio				生産能力(末) Production Capacity				
	季節調整指数 Seasonally Adjusted Index		原指数 Original Index		原指数 Original Index		原指数 Original Index		季節調整指数 Seasonally Adjusted Index		原指数 Original Index		原指数 Original Index				
	前月(期)比 %Change From Previous Month (Quarter)	前年 (同月期)比 %Change From Previous Year	前月(期)比 %Change From Previous Month (Quarter)	前年 (同月期)比 %Change From Previous Year	前月(期)比 %Change From Previous Month (Quarter)	前年 (同月期)比 %Change From Previous Year	前月(期)比 %Change From Previous Month (Quarter)	前年 (同月期)比 %Change From Previous Year	前月(期)比 %Change From Previous Month (Quarter)	前年 (同月期)比 %Change From Previous Year	前月(期)比 %Change From Previous Month (Quarter)	前年 (同月期)比 %Change From Previous Year	前月(期)比 %Change From Previous Month (Quarter)	前年 (同月期)比 %Change From Previous Year			
															前月(期)比 %Change From Previous Month (Quarter)	前年 (同月期)比 %Change From Previous Year	
平成 25 年			99.7	0.7	94.0		▲ 1.3			109.8	▲ 3.1	98.9	▲ 3.6	C.Y. 2013			
26 年			104.0	4.3	93.2		▲ 0.9			125.2	14.0	100.3	1.4	2014			
27 年			108.1	3.9	93.8		0.6			120.5	▲ 3.8	99.5	▲ 0.8	2015			
平成 25 年度			101.7	3.1	94.4		▲ 0.8			115.1	6.4	99.2	▲ 2.9	F.Y. 2013			
26 年度			105.1	3.3	93.5		▲ 1.0			126.0	9.5	102.2	3.0	2014			
27 年度			107.9	2.7	94.1		0.6			117.2	▲ 7.0	99.8	▲ 2.3	2015			
平成27 年 Ⅲ期	107.9	1.3	112.0	4.7	93.5	0.0	0.0	116.5	▲ 5.4	119.4	▲ 7.2	100.2	▲ 1.7	0.9	Q3 2015		
Ⅳ期	108.5	0.6	105.6	3.9	93.8	0.3	0.6	115.5	▲ 0.9	114.1	▲ 8.8	99.5	▲ 0.7	▲ 0.8	Q4		
平成28 年 I 期	107.1	▲ 1.3	105.1	▲ 0.5	94.1	0.3	0.6	112.5	▲ 2.6	114.1	▲ 10.2	99.8	0.3	▲ 2.3	Q1 2016		
Ⅱ期	105.4	▲ 1.6	107.9	▲ 1.0	94.1	0.0	0.6	110.7	▲ 1.6	109.2	▲ 10.0	99.4	▲ 0.4	▲ 2.5	Q2		
Ⅲ期	102.8	▲ 2.5	106.7	▲ 4.7	94.3	0.2	0.9	109.4	▲ 1.2	111.9	▲ 6.3	99.6	0.2	▲ 0.6	Q3		
平成27 年 9月	108.5	1.2	115.9	6.1	93.5	0.0	0.0	111.3	▲ 5.4	120.3	▲ 12.8	100.2	▲ 0.1	0.9	Sep. 2015		
10月	108.0	▲ 0.5	107.9	1.9	93.7	0.2	0.4	116.2	4.4	117.9	▲ 10.9	100.2	0.0	0.6	Oct.		
11月	109.2	1.1	106.2	6.2	93.7	0.0	0.4	115.2	▲ 0.9	111.3	▲ 6.4	99.7	▲ 0.5	▲ 0.4	Nov.		
12月	108.2	▲ 0.9	102.7	3.8	93.8	0.1	0.6	115.0	▲ 0.2	113.1	▲ 8.9	99.5	▲ 0.2	▲ 0.8	Dec.		
平成28 年 1月	109.5	1.2	97.2	0.6	94.2	0.4	1.2	116.9	1.7	103.8	▲ 12.3	99.7	0.2	▲ 2.2	Jan. 2016		
2月	101.9	▲ 6.9	97.0	▲ 6.5	94.1	▲ 0.1	1.0	111.2	▲ 4.9	113.7	▲ 8.6	99.6	▲ 0.1	▲ 2.4	Feb.		
3月	109.9	7.9	121.2	3.9	94.1	0.0	0.6	109.3	▲ 1.7	124.7	▲ 10.0	99.8	0.2	▲ 2.3	Mar.		
4月	106.6	▲ 3.0	107.2	▲ 2.6	94.1	0.0	0.6	114.5	4.8	107.9	▲ 10.5	99.6	▲ 0.2	▲ 2.6	Apr.		
5月	102.9	▲ 3.5	104.1	▲ 2.1	94.1	0.0	0.6	106.9	▲ 6.6	99.7	▲ 10.0	99.6	0.0	▲ 2.6	May		
6月	106.7	3.7	112.4	1.6	94.1	0.0	0.6	110.8	3.6	119.9	▲ 9.7	99.4	▲ 0.2	▲ 2.5	Jun.		
7月	104.7	▲ 1.9	111.6	▲ 4.6	94.1	0.0	0.6	108.2	▲ 2.3	111.8	▲ 14.3	99.4	0.0	▲ 2.8	Jul.		
8月	102.9	▲ 1.7	102.1	▲ 1.1	94.2	0.1	0.7	109.6	1.3	104.5	▲ 2.6	99.4	0.0	▲ 0.9	Aug.		
9月	100.9	▲ 1.9	106.3	▲ 8.3	94.3	0.1	0.9	110.3	0.6	119.5	▲ 0.7	99.6	0.2	▲ 0.6	Sep.		
10月	105.5	4.6	104.6	▲ 3.1	93.9	▲ 0.4	0.2	112.2	1.7	111.2	▲ 5.7	99.7	0.1	▲ 0.5	Oct.		
11月	109.8	4.1	107.7	1.4	93.7	▲ 0.2	0.0	116.4	3.7	115.2	3.5	99.4	▲ 0.3	▲ 0.3	Nov.		

〈5. 電子部品・デバイス工業 ; Electronic parts and devices〉

〈6. 電気機械工業 ; Electrical machinery〉

	稼働率 Operating Ratio				生産能力(末) Production Capacity				稼働率 Operating Ratio				生産能力(末) Production Capacity				
	季節調整指数 Seasonally Adjusted Index		原指数 Original Index		原指数 Original Index		原指数 Original Index		季節調整指数 Seasonally Adjusted Index		原指数 Original Index		原指数 Original Index				
	前月(期)比 %Change From Previous Month (Quarter)	前年 (同月期)比 %Change From Previous Year	前月(期)比 %Change From Previous Month (Quarter)	前年 (同月期)比 %Change From Previous Year	前月(期)比 %Change From Previous Month (Quarter)	前年 (同月期)比 %Change From Previous Year	前月(期)比 %Change From Previous Month (Quarter)	前年 (同月期)比 %Change From Previous Year	前月(期)比 %Change From Previous Month (Quarter)	前年 (同月期)比 %Change From Previous Year	前月(期)比 %Change From Previous Month (Quarter)	前年 (同月期)比 %Change From Previous Year	前月(期)比 %Change From Previous Month (Quarter)	前年 (同月期)比 %Change From Previous Year			
平成 25 年			88.7	3.3	104.0		0.5			98.6	2.5	97.1		0.6	C.Y. 2013		
26 年			96.5	8.8	101.2		▲ 2.7			101.7	3.1	98.6		1.5	2014		
27 年			96.5	0.0	103.3		2.1			98.4	▲ 3.2	102.2		3.7	2015		
平成 25 年度			90.4	5.5	104.0		1.6			103.0	8.3	98.3		0.9	F.Y. 2013		
26 年度			98.4	8.8	100.4		▲ 3.5			98.5	▲ 4.4	101.5		3.3	2014		
27 年度			95.0	▲ 3.5	103.1		2.7			100.0	1.5	102.4		0.9	2015		
平成27 年 Ⅲ期	94.7	▲ 1.5	99.5	▲ 2.9	101.0	0.2	2.2	97.9	▲ 0.8	96.2	2.2	101.7	0.0	3.2	Q3 2015		
Ⅳ期	94.6	▲ 0.1	92.6	▲ 5.3	103.3	2.3	2.1	99.8	1.9	93.9	1.1	102.2	0.5	3.7	Q4		
平成28 年 Ⅰ期	93.4	▲ 1.3	90.3	▲ 6.1	103.1	▲ 0.2	2.7	102.4	2.6	96.0	7.3	102.4	0.2	0.9	Q1 2016		
Ⅱ期	91.2	▲ 2.4	92.6	▲ 5.1	102.9	▲ 0.2	2.1	102.0	▲ 0.4	117.6	3.3	102.5	0.1	0.8	Q2		
Ⅲ期	94.2	3.3	98.9	▲ 0.6	103.0	0.1	2.0	101.8	▲ 0.2	100.0	4.0	102.6	0.1	0.9	Q3		
平成27 年 9月	95.8	2.4	102.7	▲ 3.7	101.0	▲ 0.1	2.2	100.3	3.5	90.6	4.4	101.7	0.0	3.2	Sep. 2015		
10月	94.3	▲ 1.6	94.2	▲ 6.4	103.2	2.2	2.2	101.1	0.8	93.9	▲ 2.6	102.1	0.4	3.5	Oct.		
11月	95.4	1.2	93.3	▲ 3.2	103.4	0.2	2.5	99.8	▲ 1.3	93.2	4.0	102.2	0.1	3.7	Nov.		
12月	94.2	▲ 1.3	90.2	▲ 6.4	103.3	▲ 0.1	2.1	98.4	▲ 1.4	94.5	1.8	102.2	0.0	3.7	Dec.		
平成28 年 1月	93.4	▲ 0.8	88.2	▲ 11.4	103.2	▲ 0.1	2.8	103.4	5.1	85.0	▲ 0.4	102.1	▲ 0.1	0.9	Jan. 2016		
2月	92.6	▲ 0.9	87.8	▲ 3.1	103.1	▲ 0.1	2.4	98.6	▲ 4.6	93.8	8.3	102.9	0.8	1.4	Feb.		
3月	94.2	1.7	94.8	▲ 3.7	103.1	0.0	2.7	105.1	6.6	109.1	12.8	102.4	▲ 0.5	0.9	Mar.		
4月	93.6	▲ 0.6	90.0	▲ 5.1	102.5	▲ 0.6	2.6	103.2	▲ 1.8	112.0	1.1	102.6	0.2	1.4	Apr.		
5月	91.0	▲ 2.8	93.8	▲ 3.2	102.9	0.4	2.5	99.5	▲ 3.6	109.6	4.4	102.5	▲ 0.1	1.0	May		
6月	89.1	▲ 2.1	94.0	▲ 6.9	102.9	0.0	2.1	103.2	3.7	131.3	4.5	102.5	0.0	0.8	Jun.		
7月	92.9	4.3	97.1	▲ 3.9	102.5	▲ 0.4	1.5	105.7	2.4	123.4	4.8	102.5	0.0	0.8	Jul.		
8月	99.0	6.6	102.0	7.7	102.6	0.1	1.5	104.8	▲ 0.9	90.4	12.4	102.5	0.0	0.8	Aug.		
9月	90.7	▲ 8.4	97.5	▲ 5.1	103.0	0.4	2.0	94.8	▲ 9.5	86.2	▲ 4.9	102.6	0.1	0.9	Sep.		
10月	97.9	7.9	96.7	2.7	103.6	0.6	0.4	94.7	▲ 0.1	86.0	▲ 8.4	103.1	0.5	1.0	Oct.		
11月	101.0	3.2	99.9	7.1	103.5	▲ 0.1	0.1	99.3	4.9	94.8	1.7	103.1	0.0	0.9	Nov.		

〈7. 情報通信機械工業 ; Information and communication electronics equipment〉

〈8. 輸送機械工業 ; Transport equipment〉

	稼働率 Operating Ratio				生産能力(末) Production Capacity				稼働率 Operating Ratio				生産能力(末) Production Capacity				
	季節調整指数 Seasonally Adjusted Index		原指数 Original Index		原指数 Original Index		原指数 Original Index		季節調整指数 Seasonally Adjusted Index		原指数 Original Index		原指数 Original Index				
	前月(期)比 %Change From Previous Month (Quarter)	前年 (同月期)比 %Change From Previous Year	前月(期)比 %Change From Previous Month (Quarter)	前年 (同月期)比 %Change From Previous Year	前月(期)比 %Change From Previous Month (Quarter)	前年 (同月期)比 %Change From Previous Year	前月(期)比 %Change From Previous Month (Quarter)	前年 (同月期)比 %Change From Previous Year	前月(期)比 %Change From Previous Month (Quarter)	前年 (同月期)比 %Change From Previous Year	前月(期)比 %Change From Previous Month (Quarter)	前年 (同月期)比 %Change From Previous Year	前月(期)比 %Change From Previous Month (Quarter)	前年 (同月期)比 %Change From Previous Year			
平成 25 年			81.2	▲ 8.2	78.6		▲ 5.2			99.7	▲ 2.7	99.7		▲ 0.6	C.Y. 2013		
26 年			72.5	▲ 10.7	74.9		▲ 4.7			105.8	6.1	95.8		▲ 3.9	2014		
27 年			64.0	▲ 11.7	71.2		▲ 4.9			99.9	▲ 5.6	96.3		0.5	2015		
平成 25 年度			84.0	3.7	77.0		▲ 4.8			103.8	5.6	95.6		▲ 4.8	F.Y. 2013		
26 年度			67.9	▲ 19.2	73.2		▲ 4.9			103.8	0.0	96.3		0.7	2014		
27 年度			63.7	▲ 6.2	70.5		▲ 3.7			99.0	▲ 4.6	96.0		▲ 0.3	2015		
平成27 年 Ⅲ期	64.0	▲ 1.5	63.7	▲ 2.7	71.6	0.4	▲ 5.4	97.4	▲ 0.5	98.5	▲ 4.9	96.2	0.0	0.5	Q3 2015		
Ⅳ期	61.3	▲ 4.2	61.0	▲ 7.9	71.2	▲ 0.6	▲ 4.9	100.3	3.0	100.8	▲ 0.6	96.3	0.1	0.5	Q4		
平成28 年 Ⅰ期	65.1	6.2	71.0	▲ 2.1	70.5	▲ 1.0	▲ 3.7	97.8	▲ 2.5	102.6	▲ 3.7	96.0	▲ 0.3	▲ 0.3	Q1 2016		
Ⅱ期	65.9	1.2	59.4	1.0	70.5	0.0	▲ 1.1	94.1	▲ 3.8	90.3	▲ 3.9	96.0	0.0	▲ 0.2	Q2		
Ⅲ期	67.1	1.8	66.5	4.4	70.0	▲ 0.7	▲ 2.2	98.2	4.4	98.8	0.3	96.0	0.0	▲ 0.2	Q3		
平成27 年 9月	62.7	▲ 2.6	68.1	▲ 8.3	71.6	0.7	▲ 5.4	98.1	1.3	107.2	▲ 3.6	96.2	0.0	0.5	Sep. 2015		
10月	61.5	▲ 1.9	60.7	▲ 8.2	71.6	0.0	▲ 4.4	101.8	3.8	104.8	▲ 2.2	96.3	0.1	0.5	Oct.		
11月	61.7	0.3	57.9	▲ 4.1	71.6	0.0	▲ 4.4	100.4	▲ 1.4	101.1	3.9	96.3	0.0	0.5	Nov.		
12月	60.8	▲ 1.5	64.5	▲ 10.7	71.2	▲ 0.6	▲ 4.9	98.6	▲ 1.8	96.5	▲ 3.2	96.3	0.0	0.5	Dec.		
平成28 年 1月	65.7	8.1	60.8	▲ 4.3	70.0	▲ 1.7	▲ 4.2	102.0	3.4	94.3	▲ 6.0	96.0	▲ 0.3	▲ 0.3	Jan. 2016		
2月	64.7	▲ 1.5	67.1	▲ 1.2	70.1	0.1	▲ 4.2	91.6	▲ 10.2	99.2	▲ 6.4	96.0	0.0	▲ 0.3	Feb.		
3月	65.0	0.5	85.2	▲ 1.2	70.5	0.6	▲ 3.7	99.7	8.8	114.3	1.0	96.0	0.0	▲ 0.3	Mar.		
4月	65.9	1.4	57.1	1.8	70.5	0.0	▲ 3.7	92.4	▲ 7.3	83.1	▲ 10.5	96.0	0.0	▲ 0.3	Apr.		
5月	67.1	1.8	55.1	6.8	70.5	0.0	▲ 3.7	94.3	2.1	84.7	1.0	96.0	0.0	▲ 0.2	May		
6月	64.8	▲ 3.4	66.1	▲ 3.9	70.5	0.0	▲ 1.1	95.5	1.3	103.2	▲ 1.9	96.0	0.0	▲ 0.2	Jun.		
7月	63.0	▲ 2.8	63.1	▲ 6.1	70.0	▲ 0.7	▲ 1.8	98.0	2.6	103.5	▲ 5.5	96.0	0.0	▲ 0.2	Jul.		
8月	73.7	17.0	64.6	15.6	70.0	0.0	▲ 1.5	97.2	▲ 0.8	84.8	7.8	96.0	0.0	▲ 0.2	Aug.		
9月	64.7	▲ 12.2	71.8	5.4	70.0	0.0	▲ 2.2	99.5	2.4	108.2	0.9	96.0	0.0	▲ 0.2	Sep.		
10月	66.6	2.9	64.7	6.6	70.0	0.0	▲ 2.2	100.7	1.2	100.4	▲ 4.2	96.0	0.0	▲ 0.3	Oct.		
11月	66.9	0.5	63.8	10.2	70.0	0.0	▲ 2.2	103.8	3.1	107.9	6.7	96.0	0.0	▲ 0.3	Nov.		

〈9. 窯業・土石製品工業 ; Ceramics, stone and clay products〉

〈10. 化学工業 ; Chemicals〉

	稼働率 Operating Ratio				生産能力(末) Production Capacity				稼働率 Operating Ratio				生産能力(末) Production Capacity				
	季節調整指数 Seasonally Adjusted Index		原指数 Original Index		原指数 Original Index		原指数 Original Index		季節調整指数 Seasonally Adjusted Index		原指数 Original Index		原指数 Original Index				
	前月(期)比 %Change From Previous Month (Quarter)	前年(同月期)比 %Change From Previous Year	前月(期)比 %Change From Previous Month (Quarter)	前年(同月期)比 %Change From Previous Year	前月(期)比 %Change From Previous Month (Quarter)	前年(同月期)比 %Change From Previous Year	前月(期)比 %Change From Previous Month (Quarter)	前年(同月期)比 %Change From Previous Year	前月(期)比 %Change From Previous Month (Quarter)	前年(同月期)比 %Change From Previous Year	前月(期)比 %Change From Previous Month (Quarter)	前年(同月期)比 %Change From Previous Year	前月(期)比 %Change From Previous Month (Quarter)	前年(同月期)比 %Change From Previous Year			
															前月(期)比 %Change From Previous Month (Quarter)	前年(同月期)比 %Change From Previous Year	
平成 25 年			98.6	3.2	93.9		▲ 2.4			94.7	2.4	98.5		0.2	C.Y. 2013		
26 年			101.1	2.5	94.0		0.1			91.8	▲ 3.1	96.6		▲ 1.9	2014		
27 年			98.5	▲ 2.6	93.1		▲ 1.0			95.7	4.2	94.7		▲ 2.0	2015		
平成 25 年度			100.4	6.1	93.3		▲ 2.5			95.3	3.1	98.4		0.1	F.Y. 2013		
26 年度			100.6	0.2	93.7		0.4			91.6	▲ 3.9	96.4		▲ 2.0	2014		
27 年度			98.4	▲ 2.2	93.0		▲ 0.7			96.3	5.1	93.8		▲ 2.7	2015		
平成27 年 Ⅲ期	97.8	0.7	98.5	▲ 2.9	93.1	▲ 0.9	▲ 1.0	97.6	3.0	97.6	8.7	94.8	▲ 0.8	▲ 2.9	Q3 2015		
Ⅳ期	99.7	1.9	103.1	0.5	93.1	0.0	▲ 1.0	95.8	▲ 1.8	98.5	3.5	94.7	▲ 0.1	▲ 2.0	Q4		
平成28 年 Ⅰ期	97.9	▲ 1.8	96.9	▲ 0.4	93.0	▲ 0.1	▲ 0.7	95.2	▲ 0.6	96.9	2.5	93.8	▲ 1.0	▲ 2.7	Q1 2016		
Ⅱ期	96.6	▲ 1.3	94.6	▲ 0.5	93.0	0.0	▲ 1.0	93.2	▲ 2.1	90.6	▲ 1.6	94.2	0.4	▲ 1.5	Q2		
Ⅲ期	99.1	2.6	99.8	1.3	92.7	▲ 0.3	▲ 0.4	93.9	0.8	93.9	▲ 3.8	94.1	▲ 0.1	▲ 0.7	Q3		
平成27 年 9月	97.7	0.5	99.7	▲ 3.3	93.1	0.0	▲ 1.0	100.3	5.0	98.1	11.9	94.8	0.0	▲ 2.9	Sep. 2015		
10月	100.0	2.4	104.6	2.4	93.3	0.2	▲ 0.7	96.8	▲ 3.5	97.2	5.2	94.8	0.0	▲ 1.9	Oct.		
11月	99.3	▲ 0.7	102.8	▲ 0.3	93.1	▲ 0.2	▲ 1.0	95.1	▲ 1.8	96.6	3.0	94.7	▲ 0.1	▲ 2.0	Nov.		
12月	99.9	0.6	102.0	▲ 0.7	93.1	0.0	▲ 1.0	95.6	0.5	101.6	2.2	94.7	0.0	▲ 2.0	Dec.		
平成28 年 1月	96.8	▲ 3.1	92.3	▲ 4.7	93.0	▲ 0.1	▲ 1.1	95.6	0.0	99.3	1.5	94.5	▲ 0.2	▲ 2.2	Jan. 2016		
2月	97.2	0.4	95.8	1.4	93.0	0.0	▲ 0.9	93.6	▲ 2.1	95.6	5.3	94.4	▲ 0.1	▲ 2.2	Feb.		
3月	99.6	2.5	102.5	2.1	93.0	0.0	▲ 0.7	96.4	3.0	95.7	0.7	93.8	▲ 0.6	▲ 2.7	Mar.		
4月	97.5	▲ 2.1	93.8	▲ 0.1	93.0	0.0	▲ 1.0	96.8	0.4	96.8	0.7	94.0	0.2	▲ 2.0	Apr.		
5月	94.5	▲ 3.1	89.9	▲ 2.5	93.0	0.0	▲ 1.0	91.2	▲ 5.8	89.5	▲ 2.8	94.0	0.0	▲ 2.0	May		
6月	97.7	3.4	100.1	0.8	93.0	0.0	▲ 1.0	91.6	0.4	85.5	▲ 3.0	94.2	0.2	▲ 1.5	Jun.		
7月	99.3	1.6	103.3	▲ 0.6	92.8	▲ 0.2	▲ 0.4	91.1	▲ 0.5	91.7	▲ 6.3	94.2	0.0	▲ 0.6	Jul.		
8月	98.8	▲ 0.5	94.4	2.7	92.7	▲ 0.1	▲ 0.4	94.6	3.8	96.5	▲ 0.3	94.2	0.0	▲ 0.6	Aug.		
9月	99.2	0.4	101.6	1.9	92.7	0.0	▲ 0.4	96.1	1.6	93.6	▲ 4.6	94.1	▲ 0.1	▲ 0.7	Sep.		
10月	101.8	2.6	105.7	1.1	92.7	0.0	▲ 0.6	93.6	▲ 2.6	93.9	▲ 3.4	94.1	0.0	▲ 0.7	Oct.		
11月	101.6	▲ 0.2	105.9	3.0	92.7	0.0	▲ 0.4	96.9	3.5	98.6	2.1	94.1	0.0	▲ 0.6	Nov.		

〈11. 石油・石炭製品工業 ; Petroleum and coal products〉

〈12. パルプ・紙・紙加工品工業 ; Pulp, paper and paper products〉

	稼働率 Operating Ratio				生産能力(末) Production Capacity				稼働率 Operating Ratio				生産能力(末) Production Capacity				
	季節調整指数 Seasonally Adjusted Index		原指数 Original Index		原指数 Original Index		原指数 Original Index		季節調整指数 Seasonally Adjusted Index		原指数 Original Index		原指数 Original Index				
	前月(期)比 %Change From Previous Month (Quarter)	前年(同月期)比 %Change From Previous Year	前月(期)比 %Change From Previous Month (Quarter)	前年(同月期)比 %Change From Previous Year	前月(期)比 %Change From Previous Month (Quarter)	前年(同月期)比 %Change From Previous Year	前月(期)比 %Change From Previous Month (Quarter)	前年(同月期)比 %Change From Previous Year	前月(期)比 %Change From Previous Month (Quarter)	前年(同月期)比 %Change From Previous Year	前月(期)比 %Change From Previous Month (Quarter)	前年(同月期)比 %Change From Previous Year	前月(期)比 %Change From Previous Month (Quarter)	前年(同月期)比 %Change From Previous Year			
															前月(期)比 %Change From Previous Month (Quarter)	前年(同月期)比 %Change From Previous Year	
平成 25 年			101.3	2.8	92.5		▲ 3.0			99.4	2.9	95.3		▲ 0.1	C.Y. 2013		
26 年			105.1	3.8	84.2		▲ 9.0			101.2	1.8	94.6		▲ 0.7	2014		
27 年			106.6	1.4	83.5		▲ 0.8			99.5	▲ 1.7	95.2		0.6	2015		
平成 25 年度			101.9	3.5	93.5		▲ 1.9			101.4	5.2	94.2		▲ 1.3	F.Y. 2013		
26 年度			106.8	4.8	84.2		▲ 9.9			100.2	▲ 1.2	95.0		0.8	2014		
27 年度			106.7	▲ 0.1	83.5		▲ 0.8			99.5	▲ 0.7	95.3		0.3	2015		
平成27 年 Ⅲ期	105.4	▲ 0.8	106.3	▲ 0.7	83.5	0.0	▲ 0.8	99.4	0.2	98.6	▲ 0.4	95.1	0.0	0.6	Q3 2015		
Ⅳ期	106.1	0.7	107.0	▲ 1.3	83.5	0.0	▲ 0.8	99.0	▲ 0.4	101.2	▲ 0.7	95.2	0.1	0.6	Q4		
平成28 年 Ⅰ期	108.0	1.8	114.2	0.2	83.5	0.0	▲ 0.8	99.8	0.8	99.5	0.1	95.3	0.1	0.3	Q1 2016		
Ⅱ期	115.4	6.9	107.5	8.5	81.5	▲ 2.4	▲ 2.4	99.9	0.1	99.4	0.7	94.9	▲ 0.4	▲ 0.2	Q2		
Ⅲ期	109.4	▲ 5.2	110.6	4.0	81.5	0.0	▲ 2.4	99.5	▲ 0.4	98.6	0.0	95.0	0.1	▲ 0.1	Q3		
平成27 年 9月	106.3	4.1	104.7	▲ 1.6	83.5	0.0	▲ 0.8	100.4	2.6	100.5	0.5	95.1	0.0	0.6	Sep. 2015		
10月	108.1	1.7	102.6	1.8	83.5	0.0	▲ 0.8	99.5	▲ 0.9	104.5	1.3	95.2	0.1	0.6	Oct.		
11月	104.8	▲ 3.1	103.9	▲ 2.8	83.5	0.0	▲ 0.8	99.5	0.0	100.2	0.1	95.2	0.0	0.6	Nov.		
12月	105.5	0.7	114.6	▲ 2.4	83.5	0.0	▲ 0.8	98.1	▲ 1.4	98.9	▲ 3.3	95.2	0.0	0.6	Dec.		
平成28 年 1月	105.6	0.1	117.3	▲ 1.6	83.5	0.0	▲ 0.8	100.7	2.7	95.4	0.2	95.2	0.0	0.5	Jan. 2016		
2月	108.4	2.7	109.3	0.2	83.5	0.0	▲ 0.8	99.2	▲ 1.5	96.9	1.3	95.2	0.0	0.5	Feb.		
3月	110.0	1.5	116.0	2.0	83.5	0.0	▲ 0.8	99.6	0.4	106.1	▲ 1.0	95.3	0.1	0.3	Mar.		
4月	113.4	3.1	114.3	5.0	81.5	▲ 2.4	▲ 2.4	98.8	▲ 0.8	100.5	▲ 0.5	94.9	▲ 0.4	▲ 0.1	Apr.		
5月	115.5	1.9	108.4	7.1	81.5	0.0	▲ 2.4	98.8	0.0	97.9	0.5	94.9	0.0	▲ 0.1	May		
6月	117.4	1.6	99.8	14.4	81.5	0.0	▲ 2.4	102.2	3.4	99.9	2.1	94.9	0.0	▲ 0.2	Jun.		
7月	109.8	▲ 6.5	110.3	3.0	81.5	0.0	▲ 2.4	99.3	▲ 2.8	97.3	▲ 1.7	94.9	0.0	▲ 0.1	Jul.		
8月	111.4	1.5	117.0	9.2	81.5	0.0	▲ 2.4	98.9	▲ 0.4	97.9	1.8	95.0	0.1	▲ 0.1	Aug.		
9月	107.1	▲ 3.9	104.4	▲ 0.3	81.5	0.0	▲ 2.4	100.2	1.3	100.6	0.1	95.0	0.0	▲ 0.1	Sep.		
10月	106.7	▲ 0.4	101.8	▲ 0.8	80.9	▲ 0.7	▲ 3.1	98.9	▲ 1.3	103.3	▲ 1.1	95.0	0.0	▲ 0.2	Oct.		
11月	111.8	4.8	110.3	6.2	80.9	0.0	▲ 3.1	97.7	▲ 1.2	98.9	▲ 1.3	95.0	0.0	▲ 0.2	Nov.		

<13. 繊維工業 ; Textiles>

<14. その他工業 ; Other manufacturing>

	稼働率 Operating Ratio				生産能力(末) Production Capacity				稼働率 Operating Ratio				生産能力(末) Production Capacity				
	季節調整指数 Seasonally Adjusted Index		原指数 Original Index		原指数 Original Index		原指数 Original Index		季節調整指数 Seasonally Adjusted Index		原指数 Original Index		原指数 Original Index				
	前月(期)比 %Change From Previous Month (Quarter)	前年 (同月期)比 %Change From Previous Year	前月(期)比 %Change From Previous Month (Quarter)	前年 (同月期)比 %Change From Previous Year	前月(期)比 %Change From Previous Month (Quarter)	前年 (同月期)比 %Change From Previous Year	前月(期)比 %Change From Previous Month (Quarter)	前年 (同月期)比 %Change From Previous Year	前月(期)比 %Change From Previous Month (Quarter)	前年 (同月期)比 %Change From Previous Year	前月(期)比 %Change From Previous Month (Quarter)	前年 (同月期)比 %Change From Previous Year	前月(期)比 %Change From Previous Month (Quarter)	前年 (同月期)比 %Change From Previous Year			
平成 25 年			102.0	1.0	90.4		▲ 3.6			98.4	▲ 2.2	97.1		1.0	C.Y. 2013		
26 年			105.1	3.0	88.3		▲ 2.3			98.2	▲ 0.2	97.4		0.3	2014		
27 年			103.4	▲ 1.6	85.7		▲ 2.9			94.4	▲ 3.9	97.3		▲ 0.1	2015		
平成 25 年度			103.5	2.9	88.9		▲ 4.4			98.8	0.8	97.3		0.4	F.Y. 2013		
26 年度			104.4	0.9	87.6		▲ 1.5			97.9	▲ 0.9	97.4		0.1	2014		
27 年度			103.4	▲ 1.0	85.0		▲ 3.0			93.0	▲ 5.0	97.4		0.0	2015		
平成27 年 Ⅲ期	103.7	0.8	104.2	▲ 1.0	86.2	▲ 0.1	▲ 2.7	92.0	▲ 1.8	91.9	▲ 6.2	97.3	▲ 0.1	▲ 0.1	Q3 2015		
Ⅳ期	103.5	▲ 0.2	103.3	0.0	85.7	▲ 0.6	▲ 2.9	93.5	1.6	95.1	▲ 3.6	97.3	0.0	▲ 0.1	Q4		
平成28 年 Ⅰ期	103.5	0.0	102.6	0.0	85.0	▲ 0.8	▲ 3.0	90.5	▲ 3.2	90.7	▲ 5.5	97.4	0.1	0.0	Q1 2016		
Ⅱ期	101.8	▲ 1.6	102.2	▲ 1.2	84.7	▲ 0.4	▲ 1.9	90.3	▲ 0.2	91.0	▲ 3.7	97.4	0.0	0.0	Q2		
Ⅲ期	101.9	0.1	102.3	▲ 1.8	84.3	▲ 0.5	▲ 2.2	95.6	5.9	95.7	4.1	93.9	▲ 3.6	▲ 3.5	Q3		
平成27 年 9月	104.3	1.4	104.3	▲ 2.0	86.2	0.0	▲ 2.7	90.3	▲ 4.1	95.8	▲ 7.1	97.3	0.0	▲ 0.1	Sep. 2015		
10月	103.7	▲ 0.6	104.7	▲ 1.0	85.8	▲ 0.5	▲ 3.2	93.9	4.0	101.8	▲ 4.6	97.4	0.1	0.0	Oct.		
11月	104.2	0.5	104.3	1.9	85.8	0.0	▲ 3.1	94.1	0.2	97.5	▲ 3.0	97.3	▲ 0.1	▲ 0.1	Nov.		
12月	102.7	▲ 1.4	100.9	▲ 0.9	85.7	▲ 0.1	▲ 2.9	92.5	▲ 1.7	86.0	▲ 3.3	97.3	0.0	▲ 0.1	Dec.		
平成28 年 1月	102.3	▲ 0.4	99.9	▲ 1.9	85.1	▲ 0.7	▲ 3.4	91.7	▲ 0.9	81.4	▲ 6.4	97.4	0.1	0.0	Jan. 2016		
2月	103.7	1.4	101.7	0.9	85.0	▲ 0.1	▲ 3.1	89.1	▲ 2.8	91.9	▲ 3.9	97.4	0.0	0.0	Feb.		
3月	104.6	0.9	106.2	0.9	85.0	0.0	▲ 3.0	90.7	1.8	98.7	▲ 6.3	97.4	0.0	0.0	Mar.		
4月	102.2	▲ 2.3	102.8	▲ 1.0	84.8	▲ 0.2	▲ 3.1	90.9	0.2	94.0	▲ 4.7	97.4	0.0	0.0	Apr.		
5月	101.0	▲ 1.2	101.0	▲ 1.5	84.8	0.0	▲ 3.1	89.2	▲ 1.9	84.4	▲ 3.7	97.4	0.0	0.0	May		
6月	102.2	1.2	102.8	▲ 1.0	84.7	▲ 0.1	▲ 1.9	90.8	1.8	94.7	▲ 2.6	97.4	0.0	0.0	Jun.		
7月	101.1	▲ 1.1	103.0	▲ 3.3	84.6	▲ 0.1	▲ 1.9	96.3	6.1	101.3	4.3	93.9	▲ 3.6	▲ 3.5	Jul.		
8月	103.2	2.1	102.1	0.3	84.2	▲ 0.5	▲ 2.3	92.9	▲ 3.5	83.5	0.8	93.9	0.0	▲ 3.5	Aug.		
9月	101.3	▲ 1.8	101.8	▲ 2.4	84.3	0.1	▲ 2.2	97.7	5.2	102.2	6.7	93.9	0.0	▲ 3.5	Sep.		
10月	100.1	▲ 1.2	100.8	▲ 3.7	84.1	▲ 0.2	▲ 2.0	96.1	▲ 1.6	103.8	2.0	93.9	0.0	▲ 3.6	Oct.		
11月	101.8	1.7	102.2	▲ 2.0	84.1	0.0	▲ 2.0	94.6	▲ 1.6	98.4	0.9	93.9	0.0	▲ 3.5	Nov.		

<製造工業(除. 機械工業) ; Manufacturing (excl. Machinery)>

<機械工業 ; Machinery industry>

	稼働率 Operating Ratio				生産能力(末) Production Capacity				稼働率 Operating Ratio				生産能力(末) Production Capacity				
	季節調整指数 Seasonally Adjusted Index		原指数 Original Index		原指数 Original Index		原指数 Original Index		季節調整指数 Seasonally Adjusted Index		原指数 Original Index		原指数 Original Index				
	前月(期)比 %Change From Previous Month (Quarter)	前年 (同月期)比 %Change From Previous Year	前月(期)比 %Change From Previous Month (Quarter)	前年 (同月期)比 %Change From Previous Year	前月(期)比 %Change From Previous Month (Quarter)	前年 (同月期)比 %Change From Previous Year	前月(期)比 %Change From Previous Month (Quarter)	前年 (同月期)比 %Change From Previous Year	前月(期)比 %Change From Previous Month (Quarter)	前年 (同月期)比 %Change From Previous Year	前月(期)比 %Change From Previous Month (Quarter)	前年 (同月期)比 %Change From Previous Year	前月(期)比 %Change From Previous Month (Quarter)	前年 (同月期)比 %Change From Previous Year			
平成 25 年			97.6	1.6	96.4		▲ 0.8			97.1	▲ 1.7	97.5		▲ 1.4	C.Y. 2013		
26 年			98.4	0.8	94.8		▲ 1.7			103.4	6.5	95.6		▲ 1.9	2014		
27 年			98.5	0.1	93.7		▲ 1.2			98.9	▲ 4.4	95.9		0.3	2015		
平成 25 年度			98.7	3.2	96.2		▲ 0.9			100.8	5.8	96.0		▲ 2.5	F.Y. 2013		
26 年度			98.2	▲ 0.5	94.7		▲ 1.6			102.3	1.5	96.2		0.2	2014		
27 年度			98.5	0.3	93.4		▲ 1.4			97.7	▲ 4.5	95.8		▲ 0.4	2015		
平成27 年 Ⅲ期	98.8	1.4	99.1	1.1	93.8	▲ 0.3	▲ 1.4	96.6	▲ 1.9	98.5	▲ 4.3	95.7	▲ 0.2	0.7	Q3 2015		
Ⅳ期	98.6	▲ 0.2	99.7	0.2	93.7	▲ 0.1	▲ 1.2	97.5	0.9	96.5	▲ 3.8	95.9	0.2	0.3	Q4		
平成28 年 Ⅰ期	97.9	▲ 0.7	98.8	0.0	93.4	▲ 0.3	▲ 1.4	96.8	▲ 0.7	98.0	▲ 4.7	95.8	▲ 0.1	▲ 0.4	Q1 2016		
Ⅱ期	97.5	▲ 0.4	96.5	0.2	93.0	▲ 0.4	▲ 1.2	94.1	▲ 2.8	93.3	▲ 4.5	95.7	▲ 0.1	▲ 0.2	Q2		
Ⅲ期	98.4	0.9	98.7	▲ 0.4	92.7	▲ 0.3	▲ 1.2	96.3	2.3	97.8	▲ 0.7	95.7	0.0	0.0	Q3		
平成27 年 9月	99.2	1.0	100.1	1.7	93.8	0.0	▲ 1.4	96.6	0.5	102.9	▲ 5.4	95.7	0.1	0.7	Sep. 2015		
10月	99.0	▲ 0.2	100.6	0.4	93.7	▲ 0.1	▲ 1.3	98.1	1.6	99.2	▲ 5.4	96.1	0.4	0.7	Oct.		
11月	98.5	▲ 0.5	99.1	0.6	93.7	0.0	▲ 1.3	98.0	▲ 0.1	95.9	▲ 0.4	96.0	▲ 0.1	0.5	Nov.		
12月	98.2	▲ 0.3	99.3	▲ 0.4	93.7	0.0	▲ 1.2	96.5	▲ 1.5	94.5	▲ 5.3	95.9	▲ 0.1	0.3	Dec.		
平成28 年 1月	98.6	0.4	97.1	▲ 1.2	93.6	▲ 0.1	▲ 1.3	100.3	3.9	90.2	▲ 8.0	95.7	▲ 0.2	▲ 0.4	Jan. 2016		
2月	96.5	▲ 2.1	96.7	1.4	93.5	▲ 0.1	▲ 1.3	93.0	▲ 7.3	95.4	▲ 4.8	95.8	0.1	▲ 0.4	Feb.		
3月	98.7	2.3	102.6	0.0	93.4	▲ 0.1	▲ 1.4	97.0	4.3	108.4	▲ 1.5	95.8	0.0	▲ 0.4	Mar.		
4月	99.0	0.3	98.8	0.3	93.0	▲ 0.4	▲ 1.5	94.8	▲ 2.3	88.8	▲ 7.5	95.7	▲ 0.1	▲ 0.4	Apr.		
5月	96.4	▲ 2.6	94.8	▲ 0.4	93.0	0.0	▲ 1.5	93.2	▲ 1.7	88.4	▲ 1.7	95.7	0.0	▲ 0.5	May		
6月	97.2	0.8	95.9	0.6	93.0	0.0	▲ 1.2	94.3	1.2	102.8	▲ 4.2	95.7	0.0	▲ 0.2	Jun.		
7月	97.5	0.3	99.4	▲ 2.1	92.8	▲ 0.2	▲ 1.1	95.6	1.4	101.1	▲ 6.1	95.6	▲ 0.1	▲ 0.5	Jul.		
8月	99.2	1.7	97.6	2.1	92.7	▲ 0.1	▲ 1.2	97.7	2.2	90.2	6.4	95.6	0.0	0.0	Aug.		
9月	98.6	▲ 0.6	99.1	▲ 1.0	92.7	0.0	▲ 1.2	95.5	▲ 2.3	102.0	▲ 0.9	95.7	0.1	0.0	Sep.		
10月	98.8	0.2	100.1	▲ 0.5	92.5	▲ 0.2	▲ 1.3	97.6	2.2	96.3	▲ 2.9	95.9	0.2	▲ 0.2	Oct.		
11月	100.4	1.6	101.4	2.3	92.5	0.0	▲ 1.3	101.4	3.9	101.6	5.9	95.8	▲ 0.1	▲ 0.2	Nov.		