

平成28年12月の製造工業生産能力指数・稼働率指数の動向
Indices of Production Capacity and Operating Ratio for December, 2016

平成 22 年 = 100
Index, 2010 = 100

項目	季節調整済指数 Seasonally Adjusted Index		原指数 Original Index		
	101.6	Percent Change	99.2	Percent Change	
		前月比(%) (前月における前月比(%)) From Previous Month		前月比(%) From Previous Month	前年同月比(%) From Previous Year
稼働率 Operating Ratio	101.6	0.6 (3.0)	99.2	▲ 2.3	2.9
生産能力 Production Capacity			94.5	0.0	▲ 0.5

注：▲は低下を示す。
Note: ▲ indicates a negative figure.

- (1) 12月の製造工業稼働率指数は、101.6で前月比0.6%の上昇であった。
業種別にみると、輸送機械工業同1.6%、化学工業同2.8%、電気機械工業同3.9%
等が上昇し、情報通信機械工業同▲5.5%、金属製品工業同▲5.4%、はん用・生産
用・業務用機械工業同▲0.8%等が低下した。
- (2) 12月の製造工業生産能力指数は、94.5で前月比0.0%の横ばいであった。
業種別にみると、電子部品・デバイス工業同0.4%が上昇し、繊維工業同▲0.2%、
窯業・土石製品工業同▲0.2%が低下した。

製造工業生産能力指数・稼働率指数の時系列表
 Historical Data for Indices of Production Capacity and Operating Ratio

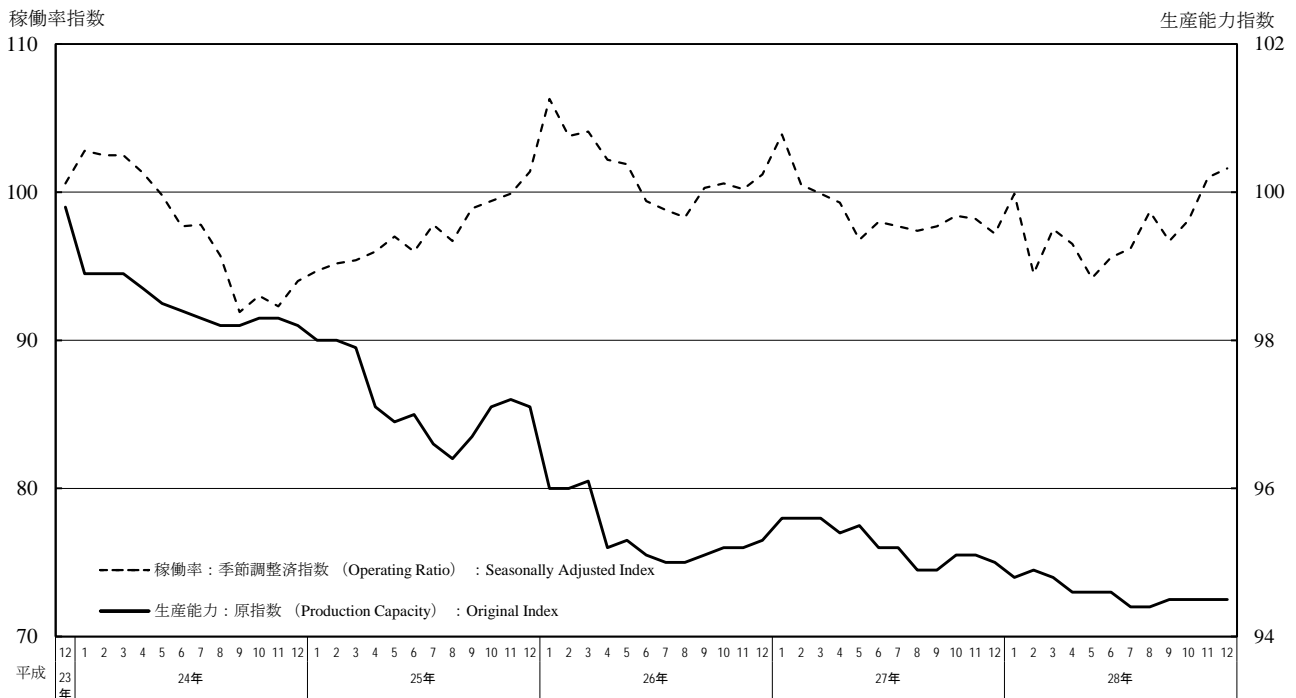
平成22年 = 100
 index.2010 = 100

年 月	稼働率 Operating Ratio				生産能力(末) Production Capacity				Year and Month
	季節調整済指数 Seasonally Adjusted Index		原指数 Original Index		原指数 Original Index				
	前月(期)比 %Change From Previous Month(Quarter)		前年 (同月期)比 %Change From Previous Year		前月(期)比 %Change From Previous Month(Quarter)		前年 (同月期)比 %Change From Previous Year		
平成 26 年			101.3	4.1	95.3		▲ 1.9	C.Y. 2014	
27			98.7	▲ 2.6	95.0		▲ 0.3	C.Y. 2015	
28			97.6	▲ 1.1	94.5		▲ 0.5	C.Y. 2016	
平成 25 年度			100.0	4.8	96.1		▲ 1.8	F.Y. 2013	
26			100.6	0.6	95.6		▲ 0.5	F.Y. 2014	
27			98.0	▲ 2.6	94.8		▲ 0.8	F.Y. 2015	
平成27 年 IV期	97.9	0.3	97.8	▲ 2.2	95.0	0.1	▲ 0.3	Q4 2015	
平成28 年 I 期	97.3	▲ 0.6	98.3	▲ 2.9	94.8	▲ 0.2	▲ 0.8	Q1 2016	
II 期	95.4	▲ 2.0	94.6	▲ 2.7	94.6	▲ 0.2	▲ 0.6	Q2	
III 期	97.2	1.9	98.1	▲ 0.6	94.5	▲ 0.1	▲ 0.4	Q3	
IV 期	100.2	3.1	99.5	1.7	94.5	0.0	▲ 0.5	Q4	
平成27 年 10月	98.4	0.7	99.7	▲ 3.2	95.1	0.2	▲ 0.1	Oct. 2015	
11月	98.2	▲ 0.2	97.2	0.0	95.1	0.0	▲ 0.1	Nov.	
12月	97.2	▲ 1.0	96.4	▲ 3.3	95.0	▲ 0.1	▲ 0.3	Dec.	
平成28 年 1月	99.9	2.8	93.0	▲ 5.3	94.8	▲ 0.2	▲ 0.8	Jan. 2016	
2月	94.5	▲ 5.4	95.9	▲ 2.3	94.9	0.1	▲ 0.7	Feb.	
3月	97.5	3.2	106.1	▲ 0.9	94.8	▲ 0.1	▲ 0.8	Mar.	
4月	96.5	▲ 1.0	92.8	▲ 4.3	94.6	▲ 0.2	▲ 0.8	Apr.	
5月	94.2	▲ 2.4	91.0	▲ 1.2	94.6	0.0	▲ 0.9	May	
6月	95.6	1.5	100.0	▲ 2.4	94.6	0.0	▲ 0.6	Jun.	
7月	96.2	0.6	100.4	▲ 4.6	94.4	▲ 0.2	▲ 0.8	Jul.	
8月	98.7	2.6	93.2	4.5	94.4	0.0	▲ 0.5	Aug.	
9月	96.7	▲ 2.0	100.8	▲ 1.0	94.5	0.1	▲ 0.4	Sep.	
10月	98.1	1.4	97.8	▲ 1.9	94.5	0.0	▲ 0.6	Oct.	
11月	101.0	3.0	101.5	4.4	94.5	0.0	▲ 0.6	Nov.	
12月	101.6	0.6	99.2	2.9	94.5	0.0	▲ 0.5	Dec.	

製造工業生産能力指数・稼働率指数の推移(グラフ)

Historical Data (Graph) for Indices of Production Capacity and Operating Ratio

(平成22年基準)
 (2010 average=100)



<1. 鉄鋼業 ; Iron and steel>

<2. 非鉄金属工業 ; Non-ferrous metals>

	稼働率 Operating Ratio				生産能力(末) Production Capacity				稼働率 Operating Ratio				生産能力(末) Production Capacity				
	季節調整指数 Seasonally Adjusted Index		原指数 Original Index		原指数 Original Index		原指数 Original Index		季節調整指数 Seasonally Adjusted Index		原指数 Original Index		原指数 Original Index				
	前月(期)比 %Change From Previous Month (Quarter)	前年 (同月期)比 %Change From Previous Year	前月(期)比 %Change From Previous Month (Quarter)	前年 (同月期)比 %Change From Previous Year	前月(期)比 %Change From Previous Month (Quarter)	前年 (同月期)比 %Change From Previous Year	前月(期)比 %Change From Previous Month (Quarter)	前年 (同月期)比 %Change From Previous Year	前月(期)比 %Change From Previous Month (Quarter)	前年 (同月期)比 %Change From Previous Year	前月(期)比 %Change From Previous Month (Quarter)	前年 (同月期)比 %Change From Previous Year	前月(期)比 %Change From Previous Month (Quarter)	前年 (同月期)比 %Change From Previous Year			
平成 26 年			98.9	1.2	98.9		▲ 0.8			99.1	3.6	98.9		▲ 0.5	C.Y. 2014		
27 年			94.5	▲ 4.4	97.5		▲ 1.4			97.8	▲ 1.3	97.8		▲ 1.1	2015		
28 年			96.0	1.6	95.7		▲ 1.8			99.7	1.9	97.0		▲ 0.8	2016		
平成 25 年度			98.5	2.9	99.6		▲ 0.1			97.3	1.9	99.0		▲ 1.3	F.Y. 2013		
26 年度			98.1	▲ 0.4	98.7		▲ 0.9			99.0	1.7	99.0		0.0	2014		
27 年度			93.9	▲ 4.3	97.7		▲ 1.0			98.1	▲ 0.9	97.8		▲ 1.2	2015		
平成27 年 IV期	94.2	0.2	93.8	▲ 3.9	97.5	▲ 0.2	▲ 1.4	95.8	▲ 2.0	97.3	▲ 2.8	97.8	▲ 0.3	▲ 1.1	Q4 2015		
平成28 年 I期	92.6	▲ 1.7	93.9	▲ 2.5	97.7	0.2	▲ 1.0	99.2	3.5	99.4	1.0	97.8	0.0	▲ 1.2	Q1 2016		
II期	96.0	3.7	95.4	2.1	95.6	▲ 2.1	▲ 2.1	98.1	▲ 1.1	98.4	0.4	98.0	0.2	▲ 0.4	Q2		
III期	96.8	0.8	97.5	3.0	96.0	0.4	▲ 1.7	98.6	0.5	98.1	0.6	97.9	▲ 0.1	▲ 0.2	Q3		
IV期	98.0	1.2	97.5	3.9	95.7	▲ 0.3	▲ 1.8	101.7	3.1	102.9	5.8	97.0	▲ 0.9	▲ 0.8	Q4		
平成27 年 10月	93.6	0.3	95.2	▲ 5.9	97.6	▲ 0.1	▲ 1.3	95.4	▲ 2.2	100.1	▲ 4.6	97.8	▲ 0.3	▲ 1.2	Oct. 2015		
11月	94.4	0.9	93.6	▲ 3.5	97.6	0.0	▲ 1.3	96.6	1.3	97.6	▲ 0.4	97.8	0.0	▲ 1.2	Nov.		
12月	94.6	0.2	92.6	▲ 2.0	97.5	▲ 0.1	▲ 1.4	95.4	▲ 1.2	94.3	▲ 3.2	97.8	0.0	▲ 1.1	Dec.		
平成28 年 1月	93.5	▲ 1.2	94.5	▲ 3.6	97.7	0.2	▲ 1.0	100.3	5.1	94.0	▲ 2.0	97.8	0.0	▲ 1.2	Jan. 2016		
2月	93.1	▲ 0.4	90.3	0.8	97.7	0.0	▲ 1.0	97.9	▲ 2.4	98.8	2.7	97.8	0.0	▲ 1.2	Feb.		
3月	91.3	▲ 1.9	96.8	▲ 4.3	97.7	0.0	▲ 1.0	99.5	1.6	105.4	2.2	97.8	0.0	▲ 1.2	Mar.		
4月	96.0	5.1	92.5	2.2	95.6	▲ 2.1	▲ 2.1	99.1	▲ 0.4	97.8	▲ 0.4	98.0	0.2	▲ 0.9	Apr.		
5月	96.4	0.4	98.5	2.1	95.6	0.0	▲ 2.1	96.5	▲ 2.6	94.7	2.0	98.0	0.0	▲ 0.9	May		
6月	95.6	▲ 0.8	95.1	2.1	95.6	0.0	▲ 2.1	98.7	2.3	102.7	▲ 0.2	98.0	0.0	▲ 0.4	Jun.		
7月	97.4	1.9	98.2	2.5	96.0	0.4	▲ 1.7	97.2	▲ 1.5	100.7	▲ 3.5	98.0	0.0	▲ 0.3	Jul.		
8月	97.8	0.4	98.8	4.1	96.0	0.0	▲ 1.7	99.0	1.9	91.0	4.6	98.0	0.0	▲ 0.3	Aug.		
9月	95.2	▲ 2.7	95.4	2.3	96.0	0.0	▲ 1.7	99.5	0.5	102.6	1.4	97.9	▲ 0.1	▲ 0.2	Sep.		
10月	98.5	3.5	99.9	4.9	95.7	▲ 0.3	▲ 1.9	99.4	▲ 0.1	103.0	2.9	97.1	▲ 0.8	▲ 0.7	Oct.		
11月	96.7	▲ 1.8	96.1	2.7	95.7	0.0	▲ 1.9	102.3	2.9	104.6	7.2	97.0	▲ 0.1	▲ 0.8	Nov.		
12月	98.7	2.1	96.4	4.1	95.7	0.0	▲ 1.8	103.4	1.1	101.0	7.1	97.0	0.0	▲ 0.8	Dec.		

<3. 金属製品工業 ; Fabricated metals>

<4. はん用・生産用・業務用機械工業 ; General-purpose, production and business oriented machinery >

	稼働率 Operating Ratio				生産能力(末) Production Capacity				稼働率 Operating Ratio				生産能力(末) Production Capacity				
	季節調整指数 Seasonally Adjusted Index		原指数 Original Index		原指数 Original Index		原指数 Original Index		季節調整指数 Seasonally Adjusted Index		原指数 Original Index		原指数 Original Index				
	前月(期)比 %Change From Previous Month (Quarter)	前年 (同月期)比 %Change From Previous Year	前月(期)比 %Change From Previous Month (Quarter)	前年 (同月期)比 %Change From Previous Year	前月(期)比 %Change From Previous Month (Quarter)	前年 (同月期)比 %Change From Previous Year	前月(期)比 %Change From Previous Month (Quarter)	前年 (同月期)比 %Change From Previous Year	前月(期)比 %Change From Previous Month (Quarter)	前年 (同月期)比 %Change From Previous Year	前月(期)比 %Change From Previous Month (Quarter)	前年 (同月期)比 %Change From Previous Year	前月(期)比 %Change From Previous Month (Quarter)	前年 (同月期)比 %Change From Previous Year			
平成 26 年			104.0	4.3	93.2		▲ 0.9			125.2	14.0	100.3		1.4	C.Y. 2014		
27 年			108.1	3.9	93.8		0.6			120.5	▲ 3.8	99.5		▲ 0.8	2015		
28 年			105.8	▲ 2.1	93.7		▲ 0.1			111.9	▲ 7.1	99.4		▲ 0.1	2016		
平成 25 年度			101.7	3.1	94.4		▲ 0.8			115.1	6.4	99.2		▲ 2.9	F.Y. 2013		
26 年度			105.1	3.3	93.5		▲ 1.0			126.0	9.5	102.2		3.0	2014		
27 年度			107.9	2.7	94.1		0.6			117.2	▲ 7.0	99.8		▲ 2.3	2015		
平成27 年 IV期	108.5	0.6	105.6	3.9	93.8	0.3	0.6	115.5	▲ 0.9	114.1	▲ 8.8	99.5	▲ 0.7	▲ 0.8	Q4 2015		
平成28 年 I期	107.1	▲ 1.3	105.1	▲ 0.5	94.1	0.3	0.6	112.5	▲ 2.6	114.1	▲ 10.2	99.8	0.3	▲ 2.3	Q1 2016		
II期	105.4	▲ 1.6	107.9	▲ 1.0	94.1	0.0	0.6	110.7	▲ 1.6	109.2	▲ 10.0	99.4	▲ 0.4	▲ 2.5	Q2		
III期	102.8	▲ 2.5	106.7	▲ 4.7	94.3	0.2	0.9	109.4	▲ 1.2	111.9	▲ 6.3	99.6	0.2	▲ 0.6	Q3		
IV期	106.4	3.5	103.4	▲ 2.1	93.7	▲ 0.6	▲ 0.1	114.7	4.8	112.4	▲ 1.5	99.4	▲ 0.2	▲ 0.1	Q4		
平成27 年 10月	108.0	▲ 0.5	107.9	1.9	93.7	0.2	0.4	116.2	4.4	117.9	▲ 10.9	100.2	0.0	0.6	Oct. 2015		
11月	109.2	1.1	106.2	6.2	93.7	0.0	0.4	115.2	▲ 0.9	111.3	▲ 6.4	99.7	▲ 0.5	▲ 0.4	Nov.		
12月	108.2	▲ 0.9	102.7	3.8	93.8	0.1	0.6	115.0	▲ 0.2	113.1	▲ 8.9	99.5	▲ 0.2	▲ 0.8	Dec.		
平成28 年 1月	109.5	1.2	97.2	0.6	94.2	0.4	1.2	116.9	1.7	103.8	▲ 12.3	99.7	0.2	▲ 2.2	Jan. 2016		
2月	101.9	▲ 6.9	97.0	▲ 6.5	94.1	▲ 0.1	1.0	111.2	▲ 4.9	113.7	▲ 8.6	99.6	▲ 0.1	▲ 2.4	Feb.		
3月	109.9	7.9	121.2	3.9	94.1	0.0	0.6	109.3	▲ 1.7	124.7	▲ 10.0	99.8	0.2	▲ 2.3	Mar.		
4月	106.6	▲ 3.0	107.2	▲ 2.6	94.1	0.0	0.6	114.5	4.8	107.9	▲ 10.5	99.6	▲ 0.2	▲ 2.6	Apr.		
5月	102.9	▲ 3.5	104.1	▲ 2.1	94.1	0.0	0.6	106.9	▲ 6.6	99.7	▲ 10.0	99.6	0.0	▲ 2.6	May		
6月	106.7	3.7	112.4	1.6	94.1	0.0	0.6	110.8	3.6	119.9	▲ 9.7	99.4	▲ 0.2	▲ 2.5	Jun.		
7月	104.7	▲ 1.9	111.6	▲ 4.6	94.1	0.0	0.6	108.2	▲ 2.3	111.8	▲ 14.3	99.4	0.0	▲ 2.8	Jul.		
8月	102.9	▲ 1.7	102.1	▲ 1.1	94.2	0.1	0.7	109.6	1.3	104.5	▲ 2.6	99.4	0.0	▲ 0.9	Aug.		
9月	100.9	▲ 1.9	106.3	▲ 8.3	94.3	0.1	0.9	110.3	0.6	119.5	▲ 0.7	99.6	0.2	▲ 0.6	Sep.		
10月	105.5	4.6	104.6	▲ 3.1	93.9	▲ 0.4	0.2	112.2	1.7	111.2	▲ 5.7	99.7	0.1	▲ 0.5	Oct.		
11月	109.8	4.1	107.7	1.4	93.7	▲ 0.2	0.0	116.4	3.7	115.2	3.5	99.4	▲ 0.3	▲ 0.3	Nov.		
12月	103.9	▲ 5.4	97.8	▲ 4.8	93.7	0.0	▲ 0.1	115.5	▲ 0.8	110.9	▲ 1.9	99.4	0.0	▲ 0.1	Dec.		

<5. 電子部品・デバイス工業 ; Electronic parts and devices>

<6. 電気機械工業 ; Electrical machinery>

	稼働率 Operating Ratio				生産能力(末) Production Capacity				稼働率 Operating Ratio				生産能力(末) Production Capacity				
	季節調整指数 Seasonally Adjusted Index		原指数 Original Index		原指数 Original Index		原指数 Original Index		季節調整指数 Seasonally Adjusted Index		原指数 Original Index		原指数 Original Index				
	前月(期)比 %Change From Previous Month (Quarter)	前年 (同月期)比 %Change From Previous Year	前月(期)比 %Change From Previous Month (Quarter)	前年 (同月期)比 %Change From Previous Year	前月(期)比 %Change From Previous Month (Quarter)	前年 (同月期)比 %Change From Previous Year	前月(期)比 %Change From Previous Month (Quarter)	前年 (同月期)比 %Change From Previous Year	前月(期)比 %Change From Previous Month (Quarter)	前年 (同月期)比 %Change From Previous Year	前月(期)比 %Change From Previous Month (Quarter)	前年 (同月期)比 %Change From Previous Year	前月(期)比 %Change From Previous Month (Quarter)	前年 (同月期)比 %Change From Previous Year			
															前月(期)比 %Change From Previous Month (Quarter)	前年 (同月期)比 %Change From Previous Year	
平成 26 年			96.5	8.8	101.2		▲ 2.7			101.7	3.1	98.6		1.5	C.Y. 2014		
27 年			96.5	0.0	103.3		2.1			98.4	▲ 3.2	102.2		3.7	2015		
28 年			94.8	▲ 1.8	103.9		0.6			101.6	3.3	103.1		0.9	2016		
平成 25 年度			90.4	5.5	104.0		1.6			103.0	8.3	98.3		0.9	F.Y. 2013		
26 年度			98.4	8.8	100.4		▲ 3.5			98.5	▲ 4.4	101.5		3.3	2014		
27 年度			95.0	▲ 3.5	103.1		2.7			100.0	1.5	102.4		0.9	2015		
平成27 年	IV期	94.6	▲ 0.1	92.6	▲ 5.3	103.3	2.3	2.1	99.8	1.9	93.9	1.1	102.2	0.5	3.7	Q4 2015	
平成28 年	I期	93.4	▲ 1.3	90.3	▲ 6.1	103.1	▲ 0.2	2.7	102.4	2.6	96.0	7.3	102.4	0.2	0.9	Q1 2016	
	II期	91.2	▲ 2.4	92.6	▲ 5.1	102.9	▲ 0.2	2.1	102.0	▲ 0.4	117.6	3.3	102.5	0.1	0.8	Q2	
	III期	94.2	3.3	98.9	▲ 0.6	103.0	0.1	2.0	101.8	▲ 0.2	100.0	4.0	102.6	0.1	0.9	Q3	
	IV期	100.2	6.4	97.6	5.4	103.9	0.9	0.6	99.1	▲ 2.7	92.6	▲ 1.4	103.1	0.5	0.9	Q4	
平成27 年	10月	94.3	▲ 1.6	94.2	▲ 6.4	103.2	2.2	2.2	101.1	0.8	93.9	▲ 2.6	102.1	0.4	3.5	Oct. 2015	
	11月	95.4	1.2	93.3	▲ 3.2	103.4	0.2	2.5	99.8	▲ 1.3	93.2	4.0	102.2	0.1	3.7	Nov.	
	12月	94.2	▲ 1.3	90.2	▲ 6.4	103.3	▲ 0.1	2.1	98.4	▲ 1.4	94.5	1.8	102.2	0.0	3.7	Dec.	
平成28 年	1月	93.4	▲ 0.8	88.2	▲ 11.4	103.2	▲ 0.1	2.8	103.4	5.1	85.0	▲ 0.4	102.1	▲ 0.1	0.9	Jan. 2016	
	2月	92.6	▲ 0.9	87.8	▲ 3.1	103.1	▲ 0.1	2.4	98.6	▲ 4.6	93.8	8.3	102.9	0.8	1.4	Feb.	
	3月	94.2	1.7	94.8	▲ 3.7	103.1	0.0	2.7	105.1	6.6	109.1	12.8	102.4	▲ 0.5	0.9	Mar.	
	4月	93.6	▲ 0.6	90.0	▲ 5.1	102.5	▲ 0.6	2.6	103.2	▲ 1.8	112.0	1.1	102.6	0.2	1.4	Apr.	
	5月	91.0	▲ 2.8	93.8	▲ 3.2	102.9	0.4	2.5	99.5	▲ 3.6	109.6	4.4	102.5	▲ 0.1	1.0	May	
	6月	89.1	▲ 2.1	94.0	▲ 6.9	102.9	0.0	2.1	103.2	3.7	131.3	4.5	102.5	0.0	0.8	Jun.	
	7月	92.9	4.3	97.1	▲ 3.9	102.5	▲ 0.4	1.5	105.7	2.4	123.4	4.8	102.5	0.0	0.8	Jul.	
	8月	99.0	6.6	102.0	7.7	102.6	0.1	1.5	104.8	▲ 0.9	90.4	12.4	102.5	0.0	0.8	Aug.	
	9月	90.7	▲ 8.4	97.5	▲ 5.1	103.0	0.4	2.0	94.8	▲ 9.5	86.2	▲ 4.9	102.6	0.1	0.9	Sep.	
	10月	97.9	7.9	96.7	2.7	103.6	0.6	0.4	94.7	▲ 0.1	86.0	▲ 8.4	103.1	0.5	1.0	Oct.	
	11月	101.0	3.2	99.9	7.1	103.5	▲ 0.1	0.1	99.3	4.9	94.8	1.7	103.1	0.0	0.9	Nov.	
	12月	101.6	0.6	96.2	6.7	103.9	0.4	0.6	103.2	3.9	97.0	2.6	103.1	0.0	0.9	Dec.	

<7. 情報通信機械工業 ; Information and communication electronics equipment>

<8. 輸送機械工業 ; Transport equipment>

	稼働率 Operating Ratio				生産能力(末) Production Capacity				稼働率 Operating Ratio				生産能力(末) Production Capacity				
	季節調整指数 Seasonally Adjusted Index		原指数 Original Index		原指数 Original Index		原指数 Original Index		季節調整指数 Seasonally Adjusted Index		原指数 Original Index		原指数 Original Index				
	前月(期)比 %Change From Previous Month (Quarter)	前年 (同月期)比 %Change From Previous Year	前月(期)比 %Change From Previous Month (Quarter)	前年 (同月期)比 %Change From Previous Year	前月(期)比 %Change From Previous Month (Quarter)	前年 (同月期)比 %Change From Previous Year	前月(期)比 %Change From Previous Month (Quarter)	前年 (同月期)比 %Change From Previous Year	前月(期)比 %Change From Previous Month (Quarter)	前年 (同月期)比 %Change From Previous Year	前月(期)比 %Change From Previous Month (Quarter)	前年 (同月期)比 %Change From Previous Year	前月(期)比 %Change From Previous Month (Quarter)	前年 (同月期)比 %Change From Previous Year			
															前月(期)比 %Change From Previous Month (Quarter)	前年 (同月期)比 %Change From Previous Year	
平成 26 年			72.5	▲ 10.7	74.9		▲ 4.7			105.8	6.1	95.8		▲ 3.9	C.Y. 2014		
27 年			64.0	▲ 11.7	71.2		▲ 4.9			99.9	▲ 5.6	96.3		0.5	2015		
28 年			65.5	2.3	70.0		▲ 1.7			98.6	▲ 1.3	96.0		▲ 0.3	2016		
平成 25 年度			84.0	3.7	77.0		▲ 4.8			103.8	5.6	95.6		▲ 4.8	F.Y. 2013		
26 年度			67.9	▲ 19.2	73.2		▲ 4.9			103.8	0.0	96.3		0.7	2014		
27 年度			63.7	▲ 6.2	70.5		▲ 3.7			99.0	▲ 4.6	96.0		▲ 0.3	2015		
平成27 年	IV期	61.3	▲ 4.2	61.0	▲ 7.9	71.2	▲ 0.6	▲ 4.9	100.3	3.0	100.8	▲ 0.6	96.3	0.1	0.5	Q4 2015	
平成28 年	I期	65.1	6.2	71.0	▲ 2.1	70.5	▲ 1.0	▲ 3.7	97.8	▲ 2.5	102.6	▲ 3.7	96.0	▲ 0.3	▲ 0.3	Q1 2016	
	II期	65.9	1.2	59.4	1.0	70.5	0.0	▲ 1.1	94.1	▲ 3.8	90.3	▲ 3.9	96.0	0.0	▲ 0.2	Q2	
	III期	67.1	1.8	66.5	4.4	70.0	▲ 0.7	▲ 2.2	98.2	4.4	98.8	0.3	96.0	0.0	▲ 0.2	Q3	
	IV期	65.6	▲ 2.2	64.9	6.4	70.0	0.0	▲ 1.7	103.3	5.2	102.8	2.0	96.0	0.0	▲ 0.3	Q4	
平成27 年	10月	61.5	▲ 1.9	60.7	▲ 8.2	71.6	0.0	▲ 4.4	101.8	3.8	104.8	▲ 2.2	96.3	0.1	0.5	Oct. 2015	
	11月	61.7	0.3	57.9	▲ 4.1	71.6	0.0	▲ 4.4	100.4	▲ 1.4	101.1	3.9	96.3	0.0	0.5	Nov.	
	12月	60.8	▲ 1.5	64.5	▲ 10.7	71.2	▲ 0.6	▲ 4.9	98.6	▲ 1.8	96.5	▲ 3.2	96.3	0.0	0.5	Dec.	
平成28 年	1月	65.7	8.1	60.8	▲ 4.3	70.0	▲ 1.7	▲ 4.2	102.0	3.4	94.3	▲ 6.0	96.0	▲ 0.3	▲ 0.3	Jan. 2016	
	2月	64.7	▲ 1.5	67.1	▲ 1.2	70.1	0.1	▲ 4.2	91.6	▲ 10.2	99.2	▲ 6.4	96.0	0.0	▲ 0.3	Feb.	
	3月	65.0	0.5	85.2	▲ 1.2	70.5	0.6	▲ 3.7	99.7	8.8	114.3	1.0	96.0	0.0	▲ 0.3	Mar.	
	4月	65.9	1.4	57.1	1.8	70.5	0.0	▲ 3.7	92.4	▲ 7.3	83.1	▲ 10.5	96.0	0.0	▲ 0.3	Apr.	
	5月	67.1	1.8	55.1	6.8	70.5	0.0	▲ 3.7	94.3	2.1	84.7	1.0	96.0	0.0	▲ 0.2	May	
	6月	64.8	▲ 3.4	66.1	▲ 3.9	70.5	0.0	▲ 1.1	95.5	1.3	103.2	▲ 1.9	96.0	0.0	▲ 0.2	Jun.	
	7月	63.0	▲ 2.8	63.1	▲ 6.1	70.0	▲ 0.7	▲ 1.8	98.0	2.6	103.5	▲ 5.5	96.0	0.0	▲ 0.2	Jul.	
	8月	73.7	17.0	64.6	15.6	70.0	0.0	▲ 1.5	97.2	▲ 0.8	84.8	7.8	96.0	0.0	▲ 0.2	Aug.	
	9月	64.7	▲ 12.2	71.8	5.4	70.0	0.0	▲ 2.2	99.5	2.4	108.2	0.9	96.0	0.0	▲ 0.2	Sep.	
	10月	66.6	2.9	64.7	6.6	70.0	0.0	▲ 2.2	100.7	1.2	100.4	▲ 4.2	96.0	0.0	▲ 0.3	Oct.	
	11月	66.9	0.5	63.8	10.2	70.0	0.0	▲ 2.2	103.8	3.1	107.9	6.7	96.0	0.0	▲ 0.3	Nov.	
	12月	63.2	▲ 5.5	66.1	2.5	70.0	0.0	▲ 1.7	105.5	1.6	100.0	3.6	96.0	0.0	▲ 0.3	Dec.	

〈9. 窯業・土石製品工業 ; Ceramics, stone and clay products〉

〈10. 化学工業 ; Chemicals〉

	稼働率 Operating Ratio				生産能力(末) Production Capacity				稼働率 Operating Ratio				生産能力(末) Production Capacity				
	季節調整指数 Seasonally Adjusted Index		原指数 Original Index		原指数 Original Index		原指数 Original Index		季節調整指数 Seasonally Adjusted Index		原指数 Original Index		原指数 Original Index		原指数 Original Index		
	前月(期)比 %Change From Previous Month (Quarter)	前年 (同月期)比 %Change From Previous Year	前月(期)比 %Change From Previous Month (Quarter)	前年 (同月期)比 %Change From Previous Year	前月(期)比 %Change From Previous Month (Quarter)	前年 (同月期)比 %Change From Previous Year	前月(期)比 %Change From Previous Month (Quarter)	前年 (同月期)比 %Change From Previous Year	前月(期)比 %Change From Previous Month (Quarter)	前年 (同月期)比 %Change From Previous Year	前月(期)比 %Change From Previous Month (Quarter)	前年 (同月期)比 %Change From Previous Year	前月(期)比 %Change From Previous Month (Quarter)	前年 (同月期)比 %Change From Previous Year	前月(期)比 %Change From Previous Month (Quarter)	前年 (同月期)比 %Change From Previous Year	
平成 26 年			101.1	2.5	94.0		0.1			91.8	▲ 3.1	96.6		▲ 1.9	C.Y. 2014		
27 年			98.5	▲ 2.6	93.1		▲ 1.0			95.7	4.2	94.7		▲ 2.0	2015		
28 年			99.0	0.5	92.5		▲ 0.6			95.2	▲ 0.5	94.1		▲ 0.6	2016		
平成 25 年度			100.4	6.1	93.3		▲ 2.5			95.3	3.1	98.4		0.1	F.Y. 2013		
26 年度			100.6	0.2	93.7		0.4			91.6	▲ 3.9	96.4		▲ 2.0	2014		
27 年度			98.4	▲ 2.2	93.0		▲ 0.7			96.3	5.1	93.8		▲ 2.7	2015		
平成27 年 IV期	99.7	1.9	103.1	0.5	93.1	0.0	▲ 1.0	95.8	▲ 1.8	98.5	3.5	94.7	▲ 0.1	▲ 2.0	Q4 2015		
平成28 年 I期	97.9	▲ 1.8	96.9	▲ 0.4	93.0	▲ 0.1	▲ 0.7	95.2	▲ 0.6	96.9	2.5	93.8	▲ 1.0	▲ 2.7	Q1 2016		
II期	96.6	▲ 1.3	94.6	▲ 0.5	93.0	0.0	▲ 1.0	93.2	▲ 2.1	90.6	▲ 1.6	94.2	0.4	▲ 1.5	Q2		
III期	99.1	2.6	99.8	1.3	92.7	▲ 0.3	▲ 0.4	93.9	0.8	93.9	▲ 3.8	94.1	▲ 0.1	▲ 0.7	Q3		
IV期	101.7	2.6	104.9	1.7	92.5	▲ 0.2	▲ 0.6	96.7	3.0	99.4	0.9	94.1	0.0	▲ 0.6	Q4		
平成27 年 10月	100.0	2.4	104.6	2.4	93.3	0.2	▲ 0.7	96.8	▲ 3.5	97.2	5.2	94.8	0.0	▲ 1.9	Oct. 2015		
11月	99.3	▲ 0.7	102.8	▲ 0.3	93.1	▲ 0.2	▲ 1.0	95.1	▲ 1.8	96.6	3.0	94.7	▲ 0.1	▲ 2.0	Nov.		
12月	99.9	0.6	102.0	▲ 0.7	93.1	0.0	▲ 1.0	95.6	0.5	101.6	2.2	94.7	0.0	▲ 2.0	Dec.		
平成28 年 1月	96.8	▲ 3.1	92.3	▲ 4.7	93.0	▲ 0.1	▲ 1.1	95.6	0.0	99.3	1.5	94.5	▲ 0.2	▲ 2.2	Jan. 2016		
2月	97.2	0.4	95.8	1.4	93.0	0.0	▲ 0.9	93.6	▲ 2.1	95.6	5.3	94.4	▲ 0.1	▲ 2.2	Feb.		
3月	99.6	2.5	102.5	2.1	93.0	0.0	▲ 0.7	96.4	3.0	95.7	0.7	93.8	▲ 0.6	▲ 2.7	Mar.		
4月	97.5	▲ 2.1	93.8	▲ 0.1	93.0	0.0	▲ 1.0	96.8	0.4	96.8	0.7	94.0	0.2	▲ 2.0	Apr.		
5月	94.5	▲ 3.1	89.9	▲ 2.5	93.0	0.0	▲ 1.0	91.2	▲ 5.8	89.5	▲ 2.8	94.0	0.0	▲ 2.0	May		
6月	97.7	3.4	100.1	0.8	93.0	0.0	▲ 1.0	91.6	0.4	85.5	▲ 3.0	94.2	0.2	▲ 1.5	Jun.		
7月	99.3	1.6	103.3	▲ 0.6	92.8	▲ 0.2	▲ 0.4	91.1	▲ 0.5	91.7	▲ 6.3	94.2	0.0	▲ 0.6	Jul.		
8月	98.8	▲ 0.5	94.4	2.7	92.7	▲ 0.1	▲ 0.4	94.6	3.8	96.5	▲ 0.3	94.2	0.0	▲ 0.6	Aug.		
9月	99.2	0.4	101.6	1.9	92.7	0.0	▲ 0.4	96.1	1.6	93.6	▲ 4.6	94.1	▲ 0.1	▲ 0.7	Sep.		
10月	101.8	2.6	105.7	1.1	92.7	0.0	▲ 0.6	93.6	▲ 2.6	93.9	▲ 3.4	94.1	0.0	▲ 0.7	Oct.		
11月	101.6	▲ 0.2	105.9	3.0	92.7	0.0	▲ 0.4	96.9	3.5	98.6	2.1	94.1	0.0	▲ 0.6	Nov.		
12月	101.8	0.2	103.2	1.2	92.5	▲ 0.2	▲ 0.6	99.6	2.8	105.8	4.1	94.1	0.0	▲ 0.6	Dec.		

〈11. 石油・石炭製品工業 ; Petroleum and coal products〉

〈12. パルプ・紙・紙加工品工業 ; Pulp, paper and paper products〉

	稼働率 Operating Ratio				生産能力(末) Production Capacity				稼働率 Operating Ratio				生産能力(末) Production Capacity				
	季節調整指数 Seasonally Adjusted Index		原指数 Original Index		原指数 Original Index		原指数 Original Index		季節調整指数 Seasonally Adjusted Index		原指数 Original Index		原指数 Original Index		原指数 Original Index		
	前月(期)比 %Change From Previous Month (Quarter)	前年 (同月期)比 %Change From Previous Year	前月(期)比 %Change From Previous Month (Quarter)	前年 (同月期)比 %Change From Previous Year	前月(期)比 %Change From Previous Month (Quarter)	前年 (同月期)比 %Change From Previous Year	前月(期)比 %Change From Previous Month (Quarter)	前年 (同月期)比 %Change From Previous Year	前月(期)比 %Change From Previous Month (Quarter)	前年 (同月期)比 %Change From Previous Year	前月(期)比 %Change From Previous Month (Quarter)	前年 (同月期)比 %Change From Previous Year	前月(期)比 %Change From Previous Month (Quarter)	前年 (同月期)比 %Change From Previous Year	前月(期)比 %Change From Previous Month (Quarter)	前年 (同月期)比 %Change From Previous Year	
平成 26 年			105.1	3.8	84.2		▲ 9.0			101.2	1.8	94.6		▲ 0.7	C.Y. 2014		
27 年			106.6	1.4	83.5		▲ 0.8			99.5	▲ 1.7	95.2		0.6	2015		
28 年			111.0	4.1	80.9		▲ 3.1			99.6	0.1	95.0		▲ 0.2	2016		
平成 25 年度			101.9	3.5	93.5		▲ 1.9			101.4	5.2	94.2		▲ 1.3	F.Y. 2013		
26 年度			106.8	4.8	84.2		▲ 9.9			100.2	▲ 1.2	95.0		0.8	2014		
27 年度			106.7	▲ 0.1	83.5		▲ 0.8			99.5	▲ 0.7	95.3		0.3	2015		
平成27 年 IV期	106.1	0.7	107.0	▲ 1.3	83.5	0.0	▲ 0.8	99.0	▲ 0.4	101.2	▲ 0.7	95.2	0.1	0.6	Q4 2015		
平成28 年 I期	108.0	1.8	114.2	0.2	83.5	0.0	▲ 0.8	99.8	0.8	99.5	0.1	95.3	0.1	0.3	Q1 2016		
II期	115.4	6.9	107.5	8.5	81.5	▲ 2.4	▲ 2.4	99.9	0.1	99.4	0.7	94.9	▲ 0.4	▲ 0.2	Q2		
III期	109.4	▲ 5.2	110.6	4.0	81.5	0.0	▲ 2.4	99.5	▲ 0.4	98.6	0.0	95.0	0.1	▲ 0.1	Q3		
IV期	110.4	0.9	111.8	4.5	80.9	▲ 0.7	▲ 3.1	99.0	▲ 0.5	100.9	▲ 0.3	95.0	0.0	▲ 0.2	Q4		
平成27 年 10月	108.1	1.7	102.6	1.8	83.5	0.0	▲ 0.8	99.5	▲ 0.9	104.5	1.3	95.2	0.1	0.6	Oct. 2015		
11月	104.8	▲ 3.1	103.9	▲ 2.8	83.5	0.0	▲ 0.8	99.5	0.0	100.2	0.1	95.2	0.0	0.6	Nov.		
12月	105.5	0.7	114.6	▲ 2.4	83.5	0.0	▲ 0.8	98.1	▲ 1.4	98.9	▲ 3.3	95.2	0.0	0.6	Dec.		
平成28 年 1月	105.6	0.1	117.3	▲ 1.6	83.5	0.0	▲ 0.8	100.7	2.7	95.4	0.2	95.2	0.0	0.5	Jan. 2016		
2月	108.4	2.7	109.3	0.2	83.5	0.0	▲ 0.8	99.2	▲ 1.5	96.9	1.3	95.2	0.0	0.5	Feb.		
3月	110.0	1.5	116.0	2.0	83.5	0.0	▲ 0.8	99.6	0.4	106.1	▲ 1.0	95.3	0.1	0.3	Mar.		
4月	113.4	3.1	114.3	5.0	81.5	▲ 2.4	▲ 2.4	98.8	▲ 0.8	100.5	▲ 0.5	94.9	▲ 0.4	▲ 0.1	Apr.		
5月	115.5	1.9	108.4	7.1	81.5	0.0	▲ 2.4	98.8	0.0	97.9	0.5	94.9	0.0	▲ 0.1	May		
6月	117.4	1.6	99.8	14.4	81.5	0.0	▲ 2.4	102.2	3.4	99.9	2.1	94.9	0.0	▲ 0.2	Jun.		
7月	109.8	▲ 6.5	110.3	3.0	81.5	0.0	▲ 2.4	99.3	▲ 2.8	97.3	▲ 1.7	94.9	0.0	▲ 0.1	Jul.		
8月	111.4	1.5	117.0	9.2	81.5	0.0	▲ 2.4	98.9	▲ 0.4	97.9	1.8	95.0	0.1	▲ 0.1	Aug.		
9月	107.1	▲ 3.9	104.4	▲ 0.3	81.5	0.0	▲ 2.4	100.2	1.3	100.6	0.1	95.0	0.0	▲ 0.1	Sep.		
10月	106.7	▲ 0.4	101.8	▲ 0.8	80.9	▲ 0.7	▲ 3.1	98.9	▲ 1.3	103.3	▲ 1.1	95.0	0.0	▲ 0.2	Oct.		
11月	111.8	4.8	110.3	6.2	80.9	0.0	▲ 3.1	97.7	▲ 1.2	98.9	▲ 1.3	95.0	0.0	▲ 0.2	Nov.		
12月	112.8	0.9	123.2	7.5	80.9	0.0	▲ 3.1	100.3	2.7	100.6	1.7	95.0	0.0	▲ 0.2	Dec.		

<13. 繊維工業 ; Textiles>

<14. その他工業 ; Other manufacturing>

	稼働率 Operating Ratio				生産能力(末) Production Capacity				稼働率 Operating Ratio				生産能力(末) Production Capacity				
	季節調整指数 Seasonally Adjusted Index		原指数 Original Index		原指数 Original Index		原指数 Original Index		季節調整指数 Seasonally Adjusted Index		原指数 Original Index		原指数 Original Index				
	前月(期)比 %Change From Previous Month (Quarter)	前年(同月期)比 %Change From Previous Year	前月(期)比 %Change From Previous Month (Quarter)	前年(同月期)比 %Change From Previous Year	前月(期)比 %Change From Previous Month (Quarter)	前年(同月期)比 %Change From Previous Year	前月(期)比 %Change From Previous Month (Quarter)	前年(同月期)比 %Change From Previous Year	前月(期)比 %Change From Previous Month (Quarter)	前年(同月期)比 %Change From Previous Year	前月(期)比 %Change From Previous Month (Quarter)	前年(同月期)比 %Change From Previous Year	前月(期)比 %Change From Previous Month (Quarter)	前年(同月期)比 %Change From Previous Year			
															前月(期)比 %Change From Previous Month (Quarter)	前年(同月期)比 %Change From Previous Year	
平成 26 年			105.1	3.0	88.3		▲ 2.3			98.2	▲ 0.2	97.4		0.3	C.Y. 2014		
27 年			103.4	▲ 1.6	85.7		▲ 2.9			94.4	▲ 3.9	97.3		▲ 0.1	2015		
28 年			102.0	▲ 1.4	83.9		▲ 2.1			93.4	▲ 1.1	93.9		▲ 3.5	2016		
平成 25 年度			103.5	2.9	88.9		▲ 4.4			98.8	0.8	97.3		0.4	F.Y. 2013		
26 年度			104.4	0.9	87.6		▲ 1.5			97.9	▲ 0.9	97.4		0.1	2014		
27 年度			103.4	▲ 1.0	85.0		▲ 3.0			93.0	▲ 5.0	97.4		0.0	2015		
平成27 年 IV期	103.5	▲ 0.2	103.3	0.0	85.7	▲ 0.6	▲ 2.9	93.5	1.6	95.1	▲ 3.6	97.3	0.0	▲ 0.1	Q4 2015		
平成28 年 I期	103.5	0.0	102.6	0.0	85.0	▲ 0.8	▲ 3.0	90.5	▲ 3.2	90.7	▲ 5.5	97.4	0.1	0.0	Q1 2016		
II期	101.8	▲ 1.6	102.2	▲ 1.2	84.7	▲ 0.4	▲ 1.9	90.3	▲ 0.2	91.0	▲ 3.7	97.4	0.0	0.0	Q2		
III期	101.9	0.1	102.3	▲ 1.8	84.3	▲ 0.5	▲ 2.2	95.6	5.9	95.7	4.1	93.9	▲ 3.6	▲ 3.5	Q3		
IV期	101.1	▲ 0.8	100.8	▲ 2.4	83.9	▲ 0.5	▲ 2.1	94.6	▲ 1.0	96.1	1.1	93.9	0.0	▲ 3.5	Q4		
平成27 年 10月	103.7	▲ 0.6	104.7	▲ 1.0	85.8	▲ 0.5	▲ 3.2	93.9	4.0	101.8	▲ 4.6	97.4	0.1	0.0	Oct. 2015		
11月	104.2	0.5	104.3	1.9	85.8	0.0	▲ 3.1	94.1	0.2	97.5	▲ 3.0	97.3	▲ 0.1	▲ 0.1	Nov.		
12月	102.7	▲ 1.4	100.9	▲ 0.9	85.7	▲ 0.1	▲ 2.9	92.5	▲ 1.7	86.0	▲ 3.3	97.3	0.0	▲ 0.1	Dec.		
平成28 年 1月	102.3	▲ 0.4	99.9	▲ 1.9	85.1	▲ 0.7	▲ 3.4	91.7	▲ 0.9	81.4	▲ 6.4	97.4	0.1	0.0	Jan. 2016		
2月	103.7	1.4	101.7	0.9	85.0	▲ 0.1	▲ 3.1	89.1	▲ 2.8	91.9	▲ 3.9	97.4	0.0	0.0	Feb.		
3月	104.6	0.9	106.2	0.9	85.0	0.0	▲ 3.0	90.7	1.8	98.7	▲ 6.3	97.4	0.0	0.0	Mar.		
4月	102.2	▲ 2.3	102.8	▲ 1.0	84.8	▲ 0.2	▲ 3.1	90.9	0.2	94.0	▲ 4.7	97.4	0.0	0.0	Apr.		
5月	101.0	▲ 1.2	101.0	▲ 1.5	84.8	0.0	▲ 3.1	89.2	▲ 1.9	84.4	▲ 3.7	97.4	0.0	0.0	May		
6月	102.2	1.2	102.8	▲ 1.0	84.7	▲ 0.1	▲ 1.9	90.8	1.8	94.7	▲ 2.6	97.4	0.0	0.0	Jun.		
7月	101.1	▲ 1.1	103.0	▲ 3.3	84.6	▲ 0.1	▲ 1.9	96.3	6.1	101.3	4.3	93.9	▲ 3.6	▲ 3.5	Jul.		
8月	103.2	2.1	102.1	0.3	84.2	▲ 0.5	▲ 2.3	92.9	▲ 3.5	83.5	0.8	93.9	0.0	▲ 3.5	Aug.		
9月	101.3	▲ 1.8	101.8	▲ 2.4	84.3	0.1	▲ 2.2	97.7	5.2	102.2	6.7	93.9	0.0	▲ 3.5	Sep.		
10月	100.1	▲ 1.2	100.8	▲ 3.7	84.1	▲ 0.2	▲ 2.0	96.1	▲ 1.6	103.8	2.0	93.9	0.0	▲ 3.6	Oct.		
11月	101.8	1.7	102.2	▲ 2.0	84.1	0.0	▲ 2.0	94.6	▲ 1.6	98.4	0.9	93.9	0.0	▲ 3.5	Nov.		
12月	101.4	▲ 0.4	99.4	▲ 1.5	83.9	▲ 0.2	▲ 2.1	93.0	▲ 1.7	86.1	0.1	93.9	0.0	▲ 3.5	Dec.		

<製造工業(除. 機械工業) ; Manufacturing (excl. Machinery)>

<機械工業 ; Machinery industry>

	稼働率 Operating Ratio				生産能力(末) Production Capacity				稼働率 Operating Ratio				生産能力(末) Production Capacity				
	季節調整指数 Seasonally Adjusted Index		原指数 Original Index		原指数 Original Index		原指数 Original Index		季節調整指数 Seasonally Adjusted Index		原指数 Original Index		原指数 Original Index				
	前月(期)比 %Change From Previous Month (Quarter)	前年(同月期)比 %Change From Previous Year	前月(期)比 %Change From Previous Month (Quarter)	前年(同月期)比 %Change From Previous Year	前月(期)比 %Change From Previous Month (Quarter)	前年(同月期)比 %Change From Previous Year	前月(期)比 %Change From Previous Month (Quarter)	前年(同月期)比 %Change From Previous Year	前月(期)比 %Change From Previous Month (Quarter)	前年(同月期)比 %Change From Previous Year	前月(期)比 %Change From Previous Month (Quarter)	前年(同月期)比 %Change From Previous Year	前月(期)比 %Change From Previous Month (Quarter)	前年(同月期)比 %Change From Previous Year			
															前月(期)比 %Change From Previous Month (Quarter)	前年(同月期)比 %Change From Previous Year	
平成 26 年			98.4	0.8	94.8		▲ 1.7			103.4	6.5	95.6		▲ 1.9	C.Y. 2014		
27 年			98.5	0.1	93.7		▲ 1.2			98.9	▲ 4.4	95.9		0.3	2015		
28 年			98.8	0.3	92.5		▲ 1.3			96.9	▲ 2.0	95.9		0.0	2016		
平成 25 年度			98.7	3.2	96.2		▲ 0.9			100.8	5.8	96.0		▲ 2.5	F.Y. 2013		
26 年度			98.2	▲ 0.5	94.7		▲ 1.6			102.3	1.5	96.2		0.2	2014		
27 年度			98.5	0.3	93.4		▲ 1.4			97.7	▲ 4.5	95.8		▲ 0.4	2015		
平成27 年 IV期	98.6	▲ 0.2	99.7	0.2	93.7	▲ 0.1	▲ 1.2	97.5	0.9	96.5	▲ 3.8	95.9	0.2	0.3	Q4 2015		
平成28 年 I期	97.9	▲ 0.7	98.8	0.0	93.4	▲ 0.3	▲ 1.4	96.8	▲ 0.7	98.0	▲ 4.7	95.8	▲ 0.1	▲ 0.4	Q1 2016		
II期	97.5	▲ 0.4	96.5	0.2	93.0	▲ 0.4	▲ 1.2	94.1	▲ 2.8	93.3	▲ 4.5	95.7	▲ 0.1	▲ 0.2	Q2		
III期	98.4	0.9	98.7	▲ 0.4	92.7	▲ 0.3	▲ 1.2	96.3	2.3	97.8	▲ 0.7	95.7	0.0	0.0	Q3		
IV期	100.2	1.8	101.2	1.5	92.5	▲ 0.2	▲ 1.3	100.2	4.0	98.4	2.0	95.9	0.2	0.0	Q4		
平成27 年 10月	99.0	▲ 0.2	100.6	0.4	93.7	▲ 0.1	▲ 1.3	98.1	1.6	99.2	▲ 5.4	96.1	0.4	0.7	Oct. 2015		
11月	98.5	▲ 0.5	99.1	0.6	93.7	0.0	▲ 1.3	98.0	▲ 0.1	95.9	▲ 0.4	96.0	▲ 0.1	0.5	Nov.		
12月	98.2	▲ 0.3	99.3	▲ 0.4	93.7	0.0	▲ 1.2	96.5	▲ 1.5	94.5	▲ 5.3	95.9	▲ 0.1	0.3	Dec.		
平成28 年 1月	98.6	0.4	97.1	▲ 1.2	93.6	▲ 0.1	▲ 1.3	100.3	3.9	90.2	▲ 8.0	95.7	▲ 0.2	▲ 0.4	Jan. 2016		
2月	96.5	▲ 2.1	96.7	1.4	93.5	▲ 0.1	▲ 1.3	93.0	▲ 7.3	95.4	▲ 4.8	95.8	0.1	▲ 0.4	Feb.		
3月	98.7	2.3	102.6	0.0	93.4	▲ 0.1	▲ 1.4	97.0	4.3	108.4	▲ 1.5	95.8	0.0	▲ 0.4	Mar.		
4月	99.0	0.3	98.8	0.3	93.0	▲ 0.4	▲ 1.5	94.8	▲ 2.3	88.8	▲ 7.5	95.7	▲ 0.1	▲ 0.4	Apr.		
5月	96.4	▲ 2.6	94.8	▲ 0.4	93.0	0.0	▲ 1.5	93.2	▲ 1.7	88.4	▲ 1.7	95.7	0.0	▲ 0.5	May		
6月	97.2	0.8	95.9	0.6	93.0	0.0	▲ 1.2	94.3	1.2	102.8	▲ 4.2	95.7	0.0	▲ 0.2	Jun.		
7月	97.5	0.3	99.4	▲ 2.1	92.8	▲ 0.2	▲ 1.1	95.6	1.4	101.1	▲ 6.1	95.6	▲ 0.1	▲ 0.5	Jul.		
8月	99.2	1.7	97.6	2.1	92.7	▲ 0.1	▲ 1.2	97.7	2.2	90.2	6.4	95.6	0.0	0.0	Aug.		
9月	98.6	▲ 0.6	99.1	▲ 1.0	92.7	0.0	▲ 1.2	95.5	▲ 2.3	102.0	▲ 0.9	95.7	0.1	0.0	Sep.		
10月	98.8	0.2	100.1	▲ 0.5	92.5	▲ 0.2	▲ 1.3	97.6	2.2	96.3	▲ 2.9	95.9	0.2	▲ 0.2	Oct.		
11月	100.4	1.6	101.4	2.3	92.5	0.0	▲ 1.3	101.4	3.9	101.6	5.9	95.8	▲ 0.1	▲ 0.2	Nov.		
12月	101.4	1.0	102.2	2.9	92.5	0.0	▲ 1.3	101.6	0.2	97.2	2.9	95.9	0.1	0.0	Dec.		