

平成29年7月の製造工業生産能力指数・稼働率指数の動向

Indices of Production Capacity and Operating Ratio for July, 2017

平成 22 年 = 100
Index, 2010 = 100

項目	季節調整済指数		原指数		
	Seasonally Adjusted Index		Original Index		
	Percent Change		Percent Change		
	前月比(%) From Previous Month	(前月における前月比(%)) From Previous Month	前月比(%) From Previous Month	前年同月比(%) From Previous Year	
稼働率 Operating Ratio	100.1	▲ 1.8 (2.1)	103.5	▲ 2.0	3.0
生産能力 Production Capacity			94.3	0.1	▲ 0.1

注：▲は低下を示す。

Note: ▲ indicates a negative figure.

- (1) 7月の製造工業稼働率指数は、100.1で前月比▲1.8%の低下であった。
業種別にみると、輸送機械工業同▲3.0%、化学工業同▲3.8%、情報通信機械工業同▲3.3%等が低下し、電気機械工業同3.0%、石油・石炭製品工業同1.1%、電子部品・デバイス工業同0.3%等が上昇した。
- (2) 7月の製造工業生産能力指数は、94.3で前月比0.1%の上昇であった。
業種別にみると、電子部品・デバイス工業同0.6%、はん用・生産用・業務用機械工業同0.4%、化学工業同0.3%等が上昇し、その他工業同▲0.3%が低下した。

製造工業生産能力指数・稼働率指数の時系列表
 Historical Data for Indices of Production Capacity and Operating Ratio

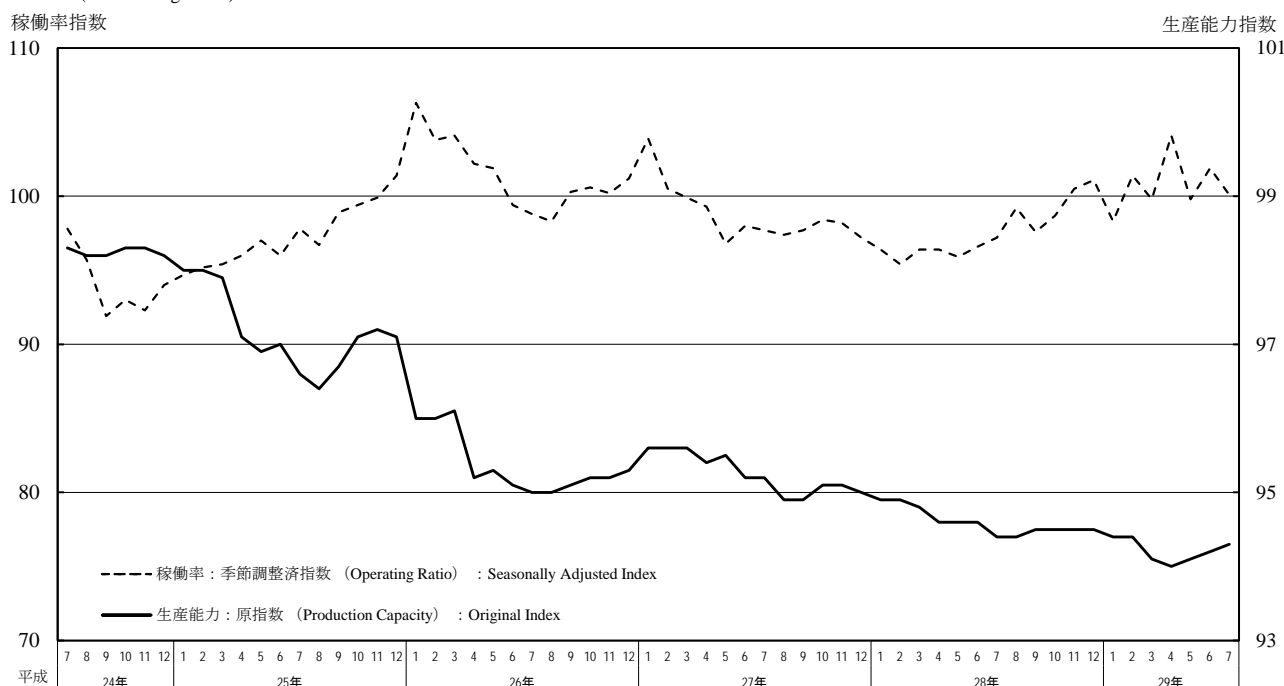
平成22年 = 100
 index.2010= 100

年 月	稼働率 Operating Ratio				生産能力(末) Production Capacity				Year and Month
	季節調整済指数 Seasonally Adjusted Index		原指数 Original Index		原指数 Original Index				
	前月(期)比 %Change From Previous Month(Quarter)		前年 (同月期)比 %Change From Previous Year		前月(期)比 %Change From Previous Month(Quarter)	前年 (同月期)比 %Change From Previous Year			
平成 26 年			101.3	4.1	95.3		▲ 1.9	C.Y. 2014	
27			98.7	▲ 2.6	95.0		▲ 0.3	C.Y. 2015	
28			97.7	▲ 1.0	94.5		▲ 0.5	C.Y. 2016	
平成 26 年度			100.6	0.6	95.6		▲ 0.5	F.Y. 2014	
27			98.0	▲ 2.6	94.8		▲ 0.8	F.Y. 2015	
28			98.6	0.6	94.1		▲ 0.7	F.Y. 2016	
平成28 年	II 期	96.3	0.2	94.7	▲ 2.6	94.6	▲ 0.2	▲ 0.6	Q2 2016
	III 期	98.0	1.8	98.2	▲ 0.5	94.5	▲ 0.1	▲ 0.4	Q3
	IV 期	100.1	2.1	99.6	1.8	94.5	0.0	▲ 0.5	Q4
平成29 年	I 期	99.8	▲ 0.3	101.9	3.7	94.1	▲ 0.4	▲ 0.7	Q1 2017
	II 期	101.9	2.1	100.2	5.8	94.2	0.1	▲ 0.4	Q2
平成28 年	5月	95.9	▲ 0.5	91.0	▲ 1.2	94.6	0.0	▲ 0.9	May 2016
	6月	96.6	0.7	100.1	▲ 2.3	94.6	0.0	▲ 0.6	Jun.
	7月	97.2	0.6	100.5	▲ 4.5	94.4	▲ 0.2	▲ 0.8	Jul.
	8月	99.2	2.1	93.2	4.5	94.4	0.0	▲ 0.5	Aug.
	9月	97.6	▲ 1.6	100.9	▲ 0.9	94.5	0.1	▲ 0.4	Sep.
	10月	98.7	1.1	97.9	▲ 1.8	94.5	0.0	▲ 0.6	Oct.
	11月	100.5	1.8	101.5	4.4	94.5	0.0	▲ 0.6	Nov.
	12月	101.1	0.6	99.3	3.0	94.5	0.0	▲ 0.5	Dec.
平成29 年	1月	98.3	▲ 2.8	96.2	3.6	94.4	▲ 0.1	▲ 0.5	Jan. 2017
	2月	101.4	3.2	99.6	3.9	94.4	0.0	▲ 0.5	Feb.
	3月	99.8	▲ 1.6	109.8	3.5	94.1	▲ 0.3	▲ 0.7	Mar.
	4月	104.1	4.3	98.7	6.2	94.0	▲ 0.1	▲ 0.6	Apr.
	5月	99.8	▲ 4.1	96.2	5.7	94.1	0.1	▲ 0.5	May
	6月	101.9	2.1	105.6	5.5	94.2	0.1	▲ 0.4	Jun.
	7月	100.1	▲ 1.8	103.5	3.0	94.3	0.1	▲ 0.1	Jul.

製造工業生産能力指数・稼働率指数の推移(グラフ)

Historical Data (Graph) for Indices of Production Capacity and Operating Ratio

(平成22年基準)
 (2010 average=100)



<1. 鉄鋼業 ; Iron and steel>

<2. 非鉄金属工業 ; Non-ferrous metals>

	稼働率 Operating Ratio				生産能力(末) Production Capacity				稼働率 Operating Ratio				生産能力(末) Production Capacity				
	季節調整指数 Seasonally Adjusted Index		原指数 Original Index		原指数 Original Index		原指数 Original Index		季節調整指数 Seasonally Adjusted Index		原指数 Original Index		原指数 Original Index				
	前月(期)比 %Change From Previous Month (Quarter)	前年 (同月期)比 %Change From Previous Year	前月(期)比 %Change From Previous Month (Quarter)	前年 (同月期)比 %Change From Previous Year	前月(期)比 %Change From Previous Month (Quarter)	前年 (同月期)比 %Change From Previous Year	前月(期)比 %Change From Previous Month (Quarter)	前年 (同月期)比 %Change From Previous Year	前月(期)比 %Change From Previous Month (Quarter)	前年 (同月期)比 %Change From Previous Year	前月(期)比 %Change From Previous Month (Quarter)	前年 (同月期)比 %Change From Previous Year	前月(期)比 %Change From Previous Month (Quarter)	前年 (同月期)比 %Change From Previous Year			
															前月(期)比 %Change From Previous Month (Quarter)	前年 (同月期)比 %Change From Previous Year	
平成 26 年			98.9	1.2	98.9		▲ 0.8			99.1	3.6	98.9		▲ 0.5	C.Y. 2014		
27 年			94.5	▲ 4.4	97.5		▲ 1.4			97.8	▲ 1.3	97.8		▲ 1.1	2015		
28 年			96.1	1.7	95.7		▲ 1.8			99.7	1.9	97.0		▲ 0.8	2016		
平成 26 年度			98.1	▲ 0.4	98.7		▲ 0.9			99.0	1.7	99.0		0.0	F.Y. 2014		
27 年度			93.9	▲ 4.3	97.7		▲ 1.0			98.1	▲ 0.9	97.8		▲ 1.2	2015		
28 年度			96.9	3.2	96.1		▲ 1.6			100.2	2.1	96.8		▲ 1.0	2016		
平成28 年	Ⅱ期	95.8	3.1	95.4	2.1	95.6	▲ 2.1	▲ 2.1	98.5	0.5	98.4	0.4	98.0	0.2	▲ 0.4	Q2 2016	
	Ⅲ期	96.7	0.9	97.5	3.0	96.0	0.4	▲ 1.7	99.4	0.9	98.2	0.7	97.9	▲ 0.1	▲ 0.2	Q3	
	Ⅳ期	97.9	1.2	97.5	3.9	95.7	▲ 0.3	▲ 1.8	102.6	3.2	102.9	5.8	97.0	▲ 0.9	▲ 0.8	Q4	
平成29 年	Ⅰ期	97.7	▲ 0.2	97.4	3.7	96.1	0.4	▲ 1.6	100.4	▲ 2.1	101.3	1.9	96.8	▲ 0.2	▲ 1.0	Q1 2017	
	Ⅱ期	96.0	▲ 1.7	95.7	0.3	96.0	▲ 0.1	0.4	102.1	1.7	101.9	3.6	97.2	0.4	▲ 0.8	Q2	
平成28 年	5月	96.1	0.9	98.5	2.1	95.6	0.0	▲ 2.1	98.3	▲ 0.2	94.7	2.0	98.0	0.0	▲ 0.9	May 2016	
	6月	96.0	▲ 0.1	95.1	2.1	95.6	0.0	▲ 2.1	98.7	0.4	102.8	▲ 0.1	98.0	0.0	▲ 0.4	Jun.	
	7月	96.7	0.7	98.2	2.5	96.0	0.4	▲ 1.7	98.3	▲ 0.4	100.8	▲ 3.4	98.0	0.0	▲ 0.3	Jul.	
	8月	97.5	0.8	98.8	4.1	96.0	0.0	▲ 1.7	99.9	1.6	91.1	4.7	97.9	▲ 0.1	▲ 0.4	Aug.	
	9月	95.8	▲ 1.7	95.4	2.3	96.0	0.0	▲ 1.7	100.1	0.2	102.7	1.5	97.9	0.0	▲ 0.2	Sep.	
	10月	98.0	2.3	99.9	4.9	95.7	▲ 0.3	▲ 1.9	101.1	1.0	103.1	3.0	97.0	▲ 0.9	▲ 0.8	Oct.	
	11月	97.3	▲ 0.7	96.1	2.7	95.7	0.0	▲ 1.9	102.9	1.8	104.6	7.2	97.0	0.0	▲ 0.8	Nov.	
	12月	98.5	1.2	96.4	4.1	95.7	0.0	▲ 1.8	103.7	0.8	101.0	7.1	97.0	0.0	▲ 0.8	Dec.	
平成29 年	1月	97.8	▲ 0.7	99.1	4.8	96.1	0.4	▲ 1.6	97.1	▲ 6.4	94.5	0.5	97.0	0.0	▲ 0.8	Jan. 2017	
	2月	100.2	2.5	92.9	2.8	96.1	0.0	▲ 1.6	101.6	4.6	99.5	0.7	97.0	0.0	▲ 0.8	Feb.	
	3月	95.1	▲ 5.1	100.1	3.4	96.1	0.0	▲ 1.6	102.4	0.8	109.8	4.1	96.8	▲ 0.2	▲ 1.0	Mar.	
	4月	98.7	3.8	96.1	3.9	96.0	▲ 0.1	0.4	102.7	0.3	100.4	2.7	97.2	0.4	▲ 0.8	Apr.	
	5月	95.4	▲ 3.3	97.9	▲ 0.6	96.0	0.0	0.4	100.7	▲ 1.9	98.2	3.7	97.1	▲ 0.1	▲ 0.9	May	
	6月	93.9	▲ 1.6	93.0	▲ 2.2	96.0	0.0	0.4	102.8	2.1	107.1	4.2	97.2	0.1	▲ 0.8	Jun.	
	7月	92.1	▲ 1.9	93.5	▲ 4.8	96.4	0.4	0.4	103.7	0.9	106.4	5.6	97.2	0.0	▲ 0.8	Jul.	

<3. 金属製品工業 ; Fabricated metals>

<4. はん用・生産用・業務用機械工業 ; General-purpose, production and business oriented machinery >

	稼働率 Operating Ratio				生産能力(末) Production Capacity				稼働率 Operating Ratio				生産能力(末) Production Capacity				
	季節調整指数 Seasonally Adjusted Index		原指数 Original Index		原指数 Original Index		原指数 Original Index		季節調整指数 Seasonally Adjusted Index		原指数 Original Index		原指数 Original Index				
	前月(期)比 %Change From Previous Month (Quarter)	前年 (同月期)比 %Change From Previous Year	前月(期)比 %Change From Previous Month (Quarter)	前年 (同月期)比 %Change From Previous Year	前月(期)比 %Change From Previous Month (Quarter)	前年 (同月期)比 %Change From Previous Year	前月(期)比 %Change From Previous Month (Quarter)	前年 (同月期)比 %Change From Previous Year	前月(期)比 %Change From Previous Month (Quarter)	前年 (同月期)比 %Change From Previous Year	前月(期)比 %Change From Previous Month (Quarter)	前年 (同月期)比 %Change From Previous Year	前月(期)比 %Change From Previous Month (Quarter)	前年 (同月期)比 %Change From Previous Year			
															前月(期)比 %Change From Previous Month (Quarter)	前年 (同月期)比 %Change From Previous Year	
平成 26 年			104.0	4.3	93.2		▲ 0.9			125.2	14.0	100.3		1.4	C.Y. 2014		
27 年			108.1	3.9	93.8		0.6			120.5	▲ 3.8	99.5		▲ 0.8	2015		
28 年			105.6	▲ 2.3	93.6		▲ 0.2			112.0	▲ 7.1	99.4		▲ 0.1	2016		
平成 26 年度			105.1	3.3	93.5		▲ 1.0			126.0	9.5	102.2		3.0	F.Y. 2014		
27 年度			107.9	2.7	94.1		0.6			117.2	▲ 7.0	99.8		▲ 2.3	2015		
28 年度			105.2	▲ 2.5	93.5		▲ 0.6			112.7	▲ 3.8	99.2		▲ 0.6	2016		
平成28 年	Ⅱ期	105.4	▲ 2.2	107.6	▲ 1.3	94.0	▲ 0.1	0.5	110.9	▲ 1.2	109.2	▲ 10.0	99.4	▲ 0.4	▲ 2.5	Q2 2016	
	Ⅲ期	103.5	▲ 1.8	106.5	▲ 4.9	94.2	0.2	0.7	110.8	▲ 0.1	112.0	▲ 6.2	99.6	0.2	▲ 0.6	Q3	
	Ⅳ期	106.3	2.7	103.2	▲ 2.3	93.6	▲ 0.6	▲ 0.2	114.4	3.2	112.5	▲ 1.4	99.4	▲ 0.2	▲ 0.1	Q4	
平成29 年	Ⅰ期	105.3	▲ 0.9	103.7	▲ 1.2	93.5	▲ 0.1	▲ 0.6	114.3	▲ 0.1	117.2	2.7	99.2	▲ 0.2	▲ 0.6	Q1 2017	
	Ⅱ期	106.8	1.4	108.9	1.2	93.7	0.2	▲ 0.3	122.6	7.3	120.8	10.6	100.5	1.3	1.1	Q2	
平成28 年	5月	104.3	▲ 1.1	104.2	▲ 2.0	94.0	▲ 0.1	0.5	107.8	▲ 5.4	99.7	▲ 10.0	99.6	0.0	▲ 2.6	May 2016	
	6月	106.3	1.9	112.4	1.6	94.0	0.0	0.5	111.0	3.0	120.0	▲ 9.6	99.4	▲ 0.2	▲ 2.5	Jun.	
	7月	104.9	▲ 1.3	111.2	▲ 5.0	94.2	0.2	0.7	109.5	▲ 1.4	112.0	▲ 14.2	99.4	0.0	▲ 2.8	Jul.	
	8月	104.3	▲ 0.6	102.1	▲ 1.1	94.2	0.0	0.7	111.3	1.6	104.4	▲ 2.7	99.4	0.0	▲ 0.9	Aug.	
	9月	101.3	▲ 2.9	106.1	▲ 8.5	94.2	0.0	0.7	111.5	0.2	119.6	▲ 0.6	99.6	0.2	▲ 0.6	Sep.	
	10月	105.4	4.0	104.6	▲ 3.1	93.8	▲ 0.4	0.1	112.6	1.0	111.4	▲ 5.5	99.7	0.1	▲ 0.5	Oct.	
	11月	109.2	3.6	107.3	1.0	93.6	▲ 0.2	▲ 0.1	115.6	2.7	115.2	3.5	99.4	▲ 0.3	▲ 0.3	Nov.	
	12月	104.2	▲ 4.6	97.6	▲ 5.0	93.6	0.0	▲ 0.2	114.9	▲ 0.6	111.0	▲ 1.9	99.4	0.0	▲ 0.1	Dec.	
平成29 年	1月	103.8	▲ 0.4	93.7	▲ 3.2	93.7	0.1	▲ 0.4	110.8	▲ 3.6	103.5	▲ 0.2	99.1	▲ 0.3	▲ 0.6	Jan. 2017	
	2月	106.8	2.9	99.7	3.0	93.6	▲ 0.1	▲ 0.5	115.7	4.4	115.5	1.6	99.2	0.1	▲ 0.4	Feb.	
	3月	105.3	▲ 1.4	117.6	▲ 3.2	93.5	▲ 0.1	▲ 0.6	116.4	0.6	132.5	6.1	99.2	0.0	▲ 0.6	Mar.	
	4月	107.1	1.7	106.2	0.1	93.7	0.2	▲ 0.4	125.3	7.6	116.2	7.7	100.2	1.0	0.6	Apr.	
	5月	103.4	▲ 3.5	104.2	0.0	93.7	0.0	▲ 0.3	119.4	▲ 4.7	113.1	13.4	100.2	0.0	0.6	May	
	6月	110.0	6.4	116.3	3.5	93.7	0.0	▲ 0.3	123.1	3.1	133.0	10.8	100.5	0.3	1.1	Jun.	
	7月	110.1	0.1	116.7	4.9	93.7	0.0	▲ 0.5	121.9	▲ 1.0	124.7	11.3	100.9	0.4	1.5	Jul.	

<5. 電子部品・デバイス工業 ; Electronic parts and devices>

<6. 電気機械工業 ; Electrical machinery>

	稼働率 Operating Ratio				生産能力(末) Production Capacity				稼働率 Operating Ratio				生産能力(末) Production Capacity				
	季節調整指数 Seasonally Adjusted Index		原指数 Original Index		原指数 Original Index		原指数 Original Index		季節調整指数 Seasonally Adjusted Index		原指数 Original Index		原指数 Original Index				
	前月(期)比 %Change From Previous Month (Quarter)	前年 (同月期)比 %Change From Previous Year	前月(期)比 %Change From Previous Month (Quarter)	前年 (同月期)比 %Change From Previous Year	前月(期)比 %Change From Previous Month (Quarter)	前年 (同月期)比 %Change From Previous Year	前月(期)比 %Change From Previous Month (Quarter)	前年 (同月期)比 %Change From Previous Year	前月(期)比 %Change From Previous Month (Quarter)	前年 (同月期)比 %Change From Previous Year	前月(期)比 %Change From Previous Month (Quarter)	前年 (同月期)比 %Change From Previous Year	前月(期)比 %Change From Previous Month (Quarter)	前年 (同月期)比 %Change From Previous Year			
平成 26 年			96.5	8.8	101.2		▲ 2.7			101.7	3.1	98.6		1.5	C.Y. 2014		
27 年			96.5	0.0	103.3		2.1			98.4	▲ 3.2	102.2		3.7	2015		
28 年			94.8	▲ 1.8	103.9		0.6			101.6	3.3	103.1		0.9	2016		
平成 26 年度			98.4	8.8	100.4		▲ 3.5			98.5	▲ 4.4	101.5		3.3	F.Y. 2014		
27 年度			95.0	▲ 3.5	103.1		2.7			100.0	1.5	102.4		0.9	2015		
28 年度			96.7	1.8	104.0		0.9			101.7	1.7	102.1		▲ 0.3	2016		
平成28 年	Ⅱ期	91.8	▲ 0.9	92.6	▲ 5.1	102.9	▲ 0.2	2.1	102.0	0.5	117.5	3.3	102.5	0.1	0.8	Q2 2016	
	Ⅲ期	94.6	3.1	98.9	▲ 0.6	103.0	0.1	2.0	102.4	0.4	100.0	4.0	102.6	0.1	0.9	Q3	
	Ⅳ期	99.4	5.1	97.6	5.4	103.9	0.9	0.6	100.2	▲ 2.1	92.6	▲ 1.4	103.1	0.5	0.9	Q4	
平成29 年	Ⅰ期	101.2	1.8	97.6	8.1	104.0	0.1	0.9	102.2	2.0	96.7	0.7	102.1	▲ 1.0	▲ 0.3	Q1 2017	
	Ⅱ期	98.8	▲ 2.4	99.4	7.3	103.8	▲ 0.2	0.9	100.8	▲ 1.4	116.4	▲ 0.9	101.8	▲ 0.3	▲ 0.7	Q2	
平成28 年	5月	91.7	▲ 1.8	93.8	▲ 3.2	102.9	0.3	2.5	100.6	▲ 1.8	109.6	4.4	102.5	▲ 0.1	1.0	May 2016	
	6月	90.3	▲ 1.5	94.0	▲ 6.9	102.9	0.0	2.1	103.0	2.4	131.3	4.5	102.5	0.0	0.8	Jun.	
	7月	94.2	4.3	97.1	▲ 3.9	102.6	▲ 0.3	1.6	105.6	2.5	123.4	4.8	102.5	0.0	0.8	Jul.	
	8月	98.1	4.1	102.0	7.7	102.6	0.0	1.5	105.6	0.0	90.4	12.4	102.5	0.0	0.8	Aug.	
	9月	91.5	▲ 6.7	97.5	▲ 5.1	103.0	0.4	2.0	96.1	▲ 9.0	86.3	▲ 4.7	102.6	0.1	0.9	Sep.	
	10月	98.0	7.1	96.7	2.7	103.6	0.6	0.4	96.0	▲ 0.1	86.0	▲ 8.4	103.1	0.5	1.0	Oct.	
	11月	99.7	1.7	100.0	7.2	103.5	▲ 0.1	0.1	100.4	4.6	94.8	1.7	103.1	0.0	0.9	Nov.	
	12月	100.5	0.8	96.2	6.7	103.9	0.4	0.6	104.2	3.8	97.1	2.8	103.1	0.0	0.9	Dec.	
平成29 年	1月	102.1	1.6	99.0	12.1	104.2	0.3	1.0	101.8	▲ 2.3	87.6	3.2	102.1	▲ 1.0	0.0	Jan. 2017	
	2月	102.5	0.4	92.8	5.7	104.2	0.0	1.0	104.6	2.8	95.8	2.0	102.1	0.0	▲ 0.8	Feb.	
	3月	99.0	▲ 3.4	100.9	6.4	104.0	▲ 0.2	0.9	100.3	▲ 4.1	106.8	▲ 2.2	102.1	0.0	▲ 0.3	Mar.	
	4月	101.7	2.7	96.0	6.8	103.0	▲ 1.0	0.4	101.1	0.8	108.5	▲ 2.9	101.8	▲ 0.3	▲ 0.8	Apr.	
	5月	98.3	▲ 3.3	101.9	8.6	103.6	0.6	0.7	98.8	▲ 2.3	110.3	0.6	101.8	0.0	▲ 0.7	May	
	6月	96.5	▲ 1.8	100.4	6.8	103.8	0.2	0.9	102.4	3.6	130.5	▲ 0.6	101.8	0.0	▲ 0.7	Jun.	
	7月	96.8	0.3	99.8	2.8	104.4	0.6	1.8	105.5	3.0	123.2	▲ 0.2	101.8	0.0	▲ 0.7	Jul.	

<7. 情報通信機械工業 ; Information and communication electronics equipment>

<8. 輸送機械工業 ; Transport equipment>

	稼働率 Operating Ratio				生産能力(末) Production Capacity				稼働率 Operating Ratio				生産能力(末) Production Capacity				
	季節調整指数 Seasonally Adjusted Index		原指数 Original Index		原指数 Original Index		原指数 Original Index		季節調整指数 Seasonally Adjusted Index		原指数 Original Index		原指数 Original Index				
	前月(期)比 %Change From Previous Month (Quarter)	前年 (同月期)比 %Change From Previous Year	前月(期)比 %Change From Previous Month (Quarter)	前年 (同月期)比 %Change From Previous Year	前月(期)比 %Change From Previous Month (Quarter)	前年 (同月期)比 %Change From Previous Year	前月(期)比 %Change From Previous Month (Quarter)	前年 (同月期)比 %Change From Previous Year	前月(期)比 %Change From Previous Month (Quarter)	前年 (同月期)比 %Change From Previous Year	前月(期)比 %Change From Previous Month (Quarter)	前年 (同月期)比 %Change From Previous Year	前月(期)比 %Change From Previous Month (Quarter)	前年 (同月期)比 %Change From Previous Year			
平成 26 年			72.5	▲ 10.7	74.9		▲ 4.7			105.8	6.1	95.8		▲ 3.9	C.Y. 2014		
27 年			64.0	▲ 11.7	71.2		▲ 4.9			99.9	▲ 5.6	96.3		0.5	2015		
28 年			66.1	3.3	70.0		▲ 1.7			98.6	▲ 1.3	96.0		▲ 0.3	2016		
平成 26 年度			67.9	▲ 19.2	73.2		▲ 4.9			103.8	0.0	96.3		0.7	F.Y. 2014		
27 年度			63.7	▲ 6.2	70.5		▲ 3.7			99.0	▲ 4.6	96.0		▲ 0.3	2015		
28 年度			65.6	3.0	70.1		▲ 0.6			100.1	1.1	95.6		▲ 0.4	2016		
平成28 年	Ⅱ期	66.2	2.3	60.5	2.9	70.5	0.0	▲ 1.1	95.2	▲ 1.4	90.3	▲ 3.9	96.0	0.0	▲ 0.2	Q2 2016	
	Ⅲ期	68.2	3.0	67.5	6.0	70.0	▲ 0.7	▲ 2.2	99.5	4.5	98.8	0.3	96.0	0.0	▲ 0.2	Q3	
	Ⅳ期	66.9	▲ 1.9	65.1	6.7	70.0	0.0	▲ 1.7	103.1	3.6	102.8	2.0	96.0	0.0	▲ 0.3	Q4	
平成29 年	Ⅰ期	61.9	▲ 7.5	69.2	▲ 2.7	70.1	0.1	▲ 0.6	101.5	▲ 1.6	108.5	5.8	95.6	▲ 0.4	▲ 0.4	Q1 2017	
	Ⅱ期	65.6	6.0	60.3	▲ 0.3	67.9	▲ 3.1	▲ 3.7	105.1	3.5	99.3	10.0	95.6	0.0	▲ 0.4	Q2	
平成28 年	5月	66.7	1.2	55.6	7.8	70.5	0.0	▲ 3.7	96.0	3.4	84.7	1.0	96.0	0.0	▲ 0.2	May 2016	
	6月	66.1	▲ 0.9	67.1	▲ 2.5	70.5	0.0	▲ 1.1	96.9	0.9	103.2	▲ 1.9	96.0	0.0	▲ 0.2	Jun.	
	7月	65.0	▲ 1.7	63.8	▲ 5.1	70.0	▲ 0.7	▲ 1.8	99.1	2.3	103.5	▲ 5.5	96.0	0.0	▲ 0.2	Jul.	
	8月	73.1	12.5	65.6	17.4	70.0	0.0	▲ 1.5	99.1	0.0	84.8	7.8	96.0	0.0	▲ 0.2	Aug.	
	9月	66.4	▲ 9.2	73.1	7.3	70.0	0.0	▲ 2.2	100.3	1.2	108.2	0.9	96.0	0.0	▲ 0.2	Sep.	
	10月	67.2	1.2	64.7	6.6	70.0	0.0	▲ 2.2	101.6	1.3	100.4	▲ 4.2	96.0	0.0	▲ 0.3	Oct.	
	11月	67.2	0.0	63.8	10.2	70.0	0.0	▲ 2.2	103.4	1.8	107.9	6.7	96.0	0.0	▲ 0.3	Nov.	
	12月	66.2	▲ 1.5	66.9	3.7	70.0	0.0	▲ 1.7	104.4	1.0	100.0	3.6	96.0	0.0	▲ 0.3	Dec.	
平成29 年	1月	62.4	▲ 5.7	59.7	▲ 1.6	70.1	0.1	0.0	98.0	▲ 6.1	97.1	3.0	96.0	0.0	0.0	Jan. 2017	
	2月	62.3	▲ 0.2	67.3	0.3	70.1	0.0	0.0	104.8	6.9	108.8	9.7	96.0	0.0	0.0	Feb.	
	3月	60.9	▲ 2.2	80.7	▲ 5.5	70.1	0.0	▲ 0.6	101.7	▲ 3.0	119.7	4.7	95.6	▲ 0.4	▲ 0.4	Mar.	
	4月	66.0	8.4	58.7	▲ 0.3	68.1	▲ 2.9	▲ 3.4	112.5	10.6	97.2	17.0	95.6	0.0	▲ 0.4	Apr.	
	5月	64.8	▲ 1.8	55.1	▲ 0.9	67.9	▲ 0.3	▲ 3.7	98.5	▲ 12.4	89.7	5.9	95.6	0.0	▲ 0.4	May	
	6月	66.0	1.9	67.0	▲ 0.1	67.9	0.0	▲ 3.7	104.2	5.8	111.0	7.6	95.6	0.0	▲ 0.4	Jun.	
	7月	63.8	▲ 3.3	62.6	▲ 1.9	68.1	0.3	▲ 2.7	101.1	▲ 3.0	105.6	2.0	95.6	0.0	▲ 0.4	Jul.	

〈9. 窯業・土石製品工業 ; Ceramics, stone and clay products〉

〈10. 化学工業 ; Chemicals〉

	稼働率 Operating Ratio				生産能力(末) Production Capacity				稼働率 Operating Ratio				生産能力(末) Production Capacity				
	季節調整指数 Seasonally Adjusted Index		原指数 Original Index		原指数 Original Index		原指数 Original Index		季節調整指数 Seasonally Adjusted Index		原指数 Original Index		原指数 Original Index				
	前月(期)比 %Change From Previous Month (Quarter)	前年 (同月期)比 %Change From Previous Year	前月(期)比 %Change From Previous Month (Quarter)	前年 (同月期)比 %Change From Previous Year	前月(期)比 %Change From Previous Month (Quarter)	前年 (同月期)比 %Change From Previous Year	前月(期)比 %Change From Previous Month (Quarter)	前年 (同月期)比 %Change From Previous Year	前月(期)比 %Change From Previous Month (Quarter)	前年 (同月期)比 %Change From Previous Year	前月(期)比 %Change From Previous Month (Quarter)	前年 (同月期)比 %Change From Previous Year	前月(期)比 %Change From Previous Month (Quarter)	前年 (同月期)比 %Change From Previous Year			
平成 26 年			101.1	2.5	94.0		0.1			91.8	▲ 3.1	96.6		▲ 1.9	C.Y. 2014		
27 年			98.5	▲ 2.6	93.1		▲ 1.0			95.7	4.2	94.7		▲ 2.0	2015		
28 年			99.2	0.7	92.4		▲ 0.8			95.2	▲ 0.5	94.1		▲ 0.6	2016		
平成 26 年度			100.6	0.2	93.7		0.4			91.6	▲ 3.9	96.4		▲ 2.0	F.Y. 2014		
27 年度			98.4	▲ 2.2	92.9		▲ 0.9			96.3	5.1	93.8		▲ 2.7	2015		
28 年度			100.2	1.8	91.3		▲ 1.7			95.9	▲ 0.4	94.2		0.4	2016		
平成28 年	Ⅱ期	97.2	▲ 1.2	94.7	▲ 0.4	92.8	▲ 0.1	▲ 1.2	94.1	▲ 0.4	90.6	▲ 1.6	94.2	0.4	▲ 1.5	Q2 2016	
	Ⅲ期	99.7	2.6	99.9	1.4	92.5	▲ 0.3	▲ 0.6	94.2	0.1	93.9	▲ 3.8	94.1	▲ 0.1	▲ 0.7	Q3	
	Ⅳ期	101.2	1.5	105.1	1.9	92.4	▲ 0.1	▲ 0.8	96.7	2.7	99.5	1.0	94.1	0.0	▲ 0.6	Q4	
平成29 年	Ⅰ期	102.8	1.6	101.2	4.3	91.3	▲ 1.2	▲ 1.7	98.5	1.9	99.5	2.8	94.2	0.1	0.4	Q1 2017	
	Ⅱ期	103.7	0.9	101.2	6.9	92.5	1.3	▲ 0.3	100.0	1.5	96.1	6.1	94.1	▲ 0.1	▲ 0.1	Q2	
平成28 年	5月	95.3	▲ 2.7	89.9	▲ 2.5	92.8	▲ 0.1	▲ 1.2	92.9	▲ 3.2	89.5	▲ 2.8	94.1	0.0	▲ 1.9	May 2016	
	6月	98.5	3.4	100.3	1.0	92.8	0.0	▲ 1.2	93.3	0.4	85.5	▲ 3.0	94.2	0.1	▲ 1.5	Jun.	
	7月	99.5	1.0	103.3	▲ 0.6	92.7	▲ 0.1	▲ 0.5	92.4	▲ 1.0	91.7	▲ 6.3	94.2	0.0	▲ 0.6	Jul.	
	8月	99.8	0.3	94.7	3.0	92.6	▲ 0.1	▲ 0.5	94.7	2.5	96.5	▲ 0.3	94.2	0.0	▲ 0.6	Aug.	
	9月	99.8	0.0	101.8	2.1	92.5	▲ 0.1	▲ 0.6	95.5	0.8	93.6	▲ 4.6	94.1	▲ 0.1	▲ 0.7	Sep.	
	10月	101.2	1.4	105.9	1.2	92.4	▲ 0.1	▲ 1.0	94.3	▲ 1.3	94.0	▲ 3.3	94.1	0.0	▲ 0.7	Oct.	
	11月	101.2	0.0	106.1	3.2	92.4	0.0	▲ 0.8	96.9	2.8	98.6	2.1	94.1	0.0	▲ 0.6	Nov.	
	12月	101.1	▲ 0.1	103.3	1.3	92.4	0.0	▲ 0.8	98.8	2.0	105.8	4.1	94.1	0.0	▲ 0.6	Dec.	
平成29 年	1月	104.6	3.5	100.2	8.6	91.2	▲ 1.3	▲ 1.8	97.6	▲ 1.2	102.7	3.4	94.2	0.1	▲ 0.4	Jan. 2017	
	2月	100.3	▲ 4.1	96.5	0.6	91.2	0.0	▲ 1.8	99.1	1.5	96.4	0.9	94.1	▲ 0.1	▲ 0.3	Feb.	
	3月	103.5	3.2	106.9	4.1	91.3	0.1	▲ 1.7	98.8	▲ 0.3	99.5	4.0	94.2	0.1	0.4	Mar.	
	4月	104.4	0.9	100.1	6.7	92.5	1.3	▲ 0.4	98.9	0.1	99.0	2.4	94.0	▲ 0.2	▲ 0.1	Apr.	
	5月	103.8	▲ 0.6	98.6	9.7	92.4	▲ 0.1	▲ 0.4	99.6	0.7	96.2	7.5	94.1	0.1	0.0	May	
	6月	102.9	▲ 0.9	104.8	4.5	92.5	0.1	▲ 0.3	101.6	2.0	93.1	8.9	94.1	0.0	▲ 0.1	Jun.	
	7月	103.2	0.3	107.1	3.7	92.5	0.0	▲ 0.2	97.7	▲ 3.8	96.9	5.7	94.4	0.3	0.2	Jul.	

〈11. 石油・石炭製品工業 ; Petroleum and coal products〉

〈12. パルプ・紙・紙加工品工業 ; Pulp, paper and paper products〉

	稼働率 Operating Ratio				生産能力(末) Production Capacity				稼働率 Operating Ratio				生産能力(末) Production Capacity				
	季節調整指数 Seasonally Adjusted Index		原指数 Original Index		原指数 Original Index		原指数 Original Index		季節調整指数 Seasonally Adjusted Index		原指数 Original Index		原指数 Original Index				
	前月(期)比 %Change From Previous Month (Quarter)	前年 (同月期)比 %Change From Previous Year	前月(期)比 %Change From Previous Month (Quarter)	前年 (同月期)比 %Change From Previous Year	前月(期)比 %Change From Previous Month (Quarter)	前年 (同月期)比 %Change From Previous Year	前月(期)比 %Change From Previous Month (Quarter)	前年 (同月期)比 %Change From Previous Year	前月(期)比 %Change From Previous Month (Quarter)	前年 (同月期)比 %Change From Previous Year	前月(期)比 %Change From Previous Month (Quarter)	前年 (同月期)比 %Change From Previous Year	前月(期)比 %Change From Previous Month (Quarter)	前年 (同月期)比 %Change From Previous Year			
平成 26 年			105.1	3.8	84.2		▲ 9.0			101.2	1.8	94.6		▲ 0.7	C.Y. 2014		
27 年			106.6	1.4	83.5		▲ 0.8			99.5	▲ 1.7	95.2		0.6	2015		
28 年			111.0	4.1	80.9		▲ 3.1			99.6	0.1	94.9		▲ 0.3	2016		
平成 26 年度			106.8	4.8	84.2		▲ 9.9			100.2	▲ 1.2	95.0		0.8	F.Y. 2014		
27 年度			106.7	▲ 0.1	83.5		▲ 0.8			99.5	▲ 0.7	95.3		0.3	2015		
28 年度			112.4	5.3	75.2		▲ 9.9			99.8	0.3	94.9		▲ 0.4	2016		
平成28 年	Ⅱ期	113.3	5.0	107.5	8.5	81.5	▲ 2.4	▲ 2.4	100.0	0.4	99.4	0.7	94.9	▲ 0.4	▲ 0.2	Q2 2016	
	Ⅲ期	110.2	▲ 2.7	110.6	4.0	81.5	0.0	▲ 2.4	99.7	▲ 0.3	98.6	0.0	95.0	0.1	▲ 0.1	Q3	
	Ⅳ期	111.8	1.5	111.8	4.5	80.9	▲ 0.7	▲ 3.1	99.3	▲ 0.4	101.1	▲ 0.1	94.9	▲ 0.1	▲ 0.3	Q4	
平成29 年	Ⅰ期	113.8	1.8	119.6	4.7	75.2	▲ 7.0	▲ 9.9	100.5	1.2	100.2	0.8	94.9	0.0	▲ 0.4	Q1 2017	
	Ⅱ期	116.2	2.1	109.7	2.0	75.2	0.0	▲ 7.7	100.4	▲ 0.1	99.9	0.5	95.0	0.1	0.1	Q2	
平成28 年	5月	113.2	1.0	108.4	7.1	81.5	0.0	▲ 2.4	99.1	0.0	97.9	0.5	94.9	0.0	▲ 0.1	May 2016	
	6月	114.5	1.1	99.8	14.4	81.5	0.0	▲ 2.4	101.7	2.6	99.9	2.1	94.9	0.0	▲ 0.2	Jun.	
	7月	110.5	▲ 3.5	110.3	3.0	81.5	0.0	▲ 2.4	99.5	▲ 2.2	97.3	▲ 1.7	94.9	0.0	▲ 0.1	Jul.	
	8月	111.8	1.2	117.0	9.2	81.5	0.0	▲ 2.4	99.6	0.1	97.9	1.8	95.0	0.1	▲ 0.1	Aug.	
	9月	108.2	▲ 3.2	104.4	▲ 0.3	81.5	0.0	▲ 2.4	100.0	0.4	100.6	0.1	95.0	0.0	▲ 0.1	Sep.	
	10月	109.7	1.4	101.8	▲ 0.8	80.9	▲ 0.7	▲ 3.1	99.5	▲ 0.5	103.5	▲ 1.0	94.9	▲ 0.1	▲ 0.3	Oct.	
	11月	112.2	2.3	110.3	6.2	80.9	0.0	▲ 3.1	98.7	▲ 0.8	99.1	▲ 1.1	94.9	0.0	▲ 0.3	Nov.	
	12月	113.5	1.2	123.2	7.5	80.9	0.0	▲ 3.1	99.7	1.0	100.8	1.9	94.9	0.0	▲ 0.3	Dec.	
平成29 年	1月	112.1	▲ 1.2	123.2	5.0	80.9	0.0	▲ 3.1	100.4	0.7	96.2	0.9	94.9	0.0	▲ 0.3	Jan. 2017	
	2月	113.1	0.9	112.0	2.5	80.9	0.0	▲ 3.1	99.3	▲ 1.1	95.6	▲ 1.3	94.9	0.0	▲ 0.3	Feb.	
	3月	116.3	2.8	123.6	6.6	75.2	▲ 7.0	▲ 9.9	101.7	2.4	108.8	2.5	94.9	0.0	▲ 0.4	Mar.	
	4月	115.7	▲ 0.5	116.4	1.8	75.2	0.0	▲ 7.7	100.1	▲ 1.6	101.2	0.8	95.0	0.1	0.1	Apr.	
	5月	115.8	0.1	110.7	2.1	75.2	0.0	▲ 7.7	99.8	▲ 0.3	99.1	1.2	95.0	0.0	0.1	May	
	6月	117.0	1.0	102.0	2.2	75.2	0.0	▲ 7.7	101.3	1.5	99.5	▲ 0.4	95.0	0.0	0.1	Jun.	
	7月	118.3	1.1	118.1	7.1	75.2	0.0	▲ 7.7	98.2	▲ 3.1	96.1	▲ 1.2	95.0	0.0	0.1	Jul.	

<13. 繊維工業 ; Textiles>

<14. その他工業 ; Other manufacturing>

	稼働率 Operating Ratio				生産能力(末) Production Capacity				稼働率 Operating Ratio				生産能力(末) Production Capacity				
	季節調整指数 Seasonally Adjusted Index		原指数 Original Index		原指数 Original Index		原指数 Original Index		季節調整指数 Seasonally Adjusted Index		原指数 Original Index		原指数 Original Index				
	前月(期)比 %Change From Previous Month (Quarter)	前年 (同月期)比 %Change From Previous Year	前月(期)比 %Change From Previous Month (Quarter)	前年 (同月期)比 %Change From Previous Year	前月(期)比 %Change From Previous Month (Quarter)	前年 (同月期)比 %Change From Previous Year	前月(期)比 %Change From Previous Month (Quarter)	前年 (同月期)比 %Change From Previous Year	前月(期)比 %Change From Previous Month (Quarter)	前年 (同月期)比 %Change From Previous Year	前月(期)比 %Change From Previous Month (Quarter)	前年 (同月期)比 %Change From Previous Year	前月(期)比 %Change From Previous Month (Quarter)	前年 (同月期)比 %Change From Previous Year			
平成 26 年			105.1	3.0	88.3		▲ 2.3			98.2	▲ 0.2	97.4		0.3	C.Y. 2014		
27 年			103.4	▲ 1.6	85.7		▲ 2.9			94.4	▲ 3.9	97.3		▲ 0.1	2015		
28 年			101.9	▲ 1.5	83.9		▲ 2.1			93.4	▲ 1.1	93.9		▲ 3.5	2016		
平成 26 年度			104.4	0.9	87.6		▲ 1.5			97.9	▲ 0.9	97.4		0.1	F.Y. 2014		
27 年度			103.4	▲ 1.0	84.9		▲ 3.1			93.0	▲ 5.0	97.4		0.0	2015		
28 年度			101.1	▲ 2.2	83.6		▲ 1.5			94.1	1.2	94.5		▲ 3.0	2016		
平成28 年	II 期	101.9	▲ 1.1	102.1	▲ 1.3	84.7	▲ 0.2	▲ 1.9	91.4	0.1	91.0	▲ 3.7	97.4	0.0	0.0	Q2 2016	
	III 期	101.7	▲ 0.2	102.2	▲ 1.9	84.2	▲ 0.6	▲ 2.3	95.6	4.6	95.7	4.1	93.9	▲ 3.6	▲ 3.5	Q3	
	IV 期	101.4	▲ 0.3	100.9	▲ 2.3	83.9	▲ 0.4	▲ 2.1	94.1	▲ 1.6	96.1	1.1	93.9	0.0	▲ 3.5	Q4	
平成29 年	I 期	99.5	▲ 1.9	99.3	▲ 3.2	83.6	▲ 0.4	▲ 1.5	95.3	1.3	93.8	3.4	94.5	0.6	▲ 3.0	Q1 2017	
	II 期	100.9	1.4	101.2	▲ 0.9	83.5	▲ 0.1	▲ 1.4	95.4	0.1	95.0	4.4	94.3	▲ 0.2	▲ 3.2	Q2	
平成28 年	5 月	101.2	▲ 1.2	100.8	▲ 1.7	84.8	0.0	▲ 3.1	91.0	▲ 0.4	84.4	▲ 3.7	97.4	0.0	0.0	May 2016	
	6 月	102.1	0.9	102.7	▲ 1.1	84.7	▲ 0.1	▲ 1.9	91.8	0.9	94.7	▲ 2.6	97.4	0.0	0.0	Jun.	
	7 月	101.5	▲ 0.6	103.0	▲ 3.3	84.6	▲ 0.1	▲ 1.9	94.9	3.4	101.3	4.3	93.9	▲ 3.6	▲ 3.5	Jul.	
	8 月	102.2	0.7	101.9	0.1	84.1	▲ 0.6	▲ 2.4	94.4	▲ 0.5	83.5	0.8	93.9	0.0	▲ 3.5	Aug.	
	9 月	101.4	▲ 0.8	101.8	▲ 2.4	84.2	0.1	▲ 2.3	97.6	3.4	102.2	6.7	93.9	0.0	▲ 3.5	Sep.	
	10 月	100.7	▲ 0.7	100.6	▲ 3.9	84.1	▲ 0.1	▲ 2.0	95.1	▲ 2.6	103.8	2.0	93.9	0.0	▲ 3.6	Oct.	
	11 月	101.7	1.0	102.4	▲ 1.8	84.0	▲ 0.1	▲ 2.1	94.2	▲ 0.9	98.4	0.9	93.9	0.0	▲ 3.5	Nov.	
	12 月	101.9	0.2	99.6	▲ 1.3	83.9	▲ 0.1	▲ 2.1	93.1	▲ 1.2	86.1	0.1	93.9	0.0	▲ 3.5	Dec.	
平成29 年	1 月	99.4	▲ 2.5	97.1	▲ 2.7	83.6	▲ 0.4	▲ 1.6	94.6	1.6	84.4	3.7	94.5	0.6	▲ 3.0	Jan. 2017	
	2 月	99.2	▲ 0.2	97.9	▲ 3.7	83.6	0.0	▲ 1.6	96.3	1.8	94.1	2.4	94.5	0.0	▲ 3.0	Feb.	
	3 月	99.9	0.7	102.8	▲ 3.2	83.6	0.0	▲ 1.5	95.0	▲ 1.3	102.8	4.2	94.5	0.0	▲ 3.0	Mar.	
	4 月	101.3	1.4	101.4	▲ 1.3	83.4	▲ 0.2	▲ 1.7	94.7	▲ 0.3	97.4	3.6	94.3	▲ 0.2	▲ 3.2	Apr.	
	5 月	99.3	▲ 2.0	99.4	▲ 1.4	83.4	0.0	▲ 1.7	96.9	2.3	90.1	6.8	94.3	0.0	▲ 3.2	May	
	6 月	102.1	2.8	102.7	0.0	83.5	0.1	▲ 1.4	94.6	▲ 2.4	97.6	3.1	94.3	0.0	▲ 3.2	Jun.	
	7 月	99.7	▲ 2.4	101.2	▲ 1.7	83.6	0.1	▲ 1.2	91.9	▲ 2.9	98.1	▲ 3.2	94.0	▲ 0.3	0.1	Jul.	

<製造工業(除. 機械工業) ; Manufacturing (excl. Machinery)>

<機械工業 ; Machinery industry>

	稼働率 Operating Ratio				生産能力(末) Production Capacity				稼働率 Operating Ratio				生産能力(末) Production Capacity				
	季節調整指数 Seasonally Adjusted Index		原指数 Original Index		原指数 Original Index		原指数 Original Index		季節調整指数 Seasonally Adjusted Index		原指数 Original Index		原指数 Original Index				
	前月(期)比 %Change From Previous Month (Quarter)	前年 (同月期)比 %Change From Previous Year	前月(期)比 %Change From Previous Month (Quarter)	前年 (同月期)比 %Change From Previous Year	前月(期)比 %Change From Previous Month (Quarter)	前年 (同月期)比 %Change From Previous Year	前月(期)比 %Change From Previous Month (Quarter)	前年 (同月期)比 %Change From Previous Year	前月(期)比 %Change From Previous Month (Quarter)	前年 (同月期)比 %Change From Previous Year	前月(期)比 %Change From Previous Month (Quarter)	前年 (同月期)比 %Change From Previous Year	前月(期)比 %Change From Previous Month (Quarter)	前年 (同月期)比 %Change From Previous Year			
平成 26 年			98.4	0.8	94.8		▲ 1.7			103.4	6.5	95.6		▲ 1.9	C.Y. 2014		
27 年			98.5	0.1	93.7		▲ 1.2			98.9	▲ 4.4	95.9		0.3	2015		
28 年			98.8	0.3	92.4		▲ 1.4			97.0	▲ 1.9	95.9		0.0	2016		
平成 26 年度			98.2	▲ 0.5	94.7		▲ 1.6			102.3	1.5	96.2		0.2	F.Y. 2014		
27 年度			98.5	0.3	93.4		▲ 1.4			97.7	▲ 4.5	95.8		▲ 0.4	2015		
28 年度			99.3	0.8	92.0		▲ 1.5			98.1	0.4	95.6		▲ 0.2	2016		
平成28 年	II 期	98.0	0.3	96.4	0.1	93.0	▲ 0.4	▲ 1.2	95.1	▲ 0.2	93.5	▲ 4.3	95.7	▲ 0.1	▲ 0.2	Q2 2016	
	III 期	98.6	0.6	98.7	▲ 0.4	92.7	▲ 0.3	▲ 1.2	97.4	2.4	97.9	▲ 0.6	95.7	0.0	0.0	Q3	
	IV 期	100.1	1.5	101.2	1.5	92.4	▲ 0.3	▲ 1.4	100.1	2.8	98.4	2.0	95.9	0.2	0.0	Q4	
平成29 年	I 期	100.8	0.7	101.0	2.2	92.0	▲ 0.4	▲ 1.5	99.4	▲ 0.7	102.4	4.5	95.6	▲ 0.3	▲ 0.2	Q1 2017	
	II 期	101.3	0.5	99.6	3.3	92.1	0.1	▲ 1.0	102.3	2.9	100.5	7.5	95.5	▲ 0.1	▲ 0.2	Q2	
平成28 年	5 月	97.6	▲ 0.8	94.8	▲ 0.4	93.0	0.0	▲ 1.5	94.9	▲ 0.1	88.5	▲ 1.6	95.7	0.0	▲ 0.5	May 2016	
	6 月	98.0	0.4	95.9	0.6	93.0	0.0	▲ 1.2	95.4	0.5	102.9	▲ 4.1	95.7	0.0	▲ 0.2	Jun.	
	7 月	98.0	0.0	99.4	▲ 2.1	92.8	▲ 0.2	▲ 1.1	96.9	1.6	101.2	▲ 6.0	95.6	▲ 0.1	▲ 0.5	Jul.	
	8 月	99.0	1.0	97.6	2.1	92.7	▲ 0.1	▲ 1.2	98.4	1.5	90.3	6.5	95.6	0.0	0.0	Aug.	
	9 月	98.7	▲ 0.3	99.1	▲ 1.0	92.7	0.0	▲ 1.2	97.0	▲ 1.4	102.2	▲ 0.7	95.7	0.1	0.0	Sep.	
	10 月	99.1	0.4	100.1	▲ 0.5	92.5	▲ 0.2	▲ 1.3	98.2	1.2	96.4	▲ 2.8	95.9	0.2	▲ 0.2	Oct.	
	11 月	100.3	1.2	101.4	2.3	92.5	0.0	▲ 1.3	100.8	2.6	101.6	5.9	95.8	▲ 0.1	▲ 0.2	Nov.	
	12 月	101.0	0.7	102.2	2.9	92.4	▲ 0.1	▲ 1.4	101.2	0.4	97.3	3.0	95.9	0.1	0.0	Dec.	
平成29 年	1 月	100.2	▲ 0.8	99.8	2.8	92.4	0.0	▲ 1.3	97.3	▲ 3.9	93.7	3.9	95.7	▲ 0.2	0.0	Jan. 2017	
	2 月	101.3	1.1	97.6	0.9	92.4	0.0	▲ 1.2	101.4	4.2	100.9	5.8	95.8	0.1	0.0	Feb.	
	3 月	100.8	▲ 0.5	105.6	2.8	92.0	▲ 0.4	▲ 1.5	99.4	▲ 2.0	112.6	3.9	95.6	▲ 0.2	▲ 0.2	Mar.	
	4 月	101.3	0.5	100.9	2.3	92.1	0.1	▲ 1.0	106.2	6.8	97.2	9.2	95.3	▲ 0.3	▲ 0.4	Apr.	
	5 月	101.1	▲ 0.2	98.5	3.9	92.1	0.0	▲ 1.0	99.0	▲ 6.8	94.6	6.9	95.4	0.1	▲ 0.3	May	
	6 月	101.5	0.4	99.3	3.5	92.1	0.0	▲ 1.0	101.8	2.8	109.8	6.7	95.5	0.1	▲ 0.2	Jun.	
	7 月	100.1	▲ 1.4	101.6	2.2	92.3	0.2	▲ 0.5	100.3	▲ 1.5	104.8	3.6	95.7	0.2	0.1	Jul.	