

平成29年10月の製造工業生産能力指数・稼働率指数の動向

Indices of Production Capacity and Operating Ratio for October, 2017

平成 22 年 = 100
Index, 2010 = 100

項目	季節調整済指数 Seasonally Adjusted Index		原指数 Original Index		
	102.0	Percent Change	102.8	Percent Change	
		前月比(%) (前月における前月比(%)) From Previous Month		前月比(%) From Previous Month	前年同月比(%) From Previous Year
稼働率 Operating Ratio		0.2 (▲ 1.5)		▲ 0.8	5.0
生産能力 Production Capacity			94.6	0.3	0.1

注：▲は低下を示す。

Note: ▲ indicates a negative figure.

- (1) 10月の製造工業稼働率指数は、102.0で前月比0.2%の上昇であった。
業種別にみると、はん用・生産用・業務用機械工業同4.3%、電子部品・デバイス工業同3.9%、非鉄金属工業同1.8%等が上昇し、化学工業同▲4.1%、石油・石炭製品工業同▲3.0%、鉄鋼業同▲1.8%等が低下した。
- (2) 10月の製造工業生産能力指数は、94.6で前月比0.3%の上昇であった。
業種別にみると、電子部品・デバイス工業同3.3%、化学工業同0.1%、情報通信機械工業同0.1%等が上昇し、はん用・生産用・業務用機械工業同▲0.4%、繊維工業同▲0.4%、鉄鋼業同▲0.2%等が低下した。

製造工業生産能力指数・稼働率指数の時系列表
 Historical Data for Indices of Production Capacity and Operating Ratio

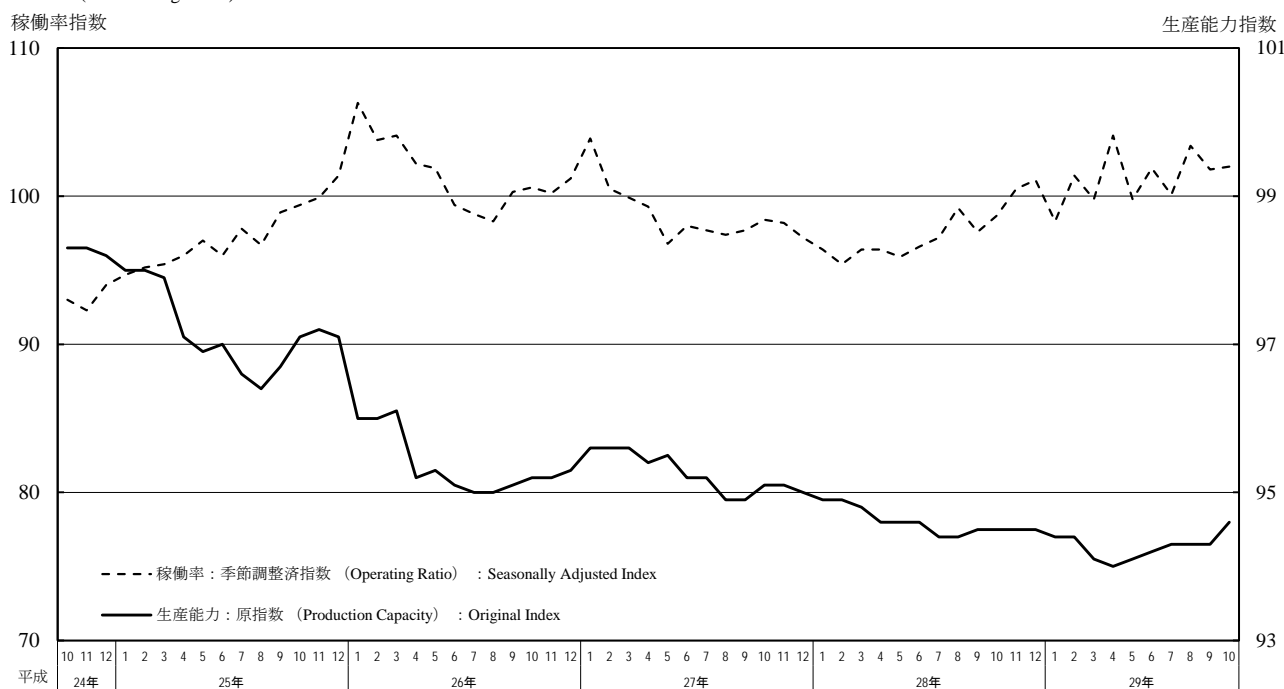
平成22年 = 100
 index.2010= 100

年 月	稼働率 Operating Ratio				生産能力(末) Production Capacity				Year and Month
	季節調整済指数 Seasonally Adjusted Index		原指数 Original Index		原指数 Original Index				
	前月(期)比 %Change From Previous Month(Quarter)		前年 (同月期)比 %Change From Previous Year		前月(期)比 %Change From Previous Month(Quarter)	前年 (同月期)比 %Change From Previous Year			
平成 26 年			101.3	4.1	95.3		▲ 1.9	C.Y. 2014	
27			98.7	▲ 2.6	95.0		▲ 0.3	C.Y. 2015	
28			97.7	▲ 1.0	94.5		▲ 0.5	C.Y. 2016	
平成 26 年度			100.6	0.6	95.6		▲ 0.5	F.Y. 2014	
27			98.0	▲ 2.6	94.8		▲ 0.8	F.Y. 2015	
28			98.6	0.6	94.1		▲ 0.7	F.Y. 2016	
平成28 年 III期	98.0	1.8	98.2	▲ 0.5	94.5	▲ 0.1	▲ 0.4	Q3 2016	
IV期	100.1	2.1	99.6	1.8	94.5	0.0	▲ 0.5	Q4	
平成29 年 I 期	99.8	▲ 0.3	101.9	3.7	94.1	▲ 0.4	▲ 0.7	Q1 2017	
II 期	101.9	2.1	100.2	5.8	94.2	0.1	▲ 0.4	Q2	
III 期	101.8	▲ 0.1	101.4	3.3	94.3	0.1	▲ 0.2	Q3	
平成28 年 8月	99.2	2.1	93.2	4.5	94.4	0.0	▲ 0.5	Aug. 2016	
9月	97.6	▲ 1.6	100.9	▲ 0.9	94.5	0.1	▲ 0.4	Sep.	
10月	98.7	1.1	97.9	▲ 1.8	94.5	0.0	▲ 0.6	Oct.	
11月	100.5	1.8	101.5	4.4	94.5	0.0	▲ 0.6	Nov.	
12月	101.1	0.6	99.3	3.0	94.5	0.0	▲ 0.5	Dec.	
平成29 年 1月	98.3	▲ 2.8	96.2	3.6	94.4	▲ 0.1	▲ 0.5	Jan. 2017	
2月	101.4	3.2	99.6	3.9	94.4	0.0	▲ 0.5	Feb.	
3月	99.8	▲ 1.6	109.8	3.5	94.1	▲ 0.3	▲ 0.7	Mar.	
4月	104.1	4.3	98.7	6.2	94.0	▲ 0.1	▲ 0.6	Apr.	
5月	99.8	▲ 4.1	96.2	5.7	94.1	0.1	▲ 0.5	May	
6月	101.9	2.1	105.6	5.5	94.2	0.1	▲ 0.4	Jun.	
7月	100.1	▲ 1.8	103.5	3.0	94.3	0.1	▲ 0.1	Jul.	
8月	103.4	3.3	97.1	4.2	94.3	0.0	▲ 0.1	Aug.	
9月	101.8	▲ 1.5	103.6	2.7	94.3	0.0	▲ 0.2	Sep.	
10月	102.0	0.2	102.8	5.0	94.6	0.3	0.1	Oct.	

製造工業生産能力指数・稼働率指数の推移(グラフ)

Historical Data (Graph) for Indices of Production Capacity and Operating Ratio

(平成22年基準)
 (2010 average=100)



<1. 鉄鋼業 ; Iron and steel>

<2. 非鉄金属工業 ; Non-ferrous metals>

	稼働率 Operating Ratio				生産能力(末) Production Capacity				稼働率 Operating Ratio				生産能力(末) Production Capacity				
	季節調整指数 Seasonally Adjusted Index		原指数 Original Index		原指数 Original Index		原指数 Original Index		季節調整指数 Seasonally Adjusted Index		原指数 Original Index		原指数 Original Index				
	前月(期)比 %Change From Previous Month (Quarter)	前年 (同月期)比 %Change From Previous Year	前月(期)比 %Change From Previous Month (Quarter)	前年 (同月期)比 %Change From Previous Year	前月(期)比 %Change From Previous Month (Quarter)	前年 (同月期)比 %Change From Previous Year	前月(期)比 %Change From Previous Month (Quarter)	前年 (同月期)比 %Change From Previous Year	前月(期)比 %Change From Previous Month (Quarter)	前年 (同月期)比 %Change From Previous Year	前月(期)比 %Change From Previous Month (Quarter)	前年 (同月期)比 %Change From Previous Year	前月(期)比 %Change From Previous Month (Quarter)	前年 (同月期)比 %Change From Previous Year			
平成 26 年			98.9	1.2	98.9		▲ 0.8			99.1	3.6	98.9		▲ 0.5	C.Y. 2014		
27 年			94.5	▲ 4.4	97.5		▲ 1.4			97.8	▲ 1.3	97.8		▲ 1.1	2015		
28 年			96.1	1.7	95.7		▲ 1.8			99.7	1.9	97.0		▲ 0.8	2016		
平成 26 年度			98.1	▲ 0.4	98.7		▲ 0.9			99.0	1.7	99.0		0.0	F.Y. 2014		
27 年度			93.9	▲ 4.3	97.7		▲ 1.0			98.1	▲ 0.9	97.8		▲ 1.2	2015		
28 年度			96.9	3.2	96.1		▲ 1.6			100.2	2.1	96.8		▲ 1.0	2016		
平成28 年 Ⅲ期	96.7	0.9	97.5	3.0	96.0	0.4	▲ 1.7	99.4	0.9	98.2	0.7	97.9	▲ 0.1	▲ 0.2	Q3 2016		
Ⅳ期	97.9	1.2	97.5	3.9	95.7	▲ 0.3	▲ 1.8	102.6	3.2	102.9	5.8	97.0	▲ 0.9	▲ 0.8	Q4		
平成29 年 I 期	97.7	▲ 0.2	97.4	3.7	96.1	0.4	▲ 1.6	100.4	▲ 2.1	101.3	1.9	96.8	▲ 0.2	▲ 1.0	Q1 2017		
Ⅱ期	96.0	▲ 1.7	95.7	0.3	96.0	▲ 0.1	0.4	102.1	1.7	101.9	3.6	97.2	0.4	▲ 0.8	Q2		
Ⅲ期	95.4	▲ 0.6	96.2	▲ 1.3	96.4	0.4	0.4	102.7	0.6	100.9	2.7	97.6	0.4	▲ 0.3	Q3		
平成28 年 8月	97.5	0.8	98.8	4.1	96.0	0.0	▲ 1.7	99.9	1.6	91.1	4.7	97.9	▲ 0.1	▲ 0.4	Aug. 2016		
9月	95.8	▲ 1.7	95.4	2.3	96.0	0.0	▲ 1.7	100.1	0.2	102.7	1.5	97.9	0.0	▲ 0.2	Sep.		
10月	98.0	2.3	99.9	4.9	95.7	▲ 0.3	▲ 1.9	101.1	1.0	103.1	3.0	97.0	▲ 0.9	▲ 0.8	Oct.		
11月	97.3	▲ 0.7	96.1	2.7	95.7	0.0	▲ 1.9	102.9	1.8	104.6	7.2	97.0	0.0	▲ 0.8	Nov.		
12月	98.5	1.2	96.4	4.1	95.7	0.0	▲ 1.8	103.7	0.8	101.0	7.1	97.0	0.0	▲ 0.8	Dec.		
平成29 年 1月	97.8	▲ 0.7	99.1	4.8	96.1	0.4	▲ 1.6	97.1	▲ 6.4	94.5	0.5	97.0	0.0	▲ 0.8	Jan. 2017		
2月	100.2	2.5	92.9	2.8	96.1	0.0	▲ 1.6	101.6	4.6	99.5	0.7	97.0	0.0	▲ 0.8	Feb.		
3月	95.1	▲ 5.1	100.1	3.4	96.1	0.0	▲ 1.6	102.4	0.8	109.8	4.1	96.8	▲ 0.2	▲ 1.0	Mar.		
4月	98.7	3.8	96.1	3.9	96.0	▲ 0.1	0.4	102.7	0.3	100.4	2.7	97.2	0.4	▲ 0.8	Apr.		
5月	95.4	▲ 3.3	97.9	▲ 0.6	96.0	0.0	0.4	100.7	▲ 1.9	98.2	3.7	97.1	▲ 0.1	▲ 0.9	May		
6月	93.9	▲ 1.6	93.0	▲ 2.2	96.0	0.0	0.4	102.8	2.1	107.1	4.2	97.2	0.1	▲ 0.8	Jun.		
7月	92.1	▲ 1.9	93.5	▲ 4.8	96.4	0.4	0.4	103.7	0.9	106.4	5.6	97.2	0.0	▲ 0.8	Jul.		
8月	96.5	4.8	97.7	▲ 1.1	96.4	0.0	0.4	102.3	▲ 1.4	93.3	2.4	97.2	0.0	▲ 0.7	Aug.		
9月	97.5	1.0	97.3	2.0	96.4	0.0	0.4	102.1	▲ 0.2	103.1	0.4	97.6	0.4	▲ 0.3	Sep.		
10月	95.7	▲ 1.8	97.7	▲ 2.2	96.2	▲ 0.2	0.5	103.9	1.8	107.3	4.1	97.6	0.0	0.6	Oct.		

<3. 金属製品工業 ; Fabricated metals>

<4. はん用・生産用・業務用機械工業 ; General-purpose, production and business oriented machinery >

	稼働率 Operating Ratio				生産能力(末) Production Capacity				稼働率 Operating Ratio				生産能力(末) Production Capacity				
	季節調整指数 Seasonally Adjusted Index		原指数 Original Index		原指数 Original Index		原指数 Original Index		季節調整指数 Seasonally Adjusted Index		原指数 Original Index		原指数 Original Index				
	前月(期)比 %Change From Previous Month (Quarter)	前年 (同月期)比 %Change From Previous Year	前月(期)比 %Change From Previous Month (Quarter)	前年 (同月期)比 %Change From Previous Year	前月(期)比 %Change From Previous Month (Quarter)	前年 (同月期)比 %Change From Previous Year	前月(期)比 %Change From Previous Month (Quarter)	前年 (同月期)比 %Change From Previous Year	前月(期)比 %Change From Previous Month (Quarter)	前年 (同月期)比 %Change From Previous Year	前月(期)比 %Change From Previous Month (Quarter)	前年 (同月期)比 %Change From Previous Year	前月(期)比 %Change From Previous Month (Quarter)	前年 (同月期)比 %Change From Previous Year			
平成 26 年			104.0	4.3	93.2		▲ 0.9			125.2	14.0	100.3		1.4	C.Y. 2014		
27 年			108.1	3.9	93.8		0.6			120.5	▲ 3.8	99.5		▲ 0.8	2015		
28 年			105.6	▲ 2.3	93.6		▲ 0.2			112.0	▲ 7.1	99.4		▲ 0.1	2016		
平成 26 年度			105.1	3.3	93.5		▲ 1.0			126.0	9.5	102.2		3.0	F.Y. 2014		
27 年度			107.9	2.7	94.1		0.6			117.2	▲ 7.0	99.8		▲ 2.3	2015		
28 年度			105.2	▲ 2.5	93.5		▲ 0.6			112.7	▲ 3.8	99.2		▲ 0.6	2016		
平成28 年 Ⅲ期	103.5	▲ 1.8	106.5	▲ 4.9	94.2	0.2	0.7	110.8	▲ 0.1	112.0	▲ 6.2	99.6	0.2	▲ 0.6	Q3 2016		
Ⅳ期	106.3	2.7	103.2	▲ 2.3	93.6	▲ 0.6	▲ 0.2	114.4	3.2	112.5	▲ 1.4	99.4	▲ 0.2	▲ 0.1	Q4		
平成29 年 I 期	105.3	▲ 0.9	103.7	▲ 1.2	93.5	▲ 0.1	▲ 0.6	114.3	▲ 0.1	117.2	2.7	99.2	▲ 0.2	▲ 0.6	Q1 2017		
Ⅱ期	106.8	1.4	108.9	1.2	93.7	0.2	▲ 0.3	122.6	7.3	120.8	10.6	100.5	1.3	1.1	Q2		
Ⅲ期	107.7	0.8	110.3	3.6	93.7	0.0	▲ 0.5	121.1	▲ 1.2	121.4	8.4	100.7	0.2	1.1	Q3		
平成28 年 8月	104.3	▲ 0.6	102.1	▲ 1.1	94.2	0.0	0.7	111.3	1.6	104.4	▲ 2.7	99.4	0.0	▲ 0.9	Aug. 2016		
9月	101.3	▲ 2.9	106.1	▲ 8.5	94.2	0.0	0.7	111.5	0.2	119.6	▲ 0.6	99.6	0.2	▲ 0.6	Sep.		
10月	105.4	4.0	104.6	▲ 3.1	93.8	▲ 0.4	0.1	112.6	1.0	111.4	▲ 5.5	99.7	0.1	▲ 0.5	Oct.		
11月	109.2	3.6	107.3	1.0	93.6	▲ 0.2	▲ 0.1	115.6	2.7	115.2	3.5	99.4	▲ 0.3	▲ 0.3	Nov.		
12月	104.2	▲ 4.6	97.6	▲ 5.0	93.6	0.0	▲ 0.2	114.9	▲ 0.6	111.0	▲ 1.9	99.4	0.0	▲ 0.1	Dec.		
平成29 年 1月	103.8	▲ 0.4	93.7	▲ 3.2	93.7	0.1	▲ 0.4	110.8	▲ 3.6	103.5	▲ 0.2	99.1	▲ 0.3	▲ 0.6	Jan. 2017		
2月	106.8	2.9	99.7	3.0	93.6	▲ 0.1	▲ 0.5	115.7	4.4	115.5	1.6	99.2	0.1	▲ 0.4	Feb.		
3月	105.3	▲ 1.4	117.6	▲ 3.2	93.5	▲ 0.1	▲ 0.6	116.4	0.6	132.5	6.1	99.2	0.0	▲ 0.6	Mar.		
4月	107.1	1.7	106.2	0.1	93.7	0.2	▲ 0.4	125.3	7.6	116.2	7.7	100.2	1.0	0.6	Apr.		
5月	103.4	▲ 3.5	104.2	0.0	93.7	0.0	▲ 0.3	119.4	▲ 4.7	113.1	13.4	100.2	0.0	0.6	May		
6月	110.0	6.4	116.3	3.5	93.7	0.0	▲ 0.3	123.1	3.1	133.0	10.8	100.5	0.3	1.1	Jun.		
7月	110.1	0.1	116.7	4.9	93.7	0.0	▲ 0.5	121.9	▲ 1.0	124.7	11.3	100.9	0.4	1.5	Jul.		
8月	108.9	▲ 1.1	106.6	4.4	93.7	0.0	▲ 0.5	124.4	2.1	116.7	11.8	100.8	▲ 0.1	1.4	Aug.		
9月	104.2	▲ 4.3	107.5	1.3	93.7	0.0	▲ 0.5	116.9	▲ 6.0	122.9	2.8	100.7	▲ 0.1	1.1	Sep.		
10月	106.6	2.3	106.7	2.0	93.9	0.2	0.1	121.9	4.3	123.5	10.9	100.3	▲ 0.4	0.6	Oct.		

<5. 電子部品・デバイス工業 ; Electronic parts and devices>

<6. 電気機械工業 ; Electrical machinery>

	稼働率 Operating Ratio				生産能力(末) Production Capacity				稼働率 Operating Ratio				生産能力(末) Production Capacity				
	季節調整指数 Seasonally Adjusted Index		原指数 Original Index		原指数 Original Index		原指数 Original Index		季節調整指数 Seasonally Adjusted Index		原指数 Original Index		原指数 Original Index				
	前月(期)比 %Change From Previous Month (Quarter)	前年 (同月期)比 %Change From Previous Year	前月(期)比 %Change From Previous Month (Quarter)	前年 (同月期)比 %Change From Previous Year	前月(期)比 %Change From Previous Month (Quarter)	前年 (同月期)比 %Change From Previous Year	前月(期)比 %Change From Previous Month (Quarter)	前年 (同月期)比 %Change From Previous Year	前月(期)比 %Change From Previous Month (Quarter)	前年 (同月期)比 %Change From Previous Year	前月(期)比 %Change From Previous Month (Quarter)	前年 (同月期)比 %Change From Previous Year	前月(期)比 %Change From Previous Month (Quarter)	前年 (同月期)比 %Change From Previous Year			
平成 26 年			96.5	8.8	101.2		▲ 2.7			101.7	3.1	98.6		1.5	C.Y. 2014		
	27 年		96.5	0.0	103.3		2.1			98.4	▲ 3.2	102.2		3.7	2015		
	28 年		94.8	▲ 1.8	103.9		0.6			101.6	3.3	103.1		0.9	2016		
平成 26 年度			98.4	8.8	100.4		▲ 3.5			98.5	▲ 4.4	101.5		3.3	F.Y. 2014		
	27 年度		95.0	▲ 3.5	103.1		2.7			100.0	1.5	102.4		0.9	2015		
	28 年度		96.7	1.8	104.0		0.9			101.7	1.7	102.1		▲ 0.3	2016		
平成28 年	Ⅲ期	94.6	3.1	98.9	▲ 0.6	103.0	0.1	2.0	102.4	0.4	100.0	4.0	102.6	0.1	0.9	Q3 2016	
	Ⅳ期	99.4	5.1	97.6	5.4	103.9	0.9	0.6	100.2	▲ 2.1	92.6	▲ 1.4	103.1	0.5	0.9	Q4	
平成29 年	I 期	101.2	1.8	97.6	8.1	104.0	0.1	0.9	102.2	2.0	96.7	0.7	102.1	▲ 1.0	▲ 0.3	Q1 2017	
	Ⅱ期	98.8	▲ 2.4	99.4	7.3	103.8	▲ 0.2	0.9	100.8	▲ 1.4	116.4	▲ 0.9	101.8	▲ 0.3	▲ 0.7	Q2	
	Ⅲ期	98.4	▲ 0.4	102.2	3.3	104.4	0.6	1.4	105.6	4.8	102.3	2.3	101.8	0.0	▲ 0.8	Q3	
平成28 年	8月	98.1	4.1	102.0	7.7	102.6	0.0	1.5	105.6	0.0	90.4	12.4	102.5	0.0	0.8	Aug. 2016	
	9月	91.5	▲ 6.7	97.5	▲ 5.1	103.0	0.4	2.0	96.1	▲ 9.0	86.3	▲ 4.7	102.6	0.1	0.9	Sep.	
	10月	98.0	7.1	96.7	2.7	103.6	0.6	0.4	96.0	▲ 0.1	86.0	▲ 8.4	103.1	0.5	1.0	Oct.	
	11月	99.7	1.7	100.0	7.2	103.5	▲ 0.1	0.1	100.4	4.6	94.8	1.7	103.1	0.0	0.9	Nov.	
	12月	100.5	0.8	96.2	6.7	103.9	0.4	0.6	104.2	3.8	97.1	2.8	103.1	0.0	0.9	Dec.	
	平成29 年	1月	102.1	1.6	99.0	12.1	104.2	0.3	1.0	101.8	▲ 2.3	87.6	3.2	102.1	▲ 1.0	0.0	Jan. 2017
		2月	102.5	0.4	92.8	5.7	104.2	0.0	1.0	104.6	2.8	95.8	2.0	102.1	0.0	▲ 0.8	Feb.
		3月	99.0	▲ 3.4	100.9	6.4	104.0	▲ 0.2	0.9	100.3	▲ 4.1	106.8	▲ 2.2	102.1	0.0	▲ 0.3	Mar.
		4月	101.7	2.7	96.0	6.8	103.0	▲ 1.0	0.4	101.1	0.8	108.5	▲ 2.9	101.8	▲ 0.3	▲ 0.8	Apr.
		5月	98.3	▲ 3.3	101.9	8.6	103.6	0.6	0.7	98.8	▲ 2.3	110.3	0.6	101.8	0.0	▲ 0.7	May
6月		96.5	▲ 1.8	100.4	6.8	103.8	0.2	0.9	102.4	3.6	130.5	▲ 0.6	101.8	0.0	▲ 0.7	Jun.	
7月		96.8	0.3	99.8	2.8	104.4	0.6	1.8	105.5	3.0	123.2	▲ 0.2	101.8	0.0	▲ 0.7	Jul.	
8月		101.7	5.1	105.8	3.7	104.3	▲ 0.1	1.7	107.7	2.1	92.2	2.0	101.8	0.0	▲ 0.7	Aug.	
9月		96.8	▲ 4.8	101.1	3.7	104.4	0.1	1.4	103.6	▲ 3.8	91.6	6.1	101.8	0.0	▲ 0.8	Sep.	
10月		100.6	3.9	100.6	4.0	107.8	3.3	4.1	102.6	▲ 1.0	94.2	9.5	101.7	▲ 0.1	▲ 1.4	Oct.	

<7. 情報通信機械工業 ; Information and communication electronics equipment>

<8. 輸送機械工業 ; Transport equipment>

	稼働率 Operating Ratio				生産能力(末) Production Capacity				稼働率 Operating Ratio				生産能力(末) Production Capacity				
	季節調整指数 Seasonally Adjusted Index		原指数 Original Index		原指数 Original Index		原指数 Original Index		季節調整指数 Seasonally Adjusted Index		原指数 Original Index		原指数 Original Index				
	前月(期)比 %Change From Previous Month (Quarter)	前年 (同月期)比 %Change From Previous Year	前月(期)比 %Change From Previous Month (Quarter)	前年 (同月期)比 %Change From Previous Year	前月(期)比 %Change From Previous Month (Quarter)	前年 (同月期)比 %Change From Previous Year	前月(期)比 %Change From Previous Month (Quarter)	前年 (同月期)比 %Change From Previous Year	前月(期)比 %Change From Previous Month (Quarter)	前年 (同月期)比 %Change From Previous Year	前月(期)比 %Change From Previous Month (Quarter)	前年 (同月期)比 %Change From Previous Year	前月(期)比 %Change From Previous Month (Quarter)	前年 (同月期)比 %Change From Previous Year			
平成 26 年			72.5	▲ 10.7	74.9		▲ 4.7			105.8	6.1	95.8		▲ 3.9	C.Y. 2014		
	27 年		64.0	▲ 11.7	71.2		▲ 4.9			99.9	▲ 5.6	96.3		0.5	2015		
	28 年		66.1	3.3	70.0		▲ 1.7			98.6	▲ 1.3	96.0		▲ 0.3	2016		
平成 26 年度			67.9	▲ 19.2	73.2		▲ 4.9			103.8	0.0	96.3		0.7	F.Y. 2014		
	27 年度		63.7	▲ 6.2	70.5		▲ 3.7			99.0	▲ 4.6	96.0		▲ 0.3	2015		
	28 年度		65.6	3.0	70.1		▲ 0.6			100.1	1.1	95.6		▲ 0.4	2016		
平成28 年	Ⅲ期	68.2	3.0	67.5	6.0	70.0	▲ 0.7	▲ 2.2	99.5	4.5	98.8	0.3	96.0	0.0	▲ 0.2	Q3 2016	
	Ⅳ期	66.9	▲ 1.9	65.1	6.7	70.0	0.0	▲ 1.7	103.1	3.6	102.8	2.0	96.0	0.0	▲ 0.3	Q4	
平成29 年	I 期	61.9	▲ 7.5	69.2	▲ 2.7	70.1	0.1	▲ 0.6	101.5	▲ 1.6	108.5	5.8	95.6	▲ 0.4	▲ 0.4	Q1 2017	
	Ⅱ期	65.6	6.0	60.3	▲ 0.3	67.9	▲ 3.1	▲ 3.7	105.1	3.5	99.3	10.0	95.6	0.0	▲ 0.4	Q2	
	Ⅲ期	65.2	▲ 0.6	64.5	▲ 4.4	68.2	0.4	▲ 2.6	103.8	▲ 1.2	101.7	2.9	95.6	0.0	▲ 0.4	Q3	
平成28 年	8月	73.1	12.5	65.6	17.4	70.0	0.0	▲ 1.5	99.1	0.0	84.8	7.8	96.0	0.0	▲ 0.2	Aug. 2016	
	9月	66.4	▲ 9.2	73.1	7.3	70.0	0.0	▲ 2.2	100.3	1.2	108.2	0.9	96.0	0.0	▲ 0.2	Sep.	
	10月	67.2	1.2	64.7	6.6	70.0	0.0	▲ 2.2	101.6	1.3	100.4	▲ 4.2	96.0	0.0	▲ 0.3	Oct.	
	11月	67.2	0.0	63.8	10.2	70.0	0.0	▲ 2.2	103.4	1.8	107.9	6.7	96.0	0.0	▲ 0.3	Nov.	
	12月	66.2	▲ 1.5	66.9	3.7	70.0	0.0	▲ 1.7	104.4	1.0	100.0	3.6	96.0	0.0	▲ 0.3	Dec.	
	平成29 年	1月	62.4	▲ 5.7	59.7	▲ 1.6	70.1	0.1	0.0	98.0	▲ 6.1	97.1	3.0	96.0	0.0	0.0	Jan. 2017
		2月	62.3	▲ 0.2	67.3	0.3	70.1	0.0	0.0	104.8	6.9	108.8	9.7	96.0	0.0	0.0	Feb.
		3月	60.9	▲ 2.2	80.7	▲ 5.5	70.1	0.0	▲ 0.6	101.7	▲ 3.0	119.7	4.7	95.6	▲ 0.4	▲ 0.4	Mar.
		4月	66.0	8.4	58.7	▲ 0.3	68.1	▲ 2.9	▲ 3.4	112.5	10.6	97.2	17.0	95.6	0.0	▲ 0.4	Apr.
		5月	64.8	▲ 1.8	55.1	▲ 0.9	67.9	▲ 0.3	▲ 3.7	98.5	▲ 12.4	89.7	5.9	95.6	0.0	▲ 0.4	May
6月		66.0	1.9	67.0	▲ 0.1	67.9	0.0	▲ 3.7	104.2	5.8	111.0	7.6	95.6	0.0	▲ 0.4	Jun.	
7月		63.8	▲ 3.3	62.6	▲ 1.9	68.1	0.3	▲ 2.7	101.1	▲ 3.0	105.6	2.0	95.6	0.0	▲ 0.4	Jul.	
8月		67.1	5.2	60.2	▲ 8.2	68.1	0.0	▲ 2.7	105.0	3.9	89.8	5.9	95.6	0.0	▲ 0.4	Aug.	
9月		64.6	▲ 3.7	70.8	▲ 3.1	68.2	0.1	▲ 2.6	105.4	0.4	109.8	1.5	95.6	0.0	▲ 0.4	Sep.	
10月		63.9	▲ 1.1	62.7	▲ 3.1	68.3	0.1	▲ 2.4	105.2	▲ 0.2	107.3	6.9	95.6	0.0	▲ 0.4	Oct.	

<9. 窯業・土石製品工業； Ceramics, stone and clay products>

<10. 化学工業； Chemicals>

	稼働率 Operating Ratio				生産能力(末) Production Capacity				稼働率 Operating Ratio				生産能力(末) Production Capacity				
	季節調整指数 Seasonally Adjusted Index		原指数 Original Index		原指数 Original Index		原指数 Original Index		季節調整指数 Seasonally Adjusted Index		原指数 Original Index		原指数 Original Index				
	前月(期)比 %Change From Previous Month (Quarter)	前年 (同月期)比 %Change From Previous Year	前月(期)比 %Change From Previous Month (Quarter)	前年 (同月期)比 %Change From Previous Year	前月(期)比 %Change From Previous Month (Quarter)	前年 (同月期)比 %Change From Previous Year	前月(期)比 %Change From Previous Month (Quarter)	前年 (同月期)比 %Change From Previous Year	前月(期)比 %Change From Previous Month (Quarter)	前年 (同月期)比 %Change From Previous Year	前月(期)比 %Change From Previous Month (Quarter)	前年 (同月期)比 %Change From Previous Year	前月(期)比 %Change From Previous Month (Quarter)	前年 (同月期)比 %Change From Previous Year			
															前月(期)比 %Change From Previous Month (Quarter)	前年 (同月期)比 %Change From Previous Year	
平成 26 年			101.1	2.5	94.0		0.1			91.8	▲ 3.1	96.6		▲ 1.9	C.Y. 2014		
	27 年		98.5	▲ 2.6	93.1		▲ 1.0			95.7	4.2	94.7		▲ 2.0	2015		
	28 年		99.2	0.7	92.4		▲ 0.8			95.2	▲ 0.5	94.1		▲ 0.6	2016		
平成 26 年度			100.6	0.2	93.7		0.4			91.6	▲ 3.9	96.4		▲ 2.0	F.Y. 2014		
	27 年度		98.4	▲ 2.2	92.9		▲ 0.9			96.3	5.1	93.8		▲ 2.7	2015		
	28 年度		100.2	1.8	91.3		▲ 1.7			95.9	▲ 0.4	94.2		0.4	2016		
平成28 年	Ⅲ期	99.7	2.6	99.9	1.4	92.5	▲ 0.3	▲ 0.6	94.2	0.1	93.9	▲ 3.8	94.1	▲ 0.1	▲ 0.7	Q3 2016	
	Ⅳ期	101.2	1.5	105.1	1.9	92.4	▲ 0.1	▲ 0.8	96.7	2.7	99.5	1.0	94.1	0.0	▲ 0.6	Q4	
平成29 年	Ⅰ期	102.8	1.6	101.2	4.3	91.3	▲ 1.2	▲ 1.7	98.5	1.9	99.5	2.8	94.2	0.1	0.4	Q1 2017	
	Ⅱ期	103.7	0.9	101.2	6.9	92.5	1.3	▲ 0.3	100.0	1.5	96.1	6.1	94.1	▲ 0.1	▲ 0.1	Q2	
	Ⅲ期	103.4	▲ 0.3	103.6	3.7	92.5	0.0	0.0	100.4	0.4	99.8	6.3	94.4	0.3	0.3	Q3	
平成28 年	8月	99.8	0.3	94.7	3.0	92.6	▲ 0.1	▲ 0.5	94.7	2.5	96.5	▲ 0.3	94.2	0.0	▲ 0.6	Aug. 2016	
	9月	99.8	0.0	101.8	2.1	92.5	▲ 0.1	▲ 0.6	95.5	0.8	93.6	▲ 4.6	94.1	▲ 0.1	▲ 0.7	Sep.	
	10月	101.2	1.4	105.9	1.2	92.4	▲ 0.1	▲ 1.0	94.3	▲ 1.3	94.0	▲ 3.3	94.1	0.0	▲ 0.7	Oct.	
	11月	101.2	0.0	106.1	3.2	92.4	0.0	▲ 0.8	96.9	2.8	98.6	2.1	94.1	0.0	▲ 0.6	Nov.	
平成29 年	12月	101.1	▲ 0.1	103.3	1.3	92.4	0.0	▲ 0.8	98.8	2.0	105.8	4.1	94.1	0.0	▲ 0.6	Dec.	
	1月	104.6	3.5	100.2	8.6	91.2	▲ 1.3	▲ 1.8	97.6	▲ 1.2	102.7	3.4	94.2	0.1	▲ 0.4	Jan. 2017	
	2月	100.3	▲ 4.1	96.5	0.6	91.2	0.0	▲ 1.8	99.1	1.5	96.4	0.9	94.1	▲ 0.1	▲ 0.3	Feb.	
	3月	103.5	3.2	106.9	4.1	91.3	0.1	▲ 1.7	98.8	▲ 0.3	99.5	4.0	94.2	0.1	0.4	Mar.	
	4月	104.4	0.9	100.1	6.7	92.5	1.3	▲ 0.4	98.9	0.1	99.0	2.4	94.0	▲ 0.2	▲ 0.1	Apr.	
	5月	103.8	▲ 0.6	98.6	9.7	92.4	▲ 0.1	▲ 0.4	99.6	0.7	96.2	7.5	94.1	0.1	0.0	May	
	6月	102.9	▲ 0.9	104.8	4.5	92.5	0.1	▲ 0.3	101.6	2.0	93.1	8.9	94.1	0.0	▲ 0.1	Jun.	
	7月	103.2	0.3	107.1	3.7	92.5	0.0	▲ 0.2	97.7	▲ 3.8	96.9	5.7	94.4	0.3	0.2	Jul.	
	8月	105.0	1.7	99.6	5.2	92.5	0.0	▲ 0.1	99.4	1.7	101.3	5.0	94.4	0.0	0.2	Aug.	
	9月	102.0	▲ 2.9	104.1	2.3	92.5	0.0	0.0	104.1	4.7	101.3	8.2	94.4	0.0	0.3	Sep.	
10月	101.3	▲ 0.7	106.7	0.8	92.5	0.0	0.1	99.8	▲ 4.1	99.6	6.0	94.5	0.1	0.4	Oct.		

<11. 石油・石炭製品工業； Petroleum and coal products>

<12. パルプ・紙・紙加工品工業； Pulp, paper and paper products>

	稼働率 Operating Ratio				生産能力(末) Production Capacity				稼働率 Operating Ratio				生産能力(末) Production Capacity				
	季節調整指数 Seasonally Adjusted Index		原指数 Original Index		原指数 Original Index		原指数 Original Index		季節調整指数 Seasonally Adjusted Index		原指数 Original Index		原指数 Original Index				
	前月(期)比 %Change From Previous Month (Quarter)	前年 (同月期)比 %Change From Previous Year	前月(期)比 %Change From Previous Month (Quarter)	前年 (同月期)比 %Change From Previous Year	前月(期)比 %Change From Previous Month (Quarter)	前年 (同月期)比 %Change From Previous Year	前月(期)比 %Change From Previous Month (Quarter)	前年 (同月期)比 %Change From Previous Year	前月(期)比 %Change From Previous Month (Quarter)	前年 (同月期)比 %Change From Previous Year	前月(期)比 %Change From Previous Month (Quarter)	前年 (同月期)比 %Change From Previous Year	前月(期)比 %Change From Previous Month (Quarter)	前年 (同月期)比 %Change From Previous Year			
															前月(期)比 %Change From Previous Month (Quarter)	前年 (同月期)比 %Change From Previous Year	
平成 26 年			105.1	3.8	84.2		▲ 9.0			101.2	1.8	94.6		▲ 0.7	C.Y. 2014		
	27 年		106.6	1.4	83.5		▲ 0.8			99.5	▲ 1.7	95.2		0.6	2015		
	28 年		111.0	4.1	80.9		▲ 3.1			99.6	0.1	94.9		▲ 0.3	2016		
平成 26 年度			106.8	4.8	84.2		▲ 9.9			100.2	▲ 1.2	95.0		0.8	F.Y. 2014		
	27 年度		106.7	▲ 0.1	83.5		▲ 0.8			99.5	▲ 0.7	95.3		0.3	2015		
	28 年度		112.4	5.3	75.2		▲ 9.9			99.8	0.3	94.9		▲ 0.4	2016		
平成28 年	Ⅲ期	110.2	▲ 2.7	110.6	4.0	81.5	0.0	▲ 2.4	99.7	▲ 0.3	98.6	0.0	95.0	0.1	▲ 0.1	Q3 2016	
	Ⅳ期	111.8	1.5	111.8	4.5	80.9	▲ 0.7	▲ 3.1	99.3	▲ 0.4	101.1	▲ 0.1	94.9	▲ 0.1	▲ 0.3	Q4	
平成29 年	Ⅰ期	113.8	1.8	119.6	4.7	75.2	▲ 7.0	▲ 9.9	100.5	1.2	100.2	0.8	94.9	0.0	▲ 0.4	Q1 2017	
	Ⅱ期	116.2	2.1	109.7	2.0	75.2	0.0	▲ 7.7	100.4	▲ 0.1	99.9	0.5	95.0	0.1	0.1	Q2	
	Ⅲ期	119.8	3.1	119.7	8.2	75.2	0.0	▲ 7.7	100.0	▲ 0.4	98.9	0.3	94.8	▲ 0.2	▲ 0.2	Q3	
平成28 年	8月	111.8	1.2	117.0	9.2	81.5	0.0	▲ 2.4	99.6	0.1	97.9	1.8	95.0	0.1	▲ 0.1	Aug. 2016	
	9月	108.2	▲ 3.2	104.4	▲ 0.3	81.5	0.0	▲ 2.4	100.0	0.4	100.6	0.1	95.0	0.0	▲ 0.1	Sep.	
	10月	109.7	1.4	101.8	▲ 0.8	80.9	▲ 0.7	▲ 3.1	99.5	▲ 0.5	103.5	▲ 1.0	94.9	▲ 0.1	▲ 0.3	Oct.	
	11月	112.2	2.3	110.3	6.2	80.9	0.0	▲ 3.1	98.7	▲ 0.8	99.1	▲ 1.1	94.9	0.0	▲ 0.3	Nov.	
平成29 年	12月	113.5	1.2	123.2	7.5	80.9	0.0	▲ 3.1	99.7	1.0	100.8	1.9	94.9	0.0	▲ 0.3	Dec.	
	1月	112.1	▲ 1.2	123.2	5.0	80.9	0.0	▲ 3.1	100.4	0.7	96.2	0.9	94.9	0.0	▲ 0.3	Jan. 2017	
	2月	113.1	0.9	112.0	2.5	80.9	0.0	▲ 3.1	99.3	▲ 1.1	95.6	▲ 1.3	94.9	0.0	▲ 0.3	Feb.	
	3月	116.3	2.8	123.6	6.6	75.2	▲ 7.0	▲ 9.9	101.7	2.4	108.8	2.5	94.9	0.0	▲ 0.4	Mar.	
	4月	115.7	▲ 0.5	116.4	1.8	75.2	0.0	▲ 7.7	100.1	▲ 1.6	101.2	0.8	95.0	0.1	0.1	Apr.	
	5月	115.8	0.1	110.7	2.1	75.2	0.0	▲ 7.7	99.8	▲ 0.3	99.1	1.2	95.0	0.0	0.1	May	
	6月	117.0	1.0	102.0	2.2	75.2	0.0	▲ 7.7	101.3	1.5	99.5	▲ 0.4	95.0	0.0	0.1	Jun.	
	7月	118.3	1.1	118.1	7.1	75.2	0.0	▲ 7.7	98.2	▲ 3.1	96.1	▲ 1.2	95.0	0.0	0.1	Jul.	
	8月	120.2	1.6	125.8	7.5	75.2	0.0	▲ 7.7	101.3	3.2	99.6	1.7	94.9	▲ 0.1	▲ 0.1	Aug.	
	9月	120.8	0.5	115.1	10.2	75.2	0.0	▲ 7.7	100.6	▲ 0.7	101.0	0.4	94.8	▲ 0.1	▲ 0.2	Sep.	
10月	117.2	▲ 3.0	108.5	6.6	75.2	0.0	▲ 7.0	100.8	0.2	105.4	1.8	94.7	▲ 0.1	▲ 0.2	Oct.		

<13. 繊維工業 ; Textiles>

<14. その他工業 ; Other manufacturing>

平成22年 =100
index,2010= 100

	稼働率 Operating Ratio				生産能力(末) Production Capacity				稼働率 Operating Ratio				生産能力(末) Production Capacity				
	季節調整指数 Seasonally Adjusted Index		原指数 Original Index		原指数 Original Index		原指数 Original Index		季節調整指数 Seasonally Adjusted Index		原指数 Original Index		原指数 Original Index				
	前月(期)比 %Change From Previous Month (Quarter)	前年(同月期)比 %Change From Previous Year	前月(期)比 %Change From Previous Month (Quarter)	前年(同月期)比 %Change From Previous Year	前月(期)比 %Change From Previous Month (Quarter)	前年(同月期)比 %Change From Previous Year	前月(期)比 %Change From Previous Month (Quarter)	前年(同月期)比 %Change From Previous Year	前月(期)比 %Change From Previous Month (Quarter)	前年(同月期)比 %Change From Previous Year	前月(期)比 %Change From Previous Month (Quarter)	前年(同月期)比 %Change From Previous Year	前月(期)比 %Change From Previous Month (Quarter)	前年(同月期)比 %Change From Previous Year			
平成 26 年			105.1	3.0	88.3		▲ 2.3			98.2	▲ 0.2	97.4		0.3	C.Y. 2014		
27 年			103.4	▲ 1.6	85.7		▲ 2.9			94.4	▲ 3.9	97.3		▲ 0.1	2015		
28 年			101.9	▲ 1.5	83.9		▲ 2.1			93.4	▲ 1.1	93.9		▲ 3.5	2016		
平成 26 年度			104.4	0.9	87.6		▲ 1.5			97.9	▲ 0.9	97.4		0.1	F.Y. 2014		
27 年度			103.4	▲ 1.0	84.9		▲ 3.1			93.0	▲ 5.0	97.4		0.0	2015		
28 年度			101.1	▲ 2.2	83.6		▲ 1.5			94.1	1.2	94.5		▲ 3.0	2016		
平成28 年 Ⅲ期	101.7	▲ 0.2	102.2	▲ 1.9	84.2	▲ 0.6	▲ 2.3	95.6	4.6	95.7	4.1	93.9	▲ 3.6	▲ 3.5	Q3 2016		
Ⅳ期	101.4	▲ 0.3	100.9	▲ 2.3	83.9	▲ 0.4	▲ 2.1	94.1	▲ 1.6	96.1	1.1	93.9	0.0	▲ 3.5	Q4		
平成29 年 Ⅰ期	99.5	▲ 1.9	99.3	▲ 3.2	83.6	▲ 0.4	▲ 1.5	95.3	1.3	93.8	3.4	94.5	0.6	▲ 3.0	Q1 2017		
Ⅱ期	100.9	1.4	101.2	▲ 0.9	83.5	▲ 0.1	▲ 1.4	95.4	0.1	95.0	4.4	94.3	▲ 0.2	▲ 3.2	Q2		
Ⅲ期	99.7	▲ 1.2	100.2	▲ 2.0	83.5	0.0	▲ 0.8	92.9	▲ 2.6	92.8	▲ 3.0	94.0	▲ 0.3	0.1	Q3		
平成28 年 8月	102.2	0.7	101.9	0.1	84.1	▲ 0.6	▲ 2.4	94.4	▲ 0.5	83.5	0.8	93.9	0.0	▲ 3.5	Aug. 2016		
9月	101.4	▲ 0.8	101.8	▲ 2.4	84.2	0.1	▲ 2.3	97.6	3.4	102.2	6.7	93.9	0.0	▲ 3.5	Sep.		
10月	100.7	▲ 0.7	100.6	▲ 3.9	84.1	▲ 0.1	▲ 2.0	95.1	▲ 2.6	103.8	2.0	93.9	0.0	▲ 3.6	Oct.		
11月	101.7	1.0	102.4	▲ 1.8	84.0	▲ 0.1	▲ 2.1	94.2	▲ 0.9	98.4	0.9	93.9	0.0	▲ 3.5	Nov.		
12月	101.9	0.2	99.6	▲ 1.3	83.9	▲ 0.1	▲ 2.1	93.1	▲ 1.2	86.1	0.1	93.9	0.0	▲ 3.5	Dec.		
平成29 年 1月	99.4	▲ 2.5	97.1	▲ 2.7	83.6	▲ 0.4	▲ 1.6	94.6	1.6	84.4	3.7	94.5	0.6	▲ 3.0	Jan. 2017		
2月	99.2	▲ 0.2	97.9	▲ 3.7	83.6	0.0	▲ 1.6	96.3	1.8	94.1	2.4	94.5	0.0	▲ 3.0	Feb.		
3月	99.9	0.7	102.8	▲ 3.2	83.6	0.0	▲ 1.5	95.0	▲ 1.3	102.8	4.2	94.5	0.0	▲ 3.0	Mar.		
4月	101.3	1.4	101.4	▲ 1.3	83.4	▲ 0.2	▲ 1.7	94.7	▲ 0.3	97.4	3.6	94.3	▲ 0.2	▲ 3.2	Apr.		
5月	99.3	▲ 2.0	99.4	▲ 1.4	83.4	0.0	▲ 1.7	96.9	2.3	90.1	6.8	94.3	0.0	▲ 3.2	May		
6月	102.1	2.8	102.7	0.0	83.5	0.1	▲ 1.4	94.6	▲ 2.4	97.6	3.1	94.3	0.0	▲ 3.2	Jun.		
7月	99.7	▲ 2.4	101.2	▲ 1.7	83.6	0.1	▲ 1.2	91.9	▲ 2.9	98.1	▲ 3.2	94.0	▲ 0.3	0.1	Jul.		
8月	99.2	▲ 0.5	98.9	▲ 2.9	83.5	▲ 0.1	▲ 0.7	92.1	0.2	81.4	▲ 2.5	94.0	0.0	0.1	Aug.		
9月	100.2	1.0	100.4	▲ 1.4	83.5	0.0	▲ 0.8	94.6	2.7	99.0	▲ 3.1	94.0	0.0	0.1	Sep.		
10月	100.8	0.6	101.2	0.6	83.2	▲ 0.4	▲ 1.1	94.7	0.1	103.5	▲ 0.3	94.0	0.0	0.1	Oct.		

<製造工業(除. 機械工業) ; Manufacturing (excl. Machinery)>

<機械工業 ; Machinery industry>

	稼働率 Operating Ratio				生産能力(末) Production Capacity				稼働率 Operating Ratio				生産能力(末) Production Capacity				
	季節調整指数 Seasonally Adjusted Index		原指数 Original Index		原指数 Original Index		原指数 Original Index		季節調整指数 Seasonally Adjusted Index		原指数 Original Index		原指数 Original Index				
	前月(期)比 %Change From Previous Month (Quarter)	前年(同月期)比 %Change From Previous Year	前月(期)比 %Change From Previous Month (Quarter)	前年(同月期)比 %Change From Previous Year	前月(期)比 %Change From Previous Month (Quarter)	前年(同月期)比 %Change From Previous Year	前月(期)比 %Change From Previous Month (Quarter)	前年(同月期)比 %Change From Previous Year	前月(期)比 %Change From Previous Month (Quarter)	前年(同月期)比 %Change From Previous Year	前月(期)比 %Change From Previous Month (Quarter)	前年(同月期)比 %Change From Previous Year	前月(期)比 %Change From Previous Month (Quarter)	前年(同月期)比 %Change From Previous Year			
平成 26 年			98.4	0.8	94.8		▲ 1.7			103.4	6.5	95.6		▲ 1.9	C.Y. 2014		
27 年			98.5	0.1	93.7		▲ 1.2			98.9	▲ 4.4	95.9		0.3	2015		
28 年			98.8	0.3	92.4		▲ 1.4			97.0	▲ 1.9	95.9		0.0	2016		
平成 26 年度			98.2	▲ 0.5	94.7		▲ 1.6			102.3	1.5	96.2		0.2	F.Y. 2014		
27 年度			98.5	0.3	93.4		▲ 1.4			97.7	▲ 4.5	95.8		▲ 0.4	2015		
28 年度			99.3	0.8	92.0		▲ 1.5			98.1	0.4	95.6		▲ 0.2	2016		
平成28 年 Ⅲ期	98.6	0.6	98.7	▲ 0.4	92.7	▲ 0.3	▲ 1.2	97.4	2.4	97.9	▲ 0.6	95.7	0.0	0.0	Q3 2016		
Ⅳ期	100.1	1.5	101.2	1.5	92.4	▲ 0.3	▲ 1.4	100.1	2.8	98.4	2.0	95.9	0.2	0.0	Q4		
平成29 年 Ⅰ期	100.8	0.7	101.0	2.2	92.0	▲ 0.4	▲ 1.5	99.4	▲ 0.7	102.4	4.5	95.6	▲ 0.3	▲ 0.2	Q1 2017		
Ⅱ期	101.3	0.5	99.6	3.3	92.1	0.1	▲ 1.0	102.3	2.9	100.5	7.5	95.5	▲ 0.1	▲ 0.2	Q2		
Ⅲ期	101.4	0.1	101.4	2.7	92.3	0.2	▲ 0.4	101.7	▲ 0.6	101.4	3.6	95.7	0.2	0.0	Q3		
平成28 年 8月	99.0	1.0	97.6	2.1	92.7	▲ 0.1	▲ 1.2	98.4	1.5	90.3	6.5	95.6	0.0	0.0	Aug. 2016		
9月	98.7	▲ 0.3	99.1	▲ 1.0	92.7	0.0	▲ 1.2	97.0	▲ 1.4	102.2	▲ 0.7	95.7	0.1	0.0	Sep.		
10月	99.1	0.4	100.1	▲ 0.5	92.5	▲ 0.2	▲ 1.3	98.2	1.2	96.4	▲ 2.8	95.9	0.2	▲ 0.2	Oct.		
11月	100.3	1.2	101.4	2.3	92.5	0.0	▲ 1.3	100.8	2.6	101.6	5.9	95.8	▲ 0.1	▲ 0.2	Nov.		
12月	101.0	0.7	102.2	2.9	92.4	▲ 0.1	▲ 1.4	101.2	0.4	97.3	3.0	95.9	0.1	0.0	Dec.		
平成29 年 1月	100.2	▲ 0.8	99.8	2.8	92.4	0.0	▲ 1.3	97.3	▲ 3.9	93.7	3.9	95.7	▲ 0.2	0.0	Jan. 2017		
2月	101.3	1.1	97.6	0.9	92.4	0.0	▲ 1.2	101.4	4.2	100.9	5.8	95.8	0.1	0.0	Feb.		
3月	100.8	▲ 0.5	105.6	2.8	92.0	▲ 0.4	▲ 1.5	99.4	▲ 2.0	112.6	3.9	95.6	▲ 0.2	▲ 0.2	Mar.		
4月	101.3	0.5	100.9	2.3	92.1	0.1	▲ 1.0	106.2	6.8	97.2	9.2	95.3	▲ 0.3	▲ 0.4	Apr.		
5月	101.1	▲ 0.2	98.5	3.9	92.1	0.0	▲ 1.0	99.0	▲ 6.8	94.6	6.9	95.4	0.1	▲ 0.3	May		
6月	101.5	0.4	99.3	3.5	92.1	0.0	▲ 1.0	101.8	2.8	109.8	6.7	95.5	0.1	▲ 0.2	Jun.		
7月	100.1	▲ 1.4	101.6	2.2	92.3	0.2	▲ 0.5	100.3	▲ 1.5	104.8	3.6	95.7	0.2	0.1	Jul.		
8月	101.6	1.5	100.2	2.7	92.2	▲ 0.1	▲ 0.5	103.5	3.2	95.0	5.2	95.7	0.0	0.1	Aug.		
9月	102.6	1.0	102.4	3.3	92.3	0.1	▲ 0.4	101.3	▲ 2.1	104.4	2.2	95.7	0.0	0.0	Sep.		
10月	101.4	▲ 1.2	102.8	2.7	92.2	▲ 0.1	▲ 0.3	102.2	0.9	102.8	6.6	96.2	0.5	0.3	Oct.		