

平成29年11月の製造工業生産能力指数・稼働率指数の動向

Indices of Production Capacity and Operating Ratio for November, 2017

平成 22 年 = 100
Index, 2010 = 100

項目	季節調整済指数		原指数		
	Seasonally Adjusted Index		Original Index		
	Percent Change		Percent Change		
	前月比(%)	(前月における前月比(%))	前月比(%)	前年同月比(%)	
	From Previous Month		From Previous Month	From Previous Year	
稼働率 Operating Ratio	102.0	0.0 (0.2)	103.0	0.2	1.5
生産能力 Production Capacity			94.6	0.0	0.1

注：▲は低下を示す。

Note: ▲ indicates a negative figure.

- (1) 11月の製造工業稼働率指数は、102.0で前月比0.0%の横ばいであった。
業種別にみると、はん用・生産用・業務用機械工業同1.7%、石油・石炭製品工業同2.1%、金属製品工業同2.4%等が上昇し、電子部品・デバイス工業同▲2.4%、電気機械工業同▲2.5%、化学工業同▲0.8%等が低下した。
- (2) 11月の製造工業生産能力指数は、94.6で前月比0.0%の横ばいであった。
業種別にみると、電子部品・デバイス工業同0.2%が上昇し、繊維工業同▲0.6%、鉄鋼業同▲0.2%、金属製品工業同▲0.1%が低下した。

製造工業生産能力指数・稼働率指数の時系列表
 Historical Data for Indices of Production Capacity and Operating Ratio

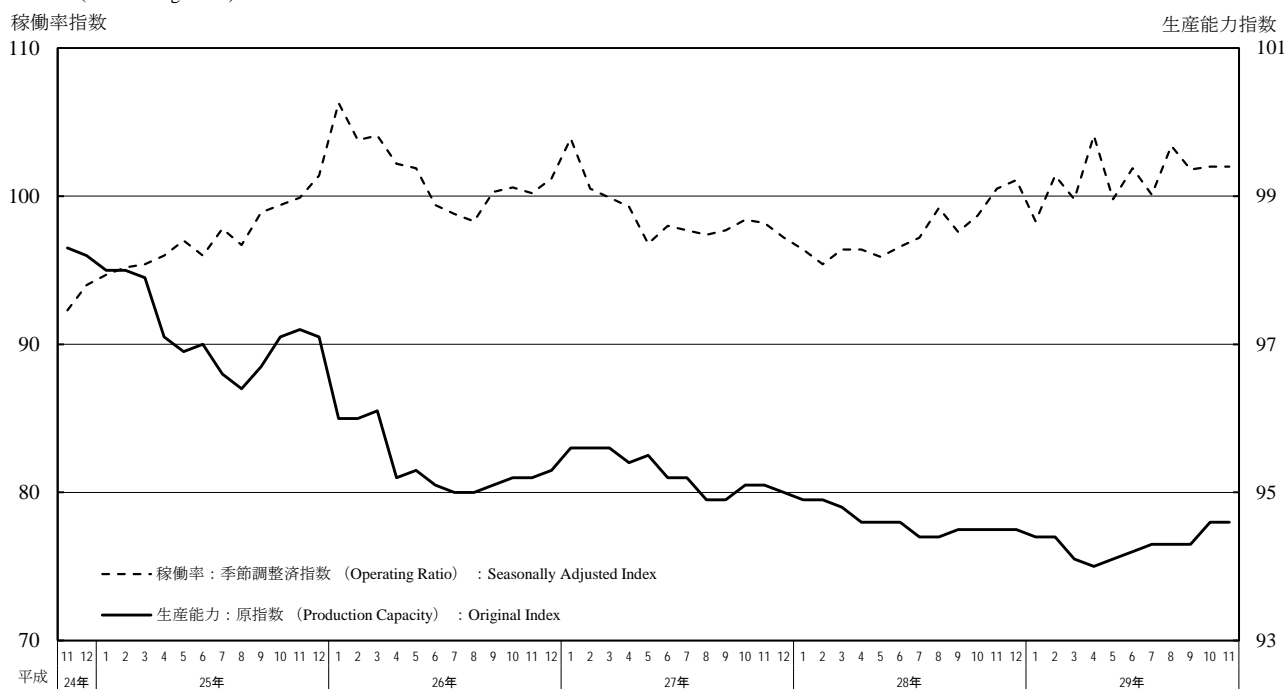
平成22年 = 100
 index.2010= 100

年 月	稼働率 Operating Ratio				生産能力(末) Production Capacity				Year and Month	
	季節調整済指数 Seasonally Adjusted Index		原指数 Original Index		原指数 Original Index		原指数 Original Index			
	前月(期)比 %Change From Previous Month(Quarter)		前年 (同月期)比 %Change From Previous Year		前月(期)比 %Change From Previous Month(Quarter)		前年 (同月期)比 %Change From Previous Year			
平成 26 年			101.3	4.1	95.3		▲ 1.9	C.Y.	2014	
27			98.7	▲ 2.6	95.0		▲ 0.3	C.Y.	2015	
28			97.7	▲ 1.0	94.5		▲ 0.5	C.Y.	2016	
平成 26 年度			100.6	0.6	95.6		▲ 0.5	F.Y.	2014	
27			98.0	▲ 2.6	94.8		▲ 0.8	F.Y.	2015	
28			98.6	0.6	94.1		▲ 0.7	F.Y.	2016	
平成28 年	Ⅲ期	98.0	1.8	98.2	▲ 0.5	94.5	▲ 0.1	▲ 0.4	Q3	2016
	Ⅳ期	100.1	2.1	99.6	1.8	94.5	0.0	▲ 0.5	Q4	
平成29 年	Ⅰ期	99.8	▲ 0.3	101.9	3.7	94.1	▲ 0.4	▲ 0.7	Q1	2017
	Ⅱ期	101.9	2.1	100.2	5.8	94.2	0.1	▲ 0.4	Q2	
	Ⅲ期	101.8	▲ 0.1	101.4	3.3	94.3	0.1	▲ 0.2	Q3	
平成28 年	9月	97.6	▲ 1.6	100.9	▲ 0.9	94.5	0.1	▲ 0.4	Sep.	2016
	10月	98.7	1.1	97.9	▲ 1.8	94.5	0.0	▲ 0.6	Oct.	
	11月	100.5	1.8	101.5	4.4	94.5	0.0	▲ 0.6	Nov.	
	12月	101.1	0.6	99.3	3.0	94.5	0.0	▲ 0.5	Dec.	
平成29 年	1月	98.3	▲ 2.8	96.2	3.6	94.4	▲ 0.1	▲ 0.5	Jan.	2017
	2月	101.4	3.2	99.6	3.9	94.4	0.0	▲ 0.5	Feb.	
	3月	99.8	▲ 1.6	109.8	3.5	94.1	▲ 0.3	▲ 0.7	Mar.	
	4月	104.1	4.3	98.7	6.2	94.0	▲ 0.1	▲ 0.6	Apr.	
	5月	99.8	▲ 4.1	96.2	5.7	94.1	0.1	▲ 0.5	May	
	6月	101.9	2.1	105.6	5.5	94.2	0.1	▲ 0.4	Jun.	
	7月	100.1	▲ 1.8	103.5	3.0	94.3	0.1	▲ 0.1	Jul.	
	8月	103.4	3.3	97.1	4.2	94.3	0.0	▲ 0.1	Aug.	
	9月	101.8	▲ 1.5	103.6	2.7	94.3	0.0	▲ 0.2	Sep.	
	10月	102.0	0.2	102.8	5.0	94.6	0.3	0.1	Oct.	
	11月	102.0	0.0	103.0	1.5	94.6	0.0	0.1	Nov.	

製造工業生産能力指数・稼働率指数の推移(グラフ)

Historical Data (Graph) for Indices of Production Capacity and Operating Ratio

(平成22年基準)
 (2010 average=100)



<1. 鉄鋼業 ; Iron and steel>

<2. 非鉄金属工業 ; Non-ferrous metals>

	稼働率 Operating Ratio				生産能力(末) Production Capacity				稼働率 Operating Ratio				生産能力(末) Production Capacity				
	季節調整済指数 Seasonally Adjusted Index		原指数 Original Index		原指数 Original Index		原指数 Original Index		季節調整済指数 Seasonally Adjusted Index		原指数 Original Index		原指数 Original Index		原指数 Original Index		
	前月(期)比 %Change From Previous Month (Quarter)	前年 (同月期)比 %Change From Previous Year	前月(期)比 %Change From Previous Month (Quarter)	前年 (同月期)比 %Change From Previous Year	前月(期)比 %Change From Previous Month (Quarter)	前年 (同月期)比 %Change From Previous Year	前月(期)比 %Change From Previous Month (Quarter)	前年 (同月期)比 %Change From Previous Year	前月(期)比 %Change From Previous Month (Quarter)	前年 (同月期)比 %Change From Previous Year	前月(期)比 %Change From Previous Month (Quarter)	前年 (同月期)比 %Change From Previous Year	前月(期)比 %Change From Previous Month (Quarter)	前年 (同月期)比 %Change From Previous Year			
平成 26年			98.9	1.2	98.9		▲ 0.8			99.1	3.6	98.9	▲ 0.5	C.Y. 2014			
27年			94.5	▲ 4.4	97.5	▲ 1.4			97.8	▲ 1.3	97.8	▲ 1.1	2015				
28年			96.1	1.7	95.7	▲ 1.8			99.7	1.9	97.0	▲ 0.8	2016				
平成 26年度			98.1	▲ 0.4	98.7	▲ 0.9			99.0	1.7	99.0	0.0	F.Y. 2014				
27年度			93.9	▲ 4.3	97.7	▲ 1.0			98.1	▲ 0.9	97.8	▲ 1.2	2015				
28年度			96.9	3.2	96.1	▲ 1.6			100.2	2.1	96.8	▲ 1.0	2016				
平成28年 Ⅲ期	96.7	0.9	97.5	3.0	96.0	0.4	▲ 1.7	99.4	0.9	98.2	0.7	97.9	▲ 0.1	▲ 0.2	Q3 2016		
Ⅳ期	97.9	1.2	97.5	3.9	95.7	▲ 0.3	▲ 1.8	102.6	3.2	102.9	5.8	97.0	▲ 0.9	▲ 0.8	Q4		
平成29年 Ⅰ期	97.7	▲ 0.2	97.4	3.7	96.1	0.4	▲ 1.6	100.4	▲ 2.1	101.3	1.9	96.8	▲ 0.2	▲ 1.0	Q1 2017		
Ⅱ期	96.0	▲ 1.7	95.7	0.3	96.0	▲ 0.1	0.4	102.1	1.7	101.9	3.6	97.2	0.4	▲ 0.8	Q2		
Ⅲ期	95.4	▲ 0.6	96.2	▲ 1.3	96.4	0.4	0.4	102.7	0.6	100.9	2.7	97.6	0.4	▲ 0.3	Q3		
平成28年 9月	95.8	▲ 1.7	95.4	2.3	96.0	0.0	▲ 1.7	100.1	0.2	102.7	1.5	97.9	0.0	▲ 0.2	Sep. 2016		
10月	98.0	2.3	99.9	4.9	95.7	▲ 0.3	▲ 1.9	101.1	1.0	103.1	3.0	97.0	▲ 0.9	▲ 0.8	Oct.		
11月	97.3	▲ 0.7	96.1	2.7	95.7	0.0	▲ 1.9	102.9	1.8	104.6	7.2	97.0	0.0	▲ 0.8	Nov.		
12月	98.5	1.2	96.4	4.1	95.7	0.0	▲ 1.8	103.7	0.8	101.0	7.1	97.0	0.0	▲ 0.8	Dec.		
平成29年 1月	97.8	▲ 0.7	99.1	4.8	96.1	0.4	▲ 1.6	97.1	▲ 6.4	94.5	0.5	97.0	0.0	▲ 0.8	Jan. 2017		
2月	100.2	2.5	92.9	2.8	96.1	0.0	▲ 1.6	101.6	4.6	99.5	0.7	97.0	0.0	▲ 0.8	Feb.		
3月	95.1	▲ 5.1	100.1	3.4	96.1	0.0	▲ 1.6	102.4	0.8	109.8	4.1	96.8	▲ 0.2	▲ 1.0	Mar.		
4月	98.7	3.8	96.1	3.9	96.0	▲ 0.1	0.4	102.7	0.3	100.4	2.7	97.2	0.4	▲ 0.8	Apr.		
5月	95.4	▲ 3.3	97.9	▲ 0.6	96.0	0.0	0.4	100.7	▲ 1.9	98.2	3.7	97.1	▲ 0.1	▲ 0.9	May		
6月	93.9	▲ 1.6	93.0	▲ 2.2	96.0	0.0	0.4	102.8	2.1	107.1	4.2	97.2	0.1	▲ 0.8	Jun.		
7月	92.1	▲ 1.9	93.5	▲ 4.8	96.4	0.4	0.4	103.7	0.9	106.4	5.6	97.2	0.0	▲ 0.8	Jul.		
8月	96.5	4.8	97.7	▲ 1.1	96.4	0.0	0.4	102.3	▲ 1.4	93.3	2.4	97.2	0.0	▲ 0.7	Aug.		
9月	97.5	1.0	97.3	2.0	96.4	0.0	0.4	102.1	▲ 0.2	103.1	0.4	97.6	0.4	▲ 0.3	Sep.		
10月	95.7	▲ 1.8	97.7	▲ 2.2	96.2	▲ 0.2	0.5	103.9	1.8	107.3	4.1	97.6	0.0	0.6	Oct.		
11月	96.7	1.0	95.5	▲ 0.6	96.0	▲ 0.2	0.3	103.6	▲ 0.3	105.4	0.8	97.6	0.0	0.6	Nov.		

<3. 金属製品工業 ; Fabricated metals>

<4. はん用・生産用・業務用機械工業 ; General-purpose, production and business oriented machinery >

	稼働率 Operating Ratio				生産能力(末) Production Capacity				稼働率 Operating Ratio				生産能力(末) Production Capacity				
	季節調整済指数 Seasonally Adjusted Index		原指数 Original Index		原指数 Original Index		原指数 Original Index		季節調整済指数 Seasonally Adjusted Index		原指数 Original Index		原指数 Original Index		原指数 Original Index		
	前月(期)比 %Change From Previous Month (Quarter)	前年 (同月期)比 %Change From Previous Year	前月(期)比 %Change From Previous Month (Quarter)	前年 (同月期)比 %Change From Previous Year	前月(期)比 %Change From Previous Month (Quarter)	前年 (同月期)比 %Change From Previous Year	前月(期)比 %Change From Previous Month (Quarter)	前年 (同月期)比 %Change From Previous Year	前月(期)比 %Change From Previous Month (Quarter)	前年 (同月期)比 %Change From Previous Year	前月(期)比 %Change From Previous Month (Quarter)	前年 (同月期)比 %Change From Previous Year	前月(期)比 %Change From Previous Month (Quarter)	前年 (同月期)比 %Change From Previous Year			
平成 26年			104.0	4.3	93.2		▲ 0.9			125.2	14.0	100.3		1.4	C.Y. 2014		
27年			108.1	3.9	93.8		0.6			120.5	▲ 3.8	99.5		▲ 0.8	2015		
28年			105.6	▲ 2.3	93.6		▲ 0.2			112.0	▲ 7.1	99.4		▲ 0.1	2016		
平成 26年度			105.1	3.3	93.5		▲ 1.0			126.0	9.5	102.2		3.0	F.Y. 2014		
27年度			107.9	2.7	94.1		0.6			117.2	▲ 7.0	99.8		▲ 2.3	2015		
28年度			105.2	▲ 2.5	93.5		▲ 0.6			112.7	▲ 3.8	99.2		▲ 0.6	2016		
平成28年 Ⅲ期	103.5	▲ 1.8	106.5	▲ 4.9	94.2	0.2	0.7	110.8	▲ 0.1	112.0	▲ 6.2	99.6	0.2	▲ 0.6	Q3 2016		
Ⅳ期	106.3	2.7	103.2	▲ 2.3	93.6	▲ 0.6	▲ 0.2	114.4	3.2	112.5	▲ 1.4	99.4	▲ 0.2	▲ 0.1	Q4		
平成29年 Ⅰ期	105.3	▲ 0.9	103.7	▲ 1.2	93.5	▲ 0.1	▲ 0.6	114.3	▲ 0.1	117.2	2.7	99.2	▲ 0.2	▲ 0.6	Q1 2017		
Ⅱ期	106.8	1.4	108.9	1.2	93.7	0.2	▲ 0.3	122.6	7.3	120.8	10.6	100.5	1.3	1.1	Q2		
Ⅲ期	107.7	0.8	110.3	3.6	93.7	0.0	▲ 0.5	121.1	▲ 1.2	121.4	8.4	100.7	0.2	1.1	Q3		
平成28年 9月	101.3	▲ 2.9	106.1	▲ 8.5	94.2	0.0	0.7	111.5	0.2	119.6	▲ 0.6	99.6	0.2	▲ 0.6	Sep. 2016		
10月	105.4	4.0	104.6	▲ 3.1	93.8	▲ 0.4	0.1	112.6	1.0	111.4	▲ 5.5	99.7	0.1	▲ 0.5	Oct.		
11月	109.2	3.6	107.3	1.0	93.6	▲ 0.2	▲ 0.1	115.6	2.7	115.2	3.5	99.4	▲ 0.3	▲ 0.3	Nov.		
12月	104.2	▲ 4.6	97.6	▲ 5.0	93.6	0.0	▲ 0.2	114.9	▲ 0.6	111.0	▲ 1.9	99.4	0.0	▲ 0.1	Dec.		
平成29年 1月	103.8	▲ 0.4	93.7	▲ 3.2	93.7	0.1	▲ 0.4	110.8	▲ 3.6	103.5	▲ 0.2	99.1	▲ 0.3	▲ 0.6	Jan. 2017		
2月	106.8	2.9	99.7	3.0	93.6	▲ 0.1	▲ 0.5	115.7	4.4	115.5	1.6	99.2	0.1	▲ 0.4	Feb.		
3月	105.3	▲ 1.4	117.6	▲ 3.2	93.5	▲ 0.1	▲ 0.6	116.4	0.6	132.5	6.1	99.2	0.0	▲ 0.6	Mar.		
4月	107.1	1.7	106.2	0.1	93.7	0.2	▲ 0.4	125.3	7.6	116.2	7.7	100.2	1.0	0.6	Apr.		
5月	103.4	▲ 3.5	104.2	0.0	93.7	0.0	▲ 0.3	119.4	▲ 4.7	113.1	13.4	100.2	0.0	0.6	May		
6月	110.0	6.4	116.3	3.5	93.7	0.0	▲ 0.3	123.1	3.1	133.0	10.8	100.5	0.3	1.1	Jun.		
7月	110.1	0.1	116.7	4.9	93.7	0.0	▲ 0.5	121.9	▲ 1.0	124.7	11.3	100.9	0.4	1.5	Jul.		
8月	108.9	▲ 1.1	106.6	4.4	93.7	0.0	▲ 0.5	124.4	2.1	116.7	11.8	100.8	▲ 0.1	1.4	Aug.		
9月	104.2	▲ 4.3	107.5	1.3	93.7	0.0	▲ 0.5	116.9	▲ 6.0	122.9	2.8	100.7	▲ 0.1	1.1	Sep.		
10月	106.6	2.3	106.7	2.0	93.9	0.2	0.1	121.9	4.3	123.5	10.9	100.3	▲ 0.4	0.6	Oct.		
11月	109.2	2.4	107.3	0.0	93.8	▲ 0.1	0.2	124.0	1.7	123.5	7.2	100.3	0.0	0.9	Nov.		

	稼働率 Operating Ratio				生産能力(末) Production Capacity				稼働率 Operating Ratio				生産能力(末) Production Capacity				
	季節調整指数 Seasonally Adjusted Index		原指数 Original Index		原指数 Original Index		原指数 Original Index		季節調整指数 Seasonally Adjusted Index		原指数 Original Index		原指数 Original Index				
	前月(期)比 %Change From Previous Month (Quarter)	前年(同月期)比 %Change From Previous Year	前月(期)比 %Change From Previous Month (Quarter)	前年(同月期)比 %Change From Previous Year	前月(期)比 %Change From Previous Month (Quarter)	前年(同月期)比 %Change From Previous Year	前月(期)比 %Change From Previous Month (Quarter)	前年(同月期)比 %Change From Previous Year	前月(期)比 %Change From Previous Month (Quarter)	前年(同月期)比 %Change From Previous Year	前月(期)比 %Change From Previous Month (Quarter)	前年(同月期)比 %Change From Previous Year	前月(期)比 %Change From Previous Month (Quarter)	前年(同月期)比 %Change From Previous Year			
平成 26 年			96.5	8.8	101.2		▲ 2.7			101.7	3.1	98.6		1.5	C.Y. 2014		
27 年			96.5	0.0	103.3		2.1			98.4	▲ 3.2	102.2		3.7	2015		
28 年			94.8	▲ 1.8	103.9		0.6			101.6	3.3	103.1		0.9	2016		
平成 26 年度			98.4	8.8	100.4		▲ 3.5			98.5	▲ 4.4	101.5		3.3	F.Y. 2014		
27 年度			95.0	▲ 3.5	103.1		2.7			100.0	1.5	102.4		0.9	2015		
28 年度			96.7	1.8	104.0		0.9			101.7	1.7	102.1		▲ 0.3	2016		
平成28 年	Ⅲ期	94.6	3.1	98.9	▲ 0.6	103.0	0.1	2.0	102.4	0.4	100.0	4.0	102.6	0.1	0.9	Q3 2016	
	Ⅳ期	99.4	5.1	97.6	5.4	103.9	0.9	0.6	100.2	▲ 2.1	92.6	▲ 1.4	103.1	0.5	0.9	Q4	
平成29 年	Ⅰ期	101.2	1.8	97.6	8.1	104.0	0.1	0.9	102.2	2.0	96.7	0.7	102.1	▲ 1.0	▲ 0.3	Q1 2017	
	Ⅱ期	98.8	▲ 2.4	99.4	7.3	103.8	▲ 0.2	0.9	100.8	▲ 1.4	116.4	▲ 0.9	101.8	▲ 0.3	▲ 0.7	Q2	
	Ⅲ期	98.4	▲ 0.4	102.2	3.3	104.4	0.6	1.4	105.6	4.8	102.3	2.3	101.8	0.0	▲ 0.8	Q3	
平成28 年	9月	91.5	▲ 6.7	97.5	▲ 5.1	103.0	0.4	2.0	96.1	▲ 9.0	86.3	▲ 4.7	102.6	0.1	0.9	Sep. 2016	
	10月	98.0	7.1	96.7	2.7	103.6	0.6	0.4	96.0	▲ 0.1	86.0	▲ 8.4	103.1	0.5	1.0	Oct.	
	11月	99.7	1.7	100.0	7.2	103.5	▲ 0.1	0.1	100.4	4.6	94.8	1.7	103.1	0.0	0.9	Nov.	
	12月	100.5	0.8	96.2	6.7	103.9	0.4	0.6	104.2	3.8	97.1	2.8	103.1	0.0	0.9	Dec.	
平成29 年	1月	102.1	1.6	99.0	12.1	104.2	0.3	1.0	101.8	▲ 2.3	87.6	3.2	102.1	▲ 1.0	0.0	Jan. 2017	
	2月	102.5	0.4	92.8	5.7	104.2	0.0	1.0	104.6	2.8	95.8	2.0	102.1	0.0	▲ 0.8	Feb.	
	3月	99.0	▲ 3.4	100.9	6.4	104.0	▲ 0.2	0.9	100.3	▲ 4.1	106.8	▲ 2.2	102.1	0.0	▲ 0.3	Mar.	
	4月	101.7	2.7	96.0	6.8	103.0	▲ 1.0	0.4	101.1	0.8	108.5	▲ 2.9	101.8	▲ 0.3	▲ 0.8	Apr.	
	5月	98.3	▲ 3.3	101.9	8.6	103.6	0.6	0.7	98.8	▲ 2.3	110.3	0.6	101.8	0.0	▲ 0.7	May	
	6月	96.5	▲ 1.8	100.4	6.8	103.8	0.2	0.9	102.4	3.6	130.5	▲ 0.6	101.8	0.0	▲ 0.7	Jun.	
	7月	96.8	0.3	99.8	2.8	104.4	0.6	1.8	105.5	3.0	123.2	▲ 0.2	101.8	0.0	▲ 0.7	Jul.	
	8月	101.7	5.1	105.8	3.7	104.3	▲ 0.1	1.7	107.7	2.1	92.2	2.0	101.8	0.0	▲ 0.7	Aug.	
	9月	96.8	▲ 4.8	101.1	3.7	104.4	0.1	1.4	103.6	▲ 3.8	91.6	6.1	101.8	0.0	▲ 0.8	Sep.	
	10月	100.6	3.9	100.6	4.0	107.8	3.3	4.1	102.6	▲ 1.0	94.2	9.5	101.7	▲ 0.1	▲ 1.4	Oct.	
	11月	98.2	▲ 2.4	98.5	▲ 1.5	108.0	0.2	4.3	100.0	▲ 2.5	94.4	▲ 0.4	101.7	0.0	▲ 1.4	Nov.	

	稼働率 Operating Ratio				生産能力(末) Production Capacity				稼働率 Operating Ratio				生産能力(末) Production Capacity				
	季節調整指数 Seasonally Adjusted Index		原指数 Original Index		原指数 Original Index		原指数 Original Index		季節調整指数 Seasonally Adjusted Index		原指数 Original Index		原指数 Original Index				
	前月(期)比 %Change From Previous Month (Quarter)	前年(同月期)比 %Change From Previous Year	前月(期)比 %Change From Previous Month (Quarter)	前年(同月期)比 %Change From Previous Year	前月(期)比 %Change From Previous Month (Quarter)	前年(同月期)比 %Change From Previous Year	前月(期)比 %Change From Previous Month (Quarter)	前年(同月期)比 %Change From Previous Year	前月(期)比 %Change From Previous Month (Quarter)	前年(同月期)比 %Change From Previous Year	前月(期)比 %Change From Previous Month (Quarter)	前年(同月期)比 %Change From Previous Year	前月(期)比 %Change From Previous Month (Quarter)	前年(同月期)比 %Change From Previous Year			
平成 26 年			72.5	▲ 10.7	74.9		▲ 4.7			105.8	6.1	95.8		▲ 3.9	C.Y. 2014		
27 年			64.0	▲ 11.7	71.2		▲ 4.9			99.9	▲ 5.6	96.3		0.5	2015		
28 年			66.1	3.3	70.0		▲ 1.7			98.6	▲ 1.3	96.0		▲ 0.3	2016		
平成 26 年度			67.9	▲ 19.2	73.2		▲ 4.9			103.8	0.0	96.3		0.7	F.Y. 2014		
27 年度			63.7	▲ 6.2	70.5		▲ 3.7			99.0	▲ 4.6	96.0		▲ 0.3	2015		
28 年度			65.6	3.0	70.1		▲ 0.6			100.1	1.1	95.6		▲ 0.4	2016		
平成28 年	Ⅲ期	68.2	3.0	67.5	6.0	70.0	▲ 0.7	▲ 2.2	99.5	4.5	98.8	0.3	96.0	0.0	▲ 0.2	Q3 2016	
	Ⅳ期	66.9	▲ 1.9	65.1	6.7	70.0	0.0	▲ 1.7	103.1	3.6	102.8	2.0	96.0	0.0	▲ 0.3	Q4	
平成29 年	Ⅰ期	61.9	▲ 7.5	69.2	▲ 2.7	70.1	0.1	▲ 0.6	101.5	▲ 1.6	108.5	5.8	95.6	▲ 0.4	▲ 0.4	Q1 2017	
	Ⅱ期	65.6	6.0	60.3	▲ 0.3	67.9	▲ 3.1	▲ 3.7	105.1	3.5	99.3	10.0	95.6	0.0	▲ 0.4	Q2	
	Ⅲ期	65.2	▲ 0.6	64.5	▲ 4.4	68.2	0.4	▲ 2.6	103.8	▲ 1.2	101.7	2.9	95.6	0.0	▲ 0.4	Q3	
平成28 年	9月	66.4	▲ 9.2	73.1	7.3	70.0	0.0	▲ 2.2	100.3	1.2	108.2	0.9	96.0	0.0	▲ 0.2	Sep. 2016	
	10月	67.2	1.2	64.7	6.6	70.0	0.0	▲ 2.2	101.6	1.3	100.4	▲ 4.2	96.0	0.0	▲ 0.3	Oct.	
	11月	67.2	0.0	63.8	10.2	70.0	0.0	▲ 2.2	103.4	1.8	107.9	6.7	96.0	0.0	▲ 0.3	Nov.	
	12月	66.2	▲ 1.5	66.9	3.7	70.0	0.0	▲ 1.7	104.4	1.0	100.0	3.6	96.0	0.0	▲ 0.3	Dec.	
平成29 年	1月	62.4	▲ 5.7	59.7	▲ 1.6	70.1	0.1	0.0	98.0	▲ 6.1	97.1	3.0	96.0	0.0	0.0	Jan. 2017	
	2月	62.3	▲ 0.2	67.3	0.3	70.1	0.0	0.0	104.8	6.9	108.8	9.7	96.0	0.0	0.0	Feb.	
	3月	60.9	▲ 2.2	80.7	▲ 5.5	70.1	0.0	▲ 0.6	101.7	▲ 3.0	119.7	4.7	95.6	▲ 0.4	▲ 0.4	Mar.	
	4月	66.0	8.4	58.7	▲ 0.3	68.1	▲ 2.9	▲ 3.4	112.5	10.6	97.2	17.0	95.6	0.0	▲ 0.4	Apr.	
	5月	64.8	▲ 1.8	55.1	▲ 0.9	67.9	▲ 0.3	▲ 3.7	98.5	▲ 12.4	89.7	5.9	95.6	0.0	▲ 0.4	May	
	6月	66.0	1.9	67.0	▲ 0.1	67.9	0.0	▲ 3.7	104.2	5.8	111.0	7.6	95.6	0.0	▲ 0.4	Jun.	
	7月	63.8	▲ 3.3	62.6	▲ 1.9	68.1	0.3	▲ 2.7	101.1	▲ 3.0	105.6	2.0	95.6	0.0	▲ 0.4	Jul.	
	8月	67.1	5.2	60.2	▲ 8.2	68.1	0.0	▲ 2.7	105.0	3.9	89.8	5.9	95.6	0.0	▲ 0.4	Aug.	
	9月	64.6	▲ 3.7	70.8	▲ 3.1	68.2	0.1	▲ 2.6	105.4	0.4	109.8	1.5	95.6	0.0	▲ 0.4	Sep.	
	10月	63.9	▲ 1.1	62.7	▲ 3.1	68.3	0.1	▲ 2.4	105.2	▲ 0.2	107.3	6.9	95.6	0.0	▲ 0.4	Oct.	
	11月	64.8	1.4	61.6	▲ 3.4	68.3	0.0	▲ 2.4	105.0	▲ 0.2	109.6	1.6	95.6	0.0	▲ 0.4	Nov.	

<9. 窯業・土石製品工業 ; Ceramics, stone and clay products>

<10. 化学工業 ; Chemicals>

	稼働率 Operating Ratio				生産能力(末) Production Capacity				稼働率 Operating Ratio				生産能力(末) Production Capacity				
	季節調整指数 Seasonally Adjusted Index		原指数 Original Index		原指数 Original Index		原指数 Original Index		季節調整指数 Seasonally Adjusted Index		原指数 Original Index		原指数 Original Index				
	前月(期)比 %Change From Previous Month (Quarter)	前年 (同月期)比 %Change From Previous Year	前月(期)比 %Change From Previous Month (Quarter)	前年 (同月期)比 %Change From Previous Year	前月(期)比 %Change From Previous Month (Quarter)	前年 (同月期)比 %Change From Previous Year	前月(期)比 %Change From Previous Month (Quarter)	前年 (同月期)比 %Change From Previous Year	前月(期)比 %Change From Previous Month (Quarter)	前年 (同月期)比 %Change From Previous Year	前月(期)比 %Change From Previous Month (Quarter)	前年 (同月期)比 %Change From Previous Year	前月(期)比 %Change From Previous Month (Quarter)	前年 (同月期)比 %Change From Previous Year			
															前月(期)比 %Change From Previous Month (Quarter)	前年 (同月期)比 %Change From Previous Year	
平成 26 年			101.1	2.5	94.0		0.1			91.8	▲ 3.1	96.6		▲ 1.9	C.Y. 2014		
	27 年		98.5	▲ 2.6	93.1		▲ 1.0			95.7	4.2	94.7		▲ 2.0	2015		
	28 年		99.2	0.7	92.4		▲ 0.8			95.2	▲ 0.5	94.1		▲ 0.6	2016		
平成 26 年度			100.6	0.2	93.7		0.4			91.6	▲ 3.9	96.4		▲ 2.0	F.Y. 2014		
	27 年度		98.4	▲ 2.2	92.9		▲ 0.9			96.3	5.1	93.8		▲ 2.7	2015		
	28 年度		100.2	1.8	91.3		▲ 1.7			95.9	▲ 0.4	94.2		0.4	2016		
平成28 年	Ⅲ期	99.7	2.6	99.9	1.4	92.5	▲ 0.3	▲ 0.6	94.2	0.1	93.9	▲ 3.8	94.1	▲ 0.1	▲ 0.7	Q3 2016	
	Ⅳ期	101.2	1.5	105.1	1.9	92.4	▲ 0.1	▲ 0.8	96.7	2.7	99.5	1.0	94.1	0.0	▲ 0.6	Q4	
平成29 年	Ⅰ期	102.8	1.6	101.2	4.3	91.3	▲ 1.2	▲ 1.7	98.5	1.9	99.5	2.8	94.2	0.1	0.4	Q1 2017	
	Ⅱ期	103.7	0.9	101.2	6.9	92.5	1.3	▲ 0.3	100.0	1.5	96.1	6.1	94.1	▲ 0.1	▲ 0.1	Q2	
	Ⅲ期	103.4	▲ 0.3	103.6	3.7	92.5	0.0	0.0	100.4	0.4	99.8	6.3	94.4	0.3	0.3	Q3	
平成28 年	9月	99.8	0.0	101.8	2.1	92.5	▲ 0.1	▲ 0.6	95.5	0.8	93.6	▲ 4.6	94.1	▲ 0.1	▲ 0.7	Sep. 2016	
	10月	101.2	1.4	105.9	1.2	92.4	▲ 0.1	▲ 1.0	94.3	▲ 1.3	94.0	▲ 3.3	94.1	0.0	▲ 0.7	Oct.	
	11月	101.2	0.0	106.1	3.2	92.4	0.0	▲ 0.8	96.9	2.8	98.6	2.1	94.1	0.0	▲ 0.6	Nov.	
	12月	101.1	▲ 0.1	103.3	1.3	92.4	0.0	▲ 0.8	98.8	2.0	105.8	4.1	94.1	0.0	▲ 0.6	Dec.	
平成29 年	1月	104.6	3.5	100.2	8.6	91.2	▲ 1.3	▲ 1.8	97.6	▲ 1.2	102.7	3.4	94.2	0.1	▲ 0.4	Jan. 2017	
	2月	100.3	▲ 4.1	96.5	0.6	91.2	0.0	▲ 1.8	99.1	1.5	96.4	0.9	94.1	▲ 0.1	▲ 0.3	Feb.	
	3月	103.5	3.2	106.9	4.1	91.3	0.1	▲ 1.7	98.8	▲ 0.3	99.5	4.0	94.2	0.1	0.4	Mar.	
	4月	104.4	0.9	100.1	6.7	92.5	1.3	▲ 0.4	98.9	0.1	99.0	2.4	94.0	▲ 0.2	▲ 0.1	Apr.	
	5月	103.8	▲ 0.6	98.6	9.7	92.4	▲ 0.1	▲ 0.4	99.6	0.7	96.2	7.5	94.1	0.1	0.0	May	
	6月	102.9	▲ 0.9	104.8	4.5	92.5	0.1	▲ 0.3	101.6	2.0	93.1	8.9	94.1	0.0	▲ 0.1	Jun.	
	7月	103.2	0.3	107.1	3.7	92.5	0.0	▲ 0.2	97.7	▲ 3.8	96.9	5.7	94.4	0.3	0.2	Jul.	
	8月	105.0	1.7	99.6	5.2	92.5	0.0	▲ 0.1	99.4	1.7	101.3	5.0	94.4	0.0	0.2	Aug.	
	9月	102.0	▲ 2.9	104.1	2.3	92.5	0.0	0.0	104.1	4.7	101.3	8.2	94.4	0.0	0.3	Sep.	
	10月	101.3	▲ 0.7	106.7	0.8	92.5	0.0	0.1	99.8	▲ 4.1	99.6	6.0	94.5	0.1	0.4	Oct.	
	11月	99.7	▲ 1.6	104.5	▲ 1.5	92.5	0.0	0.1	99.0	▲ 0.8	100.7	2.1	94.5	0.0	0.4	Nov.	

<11. 石油・石炭製品工業 ; Petroleum and coal products>

<12. パルプ・紙・紙加工品工業 ; Pulp, paper and paper products>

	稼働率 Operating Ratio				生産能力(末) Production Capacity				稼働率 Operating Ratio				生産能力(末) Production Capacity				
	季節調整指数 Seasonally Adjusted Index		原指数 Original Index		原指数 Original Index		原指数 Original Index		季節調整指数 Seasonally Adjusted Index		原指数 Original Index		原指数 Original Index				
	前月(期)比 %Change From Previous Month (Quarter)	前年 (同月期)比 %Change From Previous Year	前月(期)比 %Change From Previous Month (Quarter)	前年 (同月期)比 %Change From Previous Year	前月(期)比 %Change From Previous Month (Quarter)	前年 (同月期)比 %Change From Previous Year	前月(期)比 %Change From Previous Month (Quarter)	前年 (同月期)比 %Change From Previous Year	前月(期)比 %Change From Previous Month (Quarter)	前年 (同月期)比 %Change From Previous Year	前月(期)比 %Change From Previous Month (Quarter)	前年 (同月期)比 %Change From Previous Year	前月(期)比 %Change From Previous Month (Quarter)	前年 (同月期)比 %Change From Previous Year			
															前月(期)比 %Change From Previous Month (Quarter)	前年 (同月期)比 %Change From Previous Year	
平成 26 年			105.1	3.8	84.2		▲ 9.0			101.2	1.8	94.6		▲ 0.7	C.Y. 2014		
	27 年		106.6	1.4	83.5		▲ 0.8			99.5	▲ 1.7	95.2		0.6	2015		
	28 年		111.0	4.1	80.9		▲ 3.1			99.6	0.1	94.9		▲ 0.3	2016		
平成 26 年度			106.8	4.8	84.2		▲ 9.9			100.2	▲ 1.2	95.0		0.8	F.Y. 2014		
	27 年度		106.7	▲ 0.1	83.5		▲ 0.8			99.5	▲ 0.7	95.3		0.3	2015		
	28 年度		112.4	5.3	75.2		▲ 9.9			99.8	0.3	94.9		▲ 0.4	2016		
平成28 年	Ⅲ期	110.2	▲ 2.7	110.6	4.0	81.5	0.0	▲ 2.4	99.7	▲ 0.3	98.6	0.0	95.0	0.1	▲ 0.1	Q3 2016	
	Ⅳ期	111.8	1.5	111.8	4.5	80.9	▲ 0.7	▲ 3.1	99.3	▲ 0.4	101.1	▲ 0.1	94.9	▲ 0.1	▲ 0.3	Q4	
平成29 年	Ⅰ期	113.8	1.8	119.6	4.7	75.2	▲ 7.0	▲ 9.9	100.5	1.2	100.2	0.8	94.9	0.0	▲ 0.4	Q1 2017	
	Ⅱ期	116.2	2.1	109.7	2.0	75.2	0.0	▲ 7.7	100.4	▲ 0.1	99.9	0.5	95.0	0.1	0.1	Q2	
	Ⅲ期	119.8	3.1	119.7	8.2	75.2	0.0	▲ 7.7	100.0	▲ 0.4	98.9	0.3	94.8	▲ 0.2	▲ 0.2	Q3	
平成28 年	9月	108.2	▲ 3.2	104.4	▲ 0.3	81.5	0.0	▲ 2.4	100.0	0.4	100.6	0.1	95.0	0.0	▲ 0.1	Sep. 2016	
	10月	109.7	1.4	101.8	▲ 0.8	80.9	▲ 0.7	▲ 3.1	99.5	▲ 0.5	103.5	▲ 1.0	94.9	▲ 0.1	▲ 0.3	Oct.	
	11月	112.2	2.3	110.3	6.2	80.9	0.0	▲ 3.1	98.7	▲ 0.8	99.1	▲ 1.1	94.9	0.0	▲ 0.3	Nov.	
	12月	113.5	1.2	123.2	7.5	80.9	0.0	▲ 3.1	99.7	1.0	100.8	1.9	94.9	0.0	▲ 0.3	Dec.	
平成29 年	1月	112.1	▲ 1.2	123.2	5.0	80.9	0.0	▲ 3.1	100.4	0.7	96.2	0.9	94.9	0.0	▲ 0.3	Jan. 2017	
	2月	113.1	0.9	112.0	2.5	80.9	0.0	▲ 3.1	99.3	▲ 1.1	95.6	▲ 1.3	94.9	0.0	▲ 0.3	Feb.	
	3月	116.3	2.8	123.6	6.6	75.2	▲ 7.0	▲ 9.9	101.7	2.4	108.8	2.5	94.9	0.0	▲ 0.4	Mar.	
	4月	115.7	▲ 0.5	116.4	1.8	75.2	0.0	▲ 7.7	100.1	▲ 1.6	101.2	0.8	95.0	0.1	0.1	Apr.	
	5月	115.8	0.1	110.7	2.1	75.2	0.0	▲ 7.7	99.8	▲ 0.3	99.1	1.2	95.0	0.0	0.1	May	
	6月	117.0	1.0	102.0	2.2	75.2	0.0	▲ 7.7	101.3	1.5	99.5	▲ 0.4	95.0	0.0	0.1	Jun.	
	7月	118.3	1.1	118.1	7.1	75.2	0.0	▲ 7.7	98.2	▲ 3.1	96.1	▲ 1.2	95.0	0.0	0.1	Jul.	
	8月	120.2	1.6	125.8	7.5	75.2	0.0	▲ 7.7	101.3	3.2	99.6	1.7	94.9	▲ 0.1	▲ 0.1	Aug.	
	9月	120.8	0.5	115.1	10.2	75.2	0.0	▲ 7.7	100.6	▲ 0.7	101.0	0.4	94.8	▲ 0.1	▲ 0.2	Sep.	
	10月	117.2	▲ 3.0	108.5	6.6	75.2	0.0	▲ 7.0	100.8	0.2	105.4	1.8	94.7	▲ 0.1	▲ 0.2	Oct.	
	11月	119.7	2.1	117.6	6.6	75.2	0.0	▲ 7.0	100.8	0.0	101.3	2.2	94.7	0.0	▲ 0.2	Nov.	

<13. 繊維工業；Textiles>

<14. その他工業；Other manufacturing>

	稼働率 Operating Ratio				生産能力(末) Production Capacity				稼働率 Operating Ratio				生産能力(末) Production Capacity				
	季節調整指数 Seasonally Adjusted Index		原指数 Original Index		原指数 Original Index		原指数 Original Index		季節調整指数 Seasonally Adjusted Index		原指数 Original Index		原指数 Original Index				
	前月(期)比 %Change From Previous Month (Quarter)		前年 (同月期)比 %Change From Previous Year		前月(期)比 %Change From Previous Month (Quarter)		前年 (同月期)比 %Change From Previous Year		前月(期)比 %Change From Previous Month (Quarter)		前年 (同月期)比 %Change From Previous Year		前月(期)比 %Change From Previous Month (Quarter)		前年 (同月期)比 %Change From Previous Year		
平成 26 年			105.1	3.0	88.3		▲ 2.3			98.2	▲ 0.2	97.4		0.3	C.Y. 2014		
	27 年		103.4	▲ 1.6	85.7		▲ 2.9			94.4	▲ 3.9	97.3		▲ 0.1		2015	
	28 年		101.9	▲ 1.5	83.9		▲ 2.1			93.4	▲ 1.1	93.9		▲ 3.5		2016	
平成 26 年度			104.4	0.9	87.6		▲ 1.5			97.9	▲ 0.9	97.4		0.1	F.Y. 2014		
	27 年度		103.4	▲ 1.0	84.9		▲ 3.1			93.0	▲ 5.0	97.4		0.0		2015	
	28 年度		101.1	▲ 2.2	83.6		▲ 1.5			94.1	1.2	94.5		▲ 3.0		2016	
平成28 年	Ⅲ期	101.7	▲ 0.2	102.2	▲ 1.9	84.2	▲ 0.6	▲ 2.3	95.6	4.6	95.7	4.1	93.9	▲ 3.6	▲ 3.5	Q3 2016	
	Ⅳ期	101.4	▲ 0.3	100.9	▲ 2.3	83.9	▲ 0.4	▲ 2.1	94.1	▲ 1.6	96.1	1.1	93.9	0.0	▲ 3.5	Q4	
平成29 年	I 期	99.5	▲ 1.9	99.3	▲ 3.2	83.6	▲ 0.4	▲ 1.5	95.3	1.3	93.8	3.4	94.5	0.6	▲ 3.0	Q1 2017	
	Ⅱ期	100.9	1.4	101.2	▲ 0.9	83.5	▲ 0.1	▲ 1.4	95.4	0.1	95.0	4.4	94.3	▲ 0.2	▲ 3.2	Q2	
	Ⅲ期	99.7	▲ 1.2	100.2	▲ 2.0	83.5	0.0	▲ 0.8	92.9	▲ 2.6	92.8	▲ 3.0	94.0	▲ 0.3	0.1	Q3	
平成28 年	9月	101.4	▲ 0.8	101.8	▲ 2.4	84.2	0.1	▲ 2.3	97.6	3.4	102.2	6.7	93.9	0.0	▲ 3.5	Sep. 2016	
	10月	100.7	▲ 0.7	100.6	▲ 3.9	84.1	▲ 0.1	▲ 2.0	95.1	▲ 2.6	103.8	2.0	93.9	0.0	▲ 3.6	Oct.	
	11月	101.7	1.0	102.4	▲ 1.8	84.0	▲ 0.1	▲ 2.1	94.2	▲ 0.9	98.4	0.9	93.9	0.0	▲ 3.5	Nov.	
	12月	101.9	0.2	99.6	▲ 1.3	83.9	▲ 0.1	▲ 2.1	93.1	▲ 1.2	86.1	0.1	93.9	0.0	▲ 3.5	Dec.	
平成29 年	1月	99.4	▲ 2.5	97.1	▲ 2.7	83.6	▲ 0.4	▲ 1.6	94.6	1.6	84.4	3.7	94.5	0.6	▲ 3.0	Jan. 2017	
	2月	99.2	▲ 0.2	97.9	▲ 3.7	83.6	0.0	▲ 1.6	96.3	1.8	94.1	2.4	94.5	0.0	▲ 3.0	Feb.	
	3月	99.9	0.7	102.8	▲ 3.2	83.6	0.0	▲ 1.5	95.0	▲ 1.3	102.8	4.2	94.5	0.0	▲ 3.0	Mar.	
	4月	101.3	1.4	101.4	▲ 1.3	83.4	▲ 0.2	▲ 1.7	94.7	▲ 0.3	97.4	3.6	94.3	▲ 0.2	▲ 3.2	Apr.	
	5月	99.3	▲ 2.0	99.4	▲ 1.4	83.4	0.0	▲ 1.7	96.9	2.3	90.1	6.8	94.3	0.0	▲ 3.2	May	
	6月	102.1	2.8	102.7	0.0	83.5	0.1	▲ 1.4	94.6	▲ 2.4	97.6	3.1	94.3	0.0	▲ 3.2	Jun.	
	7月	99.7	▲ 2.4	101.2	▲ 1.7	83.6	0.1	▲ 1.2	91.9	▲ 2.9	98.1	▲ 3.2	94.0	▲ 0.3	0.1	Jul.	
	8月	99.2	▲ 0.5	98.9	▲ 2.9	83.5	▲ 0.1	▲ 0.7	92.1	0.2	81.4	▲ 2.5	94.0	0.0	0.1	Aug.	
	9月	100.2	1.0	100.4	▲ 1.4	83.5	0.0	▲ 0.8	94.6	2.7	99.0	▲ 3.1	94.0	0.0	0.1	Sep.	
	10月	100.8	0.6	101.2	0.6	83.2	▲ 0.4	▲ 1.1	94.7	0.1	103.5	▲ 0.3	94.0	0.0	0.1	Oct.	
	11月	100.5	▲ 0.3	101.2	▲ 1.2	82.7	▲ 0.6	▲ 1.5	95.7	1.1	99.9	1.5	94.0	0.0	0.1	Nov.	

<製造工業(除. 機械工業)；Manufacturing (excl. Machinery)>

<機械工業；Machinery industry>

	稼働率 Operating Ratio				生産能力(末) Production Capacity				稼働率 Operating Ratio				生産能力(末) Production Capacity				
	季節調整指数 Seasonally Adjusted Index		原指数 Original Index		原指数 Original Index		原指数 Original Index		季節調整指数 Seasonally Adjusted Index		原指数 Original Index		原指数 Original Index				
	前月(期)比 %Change From Previous Month (Quarter)		前年 (同月期)比 %Change From Previous Year		前月(期)比 %Change From Previous Month (Quarter)		前年 (同月期)比 %Change From Previous Year		前月(期)比 %Change From Previous Month (Quarter)		前年 (同月期)比 %Change From Previous Year		前月(期)比 %Change From Previous Month (Quarter)		前年 (同月期)比 %Change From Previous Year		
平成 26 年			98.4	0.8	94.8		▲ 1.7			103.4	6.5	95.6		▲ 1.9	C.Y. 2014		
	27 年		98.5	0.1	93.7		▲ 1.2			98.9	▲ 4.4	95.9		0.3		2015	
	28 年		98.8	0.3	92.4		▲ 1.4			97.0	▲ 1.9	95.9		0.0		2016	
平成 26 年度			98.2	▲ 0.5	94.7		▲ 1.6			102.3	1.5	96.2		0.2	F.Y. 2014		
	27 年度		98.5	0.3	93.4		▲ 1.4			97.7	▲ 4.5	95.8		▲ 0.4		2015	
	28 年度		99.3	0.8	92.0		▲ 1.5			98.1	0.4	95.6		▲ 0.2		2016	
平成28 年	Ⅲ期	98.6	0.6	98.7	▲ 0.4	92.7	▲ 0.3	▲ 1.2	97.4	2.4	97.9	▲ 0.6	95.7	0.0	0.0	Q3 2016	
	Ⅳ期	100.1	1.5	101.2	1.5	92.4	▲ 0.3	▲ 1.4	100.1	2.8	98.4	2.0	95.9	0.2	0.0	Q4	
平成29 年	I 期	100.8	0.7	101.0	2.2	92.0	▲ 0.4	▲ 1.5	99.4	▲ 0.7	102.4	4.5	95.6	▲ 0.3	▲ 0.2	Q1 2017	
	Ⅱ期	101.3	0.5	99.6	3.3	92.1	0.1	▲ 1.0	102.3	2.9	100.5	7.5	95.5	▲ 0.1	▲ 0.2	Q2	
	Ⅲ期	101.4	0.1	101.4	2.7	92.3	0.2	▲ 0.4	101.7	▲ 0.6	101.4	3.6	95.7	0.2	0.0	Q3	
平成28 年	9月	98.7	▲ 0.3	99.1	▲ 1.0	92.7	0.0	▲ 1.2	97.0	▲ 1.4	102.2	▲ 0.7	95.7	0.1	0.0	Sep. 2016	
	10月	99.1	0.4	100.1	▲ 0.5	92.5	▲ 0.2	▲ 1.3	98.2	1.2	96.4	▲ 2.8	95.9	0.2	▲ 0.2	Oct.	
	11月	100.3	1.2	101.4	2.3	92.5	0.0	▲ 1.3	100.8	2.6	101.6	5.9	95.8	▲ 0.1	▲ 0.2	Nov.	
	12月	101.0	0.7	102.2	2.9	92.4	▲ 0.1	▲ 1.4	101.2	0.4	97.3	3.0	95.9	0.1	0.0	Dec.	
平成29 年	1月	100.2	▲ 0.8	99.8	2.8	92.4	0.0	▲ 1.3	97.3	▲ 3.9	93.7	3.9	95.7	▲ 0.2	0.0	Jan. 2017	
	2月	101.3	1.1	97.6	0.9	92.4	0.0	▲ 1.2	101.4	4.2	100.9	5.8	95.8	0.1	0.0	Feb.	
	3月	100.8	▲ 0.5	105.6	2.8	92.0	▲ 0.4	▲ 1.5	99.4	▲ 2.0	112.6	3.9	95.6	▲ 0.2	▲ 0.2	Mar.	
	4月	101.3	0.5	100.9	2.3	92.1	0.1	▲ 1.0	106.2	6.8	97.2	9.2	95.3	▲ 0.3	▲ 0.4	Apr.	
	5月	101.1	▲ 0.2	98.5	3.9	92.1	0.0	▲ 1.0	99.0	▲ 6.8	94.6	6.9	95.4	0.1	▲ 0.3	May	
	6月	101.5	0.4	99.3	3.5	92.1	0.0	▲ 1.0	101.8	2.8	109.8	6.7	95.5	0.1	▲ 0.2	Jun.	
	7月	100.1	▲ 1.4	101.6	2.2	92.3	0.2	▲ 0.5	100.3	▲ 1.5	104.8	3.6	95.7	0.2	0.1	Jul.	
	8月	101.6	1.5	100.2	2.7	92.2	▲ 0.1	▲ 0.5	103.5	3.2	95.0	5.2	95.7	0.0	0.1	Aug.	
	9月	102.6	1.0	102.4	3.3	92.3	0.1	▲ 0.4	101.3	▲ 2.1	104.4	2.2	95.7	0.0	0.0	Sep.	
	10月	101.4	▲ 1.2	102.8	2.7	92.2	▲ 0.1	▲ 0.3	102.2	0.9	102.8	6.6	96.2	0.5	0.3	Oct.	
	11月	101.5	0.1	102.6	1.2	92.2	0.0	▲ 0.3	102.4	0.2	103.2	1.6	96.3	0.1	0.5	Nov.	