

平成30年1月の製造工業生産能力指数・稼働率指数の動向

Indices of Production Capacity and Operating Ratio for January, 2018

平成 22 年 = 100
Index, 2010 = 100

項目	季節調整済指数		原指数		
	Seasonally Adjusted Index		Original Index		
	Percent Change		Percent Change		
	前月比(%) From Previous Month	(前月における前月比(%))	前月比(%) From Previous Month	前年同月比(%) From Previous Year	
稼働率 Operating Ratio	97.2	▲ 7.3 (2.8)	96.7	▲ 4.6	0.5
生産能力 Production Capacity			94.4	▲ 0.2	0.0

注：▲は低下を示す。

Note: ▲ indicates a negative figure.

- (1) 1月の製造工業稼働率指数は、97.2で前月比▲7.3%の低下であった。
業種別にみると、輸送機械工業同▲16.8%、はん用・生産用・業務用機械工業同▲10.7%、非鉄金属工業同▲9.7%等が低下し、窯業・土石製品工業同3.9%、鉄鋼業同1.7%、その他工業同1.8%が上昇した。
- (2) 1月の製造工業生産能力指数は、94.4で前月比▲0.2%の低下であった。
業種別にみると、情報通信機械工業同▲4.0%、電気機械工業同▲0.6%、はん用・生産用・業務用機械工業同▲0.3%等が低下し、輸送機械工業同0.4%、電子部品・デバイス工業同0.2%が上昇した。

製造工業生産能力指数・稼働率指数の時系列表
 Historical Data for Indices of Production Capacity and Operating Ratio

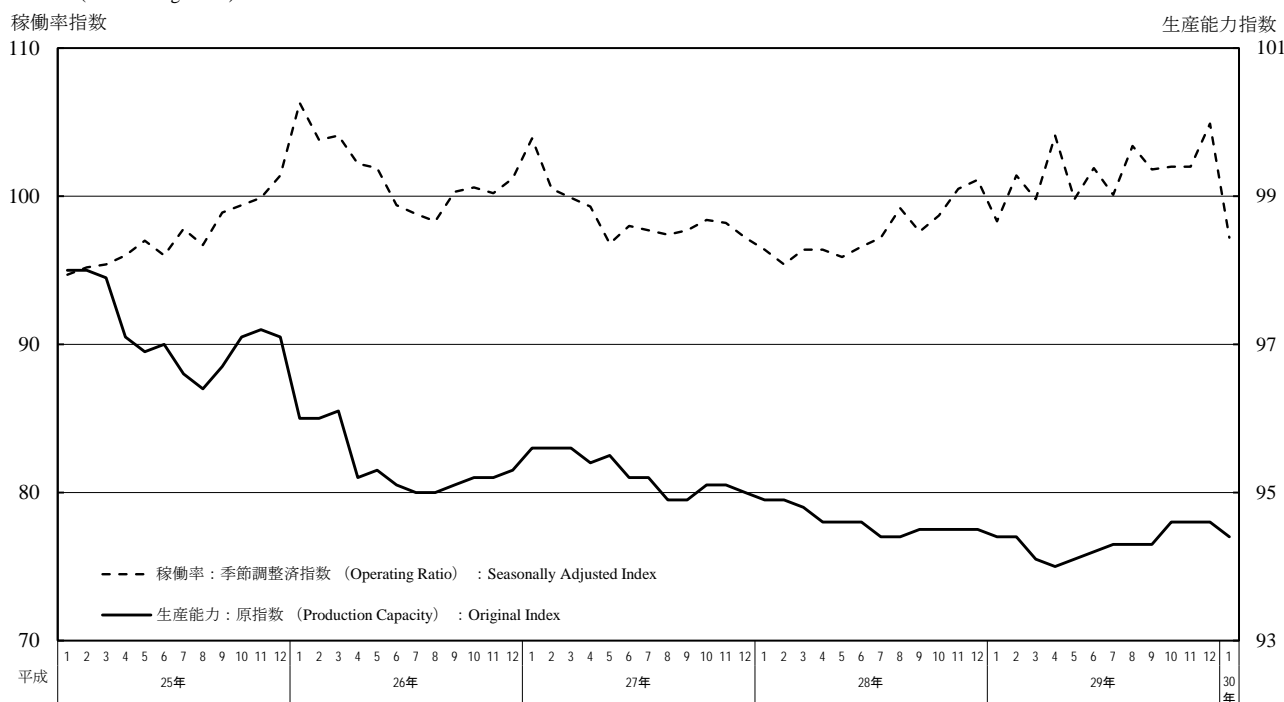
平成22年 = 100
 index.2010 = 100

年 月	稼働率 Operating Ratio				生産能力(末) Production Capacity				Year and Month
	季節調整済指数 Seasonally Adjusted Index		原指数 Original Index		原指数 Original Index				
	前月(期)比 %Change From Previous Month(Quarter)		前年 (同月期)比 %Change From Previous Year		前月(期)比 %Change From Previous Month(Quarter)	前年 (同月期)比 %Change From Previous Year			
平成 27 年			98.7	▲ 2.6	95.0		▲ 0.3	C.Y.	2015
28			97.7	▲ 1.0	94.5		▲ 0.5	C.Y.	2016
29			101.5	3.9	94.6		0.1	C.Y.	2017
平成 26 年度			100.6	0.6	95.6		▲ 0.5	F.Y.	2014
27			98.0	▲ 2.6	94.8		▲ 0.8	F.Y.	2015
28			98.6	0.6	94.1		▲ 0.7	F.Y.	2016
平成28 年 IV期	100.1	2.1	99.6	1.8	94.5	0.0	▲ 0.5	Q4	2016
平成29 年 I 期	99.8	▲ 0.3	101.9	3.7	94.1	▲ 0.4	▲ 0.7	Q1	2017
II 期	101.9	2.1	100.2	5.8	94.2	0.1	▲ 0.4	Q2	
III 期	101.8	▲ 0.1	101.4	3.3	94.3	0.1	▲ 0.2	Q3	
IV 期	103.0	1.2	102.4	2.8	94.6	0.3	0.1	Q4	
平成28 年 11月	100.5	1.8	101.5	4.4	94.5	0.0	▲ 0.6	Nov.	2016
12月	101.1	0.6	99.3	3.0	94.5	0.0	▲ 0.5	Dec.	
平成29 年 1月	98.3	▲ 2.8	96.2	3.6	94.4	▲ 0.1	▲ 0.5	Jan.	2017
2月	101.4	3.2	99.6	3.9	94.4	0.0	▲ 0.5	Feb.	
3月	99.8	▲ 1.6	109.8	3.5	94.1	▲ 0.3	▲ 0.7	Mar.	
4月	104.1	4.3	98.7	6.2	94.0	▲ 0.1	▲ 0.6	Apr.	
5月	99.8	▲ 4.1	96.2	5.7	94.1	0.1	▲ 0.5	May	
6月	101.9	2.1	105.6	5.5	94.2	0.1	▲ 0.4	Jun.	
7月	100.1	▲ 1.8	103.5	3.0	94.3	0.1	▲ 0.1	Jul.	
8月	103.4	3.3	97.1	4.2	94.3	0.0	▲ 0.1	Aug.	
9月	101.8	▲ 1.5	103.6	2.7	94.3	0.0	▲ 0.2	Sep.	
10月	102.0	0.2	102.8	5.0	94.6	0.3	0.1	Oct.	
11月	102.0	0.0	103.0	1.5	94.6	0.0	0.1	Nov.	
12月	104.9	2.8	101.4	2.1	94.6	0.0	0.1	Dec.	
平成30 年 1月	97.2	▲ 7.3	96.7	0.5	94.4	▲ 0.2	0.0	Jan.	2018

製造工業生産能力指数・稼働率指数の推移(グラフ)

Historical Data (Graph) for Indices of Production Capacity and Operating Ratio

(平成22年基準)
 (2010 average=100)



<1. 鉄鋼業 ; Iron and steel>

<2. 非鉄金属工業 ; Non-ferrous metals>

	稼働率 Operating Ratio				生産能力(末) Production Capacity				稼働率 Operating Ratio				生産能力(末) Production Capacity				
	季節調整指数 Seasonally Adjusted Index		原指数 Original Index		原指数 Original Index		原指数 Original Index		季節調整指数 Seasonally Adjusted Index		原指数 Original Index		原指数 Original Index				
	前月(期)比 %Change From Previous Month (Quarter)	前年 (同月期)比 %Change From Previous Year	前月(期)比 %Change From Previous Month (Quarter)	前年 (同月期)比 %Change From Previous Year	前月(期)比 %Change From Previous Month (Quarter)	前年 (同月期)比 %Change From Previous Year	前月(期)比 %Change From Previous Month (Quarter)	前年 (同月期)比 %Change From Previous Year	前月(期)比 %Change From Previous Month (Quarter)	前年 (同月期)比 %Change From Previous Year	前月(期)比 %Change From Previous Month (Quarter)	前年 (同月期)比 %Change From Previous Year	前月(期)比 %Change From Previous Month (Quarter)	前年 (同月期)比 %Change From Previous Year			
															前月(期)比 %Change From Previous Month (Quarter)	前年 (同月期)比 %Change From Previous Year	
平成 27 年			94.5	▲ 4.4	97.5		▲ 1.4			97.8	▲ 1.3	97.8	▲ 1.1	C.Y. 2015			
28 年			96.1	1.7	95.7		▲ 1.8			99.7	1.9	97.0	▲ 0.8	2016			
29 年			96.3	0.2	96.0		0.3			102.3	2.6	97.6	0.6	2017			
平成 26 年度			98.1	▲ 0.4	98.7		▲ 0.9			99.0	1.7	99.0	0.0	F.Y. 2014			
27 年度			93.9	▲ 4.3	97.7		▲ 1.0			98.1	▲ 0.9	97.8	▲ 1.2	2015			
28 年度			96.9	3.2	96.1		▲ 1.6			100.2	2.1	96.8	▲ 1.0	2016			
平成28 年 IV期	97.9	1.2	97.5	3.9	95.7	▲ 0.3	▲ 1.8	102.6	3.2	102.9	5.8	97.0	▲ 0.9	▲ 0.8	Q4 2016		
平成29 年 I期	97.7	▲ 0.2	97.4	3.7	96.1	0.4	▲ 1.6	100.4	▲ 2.1	101.3	1.9	96.8	▲ 0.2	▲ 1.0	Q1 2017		
II期	96.0	▲ 1.7	95.7	0.3	96.0	▲ 0.1	0.4	102.1	1.7	101.9	3.6	97.2	0.4	▲ 0.8	Q2		
III期	95.4	▲ 0.6	96.2	▲ 1.3	96.4	0.4	0.4	102.7	0.6	100.9	2.7	97.6	0.4	▲ 0.3	Q3		
IV期	96.4	1.0	96.0	▲ 1.5	96.0	▲ 0.4	0.3	104.7	1.9	105.0	2.0	97.6	0.0	0.6	Q4		
平成28 年 11月	97.3	▲ 0.7	96.1	2.7	95.7	0.0	▲ 1.9	102.9	1.8	104.6	7.2	97.0	0.0	▲ 0.8	Nov. 2016		
12月	98.5	1.2	96.4	4.1	95.7	0.0	▲ 1.8	103.7	0.8	101.0	7.1	97.0	0.0	▲ 0.8	Dec.		
平成29 年 1月	97.8	▲ 0.7	99.1	4.8	96.1	0.4	▲ 1.6	97.1	▲ 6.4	94.5	0.5	97.0	0.0	▲ 0.8	Jan. 2017		
2月	100.2	2.5	92.9	2.8	96.1	0.0	▲ 1.6	101.6	4.6	99.5	0.7	97.0	0.0	▲ 0.8	Feb.		
3月	95.1	▲ 5.1	100.1	3.4	96.1	0.0	▲ 1.6	102.4	0.8	109.8	4.1	96.8	▲ 0.2	▲ 1.0	Mar.		
4月	98.7	3.8	96.1	3.9	96.0	▲ 0.1	0.4	102.7	0.3	100.4	2.7	97.2	0.4	▲ 0.8	Apr.		
5月	95.4	▲ 3.3	97.9	▲ 0.6	96.0	0.0	0.4	100.7	▲ 1.9	98.2	3.7	97.1	▲ 0.1	▲ 0.9	May		
6月	93.9	▲ 1.6	93.0	▲ 2.2	96.0	0.0	0.4	102.8	2.1	107.1	4.2	97.2	0.1	▲ 0.8	Jun.		
7月	92.1	▲ 1.9	93.5	▲ 4.8	96.4	0.4	0.4	103.7	0.9	106.4	5.6	97.2	0.0	▲ 0.8	Jul.		
8月	96.5	4.8	97.7	▲ 1.1	96.4	0.0	0.4	102.3	▲ 1.4	93.3	2.4	97.2	0.0	▲ 0.7	Aug.		
9月	97.5	1.0	97.3	2.0	96.4	0.0	0.4	102.1	▲ 0.2	103.1	0.4	97.6	0.4	▲ 0.3	Sep.		
10月	95.7	▲ 1.8	97.7	▲ 2.2	96.2	▲ 0.2	0.5	103.9	1.8	107.3	4.1	97.6	0.0	0.6	Oct.		
11月	96.7	1.0	95.5	▲ 0.6	96.0	▲ 0.2	0.3	103.6	▲ 0.3	105.4	0.8	97.6	0.0	0.6	Nov.		
12月	96.7	0.0	94.9	▲ 1.6	96.0	0.0	0.3	106.6	2.9	102.3	1.3	97.6	0.0	0.6	Dec.		
平成30 年 1月	98.3	1.7	99.6	0.5	96.0	0.0	▲ 0.1	96.3	▲ 9.7	94.9	0.4	97.6	0.0	0.6	Jan. 2018		

<3. 金属製品工業 ; Fabricated metals>

<4. はん用・生産用・業務用機械工業 ; General-purpose, production and business oriented machinery >

	稼働率 Operating Ratio				生産能力(末) Production Capacity				稼働率 Operating Ratio				生産能力(末) Production Capacity				
	季節調整指数 Seasonally Adjusted Index		原指数 Original Index		原指数 Original Index		原指数 Original Index		季節調整指数 Seasonally Adjusted Index		原指数 Original Index		原指数 Original Index				
	前月(期)比 %Change From Previous Month (Quarter)	前年 (同月期)比 %Change From Previous Year	前月(期)比 %Change From Previous Month (Quarter)	前年 (同月期)比 %Change From Previous Year	前月(期)比 %Change From Previous Month (Quarter)	前年 (同月期)比 %Change From Previous Year	前月(期)比 %Change From Previous Month (Quarter)	前年 (同月期)比 %Change From Previous Year	前月(期)比 %Change From Previous Month (Quarter)	前年 (同月期)比 %Change From Previous Year	前月(期)比 %Change From Previous Month (Quarter)	前年 (同月期)比 %Change From Previous Year	前月(期)比 %Change From Previous Month (Quarter)	前年 (同月期)比 %Change From Previous Year			
															前月(期)比 %Change From Previous Month (Quarter)	前年 (同月期)比 %Change From Previous Year	
平成 27 年			108.1	3.9	93.8		0.6			120.5	▲ 3.8	99.5	▲ 0.8	C.Y. 2015			
28 年			105.6	▲ 2.3	93.6		▲ 0.2			112.0	▲ 7.1	99.4	▲ 0.1	2016			
29 年			107.4	1.7	93.8		0.2			120.9	7.9	100.5	1.1	2017			
平成 26 年度			105.1	3.3	93.5		▲ 1.0			126.0	9.5	102.2	3.0	F.Y. 2014			
27 年度			107.9	2.7	94.1		0.6			117.2	▲ 7.0	99.8	▲ 2.3	2015			
28 年度			105.2	▲ 2.5	93.5		▲ 0.6			112.7	▲ 3.8	99.2	▲ 0.6	2016			
平成28 年 IV期	106.3	2.7	103.2	▲ 2.3	93.6	▲ 0.6	▲ 0.2	114.4	3.2	112.5	▲ 1.4	99.4	▲ 0.2	▲ 0.1	Q4 2016		
平成29 年 I期	105.3	▲ 0.9	103.7	▲ 1.2	93.5	▲ 0.1	▲ 0.6	114.3	▲ 0.1	117.2	2.7	99.2	▲ 0.2	▲ 0.6	Q1 2017		
II期	106.8	1.4	108.9	1.2	93.7	0.2	▲ 0.3	122.6	7.3	120.8	10.6	100.5	1.3	1.1	Q2		
III期	107.7	0.8	110.3	3.6	93.7	0.0	▲ 0.5	121.1	▲ 1.2	121.4	8.4	100.7	0.2	1.1	Q3		
IV期	110.3	2.4	106.8	3.5	93.8	0.1	0.2	126.1	4.1	124.1	10.3	100.5	▲ 0.2	1.1	Q4		
平成28 年 11月	109.2	3.6	107.3	1.0	93.6	▲ 0.2	▲ 0.1	115.6	2.7	115.2	3.5	99.4	▲ 0.3	▲ 0.3	Nov. 2016		
12月	104.2	▲ 4.6	97.6	▲ 5.0	93.6	0.0	▲ 0.2	114.9	▲ 0.6	111.0	▲ 1.9	99.4	0.0	▲ 0.1	Dec.		
平成29 年 1月	103.8	▲ 0.4	93.7	▲ 3.2	93.7	0.1	▲ 0.4	110.8	▲ 3.6	103.5	▲ 0.2	99.1	▲ 0.3	▲ 0.6	Jan. 2017		
2月	106.8	2.9	99.7	3.0	93.6	▲ 0.1	▲ 0.5	115.7	4.4	115.5	1.6	99.2	0.1	▲ 0.4	Feb.		
3月	105.3	▲ 1.4	117.6	▲ 3.2	93.5	▲ 0.1	▲ 0.6	116.4	0.6	132.5	6.1	99.2	0.0	▲ 0.6	Mar.		
4月	107.1	1.7	106.2	0.1	93.7	0.2	▲ 0.4	125.3	7.6	116.2	7.7	100.2	1.0	0.6	Apr.		
5月	103.4	▲ 3.5	104.2	0.0	93.7	0.0	▲ 0.3	119.4	▲ 4.7	113.1	13.4	100.2	0.0	0.6	May		
6月	110.0	6.4	116.3	3.5	93.7	0.0	▲ 0.3	123.1	3.1	133.0	10.8	100.5	0.3	1.1	Jun.		
7月	110.1	0.1	116.7	4.9	93.7	0.0	▲ 0.5	121.9	▲ 1.0	124.7	11.3	100.9	0.4	1.5	Jul.		
8月	108.9	▲ 1.1	106.6	4.4	93.7	0.0	▲ 0.5	124.4	2.1	116.7	11.8	100.8	▲ 0.1	1.4	Aug.		
9月	104.2	▲ 4.3	107.5	1.3	93.7	0.0	▲ 0.5	116.9	▲ 6.0	122.9	2.8	100.7	▲ 0.1	1.1	Sep.		
10月	106.6	2.3	106.7	2.0	93.9	0.2	0.1	121.9	4.3	123.5	10.9	100.3	▲ 0.4	0.6	Oct.		
11月	109.2	2.4	107.3	0.0	93.8	▲ 0.1	0.2	124.0	1.7	123.5	7.2	100.3	0.0	0.9	Nov.		
12月	115.1	5.4	106.3	8.9	93.8	0.0	0.2	132.5	6.9	125.4	13.0	100.5	0.2	1.1	Dec.		
平成30 年 1月	105.1	▲ 8.7	95.7	2.1	93.8	0.0	0.1	118.3	▲ 10.7	113.2	9.4	100.2	▲ 0.3	1.1	Jan. 2018		

〈5. 電子部品・デバイス工業 ; Electronic parts and devices〉

〈6. 電気機械工業 ; Electrical machinery〉

	稼働率 Operating Ratio				生産能力(末) Production Capacity				稼働率 Operating Ratio				生産能力(末) Production Capacity				
	季節調整指数 Seasonally Adjusted Index		原指数 Original Index		原指数 Original Index		原指数 Original Index		季節調整指数 Seasonally Adjusted Index		原指数 Original Index		原指数 Original Index				
	前月(期)比 %Change From Previous Month (Quarter)	前年 (同月期)比 %Change From Previous Year	前月(期)比 %Change From Previous Month (Quarter)	前年 (同月期)比 %Change From Previous Year	前月(期)比 %Change From Previous Month (Quarter)	前年 (同月期)比 %Change From Previous Year	前月(期)比 %Change From Previous Month (Quarter)	前年 (同月期)比 %Change From Previous Year	前月(期)比 %Change From Previous Month (Quarter)	前年 (同月期)比 %Change From Previous Year	前月(期)比 %Change From Previous Month (Quarter)	前年 (同月期)比 %Change From Previous Year	前月(期)比 %Change From Previous Month (Quarter)	前年 (同月期)比 %Change From Previous Year			
平成 27 年			96.5	0.0	103.3			2.1			98.4	▲ 3.2	102.2		3.7	C.Y. 2015	
28 年			94.8	▲ 1.8	103.9			0.6			101.6	3.3	103.1		0.9	2016	
29 年			99.4	4.9	107.8			3.8			102.5	0.9	101.8		▲ 1.3	2017	
平成 26 年度			98.4	8.8	100.4			▲ 3.5			98.5	▲ 4.4	101.5		3.3	F.Y. 2014	
27 年度			95.0	▲ 3.5	103.1			2.7			100.0	1.5	102.4		0.9	2015	
28 年度			96.7	1.8	104.0			0.9			101.7	1.7	102.1		▲ 0.3	2016	
平成28 年 IV期	99.4	5.1	97.6	5.4	103.9	0.9	0.6	100.2	▲ 2.1	92.6	▲ 1.4	103.1	0.5	0.9	Q4 2016		
平成29 年 I期	101.2	1.8	97.6	8.1	104.0	0.1	0.9	102.2	2.0	96.7	0.7	102.1	▲ 1.0	▲ 0.3	Q1 2017		
II期	98.8	▲ 2.4	99.4	7.3	103.8	▲ 0.2	0.9	100.8	▲ 1.4	116.4	▲ 0.9	101.8	▲ 0.3	▲ 0.7	Q2		
III期	98.4	▲ 0.4	102.2	3.3	104.4	0.6	1.4	105.6	4.8	102.3	2.3	101.8	0.0	▲ 0.8	Q3		
IV期	100.3	1.9	98.3	0.7	107.8	3.3	3.8	101.9	▲ 3.5	94.4	1.9	101.8	0.0	▲ 1.3	Q4		
平成28 年 11月	99.7	1.7	100.0	7.2	103.5	▲ 0.1	0.1	100.4	4.6	94.8	1.7	103.1	0.0	0.9	Nov. 2016		
12月	100.5	0.8	96.2	6.7	103.9	0.4	0.6	104.2	3.8	97.1	2.8	103.1	0.0	0.9	Dec.		
平成29 年 1月	102.1	1.6	99.0	12.1	104.2	0.3	1.0	101.8	▲ 2.3	87.6	3.2	102.1	▲ 1.0	0.0	Jan. 2017		
2月	102.5	0.4	92.8	5.7	104.2	0.0	1.0	104.6	2.8	95.8	2.0	102.1	0.0	▲ 0.8	Feb.		
3月	99.0	▲ 3.4	100.9	6.4	104.0	▲ 0.2	0.9	100.3	▲ 4.1	106.8	▲ 2.2	102.1	0.0	▲ 0.3	Mar.		
4月	101.7	2.7	96.0	6.8	103.0	▲ 1.0	0.4	101.1	0.8	108.5	▲ 2.9	101.8	▲ 0.3	▲ 0.8	Apr.		
5月	98.3	▲ 3.3	101.9	8.6	103.6	0.6	0.7	98.8	▲ 2.3	110.3	0.6	101.8	0.0	▲ 0.7	May		
6月	96.5	▲ 1.8	100.4	6.8	103.8	0.2	0.9	102.4	3.6	130.5	▲ 0.6	101.8	0.0	▲ 0.7	Jun.		
7月	96.8	0.3	99.8	2.8	104.4	0.6	1.8	105.5	3.0	123.2	▲ 0.2	101.8	0.0	▲ 0.7	Jul.		
8月	101.7	5.1	105.8	3.7	104.3	▲ 0.1	1.7	107.7	2.1	92.2	2.0	101.8	0.0	▲ 0.7	Aug.		
9月	96.8	▲ 4.8	101.1	3.7	104.4	0.1	1.4	103.6	▲ 3.8	91.6	6.1	101.8	0.0	▲ 0.8	Sep.		
10月	100.6	3.9	100.6	4.0	107.8	3.3	4.1	102.6	▲ 1.0	94.2	9.5	101.7	▲ 0.1	▲ 1.4	Oct.		
11月	98.2	▲ 2.4	98.5	▲ 1.5	108.0	0.2	4.3	100.0	▲ 2.5	94.4	▲ 0.4	101.7	0.0	▲ 1.4	Nov.		
12月	102.0	3.9	95.7	▲ 0.5	107.8	▲ 0.2	3.8	103.0	3.0	94.5	▲ 2.7	101.8	0.1	▲ 1.3	Dec.		
平成30 年 1月	100.1	▲ 1.9	98.3	▲ 0.7	108.0	0.2	3.6	98.3	▲ 4.6	86.6	▲ 1.1	101.2	▲ 0.6	▲ 0.9	Jan. 2018		

〈7. 情報通信機械工業 ; Information and communication electronics equipment〉

〈8. 輸送機械工業 ; Transport equipment〉

	稼働率 Operating Ratio				生産能力(末) Production Capacity				稼働率 Operating Ratio				生産能力(末) Production Capacity				
	季節調整指数 Seasonally Adjusted Index		原指数 Original Index		原指数 Original Index		原指数 Original Index		季節調整指数 Seasonally Adjusted Index		原指数 Original Index		原指数 Original Index				
	前月(期)比 %Change From Previous Month (Quarter)	前年 (同月期)比 %Change From Previous Year	前月(期)比 %Change From Previous Month (Quarter)	前年 (同月期)比 %Change From Previous Year	前月(期)比 %Change From Previous Month (Quarter)	前年 (同月期)比 %Change From Previous Year	前月(期)比 %Change From Previous Month (Quarter)	前年 (同月期)比 %Change From Previous Year	前月(期)比 %Change From Previous Month (Quarter)	前年 (同月期)比 %Change From Previous Year	前月(期)比 %Change From Previous Month (Quarter)	前年 (同月期)比 %Change From Previous Year	前月(期)比 %Change From Previous Month (Quarter)	前年 (同月期)比 %Change From Previous Year			
平成 27 年			64.0	▲ 11.7	71.2			▲ 4.9			99.9	▲ 5.6	96.3		0.5	C.Y. 2015	
28 年			66.1	3.3	70.0			▲ 1.7			98.6	▲ 1.3	96.0		▲ 0.3	2016	
29 年			64.2	▲ 2.9	68.3			▲ 2.4			104.0	5.5	95.6		▲ 0.4	2017	
平成 26 年度			67.9	▲ 19.2	73.2			▲ 4.9			103.8	0.0	96.3		0.7	F.Y. 2014	
27 年度			63.7	▲ 6.2	70.5			▲ 3.7			99.0	▲ 4.6	96.0		▲ 0.3	2015	
28 年度			65.6	3.0	70.1			▲ 0.6			100.1	1.1	95.6		▲ 0.4	2016	
平成28 年 IV期	66.9	▲ 1.9	65.1	6.7	70.0	0.0	▲ 1.7	103.1	3.6	102.8	2.0	96.0	0.0	▲ 0.3	Q4 2016		
平成29 年 I期	61.9	▲ 7.5	69.2	▲ 2.7	70.1	0.1	▲ 0.6	101.5	▲ 1.6	108.5	5.8	95.6	▲ 0.4	▲ 0.4	Q1 2017		
II期	65.6	6.0	60.3	▲ 0.3	67.9	▲ 3.1	▲ 3.7	105.1	3.5	99.3	10.0	95.6	0.0	▲ 0.4	Q2		
III期	65.2	▲ 0.6	64.5	▲ 4.4	68.2	0.4	▲ 2.6	103.8	▲ 1.2	101.7	2.9	95.6	0.0	▲ 0.4	Q3		
IV期	64.1	▲ 1.7	62.8	▲ 3.5	68.3	0.1	▲ 2.4	107.2	3.3	106.6	3.7	95.6	0.0	▲ 0.4	Q4		
平成28 年 11月	67.2	0.0	63.8	10.2	70.0	0.0	▲ 2.2	103.4	1.8	107.9	6.7	96.0	0.0	▲ 0.3	Nov. 2016		
12月	66.2	▲ 1.5	66.9	3.7	70.0	0.0	▲ 1.7	104.4	1.0	100.0	3.6	96.0	0.0	▲ 0.3	Dec.		
平成29 年 1月	62.4	▲ 5.7	59.7	▲ 1.6	70.1	0.1	0.0	98.0	▲ 6.1	97.1	3.0	96.0	0.0	0.0	Jan. 2017		
2月	62.3	▲ 0.2	67.3	0.3	70.1	0.0	0.0	104.8	6.9	108.8	9.7	96.0	0.0	0.0	Feb.		
3月	60.9	▲ 2.2	80.7	▲ 5.5	70.1	0.0	▲ 0.6	101.7	▲ 3.0	119.7	4.7	95.6	▲ 0.4	▲ 0.4	Mar.		
4月	66.0	8.4	58.7	▲ 0.3	68.1	▲ 2.9	▲ 3.4	112.5	10.6	97.2	17.0	95.6	0.0	▲ 0.4	Apr.		
5月	64.8	▲ 1.8	55.1	▲ 0.9	67.9	▲ 0.3	▲ 3.7	98.5	▲ 12.4	89.7	5.9	95.6	0.0	▲ 0.4	May		
6月	66.0	1.9	67.0	▲ 0.1	67.9	0.0	▲ 3.7	104.2	5.8	111.0	7.6	95.6	0.0	▲ 0.4	Jun.		
7月	63.8	▲ 3.3	62.6	▲ 1.9	68.1	0.3	▲ 2.7	101.1	▲ 3.0	105.6	2.0	95.6	0.0	▲ 0.4	Jul.		
8月	67.1	5.2	60.2	▲ 8.2	68.1	0.0	▲ 2.7	105.0	3.9	89.8	5.9	95.6	0.0	▲ 0.4	Aug.		
9月	64.6	▲ 3.7	70.8	▲ 3.1	68.2	0.1	▲ 2.6	105.4	0.4	109.8	1.5	95.6	0.0	▲ 0.4	Sep.		
10月	63.9	▲ 1.1	62.7	▲ 3.1	68.3	0.1	▲ 2.4	105.2	▲ 0.2	107.3	6.9	95.6	0.0	▲ 0.4	Oct.		
11月	64.8	1.4	61.6	▲ 3.4	68.3	0.0	▲ 2.4	105.0	▲ 0.2	109.6	1.6	95.6	0.0	▲ 0.4	Nov.		
12月	63.6	▲ 1.9	64.0	▲ 4.3	68.3	0.0	▲ 2.4	111.3	6.0	102.9	2.9	95.6	0.0	▲ 0.4	Dec.		
平成30 年 1月	61.9	▲ 2.7	60.4	1.2	65.6	▲ 4.0	▲ 6.4	92.6	▲ 16.8	94.8	▲ 2.4	96.0	0.4	0.0	Jan. 2018		

〈9. 窯業・土石製品工業 ; Ceramics, stone and clay products〉

〈10. 化学工業 ; Chemicals〉

	稼働率 Operating Ratio				生産能力(末) Production Capacity				稼働率 Operating Ratio				生産能力(末) Production Capacity				
	季節調整指数 Seasonally Adjusted Index		原指数 Original Index		原指数 Original Index		原指数 Original Index		季節調整指数 Seasonally Adjusted Index		原指数 Original Index		原指数 Original Index				
	前月(期)比 %Change From Previous Month (Quarter)	前年 (同月期)比 %Change From Previous Year	前月(期)比 %Change From Previous Month (Quarter)	前年 (同月期)比 %Change From Previous Year	前月(期)比 %Change From Previous Month (Quarter)	前年 (同月期)比 %Change From Previous Year	前月(期)比 %Change From Previous Month (Quarter)	前年 (同月期)比 %Change From Previous Year	前月(期)比 %Change From Previous Month (Quarter)	前年 (同月期)比 %Change From Previous Year	前月(期)比 %Change From Previous Month (Quarter)	前年 (同月期)比 %Change From Previous Year	前月(期)比 %Change From Previous Month (Quarter)	前年 (同月期)比 %Change From Previous Year			
平成 27 年			98.5	▲ 2.6	93.1		▲ 1.0			95.7	4.2	94.7		▲ 2.0	C.Y. 2015		
28 年			99.2	0.7	92.4		▲ 0.8			95.2	▲ 0.5	94.1		▲ 0.6	2016		
29 年			102.5	3.3	92.5		0.1			99.3	4.3	94.5		0.4	2017		
平成 26 年度			100.6	0.2	93.7		0.4			91.6	▲ 3.9	96.4		▲ 2.0	F.Y. 2014		
27 年度			98.4	▲ 2.2	92.9		▲ 0.9			96.3	5.1	93.8		▲ 2.7	2015		
28 年度			100.2	1.8	91.3		▲ 1.7			95.9	▲ 0.4	94.2		0.4	2016		
平成28 年	IV期	101.2	1.5	105.1	1.9	92.4	▲ 0.1	▲ 0.8	96.7	2.7	99.5	1.0	94.1	0.0	▲ 0.6	Q4 2016	
平成29 年	I期	102.8	1.6	101.2	4.3	91.3	▲ 1.2	▲ 1.7	98.5	1.9	99.5	2.8	94.2	0.1	0.4	Q1 2017	
	II期	103.7	0.9	101.2	6.9	92.5	1.3	▲ 0.3	100.0	1.5	96.1	6.1	94.1	▲ 0.1	▲ 0.1	Q2	
	III期	103.4	▲ 0.3	103.6	3.7	92.5	0.0	0.0	100.4	0.4	99.8	6.3	94.4	0.3	0.3	Q3	
	IV期	100.1	▲ 3.2	104.2	▲ 0.9	92.5	0.0	0.1	99.1	▲ 1.3	101.7	2.2	94.5	0.1	0.4	Q4	
平成28 年	11月	101.2	0.0	106.1	3.2	92.4	0.0	▲ 0.8	96.9	2.8	98.6	2.1	94.1	0.0	▲ 0.6	Nov. 2016	
	12月	101.1	▲ 0.1	103.3	1.3	92.4	0.0	▲ 0.8	98.8	2.0	105.8	4.1	94.1	0.0	▲ 0.6	Dec.	
平成29 年	1月	104.6	3.5	100.2	8.6	91.2	▲ 1.3	▲ 1.8	97.6	▲ 1.2	102.7	3.4	94.2	0.1	▲ 0.4	Jan. 2017	
	2月	100.3	▲ 4.1	96.5	0.6	91.2	0.0	▲ 1.8	99.1	1.5	96.4	0.9	94.1	▲ 0.1	▲ 0.3	Feb.	
	3月	103.5	3.2	106.9	4.1	91.3	0.1	▲ 1.7	98.8	▲ 0.3	99.5	4.0	94.2	0.1	0.4	Mar.	
	4月	104.4	0.9	100.1	6.7	92.5	1.3	▲ 0.4	98.9	0.1	99.0	2.4	94.0	▲ 0.2	▲ 0.1	Apr.	
	5月	103.8	▲ 0.6	98.6	9.7	92.4	▲ 0.1	▲ 0.4	99.6	0.7	96.2	7.5	94.1	0.1	0.0	May	
	6月	102.9	▲ 0.9	104.8	4.5	92.5	0.1	▲ 0.3	101.6	2.0	93.1	8.9	94.1	0.0	▲ 0.1	Jun.	
	7月	103.2	0.3	107.1	3.7	92.5	0.0	▲ 0.2	97.7	▲ 3.8	96.9	5.7	94.4	0.3	0.2	Jul.	
	8月	105.0	1.7	99.6	5.2	92.5	0.0	▲ 0.1	99.4	1.7	101.3	5.0	94.4	0.0	0.2	Aug.	
	9月	102.0	▲ 2.9	104.1	2.3	92.5	0.0	0.0	104.1	4.7	101.3	8.2	94.4	0.0	0.3	Sep.	
	10月	101.3	▲ 0.7	106.7	0.8	92.5	0.0	0.1	99.8	▲ 4.1	99.6	6.0	94.5	0.1	0.4	Oct.	
	11月	99.7	▲ 1.6	104.5	▲ 1.5	92.5	0.0	0.1	99.0	▲ 0.8	100.7	2.1	94.5	0.0	0.4	Nov.	
	12月	99.2	▲ 0.5	101.3	▲ 1.9	92.5	0.0	0.1	98.6	▲ 0.4	104.9	▲ 0.9	94.5	0.0	0.4	Dec.	
平成30 年	1月	103.1	3.9	99.5	▲ 0.7	92.4	▲ 0.1	1.3	98.0	▲ 0.6	103.3	0.6	94.5	0.0	0.3	Jan. 2018	

〈11. 石油・石炭製品工業 ; Petroleum and coal products〉

〈12. パルプ・紙・紙加工品工業 ; Pulp, paper and paper products〉

	稼働率 Operating Ratio				生産能力(末) Production Capacity				稼働率 Operating Ratio				生産能力(末) Production Capacity				
	季節調整指数 Seasonally Adjusted Index		原指数 Original Index		原指数 Original Index		原指数 Original Index		季節調整指数 Seasonally Adjusted Index		原指数 Original Index		原指数 Original Index				
	前月(期)比 %Change From Previous Month (Quarter)	前年 (同月期)比 %Change From Previous Year	前月(期)比 %Change From Previous Month (Quarter)	前年 (同月期)比 %Change From Previous Year	前月(期)比 %Change From Previous Month (Quarter)	前年 (同月期)比 %Change From Previous Year	前月(期)比 %Change From Previous Month (Quarter)	前年 (同月期)比 %Change From Previous Year	前月(期)比 %Change From Previous Month (Quarter)	前年 (同月期)比 %Change From Previous Year	前月(期)比 %Change From Previous Month (Quarter)	前年 (同月期)比 %Change From Previous Year	前月(期)比 %Change From Previous Month (Quarter)	前年 (同月期)比 %Change From Previous Year			
平成 27 年			106.6	1.4	83.5		▲ 0.8			99.5	▲ 1.7	95.2		0.6	C.Y. 2015		
28 年			111.0	4.1	80.9		▲ 3.1			99.6	0.1	94.9		▲ 0.3	2016		
29 年			116.7	5.1	75.2		▲ 7.0			100.5	0.9	94.6		▲ 0.3	2017		
平成 26 年度			106.8	4.8	84.2		▲ 9.9			100.2	▲ 1.2	95.0		0.8	F.Y. 2014		
27 年度			106.7	▲ 0.1	83.5		▲ 0.8			99.5	▲ 0.7	95.3		0.3	2015		
28 年度			112.4	5.3	75.2		▲ 9.9			99.8	0.3	94.9		▲ 0.4	2016		
平成28 年	IV期	111.8	1.5	111.8	4.5	80.9	▲ 0.7	▲ 3.1	99.3	▲ 0.4	101.1	▲ 0.1	94.9	▲ 0.1	▲ 0.3	Q4 2016	
平成29 年	I期	113.8	1.8	119.6	4.7	75.2	▲ 7.0	▲ 9.9	100.5	1.2	100.2	0.8	94.9	0.0	▲ 0.4	Q1 2017	
	II期	116.2	2.1	109.7	2.0	75.2	0.0	▲ 7.7	100.4	▲ 0.1	99.9	0.5	95.0	0.1	0.1	Q2	
	III期	119.8	3.1	119.7	8.2	75.2	0.0	▲ 7.7	100.0	▲ 0.4	98.9	0.3	94.8	▲ 0.2	▲ 0.2	Q3	
	IV期	118.6	▲ 1.0	117.9	5.5	75.2	0.0	▲ 7.0	100.9	0.9	102.9	1.8	94.6	▲ 0.2	▲ 0.3	Q4	
平成28 年	11月	112.2	2.3	110.3	6.2	80.9	0.0	▲ 3.1	98.7	▲ 0.8	99.1	▲ 1.1	94.9	0.0	▲ 0.3	Nov. 2016	
	12月	113.5	1.2	123.2	7.5	80.9	0.0	▲ 3.1	99.7	1.0	100.8	1.9	94.9	0.0	▲ 0.3	Dec.	
平成29 年	1月	112.1	▲ 1.2	123.2	5.0	80.9	0.0	▲ 3.1	100.4	0.7	96.2	0.9	94.9	0.0	▲ 0.3	Jan. 2017	
	2月	113.1	0.9	112.0	2.5	80.9	0.0	▲ 3.1	99.3	▲ 1.1	95.6	▲ 1.3	94.9	0.0	▲ 0.3	Feb.	
	3月	116.3	2.8	123.6	6.6	75.2	▲ 7.0	▲ 9.9	101.7	2.4	108.8	2.5	94.9	0.0	▲ 0.4	Mar.	
	4月	115.7	▲ 0.5	116.4	1.8	75.2	0.0	▲ 7.7	100.1	▲ 1.6	101.2	0.8	95.0	0.1	0.1	Apr.	
	5月	115.8	0.1	110.7	2.1	75.2	0.0	▲ 7.7	99.8	▲ 0.3	99.1	1.2	95.0	0.0	0.1	May	
	6月	117.0	1.0	102.0	2.2	75.2	0.0	▲ 7.7	101.3	1.5	99.5	▲ 0.4	95.0	0.0	0.1	Jun.	
	7月	118.3	1.1	118.1	7.1	75.2	0.0	▲ 7.7	98.2	▲ 3.1	96.1	▲ 1.2	95.0	0.0	0.1	Jul.	
	8月	120.2	1.6	125.8	7.5	75.2	0.0	▲ 7.7	101.3	3.2	99.6	1.7	94.9	▲ 0.1	▲ 0.1	Aug.	
	9月	120.8	0.5	115.1	10.2	75.2	0.0	▲ 7.7	100.6	▲ 0.7	101.0	0.4	94.8	▲ 0.1	▲ 0.2	Sep.	
	10月	117.2	▲ 3.0	108.5	6.6	75.2	0.0	▲ 7.0	100.8	0.2	105.4	1.8	94.7	▲ 0.1	▲ 0.2	Oct.	
	11月	119.7	2.1	117.6	6.6	75.2	0.0	▲ 7.0	100.8	0.0	101.3	2.2	94.7	0.0	▲ 0.2	Nov.	
	12月	119.0	▲ 0.6	127.6	3.6	75.2	0.0	▲ 7.0	101.1	0.3	102.0	1.2	94.6	▲ 0.1	▲ 0.3	Dec.	
平成30 年	1月	113.3	▲ 4.8	124.2	0.8	75.2	0.0	▲ 7.0	99.1	▲ 2.0	95.4	▲ 0.8	94.3	▲ 0.3	▲ 0.6	Jan. 2018	

<13. 繊維工業 ; Textiles>

<14. その他工業 ; Other manufacturing>

	稼働率 Operating Ratio				生産能力(末) Production Capacity				稼働率 Operating Ratio				生産能力(末) Production Capacity				
	季節調整指数 Seasonally Adjusted Index		原指数 Original Index		原指数 Original Index		原指数 Original Index		季節調整指数 Seasonally Adjusted Index		原指数 Original Index		原指数 Original Index				
	前月(期)比 %Change From Previous Month (Quarter)	前年 (同月期)比 %Change From Previous Year	前月(期)比 %Change From Previous Month (Quarter)	前年 (同月期)比 %Change From Previous Year	前月(期)比 %Change From Previous Month (Quarter)	前年 (同月期)比 %Change From Previous Year	前月(期)比 %Change From Previous Month (Quarter)	前年 (同月期)比 %Change From Previous Year	前月(期)比 %Change From Previous Month (Quarter)	前年 (同月期)比 %Change From Previous Year	前月(期)比 %Change From Previous Month (Quarter)	前年 (同月期)比 %Change From Previous Year	前月(期)比 %Change From Previous Month (Quarter)	前年 (同月期)比 %Change From Previous Year			
平成 27 年			103.4	▲ 1.6	85.7		▲ 2.9			94.4	▲ 3.9	97.3		▲ 0.1	C.Y. 2015		
28 年			101.9	▲ 1.5	83.9		▲ 2.1			93.4	▲ 1.1	93.9		▲ 3.5	2016		
29 年			100.3	▲ 1.6	82.6		▲ 1.5			94.7	1.4	94.0		0.1	2017		
平成 26 年度			104.4	0.9	87.6		▲ 1.5			97.9	▲ 0.9	97.4		0.1	F.Y. 2014		
27 年度			103.4	▲ 1.0	84.9		▲ 3.1			93.0	▲ 5.0	97.4		0.0	2015		
28 年度			101.1	▲ 2.2	83.6		▲ 1.5			94.1	1.2	94.5		▲ 3.0	2016		
平成28 年 IV期	101.4	▲ 0.3	100.9	▲ 2.3	83.9	▲ 0.4	▲ 2.1	94.1	▲ 1.6	96.1	1.1	93.9	0.0	▲ 3.5	Q4 2016		
平成29 年 I期	99.5	▲ 1.9	99.3	▲ 3.2	83.6	▲ 0.4	▲ 1.5	95.3	1.3	93.8	3.4	94.5	0.6	▲ 3.0	Q1 2017		
II期	100.9	1.4	101.2	▲ 0.9	83.5	▲ 0.1	▲ 1.4	95.4	0.1	95.0	4.4	94.3	▲ 0.2	▲ 3.2	Q2		
III期	99.7	▲ 1.2	100.2	▲ 2.0	83.5	0.0	▲ 0.8	92.9	▲ 2.6	92.8	▲ 3.0	94.0	▲ 0.3	0.1	Q3		
IV期	100.9	1.2	100.4	▲ 0.5	82.6	▲ 1.1	▲ 1.5	95.4	2.7	97.3	1.2	94.0	0.0	0.1	Q4		
平成28 年 11月	101.7	1.0	102.4	▲ 1.8	84.0	▲ 0.1	▲ 2.1	94.2	▲ 0.9	98.4	0.9	93.9	0.0	▲ 3.5	Nov. 2016		
12月	101.9	0.2	99.6	▲ 1.3	83.9	▲ 0.1	▲ 2.1	93.1	▲ 1.2	86.1	0.1	93.9	0.0	▲ 3.5	Dec.		
平成29 年 1月	99.4	▲ 2.5	97.1	▲ 2.7	83.6	▲ 0.4	▲ 1.6	94.6	1.6	84.4	3.7	94.5	0.6	▲ 3.0	Jan. 2017		
2月	99.2	▲ 0.2	97.9	▲ 3.7	83.6	0.0	▲ 1.6	96.3	1.8	94.1	2.4	94.5	0.0	▲ 3.0	Feb.		
3月	99.9	0.7	102.8	▲ 3.2	83.6	0.0	▲ 1.5	95.0	▲ 1.3	102.8	4.2	94.5	0.0	▲ 3.0	Mar.		
4月	101.3	1.4	101.4	▲ 1.3	83.4	▲ 0.2	▲ 1.7	94.7	▲ 0.3	97.4	3.6	94.3	▲ 0.2	▲ 3.2	Apr.		
5月	99.3	▲ 2.0	99.4	▲ 1.4	83.4	0.0	▲ 1.7	96.9	2.3	90.1	6.8	94.3	0.0	▲ 3.2	May		
6月	102.1	2.8	102.7	0.0	83.5	0.1	▲ 1.4	94.6	▲ 2.4	97.6	3.1	94.3	0.0	▲ 3.2	Jun.		
7月	99.7	▲ 2.4	101.2	▲ 1.7	83.6	0.1	▲ 1.2	91.9	▲ 2.9	98.1	▲ 3.2	94.0	▲ 0.3	0.1	Jul.		
8月	99.2	▲ 0.5	98.9	▲ 2.9	83.5	▲ 0.1	▲ 0.7	92.1	0.2	81.4	▲ 2.5	94.0	0.0	0.1	Aug.		
9月	100.2	1.0	100.4	▲ 1.4	83.5	0.0	▲ 0.8	94.6	2.7	99.0	▲ 3.1	94.0	0.0	0.1	Sep.		
10月	100.8	0.6	101.2	0.6	83.2	▲ 0.4	▲ 1.1	94.7	0.1	103.5	▲ 0.3	94.0	0.0	0.1	Oct.		
11月	100.5	▲ 0.3	101.2	▲ 1.2	82.7	▲ 0.6	▲ 1.5	95.7	1.1	99.9	1.5	94.0	0.0	0.1	Nov.		
12月	101.3	0.8	98.8	▲ 0.8	82.6	▲ 0.1	▲ 1.5	95.9	0.2	88.6	2.9	94.0	0.0	0.1	Dec.		
平成30 年 1月	98.6	▲ 2.7	96.8	▲ 0.3	82.5	▲ 0.1	▲ 1.3	97.6	1.8	87.3	3.4	93.8	▲ 0.2	▲ 0.7	Jan. 2018		

<製造工業(除. 機械工業) ; Manufacturing (excl. Machinery)>

<機械工業 ; Machinery industry>

	稼働率 Operating Ratio				生産能力(末) Production Capacity				稼働率 Operating Ratio				生産能力(末) Production Capacity				
	季節調整指数 Seasonally Adjusted Index		原指数 Original Index		原指数 Original Index		原指数 Original Index		季節調整指数 Seasonally Adjusted Index		原指数 Original Index		原指数 Original Index				
	前月(期)比 %Change From Previous Month (Quarter)	前年 (同月期)比 %Change From Previous Year	前月(期)比 %Change From Previous Month (Quarter)	前年 (同月期)比 %Change From Previous Year	前月(期)比 %Change From Previous Month (Quarter)	前年 (同月期)比 %Change From Previous Year	前月(期)比 %Change From Previous Month (Quarter)	前年 (同月期)比 %Change From Previous Year	前月(期)比 %Change From Previous Month (Quarter)	前年 (同月期)比 %Change From Previous Year	前月(期)比 %Change From Previous Month (Quarter)	前年 (同月期)比 %Change From Previous Year	前月(期)比 %Change From Previous Month (Quarter)	前年 (同月期)比 %Change From Previous Year			
平成 27 年			98.5	0.1	93.7		▲ 1.2			98.9	▲ 4.4	95.9		0.3	C.Y. 2015		
28 年			98.8	0.3	92.4		▲ 1.4			97.0	▲ 1.9	95.9		0.0	2016		
29 年			101.2	2.4	92.2		▲ 0.2			101.6	4.7	96.3		0.4	2017		
平成 26 年度			98.2	▲ 0.5	94.7		▲ 1.6			102.3	1.5	96.2		0.2	F.Y. 2014		
27 年度			98.5	0.3	93.4		▲ 1.4			97.7	▲ 4.5	95.8		▲ 0.4	2015		
28 年度			99.3	0.8	92.0		▲ 1.5			98.1	0.4	95.6		▲ 0.2	2016		
平成28 年 IV期	100.1	1.5	101.2	1.5	92.4	▲ 0.3	▲ 1.4	100.1	2.8	98.4	2.0	95.9	0.2	0.0	Q4 2016		
平成29 年 I期	100.8	0.7	101.0	2.2	92.0	▲ 0.4	▲ 1.5	99.4	▲ 0.7	102.4	4.5	95.6	▲ 0.3	▲ 0.2	Q1 2017		
II期	101.3	0.5	99.6	3.3	92.1	0.1	▲ 1.0	102.3	2.9	100.5	7.5	95.5	▲ 0.1	▲ 0.2	Q2		
III期	101.4	0.1	101.4	2.7	92.3	0.2	▲ 0.4	101.7	▲ 0.6	101.4	3.6	95.7	0.2	0.0	Q3		
IV期	101.7	0.3	102.7	1.5	92.2	▲ 0.1	▲ 0.2	103.8	2.1	102.1	3.8	96.3	0.6	0.4	Q4		
平成28 年 11月	100.3	1.2	101.4	2.3	92.5	0.0	▲ 1.3	100.8	2.6	101.6	5.9	95.8	▲ 0.1	▲ 0.2	Nov. 2016		
12月	101.0	0.7	102.2	2.9	92.4	▲ 0.1	▲ 1.4	101.2	0.4	97.3	3.0	95.9	0.1	0.0	Dec.		
平成29 年 1月	100.2	▲ 0.8	99.8	2.8	92.4	0.0	▲ 1.3	97.3	▲ 3.9	93.7	3.9	95.7	▲ 0.2	0.0	Jan. 2017		
2月	101.3	1.1	97.6	0.9	92.4	0.0	▲ 1.2	101.4	4.2	100.9	5.8	95.8	0.1	0.0	Feb.		
3月	100.8	▲ 0.5	105.6	2.8	92.0	▲ 0.4	▲ 1.5	99.4	▲ 2.0	112.6	3.9	95.6	▲ 0.2	▲ 0.2	Mar.		
4月	101.3	0.5	100.9	2.3	92.1	0.1	▲ 1.0	106.2	6.8	97.2	9.2	95.3	▲ 0.3	▲ 0.4	Apr.		
5月	101.1	▲ 0.2	98.5	3.9	92.1	0.0	▲ 1.0	99.0	▲ 6.8	94.6	6.9	95.4	0.1	▲ 0.3	May		
6月	101.5	0.4	99.3	3.5	92.1	0.0	▲ 1.0	101.8	2.8	109.8	6.7	95.5	0.1	▲ 0.2	Jun.		
7月	100.1	▲ 1.4	101.6	2.2	92.3	0.2	▲ 0.5	100.3	▲ 1.5	104.8	3.6	95.7	0.2	0.1	Jul.		
8月	101.6	1.5	100.2	2.7	92.2	▲ 0.1	▲ 0.5	103.5	3.2	95.0	5.2	95.7	0.0	0.1	Aug.		
9月	102.6	1.0	102.4	3.3	92.3	0.1	▲ 0.4	101.3	▲ 2.1	104.4	2.2	95.7	0.0	0.0	Sep.		
10月	101.4	▲ 1.2	102.8	2.7	92.2	▲ 0.1	▲ 0.3	102.2	0.9	102.8	6.6	96.2	0.5	0.3	Oct.		
11月	101.5	0.1	102.6	1.2	92.2	0.0	▲ 0.3	102.4	0.2	103.2	1.6	96.3	0.1	0.5	Nov.		
12月	102.2	0.7	102.8	0.6	92.2	0.0	▲ 0.2	106.9	4.4	100.4	3.2	96.3	0.0	0.4	Dec.		
平成30 年 1月	100.4	▲ 1.8	100.3	0.5	92.1	▲ 0.1	▲ 0.3	95.6	▲ 10.6	94.3	0.6	96.0	▲ 0.3	0.3	Jan. 2018		