

平成30年5月の製造工業生産能力指数・稼働率指数の動向

Indices of Production Capacity and Operating Ratio for May, 2018

平成 22 年 = 100
Index, 2010 = 100

項目	季節調整済指数		原指数		
	Seasonally Adjusted Index		Original Index		
	Percent Change		Percent Change		
	前月比(%) From Previous Month	(前月における前月比(%))	前月比(%) From Previous Month	前年同月比(%) From Previous Year	
稼働率 Operating Ratio	102.0	▲ 2.1 (1.8)	98.1	▲ 2.5	2.0
生産能力 Production Capacity			94.0	0.0	▲ 0.1

注：▲は低下を示す。

Note: ▲ indicates a negative figure.

- (1) 5月の製造工業稼働率指数は、102.0で前月比▲2.1%の低下であった。
業種別にみると、輸送機械工業同▲7.2%、化学工業同▲2.7%、その他工業同▲3.6%等が低下し、情報通信機械工業同8.6%、繊維工業同3.2%が上昇した。
- (2) 5月の製造工業生産能力指数は、94.0で前月比0.0%の横ばいであった。
業種別にみると、はん用・生産用・業務用機械工業同0.2%、金属製品工業同0.2%が上昇し、電子部品・デバイス工業同▲0.1%、窯業・土石製品工業同▲0.1%が低下した。

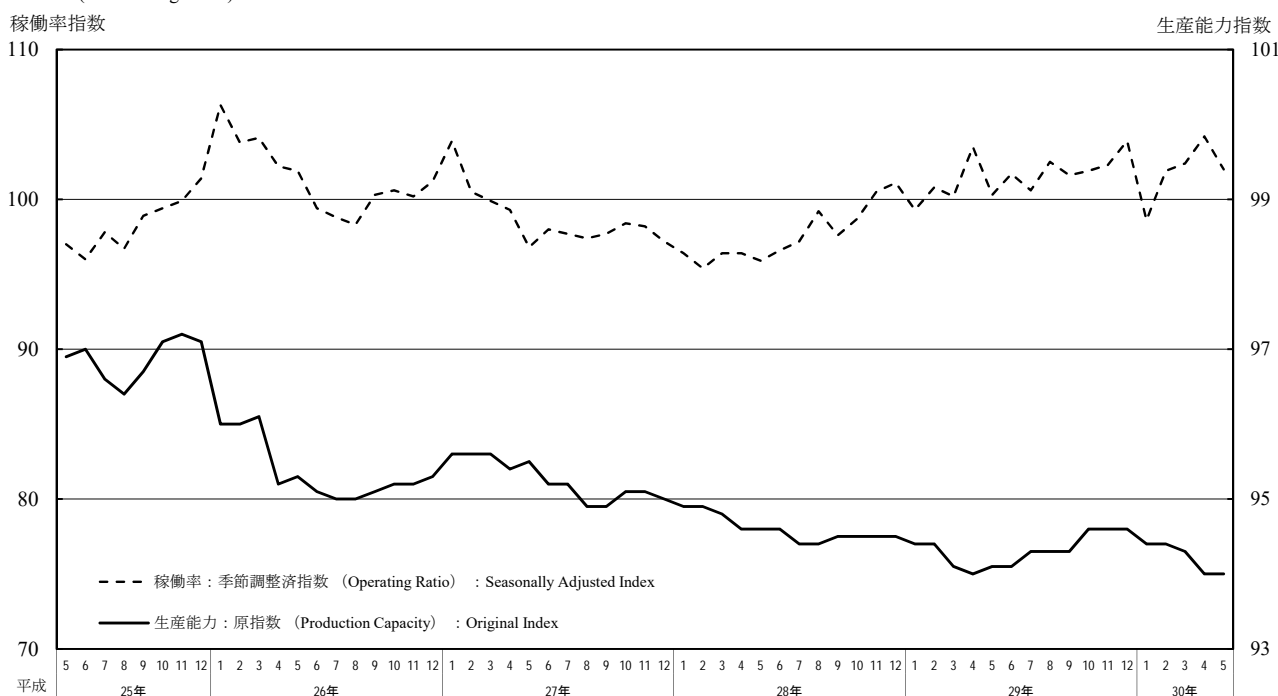
製造工業生産能力指数・稼働率指数の時系列表
 Historical Data for Indices of Production Capacity and Operating Ratio

平成22年 = 100
 index, 2010 = 100

年 月	稼働率 Operating Ratio				生産能力(末) Production Capacity				Year and Month
	季節調整済指数 Seasonally Adjusted Index		原指数 Original Index		原指数 Original Index				
	前月(期)比 %Change From Previous Month(Quarter)		前年(同月期)比 %Change From Previous Year		前月(期)比 %Change From Previous Month(Quarter)		前年(同月期)比 %Change From Previous Year		
平成 27 年			98.7	▲ 2.6	95.0			▲ 0.3	C.Y. 2015
28			97.7	▲ 1.0	94.5			▲ 0.5	C.Y. 2016
29			101.5	3.9	94.6			0.1	C.Y. 2017
平成 27 年度			98.0	▲ 2.6	94.8			▲ 0.8	F.Y. 2015
28			98.6	0.6	94.1			▲ 0.7	F.Y. 2016
29			101.7	3.1	94.3			0.2	F.Y. 2017
平成29 年	I 期	100.1	0.0	101.9	3.7	94.1	▲ 0.4	▲ 0.7	Q1 2017
	II 期	101.8	1.7	100.2	5.8	94.1	0.0	▲ 0.5	Q2
	III 期	101.6	▲ 0.2	101.4	3.3	94.3	0.2	▲ 0.2	Q3
	IV 期	102.7	1.1	102.5	2.9	94.6	0.3	0.1	Q4
平成30 年	I 期	101.0	▲ 1.7	102.6	0.7	94.3	▲ 0.3	0.2	Q1 2018
平成29 年	3月	100.2	▲ 0.6	109.9	3.6	94.1	▲ 0.3	▲ 0.7	Mar. 2017
	4月	103.5	3.3	98.7	6.2	94.0	▲ 0.1	▲ 0.6	Apr.
	5月	100.3	▲ 3.1	96.2	5.7	94.1	0.1	▲ 0.5	May
	6月	101.7	1.4	105.6	5.5	94.1	0.0	▲ 0.5	Jun.
	7月	100.6	▲ 1.1	103.5	3.0	94.3	0.2	▲ 0.1	Jul.
	8月	102.5	1.9	97.0	4.1	94.3	0.0	▲ 0.1	Aug.
	9月	101.6	▲ 0.9	103.6	2.7	94.3	0.0	▲ 0.2	Sep.
	10月	101.9	0.3	102.8	5.0	94.6	0.3	0.1	Oct.
	11月	102.3	0.4	103.0	1.5	94.6	0.0	0.1	Nov.
	12月	103.9	1.6	101.6	2.3	94.6	0.0	0.1	Dec.
平成30 年	1月	98.6	▲ 5.1	96.9	0.8	94.4	▲ 0.2	0.0	Jan. 2018
	2月	101.9	3.3	100.3	0.7	94.4	0.0	0.0	Feb.
	3月	102.4	0.5	110.6	0.6	94.3	▲ 0.1	0.2	Mar.
	4月	104.2	1.8	100.6	1.9	94.0	▲ 0.3	0.0	Apr.
	5月	102.0	▲ 2.1	98.1	2.0	94.0	0.0	▲ 0.1	May

製造工業生産能力指数・稼働率指数の推移(グラフ)
 Historical Data (Graph) for Indices of Production Capacity and Operating Ratio

(平成22年基準)
 (2010 average=100)



〈1. 鉄鋼業； Iron and steel〉

〈2. 非鉄金属工業； Non-ferrous metals〉

平成22年 = 100
index.2010 = 100

	稼働率 Operating Ratio				生産能力(末) Production Capacity				稼働率 Operating Ratio				生産能力(末) Production Capacity				
	季節調整済指数 Seasonally Adjusted Index		原指数 Original Index		原指数 Original Index		原指数 Original Index		季節調整済指数 Seasonally Adjusted Index		原指数 Original Index		原指数 Original Index				
	前月(期) 比 %Change From Previous Month	前年 (同月期) 比 %Change From Previous Month	前月(期) 比 %Change From Previous Month	前年 (同月期) 比 %Change From Previous Month	前月(期) 比 %Change From Previous Month	前年 (同月期) 比 %Change From Previous Month	前月(期) 比 %Change From Previous Month	前年 (同月期) 比 %Change From Previous Month	前月(期) 比 %Change From Previous Month	前年 (同月期) 比 %Change From Previous Month	前月(期) 比 %Change From Previous Month	前年 (同月期) 比 %Change From Previous Month	前月(期) 比 %Change From Previous Month	前年 (同月期) 比 %Change From Previous Month			
															前月(期) 比 %Change From Previous Month	前年 (同月期) 比 %Change From Previous Month	
平成 27 年			94.5	▲ 4.4	97.5		▲ 1.4			97.8	▲ 1.3	97.8		▲ 1.1	C.Y. 2015		
28 年			96.1	1.7	95.7		▲ 1.8			99.7	1.9	97.0		▲ 0.8	2016		
29 年			96.3	0.2	96.0		0.3			102.3	2.6	97.6		0.6	2017		
平成 27 年度			93.9	▲ 4.3	97.7		▲ 1.0			98.1	▲ 0.9	97.8		▲ 1.2	F.Y. 2015		
28 年度			96.9	3.2	96.1		▲ 1.6			100.2	2.1	96.7		▲ 1.1	2016		
29 年度			96.4	▲ 0.5	95.9		▲ 0.2			102.3	2.1	97.8		1.1	2017		
平成29 年 Ⅰ期	97.6	▲ 0.3	97.4	3.7	96.1	0.4	▲ 1.6	101.1	▲ 1.5	101.4	2.0	96.7	▲ 0.3	▲ 1.1	Q1 2017		
Ⅱ期	96.3	▲ 1.3	95.7	0.3	96.0	▲ 0.1	0.4	102.1	1.0	101.9	3.6	97.2	0.5	▲ 0.8	Q2		
Ⅲ期	95.2	▲ 1.1	96.2	▲ 1.3	96.4	0.4	0.4	102.4	0.3	100.8	2.6	97.6	0.4	▲ 0.3	Q3		
Ⅳ期	96.0	0.8	96.1	▲ 1.4	96.0	▲ 0.4	0.3	104.0	1.6	105.1	2.1	97.6	0.0	0.6	Q4		
平成30 年 Ⅰ期	98.2	2.3	97.7	0.3	95.9	▲ 0.1	▲ 0.2	101.2	▲ 2.7	101.5	0.1	97.8	0.2	1.1	Q1 2018		
平成29 年 3月	96.1	▲ 2.6	100.1	3.4	96.1	0.0	▲ 1.6	102.5	0.8	110.0	4.3	96.7	▲ 0.2	▲ 1.1	Mar. 2017		
4月	98.0	2.0	96.1	3.9	96.0	▲ 0.1	0.4	102.3	▲ 0.2	100.4	2.7	97.1	0.4	▲ 0.9	Apr.		
5月	96.0	▲ 2.0	97.9	▲ 0.6	96.0	0.0	0.4	101.1	▲ 1.2	98.2	3.7	97.1	0.0	▲ 0.9	May		
6月	94.9	▲ 1.1	93.0	▲ 2.2	96.0	0.0	0.4	102.8	1.7	107.1	4.2	97.2	0.1	▲ 0.8	Jun.		
7月	92.9	▲ 2.1	93.5	▲ 4.8	96.4	0.4	0.4	103.2	0.4	106.4	5.6	97.2	0.0	▲ 0.8	Jul.		
8月	96.6	4.0	97.7	▲ 1.1	96.4	0.0	0.4	102.3	▲ 0.9	93.1	2.2	97.2	0.0	▲ 0.7	Aug.		
9月	96.2	▲ 0.4	97.3	2.0	96.4	0.0	0.4	101.8	▲ 0.5	103.0	0.3	97.6	0.4	▲ 0.3	Sep.		
10月	95.8	▲ 0.4	97.8	▲ 2.1	96.2	▲ 0.2	0.5	103.5	1.7	107.4	4.2	97.6	0.0	0.6	Oct.		
11月	96.3	0.5	95.5	▲ 0.6	96.0	▲ 0.2	0.3	103.4	▲ 0.1	105.5	0.9	97.6	0.0	0.6	Nov.		
12月	95.8	▲ 0.5	94.9	▲ 1.6	96.0	0.0	0.3	105.2	1.7	102.3	1.3	97.6	0.0	0.6	Dec.		
平成30 年 1月	98.3	2.6	99.6	0.5	96.0	0.0	▲ 0.1	98.2	▲ 6.7	94.9	0.4	97.6	0.0	0.7	Jan. 2018		
2月	98.3	0.0	91.7	▲ 1.3	96.0	0.0	▲ 0.1	101.8	3.7	99.7	0.1	97.8	0.2	0.9	Feb.		
3月	98.0	▲ 0.3	101.9	1.8	95.9	▲ 0.1	▲ 0.2	103.6	1.8	109.8	▲ 0.2	97.8	0.0	1.1	Mar.		
4月	98.2	0.2	95.5	▲ 0.6	96.2	0.3	0.2	104.9	1.3	104.2	3.8	97.9	0.1	0.8	Apr.		
5月	96.4	▲ 1.8	99.2	1.3	96.2	0.0	0.2	104.1	▲ 0.8	101.1	3.0	97.9	0.0	0.8	May		

〈3. 金属製品工業； Fabricated metals〉

〈4. はん用・生産用・業務用機械工業； General-purpose, production and business oriented machinery〉

	稼働率 Operating Ratio				生産能力(末) Production Capacity				稼働率 Operating Ratio				生産能力(末) Production Capacity				
	季節調整済指数 Seasonally Adjusted Index		原指数 Original Index		原指数 Original Index		原指数 Original Index		季節調整済指数 Seasonally Adjusted Index		原指数 Original Index		原指数 Original Index				
	前月(期) 比 %Change From Previous Month	前年 (同月期) 比 %Change From Previous Month	前月(期) 比 %Change From Previous Month	前年 (同月期) 比 %Change From Previous Month	前月(期) 比 %Change From Previous Month	前年 (同月期) 比 %Change From Previous Month	前月(期) 比 %Change From Previous Month	前年 (同月期) 比 %Change From Previous Month	前月(期) 比 %Change From Previous Month	前年 (同月期) 比 %Change From Previous Month	前月(期) 比 %Change From Previous Month	前年 (同月期) 比 %Change From Previous Month	前月(期) 比 %Change From Previous Month	前年 (同月期) 比 %Change From Previous Month			
															前月(期) 比 %Change From Previous Month	前年 (同月期) 比 %Change From Previous Month	
平成 27 年			108.1	3.9	93.8		0.6			120.5	▲ 3.8	99.5		▲ 0.8	C.Y. 2015		
28 年			105.6	▲ 2.3	93.6		▲ 0.2			112.0	▲ 7.1	99.4		▲ 0.1	2016		
29 年			107.3	1.6	93.8		0.2			120.9	7.9	100.5		1.1	2017		
平成 27 年度			107.9	2.7	94.1		0.6			117.2	▲ 7.0	99.8		▲ 2.3	F.Y. 2015		
28 年度			105.0	▲ 2.7	93.5		▲ 0.6			112.8	▲ 3.8	99.2		▲ 0.6	2016		
29 年度			107.7	2.6	93.8		0.3			123.2	9.2	100.3		1.1	2017		
平成29 年 Ⅰ期	104.6	▲ 1.6	102.9	▲ 2.0	93.5	▲ 0.1	▲ 0.6	114.7	0.3	117.3	2.8	99.2	▲ 0.2	▲ 0.6	Q1 2017		
Ⅱ期	106.6	1.9	109.0	1.3	93.7	0.2	▲ 0.3	121.4	5.8	120.8	10.6	100.5	1.3	1.1	Q2		
Ⅲ期	107.9	1.2	110.4	3.7	93.7	0.0	▲ 0.5	121.3	▲ 0.1	121.5	8.5	100.7	0.2	1.1	Q3		
Ⅳ期	110.3	2.2	106.8	3.5	93.8	0.1	0.2	126.7	4.5	124.1	10.3	100.5	▲ 0.2	1.1	Q4		
平成30 年 Ⅰ期	106.2	▲ 3.7	104.7	1.7	93.8	0.0	0.3	124.0	▲ 2.1	126.3	7.7	100.3	▲ 0.2	1.1	Q1 2018		
平成29 年 3月	104.9	▲ 0.9	116.9	▲ 3.8	93.5	▲ 0.1	▲ 0.6	117.2	1.5	132.6	6.2	99.2	0.0	▲ 0.6	Mar. 2017		
4月	106.6	1.6	106.2	0.1	93.7	0.2	▲ 0.4	122.0	4.1	116.2	7.7	100.2	1.0	0.6	Apr.		
5月	104.4	▲ 2.1	104.3	0.1	93.7	0.0	▲ 0.3	120.2	▲ 1.5	113.2	13.5	100.2	0.0	0.6	May		
6月	108.7	4.1	116.4	3.6	93.7	0.0	▲ 0.3	121.9	1.4	133.0	10.8	100.5	0.3	1.1	Jun.		
7月	109.2	0.5	116.9	5.1	93.7	0.0	▲ 0.5	121.9	0.0	124.7	11.3	100.9	0.4	1.5	Jul.		
8月	108.6	▲ 0.5	106.6	4.4	93.7	0.0	▲ 0.5	124.1	1.8	116.8	11.9	100.8	▲ 0.1	1.4	Aug.		
9月	106.0	▲ 2.4	107.8	1.6	93.7	0.0	▲ 0.5	117.8	▲ 5.1	122.9	2.8	100.7	▲ 0.1	1.1	Sep.		
10月	107.1	1.0	106.7	2.0	93.9	0.2	0.1	123.2	4.6	123.5	10.9	100.3	▲ 0.4	0.6	Oct.		
11月	109.0	1.8	107.3	0.0	93.8	▲ 0.1	0.2	125.8	2.1	123.5	7.2	100.3	0.0	0.9	Nov.		
12月	114.9	5.4	106.3	8.9	93.8	0.0	0.2	131.1	4.2	125.4	13.0	100.5	0.2	1.1	Dec.		
平成30 年 1月	105.9	▲ 7.8	95.7	3.5	93.8	0.0	0.2	119.0	▲ 9.2	113.2	9.3	100.2	▲ 0.3	1.1	Jan. 2018		
2月	105.3	▲ 0.6	99.5	0.2	93.8	0.0	0.2	124.8	4.9	124.0	7.2	100.2	0.0	1.0	Feb.		
3月	107.4	2.0	118.8	1.6	93.8	0.0	0.3	128.3	2.8	141.8	6.9	100.3	0.1	1.1	Mar.		
4月	111.8	4.1	113.0	6.4	94.7	1.0	1.1	125.9	▲ 1.9	121.7	4.7	100.6	0.3	0.4	Apr.		
5月	111.5	▲ 0.3	110.6	6.0	94.9	0.2	1.3	125.8	▲ 0.1	119.5	5.6	100.8	0.2	0.6	May		

<5. 電子部品・デバイス工業； Electronic parts and devices> <6. 電気機械工業； Electrical machinery>

平成22年 = 100
index.2010 = 100

	稼働率 Operating Ratio				生産能力(末) Production Capacity				稼働率 Operating Ratio				生産能力(末) Production Capacity				
	季節調整済指数 Seasonally Adjusted Index		原指数 Original Index		原指数 Original Index		原指数 Original Index		季節調整済指数 Seasonally Adjusted Index		原指数 Original Index		原指数 Original Index				
	前月(期)比 %Change From Previous Month		前年(同月期)比 %Change From Previous		前月(期)比 %Change From Previous Month		前年(同月期)比 %Change From Previous		前月(期)比 %Change From Previous Month		前年(同月期)比 %Change From Previous		前月(期)比 %Change From Previous Month		前年(同月期)比 %Change From Previous		
平成 27 年			96.5	0.0	103.3		2.1				98.4	▲ 3.2	102.2		3.7	C.Y. 2015	
28 年			94.8	▲ 1.8	103.9		0.6				101.6	3.3	103.1		0.9	2016	
29 年			99.4	4.9	107.8		3.8				102.4	0.8	101.8		▲ 1.3	2017	
平成 27 年度			95.0	▲ 3.5	103.1		2.7				100.0	1.5	102.4		0.9	F.Y. 2015	
28 年度			96.7	1.8	104.0		0.9				101.7	1.7	102.1		▲ 0.3	2016	
29 年度			98.8	2.2	108.2		4.0				102.8	1.1	101.0		▲ 1.1	2017	
平成29 年 Ⅰ期	100.7	1.3	97.7	8.2	104.0	0.1	0.9	102.4	2.2	96.6	0.6	102.1	▲ 1.0	▲ 0.3	Q1 2017		
Ⅱ期	99.3	▲ 1.4	99.5	7.5	103.8	▲ 0.2	0.9	101.3	▲ 1.1	116.3	▲ 1.0	101.7	▲ 0.4	▲ 0.8	Q2		
Ⅲ期	98.8	▲ 0.5	102.2	3.3	104.4	0.6	1.4	104.2	2.9	102.2	2.2	101.8	0.1	▲ 0.8	Q3		
Ⅳ期	99.9	1.1	98.3	0.7	107.8	3.3	3.8	101.9	▲ 2.2	94.4	1.9	101.8	0.0	▲ 1.3	Q4		
平成30 年 Ⅰ期	97.9	▲ 2.0	95.2	▲ 2.6	108.2	0.4	4.0	104.5	2.6	98.4	1.9	101.0	▲ 0.8	▲ 1.1	Q1 2018		
平成29 年 3月	99.2	▲ 2.2	101.0	6.5	104.0	▲ 0.1	0.9	101.6	▲ 1.9	106.9	▲ 2.1	102.1	0.0	▲ 0.3	Mar. 2017		
4月	101.2	2.0	96.2	7.0	103.0	▲ 1.0	0.4	101.3	▲ 0.3	108.4	▲ 3.0	101.8	▲ 0.3	▲ 0.8	Apr.		
5月	99.2	▲ 2.0	101.9	8.6	103.0	0.6	0.7	100.2	▲ 1.1	110.2	0.5	101.8	0.0	▲ 0.7	May		
6月	97.6	▲ 1.6	100.5	6.9	103.8	0.2	0.9	102.4	2.2	130.4	▲ 0.7	101.7	▲ 0.1	▲ 0.8	Jun.		
7月	97.8	0.2	99.8	2.8	104.4	0.6	1.8	104.2	1.8	123.3	▲ 0.1	101.7	0.0	▲ 0.8	Jul.		
8月	100.8	3.1	105.8	3.7	104.3	▲ 0.1	1.7	105.5	1.2	92.2	2.0	101.7	0.0	▲ 0.8	Aug.		
9月	97.7	▲ 3.1	101.1	3.7	104.4	0.1	1.4	102.8	▲ 2.6	91.2	5.7	101.8	0.1	▲ 0.8	Sep.		
10月	100.3	2.7	100.6	4.0	107.8	3.3	4.1	102.5	▲ 0.3	94.1	9.4	101.7	▲ 1.1	▲ 1.4	Oct.		
11月	98.5	▲ 1.8	98.5	▲ 1.5	108.0	0.2	4.3	100.9	▲ 1.6	94.5	▲ 0.3	101.7	0.0	▲ 1.4	Nov.		
12月	100.8	2.3	95.7	▲ 0.5	107.8	▲ 0.2	3.8	102.4	1.5	94.6	▲ 2.6	101.8	0.1	▲ 1.3	Dec.		
平成30 年 1月	99.4	▲ 1.4	98.3	▲ 0.8	108.0	0.2	3.6	98.5	▲ 3.8	86.7	▲ 1.0	101.2	▲ 0.6	▲ 0.9	Jan. 2018		
2月	97.5	▲ 1.9	89.9	▲ 3.2	108.1	0.1	3.8	108.0	9.6	98.3	3.3	101.2	0.0	▲ 0.9	Feb.		
3月	96.8	▲ 0.7	97.4	▲ 3.6	108.2	0.1	4.0	107.1	▲ 0.8	110.1	3.0	101.0	▲ 0.2	▲ 1.1	Mar.		
4月	99.3	2.6	96.2	0.0	106.1	▲ 1.9	3.0	102.7	▲ 4.1	111.4	2.8	101.0	0.0	▲ 0.8	Apr.		
5月	98.8	▲ 0.5	100.7	▲ 1.2	106.0	▲ 0.1	2.3	102.6	▲ 0.1	113.9	3.4	101.0	0.0	▲ 0.8	May		

<7. 情報通信機械工業； Information and communication electronics equipment> <8. 輸送機械工業； Transport equipment>

	稼働率 Operating Ratio				生産能力(末) Production Capacity				稼働率 Operating Ratio				生産能力(末) Production Capacity				
	季節調整済指数 Seasonally Adjusted Index		原指数 Original Index		原指数 Original Index		原指数 Original Index		季節調整済指数 Seasonally Adjusted Index		原指数 Original Index		原指数 Original Index				
	前月(期)比 %Change From Previous Month		前年(同月期)比 %Change From Previous		前月(期)比 %Change From Previous Month		前年(同月期)比 %Change From Previous		前月(期)比 %Change From Previous Month		前年(同月期)比 %Change From Previous		前月(期)比 %Change From Previous Month		前年(同月期)比 %Change From Previous		
平成 27 年			64.0	▲ 11.7	71.2		▲ 4.9				99.9	▲ 5.6	96.3		0.5	C.Y. 2015	
28 年			66.1	3.3	70.0		▲ 1.7				98.6	▲ 1.3	96.0		▲ 0.3	2016	
29 年			64.7	▲ 2.1	68.1		▲ 2.7				104.0	5.5	95.6		▲ 0.4	2017	
平成 27 年度			63.7	▲ 6.2	70.5		▲ 3.7				99.0	▲ 4.6	96.0		▲ 0.3	F.Y. 2015	
28 年度			65.8	3.3	70.1		▲ 0.6				100.1	1.1	95.6		▲ 0.4	2016	
29 年度			65.1	▲ 1.1	63.9		▲ 8.8				103.9	3.8	96.0		0.4	2017	
平成29 年 Ⅰ期	63.2	▲ 5.5	69.9	▲ 1.7	70.1	0.1	▲ 0.6	101.5	▲ 1.6	108.5	5.8	95.6	▲ 0.4	▲ 0.4	Q1 2017		
Ⅱ期	65.4	3.5	60.2	▲ 0.5	67.8	▲ 3.3	▲ 3.8	104.7	3.2	99.3	10.0	95.6	0.0	▲ 0.4	Q2		
Ⅲ期	65.1	▲ 0.5	64.7	▲ 4.1	68.0	0.3	▲ 2.9	104.0	▲ 0.7	101.7	2.9	95.6	0.0	▲ 0.4	Q3		
Ⅳ期	65.0	▲ 0.2	64.1	▲ 1.5	68.1	0.1	▲ 2.7	106.1	2.0	106.5	3.6	95.6	0.0	▲ 0.4	Q4		
平成30 年 Ⅰ期	64.9	▲ 0.2	71.2	1.9	63.9	▲ 6.2	▲ 8.8	101.4	▲ 4.4	108.0	▲ 0.5	96.0	0.4	0.4	Q1 2018		
平成29 年 3月	63.1	▲ 0.5	82.2	▲ 3.7	70.1	0.0	▲ 0.6	102.6	▲ 0.9	119.6	4.6	95.6	▲ 0.4	▲ 0.4	Mar. 2017		
4月	66.0	4.6	58.8	▲ 0.2	67.9	▲ 3.1	▲ 3.7	110.0	7.2	97.1	16.8	95.6	0.0	▲ 0.4	Apr.		
5月	64.5	▲ 2.3	54.6	▲ 1.8	67.8	▲ 0.1	▲ 3.8	99.6	▲ 9.5	89.7	5.9	95.6	0.0	▲ 0.4	May		
6月	65.7	1.9	67.3	0.3	67.8	0.0	▲ 3.8	104.5	4.9	111.0	7.6	95.6	0.0	▲ 0.4	Jun.		
7月	64.4	▲ 2.0	63.1	▲ 1.1	67.9	0.1	▲ 3.0	102.1	▲ 2.3	105.6	2.0	95.6	0.0	▲ 0.4	Jul.		
8月	66.1	2.6	60.1	▲ 8.4	67.9	0.0	▲ 3.0	105.6	3.4	89.7	5.8	95.6	0.0	▲ 0.4	Aug.		
9月	64.7	▲ 2.1	71.0	▲ 2.9	68.0	0.1	▲ 2.9	104.2	▲ 1.3	109.7	1.4	95.6	0.0	▲ 0.4	Sep.		
10月	63.7	▲ 1.5	62.5	▲ 3.4	68.1	0.1	▲ 2.7	104.6	0.4	107.2	6.8	95.6	0.0	▲ 0.4	Oct.		
11月	65.4	2.7	62.3	▲ 2.4	68.1	0.0	▲ 2.7	105.4	0.8	109.6	1.6	95.6	0.0	▲ 0.4	Nov.		
12月	66.0	0.9	67.4	0.7	68.1	0.0	▲ 2.7	108.4	2.8	102.8	2.8	95.6	0.0	▲ 0.4	Dec.		
平成30 年 1月	65.7	▲ 0.5	63.4	6.0	65.4	▲ 4.0	▲ 6.7	93.0	▲ 14.2	94.7	▲ 2.6	96.0	0.4	0.0	Jan. 2018		
2月	65.2	▲ 0.8	68.7	1.5	65.4	0.0	▲ 6.7	105.3	13.2	109.5	0.8	96.0	0.0	0.0	Feb.		
3月	63.7	▲ 2.3	81.6	▲ 0.7	63.9	▲ 2.3	▲ 8.8	105.9	0.6	119.7	0.1	96.0	0.0	0.4	Mar.		
4月	65.9	3.5	58.9	0.2	63.7	▲ 0.3	▲ 6.2	111.6	5.4	100.7	3.7	95.5	▲ 0.5	▲ 0.1	Apr.		
5月	71.6	8.6	61.4	12.5	63.7	0.0	▲ 6.0	103.6	▲ 7.2	94.2	5.0	95.5	0.0	▲ 0.1	May		

〈9. 窯業・土石製品工業；Ceramics, stone and clay products〉 〈10. 化学工業；Chemicals〉

平成22年=100
index.2010=100

	稼働率 Operating Ratio				生産能力(末) Production Capacity				稼働率 Operating Ratio				生産能力(末) Production Capacity				
	季節調整済指数 Seasonally Adjusted Index		原指数 Original Index		原指数 Original Index		季節調整済指数 Seasonally Adjusted Index		原指数 Original Index		原指数 Original Index		原指数 Original Index				
	前月(期) 比 %Change From Previous Month	前年 (同月期) 比 %Change From Previous Month	前月(期) 比 %Change From Previous Month	前年 (同月期) 比 %Change From Previous Month	前月(期) 比 %Change From Previous Month	前年 (同月期) 比 %Change From Previous Month	前月(期) 比 %Change From Previous Month	前年 (同月期) 比 %Change From Previous Month	前月(期) 比 %Change From Previous Month	前年 (同月期) 比 %Change From Previous Month	前月(期) 比 %Change From Previous Month	前年 (同月期) 比 %Change From Previous Month	前月(期) 比 %Change From Previous Month	前年 (同月期) 比 %Change From Previous Month			
															前月(期) 比 %Change From Previous Month	前年 (同月期) 比 %Change From Previous Month	
平成 27 年			98.5	▲ 2.6	93.1		▲ 1.0			95.7	4.2	94.7		▲ 2.0	C.Y. 2015		
28 年			99.2	0.7	92.4		▲ 0.8			95.2	▲ 0.5	94.1		▲ 0.6	2016		
29 年			102.7	3.5	92.4		0.0			99.3	4.3	94.5		0.4	2017		
平成 27 年度			98.4	▲ 2.2	92.9		▲ 0.9			96.3	5.1	93.8		▲ 2.7	F.Y. 2015		
28 年度			100.3	1.9	91.1		▲ 1.9			95.9	▲ 0.4	94.2		0.4	2016		
29 年度			102.7	2.4	92.3		1.3			99.2	3.4	94.4		0.2	2017		
平成29 年 Ⅰ期	103.0	1.8	101.4	4.5	91.1	▲ 1.4	▲ 1.9	98.5	1.9	99.5	2.8	94.2	0.1	0.4	Q1 2017		
Ⅱ期	103.8	0.8	101.3	7.0	92.4	1.4	▲ 0.4	100.1	1.6	96.3	6.3	94.0	▲ 0.2	▲ 0.2	Q2		
Ⅲ期	103.3	▲ 0.5	103.7	3.8	92.4	0.0	▲ 0.1	99.9	▲ 0.2	99.8	6.3	94.4	0.4	0.3	Q3		
Ⅳ期	100.8	▲ 2.4	104.3	▲ 0.8	92.4	0.0	0.0	99.1	▲ 0.8	101.7	2.2	94.5	0.1	0.4	Q4		
平成30 年 Ⅰ期	103.3	2.5	101.4	0.0	92.3	▲ 0.1	1.3	97.9	▲ 1.2	98.9	▲ 0.6	94.4	▲ 0.1	0.2	Q1 2018		
平成29 年 3月	103.5	1.7	107.1	4.3	91.1	0.1	▲ 1.9	98.9	0.2	99.5	4.0	94.2	0.0	0.4	Mar. 2017		
4月	104.6	1.1	100.2	6.8	92.4	1.4	▲ 0.5	99.0	0.1	99.0	2.4	94.0	▲ 0.2	▲ 0.1	Apr.		
5月	103.8	▲ 0.8	98.7	9.8	92.2	▲ 0.2	▲ 0.6	100.1	1.1	96.5	7.8	94.0	0.0	▲ 0.1	May		
6月	103.1	▲ 0.7	105.0	4.7	92.4	0.2	▲ 0.4	101.3	1.2	93.3	9.1	94.0	0.0	▲ 0.2	Jun.		
7月	103.1	0.0	107.2	3.8	92.4	0.0	▲ 0.3	97.9	▲ 3.4	96.7	5.5	94.4	0.4	0.2	Jul.		
8月	104.3	1.2	99.7	5.3	92.4	0.0	▲ 0.2	99.8	1.9	101.3	5.0	94.4	0.0	0.2	Aug.		
9月	102.6	▲ 1.6	104.3	2.5	92.4	0.0	▲ 0.1	102.1	2.3	101.3	8.2	94.4	0.0	0.3	Sep.		
10月	101.6	▲ 1.0	106.9	0.9	92.4	0.0	0.0	99.8	▲ 2.3	99.6	6.0	94.5	0.1	0.4	Oct.		
11月	100.4	▲ 1.2	104.7	▲ 1.3	92.4	0.0	0.0	99.0	▲ 0.8	100.7	2.1	94.5	0.0	0.4	Nov.		
12月	100.3	▲ 0.1	101.4	▲ 1.8	92.4	0.0	0.0	98.4	▲ 0.6	104.9	▲ 0.9	94.5	0.0	0.4	Dec.		
平成30 年 1月	102.0	1.7	99.5	▲ 0.8	92.4	0.0	1.5	98.3	▲ 0.1	103.3	0.7	94.5	0.0	0.3	Jan. 2018		
2月	104.3	2.3	98.5	1.9	92.4	0.0	1.5	96.9	▲ 1.4	94.5	▲ 2.0	94.5	0.0	0.3	Feb.		
3月	103.5	▲ 0.8	106.3	▲ 0.7	92.3	▲ 0.1	1.3	98.5	1.7	98.8	▲ 0.7	94.4	▲ 0.1	0.2	Mar.		
4月	105.0	1.4	100.8	0.6	92.4	0.1	0.0	97.3	▲ 1.2	97.5	▲ 1.5	94.4	0.0	0.4	Apr.		
5月	102.5	▲ 2.4	98.0	▲ 0.7	92.3	▲ 0.1	0.1	94.7	▲ 2.7	91.4	▲ 5.3	94.4	0.0	0.4	May		

〈11. 石油・石炭製品工業；Petroleum and coal products〉 〈12. パルプ・紙・紙加工品工業；Pulp, paper and paper products〉

	稼働率 Operating Ratio				生産能力(末) Production Capacity				稼働率 Operating Ratio				生産能力(末) Production Capacity				
	季節調整済指数 Seasonally Adjusted Index		原指数 Original Index		原指数 Original Index		季節調整済指数 Seasonally Adjusted Index		原指数 Original Index		原指数 Original Index		原指数 Original Index				
	前月(期) 比 %Change From Previous Month	前年 (同月期) 比 %Change From Previous Month	前月(期) 比 %Change From Previous Month	前年 (同月期) 比 %Change From Previous Month	前月(期) 比 %Change From Previous Month	前年 (同月期) 比 %Change From Previous Month	前月(期) 比 %Change From Previous Month	前年 (同月期) 比 %Change From Previous Month	前月(期) 比 %Change From Previous Month	前年 (同月期) 比 %Change From Previous Month	前月(期) 比 %Change From Previous Month	前年 (同月期) 比 %Change From Previous Month	前月(期) 比 %Change From Previous Month	前年 (同月期) 比 %Change From Previous Month			
															前月(期) 比 %Change From Previous Month	前年 (同月期) 比 %Change From Previous Month	
平成 27 年			106.6	1.4	83.5		▲ 0.8			99.5	▲ 1.7	95.2		0.6	C.Y. 2015		
28 年			111.0	4.1	80.9		▲ 3.1			99.6	0.1	94.9		▲ 0.3	2016		
29 年			116.7	5.1	75.2		▲ 7.0			100.5	0.9	94.6		▲ 0.3	2017		
平成 27 年度			106.7	▲ 0.1	83.5		▲ 0.8			99.5	▲ 0.7	95.3		0.3	F.Y. 2015		
28 年度			112.4	5.3	75.2		▲ 9.9			99.8	0.3	94.9		▲ 0.4	2016		
29 年度			116.6	3.7	75.2		0.0			100.3	0.5	94.4		▲ 0.5	2017		
平成29 年 Ⅰ期	113.9	1.9	119.6	4.7	75.2	▲ 7.0	▲ 9.9	100.2	0.9	100.1	0.7	94.9	0.0	▲ 0.4	Q1 2017		
Ⅱ期	115.8	1.7	109.7	2.0	75.2	0.0	▲ 7.7	100.4	0.2	99.9	0.5	95.0	0.1	0.1	Q2		
Ⅲ期	119.2	2.9	119.7	8.2	75.2	0.0	▲ 7.7	100.1	▲ 0.3	98.9	0.3	94.8	▲ 0.2	▲ 0.2	Q3		
Ⅳ期	119.1	▲ 0.1	117.9	5.5	75.2	0.0	▲ 7.0	101.2	1.1	102.9	1.8	94.6	▲ 0.2	▲ 0.3	Q4		
平成30 年 Ⅰ期	113.0	▲ 5.1	119.1	▲ 0.4	75.2	0.0	0.0	99.5	▲ 1.7	99.2	▲ 0.9	94.4	▲ 0.2	▲ 0.5	Q1 2018		
平成29 年 3月	115.7	2.0	123.6	6.6	75.2	▲ 7.0	▲ 9.9	101.1	1.6	108.8	2.5	94.9	0.0	▲ 0.4	Mar. 2017		
4月	115.0	▲ 0.6	116.4	1.8	75.2	0.0	▲ 7.7	100.3	▲ 0.8	101.2	0.8	95.0	0.1	0.1	Apr.		
5月	115.6	0.5	110.7	2.1	75.2	0.0	▲ 7.7	100.0	▲ 0.3	99.1	1.2	95.0	0.0	0.1	May		
6月	116.7	1.0	102.0	2.2	75.2	0.0	▲ 7.7	100.8	0.8	99.5	▲ 0.4	95.0	0.0	0.1	Jun.		
7月	118.2	1.3	118.1	7.1	75.2	0.0	▲ 7.7	98.4	▲ 2.4	96.1	▲ 1.2	95.0	0.0	0.1	Jul.		
8月	119.8	1.4	125.8	7.5	75.2	0.0	▲ 7.7	101.2	2.8	99.7	1.8	94.9	▲ 0.1	▲ 0.1	Aug.		
9月	119.5	▲ 0.3	115.1	10.2	75.2	0.0	▲ 7.7	100.6	▲ 0.6	101.0	0.4	94.8	▲ 0.1	▲ 0.2	Sep.		
10月	118.2	▲ 1.1	108.5	6.6	75.2	0.0	▲ 7.0	100.9	0.3	105.4	1.8	94.7	▲ 0.1	▲ 0.2	Oct.		
11月	119.8	1.4	117.6	6.6	75.2	0.0	▲ 7.0	101.1	0.2	101.3	2.2	94.7	0.0	▲ 0.2	Nov.		
12月	119.3	▲ 0.4	127.6	3.6	75.2	0.0	▲ 7.0	101.6	0.5	102.0	1.2	94.6	▲ 0.1	▲ 0.3	Dec.		
平成30 年 1月	113.8	▲ 4.6	124.2	0.8	75.2	0.0	▲ 7.0	98.9	▲ 2.7	95.4	▲ 0.7	94.3	▲ 0.3	▲ 0.6	Jan. 2018		
2月	110.4	▲ 3.0	110.4	▲ 1.4	75.2	0.0	▲ 7.0	98.4	▲ 0.5	94.1	▲ 1.5	94.5	0.2	▲ 0.4	Feb.		
3月	114.8	4.0	122.8	▲ 0.6	75.2	0.0	0.0	101.1	2.7	108.2	▲ 0.6	94.4	▲ 0.1	▲ 0.5	Mar.		
4月	112.4	▲ 2.1	115.1	▲ 1.1	75.2	0.0	0.0	100.7	▲ 0.4	101.8	0.6	93.8	▲ 0.6	▲ 1.3	Apr.		
5月	112.2	▲ 0.2	106.0	▲ 4.2	75.2	0.0	0.0	100.7	0.0	100.1	1.0	93.8	0.0	▲ 1.3	May		

<13. 繊維工業；Textiles>

<14. その他工業；Other manufacturing>

平成22年=100
index,2010=100

	稼働率 Operating Ratio				生産能力(末) Production Capacity				稼働率 Operating Ratio				生産能力(末) Production Capacity				
	季節調整済指数 Seasonally Adjusted Index		原指数 Original Index		原指数 Original Index		原指数 Original Index		季節調整済指数 Seasonally Adjusted Index		原指数 Original Index		原指数 Original Index				
	前月(期) 比 %Change From Previous Month	前年 (同月期) 比 %Change From Previous Month	前月(期) 比 %Change From Previous Month	前年 (同月期) 比 %Change From Previous Month	前月(期) 比 %Change From Previous Month	前年 (同月期) 比 %Change From Previous Month	前月(期) 比 %Change From Previous Month	前年 (同月期) 比 %Change From Previous Month	前月(期) 比 %Change From Previous Month	前年 (同月期) 比 %Change From Previous Month	前月(期) 比 %Change From Previous Month	前年 (同月期) 比 %Change From Previous Month	前月(期) 比 %Change From Previous Month	前年 (同月期) 比 %Change From Previous Month			
															前月(期) 比 %Change From Previous Month	前年 (同月期) 比 %Change From Previous Month	
平成 27 年			103.4	▲ 1.6	85.7		▲ 2.9			94.4	▲ 3.9	97.3		▲ 0.1	C.Y. 2015		
28 年			101.9	▲ 1.5	83.9		▲ 2.1			93.4	▲ 1.1	93.9		▲ 3.5	2016		
29 年			99.9	▲ 2.0	82.6		▲ 1.5			94.7	▲ 1.4	94.0		0.1	2017		
平成 27 年度			103.4	▲ 1.0	84.9		▲ 3.1			93.0	▲ 5.0	97.4		0.0	F.Y. 2015		
28 年度			101.0	▲ 2.3	83.6		▲ 1.5			94.1	▲ 1.2	94.5		▲ 3.0	2016		
29 年度			99.9	▲ 1.1	82.4		▲ 1.4			95.4	▲ 1.4	93.8		▲ 0.7	2017		
平成29 年 Ⅰ期	99.5	▲ 1.9	98.7	▲ 3.8	83.6	▲ 0.4	▲ 1.5	95.1	▲ 1.1	93.8	▲ 3.4	94.5	▲ 0.6	▲ 3.0	Q1 2017		
Ⅱ期	100.4	▲ 0.9	100.8	▲ 1.3	83.5	▲ 0.1	▲ 1.4	94.9	▲ 0.2	95.0	▲ 4.4	94.3	▲ 0.2	▲ 3.2	Q2		
Ⅲ期	99.6	▲ 0.8	99.9	▲ 2.3	83.5	0.0	▲ 0.8	93.5	▲ 1.5	92.8	▲ 3.0	94.0	▲ 0.3	0.1	Q3		
Ⅳ期	99.9	▲ 0.3	100.1	▲ 0.8	82.6	▲ 1.1	▲ 1.5	95.5	▲ 2.1	97.3	▲ 1.2	94.0	0.0	0.1	Q4		
平成30 年 Ⅰ期	99.5	▲ 0.4	98.6	▲ 0.1	82.4	▲ 0.2	▲ 1.4	97.9	▲ 2.5	96.5	▲ 2.9	93.8	▲ 0.2	▲ 0.7	Q1 2018		
平成29 年 3月	99.6	▲ 0.2	102.3	▲ 3.7	83.6	0.0	▲ 1.5	94.8	▲ 1.1	102.8	▲ 4.2	94.5	0.0	▲ 3.0	Mar. 2017		
4月	100.2	▲ 0.6	100.6	▲ 2.0	83.4	▲ 0.2	▲ 1.7	94.4	▲ 0.4	97.4	▲ 3.6	94.3	▲ 0.2	▲ 3.2	Apr.		
5月	99.6	▲ 0.6	99.2	▲ 1.6	83.4	0.0	▲ 1.7	95.7	▲ 1.4	90.1	▲ 6.8	94.3	0.0	▲ 3.2	May		
6月	101.5	▲ 1.9	102.5	▲ 0.2	83.5	▲ 0.1	▲ 1.4	94.6	▲ 1.1	97.6	▲ 3.1	94.3	0.0	▲ 3.2	Jun.		
7月	99.6	▲ 1.9	101.0	▲ 1.9	83.6	▲ 0.1	▲ 1.2	93.3	▲ 1.4	98.1	▲ 3.2	94.0	▲ 0.3	0.1	Jul.		
8月	99.5	▲ 0.1	98.5	▲ 3.3	83.4	▲ 0.2	▲ 0.8	92.7	▲ 0.6	81.4	▲ 2.5	94.0	0.0	0.1	Aug.		
9月	99.7	▲ 0.2	100.3	▲ 1.5	83.5	▲ 0.1	▲ 0.8	94.6	▲ 2.0	99.0	▲ 3.1	94.0	0.0	0.1	Sep.		
10月	100.0	▲ 0.3	100.8	▲ 0.2	83.2	▲ 0.4	▲ 1.1	94.8	▲ 0.2	103.5	▲ 0.3	94.0	0.0	0.1	Oct.		
11月	99.7	▲ 0.3	100.9	▲ 1.5	82.7	▲ 0.6	▲ 1.5	95.8	▲ 1.1	99.9	▲ 1.5	94.0	0.0	0.1	Nov.		
12月	99.9	▲ 0.2	98.6	▲ 1.0	82.6	▲ 0.1	▲ 1.5	95.9	▲ 0.1	88.6	▲ 2.9	94.0	0.0	0.1	Dec.		
平成30 年 1月	99.2	▲ 0.7	96.6	0.1	82.6	0.0	▲ 1.3	97.7	▲ 1.9	87.3	▲ 3.4	93.8	▲ 0.2	▲ 0.7	Jan. 2018		
2月	99.0	▲ 0.2	96.7	▲ 0.7	82.6	0.0	▲ 1.2	98.3	▲ 0.6	96.2	▲ 2.2	93.8	0.0	▲ 0.7	Feb.		
3月	100.2	▲ 1.2	102.5	▲ 0.2	82.4	▲ 0.2	▲ 1.4	97.8	▲ 0.5	105.9	▲ 3.0	93.8	0.0	▲ 0.7	Mar.		
4月	98.9	▲ 1.3	99.4	▲ 1.2	82.2	▲ 0.2	▲ 1.4	97.9	▲ 0.1	100.9	▲ 3.6	93.8	0.0	▲ 0.5	Apr.		
5月	102.1	▲ 3.2	102.0	▲ 2.8	82.2	0.0	▲ 1.4	94.4	▲ 3.6	89.1	▲ 1.1	93.8	0.0	▲ 0.5	May		

<製造工業(除. 機械工業)；Manufacturing (excl. Machinery)> <機械工業；Machinery industry>

	稼働率 Operating Ratio				生産能力(末) Production Capacity				稼働率 Operating Ratio				生産能力(末) Production Capacity				
	季節調整済指数 Seasonally Adjusted Index		原指数 Original Index		原指数 Original Index		原指数 Original Index		季節調整済指数 Seasonally Adjusted Index		原指数 Original Index		原指数 Original Index				
	前月(期) 比 %Change From Previous Month	前年 (同月期) 比 %Change From Previous Month	前月(期) 比 %Change From Previous Month	前年 (同月期) 比 %Change From Previous Month	前月(期) 比 %Change From Previous Month	前年 (同月期) 比 %Change From Previous Month	前月(期) 比 %Change From Previous Month	前年 (同月期) 比 %Change From Previous Month	前月(期) 比 %Change From Previous Month	前年 (同月期) 比 %Change From Previous Month	前月(期) 比 %Change From Previous Month	前年 (同月期) 比 %Change From Previous Month	前月(期) 比 %Change From Previous Month	前年 (同月期) 比 %Change From Previous Month			
															前月(期) 比 %Change From Previous Month	前年 (同月期) 比 %Change From Previous Month	
平成 27 年			98.5	0.1	93.7		▲ 1.2			98.9	▲ 4.4	95.9		▲ 0.3	C.Y. 2015		
28 年			98.8	0.3	92.4		▲ 1.4			97.0	▲ 1.9	95.9		0.0	2016		
29 年			101.2	▲ 2.4	92.1		▲ 0.3			101.7	▲ 4.8	96.2		0.3	2017		
平成 27 年度			98.5	0.3	93.4		▲ 1.4			97.7	▲ 4.5	95.8		▲ 0.4	F.Y. 2015		
28 年度			99.3	0.8	92.0		▲ 1.5			98.1	▲ 0.4	95.6		▲ 0.2	2016		
29 年度			101.2	▲ 1.9	92.0		0.0			102.0	▲ 4.0	95.8		0.2	2017		
平成29 年 Ⅰ期	100.7	▲ 0.6	100.9	▲ 2.1	92.0	▲ 0.4	▲ 1.5	99.8	▲ 0.3	102.5	▲ 4.6	95.6	▲ 0.3	▲ 0.2	Q1 2017		
Ⅱ期	101.3	▲ 0.6	99.6	▲ 3.3	92.1	▲ 0.1	▲ 1.0	102.3	▲ 2.5	100.6	▲ 7.6	95.5	▲ 0.1	▲ 0.2	Q2		
Ⅲ期	101.3	0.0	101.4	▲ 2.7	92.2	▲ 0.1	▲ 0.5	101.5	▲ 0.8	101.4	▲ 3.6	95.7	▲ 0.2	0.0	Q3		
Ⅳ期	101.6	▲ 0.3	102.7	▲ 1.5	92.1	▲ 0.1	▲ 0.3	103.6	▲ 2.1	102.2	▲ 3.9	96.2	▲ 0.5	0.3	Q4		
平成30 年 Ⅰ期	100.8	▲ 0.8	101.0	0.1	92.0	▲ 0.1	0.0	101.2	▲ 2.3	103.7	▲ 1.2	95.8	▲ 0.4	0.2	Q1 2018		
平成29 年 3月	100.9	0.0	105.6	▲ 2.8	92.0	▲ 0.4	▲ 1.5	99.8	▲ 1.2	112.8	▲ 4.1	95.6	▲ 0.2	▲ 0.2	Mar. 2017		
4月	101.1	▲ 0.2	100.9	▲ 2.3	92.1	▲ 0.1	▲ 1.0	105.4	▲ 5.6	97.3	▲ 9.3	95.3	▲ 0.3	▲ 0.4	Apr.		
5月	101.2	▲ 0.1	98.5	▲ 3.9	92.0	▲ 0.1	▲ 1.1	99.7	▲ 5.4	94.6	▲ 6.9	95.4	▲ 0.1	▲ 0.3	May		
6月	101.5	▲ 0.3	99.4	▲ 3.6	92.1	▲ 0.1	▲ 1.0	101.7	▲ 2.0	109.8	▲ 6.7	95.5	▲ 0.1	▲ 0.2	Jun.		
7月	100.3	▲ 1.2	101.6	▲ 2.2	92.2	▲ 0.1	▲ 0.6	100.7	▲ 1.0	104.9	▲ 3.7	95.7	▲ 0.2	0.1	Jul.		
8月	101.6	▲ 1.3	100.1	▲ 2.6	92.2	0.0	▲ 0.5	102.4	▲ 1.7	94.9	▲ 5.1	95.7	0.0	0.1	Aug.		
9月	102.1	▲ 0.5	102.4	▲ 3.3	92.2	0.0	▲ 0.5	101.3	▲ 1.1	104.4	▲ 2.2	95.7	0.0	0.0	Sep.		
10月	101.4	▲ 0.7	102.8	▲ 2.7	92.2	0.0	▲ 0.3	102.2	▲ 0.9	102.7	▲ 6.5	96.2	▲ 0.5	0.3	Oct.		
11月	101.5	▲ 0.1	102.6	▲ 1.2	92.2	0.0	▲ 0.3	103.0	▲ 0.8	103.2	▲ 1.6	96.2	0.0	0.4	Nov.		
12月	101.9	▲ 0.4	102.8	▲ 0.6	92.1	▲ 0.1	▲ 0.3	105.5	▲ 2.4	100.8	▲ 3.6	96.2	0.0	0.3	Dec.		
平成30 年 1月	100.6	▲ 1.3	100.3	▲ 0.7	92.1	0.0	▲ 0.3	97.1	▲ 8.0	94.6	▲ 0.9	96.0	▲ 0.2	0.2	Jan. 2018		
2月	100.2	▲ 0.4	96.9	▲ 0.7	92.1	0.0	▲ 0.3	103.2	▲ 6.3	102.5	▲ 1.6	96.0	0.0	0.2	Feb.		
3月	101.5	▲ 1.3	105.8	▲ 0.2	92.0	▲ 0.1	0.0	103.2	0.0	113.9	▲ 1.0	95.8	▲ 0.2	0.2	Mar.		
4月	101.4	▲ 0.1	101.5	▲ 0.6	92.1	▲ 0.1	0.0	106.4	▲ 3.1	100.0	▲ 2.8	95.3	▲ 0.5	0.0	Apr.		
5月	100.3	▲ 1.1	97.7	▲ 0.8	92.1	0.0	0.1	103.1	▲ 3.1	98.4	▲ 4.0	95.3	0.0	▲ 0.1	May		