

平成30年6月の製造工業生産能力指数・稼働率指数の動向

Indices of Production Capacity and Operating Ratio for June, 2018

平成 22 年 = 100
Index, 2010 = 100

項目	季節調整済指数		原指数		
	Seasonally Adjusted Index		Original Index		
	Percent Change		Percent Change		
	前月比(%)	(前月における前月比(%))	前月比(%)	前年同月比(%)	
	From Previous Month		From Previous Month	From Previous Year	
稼働率 Operating Ratio	99.8	▲ 2.2 (▲ 2.1)	102.0	4.0	▲ 3.4
生産能力 Production Capacity			93.7	▲ 0.3	▲ 0.4

注：▲は低下を示す。

Note: ▲ indicates a negative figure.

- (1) 6月の製造工業稼働率指数は、99.8で前月比▲2.2%の低下であった。
業種別にみると、化学工業同▲4.3%、はん用・生産用・業務用機械工業同▲3.3%、情報通信機械工業同▲7.5%等が低下し、鉄鋼業同3.2%、その他工業同2.0%が上昇した。
- (2) 6月の製造工業生産能力指数は、93.7で前月比▲0.3%の低下であった。
業種別にみると、電子部品・デバイス工業同▲3.3%、繊維工業同▲0.1%が低下し、はん用・生産用・業務用機械工業同0.2%が上昇した。

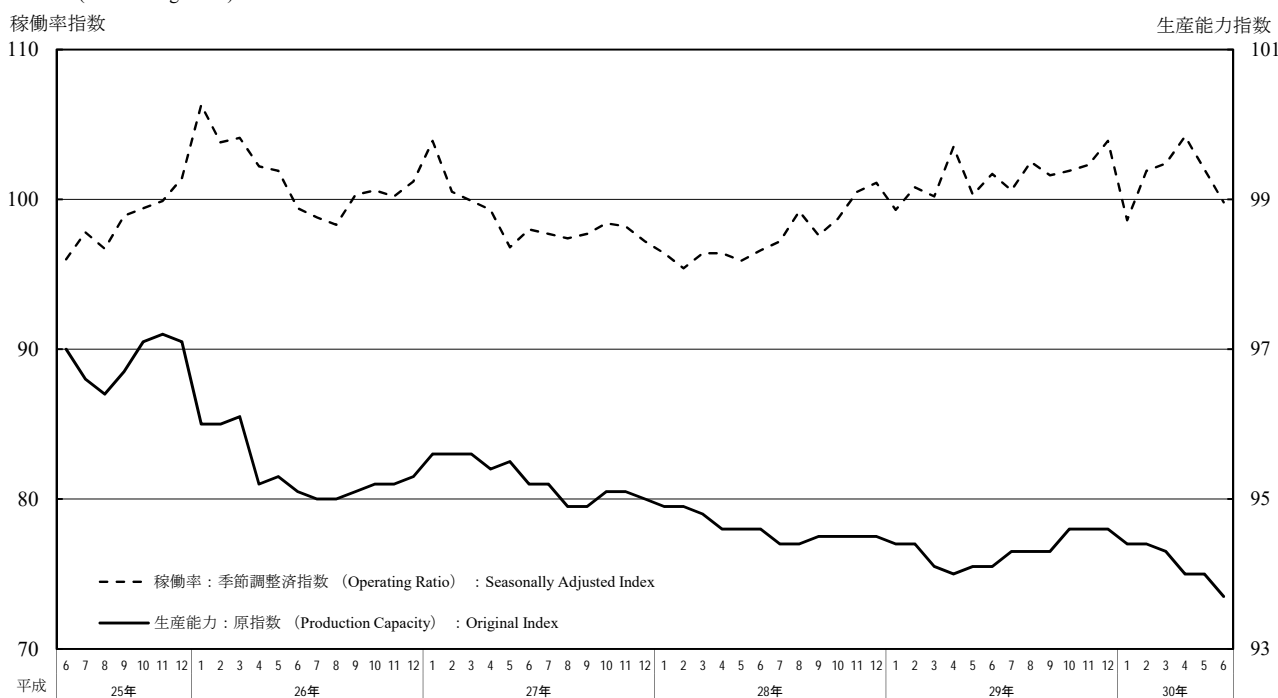
製造工業生産能力指数・稼働率指数の時系列表
 Historical Data for Indices of Production Capacity and Operating Ratio

平成22年 = 100
 index, 2010 = 100

年 月	稼働率 Operating Ratio				生産能力(末) Production Capacity				Year and Month
	季節調整済指数 Seasonally Adjusted Index		原指数 Original Index		原指数 Original Index				
	前月(期)比 %Change From Previous Month(Quarter)		前年 (同月期)比 %Change From Previous Year		前月(期)比 %Change From Previous Month(Quarter)		前年 (同月期)比 %Change From Previous Year		
平成 27 年			98.7	▲ 2.6	95.0		▲ 0.3	C.Y. 2015	
28			97.7	▲ 1.0	94.5		▲ 0.5	C.Y. 2016	
29			101.5	3.9	94.6		0.1	C.Y. 2017	
平成 27 年度			98.0	▲ 2.6	94.8		▲ 0.8	F.Y. 2015	
28			98.6	0.6	94.1		▲ 0.7	F.Y. 2016	
29			101.7	3.1	94.3		0.2	F.Y. 2017	
平成29 年	II 期	101.8	1.7	100.2	5.8	94.1	0.0	▲ 0.5	Q2 2017
	III 期	101.6	▲ 0.2	101.4	3.3	94.3	0.2	▲ 0.2	Q3
	IV 期	102.7	1.1	102.5	2.9	94.6	0.3	0.1	Q4
平成30 年	I 期	101.0	▲ 1.7	102.6	0.7	94.3	▲ 0.3	0.2	Q1 2018
	II 期	102.0	1.0	100.2	0.0	93.7	▲ 0.6	▲ 0.4	Q2
平成29 年	4 月	103.5	3.3	98.7	6.2	94.0	▲ 0.1	▲ 0.6	Apr. 2017
	5 月	100.3	▲ 3.1	96.2	5.7	94.1	0.1	▲ 0.5	May
	6 月	101.7	1.4	105.6	5.5	94.1	0.0	▲ 0.5	Jun.
	7 月	100.6	▲ 1.1	103.5	3.0	94.3	0.2	▲ 0.1	Jul.
	8 月	102.5	1.9	97.0	4.1	94.3	0.0	▲ 0.1	Aug.
	9 月	101.6	▲ 0.9	103.6	2.7	94.3	0.0	▲ 0.2	Sep.
	10 月	101.9	0.3	102.8	5.0	94.6	0.3	0.1	Oct.
	11 月	102.3	0.4	103.0	1.5	94.6	0.0	0.1	Nov.
	12 月	103.9	1.6	101.6	2.3	94.6	0.0	0.1	Dec.
平成30 年	1 月	98.6	▲ 5.1	96.9	0.8	94.4	▲ 0.2	0.0	Jan. 2018
	2 月	101.9	3.3	100.3	0.7	94.4	0.0	0.0	Feb.
	3 月	102.4	0.5	110.6	0.6	94.3	▲ 0.1	0.2	Mar.
	4 月	104.2	1.8	100.6	1.9	94.0	▲ 0.3	0.0	Apr.
	5 月	102.0	▲ 2.1	98.1	2.0	94.0	0.0	▲ 0.1	May
	6 月	99.8	▲ 2.2	102.0	▲ 3.4	93.7	▲ 0.3	▲ 0.4	Jun.

製造工業生産能力指数・稼働率指数の推移(グラフ)
 Historical Data (Graph) for Indices of Production Capacity and Operating Ratio

(平成22年基準)
 (2010 average=100)



<1. 鉄鋼業； Iron and steel>

<2. 非鉄金属工業； Non-ferrous metals>

平成22年 =100
index.2010= 100

	稼働率 Operating Ratio				生産能力(末) Production Capacity				稼働率 Operating Ratio				生産能力(末) Production Capacity				
	季節調整済指数 Seasonally Adjusted Index		原指数 Original Index		原指数 Original Index		原指数 Original Index		季節調整済指数 Seasonally Adjusted Index		原指数 Original Index		原指数 Original Index				
		前月(期)比 %Change From Previous Month (Quarter)	前年(同月期)比 %Change From Previous Year	前月(期)比 %Change From Previous Month (Quarter)	前年(同月期)比 %Change From Previous Year	前月(期)比 %Change From Previous Month (Quarter)	前年(同月期)比 %Change From Previous Year	前月(期)比 %Change From Previous Month (Quarter)	前年(同月期)比 %Change From Previous Year		前月(期)比 %Change From Previous Month (Quarter)	前年(同月期)比 %Change From Previous Year	前月(期)比 %Change From Previous Month (Quarter)	前年(同月期)比 %Change From Previous Year			
平成 27 年			94.5	▲4.4	97.5	▲1.4					97.8	▲1.3	97.8	▲1.1	C.Y. 2015		
28 年			96.1	1.7	95.7	▲1.8					99.7	1.9	97.0	▲0.8	2016		
29 年			96.3	0.2	96.0	0.3					102.3	2.6	97.6	0.6	2017		
平成 27 年度			93.9	▲4.3	97.7	▲1.0					98.1	▲0.9	97.8	▲1.2	F.Y. 2015		
28 年度			96.9	3.2	96.1	▲1.6					100.2	2.1	96.7	▲1.1	2016		
29 年度			96.4	▲0.5	95.9	▲0.2					102.3	2.1	97.8	1.1	2017		
平成29 年 Ⅱ期	96.3	▲1.3	95.7	0.3	96.0	▲0.1	0.4	102.1	1.0	101.9	3.6	97.2	0.5	▲0.8	Q2 2017		
Ⅲ期	95.2	▲1.1	96.2	▲1.3	96.4	0.4	0.4	102.4	0.3	100.8	2.6	97.6	0.4	▲0.3	Q3		
Ⅳ期	96.0	0.8	96.1	▲1.4	96.0	▲0.4	0.3	104.0	1.6	105.1	2.1	97.6	0.0	0.6	Q4		
平成30 年 Ⅰ期	98.2	2.3	97.7	0.3	95.9	▲0.1	▲0.2	101.2	▲2.7	101.5	0.1	97.8	0.2	1.1	Q1 2018		
Ⅱ期	98.0	▲0.2	97.4	1.8	96.2	0.3	0.2	104.2	3.0	103.9	2.0	97.9	0.1	0.7	Q2		
平成29 年 4月	98.0	2.0	96.1	3.9	96.0	▲0.1	0.4	102.3	▲0.2	100.4	2.7	97.1	0.4	▲0.9	Apr. 2017		
5月	96.0	▲2.0	97.9	▲0.6	96.0	0.0	0.4	101.1	▲1.2	98.2	3.7	97.1	0.0	▲0.9	May		
6月	94.9	▲1.1	93.0	▲2.2	96.0	0.0	0.4	102.8	1.7	107.1	4.2	97.2	0.1	▲0.8	Jun.		
7月	92.9	▲2.1	93.5	▲4.8	96.4	0.4	0.4	103.2	0.4	106.4	5.6	97.2	0.0	▲0.8	Jul.		
8月	96.6	4.0	97.7	▲1.1	96.4	0.0	0.4	102.3	▲0.9	93.1	2.2	97.2	0.0	▲0.7	Aug.		
9月	96.2	▲0.4	97.3	2.0	96.4	0.0	0.4	101.8	▲0.5	103.0	0.3	97.6	0.4	▲0.3	Sep.		
10月	95.8	▲0.4	97.8	▲2.1	96.2	▲0.2	0.5	103.5	1.7	107.4	4.2	97.6	0.0	0.6	Oct.		
11月	96.3	0.5	95.5	▲0.6	96.0	▲0.2	0.3	103.4	▲0.1	105.5	0.9	97.6	0.0	0.6	Nov.		
12月	95.8	▲0.5	94.9	▲1.6	96.0	0.0	0.3	105.2	1.7	102.3	1.3	97.6	0.0	0.6	Dec.		
平成30 年 1月	98.3	2.6	99.6	0.5	96.0	0.0	▲0.1	98.2	▲6.7	94.9	0.4	97.6	0.0	0.7	Jan. 2018		
2月	98.3	0.0	91.7	▲1.3	96.0	0.0	▲0.1	101.8	3.7	99.7	0.1	97.8	0.2	0.9	Feb.		
3月	98.0	▲0.3	101.9	1.8	95.9	▲0.1	▲0.2	103.6	1.8	109.8	▲0.2	97.8	0.0	1.1	Mar.		
4月	98.2	0.2	95.5	▲0.6	96.2	0.3	0.2	104.9	1.3	104.2	3.8	97.9	0.1	0.8	Apr.		
5月	96.4	▲1.8	99.2	1.3	96.2	0.0	0.2	104.1	▲0.8	101.1	3.0	97.9	0.0	0.8	May		
6月	99.5	3.2	97.4	4.7	96.2	0.0	0.2	103.5	▲0.6	106.5	▲0.6	97.9	0.0	0.7	Jun.		

<3. 金属製品工業； Fabricated metals>

<4.はん用・生産用・業務用機械工業；
General-purpose, production and business oriented machinery>

	稼働率 Operating Ratio				生産能力(末) Production Capacity				稼働率 Operating Ratio				生産能力(末) Production Capacity				
	季節調整済指数 Seasonally Adjusted Index		原指数 Original Index		原指数 Original Index		原指数 Original Index		季節調整済指数 Seasonally Adjusted Index		原指数 Original Index		原指数 Original Index				
		前月(期)比 %Change From Previous Month (Quarter)	前年(同月期)比 %Change From Previous Year	前月(期)比 %Change From Previous Month (Quarter)	前年(同月期)比 %Change From Previous Year	前月(期)比 %Change From Previous Month (Quarter)	前年(同月期)比 %Change From Previous Year	前月(期)比 %Change From Previous Month (Quarter)	前年(同月期)比 %Change From Previous Year		前月(期)比 %Change From Previous Month (Quarter)	前年(同月期)比 %Change From Previous Year	前月(期)比 %Change From Previous Month (Quarter)	前年(同月期)比 %Change From Previous Year			
平成 27 年			108.1	3.9	93.8	0.6					120.5	▲3.8	99.5	▲0.8	C.Y. 2015		
28 年			105.6	▲2.3	93.6	▲0.2					112.0	▲7.1	99.4	▲0.1	2016		
29 年			107.3	1.6	93.8	0.2					120.9	7.9	100.5	1.1	2017		
平成 27 年度			107.9	2.7	94.1	0.6					117.2	▲7.0	99.8	▲2.3	F.Y. 2015		
28 年度			105.0	▲2.7	93.5	▲0.6					112.8	▲3.8	99.2	▲0.6	2016		
29 年度			107.7	2.6	93.8	0.3					123.2	9.2	100.3	1.1	2017		
平成29 年 Ⅱ期	106.6	1.9	109.0	1.3	93.7	0.2	▲0.3	121.4	5.8	120.8	10.6	100.5	1.3	1.1	Q2 2017		
Ⅲ期	107.9	1.2	110.4	3.7	93.7	0.0	▲0.5	121.3	▲0.1	121.5	8.5	100.7	0.2	1.1	Q3		
Ⅳ期	110.3	2.2	106.8	3.5	93.8	0.1	0.2	126.7	4.5	124.1	10.3	100.5	▲0.2	1.1	Q4		
平成30 年 Ⅰ期	106.2	▲3.7	104.7	1.7	93.8	0.0	0.3	124.0	▲2.1	126.3	7.7	100.3	▲0.2	1.1	Q1 2018		
Ⅱ期	109.2	2.8	111.5	2.3	94.9	1.2	1.3	124.5	0.4	123.6	2.3	101.0	0.7	0.5	Q2		
平成29 年 4月	106.6	1.6	106.2	0.1	93.7	0.2	▲0.4	122.0	4.1	116.2	7.7	100.2	1.0	0.6	Apr. 2017		
5月	104.4	▲2.1	104.3	0.1	93.7	0.0	▲0.3	120.2	▲1.5	113.2	13.5	100.2	0.0	0.6	May		
6月	108.7	4.1	116.4	3.6	93.7	0.0	▲0.3	121.9	1.4	133.0	10.8	100.5	0.3	1.1	Jun.		
7月	109.2	0.5	116.9	5.1	93.7	0.0	▲0.5	121.9	0.0	124.7	11.3	100.9	0.4	1.5	Jul.		
8月	108.6	▲0.5	106.6	4.4	93.7	0.0	▲0.5	124.1	1.8	116.8	11.9	100.8	▲0.1	1.4	Aug.		
9月	106.0	▲2.4	107.8	1.6	93.7	0.0	▲0.5	117.8	▲5.1	122.9	2.8	100.7	▲0.1	1.1	Sep.		
10月	107.1	1.0	106.7	2.0	93.9	0.2	0.1	123.2	4.6	123.5	10.9	100.3	▲0.4	0.6	Oct.		
11月	109.0	1.8	107.3	0.0	93.8	▲0.1	0.2	125.8	2.1	123.5	7.2	100.3	0.0	0.9	Nov.		
12月	114.9	5.4	106.3	8.9	93.8	0.0	0.2	131.1	4.2	125.4	13.0	100.5	0.2	1.1	Dec.		
平成30 年 1月	105.9	▲7.8	95.7	3.5	93.8	0.0	0.2	119.0	▲9.2	113.2	9.3	100.2	▲0.3	1.1	Jan. 2018		
2月	105.3	▲0.6	99.5	0.2	93.8	0.0	0.2	124.8	4.9	124.0	7.2	100.2	0.0	1.0	Feb.		
3月	107.4	2.0	118.8	1.6	93.8	0.0	0.3	128.3	2.8	141.8	6.9	100.3	0.1	1.1	Mar.		
4月	111.8	4.1	113.0	6.4	94.7	1.0	1.1	125.9	▲1.9	121.7	4.7	100.6	0.3	0.4	Apr.		
5月	111.5	▲0.3	110.6	6.0	94.9	0.2	1.3	125.8	▲0.1	119.5	5.6	100.8	0.2	0.6	May		
6月	104.3	▲6.5	110.9	▲4.7	94.9	0.0	1.3	121.7	▲3.3	129.7	▲2.5	101.0	0.2	0.5	Jun.		

<5. 電子部品・デバイス工業 ; Electronic parts and devices> <6. 電気機械工業 ; Electrical machinery>

平成22年 = 100
index.2010 = 100

	稼働率 Operating Ratio				生産能力(末) Production Capacity				稼働率 Operating Ratio				生産能力(末) Production Capacity				
	季節調整済指数 Seasonally Adjusted Index		原指数 Original Index		原指数 Original Index		原指数 Original Index		季節調整済指数 Seasonally Adjusted Index		原指数 Original Index		原指数 Original Index				
	前月(期) 比 %Change From Previous Month (Quarter)	前年 (同月期) 比 %Change From Previous Year	前月(期) 比 %Change From Previous Month (Quarter)	前年 (同月期) 比 %Change From Previous Year	前月(期) 比 %Change From Previous Month (Quarter)	前年 (同月期) 比 %Change From Previous Year	前月(期) 比 %Change From Previous Month (Quarter)	前年 (同月期) 比 %Change From Previous Year	前月(期) 比 %Change From Previous Month (Quarter)	前年 (同月期) 比 %Change From Previous Year	前月(期) 比 %Change From Previous Month (Quarter)	前年 (同月期) 比 %Change From Previous Year	前月(期) 比 %Change From Previous Month (Quarter)	前年 (同月期) 比 %Change From Previous Year			
平成 27 年			96.5	0.0	103.3		2.1					98.4	▲ 3.2	102.2		3.7	C.Y. 2015
28 年			94.8	▲ 1.8	103.9		0.6					101.6	3.3	103.1		0.9	2016
29 年			99.4	4.9	107.8		3.8					102.4	0.8	101.8		▲ 1.3	2017
平成 27 年度			95.0	▲ 3.5	103.1		2.7					100.0	1.5	102.4		0.9	F.Y. 2015
28 年度			96.7	1.8	104.0		0.9					101.7	1.7	102.1		▲ 0.3	2016
29 年度			98.8	2.2	108.2		4.0					102.8	1.1	101.0		▲ 1.1	2017
平成29 年			99.3	▲ 1.4	99.5	7.5	103.8	▲ 0.2	0.9	101.3	▲ 1.1	116.3	▲ 1.0	101.7	▲ 0.4	▲ 0.8	Q2 2017
Ⅲ期			98.8	▲ 0.5	102.2	3.3	104.4	0.6	1.4	104.2	2.9	102.2	2.2	101.8	0.1	▲ 0.8	Q3
Ⅳ期			99.9	1.1	98.3	0.7	107.8	3.3	3.8	101.9	▲ 2.2	94.4	1.9	101.8	0.0	▲ 1.3	Q4
平成30 年			97.9	▲ 2.0	95.2	▲ 2.6	108.2	0.4	4.0	104.5	2.6	98.4	1.9	101.0	▲ 0.8	▲ 1.1	Q1 2018
Ⅱ期			98.5	0.6	98.7	▲ 0.8	102.5	▲ 5.3	▲ 1.3	102.3	▲ 2.1	117.3	0.9	101.0	0.0	▲ 0.7	Q2
平成29 年			101.2	2.0	96.2	7.0	103.0	▲ 1.0	0.4	101.3	▲ 0.3	108.4	▲ 3.0	101.8	▲ 0.3	▲ 0.8	Apr. 2017
5月			99.2	▲ 2.0	101.9	8.6	103.6	0.6	0.7	100.2	▲ 1.1	110.2	0.5	101.8	0.0	▲ 0.7	May
6月			97.6	▲ 1.6	100.5	6.9	103.8	0.2	0.9	102.4	2.2	130.4	▲ 0.7	101.7	▲ 0.1	▲ 0.8	Jun.
7月			97.8	0.2	99.8	2.8	104.4	0.6	1.8	104.2	1.8	123.3	▲ 0.1	101.7	0.0	▲ 0.8	Jul.
8月			100.8	3.1	105.8	3.7	104.3	▲ 0.1	1.7	105.5	1.2	92.2	2.0	101.7	0.0	▲ 0.8	Aug.
9月			97.7	▲ 3.1	101.1	3.7	104.4	0.1	1.4	102.8	▲ 2.6	91.2	5.7	101.8	0.1	▲ 0.8	Sep.
10月			100.3	2.7	100.6	4.0	107.8	3.3	4.1	102.5	▲ 0.3	94.1	9.4	101.7	▲ 0.1	▲ 1.4	Oct.
11月			98.5	▲ 1.8	98.5	▲ 1.5	108.0	0.2	4.3	100.9	▲ 1.6	94.5	▲ 0.3	101.7	0.0	▲ 1.4	Nov.
12月			100.8	2.3	95.7	▲ 0.5	107.8	▲ 0.2	3.8	102.4	1.5	94.6	▲ 2.6	101.8	0.1	▲ 1.3	Dec.
平成30 年			99.4	▲ 1.4	98.3	▲ 0.8	108.0	0.2	3.6	98.5	▲ 3.8	86.7	▲ 1.0	101.2	▲ 0.6	▲ 0.9	Jan. 2018
1月			97.5	▲ 1.9	89.9	▲ 3.2	108.1	0.1	3.8	108.0	9.6	98.3	3.3	101.2	0.0	▲ 0.9	Feb.
2月			96.8	▲ 0.7	97.4	▲ 3.6	108.2	0.1	4.0	107.1	▲ 0.8	110.1	3.0	101.0	▲ 0.2	▲ 1.1	Mar.
3月			99.3	2.6	96.2	0.0	106.1	▲ 1.9	3.0	102.7	▲ 4.1	111.4	2.8	101.0	0.0	▲ 0.8	Apr.
4月			98.8	▲ 0.5	100.7	▲ 1.2	106.0	▲ 0.1	2.3	102.6	▲ 0.1	113.9	3.4	101.0	0.0	▲ 0.8	May
5月			97.4	▲ 1.4	99.1	▲ 1.4	102.5	▲ 3.3	▲ 1.3	101.7	▲ 0.9	126.5	▲ 3.0	101.0	0.0	▲ 0.7	Jun.

<7. 情報通信機械工業 ; Information and communication electronics equipment> <8. 輸送機械工業 ; Transport equipment>

	稼働率 Operating Ratio				生産能力(末) Production Capacity				稼働率 Operating Ratio				生産能力(末) Production Capacity				
	季節調整済指数 Seasonally Adjusted Index		原指数 Original Index		原指数 Original Index		原指数 Original Index		季節調整済指数 Seasonally Adjusted Index		原指数 Original Index		原指数 Original Index				
	前月(期) 比 %Change From Previous Month (Quarter)	前年 (同月期) 比 %Change From Previous Year	前月(期) 比 %Change From Previous Month (Quarter)	前年 (同月期) 比 %Change From Previous Year	前月(期) 比 %Change From Previous Month (Quarter)	前年 (同月期) 比 %Change From Previous Year	前月(期) 比 %Change From Previous Month (Quarter)	前年 (同月期) 比 %Change From Previous Year	前月(期) 比 %Change From Previous Month (Quarter)	前年 (同月期) 比 %Change From Previous Year	前月(期) 比 %Change From Previous Month (Quarter)	前年 (同月期) 比 %Change From Previous Year	前月(期) 比 %Change From Previous Month (Quarter)	前年 (同月期) 比 %Change From Previous Year			
平成 27 年			64.0	▲ 11.7	71.2		▲ 4.9					99.9	▲ 5.6	96.3		0.5	C.Y. 2015
28 年			66.1	3.3	70.0		▲ 1.7					98.6	▲ 1.3	96.0		▲ 0.3	2016
29 年			64.7	▲ 2.1	68.1		▲ 2.7					104.0	5.5	95.6		▲ 0.4	2017
平成 27 年度			63.7	▲ 6.2	70.5		▲ 3.7					99.0	▲ 4.6	96.0		▲ 0.3	F.Y. 2015
28 年度			65.8	3.3	70.1		▲ 0.6					100.1	1.1	95.6		▲ 0.4	2016
29 年度			65.1	▲ 1.1	63.9		▲ 8.8					103.9	3.8	96.0		0.4	2017
平成29 年			65.4	3.5	60.2	▲ 0.5	67.8	▲ 3.3	▲ 3.8	104.7	3.2	99.3	10.0	95.6	0.0	▲ 0.4	Q2 2017
Ⅲ期			65.1	▲ 0.5	64.7	▲ 4.1	68.0	0.3	▲ 2.9	104.0	▲ 0.7	101.7	2.9	95.6	0.0	▲ 0.4	Q3
Ⅳ期			65.0	▲ 0.2	64.1	▲ 1.5	68.1	0.1	▲ 2.7	106.1	2.0	106.5	3.6	95.6	0.0	▲ 0.4	Q4
平成30 年			64.9	▲ 0.2	71.2	1.9	63.9	▲ 6.2	▲ 8.8	101.4	▲ 4.4	108.0	▲ 0.5	96.0	0.4	0.4	Q1 2018
Ⅱ期			67.9	4.6	62.3	3.5	63.7	▲ 0.3	▲ 6.0	106.2	4.7	100.4	1.1	95.5	▲ 0.5	▲ 0.1	Q2
平成29 年			66.0	4.6	58.8	▲ 0.2	67.9	▲ 3.1	▲ 3.7	110.0	7.2	97.1	16.8	95.6	0.0	▲ 0.4	Apr. 2017
5月			64.5	▲ 2.3	54.6	▲ 1.8	67.8	▲ 0.1	▲ 3.8	99.6	▲ 9.5	89.7	5.9	95.6	0.0	▲ 0.4	May
6月			65.7	1.9	67.3	0.3	67.8	0.0	▲ 3.8	104.5	4.9	111.0	7.6	95.6	0.0	▲ 0.4	Jun.
7月			64.4	▲ 2.0	63.1	▲ 1.1	67.9	0.1	▲ 3.0	102.1	▲ 2.3	105.6	2.0	95.6	0.0	▲ 0.4	Jul.
8月			66.1	2.6	60.1	▲ 8.4	67.9	0.0	▲ 3.0	105.6	3.4	89.7	5.8	95.6	0.0	▲ 0.4	Aug.
9月			64.7	▲ 2.1	71.0	▲ 2.9	68.0	0.1	▲ 2.9	104.2	▲ 1.3	109.7	1.4	95.6	0.0	▲ 0.4	Sep.
10月			63.7	▲ 1.5	62.5	▲ 3.4	68.1	0.1	▲ 2.7	104.6	0.4	107.2	6.8	95.6	0.0	▲ 0.4	Oct.
11月			65.4	2.7	62.3	▲ 2.4	68.1	0.0	▲ 2.7	105.4	0.8	109.6	1.6	95.6	0.0	▲ 0.4	Nov.
12月			66.0	0.9	67.4	0.7	68.1	0.0	▲ 2.7	108.4	2.8	102.8	2.8	95.6	0.0	▲ 0.4	Dec.
平成30 年			65.7	▲ 0.5	63.4	6.0	65.4	▲ 4.0	▲ 6.7	93.0	▲ 14.2	94.7	▲ 2.6	96.0	0.4	0.0	Jan. 2018
1月			65.2	▲ 0.8	68.7	1.5	65.4	0.0	▲ 6.7	105.3	13.2	109.5	0.8	96.0	0.0	0.0	Feb.
2月			63.7	▲ 2.3	81.6	▲ 0.7	63.9	▲ 2.3	▲ 8.8	105.9	0.6	119.7	0.1	96.0	0.0	0.4	Mar.
3月			65.9	3.5	58.9	0.2	63.7	▲ 0.3	▲ 6.2	111.6	5.4	100.7	3.7	95.5	▲ 0.5	▲ 0.1	Apr.
4月			71.6	8.6	61.4	12.5	63.7	0.0	▲ 6.0	103.6	▲ 7.2	94.2	5.0	95.5	0.0	▲ 0.1	May
5月			66.2	▲ 7.5	66.7	▲ 0.9	63.7	0.0	▲ 6.0	103.3	▲ 0.3	106.4	▲ 4.1	95.5	0.0	▲ 0.1	Jun.

〈9. 窯業・土石製品工業；Ceramics, stone and clay products〉 〈10. 化学工業；Chemicals〉

平成22年 = 100
index.2010 = 100

	稼働率 Operating Ratio				生産能力(末) Production Capacity				稼働率 Operating Ratio				生産能力(末) Production Capacity				
	季節調整済指数 Seasonally Adjusted Index		原指数 Original Index		原指数 Original Index		季節調整済指数 Seasonally Adjusted Index		原指数 Original Index		原指数 Original Index		原指数 Original Index				
	前月(期)比 %Change From Previous Month (Quarter)		前年(同月)期比 %Change From Previous Year		前月(期)比 %Change From Previous Month (Quarter)		前年(同月)期比 %Change From Previous Year		前月(期)比 %Change From Previous Month (Quarter)		前年(同月)期比 %Change From Previous Year		前月(期)比 %Change From Previous Month (Quarter)		前年(同月)期比 %Change From Previous Year		
平成 27 年			98.5	▲ 2.6	93.1		▲ 1.0			95.7	4.2	94.7		▲ 2.0	C.Y. 2015		
28 年			99.2	0.7	92.4		▲ 0.8			95.2	▲ 0.5	94.1		▲ 0.6	2016		
29 年			102.7	3.5	92.4		0.0			99.3	4.3	94.5		0.4	2017		
平成 27 年度			98.4	▲ 2.2	92.9		▲ 0.9			96.3	5.1	93.8		▲ 2.7	F.Y. 2015		
28 年度			100.3	1.9	91.1		▲ 1.9			95.9	▲ 0.4	94.2		0.4	2016		
29 年度			102.7	2.4	92.3		1.3			99.2	3.4	94.4		0.2	2017		
平成29 年 Ⅱ期	103.8	0.8	101.3	7.0	92.4	1.4	▲ 0.4	100.1	1.6	96.3	6.3	94.0	▲ 0.2	▲ 0.2	Q2 2017		
Ⅲ期	103.3	▲ 0.5	103.7	3.8	92.4	0.0	▲ 0.1	99.9	▲ 0.2	99.8	6.3	94.4	0.4	0.3	Q3		
Ⅳ期	100.8	▲ 2.4	104.3	▲ 0.8	92.4	0.0	0.0	99.1	▲ 0.8	101.7	2.2	94.5	0.1	0.4	Q4		
平成30 年 Ⅰ期	103.3	2.5	101.4	0.0	92.3	▲ 0.1	1.3	97.9	▲ 1.2	98.9	▲ 0.6	94.4	▲ 0.1	0.2	Q1 2018		
Ⅱ期	103.0	▲ 0.3	100.5	▲ 0.8	92.3	0.0	▲ 0.1	94.2	▲ 3.8	90.7	▲ 5.8	94.4	0.0	0.4	Q2		
平成29 年 4月	104.6	1.1	100.2	6.8	92.4	1.4	▲ 0.5	99.0	0.1	99.0	2.4	94.0	▲ 0.2	▲ 0.1	Apr. 2017		
5月	103.8	▲ 0.8	98.7	9.8	92.2	▲ 0.2	▲ 0.6	100.1	1.1	96.5	7.8	94.0	0.0	▲ 0.1	May		
6月	103.1	▲ 0.7	105.0	4.7	92.4	0.2	▲ 0.4	101.3	1.2	93.3	9.1	94.0	0.0	▲ 0.2	Jun.		
7月	103.1	0.0	107.2	3.8	92.4	0.0	▲ 0.3	97.9	▲ 3.4	96.7	5.5	94.4	0.4	0.2	Jul.		
8月	104.3	1.2	99.7	5.3	92.4	0.0	▲ 0.2	99.8	1.9	101.3	5.0	94.4	0.0	0.2	Aug.		
9月	102.6	▲ 1.6	104.3	2.5	92.4	0.0	▲ 0.1	102.1	2.3	101.3	8.2	94.4	0.0	0.3	Sep.		
10月	101.6	▲ 1.0	106.9	0.9	92.4	0.0	0.0	99.8	▲ 2.3	99.6	6.0	94.5	0.1	0.4	Oct.		
11月	100.4	▲ 1.2	104.7	▲ 1.3	92.4	0.0	0.0	99.0	▲ 0.8	100.7	2.1	94.5	0.0	0.4	Nov.		
12月	100.3	▲ 0.1	101.4	▲ 1.8	92.4	0.0	0.0	98.4	▲ 0.6	104.9	▲ 0.9	94.5	0.0	0.4	Dec.		
平成30 年 1月	102.0	1.7	99.5	▲ 0.8	92.4	0.0	1.5	98.3	▲ 0.1	103.3	0.7	94.5	0.0	0.3	Jan. 2018		
2月	104.3	2.3	98.5	1.9	92.4	0.0	1.5	96.9	▲ 1.4	94.5	▲ 2.0	94.5	0.0	0.3	Feb.		
3月	103.5	▲ 0.8	106.3	▲ 0.7	92.3	▲ 0.1	1.3	98.5	1.7	98.8	▲ 0.7	94.4	▲ 0.1	0.2	Mar.		
4月	105.0	1.4	100.8	0.6	92.4	0.1	0.0	97.3	▲ 1.2	97.5	▲ 1.5	94.4	0.0	0.4	Apr.		
5月	102.5	▲ 2.4	98.0	▲ 0.7	92.3	▲ 0.1	0.1	94.7	▲ 2.7	91.4	▲ 5.3	94.4	0.0	0.4	May		
6月	101.5	▲ 1.0	102.6	▲ 2.3	92.3	0.0	▲ 0.1	90.6	▲ 4.3	83.2	▲ 10.8	94.4	0.0	0.4	Jun.		

〈11. 石油・石炭製品工業；Petroleum and coal products〉 〈12. パルプ・紙・紙加工品工業；Pulp, paper and paper products〉

	稼働率 Operating Ratio				生産能力(末) Production Capacity				稼働率 Operating Ratio				生産能力(末) Production Capacity				
	季節調整済指数 Seasonally Adjusted Index		原指数 Original Index		原指数 Original Index		季節調整済指数 Seasonally Adjusted Index		原指数 Original Index		原指数 Original Index		原指数 Original Index				
	前月(期)比 %Change From Previous Month (Quarter)		前年(同月)期比 %Change From Previous Year		前月(期)比 %Change From Previous Month (Quarter)		前年(同月)期比 %Change From Previous Year		前月(期)比 %Change From Previous Month (Quarter)		前年(同月)期比 %Change From Previous Year		前月(期)比 %Change From Previous Month (Quarter)		前年(同月)期比 %Change From Previous Year		
平成 27 年			106.6	1.4	83.5		▲ 0.8			99.5	▲ 1.7	95.2		0.6	C.Y. 2015		
28 年			111.0	4.1	80.9		▲ 3.1			99.6	0.1	94.9		▲ 0.3	2016		
29 年			116.7	5.1	75.2		▲ 7.0			100.5	0.9	94.6		▲ 0.3	2017		
平成 27 年度			106.7	▲ 0.1	83.5		▲ 0.8			99.5	▲ 0.7	95.3		0.3	F.Y. 2015		
28 年度			112.4	5.3	75.2		▲ 9.9			99.8	0.3	94.9		▲ 0.4	2016		
29 年度			116.6	3.7	75.2		0.0			100.3	0.5	94.4		▲ 0.5	2017		
平成29 年 Ⅱ期	115.8	1.7	109.7	2.0	75.2	0.0	▲ 7.7	100.4	0.2	99.9	0.5	95.0	0.1	0.1	Q2 2017		
Ⅲ期	119.2	2.9	119.7	8.2	75.2	0.0	▲ 7.7	100.1	▲ 0.3	98.9	0.3	94.8	▲ 0.2	▲ 0.2	Q3		
Ⅳ期	119.1	▲ 0.1	117.9	5.5	75.2	0.0	▲ 7.0	101.2	1.1	102.9	1.8	94.6	▲ 0.2	▲ 0.3	Q4		
平成30 年 Ⅰ期	113.0	▲ 5.1	119.1	▲ 0.4	75.2	0.0	0.0	99.5	▲ 1.7	99.2	▲ 0.9	94.4	▲ 0.2	▲ 0.5	Q1 2018		
Ⅱ期	109.8	▲ 2.8	104.2	▲ 5.0	75.2	0.0	0.0	100.1	0.6	99.7	▲ 0.2	93.8	▲ 0.6	▲ 1.3	Q2		
平成29 年 4月	115.0	▲ 0.6	116.4	1.8	75.2	0.0	▲ 7.7	100.3	▲ 0.8	101.2	0.8	95.0	0.1	0.1	Apr. 2017		
5月	115.6	0.5	110.7	2.1	75.2	0.0	▲ 7.7	100.0	▲ 0.3	99.1	1.2	95.0	0.0	0.1	May		
6月	116.7	1.0	102.0	2.2	75.2	0.0	▲ 7.7	100.8	0.8	99.5	▲ 0.4	95.0	0.0	0.1	Jun.		
7月	118.2	1.3	118.1	7.1	75.2	0.0	▲ 7.7	98.4	▲ 2.4	96.1	▲ 1.2	95.0	0.0	0.1	Jul.		
8月	119.8	1.4	125.8	7.5	75.2	0.0	▲ 7.7	101.2	2.8	99.7	1.8	94.9	▲ 0.1	▲ 0.1	Aug.		
9月	119.5	▲ 0.3	115.1	10.2	75.2	0.0	▲ 7.7	100.6	▲ 0.6	101.0	0.4	94.8	▲ 0.1	▲ 0.2	Sep.		
10月	118.2	▲ 1.1	108.5	6.6	75.2	0.0	▲ 7.0	100.9	0.3	105.4	1.8	94.7	▲ 0.1	▲ 0.2	Oct.		
11月	119.8	1.4	117.6	6.6	75.2	0.0	▲ 7.0	101.1	0.2	101.3	2.2	94.7	0.0	▲ 0.2	Nov.		
12月	119.3	▲ 0.4	127.6	3.6	75.2	0.0	▲ 7.0	101.6	0.5	102.0	1.2	94.6	▲ 0.1	▲ 0.3	Dec.		
平成30 年 1月	113.8	▲ 4.6	124.2	0.8	75.2	0.0	▲ 7.0	98.9	▲ 2.7	95.4	▲ 0.7	94.3	▲ 0.3	▲ 0.6	Jan. 2018		
2月	110.4	▲ 3.0	110.4	▲ 1.4	75.2	0.0	▲ 7.0	98.4	▲ 0.5	94.1	▲ 1.5	94.5	0.2	▲ 0.4	Feb.		
3月	114.8	4.0	122.8	▲ 0.6	75.2	0.0	0.0	101.1	2.7	108.2	▲ 0.6	94.4	▲ 0.1	▲ 0.5	Mar.		
4月	112.4	▲ 2.1	115.1	▲ 1.1	75.2	0.0	0.0	100.7	▲ 0.4	101.8	0.6	93.8	▲ 0.6	▲ 1.3	Apr.		
5月	112.2	▲ 0.2	106.0	▲ 4.2	75.2	0.0	0.0	100.7	0.0	100.1	1.0	93.8	0.0	▲ 1.3	May		
6月	104.7	▲ 6.7	91.6	▲ 10.2	75.2	0.0	0.0	98.9	▲ 1.8	97.1	▲ 2.4	93.8	0.0	▲ 1.3	Jun.		

	稼働率 Operating Ratio				生産能力(末) Production Capacity				稼働率 Operating Ratio				生産能力(末) Production Capacity				
	季節調整済指数 Seasonally Adjusted Index		原指数 Original Index		原指数 Original Index		原指数 Original Index		季節調整済指数 Seasonally Adjusted Index		原指数 Original Index		原指数 Original Index				
	前月(期)比 %Change From Previous Month (Quarter)		前年(同月期)比 %Change From Previous Year		前月(期)比 %Change From Previous Month (Quarter)		前年(同月期)比 %Change From Previous Year		前月(期)比 %Change From Previous Month (Quarter)		前年(同月期)比 %Change From Previous Year		前月(期)比 %Change From Previous Month (Quarter)		前年(同月期)比 %Change From Previous Year		
平成 27 年			103.4	▲ 1.6	85.7		▲ 2.9			94.4	▲ 3.9	97.3		▲ 0.1	C.Y.	2015	
28 年			101.9	▲ 1.5	83.9		▲ 2.1			93.4	▲ 1.1	93.9		▲ 3.5	2016		
29 年			99.9	▲ 2.0	82.6		▲ 1.5			94.7	▲ 1.4	94.0		0.1	2017		
平成 27 年度			103.4	▲ 1.0	84.9		▲ 3.1			93.0	▲ 5.0	97.4		0.0	F.Y.	2015	
28 年度			101.0	▲ 2.3	83.6		▲ 1.5			94.1	▲ 1.2	94.5		▲ 3.0	2016		
29 年度			99.9	▲ 1.1	82.4		▲ 1.4			95.4	▲ 1.4	93.8		▲ 0.7	2017		
平成29 年 II 期	100.4	0.9	100.8	▲ 1.3	83.5	▲ 0.1	▲ 1.4	94.9	▲ 0.2	95.0	4.4	94.3	▲ 0.2	▲ 3.2	Q2	2017	
III 期	99.6	▲ 0.8	99.9	▲ 2.3	83.5	0.0	▲ 0.8	93.5	▲ 1.5	92.8	▲ 3.0	94.0	▲ 0.3	0.1	Q3		
IV 期	99.9	0.3	100.1	▲ 0.8	82.6	▲ 1.1	▲ 1.5	95.5	2.1	97.3	1.2	94.0	0.0	0.1	Q4		
平成30 年 I 期	99.5	▲ 0.4	98.6	▲ 0.1	82.4	▲ 0.2	▲ 1.4	97.9	2.5	96.5	2.9	93.8	▲ 0.2	▲ 0.7	Q1	2018	
II 期	99.8	0.3	100.1	▲ 0.7	82.1	▲ 0.4	▲ 1.7	96.2	▲ 1.7	96.4	1.5	93.8	0.0	▲ 0.5	Q2		
平成29 年 4月	100.2	0.6	100.6	▲ 2.0	83.4	▲ 0.2	▲ 1.7	94.4	▲ 0.4	97.4	3.6	94.3	▲ 0.2	▲ 3.2	Apr.	2017	
5月	99.6	▲ 0.6	99.2	▲ 1.6	83.4	0.0	▲ 1.7	95.7	1.4	90.1	6.8	94.3	0.0	▲ 3.2	May		
6月	101.5	1.9	102.5	▲ 0.2	83.5	0.1	▲ 1.4	94.6	▲ 1.1	97.6	3.1	94.3	0.0	▲ 3.2	Jun.		
7月	99.6	▲ 1.9	101.0	▲ 1.9	83.6	0.1	▲ 1.2	93.3	▲ 1.4	98.1	▲ 3.2	94.0	▲ 0.3	0.1	Jul.		
8月	99.5	▲ 0.1	98.5	▲ 3.3	83.4	▲ 0.2	▲ 0.8	92.7	▲ 0.6	81.4	▲ 2.5	94.0	0.0	0.1	Aug.		
9月	99.7	0.2	100.3	▲ 1.5	83.5	0.1	▲ 0.8	94.6	2.0	99.0	▲ 3.1	94.0	0.0	0.1	Sep.		
10月	100.0	0.3	100.8	0.2	83.2	▲ 0.4	▲ 1.1	94.8	0.2	103.5	▲ 0.3	94.0	0.0	0.1	Oct.		
11月	99.7	▲ 0.3	100.9	▲ 1.5	82.7	▲ 0.6	▲ 1.5	95.8	1.1	99.9	1.5	94.0	0.0	0.1	Nov.		
12月	99.9	0.2	98.6	▲ 1.0	82.6	▲ 0.1	▲ 1.5	95.9	0.1	88.6	2.9	94.0	0.0	0.1	Dec.		
平成30 年 1月	99.2	▲ 0.7	96.6	0.1	82.6	0.0	▲ 1.3	97.7	1.9	87.3	3.4	93.8	▲ 0.2	▲ 0.7	Jan.	2018	
2月	99.0	▲ 0.2	96.7	▲ 0.7	82.6	0.0	▲ 1.2	98.3	0.6	96.2	2.2	93.8	0.0	▲ 0.7	Feb.		
3月	100.2	1.2	102.5	0.2	82.4	▲ 0.2	▲ 1.4	97.8	▲ 0.5	105.9	3.0	93.8	0.0	▲ 0.7	Mar.		
4月	98.9	▲ 1.3	99.4	▲ 1.2	82.2	▲ 0.2	▲ 1.4	97.9	0.1	100.9	3.6	93.8	0.0	▲ 0.5	Apr.		
5月	102.1	3.2	102.0	2.8	82.2	0.0	▲ 1.4	94.4	▲ 3.6	89.1	▲ 1.1	93.8	0.0	▲ 0.5	May		
6月	98.5	▲ 3.5	99.0	▲ 3.4	82.1	▲ 0.1	▲ 1.7	96.3	2.0	99.2	1.6	93.8	0.0	▲ 0.5	Jun.		

	稼働率 Operating Ratio				生産能力(末) Production Capacity				稼働率 Operating Ratio				生産能力(末) Production Capacity				
	季節調整済指数 Seasonally Adjusted Index		原指数 Original Index		原指数 Original Index		原指数 Original Index		季節調整済指数 Seasonally Adjusted Index		原指数 Original Index		原指数 Original Index				
	前月(期)比 %Change From Previous Month (Quarter)		前年(同月期)比 %Change From Previous Year		前月(期)比 %Change From Previous Month (Quarter)		前年(同月期)比 %Change From Previous Year		前月(期)比 %Change From Previous Month (Quarter)		前年(同月期)比 %Change From Previous Year		前月(期)比 %Change From Previous Month (Quarter)		前年(同月期)比 %Change From Previous Year		
平成 27 年			98.5	0.1	93.7		▲ 1.2			98.9	▲ 4.4	95.9		0.3	C.Y.	2015	
28 年			98.8	0.3	92.4		▲ 1.4			97.0	▲ 1.9	95.9		0.0	2016		
29 年			101.2	2.4	92.1		▲ 0.3			101.7	4.8	96.2		0.3	2017		
平成 27 年度			98.5	0.3	93.4		▲ 1.4			97.7	▲ 4.5	95.8		▲ 0.4	F.Y.	2015	
28 年度			99.3	0.8	92.0		▲ 1.5			98.1	0.4	95.6		▲ 0.2	2016		
29 年度			101.2	1.9	92.0		0.0			102.0	4.0	95.8		0.2	2017		
平成29 年 II 期	101.3	0.6	99.6	3.3	92.1	0.1	▲ 1.0	102.3	2.5	100.6	7.6	95.5	▲ 0.1	▲ 0.2	Q2	2017	
III 期	101.3	0.0	101.4	2.7	92.2	0.1	▲ 0.5	101.5	▲ 0.8	101.4	3.6	95.7	0.2	0.0	Q3		
IV 期	101.6	0.3	102.7	1.5	92.1	▲ 0.1	▲ 0.3	103.6	2.1	102.2	3.9	96.2	0.5	0.3	Q4		
平成30 年 I 期	100.8	▲ 0.8	101.0	0.1	92.0	▲ 0.1	0.0	101.2	▲ 2.3	103.7	1.2	95.8	▲ 0.4	0.2	Q1	2018	
II 期	99.7	▲ 1.1	98.1	▲ 1.5	92.1	0.1	0.0	103.5	2.3	101.7	1.1	94.8	▲ 1.0	▲ 0.7	Q2		
平成29 年 4月	101.1	0.2	100.9	2.3	92.1	0.1	▲ 1.0	105.4	5.6	97.3	9.3	95.3	▲ 0.3	▲ 0.4	Apr.	2017	
5月	101.2	0.1	98.5	3.9	92.0	▲ 0.1	▲ 1.1	99.7	▲ 5.4	94.6	6.9	95.4	0.1	▲ 0.3	May		
6月	101.5	0.3	99.4	3.6	92.1	0.1	▲ 1.0	101.7	2.0	109.8	6.7	95.5	0.1	▲ 0.2	Jun.		
7月	100.3	▲ 1.2	101.6	2.2	92.2	0.1	▲ 0.6	100.7	▲ 1.0	104.9	3.7	95.7	0.2	0.1	Jul.		
8月	101.6	1.3	100.1	2.6	92.2	0.0	▲ 0.5	102.4	1.7	94.9	5.1	95.7	0.0	0.1	Aug.		
9月	102.1	0.5	102.4	3.3	92.2	0.0	▲ 0.5	101.3	▲ 1.1	104.4	2.2	95.7	0.0	0.0	Sep.		
10月	101.4	▲ 0.7	102.8	2.7	92.2	0.0	▲ 0.3	102.2	0.9	102.7	6.5	96.2	0.5	0.3	Oct.		
11月	101.5	0.1	102.6	1.2	92.2	0.0	▲ 0.3	103.0	0.8	103.2	1.6	96.2	0.0	0.4	Nov.		
12月	101.9	0.4	102.8	0.6	92.1	▲ 0.1	▲ 0.3	105.5	2.4	100.8	3.6	96.2	0.0	0.3	Dec.		
平成30 年 1月	100.6	▲ 1.3	100.3	0.7	92.1	0.0	▲ 0.3	97.1	▲ 8.0	94.6	0.9	96.0	▲ 0.2	0.2	Jan.	2018	
2月	100.2	▲ 0.4	96.9	▲ 0.7	92.1	0.0	▲ 0.3	103.2	6.3	102.5	1.6	96.0	0.0	0.2	Feb.		
3月	101.5	1.3	105.8	0.2	92.0	▲ 0.1	0.0	103.2	0.0	113.9	1.0	95.8	▲ 0.2	0.2	Mar.		
4月	101.4	▲ 0.1	101.5	0.6	92.1	0.1	0.0	106.4	3.1	100.0	2.8	95.3	▲ 0.5	0.0	Apr.		
5月	100.3	▲ 1.1	97.7	▲ 0.8	92.1	0.0	0.1	103.1	▲ 3.1	98.4	4.0	95.3	0.0	▲ 0.1	May		
6月	97.5	▲ 2.8	95.1	▲ 4.3	92.1	0.0	0.0	101.1	▲ 1.9	106.6	▲ 2.9	94.8	▲ 0.5	▲ 0.7	Jun.		