

平成30年7月の製造工業生産能力指数・稼働率指数の動向

Indices of Production Capacity and Operating Ratio for July, 2018

平成 22 年 = 100
Index, 2010 = 100

項目	季節調整済指数		原指数		
	Seasonally Adjusted Index		Original Index		
	Percent Change		Percent Change		
	前月比(%)	(前月における前月比(%))	前月比(%)	前年同月比(%)	
	From Previous Month		From Previous Month	From Previous Year	
稼働率 Operating Ratio	99.2	▲ 0.6 (▲ 2.2)	103.7	1.7	0.2
生産能力 Production Capacity			93.7	0.0	▲ 0.6

注：▲は低下を示す。

Note: ▲ indicates a negative figure.

- (1) 7月の製造工業稼働率指数は、99.2で前月比▲0.6%の低下であった。
業種別にみると、輸送機械工業同▲5.6%、鉄鋼業同▲7.3%、はん用・生産用・業務用機械工業同▲2.1%等が低下し、化学工業同5.4%、電子部品・デバイス工業同2.5%、情報通信機械工業同6.6%等が上昇した。
- (2) 7月の製造工業生産能力指数は、93.7で前月比0.0%の横ばいであった。
業種別にみると、鉄鋼業同0.2%が上昇し、金属製品工業同▲0.6%、電子部品・デバイス工業同▲0.1%、繊維工業同▲0.1%が低下した。

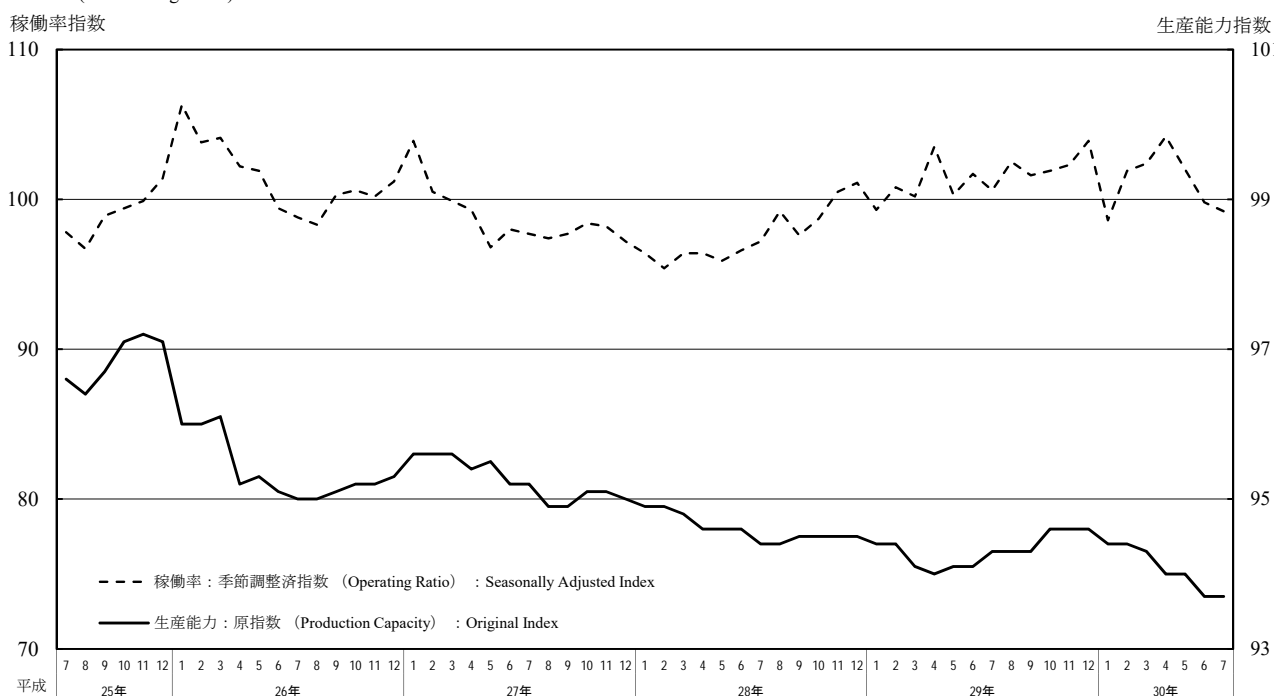
製造工業生産能力指数・稼働率指数の時系列表
 Historical Data for Indices of Production Capacity and Operating Ratio

平成22年 = 100
 index, 2010 = 100

年 月	稼働率 Operating Ratio				生産能力(末) Production Capacity				Year and Month
	季節調整済指数 Seasonally Adjusted Index		原指数 Original Index		原指数 Original Index				
	前月(期)比 %Change From Previous Month(Quarter)		前年(同月期)比 %Change From Previous Year		前月(期)比 %Change From Previous Month(Quarter)		前年(同月期)比 %Change From Previous Year		
平成 27 年			98.7	▲ 2.6	95.0			▲ 0.3	C.Y. 2015
28			97.7	▲ 1.0	94.5			▲ 0.5	C.Y. 2016
29			101.5	3.9	94.6			0.1	C.Y. 2017
平成 27 年度			98.0	▲ 2.6	94.8			▲ 0.8	F.Y. 2015
28			98.6	0.6	94.1			▲ 0.7	F.Y. 2016
29			101.7	3.1	94.3			0.2	F.Y. 2017
平成29 年	II 期	101.8	1.7	100.2	5.8	94.1	0.0	▲ 0.5	Q2 2017
	III 期	101.6	▲ 0.2	101.4	3.3	94.3	0.2	▲ 0.2	Q3
	IV 期	102.7	1.1	102.5	2.9	94.6	0.3	0.1	Q4
平成30 年	I 期	101.0	▲ 1.7	102.6	0.7	94.3	▲ 0.3	0.2	Q1 2018
	II 期	102.0	1.0	100.2	0.0	93.7	▲ 0.6	▲ 0.4	Q2
平成29 年	5 月	100.3	▲ 3.1	96.2	5.7	94.1	0.1	▲ 0.5	May 2017
	6 月	101.7	1.4	105.6	5.5	94.1	0.0	▲ 0.5	Jun.
	7 月	100.6	▲ 1.1	103.5	3.0	94.3	0.2	▲ 0.1	Jul.
	8 月	102.5	1.9	97.0	4.1	94.3	0.0	▲ 0.1	Aug.
	9 月	101.6	▲ 0.9	103.6	2.7	94.3	0.0	▲ 0.2	Sep.
	10 月	101.9	0.3	102.8	5.0	94.6	0.3	0.1	Oct.
	11 月	102.3	0.4	103.0	1.5	94.6	0.0	0.1	Nov.
	12 月	103.9	1.6	101.6	2.3	94.6	0.0	0.1	Dec.
平成30 年	1 月	98.6	▲ 5.1	96.9	0.8	94.4	▲ 0.2	0.0	Jan. 2018
	2 月	101.9	3.3	100.3	0.7	94.4	0.0	0.0	Feb.
	3 月	102.4	0.5	110.6	0.6	94.3	▲ 0.1	0.2	Mar.
	4 月	104.2	1.8	100.6	1.9	94.0	▲ 0.3	0.0	Apr.
	5 月	102.0	▲ 2.1	98.1	2.0	94.0	0.0	▲ 0.1	May
	6 月	99.8	▲ 2.2	102.0	▲ 3.4	93.7	▲ 0.3	▲ 0.4	Jun.
	7 月	99.2	▲ 0.6	103.7	0.2	93.7	0.0	▲ 0.6	Jul.

製造工業生産能力指数・稼働率指数の推移(グラフ)
 Historical Data (Graph) for Indices of Production Capacity and Operating Ratio

(平成22年基準)
 (2010 average=100)



<1. 鉄鋼業； Iron and steel>

<2. 非鉄金属工業； Non-ferrous metals>

平成22年=100
index.2010= 100

	稼働率 Operating Ratio				生産能力(末) Production Capacity				稼働率 Operating Ratio				生産能力(末) Production Capacity				
	季節調整済指数 Seasonally Adjusted Index		原指数 Original Index		原指数 Original Index				季節調整済指数 Seasonally Adjusted Index		原指数 Original Index		原指数 Original Index				
			前月(期)比 %Change From Previous Month (Quarter)	前年(同月期)比 %Change From Previous Year							前月(期)比 %Change From Previous Month (Quarter)	前年(同月期)比 %Change From Previous Year					
	前月(期)比 %Change From Previous Month (Quarter)		前年(同月期)比 %Change From Previous Year		前月(期)比 %Change From Previous Month (Quarter)		前年(同月期)比 %Change From Previous Year		前月(期)比 %Change From Previous Month (Quarter)		前年(同月期)比 %Change From Previous Year		前月(期)比 %Change From Previous Month (Quarter)		前年(同月期)比 %Change From Previous Year		
平成 27 年			94.5	▲ 4.4	97.5		▲ 1.4			97.8	▲ 1.3	97.8	▲ 1.1	C.Y. 2015			
28 年			96.1	▲ 1.7	95.7		▲ 1.8			99.7	▲ 1.9	97.0	▲ 0.8	2016			
29 年			96.3	▲ 0.2	96.0		▲ 0.3			102.3	▲ 2.6	97.6	▲ 0.6	2017			
平成 27 年度			93.9	▲ 4.3	97.7		▲ 1.0			98.1	▲ 0.9	97.8	▲ 1.2	F.Y. 2015			
28 年度			96.9	▲ 3.2	96.1		▲ 1.6			100.2	▲ 2.1	96.7	▲ 1.1	2016			
29 年度			96.4	▲ 0.5	95.9		▲ 0.2			102.3	▲ 2.1	97.8	▲ 1.1	2017			
平成29 年 Ⅱ期	96.3	▲ 1.3	95.7	▲ 0.3	96.0	▲ 0.1	▲ 0.4	102.1	1.0	101.9	3.6	97.2	▲ 0.5	▲ 0.8	Q2 2017		
Ⅲ期	95.2	▲ 1.1	96.2	▲ 1.3	96.4	▲ 0.4	▲ 0.4	102.4	0.3	100.8	2.6	97.6	▲ 0.4	▲ 0.3	Q3		
Ⅳ期	96.0	▲ 0.8	96.1	▲ 1.4	96.0	▲ 0.4	▲ 0.3	104.0	1.6	105.1	2.1	97.6	▲ 0.0	▲ 0.6	Q4		
平成30 年 Ⅰ期	98.2	▲ 2.3	97.7	▲ 0.3	95.9	▲ 0.1	▲ 0.2	101.2	▲ 2.7	101.5	0.1	97.8	▲ 0.2	▲ 1.1	Q1 2018		
Ⅱ期	98.0	▲ 0.2	97.4	▲ 1.8	96.2	▲ 0.3	▲ 0.2	104.2	3.0	103.9	2.0	97.9	▲ 0.1	▲ 0.7	Q2		
平成29 年 5月	96.0	▲ 2.0	97.9	▲ 0.6	96.0	0.0	▲ 0.4	101.1	▲ 1.2	98.2	3.7	97.1	▲ 0.0	▲ 0.9	May 2017		
6月	94.9	▲ 1.1	93.0	▲ 2.2	96.0	0.0	▲ 0.4	102.8	▲ 1.7	107.1	4.2	97.2	▲ 0.1	▲ 0.8	Jun.		
7月	92.9	▲ 2.1	93.5	▲ 4.8	96.4	0.4	▲ 0.4	103.2	0.4	106.4	5.6	97.2	▲ 0.0	▲ 0.8	Jul.		
8月	96.6	▲ 4.0	97.7	▲ 1.1	96.4	0.0	▲ 0.4	102.3	▲ 0.9	93.1	2.2	97.2	▲ 0.0	▲ 0.7	Aug.		
9月	96.2	▲ 0.4	97.3	▲ 2.0	96.4	0.0	▲ 0.4	101.8	▲ 0.5	103.0	0.3	97.6	▲ 0.4	▲ 0.3	Sep.		
10月	95.8	▲ 0.4	97.8	▲ 2.1	96.2	▲ 0.2	▲ 0.5	103.5	1.7	107.4	4.2	97.6	▲ 0.0	▲ 0.6	Oct.		
11月	96.3	▲ 0.5	95.5	▲ 0.6	96.0	▲ 0.2	▲ 0.3	103.4	▲ 0.1	105.5	0.9	97.6	▲ 0.0	▲ 0.6	Nov.		
12月	95.8	▲ 0.5	94.9	▲ 1.6	96.0	0.0	▲ 0.3	105.2	1.7	102.3	1.3	97.6	▲ 0.0	▲ 0.6	Dec.		
平成30 年 1月	98.3	▲ 2.6	99.6	▲ 0.5	96.0	0.0	▲ 0.1	98.2	▲ 6.7	94.9	0.4	97.6	▲ 0.0	▲ 0.7	Jan. 2018		
2月	98.3	▲ 0.0	91.7	▲ 1.3	96.0	0.0	▲ 0.1	101.8	3.7	99.7	0.1	97.8	▲ 0.2	▲ 0.9	Feb.		
3月	98.0	▲ 0.3	101.9	▲ 1.8	95.9	▲ 0.1	▲ 0.2	103.6	1.8	109.8	▲ 0.2	97.8	▲ 0.0	▲ 1.1	Mar.		
4月	98.2	▲ 0.2	95.5	▲ 0.6	96.2	▲ 0.3	▲ 0.2	104.9	1.3	104.2	3.8	97.9	▲ 0.1	▲ 0.8	Apr.		
5月	96.4	▲ 1.8	99.2	▲ 1.3	96.2	0.0	▲ 0.2	104.1	▲ 0.8	101.1	3.0	97.9	▲ 0.0	▲ 0.8	May		
6月	99.5	▲ 3.2	97.4	▲ 4.7	96.2	0.0	▲ 0.2	103.5	▲ 0.6	106.5	▲ 0.6	97.9	▲ 0.0	▲ 0.7	Jun.		
7月	92.2	▲ 7.3	92.8	▲ 0.7	96.4	▲ 0.2	0.0	101.2	▲ 2.2	105.6	▲ 0.8	97.9	▲ 0.0	▲ 0.7	Jul.		

<3. 金属製品工業； Fabricated metals>

<4. はん用・生産用・業務用機械工業； General-purpose, production and business oriented machinery >

General-purpose, production and
business oriented machinery

	稼働率 Operating Ratio				生産能力(末) Production Capacity				稼働率 Operating Ratio				生産能力(末) Production Capacity				
	季節調整済指数 Seasonally Adjusted Index		原指数 Original Index		原指数 Original Index				季節調整済指数 Seasonally Adjusted Index		原指数 Original Index		原指数 Original Index				
			前月(期)比 %Change From Previous Month (Quarter)	前年(同月期)比 %Change From Previous Year							前月(期)比 %Change From Previous Month (Quarter)	前年(同月期)比 %Change From Previous Year					
	前月(期)比 %Change From Previous Month (Quarter)		前年(同月期)比 %Change From Previous Year		前月(期)比 %Change From Previous Month (Quarter)		前年(同月期)比 %Change From Previous Year		前月(期)比 %Change From Previous Month (Quarter)		前年(同月期)比 %Change From Previous Year		前月(期)比 %Change From Previous Month (Quarter)		前年(同月期)比 %Change From Previous Year		
平成 27 年			108.1	▲ 3.9	93.8		▲ 0.6			120.5	▲ 3.8	99.5	▲ 0.8	C.Y. 2015			
28 年			105.6	▲ 2.3	93.6		▲ 0.2			112.0	▲ 7.1	99.4	▲ 0.1	2016			
29 年			107.3	▲ 1.6	93.8		▲ 0.2			120.9	▲ 7.9	100.5	▲ 1.1	2017			
平成 27 年度			107.9	▲ 2.7	94.1		▲ 0.6			117.2	▲ 7.0	99.8	▲ 2.3	F.Y. 2015			
28 年度			105.0	▲ 2.7	93.5		▲ 0.6			112.8	▲ 3.8	99.2	▲ 0.6	2016			
29 年度			107.7	▲ 2.6	93.8		▲ 0.3			123.2	▲ 9.2	100.3	▲ 1.1	2017			
平成29 年 Ⅱ期	106.6	▲ 1.9	109.0	▲ 1.3	93.7	0.2	▲ 0.3	121.4	5.8	120.8	10.6	100.5	▲ 1.3	▲ 1.1	Q2 2017		
Ⅲ期	107.9	▲ 1.2	110.4	▲ 3.7	93.7	0.0	▲ 0.5	121.3	▲ 0.1	121.5	8.5	100.7	▲ 0.2	▲ 1.1	Q3		
Ⅳ期	110.3	▲ 2.2	106.8	▲ 3.5	93.8	0.1	▲ 0.2	126.7	4.5	124.1	10.3	100.5	▲ 0.2	▲ 1.1	Q4		
平成30 年 Ⅰ期	106.2	▲ 3.7	104.7	▲ 1.7	93.8	0.0	▲ 0.3	124.0	▲ 2.1	126.3	7.7	100.3	▲ 0.2	▲ 1.1	Q1 2018		
Ⅱ期	109.2	▲ 2.8	111.5	▲ 2.3	94.9	1.2	▲ 1.3	124.5	0.4	123.6	2.3	101.0	▲ 0.7	▲ 0.5	Q2		
平成29 年 5月	104.4	▲ 2.1	104.3	▲ 0.1	93.7	0.0	▲ 0.3	120.2	▲ 1.5	113.2	13.5	100.2	▲ 0.0	▲ 0.6	May 2017		
6月	108.7	▲ 4.1	116.4	▲ 3.6	93.7	0.0	▲ 0.3	121.9	1.4	133.0	10.8	100.5	▲ 0.3	▲ 1.1	Jun.		
7月	109.2	▲ 0.5	116.9	▲ 5.1	93.7	0.0	▲ 0.5	121.9	0.0	124.7	11.3	100.9	▲ 0.4	▲ 1.5	Jul.		
8月	108.6	▲ 0.5	106.6	▲ 4.4	93.7	0.0	▲ 0.5	124.1	1.8	116.8	11.9	100.8	▲ 0.1	▲ 1.4	Aug.		
9月	106.0	▲ 2.4	107.8	▲ 1.6	93.7	0.0	▲ 0.5	117.8	▲ 5.1	122.9	2.8	100.7	▲ 0.1	▲ 1.1	Sep.		
10月	107.1	▲ 1.0	106.7	▲ 2.0	93.9	0.2	▲ 0.1	123.2	4.6	123.5	10.9	100.3	▲ 0.4	▲ 0.6	Oct.		
11月	109.0	▲ 1.8	107.3	▲ 0.0	93.8	▲ 0.1	▲ 0.2	125.8	2.1	123.5	7.2	100.3	▲ 0.0	▲ 0.9	Nov.		
12月	114.9	▲ 5.4	106.3	▲ 8.9	93.8	0.0	▲ 0.2	131.1	4.2	125.4	13.0	100.5	▲ 0.2	▲ 1.1	Dec.		
平成30 年 1月	105.9	▲ 7.8	95.7	▲ 3.5	93.8	0.0	▲ 0.2	119.0	▲ 9.2	113.2	9.3	100.2	▲ 0.3	▲ 1.1	Jan. 2018		
2月	105.3	▲ 0.6	99.5	▲ 0.2	93.8	0.0	▲ 0.2	124.8	4.9	124.0	7.2	100.2	▲ 0.0	▲ 1.0	Feb.		
3月	107.4	▲ 2.0	118.8	▲ 1.6	93.8	0.0	▲ 0.3	128.3	2.8	141.8	6.9	100.3	▲ 0.1	▲ 1.1	Mar.		
4月	111.8	▲ 4.1	113.0	▲ 6.4	94.7	1.0	▲ 1.1	125.9	▲ 1.9	121.7	4.7	100.6	▲ 0.3	▲ 0.4	Apr.		
5月	111.5	▲ 0.3	110.6	▲ 6.0	94.9	0.2	▲ 1.3	125.8	▲ 0.1	119.5	5.6	100.8	▲ 0.2	▲ 0.6	May		
6月	104.3	▲ 6.5	110.9	▲ 4.7	94.9	0.0	▲ 1.3	121.7	▲ 3.3	129.7	▲ 2.5	101.0	▲ 0.2	▲ 0.5	Jun.		
7月	108.9	▲ 4.4	117.5	▲ 0.5	94.3	▲ 0.6	▲ 0.6	119.2	▲ 2.1	124.9	0.2	101.0	▲ 0.0	▲ 0.1	Jul.		

〈5. 電子部品・デバイス工業 ; Electronic parts and devices〉 〈6. 電気機械工業 ; Electrical machinery〉

平成22年 = 100
index.2010 = 100

	稼働率 Operating Ratio					生産能力(末) Production Capacity			稼働率 Operating Ratio					生産能力(末) Production Capacity			
	季節調整済指数 Seasonally Adjusted Index		原指数 Original Index			原指数 Original Index			季節調整済指数 Seasonally Adjusted Index		原指数 Original Index			原指数 Original Index			
	前月(期) 比 %Change From Previous Month (Quarter)	前年 (同月期) 比 %Change From Previous Year	前月(期) 比 %Change From Previous Month (Quarter)	前年 (同月期) 比 %Change From Previous Year	前年 (同月期) 比 %Change From Previous Year	前月(期) 比 %Change From Previous Month (Quarter)	前年 (同月期) 比 %Change From Previous Year	前月(期) 比 %Change From Previous Month (Quarter)	前年 (同月期) 比 %Change From Previous Year	前月(期) 比 %Change From Previous Month (Quarter)	前年 (同月期) 比 %Change From Previous Year	前月(期) 比 %Change From Previous Month (Quarter)	前年 (同月期) 比 %Change From Previous Year	前月(期) 比 %Change From Previous Month (Quarter)	前年 (同月期) 比 %Change From Previous Year		
平成 27 年			96.5	0.0	103.3	2.1					98.4	▲ 3.2	102.2	3.7	C.Y. 2015		
28 年			94.8	▲ 1.8	103.9	0.6					101.6	3.3	103.1	0.9	2016		
29 年			99.4	4.9	107.8	3.8					102.4	0.8	101.8	▲ 1.3	2017		
平成 27 年度			95.0	▲ 3.5	103.1	2.7					100.0	1.5	102.4	0.9	F.Y. 2015		
28 年度			96.7	1.8	104.0	0.9					101.7	1.7	102.1	▲ 0.3	2016		
29 年度			98.8	2.2	108.2	4.0					102.8	1.1	101.0	▲ 1.1	2017		
平成29 年 II 期	99.3	▲ 1.4	99.5	7.5	103.8	▲ 0.2	0.9	101.3	▲ 1.1	116.3	▲ 1.0	101.7	▲ 0.4	▲ 0.8	Q2 2017		
III 期	98.8	▲ 0.5	102.2	3.3	104.4	0.6	1.4	104.2	2.9	102.2	2.2	101.8	0.1	▲ 0.8	Q3		
IV 期	99.9	1.1	98.3	0.7	107.8	3.3	3.8	101.9	▲ 2.2	94.4	1.9	101.8	0.0	▲ 1.3	Q4		
平成30 年 I 期	97.9	▲ 2.0	95.2	▲ 2.6	108.2	0.4	4.0	104.5	2.6	98.4	1.9	101.0	▲ 0.8	▲ 1.1	Q1 2018		
II 期	98.5	0.6	98.7	▲ 0.8	102.5	▲ 5.3	▲ 1.3	102.3	▲ 2.1	117.3	0.9	101.0	0.0	▲ 0.7	Q2		
平成29 年 5 月	99.2	▲ 2.0	101.9	8.6	103.6	0.6	0.7	100.2	▲ 1.1	110.2	0.5	101.8	0.0	▲ 0.7	May 2017		
6 月	97.6	▲ 1.6	100.5	6.9	103.8	0.2	0.9	102.4	2.2	130.4	▲ 0.7	101.7	▲ 0.1	▲ 0.8	Jun.		
7 月	97.8	0.2	99.8	2.8	104.4	0.6	1.8	104.2	1.8	123.3	▲ 0.1	101.7	0.0	▲ 0.8	Jul.		
8 月	100.8	3.1	105.8	3.7	104.3	▲ 0.1	1.7	105.5	1.2	92.2	2.0	101.7	0.0	▲ 0.8	Aug.		
9 月	97.7	▲ 3.1	101.1	3.7	104.4	0.1	1.4	102.8	▲ 2.6	91.2	5.7	101.8	0.1	▲ 0.8	Sep.		
10 月	100.3	2.7	100.6	4.0	107.8	3.3	4.1	102.5	▲ 0.3	94.1	9.4	101.7	▲ 0.1	▲ 1.4	Oct.		
11 月	98.5	▲ 1.8	98.5	▲ 1.5	108.0	0.2	4.3	100.9	▲ 1.6	94.5	▲ 0.3	101.7	0.0	▲ 1.4	Nov.		
12 月	100.8	2.3	95.7	▲ 0.5	107.8	▲ 0.2	3.8	102.4	1.5	94.6	▲ 2.6	101.8	0.1	▲ 1.3	Dec.		
平成30 年 1 月	99.4	▲ 1.4	98.3	▲ 0.8	108.0	0.2	3.6	98.5	▲ 3.8	86.7	▲ 1.0	101.2	▲ 0.6	▲ 0.9	Jan. 2018		
2 月	97.5	▲ 1.9	89.9	▲ 3.2	108.1	0.1	3.8	108.0	9.6	98.3	3.3	101.2	0.0	▲ 0.9	Feb.		
3 月	96.8	▲ 0.7	97.4	▲ 3.6	108.2	0.1	4.0	107.1	▲ 0.8	110.1	3.0	101.0	▲ 0.2	▲ 1.1	Mar.		
4 月	99.3	2.6	96.2	0.0	106.1	▲ 1.9	3.0	102.7	▲ 4.1	111.4	2.8	101.0	0.0	▲ 0.8	Apr.		
5 月	98.8	▲ 0.5	100.7	▲ 1.2	106.0	▲ 0.1	2.3	102.6	▲ 0.1	113.9	3.4	101.0	0.0	▲ 0.8	May		
6 月	97.4	▲ 1.4	99.1	▲ 1.4	102.5	▲ 3.3	▲ 1.3	101.7	▲ 0.9	126.5	▲ 3.0	101.0	0.0	▲ 0.7	Jun.		
7 月	99.8	2.5	103.1	3.3	102.4	▲ 0.1	▲ 1.9	104.8	3.0	127.0	3.0	101.0	0.0	▲ 0.7	Jul.		

〈7. 情報通信機械工業 ; Information and communication electronics equipment〉 〈8. 輸送機械工業 ; Transport equipment〉

	稼働率 Operating Ratio					生産能力(末) Production Capacity			稼働率 Operating Ratio					生産能力(末) Production Capacity			
	季節調整済指数 Seasonally Adjusted Index		原指数 Original Index			原指数 Original Index			季節調整済指数 Seasonally Adjusted Index		原指数 Original Index			原指数 Original Index			
	前月(期) 比 %Change From Previous Month (Quarter)	前年 (同月期) 比 %Change From Previous Year	前月(期) 比 %Change From Previous Month (Quarter)	前年 (同月期) 比 %Change From Previous Year	前年 (同月期) 比 %Change From Previous Year	前月(期) 比 %Change From Previous Month (Quarter)	前年 (同月期) 比 %Change From Previous Year	前月(期) 比 %Change From Previous Month (Quarter)	前年 (同月期) 比 %Change From Previous Year	前月(期) 比 %Change From Previous Month (Quarter)	前年 (同月期) 比 %Change From Previous Year	前月(期) 比 %Change From Previous Month (Quarter)	前年 (同月期) 比 %Change From Previous Year	前月(期) 比 %Change From Previous Month (Quarter)	前年 (同月期) 比 %Change From Previous Year		
平成 27 年			64.0	▲ 11.7	71.2		▲ 4.9			99.9	▲ 5.6	96.3		0.5	C.Y. 2015		
28 年			66.1	3.3	70.0		▲ 1.7			98.6	▲ 1.3	96.0		▲ 0.3	2016		
29 年			64.7	▲ 2.1	68.1		▲ 2.7			104.0	5.5	95.6		▲ 0.4	2017		
平成 27 年度			63.7	▲ 6.2	70.5		▲ 3.7			99.0	▲ 4.6	96.0		▲ 0.3	F.Y. 2015		
28 年度			65.8	3.3	70.1		▲ 0.6			100.1	1.1	95.6		▲ 0.4	2016		
29 年度			65.1	▲ 1.1	63.9		▲ 8.8			103.9	3.8	96.0		0.4	2017		
平成29 年 II 期	65.4	3.5	60.2	▲ 0.5	67.8	▲ 3.3	▲ 3.8	104.7	3.2	99.3	10.0	95.6	0.0	▲ 0.4	Q2 2017		
III 期	65.1	▲ 0.5	64.7	▲ 4.1	68.0	0.3	▲ 2.9	104.0	▲ 0.7	101.7	2.9	95.6	0.0	▲ 0.4	Q3		
IV 期	65.0	▲ 0.2	64.1	▲ 1.5	68.1	0.1	▲ 2.7	106.1	2.0	106.5	3.6	95.6	0.0	▲ 0.4	Q4		
平成30 年 I 期	64.9	▲ 0.2	71.2	1.9	63.9	▲ 6.2	▲ 8.8	101.4	▲ 4.4	108.0	▲ 0.5	96.0	0.4	0.4	Q1 2018		
II 期	67.9	4.6	62.3	3.5	63.7	▲ 0.3	▲ 6.0	106.2	4.7	100.4	1.1	95.5	▲ 0.5	▲ 0.1	Q2		
平成29 年 5 月	64.5	▲ 2.3	54.6	▲ 1.8	67.8	▲ 0.1	▲ 3.8	99.6	▲ 9.5	89.7	5.9	95.6	0.0	▲ 0.4	May 2017		
6 月	65.7	1.9	67.3	0.3	67.8	0.0	▲ 3.8	104.5	4.9	111.0	7.6	95.6	0.0	▲ 0.4	Jun.		
7 月	64.4	▲ 2.0	63.1	▲ 1.1	67.9	0.1	▲ 3.0	102.1	▲ 2.3	105.6	2.0	95.6	0.0	▲ 0.4	Jul.		
8 月	66.1	2.6	60.1	▲ 8.4	67.9	0.0	▲ 3.0	105.6	3.4	89.7	5.8	95.6	0.0	▲ 0.4	Aug.		
9 月	64.7	▲ 2.1	71.0	▲ 2.9	68.0	0.1	▲ 2.9	104.2	▲ 1.3	109.7	1.4	95.6	0.0	▲ 0.4	Sep.		
10 月	63.7	▲ 1.5	62.5	▲ 3.4	68.1	0.1	▲ 2.7	104.6	0.4	107.2	6.8	95.6	0.0	▲ 0.4	Oct.		
11 月	65.4	2.7	62.3	▲ 2.4	68.1	0.0	▲ 2.7	105.4	0.8	109.6	1.6	95.6	0.0	▲ 0.4	Nov.		
12 月	66.0	0.9	67.4	0.7	68.1	0.0	▲ 2.7	108.4	2.8	102.8	2.8	95.6	0.0	▲ 0.4	Dec.		
平成30 年 1 月	65.7	▲ 0.5	63.4	6.0	65.4	▲ 4.0	▲ 6.7	93.0	▲ 14.2	94.7	▲ 2.6	96.0	0.4	0.0	Jan. 2018		
2 月	65.2	▲ 0.8	68.7	1.5	65.4	0.0	▲ 6.7	105.3	13.2	109.5	0.8	96.0	0.0	0.0	Feb.		
3 月	63.7	▲ 2.3	81.6	▲ 0.7	63.9	▲ 2.3	▲ 8.8	105.9	0.6	119.7	0.1	96.0	0.0	0.4	Mar.		
4 月	65.9	3.5	58.9	0.2	63.7	▲ 0.3	▲ 6.2	111.6	5.4	100.7	3.7	95.5	▲ 0.5	▲ 0.1	Apr.		
5 月	71.6	8.6	61.4	12.5	63.7	0.0	▲ 6.0	103.6	▲ 7.2	94.2	5.0	95.5	0.0	▲ 0.1	May		
6 月	66.2	▲ 7.5	66.7	▲ 0.9	63.7	0.0	▲ 6.0	103.3	▲ 0.3	106.4	▲ 4.1	95.5	0.0	▲ 0.1	Jun.		
7 月	70.6	6.6	70.3	11.4	63.7	0.0	▲ 6.2	97.5	▲ 5.6	104.0	▲ 1.5	95.5	0.0	▲ 0.1	Jul.		

〈13. 繊維工業；Textiles〉

〈14. その他工業；Other manufacturing〉

平成22年 = 100
index.2010= 100

	稼働率 Operating Ratio				生産能力(末) Production Capacity				稼働率 Operating Ratio				生産能力(末) Production Capacity				
	季節調整済指数 Seasonally Adjusted Index		原指数 Original Index		原指数 Original Index		原指数 Original Index		季節調整済指数 Seasonally Adjusted Index		原指数 Original Index		原指数 Original Index				
	前月(期) 比 %Change From Previous Month (Quarter)	前年 (同月期) 比 %Change From Previous Year	前月(期) 比 %Change From Previous Month (Quarter)	前年 (同月期) 比 %Change From Previous Year	前月(期) 比 %Change From Previous Month (Quarter)	前年 (同月期) 比 %Change From Previous Year	前月(期) 比 %Change From Previous Month (Quarter)	前年 (同月期) 比 %Change From Previous Year	前月(期) 比 %Change From Previous Month (Quarter)	前年 (同月期) 比 %Change From Previous Year	前月(期) 比 %Change From Previous Month (Quarter)	前年 (同月期) 比 %Change From Previous Year	前月(期) 比 %Change From Previous Month (Quarter)	前年 (同月期) 比 %Change From Previous Year			
平成 27 年			103.4	▲ 1.6	85.7		▲ 2.9			94.4	▲ 3.9	97.3		▲ 0.1	C.Y. 2015		
28 年			101.9	▲ 1.5	83.9		▲ 2.1			93.4	▲ 1.1	93.9		▲ 3.5	2016		
29 年			99.9	▲ 2.0	82.6		▲ 1.5			94.7	1.4	94.0		0.1	2017		
平成 27 年度			103.4	▲ 1.0	84.9		▲ 3.1			93.0	▲ 5.0	97.4		0.0	F.Y. 2015		
28 年度			101.0	▲ 2.3	83.6		▲ 1.5			94.1	1.2	94.5		▲ 3.0	2016		
29 年度			99.9	▲ 1.1	82.4		▲ 1.4			95.4	1.4	93.8		▲ 0.7	2017		
平成29 年 II 期	100.4	0.9	100.8	▲ 1.3	83.5	▲ 0.1	▲ 1.4	94.9	▲ 0.2	95.0	4.4	94.3	▲ 0.2	▲ 3.2	Q2 2017		
III 期	99.6	▲ 0.8	99.9	▲ 2.3	83.5	0.0	▲ 0.8	93.5	▲ 1.5	92.8	▲ 3.0	94.0	▲ 0.3	0.1	Q3		
IV 期	99.9	0.3	100.1	▲ 0.8	82.6	▲ 1.1	▲ 1.5	95.5	2.1	97.3	1.2	94.0	0.0	0.1	Q4		
平成30 年 I 期	99.5	▲ 0.4	98.6	▲ 0.1	82.4	▲ 0.2	▲ 1.4	97.9	2.5	96.5	2.9	93.8	▲ 0.2	▲ 0.7	Q1 2018		
II 期	99.8	0.3	100.1	▲ 0.7	82.1	▲ 0.4	▲ 1.7	96.2	▲ 1.7	96.4	1.5	93.8	0.0	▲ 0.5	Q2		
平成29 年 5 月	99.6	▲ 0.6	99.2	▲ 1.6	83.4	0.0	▲ 1.7	95.7	1.4	90.1	6.8	94.3	0.0	▲ 3.2	May 2017		
6 月	101.5	1.9	102.5	▲ 0.2	83.5	0.1	▲ 1.4	94.6	▲ 1.1	97.6	3.1	94.3	0.0	▲ 3.2	Jun.		
7 月	99.6	▲ 1.9	101.0	▲ 1.9	83.6	0.1	▲ 1.2	93.3	▲ 1.4	98.1	▲ 3.2	94.0	▲ 0.3	0.1	Jul.		
8 月	99.5	▲ 0.1	98.5	▲ 3.3	83.4	▲ 0.2	▲ 0.8	92.7	▲ 0.6	81.4	▲ 2.5	94.0	0.0	0.1	Aug.		
9 月	99.7	0.2	100.3	▲ 1.5	83.5	0.1	▲ 0.8	94.6	2.0	99.0	▲ 3.1	94.0	0.0	0.1	Sep.		
10 月	100.0	0.3	100.8	0.2	83.2	▲ 0.4	▲ 1.1	94.8	0.2	103.5	▲ 0.3	94.0	0.0	0.1	Oct.		
11 月	99.7	▲ 0.3	100.9	▲ 1.5	82.7	▲ 0.6	▲ 1.5	95.8	1.1	99.9	1.5	94.0	0.0	0.1	Nov.		
12 月	99.9	0.2	98.6	▲ 1.0	82.6	▲ 0.1	▲ 1.5	95.9	0.1	88.6	2.9	94.0	0.0	0.1	Dec.		
平成30 年 1 月	99.2	▲ 0.7	96.6	0.1	82.6	0.0	▲ 1.3	97.7	1.9	87.3	3.4	93.8	▲ 0.2	▲ 0.7	Jan. 2018		
2 月	99.0	▲ 0.2	96.7	▲ 0.7	82.6	0.0	▲ 1.2	98.3	0.6	96.2	2.2	93.8	0.0	▲ 0.7	Feb.		
3 月	100.2	1.2	102.5	0.2	82.4	▲ 0.2	▲ 1.4	97.8	▲ 0.5	105.9	3.0	93.8	0.0	▲ 0.7	Mar.		
4 月	98.9	▲ 1.3	99.4	▲ 1.2	82.2	▲ 0.2	▲ 1.4	97.9	0.1	100.9	3.6	93.8	0.0	▲ 0.5	Apr.		
5 月	102.1	3.2	102.0	2.8	82.2	0.0	▲ 1.4	94.4	▲ 3.6	89.1	▲ 1.1	93.8	0.0	▲ 0.5	May		
6 月	98.5	▲ 3.5	99.0	▲ 3.4	82.1	▲ 0.1	▲ 1.7	96.3	2.0	99.2	1.6	93.8	0.0	▲ 0.5	Jun.		
7 月	99.2	0.7	101.1	0.1	82.0	▲ 0.1	▲ 1.9	94.9	▲ 1.5	100.0	1.9	93.8	0.0	▲ 0.2	Jul.		

〈製造工業(除. 機械工業)；Manufacturing (excl. Machinery)〉 〈機械工業；Machinery industry〉

	稼働率 Operating Ratio				生産能力(末) Production Capacity				稼働率 Operating Ratio				生産能力(末) Production Capacity				
	季節調整済指数 Seasonally Adjusted Index		原指数 Original Index		原指数 Original Index		原指数 Original Index		季節調整済指数 Seasonally Adjusted Index		原指数 Original Index		原指数 Original Index				
	前月(期) 比 %Change From Previous Month (Quarter)	前年 (同月期) 比 %Change From Previous Year	前月(期) 比 %Change From Previous Month (Quarter)	前年 (同月期) 比 %Change From Previous Year	前月(期) 比 %Change From Previous Month (Quarter)	前年 (同月期) 比 %Change From Previous Year	前月(期) 比 %Change From Previous Month (Quarter)	前年 (同月期) 比 %Change From Previous Year	前月(期) 比 %Change From Previous Month (Quarter)	前年 (同月期) 比 %Change From Previous Year	前月(期) 比 %Change From Previous Month (Quarter)	前年 (同月期) 比 %Change From Previous Year	前月(期) 比 %Change From Previous Month (Quarter)	前年 (同月期) 比 %Change From Previous Year			
平成 27 年			98.5	0.1	93.7		▲ 1.2			98.9	▲ 4.4	95.9		0.3	C.Y. 2015		
28 年			98.8	0.3	92.4		▲ 1.4			97.0	▲ 1.9	95.9		0.0	2016		
29 年			101.2	2.4	92.1		▲ 0.3			101.7	4.8	96.2		0.3	2017		
平成 27 年度			98.5	0.3	93.4		▲ 1.4			97.7	▲ 4.5	95.8		▲ 0.4	F.Y. 2015		
28 年度			99.3	0.8	92.0		▲ 1.5			98.1	0.4	95.6		▲ 0.2	2016		
29 年度			101.2	1.9	92.0		0.0			102.0	4.0	95.8		0.2	2017		
平成29 年 II 期	101.3	0.6	99.6	3.3	92.1	0.1	▲ 1.0	102.3	2.5	100.6	7.6	95.5	▲ 0.1	▲ 0.2	Q2 2017		
III 期	101.3	0.0	101.4	2.7	92.2	0.1	▲ 0.5	101.5	▲ 0.8	101.4	3.6	95.7	0.2	0.0	Q3		
IV 期	101.6	0.3	102.7	1.5	92.1	▲ 0.1	▲ 0.3	103.6	2.1	102.2	3.9	96.2	0.5	0.3	Q4		
平成30 年 I 期	100.8	▲ 0.8	101.0	0.1	92.0	▲ 0.1	0.0	101.2	▲ 2.3	103.7	1.2	95.8	▲ 0.4	0.2	Q1 2018		
II 期	99.7	▲ 1.1	98.1	▲ 1.5	92.1	0.1	0.0	103.5	2.3	101.7	1.1	94.8	▲ 1.0	▲ 0.7	Q2		
平成29 年 5 月	101.2	0.1	98.5	3.9	92.0	▲ 0.1	▲ 1.1	99.7	▲ 5.4	94.6	6.9	95.4	0.1	▲ 0.3	May 2017		
6 月	101.5	0.3	99.4	3.6	92.1	0.1	▲ 1.0	101.7	2.0	109.8	6.7	95.5	0.1	▲ 0.2	Jun.		
7 月	100.3	▲ 1.2	101.6	2.2	92.2	0.1	▲ 0.6	100.7	▲ 1.0	104.9	3.7	95.7	0.2	0.1	Jul.		
8 月	101.6	1.3	100.1	2.6	92.2	0.0	▲ 0.5	102.4	1.7	94.9	5.1	95.7	0.0	0.1	Aug.		
9 月	102.1	0.5	102.4	3.3	92.2	0.0	▲ 0.5	101.3	▲ 1.1	104.4	2.2	95.7	0.0	0.0	Sep.		
10 月	101.4	▲ 0.7	102.8	2.7	92.2	0.0	▲ 0.3	102.2	0.9	102.7	6.5	96.2	0.5	0.3	Oct.		
11 月	101.5	0.1	102.6	1.2	92.2	0.0	▲ 0.3	103.0	0.8	103.2	1.6	96.2	0.0	0.4	Nov.		
12 月	101.9	0.4	102.8	0.6	92.1	▲ 0.1	▲ 0.3	105.5	2.4	100.8	3.6	96.2	0.0	0.3	Dec.		
平成30 年 1 月	100.6	▲ 1.3	100.3	0.7	92.1	0.0	▲ 0.3	97.1	▲ 8.0	94.6	0.9	96.0	▲ 0.2	0.2	Jan. 2018		
2 月	100.2	▲ 0.4	96.9	▲ 0.7	92.1	0.0	▲ 0.3	103.2	6.3	102.5	1.6	96.0	0.0	0.2	Feb.		
3 月	101.5	1.3	105.8	0.2	92.0	▲ 0.1	0.0	103.2	0.0	113.9	1.0	95.8	▲ 0.2	0.2	Mar.		
4 月	101.4	▲ 0.1	101.5	0.6	92.1	0.1	0.0	106.4	3.1	100.0	2.8	95.3	▲ 0.5	0.0	Apr.		
5 月	100.3	▲ 1.1	97.7	▲ 0.8	92.1	0.0	0.1	103.1	▲ 3.1	98.4	4.0	95.3	0.0	▲ 0.1	May		
6 月	97.5	▲ 2.8	95.1	▲ 4.3	92.1	0.0	0.0	101.1	▲ 1.9	106.6	▲ 2.9	94.8	▲ 0.5	▲ 0.7	Jun.		
7 月	98.7	1.2	100.3	▲ 1.3	92.1	0.0	▲ 0.1	99.4	▲ 1.7	106.0	1.0	94.8	0.0	▲ 0.9	Jul.		