

平成30年8月の製造工業生産能力指数・稼働率指数の動向  
Indices of Production Capacity and Operating Ratio for August, 2018

平成 22 年 = 100  
Index, 2010 = 100

項目	季節調整済指数 Seasonally Adjusted Index		原指数 Original Index		
		Percent Change		Percent Change	
		前月比(%) (前月における前月比(%)) From Previous Month		前月比(%) From Previous Month	前年同月比(%) From Previous Year
稼働率 Operating Ratio	101.4	2.2 ( ▲ 0.6 )	96.3	▲ 7.1	▲ 0.7
生産能力 Production Capacity			93.7	0.0	▲ 0.6

注：▲は低下を示す。  
Note: ▲ indicates a negative figure.

- (1) 8月の製造工業稼働率指数は、101.4で前月比2.2%の上昇であった。  
業種別にみると、輸送機械工業同7.0%、はん用・生産用・業務用機械工業同4.2%、電気機械工業同4.5%等が上昇し、電子部品・デバイス工業同▲2.1%、化学工業同▲1.8%、繊維工業同▲3.1%等が低下した。
- (2) 8月の製造工業生産能力指数は、93.7で前月比0.0%の横ばいであった。  
業種別にみると、非鉄金属工業同0.5%、はん用・生産用・業務用機械工業同0.1%、化学工業同0.1%が上昇し、パルプ・紙・紙加工品工業同▲0.2%、その他工業同▲0.1%が低下した。

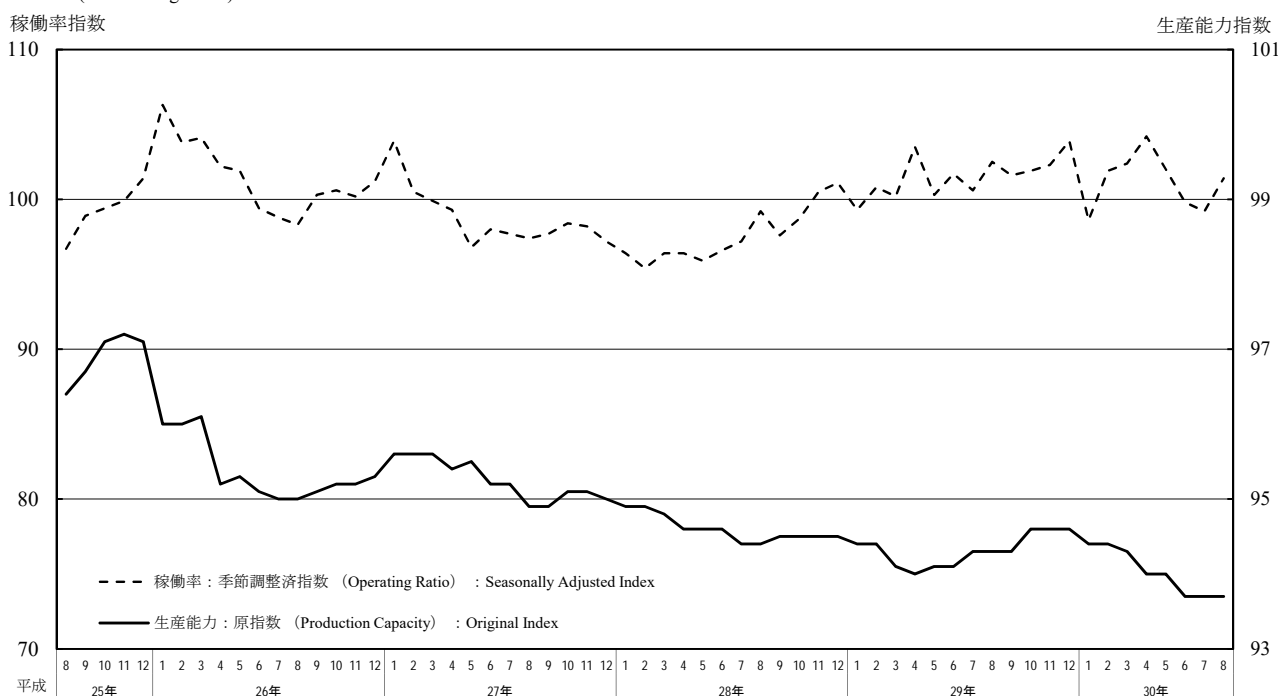
**製造工業生産能力指数・稼働率指数の時系列表**  
 Historical Data for Indices of Production Capacity and Operating Ratio

平成22年 = 100  
 index, 2010 = 100

年 月	稼働率 Operating Ratio				生産能力(末) Production Capacity				Year and Month
	季節調整済指数 Seasonally Adjusted Index		原指数 Original Index		原指数 Original Index				
	前月(期)比 %Change From Previous Month(Quarter)		前年 (同月期)比 %Change From Previous Year		前月(期)比 %Change From Previous Month(Quarter)		前年 (同月期)比 %Change From Previous Year		
平成 27 年			98.7	▲ 2.6	95.0		▲ 0.3	C.Y. 2015	
28			97.7	▲ 1.0	94.5		▲ 0.5	C.Y. 2016	
29			101.5	3.9	94.6		0.1	C.Y. 2017	
平成 27 年度			98.0	▲ 2.6	94.8		▲ 0.8	F.Y. 2015	
28			98.6	0.6	94.1		▲ 0.7	F.Y. 2016	
29			101.7	3.1	94.3		0.2	F.Y. 2017	
平成29 年	II 期	101.8	1.7	100.2	5.8	94.1	0.0	▲ 0.5	Q2 2017
	III 期	101.6	▲ 0.2	101.4	3.3	94.3	0.2	▲ 0.2	Q3
	IV 期	102.7	1.1	102.5	2.9	94.6	0.3	0.1	Q4
平成30 年	I 期	101.0	▲ 1.7	102.6	0.7	94.3	▲ 0.3	0.2	Q1 2018
	II 期	102.0	1.0	100.2	0.0	93.7	▲ 0.6	▲ 0.4	Q2
平成29 年	6 月	101.7	1.4	105.6	5.5	94.1	0.0	▲ 0.5	Jun. 2017
	7 月	100.6	▲ 1.1	103.5	3.0	94.3	0.2	▲ 0.1	Jul.
	8 月	102.5	1.9	97.0	4.1	94.3	0.0	▲ 0.1	Aug.
	9 月	101.6	▲ 0.9	103.6	2.7	94.3	0.0	▲ 0.2	Sep.
	10 月	101.9	0.3	102.8	5.0	94.6	0.3	0.1	Oct.
	11 月	102.3	0.4	103.0	1.5	94.6	0.0	0.1	Nov.
	12 月	103.9	1.6	101.6	2.3	94.6	0.0	0.1	Dec.
平成30 年	1 月	98.6	▲ 5.1	96.9	0.8	94.4	▲ 0.2	0.0	Jan. 2018
	2 月	101.9	3.3	100.3	0.7	94.4	0.0	0.0	Feb.
	3 月	102.4	0.5	110.6	0.6	94.3	▲ 0.1	0.2	Mar.
	4 月	104.2	1.8	100.6	1.9	94.0	▲ 0.3	0.0	Apr.
	5 月	102.0	▲ 2.1	98.1	2.0	94.0	0.0	▲ 0.1	May
	6 月	99.8	▲ 2.2	102.0	▲ 3.4	93.7	▲ 0.3	▲ 0.4	Jun.
	7 月	99.2	▲ 0.6	103.7	0.2	93.7	0.0	▲ 0.6	Jul.
	8 月	101.4	2.2	96.3	▲ 0.7	93.7	0.0	▲ 0.6	Aug.

**製造工業生産能力指数・稼働率指数の推移(グラフ)**  
 Historical Data (Graph) for Indices of Production Capacity and Operating Ratio

(平成22年基準)  
 (2010 average=100)



〈1. 鉄鋼業 ; Iron and steel〉

〈2. 非鉄金属工業 ; Non-ferrous metals〉

平成22年 = 100  
index.2010 = 100

	稼働率 Operating Ratio				生産能力(末) Production Capacity				稼働率 Operating Ratio				生産能力(末) Production Capacity				
	季節調整済指数 Seasonally Adjusted Index		原指数 Original Index		原指数 Original Index		原指数 Original Index		季節調整済指数 Seasonally Adjusted Index		原指数 Original Index		原指数 Original Index				
	前月(期) 比 %Change From Previous Month (Quarter)	前年 (同月期) 比 %Change From Previous Year	前月(期) 比 %Change From Previous Month (Quarter)	前年 (同月期) 比 %Change From Previous Year	前月(期) 比 %Change From Previous Month (Quarter)	前年 (同月期) 比 %Change From Previous Year	前月(期) 比 %Change From Previous Month (Quarter)	前年 (同月期) 比 %Change From Previous Year	前月(期) 比 %Change From Previous Month (Quarter)	前年 (同月期) 比 %Change From Previous Year	前月(期) 比 %Change From Previous Month (Quarter)	前年 (同月期) 比 %Change From Previous Year	前月(期) 比 %Change From Previous Month (Quarter)	前年 (同月期) 比 %Change From Previous Year			
															前月(期) 比 %Change From Previous Month (Quarter)	前年 (同月期) 比 %Change From Previous Year	
平成 27 年			94.5	▲ 4.4	97.5		▲ 1.4			97.8		▲ 1.3	97.8		▲ 1.1	C.Y. 2015	
28 年			96.1	▲ 1.7	95.7		▲ 1.8			99.7		▲ 1.9	97.0		▲ 0.8	2016	
29 年			96.3	0.2	96.0		0.3			102.3		2.6	97.6		0.6	2017	
平成 27 年度			93.9	▲ 4.3	97.7		▲ 1.0			98.1		▲ 0.9	97.8		▲ 1.2	F.Y. 2015	
28 年度			96.9	3.2	96.1		▲ 1.6			100.2		2.1	96.7		▲ 1.1	2016	
29 年度			96.4	▲ 0.5	95.9		▲ 0.2			102.3		2.1	97.8		1.1	2017	
平成29 年 II 期	96.3	▲ 1.3	95.7	0.3	96.0	▲ 0.1	0.4	102.1	1.0	101.9	3.6	97.2	0.5	▲ 0.8	Q2 2017		
III 期	95.2	▲ 1.1	96.2	▲ 1.3	96.4	0.4	0.4	102.4	0.3	100.8	2.6	97.6	0.4	▲ 0.3	Q3		
IV 期	96.0	0.8	96.1	▲ 1.4	96.0	▲ 0.4	0.3	104.0	1.6	105.1	2.1	97.6	0.0	0.6	Q4		
平成30 年 I 期	98.2	2.3	97.7	0.3	95.9	▲ 0.1	▲ 0.2	101.2	▲ 2.7	101.5	0.1	97.8	0.2	1.1	Q1 2018		
II 期	98.0	▲ 0.2	97.4	1.8	96.2	0.3	0.2	104.2	3.0	103.9	2.0	97.9	0.1	0.7	Q2		
平成29 年 6月	94.9	▲ 1.1	93.0	▲ 2.2	96.0	0.0	0.4	102.8	1.7	107.1	4.2	97.2	0.1	▲ 0.8	Jun. 2017		
7月	92.9	▲ 2.1	93.5	▲ 4.8	96.4	0.4	0.4	103.2	0.4	106.4	5.6	97.2	0.0	▲ 0.8	Jul.		
8月	96.6	4.0	97.7	▲ 1.1	96.4	0.0	0.4	102.3	▲ 0.9	93.1	2.2	97.2	0.0	▲ 0.7	Aug.		
9月	96.2	▲ 0.4	97.3	2.0	96.4	0.0	0.4	101.8	▲ 0.5	103.0	0.3	97.6	0.4	▲ 0.3	Sep.		
10月	95.8	▲ 0.4	97.8	▲ 2.1	96.2	▲ 0.2	0.5	103.5	1.7	107.4	4.2	97.6	0.0	0.6	Oct.		
11月	96.3	0.5	95.5	▲ 0.6	96.0	▲ 0.2	0.3	103.4	▲ 0.1	105.5	0.9	97.6	0.0	0.6	Nov.		
12月	95.8	▲ 0.5	94.9	▲ 1.6	96.0	0.0	0.3	105.2	1.7	102.3	1.3	97.6	0.0	0.6	Dec.		
平成30 年 1月	98.3	2.6	99.6	0.5	96.0	0.0	▲ 0.1	98.2	▲ 6.7	94.9	0.4	97.6	0.0	0.7	Jan. 2018		
2月	98.3	0.0	91.7	▲ 1.3	96.0	0.0	▲ 0.1	101.8	3.7	99.7	0.1	97.8	0.2	0.9	Feb.		
3月	98.0	▲ 0.3	101.9	1.8	95.9	▲ 0.1	▲ 0.2	103.6	1.8	109.8	▲ 0.2	97.8	0.0	1.1	Mar.		
4月	98.2	0.2	95.5	▲ 0.6	96.2	0.3	0.2	104.9	1.3	104.2	3.8	97.9	0.1	0.8	Apr.		
5月	96.4	▲ 1.8	99.2	1.3	96.2	0.0	0.2	104.1	▲ 0.8	101.1	3.0	97.9	0.0	0.8	May		
6月	99.5	3.2	97.4	4.7	96.2	0.0	0.2	103.5	▲ 0.6	106.5	▲ 0.6	97.9	0.0	0.7	Jun.		
7月	92.2	▲ 7.3	92.8	▲ 0.7	96.4	0.2	0.0	101.2	▲ 2.2	105.6	▲ 0.8	97.9	0.0	0.7	Jul.		
8月	95.0	3.0	96.9	▲ 0.8	96.4	0.0	0.0	103.5	2.3	94.2	1.2	98.4	0.5	1.2	Aug.		

〈3. 金属製品工業 ; Fabricated metals〉

〈4. はん用・生産用・業務用機械工業 ; General-purpose, production and business oriented machinery〉

General-purpose, production and  
business oriented machinery

	稼働率 Operating Ratio				生産能力(末) Production Capacity				稼働率 Operating Ratio				生産能力(末) Production Capacity				
	季節調整済指数 Seasonally Adjusted Index		原指数 Original Index		原指数 Original Index		原指数 Original Index		季節調整済指数 Seasonally Adjusted Index		原指数 Original Index		原指数 Original Index				
	前月(期) 比 %Change From Previous Month (Quarter)	前年 (同月期) 比 %Change From Previous Year	前月(期) 比 %Change From Previous Month (Quarter)	前年 (同月期) 比 %Change From Previous Year	前月(期) 比 %Change From Previous Month (Quarter)	前年 (同月期) 比 %Change From Previous Year	前月(期) 比 %Change From Previous Month (Quarter)	前年 (同月期) 比 %Change From Previous Year	前月(期) 比 %Change From Previous Month (Quarter)	前年 (同月期) 比 %Change From Previous Year	前月(期) 比 %Change From Previous Month (Quarter)	前年 (同月期) 比 %Change From Previous Year	前月(期) 比 %Change From Previous Month (Quarter)	前年 (同月期) 比 %Change From Previous Year			
															前月(期) 比 %Change From Previous Month (Quarter)	前年 (同月期) 比 %Change From Previous Year	
平成 27 年			108.1	3.9	93.8		0.6			120.5		▲ 3.8	99.5		▲ 0.8	C.Y. 2015	
28 年			105.6	▲ 2.3	93.6		▲ 0.2			112.0		▲ 7.1	99.4		▲ 0.1	2016	
29 年			107.3	1.6	93.8		0.2			120.9		7.9	100.5		1.1	2017	
平成 27 年度			107.9	2.7	94.1		0.6			117.2		▲ 7.0	99.8		▲ 2.3	F.Y. 2015	
28 年度			105.0	▲ 2.7	93.5		▲ 0.6			112.8		▲ 3.8	99.2		▲ 0.6	2016	
29 年度			107.7	2.6	93.8		0.3			123.2		9.2	100.3		1.1	2017	
平成29 年 II 期	106.6	1.9	109.0	1.3	93.7	0.2	▲ 0.3	121.4	5.8	120.8	10.6	100.5	1.3	1.1	Q2 2017		
III 期	107.9	1.2	110.4	3.7	93.7	0.0	▲ 0.5	121.3	▲ 0.1	121.5	8.5	100.7	0.2	1.1	Q3		
IV 期	110.3	2.2	106.8	3.5	93.8	0.1	0.2	126.7	4.5	124.1	10.3	100.5	▲ 0.2	1.1	Q4		
平成30 年 I 期	106.2	▲ 3.7	104.7	1.7	93.8	0.0	0.3	124.0	▲ 2.1	126.3	7.7	100.3	▲ 0.2	1.1	Q1 2018		
II 期	109.2	2.8	111.5	2.3	94.9	1.2	1.3	124.5	0.4	123.6	2.3	101.0	0.7	0.5	Q2		
平成29 年 6月	108.7	4.1	116.4	3.6	93.7	0.0	▲ 0.3	121.9	1.4	133.0	10.8	100.5	0.3	1.1	Jun. 2017		
7月	109.2	0.5	116.9	5.1	93.7	0.0	▲ 0.5	121.9	0.0	124.7	11.3	100.9	0.4	1.5	Jul.		
8月	108.6	▲ 0.5	106.6	4.4	93.7	0.0	▲ 0.5	124.1	1.8	116.8	11.9	100.8	▲ 0.1	1.4	Aug.		
9月	106.0	▲ 2.4	107.8	1.6	93.7	0.0	▲ 0.5	117.8	▲ 5.1	122.9	2.8	100.7	▲ 0.1	1.1	Sep.		
10月	107.1	1.0	106.7	2.0	93.9	0.2	0.1	123.2	4.6	123.5	10.9	100.3	▲ 0.4	0.6	Oct.		
11月	109.0	1.8	107.3	0.0	93.8	▲ 0.1	0.2	125.8	2.1	123.5	7.2	100.3	0.0	0.9	Nov.		
12月	114.9	5.4	106.3	8.9	93.8	0.0	0.2	131.1	4.2	125.4	13.0	100.5	0.2	1.1	Dec.		
平成30 年 1月	105.9	▲ 7.8	95.7	3.5	93.8	0.0	0.2	119.0	▲ 9.2	113.2	9.3	100.2	▲ 0.3	1.1	Jan. 2018		
2月	105.3	▲ 0.6	99.5	0.2	93.8	0.0	0.2	124.8	4.9	124.0	7.2	100.2	0.0	1.0	Feb.		
3月	107.4	2.0	118.8	1.6	93.8	0.0	0.3	128.3	2.8	141.8	6.9	100.3	0.1	1.1	Mar.		
4月	111.8	4.1	113.0	6.4	94.7	1.0	1.1	125.9	▲ 1.9	121.7	4.7	100.6	0.3	0.4	Apr.		
5月	111.5	▲ 0.3	110.6	6.0	94.9	0.2	1.3	125.8	▲ 0.1	119.5	5.6	100.8	0.2	0.6	May		
6月	104.3	▲ 6.5	110.9	▲ 4.7	94.9	0.0	1.3	121.7	▲ 3.3	129.7	▲ 2.5	101.0	0.2	0.5	Jun.		
7月	108.9	4.4	117.5	0.5	94.3	▲ 0.6	0.6	119.2	▲ 2.1	124.9	0.2	101.0	0.0	0.1	Jul.		
8月	109.8	0.8	107.1	0.5	94.3	0.0	0.6	124.2	4.2	117.9	0.9	101.1	0.1	0.3	Aug.		



〈9. 窯業・土石製品工業 ; Ceramics, stone and clay products〉 〈10. 化学工業 ; Chemicals〉

平成22年 = 100  
index.2010 = 100

	稼働率 Operating Ratio				生産能力(末) Production Capacity				稼働率 Operating Ratio				生産能力(末) Production Capacity				
	季節調整済指数 Seasonally Adjusted Index		原指数 Original Index		原指数 Original Index		原指数 Original Index		季節調整済指数 Seasonally Adjusted Index		原指数 Original Index		原指数 Original Index				
	前月(期) 比 %Change From Previous Month (Quarter)	前年 (同月期) 比 %Change From Previous Year	前月(期) 比 %Change From Previous Month (Quarter)	前年 (同月期) 比 %Change From Previous Year	前月(期) 比 %Change From Previous Month (Quarter)	前年 (同月期) 比 %Change From Previous Year	前月(期) 比 %Change From Previous Month (Quarter)	前年 (同月期) 比 %Change From Previous Year	前月(期) 比 %Change From Previous Month (Quarter)	前年 (同月期) 比 %Change From Previous Year	前月(期) 比 %Change From Previous Month (Quarter)	前年 (同月期) 比 %Change From Previous Year	前月(期) 比 %Change From Previous Month (Quarter)	前年 (同月期) 比 %Change From Previous Year			
															前月(期) 比 %Change From Previous Month (Quarter)	前年 (同月期) 比 %Change From Previous Year	
平成 27 年			98.5	▲ 2.6	93.1		▲ 1.0			95.7	4.2	94.7		▲ 2.0	C.Y. 2015		
28 年			99.2	0.7	92.4		▲ 0.8			95.2	▲ 0.5	94.1		▲ 0.6	2016		
29 年			102.7	3.5	92.4		0.0			99.3	4.3	94.5		0.4	2017		
平成 27 年度			98.4	▲ 2.2	92.9		▲ 0.9			96.3	5.1	93.8		▲ 2.7	F.Y. 2015		
28 年度			100.3	1.9	91.1		▲ 1.9			95.9	▲ 0.4	94.2		0.4	2016		
29 年度			102.7	2.4	92.3		1.3			99.2	3.4	94.4		0.2	2017		
平成29 年	Ⅱ期	103.8	0.8	101.3	7.0	92.4	1.4	▲ 0.4	100.1	1.6	96.3	6.3	94.0	▲ 0.2	▲ 0.2	Q2 2017	
	Ⅲ期	103.3	▲ 0.5	103.7	3.8	92.4	0.0	▲ 0.1	99.9	▲ 0.2	99.8	6.3	94.4	0.4	0.3	Q3	
	Ⅳ期	100.8	▲ 2.4	104.3	▲ 0.8	92.4	0.0	0.0	99.1	▲ 0.8	101.7	2.2	94.5	0.1	0.4	Q4	
平成30 年	Ⅰ期	103.3	2.5	101.4	0.0	92.3	▲ 0.1	1.3	97.9	▲ 1.2	98.9	▲ 0.6	94.4	▲ 0.1	0.2	Q1 2018	
	Ⅱ期	103.0	▲ 0.3	100.5	▲ 0.8	92.3	0.0	▲ 0.1	94.2	▲ 3.8	90.7	▲ 5.8	94.4	0.0	0.4	Q2	
平成29 年	6月	103.1	▲ 0.7	105.0	4.7	92.4	0.2	▲ 0.4	101.3	1.2	93.3	9.1	94.0	0.0	▲ 0.2	Jun. 2017	
	7月	103.1	0.0	107.2	3.8	92.4	0.0	▲ 0.3	97.9	▲ 3.4	96.7	5.5	94.4	0.4	0.2	Jul.	
	8月	104.3	1.2	99.7	5.3	92.4	0.0	▲ 0.2	99.8	1.9	101.3	5.0	94.4	0.0	0.2	Aug.	
	9月	102.6	▲ 1.6	104.3	2.5	92.4	0.0	▲ 0.1	102.1	2.3	101.3	8.2	94.4	0.0	0.3	Sep.	
	10月	101.6	▲ 1.0	106.9	0.9	92.4	0.0	0.0	99.8	▲ 2.3	99.6	6.0	94.5	0.1	0.4	Oct.	
	11月	100.4	▲ 1.2	104.7	▲ 1.3	92.4	0.0	0.0	99.0	▲ 0.8	100.7	2.1	94.5	0.0	0.4	Nov.	
	12月	100.3	▲ 0.1	101.4	▲ 1.8	92.4	0.0	0.0	98.4	▲ 0.6	104.9	▲ 0.9	94.5	0.0	0.4	Dec.	
平成30 年	1月	102.0	1.7	99.5	▲ 0.8	92.4	0.0	1.5	98.3	▲ 0.1	103.3	0.7	94.5	0.0	0.3	Jan. 2018	
	2月	104.3	2.3	98.5	1.9	92.4	0.0	1.5	96.9	▲ 1.4	94.5	▲ 2.0	94.5	0.0	0.3	Feb.	
	3月	103.5	▲ 0.8	106.3	▲ 0.7	92.3	▲ 0.1	1.3	98.5	1.7	98.8	▲ 0.7	94.4	▲ 0.1	0.2	Mar.	
	4月	105.0	1.4	100.8	0.6	92.4	0.1	0.0	97.3	▲ 1.2	97.5	▲ 1.5	94.4	0.0	0.4	Apr.	
	5月	102.5	▲ 2.4	98.0	▲ 0.7	92.3	▲ 0.1	0.1	94.7	▲ 2.7	91.4	▲ 5.3	94.4	0.0	0.4	May	
	6月	101.5	▲ 1.0	102.6	▲ 2.3	92.3	0.0	▲ 0.1	90.6	▲ 4.3	83.2	▲ 10.8	94.4	0.0	0.4	Jun.	
	7月	101.5	0.0	106.4	▲ 0.7	92.3	0.0	▲ 0.1	95.5	5.4	94.5	▲ 2.3	94.4	0.0	0.0	Jul.	
	8月	101.8	0.3	97.9	▲ 1.8	92.3	0.0	▲ 0.1	93.8	▲ 1.8	95.3	▲ 5.9	94.5	0.1	0.1	Aug.	

〈11. 石油・石炭製品工業 ; Petroleum and coal products〉 〈12. パルプ・紙・紙加工品工業 ; Pulp, paper and paper products〉

	稼働率 Operating Ratio				生産能力(末) Production Capacity				稼働率 Operating Ratio				生産能力(末) Production Capacity				
	季節調整済指数 Seasonally Adjusted Index		原指数 Original Index		原指数 Original Index		原指数 Original Index		季節調整済指数 Seasonally Adjusted Index		原指数 Original Index		原指数 Original Index				
	前月(期) 比 %Change From Previous Month (Quarter)	前年 (同月期) 比 %Change From Previous Year	前月(期) 比 %Change From Previous Month (Quarter)	前年 (同月期) 比 %Change From Previous Year	前月(期) 比 %Change From Previous Month (Quarter)	前年 (同月期) 比 %Change From Previous Year	前月(期) 比 %Change From Previous Month (Quarter)	前年 (同月期) 比 %Change From Previous Year	前月(期) 比 %Change From Previous Month (Quarter)	前年 (同月期) 比 %Change From Previous Year	前月(期) 比 %Change From Previous Month (Quarter)	前年 (同月期) 比 %Change From Previous Year	前月(期) 比 %Change From Previous Month (Quarter)	前年 (同月期) 比 %Change From Previous Year			
															前月(期) 比 %Change From Previous Month (Quarter)	前年 (同月期) 比 %Change From Previous Year	
平成 27 年			106.6	1.4	83.5		▲ 0.8			99.5	▲ 1.7	95.2		0.6	C.Y. 2015		
28 年			111.0	4.1	80.9		▲ 3.1			99.6	0.1	94.9		▲ 0.3	2016		
29 年			116.7	5.1	75.2		▲ 7.0			100.5	0.9	94.6		▲ 0.3	2017		
平成 27 年度			106.7	▲ 0.1	83.5		▲ 0.8			99.5	▲ 0.7	95.3		0.3	F.Y. 2015		
28 年度			112.4	5.3	75.2		▲ 9.9			99.8	0.3	94.9		▲ 0.4	2016		
29 年度			116.6	3.7	75.2		0.0			100.3	0.5	94.4		▲ 0.5	2017		
平成29 年	Ⅱ期	115.8	1.7	109.7	2.0	75.2	0.0	▲ 7.7	100.4	0.2	99.9	0.5	95.0	0.1	0.1	Q2 2017	
	Ⅲ期	119.2	2.9	119.7	8.2	75.2	0.0	▲ 7.7	100.1	▲ 0.3	98.9	0.3	94.8	▲ 0.2	▲ 0.2	Q3	
	Ⅳ期	119.1	▲ 0.1	117.9	5.5	75.2	0.0	▲ 7.0	101.2	1.1	102.9	1.8	94.6	▲ 0.2	▲ 0.3	Q4	
平成30 年	Ⅰ期	113.0	▲ 5.1	119.1	▲ 0.4	75.2	0.0	0.0	99.5	▲ 1.7	99.2	▲ 0.9	94.4	▲ 0.2	▲ 0.5	Q1 2018	
	Ⅱ期	109.8	▲ 2.8	104.2	▲ 5.0	75.2	0.0	0.0	100.1	0.6	99.7	▲ 0.2	93.8	▲ 0.6	▲ 1.3	Q2	
平成29 年	6月	116.7	1.0	102.0	2.2	75.2	0.0	▲ 7.7	100.8	0.8	99.5	▲ 0.4	95.0	0.0	0.1	Jun. 2017	
	7月	118.2	1.3	118.1	7.1	75.2	0.0	▲ 7.7	98.4	▲ 2.4	96.1	▲ 1.2	95.0	0.0	0.1	Jul.	
	8月	119.8	1.4	125.8	7.5	75.2	0.0	▲ 7.7	101.2	2.8	99.7	1.8	94.9	▲ 0.1	▲ 0.1	Aug.	
	9月	119.5	▲ 0.3	115.1	10.2	75.2	0.0	▲ 7.7	100.6	▲ 0.6	101.0	0.4	94.8	▲ 0.1	▲ 0.2	Sep.	
	10月	118.2	▲ 1.1	108.5	6.6	75.2	0.0	▲ 7.0	100.9	0.3	105.4	1.8	94.7	▲ 0.1	▲ 0.2	Oct.	
	11月	119.8	1.4	117.6	6.6	75.2	0.0	▲ 7.0	101.1	0.2	101.3	2.2	94.7	0.0	▲ 0.2	Nov.	
	12月	119.3	▲ 0.4	127.6	3.6	75.2	0.0	▲ 7.0	101.6	0.5	102.0	1.2	94.6	▲ 0.1	▲ 0.3	Dec.	
平成30 年	1月	113.8	▲ 4.6	124.2	0.8	75.2	0.0	▲ 7.0	98.9	▲ 2.7	95.4	▲ 0.7	94.3	▲ 0.3	▲ 0.6	Jan. 2018	
	2月	110.4	▲ 3.0	110.4	▲ 1.4	75.2	0.0	▲ 7.0	98.4	▲ 0.5	94.1	▲ 1.5	94.5	0.2	▲ 0.4	Feb.	
	3月	114.8	4.0	122.8	▲ 0.6	75.2	0.0	0.0	101.1	2.7	108.2	▲ 0.6	94.4	▲ 0.1	▲ 0.5	Mar.	
	4月	112.4	▲ 2.1	115.1	▲ 1.1	75.2	0.0	0.0	100.7	▲ 0.4	101.8	0.6	93.8	▲ 0.6	▲ 1.3	Apr.	
	5月	112.2	▲ 0.2	106.0	▲ 4.2	75.2	0.0	0.0	100.7	0.0	100.1	1.0	93.8	0.0	▲ 1.3	May	
	6月	104.7	▲ 6.7	91.6	▲ 10.2	75.2	0.0	0.0	98.9	▲ 1.8	97.1	▲ 2.4	93.8	0.0	▲ 1.3	Jun.	
	7月	111.8	6.8	111.6	▲ 5.5	75.2	0.0	0.0	96.2	▲ 2.7	94.4	▲ 1.8	93.8	0.0	▲ 1.3	Jul.	
	8月	117.3	4.9	121.7	▲ 3.3	75.2	0.0	0.0	101.9	5.9	100.7	1.0	93.6	▲ 0.2	▲ 1.4	Aug.	

〈13. 繊維工業 ; Textiles〉

〈14. その他工業 ; Other manufacturing〉

平成22年 =100  
index,2010= 100

	稼働率 Operating Ratio				生産能力(末) Production Capacity				稼働率 Operating Ratio				生産能力(末) Production Capacity				
	季節調整済指数 Seasonally Adjusted Index		原指数 Original Index		原指数 Original Index		原指数 Original Index		季節調整済指数 Seasonally Adjusted Index		原指数 Original Index		原指数 Original Index				
	前月(期) 比 %Change From Previous Month (Quarter)	前年 (同月期) 比 %Change From Previous Year	前月(期) 比 %Change From Previous Month (Quarter)	前年 (同月期) 比 %Change From Previous Year	前月(期) 比 %Change From Previous Month (Quarter)	前年 (同月期) 比 %Change From Previous Year	前月(期) 比 %Change From Previous Month (Quarter)	前年 (同月期) 比 %Change From Previous Year	前月(期) 比 %Change From Previous Month (Quarter)	前年 (同月期) 比 %Change From Previous Year	前月(期) 比 %Change From Previous Month (Quarter)	前年 (同月期) 比 %Change From Previous Year	前月(期) 比 %Change From Previous Month (Quarter)	前年 (同月期) 比 %Change From Previous Year			
平成 27 年			103.4	▲ 1.6	85.7		▲ 2.9					94.4	▲ 3.9	97.3		▲ 0.1	C.Y. 2015
28 年			101.9	▲ 1.5	83.9		▲ 2.1					93.4	▲ 1.1	93.9		▲ 3.5	2016
29 年			99.9	▲ 2.0	82.6		▲ 1.5					94.7	1.4	94.0		0.1	2017
平成 27 年度			103.4	▲ 1.0	84.9		▲ 3.1					93.0	▲ 5.0	97.4		0.0	F.Y. 2015
28 年度			101.0	▲ 2.3	83.6		▲ 1.5					94.1	1.2	94.5		▲ 3.0	2016
29 年度			99.9	▲ 1.1	82.4		▲ 1.4					95.4	1.4	93.8		▲ 0.7	2017
平成29 年	Ⅱ期	100.4	0.9	100.8	▲ 1.3	83.5	▲ 0.1	▲ 1.4	94.9	▲ 0.2	95.0	4.4	94.3	▲ 0.2	▲ 3.2	Q2 2017	
	Ⅲ期	99.6	▲ 0.8	99.9	▲ 2.3	83.5	0.0	▲ 0.8	93.5	▲ 1.5	92.8	▲ 3.0	94.0	▲ 0.3	0.1	Q3	
	Ⅳ期	99.9	0.3	100.1	▲ 0.8	82.6	▲ 1.1	▲ 1.5	95.5	2.1	97.3	1.2	94.0	0.0	0.1	Q4	
平成30 年	I 期	99.5	▲ 0.4	98.6	▲ 0.1	82.4	▲ 0.2	▲ 1.4	97.9	2.5	96.5	2.9	93.8	▲ 0.2	▲ 0.7	Q1 2018	
	Ⅱ期	99.8	0.3	100.1	▲ 0.7	82.1	▲ 0.4	▲ 1.7	96.2	▲ 1.7	96.4	1.5	93.8	0.0	▲ 0.5	Q2	
平成29 年	6月	101.5	1.9	102.5	▲ 0.2	83.5	0.1	▲ 1.4	94.6	▲ 1.1	97.6	3.1	94.3	0.0	▲ 3.2	Jun. 2017	
	7月	99.6	▲ 1.9	101.0	▲ 1.9	83.6	0.1	▲ 1.2	93.3	▲ 1.4	98.1	▲ 3.2	94.0	▲ 0.3	0.1	Jul.	
	8月	99.5	▲ 0.1	98.5	▲ 3.3	83.4	▲ 0.2	▲ 0.8	92.7	▲ 0.6	81.4	▲ 2.5	94.0	0.0	0.1	Aug.	
	9月	99.7	0.2	100.3	▲ 1.5	83.5	0.1	▲ 0.8	94.6	2.0	99.0	▲ 3.1	94.0	0.0	0.1	Sep.	
	10月	100.0	0.3	100.8	0.2	83.2	▲ 0.4	▲ 1.1	94.8	0.2	103.5	▲ 0.3	94.0	0.0	0.1	Oct.	
	11月	99.7	▲ 0.3	100.9	▲ 1.5	82.7	▲ 0.6	▲ 1.5	95.8	1.1	99.9	1.5	94.0	0.0	0.1	Nov.	
	12月	99.9	0.2	98.6	▲ 1.0	82.6	▲ 0.1	▲ 1.5	95.9	0.1	88.6	2.9	94.0	0.0	0.1	Dec.	
平成30 年	1月	99.2	▲ 0.7	96.6	0.1	82.6	0.0	▲ 1.3	97.7	1.9	87.3	3.4	93.8	▲ 0.2	▲ 0.7	Jan. 2018	
	2月	99.0	▲ 0.2	96.7	▲ 0.7	82.6	0.0	▲ 1.2	98.3	0.6	96.2	2.2	93.8	0.0	▲ 0.7	Feb.	
	3月	100.2	1.2	102.5	0.2	82.4	▲ 0.2	▲ 1.4	97.8	▲ 0.5	105.9	3.0	93.8	0.0	▲ 0.7	Mar.	
	4月	98.9	▲ 1.3	99.4	▲ 1.2	82.2	▲ 0.2	▲ 1.4	97.9	0.1	100.9	3.6	93.8	0.0	▲ 0.5	Apr.	
	5月	102.1	3.2	102.0	2.8	82.2	0.0	▲ 1.4	94.4	▲ 3.6	89.1	▲ 1.1	93.8	0.0	▲ 0.5	May	
	6月	98.5	▲ 3.5	99.0	▲ 3.4	82.1	▲ 0.1	▲ 1.7	96.3	2.0	99.2	1.6	93.8	0.0	▲ 0.5	Jun.	
	7月	99.2	0.7	101.1	0.1	82.0	▲ 0.1	▲ 1.9	94.9	▲ 1.5	100.0	1.9	93.8	0.0	▲ 0.2	Jul.	
	8月	96.1	▲ 3.1	95.4	▲ 3.1	82.0	0.0	▲ 1.7	92.7	▲ 2.3	81.6	0.2	93.7	▲ 0.1	▲ 0.3	Aug.	

〈製造工業(除. 機械工業) ; Manufacturing (excl. Machinery)〉 〈機械工業 ; Machinery industry〉

	稼働率 Operating Ratio				生産能力(末) Production Capacity				稼働率 Operating Ratio				生産能力(末) Production Capacity				
	季節調整済指数 Seasonally Adjusted Index		原指数 Original Index		原指数 Original Index		原指数 Original Index		季節調整済指数 Seasonally Adjusted Index		原指数 Original Index		原指数 Original Index				
	前月(期) 比 %Change From Previous Month (Quarter)	前年 (同月期) 比 %Change From Previous Year	前月(期) 比 %Change From Previous Month (Quarter)	前年 (同月期) 比 %Change From Previous Year	前月(期) 比 %Change From Previous Month (Quarter)	前年 (同月期) 比 %Change From Previous Year	前月(期) 比 %Change From Previous Month (Quarter)	前年 (同月期) 比 %Change From Previous Year	前月(期) 比 %Change From Previous Month (Quarter)	前年 (同月期) 比 %Change From Previous Year	前月(期) 比 %Change From Previous Month (Quarter)	前年 (同月期) 比 %Change From Previous Year	前月(期) 比 %Change From Previous Month (Quarter)	前年 (同月期) 比 %Change From Previous Year			
平成 27 年			98.5	0.1	93.7		▲ 1.2					98.9	▲ 4.4	95.9		0.3	C.Y. 2015
28 年			98.8	0.3	92.4		▲ 1.4					97.0	▲ 1.9	95.9		0.0	2016
29 年			101.2	2.4	92.1		▲ 0.3					101.7	4.8	96.2		0.3	2017
平成 27 年度			98.5	0.3	93.4		▲ 1.4					97.7	▲ 4.5	95.8		▲ 0.4	F.Y. 2015
28 年度			99.3	0.8	92.0		▲ 1.5					98.1	0.4	95.6		▲ 0.2	2016
29 年度			101.2	1.9	92.0		0.0					102.0	4.0	95.8		0.2	2017
平成29 年	Ⅱ期	101.3	0.6	99.6	3.3	92.1	0.1	▲ 1.0	102.3	2.5	100.6	7.6	95.5	▲ 0.1	▲ 0.2	Q2 2017	
	Ⅲ期	101.3	0.0	101.4	2.7	92.2	0.1	▲ 0.5	101.5	▲ 0.8	101.4	3.6	95.7	0.2	0.0	Q3	
	Ⅳ期	101.6	0.3	102.7	1.5	92.1	▲ 0.1	▲ 0.3	103.6	2.1	102.2	3.9	96.2	0.5	0.3	Q4	
平成30 年	I 期	100.8	▲ 0.8	101.0	0.1	92.0	▲ 0.1	0.0	101.2	▲ 2.3	103.7	1.2	95.8	▲ 0.4	0.2	Q1 2018	
	Ⅱ期	99.7	▲ 1.1	98.1	▲ 1.5	92.1	0.1	0.0	103.5	2.3	101.7	1.1	94.8	▲ 1.0	▲ 0.7	Q2	
平成29 年	6月	101.5	0.3	99.4	3.6	92.1	0.1	▲ 1.0	101.7	2.0	109.8	6.7	95.5	0.1	▲ 0.2	Jun. 2017	
	7月	100.3	▲ 1.2	101.6	2.2	92.2	0.1	▲ 0.6	100.7	▲ 1.0	104.9	3.7	95.7	0.2	0.1	Jul.	
	8月	101.6	1.3	100.1	2.6	92.2	0.0	▲ 0.5	102.4	1.7	94.9	5.1	95.7	0.0	0.1	Aug.	
	9月	102.1	0.5	102.4	3.3	92.2	0.0	▲ 0.5	101.3	▲ 1.1	104.4	2.2	95.7	0.0	0.0	Sep.	
	10月	101.4	▲ 0.7	102.8	2.7	92.2	0.0	▲ 0.3	102.2	0.9	102.7	6.5	96.2	0.5	0.3	Oct.	
	11月	101.5	0.1	102.6	1.2	92.2	0.0	▲ 0.3	103.0	0.8	103.2	1.6	96.2	0.0	0.4	Nov.	
	12月	101.9	0.4	102.8	0.6	92.1	▲ 0.1	▲ 0.3	105.5	2.4	100.8	3.6	96.2	0.0	0.3	Dec.	
平成30 年	1月	100.6	▲ 1.3	100.3	0.7	92.1	0.0	▲ 0.3	97.1	▲ 8.0	94.6	0.9	96.0	▲ 0.2	0.2	Jan. 2018	
	2月	100.2	▲ 0.4	96.9	▲ 0.7	92.1	0.0	▲ 0.3	103.2	6.3	102.5	1.6	96.0	0.0	0.2	Feb.	
	3月	101.5	1.3	105.8	0.2	92.0	▲ 0.1	0.0	103.2	0.0	113.9	1.0	95.8	▲ 0.2	0.2	Mar.	
	4月	101.4	▲ 0.1	101.5	0.6	92.1	0.1	0.0	106.4	3.1	100.0	2.8	95.3	▲ 0.5	0.0	Apr.	
	5月	100.3	▲ 1.1	97.7	▲ 0.8	92.1	0.0	0.1	103.1	▲ 3.1	98.4	4.0	95.3	0.0	▲ 0.1	May	
	6月	97.5	▲ 2.8	95.1	▲ 4.3	92.1	0.0	0.0	101.1	▲ 1.9	106.6	▲ 2.9	94.8	▲ 0.5	▲ 0.7	Jun.	
	7月	98.7	1.2	100.3	▲ 1.3	92.1	0.0	▲ 0.1	99.4	▲ 1.7	106.0	1.0	94.8	0.0	▲ 0.9	Jul.	
	8月	99.1	0.4	97.7	▲ 2.4	92.1	0.0	▲ 0.1	102.3	2.9	95.3	0.4	94.8	0.0	▲ 0.9	Aug.	