

平成30年12月の製造工業生産能力指数・稼働率指数の動向  
Indices of Production Capacity and Operating Ratio for December 2018

平成27年 = 100  
Index, 2015 = 100

生産能力 Production Capacity	原 指 数 Original Index	
	前月比(%) %Change From Previous Month	前年同月比(%) %Change From Previous Year
98.8	-0.1 (6か月ぶり)	-0.5 (12か月連続)
稼働率 Operating Ratio	季節調整済指数 Seasonally Adjusted Index	原 指 数 Original Index
	前月比(%) %Change From Previous Month	前年同月比(%) %Change From Previous Year
104.3	-1.9 (3か月ぶり)	101.9 -0.8 (3か月ぶり)

- (1) 12月の製造工業生産能力指数は、98.8で前月比-0.1%の低下であった。業種別にみると、生産用機械工業同-0.4%、電子部品・デバイス工業同-0.5%、化学工業同-0.1%等が低下し、パルプ・紙・紙加工品工業同0.1%が上昇した。
- (2) 12月の製造工業稼働率指数は、104.3で前月比-1.9%の低下であった。業種別にみると、生産用機械工業同-5.4%、輸送機械工業同-1.4%、化学工業同-1.9%等が低下し、電気・情報通信機械工業同2.5%、その他工業同1.8%、窯業・土石製品工業同0.7%が上昇した。

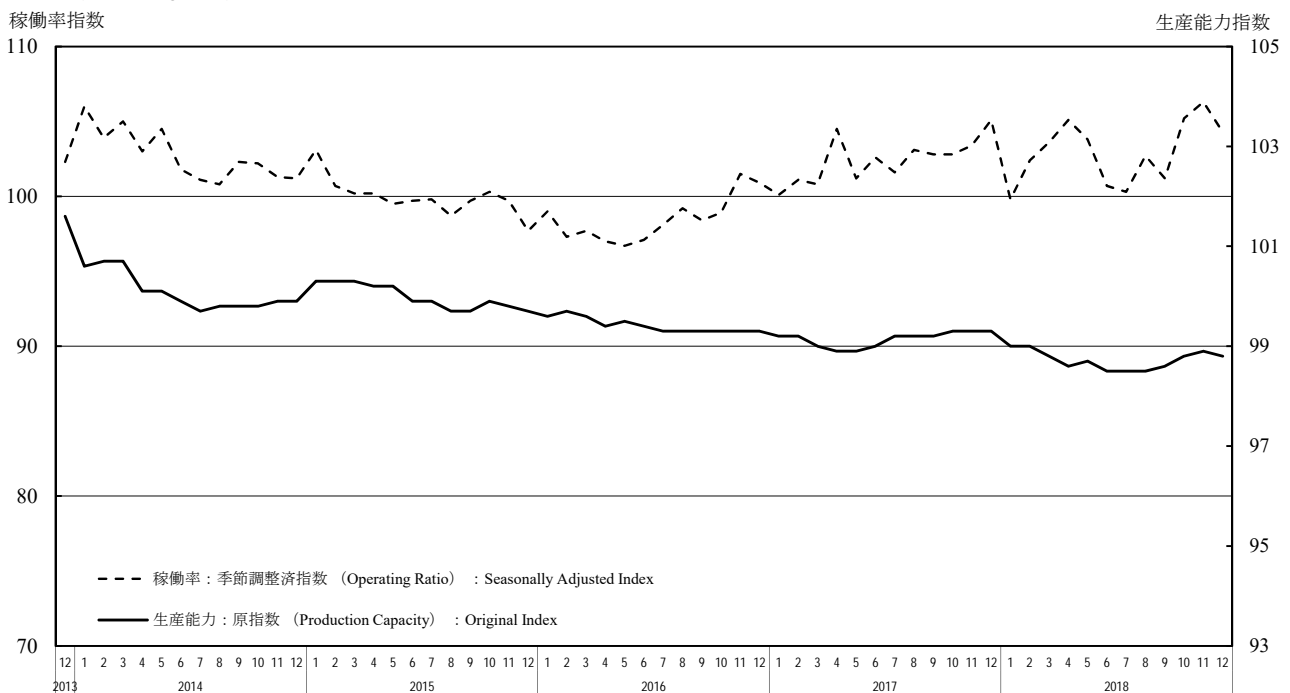
**製造工業生産能力指数・稼働率指数の時系列表**  
 Historical Data for Indices of Production Capacity and Operating Ratio

平成27年 = 100  
 index, 2015 = 100

年 月	生産能力(末) Production Capacity			稼働率 Operating Ratio				Year and Month
	原指数 Original Index			季節調整済指数 Seasonally Adjusted Index		原指数 Original Index		
	前月(期)比 %Change From Previous Month(Quarter)	前年 (同月期)比 %Change From Previous Year		前月(期)比 %Change From Previous Month(Quarter)		前年 (同月期)比 %Change From Previous Year		
平成 28 年	99.3		-0.4			98.5	-1.5	C.Y. 2016
29	99.3		0.0			102.3	3.9	C.Y. 2017
30	98.8		-0.5			103.0	0.7	C.Y. 2018
平成 27 年度	99.6		-0.7			99.3	-2.6	F.Y. 2015
28	99.0		-0.6			99.2	-0.1	F.Y. 2016
29	98.8		-0.2			102.7	3.5	F.Y. 2017
平成29 年 IV期	99.3	0.1	0.0	103.8	1.3	103.6	3.5	Q4 2017
平成30 年 I期	98.8	-0.5	-0.2	101.9	-1.8	103.7	1.3	Q1 2018
II期	98.5	-0.3	-0.5	103.2	1.3	101.5	0.3	Q2
III期	98.6	0.1	-0.6	101.4	-1.7	101.0	-1.1	Q3
IV期	98.8	0.2	-0.5	105.3	3.8	105.6	1.9	Q4
平成29 年 10月	99.3	0.1	0.0	102.8	0.0	103.8	5.6	Oct. 2017
11月	99.3	0.0	0.0	103.4	0.6	104.2	2.0	Nov.
12月	99.3	0.0	0.0	105.1	1.6	102.7	2.8	Dec.
平成30 年 1月	99.0	-0.3	-0.2	99.8	-5.0	97.6	1.2	Jan. 2018
2月	99.0	0.0	-0.2	102.4	2.6	101.5	1.3	Feb.
3月	98.8	-0.2	-0.2	103.6	1.2	112.1	1.3	Mar.
4月	98.6	-0.2	-0.3	105.1	1.4	101.8	2.1	Apr.
5月	98.7	0.1	-0.2	103.8	-1.2	99.4	2.6	May
6月	98.5	-0.2	-0.5	100.7	-3.0	103.4	-3.4	Jun.
7月	98.5	0.0	-0.7	100.3	-0.4	104.9	0.2	Jul.
8月	98.5	0.0	-0.7	102.7	2.4	97.0	-0.4	Aug.
9月	98.6	0.1	-0.6	101.2	-1.5	101.1	-3.1	Sep.
10月	98.8	0.2	-0.5	105.2	4.0	107.8	3.9	Oct.
11月	98.9	0.1	-0.4	106.3	1.0	107.1	2.8	Nov.
12月	98.8	-0.1	-0.5	104.3	-1.9	101.9	-0.8	Dec.

**製造工業生産能力指数・稼働率指数の推移(グラフ)**  
 Historical Data (Graph) for Indices of Production Capacity and Operating Ratio

(平成27年基準)  
 (2015 average=100)



〈鉄鋼・非鉄金属工業; Iron, steel and Non-ferrous metals〉

〈鉄鋼業; Iron and steel〉

平成27年 =100  
index.2015= 100

	生産能力(末) Production Capacity				稼働率 Operating Ratio				生産能力(末) Production Capacity				稼働率 Operating Ratio				
	原指数 Original Index		季節調整済指数 Seasonally Adjusted Index		原指数 Original Index		季節調整済指数 Seasonally Adjusted Index		原指数 Original Index		季節調整済指数 Seasonally Adjusted Index		原指数 Original Index				
	前月(期)比 %Change From Previous Month (Quarter)	前年 (同月期)比 %Change From Previous Year	前月(期)比 %Change From Previous Month (Quarter)	前年 (同月期)比 %Change From Previous Year	前月(期)比 %Change From Previous Month (Quarter)	前年 (同月期)比 %Change From Previous Year	前月(期)比 %Change From Previous Month (Quarter)	前年 (同月期)比 %Change From Previous Year	前月(期)比 %Change From Previous Month (Quarter)	前年 (同月期)比 %Change From Previous Year	前月(期)比 %Change From Previous Month (Quarter)	前年 (同月期)比 %Change From Previous Year	前月(期)比 %Change From Previous Month (Quarter)	前年 (同月期)比 %Change From Previous Year			
平成 28 年	98.0					101.6	1.6	97.6						101.5	1.5	C.Y. 2016	
29 年	98.2					102.4	0.8	97.5						101.9	0.4	2017	
30 年	98.5					102.8	0.4	97.6						101.8	-0.1	2018	
平成 27 年度	99.6					99.7	-3.1	99.8						99.4	-4.2	F.Y. 2015	
28 年度	98.2					102.3	2.6	98.0						102.4	3.0	2016	
29 年度	98.3					102.6	0.3	97.4						102.1	-0.3	2017	
平成29 年 IV期	98.2	-0.3	0.2	103.0	1.3	103.4	-0.2	97.5	-0.5	-0.1	101.9	1.0	102.0	-1.0	Q4 2017		
平成30 年 I期	98.3	0.1	0.1	103.2	0.2	103.4	0.6	97.4	-0.1	-0.6	103.5	1.6	103.6	0.9	Q1 2018		
II期	98.4	0.1	0.2	104.8	1.6	104.2	2.4	97.6	0.2	-0.1	104.2	0.7	103.3	2.0	Q2		
III期	98.6	0.2	0.1	100.6	-4.0	100.5	-1.1	97.8	0.2	-0.2	98.7	-5.3	99.5	-2.2	Q3		
IV期	98.5	-0.1	0.3	102.7	2.1	103.1	-0.3	97.6	-0.2	0.1	100.9	2.2	100.9	-1.1	Q4		
平成29 年 10月	98.4	-0.1	0.4	102.6	0.0	105.3	-0.1	97.8	-0.2	0.2	101.5	-1.1	103.7	-1.8	Oct. 2017		
11月	98.2	-0.2	0.2	102.9	0.3	103.1	-0.1	97.5	-0.3	-0.1	102.2	0.7	101.4	0.0	Nov.		
12月	98.2	0.0	0.2	103.5	0.6	101.7	-0.5	97.5	0.0	-0.1	102.0	-0.2	100.8	-1.1	Dec.		
平成30 年 1月	98.1	-0.1	-0.1	102.9	-0.6	102.9	0.7	97.4	-0.1	-0.6	104.3	2.3	105.6	0.9	Jan. 2018		
2月	98.3	0.2	0.1	103.0	0.1	98.7	-0.5	97.4	0.0	-0.6	102.7	-1.5	97.3	-0.7	Feb.		
3月	98.3	0.0	0.1	103.7	0.7	108.7	1.5	97.4	0.0	-0.6	103.4	0.7	107.8	2.2	Mar.		
4月	98.4	0.1	0.2	105.1	1.4	102.8	1.3	97.6	0.2	-0.1	104.3	0.9	101.4	-0.4	Apr.		
5月	98.4	0.0	0.2	104.3	-0.8	105.0	2.5	97.6	0.0	-0.1	103.2	-1.1	105.3	1.5	May		
6月	98.4	0.0	0.2	105.0	0.7	104.8	3.1	97.6	0.0	-0.1	105.2	1.9	103.2	5.0	Jun.		
7月	98.5	0.1	0.1	99.5	-5.2	101.2	-0.4	97.8	0.2	-0.2	97.6	-7.2	98.4	-0.7	Jul.		
8月	98.6	0.1	0.2	102.7	3.2	100.6	0.3	97.8	0.0	-0.2	101.4	3.9	102.8	-0.5	Aug.		
9月	98.6	0.0	0.1	99.5	-3.1	99.6	-3.3	97.8	0.0	-0.2	97.1	-4.2	97.3	-5.3	Sep.		
10月	98.5	-0.1	0.1	102.3	2.8	105.3	0.0	97.6	-0.2	-0.2	100.1	3.1	102.2	-1.4	Oct.		
11月	98.5	0.0	0.3	103.0	0.7	103.2	0.1	97.6	0.0	0.1	101.7	1.6	100.9	-0.5	Nov.		
12月	98.5	0.0	0.3	102.7	-0.3	100.9	-0.8	97.6	0.0	0.1	100.9	-0.8	99.7	-1.1	Dec.		

〈非鉄金属工業; Non-ferrous metals〉

〈金属製品工業; Fabricated metals〉

	生産能力(末) Production Capacity				稼働率 Operating Ratio				生産能力(末) Production Capacity				稼働率 Operating Ratio				
	原指数 Original Index		季節調整済指数 Seasonally Adjusted Index		原指数 Original Index		季節調整済指数 Seasonally Adjusted Index		原指数 Original Index		季節調整済指数 Seasonally Adjusted Index		原指数 Original Index				
	前月(期)比 %Change From Previous Month (Quarter)	前年 (同月期)比 %Change From Previous Year	前月(期)比 %Change From Previous Month (Quarter)	前年 (同月期)比 %Change From Previous Year	前月(期)比 %Change From Previous Month (Quarter)	前年 (同月期)比 %Change From Previous Year	前月(期)比 %Change From Previous Month (Quarter)	前年 (同月期)比 %Change From Previous Year	前月(期)比 %Change From Previous Month (Quarter)	前年 (同月期)比 %Change From Previous Year	前月(期)比 %Change From Previous Month (Quarter)	前年 (同月期)比 %Change From Previous Year	前月(期)比 %Change From Previous Month (Quarter)	前年 (同月期)比 %Change From Previous Year			
平成 28 年	98.7					101.7	1.7	100.2						97.4	-2.6	C.Y. 2016	
29 年	99.6					103.5	1.8	99.7						99.3	2.0	2017	
30 年	100.3					104.9	1.4	100.3						101.8	2.5	2018	
平成 27 年度	99.3					100.3	-0.6	100.6						99.8	2.5	F.Y. 2015	
28 年度	98.5					102.1	1.8	99.5						97.0	-2.8	2016	
29 年度	99.9					103.5	1.4	99.7						99.7	2.8	2017	
平成29 年 IV期	99.6	0.1	0.9	105.1	1.5	106.3	1.2	99.7	0.0	-0.5	101.9	2.2	99.2	4.1	Q4 2017		
平成30 年 I期	99.9	0.3	1.4	102.7	-2.3	103.2	0.1	99.7	0.0	0.2	98.9	-2.9	97.1	2.0	Q1 2018		
II期	100.0	0.1	0.8	106.2	3.4	106.0	2.8	100.8	1.1	1.2	101.3	2.4	103.2	2.6	Q2		
III期	100.3	0.3	0.8	104.3	-1.8	102.4	0.8	100.3	-0.5	0.6	101.6	0.3	104.0	2.0	Q3		
IV期	100.3	0.0	0.7	106.1	1.7	107.8	1.4	100.3	0.0	0.6	105.2	3.5	102.7	3.5	Q4		
平成29 年 10月	99.5	0.0	0.8	104.9	1.6	108.7	3.5	99.8	0.1	-0.6	99.2	1.5	99.2	2.6	Oct. 2017		
11月	99.5	0.0	0.8	104.7	-0.2	106.6	-0.4	99.7	-0.1	-0.5	100.9	1.7	99.8	0.7	Nov.		
12月	99.6	0.1	0.9	105.7	1.0	103.7	0.6	99.7	0.0	-0.5	105.7	4.8	98.5	9.2	Dec.		
平成30 年 1月	99.5	-0.1	0.9	99.8	-5.6	97.2	0.1	99.7	0.0	0.1	98.3	-7.0	89.2	4.0	Jan. 2018		
2月	99.9	0.4	1.3	103.2	3.4	101.7	0.0	99.7	0.0	0.2	98.2	-0.1	92.4	0.5	Feb.		
3月	99.9	0.0	1.4	105.1	1.8	110.6	0.1	99.7	0.0	0.2	100.2	2.0	109.8	1.7	Mar.		
4月	100.0	0.1	0.9	106.7	1.5	105.7	4.5	100.7	1.0	1.1	103.8	3.6	104.6	6.4	Apr.		
5月	100.0	0.0	0.9	107.0	0.3	104.4	4.6	100.8	0.1	1.2	103.2	-0.6	102.3	6.5	May		
6月	100.0	0.0	0.8	105.0	-1.9	108.0	-0.3	100.8	0.0	1.2	96.9	-6.1	102.6	-4.5	Jun.		
7月	100.0	0.0	0.8	102.5	-2.4	107.0	0.1	100.3	-0.5	0.7	100.7	3.9	108.5	0.6	Jul.		
8月	100.3	0.3	1.1	105.4	2.8	95.9	1.9	100.3	0.0	0.6	101.1	0.4	98.9	0.6	Aug.		
9月	100.3	0.0	0.8	105.1	-0.3	104.3	0.6	100.3	0.0	0.6	103.1	2.0	104.6	4.7	Sep.		
10月	100.3	0.0	0.8	106.7	1.5	112.0	3.0	100.3	0.0	0.5	105.4	2.2	106.2	7.1	Oct.		
11月	100.3	0.0	0.8	106.1	-0.6	108.1	1.4	100.3	0.0	0.6	106.1	0.7	104.9	5.1	Nov.		
12月	100.3	0.0	0.7	105.4	-0.7	103.4	-0.3	100.3	0.0	0.6	104.2	-1.8	97.1	-1.4	Dec.		

〈生産用機械工業; Production machinery〉

〈汎用・業務用機械工業; General-purpose and business oriented machinery〉

平成27年 =100  
index.2015= 100

	生産能力(末) Production Capacity			稼働率 Operating Ratio				生産能力(末) Production Capacity			稼働率 Operating Ratio				
	原指数 Original Index		季節調整済指数 Seasonally Adjusted Index	原指数 Original Index		原指数 Original Index		季節調整済指数 Seasonally Adjusted Index	原指数 Original Index		季節調整済指数 Seasonally Adjusted Index	原指数 Original Index			
	前月(期)比 %Change From Previous Month (Quarter)	前年 (同月期)比 %Change From Previous Year		前月(期)比 %Change From Previous Month (Quarter)	前年 (同月期)比 %Change From Previous Year	前月(期)比 %Change From Previous Month (Quarter)	前年 (同月期)比 %Change From Previous Year		前月(期)比 %Change From Previous Month (Quarter)	前年 (同月期)比 %Change From Previous Year					
	前月(期)比 %Change From Previous Month (Quarter)	前年 (同月期)比 %Change From Previous Year	前月(期)比 %Change From Previous Month (Quarter)	前年 (同月期)比 %Change From Previous Year	前月(期)比 %Change From Previous Month (Quarter)	前年 (同月期)比 %Change From Previous Year	前月(期)比 %Change From Previous Month (Quarter)	前年 (同月期)比 %Change From Previous Year							
平成 28 年	98.2		0.1		86.9	-13.1	99.7		0.0			97.8	-2.2	C.Y. 2016	
29 年	101.3		3.2		94.6	8.9	97.5		-2.2			105.4	7.8		
30 年	103.6		2.3		97.6	3.2	97.0		-0.5			111.4	5.7		
平成 27 年度	98.6		-2.2		96.1	-6.7	100.0		-0.1			98.5	-7.3	F.Y. 2015	
28 年度	98.6		0.0		86.8	-9.7	98.7		-1.3			99.2	0.7		
29 年度	101.7		3.1		97.5	12.3	95.9		-2.8			106.6	7.5		
平成29 年 IV期	101.3	0.7	3.2	100.9	5.8	98.4	14.3	97.5	-1.7	-2.2	109.6	4.2	108.5	10.0	Q4 2017
平成30 年 I期	101.7	0.4	3.1	100.0	-0.9	101.3	12.8	95.9	-1.6	-2.8	106.7	-2.6	109.1	4.5	Q1 2018
II期	102.3	0.6	2.0	96.6	-3.4	95.0	2.3	97.1	1.3	-2.1	111.1	4.1	111.6	5.1	Q2
III期	103.0	0.7	2.4	93.4	-3.3	95.3	-2.1	97.0	-0.1	-2.2	111.1	0.0	108.3	5.6	Q3
IV期	103.6	0.6	2.3	100.6	7.7	98.9	0.5	97.0	0.0	-0.5	116.8	5.1	116.8	7.6	Q4
平成29 年 10月	101.0	0.4	2.3	96.6	5.3	96.0	12.5	97.5	-1.7	-2.2	108.0	1.5	110.6	14.4	Oct. 2017
11月	101.0	0.0	2.7	99.6	3.1	97.2	11.2	97.5	0.0	-2.2	107.7	-0.3	108.9	6.5	Nov.
12月	101.3	0.3	3.2	106.5	6.9	102.0	19.0	97.5	0.0	-2.2	113.0	4.9	105.9	9.4	Dec.
平成30 年 1月	101.5	0.2	3.2	97.9	-8.1	90.4	15.3	96.2	-1.3	-2.5	101.2	-10.4	98.5	4.2	Jan. 2018
2月	101.7	0.2	3.1	99.9	2.0	98.4	12.8	95.9	-0.3	-2.8	107.6	6.3	109.2	4.6	Feb.
3月	101.7	0.0	3.1	102.1	2.2	115.2	10.9	95.9	0.0	-2.8	111.4	3.5	119.6	4.7	Mar.
4月	102.0	0.3	2.1	98.1	-3.9	93.5	7.1	96.5	0.6	-2.7	110.7	-0.6	110.1	4.5	Apr.
5月	101.9	-0.1	1.9	98.1	0.0	91.5	5.4	97.1	0.6	-2.1	113.3	2.3	108.3	8.8	May
6月	102.3	0.4	2.0	93.7	-4.5	99.9	-4.5	97.1	0.0	-2.1	109.2	-3.6	116.5	2.4	Jun.
7月	102.3	0.0	1.3	92.2	-1.6	96.2	-2.6	97.1	0.0	-2.1	106.8	-2.2	111.9	5.7	Jul.
8月	102.5	0.2	1.6	94.7	2.7	92.0	-3.2	97.1	0.0	-2.1	114.1	6.8	104.3	8.1	Aug.
9月	103.0	0.5	2.4	93.4	-1.4	97.8	-0.4	97.0	-0.1	-2.2	112.5	-1.4	108.6	3.1	Sep.
10月	103.1	0.1	2.1	100.1	7.2	101.8	6.0	97.0	0.0	-0.5	116.3	3.4	122.1	10.4	Oct.
11月	104.0	0.9	3.0	103.6	3.5	101.1	4.0	97.0	0.0	-0.5	117.6	1.1	118.9	9.2	Nov.
12月	103.6	-0.4	2.3	98.0	-5.4	93.9	-7.9	97.0	0.0	-0.5	116.6	-0.9	109.3	3.2	Dec.

〈電気・情報通信機械工業; Electrical machinery, and Information and communication electronics equipment〉

〈電子部品・デバイス工業; Electronic parts and devices〉

	生産能力(末) Production Capacity			稼働率 Operating Ratio				生産能力(末) Production Capacity			稼働率 Operating Ratio				
	原指数 Original Index		季節調整済指数 Seasonally Adjusted Index	原指数 Original Index		原指数 Original Index		季節調整済指数 Seasonally Adjusted Index	原指数 Original Index		季節調整済指数 Seasonally Adjusted Index	原指数 Original Index			
	前月(期)比 %Change From Previous Month (Quarter)	前年 (同月期)比 %Change From Previous Year		前月(期)比 %Change From Previous Month (Quarter)	前年 (同月期)比 %Change From Previous Year	前月(期)比 %Change From Previous Month (Quarter)	前年 (同月期)比 %Change From Previous Year		前月(期)比 %Change From Previous Month (Quarter)	前年 (同月期)比 %Change From Previous Year					
	前月(期)比 %Change From Previous Month (Quarter)	前年 (同月期)比 %Change From Previous Year	前月(期)比 %Change From Previous Month (Quarter)	前年 (同月期)比 %Change From Previous Year	前月(期)比 %Change From Previous Month (Quarter)	前年 (同月期)比 %Change From Previous Year	前月(期)比 %Change From Previous Month (Quarter)	前年 (同月期)比 %Change From Previous Year							
平成 28 年	102.4		0.8		98.1	-1.9	99.8		0.1			102.5	-1.1	C.Y. 2016	
29 年	106.7		4.2		102.7	4.7	98.2		-1.6			102.4	-0.1		
30 年	107.0		0.3		101.9	-0.8	93.6		-4.7			105.9	3.4		
平成 27 年度	101.6		2.4		98.1	-3.7	99.5		-1.1			100.7	-3.2	F.Y. 2015	
28 年度	102.7		1.1		100.3	2.2	99.7		0.2			102.3	1.6		
29 年度	107.0		4.2		102.0	1.7	94.8		-4.9			103.0	0.7		
平成29 年 IV期	106.7	3.0	4.2	102.7	1.3	101.6	0.2	98.2	0.2	-1.6	102.5	-1.1	96.7	0.7	Q4 2017
平成30 年 I期	107.0	0.3	4.2	101.8	-0.9	99.0	-2.5	94.8	-3.5	-4.9	103.4	0.9	103.6	2.3	Q1 2018
II期	103.4	-3.4	0.6	101.8	0.0	101.5	-0.8	93.9	-0.9	-4.2	104.9	1.5	111.1	1.6	Q2
III期	103.3	-0.1	-0.3	101.1	-0.7	104.9	-0.3	93.9	0.0	-4.2	107.1	2.1	105.8	3.3	Q3
IV期	107.0	3.6	0.3	102.6	1.5	102.1	0.5	93.6	-0.3	-4.7	108.7	1.5	103.2	6.7	Q4
平成29 年 10月	106.7	3.0	4.7	103.2	3.3	103.8	3.4	98.1	0.1	-1.7	102.8	0.7	95.8	4.7	Oct. 2017
11月	106.9	0.2	4.9	101.5	-1.6	101.8	-1.5	98.1	0.0	-1.7	101.7	-1.1	96.2	-0.9	Nov.
12月	106.7	-0.2	4.2	103.3	1.8	99.2	-1.3	98.2	0.1	-1.6	103.0	1.3	98.2	-1.3	Dec.
平成30 年 1月	107.0	0.3	4.3	103.1	-0.2	102.1	-1.1	96.2	-2.0	-3.5	101.5	-1.5	92.4	2.1	Jan. 2018
2月	107.0	0.0	4.3	100.9	-2.1	93.5	-3.2	96.2	0.0	-3.5	106.0	4.4	101.8	2.7	Feb.
3月	107.0	0.0	4.2	101.3	0.4	101.4	-3.2	94.8	-1.5	-4.9	102.7	-3.1	116.6	2.1	Mar.
4月	106.6	-0.4	4.5	102.5	1.2	99.0	-0.3	93.9	-0.9	-4.2	104.1	1.4	105.3	1.8	Apr.
5月	106.5	-0.1	3.7	101.9	-0.6	103.5	-0.8	93.9	0.0	-4.2	108.0	3.7	108.9	5.8	May
6月	103.4	-2.9	0.6	101.0	-0.9	102.1	-1.1	93.9	0.0	-4.2	102.7	-4.9	119.2	-2.2	Jun.
7月	103.3	-0.1	-0.3	103.7	2.7	106.8	4.2	93.9	0.0	-4.2	107.4	4.6	120.6	5.1	Jul.
8月	103.4	0.1	-0.2	102.0	-1.6	107.1	-1.6	93.9	0.0	-4.2	110.6	3.0	98.9	5.5	Aug.
9月	103.3	-0.1	-0.3	97.6	-4.3	100.7	-3.5	93.9	0.0	-4.2	103.3	-6.6	98.0	-0.6	Sep.
10月	107.2	3.8	0.5	105.7	8.3	107.6	3.7	93.6	-0.3	-4.6	110.0	6.5	104.3	8.9	Oct.
11月	107.5	0.3	0.6	102.6	-2.9	102.9	1.1	93.6	0.0	-4.6	106.7	-3.0	100.9	4.9	Nov.
12月	107.0	-0.5	0.3	99.6	-2.9	95.7	-3.5	93.6	0.0	-4.7	109.4	2.5	104.3	6.2	Dec.

〈電気機械工業; Electrical machinery〉

〈情報通信機械工業; Information and communication electronics equipment〉

平成27年 = 100  
index.2015 = 100

	生産能力(末) Production Capacity			稼働率 Operating Ratio				生産能力(末) Production Capacity			稼働率 Operating Ratio				
	原指数 Original Index			季節調整済指数 Seasonally Adjusted Index	原指数 Original Index			原指数 Original Index			季節調整済指数 Seasonally Adjusted Index	原指数 Original Index			
	前月(期)比 %Change From Previous Month (Quarter)	前年(同月期)比 %Change From Previous Year	前月(期)比 %Change From Previous Month (Quarter)		前年(同月期)比 %Change From Previous Year	前月(期)比 %Change From Previous Month (Quarter)	前年(同月期)比 %Change From Previous Year	前月(期)比 %Change From Previous Month (Quarter)	前年(同月期)比 %Change From Previous Year	前月(期)比 %Change From Previous Month (Quarter)		前年(同月期)比 %Change From Previous Year			
				前月(期)比 %Change From Previous Month (Quarter)							前年(同月期)比 %Change From Previous Year				
平成 28 年	101.9		1.4		103.2	3.2	96.4		-1.8		100.8	0.8	C.Y. 2016		
29 年	101.0		-0.9		104.5	1.3	93.3		-3.2		97.5	-3.3	2017		
30 年	98.4		-2.6		106.5	1.9	85.5		-8.4		104.5	7.2	2018		
平成 27 年度	101.2		1.5		101.6	-0.6	96.7		-5.4		98.3	-9.4	F.Y. 2015		
28 年度	101.8		0.6		103.2	1.6	96.3		-0.4		99.9	1.6	2016		
29 年度	100.2		-1.6		105.1	1.8	85.8		-10.9		98.0	-1.9	2017		
平成29 年 IV 期	101.0	0.0	-0.9	104.5	-1.2	97.4	2.4	93.3	0.2	-3.2	96.9	-1.4	95.1	-3.2	Q4 2017
平成30 年 I 期	100.2	-0.8	-1.6	106.7	2.1	101.5	2.4	85.8	-8.0	-10.9	97.3	0.4	108.8	2.0	Q1 2018
II 期	98.9	-1.3	-2.1	104.9	-1.7	117.9	0.8	85.3	-0.6	-8.2	105.6	8.5	94.5	4.3	Q2
III 期	98.8	-0.1	-2.2	107.5	2.5	106.1	1.6	85.5	0.2	-8.2	106.6	0.9	105.2	8.0	Q3
IV 期	98.4	-0.4	-2.6	107.1	-0.4	100.5	3.2	85.5	0.0	-8.4	111.2	4.3	109.6	15.2	Q4
平成29 年 10月	101.0	0.0	-0.8	105.3	0.8	97.0	8.5	93.3	0.2	-3.2	95.9	-1.6	92.7	-4.0	Oct. 2017
11月	101.0	0.0	-0.8	103.0	-2.2	98.0	0.4	93.3	0.0	-3.2	97.0	1.1	91.6	-4.3	Nov.
12月	101.0	0.0	-0.9	105.1	2.0	97.1	-1.2	93.3	0.0	-3.2	97.7	0.7	101.0	-1.3	Dec.
平成30 年 1月	100.3	-0.7	-1.4	101.6	-3.3	90.9	0.1	89.3	-4.3	-7.3	100.2	2.6	96.1	6.8	Jan. 2018
2月	100.3	0.0	-1.5	109.1	7.4	101.0	3.6	89.2	-0.1	-7.4	99.5	-0.7	103.7	0.9	Feb.
3月	100.2	-0.1	-1.6	109.5	0.4	112.7	3.4	85.8	-3.8	-10.9	92.2	-7.3	126.5	-0.6	Mar.
4月	98.9	-1.3	-2.1	105.0	-4.1	112.2	2.4	85.4	-0.5	-8.3	103.9	12.7	88.5	0.3	Apr.
5月	98.9	0.0	-2.1	106.1	1.0	115.3	3.3	85.4	0.0	-8.1	111.5	7.3	93.1	14.7	May
6月	98.9	0.0	-2.1	103.7	-2.3	126.1	-2.9	85.3	-0.1	-8.2	101.4	-9.1	102.0	-0.4	Jun.
7月	98.9	0.0	-2.1	106.2	2.4	125.8	2.4	85.3	0.0	-8.3	109.3	7.8	107.7	13.7	Jul.
8月	98.9	0.0	-2.1	110.0	3.6	98.0	2.8	85.3	0.0	-8.3	112.7	3.1	101.2	12.7	Aug.
9月	98.8	-0.1	-2.2	106.2	-3.5	94.4	-0.5	85.5	0.2	-8.2	97.8	-13.2	106.7	-1.0	Sep.
10月	98.4	-0.4	-2.6	109.5	3.1	103.0	6.2	85.5	0.0	-8.4	109.6	12.1	107.4	15.9	Oct.
11月	98.4	0.0	-2.6	103.2	-5.8	98.2	0.2	85.5	0.0	-8.4	114.0	4.0	107.6	17.5	Nov.
12月	98.4	0.0	-2.6	108.7	5.3	100.4	3.4	85.5	0.0	-8.4	110.1	-3.4	113.8	12.7	Dec.

〈輸送機械工業; Transport equipment〉

〈窯業・土石製品工業; Ceramics, stone and clay products〉

	生産能力(末) Production Capacity			稼働率 Operating Ratio				生産能力(末) Production Capacity			稼働率 Operating Ratio				
	原指数 Original Index			季節調整済指数 Seasonally Adjusted Index	原指数 Original Index			原指数 Original Index			季節調整済指数 Seasonally Adjusted Index	原指数 Original Index			
	前月(期)比 %Change From Previous Month (Quarter)	前年(同月期)比 %Change From Previous Year	前月(期)比 %Change From Previous Month (Quarter)		前月(期)比 %Change From Previous Month (Quarter)	前年(同月期)比 %Change From Previous Year	前月(期)比 %Change From Previous Month (Quarter)	前年(同月期)比 %Change From Previous Year	前月(期)比 %Change From Previous Month (Quarter)	前年(同月期)比 %Change From Previous Year		前月(期)比 %Change From Previous Month (Quarter)	前年(同月期)比 %Change From Previous Year		
				前月(期)比 %Change From Previous Month (Quarter)							前年(同月期)比 %Change From Previous Year				
平成 28 年	99.8		-0.2		98.9	-1.1	98.3		-1.0		100.0	0.0	C.Y. 2016		
29 年	99.3		-0.5		104.4	5.6	97.9		-0.4		103.2	3.2	2017		
30 年	99.3		0.0		104.7	0.3	97.4		-0.5		103.3	0.1	2018		
平成 27 年度	99.8		-0.2		99.1	-4.6	98.9		-1.7		99.9	-2.0	F.Y. 2015		
28 年度	99.3		-0.5		100.4	1.3	97.4		-1.5		100.8	0.9	2016		
29 年度	99.8		0.5		104.2	3.8	97.9		0.5		103.3	2.5	2017		
平成29 年 IV 期	99.3	0.0	-0.5	106.7	2.1	106.9	3.5	97.9	0.0	-0.4	102.4	-1.3	106.1	0.0	Q4 2017
平成30 年 I 期	99.8	0.5	0.5	101.3	-5.1	108.3	-0.6	97.9	0.0	0.5	103.1	0.7	101.4	0.3	Q1 2018
II 期	99.3	-0.5	0.0	106.7	5.3	100.7	1.1	97.8	-0.1	-0.1	103.8	0.7	101.1	-0.3	Q2
III 期	99.3	0.0	0.0	102.1	-4.3	99.4	-2.5	97.8	0.0	-0.1	102.2	-1.5	102.7	-1.5	Q3
IV 期	99.3	0.0	0.0	108.8	6.6	110.2	3.1	97.4	-0.4	-0.5	104.1	1.9	108.1	1.9	Q4
平成29 年 10月	99.3	0.0	-0.5	105.2	-0.3	107.6	6.6	97.9	0.0	-0.4	102.9	-0.7	108.3	1.7	Oct. 2017
11月	99.3	0.0	-0.5	105.5	0.3	109.9	1.3	97.9	0.0	-0.4	101.8	-1.1	106.2	-0.6	Nov.
12月	99.3	0.0	-0.5	109.4	3.7	103.1	2.6	97.9	0.0	-0.4	102.5	0.7	103.9	-1.0	Dec.
平成30 年 1月	99.8	0.5	0.1	92.6	-15.4	95.0	-2.7	97.9	0.0	0.6	102.3	-0.2	99.1	-0.5	Jan. 2018
2月	99.8	0.0	0.1	105.2	13.6	109.9	0.8	97.9	0.0	0.6	103.4	1.1	98.3	1.9	Feb.
3月	99.8	0.0	0.5	106.0	0.8	120.1	-0.2	97.9	0.0	0.5	103.6	0.2	106.8	-0.4	Mar.
4月	99.3	-0.5	0.0	111.8	5.5	100.9	3.6	97.9	0.0	-0.3	105.6	1.9	101.2	1.2	Apr.
5月	99.3	0.0	0.0	104.6	-6.4	94.4	4.8	97.9	0.0	0.0	103.2	-2.3	98.4	-0.7	May
6月	99.3	0.0	0.0	103.7	-0.9	106.7	-4.2	97.8	-0.1	-0.1	102.7	-0.5	103.6	-1.3	Jun.
7月	99.3	0.0	0.0	97.6	-5.9	104.0	-1.9	97.8	0.0	-0.1	102.8	0.1	107.6	-0.1	Jul.
8月	99.3	0.0	0.0	105.0	7.6	89.6	-0.4	97.8	0.0	-0.1	102.0	-0.8	98.2	-2.2	Aug.
9月	99.3	0.0	0.0	103.6	-1.3	104.7	-4.9	97.8	0.0	-0.1	101.8	-0.2	102.3	-2.4	Sep.
10月	99.3	0.0	0.0	108.1	4.3	114.1	6.0	97.8	0.0	-0.1	104.1	2.3	110.3	1.8	Oct.
11月	99.3	0.0	0.0	109.9	1.7	114.5	4.2	97.5	-0.3	-0.4	103.7	-0.4	108.2	1.9	Nov.
12月	99.3	0.0	0.0	108.4	-1.4	102.1	-1.0	97.4	-0.1	-0.5	104.4	0.7	105.9	1.9	Dec.

〈石油・石炭製品工業; Petroleum and coal products〉

平成27年 = 100  
index.2015 = 100

〈化学工業; Chemicals〉

	生産能力(末) Production Capacity			稼働率 Operating Ratio				生産能力(末) Production Capacity			稼働率 Operating Ratio				
	原指数 Original Index			季節調整済指数 Seasonally Adjusted Index		原指数 Original Index		原指数 Original Index			季節調整済指数 Seasonally Adjusted Index		原指数 Original Index		
	前月(期)比 %Change From Previous Month (Quarter)	前年 (同月期)比 %Change From Previous Year		前月(期)比 %Change From Previous Month (Quarter)	前年 (同月期)比 %Change From Previous Year	前月(期)比 %Change From Previous Month (Quarter)	前年 (同月期)比 %Change From Previous Year	前月(期)比 %Change From Previous Month (Quarter)	前年 (同月期)比 %Change From Previous Year	前月(期)比 %Change From Previous Month (Quarter)	前年 (同月期)比 %Change From Previous Year	前月(期)比 %Change From Previous Month (Quarter)	前年 (同月期)比 %Change From Previous Year		
平成 28 年	98.6		-0.7			99.7	-0.3	96.7		-3.1			104.1	4.1	C.Y. 2016
29 年	99.0		0.4			103.7	4.0	90.0		-6.9			109.3	5.0	2017
30 年	98.9		-0.1			100.0	-3.6	90.0		0.0			105.4	-3.6	2018
平成 27 年度	98.2		-2.7			100.7	5.3	99.8		-0.8			100.1	-0.1	F.Y. 2015
28 年度	98.7		0.5			100.4	-0.3	90.0		-9.8			105.4	5.3	2016
29 年度	98.9		0.2			103.3	2.9	90.0		0.0			109.2	3.6	2017
平成29 年 IV 期	99.0	0.1	0.4	103.3	-1.3	106.5	1.9	90.0	0.0	-6.9	111.2	-0.1	110.4	5.3	Q4 2017
平成30 年 I 期	98.9	-0.1	0.2	101.0	-2.2	102.4	-1.4	90.0	0.0	0.0	106.2	-4.5	111.5	-0.4	Q1 2018
II 期	98.9	0.0	0.5	97.9	-3.1	94.1	-5.9	90.0	0.0	0.0	102.7	-3.3	97.8	-5.0	Q2
III 期	99.0	0.1	0.1	98.5	0.6	98.0	-6.0	90.0	0.0	0.0	106.8	4.0	107.6	-4.0	Q3
IV 期	98.9	-0.1	-0.1	102.1	3.7	105.4	-1.0	90.0	0.0	0.0	105.4	-1.3	104.7	-5.2	Q4
平成29 年 10月	99.0	0.1	0.4	104.2	-2.9	104.4	6.2	90.0	0.0	-6.9	110.5	-0.2	101.7	6.3	Oct. 2017
11月	99.0	0.0	0.4	103.1	-1.1	106.2	1.6	90.0	0.0	-6.9	112.2	1.5	110.1	6.4	Nov.
12月	99.0	0.0	0.4	102.5	-0.6	108.9	-1.7	90.0	0.0	-6.9	111.0	-1.1	119.4	3.6	Dec.
平成30 年 1月	99.0	0.0	0.3	101.9	-0.6	106.9	-0.2	90.0	0.0	-6.9	106.7	-3.9	116.3	0.8	Jan. 2018
2月	99.0	0.0	0.4	99.3	-2.6	97.9	-2.5	90.0	0.0	-6.9	103.7	-2.8	103.3	-1.5	Feb.
3月	98.9	-0.1	0.2	101.9	2.6	102.5	-1.6	90.0	0.0	0.0	108.1	4.2	115.0	-0.6	Mar.
4月	98.8	-0.1	0.3	100.7	-1.2	101.1	-1.7	90.0	0.0	0.0	105.9	-2.0	107.8	-1.1	Apr.
5月	98.9	0.1	0.5	99.4	-1.3	95.5	-4.9	90.0	0.0	0.0	104.0	-1.8	99.5	-4.2	May
6月	98.9	0.0	0.5	93.7	-5.7	85.6	-11.6	90.0	0.0	0.0	98.2	-5.6	86.1	-10.0	Jun.
7月	98.9	0.0	0.0	99.5	6.2	98.2	-2.8	90.0	0.0	0.0	104.7	6.6	104.6	-5.4	Jul.
8月	99.0	0.1	0.1	97.9	-1.6	99.4	-6.0	90.0	0.0	0.0	108.9	4.0	114.1	-3.1	Aug.
9月	99.0	0.0	0.1	98.1	0.2	96.5	-8.8	90.0	0.0	0.0	106.8	-1.9	104.0	-3.5	Sep.
10月	99.0	0.0	0.0	101.4	3.4	101.9	-2.4	90.0	0.0	0.0	100.5	-5.9	92.5	-9.0	Oct.
11月	99.0	0.0	0.0	103.4	2.0	106.5	0.3	90.0	0.0	0.0	110.6	10.0	108.5	-1.5	Nov.
12月	98.9	-0.1	-0.1	101.4	-1.9	107.7	-1.1	90.0	0.0	0.0	105.1	-5.0	113.0	-5.4	Dec.

〈パルプ・紙・紙加工品工業; Pulp, paper and paper products〉

〈その他工業; Other manufacturing〉

	生産能力(末) Production Capacity			稼働率 Operating Ratio				生産能力(末) Production Capacity			稼働率 Operating Ratio				
	原指数 Original Index			季節調整済指数 Seasonally Adjusted Index		原指数 Original Index		原指数 Original Index			季節調整済指数 Seasonally Adjusted Index		原指数 Original Index		
	前月(期)比 %Change From Previous Month (Quarter)	前年 (同月期)比 %Change From Previous Year		前月(期)比 %Change From Previous Month (Quarter)	前年 (同月期)比 %Change From Previous Year	前月(期)比 %Change From Previous Month (Quarter)	前年 (同月期)比 %Change From Previous Year	前月(期)比 %Change From Previous Month (Quarter)	前年 (同月期)比 %Change From Previous Year	前月(期)比 %Change From Previous Month (Quarter)	前年 (同月期)比 %Change From Previous Year	前月(期)比 %Change From Previous Month (Quarter)	前年 (同月期)比 %Change From Previous Year		
平成 28 年	101.6		0.6			99.5	-0.5	97.3		-2.6			98.7	-1.3	C.Y. 2016
29 年	101.5		-0.1			100.9	1.4	96.5		-0.8			99.2	0.5	2017
30 年	101.6		0.1			99.3	-1.6	95.9		-0.6			99.7	0.5	2018
平成 27 年度	100.8		1.6			100.0	0.0	99.6		-0.6			99.2	-3.3	F.Y. 2015
28 年度	101.3		0.5			99.8	-0.2	97.4		-2.2			98.8	-0.4	2016
29 年度	101.5		0.2			100.3	0.5	96.1		-1.3			99.8	1.0	2017
平成29 年 IV 期	101.5	-0.3	-0.1	101.1	0.6	102.7	1.2	96.5	-0.5	-0.8	100.4	2.0	100.8	1.2	Q4 2017
平成30 年 I 期	101.5	0.0	0.2	98.6	-2.5	98.5	-2.1	96.1	-0.4	-1.3	100.9	0.5	100.0	2.1	Q1 2018
II 期	101.2	-0.3	-0.3	100.0	1.4	99.7	-1.3	96.0	-0.1	-1.2	100.4	-0.5	100.9	1.0	Q2
III 期	101.2	0.0	-0.6	98.8	-1.2	97.4	-1.8	96.0	0.0	-1.0	97.9	-2.5	97.9	-0.5	Q3
IV 期	101.6	0.4	0.1	99.7	0.9	101.5	-1.2	95.9	-0.1	-0.6	99.4	1.5	99.9	-0.9	Q4
平成29 年 10月	101.7	-0.1	0.3	101.2	-0.1	104.8	1.9	97.0	0.0	-0.2	99.5	0.1	104.5	0.3	Oct. 2017
11月	101.6	-0.1	0.1	101.1	-0.1	101.8	2.0	96.6	-0.4	-0.8	100.5	1.0	102.6	0.9	Nov.
12月	101.5	-0.1	-0.1	100.9	-0.2	101.5	-0.3	96.5	-0.1	-0.8	101.1	0.6	95.2	2.4	Dec.
平成30 年 1月	101.3	-0.2	0.0	98.4	-2.5	94.4	-1.4	96.3	-0.2	-1.2	100.6	-0.5	93.8	2.4	Jan. 2018
2月	101.5	0.2	0.2	97.4	-1.0	93.7	-2.9	96.3	0.0	-1.1	100.6	0.0	98.8	1.9	Feb.
3月	101.5	0.0	0.2	99.9	2.6	107.4	-1.9	96.1	-0.2	-1.3	101.4	0.8	107.3	2.2	Mar.
4月	101.0	-0.5	-0.6	99.9	0.0	101.4	-1.0	96.0	-0.1	-1.2	100.9	-0.5	103.0	1.7	Apr.
5月	101.1	0.1	-0.5	101.3	1.4	100.1	0.4	96.1	0.1	-1.1	100.3	-0.6	97.5	0.9	May
6月	101.2	0.1	-0.3	98.8	-2.5	97.6	-3.3	96.0	-0.1	-1.2	100.0	-0.3	102.1	0.4	Jun.
7月	101.2	0.0	-0.7	96.1	-2.7	94.9	-2.1	96.0	0.0	-1.1	99.7	-0.3	103.8	1.9	Jul.
8月	101.1	-0.1	-0.7	101.6	5.7	99.4	-0.2	96.0	0.0	-1.0	96.7	-3.0	90.1	-1.0	Aug.
9月	101.2	0.1	-0.6	98.7	-2.9	98.0	-3.0	96.0	0.0	-1.0	97.2	0.5	99.8	-2.5	Sep.
10月	101.3	0.1	-0.4	101.2	2.5	105.2	0.4	95.9	-0.1	-1.1	98.7	1.5	104.0	-0.5	Oct.
11月	101.5	0.2	-0.1	99.2	-2.0	99.9	-1.9	95.9	0.0	-0.7	98.8	0.1	100.9	-1.7	Nov.
12月	101.6	0.1	0.1	98.8	-0.4	99.4	-2.1	95.9	0.0	-0.6	100.6	1.8	94.7	-0.5	Dec.

〈繊維工業; Textiles〉

〈その他製品工業; Other products〉

平成27年 =100  
index.2015= 100

	生産能力(末) Production Capacity			稼働率 Operating Ratio				生産能力(末) Production Capacity			稼働率 Operating Ratio				
	原指数 Original Index			季節調整済指数 Seasonally Adjusted Index		原指数 Original Index		原指数 Original Index			季節調整済指数 Seasonally Adjusted Index		原指数 Original Index		
	前月(期)比 %Change From Previous Month (Quarter)		前年 (同月期)比 %Change From Previous Year	前月(期)比 %Change From Previous Month (Quarter)	前年 (同月期)比 %Change From Previous Year	前月(期)比 %Change From Previous Month (Quarter)	前年 (同月期)比 %Change From Previous Year	前月(期)比 %Change From Previous Month (Quarter)	前年 (同月期)比 %Change From Previous Year	前月(期)比 %Change From Previous Month (Quarter)	前年 (同月期)比 %Change From Previous Year	前月(期)比 %Change From Previous Month (Quarter)	前年 (同月期)比 %Change From Previous Year		
平成 28 年	98.1		-1.6			98.7	-1.3	96.6		-3.4			98.7	-1.3	C.Y. 2016
29 年	96.3		-1.8			97.7	-1.0	96.7		0.1			100.3	1.6	2017
30 年	95.3		-1.0			97.2	-0.5	96.3		-0.4			101.3	1.0	2018
平成 27 年度	99.0		-1.4			100.1	-0.7	100.1		0.1			98.5	-5.2	F.Y. 2015
28 年度	97.8		-1.2			97.8	-2.3	97.1		-3.0			99.5	1.0	2016
29 年度	95.8		-2.0			97.9	0.1	96.4		-0.7			101.1	1.6	2017
平成29 年 IV 期	96.3	-1.2	-1.8	98.1	0.2	97.4	0.3	96.7	0.0	0.1	101.4	2.2	103.1	1.6	Q4 2017
平成30 年 I 期	95.8	-0.5	-2.0	97.6	-0.5	97.2	0.8	96.4	-0.3	-0.7	103.3	1.9	101.9	3.0	Q1 2018
II 期	95.5	-0.3	-2.0	98.4	0.8	99.0	0.4	96.4	0.0	-0.6	101.8	-1.5	102.1	1.3	Q2
III 期	95.5	0.0	-2.1	96.1	-2.3	96.6	-1.7	96.3	-0.1	-0.4	99.4	-2.4	98.8	0.3	Q3
IV 期	95.3	-0.2	-1.0	96.5	0.4	96.0	-1.4	96.3	0.0	-0.4	100.8	1.4	102.5	-0.6	Q4
平成29 年 10月	97.3	-0.2	-0.8	98.0	-0.4	97.4	1.0	96.7	0.0	0.1	100.3	-0.4	109.4	-0.3	Oct. 2017
11月	96.5	-0.8	-1.9	97.6	-0.4	97.9	-0.8	96.7	0.0	0.1	101.6	1.3	105.9	1.9	Nov.
12月	96.3	-0.2	-1.8	98.7	1.1	96.9	0.7	96.7	0.0	0.1	102.3	0.7	94.0	3.5	Dec.
平成30 年 1月	96.2	-0.1	-1.7	97.3	-1.4	96.2	0.8	96.4	-0.3	-0.7	103.3	1.0	92.1	3.6	Jan. 2018
2月	96.2	0.0	-1.5	96.9	-0.4	94.5	0.3	96.4	0.0	-0.7	103.0	-0.3	101.8	2.8	Feb.
3月	95.8	-0.4	-2.0	98.6	1.8	100.8	1.3	96.4	0.0	-0.7	103.5	0.5	111.9	2.8	Mar.
4月	95.6	-0.2	-1.8	97.4	-1.2	98.0	-0.7	96.4	0.0	-0.6	103.2	-0.3	106.4	3.2	Apr.
5月	95.7	0.1	-1.7	100.6	3.3	101.6	3.6	96.4	0.0	-0.6	100.3	-2.8	94.7	-0.9	May
6月	95.5	-0.2	-2.0	97.3	-3.3	97.4	-1.5	96.4	0.0	-0.6	101.9	1.6	105.3	1.6	Jun.
7月	95.5	0.0	-2.2	98.7	1.4	100.5	1.8	96.4	0.0	-0.3	100.6	-1.3	106.1	1.8	Jul.
8月	95.5	0.0	-2.0	94.9	-3.9	94.9	-2.9	96.3	-0.1	-0.4	98.3	-2.3	86.7	0.5	Aug.
9月	95.5	0.0	-2.1	94.7	-0.2	94.3	-4.3	96.3	0.0	-0.4	99.4	1.1	103.5	-1.5	Sep.
10月	95.4	-0.1	-2.0	97.4	2.9	97.3	-0.1	96.3	0.0	-0.4	99.3	-0.1	108.6	-0.7	Oct.
11月	95.4	0.0	-1.1	95.9	-1.5	96.2	-1.7	96.3	0.0	-0.4	100.0	0.7	104.2	-1.6	Nov.
12月	95.3	-0.1	-1.0	96.3	0.4	94.6	-2.4	96.3	0.0	-0.4	103.1	3.1	94.7	0.7	Dec.

〈製造工業(除. 機械工業); Manufacturing (excl. Machinery)〉

〈機械工業; Machinery industry〉

Machinery)〉

	生産能力(末) Production Capacity			稼働率 Operating Ratio				生産能力(末) Production Capacity			稼働率 Operating Ratio				
	原指数 Original Index			季節調整済指数 Seasonally Adjusted Index		原指数 Original Index		原指数 Original Index			季節調整済指数 Seasonally Adjusted Index		原指数 Original Index		
	前月(期)比 %Change From Previous Month (Quarter)		前年 (同月期)比 %Change From Previous Year	前月(期)比 %Change From Previous Month (Quarter)	前年 (同月期)比 %Change From Previous Year	前月(期)比 %Change From Previous Month (Quarter)	前年 (同月期)比 %Change From Previous Year	前月(期)比 %Change From Previous Month (Quarter)	前年 (同月期)比 %Change From Previous Year	前月(期)比 %Change From Previous Month (Quarter)	前年 (同月期)比 %Change From Previous Year	前月(期)比 %Change From Previous Month (Quarter)	前年 (同月期)比 %Change From Previous Year		
平成 28 年	99.9		0.1			97.4	-2.6	98.6		-1.0			100.0	0.0	C.Y. 2016
29 年	100.0		0.1			102.3	5.0	98.3		-0.3			102.3	2.3	2017
30 年	99.1		-0.9			104.2	1.9	98.3		0.0			101.2	-1.1	2018
平成 27 年度	99.8		-0.4			98.7	-4.9	99.2		-1.3			100.1	0.8	F.Y. 2015
28 年度	99.6		-0.2			98.4	-0.3	98.2		-1.0			100.4	0.3	2016
29 年度	99.2		-0.4			102.9	4.6	98.2		0.0			102.3	1.9	2017
平成29 年 IV 期	100.0	0.3	0.1	104.5	2.0	103.1	4.9	98.3	-0.1	-0.3	102.6	0.1	104.2	1.5	Q4 2017
平成30 年 I 期	99.2	-0.8	-0.4	102.3	-2.1	105.2	2.2	98.2	-0.1	0.0	101.6	-1.0	101.8	0.0	Q1 2018
II 期	98.6	-0.6	-0.9	104.8	2.4	103.1	1.6	98.3	0.1	0.1	101.0	-0.6	99.3	-1.5	Q2
III 期	98.7	0.1	-1.0	102.4	-2.3	101.7	-0.1	98.4	0.1	0.0	99.9	-1.1	100.0	-2.5	Q3
IV 期	99.1	0.4	-0.9	107.3	4.8	106.8	3.6	98.3	-0.1	0.0	102.3	2.4	103.9	-0.3	Q4
平成29 年 10月	99.9	0.2	0.0	103.1	0.6	103.4	7.7	98.4	0.0	-0.2	102.6	-0.8	104.4	2.9	Oct. 2017
11月	99.9	0.0	0.1	103.6	0.5	104.1	2.6	98.3	-0.1	-0.3	102.4	-0.2	104.2	1.0	Nov.
12月	100.0	0.1	0.1	106.8	3.1	101.8	4.5	98.3	0.0	-0.3	102.9	0.5	103.9	0.4	Dec.
平成30 年 1月	99.5	-0.5	-0.2	98.1	-8.1	95.1	1.7	98.2	-0.1	-0.2	101.8	-1.1	101.2	0.6	Jan. 2018
2月	99.5	0.0	-0.3	104.0	6.0	104.3	2.8	98.3	0.1	-0.1	100.8	-1.0	97.6	-0.8	Feb.
3月	99.2	-0.3	-0.4	104.7	0.7	116.1	2.1	98.2	-0.1	0.0	102.3	1.5	106.5	0.0	Mar.
4月	98.9	-0.3	-0.5	107.2	2.4	101.4	3.4	98.3	0.1	0.1	102.5	0.2	102.4	0.5	Apr.
5月	98.9	0.0	-0.6	105.1	-2.0	99.5	4.8	98.3	0.0	0.1	101.8	-0.7	99.2	-0.6	May
6月	98.6	-0.3	-0.9	102.0	-2.9	108.5	-2.7	98.3	0.0	0.1	98.8	-2.9	96.2	-4.4	Jun.
7月	98.6	0.0	-1.1	100.3	-1.7	107.2	1.1	98.3	0.0	-0.1	99.9	1.1	101.7	-1.0	Jul.
8月	98.6	0.0	-1.1	104.5	4.2	95.7	1.1	98.4	0.1	0.0	100.3	0.4	98.8	-2.5	Aug.
9月	98.7	0.1	-1.0	102.5	-1.9	102.2	-2.4	98.4	0.0	0.0	99.4	-0.9	99.4	-4.2	Sep.
10月	99.1	0.4	-0.8	107.5	4.9	110.4	6.8	98.4	0.0	0.0	102.0	2.6	104.1	-0.3	Oct.
11月	99.3	0.2	-0.6	108.3	0.7	108.8	4.5	98.3	-0.1	0.0	102.9	0.9	104.7	0.5	Nov.
12月	99.1	-0.2	-0.9	106.2	-1.9	101.2	-0.6	98.3	0.0	0.0	101.9	-1.0	102.9	-1.0	Dec.

## 業種別 能力・稼働率 指数

## Indices of Production Capacity and Operating Ratio (Classification by Industry)

	生産能力(末) Production Capacity					稼働率 Operating Ratio							Classification
	原 指 数 Original Index					季節調整済指数 Seasonally Adjusted Index				原 指 数 Original Index			
	11月 Nov.	12月 Dec.	前月比 %Change From Previous Month	前年同月比 %Change From Previous Year	寄与度 Contribution ratio	11月 Nov.	12月 Dec.	前月比 %Change From Previous Month	寄与度 Contribution ratio	11月 Nov.	12月 Dec.	前年同月比 %Change From Previous Year	
製造工業	98.9	98.8	-0.1	-0.5		106.3	104.3	-1.9		107.1	101.9	-0.8	Manufacturing
鉄鋼・非鉄金属工業	98.5	98.5	0.0	0.3	0.00	103.0	102.7	-0.3	-0.02	103.2	100.9	-0.8	Iron, steel and Non-ferrous metals
鉄鋼業	97.6	97.6	0.0	0.1	0.00	101.7	100.9	-0.8	-0.04	100.9	99.7	-1.1	Iron and steel
非鉄金属工業	100.3	100.3	0.0	0.7	0.00	106.1	105.4	-0.7	-0.02	108.1	103.4	-0.3	Non-ferrous metals
金属製品工業	100.3	100.3	0.0	0.6	0.00	106.1	104.2	-1.8	-0.08	104.9	97.1	-1.4	Fabricated metals
生産用機械工業	104.0	103.6	-0.4	2.3	-0.04	103.6	98.0	-5.4	-0.49	101.1	93.9	-7.9	Production machinery
汎用・業務用機械工業	97.0	97.0	0.0	-0.5	0.00	117.6	116.6	-0.9	-0.07	118.9	109.3	3.2	General-purpose and business oriented machinery
電子部品・デバイス工業	107.5	107.0	-0.5	0.3	-0.03	102.6	99.6	-2.9	-0.22	102.9	95.7	-3.5	Electronic parts and devices
電気・情報通信機械工業	93.6	93.6	0.0	-4.7	0.00	106.7	109.4	2.5	0.28	100.9	104.3	6.2	Electrical machinery, and Information and communication electronics equipment
電気機械工業	98.4	98.4	0.0	-2.6	0.00	103.2	108.7	5.3	0.41	98.2	100.4	3.4	Electrical machinery
情報通信機械工業	85.5	85.5	0.0	-8.4	0.00	114.0	110.1	-3.4	-0.12	107.6	113.8	12.7	Information and communication electronics equipment
輸送機械工業	99.3	99.3	0.0	0.0	0.00	109.9	108.4	-1.4	-0.33	114.5	102.1	-1.0	Transport equipment
窯業・土石製品工業	97.5	97.4	-0.1	-0.5	0.00	103.7	104.4	0.7	0.03	108.2	105.9	1.9	Ceramics, stone and clay products
化学工業	99.0	98.9	-0.1	-0.1	-0.02	103.4	101.4	-1.9	-0.27	106.5	107.7	-1.1	Chemicals
石油・石炭製品工業	90.0	90.0	0.0	0.0	0.00	110.6	105.1	-5.0	-0.08	108.5	113.0	-5.4	Petroleum and coal products
パルプ・紙・紙加工品工業	101.5	101.6	0.1	0.1	0.00	99.2	98.8	-0.4	-0.01	99.9	99.4	-2.1	Pulp, paper and paper products
その他工業	95.9	95.9	0.0	-0.6	0.00	98.8	100.6	1.8	0.10	100.9	94.7	-0.5	Other manufacturing
繊維工業	95.4	95.3	-0.1	-1.0	0.00	95.9	96.3	0.4	0.01	96.2	94.6	-2.4	Textiles
その他製品工業	96.3	96.3	0.0	-0.4	0.00	100.0	103.1	3.1	0.10	104.2	94.7	0.7	Other products
《参考》													
機械工業	99.3	99.1	-0.2	-0.9	-0.12	108.3	106.2	-1.9	-1.16	108.8	101.2	-0.6	Machinery industry
製造工業(除. 機械工業)	98.3	98.3	0.0	0.0	0.00	102.9	101.9	-1.0	-0.39	104.7	102.9	-1.0	Manufacturing (excl. Machinery)