

2019年7月の製造工業生産能力指数・稼働率指数の動向
Indices of Production Capacity and Operating Ratio for July, 2019

Index. 2015 = 100

生産能力 Production Capacity	原 指 数 Original Index	
	前月比(%) %Change from Previous Month	前年同月比(%) %Change from Previous Year
97.8	0.0 (横ばい)	-0.6 (19か月連続)
稼働率 Operating Ratio	季節調整済指数 Seasonally Adjusted Index	原 指 数 Original Index
	前月比(%) %Change from Previous Month	前年同月比(%) %Change from Previous Year
102.3	1.1 (2か月ぶり)	107.6 2.5 (8か月ぶり)

- (1) 7月の製造工業生産能力指数は、97.8で前月比0.0%の横ばいであった。
業種別にみると、電気・情報通信機械工業同0.3%、生産用機械工業同0.4%
が上昇し、鉄鋼・非鉄金属工業同-0.4%、その他工業同-0.2%、汎用・業務用
機械工業同-0.1%が低下した。
- (2) 7月の製造工業稼働率指数は、102.3で前月比1.1%の上昇であった。
業種別にみると、輸送機械工業同2.7%、パルプ・紙・紙加工品工業同7.9%、
電気・情報通信機械工業同1.0%等が上昇し、電子部品・デバイス工業同
-4.6%、化学工業同-1.6%、石油・石炭製品工業同-6.0%等が低下した。

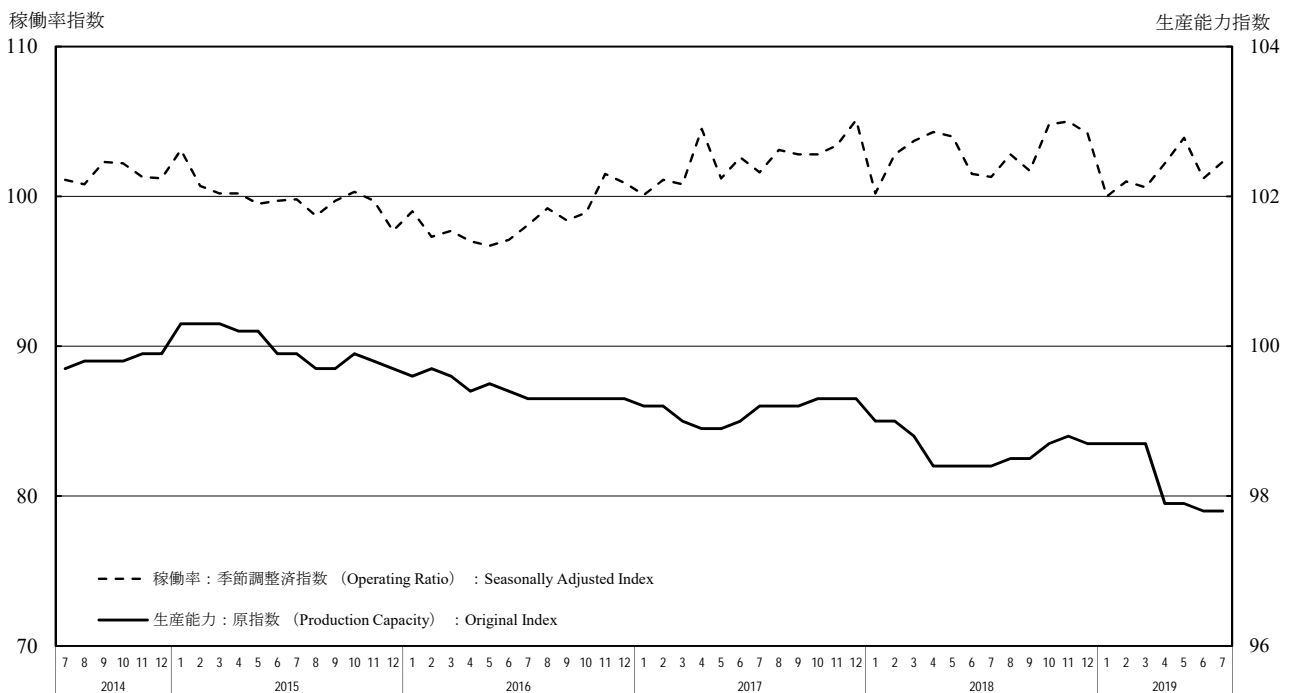
製造工業生産能力指数・稼働率指数の時系列表
 Historical Data for Indices of Production Capacity and Operating Ratio

index,2015= 100

年 月	生産能力(末) Production Capacity			稼働率 Operating Ratio				Year and Month
	原指数 Original Index			季節調整済指数 Seasonally Adjusted Index		原指数 Original Index		
	前月(期)比 %Change From Previous Month(Quarter)	前年 (同月期)比 %Change From Previous Year		前月(期)比 %Change From Previous Month(Quarter)		前年 (同月期)比 %Change From Previous Year		
2016 年	99.3		-0.4			98.5	-1.5	C.Y. 2016
2017	99.3		0.0			102.3	3.9	C.Y. 2017
2018	98.7		-0.6			103.1	0.8	C.Y. 2018
2016 年度	99.0		-0.6			99.2	-0.1	F.Y. 2016
2017	98.8		-0.2			102.7	3.5	F.Y. 2017
2018	98.7		-0.1			102.5	-0.2	F.Y. 2018
2018 年 II 期	98.4	-0.4	-0.6	103.3	1.1	101.8	0.6	Q2 2018
III 期	98.5	0.1	-0.7	101.9	-1.4	101.0	-1.1	Q3
IV 期	98.7	0.2	-0.6	104.7	2.7	105.7	2.0	Q4
2019 年 I 期	98.7	0.0	-0.1	100.5	-4.0	101.5	-2.2	Q1 2019
II 期	97.8	-0.9	-0.6	102.4	1.9	101.0	-0.8	Q2
2018 年 5 月	98.4	0.0	-0.5	104.0	-0.3	99.8	3.0	May 2018
6 月	98.4	0.0	-0.6	101.5	-2.4	103.5	-3.3	Jun.
7 月	98.4	0.0	-0.8	101.3	-0.2	105.0	0.3	Jul.
8 月	98.5	0.1	-0.7	102.8	1.5	97.1	-0.3	Aug.
9 月	98.5	0.0	-0.7	101.7	-1.1	100.9	-3.3	Sep.
10 月	98.7	0.2	-0.6	104.8	3.0	107.9	3.9	Oct.
11 月	98.8	0.1	-0.5	105.0	0.2	107.2	2.9	Nov.
12 月	98.7	-0.1	-0.6	104.2	-0.8	102.0	-0.7	Dec.
2019 年 1 月	98.7	0.0	-0.3	100.0	-4.0	97.4	-0.2	Jan. 2019
2 月	98.7	0.0	-0.3	101.0	1.0	99.8	-1.8	Feb.
3 月	98.7	0.0	-0.1	100.6	-0.4	107.2	-4.5	Mar.
4 月	97.9	-0.8	-0.5	102.2	1.6	101.6	-0.5	Apr.
5 月	97.9	0.0	-0.5	103.9	1.7	99.7	-0.1	May
6 月	97.8	-0.1	-0.6	101.2	-2.6	101.6	-1.8	Jun.
7 月	97.8	0.0	-0.6	102.3	1.1	107.6	2.5	Jul.

製造工業生産能力指数・稼働率指数の推移(グラフ)
 Historical Data (Graph) for Indices of Production Capacity and Operating Ratio

(2015 average=100)



〈鉄鋼・非鉄金属工業; Iron, steel and Non-ferrous metals〉

〈鉄鋼業; Iron and steel〉

index.2015= 100

	生産能力(末) Production Capacity			稼働率 Operating Ratio				生産能力(末) Production Capacity			稼働率 Operating Ratio					
	原指数 Original Index		季節調整済指数 Seasonally Adjusted Index	原指数 Original Index		原指数 Original Index		原指数 Original Index		季節調整済指数 Seasonally Adjusted Index	原指数 Original Index					
	前月(期)比 %Change From Previous Month (Quarter)	前年(同月期)比 %Change From Previous Year		前月(期)比 %Change From Previous Month (Quarter)	前年(同月期)比 %Change From Previous Year	前月(期)比 %Change From Previous Month (Quarter)	前年(同月期)比 %Change From Previous Year	前月(期)比 %Change From Previous Month (Quarter)	前年(同月期)比 %Change From Previous Year							
2016年	98.0		-1.5		101.6	1.6	97.6	-2.0		101.5	1.5	C.Y.	2016			
2017年	98.2		0.2		102.4	0.8	97.5	-0.1		101.9	0.4	2017				
2018年	98.5		0.3		102.8	0.4	97.6	0.1		101.8	-0.1	2018				
2016年度	98.2		-1.4		102.3	2.6	98.0	-1.8		102.4	3.0	F.Y.	2016			
2017年度	98.3		0.1		102.6	0.3	97.4	-0.6		102.1	-0.3	2017				
2018年度	98.6		0.3		101.6	-1.0	97.7	0.3		100.5	-1.6	2018				
2018年	II期	98.4	0.1	0.2	104.3	1.1	104.2	2.4	97.6	0.2	-0.1	103.5	0.4	103.3	2.0	Q2 2018
	III期	98.6	0.2	0.1	101.0	-3.2	100.4	-1.2	97.8	0.2	-0.2	99.6	-3.8	99.5	-2.2	Q3
	IV期	98.5	-0.1	0.3	102.5	1.5	103.1	-0.3	97.6	-0.2	0.1	101.2	1.6	100.9	-1.1	Q4
2019年	I期	98.6	0.1	0.3	98.7	-3.7	98.8	-4.4	97.7	0.1	0.3	97.9	-3.3	98.4	-5.0	Q1 2019
	II期	98.1	-0.5	-0.3	100.4	1.7	100.3	-3.7	97.2	-0.5	-0.4	100.3	2.5	100.0	-3.2	Q2
2018年	5月	98.4	0.0	0.2	104.1	0.1	105.0	2.5	97.6	0.0	-0.1	102.8	-0.5	105.3	1.5	May 2018
	6月	98.4	0.0	0.2	104.7	0.6	104.8	3.1	97.6	0.0	-0.1	104.4	1.6	103.2	5.0	Jun.
	7月	98.5	0.1	0.1	100.3	-4.2	101.1	-0.5	97.8	0.2	-0.2	98.2	-5.9	98.4	-0.7	Jul.
	8月	98.6	0.1	0.2	102.5	2.2	100.5	0.2	97.8	0.0	-0.2	101.3	3.2	102.8	-0.5	Aug.
	9月	98.6	0.0	0.1	100.2	-2.2	99.6	-3.3	97.8	0.0	-0.2	99.2	-2.1	97.3	-5.3	Sep.
	10月	98.5	-0.1	0.1	102.2	2.0	105.3	0.0	97.6	-0.2	-0.2	100.7	1.5	102.2	-1.4	Oct.
	11月	98.5	0.0	0.3	102.9	0.7	103.2	0.1	97.6	0.0	0.1	101.7	1.0	100.9	-0.5	Nov.
	12月	98.5	0.0	0.3	102.5	-0.4	100.9	-0.8	97.6	0.0	0.1	101.1	-0.6	99.7	-1.1	Dec.
2019年	1月	98.6	0.1	0.3	98.6	-3.8	98.3	-4.3	97.7	0.1	0.3	97.1	-4.0	98.8	-6.4	Jan. 2019
	2月	98.6	0.0	0.3	97.5	-1.1	93.6	-5.2	97.7	0.0	0.3	96.1	-1.0	91.4	-6.1	Feb.
	3月	98.6	0.0	0.3	100.0	2.6	104.4	-4.0	97.7	0.0	0.3	100.6	4.7	105.1	-2.5	Mar.
	4月	98.1	-0.5	-0.3	100.3	0.3	99.4	-3.2	97.2	-0.5	-0.4	101.5	0.9	99.5	-1.9	Apr.
	5月	98.1	0.0	-0.3	99.3	-1.0	100.2	-4.6	97.1	-0.1	-0.5	97.4	-4.0	99.8	-5.2	May
	6月	98.1	0.0	-0.3	101.7	2.4	101.4	-3.2	97.2	0.1	-0.4	101.9	4.6	100.8	-2.3	Jun.
	7月	97.7	-0.4	-0.8	100.9	-0.8	102.0	0.9	96.6	-0.6	-1.2	99.6	-2.3	99.7	1.3	Jul.

〈非鉄金属工業; Non-ferrous metals〉

〈金属製品工業; Fabricated metals〉

	生産能力(末) Production Capacity			稼働率 Operating Ratio				生産能力(末) Production Capacity			稼働率 Operating Ratio					
	原指数 Original Index		季節調整済指数 Seasonally Adjusted Index	原指数 Original Index		原指数 Original Index		原指数 Original Index		季節調整済指数 Seasonally Adjusted Index	原指数 Original Index					
	前月(期)比 %Change From Previous Month (Quarter)	前年(同月期)比 %Change From Previous Year		前月(期)比 %Change From Previous Month (Quarter)	前年(同月期)比 %Change From Previous Year	前月(期)比 %Change From Previous Month (Quarter)	前年(同月期)比 %Change From Previous Year	前月(期)比 %Change From Previous Month (Quarter)	前年(同月期)比 %Change From Previous Year							
2016年	98.7		-0.7		101.7	1.7	100.2	-0.1		97.4	-2.6	C.Y.	2016			
2017年	99.6		0.9		103.5	1.8	99.7	-0.5		99.3	2.0	2017				
2018年	100.3		0.7		104.7	1.2	99.0	-0.7		103.3	4.0	2018				
2016年度	98.5		-0.8		102.1	1.8	99.5	-1.1		97.0	-2.8	F.Y.	2016			
2017年度	99.9		1.4		103.5	1.4	99.7	0.2		100.1	3.2	2017				
2018年度	100.4		0.5		103.9	0.4	98.9	-0.8		103.7	3.6	2018				
2018年	II期	100.0	0.1	0.8	105.7	2.5	106.0	2.8	99.1	-0.6	-0.5	102.8	2.0	105.0	4.4	Q2 2018
	III期	100.3	0.3	0.8	104.3	-1.3	102.2	0.6	98.9	-0.2	-0.8	103.4	0.6	105.3	3.2	Q3
	IV期	100.3	0.0	0.7	105.6	1.2	107.8	1.4	99.0	0.1	-0.7	106.3	2.8	104.6	5.4	Q4
2019年	I期	100.4	0.1	0.5	100.2	-5.1	99.5	-3.3	98.9	-0.1	-0.8	102.8	-3.3	99.8	1.3	Q1 2019
	II期	99.9	-0.5	-0.1	100.6	0.4	100.9	-4.8	99.3	0.4	0.2	98.2	-4.5	100.3	-4.5	Q2
2018年	5月	100.0	0.0	0.9	106.2	0.3	104.3	4.5	99.1	0.2	-0.5	104.0	-1.4	104.0	8.2	May 2018
	6月	100.0	0.0	0.8	105.0	-1.1	108.1	-0.2	99.1	0.0	-0.5	98.8	-5.0	104.2	-3.0	Jun.
	7月	100.0	0.0	0.8	102.9	-2.0	106.8	-0.1	98.9	-0.2	-0.7	102.5	3.7	110.3	2.2	Jul.
	8月	100.2	0.2	1.0	105.0	2.0	95.6	1.6	98.9	0.0	-0.8	102.5	0.0	99.8	1.5	Aug.
	9月	100.3	0.1	0.8	105.1	0.1	104.3	0.6	98.9	0.0	-0.8	105.1	2.5	105.8	5.9	Sep.
	10月	100.3	0.0	0.8	105.9	0.8	111.9	2.9	98.9	0.0	-0.9	106.6	1.4	108.2	9.1	Oct.
	11月	100.3	0.0	0.8	105.3	-0.6	108.1	1.4	99.0	0.1	-0.7	106.6	0.0	107.0	7.2	Nov.
	12月	100.3	0.0	0.7	105.5	0.2	103.3	-0.4	99.0	0.0	-0.7	105.6	-0.9	98.5	0.0	Dec.
2019年	1月	100.4	0.1	0.5	101.6	-3.7	97.2	0.6	98.7	-0.3	-1.0	105.2	-0.4	94.5	5.4	Jan. 2019
	2月	100.4	0.0	0.5	100.1	-1.5	98.3	-3.3	98.9	0.2	-0.8	104.7	-0.5	97.5	3.6	Feb.
	3月	100.4	0.0	0.5	98.9	-1.2	103.0	-6.8	98.9	0.0	-0.8	98.5	-5.9	107.4	-3.8	Mar.
	4月	99.9	-0.5	-0.1	98.3	-0.6	99.2	-6.1	98.9	0.0	0.0	101.1	2.6	103.1	-3.4	Apr.
	5月	99.9	0.0	-0.1	102.9	4.7	101.0	-3.2	98.9	0.0	-0.2	97.3	-3.8	97.3	-6.4	May
	6月	99.9	0.0	-0.1	100.7	-2.1	102.4	-5.3	99.3	0.4	0.2	96.2	-1.1	100.5	-3.6	Jun.
	7月	99.9	0.0	-0.1	101.6	0.9	106.8	0.0	99.3	0.0	0.4	97.8	1.7	106.2	-3.7	Jul.

〈生産用機械工業; Production machinery〉

〈汎用・業務用機械工業; General-purpose and business oriented machinery〉

index.2015= 100

	生産能力(末) Production Capacity				稼働率 Operating Ratio				生産能力(末) Production Capacity				稼働率 Operating Ratio				
	原指数 Original Index		季節調整済指数 Seasonally Adjusted Index		原指数 Original Index		季節調整済指数 Seasonally Adjusted Index		原指数 Original Index		季節調整済指数 Seasonally Adjusted Index		原指数 Original Index				
	前月(期)比 %Change From Previous Month (Quarter)	前年(同月期)比 %Change From Previous Year	前月(期)比 %Change From Previous Month (Quarter)	前年(同月期)比 %Change From Previous Year	前月(期)比 %Change From Previous Month (Quarter)	前年(同月期)比 %Change From Previous Year	前月(期)比 %Change From Previous Month (Quarter)	前年(同月期)比 %Change From Previous Year	前月(期)比 %Change From Previous Month (Quarter)	前年(同月期)比 %Change From Previous Year	前月(期)比 %Change From Previous Month (Quarter)	前年(同月期)比 %Change From Previous Year	前月(期)比 %Change From Previous Month (Quarter)	前年(同月期)比 %Change From Previous Year			
2016年	98.2		0.1			86.9	-13.1	99.7		0.0				97.8	-2.2	C.Y. 2016	
2017年	101.3		3.2			94.6	8.9	97.5		-2.2				105.4	7.8	2017	
2018年	103.6		2.3			97.4	3.0	97.0		-0.5				111.6	5.9	2018	
2016年度	98.6		0.0			86.8	-9.7	98.7		-1.3				99.2	0.7	F.Y. 2016	
2017年度	101.7		3.1			97.5	12.3	95.9		-2.8				106.6	7.5	2017	
2018年度	104.7		2.9			95.5	-2.1	96.3		0.4				111.2	4.3	2018	
2018年 Ⅱ期	102.3	0.6	2.0	97.1	-2.9	95.0	2.3	97.1	1.3	-2.1	111.1	3.3	111.6	5.1	Q2 2018		
Ⅲ期	103.0	0.7	2.4	93.0	-4.2	94.3	-3.1	97.0	-0.1	-2.2	111.4	0.3	108.5	5.8	Q3		
Ⅳ期	103.6	0.6	2.3	99.4	6.9	98.9	0.5	97.0	0.0	-0.5	116.2	4.3	116.9	7.7	Q4		
2019年 Ⅰ期	104.7	1.1	2.9	93.4	-6.0	93.8	-7.5	96.3	-0.7	0.4	106.9	-8.0	107.6	-1.6	Q1 2019		
Ⅱ期	104.6	-0.1	2.2	92.6	-0.9	90.5	-4.7	96.2	-0.1	-0.9	107.5	0.6	107.9	-3.3	Q2		
2018年 5月	101.9	0.0	1.9	98.2	0.0	91.5	5.4	97.1	0.6	-2.1	112.6	1.8	108.1	8.6	May 2018		
6月	102.3	0.4	2.0	95.0	-3.3	99.9	-4.5	97.1	0.0	-2.1	110.0	-2.3	116.5	2.4	Jun.		
7月	102.3	0.0	1.3	93.3	-1.8	96.2	-2.6	97.1	0.0	-2.1	107.4	-2.4	112.0	5.8	Jul.		
8月	102.5	0.2	1.6	95.2	2.0	92.0	-3.2	97.1	0.0	-2.1	113.9	6.1	104.6	8.4	Aug.		
9月	103.0	0.5	2.4	90.6	-4.8	94.7	-3.6	97.0	-0.1	-2.2	113.0	-0.8	109.0	3.5	Sep.		
10月	103.1	0.1	2.1	98.7	8.9	101.8	6.0	97.0	0.0	-0.5	115.8	2.5	122.3	10.6	Oct.		
11月	104.0	0.9	3.0	101.9	3.2	101.1	4.0	97.0	0.0	-0.5	116.5	0.6	119.0	9.3	Nov.		
12月	103.6	-0.4	2.3	97.7	-4.1	93.9	-7.9	97.0	0.0	-0.5	116.4	-0.1	109.4	3.3	Dec.		
2019年 1月	104.8	1.2	3.3	93.7	-4.1	85.8	-5.1	96.9	-0.1	0.7	107.4	-7.7	102.6	4.2	Jan. 2019		
2月	104.5	-0.3	2.8	93.3	-0.4	91.9	-6.7	96.9	0.0	1.0	105.7	-1.6	106.9	-2.3	Feb.		
3月	104.7	0.2	2.9	93.1	-0.2	103.6	-10.1	96.3	-0.6	0.4	107.7	1.9	113.3	-5.5	Mar.		
4月	105.0	0.3	3.0	92.1	-1.1	89.8	-4.0	96.2	-0.1	-0.3	107.0	-0.6	109.3	-0.8	Apr.		
5月	105.1	0.1	3.1	94.6	2.7	88.1	-3.7	96.2	0.0	-0.9	109.8	2.6	105.4	-2.5	May		
6月	104.6	-0.5	2.2	91.1	-3.7	93.6	-6.3	96.2	0.0	-0.9	105.7	-3.7	109.1	-6.4	Jun.		
7月	105.0	0.4	2.6	91.5	0.4	96.5	0.3	96.1	-0.1	-1.0	106.6	0.9	114.0	1.8	Jul.		

〈電気・情報通信機械工業; Electrical machinery, and Information and communication electronics equipment〉

〈電子部品・デバイス工業; Electronic parts and devices〉

	生産能力(末) Production Capacity				稼働率 Operating Ratio				生産能力(末) Production Capacity				稼働率 Operating Ratio				
	原指数 Original Index		季節調整済指数 Seasonally Adjusted Index		原指数 Original Index		季節調整済指数 Seasonally Adjusted Index		原指数 Original Index		季節調整済指数 Seasonally Adjusted Index		原指数 Original Index				
	前月(期)比 %Change From Previous Month (Quarter)	前年(同月期)比 %Change From Previous Year	前月(期)比 %Change From Previous Month (Quarter)	前年(同月期)比 %Change From Previous Year	前月(期)比 %Change From Previous Month (Quarter)	前年(同月期)比 %Change From Previous Year	前月(期)比 %Change From Previous Month (Quarter)	前年(同月期)比 %Change From Previous Year	前月(期)比 %Change From Previous Month (Quarter)	前年(同月期)比 %Change From Previous Year	前月(期)比 %Change From Previous Month (Quarter)	前年(同月期)比 %Change From Previous Year	前月(期)比 %Change From Previous Month (Quarter)	前年(同月期)比 %Change From Previous Year			
2016年	102.4		0.8			98.1	-1.9	99.8		0.1				102.5	2.5	C.Y. 2016	
2017年	106.7		4.2			102.7	4.7	98.2		-1.6				102.4	-0.1	2017	
2018年	107.0		0.3			102.4	-0.3	93.6		-4.7				106.2	3.7	2018	
2016年度	102.7		1.1			100.3	2.2	99.7		0.2				102.3	1.6	F.Y. 2016	
2017年度	107.0		4.2			102.0	1.7	94.8		-4.9				103.2	0.9	2017	
2018年度	106.1		-0.8			97.9	-4.0	93.7		-1.2				106.5	3.2	2018	
2018年 Ⅱ期	103.4	-3.4	0.6	103.6	1.7	103.6	1.3	93.9	-0.9	-4.2	105.3	1.2	111.5	1.9	Q2 2018		
Ⅲ期	103.3	-0.1	-0.3	101.6	-1.9	104.9	-0.3	93.9	0.0	-4.2	106.6	1.2	105.9	3.4	Q3		
Ⅳ期	107.0	3.6	0.3	102.3	0.7	102.1	0.5	93.6	-0.3	-4.7	108.9	2.2	103.1	6.6	Q4		
2019年 Ⅰ期	106.1	-0.8	-0.8	83.9	-18.0	81.1	-18.1	93.7	0.1	-1.2	106.0	-2.7	105.3	1.1	Q1 2019		
Ⅱ期	96.8	-8.8	-6.4	95.4	13.7	95.4	-7.9	92.9	-0.9	-1.1	106.1	0.1	112.3	0.7	Q2		
2018年 5月	103.5	-0.1	0.8	104.3	0.0	106.7	2.3	93.9	0.0	-4.2	107.8	3.2	109.4	6.3	May 2018		
6月	103.4	-0.1	0.6	102.2	-2.0	102.1	-1.1	93.9	0.0	-4.2	103.6	-3.9	119.5	-2.0	Jun.		
7月	103.3	-0.1	-0.3	103.4	1.2	106.8	4.2	93.9	0.0	-4.2	106.8	3.1	120.9	5.3	Jul.		
8月	103.4	0.1	-0.2	101.4	-1.9	107.1	-1.6	93.9	0.0	-4.2	109.0	2.1	99.0	5.7	Aug.		
9月	103.3	-0.1	-0.3	100.1	-1.3	100.7	-3.5	93.9	0.0	-4.2	104.1	-4.5	97.8	-0.8	Sep.		
10月	107.2	3.8	0.5	104.6	4.5	107.6	3.7	93.6	-0.3	-4.6	109.6	5.3	104.2	8.8	Oct.		
11月	107.5	0.3	0.6	102.2	-2.3	102.9	1.1	93.6	0.0	-4.6	107.6	-1.8	100.9	4.9	Nov.		
12月	107.0	-0.5	0.3	100.0	-2.2	95.7	-3.5	93.6	0.0	-4.7	109.6	1.9	104.2	6.1	Dec.		
2019年 1月	106.2	-0.7	-0.7	86.1	-13.9	85.8	-16.0	93.6	0.0	-2.7	102.4	-6.6	92.9	-0.2	Jan. 2019		
2月	106.1	-0.1	-0.8	84.5	-1.9	77.9	-16.7	93.6	0.0	-2.7	109.7	7.1	106.3	3.7	Feb.		
3月	106.1	0.0	-0.8	81.0	-4.1	79.6	-21.5	93.7	0.1	-1.2	105.8	-3.6	116.8	-0.2	Mar.		
4月	96.9	-8.7	-6.5	95.3	17.7	94.6	-7.3	93.3	-0.4	-0.6	104.4	-1.3	107.6	1.8	Apr.		
5月	96.9	0.0	-6.4	95.4	0.1	97.6	-8.5	93.3	0.0	-0.6	109.0	4.4	110.6	1.1	May		
6月	96.8	-0.1	-6.4	95.4	0.0	94.0	-7.9	92.9	-0.4	-1.1	104.9	-3.8	118.6	-0.8	Jun.		
7月	96.8	0.0	-6.3	91.0	-4.6	95.3	-10.8	93.2	0.3	-0.7	105.9	1.0	122.2	1.1	Jul.		

〈電気機械工業; Electrical machinery〉

〈情報通信機械工業; Information and communication electronics equipment〉

index.2015= 100

	生産能力(末) Production Capacity			稼働率 Operating Ratio				生産能力(末) Production Capacity			稼働率 Operating Ratio					
	原指数 Original Index			季節調整済指数 Seasonally Adjusted Index	原指数 Original Index		原指数 Original Index			季節調整済指数 Seasonally Adjusted Index	原指数 Original Index					
	前月(期)比 %Change From Previous Month (Quarter)	前年(同月期)比 %Change From Previous Year	前月(期)比 %Change From Previous Month (Quarter)		前年(同月期)比 %Change From Previous Year	前月(期)比 %Change From Previous Month (Quarter)	前年(同月期)比 %Change From Previous Year	前月(期)比 %Change From Previous Month (Quarter)	前年(同月期)比 %Change From Previous Year		前月(期)比 %Change From Previous Month (Quarter)	前年(同月期)比 %Change From Previous Year				
				前月(期)比 %Change From Previous Month (Quarter)						前年(同月期)比 %Change From Previous Year			前月(期)比 %Change From Previous Month (Quarter)	前年(同月期)比 %Change From Previous Year		
2016年	101.9		1.4		103.2	3.2	96.4	-1.8		100.8	0.8	C.Y. 2016				
2017年	101.0		-0.9		104.5	1.3	93.3	-3.2		97.5	-3.3	2017				
2018年	98.4		-2.6		106.5	1.9	85.5	-8.4		105.5	8.2	2018				
2016年度	101.8		0.6		103.2	1.6	96.3	-0.4		99.9	1.6	F.Y. 2016				
2017年度	100.2		-1.6		105.1	1.8	85.8	-10.9		98.5	-1.4	2017				
2018年度	98.5		-1.7		106.6	1.4	85.6	-0.2		106.2	7.8	2018				
2018年	Ⅱ期	98.9	-1.3	-2.1	105.3	-0.8	117.8	0.7	85.3	-0.6	-8.2	106.6	7.2	96.0	6.0	Q2 2018
	Ⅲ期	98.9	0.0	-2.1	107.2	1.8	106.1	1.6	85.5	0.2	-8.2	106.0	-0.6	105.5	8.3	Q3
	Ⅳ期	98.4	-0.5	-2.6	107.4	0.2	100.5	3.2	85.5	0.0	-8.4	111.6	5.3	109.6	15.2	Q4
2019年	Ⅰ期	98.5	0.1	-1.7	107.4	0.0	102.0	0.5	85.6	0.1	-0.2	102.8	-7.9	113.6	2.6	Q1 2019
	Ⅱ期	98.2	-0.3	-0.7	101.4	-5.6	113.4	-3.7	84.1	-1.8	-1.4	121.5	18.2	109.4	14.0	Q2
2018年	5月	98.9	0.0	-2.1	106.8	1.6	115.3	3.3	85.4	0.0	-8.1	112.1	7.4	94.9	16.9	May 2018
	6月	98.9	0.0	-2.1	104.1	-2.5	126.1	-2.9	85.3	-0.1	-8.2	103.3	-7.9	103.3	0.9	Jun.
	7月	98.9	0.0	-2.1	106.1	1.9	125.9	2.4	85.3	0.0	-8.3	108.7	5.2	108.7	14.8	Jul.
	8月	98.9	0.0	-2.1	108.6	2.4	98.1	2.9	85.3	0.0	-8.3	109.6	0.8	101.2	12.7	Aug.
	9月	98.9	0.0	-2.1	107.0	-1.5	94.2	-0.7	85.5	0.2	-8.2	99.8	-8.9	106.7	-1.0	Sep.
	10月	98.4	-0.5	-2.6	109.1	2.0	103.0	6.2	85.5	0.0	-8.4	109.6	9.8	107.4	15.9	Oct.
	11月	98.4	0.0	-2.6	104.7	-4.0	98.2	0.2	85.5	0.0	-8.4	113.3	3.4	107.6	17.5	Nov.
	12月	98.4	0.0	-2.6	108.4	3.5	100.4	3.4	85.5	0.0	-8.4	111.9	-1.2	113.8	12.7	Dec.
2019年	1月	98.4	0.0	-1.9	101.6	-6.3	90.1	-0.9	85.3	-0.2	-4.5	103.0	-8.0	100.0	1.6	Jan. 2019
	2月	98.4	0.0	-1.9	111.8	10.0	104.7	3.7	85.5	0.2	-4.1	105.4	2.3	110.1	3.7	Feb.
	3月	98.5	0.1	-1.7	108.8	-2.7	111.2	-1.3	85.6	0.1	-0.2	99.9	-5.2	130.7	2.5	Mar.
	4月	98.5	0.0	-0.4	100.2	-7.9	108.9	-2.9	84.4	-1.4	-1.2	118.6	18.7	104.3	16.0	Apr.
	5月	98.5	0.0	-0.4	103.6	3.4	111.9	-2.9	84.4	0.0	-1.2	126.8	6.9	107.3	13.1	May
	6月	98.2	-0.3	-0.7	100.5	-3.0	119.4	-5.3	84.1	-0.4	-1.4	119.2	-6.0	116.7	13.0	Jun.
	7月	98.2	0.0	-0.7	102.3	1.8	123.8	-1.7	84.8	0.8	-0.6	115.7	-2.9	118.2	8.7	Jul.

〈輸送機械工業; Transport equipment〉

〈窯業・土石製品工業; Ceramics, stone and clay products〉

	生産能力(末) Production Capacity			稼働率 Operating Ratio				生産能力(末) Production Capacity			稼働率 Operating Ratio					
	原指数 Original Index			季節調整済指数 Seasonally Adjusted Index	原指数 Original Index		原指数 Original Index			季節調整済指数 Seasonally Adjusted Index	原指数 Original Index					
	前月(期)比 %Change From Previous Month (Quarter)	前年(同月期)比 %Change From Previous Year	前月(期)比 %Change From Previous Month (Quarter)		前年(同月期)比 %Change From Previous Year	前月(期)比 %Change From Previous Month (Quarter)	前年(同月期)比 %Change From Previous Year	前月(期)比 %Change From Previous Month (Quarter)	前年(同月期)比 %Change From Previous Year		前月(期)比 %Change From Previous Month (Quarter)	前年(同月期)比 %Change From Previous Year				
				前月(期)比 %Change From Previous Month (Quarter)						前年(同月期)比 %Change From Previous Year			前月(期)比 %Change From Previous Month (Quarter)	前年(同月期)比 %Change From Previous Year		
2016年	99.8		-0.2		98.9	-1.1	98.3	-1.0		100.0	0.0	C.Y. 2016				
2017年	99.3		-0.5		104.4	5.6	97.9	-0.4		103.2	3.2	2017				
2018年	99.3		0.0		104.7	0.3	97.4	-0.5		103.3	0.1	2018				
2016年度	99.3		-0.5		100.4	1.3	97.4	-1.5		100.8	0.9	F.Y. 2016				
2017年度	99.8		0.5		104.2	3.8	97.9	0.5		103.3	2.5	2017				
2018年度	99.1		-0.7		105.0	0.8	97.0	-0.9		102.3	-1.0	2018				
2018年	Ⅱ期	99.3	-0.5	0.0	106.2	3.7	100.7	1.1	97.8	-0.1	-0.1	103.6	0.6	101.1	-0.3	Q2 2018
	Ⅲ期	99.3	0.0	0.0	102.5	-3.5	99.4	-2.5	97.8	0.0	-0.1	102.5	-1.1	102.7	-1.5	Q3
	Ⅳ期	99.3	0.0	0.0	107.3	4.7	110.2	3.1	97.4	-0.4	-0.5	104.1	1.6	108.1	1.9	Q4
2019年	Ⅰ期	99.1	-0.2	-0.7	104.9	-2.2	109.6	1.2	97.0	-0.4	-0.9	99.1	-4.8	97.3	-3.9	Q1 2019
	Ⅱ期	98.9	-0.2	-0.4	109.7	4.6	103.8	3.1	97.3	0.3	-0.5	100.7	1.6	98.3	-2.8	Q2
2018年	5月	99.3	0.0	0.0	105.1	-3.9	94.4	4.8	97.9	0.0	0.0	103.3	-1.3	98.4	-0.7	May 2018
	6月	99.3	0.0	0.0	104.1	-1.0	106.7	-4.2	97.8	-0.1	-0.1	102.9	-0.4	103.6	-1.3	Jun.
	7月	99.3	0.0	0.0	99.1	-4.8	104.0	-1.9	97.8	0.0	-0.1	102.9	0.0	107.6	-0.1	Jul.
	8月	99.3	0.0	0.0	104.9	5.9	89.6	-0.4	97.8	0.0	-0.1	102.2	-0.7	98.2	-2.2	Aug.
	9月	99.3	0.0	0.0	103.6	-1.2	104.7	-4.9	97.8	0.0	-0.1	102.3	0.1	102.4	-2.3	Sep.
	10月	99.3	0.0	0.0	106.8	3.1	114.1	6.0	97.8	0.0	-0.1	104.1	1.8	110.3	1.8	Oct.
	11月	99.3	0.0	0.0	107.7	0.8	114.5	4.2	97.5	-0.3	-0.4	103.9	-0.2	108.2	1.9	Nov.
	12月	99.3	0.0	0.0	107.4	-0.3	102.1	-1.0	97.4	-0.1	-0.5	104.4	0.5	105.8	1.8	Dec.
2019年	1月	99.1	-0.2	-0.7	103.4	-3.7	101.8	7.2	97.0	-0.4	-0.9	98.3	-5.8	94.9	-4.0	Jan. 2019
	2月	99.1	0.0	-0.7	106.9	3.4	111.5	1.5	97.0	0.0	-0.9	98.4	0.1	93.7	-4.6	Feb.
	3月	99.1	0.0	-0.7	104.5	-2.2	115.5	-3.8	97.0	0.0	-0.9	100.5	2.1	103.3	-3.4	Mar.
	4月	99.1	0.0	-0.2	110.2	5.5	104.7	3.8	97.3	0.3	-0.6	100.7	0.2	98.0	-3.2	Apr.
	5月	99.1	0.0	-0.2	113.9	3.4	102.3	8.4	97.3	0.0	-0.6	101.7	1.0	96.9	-1.5	May
	6月	98.9	-0.2	-0.4	105.0	-7.8	104.5	-2.1	97.3	0.0	-0.5	99.8	-1.9	99.9	-3.6	Jun.
	7月	98.9	0.0	-0.4	107.8	2.7	116.5	12.0	97.3	0.0	-0.5	99.1	-0.7	104.2	-3.2	Jul.

〈石油・石炭製品工業; Petroleum and coal products〉

index.2015= 100

〈化学工業; Chemicals〉

	生産能力(末) Production Capacity			稼働率 Operating Ratio				生産能力(末) Production Capacity			稼働率 Operating Ratio				
	原指数 Original Index		季節調整済指数 Seasonally Adjusted Index	原指数 Original Index		原指数 Original Index		季節調整済指数 Seasonally Adjusted Index	原指数 Original Index		季節調整済指数 Seasonally Adjusted Index	原指数 Original Index			
	前月(期)比 %Change From Previous Month (Quarter)	前年(同月期)比 %Change From Previous Year		前月(期)比 %Change From Previous Month (Quarter)	前年(同月期)比 %Change From Previous Year	前月(期)比 %Change From Previous Month (Quarter)	前年(同月期)比 %Change From Previous Year		前月(期)比 %Change From Previous Month (Quarter)	前年(同月期)比 %Change From Previous Year					
2016年	98.6	-0.7		99.7	-0.3	96.7	-3.1		104.1	4.1	C.Y. 2016				
2017年	99.0	0.4		103.7	4.0	90.0	-6.9		109.3	5.0	2017				
2018年	98.9	-0.1		100.1	-3.5	90.0	0.0		105.5	-3.5	2018				
2016年度	98.7	0.5		100.4	-0.3	90.0	-9.8		105.4	5.3	F.Y. 2016				
2017年度	98.9	0.2		103.3	2.9	90.0	0.0		109.2	3.6	2017				
2018年度	98.9	0.0		100.2	-3.0	90.0	0.0		104.8	-4.0	2018				
2018年 Ⅱ期	98.9	0.0	98.3	-2.7	94.2	-5.8	90.0	0.0	103.7	-3.0	98.0	-4.8	Q2 2018		
Ⅲ期	99.0	0.1	99.3	1.0	98.3	-5.7	90.0	0.0	106.2	2.4	107.6	-4.0	Q3		
Ⅳ期	98.9	-0.1	101.5	2.2	105.6	-0.8	90.0	0.0	104.6	-1.5	104.7	-5.2	Q4		
2019年 Ⅰ期	98.9	0.0	101.2	-0.3	102.5	0.1	90.0	0.0	104.5	-0.1	109.0	-2.2	Q1 2019		
Ⅱ期	98.4	-0.5	101.8	0.6	97.4	3.4	90.0	0.0	107.0	2.4	100.8	2.9	Q2		
2018年 5月	98.9	0.1	99.8	-0.8	95.8	-4.6	90.0	0.0	104.6	-1.6	99.5	-4.2	May 2018		
6月	98.9	0.0	94.6	-5.2	85.7	-11.5	90.0	0.0	100.1	-4.3	86.8	-9.3	Jun.		
7月	99.0	0.1	99.8	5.5	98.5	-2.5	90.0	0.0	105.1	5.0	104.8	-5.2	Jul.		
8月	99.0	0.0	98.8	-1.0	99.7	-5.7	90.0	0.0	107.2	2.0	114.1	-3.1	Aug.		
9月	99.0	0.0	99.2	0.4	96.8	-8.5	90.0	0.0	106.2	-0.9	104.0	-3.5	Sep.		
10月	99.0	0.0	101.2	2.0	102.2	-2.1	90.0	0.0	100.9	-5.0	92.5	-9.0	Oct.		
11月	99.0	0.0	102.3	1.1	106.5	0.3	90.0	0.0	108.6	7.6	108.5	-1.5	Nov.		
12月	98.9	-0.1	101.1	-1.2	108.0	-0.8	90.0	0.0	104.3	-4.0	113.0	-5.4	Dec.		
2019年 1月	98.9	0.0	101.4	0.3	106.6	-0.3	90.0	0.0	105.7	1.3	114.4	-1.6	Jan. 2019		
2月	98.9	0.0	99.1	-2.3	97.2	-0.7	90.0	0.0	103.6	-2.0	101.5	-1.7	Feb.		
3月	98.9	0.0	103.2	4.1	103.7	1.3	90.0	0.0	104.2	0.6	111.2	-3.3	Mar.		
4月	98.4	-0.5	100.8	-2.3	101.8	0.6	90.0	0.0	104.7	0.5	106.2	-1.5	Apr.		
5月	98.4	0.0	101.4	0.6	97.3	1.6	90.0	0.0	103.1	-1.5	98.0	-1.5	May		
6月	98.4	0.0	103.1	1.7	93.0	8.5	90.0	0.0	113.2	9.8	98.2	13.1	Jun.		
7月	98.4	0.0	101.5	-1.6	100.6	2.1	90.0	0.0	106.4	-6.0	106.1	1.2	Jul.		

〈パルプ・紙・紙加工品工業; Pulp, paper and paper products〉

〈その他工業; Other manufacturing〉

	生産能力(末) Production Capacity			稼働率 Operating Ratio				生産能力(末) Production Capacity			稼働率 Operating Ratio				
	原指数 Original Index		季節調整済指数 Seasonally Adjusted Index	原指数 Original Index		原指数 Original Index		季節調整済指数 Seasonally Adjusted Index	原指数 Original Index		季節調整済指数 Seasonally Adjusted Index	原指数 Original Index			
	前月(期)比 %Change From Previous Month (Quarter)	前年(同月期)比 %Change From Previous Year		前月(期)比 %Change From Previous Month (Quarter)	前年(同月期)比 %Change From Previous Year	前月(期)比 %Change From Previous Month (Quarter)	前年(同月期)比 %Change From Previous Year		前月(期)比 %Change From Previous Month (Quarter)	前年(同月期)比 %Change From Previous Year					
2016年	101.6	0.6		99.5	-0.5	97.3	-2.6		98.7	-1.3	C.Y. 2016				
2017年	101.5	-0.1		100.9	1.4	96.5	-0.8		99.2	0.5	2017				
2018年	101.6	0.1		99.3	-1.6	95.9	-0.6		99.5	0.3	2018				
2016年度	101.3	0.5		99.8	-0.2	97.4	-2.2		98.8	-0.4	F.Y. 2016				
2017年度	101.5	0.2		100.3	0.5	96.1	-1.3		99.7	0.9	2017				
2018年度	101.6	0.1		99.0	-1.3	95.5	-0.6		99.2	-0.5	2018				
2018年 Ⅱ期	101.1	-0.4	100.0	1.2	99.7	-1.3	96.0	-0.1	-1.2	99.9	-0.4	100.5	0.6	Q2 2018	
Ⅲ期	101.2	0.1	99.0	-1.0	97.5	-1.7	96.0	0.0	-1.0	98.4	-1.5	97.8	-0.6	Q3	
Ⅳ期	101.6	0.4	99.3	0.3	101.5	-1.2	95.9	-0.1	-0.6	99.3	0.9	100.0	-0.8	Q4	
2019年 Ⅰ期	101.6	0.0	97.6	-1.7	97.1	-1.4	95.5	-0.4	-0.6	99.1	-0.2	98.4	-1.3	Q1 2019	
Ⅱ期	101.7	0.1	96.0	-1.6	95.7	-4.0	95.3	-0.2	-0.7	97.9	-1.2	98.5	-2.0	Q2	
2018年 5月	101.1	0.1	101.3	1.4	100.1	0.4	96.0	-0.1	-1.2	100.0	0.1	97.4	0.8	May 2018	
6月	101.1	0.0	98.8	-2.5	97.6	-3.3	96.0	0.0	-1.2	99.9	-0.1	102.0	0.3	Jun.	
7月	101.2	0.1	96.9	-1.9	95.0	-2.0	96.0	0.0	-1.1	99.5	-0.4	103.7	1.8	Jul.	
8月	101.1	-0.1	101.1	4.3	99.4	-0.2	96.0	0.0	-1.0	97.9	-1.6	89.9	-1.2	Aug.	
9月	101.2	0.1	98.9	-2.2	98.0	-3.0	96.0	0.0	-1.0	97.7	-0.2	99.8	-2.5	Sep.	
10月	101.3	0.1	100.3	1.4	105.2	0.4	96.0	0.0	-1.0	99.0	1.3	104.1	-0.4	Oct.	
11月	101.5	0.2	99.0	-1.3	99.9	-1.9	95.9	-0.1	-0.7	98.8	-0.2	101.0	-1.6	Nov.	
12月	101.6	0.1	98.5	-0.5	99.4	-2.1	95.9	0.0	-0.6	100.1	1.3	94.8	-0.4	Dec.	
2019年 1月	101.5	-0.1	98.4	-0.1	94.0	-0.3	95.8	-0.1	-0.5	99.5	-0.6	92.8	-0.6	Jan. 2019	
2月	101.6	0.1	96.1	-2.3	92.2	-1.7	95.5	-0.3	-0.8	98.8	-0.7	97.3	-1.1	Feb.	
3月	101.6	0.0	98.4	2.4	105.2	-2.0	95.5	0.0	-0.6	99.0	0.2	105.0	-2.1	Mar.	
4月	101.5	-0.1	96.1	-2.3	98.1	-3.3	95.3	-0.2	-0.8	99.0	0.0	101.5	-0.6	Apr.	
5月	101.7	0.2	97.8	1.8	96.6	-3.5	95.3	0.0	-0.7	96.4	-2.6	93.9	-3.6	May	
6月	101.7	0.0	94.0	-3.9	92.4	-5.3	95.3	0.0	-0.7	98.2	1.9	100.0	-2.0	Jun.	
7月	101.7	0.0	101.4	7.9	99.9	5.2	95.1	-0.2	-0.9	99.1	0.9	103.5	-0.2	Jul.	

〈繊維工業; Textiles〉

〈その他製品工業; Other products〉

index.2015= 100

	生産能力(末) Production Capacity			稼働率 Operating Ratio				生産能力(末) Production Capacity			稼働率 Operating Ratio				
	原指数 Original Index		季節調整済指数 Seasonally Adjusted Index	原指数 Original Index		原指数 Original Index		原指数 Original Index		季節調整済指数 Seasonally Adjusted Index	原指数 Original Index				
	前月(期)比 %Change From Previous Month (Quarter)	前年(同月期)比 %Change From Previous Year		前月(期)比 %Change From Previous Month (Quarter)	前年(同月期)比 %Change From Previous Year	前月(期)比 %Change From Previous Month (Quarter)	前年(同月期)比 %Change From Previous Year	前月(期)比 %Change From Previous Month (Quarter)	前年(同月期)比 %Change From Previous Year		前月(期)比 %Change From Previous Month (Quarter)	前年(同月期)比 %Change From Previous Year			
2016年	98.1	-1.6			98.7	-1.3	96.6	-3.4			98.7	-1.3	C.Y. 2016		
2017年	96.3	-1.8			97.7	-1.0	96.7	0.1			100.3	1.6	2017		
2018年	95.3	-1.0			97.1	-0.6	96.3	-0.4			101.1	0.8	2018		
2016年度	97.8	-1.2			97.8	-2.3	97.1	-3.0			99.5	1.0	F.Y. 2016		
2017年度	95.9	-1.9			97.8	0.0	96.4	-0.7			101.0	1.5	2017		
2018年度	94.6	-1.4			96.6	-1.2	96.1	-0.3			101.0	0.0	2018		
2018年 Ⅱ期	95.5	-0.4	-2.0	98.2	0.6	98.8	0.2	96.4	0.0	-0.6	101.4	-0.8	101.7	0.9	Q2 2018
Ⅲ期	95.5	0.0	-2.1	96.0	-2.2	96.3	-2.0	96.3	-0.1	-0.4	100.0	-1.4	98.8	0.3	Q3
Ⅳ期	95.3	-0.2	-1.0	96.6	0.6	96.3	-1.1	96.3	0.0	-0.4	100.9	0.9	102.5	-0.6	Q4
2019年 Ⅰ期	94.6	-0.7	-1.4	95.6	-1.0	94.9	-2.3	96.1	-0.2	-0.3	101.5	0.6	100.8	-0.7	Q1 2019
Ⅱ期	94.2	-0.4	-1.4	94.0	-1.7	94.5	-4.4	96.1	0.0	-0.3	100.9	-0.6	101.2	-0.5	Q2
2018年 5月	95.6	-0.1	-1.8	100.1	2.7	101.4	3.4	96.4	0.0	-0.6	100.8	-1.0	94.7	-0.9	May 2018
6月	95.5	-0.1	-2.0	97.1	-3.0	97.3	-1.6	96.4	0.0	-0.6	101.5	0.7	105.3	1.6	Jun.
7月	95.5	0.0	-2.2	98.0	0.9	100.2	1.5	96.4	0.0	-0.3	100.7	-0.8	106.1	1.8	Jul.
8月	95.5	0.0	-2.0	94.6	-3.5	94.5	-3.3	96.3	-0.1	-0.4	99.7	-1.0	86.7	0.5	Aug.
9月	95.5	0.0	-2.1	95.3	0.7	94.3	-4.3	96.3	0.0	-0.4	99.7	0.0	103.5	-1.5	Sep.
10月	95.4	-0.1	-2.0	97.2	2.0	97.6	0.2	96.3	0.0	-0.4	100.1	0.4	108.6	-0.7	Oct.
11月	95.4	0.0	-1.1	96.2	-1.0	96.4	-1.5	96.3	0.0	-0.4	100.3	0.2	104.2	-1.6	Nov.
12月	95.3	-0.1	-1.0	96.4	0.2	94.9	-2.1	96.3	0.0	-0.4	102.4	2.1	94.7	0.7	Dec.
2019年 1月	95.3	0.0	-0.9	96.1	-0.3	94.9	-1.2	96.1	-0.2	-0.3	101.9	-0.5	91.3	-0.2	Jan. 2019
2月	94.7	-0.6	-1.6	94.8	-1.4	92.1	-2.2	96.1	0.0	-0.3	101.5	-0.4	101.0	-0.4	Feb.
3月	94.6	-0.1	-1.4	96.0	1.3	97.8	-3.2	96.1	0.0	-0.3	101.2	-0.3	110.1	-1.3	Mar.
4月	94.3	-0.3	-1.5	95.9	-0.1	96.7	-1.0	96.1	0.0	-0.3	101.4	0.2	104.8	-0.4	Apr.
5月	94.2	-0.1	-1.5	92.5	-3.5	93.7	-7.6	96.1	0.0	-0.3	100.2	-1.2	94.1	-0.6	May
6月	94.2	0.0	-1.4	93.6	1.2	93.2	-4.2	96.1	0.0	-0.3	101.1	0.9	104.8	-0.5	Jun.
7月	94.1	-0.1	-1.5	92.7	-1.0	95.4	-4.8	95.9	-0.2	-0.5	103.5	2.4	109.1	2.8	Jul.

〈製造工業(除. 機械工業); Manufacturing (excl. Machinery)〉

〈機械工業; Machinery industry〉

Machinery)〉

	生産能力(末) Production Capacity			稼働率 Operating Ratio				生産能力(末) Production Capacity			稼働率 Operating Ratio				
	原指数 Original Index		季節調整済指数 Seasonally Adjusted Index	原指数 Original Index		原指数 Original Index		原指数 Original Index		季節調整済指数 Seasonally Adjusted Index	原指数 Original Index				
	前月(期)比 %Change From Previous Month (Quarter)	前年(同月期)比 %Change From Previous Year		前月(期)比 %Change From Previous Month (Quarter)	前年(同月期)比 %Change From Previous Year	前月(期)比 %Change From Previous Month (Quarter)	前年(同月期)比 %Change From Previous Year	前月(期)比 %Change From Previous Month (Quarter)	前年(同月期)比 %Change From Previous Year		前月(期)比 %Change From Previous Month (Quarter)	前年(同月期)比 %Change From Previous Year			
2016年	99.9	0.1			97.4	-2.6	98.6	-1.0			100.0	0.0	C.Y. 2016		
2017年	100.0	0.1			102.3	5.0	98.3	-0.3			102.3	2.3	2017		
2018年	99.1	-0.9			104.3	2.0	98.1	-0.2			101.4	-0.9	2018		
2016年度	99.6	-0.2			98.4	-0.3	98.2	-1.0			100.4	0.3	F.Y. 2016		
2017年度	99.2	-0.4			102.9	4.6	98.2	0.0			102.3	1.9	2017		
2018年度	99.1	-0.1			103.5	0.6	98.0	-0.2			101.1	-1.2	2018		
2018年 Ⅱ期	98.6	-0.6	-0.9	104.7	1.8	103.5	2.0	98.1	-0.1	-0.1	101.2	-0.4	99.5	-1.3	Q2 2018
Ⅲ期	98.7	0.1	-1.0	102.9	-1.7	101.6	-0.2	98.2	0.1	-0.2	100.6	-0.6	100.2	-2.3	Q3
Ⅳ期	99.1	0.4	-0.9	106.6	3.6	106.8	3.6	98.1	-0.1	-0.2	102.0	1.4	104.2	0.0	Q4
2019年 Ⅰ期	99.1	0.0	-0.1	100.8	-5.4	102.2	-2.9	98.0	-0.1	-0.2	100.4	-1.6	100.4	-1.4	Q1 2019
Ⅱ期	97.7	-1.4	-0.9	103.8	3.0	102.6	-0.9	97.8	-0.2	-0.3	100.4	0.0	98.6	-0.9	Q2
2018年 5月	98.6	0.1	-0.9	105.1	-0.9	100.0	5.4	98.1	0.0	-0.1	101.9	-0.2	99.5	-0.3	May 2018
6月	98.6	0.0	-0.9	102.9	-2.1	108.6	-2.6	98.1	0.0	-0.1	99.5	-2.4	96.4	-4.2	Jun.
7月	98.6	0.0	-1.1	101.1	-1.7	107.2	1.1	98.2	0.1	-0.2	100.8	1.3	101.9	-0.8	Jul.
8月	98.6	0.0	-1.1	104.4	3.3	95.8	1.2	98.2	0.0	-0.2	100.6	-0.2	98.9	-2.4	Aug.
9月	98.7	0.1	-1.0	103.1	-1.2	101.8	-2.8	98.2	0.0	-0.2	100.5	-0.1	99.7	-3.9	Sep.
10月	99.1	0.4	-0.8	106.8	3.6	110.4	6.8	98.2	0.0	-0.2	101.9	1.4	104.4	0.0	Oct.
11月	99.3	0.2	-0.6	106.9	0.1	108.8	4.5	98.2	0.0	-0.1	102.5	0.6	105.0	0.8	Nov.
12月	99.1	-0.2	-0.9	106.2	-0.7	101.2	-0.6	98.1	-0.1	-0.2	101.7	-0.8	103.2	-0.7	Dec.
2019年 1月	99.1	0.0	-0.4	99.7	-6.1	95.5	0.3	98.1	0.0	-0.2	100.7	-1.0	100.2	-0.9	Jan. 2019
2月	99.1	0.0	-0.4	102.2	2.5	102.4	-1.9	98.1	0.0	-0.2	99.5	-1.2	96.1	-1.6	Feb.
3月	99.1	0.0	-0.1	100.4	-1.8	108.8	-6.4	98.0	-0.1	-0.2	100.9	1.4	104.9	-1.6	Mar.
4月	98.0	-1.1	-0.5	103.7	3.3	102.0	0.1	97.8	-0.2	-0.3	100.3	-0.6	101.1	-1.4	Apr.
5月	98.0	0.0	-0.6	106.4	2.6	101.3	1.3	97.8	0.0	-0.3	99.8	-0.5	97.4	-2.1	May
6月	97.7	-0.3	-0.9	101.4	-4.7	104.5	-3.8	97.8	0.0	-0.3	101.0	1.2	97.4	1.0	Jun.
7月	97.8	0.1	-0.8	102.5	1.1	111.2	3.7	97.7	-0.1	-0.5	101.0	0.0	102.5	0.6	Jul.

業種別 能力・稼働率 指数

Indices of Production Capacity and Operating Ratio (Classification by Industry)

	生産能力(末) Production Capacity					稼働率 Operating Ratio							Classification
	原 指 数 Original Index					季節調整済指数 Seasonally Adjusted Index				原 指 数 Original Index			
	6月 Jun.	7月 Jul.	前月比 %Change From Previous Month	前年同月比 %Change From Previous Year	寄与度 Contribution ratio	6月 Jun.	7月 Jul.	前月比 %Change From Previous Month	寄与度 Contribution ratio	6月 Jun.	7月 Jul.	前年同月比 %Change From Previous Year	
製造工業	97.8	97.8	0.0	-0.6		101.2	102.3	1.1		101.6	107.6	2.5	Manufacturing
鉄鋼・非鉄金属工業	98.1	97.7	-0.4	-0.8	-0.03	101.7	100.9	-0.8	-0.06	101.4	102.0	0.9	Iron, steel and Non-ferrous metals
鉄鋼業	97.2	96.6	-0.6	-1.2	-0.03	101.9	99.6	-2.3	-0.13	100.8	99.7	1.3	Iron and steel
非鉄金属工業	99.9	99.9	0.0	-0.1	0.00	100.7	101.6	0.9	0.02	102.4	106.8	0.0	Non-ferrous metals
金属製品工業	99.3	99.3	0.0	0.4	0.00	96.2	97.8	1.7	0.07	100.5	106.2	-3.7	Fabricated metals
生産用機械工業	104.6	105.0	0.4	2.6	0.04	91.1	91.5	0.4	0.04	93.6	96.5	0.3	Production machinery
汎用・業務用機械工業	96.2	96.1	-0.1	-1.0	-0.01	105.7	106.6	0.9	0.06	109.1	114.0	1.8	General-purpose and business oriented machinery
電子部品・デバイス工業	96.8	96.8	0.0	-6.3	0.00	95.4	91.0	-4.6	-0.33	94.0	95.3	-10.8	Electronic parts and devices
電気・情報通信機械工業	92.9	93.2	0.3	-0.7	0.05	104.9	105.9	1.0	0.11	118.6	122.2	1.1	Electrical machinery, and information and communication electronics equipment
電気機械工業	98.2	98.2	0.0	-0.7	0.00	100.5	102.3	1.8	0.14	119.4	123.8	-1.7	Electrical machinery
情報通信機械工業	84.1	84.8	0.8	-0.6	0.04	119.2	115.7	-2.9	-0.11	116.7	118.2	8.7	Information and communication electronics equipment
輸送機械工業	98.9	98.9	0.0	-0.4	0.00	105.0	107.8	2.7	0.65	104.5	116.5	12.0	Transport equipment
窯業・土石製品工業	97.3	97.3	0.0	-0.5	0.00	99.8	99.1	-0.7	-0.03	99.9	104.2	-3.2	Ceramics, stone and clay products
化学工業	98.4	98.4	0.0	-0.6	0.00	103.1	101.5	-1.6	-0.23	93.0	100.6	2.1	Chemicals
石油・石炭製品工業	90.0	90.0	0.0	0.0	0.00	113.2	106.4	-6.0	-0.10	98.2	106.1	1.2	Petroleum and coal products
パルプ・紙・紙加工品工業	101.7	101.7	0.0	0.5	0.00	94.0	101.4	7.9	0.22	92.4	99.9	5.2	Pulp, paper and paper products
その他工業	95.3	95.1	-0.2	-0.9	-0.01	98.2	99.1	0.9	0.05	100.0	103.5	-0.2	Other manufacturing
繊維工業	94.2	94.1	-0.1	-1.5	0.00	93.6	92.7	-1.0	-0.02	93.2	95.4	-4.8	Textiles
その他製品工業	96.1	95.9	-0.2	-0.5	-0.01	101.1	103.5	2.4	0.08	104.8	109.1	2.8	Other products
《参考》													
機械工業	97.7	97.8	0.1	-0.8	0.06	101.4	102.5	1.1	0.64	104.5	111.2	3.7	Machinery industry
製造工業(除. 機械工業)	97.8	97.7	-0.1	-0.5	-0.04	101.0	101.0	0.0	0.00	97.4	102.5	0.6	Manufacturing (excl. Machinery)