

2020年1月の製造工業生産能力指数・稼働率指数の動向  
Indices of Production Capacity and Operating Ratio for January, 2020

Index. 2015 = 100

生産能力 Production Capacity	原 指 数 Original Index			
	98.3	前月比(%) %Change from Previous Month	前年同月比(%) %Cange from Previous Year	
			0.1 (2か月ぶり)	-0.4 (25か月連続)
稼働率 Operating Ratio	季節調整済指数 Seasonally Adjusted Index		原 指 数 Original Index	
	96.1	前月比(%) %Change from Previous Month		前年同月比(%) %Cange from Previous Year
				1.1 (4か月ぶり)

- (1) 1月の製造工業生産能力指数は、98.3で前月比0.1%の上昇であった。  
業種別にみると、電気・情報通信機械工業同0.6%、汎用・業務用機械工業同0.6%、生産用機械工業同0.4%等が上昇し、輸送機械工業同-0.2%、その他工業同-0.3%、窯業・土石製品工業同-0.1%が低下した。
- (2) 1月の製造工業稼働率指数は、96.1で前月比1.1%の上昇であった。  
業種別にみると、輸送機械工業同4.7%、生産用機械工業同7.1%、鉄鋼・非鉄金属工業同1.6%等が上昇し、化学工業同-2.9%、電気・情報通信機械工業同-3.1%、金属製品工業同-4.6%等が低下した。

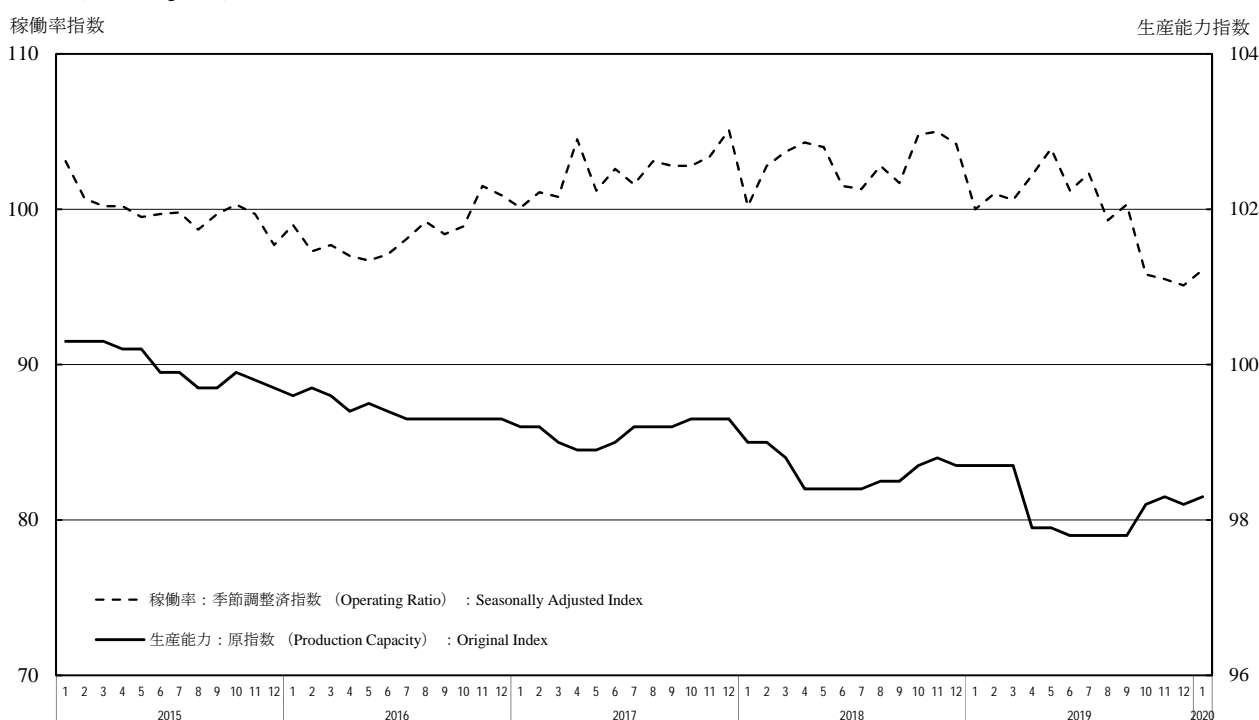
**製造工業生産能力指数・稼働率指数の時系列表**  
 Historical Data for Indices of Production Capacity and Operating Ratio

index.2015= 100

年 月	生産能力(末) Production Capacity			稼働率 Operating Ratio				Year and Month
	原指数 Original Index			季節調整済指数 Seasonally Adjusted Index		原指数 Original Index		
	前月(期)比 %Change From Previous Month(Quarter)	前年 (同月期)比 %Change From Previous Year		前月(期)比 %Change From Previous Month(Quarter)		前年 (同月期)比 %Change From Previous Year		
2017 年	99.3		0.0			102.3	3.9	C.Y. 2017
2018	98.7		-0.6			103.1	0.8	C.Y. 2018
2019	98.2		-0.5			99.8	-3.2	C.Y. 2019
2016 年度	99.0		-0.6			99.2	-0.1	F.Y. 2016
2017	98.8		-0.2			102.7	3.5	F.Y. 2017
2018	98.7		-0.1			102.5	-0.2	F.Y. 2018
2018 年 IV期	98.7	0.2	-0.6	104.7	2.7	105.7	2.0	Q4 2018
2019 年 I期	98.7	0.0	-0.1	100.5	-4.0	101.5	-2.2	Q1 2019
II期	97.8	-0.9	-0.6	102.4	1.9	101.0	-0.8	Q2
III期	97.8	0.0	-0.7	100.6	-1.8	100.4	-0.6	Q3
IV期	98.2	0.4	-0.5	95.5	-5.1	96.4	-8.8	Q4
2018 年 11月	98.8	0.1	-0.5	105.0	0.2	107.2	2.9	Nov. 2018
12月	98.7	-0.1	-0.6	104.2	-0.8	102.0	-0.7	Dec. 2018
2019 年 1月	98.7	0.0	-0.3	100.0	-4.0	97.4	-0.2	Jan. 2019
2月	98.7	0.0	-0.3	101.0	1.0	99.8	-1.8	Feb. 2019
3月	98.7	0.0	-0.1	100.6	-0.4	107.2	-4.5	Mar. 2019
4月	97.9	-0.8	-0.5	102.2	1.6	101.6	-0.5	Apr. 2019
5月	97.9	0.0	-0.5	103.9	1.7	99.7	-0.1	May 2019
6月	97.8	-0.1	-0.6	101.2	-2.6	101.6	-1.8	Jun. 2019
7月	97.8	0.0	-0.6	102.3	1.1	107.6	2.5	Jul. 2019
8月	97.8	0.0	-0.7	99.3	-2.9	92.4	-4.8	Aug. 2019
9月	97.8	0.0	-0.7	100.3	1.0	101.1	0.2	Sep. 2019
10月	98.2	0.4	-0.5	95.8	-4.5	98.6	-8.6	Oct. 2019
11月	98.3	0.1	-0.5	95.5	-0.3	96.1	-10.4	Nov. 2019
12月	98.2	-0.1	-0.5	95.1	-0.4	94.5	-7.4	Dec. 2019
2020 年 1月	98.3	0.1	-0.4	96.1	1.1	93.6	-3.9	Jan. 2020

**製造工業生産能力指数・稼働率指数の推移(グラフ)**  
 Historical Data (Graph) for Indices of Production Capacity and Operating Ratio

(2015 average=100)



	生産能力(末) Production Capacity				稼働率 Operating Ratio				生産能力(末) Production Capacity				稼働率 Operating Ratio				
	原指数 Original Index		季節調整済指数 Seasonally Adjusted Index		原指数 Original Index		季節調整済指数 Seasonally Adjusted Index		原指数 Original Index		季節調整済指数 Seasonally Adjusted Index		原指数 Original Index				
	前月(期)比 %Change From Previous Month (Quarter)	前年 (同月期)比 %Change From Previous Year	前月(期)比 %Change From Previous Month (Quarter)	前年 (同月期)比 %Change From Previous Year	前月(期)比 %Change From Previous Month (Quarter)	前年 (同月期)比 %Change From Previous Year	前月(期)比 %Change From Previous Month (Quarter)	前年 (同月期)比 %Change From Previous Year	前月(期)比 %Change From Previous Month (Quarter)	前年 (同月期)比 %Change From Previous Year	前月(期)比 %Change From Previous Month (Quarter)	前年 (同月期)比 %Change From Previous Year	前月(期)比 %Change From Previous Month (Quarter)	前年 (同月期)比 %Change From Previous Year			
2017 年	98.2		0.2			102.4	0.8	97.5		-0.1			101.9	0.4	C.Y. 2017		
2018 年	98.5		0.3			102.8	0.4	97.6		0.1			101.8	-0.1	2018		
2019 年	97.6		-0.9			98.1	-4.6	96.5		-1.1			97.2	-4.5	2019		
2016 年度	98.2		-1.4			102.3	2.6	98.0		-1.8			102.4	3.0	F.Y. 2016		
2017 年度	98.3		0.1			102.6	0.3	97.4		-0.6			102.1	-0.3	2017		
2018 年度	98.6		0.3			101.6	-1.0	97.7		0.3			100.5	-1.6	2018		
2018 年 IV 期	98.5	-0.1	0.3	102.5	1.5	103.1	-0.3	97.6	-0.2	0.1	101.2	1.6	100.9	-1.1	Q4 2018		
2019 年 I 期	98.6	0.1	0.3	98.7	-3.7	98.8	-4.4	97.7	0.1	0.3	97.9	-3.3	98.4	-5.0	Q1 2019		
II 期	98.1	-0.5	-0.3	100.4	1.7	100.3	-3.7	97.2	-0.5	-0.4	100.3	2.5	100.0	-3.2	Q2		
III 期	97.7	-0.4	-0.9	98.1	-2.3	97.6	-2.8	96.6	-0.6	-1.2	97.0	-3.3	96.9	-2.6	Q3		
IV 期	97.6	-0.1	-0.9	95.2	-3.0	95.7	-7.2	96.5	-0.1	-1.1	93.6	-3.5	93.4	-7.4	Q4		
2018 年 11 月	98.5	0.0	0.3	102.9	0.7	103.2	0.1	97.6	0.0	0.1	101.7	1.0	100.9	-0.5	Nov. 2018		
12 月	98.5	0.0	0.3	102.5	-0.4	100.9	-0.8	97.6	0.0	0.1	101.1	-0.6	99.7	-1.1	Dec.		
2019 年 1 月	98.6	0.1	0.3	98.6	-3.8	98.3	-4.3	97.7	0.1	0.3	97.1	-4.0	98.8	-6.4	Jan. 2019		
2 月	98.6	0.0	0.3	97.5	-1.1	93.6	-5.2	97.7	0.0	0.3	96.1	-1.0	91.4	-6.1	Feb.		
3 月	98.6	0.0	0.3	100.0	2.6	104.4	-4.0	97.7	0.0	0.3	100.6	4.7	105.1	-2.5	Mar.		
4 月	98.1	-0.5	-0.3	100.3	0.3	99.4	-3.2	97.2	-0.5	-0.4	101.5	0.9	99.5	-1.9	Apr.		
5 月	98.1	0.0	-0.3	99.3	-1.0	100.2	-4.6	97.1	-0.1	-0.5	97.4	-4.0	99.8	-5.2	May		
6 月	98.1	0.0	-0.3	101.7	2.4	101.4	-3.2	97.2	0.1	-0.4	101.9	4.6	100.8	-2.3	Jun.		
7 月	97.7	-0.4	-0.8	100.9	-0.8	102.0	0.9	96.6	-0.6	-1.2	99.6	-2.3	99.7	1.3	Jul.		
8 月	97.7	0.0	-0.9	96.3	-4.6	94.1	-6.4	96.6	0.0	-1.2	95.4	-4.2	96.9	-5.7	Aug.		
9 月	97.7	0.0	-0.9	97.0	0.7	96.8	-2.8	96.6	0.0	-1.2	96.1	0.7	94.2	-3.2	Sep.		
10 月	97.6	-0.1	-0.9	95.6	-1.4	98.5	-6.5	96.5	-0.1	-1.1	95.0	-1.1	96.5	-5.6	Oct.		
11 月	97.6	0.0	-0.9	95.2	-0.4	95.1	-7.8	96.5	0.0	-1.1	93.2	-1.9	92.6	-8.2	Nov.		
12 月	97.6	0.0	-0.9	94.7	-0.5	93.6	-7.2	96.5	0.0	-1.1	92.5	-0.8	91.1	-8.6	Dec.		
2020 年 1 月	97.6	0.0	-1.0	96.2	1.6	95.9	-2.4	96.5	0.0	-1.2	95.0	2.7	96.7	-2.1	Jan. 2020		

	生産能力(末) Production Capacity				稼働率 Operating Ratio				生産能力(末) Production Capacity				稼働率 Operating Ratio				
	原指数 Original Index		季節調整済指数 Seasonally Adjusted Index		原指数 Original Index		季節調整済指数 Seasonally Adjusted Index		原指数 Original Index		季節調整済指数 Seasonally Adjusted Index		原指数 Original Index				
	前月(期)比 %Change From Previous Month (Quarter)	前年 (同月期)比 %Change From Previous Year	前月(期)比 %Change From Previous Month (Quarter)	前年 (同月期)比 %Change From Previous Year	前月(期)比 %Change From Previous Month (Quarter)	前年 (同月期)比 %Change From Previous Year	前月(期)比 %Change From Previous Month (Quarter)	前年 (同月期)比 %Change From Previous Year	前月(期)比 %Change From Previous Month (Quarter)	前年 (同月期)比 %Change From Previous Year	前月(期)比 %Change From Previous Month (Quarter)	前年 (同月期)比 %Change From Previous Year	前月(期)比 %Change From Previous Month (Quarter)	前年 (同月期)比 %Change From Previous Year			
2017 年	99.6		0.9			103.5	1.8	99.7		-0.5			99.3	2.0	C.Y. 2017		
2018 年	100.3		0.7			104.7	1.2	99.0		-0.7			103.3	4.0	2018		
2019 年	99.7		-0.6			100.0	-4.5	99.7		0.7			98.8	-4.4	2019		
2016 年度	98.5		-0.8			102.1	1.8	99.5		-1.1			97.0	-2.8	F.Y. 2016		
2017 年度	99.9		1.4			103.5	1.4	99.7		0.2			100.1	3.2	2017		
2018 年度	100.4		0.5			103.9	0.4	98.9		-0.8			103.7	3.6	2018		
2018 年 IV 期	100.3	0.0	0.7	105.6	1.2	107.8	1.4	99.0	0.1	-0.7	106.3	2.8	104.6	5.4	Q4 2018		
2019 年 I 期	100.4	0.1	0.5	100.2	-5.1	99.5	-3.3	98.9	-0.1	-0.8	102.8	-3.3	99.8	1.3	Q1 2019		
II 期	99.9	-0.5	-0.1	100.6	0.4	100.9	-4.8	99.3	0.4	0.2	98.2	-4.5	100.3	-4.5	Q2		
III 期	99.8	-0.1	-0.5	100.4	-0.2	99.0	-3.1	99.3	0.0	0.4	97.2	-1.0	99.4	-5.6	Q3		
IV 期	99.7	-0.1	-0.6	98.8	-1.6	100.8	-6.5	99.7	0.4	0.7	97.4	0.2	95.8	-8.4	Q4		
2018 年 11 月	100.3	0.0	0.8	105.3	-0.6	108.1	1.4	99.0	0.1	-0.7	106.6	0.0	107.0	7.2	Nov. 2018		
12 月	100.3	0.0	0.7	105.5	0.2	103.3	-0.4	99.0	0.0	-0.7	105.6	-0.9	98.5	0.0	Dec.		
2019 年 1 月	100.4	0.1	0.5	101.6	-3.7	97.2	0.6	98.7	-0.3	-1.0	105.2	-0.4	94.5	5.4	Jan. 2019		
2 月	100.4	0.0	0.5	100.1	-1.5	98.3	-3.3	98.9	0.2	-0.8	104.7	-0.5	97.5	3.6	Feb.		
3 月	100.4	0.0	0.5	98.9	-1.2	103.0	-6.8	98.9	0.0	-0.8	98.5	-5.9	107.4	-3.8	Mar.		
4 月	99.9	-0.5	-0.1	98.3	-0.6	99.2	-6.1	98.9	0.0	0.0	101.1	2.6	103.1	-3.4	Apr.		
5 月	99.9	0.0	-0.1	102.9	4.7	101.0	-3.2	98.9	0.0	-0.2	97.3	-3.8	97.3	-6.4	May		
6 月	99.9	0.0	-0.1	100.7	-2.1	102.4	-5.3	99.3	0.4	0.2	96.2	-1.1	100.5	-3.6	Jun.		
7 月	99.9	0.0	-0.1	101.6	0.9	106.8	0.0	99.3	0.0	0.4	97.8	1.7	106.2	-3.7	Jul.		
8 月	99.9	0.0	-0.3	97.9	-3.6	88.1	-7.8	99.3	0.0	0.4	96.5	-1.3	93.1	-6.7	Aug.		
9 月	99.8	-0.1	-0.5	101.6	3.8	102.1	-2.1	99.3	0.0	0.4	97.4	0.9	99.0	-6.4	Sep.		
10 月	99.7	-0.1	-0.6	97.3	-4.2	102.8	-8.1	99.7	0.4	0.8	96.7	-0.7	98.1	-9.3	Oct.		
11 月	99.7	0.0	-0.6	99.1	1.8	100.5	-7.0	99.7	0.0	0.7	95.2	-1.6	94.7	-11.5	Nov.		
12 月	99.7	0.0	-0.6	99.9	0.8	99.0	-4.2	99.7	0.0	0.7	100.4	5.5	94.5	-4.1	Dec.		
2020 年 1 月	99.6	-0.1	-0.8	98.5	-1.4	94.2	-3.1	99.7	0.0	1.0	95.8	-4.6	86.1	-8.9	Jan. 2020		

〈生産用機械工業; Production machinery〉

〈汎用・業務用機械工業; General-purpose and business oriented machinery〉

index.2015= 100

	生産能力(末) Production Capacity				稼働率 Operating Ratio				生産能力(末) Production Capacity				稼働率 Operating Ratio				
	原指数 Original Index		季節調整済指数 Seasonally Adjusted Index		原指数 Original Index		季節調整済指数 Seasonally Adjusted Index		原指数 Original Index		季節調整済指数 Seasonally Adjusted Index		原指数 Original Index				
	前月(期)比 %Change From Previous Month (Quarter)	前年 (同月期)比 %Change From Previous Year	前月(期)比 %Change From Previous Month (Quarter)	前年 (同月期)比 %Change From Previous Year	前月(期)比 %Change From Previous Month (Quarter)	前年 (同月期)比 %Change From Previous Year	前月(期)比 %Change From Previous Month (Quarter)	前年 (同月期)比 %Change From Previous Year	前月(期)比 %Change From Previous Month (Quarter)	前年 (同月期)比 %Change From Previous Year	前月(期)比 %Change From Previous Month (Quarter)	前年 (同月期)比 %Change From Previous Year	前月(期)比 %Change From Previous Month (Quarter)	前年 (同月期)比 %Change From Previous Year			
2017年	101.3		3.2			94.6	8.9	97.5		-2.2			105.4	7.8	C.Y. 2017		
2018年	103.6		2.3			97.4	3.0	97.0		-0.5			111.6	5.9	2018		
2019年	104.7		1.1			86.9	-10.8	95.8		-1.2			105.1	-5.8	2019		
2016年度	98.6		0.0			86.8	-9.7	98.7		-1.3			99.2	0.7	F.Y. 2016		
2017年度	101.7		3.1			97.5	12.3	95.9		-2.8			106.6	7.5	2017		
2018年度	104.7		2.9			95.5	-2.1	96.3		0.4			111.2	4.3	2018		
2018年 IV期	103.6	0.6	2.3	99.4	6.9	98.9	0.5	97.0	0.0	-0.5	116.2	4.3	116.9	7.7	Q4 2018		
2019年 I期	104.7	1.1	2.9	93.4	-6.0	93.8	-7.5	96.3	-0.7	0.4	106.9	-8.0	107.6	-1.6	Q1 2019		
II期	104.6	-0.1	2.2	92.6	-0.9	90.5	-4.7	96.2	-0.1	-0.9	107.5	0.6	107.9	-3.3	Q2		
III期	104.8	0.2	1.7	88.7	-4.2	90.8	-3.7	96.0	-0.2	-1.0	104.3	-3.0	102.9	-5.2	Q3		
IV期	104.7	-0.1	1.1	72.8	-17.9	72.5	-26.7	95.8	-0.2	-1.2	101.5	-2.7	102.1	-12.7	Q4		
2018年 11月	104.0	0.9	3.0	101.9	3.2	101.1	4.0	97.0	0.0	-0.5	116.5	0.6	119.0	9.3	Nov. 2018		
12月	103.6	-0.4	2.3	97.7	-4.1	93.9	-7.9	97.0	0.0	-0.5	116.4	-0.1	109.4	3.3	Dec.		
2019年 1月	104.8	1.2	3.3	93.7	-4.1	85.8	-5.1	96.9	-0.1	0.7	107.4	-7.7	102.6	4.2	Jan. 2019		
2月	104.5	-0.3	2.8	93.3	-0.4	91.9	-6.7	96.9	0.0	1.0	105.7	-1.6	106.9	-2.3	Feb.		
3月	104.7	0.2	2.9	93.1	-0.2	103.6	-10.1	96.3	-0.6	0.4	107.7	1.9	113.3	-5.5	Mar.		
4月	105.0	0.3	3.0	92.1	-1.1	89.8	-4.0	96.2	-0.1	-0.3	107.0	-0.6	109.3	-0.8	Apr.		
5月	105.1	0.1	3.1	94.6	2.7	88.1	-3.7	96.2	0.0	-0.9	109.8	2.6	105.4	-2.5	May		
6月	104.6	-0.5	2.2	91.1	-3.7	93.6	-6.3	96.2	0.0	-0.9	105.7	-3.7	109.1	-6.4	Jun.		
7月	105.0	0.4	2.6	91.5	0.4	96.5	0.3	96.1	-0.1	-1.0	106.6	0.9	114.0	1.8	Jul.		
8月	106.3	1.2	3.7	85.9	-6.1	81.1	-11.8	96.1	0.0	-1.0	102.8	-3.6	92.1	-12.0	Aug.		
9月	104.8	-1.4	1.7	88.6	3.1	94.7	0.0	96.0	-0.1	-1.0	103.6	0.8	102.5	-6.0	Sep.		
10月	105.3	0.5	2.1	76.0	-14.2	78.4	-23.0	96.0	0.0	-1.0	99.6	-3.9	105.2	-14.0	Oct.		
11月	105.6	0.3	1.5	67.9	-10.7	65.8	-34.9	95.8	-0.2	-1.2	103.5	3.9	103.1	-13.4	Nov.		
12月	104.7	-0.9	1.1	74.4	9.6	73.2	-22.0	95.8	0.0	-1.2	101.5	-1.9	97.9	-10.5	Dec.		
2020年 1月	105.1	0.4	0.3	79.7	7.1	73.0	-14.9	96.4	0.6	-0.5	102.6	1.1	98.0	-4.5	Jan. 2020		

〈電気・情報通信機械工業; Electrical machinery, and Information and communication electronics equipment〉

〈電子部品・デバイス工業; Electronic parts and devices〉

	生産能力(末) Production Capacity				稼働率 Operating Ratio				生産能力(末) Production Capacity				稼働率 Operating Ratio				
	原指数 Original Index		季節調整済指数 Seasonally Adjusted Index		原指数 Original Index		季節調整済指数 Seasonally Adjusted Index		原指数 Original Index		季節調整済指数 Seasonally Adjusted Index		原指数 Original Index				
	前月(期)比 %Change From Previous Month (Quarter)	前年 (同月期)比 %Change From Previous Year	前月(期)比 %Change From Previous Month (Quarter)	前年 (同月期)比 %Change From Previous Year	前月(期)比 %Change From Previous Month (Quarter)	前年 (同月期)比 %Change From Previous Year	前月(期)比 %Change From Previous Month (Quarter)	前年 (同月期)比 %Change From Previous Year	前月(期)比 %Change From Previous Month (Quarter)	前年 (同月期)比 %Change From Previous Year	前月(期)比 %Change From Previous Month (Quarter)	前年 (同月期)比 %Change From Previous Year	前月(期)比 %Change From Previous Month (Quarter)	前年 (同月期)比 %Change From Previous Year			
2017年	106.7		4.2			102.7	4.7	98.2		-1.6			102.4	-0.1	C.Y. 2017		
2018年	107.0		0.3			102.4	-0.3	93.6		-4.7			106.2	3.7	2018		
2019年	103.3		-3.5			91.9	-10.3	92.6		-1.1			106.2	0.0	2019		
2016年度	102.7		1.1			100.3	2.2	99.7		0.2			102.3	1.6	F.Y. 2016		
2017年度	107.0		4.2			102.0	1.7	94.8		-4.9			103.2	0.9	2017		
2018年度	106.1		-0.8			97.9	-4.0	93.7		-1.2			106.5	3.2	2018		
2018年 IV期	107.0	3.6	0.3	102.3	0.7	102.1	0.5	93.6	-0.3	-4.7	108.9	2.2	103.1	6.6	Q4 2018		
2019年 I期	106.1	-0.8	-0.8	83.9	-18.0	81.1	-18.1	93.7	0.1	-1.2	106.0	-2.7	105.3	1.1	Q1 2019		
II期	96.8	-8.8	-6.4	95.4	13.7	95.4	-7.9	92.9	-0.9	-1.1	106.1	0.1	112.3	0.7	Q2		
III期	96.7	-0.1	-6.4	91.7	-3.9	95.0	-9.4	92.9	0.0	-1.1	106.8	0.7	106.9	0.9	Q3		
IV期	103.3	6.8	-3.5	96.4	5.1	96.1	-5.9	92.6	-0.3	-1.1	106.2	-0.6	100.5	-2.5	Q4		
2018年 11月	107.5	0.3	0.6	102.2	-2.3	102.9	1.1	93.6	0.0	-4.6	107.6	-1.8	100.9	4.9	Nov. 2018		
12月	107.0	-0.5	0.3	100.0	-2.2	95.7	-3.5	93.6	0.0	-4.7	109.6	1.9	104.2	6.1	Dec.		
2019年 1月	106.2	-0.7	-0.7	86.1	-13.9	85.8	-16.0	93.6	0.0	-2.7	102.4	-6.6	92.9	-0.2	Jan. 2019		
2月	106.1	-0.1	-0.8	84.5	-1.9	77.9	-16.7	93.6	0.0	-2.7	109.7	7.1	106.3	3.7	Feb.		
3月	106.1	0.0	-0.8	81.0	-4.1	79.6	-21.5	93.7	0.1	-1.2	105.8	-3.6	116.8	-0.2	Mar.		
4月	96.9	-8.7	-6.5	95.3	17.7	94.6	-7.3	93.3	-0.4	-0.6	104.4	-1.3	107.6	1.8	Apr.		
5月	96.9	0.0	-6.4	95.4	0.1	97.6	-8.5	93.3	0.0	-0.6	109.0	4.4	110.6	1.1	May		
6月	96.8	-0.1	-6.4	95.4	0.0	94.0	-7.9	92.9	-0.4	-1.1	104.9	-3.8	118.6	-0.8	Jun.		
7月	96.8	0.0	-6.3	91.0	-4.6	95.3	-10.8	93.2	0.3	-0.7	105.9	1.0	122.2	1.1	Jul.		
8月	96.8	0.0	-6.4	87.9	-3.4	91.5	-14.6	92.8	-0.4	-1.2	106.9	0.9	95.2	-3.8	Aug.		
9月	96.7	-0.1	-6.4	96.3	9.6	98.3	-2.4	92.9	0.1	-1.1	107.7	0.7	103.2	5.5	Sep.		
10月	102.8	6.3	-4.1	97.2	0.9	100.0	-7.1	92.9	0.0	-0.7	107.1	-0.6	101.8	-2.3	Oct.		
11月	103.2	0.4	-4.0	94.8	-2.5	94.1	-8.6	92.7	-0.2	-1.0	107.2	0.1	98.6	-2.3	Nov.		
12月	103.3	0.1	-3.5	97.1	2.4	94.3	-1.5	92.6	-0.1	-1.1	104.3	-2.7	101.1	-3.0	Dec.		
2020年 1月	103.3	0.0	-2.7	97.8	0.7	97.4	13.5	93.2	0.6	-0.4	101.1	-3.1	91.7	-1.3	Jan. 2020		

〈電気機械工業;Electrical machinery〉

〈情報通信機械工業;Information and communication electronics equipment〉

index.2015= 100

	生産能力(末) Production Capacity				稼働率 Operating Ratio				生産能力(末) Production Capacity				稼働率 Operating Ratio				
	原指数 Original Index		季節調整済指数 Seasonally Adjusted Index		原指数 Original Index		季節調整済指数 Seasonally Adjusted Index		原指数 Original Index		季節調整済指数 Seasonally Adjusted Index		原指数 Original Index				
	前月(期)比 %Change From Previous Month (Quarter)	前年 (同月期)比 %Change From Previous Year	前月(期)比 %Change From Previous Month (Quarter)	前年 (同月期)比 %Change From Previous Year	前月(期)比 %Change From Previous Month (Quarter)	前年 (同月期)比 %Change From Previous Year	前月(期)比 %Change From Previous Month (Quarter)	前年 (同月期)比 %Change From Previous Year	前月(期)比 %Change From Previous Month (Quarter)	前年 (同月期)比 %Change From Previous Year	前月(期)比 %Change From Previous Month (Quarter)	前年 (同月期)比 %Change From Previous Year	前月(期)比 %Change From Previous Month (Quarter)	前年 (同月期)比 %Change From Previous Year			
2017年	101.0		-0.9			104.5	1.3	93.3		-3.2			97.5	-3.3	C.Y. 2017		
2018年	98.4		-2.6			106.5	1.9	85.5		-8.4			105.5	8.2	2018		
2019年	97.2		-1.2			101.0	-5.2	84.8		-0.8			119.2	13.0	2019		
2016年度	101.8		0.6			103.2	1.6	96.3		-0.4			99.9	1.6	F.Y. 2016		
2017年度	100.2		-1.6			105.1	1.8	85.8		-10.9			98.5	-1.4	2017		
2018年度	98.5		-1.7			106.6	1.4	85.6		-0.2			106.2	7.8	2018		
2018年 IV期	98.4	-0.5	-2.6	107.4	0.2	100.5	3.2	85.5	0.0	-8.4	111.6	5.3	109.6	15.2	Q4 2018		
2019年 I期	98.5	0.1	-1.7	107.4	0.0	102.0	0.5	85.6	0.1	-0.2	102.8	-7.9	113.6	2.6	Q1 2019		
II期	98.2	-0.3	-0.7	101.4	-5.6	113.4	-3.7	84.1	-1.8	-1.4	121.5	18.2	109.4	14.0	Q2		
III期	97.6	-0.6	-1.3	97.4	-3.9	97.7	-7.9	85.1	1.2	-0.5	128.8	6.0	129.5	22.7	Q3		
IV期	97.2	-0.4	-1.2	97.1	-0.3	90.9	-9.6	84.8	-0.4	-0.8	126.6	-1.7	124.3	13.4	Q4		
2018年 11月	98.4	0.0	-2.6	104.7	-4.0	98.2	0.2	85.5	0.0	-8.4	113.3	3.4	107.6	17.5	Nov. 2018		
12月	98.4	0.0	-2.6	108.4	3.5	100.4	3.4	85.5	0.0	-8.4	111.9	-1.2	113.8	12.7	Dec.		
2019年 1月	98.4	0.0	-1.9	101.6	-6.3	90.1	-0.9	85.3	-0.2	-4.5	103.0	-8.0	100.0	1.6	Jan. 2019		
2月	98.4	0.0	-1.9	111.8	10.0	104.7	3.7	85.5	0.2	-4.1	105.4	2.3	110.1	3.7	Feb.		
3月	98.5	0.1	-1.7	108.8	-2.7	111.2	-1.3	85.6	0.1	-0.2	99.9	-5.2	130.7	2.5	Mar.		
4月	98.5	0.0	-0.4	100.2	-7.9	108.9	-2.9	84.4	-1.4	-1.2	118.6	18.7	104.3	16.0	Apr.		
5月	98.5	0.0	-0.4	103.6	3.4	111.9	-2.9	84.4	0.0	-1.2	126.8	6.9	107.3	13.1	May		
6月	98.2	-0.3	-0.7	100.5	-3.0	119.4	-5.3	84.1	-0.4	-1.4	119.2	-6.0	116.7	13.0	Jun.		
7月	98.2	0.0	-0.7	102.3	1.8	123.8	-1.7	84.8	0.8	-0.6	115.7	-2.9	118.2	8.7	Jul.		
8月	97.5	-0.7	-1.4	94.9	-7.2	84.1	-14.3	84.8	0.0	-0.6	135.8	17.4	122.7	21.2	Aug.		
9月	97.6	0.1	-1.3	95.1	0.2	85.3	-9.4	85.1	0.4	-0.5	135.0	-0.6	147.5	38.2	Sep.		
10月	97.3	-0.3	-1.1	97.6	2.6	92.1	-10.6	85.5	0.5	0.0	128.5	-4.8	125.9	17.2	Oct.		
11月	97.3	0.0	-1.1	97.8	0.2	90.0	-8.4	85.0	-0.6	-0.6	128.9	0.3	119.8	11.3	Nov.		
12月	97.2	-0.1	-1.2	96.0	-1.8	90.6	-9.8	84.8	-0.2	-0.8	122.5	-5.0	127.2	11.8	Dec.		
2020年 1月	98.7	1.5	0.3	92.5	-3.6	82.1	-8.9	83.9	-1.1	-1.6	118.9	-2.9	115.5	15.5	Jan. 2020		

〈輸送機械工業;Transport equipment〉

〈窯業・土石製品工業;Ceramics, stone and clay products〉

	生産能力(末) Production Capacity				稼働率 Operating Ratio				生産能力(末) Production Capacity				稼働率 Operating Ratio				
	原指数 Original Index		季節調整済指数 Seasonally Adjusted Index		原指数 Original Index		季節調整済指数 Seasonally Adjusted Index		原指数 Original Index		季節調整済指数 Seasonally Adjusted Index		原指数 Original Index				
	前月(期)比 %Change From Previous Month (Quarter)	前年 (同月期)比 %Change From Previous Year	前月(期)比 %Change From Previous Month (Quarter)	前年 (同月期)比 %Change From Previous Year	前月(期)比 %Change From Previous Month (Quarter)	前年 (同月期)比 %Change From Previous Year	前月(期)比 %Change From Previous Month (Quarter)	前年 (同月期)比 %Change From Previous Year	前月(期)比 %Change From Previous Month (Quarter)	前年 (同月期)比 %Change From Previous Year	前月(期)比 %Change From Previous Month (Quarter)	前年 (同月期)比 %Change From Previous Year	前月(期)比 %Change From Previous Month (Quarter)	前年 (同月期)比 %Change From Previous Year			
2017年	99.3		-0.5			104.4	5.6	97.9		-0.4			103.2	3.2	C.Y. 2017		
2018年	99.3		0.0			104.7	0.3	97.4		-0.5			103.3	0.1	2018		
2019年	99.7		0.4			104.1	-0.6	96.4		-1.0			98.3	-4.8	2019		
2016年度	99.3		-0.5			100.4	1.3	97.4		-1.5			100.8	0.9	F.Y. 2016		
2017年度	99.8		0.5			104.2	3.8	97.9		0.5			103.3	2.5	2017		
2018年度	99.1		-0.7			105.0	0.8	97.0		-0.9			102.3	-1.0	2018		
2018年 IV期	99.3	0.0	0.0	107.3	4.7	110.2	3.1	97.4	-0.4	-0.5	104.1	1.6	108.1	1.9	Q4 2018		
2019年 I期	99.1	-0.2	-0.7	104.9	-2.2	109.6	1.2	97.0	-0.4	-0.9	99.1	-4.8	97.3	-3.9	Q1 2019		
II期	98.9	-0.2	-0.4	109.7	4.6	103.8	3.1	97.3	0.3	-0.5	100.7	1.6	98.3	-2.8	Q2		
III期	99.2	0.3	-0.1	105.9	-3.5	104.2	4.8	97.3	0.0	-0.5	97.0	-3.7	97.5	-5.1	Q3		
IV期	99.7	0.5	0.4	96.1	-9.3	98.7	-10.4	96.4	-0.9	-1.0	96.3	-0.7	100.0	-7.5	Q4		
2018年 11月	99.3	0.0	0.0	107.7	0.8	114.5	4.2	97.5	-0.3	-0.4	103.9	-0.2	108.2	1.9	Nov. 2018		
12月	99.3	0.0	0.0	107.4	-0.3	102.1	-1.0	97.4	-0.1	-0.5	104.4	0.5	105.8	1.8	Dec.		
2019年 1月	99.1	-0.2	-0.7	103.4	-3.7	101.8	7.2	97.0	-0.4	-0.9	98.3	-5.8	94.9	-4.0	Jan. 2019		
2月	99.1	0.0	-0.7	106.9	3.4	111.5	1.5	97.0	0.0	-0.9	98.4	0.1	93.7	-4.6	Feb.		
3月	99.1	0.0	-0.7	104.5	-2.2	115.5	-3.8	97.0	0.0	-0.9	100.5	2.1	103.3	-3.4	Mar.		
4月	99.1	0.0	-0.2	110.2	5.5	104.7	3.8	97.3	0.3	-0.6	100.7	0.2	98.0	-3.2	Apr.		
5月	99.1	0.0	-0.2	113.9	3.4	102.3	8.4	97.3	0.0	-0.6	101.7	1.0	96.9	-1.5	May		
6月	98.9	-0.2	-0.4	105.0	-7.8	104.5	-2.1	97.3	0.0	-0.5	99.8	-1.9	99.9	-3.6	Jun.		
7月	98.9	0.0	-0.4	107.8	2.7	116.5	12.0	97.3	0.0	-0.5	99.1	-0.7	104.2	-3.2	Jul.		
8月	98.9	0.0	-0.4	106.3	-1.4	88.2	-1.6	97.3	0.0	-0.5	95.5	-3.6	91.2	-7.1	Aug.		
9月	99.2	0.3	-0.1	103.6	-2.5	107.8	3.0	97.3	0.0	-0.5	96.3	0.8	97.0	-5.3	Sep.		
10月	99.2	0.0	-0.1	94.5	-8.8	100.9	-11.6	96.4	-0.9	-1.4	96.1	-0.2	101.8	-7.7	Oct.		
11月	99.7	0.5	0.4	99.0	4.8	102.2	-10.7	96.4	0.0	-1.1	97.8	1.8	101.2	-6.5	Nov.		
12月	99.7	0.0	0.4	94.9	-4.1	92.9	-9.0	96.4	0.0	-1.0	95.1	-2.8	97.0	-8.3	Dec.		
2020年 1月	99.5	-0.2	0.4	99.4	4.7	97.8	-3.9	96.3	-0.1	-0.7	96.8	1.8	93.5	-1.5	Jan. 2020		

〈化学工業; Chemicals〉

〈石油・石炭製品工業; Petroleum and coal products〉

index.2015= 100

	生産能力(末) Production Capacity			稼働率 Operating Ratio				生産能力(末) Production Capacity			稼働率 Operating Ratio					
	原指数 Original Index			季節調整済指数 Seasonally Adjusted Index		原指数 Original Index		原指数 Original Index			季節調整済指数 Seasonally Adjusted Index		原指数 Original Index			
	前月(期)比 %Change From Previous Month (Quarter)	前年 (同月期)比 %Change From Previous Year		前月(期)比 %Change From Previous Month (Quarter)	前年 (同月期)比 %Change From Previous Year	前月(期)比 %Change From Previous Month (Quarter)	前年 (同月期)比 %Change From Previous Year	前月(期)比 %Change From Previous Month (Quarter)	前年 (同月期)比 %Change From Previous Year		前月(期)比 %Change From Previous Month (Quarter)	前年 (同月期)比 %Change From Previous Year		前月(期)比 %Change From Previous Month (Quarter)		前年 (同月期)比 %Change From Previous Year
2017年	99.0		0.4			103.7	4.0	90.0		-6.9			109.3	5.0	C.Y. 2017	
2018年	98.9		-0.1			100.1	-3.5	90.0		0.0			105.5	-3.5	2018	
2019年	98.4		-0.5			100.5	0.4	90.0		0.0			105.1	-0.4	2019	
2016年度	98.7		0.5			100.4	-0.3	90.0		-9.8			105.4	5.3	F.Y. 2016	
2017年度	98.9		0.2			103.3	2.9	90.0		0.0			109.2	3.6	2017	
2018年度	98.9		0.0			100.2	-3.0	90.0		0.0			104.8	-4.0	2018	
2018年 IV期	98.9	-0.1	-0.1	101.5	2.2	105.6	-0.8	90.0	0.0	0.0	104.6	-1.5	104.7	-5.2	Q4 2018	
2019年 I期	98.9	0.0	0.0	101.2	-0.3	102.5	0.1	90.0	0.0	0.0	104.5	-0.1	109.0	-2.2	Q1 2019	
II期	98.4	-0.5	-0.5	101.8	0.6	97.4	3.4	90.0	0.0	0.0	107.0	2.4	100.8	2.9	Q2	
III期	98.4	0.0	-0.6	101.4	-0.4	100.6	2.3	89.9	-0.1	-0.1	104.9	-2.0	106.3	-1.2	Q3	
IV期	98.4	0.0	-0.5	97.7	-3.6	101.5	-3.9	90.0	0.1	0.0	104.2	-0.7	104.1	-0.6	Q4	
2018年 11月	99.0	0.0	0.0	102.3	1.1	106.5	0.3	90.0	0.0	0.0	108.6	7.6	108.5	-1.5	Nov. 2018	
12月	98.9	-0.1	-0.1	101.1	-1.2	108.0	-0.8	90.0	0.0	0.0	104.3	-4.0	113.0	-5.4	Dec.	
2019年 1月	98.9	0.0	-0.1	101.4	0.3	106.6	-0.3	90.0	0.0	0.0	105.7	1.3	114.4	-1.6	Jan. 2019	
2月	98.9	0.0	-0.1	99.1	-2.3	97.2	-0.7	90.0	0.0	0.0	103.6	-2.0	101.5	-1.7	Feb.	
3月	98.9	0.0	0.0	103.2	4.1	103.7	1.3	90.0	0.0	0.0	104.2	0.6	111.2	-3.3	Mar.	
4月	98.4	-0.5	-0.4	100.8	-2.3	101.8	0.6	90.0	0.0	0.0	104.7	0.5	106.2	-1.5	Apr.	
5月	98.4	0.0	-0.5	101.4	0.6	97.3	1.6	90.0	0.0	0.0	103.1	-1.5	98.0	-1.5	May	
6月	98.4	0.0	-0.5	103.1	1.7	93.0	8.5	90.0	0.0	0.0	113.2	9.8	98.2	13.1	Jun.	
7月	98.4	0.0	-0.6	101.5	-1.6	100.6	2.1	90.0	0.0	0.0	106.4	-6.0	106.1	1.2	Jul.	
8月	98.4	0.0	-0.6	101.9	0.4	102.4	2.7	90.0	0.0	0.0	105.4	-0.9	112.2	-1.7	Aug.	
9月	98.4	0.0	-0.6	100.8	-1.1	98.7	2.0	89.9	-0.1	-0.1	102.8	-2.5	100.7	-3.2	Sep.	
10月	98.4	0.0	-0.6	99.1	-1.7	100.1	-2.1	90.0	0.1	0.0	107.5	4.6	98.6	6.6	Oct.	
11月	98.4	0.0	-0.6	96.7	-2.4	100.2	-5.9	89.9	-0.1	-0.1	102.8	-4.4	102.7	-5.3	Nov.	
12月	98.4	0.0	-0.5	97.2	0.5	104.2	-3.5	90.0	0.1	0.0	102.4	-0.4	111.0	-1.8	Dec.	
2020年 1月	98.4	0.0	-0.5	94.4	-2.9	99.3	-6.8	90.0	0.0	0.0	100.6	-1.8	108.8	-4.9	Jan. 2020	

〈パルプ・紙・紙加工品工業; Pulp, paper and paper products〉

〈その他工業; Other manufacturing〉

	生産能力(末) Production Capacity			稼働率 Operating Ratio				生産能力(末) Production Capacity			稼働率 Operating Ratio					
	原指数 Original Index			季節調整済指数 Seasonally Adjusted Index		原指数 Original Index		原指数 Original Index			季節調整済指数 Seasonally Adjusted Index		原指数 Original Index			
	前月(期)比 %Change From Previous Month (Quarter)	前年 (同月期)比 %Change From Previous Year		前月(期)比 %Change From Previous Month (Quarter)	前年 (同月期)比 %Change From Previous Year	前月(期)比 %Change From Previous Month (Quarter)	前年 (同月期)比 %Change From Previous Year	前月(期)比 %Change From Previous Month (Quarter)	前年 (同月期)比 %Change From Previous Year		前月(期)比 %Change From Previous Month (Quarter)	前年 (同月期)比 %Change From Previous Year		前月(期)比 %Change From Previous Month (Quarter)		前年 (同月期)比 %Change From Previous Year
2017年	101.5		-0.1			100.9	1.4	96.5		-0.8			99.2	0.5	C.Y. 2017	
2018年	101.6		0.1			99.3	-1.6	95.9		-0.6			99.5	0.3	2018	
2019年	101.8		0.2			96.5	-2.8	95.0		-0.9			97.7	-1.8	2019	
2016年度	101.3		0.5			99.8	-0.2	97.4		-2.2			98.8	-0.4	F.Y. 2016	
2017年度	101.5		0.2			100.3	0.5	96.1		-1.3			99.7	0.9	2017	
2018年度	101.6		0.1			99.0	-1.3	95.5		-0.6			99.2	-0.5	2018	
2018年 IV期	101.6	0.4	0.1	99.3	0.3	101.5	-1.2	95.9	-0.1	-0.6	99.3	0.9	100.0	-0.8	Q4 2018	
2019年 I期	101.6	0.0	0.1	97.6	-1.7	97.1	-1.4	95.5	-0.4	-0.6	99.1	-0.2	98.4	-1.3	Q1 2019	
II期	101.7	0.1	0.6	96.0	-1.6	95.7	-4.0	95.3	-0.2	-0.7	97.9	-1.2	98.5	-2.0	Q2	
III期	101.7	0.0	0.5	99.4	3.5	98.1	0.6	95.1	-0.2	-0.9	98.4	0.5	97.9	0.1	Q3	
IV期	101.8	0.1	0.2	93.1	-6.3	95.2	-6.2	95.0	-0.1	-0.9	95.5	-2.9	96.2	-3.8	Q4	
2018年 11月	101.5	0.2	-0.1	99.0	-1.3	99.9	-1.9	95.9	-0.1	-0.7	98.8	-0.2	101.0	-1.6	Nov. 2018	
12月	101.6	0.1	0.1	98.5	-0.5	99.4	-2.1	95.9	0.0	-0.6	100.1	1.3	94.8	-0.4	Dec.	
2019年 1月	101.5	-0.1	0.1	98.4	-0.1	94.0	-0.3	95.8	-0.1	-0.5	99.5	-0.6	92.8	-0.6	Jan. 2019	
2月	101.6	0.1	0.2	96.1	-2.3	92.2	-1.7	95.5	-0.3	-0.8	98.8	-0.7	97.3	-1.1	Feb.	
3月	101.6	0.0	0.1	98.4	2.4	105.2	-2.0	95.5	0.0	-0.6	99.0	0.2	105.0	-2.1	Mar.	
4月	101.5	-0.1	0.5	96.1	-2.3	98.1	-3.3	95.3	-0.2	-0.8	99.0	0.0	101.5	-0.6	Apr.	
5月	101.7	0.2	0.6	97.8	1.8	96.6	-3.5	95.3	0.0	-0.7	96.4	-2.6	93.9	-3.6	May	
6月	101.7	0.0	0.6	94.0	-3.9	92.4	-5.3	95.3	0.0	-0.7	98.2	1.9	100.0	-2.0	Jun.	
7月	101.7	0.0	0.5	101.4	7.9	99.9	5.2	95.1	-0.2	-0.9	99.1	0.9	103.5	-0.2	Jul.	
8月	101.7	0.0	0.6	98.7	-2.7	96.5	-2.9	95.1	0.0	-0.9	97.8	-1.3	89.5	-0.4	Aug.	
9月	101.7	0.0	0.5	98.2	-0.5	97.8	-0.2	95.1	0.0	-0.9	98.4	0.6	100.7	0.9	Sep.	
10月	101.8	0.1	0.5	93.2	-5.1	97.8	-7.0	95.1	0.0	-0.9	96.2	-2.2	101.2	-2.8	Oct.	
11月	101.8	0.0	0.3	94.2	1.1	94.6	-5.3	95.0	-0.1	-0.9	95.8	-0.4	97.6	-3.4	Nov.	
12月	101.8	0.0	0.2	92.0	-2.3	93.3	-6.1	95.0	0.0	-0.9	94.5	-1.4	89.8	-5.3	Dec.	
2020年 1月	101.9	0.1	0.4	93.7	1.8	89.5	-4.8	94.7	-0.3	-1.1	96.3	1.9	89.8	-3.2	Jan. 2020	

	生産能力(末) Production Capacity				稼働率 Operating Ratio				生産能力(末) Production Capacity				稼働率 Operating Ratio				
	原指数 Original Index		季節調整済指数 Seasonally Adjusted Index		原指数 Original Index		季節調整済指数 Seasonally Adjusted Index		原指数 Original Index		季節調整済指数 Seasonally Adjusted Index		原指数 Original Index				
	前月(期)比 %Change From Previous Month (Quarter)	前年 (同月期)比 %Change From Previous Year	前月(期)比 %Change From Previous Month (Quarter)	前年 (同月期)比 %Change From Previous Year	前月(期)比 %Change From Previous Month (Quarter)	前年 (同月期)比 %Change From Previous Year	前月(期)比 %Change From Previous Month (Quarter)	前年 (同月期)比 %Change From Previous Year	前月(期)比 %Change From Previous Month (Quarter)	前年 (同月期)比 %Change From Previous Year	前月(期)比 %Change From Previous Month (Quarter)	前年 (同月期)比 %Change From Previous Year	前月(期)比 %Change From Previous Month (Quarter)	前年 (同月期)比 %Change From Previous Year			
2017年	96.3		-1.8			97.7	-1.0	96.7		0.1			100.3	1.6	C.Y. 2017		
2018年	95.3		-1.0			97.1	-0.6	96.3		-0.4			101.1	0.8	2018		
2019年	93.8		-1.6			93.7	-3.5	95.9		-0.4			100.6	-0.5	2019		
2016年度	97.8		-1.2			97.8	-2.3	97.1		-3.0			99.5	1.0	F.Y. 2016		
2017年度	95.9		-1.9			97.8	0.0	96.4		-0.7			101.0	1.5	2017		
2018年度	94.6		-1.4			96.6	-1.2	96.1		-0.3			101.0	0.0	2018		
2018年 IV期	95.3	-0.2	-1.0	96.6	0.6	96.3	-1.1	96.3	0.0	-0.4	100.9	0.9	102.5	-0.6	Q4 2018		
2019年 I期	94.6	-0.7	-1.4	95.6	-1.0	94.9	-2.3	96.1	-0.2	-0.3	101.5	0.6	100.8	-0.7	Q1 2019		
II期	94.2	-0.4	-1.4	94.0	-1.7	94.5	-4.4	96.1	0.0	-0.3	100.9	-0.6	101.2	-0.5	Q2		
III期	94.2	0.0	-1.4	93.8	-0.2	94.4	-2.0	95.9	-0.2	-0.4	101.4	0.5	100.3	1.5	Q3		
IV期	93.8	-0.4	-1.6	91.2	-2.8	90.9	-5.6	95.9	0.0	-0.4	98.2	-3.2	99.9	-2.5	Q4		
2018年 11月	95.4	0.0	-1.1	96.2	-1.0	96.4	-1.5	96.3	0.0	-0.4	100.3	0.2	104.2	-1.6	Nov. 2018		
12月	95.3	-0.1	-1.0	96.4	0.2	94.9	-2.1	96.3	0.0	-0.4	102.4	2.1	94.7	0.7	Dec.		
2019年 1月	95.3	0.0	-0.9	96.1	-0.3	94.9	-1.2	96.1	-0.2	-0.3	101.9	-0.5	91.3	-0.2	Jan. 2019		
2月	94.7	-0.6	-1.6	94.8	-1.4	92.1	-2.2	96.1	0.0	-0.3	101.5	-0.4	101.0	-0.4	Feb.		
3月	94.6	-0.1	-1.4	96.0	1.3	97.8	-3.2	96.1	0.0	-0.3	101.2	-0.3	110.1	-1.3	Mar.		
4月	94.3	-0.3	-1.5	95.9	-0.1	96.7	-1.0	96.1	0.0	-0.3	101.4	0.2	104.8	-0.4	Apr.		
5月	94.2	-0.1	-1.5	92.5	-3.5	93.7	-7.6	96.1	0.0	-0.3	100.2	-1.2	94.1	-0.6	May		
6月	94.2	0.0	-1.4	93.6	1.2	93.2	-4.2	96.1	0.0	-0.3	101.1	0.9	104.8	-0.5	Jun.		
7月	94.1	-0.1	-1.5	92.7	-1.0	95.4	-4.8	95.9	-0.2	-0.5	103.5	2.4	109.1	2.8	Jul.		
8月	94.1	0.0	-1.5	95.0	2.5	94.3	-0.2	95.9	0.0	-0.4	99.1	-4.3	86.1	-0.7	Aug.		
9月	94.2	0.1	-1.4	93.8	-1.3	93.5	-0.8	95.9	0.0	-0.4	101.7	2.6	105.7	2.1	Sep.		
10月	94.0	-0.2	-1.5	91.2	-2.8	91.6	-6.1	95.9	0.0	-0.4	99.5	-2.2	108.0	-0.6	Oct.		
11月	93.8	-0.2	-1.7	90.2	-1.1	89.8	-6.8	95.9	0.0	-0.4	99.3	-0.2	103.1	-1.1	Nov.		
12月	93.8	0.0	-1.6	92.3	2.3	91.4	-3.7	95.9	0.0	-0.4	95.8	-3.5	88.6	-6.4	Dec.		
2020年 1月	93.3	-0.5	-2.1	93.0	0.8	91.8	-3.3	95.9	0.0	-0.2	98.6	2.9	88.3	-3.3	Jan. 2020		

〈製造工業(除. 機械工業); Manufacturing (excl. Machinery)〉

〈機械工業; Machinery industry〉

	生産能力(末) Production Capacity				稼働率 Operating Ratio				生産能力(末) Production Capacity				稼働率 Operating Ratio				
	原指数 Original Index		季節調整済指数 Seasonally Adjusted Index		原指数 Original Index		季節調整済指数 Seasonally Adjusted Index		原指数 Original Index		季節調整済指数 Seasonally Adjusted Index		原指数 Original Index				
	前月(期)比 %Change From Previous Month (Quarter)	前年 (同月期)比 %Change From Previous Year	前月(期)比 %Change From Previous Month (Quarter)	前年 (同月期)比 %Change From Previous Year	前月(期)比 %Change From Previous Month (Quarter)	前年 (同月期)比 %Change From Previous Year	前月(期)比 %Change From Previous Month (Quarter)	前年 (同月期)比 %Change From Previous Year	前月(期)比 %Change From Previous Month (Quarter)	前年 (同月期)比 %Change From Previous Year	前月(期)比 %Change From Previous Month (Quarter)	前年 (同月期)比 %Change From Previous Year	前月(期)比 %Change From Previous Month (Quarter)	前年 (同月期)比 %Change From Previous Year			
2017年	100.0		0.1			102.3	5.0	98.3		-0.3			102.3	2.3	C.Y. 2017		
2018年	99.1		-0.9			104.3	2.0	98.1		-0.2			101.4	-0.9	2018		
2019年	98.7		-0.4			100.2	-3.9	97.6		-0.5			99.3	-2.1	2019		
2016年度	99.6		-0.2			98.4	-0.3	98.2		-1.0			100.4	0.3	F.Y. 2016		
2017年度	99.2		-0.4			102.9	4.6	98.2		0.0			102.3	1.9	2017		
2018年度	99.1		-0.1			103.5	0.6	98.0		-0.2			101.1	-1.2	2018		
2018年 IV期	99.1	0.4	-0.9	106.6	3.6	106.8	3.6	98.1	-0.1	-0.2	102.0	1.4	104.2	0.0	Q4 2018		
2019年 I期	99.1	0.0	-0.1	100.8	-5.4	102.2	-2.9	98.0	-0.1	-0.2	100.4	-1.6	100.4	-1.4	Q1 2019		
II期	97.7	-1.4	-0.9	103.8	3.0	102.6	-0.9	97.8	-0.2	-0.3	100.4	0.0	98.6	-0.9	Q2		
III期	97.8	0.1	-0.9	101.3	-2.4	101.1	-0.5	97.7	-0.1	-0.5	99.7	-0.7	99.3	-0.9	Q3		
IV期	98.7	0.9	-0.4	94.7	-6.5	94.8	-11.2	97.6	-0.1	-0.5	96.6	-3.1	98.6	-5.4	Q4		
2018年 11月	99.3	0.2	-0.6	106.9	0.1	108.8	4.5	98.2	0.0	-0.1	102.5	0.6	105.0	0.8	Nov. 2018		
12月	99.1	-0.2	-0.9	106.2	-0.7	101.2	-0.6	98.1	-0.1	-0.2	101.7	-0.8	103.2	-0.7	Dec.		
2019年 1月	99.1	0.0	-0.4	99.7	-6.1	95.5	0.3	98.1	0.0	-0.2	100.7	-1.0	100.2	-0.9	Jan. 2019		
2月	99.1	0.0	-0.4	102.2	2.5	102.4	-1.9	98.1	0.0	-0.2	99.5	-1.2	96.1	-1.6	Feb.		
3月	99.1	0.0	-0.1	100.4	-1.8	108.8	-6.4	98.0	-0.1	-0.2	100.9	1.4	104.9	-1.6	Mar.		
4月	98.0	-1.1	-0.5	103.7	3.3	102.0	0.1	97.8	-0.2	-0.3	100.3	-0.6	101.1	-1.4	Apr.		
5月	98.0	0.0	-0.6	106.4	2.6	101.3	1.3	97.8	0.0	-0.3	99.8	-0.5	97.4	-2.1	May		
6月	97.7	-0.3	-0.9	101.4	-4.7	104.5	-3.8	97.8	0.0	-0.3	101.0	1.2	97.4	1.0	Jun.		
7月	97.8	0.1	-0.8	102.5	1.1	111.2	3.7	97.7	-0.1	-0.5	101.0	0.0	102.5	0.6	Jul.		
8月	98.0	0.2	-0.6	99.6	-2.8	89.2	-6.9	97.7	0.0	-0.5	99.0	-2.0	96.9	-2.0	Aug.		
9月	97.8	-0.2	-0.9	101.8	2.2	102.9	1.1	97.7	0.0	-0.5	99.0	0.0	98.6	-1.1	Sep.		
10月	98.6	0.8	-0.5	94.6	-7.1	97.8	-11.4	97.6	-0.1	-0.6	97.4	-1.6	99.8	-4.4	Oct.		
11月	98.8	0.2	-0.5	95.2	0.6	94.7	-13.0	97.6	0.0	-0.6	96.3	-1.1	98.2	-6.5	Nov.		
12月	98.7	-0.1	-0.4	94.3	-0.9	92.0	-9.1	97.6	0.0	-0.5	96.1	-0.2	97.9	-5.1	Dec.		
2020年 1月	98.8	0.1	-0.3	96.7	2.5	92.6	-3.0	97.6	0.0	-0.5	95.6	-0.5	95.1	-5.1	Jan. 2020		

業種別 能力・稼働率 指数

Indices of Production Capacity and Operating Ratio (Classification by Industry)

	生産能力(末) Production Capacity					稼働率 Operating Ratio							Classification
	原 指 数 Original Index					季節調整済指数 Seasonally Adjusted Index				原 指 数 Original Index			
	12月 Dec.	1月 Jan.	前月比 %Change From Previous Month	前年同月比 %Change From Previous Year	寄与度 Contribution ratio	12月 Dec.	1月 Jan.	前月比 %Change From Previous Month	寄与度 Contribution ratio	12月 Dec.	1月 Jan.	前年同月比 %Change From Previous Year	
製造工業	98.2	98.3	0.1	-0.4		95.1	96.1	1.1		94.5	93.6	-3.9	Manufacturing
鉄鋼・非鉄金属工業	97.6	97.6	0.0	-1.0	0.00	94.7	96.2	1.6	0.13	93.6	95.9	-2.4	Iron, steel and Non-ferrous metals
鉄鋼業	96.5	96.5	0.0	-1.2	0.00	92.5	95.0	2.7	0.15	91.1	96.7	-2.1	Iron and steel
非鉄金属工業	99.7	99.6	-0.1	-0.8	0.00	99.9	98.5	-1.4	-0.04	99.0	94.2	-3.1	Non-ferrous metals
金属製品工業	99.7	99.7	0.0	1.0	0.00	100.4	95.8	-4.6	-0.21	94.5	86.1	-8.9	Fabricated metals
生産用機械工業	104.7	105.1	0.4	0.3	0.04	74.4	79.7	7.1	0.52	73.2	73.0	-14.9	Production machinery
汎用・業務用機械工業	95.8	96.4	0.6	-0.5	0.04	101.5	102.6	1.1	0.08	97.9	98.0	-4.5	General-purpose and business oriented machinery
電子部品・デバイス工業	103.3	103.3	0.0	-2.7	0.00	97.1	97.8	0.7	0.06	94.3	97.4	13.5	Electronic parts and devices
電気・情報通信機械工業	92.6	93.2	0.6	-0.4	0.09	104.3	101.1	-3.1	-0.37	101.1	91.7	-1.3	Electrical machinery, and Information and communication electronics equipment
電気機械工業	97.2	98.7	1.5	0.3	0.14	96.0	92.5	-3.6	-0.29	90.6	82.1	-8.9	Electrical machinery
情報通信機械工業	84.8	83.9	-1.1	-1.6	-0.05	122.5	118.9	-2.9	-0.12	127.2	115.5	15.5	Information and communication electronics equipment
輸送機械工業	99.7	99.5	-0.2	0.4	-0.04	94.9	99.4	4.7	1.12	92.9	97.8	-3.9	Transport equipment
窯業・土石製品工業	96.4	96.3	-0.1	-0.7	0.00	95.1	96.8	1.8	0.08	97.0	93.5	-1.5	Ceramics, stone and clay products
化学工業	98.4	98.4	0.0	-0.5	0.00	97.2	94.4	-2.9	-0.42	104.2	99.3	-6.8	Chemicals
石油・石炭製品工業	90.0	90.0	0.0	0.0	0.00	102.4	100.6	-1.8	-0.03	111.0	108.8	-4.9	Petroleum and coal products
パルプ・紙・紙加工品工業	101.8	101.9	0.1	0.4	0.00	92.0	93.7	1.8	0.05	93.3	89.5	-4.8	Pulp, paper and paper products
その他工業	95.0	94.7	-0.3	-1.1	-0.02	94.5	96.3	1.9	0.11	89.8	89.8	-3.2	Other manufacturing
繊維工業	93.8	93.3	-0.5	-2.1	-0.01	92.3	93.0	0.8	0.02	91.4	91.8	-3.3	Textiles
その他製品工業	95.9	95.9	0.0	-0.2	0.00	95.8	98.6	2.9	0.10	88.6	88.3	-3.3	Other products
《参考》													
機械工業	98.7	98.8	0.1	-0.3	0.06	94.3	96.7	2.5	1.48	92.0	92.6	-3.0	Machinery industry
製造工業(除. 機械工業)	97.6	97.6	0.0	-0.5	0.00	96.1	95.6	-0.5	-0.22	97.9	95.1	-5.1	Manufacturing (excl. Machinery)