

2020年11月の製造工業生産能力指数・稼働率指数の動向
Indices of Production Capacity and Operating Ratio for November, 2020

Index. 2015 = 100

生産能力 Production Capacity	原 指 数 Original Index			
	97.3	前月比(%) %Change from Previous Month	前年同月比(%) %Change from Previous Year	
		0.0 (2か月連続)	-1.0 (35か月連続)	
稼働率 Operating Ratio	季節調整済指数 Seasonally Adjusted Index		原 指 数 Original Index	
	92.6	前月比(%) %Change from Previous Month	93.1	前年同月比(%) %Change from Previous Year
		-2.9 (6か月ぶり)		-3.1 (14か月連続)

- (1) 11月の製造工業生産能力指数は、97.3で前月比0.0%の横ばいであった。業種別にみると、生産用機械工業同0.5%、電子部品・デバイス工業同0.2%が上昇し、化学工業同-0.2%、その他工業同-0.2%、石油・石炭製品工業同-0.1%が低下した。
- (2) 11月の製造工業稼働率指数は、92.6で前月比-2.9%の低下であった。業種別にみると、輸送機械工業同-7.2%、化学工業同-2.1%、電気・情報通信機械工業同-1.3%等が低下し、鉄鋼・非鉄金属工業同2.5%、汎用・業務用機械工業同0.8%、パルプ・紙・紙加工品工業同0.7%等が上昇した。

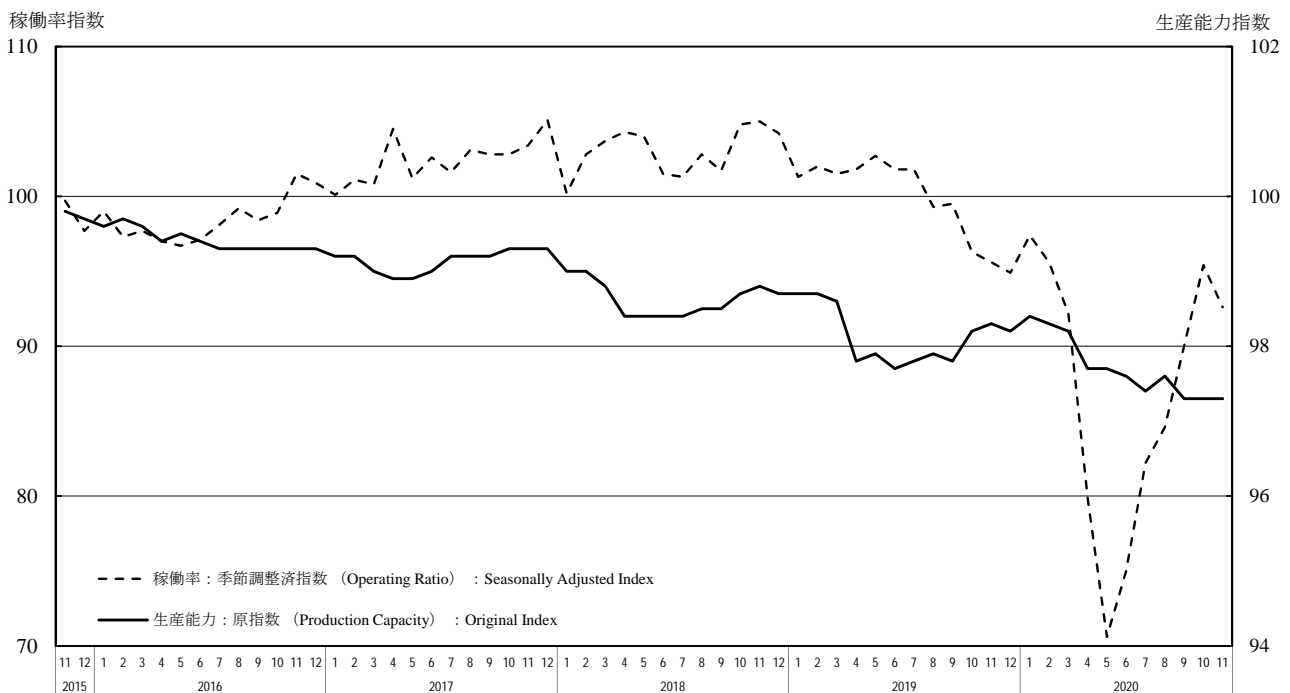
製造工業生産能力指数・稼働率指数の時系列表
 Historical Data for Indices of Production Capacity and Operating Ratio

index,2015= 100

年 月	生産能力(末) Production Capacity			稼働率 Operating Ratio				Year and Month
	原指数 Original Index		前年(同月期)比 %Change From Previous Year	季節調整済指数 Seasonally Adjusted Index		原指数 Original Index		
	前月(期)比 %Change From Previous Month(Quarter)	前年(同月期)比 %Change From Previous Year		前月(期)比 %Change From Previous Month(Quarter)	前年(同月期)比 %Change From Previous Year			
2017 年	99.3		0.0			102.3	3.9	C.Y. 2017
2018	98.7		-0.6			103.1	0.8	C.Y. 2018
2019	98.2		-0.5			99.9	-3.1	C.Y. 2019
2017 年度	98.8		-0.2			102.7	3.5	F.Y. 2017
2018	98.6		-0.2			102.5	-0.2	F.Y. 2018
2019	98.2		-0.4			98.3	-4.1	F.Y. 2019
2019 年 Ⅲ期	97.8	0.1	-0.7	100.2	-1.9	100.5	-0.5	Q3 2019
Ⅳ期	98.2	0.4	-0.5	95.6	-4.6	96.3	-8.9	Q4 2019
2020 年 Ⅰ期	98.2	0.0	-0.4	95.1	-0.5	95.2	-6.3	Q1 2020
Ⅱ期	97.6	-0.6	-0.1	75.2	-20.9	74.6	-26.3	Q2 2020
Ⅲ期	97.3	-0.3	-0.5	85.6	13.8	85.9	-14.5	Q3 2020
2019 年 9月	97.8	-0.1	-0.7	99.5	0.2	101.3	0.4	Sep. 2019
10月	98.2	0.4	-0.5	96.3	-3.2	98.5	-8.7	Oct. 2019
11月	98.3	0.1	-0.5	95.6	-0.7	96.1	-10.4	Nov. 2019
12月	98.2	-0.1	-0.5	94.9	-0.7	94.4	-7.5	Dec. 2019
2020 年 1月	98.4	0.2	-0.3	97.4	2.6	93.6	-3.9	Jan. 2020
2月	98.3	-0.1	-0.4	95.6	-1.8	92.6	-7.3	Feb. 2020
3月	98.2	-0.1	-0.4	92.2	-3.6	99.4	-7.6	Mar. 2020
4月	97.7	-0.5	-0.1	79.9	-13.3	79.8	-21.5	Apr. 2020
5月	97.7	0.0	-0.2	70.6	-11.6	66.5	-33.4	May 2020
6月	97.6	-0.1	-0.1	75.0	6.2	77.6	-23.9	Jun. 2020
7月	97.4	-0.2	-0.4	82.2	9.6	87.2	-19.2	Jul. 2020
8月	97.6	0.2	-0.3	84.6	2.9	77.3	-16.3	Aug. 2020
9月	97.3	-0.3	-0.5	90.0	6.4	93.1	-8.1	Sep. 2020
10月	97.3	0.0	-0.9	95.4	6.0	96.0	-2.5	Oct. 2020
11月	97.3	0.0	-1.0	92.6	-2.9	93.1	-3.1	Nov. 2020

製造工業生産能力指数・稼働率指数の推移(グラフ)
 Historical Data (Graph) for Indices of Production Capacity and Operating Ratio

(2015 average=100)



〈鉄鋼・非鉄金属工業; Iron, steel and Non-ferrous metals〉

〈鉄鋼業; Iron and steel〉

index.2015= 100

	生産能力(末) Production Capacity			稼働率 Operating Ratio				生産能力(末) Production Capacity			稼働率 Operating Ratio				
	原指数 Original Index		季節調整済指数 Seasonally Adjusted Index	原指数 Original Index		原指数 Original Index		季節調整済指数 Seasonally Adjusted Index	原指数 Original Index		季節調整済指数 Seasonally Adjusted Index	原指数 Original Index			
	前月(期)比 %Change From Previous Month (Quarter)	前年(同月期)比 %Change From Previous Year		前月(期)比 %Change From Previous Month (Quarter)	前年(同月期)比 %Change From Previous Year	前月(期)比 %Change From Previous Month (Quarter)	前年(同月期)比 %Change From Previous Year		前月(期)比 %Change From Previous Month (Quarter)	前年(同月期)比 %Change From Previous Year		前月(期)比 %Change From Previous Month (Quarter)	前年(同月期)比 %Change From Previous Year		
2017年	98.2		0.2		102.4	0.8	97.5		-0.1		101.9	0.4	C.Y. 2017		
2018年	98.5		0.3		102.8	0.4	97.6		0.1		101.8	-0.1	2018		
2019年	97.7		-0.8		98.0	-4.7	96.5		-1.1		97.2	-4.5	2019		
2017年度	98.3		0.1		102.6	0.3	97.4		-0.6		102.1	-0.3	F.Y. 2017		
2018年度	98.6		0.3		101.6	-1.0	97.7		0.3		100.5	-1.6	2018		
2019年度	97.7		-0.9		97.2	-4.3	96.5		-1.2		96.3	-4.2	2019		
2019年 Ⅲ期	97.8	-0.4	-0.8	97.6	-2.2	97.5	-2.9	96.6	-0.6	-1.2	97.1	-2.3	96.9	-2.6	Q3 2019
Ⅳ期	97.7	-0.1	-0.8	95.3	-2.4	95.6	-7.3	96.5	-0.1	-1.1	93.8	-3.4	93.4	-7.4	Q4
2020年 Ⅰ期	97.7	0.0	-0.9	96.2	0.9	95.7	-3.1	96.5	0.0	-1.2	95.1	1.4	94.9	-3.6	Q1 2020
Ⅱ期	95.8	-1.9	-2.4	75.6	-21.4	75.9	-24.3	93.7	-2.9	-3.6	72.4	-23.9	72.8	-27.2	Q2
Ⅲ期	96.1	0.3	-1.7	80.1	6.0	79.9	-18.1	94.1	0.4	-2.6	76.7	5.9	76.6	-20.9	Q3
2019年 9月	97.8	0.0	-0.8	96.8	0.7	96.6	-3.0	96.6	0.0	-1.2	96.2	0.4	94.2	-3.2	Sep. 2019
10月	97.7	-0.1	-0.8	95.8	-1.0	98.4	-6.6	96.5	-0.1	-1.1	95.1	-1.1	96.5	-5.6	Oct.
11月	97.7	0.0	-0.8	95.2	-0.6	95.0	-7.9	96.5	0.0	-1.1	93.5	-1.7	92.6	-8.2	Nov.
12月	97.7	0.0	-0.8	94.9	-0.3	93.5	-7.3	96.5	0.0	-1.1	92.9	-0.6	91.1	-8.6	Dec.
2020年 1月	97.7	0.0	-0.9	96.8	2.0	95.8	-2.5	96.5	0.0	-1.2	95.8	3.1	96.7	-2.1	Jan. 2020
2月	97.7	0.0	-0.9	99.1	2.4	94.2	0.6	96.5	0.0	-1.2	98.5	2.8	92.8	1.5	Feb.
3月	97.7	0.0	-0.9	92.7	-6.5	97.0	-7.1	96.5	0.0	-1.2	90.9	-7.7	95.1	-9.5	Mar.
4月	95.8	-1.9	-2.5	83.0	-10.5	82.4	-17.0	93.7	-2.9	-3.6	80.5	-11.4	79.8	-19.8	Apr.
5月	95.8	0.0	-2.4	72.5	-12.7	72.8	-27.3	93.7	0.0	-3.5	69.6	-13.5	71.3	-28.6	May
6月	95.8	0.0	-2.4	71.4	-1.5	72.4	-28.5	93.7	0.0	-3.6	67.1	-3.6	67.4	-33.1	Jun.
7月	96.1	0.3	-1.7	75.6	5.9	77.1	-24.3	94.1	0.4	-2.6	71.5	6.6	71.8	-28.0	Jul.
8月	96.1	0.0	-1.7	80.6	6.6	78.4	-16.5	94.1	0.0	-2.6	77.8	8.8	78.8	-18.7	Aug.
9月	96.1	0.0	-1.7	84.2	4.5	84.3	-12.7	94.1	0.0	-2.6	80.8	3.9	79.1	-16.0	Sep.
10月	95.8	-0.3	-1.9	90.2	7.1	92.3	-6.2	93.7	-0.4	-2.9	86.7	7.3	88.0	-8.8	Oct.
11月	95.8	0.0	-1.9	92.5	2.5	92.3	-2.8	93.7	0.0	-2.9	90.2	4.0	89.4	-3.5	Nov.

〈非鉄金属工業; Non-ferrous metals〉

〈金属製品工業; Fabricated metals〉

	生産能力(末) Production Capacity			稼働率 Operating Ratio				生産能力(末) Production Capacity			稼働率 Operating Ratio				
	原指数 Original Index		季節調整済指数 Seasonally Adjusted Index	原指数 Original Index		原指数 Original Index		季節調整済指数 Seasonally Adjusted Index	原指数 Original Index		季節調整済指数 Seasonally Adjusted Index	原指数 Original Index			
	前月(期)比 %Change From Previous Month (Quarter)	前年(同月期)比 %Change From Previous Year		前月(期)比 %Change From Previous Month (Quarter)	前年(同月期)比 %Change From Previous Year	前月(期)比 %Change From Previous Month (Quarter)	前年(同月期)比 %Change From Previous Year		前月(期)比 %Change From Previous Month (Quarter)	前年(同月期)比 %Change From Previous Year		前月(期)比 %Change From Previous Month (Quarter)	前年(同月期)比 %Change From Previous Year		
2017年	99.6		0.9		103.5	1.8	99.7		-0.5		99.3	2.0	C.Y. 2017		
2018年	100.3		0.7		104.7	1.2	99.0		-0.7		103.3	4.0	2018		
2019年	100.2		-0.1		99.7	-4.8	99.7		0.7		98.8	-4.4	2019		
2017年度	99.9		1.4		103.5	1.4	99.7		0.2		100.1	3.2	F.Y. 2017		
2018年度	100.4		0.5		103.9	0.4	98.9		-0.8		103.6	3.5	2018		
2019年度	100.1		-0.3		99.2	-4.5	99.3		0.4		97.1	-6.3	2019		
2019年 Ⅲ期	100.3	0.0	0.0	99.7	-0.7	98.6	-3.5	99.3	0.0	0.4	97.7	-0.8	99.8	-5.2	Q3 2019
Ⅳ期	100.2	-0.1	-0.1	97.6	-2.1	100.3	-7.0	99.7	0.4	0.7	96.7	-1.0	95.7	-8.5	Q4
2020年 Ⅰ期	100.1	-0.1	-0.3	98.7	1.1	97.3	-2.1	99.3	-0.4	0.4	95.5	-1.2	93.1	-6.6	Q1 2020
Ⅱ期	100.1	0.0	-0.2	82.1	-16.8	82.2	-18.2	99.2	-0.1	-0.1	85.8	-10.2	87.2	-12.8	Q2
Ⅲ期	100.1	0.0	-0.2	88.0	7.2	87.0	-11.8	98.6	-0.6	-0.7	89.4	4.2	91.2	-8.6	Q3
2019年 9月	100.3	0.0	0.0	100.7	2.8	101.7	-2.5	99.3	0.0	0.4	97.6	0.6	99.4	-6.0	Sep. 2019
10月	100.2	-0.1	-0.1	96.9	-3.8	102.4	-8.5	99.7	0.4	0.8	96.4	-1.2	98.0	-9.4	Oct.
11月	100.2	0.0	-0.1	98.0	1.1	100.0	-7.5	99.7	0.0	0.7	95.2	-1.2	94.6	-11.6	Nov.
12月	100.2	0.0	-0.1	98.0	0.0	98.6	-4.5	99.7	0.0	0.7	98.6	3.6	94.4	-4.2	Dec.
2020年 1月	100.1	-0.1	-0.3	98.6	0.6	93.8	-3.5	99.7	0.0	0.8	95.3	-3.3	86.1	-8.8	Jan. 2020
2月	100.1	0.0	-0.3	100.8	2.2	97.2	-0.9	99.2	-0.5	0.3	99.0	3.9	92.5	-4.9	Feb.
3月	100.1	0.0	-0.3	96.6	-4.2	101.0	-1.8	99.3	0.1	0.4	92.1	-7.0	100.6	-6.4	Mar.
4月	100.0	-0.1	-0.4	87.7	-9.2	87.7	-11.2	99.2	-0.1	0.3	89.0	-3.4	91.5	-11.2	Apr.
5月	100.1	0.1	-0.3	79.2	-9.7	75.9	-24.6	99.2	0.0	0.3	83.6	-6.1	81.1	-16.1	May
6月	100.1	0.0	-0.2	79.5	0.4	83.0	-18.6	99.2	0.0	-0.1	84.7	1.3	88.9	-11.5	Jun.
7月	100.1	0.0	-0.2	83.4	4.9	88.4	-16.9	98.7	-0.5	-0.6	89.3	5.4	96.8	-9.4	Jul.
8月	100.1	0.0	-0.2	87.6	5.0	77.4	-11.7	98.7	0.0	-0.6	88.6	-0.8	84.3	-9.5	Aug.
9月	100.1	0.0	-0.2	93.0	6.2	95.1	-6.5	98.6	-0.1	-0.7	90.2	1.8	92.6	-6.8	Sep.
10月	100.1	0.0	-0.1	97.1	4.4	101.4	-1.0	98.6	0.0	-1.1	90.9	0.8	91.7	-6.4	Oct.
11月	100.1	0.0	-0.1	96.3	-0.8	98.2	-1.8	98.6	0.0	-1.1	88.1	-3.1	87.5	-7.5	Nov.

〈生産用機械工業; Production machinery〉

〈汎用・業務用機械工業; General-purpose and business oriented machinery〉

index.2015= 100

	生産能力(末) Production Capacity			稼働率 Operating Ratio				生産能力(末) Production Capacity			稼働率 Operating Ratio				
	原指数 Original Index		季節調整済指数 Seasonally Adjusted Index	原指数 Original Index		原指数 Original Index		季節調整済指数 Seasonally Adjusted Index	原指数 Original Index						
	前月(期)比 %Change From Previous Month (Quarter)	前年(同月期)比 %Change From Previous Year		前月(期)比 %Change From Previous Month (Quarter)	前年(同月期)比 %Change From Previous Year	前月(期)比 %Change From Previous Month (Quarter)	前年(同月期)比 %Change From Previous Year		前月(期)比 %Change From Previous Month (Quarter)	前年(同月期)比 %Change From Previous Year					
2017年	101.3		3.2		94.6	8.9	97.5	-2.2			105.4	7.8	C.Y. 2017		
2018年	103.6		2.3		97.4	3.0	97.0	-0.5			111.6	5.9	2018		
2019年	104.7		1.1		86.9	-10.8	95.8	-1.2			105.1	-5.8	2019		
2017年度	101.7		3.1		97.5	12.3	95.9	-2.8			106.6	7.5	F.Y. 2017		
2018年度	104.7		2.9		95.5	-2.1	96.3	0.4			111.2	4.3	2018		
2019年度	104.7		0.0		82.6	-13.5	95.8	-0.5			102.8	-7.6	2019		
2019年 Ⅲ期	104.8	0.2	1.7	88.0	-4.2	90.8	-3.7	96.0	-0.2	-1.0	104.2	-3.1	102.9	-5.2	Q3 2019
Ⅳ期	104.7	-0.1	1.1	73.7	-16.3	72.4	-26.8	95.8	-0.2	-1.2	100.7	-3.4	102.2	-12.6	Q4
2020年 I期	104.7	0.0	0.0	76.7	4.1	76.6	-18.3	95.8	0.0	-0.5	98.3	-2.4	98.2	-8.7	Q1 2020
Ⅱ期	103.9	-0.8	-0.7	60.7	-20.9	60.1	-33.6	95.9	0.1	-0.3	78.7	-19.9	79.3	-26.5	Q2
Ⅲ期	102.9	-1.0	-1.8	63.3	4.3	65.5	-27.9	94.9	-1.0	-1.1	84.0	6.7	83.0	-19.3	Q3
2019年 9月	104.8	-1.4	1.7	88.0	2.9	94.7	0.0	96.0	-0.1	-1.0	103.2	0.2	102.5	-6.0	Sep. 2019
10月	105.3	0.5	2.1	77.8	-11.6	78.4	-23.0	95.7	-0.3	-1.3	100.0	-3.1	105.7	-13.6	Oct.
11月	105.6	0.3	1.5	68.7	-11.7	65.8	-34.9	95.8	0.1	-1.2	101.9	1.9	103.1	-13.4	Nov.
12月	104.7	-0.9	1.1	74.5	8.4	73.1	-22.2	95.8	0.0	-1.2	100.1	-1.8	97.8	-10.6	Dec.
2020年 1月	105.1	0.4	0.3	80.7	8.3	73.0	-14.9	96.4	0.6	-0.5	103.7	3.6	98.0	-4.4	Jan. 2020
2月	104.8	-0.3	0.3	76.2	-5.6	73.5	-20.0	95.9	-0.5	-1.0	95.5	-7.9	93.5	-12.5	Feb.
3月	104.7	-0.1	0.0	73.1	-4.1	83.4	-19.7	95.8	-0.1	-0.5	95.8	0.3	103.0	-9.1	Mar.
4月	104.3	-0.4	-0.7	65.2	-10.8	63.5	-29.3	96.4	0.6	0.2	88.4	-7.7	89.9	-17.7	Apr.
5月	104.9	0.6	-0.2	55.2	-15.3	50.0	-43.2	95.9	-0.5	-0.3	72.2	-18.3	66.6	-36.8	May
6月	103.9	-1.0	-0.7	61.7	11.8	66.8	-28.6	95.9	0.0	-0.3	75.5	4.6	81.5	-25.3	Jun.
7月	104.1	0.2	-0.9	61.6	-0.2	65.8	-31.9	95.9	0.0	-0.2	80.2	6.2	85.9	-24.6	Jul.
8月	103.1	-1.0	-3.0	60.7	-1.5	56.4	-30.5	95.9	0.0	-0.2	80.9	0.9	70.6	-23.3	Aug.
9月	102.9	-0.2	-1.8	67.5	11.2	74.3	-21.5	94.9	-1.0	-1.1	90.8	12.2	92.4	-9.9	Sep.
10月	103.3	0.4	-1.9	74.4	10.2	73.4	-6.4	94.9	0.0	-0.8	98.1	8.0	101.2	-4.3	Oct.
11月	103.8	0.5	-1.7	74.4	0.0	71.3	8.4	94.9	0.0	-0.9	98.9	0.8	100.0	-3.0	Nov.

〈電気・情報通信機械工業; Electrical machinery, and Information and communication electronics equipment〉

〈電子部品・デバイス工業; Electronic parts and devices〉

	生産能力(末) Production Capacity			稼働率 Operating Ratio				生産能力(末) Production Capacity			稼働率 Operating Ratio				
	原指数 Original Index		季節調整済指数 Seasonally Adjusted Index	原指数 Original Index		原指数 Original Index		季節調整済指数 Seasonally Adjusted Index	原指数 Original Index						
	前月(期)比 %Change From Previous Month (Quarter)	前年(同月期)比 %Change From Previous Year		前月(期)比 %Change From Previous Month (Quarter)	前年(同月期)比 %Change From Previous Year	前月(期)比 %Change From Previous Month (Quarter)	前年(同月期)比 %Change From Previous Year		前月(期)比 %Change From Previous Month (Quarter)	前年(同月期)比 %Change From Previous Year					
2017年	106.7		4.2		102.7	4.7	98.2	-1.6			102.4	-0.1	C.Y. 2017		
2018年	107.0		0.3		102.4	-0.3	93.6	-4.7			106.2	3.7	2018		
2019年	103.5		-3.3		91.7	-10.4	92.6	-1.1			107.5	1.2	2019		
2017年度	107.0		4.2		102.0	1.7	94.8	-4.9			103.2	0.9	F.Y. 2017		
2018年度	106.1		-0.8		97.9	-4.0	93.4	-1.5			106.8	3.5	2018		
2019年度	103.5		-2.5		95.4	-2.6	93.2	-0.2			105.1	-1.6	2019		
2019年 Ⅲ期	96.9	-0.1	-6.2	91.6	-3.1	94.8	-9.6	93.1	0.6	-0.9	107.7	-0.6	108.4	2.4	Q3 2019
Ⅳ期	103.5	6.8	-3.3	93.4	2.0	95.9	-6.1	92.6	-0.5	-1.1	105.8	-1.8	100.1	-2.9	Q4
2020年 I期	103.5	0.0	-2.5	102.2	9.4	96.0	18.5	93.2	0.6	-0.2	97.9	-7.5	97.0	-9.2	Q1 2020
Ⅱ期	99.9	-3.5	3.0	92.2	-9.8	92.8	-2.4	91.9	-1.4	-0.6	91.4	-6.6	97.0	-15.5	Q2
Ⅲ期	99.9	0.0	3.1	94.7	2.7	98.0	3.4	92.3	0.4	-0.9	96.9	6.0	97.4	-10.1	Q3
2019年 9月	96.9	-0.1	-6.2	94.5	6.3	98.1	-2.6	93.1	0.1	-0.9	108.2	1.3	104.5	6.9	Sep. 2019
10月	103.1	6.4	-3.8	93.6	-1.0	99.7	-7.3	92.9	-0.2	-0.7	105.7	-2.3	100.5	-3.6	Oct.
11月	103.4	0.3	-3.8	92.8	-0.9	93.8	-8.8	92.7	-0.2	-1.0	107.0	1.2	98.6	-2.3	Nov.
12月	103.5	0.1	-3.3	93.9	1.2	94.1	-1.7	92.6	-0.1	-1.1	104.6	-2.2	101.1	-3.0	Dec.
2020年 1月	103.5	0.0	-2.5	99.7	6.2	97.1	13.4	93.2	0.6	-0.4	102.1	-2.4	91.7	-1.4	Jan. 2020
2月	103.3	-0.2	-2.6	103.3	3.6	91.0	16.8	93.4	0.2	-0.3	95.4	-6.6	91.7	-14.7	Feb.
3月	103.5	0.2	-2.5	103.7	0.4	99.8	25.4	93.2	-0.2	-0.2	96.1	0.7	107.6	-10.3	Mar.
4月	99.3	-4.1	2.3	92.3	-11.0	91.9	-2.5	92.0	-1.3	-1.0	94.9	-1.2	96.8	-10.8	Apr.
5月	99.3	0.0	2.3	90.1	-2.4	90.4	-7.1	92.0	0.0	-1.0	87.1	-8.2	86.1	-24.0	May
6月	99.9	0.6	3.0	94.1	4.4	96.0	2.5	91.9	-0.1	-0.6	92.2	5.9	108.1	-11.8	Jun.
7月	96.7	-3.2	-0.3	94.6	0.5	98.4	3.5	92.1	0.2	-1.0	93.5	1.4	108.2	-13.5	Jul.
8月	100.1	3.5	3.2	94.3	-0.3	95.5	4.6	92.2	0.1	-0.9	93.1	-0.4	81.6	-14.6	Aug.
9月	99.9	-0.2	3.1	95.2	1.0	100.2	2.1	92.3	0.1	-0.9	104.0	11.7	102.4	-2.0	Sep.
10月	100.2	0.3	-2.8	96.3	1.2	101.1	1.4	92.5	0.2	-0.4	109.8	5.6	102.4	1.9	Oct.
11月	100.4	0.2	-2.9	94.8	-1.6	95.8	2.1	92.5	0.0	-0.2	108.4	-1.3	99.9	1.3	Nov.

〈電気機械工業; Electrical machinery〉

〈情報通信機械工業; Information and communication electronics equipment〉

index.2015= 100

	生産能力(末) Production Capacity			稼働率 Operating Ratio				生産能力(末) Production Capacity			稼働率 Operating Ratio				
	原指数 Original Index			季節調整済指数 Seasonally Adjusted Index		原指数 Original Index		原指数 Original Index			季節調整済指数 Seasonally Adjusted Index		原指数 Original Index		
	前月(期)比 %Change From Previous Month (Quarter)	前年 (同月期)比 %Change From Previous Year		前月(期)比 %Change From Previous Month (Quarter)	前年 (同月期)比 %Change From Previous Year	前月(期)比 %Change From Previous Month (Quarter)	前年 (同月期)比 %Change From Previous Year	前月(期)比 %Change From Previous Month (Quarter)	前年 (同月期)比 %Change From Previous Year	前月(期)比 %Change From Previous Month (Quarter)	前年 (同月期)比 %Change From Previous Year	前月(期)比 %Change From Previous Month (Quarter)	前年 (同月期)比 %Change From Previous Year		
2017年	101.0		-0.9			104.5	1.3	93.3		-3.2			97.5	-3.3	C.Y. 2017
2018年	98.4		-2.6			106.5	1.9	85.5		-8.4			105.5	8.2	2018
2019年	97.1		-1.3			101.4	-4.8	85.0		-0.6			122.6	16.2	2019
2017年度	100.2		-1.6			105.1	1.8	85.8		-10.9			98.5	-1.4	F.Y. 2017
2018年度	97.8		-2.4			106.7	1.5	85.8		0.0			107.3	8.9	2018
2019年度	98.2		0.4			98.3	-7.9	84.6		-1.4			121.7	13.4	2019
2019年 Ⅲ期	97.5	0.1	-1.4	98.4	-4.0	98.1	-7.5	85.7	1.8	0.2	130.0	3.7	133.7	26.7	Q3 2019
Ⅳ期	97.1	-0.4	-1.3	97.1	-1.3	91.0	-9.5	85.0	-0.8	-0.6	124.9	-3.9	122.6	11.9	Q4
2020年 Ⅰ期	98.2	1.1	0.4	93.5	-3.7	89.9	-12.1	84.6	-0.5	-1.4	108.5	-13.1	114.6	-2.8	Q1 2020
Ⅱ期	96.3	-1.9	-1.1	86.4	-7.6	96.6	-15.4	84.5	-0.1	0.4	105.8	-2.5	98.0	-15.6	Q2
Ⅲ期	96.3	0.0	-1.2	93.3	8.0	92.3	-5.9	85.4	1.1	-0.4	106.6	0.8	110.0	-17.7	Q3
2019年 9月	97.5	0.1	-1.4	96.5	0.1	85.4	-9.3	85.7	0.4	0.2	136.0	3.3	151.7	42.2	Sep. 2019
10月	97.2	-0.3	-1.2	97.4	0.9	92.1	-10.6	85.7	0.0	0.2	124.1	-8.8	121.2	12.8	Oct.
11月	97.2	0.0	-1.2	97.9	0.5	90.1	-8.2	85.1	-0.7	-0.5	127.3	2.6	119.5	11.1	Nov.
12月	97.1	-0.1	-1.3	96.0	-1.9	90.7	-9.7	85.0	-0.1	-0.6	123.4	-3.1	127.0	11.6	Dec.
2020年 1月	98.6	1.5	0.2	94.1	-2.0	82.2	-8.9	84.1	-1.1	-1.6	122.0	-1.1	115.2	15.4	Jan. 2020
2月	98.7	0.1	0.3	89.0	-5.4	83.9	-19.9	84.4	0.4	-1.5	110.1	-9.8	111.1	-3.0	Feb.
3月	98.2	-0.5	0.4	97.4	9.4	103.6	-7.6	84.6	0.2	-1.4	93.5	-15.1	117.5	-15.6	Mar.
4月	96.3	-1.9	-1.5	89.6	-8.0	96.6	-11.9	84.6	0.0	0.0	110.2	17.9	97.4	-7.8	Apr.
5月	96.3	0.0	-1.5	81.9	-8.6	85.6	-24.1	84.6	0.0	0.0	103.1	-6.4	87.6	-23.5	May
6月	96.3	0.0	-1.1	87.8	7.2	107.7	-10.4	84.5	-0.1	0.4	104.1	1.0	109.0	-14.9	Jun.
7月	96.3	0.0	-1.1	90.4	3.0	110.0	-11.8	84.9	0.5	-0.6	101.0	-3.0	103.8	-17.6	Jul.
8月	96.3	0.0	-1.1	88.6	-2.0	75.8	-9.9	85.4	0.6	0.0	104.6	3.6	96.0	-22.3	Aug.
9月	96.3	0.0	-1.2	101.0	14.0	91.1	6.7	85.4	0.0	-0.4	114.2	9.2	130.3	-14.1	Sep.
10月	96.4	0.1	-0.8	101.7	0.7	94.3	2.4	85.8	0.5	0.1	128.2	12.3	122.4	1.0	Oct.
11月	96.4	0.0	-0.8	98.9	-2.8	91.1	1.1	85.8	0.0	0.8	129.7	1.2	121.8	1.9	Nov.

〈輸送機械工業; Transport equipment〉

〈窯業・土石製品工業; Ceramics, stone and clay products〉

	生産能力(末) Production Capacity			稼働率 Operating Ratio				生産能力(末) Production Capacity			稼働率 Operating Ratio				
	原指数 Original Index			季節調整済指数 Seasonally Adjusted Index		原指数 Original Index		原指数 Original Index			季節調整済指数 Seasonally Adjusted Index		原指数 Original Index		
	前月(期)比 %Change From Previous Month (Quarter)	前年 (同月期)比 %Change From Previous Year		前月(期)比 %Change From Previous Month (Quarter)	前年 (同月期)比 %Change From Previous Year	前月(期)比 %Change From Previous Month (Quarter)	前年 (同月期)比 %Change From Previous Year	前月(期)比 %Change From Previous Month (Quarter)	前年 (同月期)比 %Change From Previous Year	前月(期)比 %Change From Previous Month (Quarter)	前年 (同月期)比 %Change From Previous Year	前月(期)比 %Change From Previous Month (Quarter)	前年 (同月期)比 %Change From Previous Year		
2017年	99.3		-0.5			104.4	5.6	97.9		-0.4			103.2	3.2	C.Y. 2017
2018年	99.3		0.0			104.7	0.3	97.4		-0.5			103.3	0.1	2018
2019年	99.7		0.4			104.0	-0.7	96.4		-1.0			98.3	-4.8	2019
2017年度	99.8		0.5			104.2	3.8	97.9		0.5			103.3	2.5	F.Y. 2017
2018年度	99.1		-0.7			105.0	0.8	97.0		-0.9			102.3	-1.0	2018
2019年度	99.4		0.3			101.8	-3.0	96.4		-0.6			97.9	-4.3	2019
2019年 Ⅲ期	99.2	0.3	-0.1	104.9	-2.7	104.0	4.6	97.3	0.0	-0.5	97.0	-3.2	97.5	-5.1	Q3 2019
Ⅳ期	99.7	0.5	0.4	97.1	-7.4	98.7	-10.4	96.4	-0.9	-1.0	96.1	-0.9	99.9	-7.6	Q4
2020年 Ⅰ期	99.4	-0.3	0.3	97.4	0.3	100.6	-8.2	96.4	0.0	-0.6	98.4	2.4	96.1	-1.3	Q1 2020
Ⅱ期	99.5	0.1	0.6	56.0	-42.5	54.6	-47.4	96.3	-0.1	-1.0	80.9	-17.8	79.3	-19.2	Q2
Ⅲ期	99.5	0.0	0.3	87.3	55.9	86.9	-16.4	93.5	-2.9	-3.9	84.6	4.6	85.0	-12.8	Q3
2019年 9月	99.2	0.3	-0.1	103.1	-2.1	107.8	3.0	97.3	0.0	-0.5	96.6	1.0	97.1	-5.2	Sep. 2019
10月	99.2	0.0	-0.1	96.1	-6.8	100.9	-11.6	96.4	-0.9	-1.4	96.0	-0.6	101.8	-7.7	Oct.
11月	99.7	0.5	0.4	99.1	3.1	102.2	-10.7	96.4	0.0	-1.1	97.0	1.0	101.1	-6.6	Nov.
12月	99.7	0.0	0.4	96.2	-2.9	92.9	-9.0	96.4	0.0	-1.0	95.4	-1.6	96.9	-8.4	Dec.
2020年 1月	99.5	-0.2	0.4	101.5	5.5	97.8	-3.9	96.4	0.0	-0.6	97.3	2.0	93.4	-1.7	Jan. 2020
2月	99.4	-0.1	0.3	97.3	-4.1	98.5	-11.7	96.4	0.0	-0.6	100.5	3.3	94.4	0.6	Feb.
3月	99.4	0.0	0.3	93.5	-3.9	105.5	-8.7	96.4	0.0	-0.6	97.4	-3.1	100.6	-2.7	Mar.
4月	99.5	0.1	0.4	59.5	-36.4	58.3	-44.3	96.2	-0.2	-1.1	86.2	-11.5	84.3	-14.0	Apr.
5月	99.5	0.0	0.4	46.4	-22.0	40.2	-60.7	96.3	0.1	-1.0	77.6	-10.0	73.6	-23.9	May
6月	99.5	0.0	0.6	62.1	33.8	65.4	-37.4	96.3	0.0	-1.0	78.9	1.7	80.1	-19.7	Jun.
7月	99.5	0.0	0.6	79.9	28.7	87.4	-24.8	96.2	-0.1	-1.1	83.6	6.0	88.1	-15.5	Jul.
8月	99.5	0.0	0.6	86.5	8.3	70.0	-20.4	96.2	0.0	-1.1	82.7	-1.1	78.4	-13.9	Aug.
9月	99.5	0.0	0.3	95.6	10.5	103.2	-4.3	93.5	-2.8	-3.9	87.6	5.9	88.6	-8.8	Sep.
10月	99.5	0.0	0.3	104.0	8.8	105.8	4.9	93.5	0.0	-3.0	90.9	3.8	95.8	-5.9	Oct.
11月	99.5	0.0	-0.2	96.5	-7.2	99.5	-2.6	93.5	0.0	-3.0	90.0	-1.0	93.8	-7.2	Nov.

〈石油・石炭製品工業; Petroleum and coal products〉

index:2015= 100

〈化学工業; Chemicals〉

	生産能力(末) Production Capacity			稼働率 Operating Ratio				生産能力(末) Production Capacity			稼働率 Operating Ratio				
	原指数 Original Index		季節調整済指数 Seasonally Adjusted Index	原指数 Original Index		原指数 Original Index		季節調整済指数 Seasonally Adjusted Index	原指数 Original Index		季節調整済指数 Seasonally Adjusted Index	原指数 Original Index			
	前月(期)比 %Change From Previous Month (Quarter)	前年(同月期)比 %Change From Previous Year		前月(期)比 %Change From Previous Month (Quarter)	前年(同月期)比 %Change From Previous Year	前月(期)比 %Change From Previous Month (Quarter)	前年(同月期)比 %Change From Previous Year		前月(期)比 %Change From Previous Month (Quarter)	前年(同月期)比 %Change From Previous Year					
2017年	99.0	0.4			103.7	4.0	90.0	-6.9			109.3	5.0	C.Y. 2017		
2018年	98.9	-0.1			100.1	-3.5	90.0	0.0			105.5	-3.5	2018		
2019年	98.4	-0.5			100.5	0.4	90.0	0.0			105.1	-0.4	2019		
2017年度	98.9	0.2			103.3	2.9	90.0	0.0			109.2	3.6	F.Y. 2017		
2018年度	98.9	0.0			100.2	-3.0	90.0	0.0			104.9	-3.9	2018		
2019年度	98.7	-0.2			98.8	-1.4	90.0	0.0			103.3	-1.5	2019		
2019年 Ⅲ期	98.4	0.0	-0.6	101.1	-0.3	100.6	2.3	89.9	0.0	-0.1	104.9	-1.9	106.3	-1.2	Q3 2019
Ⅳ期	98.4	0.0	-0.5	98.3	-2.8	101.5	-3.9	90.0	0.1	0.0	104.1	-0.8	104.1	-0.6	Q4
2020年 Ⅰ期	98.7	0.3	-0.2	94.3	-4.1	95.5	-6.9	90.0	0.0	0.0	97.7	-6.1	101.8	-6.7	Q1 2020
Ⅱ期	98.7	0.0	0.3	85.1	-9.8	81.9	-15.9	89.9	-0.1	0.0	81.9	-16.2	77.4	-23.2	Q2
Ⅲ期	98.6	-0.1	0.2	89.0	4.6	88.6	-11.9	89.9	0.0	0.0	77.6	-5.3	78.6	-26.1	Q3
2019年 9月	98.4	0.0	-0.6	100.5	-1.0	98.7	2.0	89.9	-0.1	-0.1	103.3	-2.1	100.7	-3.2	Sep. 2019
10月	98.4	0.0	-0.6	99.3	-1.2	100.1	-2.1	90.0	0.1	0.0	106.0	2.6	98.6	6.6	Oct.
11月	98.4	0.0	-0.6	97.8	-1.5	100.2	-5.9	89.9	-0.1	-0.1	103.5	-2.4	102.7	-5.3	Nov.
12月	98.4	0.0	-0.5	97.9	0.1	104.2	-3.5	90.0	0.1	0.0	102.9	-0.6	111.0	-1.8	Dec.
2020年 1月	98.6	0.2	-0.3	94.5	-3.5	99.2	-7.0	90.0	0.0	0.0	100.4	-2.4	108.8	-4.9	Jan. 2020
2月	98.7	0.1	-0.2	98.1	3.8	95.5	-1.7	89.9	-0.1	0.1	98.1	-2.3	95.8	-5.8	Feb.
3月	98.7	0.0	-0.2	90.3	-8.0	91.7	-11.7	90.0	0.1	0.0	94.5	-3.7	100.8	-9.3	Mar.
4月	98.7	0.0	0.3	89.7	-0.7	90.5	-11.1	89.9	-0.1	0.0	86.9	-8.0	88.0	-17.1	Apr.
5月	98.7	0.0	0.3	84.3	-6.0	80.5	-17.4	90.0	0.1	0.0	77.3	-11.0	73.3	-25.2	May
6月	98.7	0.0	0.3	81.3	-3.6	74.7	-19.8	89.9	-0.1	0.0	81.4	5.3	71.0	-27.7	Jun.
7月	98.7	0.0	0.3	86.8	6.8	86.2	-14.4	90.0	0.1	0.0	73.8	-9.3	73.9	-30.3	Jul.
8月	98.7	0.0	0.3	89.7	3.3	90.1	-12.0	90.0	0.0	0.0	77.6	5.1	82.6	-26.3	Aug.
9月	98.6	-0.1	0.2	90.6	1.0	89.4	-9.4	89.9	-0.1	0.0	81.4	4.9	79.3	-21.3	Sep.
10月	98.5	-0.1	0.1	91.0	0.4	91.4	-8.7	88.5	-1.6	-1.7	87.7	7.7	81.7	-17.1	Oct.
11月	98.3	-0.2	-0.1	89.1	-2.1	91.3	-8.9	88.4	-0.1	-1.7	87.8	0.1	87.1	-15.2	Nov.

〈パルプ・紙・紙加工品工業; Pulp, paper and paper products〉

〈その他工業; Other manufacturing〉

	生産能力(末) Production Capacity			稼働率 Operating Ratio				生産能力(末) Production Capacity			稼働率 Operating Ratio				
	原指数 Original Index		季節調整済指数 Seasonally Adjusted Index	原指数 Original Index		原指数 Original Index		季節調整済指数 Seasonally Adjusted Index	原指数 Original Index		季節調整済指数 Seasonally Adjusted Index	原指数 Original Index			
	前月(期)比 %Change From Previous Month (Quarter)	前年(同月期)比 %Change From Previous Year		前月(期)比 %Change From Previous Month (Quarter)	前年(同月期)比 %Change From Previous Year	前月(期)比 %Change From Previous Month (Quarter)	前年(同月期)比 %Change From Previous Year		前月(期)比 %Change From Previous Month (Quarter)	前年(同月期)比 %Change From Previous Year					
2017年	101.5	-0.1			100.9	1.4	96.5	-0.8			99.2	0.5	C.Y. 2017		
2018年	101.6	0.1			99.3	-1.6	95.9	-0.6			99.5	0.3	2018		
2019年	101.8	0.2			96.6	-2.7	95.0	-0.9			97.8	-1.7	2019		
2017年度	101.5	0.2			100.3	0.5	96.1	-1.3			99.7	0.9	F.Y. 2017		
2018年度	101.7	0.2			99.0	-1.3	95.5	-0.6			99.2	-0.5	2018		
2019年度	101.6	-0.1			95.5	-3.5	94.7	-0.8			96.7	-2.5	2019		
2019年 Ⅲ期	101.8	0.0	0.6	98.6	2.6	98.1	0.6	95.1	-0.2	-0.9	98.2	0.3	98.0	0.2	Q3 2019
Ⅳ期	101.8	0.0	0.2	93.2	-5.5	95.2	-6.2	95.0	-0.1	-0.9	95.9	-2.3	96.4	-3.6	Q4
2020年 Ⅰ期	101.6	-0.2	-0.1	93.8	0.6	92.7	-4.6	94.7	-0.3	-0.8	94.5	-1.5	93.7	-4.8	Q1 2020
Ⅱ期	101.6	0.0	-0.2	81.7	-12.9	81.5	-14.9	94.6	-0.1	-0.7	69.8	-26.1	70.3	-28.6	Q2
Ⅲ期	100.8	-0.8	-1.0	83.0	1.6	82.6	-15.8	94.2	-0.4	-0.9	81.5	16.8	81.4	-16.9	Q3
2019年 9月	101.8	0.0	0.6	97.6	0.1	97.9	-0.1	95.1	0.0	-0.9	97.8	-0.1	100.7	0.9	Sep. 2019
10月	101.9	0.1	0.6	93.2	-4.5	97.8	-7.0	95.1	0.0	-0.9	96.6	-1.2	101.5	-2.5	Oct.
11月	101.9	0.0	0.4	94.3	1.2	94.6	-5.3	95.0	-0.1	-0.9	96.1	-0.5	97.8	-3.2	Nov.
12月	101.8	-0.1	0.2	92.2	-2.2	93.3	-6.1	95.0	0.0	-0.9	95.0	-1.1	89.8	-5.3	Dec.
2020年 1月	101.9	0.1	0.3	94.0	2.0	89.5	-4.8	94.8	-0.2	-1.0	96.4	1.5	89.8	-3.1	Jan. 2020
2月	101.8	-0.1	0.1	94.6	0.6	89.0	-3.5	94.8	0.0	-0.7	93.9	-2.6	92.1	-5.4	Feb.
3月	101.6	-0.2	-0.1	92.7	-2.0	99.7	-5.3	94.7	-0.1	-0.8	93.3	-0.6	99.3	-5.5	Mar.
4月	101.5	-0.1	-0.1	90.3	-2.6	91.8	-6.4	94.9	0.2	-0.4	79.6	-14.7	81.7	-19.5	Apr.
5月	101.5	0.0	-0.3	79.7	-11.7	78.1	-19.2	94.8	-0.1	-0.4	66.6	-16.3	64.3	-31.5	May
6月	101.6	0.1	-0.2	75.1	-5.8	74.5	-19.5	94.6	-0.2	-0.7	63.3	-5.0	64.9	-35.2	Jun.
7月	101.3	-0.3	-0.5	82.1	9.3	81.4	-18.5	94.4	-0.2	-0.7	78.5	24.0	82.5	-20.6	Jul.
8月	100.9	-0.4	-0.9	80.4	-2.1	79.0	-18.1	94.4	0.0	-0.7	81.4	3.7	74.1	-17.1	Aug.
9月	100.8	-0.1	-1.0	86.5	7.6	87.4	-10.7	94.2	-0.2	-0.9	84.7	4.1	87.5	-13.1	Sep.
10月	100.2	-0.6	-1.7	88.9	2.8	92.6	-5.3	93.7	-0.5	-1.5	88.4	4.4	92.6	-8.8	Oct.
11月	100.2	0.0	-1.7	89.5	0.7	89.8	-5.1	93.5	-0.2	-1.6	87.8	-0.7	89.4	-8.6	Nov.

〈繊維工業; Textiles〉

〈その他製品工業; Other products〉

index.2015= 100

	生産能力(末) Production Capacity			稼働率 Operating Ratio				生産能力(末) Production Capacity			稼働率 Operating Ratio				
	原指数 Original Index		季節調整済指数 Seasonally Adjusted Index	原指数 Original Index		原指数 Original Index		季節調整済指数 Seasonally Adjusted Index	原指数 Original Index		季節調整済指数 Seasonally Adjusted Index	原指数 Original Index			
	前月(期)比 %Change From Previous Month (Quarter)	前年(同月期)比 %Change From Previous Year		前月(期)比 %Change From Previous Month (Quarter)	前年(同月期)比 %Change From Previous Year	前月(期)比 %Change From Previous Month (Quarter)	前年(同月期)比 %Change From Previous Year		前月(期)比 %Change From Previous Month (Quarter)	前年(同月期)比 %Change From Previous Year		前月(期)比 %Change From Previous Month (Quarter)	前年(同月期)比 %Change From Previous Year		
2017年	96.3	-1.8			97.7	-1.0	96.7	0.1			100.3	1.6	C.Y. 2017		
2018年	95.3	-1.0			97.1	-0.6	96.3	-0.4			101.1	0.8	2018		
2019年	93.8	-1.6			93.9	-3.3	95.9	-0.4			100.6	-0.5	2019		
2017年度	95.9	-1.9			97.8	0.0	96.4	-0.7			101.0	1.5	F.Y. 2017		
2018年度	94.6	-1.4			96.6	-1.2	96.1	-0.3			101.0	0.0	2018		
2019年度	93.1	-1.6			93.3	-3.4	95.9	-0.2			99.0	-2.0	2019		
2019年 Ⅲ期	94.1	0.0	-1.5	94.0	0.0	94.7	-1.7	95.9	-0.2	-0.4	101.0	0.0	100.3	1.5	Q3 2019
Ⅳ期	93.8	-0.3	-1.6	91.8	-2.3	91.3	-5.2	95.9	0.0	-0.4	98.5	-2.5	99.9	-2.5	Q4
2020年 Ⅰ期	93.1	-0.7	-1.6	93.2	1.5	92.6	-2.5	95.9	0.0	-0.2	95.4	-3.1	94.5	-6.3	Q1 2020
Ⅱ期	92.8	-0.3	-1.4	85.8	-7.9	86.4	-8.7	95.9	0.0	-0.2	58.8	-38.4	59.0	-41.7	Q2
Ⅲ期	92.0	-0.9	-2.2	82.3	-4.1	82.9	-12.5	95.9	0.0	0.0	81.0	37.8	80.3	-19.9	Q3
2019年 9月	94.1	0.0	-1.5	93.8	-0.6	93.6	-0.7	95.9	0.0	-0.4	101.1	1.6	105.7	2.1	Sep. 2019
10月	94.0	-0.1	-1.5	92.3	-1.6	92.2	-5.5	95.9	0.0	-0.4	99.6	-1.5	108.0	-0.6	Oct.
11月	93.8	-0.2	-1.7	90.7	-1.7	90.1	-6.5	95.9	0.0	-0.4	99.2	-0.4	103.1	-1.1	Nov.
12月	93.8	0.0	-1.6	92.4	1.9	91.5	-3.6	95.9	0.0	-0.4	96.6	-2.6	88.6	-6.4	Dec.
2020年 1月	93.4	-0.4	-2.0	93.2	0.9	91.9	-2.9	95.9	0.0	-0.2	98.5	2.0	88.3	-3.3	Jan. 2020
2月	93.4	0.0	-1.4	92.2	-1.1	88.9	-3.7	95.9	0.0	-0.2	95.1	-3.5	94.3	-6.6	Feb.
3月	93.1	-0.3	-1.6	94.3	2.3	96.9	-1.1	95.9	0.0	-0.2	92.6	-2.6	100.9	-8.4	Mar.
4月	93.5	0.4	-0.8	90.2	-4.3	91.5	-5.4	95.9	0.0	-0.2	72.3	-21.9	74.8	-28.6	Apr.
5月	93.5	0.0	-0.6	85.4	-5.3	85.2	-9.1	95.9	0.0	-0.2	53.4	-26.1	49.7	-47.1	May
6月	92.8	-0.7	-1.4	81.9	-4.1	82.4	-11.8	95.9	0.0	-0.2	50.6	-5.2	52.6	-49.8	Jun.
7月	92.4	-0.4	-1.8	85.2	4.0	87.6	-9.1	95.9	0.0	0.0	74.1	46.4	78.9	-27.7	Jul.
8月	92.4	0.0	-1.8	80.3	-5.8	79.5	-15.4	95.9	0.0	0.0	81.5	10.0	70.4	-18.2	Aug.
9月	92.0	-0.4	-2.2	81.4	1.4	81.7	-12.7	95.9	0.0	0.0	87.5	7.4	91.6	-13.3	Sep.
10月	91.8	-0.2	-2.3	81.7	0.4	81.1	-12.0	95.2	-0.7	-0.7	92.9	6.2	100.6	-6.9	Oct.
11月	91.2	-0.7	-2.8	79.6	-2.6	79.1	-12.2	95.2	0.0	-0.7	92.9	0.0	96.5	-6.4	Nov.

〈製造工業(除. 機械工業); Manufacturing (excl. Machinery)〉

〈機械工業; Machinery industry〉

Machinery)〉

	生産能力(末) Production Capacity			稼働率 Operating Ratio				生産能力(末) Production Capacity			稼働率 Operating Ratio				
	原指数 Original Index		季節調整済指数 Seasonally Adjusted Index	原指数 Original Index		原指数 Original Index		季節調整済指数 Seasonally Adjusted Index	原指数 Original Index		季節調整済指数 Seasonally Adjusted Index	原指数 Original Index			
	前月(期)比 %Change From Previous Month (Quarter)	前年(同月期)比 %Change From Previous Year		前月(期)比 %Change From Previous Month (Quarter)	前年(同月期)比 %Change From Previous Year	前月(期)比 %Change From Previous Month (Quarter)	前年(同月期)比 %Change From Previous Year		前月(期)比 %Change From Previous Month (Quarter)	前年(同月期)比 %Change From Previous Year		前月(期)比 %Change From Previous Month (Quarter)	前年(同月期)比 %Change From Previous Year		
2017年	100.0	0.1			102.3	5.0	98.3	-0.3			102.3	2.3	C.Y. 2017		
2018年	99.1	-0.9			104.3	2.0	98.1	-0.2			101.4	-0.9	2018		
2019年	98.7	-0.4			100.4	-3.7	97.6	-0.5			99.2	-2.2	2019		
2017年度	99.2	-0.4			102.9	4.6	98.2	0.0			102.3	1.9	F.Y. 2017		
2018年度	99.0	-0.2			103.6	0.7	98.1	-0.1			101.1	-1.2	2018		
2019年度	98.7	-0.3			98.5	-4.9	97.6	-0.5			98.0	-3.1	2019		
2019年 Ⅲ期	97.9	0.2	-0.8	100.9	-2.5	101.3	-0.3	97.7	-0.1	-0.5	99.2	-1.1	99.3	-0.9	Q3 2019
Ⅳ期	98.7	0.8	-0.4	94.8	-6.0	94.8	-11.2	97.6	-0.1	-0.5	96.8	-2.4	98.6	-5.4	Q4
2020年 Ⅰ期	98.7	0.0	-0.3	94.7	-0.1	95.1	-7.2	97.6	0.0	-0.5	95.5	-1.3	95.3	-5.1	Q1 2020
Ⅱ期	97.9	-0.8	0.2	71.2	-24.8	71.3	-30.8	97.3	-0.3	-0.5	80.7	-15.5	79.4	-19.5	Q2
Ⅲ期	97.7	-0.2	-0.2	85.8	20.5	86.3	-14.8	96.8	-0.5	-0.9	85.1	5.5	85.2	-14.2	Q3
2019年 9月	97.9	-0.1	-0.8	100.7	1.2	103.1	1.3	97.7	0.0	-0.5	98.3	-0.6	98.6	-1.1	Sep. 2019
10月	98.6	0.7	-0.5	95.1	-5.6	97.6	-11.6	97.6	-0.1	-0.6	97.4	-0.9	99.8	-4.4	Oct.
11月	98.8	0.2	-0.5	95.2	0.1	94.7	-13.0	97.6	0.0	-0.6	96.8	-0.6	98.1	-6.6	Nov.
12月	98.7	-0.1	-0.4	94.1	-1.2	92.0	-9.1	97.6	0.0	-0.5	96.2	-0.6	97.9	-5.1	Dec.
2020年 1月	98.9	0.2	-0.3	98.6	4.8	92.5	-3.1	97.7	0.1	-0.4	95.8	-0.4	95.0	-5.1	Jan. 2020
2月	98.8	-0.1	-0.3	93.7	-5.0	91.6	-10.7	97.6	-0.1	-0.5	98.1	2.4	94.0	-2.2	Feb.
3月	98.7	-0.1	-0.3	91.9	-1.9	101.2	-7.5	97.6	0.0	-0.5	92.7	-5.5	96.8	-7.8	Mar.
4月	97.9	-0.8	0.0	75.1	-18.3	74.4	-27.1	97.3	-0.3	-0.5	86.7	-6.5	87.3	-13.6	Apr.
5月	98.0	0.1	0.1	65.1	-13.3	60.0	-41.0	97.3	0.0	-0.5	78.7	-9.2	75.9	-22.1	May
6月	97.9	-0.1	0.2	73.5	12.9	79.4	-24.5	97.3	0.0	-0.5	76.6	-2.7	74.9	-23.1	Jun.
7月	97.6	-0.3	-0.2	81.6	11.0	89.0	-20.3	97.2	-0.1	-0.5	82.9	8.2	84.6	-17.5	Jul.
8月	97.9	0.3	-0.1	83.9	2.8	73.3	-17.7	97.2	0.0	-0.5	85.1	2.7	82.9	-14.4	Aug.
9月	97.7	-0.2	-0.2	92.0	9.7	96.6	-6.3	96.8	-0.4	-0.9	87.4	2.7	88.1	-10.6	Sep.
10月	97.8	0.1	-0.8	98.6	7.2	98.7	1.1	96.6	-0.2	-1.0	90.4	3.4	92.2	-7.6	Oct.
11月	97.9	0.1	-0.9	95.0	-3.7	94.5	-0.2	96.5	-0.1	-1.1	89.8	-0.7	91.0	-7.2	Nov.

業種別 能力・稼働率 指数

Indices of Production Capacity and Operating Ratio (Classification by Industry)

	生産能力(末) Production Capacity					稼働率 Operating Ratio							Classification
	原 指 数 Original Index					季節調整済指数 Seasonally Adjusted Index				原 指 数 Original Index			
	10月 Oct.	11月 Nov.	前月比 %Change From Previous Month	前年同月比 %Change From Previous Year	寄与度 Contribution	10月 Oct.	11月 Nov.	前月比 %Change From Previous Month	寄与度 Contribution	10月 Oct.	11月 Nov.	前年同月比 %Change From Previous Year	
製造工業	97.3	97.3	0.0	-1.0		95.4	92.6	-2.9		96.0	93.1	-3.1	Manufacturing
鉄鋼・非鉄金属工業	95.8	95.8	0.0	-1.9	0.00	90.2	92.5	2.5	0.20	92.3	92.3	-2.8	Iron, steel and Non-ferrous metals
鉄鋼業	93.7	93.7	0.0	-2.9	0.00	86.7	90.2	4.0	0.20	88.0	89.4	-3.5	Iron and steel
非鉄金属工業	100.1	100.1	0.0	-0.1	0.00	97.1	96.3	-0.8	-0.02	101.4	98.2	-1.8	Non-ferrous metals
金属製品工業	98.6	98.6	0.0	-1.1	0.00	90.9	88.1	-3.1	-0.13	91.7	87.5	-7.5	Fabricated metals
生産用機械工業	103.3	103.8	0.5	-1.7	0.05	74.4	74.4	0.0	0.00	73.4	71.3	8.4	Production machinery
汎用・業務用機械工業	94.9	94.9	0.0	-0.9	0.00	98.1	98.9	0.8	0.06	101.2	100.0	-3.0	General-purpose and business oriented machinery
電子部品・デバイス工業	100.2	100.4	0.2	-2.9	0.01	96.3	94.8	-1.6	-0.12	101.1	95.8	2.1	Electronic parts and devices
電気・情報通信機械工業	92.5	92.5	0.0	-0.2	0.00	109.8	108.4	-1.3	-0.16	102.4	99.9	1.3	Electrical machinery, and information and communication electronics equipment
電気機械工業	96.4	96.4	0.0	-0.8	0.00	101.7	98.9	-2.8	-0.23	94.3	91.1	1.1	Electrical machinery
情報通信機械工業	85.8	85.8	0.0	0.8	0.00	128.2	129.7	1.2	0.05	122.4	121.8	1.9	Information and communication electronics equipment
輸送機械工業	99.5	99.5	0.0	-0.2	0.00	104.0	96.5	-7.2	-1.85	105.8	99.5	-2.6	Transport equipment
窯業・土石製品工業	93.5	93.5	0.0	-3.0	0.00	90.9	90.0	-1.0	-0.04	95.8	93.8	-7.2	Ceramics, stone and clay products
化学工業	98.5	98.3	-0.2	-0.1	-0.03	91.0	89.1	-2.1	-0.29	91.4	91.3	-8.9	Chemicals
石油・石炭製品工業	88.5	88.4	-0.1	-1.7	0.00	87.7	87.8	0.1	0.00	81.7	87.1	-15.2	Petroleum and coal products
パルプ・紙・紙加工品工業	100.2	100.2	0.0	-1.7	0.00	88.9	89.5	0.7	0.02	92.6	89.8	-5.1	Pulp, paper and paper products
その他工業	93.7	93.5	-0.2	-1.6	-0.01	88.4	87.8	-0.7	-0.04	92.6	89.4	-8.6	Other manufacturing
繊維工業	91.8	91.2	-0.7	-2.8	-0.01	81.7	79.6	-2.6	-0.05	81.1	79.1	-12.2	Textiles
その他製品工業	95.2	95.2	0.0	-0.7	0.00	92.9	92.9	0.0	0.00	100.6	96.5	-6.4	Other products
《参考》													
機械工業	97.8	97.9	0.1	-0.9	0.06	98.6	95.0	-3.7	-2.21	98.7	94.5	-0.2	Machinery industry
製造工業(除. 機械工業)	96.6	96.5	-0.1	-1.1	-0.04	90.4	89.8	-0.7	-0.26	92.2	91.0	-7.2	Manufacturing (excl. Machinery)