

2021年2月の製造工業生産能力指数・稼働率指数の動向
Indices of Production Capacity and Operating Ratio for February, 2021

Index. 2015 = 100

生産能力 Production Capacity	原 指 数 Original Index	
	前月比(%) %Change from Previous Month	前年同月比(%) %Change from Previous Year
97.1	0.0 (横ばい)	-1.2 (38か月連続)
稼働率 Operating Ratio	季節調整済指数 Seasonally Adjusted Index	原 指 数 Original Index
	前月比(%) %Change from Previous Month	前年同月比(%) %Change from Previous Year
93.0	-2.8 (3か月ぶり)	91.4 -1.0 (17か月連続)

- (1) 2月の製造工業生産能力指数は、97.1で前月比0.0%の横ばいであった。
業種別にみると、電子部品・デバイス工業同1.1%が上昇し、生産用機械工業同-0.3%、電気・情報通信機械工業同-0.1%、金属製品工業同-0.1%等が低下した。
- (2) 2月の製造工業稼働率指数は、93.0で前月比-2.8%の低下であった。
業種別にみると、輸送機械工業同-7.9%、電気・情報通信機械工業同-3.6%、化学工業同-2.4%等が低下し、汎用・業務用機械工業同2.3%、生産用機械工業同0.9%が上昇した。

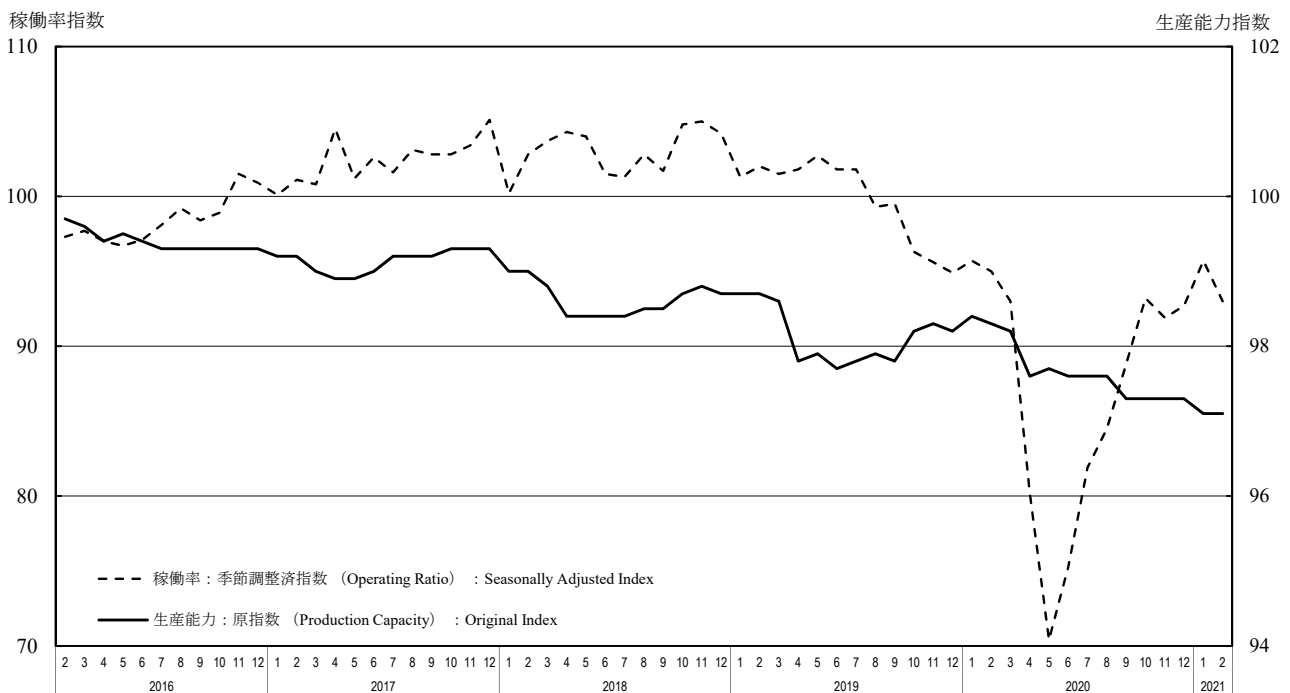
製造工業生産能力指数・稼働率指数の時系列表
 Historical Data for Indices of Production Capacity and Operating Ratio

index,2015= 100

年 月	生産能力(末) Production Capacity			稼働率 Operating Ratio				Year and Month
	原指数 Original Index			季節調整済指数 Seasonally Adjusted Index		原指数 Original Index		
	前月(期)比 %Change From Previous Month(Quarter)	前年 (同月期)比 %Change From Previous Year		前月(期)比 %Change From Previous Month(Quarter)		前年 (同月期)比 %Change From Previous Year		
2018 年	98.7		-0.6			103.1	0.8	C.Y. 2018
2019	98.2		-0.5			99.9	-3.1	C.Y. 2019
2020	97.3		-0.9			87.1	-12.8	C.Y. 2020
2017 年度	98.8		-0.2			102.7	3.5	F.Y. 2017
2018	98.6		-0.2			102.5	-0.2	F.Y. 2018
2019	98.2		-0.4			98.2	-4.2	F.Y. 2019
2019 年 IV期	98.2	0.4	-0.5	95.6	-4.6	96.3	-8.9	Q4 2019
2020 年 I期	98.2	0.0	-0.4	94.6	-1.0	94.9	-6.6	Q1 2020
II期	97.6	-0.6	-0.1	75.3	-20.4	74.1	-26.8	Q2
III期	97.3	-0.3	-0.5	85.1	13.0	85.3	-15.1	Q3
IV期	97.3	0.0	-0.9	92.6	8.8	93.9	-2.5	Q4
2019 年 12月	98.2	-0.1	-0.5	94.9	-0.7	94.4	-7.5	Dec. 2019
2020 年 1月	98.4	0.2	-0.3	95.7	0.8	93.3	-4.2	Jan. 2020
2月	98.3	-0.1	-0.4	95.0	-0.7	92.3	-7.6	Feb.
3月	98.2	-0.1	-0.4	93.0	-2.1	99.2	-7.8	Mar.
4月	97.6	-0.6	-0.2	80.2	-13.8	79.3	-22.0	Apr.
5月	97.7	0.1	-0.2	70.4	-12.2	66.1	-33.8	May
6月	97.6	-0.1	-0.1	75.3	7.0	77.0	-24.5	Jun.
7月	97.6	0.0	-0.2	81.9	8.8	86.7	-19.6	Jul.
8月	97.6	0.0	-0.3	84.5	3.2	76.8	-16.8	Aug.
9月	97.3	-0.3	-0.5	88.8	5.1	92.5	-8.7	Sep.
10月	97.3	0.0	-0.9	93.2	5.0	95.3	-3.2	Oct.
11月	97.3	0.0	-1.0	91.9	-1.4	92.5	-3.7	Nov.
12月	97.3	0.0	-0.9	92.7	0.9	93.8	-0.6	Dec.
2021 年 1月	97.1	-0.2	-1.3	95.7	3.2	90.4	-3.1	Jan. 2021
2月	97.1	0.0	-1.2	93.0	-2.8	91.4	-1.0	Feb.

製造工業生産能力指数・稼働率指数の推移(グラフ)
 Historical Data (Graph) for Indices of Production Capacity and Operating Ratio

(2015 average=100)



〈鉄鋼・非鉄金属工業; Iron, steel and Non-ferrous metals〉

〈鉄鋼業; Iron and steel〉

index.2015= 100

	生産能力(末) Production Capacity			稼働率 Operating Ratio				生産能力(末) Production Capacity			稼働率 Operating Ratio				
	原指数 Original Index		季節調整済指数 Seasonally Adjusted Index	原指数 Original Index		原指数 Original Index		原指数 Original Index		季節調整済指数 Seasonally Adjusted Index	原指数 Original Index				
	前月(期)比 %Change From Previous Month (Quarter)	前年(同月期)比 %Change From Previous Year		前月(期)比 %Change From Previous Month (Quarter)	前年(同月期)比 %Change From Previous Year	前月(期)比 %Change From Previous Month (Quarter)	前年(同月期)比 %Change From Previous Year	前月(期)比 %Change From Previous Month (Quarter)	前年(同月期)比 %Change From Previous Year						
2018年	98.5		0.3		102.8	0.4	97.6		0.1		101.8		-0.1	C.Y. 2018	
2019年	97.7		-0.8		98.0	-4.7	96.5		-1.1		97.2		-4.5	2019	
2020年	95.8		-1.9		85.9	-12.3	93.7		-2.9		83.4		-14.2	2020	
2017年度	98.3		0.1		102.6	0.3	97.4		-0.6		102.1		-0.3	F.Y. 2017	
2018年度	98.6		0.3		101.6	-1.0	97.7		0.3		100.5		-1.6	2018	
2019年度	97.7		-0.9		97.2	-4.3	96.5		-1.2		96.3		-4.2	2019	
2019年 IV期	97.7	-0.1	-0.8	95.3	-2.4	95.6	-7.3	96.5	-0.1	-1.1	93.8	-3.4	93.4	-7.4	Q4 2019
2020年 I期	97.7	0.0	-0.9	96.0	0.7	95.6	-3.2	96.5	0.0	-1.2	94.8	1.1	94.9	-3.6	Q1 2020
II期	95.8	-1.9	-2.4	75.6	-21.3	75.8	-24.4	93.7	-2.9	-3.6	72.7	-23.3	72.8	-27.2	Q2
III期	96.1	0.3	-1.7	80.0	5.8	79.9	-18.1	94.1	0.4	-2.6	77.3	6.3	76.5	-21.1	Q3
IV期	95.8	-0.3	-1.9	92.3	15.4	92.3	-3.5	93.7	-0.4	-2.9	88.8	14.9	89.4	-4.3	Q4
2019年 12月	97.7	0.0	-0.8	94.9	-0.3	93.5	-7.3	96.5	0.0	-1.1	92.9	-0.6	91.1	-8.6	Dec. 2019
2020年 1月	97.7	0.0	-0.9	96.6	1.8	95.7	-2.6	96.5	0.0	-1.2	95.1	2.4	96.7	-2.1	Jan. 2020
2月	97.7	0.0	-0.9	99.2	2.7	94.2	0.6	96.5	0.0	-1.2	97.7	2.7	92.8	1.5	Feb.
3月	97.7	0.0	-0.9	92.2	-7.1	97.0	-7.1	96.5	0.0	-1.2	91.5	-6.3	95.1	-9.5	Mar.
4月	95.8	-1.9	-2.5	82.9	-10.1	82.5	-16.9	93.7	-2.9	-3.6	80.8	-11.7	79.8	-19.8	Apr.
5月	95.8	0.0	-2.4	72.4	-12.7	72.7	-27.4	93.7	0.0	-3.5	70.2	-13.1	71.3	-28.6	May
6月	95.8	0.0	-2.4	71.5	-1.2	72.3	-28.6	93.7	0.0	-3.6	67.2	-4.3	67.4	-33.1	Jun.
7月	96.1	0.3	-1.7	76.1	6.4	77.1	-24.3	94.1	0.4	-2.6	72.8	8.3	71.7	-28.1	Jul.
8月	96.1	0.0	-1.7	80.3	5.5	78.3	-16.6	94.1	0.0	-2.6	77.8	6.9	78.8	-18.7	Aug.
9月	96.1	0.0	-1.7	83.6	4.1	84.2	-12.8	94.1	0.0	-2.6	81.4	4.6	79.1	-16.0	Sep.
10月	95.8	-0.3	-1.9	90.4	8.1	92.3	-6.2	93.7	-0.4	-2.9	85.8	5.4	88.0	-8.8	Oct.
11月	95.8	0.0	-1.9	92.6	2.4	92.3	-2.8	93.7	0.0	-2.9	89.4	4.2	89.4	-3.5	Nov.
12月	95.8	0.0	-1.9	93.9	1.4	92.2	-1.4	93.7	0.0	-2.9	91.3	2.1	90.8	-0.3	Dec.
2021年 1月	96.2	0.4	-1.5	95.6	1.8	94.4	-1.4	94.3	0.6	-2.3	93.5	2.4	95.5	-1.2	Jan. 2021
2月	96.2	0.0	-1.5	95.4	-0.2	90.7	-3.7	94.3	0.0	-2.3	95.1	1.7	90.2	-2.8	Feb.

〈非鉄金属工業; Non-ferrous metals〉

〈金属製品工業; Fabricated metals〉

	生産能力(末) Production Capacity			稼働率 Operating Ratio				生産能力(末) Production Capacity			稼働率 Operating Ratio				
	原指数 Original Index		季節調整済指数 Seasonally Adjusted Index	原指数 Original Index		原指数 Original Index		原指数 Original Index		季節調整済指数 Seasonally Adjusted Index	原指数 Original Index				
	前月(期)比 %Change From Previous Month (Quarter)	前年(同月期)比 %Change From Previous Year		前月(期)比 %Change From Previous Month (Quarter)	前年(同月期)比 %Change From Previous Year	前月(期)比 %Change From Previous Month (Quarter)	前年(同月期)比 %Change From Previous Year	前月(期)比 %Change From Previous Month (Quarter)	前年(同月期)比 %Change From Previous Year						
2018年	100.3		0.7		104.7	1.2	99.0		-0.7		103.3		4.0	C.Y. 2018	
2019年	100.2		-0.1		99.7	-4.8	99.7		0.7		98.8		-4.4	2019	
2020年	100.0		-0.2		91.2	-8.5	98.6		-1.1		90.0		-8.9	2020	
2017年度	99.9		1.4		103.5	1.4	99.7		0.2		100.1		3.2	F.Y. 2017	
2018年度	100.4		0.5		103.9	0.4	98.9		-0.8		103.6		3.5	2018	
2019年度	100.1		-0.3		99.2	-4.5	99.3		0.4		97.2		-6.2	2019	
2019年 IV期	100.2	-0.1	-0.1	97.6	-2.1	100.3	-7.0	99.7	0.4	0.7	96.7	-1.0	95.7	-8.5	Q4 2019
2020年 I期	100.1	-0.1	-0.3	98.4	0.8	97.3	-2.1	99.3	-0.4	0.4	95.0	-1.8	93.4	-6.3	Q1 2020
II期	100.1	0.0	-0.2	82.2	-16.5	82.2	-18.2	99.4	0.1	0.1	87.6	-7.8	87.3	-12.7	Q2
III期	100.1	0.0	-0.2	88.6	7.8	87.0	-11.8	98.6	-0.8	-0.7	89.1	1.7	91.1	-8.7	Q3
IV期	100.0	-0.1	-0.2	95.2	7.4	98.3	-2.0	98.6	0.0	-1.1	88.2	-1.0	88.3	-7.7	Q4
2019年 12月	100.2	0.0	-0.1	98.0	0.0	98.6	-4.5	99.7	0.0	0.7	98.6	3.6	94.4	-4.2	Dec. 2019
2020年 1月	100.1	-0.1	-0.3	98.5	0.5	93.8	-3.5	99.7	0.0	0.8	94.3	-4.4	85.8	-9.1	Jan. 2020
2月	100.1	0.0	-0.3	99.7	1.2	97.1	-1.0	99.1	-0.6	0.2	98.1	4.0	93.4	-4.0	Feb.
3月	100.1	0.0	-0.3	97.1	-2.6	100.9	-1.9	99.3	0.2	0.4	92.5	-5.7	100.9	-6.1	Mar.
4月	100.0	-0.1	-0.4	88.4	-9.0	88.2	-10.7	99.2	-0.1	0.3	89.7	-3.0	91.8	-10.9	Apr.
5月	100.1	0.1	-0.3	77.6	-12.2	75.7	-24.8	99.2	0.0	0.3	85.6	-4.6	81.0	-16.2	May
6月	100.1	0.0	-0.2	80.5	3.7	82.8	-18.8	99.4	0.2	0.1	87.6	2.3	89.0	-11.4	Jun.
7月	100.1	0.0	-0.2	85.4	6.1	88.5	-16.8	98.7	-0.7	-0.6	89.2	1.8	96.6	-9.6	Jul.
8月	100.1	0.0	-0.2	88.3	3.4	77.4	-11.7	98.7	0.0	-0.6	88.9	-0.3	84.1	-9.7	Aug.
9月	100.1	0.0	-0.2	92.2	4.4	95.1	-6.5	98.6	-0.1	-0.7	89.3	0.4	92.5	-6.9	Sep.
10月	100.1	0.0	-0.1	96.1	4.2	101.4	-1.0	98.6	0.0	-1.1	89.6	0.3	91.6	-6.5	Oct.
11月	100.1	0.0	-0.1	95.5	-0.6	98.2	-1.8	98.6	0.0	-1.1	87.6	-2.2	87.5	-7.5	Nov.
12月	100.0	-0.1	-0.2	94.1	-1.5	95.3	-3.3	98.6	0.0	-1.1	87.3	-0.3	85.8	-9.1	Dec.
2021年 1月	100.0	0.0	-0.1	98.8	5.0	92.1	-1.8	98.5	-0.1	-1.2	93.0	6.5	83.1	-3.1	Jan. 2021
2月	100.0	0.0	-0.1	93.3	-5.6	91.6	-5.7	98.4	-0.1	-0.7	91.9	-1.2	88.1	-5.7	Feb.

〈生産用機械工業; Production machinery〉

〈汎用・業務用機械工業; General-purpose and business oriented machinery〉

index.2015= 100

	生産能力(末) Production Capacity				稼働率 Operating Ratio				生産能力(末) Production Capacity				稼働率 Operating Ratio				
	原指数 Original Index				季節調整済指数 Seasonally Adjusted Index		原指数 Original Index		原指数 Original Index				季節調整済指数 Seasonally Adjusted Index		原指数 Original Index		
	前月(期)比 %Change From Previous Month (Quarter)		前年(同月期)比 %Change From Previous Year		前月(期)比 %Change From Previous Month (Quarter)	前年(同月期)比 %Change From Previous Year	前月(期)比 %Change From Previous Month (Quarter)		前月(期)比 %Change From Previous Month (Quarter)		前月(期)比 %Change From Previous Month (Quarter)		前月(期)比 %Change From Previous Month (Quarter)				
2018年	103.6			2.3			97.4	3.0	97.0			-0.5			111.6	5.9	C.Y. 2018
2019年	104.7			1.1			86.9	-10.8	95.8			-1.2			105.1	-5.8	2019
2020年	104.0			-0.7			69.0	-20.6	94.9			-0.9			90.4	-14.0	2020
2017年度	101.7			3.1			97.5	12.3	95.9			-2.8			106.6	7.5	F.Y. 2017
2018年度	104.7			2.9			95.5	-2.1	96.3			0.4			111.2	4.3	2018
2019年度	104.5			-0.2			82.6	-13.5	95.8			-0.5			102.8	-7.6	2019
2019年 Ⅳ期	104.7	-0.1	1.1	73.7	-16.3	72.4	-26.8	95.8	-0.2	-1.2	100.7	-3.4	102.2	-12.6			Q4 2019
2020年 Ⅰ期	104.5	-0.2	-0.2	75.3	2.2	76.6	-18.3	95.8	0.0	-0.5	97.8	-2.9	98.2	-8.7			Q1 2020
Ⅱ期	103.9	-0.6	-0.7	61.5	-18.3	60.1	-33.6	95.9	0.1	-0.3	79.9	-18.3	79.4	-26.4			Q2
Ⅲ期	102.9	-1.0	-1.8	65.3	6.2	65.5	-27.9	94.9	-1.0	-1.1	85.0	6.4	82.9	-19.4			Q3
Ⅳ期	104.0	1.1	-0.7	72.7	11.3	73.7	1.8	94.9	0.0	-0.9	97.2	14.4	101.0	-1.2			Q4
2019年 12月	104.7	-0.9	1.1	74.5	8.4	73.1	-22.2	95.8	0.0	-1.2	100.1	-1.8	97.8	-10.6			Dec. 2019
2020年 1月	105.1	0.4	0.3	78.9	5.9	73.0	-14.9	96.4	0.6	-0.5	101.6	1.5	98.0	-4.4			Jan. 2020
2月	104.8	-0.3	0.3	74.9	-5.1	73.3	-20.2	95.9	-0.5	-1.0	96.1	-5.4	93.5	-12.5			Feb.
3月	104.5	-0.3	-0.2	72.1	-3.7	83.4	-19.7	95.8	-0.1	-0.5	95.6	-0.5	103.0	-9.1			Mar.
4月	104.3	-0.2	-0.7	65.6	-9.0	63.5	-29.3	95.9	0.1	-0.3	89.9	-6.0	90.0	-17.6			Apr.
5月	104.8	0.5	-0.3	56.6	-13.7	50.0	-43.2	95.9	0.0	-0.3	72.7	-19.1	66.6	-36.8			May
6月	103.9	-0.9	-0.7	62.4	10.2	66.9	-28.5	95.9	0.0	-0.3	77.1	6.1	81.5	-25.3			Jun.
7月	104.1	0.2	-0.9	63.3	1.4	65.8	-31.9	95.9	0.0	-0.2	81.7	6.0	85.8	-24.7			Jul.
8月	103.1	-1.0	-3.0	63.0	-0.5	56.4	-30.5	95.9	0.0	-0.2	82.6	1.1	70.6	-23.3			Aug.
9月	102.9	-0.2	-1.8	69.6	10.5	74.3	-21.5	94.9	-1.0	-1.1	90.7	9.8	92.4	-9.9			Sep.
10月	103.3	0.4	-1.9	71.5	2.7	73.4	-6.4	94.9	0.0	-0.8	96.5	6.4	101.2	-4.3			Oct.
11月	103.8	0.5	-1.7	73.0	2.1	71.3	8.4	94.9	0.0	-0.9	96.7	0.2	100.0	-3.0			Nov.
12月	104.0	0.2	-0.7	73.7	1.0	76.3	4.4	94.9	0.0	-0.9	98.5	1.9	101.7	4.0			Dec.
2021年 1月	104.7	0.7	-0.4	79.9	8.4	70.2	-3.8	95.0	0.1	-1.5	105.6	7.2	96.8	-1.2			Jan. 2021
2月	104.4	-0.3	-0.4	80.6	0.9	80.3	9.5	95.0	0.0	-0.9	108.0	2.3	107.0	14.4			Feb.

〈電気・情報通信機械工業; Electrical machinery, and Information and communication electronics equipment〉

〈電子部品・デバイス工業; Electronic parts and devices〉

	生産能力(末) Production Capacity				稼働率 Operating Ratio				生産能力(末) Production Capacity				稼働率 Operating Ratio				
	原指数 Original Index				季節調整済指数 Seasonally Adjusted Index		原指数 Original Index		原指数 Original Index				季節調整済指数 Seasonally Adjusted Index		原指数 Original Index		
	前月(期)比 %Change From Previous Month (Quarter)		前年(同月期)比 %Change From Previous Year		前月(期)比 %Change From Previous Month (Quarter)	前年(同月期)比 %Change From Previous Year	前月(期)比 %Change From Previous Month (Quarter)		前月(期)比 %Change From Previous Month (Quarter)		前月(期)比 %Change From Previous Month (Quarter)		前月(期)比 %Change From Previous Month (Quarter)				
2018年	107.0			0.3			102.4	-0.3	93.6			-4.7			106.2	3.7	C.Y. 2018
2019年	103.5			-3.3			91.7	-10.4	92.6			-1.1			107.5	1.2	2019
2020年	100.7			-2.7			96.4	5.1	92.4			-0.2			94.4	-12.2	2020
2017年度	107.0			4.2			102.0	1.7	94.8			-4.9			103.2	0.9	F.Y. 2017
2018年度	106.1			-0.8			97.9	-4.0	93.4			-1.5			106.8	3.5	2018
2019年度	103.5			-2.5			95.4	-2.6	93.1			-0.3			104.6	-2.1	2019
2019年 Ⅳ期	103.5	6.8	-3.3	93.4	2.0	95.9	-6.1	92.6	-0.5	-1.1	105.8	-1.8	100.1	-2.9			Q4 2019
2020年 Ⅰ期	103.5	0.0	-2.5	97.6	4.5	96.0	18.5	93.1	0.5	-0.3	95.7	-9.5	95.0	-11.0			Q1 2020
Ⅱ期	99.9	-3.5	3.0	93.6	-4.1	92.8	-2.4	91.9	-1.3	-0.6	88.9	-7.1	92.9	-19.1			Q2
Ⅲ期	99.9	0.0	3.1	96.2	2.8	98.2	3.6	92.2	0.3	-1.0	93.1	4.7	92.9	-14.3			Q3
Ⅳ期	100.7	0.8	-2.7	97.9	1.8	98.8	3.0	92.4	0.2	-0.2	99.7	7.1	96.9	-3.2			Q4
2019年 12月	103.5	0.1	-3.3	93.9	1.2	94.1	-1.7	92.6	-0.1	-1.1	104.6	-2.2	101.1	-3.0			Dec. 2019
2020年 1月	103.5	0.0	-2.5	95.4	1.6	97.1	13.4	93.2	0.6	-0.4	99.0	-5.4	89.9	-3.3			Jan. 2020
2月	103.3	-0.2	-2.6	97.6	2.3	91.0	16.8	93.4	0.2	-0.3	93.8	-5.3	89.5	-16.7			Feb.
3月	103.5	0.2	-2.5	99.8	2.3	99.8	25.4	93.1	-0.3	-0.3	94.3	0.5	105.6	-11.9			Mar.
4月	99.3	-4.1	2.3	93.4	-6.4	91.9	-2.5	92.0	-1.2	-1.0	92.2	-2.2	93.4	-13.9			Apr.
5月	99.3	0.0	2.3	92.1	-1.4	90.4	-7.1	92.0	0.0	-1.0	84.7	-8.1	82.0	-27.6			May
6月	99.9	0.6	3.0	95.4	3.6	96.0	2.5	91.9	-0.1	-0.6	89.8	6.0	103.4	-15.6			Jun.
7月	100.1	0.2	3.2	96.1	0.7	99.0	4.1	92.1	0.2	-1.0	90.7	1.0	103.6	-17.2			Jul.
8月	100.1	0.0	3.2	95.9	-0.2	95.5	4.6	92.2	0.1	-0.9	90.2	-0.6	77.8	-18.5			Aug.
9月	99.9	-0.2	3.1	96.6	0.7	100.2	2.1	92.2	0.0	-1.0	98.4	9.1	97.3	-6.9			Sep.
10月	100.2	0.3	-2.8	97.7	1.1	101.1	1.4	92.5	0.3	-0.4	101.7	3.4	96.6	-3.9			Oct.
11月	100.4	0.2	-2.9	97.0	-0.7	95.8	2.1	92.4	-0.1	-0.3	100.9	-0.8	95.9	-2.7			Nov.
12月	100.7	0.3	-2.7	99.0	2.1	99.4	5.6	92.4	0.0	-0.2	96.6	-4.3	98.1	-3.0			Dec.
2021年 1月	100.2	-0.5	-3.2	102.2	3.2	100.7	3.7	92.3	-0.1	-1.0	107.6	11.4	93.4	3.9			Jan. 2021
2月	101.3	1.1	-1.9	99.7	-2.4	94.1	3.4	92.2	-0.1	-1.3	103.7	-3.6	100.5	12.3			Feb.

〈電気機械工業; Electrical machinery〉

〈情報通信機械工業; Information and communication electronics equipment〉

index.2015= 100

	生産能力(末) Production Capacity			稼働率 Operating Ratio				生産能力(末) Production Capacity			稼働率 Operating Ratio				
	原指数 Original Index			季節調整済指数 Seasonally Adjusted Index		原指数 Original Index		原指数 Original Index			季節調整済指数 Seasonally Adjusted Index		原指数 Original Index		
	前月(期)比 %Change From Previous Month (Quarter)	前年 (同月期)比 %Change From Previous Year		前月(期)比 %Change From Previous Month (Quarter)	前年 (同月期)比 %Change From Previous Year	前月(期)比 %Change From Previous Month (Quarter)	前年 (同月期)比 %Change From Previous Year	前月(期)比 %Change From Previous Month (Quarter)	前年 (同月期)比 %Change From Previous Year	前月(期)比 %Change From Previous Month (Quarter)	前年 (同月期)比 %Change From Previous Year	前月(期)比 %Change From Previous Month (Quarter)	前年 (同月期)比 %Change From Previous Year		
2018年	98.4		-2.6			106.5	1.9	85.5	-8.4			105.5	8.2	C.Y. 2018	
2019年	97.1		-1.3			101.4	-4.8	85.0	-0.6			122.6	16.2	2019	
2020年	96.4		-0.7			92.8	-8.5	85.8	0.9			98.4	-19.7	2020	
2017年度	100.2		-1.6			105.1	1.8	85.8	-10.9			98.5	-1.4	F.Y. 2017	
2018年度	97.8		-2.4			106.7	1.5	85.8	0.0			107.3	8.9	2018	
2019年度	98.1		0.3			98.4	-7.8	84.6	-1.4			119.8	11.6	2019	
2019年 IV期	97.1	-0.4	-1.3	97.1	-1.3	91.0	-9.5	85.0	-0.8	-0.6	124.9	-3.9	122.6	11.9	Q4 2019
2020年 I期	98.1	1.0	0.3	93.8	-3.4	90.2	-11.8	84.6	-0.5	-1.4	102.2	-18.2	106.9	-9.3	Q1 2020
II期	96.3	-1.8	-1.1	87.6	-6.6	96.5	-15.5	84.5	-0.1	0.4	93.1	-8.9	84.0	-27.6	Q2
III期	96.3	0.0	-1.2	93.3	6.5	92.3	-5.9	85.4	1.1	-0.4	92.4	-0.8	94.4	-29.4	Q3
IV期	96.4	0.1	-0.7	96.5	3.4	92.3	1.4	85.8	0.5	0.9	104.5	13.1	108.2	-11.7	Q4
2019年 12月	97.1	-0.1	-1.3	96.0	-1.9	90.7	-9.7	85.0	-0.1	-0.6	123.4	-3.1	127.0	11.6	Dec. 2019
2020年 1月	98.5	1.4	0.1	94.7	-1.4	83.1	-7.9	84.1	-1.1	-1.6	111.3	-9.8	106.9	7.1	Jan. 2020
2月	98.6	0.1	0.2	90.5	-4.4	83.9	-19.9	84.4	0.4	-1.5	103.8	-6.7	103.3	-9.8	Feb.
3月	98.1	-0.5	0.3	96.3	6.4	103.7	-7.5	84.6	0.2	-1.4	91.5	-11.8	110.4	-20.7	Mar.
4月	96.3	-1.8	-1.5	89.9	-6.6	96.6	-11.9	84.6	0.0	0.0	98.1	7.2	85.4	-19.1	Apr.
5月	96.3	0.0	-1.5	84.0	-6.6	85.3	-24.4	84.6	0.0	0.0	89.7	-8.6	73.6	-35.7	May
6月	96.3	0.0	-1.1	89.0	6.0	107.7	-10.4	84.5	-0.1	0.4	91.5	2.0	92.9	-27.5	Jun.
7月	96.3	0.0	-1.1	90.8	2.0	110.0	-11.8	85.0	0.6	-0.5	90.0	-1.6	87.7	-30.3	Jul.
8月	96.3	0.0	-1.1	90.4	-0.4	75.8	-9.9	85.3	0.4	-0.1	91.7	1.9	83.0	-32.8	Aug.
9月	96.3	0.0	-1.2	98.7	9.2	91.1	6.7	85.4	0.1	-0.4	95.6	4.3	112.6	-25.8	Sep.
10月	96.4	0.1	-0.8	99.0	0.3	94.1	2.2	85.8	0.5	0.1	103.0	7.7	102.9	-15.1	Oct.
11月	96.4	0.0	-0.8	96.8	-2.2	91.0	1.0	85.8	0.0	0.8	108.4	5.2	107.9	-9.7	Nov.
12月	96.4	0.0	-0.7	93.6	-3.3	91.8	1.2	85.8	0.0	0.9	102.0	-5.9	113.8	-10.4	Dec.
2021年 1月	96.9	0.5	-1.6	107.4	14.7	89.8	8.1	84.5	-1.5	0.5	111.9	9.7	102.4	-4.2	Jan. 2021
2月	96.7	-0.2	-1.9	100.5	-6.4	94.8	13.0	84.5	0.0	0.1	113.4	1.3	114.8	11.1	Feb.

〈輸送機械工業; Transport equipment〉

〈窯業・土石製品工業; Ceramics, stone and clay products〉

	生産能力(末) Production Capacity			稼働率 Operating Ratio				生産能力(末) Production Capacity			稼働率 Operating Ratio				
	原指数 Original Index			季節調整済指数 Seasonally Adjusted Index		原指数 Original Index		原指数 Original Index			季節調整済指数 Seasonally Adjusted Index		原指数 Original Index		
	前月(期)比 %Change From Previous Month (Quarter)	前年 (同月期)比 %Change From Previous Year		前月(期)比 %Change From Previous Month (Quarter)	前年 (同月期)比 %Change From Previous Year	前月(期)比 %Change From Previous Month (Quarter)	前年 (同月期)比 %Change From Previous Year	前月(期)比 %Change From Previous Month (Quarter)	前年 (同月期)比 %Change From Previous Year	前月(期)比 %Change From Previous Month (Quarter)	前年 (同月期)比 %Change From Previous Year	前月(期)比 %Change From Previous Month (Quarter)	前年 (同月期)比 %Change From Previous Year		
2018年	99.3		0.0			104.7	0.3	97.4	-0.5			103.3	0.1	C.Y. 2018	
2019年	99.7		0.4			104.0	-0.7	96.4	-1.0			98.3	-4.8	2019	
2020年	99.5		-0.2			85.6	-17.7	93.5	-3.0			88.9	-9.6	2020	
2017年度	99.8		0.5			104.2	3.8	97.9	0.5			103.3	2.5	F.Y. 2017	
2018年度	99.1		-0.7			105.0	0.8	97.0	-0.9			102.3	-1.0	2018	
2019年度	99.4		0.3			101.8	-3.0	96.5	-0.5			97.9	-4.3	2019	
2019年 IV期	99.7	0.5	0.4	97.1	-7.4	98.7	-10.4	96.4	-0.9	-1.0	96.1	-0.9	99.9	-7.6	Q4 2019
2020年 I期	99.4	-0.3	0.3	97.2	0.1	100.6	-8.2	96.5	0.1	-0.5	97.8	1.8	96.2	-1.2	Q1 2020
II期	99.5	0.1	0.6	56.3	-42.1	54.6	-47.4	96.3	-0.2	-1.0	80.8	-17.4	79.4	-19.1	Q2
III期	99.5	0.0	0.3	87.5	55.4	86.8	-16.5	93.5	-2.9	-3.9	85.5	5.8	85.0	-12.8	Q3
IV期	99.5	0.0	-0.2	98.3	12.3	100.3	1.6	93.5	0.0	-3.0	91.2	6.7	94.9	-5.0	Q4
2019年 12月	99.7	0.0	0.4	96.2	-2.9	92.9	-9.0	96.4	0.0	-1.0	95.4	-1.6	96.9	-8.4	Dec. 2019
2020年 1月	99.5	-0.2	0.4	99.4	3.3	97.8	-3.9	96.4	0.0	-0.6	97.0	1.7	93.4	-1.7	Jan. 2020
2月	99.4	-0.1	0.3	97.0	-2.4	98.5	-11.7	96.5	0.1	-0.5	99.6	2.7	94.5	0.7	Feb.
3月	99.4	0.0	0.3	95.2	-1.9	105.6	-8.6	96.5	0.0	-0.5	96.8	-2.8	100.6	-2.7	Mar.
4月	99.5	0.1	0.4	60.1	-36.9	58.3	-44.3	96.2	-0.3	-1.1	85.8	-11.4	84.4	-13.9	Apr.
5月	99.5	0.0	0.4	47.1	-21.6	40.2	-60.7	96.3	0.1	-1.0	77.0	-10.3	73.6	-23.9	May
6月	99.5	0.0	0.6	61.6	30.8	65.4	-37.4	96.3	0.0	-1.0	79.5	3.2	80.1	-19.7	Jun.
7月	99.5	0.0	0.6	81.1	31.7	87.4	-24.8	96.2	-0.1	-1.1	84.0	5.7	88.1	-15.5	Jul.
8月	99.5	0.0	0.6	84.7	4.4	69.9	-20.5	96.2	0.0	-1.1	84.2	0.2	78.3	-14.1	Aug.
9月	99.5	0.0	0.3	96.6	14.0	103.2	-4.3	93.5	-2.8	-3.9	88.4	5.0	88.6	-8.8	Sep.
10月	99.5	0.0	0.3	101.4	5.0	105.8	4.9	93.5	0.0	-3.0	91.1	3.1	96.0	-5.7	Oct.
11月	99.5	0.0	-0.2	96.9	-4.4	99.5	-2.6	93.5	0.0	-3.0	90.4	-0.8	93.7	-7.3	Nov.
12月	99.5	0.0	-0.2	96.5	-0.4	95.7	3.0	93.5	0.0	-3.0	92.2	2.0	95.1	-1.9	Dec.
2021年 1月	98.7	-0.8	-0.8	96.0	-0.5	88.9	-9.1	92.9	-0.6	-3.6	94.6	2.6	90.1	-3.5	Jan. 2021
2月	98.7	0.0	-0.7	88.4	-7.9	91.7	-6.9	92.9	0.0	-3.7	91.6	-3.2	87.3	-7.6	Feb.

〈化学工業; Chemicals〉

〈石油・石炭製品工業; Petroleum and coal products〉

index.2015= 100

	生産能力(末) Production Capacity			稼働率 Operating Ratio				生産能力(末) Production Capacity			稼働率 Operating Ratio				
	原指数 Original Index		前年 (同月期)比 %Change From Previous Year	季節調整済指数 Seasonally Adjusted Index		原指数 Original Index		原指数 Original Index		季節調整済指数 Seasonally Adjusted Index		原指数 Original Index			
	前月(期)比 %Change From Previous Month (Quarter)	前年 (同月期)比 %Change From Previous Year		前月(期)比 %Change From Previous Month (Quarter)	前年 (同月期)比 %Change From Previous Year	前月(期)比 %Change From Previous Month (Quarter)	前年 (同月期)比 %Change From Previous Year	前月(期)比 %Change From Previous Month (Quarter)	前年 (同月期)比 %Change From Previous Year	前月(期)比 %Change From Previous Month (Quarter)	前年 (同月期)比 %Change From Previous Year	前月(期)比 %Change From Previous Month (Quarter)	前年 (同月期)比 %Change From Previous Year		
			前月(期)比 %Change From Previous Month (Quarter)											前年 (同月期)比 %Change From Previous Year	
2018年	98.9		-0.1			100.1	-3.5	90.0		0.0		105.5	-3.5	C.Y. 2018	
2019年	98.4		-0.5			100.5	0.4	90.0		0.0		105.1	-0.4	2019	
2020年	98.4		0.0			89.6	-10.8	88.5		-1.7		86.8	-17.4	2020	
2017年度	98.9		0.2			103.3	2.9	90.0		0.0		109.2	3.6	F.Y. 2017	
2018年度	98.9		0.0			100.2	-3.0	90.0		0.0		104.9	-3.9	2018	
2019年度	98.7		-0.2			98.7	-1.5	90.0		0.0		103.3	-1.5	2019	
2019年 IV期	98.4	0.0	-0.5	98.3	-2.8	101.5	-3.9	90.0	0.1	0.0	104.1	-0.8	104.1	-0.6	Q4 2019
2020年 I期	98.7	0.3	-0.2	94.1	-4.3	95.3	-7.1	90.0	0.0	0.0	96.3	-7.5	101.8	-6.7	Q1 2020
II期	98.7	0.0	0.3	86.0	-8.6	81.7	-16.1	89.9	-0.1	0.0	83.4	-13.4	77.4	-23.2	Q2
III期	98.6	-0.1	0.2	88.9	3.4	88.5	-12.0	89.9	0.0	0.0	79.2	-5.0	78.6	-26.1	Q3
IV期	98.4	-0.2	0.0	89.1	0.2	93.2	-8.2	88.5	-1.6	-1.7	87.1	10.0	89.2	-14.3	Q4
2019年 12月	98.4	0.0	-0.5	97.9	0.1	104.2	-3.5	90.0	0.1	0.0	102.9	-0.6	111.0	-1.8	Dec. 2019
2020年 1月	98.7	0.3	-0.2	93.9	-4.1	99.0	-7.2	90.0	0.0	0.0	98.6	-4.2	108.8	-4.9	Jan. 2020
2月	98.7	0.0	-0.2	97.8	4.2	95.3	-2.0	89.9	-0.1	0.1	96.8	-1.8	95.8	-5.8	Feb.
3月	98.7	0.0	-0.2	90.5	-7.5	91.5	-11.8	90.0	0.1	0.0	93.5	-3.4	100.8	-9.3	Mar.
4月	98.7	0.0	0.3	90.0	-0.6	90.1	-11.5	89.9	-0.1	0.0	87.7	-6.2	88.0	-17.1	Apr.
5月	98.7	0.0	0.3	85.5	-5.0	80.5	-17.4	90.0	0.1	0.0	79.7	-9.1	73.3	-25.2	May
6月	98.7	0.0	0.3	82.5	-3.5	74.4	-20.1	89.9	-0.1	0.0	82.8	3.9	71.0	-27.7	Jun.
7月	98.7	0.0	0.3	87.5	6.1	86.1	-14.5	90.0	0.1	0.0	75.8	-8.5	73.9	-30.3	Jul.
8月	98.7	0.0	0.3	89.5	2.3	90.0	-12.1	90.0	0.0	0.0	79.7	5.1	82.6	-26.3	Aug.
9月	98.6	-0.1	0.2	89.8	0.3	89.3	-9.5	89.9	-0.1	0.0	82.2	3.1	79.3	-21.3	Sep.
10月	98.5	-0.1	0.1	89.6	-0.2	91.1	-9.0	88.5	-1.6	-1.7	86.8	5.6	81.7	-17.1	Oct.
11月	98.4	-0.1	0.0	88.0	-1.8	90.8	-9.4	88.4	-0.1	-1.7	85.8	-1.2	87.1	-15.2	Nov.
12月	98.4	0.0	0.0	89.7	1.9	97.6	-6.3	88.5	0.1	-1.7	88.6	3.3	98.9	-10.9	Dec.
2021年 1月	98.3	-0.1	-0.4	93.0	3.7	97.3	-1.7	88.5	0.0	-1.7	88.4	-0.2	97.5	-10.4	Jan. 2021
2月	98.3	0.0	-0.4	90.8	-2.4	88.7	-6.9	88.2	-0.3	-1.9	83.2	-5.9	82.4	-14.0	Feb.

〈パルプ・紙・紙加工品工業; Pulp, paper and paper products〉

〈その他工業; Other manufacturing〉

	生産能力(末) Production Capacity			稼働率 Operating Ratio				生産能力(末) Production Capacity			稼働率 Operating Ratio				
	原指数 Original Index		前年 (同月期)比 %Change From Previous Year	季節調整済指数 Seasonally Adjusted Index		原指数 Original Index		原指数 Original Index		季節調整済指数 Seasonally Adjusted Index		原指数 Original Index			
	前月(期)比 %Change From Previous Month (Quarter)	前年 (同月期)比 %Change From Previous Year		前月(期)比 %Change From Previous Month (Quarter)	前年 (同月期)比 %Change From Previous Year	前月(期)比 %Change From Previous Month (Quarter)	前年 (同月期)比 %Change From Previous Year	前月(期)比 %Change From Previous Month (Quarter)	前年 (同月期)比 %Change From Previous Year	前月(期)比 %Change From Previous Month (Quarter)	前年 (同月期)比 %Change From Previous Year	前月(期)比 %Change From Previous Month (Quarter)	前年 (同月期)比 %Change From Previous Year		
			前月(期)比 %Change From Previous Month (Quarter)											前年 (同月期)比 %Change From Previous Year	
2018年	101.6		0.1			99.3	-1.6	95.9		-0.6		99.5	0.3	C.Y. 2018	
2019年	101.8		0.2			96.6	-2.7	95.0		-0.9		97.8	-1.7	2019	
2020年	100.3		-1.5			86.9	-10.0	93.1		-2.0		83.7	-14.4	2020	
2017年度	101.5		0.2			100.3	0.5	96.1		-1.3		99.7	0.9	F.Y. 2017	
2018年度	101.7		0.2			99.0	-1.3	95.5		-0.6		99.2	-0.5	2018	
2019年度	101.6		-0.1			95.5	-3.5	94.6		-0.9		96.6	-2.6	2019	
2019年 IV期	101.8	0.0	0.2	93.2	-5.5	95.2	-6.2	95.0	-0.1	-0.9	95.9	-2.3	96.4	-3.6	Q4 2019
2020年 I期	101.6	-0.2	-0.1	93.3	0.1	92.8	-4.5	94.6	-0.4	-0.9	94.4	-1.6	93.7	-4.8	Q1 2020
II期	101.6	0.0	-0.2	81.8	-12.3	81.5	-14.9	94.5	-0.1	-0.8	70.0	-25.8	70.2	-28.7	Q2
III期	100.8	-0.8	-1.0	83.5	2.1	82.7	-15.7	94.2	-0.3	-0.9	81.6	16.6	81.2	-17.1	Q3
IV期	100.3	-0.5	-1.5	88.6	6.1	90.5	-4.9	93.1	-1.2	-2.0	88.8	8.8	89.8	-6.8	Q4
2019年 12月	101.8	-0.1	0.2	92.2	-2.2	93.3	-6.1	95.0	0.0	-0.9	95.0	-1.1	89.8	-5.3	Dec. 2019
2020年 1月	101.9	0.1	0.3	93.5	1.4	89.5	-4.8	94.8	-0.2	-1.0	95.8	0.8	89.7	-3.2	Jan. 2020
2月	101.9	0.0	0.2	94.2	0.7	89.0	-3.5	94.7	-0.1	-0.8	94.0	-1.9	92.0	-5.5	Feb.
3月	101.6	-0.3	-0.1	92.3	-2.0	99.9	-5.1	94.6	-0.1	-0.9	93.4	-0.6	99.3	-5.5	Mar.
4月	101.5	-0.1	-0.1	90.5	-2.0	91.8	-6.4	94.8	0.2	-0.5	79.6	-14.8	81.6	-19.6	Apr.
5月	101.5	0.0	-0.3	79.0	-12.7	78.1	-19.2	94.8	0.0	-0.4	67.0	-15.8	64.3	-31.5	May
6月	101.6	0.1	-0.2	75.9	-3.9	74.5	-19.5	94.5	-0.3	-0.8	63.4	-5.4	64.8	-35.3	Jun.
7月	101.3	-0.3	-0.5	82.7	9.0	81.5	-18.4	94.4	-0.1	-0.7	79.0	24.6	82.6	-20.5	Jul.
8月	100.9	-0.4	-0.9	81.1	-1.9	79.0	-18.1	94.4	0.0	-0.7	81.6	3.3	74.0	-17.2	Aug.
9月	100.8	-0.1	-1.0	86.6	6.8	87.5	-10.6	94.2	-0.2	-0.9	84.2	3.2	87.0	-13.6	Sep.
10月	100.2	-0.6	-1.7	88.3	2.0	92.6	-5.3	93.7	-0.5	-1.5	88.0	4.5	92.5	-8.9	Oct.
11月	100.2	0.0	-1.7	89.1	0.9	89.7	-5.2	93.5	-0.2	-1.6	87.7	-0.3	89.5	-8.5	Nov.
12月	100.3	0.1	-1.5	88.4	-0.8	89.2	-4.4	93.1	-0.4	-2.0	90.8	3.5	87.3	-2.8	Dec.
2021年 1月	100.3	0.0	-1.6	91.4	3.4	86.5	-3.4	91.6	-1.6	-3.4	91.5	0.8	85.0	-5.2	Jan. 2021
2月	100.3	0.0	-1.6	88.3	-3.4	83.8	-5.8	91.6	0.0	-3.3	89.9	-1.7	88.2	-4.1	Feb.

〈繊維工業; Textiles〉

〈その他製品工業; Other products〉

index.2015= 100

	生産能力(末) Production Capacity			稼働率 Operating Ratio				生産能力(末) Production Capacity			稼働率 Operating Ratio				
	原指数 Original Index		季節調整済指数 Seasonally Adjusted Index	原指数 Original Index		原指数 Original Index		原指数 Original Index		季節調整済指数 Seasonally Adjusted Index	原指数 Original Index				
	前月(期)比 %Change From Previous Month (Quarter)	前年(同月期)比 %Change From Previous Year		前月(期)比 %Change From Previous Month (Quarter)	前年(同月期)比 %Change From Previous Year	前月(期)比 %Change From Previous Month (Quarter)	前年(同月期)比 %Change From Previous Year	前月(期)比 %Change From Previous Month (Quarter)	前年(同月期)比 %Change From Previous Year		前月(期)比 %Change From Previous Month (Quarter)	前年(同月期)比 %Change From Previous Year			
2018年	95.3		-1.0		97.1	-0.6	96.3		-0.4		101.1	0.8	C.Y. 2018		
2019年	93.8		-1.6		93.9	-3.3	95.9		-0.4		100.6	-0.5	2019		
2020年	90.4		-3.6		85.8	-8.6	95.2		-0.7		82.2	-18.3	2020		
2017年度	95.9		-1.9		97.8	0.0	96.4		-0.7		101.0	1.5	F.Y. 2017		
2018年度	94.6		-1.4		96.6	-1.2	96.1		-0.3		101.0	0.0	2018		
2019年度	93.0		-1.7		93.2	-3.5	95.9		-0.2		99.0	-2.0	2019		
2019年 IV期	93.8	-0.3	-1.6	91.8	-2.3	91.3	-5.2	95.9	0.0	-0.4	98.5	-2.5	99.9	-2.5	Q4 2019
2020年 I期	93.0	-0.9	-1.7	92.7	1.0	92.4	-2.7	95.9	0.0	-0.2	95.5	-3.0	94.5	-6.3	Q1 2020
II期	92.7	-0.3	-1.5	85.4	-7.9	86.2	-8.9	95.9	0.0	-0.2	59.1	-38.1	59.0	-41.7	Q2
III期	91.9	-0.9	-2.3	82.2	-3.7	82.5	-12.9	95.9	0.0	0.0	81.0	37.1	80.3	-19.9	Q3
IV期	90.4	-1.6	-3.6	82.9	0.9	82.2	-10.0	95.2	-0.7	-0.7	93.1	14.9	95.1	-4.8	Q4
2019年 12月	93.8	0.0	-1.6	92.4	1.9	91.5	-3.6	95.9	0.0	-0.4	96.6	-2.6	88.6	-6.4	Dec. 2019
2020年 1月	93.3	-0.5	-2.1	92.7	0.3	91.6	-3.2	95.9	0.0	-0.2	98.2	1.7	88.3	-3.3	Jan. 2020
2月	93.3	0.0	-1.5	92.1	-0.6	88.7	-3.9	95.9	0.0	-0.2	95.3	-3.0	94.3	-6.6	Feb.
3月	93.0	-0.3	-1.7	93.3	1.3	97.0	-1.0	95.9	0.0	-0.2	93.1	-2.3	100.9	-8.4	Mar.
4月	93.5	0.5	-0.8	89.8	-3.8	91.3	-5.6	95.9	0.0	-0.2	72.8	-21.8	74.8	-28.6	Apr.
5月	93.3	-0.2	-0.9	84.6	-5.8	85.2	-9.1	95.9	0.0	-0.2	53.7	-26.2	49.7	-47.1	May
6月	92.7	-0.6	-1.5	81.8	-3.3	82.1	-12.1	95.9	0.0	-0.2	50.8	-5.4	52.6	-49.8	Jun.
7月	92.4	-0.3	-1.8	84.9	3.8	87.8	-8.9	95.9	0.0	0.0	74.7	47.0	78.9	-27.7	Jul.
8月	92.4	0.0	-1.8	81.1	-4.5	79.1	-15.9	95.9	0.0	0.0	81.4	9.0	70.4	-18.2	Aug.
9月	91.9	-0.5	-2.3	80.7	-0.5	80.5	-14.0	95.9	0.0	0.0	86.9	6.8	91.6	-13.3	Sep.
10月	91.7	-0.2	-2.4	81.5	1.0	81.1	-12.0	95.2	-0.7	-0.7	92.3	6.2	100.6	-6.9	Oct.
11月	91.2	-0.5	-2.8	80.8	-0.9	79.4	-11.9	95.2	0.0	-0.7	92.5	0.2	96.5	-6.4	Nov.
12月	90.4	-0.9	-3.6	86.4	6.9	86.1	-5.9	95.2	0.0	-0.7	94.5	2.2	88.1	-0.6	Dec.
2021年 1月	90.4	0.0	-3.1	85.8	-0.7	83.7	-8.6	92.6	-2.7	-3.4	95.8	1.4	85.9	-2.7	Jan. 2021
2月	90.4	0.0	-3.1	87.5	2.0	84.7	-4.5	92.6	0.0	-3.4	91.6	-4.4	90.7	-3.8	Feb.

〈製造工業(除. 機械工業); Manufacturing (excl. Machinery)〉

〈機械工業; Machinery industry〉

Machinery)〉

	生産能力(末) Production Capacity			稼働率 Operating Ratio				生産能力(末) Production Capacity			稼働率 Operating Ratio				
	原指数 Original Index		季節調整済指数 Seasonally Adjusted Index	原指数 Original Index		原指数 Original Index		原指数 Original Index		季節調整済指数 Seasonally Adjusted Index	原指数 Original Index				
	前月(期)比 %Change From Previous Month (Quarter)	前年(同月期)比 %Change From Previous Year		前月(期)比 %Change From Previous Month (Quarter)	前年(同月期)比 %Change From Previous Year	前月(期)比 %Change From Previous Month (Quarter)	前年(同月期)比 %Change From Previous Year	前月(期)比 %Change From Previous Month (Quarter)	前年(同月期)比 %Change From Previous Year		前月(期)比 %Change From Previous Month (Quarter)	前年(同月期)比 %Change From Previous Year			
2018年	99.1		-0.9		104.3	2.0	98.1		-0.2		101.4	-0.9	C.Y. 2018		
2019年	98.7		-0.4		100.4	-3.7	97.6		-0.5		99.2	-2.2	2019		
2020年	98.0		-0.7		86.5	-13.8	96.5		-1.1		87.9	-11.4	2020		
2017年度	99.2		-0.4		102.9	4.6	98.2		0.0		102.3	1.9	F.Y. 2017		
2018年度	99.0		-0.2		103.6	0.7	98.1		-0.1		101.1	-1.2	2018		
2019年度	98.6		-0.4		98.5	-4.9	97.6		-0.5		97.9	-3.2	2019		
2019年 IV期	98.7	0.8	-0.4	94.8	-6.0	94.8	-11.2	97.6	-0.1	-0.5	96.8	-2.4	98.6	-5.4	Q4 2019
2020年 I期	98.6	-0.1	-0.4	94.0	-0.8	94.8	-7.5	97.6	0.0	-0.5	95.3	-1.5	95.2	-5.2	Q1 2020
II期	97.9	-0.7	0.2	70.9	-24.6	70.5	-31.6	97.3	-0.3	-0.5	80.3	-15.7	79.3	-19.6	Q2
III期	97.7	-0.2	-0.2	85.2	20.2	85.4	-15.7	96.8	-0.5	-0.9	85.4	6.4	85.1	-14.3	Q3
IV期	98.0	0.3	-0.7	94.8	11.3	95.1	0.3	96.5	-0.3	-1.1	90.3	5.7	92.0	-6.7	Q4
2019年 12月	98.7	-0.1	-0.4	94.1	-1.2	92.0	-9.1	97.6	0.0	-0.5	96.2	-0.6	97.9	-5.1	Dec. 2019
2020年 1月	98.9	0.2	-0.3	95.9	1.9	92.2	-3.5	97.7	0.1	-0.4	95.9	-0.3	94.9	-5.2	Jan. 2020
2月	98.8	-0.1	-0.3	93.6	-2.4	91.2	-11.1	97.6	-0.1	-0.5	97.8	2.0	94.0	-2.2	Feb.
3月	98.6	-0.2	-0.4	92.5	-1.2	100.9	-7.8	97.6	0.0	-0.5	92.3	-5.6	96.7	-7.9	Mar.
4月	97.9	-0.7	0.0	75.2	-18.7	73.8	-27.7	97.3	-0.3	-0.5	86.4	-6.4	87.2	-13.7	Apr.
5月	98.0	0.1	0.1	64.3	-14.5	59.2	-41.8	97.3	0.0	-0.5	78.1	-9.6	75.8	-22.2	May
6月	97.9	-0.1	0.2	73.1	13.7	78.5	-25.4	97.3	0.0	-0.5	76.5	-2.0	74.8	-23.2	Jun.
7月	98.0	0.1	0.2	81.0	10.8	88.2	-21.0	97.2	-0.1	-0.5	83.4	9.0	84.6	-17.5	Jul.
8月	97.9	-0.1	-0.1	84.0	3.7	72.5	-18.6	97.2	0.0	-0.5	85.3	2.3	82.8	-14.5	Aug.
9月	97.7	-0.2	-0.2	90.5	7.7	95.6	-7.3	96.8	-0.4	-0.9	87.5	2.6	88.0	-10.8	Sep.
10月	97.8	0.1	-0.8	95.9	6.0	97.6	0.0	96.6	-0.2	-1.0	90.2	3.1	92.1	-7.7	Oct.
11月	97.9	0.1	-0.9	94.2	-1.8	93.7	-1.1	96.5	-0.1	-1.1	89.7	-0.6	90.8	-7.4	Nov.
12月	98.0	0.1	-0.7	94.4	0.2	94.1	2.3	96.5	0.0	-1.1	91.1	1.6	93.2	-4.8	Dec.
2021年 1月	97.6	-0.4	-1.3	97.6	3.4	89.3	-3.1	96.5	0.0	-1.2	93.7	2.9	92.0	-3.1	Jan. 2021
2月	97.6	0.0	-1.2	94.3	-3.4	93.6	2.6	96.5	0.0	-1.1	91.6	-2.2	88.3	-6.1	Feb.

業種別 能力・稼働率 指数

Indices of Production Capacity and Operating Ratio (Classification by Industry)

	生産能力(末) Production Capacity					稼働率 Operating Ratio							Classification
	原 指 数 Original Index					季節調整済指数 Seasonally Adjusted Index				原 指 数 Original Index			
	1月 Jan.	2月 Feb.	前月比 %Change From Previous Month	前年同月比 %Change From Previous Year	寄与度 Contribution	1月 Jan.	2月 Feb.	前月比 %Change From Previous Month	寄与度 Contribution	1月 Jan.	2月 Feb.	前年同月比 %Change From Previous Year	
製造工業	97.1	97.1	0.0	-1.2		95.7	93.0	-2.8		90.4	91.4	-1.0	Manufacturing
鉄鋼・非鉄金属工業	96.2	96.2	0.0	-1.5	0.00	95.6	95.4	-0.2	-0.02	94.4	90.7	-3.7	Iron, steel and Non-ferrous metals
鉄鋼業	94.3	94.3	0.0	-2.3	0.00	93.5	95.1	1.7	0.09	95.5	90.2	-2.8	Iron and steel
非鉄金属工業	100.0	100.0	0.0	-0.1	0.00	98.8	93.3	-5.6	-0.15	92.1	91.6	-5.7	Non-ferrous metals
金属製品工業	98.5	98.4	-0.1	-0.7	0.00	93.0	91.9	-1.2	-0.05	83.1	88.1	-5.7	Fabricated metals
生産用機械工業	104.7	104.4	-0.3	-0.4	-0.03	79.9	80.6	0.9	0.07	70.2	80.3	9.5	Production machinery
汎用・業務用機械工業	95.0	95.0	0.0	-0.9	0.00	105.6	108.0	2.3	0.17	96.8	107.0	14.4	General-purpose and business oriented machinery
電子部品・デバイス工業	100.2	101.3	1.1	-1.9	0.08	102.2	99.7	-2.4	-0.20	100.7	94.1	3.4	Electronic parts and devices
電気・情報通信機械工業	92.3	92.2	-0.1	-1.3	-0.02	107.6	103.7	-3.6	-0.45	93.4	100.5	12.3	Electrical machinery, and Information and communication electronics equipment
電気機械工業	96.9	96.7	-0.2	-1.9	-0.02	107.4	100.5	-6.4	-0.57	89.8	94.8	13.0	Electrical machinery
情報通信機械工業	84.5	84.5	0.0	0.1	0.00	111.9	113.4	1.3	0.05	102.4	114.8	11.1	Information and communication electronics equipment
輸送機械工業	98.7	98.7	0.0	-0.7	0.00	96.0	88.4	-7.9	-1.87	88.9	91.7	-6.9	Transport equipment
窯業・土石製品工業	92.9	92.9	0.0	-3.7	0.00	94.6	91.6	-3.2	-0.13	90.1	87.3	-7.6	Ceramics, stone and clay products
化学工業	98.3	98.3	0.0	-0.4	0.00	93.0	90.8	-2.4	-0.33	97.3	88.7	-6.9	Chemicals
石油・石炭製品工業	88.5	88.2	-0.3	-1.9	0.00	88.4	83.2	-5.9	-0.08	97.5	82.4	-14.0	Petroleum and coal products
パルプ・紙・紙加工品工業	100.3	100.3	0.0	-1.6	0.00	91.4	88.3	-3.4	-0.10	86.5	83.8	-5.8	Pulp, paper and paper products
その他工業	91.6	91.6	0.0	-3.3	0.00	91.5	89.9	-1.7	-0.10	85.0	88.2	-4.1	Other manufacturing
繊維工業	90.4	90.4	0.0	-3.1	0.00	85.8	87.5	2.0	0.04	83.7	84.7	-4.5	Textiles
その他製品工業	92.6	92.6	0.0	-3.4	0.00	95.8	91.6	-4.4	-0.15	85.9	90.7	-3.8	Other products
《参考》													
機械工業	97.6	97.6	0.0	-1.2	0.00	97.6	94.3	-3.4	-2.02	89.3	93.6	2.6	Machinery industry
製造工業(除. 機械工業)	96.5	96.5	0.0	-1.1	0.00	93.7	91.6	-2.2	-0.91	92.0	88.3	-6.1	Manufacturing (excl. Machinery)