

2021年9月の製造工業生産能力指数・稼働率指数の動向
Indices of Production Capacity and Operating Ratio for September, 2021

Index. 2015 = 100

生産能力 Production Capacity	原 指 数 Original Index			
	96.2	前月比(%) %Change from Previous Month	前年同月比(%) %Cange from Previous Year	
			-0.2 (3か月連続)	-1.1 (45か月連続)
稼働率 Operating Ratio	季節調整済指数 Seasonally Adjusted Index		原 指 数 Original Index	
	84.5	前月比(%) %Change from Previous Month		前年同月比(%) %Cange from Previous Year
				-7.3 (3か月連続)

- (1) 9月の製造工業生産能力指数は、96.2で前月比-0.2%の低下であった。
業種別にみると、輸送機械工業同-1.2%、窯業・土石製品工業同-0.3%、鉄鋼・非鉄金属工業同-0.1%等が低下し、生産用機械工業同1.0%、化学工業同0.2%、電気・情報通信機械工業同0.1%等が上昇した。
- (2) 9月の製造工業稼働率指数は、84.5で前月比-7.3%の低下であった。
業種別にみると、輸送機械工業同-25.4%、窯業・土石製品工業同-10.8%、電子部品・デバイス工業同-3.9%等が低下し、化学工業同3.4%、生産用機械工業同3.1%、電気・情報通信機械工業同1.4%等が上昇した。

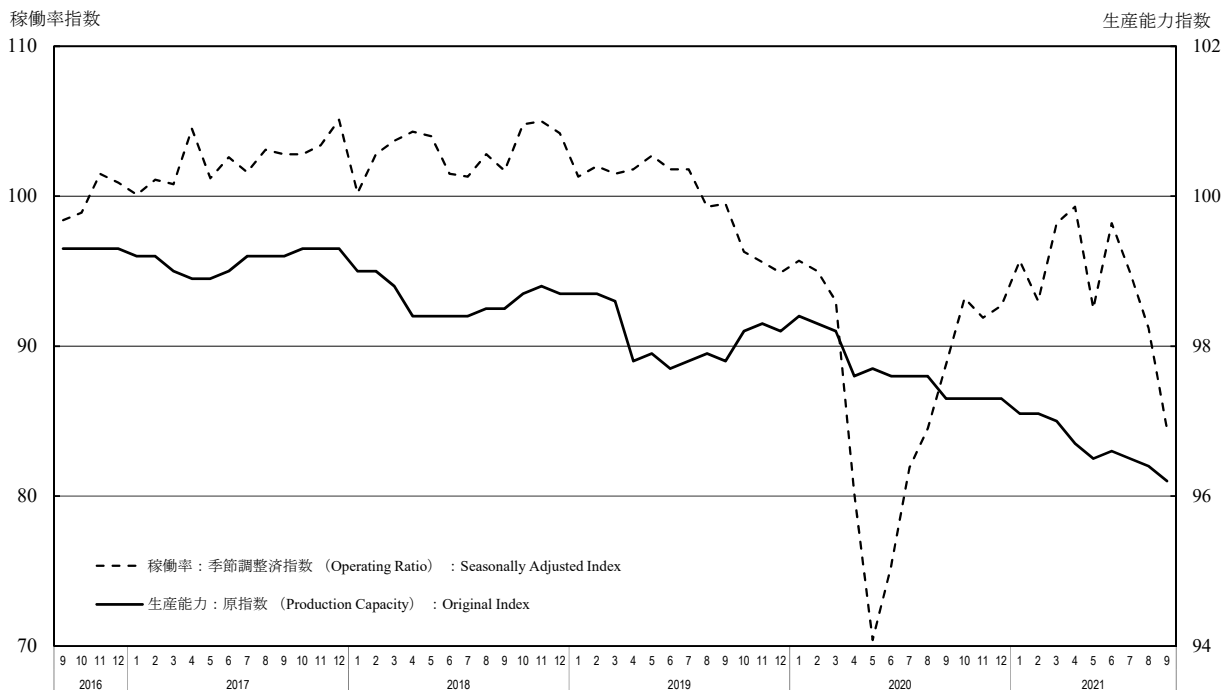
製造工業生産能力指数・稼働率指数の時系列表
 Historical Data for Indices of Production Capacity and Operating Ratio

index.2015= 100

年 月	生産能力(末) Production Capacity			稼働率 Operating Ratio				Year and Month
	原指数 Original Index			季節調整済指数 Seasonally Adjusted Index		原指数 Original Index		
	前月(期)比 %Change From Previous Month(Quarter)	前年 (同月期)比 %Change From Previous Year		前月(期)比 %Change From Previous Month(Quarter)		前年 (同月期)比 %Change From Previous Year		
2018 年	98.7		-0.6			103.1	0.8	C.Y. 2018
2019	98.2		-0.5			99.9	-3.1	C.Y. 2019
2020	97.3		-0.9			87.1	-12.8	C.Y. 2020
2018 年度	98.6		-0.2			102.5	-0.2	F.Y. 2018
2019	98.2		-0.4			98.2	-4.2	F.Y. 2019
2020	97.0		-1.2			87.4	-11.0	F.Y. 2020
2020 年 III期	97.3	-0.3	-0.5	85.1	13.0	85.3	-15.1	Q3 2020
IV期	97.3	0.0	-0.9	92.6	8.8	93.9	-2.5	Q4
2021 年 I期	97.0	-0.3	-1.2	95.6	3.2	96.1	1.3	Q1 2021
II期	96.6	-0.4	-1.0	96.7	1.2	95.1	28.3	Q2
III期	96.2	-0.4	-1.1	90.2	-6.7	90.4	6.0	Q3
2020 年 7月	97.6	0.0	-0.2	81.9	8.8	86.7	-19.6	Jul. 2020
8月	97.6	0.0	-0.3	84.5	3.2	76.8	-16.8	Aug.
9月	97.3	-0.3	-0.5	88.8	5.1	92.5	-8.7	Sep.
10月	97.3	0.0	-0.9	93.2	5.0	95.3	-3.2	Oct.
11月	97.3	0.0	-1.0	91.9	-1.4	92.5	-3.7	Nov.
12月	97.3	0.0	-0.9	92.7	0.9	93.8	-0.6	Dec.
2021 年 1月	97.1	-0.2	-1.3	95.7	3.2	90.4	-3.1	Jan. 2021
2月	97.1	0.0	-1.2	93.0	-2.8	91.4	-1.0	Feb.
3月	97.0	-0.1	-1.2	98.2	5.6	106.4	7.3	Mar.
4月	96.7	-0.3	-0.9	99.3	1.1	98.2	23.8	Apr.
5月	96.5	-0.2	-1.2	92.5	-6.8	86.8	31.3	May
6月	96.6	0.1	-1.0	98.2	6.2	100.3	30.3	Jun.
7月	96.5	-0.1	-1.1	94.9	-3.4	98.9	14.1	Jul.
8月	96.4	-0.1	-1.2	91.2	-3.9	84.2	9.6	Aug.
9月	96.2	-0.2	-1.1	84.5	-7.3	88.0	-4.9	Sep.

製造工業生産能力指数・稼働率指数の推移(グラフ)
 Historical Data (Graph) for Indices of Production Capacity and Operating Ratio

(2015 average=100)



〈鉄鋼・非鉄金属工業; Iron, steel and Non-ferrous metals〉

〈鉄鋼業; Iron and steel〉

index:2015= 100

	生産能力(末) Production Capacity			稼働率 Operating Ratio				生産能力(末) Production Capacity			稼働率 Operating Ratio				
	原指数 Original Index		前年 (同月期)比 %Change From Previous Month (Quarter)	季節調整済指数 Seasonally Adjusted Index		原指数 Original Index		原指数 Original Index		季節調整済指数 Seasonally Adjusted Index		原指数 Original Index			
	前月(期)比 %Change From Previous Month (Quarter)	前年 (同月期)比 %Change From Previous Year		前月(期)比 %Change From Previous Month (Quarter)	前年 (同月期)比 %Change From Previous Year	前月(期)比 %Change From Previous Month (Quarter)	前年 (同月期)比 %Change From Previous Year	前月(期)比 %Change From Previous Month (Quarter)	前年 (同月期)比 %Change From Previous Year	前月(期)比 %Change From Previous Month (Quarter)	前年 (同月期)比 %Change From Previous Year	前月(期)比 %Change From Previous Month (Quarter)	前年 (同月期)比 %Change From Previous Year		
2018年	98.5		0.3			102.8	0.4	97.6		0.1			101.8	-0.1	C.Y. 2018
2019年	97.7		-0.8			98.0	-4.7	96.5		-1.1			97.2	-4.5	2019
2020年	95.8		-1.9			85.9	-12.3	93.7		-2.9			83.4	-14.2	2020
2018年度	98.6		0.3			101.6	-1.0	97.7		0.3			100.5	-1.6	F.Y. 2018
2019年度	97.7		-0.9			97.2	-4.3	96.5		-1.2			96.3	-4.2	2019
2020年度	96.2		-1.5			86.0	-11.5	94.2		-2.4			83.7	-13.1	2020
2020年 Ⅲ期	96.1	0.3	-1.7	80.0	5.8	79.9	-18.1	94.1	0.4	-2.6	77.3	6.3	76.5	-21.1	Q3 2020
Ⅳ期	95.8	-0.3	-1.9	92.3	15.4	92.3	-3.5	93.7	-0.4	-2.9	88.8	14.9	89.4	-4.3	Q4
2021年 Ⅰ期	96.2	0.4	-1.5	96.3	4.3	96.1	0.5	94.2	0.5	-2.4	95.6	7.7	95.8	0.9	Q1 2021
Ⅱ期	96.0	-0.2	0.2	97.3	1.0	97.6	28.8	94.1	-0.1	0.4	97.3	1.8	97.5	33.9	Q2
Ⅲ期	96.4	0.4	0.3	96.4	-0.9	96.2	20.4	94.7	0.6	0.6	98.2	0.9	97.2	27.1	Q3
2020年 7月	96.1	0.3	-1.7	76.1	6.4	77.1	-24.3	94.1	0.4	-2.6	72.8	8.3	71.7	-28.1	Jul. 2020
8月	96.1	0.0	-1.7	80.3	5.5	78.3	-16.6	94.1	0.0	-2.6	77.8	6.9	78.8	-18.7	Aug.
9月	96.1	0.0	-1.7	83.6	4.1	84.2	-12.8	94.1	0.0	-2.6	81.4	4.6	79.1	-16.0	Sep.
10月	95.8	-0.3	-1.9	90.4	8.1	92.3	-6.2	93.7	-0.4	-2.9	85.8	5.4	88.0	-8.8	Oct.
11月	95.8	0.0	-1.9	92.6	2.4	92.3	-2.8	93.7	0.0	-2.9	89.4	4.2	89.4	-3.5	Nov.
12月	95.8	0.0	-1.9	93.9	1.4	92.2	-1.4	93.7	0.0	-2.9	91.3	2.1	90.8	-0.3	Dec.
2021年 1月	96.2	0.4	-1.5	95.6	1.8	94.4	-1.4	94.3	0.6	-2.3	93.5	2.4	95.5	-1.2	Jan. 2021
2月	96.2	0.0	-1.5	95.4	-0.2	90.7	-3.7	94.3	0.0	-2.3	95.1	1.7	90.2	-2.8	Feb.
3月	96.2	0.0	-1.5	97.8	2.5	103.1	6.3	94.2	-0.1	-2.4	98.2	3.3	101.8	7.0	Mar.
4月	96.0	-0.2	0.2	97.3	-0.5	96.8	17.3	94.1	-0.1	0.4	96.3	-1.9	95.1	19.2	Apr.
5月	96.0	0.0	0.2	96.0	-1.3	96.5	32.7	94.1	0.0	0.4	97.5	1.2	99.0	38.8	May
6月	96.0	0.0	0.2	98.5	2.6	99.6	37.8	94.1	0.0	0.4	98.0	0.5	98.3	45.8	Jun.
7月	96.5	0.5	0.4	97.8	-0.7	98.9	28.3	94.7	0.6	0.6	99.3	1.3	98.0	36.7	Jul.
8月	96.5	0.0	0.4	95.2	-2.7	93.0	18.8	94.7	0.0	0.6	95.4	-3.9	96.4	22.3	Aug.
9月	96.4	-0.1	0.3	96.1	0.9	96.8	15.0	94.7	0.0	0.6	99.9	4.7	97.1	22.8	Sep.

〈非鉄金属工業; Non-ferrous metals〉

〈金属製品工業; Fabricated metals〉

	生産能力(末) Production Capacity			稼働率 Operating Ratio				生産能力(末) Production Capacity			稼働率 Operating Ratio				
	原指数 Original Index		前年 (同月期)比 %Change From Previous Month (Quarter)	季節調整済指数 Seasonally Adjusted Index		原指数 Original Index		原指数 Original Index		季節調整済指数 Seasonally Adjusted Index		原指数 Original Index			
	前月(期)比 %Change From Previous Month (Quarter)	前年 (同月期)比 %Change From Previous Year		前月(期)比 %Change From Previous Month (Quarter)	前年 (同月期)比 %Change From Previous Year	前月(期)比 %Change From Previous Month (Quarter)	前年 (同月期)比 %Change From Previous Year	前月(期)比 %Change From Previous Month (Quarter)	前年 (同月期)比 %Change From Previous Year	前月(期)比 %Change From Previous Month (Quarter)	前年 (同月期)比 %Change From Previous Year	前月(期)比 %Change From Previous Month (Quarter)	前年 (同月期)比 %Change From Previous Year		
2018年	100.3		0.7			104.7	1.2	99.0		-0.7			103.3	4.0	C.Y. 2018
2019年	100.2		-0.1			99.7	-4.8	99.7		0.7			98.8	-4.4	2019
2020年	100.0		-0.2			91.2	-8.5	98.6		-1.1			90.0	-8.9	2020
2018年度	100.4		0.5			103.9	0.4	98.9		-0.8			103.6	3.5	F.Y. 2018
2019年度	100.1		-0.3			99.2	-4.5	99.3		0.4			97.2	-6.2	2019
2020年度	100.0		-0.1			91.0	-8.3	98.4		-0.9			89.6	-7.8	2020
2020年 Ⅲ期	100.1	0.0	-0.2	88.6	7.8	87.0	-11.8	98.6	-0.8	-0.7	89.1	1.7	91.1	-8.7	Q3 2020
Ⅳ期	100.0	-0.1	-0.2	95.2	7.4	98.3	-2.0	98.6	0.0	-1.1	88.2	-1.0	88.3	-7.7	Q4
2021年 Ⅰ期	100.0	0.0	-0.1	97.6	2.5	96.5	-0.8	98.4	-0.2	-0.9	93.0	5.4	91.6	-1.9	Q1 2021
Ⅱ期	100.0	0.0	-0.1	97.9	0.3	98.0	19.2	98.4	0.0	-1.0	96.4	3.7	95.9	9.9	Q2
Ⅲ期	99.6	-0.4	-0.5	96.4	-1.5	94.5	8.6	98.4	0.0	-0.2	92.4	-4.1	94.4	3.6	Q3
2020年 7月	100.1	0.0	-0.2	85.4	6.1	88.5	-16.8	98.7	-0.7	-0.6	89.2	1.8	96.6	-9.6	Jul. 2020
8月	100.1	0.0	-0.2	88.3	3.4	77.4	-11.7	98.7	0.0	-0.6	88.9	-0.3	84.1	-9.7	Aug.
9月	100.1	0.0	-0.2	92.2	4.4	95.1	-6.5	98.6	-0.1	-0.7	89.3	0.4	92.5	-6.9	Sep.
10月	100.1	0.0	-0.1	96.1	4.2	101.4	-1.0	98.6	0.0	-1.1	89.6	0.3	91.6	-6.5	Oct.
11月	100.1	0.0	-0.1	95.5	-0.6	98.2	-1.8	98.6	0.0	-1.1	87.6	-2.2	87.5	-7.5	Nov.
12月	100.0	-0.1	-0.2	94.1	-1.5	95.3	-3.3	98.6	0.0	-1.1	87.3	-0.3	85.8	-9.1	Dec.
2021年 1月	100.0	0.0	-0.1	98.8	5.0	92.1	-1.8	98.5	-0.1	-1.2	93.0	6.5	83.1	-3.1	Jan. 2021
2月	100.0	0.0	-0.1	93.3	-5.6	91.6	-5.7	98.4	-0.1	-0.7	91.9	-1.2	88.1	-5.7	Feb.
3月	100.0	0.0	-0.1	100.7	7.9	105.8	4.9	98.4	0.0	-0.9	94.0	2.3	103.5	2.6	Mar.
4月	100.0	0.0	0.0	100.7	0.0	100.4	13.8	98.4	0.0	-0.8	94.4	0.4	96.6	5.2	Apr.
5月	100.0	0.0	-0.1	93.5	-7.1	91.2	20.5	98.4	0.0	-0.8	97.7	3.5	92.5	14.2	May
6月	100.0	0.0	-0.1	99.4	6.3	102.3	23.6	98.4	0.0	-1.0	97.0	-0.7	98.6	10.8	Jun.
7月	100.0	0.0	-0.1	98.5	-0.9	101.0	14.1	98.4	0.0	-0.3	93.0	-4.1	99.8	3.3	Jul.
8月	100.0	0.0	-0.1	97.2	-1.3	86.1	11.2	98.4	0.0	-0.3	91.9	-1.2	87.8	4.4	Aug.
9月	99.6	-0.4	-0.5	93.4	-3.9	96.3	1.3	98.4	0.0	-0.2	92.3	0.4	95.6	3.4	Sep.

〈生産用機械工業; Production machinery〉

〈汎用・業務用機械工業; General-purpose and business oriented machinery〉

index:2015= 100

	生産能力(末) Production Capacity			稼働率 Operating Ratio				生産能力(末) Production Capacity			稼働率 Operating Ratio				
	原指数 Original Index		季節調整済指数 Seasonally Adjusted Index	原指数 Original Index		原指数 Original Index		季節調整済指数 Seasonally Adjusted Index	原指数 Original Index		季節調整済指数 Seasonally Adjusted Index	原指数 Original Index			
	前月(期)比 %Change From Previous Month (Quarter)	前年 (同月期)比 %Change From Previous Year		前月(期)比 %Change From Previous Month (Quarter)	前年 (同月期)比 %Change From Previous Year	前月(期)比 %Change From Previous Month (Quarter)	前年 (同月期)比 %Change From Previous Year		前月(期)比 %Change From Previous Month (Quarter)	前年 (同月期)比 %Change From Previous Year					
2018年	103.6		2.3		97.4	3.0	97.0		-0.5		111.6	5.9	C.Y. 2018		
2019年	104.7		1.1		86.9	-10.8	95.8		-1.2		105.1	-5.8	2019		
2020年	104.0		-0.7		69.0	-20.6	94.9		-0.9		90.4	-14.0	2020		
2018年度	104.7		2.9		95.5	-2.1	96.3		0.4		111.2	4.3	F.Y. 2018		
2019年度	104.5		-0.2		82.6	-13.5	95.8		-0.5		102.8	-7.6	2019		
2020年度	104.7		0.2		70.3	-14.9	95.2		-0.6		92.8	-9.7	2020		
2020年 Ⅲ期	102.9	-1.0	-1.8	65.3	6.2	65.5	-27.9	94.9	-1.0	-1.1	85.0	6.4	82.9	-19.4	Q3 2020
Ⅳ期	104.0	1.1	-0.7	72.7	11.3	73.7	1.8	94.9	0.0	-0.9	97.2	14.4	101.0	-1.2	Q4
2021年 Ⅰ期	104.7	0.7	0.2	80.3	10.5	82.0	7.0	95.2	0.3	-0.6	107.2	10.3	107.7	9.7	Q1 2021
Ⅱ期	106.2	1.4	2.2	89.4	11.3	87.1	44.9	94.2	-1.1	-1.8	114.6	6.9	113.7	43.2	Q2
Ⅲ期	106.0	-0.2	3.0	85.2	-4.7	85.3	30.2	94.1	-0.1	-0.8	112.6	-1.7	109.7	32.3	Q3
2020年 7月	104.1	0.2	-0.9	63.3	1.4	65.8	-31.9	95.9	0.0	-0.2	81.7	6.0	85.8	-24.7	Jul. 2020
8月	103.1	-1.0	-3.0	63.0	-0.5	56.4	-30.5	95.9	0.0	-0.2	82.6	1.1	70.6	-23.3	Aug.
9月	102.9	-0.2	-1.8	69.6	10.5	74.3	-21.5	94.9	-1.0	-1.1	90.7	9.8	92.4	-9.9	Sep.
10月	103.3	0.4	-1.9	71.5	2.7	73.4	-6.4	94.9	0.0	-0.8	96.5	6.4	101.2	-4.3	Oct.
11月	103.8	0.5	-1.7	73.0	2.1	71.3	8.4	94.9	0.0	-0.9	96.7	0.2	100.0	-3.0	Nov.
12月	104.0	0.2	-0.7	73.7	1.0	76.3	4.4	94.9	0.0	-0.9	98.5	1.9	101.7	4.0	Dec.
2021年 1月	104.7	0.7	-0.4	79.9	8.4	70.2	-3.8	95.0	0.1	-1.5	105.6	7.2	96.8	-1.2	Jan. 2021
2月	104.4	-0.3	-0.4	80.6	0.9	80.3	9.5	95.0	0.0	-0.9	108.0	2.3	107.0	14.4	Feb.
3月	104.7	0.3	0.2	80.5	-0.1	95.5	14.5	95.2	0.2	-0.6	108.1	0.1	119.4	15.9	Mar.
4月	104.6	-0.1	0.3	92.2	14.5	89.2	40.5	94.2	-1.1	-1.8	116.5	7.8	116.6	29.6	Apr.
5月	104.5	-0.1	-0.3	88.6	-3.9	78.3	56.6	94.2	0.0	-1.8	110.6	-5.1	101.3	52.1	May
6月	106.2	1.6	2.2	87.5	-1.2	93.8	40.2	94.2	0.0	-1.8	116.6	5.4	123.2	51.2	Jun.
7月	106.6	0.4	2.4	87.5	0.0	88.6	34.7	94.2	0.0	-1.8	114.4	-1.9	117.2	36.6	Jul.
8月	105.0	-1.5	1.8	82.8	-5.4	76.0	34.8	94.2	0.0	-1.8	112.0	-2.1	98.2	39.1	Aug.
9月	106.0	1.0	3.0	85.4	3.1	91.2	22.7	94.1	-0.1	-0.8	111.5	-0.4	113.6	22.9	Sep.

〈電子部品・デバイス工業; Electronic parts and devices〉

〈電気・情報通信機械工業; Electrical machinery, and Information and communication electronics equipment〉

	生産能力(末) Production Capacity			稼働率 Operating Ratio				生産能力(末) Production Capacity			稼働率 Operating Ratio				
	原指数 Original Index		季節調整済指数 Seasonally Adjusted Index	原指数 Original Index		原指数 Original Index		季節調整済指数 Seasonally Adjusted Index	原指数 Original Index		季節調整済指数 Seasonally Adjusted Index	原指数 Original Index			
	前月(期)比 %Change From Previous Month (Quarter)	前年 (同月期)比 %Change From Previous Year		前月(期)比 %Change From Previous Month (Quarter)	前年 (同月期)比 %Change From Previous Year	前月(期)比 %Change From Previous Month (Quarter)	前年 (同月期)比 %Change From Previous Year		前月(期)比 %Change From Previous Month (Quarter)	前年 (同月期)比 %Change From Previous Year					
2018年	107.0		0.3		102.4	-0.3	93.6		-4.7		106.2	3.7	C.Y. 2018		
2019年	103.5		-3.3		91.7	-10.4	92.6		-1.1		107.5	1.2	2019		
2020年	100.7		-2.7		96.4	5.1	92.4		-0.2		94.4	-12.2	2020		
2018年度	106.1		-0.8		97.9	-4.0	93.4		-1.5		106.8	3.5	F.Y. 2018		
2019年度	103.5		-2.5		95.4	-2.6	93.1		-0.3		104.6	-2.1	2019		
2020年度	101.4		-2.0		97.5	2.2	92.2		-1.0		96.6	-7.6	2020		
2020年 Ⅲ期	99.9	0.0	3.1	96.2	2.8	98.2	3.6	92.2	0.3	-1.0	93.1	4.7	92.9	-14.3	Q3 2020
Ⅳ期	100.7	0.8	-2.7	97.9	1.8	98.8	3.0	92.4	0.2	-0.2	99.7	7.1	96.9	-3.2	Q4
2021年 Ⅰ期	101.4	0.7	-2.0	102.1	4.3	100.3	4.5	92.2	-0.2	-1.0	104.7	5.0	103.8	9.3	Q1 2021
Ⅱ期	99.9	-1.5	0.0	104.9	2.7	104.0	12.1	90.6	-1.7	-1.4	101.9	-2.7	106.4	14.5	Q2
Ⅲ期	100.4	0.5	0.5	106.5	1.5	108.7	10.7	89.3	-1.4	-3.1	87.8	-13.8	87.8	-5.5	Q3
2020年 7月	100.1	0.2	3.2	96.1	0.7	99.0	4.1	92.1	0.2	-1.0	90.7	1.0	103.6	-17.2	Jul. 2020
8月	100.1	0.0	3.2	95.9	-0.2	95.5	4.6	92.2	0.1	-0.9	90.2	-0.6	77.8	-18.5	Aug.
9月	99.9	-0.2	3.1	96.6	0.7	100.2	2.1	92.2	0.0	-1.0	98.4	9.1	97.3	-6.9	Sep.
10月	100.2	0.3	-2.8	97.7	1.1	101.1	1.4	92.5	0.3	-0.4	101.7	3.4	96.6	-3.9	Oct.
11月	100.4	0.2	-2.9	97.0	-0.7	95.8	2.1	92.4	-0.1	-0.3	100.9	-0.8	95.9	-2.7	Nov.
12月	100.7	0.3	-2.7	99.0	2.1	99.4	5.6	92.4	0.0	-0.2	96.6	-4.3	98.1	-3.0	Dec.
2021年 1月	100.2	-0.5	-3.2	102.2	3.2	100.7	3.7	92.3	-0.1	-1.0	107.6	11.4	93.4	3.9	Jan. 2021
2月	101.3	1.1	-1.9	99.7	-2.4	94.1	3.4	92.2	-0.1	-1.3	103.7	-3.6	100.5	12.3	Feb.
3月	101.4	0.1	-2.0	104.5	4.8	106.2	6.4	92.2	0.0	-1.0	102.7	-1.0	117.6	11.4	Mar.
4月	99.0	-2.4	-0.3	103.0	-1.4	101.4	10.3	92.3	0.1	0.3	106.2	3.4	107.6	15.2	Apr.
5月	99.9	0.9	0.6	105.0	1.9	103.1	14.0	90.8	-1.6	-1.3	98.7	-7.1	95.6	16.6	May
6月	99.9	0.0	0.0	106.7	1.6	107.4	11.9	90.6	-0.2	-1.4	100.8	2.1	116.1	12.3	Jun.
7月	100.4	0.5	0.3	107.3	0.6	108.7	9.8	89.2	-1.5	-3.1	93.1	-7.6	104.0	0.4	Jul.
8月	100.4	0.0	0.3	108.2	0.8	109.5	14.7	89.2	0.0	-3.3	84.6	-9.1	74.7	-4.0	Aug.
9月	100.4	0.0	0.5	104.0	-3.9	107.8	7.6	89.3	0.1	-3.1	85.8	1.4	84.8	-12.8	Sep.

〈電気機械工業:Electrical machinery〉

〈情報通信機械工業:Information and communication electronics equipment〉

index:2015= 100

	生産能力(末) Production Capacity			稼働率 Operating Ratio				生産能力(末) Production Capacity			稼働率 Operating Ratio				
	原指数 Original Index			季節調整済指数 Seasonally Adjusted Index		原指数 Original Index		原指数 Original Index			季節調整済指数 Seasonally Adjusted Index		原指数 Original Index		
	前月(期)比 %Change From Previous Month (Quarter)	前年 (同月期)比 %Change From Previous Year		前月(期)比 %Change From Previous Month (Quarter)	前年 (同月期)比 %Change From Previous Year	前月(期)比 %Change From Previous Month (Quarter)	前年 (同月期)比 %Change From Previous Year	前月(期)比 %Change From Previous Month (Quarter)	前年 (同月期)比 %Change From Previous Year	前月(期)比 %Change From Previous Month (Quarter)	前年 (同月期)比 %Change From Previous Year	前月(期)比 %Change From Previous Month (Quarter)	前年 (同月期)比 %Change From Previous Year		
2018年	98.4		-2.6			106.5	1.9	85.5		-8.4			105.5	8.2	C.Y. 2018
2019年	97.1		-1.3			101.4	-4.8	85.0		-0.6			122.6	16.2	2019
2020年	96.4		-0.7			92.8	-8.5	85.8		0.9			98.4	-19.7	2020
2018年度	97.8		-2.4			106.7	1.5	85.8		0.0			107.3	8.9	F.Y. 2018
2019年度	98.1		0.3			98.4	-7.8	84.6		-1.4			119.8	11.6	2019
2020年度	96.7		-1.4			95.0	-3.5	84.7		0.1			100.8	-15.9	2020
2020年 Ⅲ期	96.3	0.0	-1.2	93.3	6.5	92.3	-5.9	85.4	1.1	-0.4	92.4	-0.8	94.4	-29.4	Q3 2020
Ⅳ期	96.4	0.1	-0.7	96.5	3.4	92.3	1.4	85.8	0.5	0.9	104.5	13.1	108.2	-11.7	Q4
2021年 Ⅰ期	96.7	0.3	-1.4	103.0	6.7	98.7	9.4	84.7	-1.3	0.1	110.9	6.1	116.7	9.2	Q1 2021
Ⅱ期	96.9	0.2	0.6	100.3	-2.6	110.2	14.2	80.0	-5.5	-5.3	107.7	-2.9	97.2	15.7	Q2
Ⅲ期	96.2	-0.7	-0.1	86.6	-13.7	85.9	-6.9	77.6	-3.0	-9.1	91.5	-15.0	92.7	-1.8	Q3
2020年 7月	96.3	0.0	-1.1	90.8	2.0	110.0	-11.8	85.0	0.6	-0.5	90.0	-1.6	87.7	-30.3	Jul. 2020
8月	96.3	0.0	-1.1	90.4	-0.4	75.8	-9.9	85.3	0.4	-0.1	91.7	1.9	83.0	-32.8	Aug.
9月	96.3	0.0	-1.2	98.7	9.2	91.1	6.7	85.4	0.1	-0.4	95.6	4.3	112.6	-25.8	Sep.
10月	96.4	0.1	-0.8	99.0	0.3	94.1	2.2	85.8	0.5	0.1	103.0	7.7	102.9	-15.1	Oct.
11月	96.4	0.0	-0.8	96.8	-2.2	91.0	1.0	85.8	0.0	0.8	108.4	5.2	107.9	-9.7	Nov.
12月	96.4	0.0	-0.7	93.6	-3.3	91.8	1.2	85.8	0.0	0.9	102.0	-5.9	113.8	-10.4	Dec.
2021年 1月	96.9	0.5	-1.6	107.4	14.7	89.8	8.1	84.5	-1.5	0.5	111.9	9.7	102.4	-4.2	Jan. 2021
2月	96.7	-0.2	-1.9	100.5	-6.4	94.8	13.0	84.5	0.0	0.1	113.4	1.3	114.8	11.1	Feb.
3月	96.7	0.0	-1.4	101.1	0.6	111.5	7.5	84.7	0.2	0.1	107.4	-5.3	132.8	20.3	Mar.
4月	96.8	0.1	0.5	105.3	4.2	113.1	17.1	84.7	0.0	0.1	108.0	0.6	94.0	10.1	Apr.
5月	96.9	0.1	0.6	97.7	-7.2	99.2	16.3	80.5	-5.0	-4.8	105.8	-2.0	86.8	17.9	May
6月	96.9	0.0	0.6	97.8	0.1	118.3	9.8	80.0	-0.6	-5.3	109.2	3.2	110.9	19.4	Jun.
7月	96.2	-0.7	-0.1	89.3	-8.7	105.6	-4.0	77.4	-3.2	-8.9	105.1	-3.8	100.0	14.0	Jul.
8月	96.2	0.0	-0.1	84.5	-5.4	72.6	-4.2	77.3	-0.1	-9.4	86.3	-17.9	80.1	-3.5	Aug.
9月	96.2	0.0	-0.1	86.1	1.9	79.5	-12.7	77.6	0.4	-9.1	83.1	-3.7	97.9	-13.1	Sep.

〈輸送機械工業:Transport equipment〉

〈窯業・土石製品工業: Ceramics, stone and clay products〉

	生産能力(末) Production Capacity			稼働率 Operating Ratio				生産能力(末) Production Capacity			稼働率 Operating Ratio				
	原指数 Original Index			季節調整済指数 Seasonally Adjusted Index		原指数 Original Index		原指数 Original Index			季節調整済指数 Seasonally Adjusted Index		原指数 Original Index		
	前月(期)比 %Change From Previous Month (Quarter)	前年 (同月期)比 %Change From Previous Year		前月(期)比 %Change From Previous Month (Quarter)	前年 (同月期)比 %Change From Previous Year	前月(期)比 %Change From Previous Month (Quarter)	前年 (同月期)比 %Change From Previous Year	前月(期)比 %Change From Previous Month (Quarter)	前年 (同月期)比 %Change From Previous Year	前月(期)比 %Change From Previous Month (Quarter)	前年 (同月期)比 %Change From Previous Year	前月(期)比 %Change From Previous Month (Quarter)	前年 (同月期)比 %Change From Previous Year		
2018年	99.3		0.0			104.7	0.3	97.4		-0.5			103.3	0.1	C.Y. 2018
2019年	99.7		0.4			104.0	-0.7	96.4		-1.0			98.3	-4.8	2019
2020年	99.5		-0.2			85.6	-17.7	93.5		-3.0			88.9	-9.6	2020
2018年度	99.1		-0.7			105.0	0.8	97.0		-0.9			102.3	-1.0	F.Y. 2018
2019年度	99.4		0.3			101.8	-3.0	96.5		-0.5			97.9	-4.3	2019
2020年度	97.9		-1.5			85.0	-16.5	92.9		-3.7			87.9	-10.2	2020
2020年 Ⅲ期	99.5	0.0	0.3	87.5	55.4	86.8	-16.5	93.5	-2.9	-3.9	85.5	5.8	85.0	-12.8	Q3 2020
Ⅳ期	99.5	0.0	-0.2	98.3	12.3	100.3	1.6	93.5	0.0	-3.0	91.2	6.7	94.9	-5.0	Q4
2021年 Ⅰ期	97.9	-1.6	-1.5	94.6	-3.8	98.0	-2.6	92.9	-0.6	-3.7	93.9	3.0	92.4	-4.0	Q1 2021
Ⅱ期	97.9	0.0	-1.6	89.7	-5.2	86.8	59.0	92.8	-0.1	-3.6	95.5	1.7	93.8	18.1	Q2
Ⅲ期	96.7	-1.2	-2.8	75.3	-16.1	74.2	-14.5	92.5	-0.3	-1.1	91.6	-4.1	90.9	6.9	Q3
2020年 7月	99.5	0.0	0.6	81.1	31.7	87.4	-24.8	96.2	-0.1	-1.1	84.0	5.7	88.1	-15.5	Jul. 2020
8月	99.5	0.0	0.6	84.7	4.4	69.9	-20.5	96.2	0.0	-1.1	84.2	0.2	78.3	-14.1	Aug.
9月	99.5	0.0	0.3	96.6	14.0	103.2	-4.3	93.5	-2.8	-3.9	88.4	5.0	88.6	-8.8	Sep.
10月	99.5	0.0	0.3	101.4	5.0	105.8	4.9	93.5	0.0	-3.0	91.1	3.1	96.0	-5.7	Oct.
11月	99.5	0.0	-0.2	96.9	-4.4	99.5	-2.6	93.5	0.0	-3.0	90.4	-0.8	93.7	-7.3	Nov.
12月	99.5	0.0	-0.2	96.5	-0.4	95.7	3.0	93.5	0.0	-3.0	92.2	2.0	95.1	-1.9	Dec.
2021年 1月	98.7	-0.8	-0.8	96.0	-0.5	88.9	-9.1	92.9	-0.6	-3.6	94.6	2.6	90.1	-3.5	Jan. 2021
2月	98.7	0.0	-0.7	88.4	-7.9	91.7	-6.9	92.9	0.0	-3.7	91.6	-3.2	87.3	-7.6	Feb.
3月	97.9	-0.8	-1.5	99.3	12.3	113.5	7.5	92.9	0.0	-3.7	95.4	4.1	99.7	-0.9	Mar.
4月	97.9	0.0	-1.6	98.0	-1.3	95.0	63.0	92.8	-0.1	-3.5	95.0	-0.4	93.5	10.8	Apr.
5月	97.9	0.0	-1.6	79.0	-19.4	67.4	67.7	92.8	0.0	-3.6	95.6	0.6	91.4	24.2	May
6月	97.9	0.0	-1.6	92.1	16.6	97.9	49.7	92.8	0.0	-3.6	95.9	0.3	96.6	20.6	Jun.
7月	97.9	0.0	-1.6	92.8	0.8	97.0	11.0	92.8	0.0	-3.5	92.7	-3.3	96.7	9.8	Jul.
8月	97.9	0.0	-1.6	76.3	-17.8	64.9	-7.2	92.8	0.0	-3.5	96.3	3.9	90.0	14.9	Aug.
9月	96.7	-1.2	-2.8	56.9	-25.4	60.8	-41.1	92.5	-0.3	-1.1	85.9	-10.8	86.0	-2.9	Sep.

〈化学工業; Chemicals〉

〈石油・石炭製品工業; Petroleum and coal products〉

index.2015= 100

	生産能力(末) Production Capacity			稼働率 Operating Ratio				生産能力(末) Production Capacity			稼働率 Operating Ratio				
	原指数 Original Index		季節調整済指数 Seasonally Adjusted Index	原指数 Original Index		原指数 Original Index		季節調整済指数 Seasonally Adjusted Index	原指数 Original Index		季節調整済指数 Seasonally Adjusted Index	原指数 Original Index			
	前月(期)比 %Change From Previous Month (Quarter)	前年 (同月期)比 %Change From Previous Year		前月(期)比 %Change From Previous Month (Quarter)	前年 (同月期)比 %Change From Previous Year	前月(期)比 %Change From Previous Month (Quarter)	前年 (同月期)比 %Change From Previous Year		前月(期)比 %Change From Previous Month (Quarter)	前年 (同月期)比 %Change From Previous Year					
2018年	98.9		-0.1		100.1	-3.5	90.0	0.0			105.5	-3.5	C.Y. 2018		
2019年	98.4		-0.5		100.5	0.4	90.0	0.0			105.1	-0.4	2019		
2020年	98.4		0.0		89.6	-10.8	88.5	-1.7			86.8	-17.4	2020		
2018年度	98.9		0.0		100.2	-3.0	90.0	0.0			104.9	-3.9	F.Y. 2018		
2019年度	98.7		-0.2		98.7	-1.5	90.0	0.0			103.3	-1.5	2019		
2020年度	98.3		-0.4		89.5	-9.3	88.5	-1.7			83.7	-19.0	2020		
2020年 Ⅲ期	98.6	-0.1	0.2	88.9	3.4	88.5	-12.0	89.9	0.0	0.0	79.2	-5.0	78.6	-26.1	Q3 2020
Ⅳ期	98.4	-0.2	0.0	89.1	0.2	93.2	-8.2	88.5	-1.6	-1.7	87.1	10.0	89.2	-14.3	Q4
2021年 Ⅰ期	98.3	-0.1	-0.4	93.4	4.8	94.7	-0.6	88.5	0.0	-1.7	84.4	-3.1	89.3	-12.3	Q1 2021
Ⅱ期	97.8	-0.5	-0.9	98.6	5.6	93.5	14.4	88.4	-0.1	-1.7	84.3	-0.1	78.1	0.9	Q2
Ⅲ期	97.9	0.1	-0.7	97.8	-0.8	97.2	9.8	88.4	0.0	-1.7	88.7	5.2	88.0	12.0	Q3
2020年 7月	98.7	0.0	0.3	87.5	6.1	86.1	-14.5	90.0	0.1	0.0	75.8	-8.5	73.9	-30.3	Jul. 2020
8月	98.7	0.0	0.3	89.5	2.3	90.0	-12.1	90.0	0.0	0.0	79.7	5.1	82.6	-26.3	Aug.
9月	98.6	-0.1	0.2	89.8	0.3	89.3	-9.5	89.9	-0.1	0.0	82.2	3.1	79.3	-21.3	Sep.
10月	98.5	-0.1	0.1	89.6	-0.2	91.1	-9.0	88.5	-1.6	-1.7	86.8	5.6	81.7	-17.1	Oct.
11月	98.4	-0.1	0.0	88.0	-1.8	90.8	-9.4	88.4	-0.1	-1.7	85.8	-1.2	87.1	-15.2	Nov.
12月	98.4	0.0	0.0	89.7	1.9	97.6	-6.3	88.5	0.1	-1.7	88.6	3.3	98.9	-10.9	Dec.
2021年 1月	98.3	-0.1	-0.4	93.0	3.7	97.3	-1.7	88.5	0.0	-1.7	88.4	-0.2	97.5	-10.4	Jan. 2021
2月	98.3	0.0	-0.4	90.8	-2.4	88.7	-6.9	88.2	-0.3	-1.9	83.2	-5.9	82.4	-14.0	Feb.
3月	98.3	0.0	-0.4	96.5	6.3	98.0	7.1	88.5	0.3	-1.7	81.7	-1.8	88.1	-12.6	Mar.
4月	97.9	-0.4	-0.8	97.0	0.5	97.1	7.8	88.4	-0.1	-1.7	83.8	2.6	84.1	-4.4	Apr.
5月	97.9	0.0	-0.8	98.8	1.9	93.1	15.7	88.5	0.1	-1.7	83.4	-0.5	76.7	4.6	May
6月	97.8	-0.1	-0.9	100.0	1.2	90.2	21.2	88.4	-0.1	-1.7	85.6	2.6	73.4	3.4	Jun.
7月	97.8	0.0	-0.9	96.6	-3.4	94.7	10.0	88.5	0.1	-1.7	81.7	-4.6	79.6	7.7	Jul.
8月	97.7	-0.1	-1.0	96.7	0.1	97.6	8.4	88.5	0.0	-1.7	91.1	11.5	94.5	14.4	Aug.
9月	97.9	0.2	-0.7	100.0	3.4	99.4	11.3	88.4	-0.1	-1.7	93.3	2.4	90.0	13.5	Sep.

〈パルプ・紙・紙加工品工業; Pulp, paper and paper products〉

〈その他工業; Other manufacturing〉

	生産能力(末) Production Capacity			稼働率 Operating Ratio				生産能力(末) Production Capacity			稼働率 Operating Ratio				
	原指数 Original Index		季節調整済指数 Seasonally Adjusted Index	原指数 Original Index		原指数 Original Index		季節調整済指数 Seasonally Adjusted Index	原指数 Original Index		季節調整済指数 Seasonally Adjusted Index	原指数 Original Index			
	前月(期)比 %Change From Previous Month (Quarter)	前年 (同月期)比 %Change From Previous Year		前月(期)比 %Change From Previous Month (Quarter)	前年 (同月期)比 %Change From Previous Year	前月(期)比 %Change From Previous Month (Quarter)	前年 (同月期)比 %Change From Previous Year		前月(期)比 %Change From Previous Month (Quarter)	前年 (同月期)比 %Change From Previous Year					
2018年	101.6		0.1		99.3	-1.6	95.9	-0.6			99.5	0.3	C.Y. 2018		
2019年	101.8		0.2		96.6	-2.7	95.0	-0.9			97.8	-1.7	2019		
2020年	100.3		-1.5		86.9	-10.0	93.1	-2.0			83.7	-14.4	2020		
2018年度	101.7		0.2		99.0	-1.3	95.5	-0.6			99.2	-0.5	F.Y. 2018		
2019年度	101.6		-0.1		95.5	-3.5	94.6	-0.9			96.6	-2.6	2019		
2020年度	100.4		-1.2		85.9	-10.1	91.6	-3.2			83.1	-14.0	2020		
2020年 Ⅲ期	100.8	-0.8	-1.0	83.5	2.1	82.7	-15.7	94.2	-0.3	-0.9	81.6	16.6	81.2	-17.1	Q3 2020
Ⅳ期	100.3	-0.5	-1.5	88.6	6.1	90.5	-4.9	93.1	-1.2	-2.0	88.8	8.8	89.8	-6.8	Q4
2021年 Ⅰ期	100.4	0.1	-1.2	89.5	1.0	89.0	-4.1	91.6	-1.6	-3.2	91.7	3.3	91.1	-2.8	Q1 2021
Ⅱ期	100.0	-0.4	-1.6	91.4	2.1	90.9	11.5	91.3	-0.3	-3.4	92.8	1.2	93.1	32.6	Q2
Ⅲ期	99.7	-0.3	-1.1	91.9	0.5	91.0	10.0	91.4	0.1	-3.0	93.4	0.6	92.9	14.4	Q3
2020年 7月	101.3	-0.3	-0.5	82.7	9.0	81.5	-18.4	94.4	-0.1	-0.7	79.0	24.6	82.6	-20.5	Jul. 2020
8月	100.9	-0.4	-0.9	81.1	-1.9	79.0	-18.1	94.4	0.0	-0.7	81.6	3.3	74.0	-17.2	Aug.
9月	100.8	-0.1	-1.0	86.6	6.8	87.5	-10.6	94.2	-0.2	-0.9	84.2	3.2	87.0	-13.6	Sep.
10月	100.2	-0.6	-1.7	88.3	2.0	92.6	-5.3	93.7	-0.5	-1.5	88.0	4.5	92.5	-8.9	Oct.
11月	100.2	0.0	-1.7	89.1	0.9	89.7	-5.2	93.5	-0.2	-1.6	87.7	-0.3	89.5	-8.5	Nov.
12月	100.3	0.1	-1.5	88.4	-0.8	89.2	-4.4	93.1	-0.4	-2.0	90.8	3.5	87.3	-2.8	Dec.
2021年 1月	100.3	0.0	-1.6	91.4	3.4	86.5	-3.4	91.6	-1.6	-3.4	91.5	0.8	85.0	-5.2	Jan. 2021
2月	100.3	0.0	-1.6	88.3	-3.4	83.8	-5.8	91.6	0.0	-3.3	89.9	-1.7	88.2	-4.1	Feb.
3月	100.4	0.1	-1.2	88.9	0.7	96.7	-3.2	91.6	0.0	-3.2	93.8	4.3	100.1	0.8	Mar.
4月	100.0	-0.4	-1.5	93.9	5.6	95.3	3.8	91.4	-0.2	-3.6	93.6	-0.2	95.9	17.5	Apr.
5月	100.0	0.0	-1.5	91.2	-2.9	90.2	15.5	91.3	-0.1	-3.7	90.6	-3.2	87.0	35.3	May
6月	100.0	0.0	-1.6	89.0	-2.4	87.3	17.2	91.3	0.0	-3.4	94.3	4.1	96.4	48.8	Jun.
7月	99.7	-0.3	-1.6	94.1	5.7	92.2	13.1	91.3	0.0	-3.3	95.0	0.7	98.9	19.7	Jul.
8月	99.7	0.0	-1.2	91.0	-3.3	89.2	12.9	91.3	0.0	-3.3	93.7	-1.4	85.3	15.3	Aug.
9月	99.7	0.0	-1.1	90.7	-0.3	91.7	4.8	91.4	0.1	-3.0	91.5	-2.3	94.6	8.7	Sep.

〈繊維工業;Textiles〉

〈その他製品工業;Other products〉

index.2015= 100

	生産能力(末) Production Capacity			稼働率 Operating Ratio				生産能力(末) Production Capacity			稼働率 Operating Ratio				
	原指数 Original Index		前年 (同月期)比 %Change From Previous Month (Quarter)	季節調整済指数 Seasonally Adjusted Index		原指数 Original Index		原指数 Original Index		季節調整済指数 Seasonally Adjusted Index		原指数 Original Index			
	前月(期)比 %Change From Previous Month (Quarter)	前年 (同月期)比 %Change From Previous Year		前月(期)比 %Change From Previous Month (Quarter)	前年 (同月期)比 %Change From Previous Year	前月(期)比 %Change From Previous Month (Quarter)	前年 (同月期)比 %Change From Previous Year	前月(期)比 %Change From Previous Month (Quarter)	前年 (同月期)比 %Change From Previous Year	前月(期)比 %Change From Previous Month (Quarter)	前年 (同月期)比 %Change From Previous Year	前月(期)比 %Change From Previous Month (Quarter)	前年 (同月期)比 %Change From Previous Year		
2018年	95.3		-1.0			97.1	-0.6	96.3		-0.4			101.1	0.8	C.Y. 2018
2019年	93.8		-1.6			93.9	-3.3	95.9		-0.4			100.6	-0.5	2019
2020年	90.4		-3.6			85.8	-8.6	95.2		-0.7			82.2	-18.3	2020
2018年度	94.6		-1.4			96.6	-1.2	96.1		-0.3			101.0	0.0	F.Y. 2018
2019年度	93.0		-1.7			93.2	-3.5	95.9		-0.2			99.0	-2.0	2019
2020年度	90.3		-2.9			84.4	-9.4	92.6		-3.4			82.2	-17.0	2020
2020年 Ⅲ期	91.9	-0.9	-2.3	82.2	-3.7	82.5	-12.9	95.9	0.0	0.0	81.0	37.1	80.3	-19.9	Q3 2020
Ⅳ期	90.4	-1.6	-3.6	82.9	0.9	82.2	-10.0	95.2	-0.7	-0.7	93.1	14.9	95.1	-4.8	Q4
2021年 Ⅰ期	90.3	-0.1	-2.9	87.0	4.9	86.7	-6.2	92.6	-2.7	-3.4	95.0	2.0	94.2	-0.3	Q1 2021
Ⅱ期	89.8	-0.6	-3.1	87.0	0.0	87.8	1.9	92.5	-0.1	-3.5	97.1	2.2	96.8	64.1	Q2
Ⅲ期	89.9	0.1	-2.2	89.0	2.3	89.2	8.1	92.5	0.0	-3.5	96.4	-0.7	95.5	18.9	Q3
2020年 7月	92.4	-0.3	-1.8	84.9	3.8	87.8	-8.9	95.9	0.0	0.0	74.7	47.0	78.9	-27.7	Jul. 2020
8月	92.4	0.0	-1.8	81.1	-4.5	79.1	-15.9	95.9	0.0	0.0	81.4	9.0	70.4	-18.2	Aug.
9月	91.9	-0.5	-2.3	80.7	-0.5	80.5	-14.0	95.9	0.0	0.0	86.9	6.8	91.6	-13.3	Sep.
10月	91.7	-0.2	-2.4	81.5	1.0	81.1	-12.0	95.2	-0.7	-0.7	92.3	6.2	100.6	-6.9	Oct.
11月	91.2	-0.5	-2.8	80.8	-0.9	79.4	-11.9	95.2	0.0	-0.7	92.5	0.2	96.5	-6.4	Nov.
12月	90.4	-0.9	-3.6	86.4	6.9	86.1	-5.9	95.2	0.0	-0.7	94.5	2.2	88.1	-0.6	Dec.
2021年 1月	90.4	0.0	-3.1	85.8	-0.7	83.7	-8.6	92.6	-2.7	-3.4	95.8	1.4	85.9	-2.7	Jan. 2021
2月	90.4	0.0	-3.1	87.5	2.0	84.7	-4.5	92.6	0.0	-3.4	91.6	-4.4	90.7	-3.8	Feb.
3月	90.3	-0.1	-2.9	87.7	0.2	91.8	-5.4	92.6	0.0	-3.4	97.6	6.6	106.0	5.1	Mar.
4月	89.9	-0.4	-3.9	87.2	-0.6	88.7	-2.8	92.5	-0.1	-3.5	98.2	0.6	100.9	34.9	Apr.
5月	89.8	-0.1	-3.8	86.0	-1.4	86.6	1.6	92.5	0.0	-3.5	94.3	-4.0	87.3	75.7	May
6月	89.8	0.0	-3.1	87.7	2.0	88.0	7.2	92.5	0.0	-3.5	98.7	4.7	102.2	94.3	Jun.
7月	89.8	0.0	-2.8	89.4	1.9	91.8	4.6	92.5	0.0	-3.5	98.6	-0.1	103.9	31.7	Jul.
8月	89.8	0.0	-2.8	88.2	-1.3	86.6	9.5	92.5	0.0	-3.5	97.3	-1.3	84.3	19.7	Aug.
9月	89.9	0.1	-2.2	89.5	1.5	89.3	10.9	92.5	0.0	-3.5	93.4	-4.0	98.4	7.4	Sep.

〈機械工業;Machinery industry〉

〈製造工業(除. 機械工業); Manufacturing (excl. Machinery)〉

	生産能力(末) Production Capacity			稼働率 Operating Ratio				生産能力(末) Production Capacity			稼働率 Operating Ratio				
	原指数 Original Index		前年 (同月期)比 %Change From Previous Month (Quarter)	季節調整済指数 Seasonally Adjusted Index		原指数 Original Index		原指数 Original Index		季節調整済指数 Seasonally Adjusted Index		原指数 Original Index			
	前月(期)比 %Change From Previous Month (Quarter)	前年 (同月期)比 %Change From Previous Year		前月(期)比 %Change From Previous Month (Quarter)	前年 (同月期)比 %Change From Previous Year	前月(期)比 %Change From Previous Month (Quarter)	前年 (同月期)比 %Change From Previous Year	前月(期)比 %Change From Previous Month (Quarter)	前年 (同月期)比 %Change From Previous Year	前月(期)比 %Change From Previous Month (Quarter)	前年 (同月期)比 %Change From Previous Year	前月(期)比 %Change From Previous Month (Quarter)	前年 (同月期)比 %Change From Previous Year		
2018年	99.1		-0.9			104.3	2.0	98.1		-0.2			101.4	-0.9	C.Y. 2018
2019年	98.7		-0.4			100.4	-3.7	97.6		-0.5			99.2	-2.2	2019
2020年	98.0		-0.7			86.5	-13.8	96.5		-1.1			87.9	-11.4	2020
2018年度	99.0		-0.2			103.6	0.7	98.1		-0.1			101.1	-1.2	F.Y. 2018
2019年度	98.6		-0.4			98.5	-4.9	97.6		-0.5			97.9	-3.2	2019
2020年度	97.4		-1.2			87.3	-11.4	96.4		-1.2			87.4	-10.7	2020
2020年 Ⅲ期	97.7	-0.2	-0.2	85.2	20.2	85.4	-15.7	96.8	-0.5	-0.9	85.4	6.4	85.1	-14.3	Q3 2020
Ⅳ期	98.0	0.3	-0.7	94.8	11.3	95.1	0.3	96.5	-0.3	-1.1	90.3	5.7	92.0	-6.7	Q4
2021年 Ⅰ期	97.4	-0.6	-1.2	97.1	2.4	98.0	3.4	96.4	-0.1	-1.2	93.3	3.3	93.3	-2.0	Q1 2021
Ⅱ期	96.9	-0.5	-1.0	96.6	-0.5	96.0	36.2	96.1	-0.3	-1.2	95.1	1.9	93.7	18.2	Q2
Ⅲ期	96.2	-0.7	-1.5	87.3	-9.6	87.3	2.2	96.2	0.1	-0.6	95.0	-0.1	94.7	11.3	Q3
2020年 7月	98.0	0.1	0.2	81.0	10.8	88.2	-21.0	97.2	-0.1	-0.5	83.4	9.0	84.6	-17.5	Jul. 2020
8月	97.9	-0.1	-0.1	84.0	3.7	72.5	-18.6	97.2	0.0	-0.5	85.3	2.3	82.8	-14.5	Aug.
9月	97.7	-0.2	-0.2	90.5	7.7	95.6	-7.3	96.8	-0.4	-0.9	87.5	2.6	88.0	-10.8	Sep.
10月	97.8	0.1	-0.8	95.9	6.0	97.6	0.0	96.6	-0.2	-1.0	90.2	3.1	92.1	-7.7	Oct.
11月	97.9	0.1	-0.9	94.2	-1.8	93.7	-1.1	96.5	-0.1	-1.1	89.7	-0.6	90.8	-7.4	Nov.
12月	98.0	0.1	-0.7	94.4	0.2	94.1	2.3	96.5	0.0	-1.1	91.1	1.6	93.2	-4.8	Dec.
2021年 1月	97.6	-0.4	-1.3	97.6	3.4	89.3	-3.1	96.5	0.0	-1.2	93.7	2.9	92.0	-3.1	Jan. 2021
2月	97.6	0.0	-1.2	94.3	-3.4	93.6	2.6	96.5	0.0	-1.1	91.6	-2.2	88.3	-6.1	Feb.
3月	97.4	-0.2	-1.2	99.3	5.3	111.1	10.1	96.4	-0.1	-1.2	94.6	3.3	99.6	3.0	Mar.
4月	97.0	-0.4	-0.9	101.8	2.5	99.9	35.4	96.2	-0.2	-1.1	95.0	0.4	95.8	9.9	Apr.
5月	96.7	-0.3	-1.3	90.3	-11.3	83.1	40.4	96.2	0.0	-1.1	94.6	-0.4	91.9	21.2	May
6月	96.9	0.2	-1.0	97.7	8.2	105.0	33.8	96.1	-0.1	-1.2	95.7	1.2	93.5	25.0	Jun.
7月	96.7	-0.2	-1.3	95.1	-2.7	101.0	14.5	96.2	0.1	-1.0	95.1	-0.6	96.0	13.5	Jul.
8月	96.5	-0.2	-1.4	88.5	-6.9	78.3	8.0	96.2	0.0	-1.0	94.9	-0.2	92.5	11.7	Aug.
9月	96.2	-0.3	-1.5	78.3	-11.5	82.7	-13.5	96.2	0.0	-0.6	94.9	0.0	95.5	8.5	Sep.

業種別 能力・稼働率 指数

Indices of Production Capacity and Operating Ratio (Classification by Industry)

	生産能力(末) Production Capacity					稼働率 Operating Ratio							Classification
	原 指 数 Original Index					季節調整済指数 Seasonally Adjusted Index				原 指 数 Original Index			
	8月 Aug.	9月 Sep.	前月比 %Change From Previous Month	前年同月比 %Change From Previous Year	寄与度 Contribution	8月 Aug.	9月 Sep.	前月比 %Change From Previous Month	寄与度 Contribution	8月 Aug.	9月 Sep.	前年同月比 %Change From Previous Year	
製造工業	96.4	96.2	-0.2	-1.1		91.2	84.5	-7.3		84.2	88.0	-4.9	Manufacturing
鉄鋼・非鉄金属工業	96.5	96.4	-0.1	0.3	-0.01	95.2	96.1	0.9	0.08	93.0	96.8	15.0	Iron, steel and Non-ferrous metals
鉄鋼業	94.7	94.7	0.0	0.6	0.00	95.4	99.9	4.7	0.27	96.4	97.1	22.8	Iron and steel
非鉄金属工業	100.0	99.6	-0.4	-0.5	-0.01	97.2	93.4	-3.9	-0.11	86.1	96.3	1.3	Non-ferrous metals
金属製品工業	98.4	98.4	0.0	-0.2	0.00	91.9	92.3	0.4	0.02	87.8	95.6	3.4	Fabricated metals
生産用機械工業	105.0	106.0	1.0	3.0	0.09	82.8	85.4	3.1	0.27	76.0	91.2	22.7	Production machinery
汎用・業務用機械工業	94.2	94.1	-0.1	-0.8	-0.01	112.0	111.5	-0.4	-0.04	98.2	113.6	22.9	General-purpose and business oriented machinery
電子部品・デバイス工業	100.4	100.4	0.0	0.5	0.00	108.2	104.0	-3.9	-0.35	109.5	107.8	7.6	Electronic parts and devices
電気・情報通信機械工業	89.2	89.3	0.1	-3.1	0.02	84.6	85.8	1.4	0.15	74.7	84.8	-12.8	Electrical machinery, and Information and communication electronics equipment
電気機械工業	96.2	96.2	0.0	-0.1	0.00	84.5	86.1	1.9	0.14	72.6	79.5	-12.7	Electrical machinery
情報通信機械工業	77.3	77.6	0.4	-9.1	0.02	86.3	83.1	-3.7	-0.11	80.1	97.9	-13.1	Information and communication electronics equipment
輸送機械工業	97.9	96.7	-1.2	-2.8	-0.26	76.3	56.9	-25.4	-5.02	64.9	60.8	-41.1	Transport equipment
窯業・土石製品工業	92.8	92.5	-0.3	-1.1	-0.02	96.3	85.9	-10.8	-0.48	90.0	86.0	-2.9	Ceramics, stone and clay products
化学工業	97.7	97.9	0.2	-0.7	0.03	96.7	100.0	3.4	0.52	97.6	99.4	11.3	Chemicals
石油・石炭製品工業	88.5	88.4	-0.1	-1.7	0.00	91.1	93.3	2.4	0.04	94.5	90.0	13.5	Petroleum and coal products
パルプ・紙・紙加工品工業	99.7	99.7	0.0	-1.1	0.00	91.0	90.7	-0.3	-0.01	89.2	91.7	4.8	Pulp, paper and paper products
その他工業	91.3	91.4	0.1	-3.0	0.01	93.7	91.5	-2.3	-0.14	85.3	94.6	8.7	Other manufacturing
繊維工業	89.8	89.9	0.1	-2.2	0.00	88.2	89.5	1.5	0.03	86.6	89.3	10.9	Textiles
その他製品工業	92.5	92.5	0.0	-3.5	0.00	97.3	93.4	-4.0	-0.15	84.3	98.4	7.4	Other products
《参考》													
機械工業	96.5	96.2	-0.3	-1.5	-0.18	88.5	78.3	-11.5	-6.56	78.3	82.7	-13.5	Machinery industry
製造工業(除. 機械工業)	96.2	96.2	0.0	-0.6	0.00	94.9	94.9	0.0	0.00	92.5	95.5	8.5	Manufacturing (excl. Machinery)