

2021年10月の製造工業生産能力指数・稼働率指数の動向
Indices of Production Capacity and Operating Ratio for October, 2021

Index. 2015 = 100

生産能力 Production Capacity	原 指 数 Original Index	
	前月比(%) %Change from Previous Month	前年同月比(%) %Cange from Previous Year
	96.1	-0.1 (4か月連続)
稼働率 Operating Ratio	季節調整済指数 Seasonally Adjusted Index	原 指 数 Original Index
	前月比(%) %Change from Previous Month	前年同月比(%) %Cange from Previous Year
	89.7	6.2 (4か月ぶり)

- (1) 10月の製造工業生産能力指数は、96.1で前月比-0.1%の低下であった。
業種別にみると、鉄鋼・非鉄金属工業同-0.9%、パルプ・紙・紙加工品工業同-0.9%、汎用・業務用機械工業同-0.3%等が低下し、電子部品・デバイス工業同0.7%、石油・石炭製品工業同0.1%が上昇した。
- (2) 10月の製造工業稼働率指数は、89.7で前月比6.2%の上昇であった。
業種別にみると、輸送機械工業同22.8%、電気・情報通信機械工業同12.7%、生産用機械工業同2.7%等が上昇し、化学工業同-3.8%、電子部品・デバイス工業同-2.6%、金属製品工業同-3.8%等が低下した。

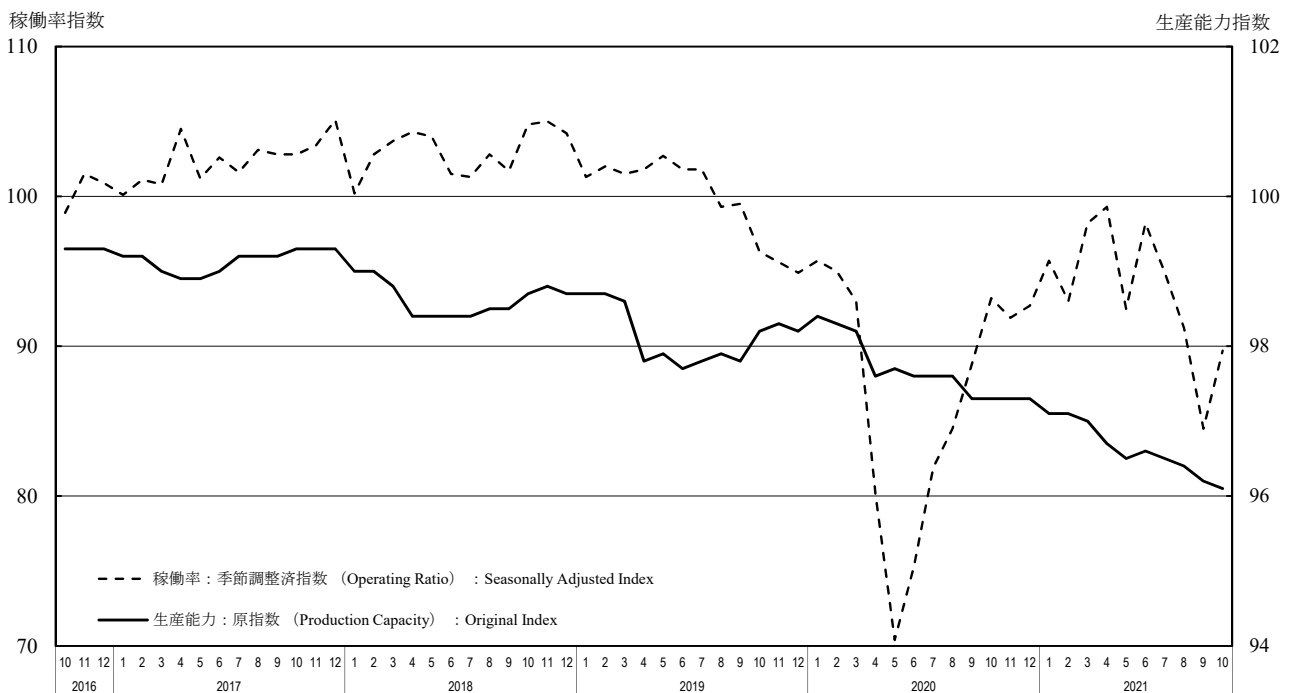
製造工業生産能力指数・稼働率指数の時系列表
 Historical Data for Indices of Production Capacity and Operating Ratio

index,2015= 100

年 月	生産能力(末) Production Capacity			稼働率 Operating Ratio				Year and Month
	原指数 Original Index		前年(同月期)比 %Change From Previous Year	季節調整済指数 Seasonally Adjusted Index		原指数 Original Index		
	前月(期)比 %Change From Previous Month(Quarter)	前月(期)比 %Change From Previous Month(Quarter)		前月(期)比 %Change From Previous Month(Quarter)	前年(同月期)比 %Change From Previous Year			
2018 年	98.7		-0.6			103.1	0.8	C.Y. 2018
2019	98.2		-0.5			99.9	-3.1	C.Y. 2019
2020	97.3		-0.9			87.1	-12.8	C.Y. 2020
2018 年度	98.6		-0.2			102.5	-0.2	F.Y. 2018
2019	98.2		-0.4			98.2	-4.2	F.Y. 2019
2020	97.0		-1.2			87.4	-11.0	F.Y. 2020
2020 年 Ⅲ期	97.3	-0.3	-0.5	85.1	13.0	85.3	-15.1	Q3 2020
Ⅳ期	97.3	0.0	-0.9	92.6	8.8	93.9	-2.5	Q4 2020
2021 年 Ⅰ期	97.0	-0.3	-1.2	95.6	3.2	96.1	1.3	Q1 2021
Ⅱ期	96.6	-0.4	-1.0	96.7	1.2	95.1	28.3	Q2 2021
Ⅲ期	96.2	-0.4	-1.1	90.2	-6.7	90.4	6.0	Q3 2021
2020 年 8月	97.6	0.0	-0.3	84.5	3.2	76.8	-16.8	Aug. 2020
9月	97.3	-0.3	-0.5	88.8	5.1	92.5	-8.7	Sep. 2020
10月	97.3	0.0	-0.9	93.2	5.0	95.3	-3.2	Oct. 2020
11月	97.3	0.0	-1.0	91.9	-1.4	92.5	-3.7	Nov. 2020
12月	97.3	0.0	-0.9	92.7	0.9	93.8	-0.6	Dec. 2020
2021 年 1月	97.1	-0.2	-1.3	95.7	3.2	90.4	-3.1	Jan. 2021
2月	97.1	0.0	-1.2	93.0	-2.8	91.4	-1.0	Feb. 2021
3月	97.0	-0.1	-1.2	98.2	5.6	106.4	7.3	Mar. 2021
4月	96.7	-0.3	-0.9	99.3	1.1	98.2	23.8	Apr. 2021
5月	96.5	-0.2	-1.2	92.5	-6.8	86.8	31.3	May 2021
6月	96.6	0.1	-1.0	98.2	6.2	100.3	30.3	Jun. 2021
7月	96.5	-0.1	-1.1	94.9	-3.4	98.9	14.1	Jul. 2021
8月	96.4	-0.1	-1.2	91.2	-3.9	84.2	9.6	Aug. 2021
9月	96.2	-0.2	-1.1	84.5	-7.3	88.0	-4.9	Sep. 2021
10月	96.1	-0.1	-1.2	89.7	6.2	90.3	-5.2	Oct. 2021

製造工業生産能力指数・稼働率指数の推移(グラフ)
 Historical Data (Graph) for Indices of Production Capacity and Operating Ratio

(2015 average=100)



〈繊維工業; Textiles〉

〈その他製品工業; Other products〉

index.2015= 100

	生産能力(末) Production Capacity			稼働率 Operating Ratio				生産能力(末) Production Capacity			稼働率 Operating Ratio				
	原指数 Original Index		季節調整済指数 Seasonally Adjusted Index	原指数 Original Index		原指数 Original Index		原指数 Original Index		季節調整済指数 Seasonally Adjusted Index	原指数 Original Index		季節調整済指数 Seasonally Adjusted Index		
	前月(期)比 %Change From Previous Month (Quarter)	前年(同月期)比 %Change From Previous Year		前月(期)比 %Change From Previous Month (Quarter)	前年(同月期)比 %Change From Previous Year	前月(期)比 %Change From Previous Month (Quarter)	前年(同月期)比 %Change From Previous Year	前月(期)比 %Change From Previous Month (Quarter)	前年(同月期)比 %Change From Previous Year						
2018年	95.3			97.1	-0.6	96.3	-0.4	96.3			101.1	0.8	C.Y. 2018		
2019年	93.8			93.9	-3.3	95.9	-0.4	95.9			100.6	-0.5	2019		
2020年	90.4			85.8	-8.6	95.2	-0.7	95.2			82.2	-18.3	2020		
2018年度	94.6	-1.0	-1.4	96.6	-1.2	96.1	-0.3	96.1			101.0	0.0	F.Y. 2018		
2019年度	93.0		-1.7	93.2	-3.5	95.9	-0.2	95.9			99.0	-2.0	2019		
2020年度	90.3		-2.9	84.4	-9.4	92.6	-3.4	92.6			82.2	-17.0	2020		
2020年 III期	91.9	-0.9	-2.3	82.2	-3.7	82.5	-12.9	95.9	0.0	0.0	81.0	37.1	80.3	-19.9	Q3 2020
IV期	90.4	-1.6	-3.6	82.9	0.9	82.2	-10.0	95.2	-0.7	-0.7	93.1	14.9	95.1	-4.8	Q4
2021年 I期	90.3	-0.1	-2.9	87.0	4.9	86.7	-6.2	92.6	-2.7	-3.4	95.0	2.0	94.2	-0.3	Q1 2021
II期	89.8	-0.6	-3.1	87.0	0.0	87.8	1.9	92.5	-0.1	-3.5	97.1	2.2	96.8	64.1	Q2
III期	89.9	0.1	-2.2	89.0	2.3	89.2	8.1	92.5	0.0	-3.5	96.4	-0.7	95.5	18.9	Q3
2020年 8月	92.4	0.0	-1.8	81.1	-4.5	79.1	-15.9	95.9	0.0	0.0	81.4	9.0	70.4	-18.2	Aug. 2020
9月	91.9	-0.5	-2.3	80.7	-0.5	80.5	-14.0	95.9	0.0	0.0	86.9	6.8	91.6	-13.3	Sep.
10月	91.7	-0.2	-2.4	81.5	1.0	81.1	-12.0	95.2	-0.7	-0.7	92.3	6.2	100.6	-6.9	Oct.
11月	91.2	-0.5	-2.8	80.8	-0.9	79.4	-11.9	95.2	0.0	-0.7	92.5	0.2	96.5	-6.4	Nov.
12月	90.4	-0.9	-3.6	86.4	6.9	86.1	-5.9	95.2	0.0	-0.7	94.5	2.2	88.1	-0.6	Dec.
2021年 1月	90.4	0.0	-3.1	85.8	-0.7	83.7	-8.6	92.6	-2.7	-3.4	95.8	1.4	85.9	-2.7	Jan. 2021
2月	90.4	0.0	-3.1	87.5	2.0	84.7	-4.5	92.6	0.0	-3.4	91.6	-4.4	90.7	-3.8	Feb.
3月	90.3	-0.1	-2.9	87.7	0.2	91.8	-5.4	92.6	0.0	-3.4	97.6	6.6	106.0	5.1	Mar.
4月	89.9	-0.4	-3.9	87.2	-0.6	88.7	-2.8	92.5	-0.1	-3.5	98.2	0.6	100.9	34.9	Apr.
5月	89.8	-0.1	-3.8	86.0	-1.4	86.6	1.6	92.5	0.0	-3.5	94.3	-4.0	87.3	75.7	May
6月	89.8	0.0	-3.1	87.7	2.0	88.0	7.2	92.5	0.0	-3.5	98.7	4.7	102.2	94.3	Jun.
7月	89.8	0.0	-2.8	89.4	1.9	91.8	4.6	92.5	0.0	-3.5	98.6	-0.1	103.9	31.7	Jul.
8月	89.8	0.0	-2.8	88.2	-1.3	86.6	9.5	92.5	0.0	-3.5	97.3	-1.3	84.3	19.7	Aug.
9月	89.9	0.1	-2.2	89.5	1.5	89.3	10.9	92.5	0.0	-3.5	93.4	-4.0	98.4	7.4	Sep.
10月	89.8	-0.1	-2.1	88.5	-1.1	87.5	7.9	92.5	0.0	-2.8	94.1	0.7	102.4	1.8	Oct.

〈製造工業(除. 機械工業); Manufacturing (excl. Machinery)〉

〈機械工業; Machinery industry〉

	生産能力(末) Production Capacity			稼働率 Operating Ratio				生産能力(末) Production Capacity			稼働率 Operating Ratio				
	原指数 Original Index		季節調整済指数 Seasonally Adjusted Index	原指数 Original Index		原指数 Original Index		原指数 Original Index		季節調整済指数 Seasonally Adjusted Index	原指数 Original Index		季節調整済指数 Seasonally Adjusted Index		
	前月(期)比 %Change From Previous Month (Quarter)	前年(同月期)比 %Change From Previous Year		前月(期)比 %Change From Previous Month (Quarter)	前年(同月期)比 %Change From Previous Year	前月(期)比 %Change From Previous Month (Quarter)	前年(同月期)比 %Change From Previous Year	前月(期)比 %Change From Previous Month (Quarter)	前年(同月期)比 %Change From Previous Year						
2018年	99.1			104.3	2.0	98.1	-0.2	98.1			101.4	-0.9	C.Y. 2018		
2019年	98.7			100.4	-3.7	97.6	-0.5	97.6			99.2	-2.2	2019		
2020年	98.0			86.5	-13.8	96.5	-1.1	96.5			87.9	-11.4	2020		
2018年度	99.0	-0.9	-0.2	103.6	0.7	98.1	-0.1	98.1			101.1	-1.2	F.Y. 2018		
2019年度	98.6		-0.4	98.5	-4.9	97.6	-0.5	97.6			97.9	-3.2	2019		
2020年度	97.4		-1.2	87.3	-11.4	96.4	-1.2	96.4			87.4	-10.7	2020		
2020年 III期	97.7	-0.2	-0.2	85.2	20.2	85.4	-15.7	96.8	-0.5	-0.9	85.4	6.4	85.1	-14.3	Q3 2020
IV期	98.0	0.3	-0.7	94.8	11.3	95.1	0.3	96.5	-0.3	-1.1	90.3	5.7	92.0	-6.7	Q4
2021年 I期	97.4	-0.6	-1.2	97.1	2.4	98.0	3.4	96.4	-0.1	-1.2	93.3	3.3	93.3	-2.0	Q1 2021
II期	96.9	-0.5	-1.0	96.6	-0.5	96.0	36.2	96.1	-0.3	-1.2	95.1	1.9	93.7	18.2	Q2
III期	96.2	-0.7	-1.5	87.3	-9.6	87.3	2.2	96.2	0.1	-0.6	95.0	-0.1	94.7	11.3	Q3
2020年 8月	97.9	-0.1	-0.1	84.0	3.7	72.5	-18.6	97.2	0.0	-0.5	85.3	2.3	82.8	-14.5	Aug. 2020
9月	97.7	-0.2	-0.2	90.5	7.7	95.6	-7.3	96.8	-0.4	-0.9	87.5	2.6	88.0	-10.8	Sep.
10月	97.8	0.1	-0.8	95.9	6.0	97.6	0.0	96.6	-0.2	-1.0	90.2	3.1	92.1	-7.7	Oct.
11月	97.9	0.1	-0.9	94.2	-1.8	93.7	-1.1	96.5	-0.1	-1.1	89.7	-0.6	90.8	-7.4	Nov.
12月	98.0	0.1	-0.7	94.4	0.2	94.1	2.3	96.5	0.0	-1.1	91.1	1.6	93.2	-4.8	Dec.
2021年 1月	97.6	-0.4	-1.3	97.6	3.4	89.3	-3.1	96.5	0.0	-1.2	93.7	2.9	92.0	-3.1	Jan. 2021
2月	97.6	0.0	-1.2	94.3	-3.4	93.6	2.6	96.5	0.0	-1.1	91.6	-2.2	88.3	-6.1	Feb.
3月	97.4	-0.2	-1.2	99.3	5.3	111.1	10.1	96.4	-0.1	-1.2	94.6	3.3	99.6	3.0	Mar.
4月	97.0	-0.4	-0.9	101.8	2.5	99.9	35.4	96.2	-0.2	-1.1	95.0	0.4	95.8	9.9	Apr.
5月	96.7	-0.3	-1.3	90.3	-11.3	83.1	40.4	96.2	0.0	-1.1	94.6	-0.4	91.9	21.2	May
6月	96.9	0.2	-1.0	97.7	8.2	105.0	33.8	96.1	-0.1	-1.2	95.7	1.2	93.5	25.0	Jun.
7月	96.7	-0.2	-1.3	95.1	-2.7	101.0	14.5	96.2	0.1	-1.0	95.1	-0.6	96.0	13.5	Jul.
8月	96.5	-0.2	-1.4	88.5	-6.9	78.3	8.0	96.2	0.0	-1.0	94.9	-0.2	92.5	11.7	Aug.
9月	96.2	-0.3	-1.5	78.3	-11.5	82.7	-13.5	96.2	0.0	-0.6	94.9	0.0	95.5	8.5	Sep.
10月	96.2	0.0	-1.6	87.3	11.5	86.7	-11.2	96.0	-0.2	-0.6	93.8	-1.2	95.3	3.5	Oct.

業種別 能力・稼働率 指数

Indices of Production Capacity and Operating Ratio (Classification by Industry)

	生産能力(末) Production Capacity					稼働率 Operating Ratio							Classification
	原 指 数 Original Index					季節調整済指数 Seasonally Adjusted Index				原 指 数 Original Index			
	9月 Sep.	10月 Oct.	前月比 %Change From Previous Month	前年同月比 %Change From Previous Year	寄与度 Contribution	9月 Sep.	10月 Oct.	前月比 %Change From Previous Month	寄与度 Contribution	9月 Sep.	10月 Oct.	前年同月比 %Change From Previous Year	
製造工業	96.2	96.1	-0.1	-1.2		84.5	89.7	6.2		88.0	90.3	-5.2	Manufacturing
鉄鋼・非鉄金属工業	96.4	95.5	-0.9	-0.3	-0.07	96.1	96.4	0.3	0.03	96.8	98.3	6.5	Iron, steel and Non-ferrous metals
鉄鋼業	94.7	93.5	-1.3	-0.2	-0.06	99.9	95.8	-4.1	-0.27	97.1	98.5	11.9	Iron and steel
非鉄金属工業	99.6	99.6	0.0	-0.5	0.00	93.4	93.7	0.3	0.01	96.3	97.8	-3.6	Non-ferrous metals
金属製品工業	98.4	98.4	0.0	-0.2	0.00	92.3	88.8	-3.8	-0.18	95.6	90.0	-1.7	Fabricated metals
生産用機械工業	106.0	105.9	-0.1	2.5	-0.01	85.4	87.7	2.7	0.25	91.2	87.8	19.6	Production machinery
汎用・業務用機械工業	94.1	93.8	-0.3	-1.2	-0.02	111.5	113.7	2.0	0.18	113.6	116.3	14.9	General-purpose and business oriented machinery
電子部品・デバイス工業	100.4	101.1	0.7	0.9	0.05	104.0	101.3	-2.6	-0.24	107.8	103.1	2.0	Electronic parts and devices
電気・情報通信機械工業	89.3	89.3	0.0	-3.5	0.00	85.8	96.7	12.7	1.42	84.8	89.8	-7.0	Electrical machinery, and Information and communication electronics equipment
電気機械工業	96.2	96.2	0.0	-0.2	0.00	86.1	94.3	9.5	0.76	79.5	87.5	-7.0	Electrical machinery
情報通信機械工業	77.6	77.6	0.0	-9.6	0.00	83.1	97.7	17.6	0.55	97.9	95.3	-7.4	Information and communication electronics equipment
輸送機械工業	96.7	96.7	0.0	-2.8	0.00	56.9	69.9	22.8	3.63	60.8	70.7	-33.2	Transport equipment
窯業・土石製品工業	92.5	92.5	0.0	-1.1	0.00	85.9	84.9	-1.2	-0.05	86.0	89.0	-7.3	Ceramics, stone and clay products
化学工業	97.9	97.9	0.0	-0.6	0.00	100.0	96.2	-3.8	-0.65	99.4	97.4	6.9	Chemicals
石油・石炭製品工業	88.4	88.5	0.1	0.0	0.00	93.3	94.5	1.3	0.02	90.0	88.9	8.8	Petroleum and coal products
パルプ・紙・紙加工品工業	99.7	98.8	-0.9	-1.4	-0.02	90.7	92.8	2.3	0.07	91.7	96.7	4.4	Pulp, paper and paper products
その他工業	91.4	91.3	-0.1	-2.6	-0.01	91.5	92.0	0.5	0.03	94.6	96.3	4.1	Other manufacturing
繊維工業	89.9	89.8	-0.1	-2.1	0.00	89.5	88.5	-1.1	-0.03	89.3	87.5	7.9	Textiles
その他製品工業	92.5	92.5	0.0	-2.8	0.00	93.4	94.1	0.7	0.03	98.4	102.4	1.8	Other products
《参考》													
機械工業	96.2	96.2	0.0	-1.6	0.00	78.3	87.3	11.5	6.25	82.7	86.7	-11.2	Machinery industry
製造工業(除. 機械工業)	96.2	96.0	-0.2	-0.6	-0.09	94.9	93.8	-1.2	-0.54	95.5	95.3	3.5	Manufacturing (excl. Machinery)