

2022年3月の製造工業生産能力指数・稼働率指数の動向
Indices of Production Capacity and Operating Ratio for March, 2022

Index. 2015 = 100

生産能力 Production Capacity	原 指 数 Original Index	
	前月比(%) %Change from Previous Month	前年同月比(%) %Change from Previous Year
95.8	0.1 (3か月ぶり)	-1.2 (51か月連続)
稼働率 Operating Ratio	季節調整済指数 Seasonally Adjusted Index	原 指 数 Original Index
	前月比(%) %Change from Previous Month	前年同月比(%) %Change from Previous Year
92.7	-1.6 (2か月ぶり)	101.4 -4.4 (2か月ぶり)

- (1) 3月の製造工業生産能力指数は、95.8で前月比0.1%の上昇であった。
業種別にみると、生産用機械工業同0.9%、電気・情報通信機械工業同0.1%、電子部品・デバイス工業同0.1%等が上昇し、窯業・土石製品工業同-0.4%、金属製品工業同-0.1%が低下した。
- (2) 3月の製造工業稼働率指数は、92.7で前月比-1.6%の低下であった。
業種別にみると、輸送機械工業同-6.3%、電子部品・デバイス工業同-3.5%、窯業・土石製品工業同-6.0%等が低下し、電気・情報通信機械工業同4.4%、生産用機械工業同0.9%、汎用・業務用機械工業同0.6%等が上昇した。

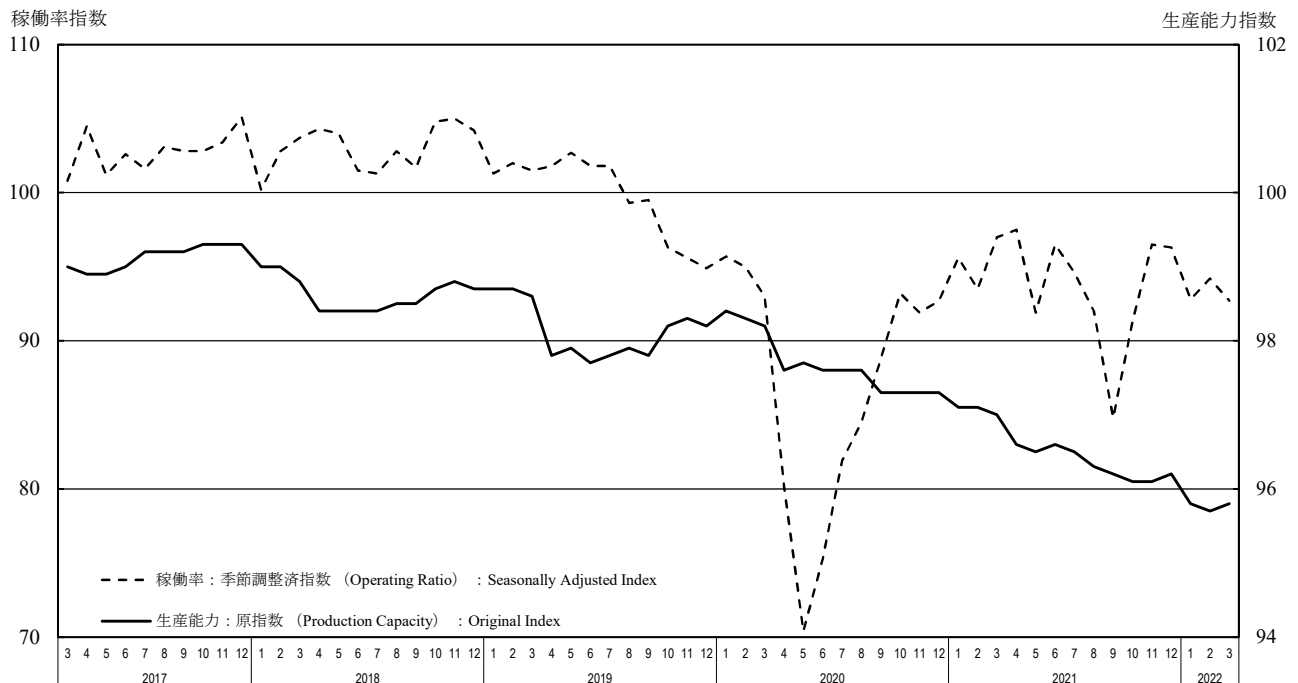
製造工業生産能力指数・稼働率指数の時系列表
 Historical Data for Indices of Production Capacity and Operating Ratio

index.2015= 100

年 月	生産能力(末) Production Capacity			稼働率 Operating Ratio				Year and Month
	原指数 Original Index		前年(同月期)比 %Change From Previous Year	季節調整済指数 Seasonally Adjusted Index		原指数 Original Index		
	前月(期)比 %Change From Previous Month(Quarter)	前月(期)比 %Change From Previous Month(Quarter)		前月(期)比 %Change From Previous Month(Quarter)	前年(同月期)比 %Change From Previous Year			
2019 年	98.2		-0.5			99.9	-3.1	C.Y. 2019
2020	97.3		-0.9			87.1	-12.8	C.Y. 2020
2021	96.2		-1.1			94.1	8.0	C.Y. 2021
2019 年度	98.2		-0.4			98.2	-4.2	F.Y. 2019
2020	97.0		-1.2			87.3	-11.1	F.Y. 2020
2021	95.8		-1.2			93.5	7.1	F.Y. 2021
2021 年 I 期	97.0	-0.3	-1.2	95.4	3.0	96.0	1.2	Q1 2021
II 期	96.6	-0.4	-1.0	95.3	-0.1	94.8	27.9	Q2
III 期	96.2	-0.4	-1.1	90.5	-5.0	90.1	5.6	Q3
IV 期	96.2	0.0	-1.1	94.7	4.6	95.3	1.5	Q4
2022 年 I 期	95.8	-0.4	-1.2	93.2	-1.6	93.8	-2.3	Q1 2022
2021 年 1月	97.1	-0.2	-1.3	95.6	3.1	90.6	-2.9	Jan. 2021
2月	97.1	0.0	-1.2	93.5	-2.2	91.4	-1.0	Feb.
3月	97.0	-0.1	-1.2	97.0	3.7	106.1	7.0	Mar.
4月	96.6	-0.4	-1.0	97.5	0.5	98.0	23.6	Apr.
5月	96.5	-0.1	-1.2	91.9	-5.7	86.5	30.9	May
6月	96.6	0.1	-1.0	96.5	5.0	100.0	29.9	Jun.
7月	96.5	-0.1	-1.1	94.6	-2.0	98.5	13.6	Jul.
8月	96.3	-0.2	-1.3	92.0	-2.7	83.9	9.2	Aug.
9月	96.2	-0.1	-1.1	84.8	-7.8	87.8	-5.1	Sep.
10月	96.1	-0.1	-1.2	91.3	7.7	89.9	-5.7	Oct.
11月	96.1	0.0	-1.2	96.5	5.7	98.7	6.7	Nov.
12月	96.2	0.1	-1.1	96.3	-0.2	97.3	3.7	Dec.
2022 年 1月	95.8	-0.4	-1.3	92.8	-3.6	88.0	-2.9	Jan. 2022
2月	95.7	-0.1	-1.4	94.2	1.5	92.1	0.8	Feb.
3月	95.8	0.1	-1.2	92.7	-1.6	101.4	-4.4	Mar.

製造工業生産能力指数・稼働率指数の推移(グラフ)
 Historical Data (Graph) for Indices of Production Capacity and Operating Ratio

(2015 average=100)



〈鉄鋼・非鉄金属工業; Iron, steel and Non-ferrous metals〉

〈鉄鋼業; Iron and steel〉

index.2015= 100

	生産能力(末) Production Capacity			稼働率 Operating Ratio				生産能力(末) Production Capacity			稼働率 Operating Ratio				
	原指数 Original Index		季節調整済指数 Seasonally Adjusted Index	原指数 Original Index		原指数 Original Index		原指数 Original Index		季節調整済指数 Seasonally Adjusted Index	原指数 Original Index				
	前月(期)比 %Change From Previous Month (Quarter)	前年(同月期)比 %Change From Previous Year		前月(期)比 %Change From Previous Month (Quarter)	前年(同月期)比 %Change From Previous Year	前月(期)比 %Change From Previous Month (Quarter)	前年(同月期)比 %Change From Previous Year	前月(期)比 %Change From Previous Month (Quarter)	前年(同月期)比 %Change From Previous Year						
2019年	97.7		-0.8		98.0	-4.7	96.5		-1.1		97.2	-4.5	C.Y. 2019		
2020年	95.8		-1.9		85.9	-12.3	93.7		-2.9		83.4	-14.2	2020		
2021年	95.4		-0.4		97.1	13.0	93.5		-0.2		97.0	16.3	2021		
2019年度	97.7		-0.9		97.2	-4.3	96.5		-1.2		96.3	-4.2	F.Y. 2019		
2020年度	96.2		-1.5		86.0	-11.5	94.2		-2.4		83.7	-13.1	2020		
2021年度	95.4		-0.8		96.7	12.4	93.5		-0.7		96.4	15.2	2021		
2021年 I期	96.2	0.4	-1.5	95.9	3.9	96.0	0.4	94.2	0.5	-2.4	95.0	7.0	95.8	0.9	Q1 2021
II期	95.9	-0.3	0.1	96.9	1.0	97.7	28.9	94.1	-0.1	0.4	96.7	1.8	97.5	33.9	Q2
III期	96.2	0.3	0.1	97.6	0.7	96.4	20.7	94.7	0.6	0.6	98.2	1.6	97.2	27.1	Q3
IV期	95.4	-0.8	-0.4	97.9	0.3	98.2	6.4	93.5	-1.3	-0.2	98.3	0.1	97.6	9.2	Q4
2022年 I期	95.4	0.0	-0.8	94.3	-3.7	94.4	-1.7	93.5	0.0	-0.7	92.5	-5.9	93.3	-2.6	Q1 2022
2021年 1月	96.2	0.4	-1.5	95.7	1.9	94.3	-1.5	94.3	0.6	-2.3	94.2	3.2	95.5	-1.2	Jan. 2021
2月	96.2	0.0	-1.5	95.3	-0.4	90.7	-3.7	94.3	0.0	-2.3	94.8	0.6	90.2	-2.8	Feb.
3月	96.2	0.0	-1.5	96.8	1.6	103.1	6.3	94.2	-0.1	-2.4	96.0	1.3	101.8	7.0	Mar.
4月	95.9	-0.3	0.1	97.0	0.2	97.0	17.6	94.1	-0.1	0.4	96.0	0.0	95.1	19.2	Apr.
5月	95.9	0.0	0.1	96.4	-0.6	96.5	32.7	94.1	0.0	0.4	96.8	0.8	99.0	38.8	May
6月	95.9	0.0	0.1	97.3	0.9	99.7	37.9	94.1	0.0	0.4	97.3	0.5	98.3	45.8	Jun.
7月	96.3	0.4	0.2	98.0	0.7	99.1	28.5	94.7	0.6	0.6	98.5	1.2	98.0	36.7	Jul.
8月	96.3	0.0	0.2	97.0	-1.0	93.2	19.0	94.7	0.0	0.6	96.7	-1.8	96.4	22.3	Aug.
9月	96.2	-0.1	0.1	97.9	0.9	97.0	15.2	94.7	0.0	0.6	99.5	2.9	97.1	22.8	Sep.
10月	95.4	-0.8	-0.4	96.6	-1.3	98.4	6.6	93.5	-1.3	-0.2	97.5	-2.0	98.5	11.9	Oct.
11月	95.4	0.0	-0.4	98.7	2.2	99.5	7.8	93.5	0.0	-0.2	99.1	1.6	98.2	9.8	Nov.
12月	95.4	0.0	-0.4	98.3	-0.4	96.7	4.9	93.5	0.0	-0.2	98.3	-0.8	96.2	5.9	Dec.
2022年 1月	95.4	0.0	-0.8	94.5	-3.9	93.2	-1.2	93.5	0.0	-0.8	92.8	-5.6	94.1	-1.5	Jan. 2022
2月	95.4	0.0	-0.8	93.9	-0.6	89.4	-1.4	93.5	0.0	-0.8	92.6	-0.2	88.1	-2.3	Feb.
3月	95.4	0.0	-0.8	94.4	0.5	100.5	-2.5	93.5	0.0	-0.7	92.1	-0.5	97.7	-4.0	Mar.

〈非鉄金属工業; Non-ferrous metals〉

〈金属製品工業; Fabricated metals〉

	生産能力(末) Production Capacity			稼働率 Operating Ratio				生産能力(末) Production Capacity			稼働率 Operating Ratio				
	原指数 Original Index		季節調整済指数 Seasonally Adjusted Index	原指数 Original Index		原指数 Original Index		原指数 Original Index		季節調整済指数 Seasonally Adjusted Index	原指数 Original Index				
	前月(期)比 %Change From Previous Month (Quarter)	前年(同月期)比 %Change From Previous Year		前月(期)比 %Change From Previous Month (Quarter)	前年(同月期)比 %Change From Previous Year	前月(期)比 %Change From Previous Month (Quarter)	前年(同月期)比 %Change From Previous Year	前月(期)比 %Change From Previous Month (Quarter)	前年(同月期)比 %Change From Previous Year						
2019年	100.2		-0.1		99.7	-4.8	99.7		0.7		98.8	-4.4	C.Y. 2019		
2020年	100.0		-0.2		91.2	-8.5	98.6		-1.1		90.0	-8.9	2020		
2021年	99.1		-0.9		97.2	6.6	98.5		-0.1		93.2	3.6	2021		
2019年度	100.1		-0.3		99.2	-4.5	99.3		0.4		97.2	-6.2	F.Y. 2019		
2020年度	100.0		-0.1		91.0	-8.3	98.4		-0.9		89.5	-7.9	2020		
2021年度	99.2		-0.8		97.3	6.9	98.5		0.1		92.8	3.7	2021		
2021年 I期	100.0	0.0	-0.1	97.1	2.0	96.5	-0.8	98.4	-0.2	-0.9	93.3	5.8	91.5	-2.0	Q1 2021
II期	99.5	-0.5	-0.6	97.5	0.4	98.2	19.5	98.4	0.0	-1.0	94.1	0.9	95.8	9.7	Q2
III期	99.2	-0.3	-0.9	96.9	-0.6	94.9	9.1	98.3	-0.1	-0.3	92.3	-1.9	94.2	3.4	Q3
IV期	99.1	-0.1	-0.9	97.3	0.4	99.4	1.1	98.5	0.2	-0.1	92.7	0.4	91.1	3.2	Q4
2022年 I期	99.2	0.1	-0.8	97.3	0.0	96.6	0.1	98.5	0.0	0.1	92.3	-0.4	90.2	-1.4	Q1 2022
2021年 1月	100.1	0.1	0.0	98.1	4.3	91.9	-2.0	98.4	-0.2	-1.3	92.7	6.2	82.7	-3.6	Jan. 2021
2月	100.1	0.0	0.0	93.4	-4.8	91.6	-5.7	98.4	0.0	-0.7	93.1	0.4	88.3	-5.5	Feb.
3月	100.0	-0.1	-0.1	99.9	7.0	105.9	5.0	98.4	0.0	-0.9	94.2	1.2	103.6	2.7	Mar.
4月	99.5	-0.5	-0.5	99.8	-0.1	100.9	14.4	98.4	0.0	-0.8	93.7	-0.5	96.6	5.2	Apr.
5月	99.5	0.0	-0.6	93.7	-6.1	91.2	20.5	98.4	0.0	-0.8	94.4	0.7	92.3	14.0	May
6月	99.5	0.0	-0.6	99.0	5.7	102.6	23.9	98.4	0.0	-1.0	94.2	-0.2	98.5	10.7	Jun.
7月	99.5	0.0	-0.6	98.3	-0.7	101.4	14.6	98.4	0.0	-0.3	92.4	-1.9	99.7	3.2	Jul.
8月	99.5	0.0	-0.6	97.8	-0.5	86.5	11.8	98.4	0.0	-0.3	92.0	-0.4	87.7	4.3	Aug.
9月	99.2	-0.3	-0.9	94.5	-3.4	96.8	1.8	98.3	-0.1	-0.3	92.6	0.7	95.3	3.0	Sep.
10月	99.1	-0.1	-1.0	96.3	1.9	98.3	-3.1	98.4	0.1	-0.2	89.9	-2.9	89.8	-2.0	Oct.
11月	99.1	0.0	-1.0	98.3	2.1	102.1	4.0	98.4	0.0	-0.2	94.5	5.1	94.0	7.4	Nov.
12月	99.1	0.0	-0.9	97.3	-1.0	97.7	2.5	98.5	0.1	-0.1	93.8	-0.7	89.4	4.2	Dec.
2022年 1月	99.2	0.1	-0.9	97.5	0.2	91.4	-0.5	98.4	-0.1	0.0	96.0	2.3	85.6	3.5	Jan. 2022
2月	99.2	0.0	-0.9	93.8	-3.8	92.0	0.4	98.6	0.2	0.2	92.3	-3.9	87.6	-0.8	Feb.
3月	99.2	0.0	-0.8	100.5	7.1	106.5	0.6	98.5	-0.1	0.1	88.7	-3.9	97.5	-5.9	Mar.

〈生産用機械工業; Production machinery〉

〈汎用・業務用機械工業; General-purpose and business oriented machinery〉

index.2015= 100

	生産能力(末) Production Capacity			稼働率 Operating Ratio				生産能力(末) Production Capacity			稼働率 Operating Ratio				
	原指数 Original Index		季節調整済指数 Seasonally Adjusted Index	原指数 Original Index		原指数 Original Index		季節調整済指数 Seasonally Adjusted Index	原指数 Original Index						
	前月(期)比 %Change From Previous Month (Quarter)	前年(同月期)比 %Change From Previous Year		前月(期)比 %Change From Previous Month (Quarter)	前年(同月期)比 %Change From Previous Year	前月(期)比 %Change From Previous Month (Quarter)	前年(同月期)比 %Change From Previous Year		前月(期)比 %Change From Previous Month (Quarter)	前年(同月期)比 %Change From Previous Year					
2019年	104.7		1.1		86.9	-10.8	95.8		-1.2		105.1	-5.8	C.Y. 2019		
2020年	104.0		-0.7		69.0	-20.6	94.9		-0.9		90.4	-14.0	2020		
2021年	106.1		2.0		86.2	24.9	94.0		-0.9		111.6	23.5	2021		
2019年度	104.5		-0.2		82.6	-13.5	95.8		-0.5		102.8	-7.6	F.Y. 2019		
2020年度	104.7		0.2		70.3	-14.9	95.2		-0.6		92.7	-9.8	2020		
2021年度	107.6		2.8		89.4	27.2	96.7		1.6		112.4	21.3	2021		
2021年 I期	104.7	0.7	0.2	79.8	9.8	81.9	6.9	95.2	0.3	-0.6	106.8	9.9	107.5	9.5	Q1 2021
II期	106.2	1.4	2.2	88.1	10.4	87.1	44.9	94.4	-0.8	-1.6	113.2	6.0	113.5	42.9	Q2
III期	106.0	-0.2	3.0	86.4	-1.9	85.2	30.1	94.2	-0.2	-0.7	112.6	-0.5	109.5	32.1	Q3
IV期	106.1	0.1	2.0	90.0	4.2	90.5	22.8	94.0	-0.2	-0.9	112.9	0.3	115.8	14.7	Q4
2022年 I期	107.6	1.4	2.8	92.4	2.7	94.7	15.6	96.7	2.9	1.6	110.1	-2.5	110.6	2.9	Q1 2022
2021年 1月	104.7	0.7	-0.4	78.9	7.1	70.2	-3.8	95.0	0.1	-1.5	105.5	7.1	96.6	-1.4	Jan. 2021
2月	104.4	-0.3	-0.4	80.0	1.4	80.2	9.4	95.0	0.0	-0.9	107.2	1.6	106.7	14.1	Feb.
3月	104.7	0.3	0.2	80.4	0.5	95.4	14.4	95.2	0.2	-0.6	107.8	0.6	119.1	15.6	Mar.
4月	104.6	-0.1	0.3	90.8	12.9	89.1	40.3	94.3	-0.9	-1.7	114.5	6.2	116.7	29.7	Apr.
5月	104.5	-0.1	-0.3	86.9	-4.3	78.3	56.6	94.4	0.1	-1.6	110.1	-3.8	101.0	51.7	May
6月	106.2	1.6	2.2	86.7	-0.2	93.8	40.2	94.4	0.0	-1.6	115.0	4.5	122.9	50.8	Jun.
7月	106.6	0.4	2.4	87.2	0.6	88.6	34.7	94.4	0.0	-1.6	113.5	-1.3	116.9	36.2	Jul.
8月	105.0	-1.5	1.8	85.8	-1.6	75.9	34.6	94.4	0.0	-1.6	112.2	-1.1	98.2	39.1	Aug.
9月	106.0	1.0	3.0	86.3	0.6	91.0	22.5	94.2	-0.2	-0.7	112.2	0.0	113.4	22.7	Sep.
10月	105.9	-0.1	2.5	87.9	1.9	87.6	19.3	93.9	-0.3	-1.1	113.4	1.1	115.6	14.2	Oct.
11月	105.9	0.0	2.0	92.6	5.3	92.5	29.7	93.9	0.0	-1.1	113.5	0.1	118.9	18.9	Nov.
12月	106.1	0.2	2.0	89.5	-3.3	91.3	19.7	94.0	0.1	-0.9	111.8	-1.5	112.8	10.9	Dec.
2022年 1月	106.6	0.5	1.8	93.7	4.7	83.4	18.8	96.7	2.9	1.8	110.9	-0.8	101.5	5.1	Jan. 2022
2月	106.6	0.0	2.1	91.3	-2.6	91.5	14.1	96.7	0.0	1.8	109.4	-1.4	108.8	2.0	Feb.
3月	107.6	0.9	2.8	92.1	0.9	109.2	14.5	96.7	0.0	1.6	110.1	0.6	121.6	2.1	Mar.

〈電気・情報通信機械工業; Electrical machinery, and Information and communication electronics equipment〉

〈電子部品・デバイス工業; Electronic parts and devices〉

	生産能力(末) Production Capacity			稼働率 Operating Ratio				生産能力(末) Production Capacity			稼働率 Operating Ratio				
	原指数 Original Index		季節調整済指数 Seasonally Adjusted Index	原指数 Original Index		原指数 Original Index		季節調整済指数 Seasonally Adjusted Index	原指数 Original Index						
	前月(期)比 %Change From Previous Month (Quarter)	前年(同月期)比 %Change From Previous Year		前月(期)比 %Change From Previous Month (Quarter)	前年(同月期)比 %Change From Previous Year	前月(期)比 %Change From Previous Month (Quarter)	前年(同月期)比 %Change From Previous Year		前月(期)比 %Change From Previous Month (Quarter)	前年(同月期)比 %Change From Previous Year					
2019年	103.5		-3.3		91.7	-10.4	92.6		-1.1		107.5	1.2	C.Y. 2019		
2020年	100.7		-2.7		96.4	5.1	92.4		-0.2		94.4	-12.2	2020		
2021年	101.3		0.6		104.2	8.1	89.4		-3.2		95.9	1.6	2021		
2019年度	103.5		-2.5		95.4	-2.6	93.1		-0.3		104.6	-2.1	F.Y. 2019		
2020年度	101.4		-2.0		97.5	2.2	92.1		-1.1		96.7	-7.6	2020		
2021年度	97.2		-4.1		103.4	6.1	90.6		-1.6		93.4	-3.4	2021		
2021年 I期	101.4	0.7	-2.0	102.2	4.4	100.2	4.4	92.1	-0.3	-1.1	103.6	3.9	104.0	9.5	Q1 2021
II期	99.9	-1.5	0.0	104.4	2.2	104.0	12.1	90.5	-1.7	-1.5	99.3	-4.2	104.1	12.1	Q2
III期	100.4	0.5	0.5	106.0	1.5	108.7	10.7	89.4	-1.2	-3.0	88.3	-11.1	85.9	-7.5	Q3
IV期	101.3	0.9	0.6	103.9	-2.0	103.9	5.2	89.4	0.0	-3.2	91.4	3.5	89.6	-7.5	Q4
2022年 I期	97.2	-4.0	-4.1	99.2	-4.5	97.2	-3.0	90.6	1.3	-1.6	93.4	2.2	94.1	-9.5	Q1 2022
2021年 1月	100.2	-0.5	-3.2	101.8	2.8	100.6	3.6	92.3	-0.1	-1.0	107.9	11.7	95.4	6.1	Jan. 2021
2月	101.3	1.1	-1.9	100.8	-1.0	94.0	3.3	92.0	-0.3	-1.5	102.6	-4.9	100.7	12.5	Feb.
3月	101.4	0.1	-2.0	104.0	3.2	106.1	6.3	92.1	0.1	-1.1	100.3	-2.2	115.8	9.7	Mar.
4月	99.0	-2.4	-0.3	103.3	-0.7	101.4	10.3	92.1	0.0	0.1	102.4	2.1	105.4	12.8	Apr.
5月	99.9	0.9	0.6	104.3	1.0	103.1	14.0	90.7	-1.5	-1.4	96.8	-5.5	93.2	13.7	May
6月	99.9	0.0	0.0	105.6	1.2	107.4	11.9	90.5	-0.2	-1.5	98.8	2.1	113.8	10.1	Jun.
7月	100.4	0.5	0.3	106.3	0.7	108.7	9.8	89.1	-1.5	-3.3	92.5	-6.4	100.9	-2.6	Jul.
8月	100.4	0.0	0.3	107.0	0.7	109.5	14.7	89.0	-0.1	-3.5	85.4	-7.7	72.6	-6.7	Aug.
9月	100.4	0.0	0.5	104.6	-2.2	107.8	7.6	89.4	0.4	-3.0	86.9	1.8	84.2	-13.5	Sep.
10月	101.1	0.7	0.9	102.7	-1.8	103.1	2.0	89.4	0.0	-3.4	92.1	6.0	86.7	-10.2	Oct.
11月	101.2	0.1	0.8	105.4	2.6	105.6	10.2	89.4	0.0	-3.2	91.1	-1.1	88.8	-7.4	Nov.
12月	101.3	0.1	0.6	103.7	-1.6	102.9	3.5	89.4	0.0	-3.2	91.0	-0.1	93.3	-4.9	Dec.
2022年 1月	97.2	-4.0	-3.0	103.0	-0.7	101.8	1.2	90.5	1.2	-2.0	94.7	4.1	83.7	-12.3	Jan. 2022
2月	97.1	-0.1	-4.1	99.1	-3.8	92.4	-1.7	90.5	0.0	-1.6	90.8	-4.1	89.2	-11.4	Feb.
3月	97.2	0.1	-4.1	95.6	-3.5	97.5	-8.1	90.6	0.1	-1.6	94.8	4.4	109.4	-5.5	Mar.

〈電機機械工業;Electrical machinery〉

〈情報通信機械工業;Information and communication electronics equipment〉

index.2015= 100

	生産能力(末) Production Capacity			稼働率 Operating Ratio				生産能力(末) Production Capacity			稼働率 Operating Ratio				
	原指数 Original Index			季節調整済指数 Seasonally Adjusted Index		原指数 Original Index		原指数 Original Index			季節調整済指数 Seasonally Adjusted Index		原指数 Original Index		
	前月(期)比 %Change From Previous Month (Quarter)	前年 (同月期)比 %Change From Previous Year		前月(期)比 %Change From Previous Month (Quarter)	前年 (同月期)比 %Change From Previous Year	前月(期)比 %Change From Previous Month (Quarter)	前年 (同月期)比 %Change From Previous Year	前月(期)比 %Change From Previous Month (Quarter)	前年 (同月期)比 %Change From Previous Year	前月(期)比 %Change From Previous Month (Quarter)	前年 (同月期)比 %Change From Previous Year	前月(期)比 %Change From Previous Month (Quarter)	前年 (同月期)比 %Change From Previous Year		
2019年	97.1		-1.3			101.4	-4.8	85.0		-0.6			122.6	16.2	C.Y. 2019
2020年	96.4		-0.7			92.8	-8.5	85.8		0.9			98.4	-19.7	2020
2021年	96.6		0.2			95.3	2.7	77.3		-9.9			97.2	-1.2	2021
2019年度	98.1		0.3			98.4	-7.8	84.6		-1.4			119.8	11.6	F.Y. 2019
2020年度	96.7		-1.4			94.9	-3.6	84.3		-0.4			100.9	-15.8	2020
2021年度	98.2		1.6			93.8	-1.2	77.8		-7.7			92.4	-8.4	2021
2021年 I期	96.7	0.3	-1.4	101.6	5.3	98.6	9.3	84.3	-1.7	-0.4	108.4	3.7	117.1	9.5	Q1 2021
II期	96.9	0.2	0.6	98.9	-2.7	110.1	14.1	79.6	-5.6	-5.8	98.7	-8.9	89.4	6.4	Q2
III期	96.5	-0.4	0.2	89.0	-10.0	85.9	-6.9	77.3	-2.9	-9.5	87.9	-10.9	85.6	-9.3	Q3
IV期	96.6	0.1	0.2	90.9	2.1	86.7	-6.1	77.3	0.0	-9.9	92.3	5.0	96.7	-10.6	Q4
2022年 I期	98.2	1.7	1.6	95.1	4.6	92.6	-6.1	77.8	0.6	-7.7	90.1	-2.4	97.8	-16.5	Q1 2022
2021年 1月	96.9	0.5	-1.6	105.0	12.2	89.7	7.9	84.5	-1.5	0.5	112.0	9.8	109.5	2.4	Jan. 2021
2月	96.7	-0.2	-1.9	99.7	-5.0	94.7	12.9	84.1	-0.5	-0.4	109.4	-2.3	115.4	11.7	Feb.
3月	96.7	0.0	-1.4	100.0	0.3	111.5	7.5	84.3	0.2	-0.4	103.8	-5.1	126.5	14.6	Mar.
4月	96.8	0.1	0.5	102.9	2.9	113.0	17.0	84.3	0.0	-0.4	99.0	-4.6	86.5	1.3	Apr.
5月	96.9	0.1	0.6	96.6	-6.1	99.2	16.3	80.1	-5.0	-5.3	96.7	-2.3	78.6	6.8	May
6月	96.9	0.0	0.6	97.2	0.6	118.2	9.7	79.6	-0.6	-5.8	100.5	3.9	103.2	11.1	Jun.
7月	96.2	-0.7	-0.1	90.8	-6.6	105.6	-4.0	77.1	-3.1	-9.3	95.4	-5.1	89.1	1.6	Jul.
8月	96.2	0.0	-0.1	87.0	-4.2	72.5	-4.4	77.0	-0.1	-9.7	81.8	-14.3	72.6	-12.5	Aug.
9月	96.5	0.3	0.2	89.3	2.6	79.7	-12.5	77.3	0.4	-9.5	86.5	5.7	95.1	-15.5	Sep.
10月	96.5	0.0	0.1	92.4	3.5	86.7	-7.9	77.3	0.0	-9.9	90.2	4.3	86.5	-15.9	Oct.
11月	96.5	0.0	0.1	91.2	-1.3	87.2	-4.2	77.3	0.0	-9.9	90.0	-0.2	92.5	-14.3	Nov.
12月	96.6	0.1	0.2	89.0	-2.4	86.1	-6.2	77.3	0.0	-9.9	96.6	7.3	111.1	-2.4	Dec.
2022年 1月	98.2	1.7	1.3	96.0	7.9	82.0	-8.6	77.5	0.3	-8.3	90.1	-6.7	88.1	-19.5	Jan. 2022
2月	98.2	0.0	1.6	92.9	-3.2	88.2	-6.9	77.5	0.0	-7.8	86.8	-3.7	91.6	-20.6	Feb.
3月	98.2	0.0	1.6	96.5	3.9	107.6	-3.5	77.8	0.4	-7.7	93.3	7.5	113.7	-10.1	Mar.

〈輸送機械工業;Transport equipment〉

〈窯業・土石製品工業;Ceramics, stone and clay products〉

	生産能力(末) Production Capacity			稼働率 Operating Ratio				生産能力(末) Production Capacity			稼働率 Operating Ratio				
	原指数 Original Index			季節調整済指数 Seasonally Adjusted Index		原指数 Original Index		原指数 Original Index			季節調整済指数 Seasonally Adjusted Index		原指数 Original Index		
	前月(期)比 %Change From Previous Month (Quarter)	前年 (同月期)比 %Change From Previous Year		前月(期)比 %Change From Previous Month (Quarter)	前年 (同月期)比 %Change From Previous Year	前月(期)比 %Change From Previous Month (Quarter)	前年 (同月期)比 %Change From Previous Year	前月(期)比 %Change From Previous Month (Quarter)	前年 (同月期)比 %Change From Previous Year	前月(期)比 %Change From Previous Month (Quarter)	前年 (同月期)比 %Change From Previous Year	前月(期)比 %Change From Previous Month (Quarter)	前年 (同月期)比 %Change From Previous Year		
2019年	99.7		0.4			104.0	-0.7	96.4		-1.0			98.3	-4.8	C.Y. 2019
2020年	99.5		-0.2			85.6	-17.7	93.5		-3.0			88.9	-9.6	2020
2021年	96.7		-2.8			87.0	1.6	92.5		-1.1			92.6	4.2	2021
2019年度	99.4		0.3			101.8	-3.0	96.5		-0.5			97.9	-4.3	F.Y. 2019
2020年度	97.9		-1.5			85.0	-16.5	92.9		-3.7			87.9	-10.2	2020
2021年度	94.6		-3.4			84.8	-0.2	92.0		-1.0			92.3	5.0	2021
2021年 I期	97.9	-1.6	-1.5	96.9	-1.4	98.0	-2.6	92.9	-0.6	-3.7	94.0	3.1	92.4	-4.0	Q1 2021
II期	97.9	0.0	-1.6	91.0	-6.1	86.8	59.0	92.8	-0.1	-3.6	95.3	1.4	93.8	18.1	Q2
III期	96.7	-1.2	-2.8	73.2	-19.6	74.1	-14.6	92.5	-0.3	-1.1	91.6	-3.9	90.9	6.9	Q3
IV期	96.7	0.0	-2.8	86.4	18.0	89.0	-11.3	92.5	0.0	-1.1	89.9	-1.9	93.5	-1.5	Q4
2022年 I期	94.6	-2.2	-3.4	88.3	2.2	89.4	-8.8	92.0	-0.5	-1.0	92.6	3.0	90.8	-1.7	Q1 2022
2021年 1月	98.7	-0.8	-0.8	98.4	2.0	88.9	-9.1	92.9	-0.6	-3.6	94.3	2.3	90.1	-3.5	Jan. 2021
2月	98.7	0.0	-0.7	91.2	-7.3	91.7	-6.9	92.9	0.0	-3.7	92.8	-1.6	87.3	-7.6	Feb.
3月	97.9	-0.8	-1.5	101.1	10.9	113.5	7.5	92.9	0.0	-3.7	94.9	2.3	99.7	-0.9	Mar.
4月	97.9	0.0	-1.6	100.0	-1.1	95.0	63.0	92.8	-0.1	-3.5	94.9	0.0	93.5	10.8	Apr.
5月	97.9	0.0	-1.6	80.7	-19.3	67.4	67.7	92.8	0.0	-3.6	95.2	0.3	91.4	24.2	May
6月	97.9	0.0	-1.6	92.3	14.4	97.9	49.7	92.8	0.0	-3.6	95.7	0.5	96.6	20.6	Jun.
7月	97.9	0.0	-1.6	90.2	-2.3	96.9	10.9	92.8	0.0	-3.5	92.8	-3.0	96.7	9.8	Jul.
8月	97.9	0.0	-1.6	74.9	-17.0	64.9	-7.2	92.8	0.0	-3.5	96.1	3.6	90.0	14.9	Aug.
9月	96.7	-1.2	-2.8	54.5	-27.2	60.6	-41.3	92.5	-0.3	-1.1	85.8	-10.7	86.0	-2.9	Sep.
10月	96.7	0.0	-2.8	66.9	22.8	70.5	-33.4	92.5	0.0	-1.1	85.3	-0.6	89.0	-7.3	Oct.
11月	96.7	0.0	-2.8	95.3	42.5	101.6	2.1	92.5	0.0	-1.1	91.6	7.4	95.6	2.0	Nov.
12月	96.7	0.0	-2.8	97.1	1.9	95.0	-0.7	92.5	0.0	-1.1	92.9	1.4	95.8	0.7	Dec.
2022年 1月	94.6	-2.2	-4.2	82.9	-14.6	74.9	-15.7	92.4	-0.1	-0.5	94.2	1.4	90.0	-0.1	Jan. 2022
2月	94.6	0.0	-4.2	94.0	13.4	94.5	3.1	92.4	0.0	-0.5	94.6	0.4	89.0	1.9	Feb.
3月	94.6	0.0	-3.4	88.1	-6.3	98.9	-12.9	92.0	-0.4	-1.0	88.9	-6.0	93.4	-6.3	Mar.

〈石油・石炭製品工業; Petroleum and coal products〉

index.2015= 100

〈化学工業; Chemicals〉

	生産能力(末) Production Capacity			稼働率 Operating Ratio				生産能力(末) Production Capacity			稼働率 Operating Ratio					
	原指数 Original Index			季節調整済指数 Seasonally Adjusted Index		原指数 Original Index		原指数 Original Index			季節調整済指数 Seasonally Adjusted Index		原指数 Original Index			
	前月(期)比 %Change From Previous Month (Quarter)		前年 (同月期)比 %Change From Previous Year	前月(期)比 %Change From Previous Month (Quarter)		前年 (同月期)比 %Change From Previous Year		前月(期)比 %Change From Previous Month (Quarter)		前年 (同月期)比 %Change From Previous Year		前月(期)比 %Change From Previous Month (Quarter)		前年 (同月期)比 %Change From Previous Year		
2019年	98.4		-0.5			100.5	0.4	90.0		0.0			105.1	-0.4	C.Y. 2019	
2020年	98.4		0.0			89.6	-10.8	88.5		-1.7			86.8	-17.4	2020	
2021年	97.8		-0.6			96.2	7.4	88.4		-0.1			87.6	0.9	2021	
2019年度	98.7		-0.2			98.7	-1.5	90.0		0.0			103.3	-1.5	F.Y. 2019	
2020年度	98.3		-0.4			89.5	-9.3	88.5		-1.7			83.7	-19.0	2020	
2021年度	96.9		-1.4			95.6	6.8	88.4		-0.1			89.2	6.6	2021	
2021年 I期	98.3	-0.1	-0.4	93.3	4.7	94.6	-0.7	88.5	0.0	-1.7	84.3	-3.2	89.3	-12.3	Q1 2021	
II期	97.8	-0.5	-0.9	97.9	4.9	93.4	14.3	88.4	-0.1	-1.7	85.8	1.8	78.1	0.9	Q2	
III期	97.9	0.1	-0.7	97.2	-0.7	97.0	9.6	88.4	0.0	-1.7	89.8	4.7	88.4	12.5	Q3	
IV期	97.8	-0.1	-0.6	96.3	-0.9	99.7	7.0	88.4	0.0	-0.1	90.0	0.2	94.4	5.8	Q4	
2022年 I期	96.9	-0.9	-1.4	90.9	-5.6	92.1	-2.6	88.4	0.0	-0.1	90.8	0.9	96.0	7.5	Q1 2022	
2021年 1月	98.3	-0.1	-0.4	93.2	3.9	97.3	-1.7	88.5	0.0	-1.7	86.8	-2.0	97.5	-10.4	Jan. 2021	
2月	98.3	0.0	-0.4	90.9	-2.5	88.6	-7.0	88.2	-0.3	-1.9	83.4	-3.9	82.4	-14.0	Feb.	
3月	98.3	0.0	-0.4	95.9	5.5	98.0	7.1	88.5	0.3	-1.7	82.7	-0.8	88.1	-12.6	Mar.	
4月	97.9	-0.4	-0.8	96.4	0.5	97.0	7.7	88.4	-0.1	-1.7	84.9	2.7	84.1	-4.4	Apr.	
5月	97.9	0.0	-0.8	98.5	2.2	93.1	15.7	88.5	0.1	-1.7	85.7	0.9	76.7	4.6	May	
6月	97.8	-0.1	-0.9	98.9	0.4	90.1	21.1	88.4	-0.1	-1.7	86.9	1.4	73.4	3.4	Jun.	
7月	97.8	0.0	-0.9	95.8	-3.1	94.0	9.2	88.5	0.1	-1.7	86.2	-0.8	80.7	9.2	Jul.	
8月	97.7	-0.1	-1.0	96.8	1.0	97.4	8.2	88.5	0.0	-1.7	91.0	5.6	94.5	14.4	Aug.	
9月	97.9	0.2	-0.7	99.1	2.4	99.6	11.5	88.4	-0.1	-1.7	92.1	1.2	90.0	13.5	Sep.	
10月	97.9	0.0	-0.6	96.8	-2.3	97.5	7.0	88.5	0.1	0.0	91.4	-0.8	88.9	8.8	Oct.	
11月	97.9	0.0	-0.5	96.0	-0.8	98.0	7.9	88.4	-0.1	0.0	88.4	-3.3	90.4	3.8	Nov.	
12月	97.8	-0.1	-0.6	96.2	0.2	103.6	6.1	88.4	0.0	-0.1	90.3	2.1	104.0	5.2	Dec.	
2022年 1月	97.8	0.0	-0.5	93.3	-3.0	97.4	0.1	88.4	0.0	-0.1	90.0	-0.3	101.0	3.6	Jan. 2022	
2月	96.9	-0.9	-1.4	89.9	-3.6	87.6	-1.1	88.2	-0.2	0.0	91.6	1.8	90.5	9.8	Feb.	
3月	96.9	0.0	-1.4	89.4	-0.6	91.3	-6.8	88.4	0.2	-0.1	90.7	-1.0	96.6	9.6	Mar.	

〈パルプ・紙・紙加工品工業; Pulp, paper and paper products〉

〈その他工業; Other manufacturing〉

	生産能力(末) Production Capacity			稼働率 Operating Ratio				生産能力(末) Production Capacity			稼働率 Operating Ratio					
	原指数 Original Index			季節調整済指数 Seasonally Adjusted Index		原指数 Original Index		原指数 Original Index			季節調整済指数 Seasonally Adjusted Index		原指数 Original Index			
	前月(期)比 %Change From Previous Month (Quarter)		前年 (同月期)比 %Change From Previous Year	前月(期)比 %Change From Previous Month (Quarter)		前年 (同月期)比 %Change From Previous Year		前月(期)比 %Change From Previous Month (Quarter)		前年 (同月期)比 %Change From Previous Year		前月(期)比 %Change From Previous Month (Quarter)		前年 (同月期)比 %Change From Previous Year		
2019年	101.8		0.2			96.6	-2.7	95.0		-0.9			97.8	-1.7	C.Y. 2019	
2020年	100.3		-1.5			86.9	-10.0	93.1		-2.0			83.7	-14.4	2020	
2021年	98.5		-1.8			91.4	5.2	91.1		-2.1			92.6	10.6	2021	
2019年度	101.6		-0.1			95.5	-3.5	94.6		-0.9			96.6	-2.6	F.Y. 2019	
2020年度	100.1		-1.5			86.0	-9.9	91.2		-3.6			83.0	-14.1	2020	
2021年度	98.2		-1.9			92.1	7.1	90.9		-0.3			93.4	12.5	2021	
2021年 I期	100.1	-0.2	-1.5	90.0	1.6	89.2	-3.9	91.2	-2.0	-3.6	91.0	2.5	90.8	-3.1	Q1 2021	
II期	99.8	-0.3	-1.8	92.0	2.2	91.1	11.8	90.9	-0.3	-3.8	93.1	2.3	93.0	32.5	Q2	
III期	99.5	-0.3	-1.3	91.5	-0.5	91.3	10.4	91.0	0.1	-3.4	93.4	0.3	92.9	14.4	Q3	
IV期	98.5	-1.0	-1.8	92.0	0.5	94.2	4.1	91.1	0.1	-2.1	92.8	-0.6	93.8	4.5	Q4	
2022年 I期	98.2	-0.3	-1.9	92.7	0.8	91.8	2.9	90.9	-0.2	-0.3	94.2	1.5	93.9	3.4	Q1 2022	
2021年 1月	100.1	-0.2	-1.8	91.1	3.1	86.7	-3.1	91.2	-2.0	-3.8	90.7	-0.1	84.7	-5.6	Jan. 2021	
2月	100.1	0.0	-1.8	89.1	-2.2	83.9	-5.7	91.2	0.0	-3.7	89.3	-1.5	87.6	-4.8	Feb.	
3月	100.1	0.0	-1.5	89.9	0.9	96.9	-3.0	91.2	0.0	-3.6	93.0	4.1	100.0	0.7	Mar.	
4月	99.8	-0.3	-1.7	94.1	4.7	95.4	3.9	91.0	-0.2	-4.0	93.3	0.3	95.8	17.4	Apr.	
5月	99.8	0.0	-1.7	91.6	-2.7	90.3	15.6	90.9	-0.1	-4.1	92.2	-1.2	86.9	35.1	May	
6月	99.8	0.0	-1.8	90.2	-1.5	87.5	17.4	90.9	0.0	-3.8	93.9	1.8	96.3	48.6	Jun.	
7月	99.5	-0.3	-1.8	91.9	1.9	92.5	13.5	90.9	0.0	-3.7	94.6	0.7	98.9	19.7	Jul.	
8月	99.5	0.0	-1.4	91.3	-0.7	89.4	13.2	90.9	0.0	-3.7	93.6	-1.1	85.2	15.1	Aug.	
9月	99.5	0.0	-1.3	91.3	0.0	91.9	5.0	91.0	0.1	-3.4	92.0	-1.7	94.6	8.7	Sep.	
10月	98.6	-0.9	-1.6	92.4	1.2	96.9	4.6	91.0	0.0	-2.9	92.4	0.4	96.2	4.0	Oct.	
11月	98.6	0.0	-1.6	91.3	-1.2	92.5	3.1	91.1	0.1	-2.6	92.8	0.4	94.8	5.9	Nov.	
12月	98.5	-0.1	-1.8	92.4	1.2	93.1	4.4	91.1	0.0	-2.1	93.2	0.4	90.4	3.6	Dec.	
2022年 1月	98.2	-0.3	-1.9	92.2	-0.2	87.7	1.2	91.0	-0.1	-0.2	94.3	1.2	88.0	3.9	Jan. 2022	
2月	98.2	0.0	-1.9	93.0	0.9	87.6	4.4	90.9	-0.1	-0.3	94.3	0.0	92.5	5.6	Feb.	
3月	98.2	0.0	-1.9	92.8	-0.2	100.0	3.2	90.9	0.0	-0.3	94.1	-0.2	101.1	1.1	Mar.	

〈繊維工業; Textiles〉

〈その他製品工業; Other products〉

index.2015= 100

	生産能力(末) Production Capacity			稼働率 Operating Ratio				生産能力(末) Production Capacity			稼働率 Operating Ratio					
	原指数 Original Index			季節調整済指数 Seasonally Adjusted Index		原指数 Original Index		原指数 Original Index			季節調整済指数 Seasonally Adjusted Index		原指数 Original Index			
	前月(期)比 %Change From Previous Month (Quarter)	前年 (同月期)比 %Change From Previous Year		前月(期)比 %Change From Previous Month (Quarter)	前年 (同月期)比 %Change From Previous Year	前月(期)比 %Change From Previous Month (Quarter)	前年 (同月期)比 %Change From Previous Year	前月(期)比 %Change From Previous Month (Quarter)	前年 (同月期)比 %Change From Previous Year		前月(期)比 %Change From Previous Month (Quarter)	前年 (同月期)比 %Change From Previous Year		前月(期)比 %Change From Previous Month (Quarter)		前年 (同月期)比 %Change From Previous Year
2019年	93.8		-1.6			93.9	-3.3	95.9		-0.4			100.6	-0.5	C.Y. 2019	
2020年	90.4		-3.6			85.8	-8.6	95.2		-0.7			82.2	-18.3	2020	
2021年	88.8		-1.8			87.5	2.0	92.8		-2.5			96.2	17.0	2021	
2019年度	93.0		-1.7			93.2	-3.5	95.9		-0.2			99.0	-2.0	F.Y. 2019	
2020年度	89.3		-4.0			84.2	-9.7	92.6		-3.4			82.2	-17.0	2020	
2021年度	88.1		-1.3			88.6	5.2	93.1		0.5			96.8	17.8	2021	
2021年 I期	89.3	-1.2	-4.0	85.2	2.8	85.9	-7.0	92.6	-2.7	-3.4	95.0	2.0	94.2	-0.3	Q1 2021	
II期	88.9	-0.4	-4.1	87.1	2.2	87.6	1.6	92.5	-0.1	-3.5	96.8	1.9	96.8	64.1	Q2	
III期	89.0	0.1	-3.2	89.2	2.4	89.1	8.0	92.5	0.0	-3.5	96.3	-0.5	95.5	18.9	Q3	
IV期	88.8	-0.2	-1.8	88.6	-0.7	87.3	6.2	92.8	0.3	-2.5	96.8	0.5	98.4	3.5	Q4	
2022年 I期	88.1	-0.8	-1.3	89.4	0.9	90.1	4.9	93.1	0.3	0.5	97.3	0.5	96.5	2.4	Q1 2022	
2021年 1月	89.4	-1.1	-4.2	84.5	-2.2	83.0	-9.4	92.6	-2.7	-3.4	95.5	1.1	85.9	-2.7	Jan. 2021	
2月	89.4	0.0	-4.2	85.0	0.6	83.3	-6.1	92.6	0.0	-3.4	91.8	-3.9	90.7	-3.8	Feb.	
3月	89.3	-0.1	-4.0	86.0	1.2	91.4	-5.8	92.6	0.0	-3.4	97.6	6.3	106.0	5.1	Mar.	
4月	89.0	-0.3	-4.8	86.1	0.1	88.6	-3.0	92.5	-0.1	-3.5	97.9	0.3	100.9	34.9	Apr.	
5月	88.9	-0.1	-4.7	87.4	1.5	86.4	1.4	92.5	0.0	-3.5	94.4	-3.6	87.3	75.7	May	
6月	88.9	0.0	-4.1	87.7	0.3	87.9	7.1	92.5	0.0	-3.5	98.0	3.8	102.2	94.3	Jun.	
7月	88.9	0.0	-3.8	89.2	1.7	91.7	4.4	92.5	0.0	-3.5	97.9	-0.1	103.9	31.7	Jul.	
8月	88.9	0.0	-3.8	88.8	-0.4	86.5	9.4	92.5	0.0	-3.5	97.4	-0.5	84.3	19.7	Aug.	
9月	89.0	0.1	-3.2	89.7	1.0	89.2	10.8	92.5	0.0	-3.5	93.6	-3.9	98.4	7.4	Sep.	
10月	89.0	0.0	-2.9	89.3	-0.4	87.4	7.8	92.5	0.0	-2.8	95.0	1.5	102.4	1.8	Oct.	
11月	88.8	-0.2	-2.6	88.1	-1.3	85.8	8.1	92.8	0.3	-2.5	96.7	1.8	101.2	4.9	Nov.	
12月	88.8	0.0	-1.8	88.3	0.2	88.7	3.0	92.8	0.0	-2.5	98.7	2.1	91.5	3.9	Dec.	
2022年 1月	88.2	-0.7	-1.3	90.0	1.9	88.4	6.5	93.1	0.3	0.5	97.5	-1.2	87.7	2.1	Jan. 2022	
2月	88.2	0.0	-1.3	89.4	-0.7	87.6	5.2	93.1	0.0	0.5	97.0	-0.5	95.9	5.7	Feb.	
3月	88.1	-0.1	-1.3	88.8	-0.7	94.4	3.3	93.1	0.0	0.5	97.4	0.4	105.8	-0.2	Mar.	

〈製造工業(除. 機械工業); Manufacturing (excl. Machinery)〉

〈機械工業; Machinery industry〉

	生産能力(末) Production Capacity			稼働率 Operating Ratio				生産能力(末) Production Capacity			稼働率 Operating Ratio					
	原指数 Original Index			季節調整済指数 Seasonally Adjusted Index		原指数 Original Index		原指数 Original Index			季節調整済指数 Seasonally Adjusted Index		原指数 Original Index			
	前月(期)比 %Change From Previous Month (Quarter)	前年 (同月期)比 %Change From Previous Year		前月(期)比 %Change From Previous Month (Quarter)	前年 (同月期)比 %Change From Previous Year	前月(期)比 %Change From Previous Month (Quarter)	前年 (同月期)比 %Change From Previous Year	前月(期)比 %Change From Previous Month (Quarter)	前年 (同月期)比 %Change From Previous Year		前月(期)比 %Change From Previous Month (Quarter)	前年 (同月期)比 %Change From Previous Year		前月(期)比 %Change From Previous Month (Quarter)		前年 (同月期)比 %Change From Previous Year
2019年	98.7		-0.4			100.4	-3.7	97.6		-0.5			99.2	-2.2	C.Y. 2019	
2020年	98.0		-0.7			86.5	-13.8	96.5		-1.1			87.9	-11.4	2020	
2021年	96.3		-1.7			93.7	8.3	95.9		-0.6			94.5	7.5	2021	
2019年度	98.6		-0.4			98.5	-4.9	97.6		-0.5			97.9	-3.2	F.Y. 2019	
2020年度	97.4		-1.2			87.3	-11.4	96.4		-1.2			87.4	-10.7	2020	
2021年度	96.0		-1.4			92.9	6.4	95.5		-0.9			94.3	7.9	2021	
2021年 I期	97.4	-0.6	-1.2	96.9	2.2	98.0	3.4	96.4	-0.1	-1.2	93.1	3.1	93.2	-2.1	Q1 2021	
II期	96.9	-0.5	-1.0	95.5	-1.4	95.5	35.5	96.1	-0.3	-1.2	94.6	1.6	93.7	18.2	Q2	
III期	96.2	-0.7	-1.5	87.0	-8.9	86.9	1.8	96.1	0.0	-0.7	95.1	0.5	94.6	11.2	Q3	
IV期	96.3	0.1	-1.7	94.7	8.9	94.6	-0.5	95.9	-0.2	-0.6	95.1	0.0	96.4	4.8	Q4	
2022年 I期	96.0	-0.3	-1.4	93.8	-1.0	94.8	-3.3	95.5	-0.4	-0.9	92.4	-2.8	92.5	-0.8	Q1 2022	
2021年 1月	97.6	-0.4	-1.3	97.4	3.2	89.6	-2.8	96.4	-0.1	-1.3	93.5	2.6	91.9	-3.2	Jan. 2021	
2月	97.6	0.0	-1.2	95.1	-2.4	93.6	2.6	96.4	0.0	-1.2	91.8	-1.8	88.2	-6.2	Feb.	
3月	97.4	-0.2	-1.2	98.3	3.4	110.7	9.7	96.4	0.0	-1.2	93.9	2.3	99.6	3.0	Mar.	
4月	97.0	-0.4	-0.9	99.1	0.8	99.4	34.7	96.1	-0.3	-1.2	94.3	0.4	95.8	9.9	Apr.	
5月	96.7	-0.3	-1.3	90.9	-8.3	82.7	39.7	96.1	0.0	-1.2	94.4	0.1	91.9	21.2	May	
6月	96.9	0.2	-1.0	96.6	6.3	104.5	33.1	96.1	0.0	-1.2	95.2	0.8	93.5	25.0	Jun.	
7月	96.7	-0.2	-1.3	94.5	-2.2	100.3	13.7	96.1	0.0	-1.1	95.0	-0.2	95.9	13.4	Jul.	
8月	96.4	-0.3	-1.5	89.0	-5.8	77.9	7.4	96.1	0.0	-1.1	95.1	0.1	92.4	11.6	Aug.	
9月	96.2	-0.2	-1.5	77.4	-13.0	82.4	-13.8	96.1	0.0	-0.7	95.3	0.2	95.6	8.6	Sep.	
10月	96.3	0.1	-1.5	89.2	15.2	86.0	-11.9	95.9	-0.2	-0.7	94.6	-0.7	95.4	3.6	Oct.	
11月	96.3	0.0	-1.6	98.0	9.9	100.4	7.2	95.9	0.0	-0.6	95.3	0.7	96.4	6.2	Nov.	
12月	96.3	0.0	-1.7	97.0	-1.0	97.3	3.4	95.9	0.0	-0.6	95.5	0.2	97.3	4.4	Dec.	
2022年 1月	95.8	-0.5	-1.8	92.1	-5.1	84.7	-5.5	95.9	0.0	-0.5	94.2	-1.4	92.6	0.8	Jan. 2022	
2月	95.8	0.0	-1.8	96.0	4.2	94.5	1.0	95.5	-0.4	-0.9	92.4	-1.9	88.8	0.7	Feb.	
3月	96.0	0.2	-1.4	93.3	-2.8	105.1	-5.1	95.5	0.0	-0.9	90.5	-2.1	96.0	-3.6	Mar.	

業種別 能力・稼働率 指数

Indices of Production Capacity and Operating Ratio (Classification by Industry)

	生産能力(末) Production Capacity					稼働率 Operating Ratio							Classification
	原 指 数 Original Index					季節調整済指数 Seasonally Adjusted Index				原 指 数 Original Index			
	2月 Feb.	3月 Mar.	前月比 %Change From Previous Month	前年同月比 %Change From Previous Year	寄与度 Contribution	2月 Feb.	3月 Mar.	前月比 %Change From Previous Month	寄与度 Contribution	2月 Feb.	3月 Mar.	前年同月比 %Change From Previous Year	
製造工業	95.7	95.8	0.1	-1.2		94.2	92.7	-1.6		92.1	101.4	-4.4	Manufacturing
鉄鋼・非鉄金属工業	95.4	95.4	0.0	-0.8	0.00	93.9	94.4	0.5	0.04	89.4	100.5	-2.5	Iron, steel and Non-ferrous metals
鉄鋼業	93.5	93.5	0.0	-0.7	0.00	92.6	92.1	-0.5	-0.03	88.1	97.7	-4.0	Iron and steel
非鉄金属工業	99.2	99.2	0.0	-0.8	0.00	93.8	100.5	7.1	0.19	92.0	106.5	0.6	Non-ferrous metals
金属製品工業	98.6	98.5	-0.1	0.1	0.00	92.3	88.7	-3.9	-0.17	87.6	97.5	-5.9	Fabricated metals
生産用機械工業	106.6	107.6	0.9	2.8	0.09	91.3	92.1	0.9	0.08	91.5	109.2	14.5	Production machinery
汎用・業務用機械工業	96.7	96.7	0.0	1.6	0.00	109.4	110.1	0.6	0.05	108.8	121.6	2.1	General-purpose and business oriented machinery
電子部品・デバイス工業	97.1	97.2	0.1	-4.1	0.01	99.1	95.6	-3.5	-0.28	92.4	97.5	-8.1	Electronic parts and devices
電気・情報通信機械工業	90.5	90.6	0.1	-1.6	0.02	90.8	94.8	4.4	0.47	89.2	109.4	-5.5	Electrical machinery, and Information and communication electronics equipment
電気機械工業	98.2	98.2	0.0	1.6	0.00	92.9	96.5	3.9	0.30	88.2	107.6	-3.5	Electrical machinery
情報通信機械工業	77.5	77.8	0.4	-7.7	0.02	86.8	93.3	7.5	0.22	91.6	113.7	-10.1	Information and communication electronics equipment
輸送機械工業	94.6	94.6	0.0	-3.4	0.00	94.0	88.1	-6.3	-1.48	94.5	98.9	-12.9	Transport equipment
窯業・土石製品工業	92.4	92.0	-0.4	-1.0	-0.02	94.6	88.9	-6.0	-0.26	89.0	93.4	-6.3	Ceramics, stone and clay products
化学工業	96.9	96.9	0.0	-1.4	0.00	89.9	89.4	-0.6	-0.08	87.6	91.3	-6.8	Chemicals
石油・石炭製品工業	88.2	88.4	0.2	-0.1	0.00	91.6	90.7	-1.0	-0.01	90.5	96.6	9.6	Petroleum and coal products
パルプ・紙・紙加工品工業	98.2	98.2	0.0	-1.9	0.00	93.0	92.8	-0.2	-0.01	87.6	100.0	3.2	Pulp, paper and paper products
その他工業	90.9	90.9	0.0	-0.3	0.00	94.3	94.1	-0.2	-0.01	92.5	101.1	1.1	Other manufacturing
繊維工業	88.2	88.1	-0.1	-1.3	0.00	89.4	88.8	-0.7	-0.02	87.6	94.4	3.3	Textiles
その他製品工業	93.1	93.1	0.0	0.5	0.00	97.0	97.4	0.4	0.01	95.9	105.8	-0.2	Other products
《参考》													
機械工業	95.8	96.0	0.2	-1.4	0.12	96.0	93.3	-2.8	-1.68	94.5	105.1	-5.1	Machinery industry
製造工業(除. 機械工業)	95.5	95.5	0.0	-0.9	0.00	92.4	90.5	-2.1	-0.83	88.8	96.0	-3.6	Manufacturing (excl. Machinery)