

2022年8月の製造工業生産能力指数・稼働率指数の動向
Indices of Production Capacity and Operating Ratio for August, 2022

Index. 2015 = 100

生産能力 Production Capacity	原 指 数 Original Index			
	95.3	前月比(%) %Change from Previous Month	前年同月比(%) %Change from Previous Year	
			0.1 (5か月ぶり)	-1.0 (56か月連続)
稼働率 Operating Ratio	季節調整済指数 Seasonally Adjusted Index		原 指 数 Original Index	
	95.6	前月比(%) %Change from Previous Month	88.8	前年同月比(%) %Change from Previous Year
		1.2 (3か月連続)		

- (1) 8月の製造工業生産能力指数は、95.3で前月比0.1%の上昇であった。
業種別にみると、生産用機械工業同1.0%、その他工業同0.1%が上昇し、電子部品・デバイス工業同-0.3%、窯業・土石製品工業同-0.2%が低下した。
- (2) 8月の製造工業稼働率指数は、95.6で前月比1.2%の上昇であった。
業種別にみると、生産用機械工業同4.2%、電子部品・デバイス工業同4.4%、鉄鋼・非鉄金属工業同2.7%等が上昇し、輸送機械工業同-2.1%、電気・情報通信機械工業同-4.0%、化学工業同-2.0%が低下した。

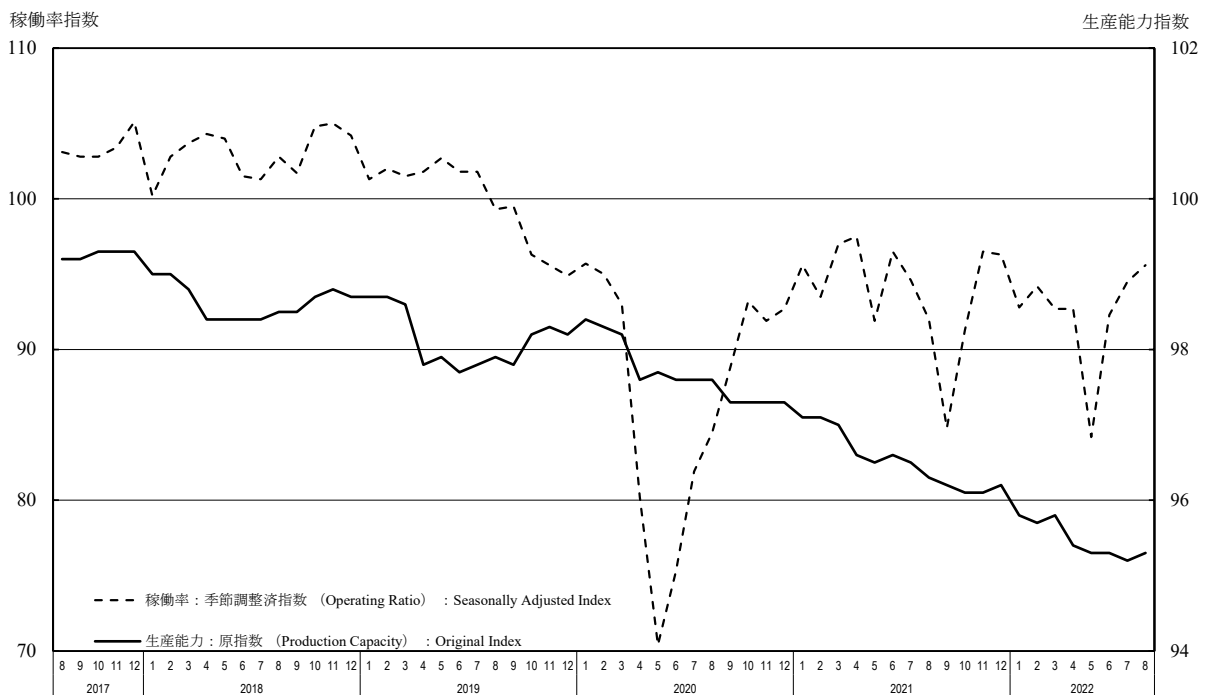
製造工業生産能力指数・稼働率指数の時系列表
 Historical Data for Indices of Production Capacity and Operating Ratio

index.2015= 100

年 月	生産能力(末) Production Capacity			稼働率 Operating Ratio				Year and Month
	原指数 Original Index		前年 (同月期) 比 %Change From Previous Year	季節調整済指数 Seasonally Adjusted Index		原指数 Original Index		
	前月(期) 比 %Change From Previous Month(Quarter)	前月(期) 比 %Change From Previous Month(Quarter)		前月(期) 比 %Change From Previous Month(Quarter)	前年 (同月期) 比 %Change From Previous Year			
2019 年	98.2		-0.5			99.9	-3.1	C.Y. 2019
2020	97.3		-0.9			87.1	-12.8	C.Y. 2020
2021	96.2		-1.1			94.1	8.0	C.Y. 2021
2019 年度	98.2		-0.4			98.2	-4.2	F.Y. 2019
2020	97.0		-1.2			87.3	-11.1	F.Y. 2020
2021	95.8		-1.2			93.5	7.1	F.Y. 2021
2021 年 II 期	96.6	-0.4	-1.0	95.3	-0.1	94.8	27.9	Q2 2021
III 期	96.2	-0.4	-1.1	90.5	-5.0	90.1	5.6	Q3
IV 期	96.2	0.0	-1.1	94.7	4.6	95.3	1.5	Q4
2022 年 I 期	95.8	-0.4	-1.2	93.2	-1.6	93.8	-2.3	Q1 2022
II 期	95.3	-0.5	-1.3	89.7	-3.8	89.3	-5.8	Q2
2021 年 6月	96.6	0.1	-1.0	96.5	5.0	100.0	29.9	Jun. 2021
7月	96.5	-0.1	-1.1	94.6	-2.0	98.5	13.6	Jul.
8月	96.3	-0.2	-1.3	92.0	-2.7	83.9	9.2	Aug.
9月	96.2	-0.1	-1.1	84.8	-7.8	87.8	-5.1	Sep.
10月	96.1	-0.1	-1.2	91.3	7.7	89.9	-5.7	Oct.
11月	96.1	0.0	-1.2	96.5	5.7	98.7	6.7	Nov.
12月	96.2	0.1	-1.1	96.3	-0.2	97.3	3.7	Dec.
2022 年 1月	95.8	-0.4	-1.3	92.8	-3.6	88.0	-2.9	Jan. 2022
2月	95.7	-0.1	-1.4	94.2	1.5	92.1	0.8	Feb.
3月	95.8	0.1	-1.2	92.7	-1.6	101.4	-4.4	Mar.
4月	95.4	-0.4	-1.2	92.7	0.0	91.5	-6.6	Apr.
5月	95.3	-0.1	-1.2	84.2	-9.2	80.7	-6.7	May
6月	95.3	0.0	-1.3	92.3	9.6	95.6	-4.4	Jun.
7月	95.2	-0.1	-1.3	94.5	2.4	96.6	-1.9	Jul.
8月	95.3	0.1	-1.0	95.6	1.2	88.8	5.8	Aug.

製造工業生産能力指数・稼働率指数の推移(グラフ)
 Historical Data (Graph) for Indices of Production Capacity and Operating Ratio

(2015 average=100)



	生産能力(末) Production Capacity			稼働率 Operating Ratio				生産能力(末) Production Capacity			稼働率 Operating Ratio					
	原指数 Original Index			季節調整済指数 Seasonally Adjusted Index		原指数 Original Index		原指数 Original Index			季節調整済指数 Seasonally Adjusted Index		原指数 Original Index			
	前月(期)比 %Change From Previous Month (Quarter)	前年(同月期)比 %Change From Previous Year		前月(期)比 %Change From Previous Month (Quarter)	前年(同月期)比 %Change From Previous Year	前月(期)比 %Change From Previous Month (Quarter)	前年(同月期)比 %Change From Previous Year	前月(期)比 %Change From Previous Month (Quarter)	前年(同月期)比 %Change From Previous Year	前月(期)比 %Change From Previous Month (Quarter)	前年(同月期)比 %Change From Previous Year	前月(期)比 %Change From Previous Month (Quarter)	前年(同月期)比 %Change From Previous Year	前月(期)比 %Change From Previous Month (Quarter)		前年(同月期)比 %Change From Previous Year
2019年	97.7		-0.8			98.0	-4.7	96.5		-1.1			97.2	-4.5	C.Y. 2019	
2020年	95.8		-1.9			85.9	-12.3	93.7		-2.9			83.4	-14.2	2020	
2021年	95.4		-0.4			97.1	13.0	93.5		-0.2			97.0	16.3	2021	
2019年度	97.7		-0.9			97.2	-4.3	96.5		-1.2			96.3	-4.2	F.Y. 2019	
2020年度	96.2		-1.5			86.0	-11.5	94.2		-2.4			83.7	-13.1	2020	
2021年度	95.4		-0.8			96.7	12.4	93.5		-0.7			96.4	15.2	2021	
2021年 II期	95.9	-0.3	0.1	96.9	1.0	97.7	28.9	94.1	-0.1	0.4	96.7	1.8	97.5	33.9	Q2 2021	
III期	96.2	0.3	0.1	97.6	0.7	96.4	20.7	94.7	0.6	0.6	98.2	1.6	97.2	27.1	Q3	
IV期	95.4	-0.8	-0.4	97.9	0.3	98.2	6.4	93.5	-1.3	-0.2	98.3	0.1	97.6	9.2	Q4	
2022年 I期	95.4	0.0	-0.8	94.3	-3.7	94.4	-1.7	93.5	0.0	-0.7	92.5	-5.9	93.3	-2.6	Q1 2022	
II期	94.4	-1.0	-1.6	93.8	-0.5	94.5	-3.3	92.0	-1.6	-2.2	92.0	-0.5	92.7	-4.9	Q2	
2021年 6月	95.9	0.0	0.1	97.3	0.9	99.7	37.9	94.1	0.0	0.4	97.3	0.5	98.3	45.8	Jun. 2021	
7月	96.3	0.4	0.2	98.0	0.7	99.1	28.5	94.7	0.6	0.6	98.5	1.2	98.0	36.7	Jul.	
8月	96.3	0.0	0.2	97.0	-1.0	93.2	19.0	94.7	0.0	0.6	96.7	-1.8	96.4	22.3	Aug.	
9月	96.2	-0.1	0.1	97.9	0.9	97.0	15.2	94.7	0.0	0.6	99.5	2.9	97.1	22.8	Sep.	
10月	95.4	-0.8	-0.4	96.6	-1.3	98.4	6.6	93.5	-1.3	-0.2	97.5	-2.0	98.5	11.9	Oct.	
11月	95.4	0.0	-0.4	98.7	2.2	99.5	7.8	93.5	0.0	-0.2	99.1	1.6	98.2	9.8	Nov.	
12月	95.4	0.0	-0.4	98.3	-0.4	96.7	4.9	93.5	0.0	-0.2	98.3	-0.8	96.2	5.9	Dec.	
2022年 1月	95.4	0.0	-0.8	94.5	-3.9	93.2	-1.2	93.5	0.0	-0.8	92.8	-5.6	94.1	-1.5	Jan. 2022	
2月	95.4	0.0	-0.8	93.9	-0.6	89.4	-1.4	93.5	0.0	-0.8	92.6	-0.2	88.1	-2.3	Feb.	
3月	95.4	0.0	-0.8	94.4	0.5	100.5	-2.5	93.5	0.0	-0.7	92.1	-0.5	97.7	-4.0	Mar.	
4月	94.4	-1.0	-1.6	94.7	0.3	94.3	-2.8	92.0	-1.6	-2.2	91.9	-0.2	91.2	-4.1	Apr.	
5月	94.3	-0.1	-1.7	95.2	0.5	95.6	-0.9	92.0	0.0	-2.2	95.5	3.9	97.6	-1.4	May	
6月	94.4	0.1	-1.6	91.5	-3.9	93.7	-6.0	92.0	0.0	-2.2	88.5	-7.3	89.4	-9.1	Jun.	
7月	94.5	0.1	-1.9	90.3	-1.3	91.0	-8.2	92.2	0.2	-2.6	88.6	0.1	88.3	-9.9	Jul.	
8月	94.5	0.0	-1.9	92.7	2.7	89.4	-4.1	92.1	-0.1	-2.7	90.7	2.4	90.3	-6.3	Aug.	

	生産能力(末) Production Capacity			稼働率 Operating Ratio				生産能力(末) Production Capacity			稼働率 Operating Ratio					
	原指数 Original Index			季節調整済指数 Seasonally Adjusted Index		原指数 Original Index		原指数 Original Index			季節調整済指数 Seasonally Adjusted Index		原指数 Original Index			
	前月(期)比 %Change From Previous Month (Quarter)	前年(同月期)比 %Change From Previous Year		前月(期)比 %Change From Previous Month (Quarter)	前年(同月期)比 %Change From Previous Year	前月(期)比 %Change From Previous Month (Quarter)	前年(同月期)比 %Change From Previous Year	前月(期)比 %Change From Previous Month (Quarter)	前年(同月期)比 %Change From Previous Year	前月(期)比 %Change From Previous Month (Quarter)	前年(同月期)比 %Change From Previous Year	前月(期)比 %Change From Previous Month (Quarter)	前年(同月期)比 %Change From Previous Year	前月(期)比 %Change From Previous Month (Quarter)		前年(同月期)比 %Change From Previous Year
2019年	100.2		-0.1			99.7	-4.8	99.7		0.7			98.8	-4.4	C.Y. 2019	
2020年	100.0		-0.2			91.2	-8.5	98.6		-1.1			90.0	-8.9	2020	
2021年	99.1		-0.9			97.2	6.6	98.5		-0.1			93.2	3.6	2021	
2019年度	100.1		-0.3			99.2	-4.5	99.3		0.4			97.2	-6.2	F.Y. 2019	
2020年度	100.0		-0.1			91.0	-8.3	98.4		-0.9			89.5	-7.9	2020	
2021年度	99.2		-0.8			97.3	6.9	98.5		0.1			92.8	3.7	2021	
2021年 II期	99.5	-0.5	-0.6	97.5	0.4	98.2	19.5	98.4	0.0	-1.0	94.1	0.9	95.8	9.7	Q2 2021	
III期	99.2	-0.3	-0.9	96.9	-0.6	94.9	9.1	98.3	-0.1	-0.3	92.3	-1.9	94.2	3.4	Q3	
IV期	99.1	-0.1	-0.9	97.3	0.4	99.4	1.1	98.5	0.2	-0.1	92.7	0.4	91.1	3.2	Q4	
2022年 I期	99.2	0.1	-0.8	97.3	0.0	96.6	0.1	98.5	0.0	0.1	92.3	-0.4	90.2	-1.4	Q1 2022	
II期	99.1	-0.1	-0.4	97.5	0.2	98.2	0.0	98.7	0.2	0.3	90.2	-2.3	91.8	-4.2	Q2	
2021年 6月	99.5	0.0	-0.6	99.0	5.7	102.6	23.9	98.4	0.0	-1.0	94.2	-0.2	98.5	10.7	Jun. 2021	
7月	99.5	0.0	-0.6	98.3	-0.7	101.4	14.6	98.4	0.0	-0.3	92.4	-1.9	99.7	3.2	Jul.	
8月	99.5	0.0	-0.6	97.8	-0.5	86.5	11.8	98.4	0.0	-0.3	92.0	-0.4	87.7	4.3	Aug.	
9月	99.2	-0.3	-0.9	94.5	-3.4	96.8	1.8	98.3	-0.1	-0.3	92.6	0.7	95.3	3.0	Sep.	
10月	99.1	-0.1	-1.0	96.3	1.9	98.3	-3.1	98.4	0.1	-0.2	89.9	-2.9	89.8	-2.0	Oct.	
11月	99.1	0.0	-1.0	98.3	2.1	102.1	4.0	98.4	0.0	-0.2	94.5	5.1	94.0	7.4	Nov.	
12月	99.1	0.0	-0.9	97.3	-1.0	97.7	2.5	98.5	0.1	-0.1	93.8	-0.7	89.4	4.2	Dec.	
2022年 1月	99.2	0.1	-0.9	97.5	0.2	91.4	-0.5	98.4	-0.1	0.0	96.0	2.3	85.6	3.5	Jan. 2022	
2月	99.2	0.0	-0.9	93.8	-3.8	92.0	0.4	98.6	0.2	0.2	92.3	-3.9	87.6	-0.8	Feb.	
3月	99.2	0.0	-0.8	100.5	7.1	106.5	0.6	98.5	-0.1	0.1	88.7	-3.9	97.5	-5.9	Mar.	
4月	99.2	0.0	-0.3	100.8	0.3	100.7	-0.2	98.7	0.2	0.3	90.8	2.4	92.7	-4.0	Apr.	
5月	99.1	-0.1	-0.4	92.8	-7.9	91.4	0.2	98.7	0.0	0.3	89.9	-1.0	88.7	-3.9	May	
6月	99.1	0.0	-0.4	99.0	6.7	102.6	0.0	98.7	0.0	0.3	90.0	0.1	94.1	-4.5	Jun.	
7月	98.9	-0.2	-0.6	94.8	-4.2	96.7	-4.6	98.7	0.0	0.3	93.5	3.9	100.0	0.3	Jul.	
8月	99.1	0.2	-0.4	97.6	3.0	87.4	1.0	98.7	0.0	0.3	95.7	2.4	92.0	4.9	Aug.	

〈生産用機械工業: Production machinery〉

〈汎用・業務用機械工業: General-purpose and business oriented machinery〉

index,2015= 100

	生産能力(末) Production Capacity			稼働率 Operating Ratio				生産能力(末) Production Capacity			稼働率 Operating Ratio					
	原指数 Original Index			季節調整済指数 Seasonally Adjusted Index		原指数 Original Index		原指数 Original Index			季節調整済指数 Seasonally Adjusted Index		原指数 Original Index			
	前月(期)比 %Change From Previous Month (Quarter)	前年 (同月期)比 %Change From Previous Year		前月(期)比 %Change From Previous Month (Quarter)	前年 (同月期)比 %Change From Previous Year	前月(期)比 %Change From Previous Month (Quarter)	前年 (同月期)比 %Change From Previous Year	前月(期)比 %Change From Previous Month (Quarter)	前年 (同月期)比 %Change From Previous Year	前月(期)比 %Change From Previous Month (Quarter)	前年 (同月期)比 %Change From Previous Year	前月(期)比 %Change From Previous Month (Quarter)	前年 (同月期)比 %Change From Previous Year			
2019年	104.7		1.1			86.9	-10.8	95.8		-1.2			105.1	-5.8	C.Y. 2019	
2020年	104.0		-0.7			69.0	-20.6	94.9		-0.9			90.4	-14.0	2020	
2021年	106.1		2.0			86.2	24.9	94.0		-0.9			111.6	23.5	2021	
2019年度	104.5		-0.2			82.6	-13.5	95.8		-0.5			102.8	-7.6	F.Y. 2019	
2020年度	104.7		0.2			70.3	-14.9	95.2		-0.6			92.7	-9.8	2020	
2021年度	107.6		2.8			89.4	27.2	96.7		1.6			112.4	21.3	2021	
2021年	Ⅱ期	106.2	1.4	2.2	88.1	10.4	87.1	44.9	94.4	-0.8	-1.6	113.2	6.0	113.5	42.9	Q2 2021
	Ⅲ期	106.0	-0.2	3.0	86.4	-1.9	85.2	30.1	94.2	-0.2	-0.7	112.6	-0.5	109.5	32.1	Q3
	Ⅳ期	106.1	0.1	2.0	90.0	4.2	90.5	22.8	94.0	-0.2	-0.9	112.9	0.3	115.8	14.7	Q4
2022年	Ⅰ期	107.6	1.4	2.8	92.4	2.7	94.7	15.6	96.7	2.9	1.6	110.1	-2.5	110.6	2.9	Q1 2022
	Ⅱ期	106.9	-0.7	0.7	83.3	-9.8	82.4	-5.4	97.5	0.8	3.3	104.9	-4.7	105.2	-7.3	Q2
2021年	6月	106.2	1.6	2.2	86.7	-0.2	93.8	40.2	94.4	0.0	-1.6	115.0	4.5	122.9	50.8	Jun. 2021
	7月	106.6	0.4	2.4	87.2	0.6	88.6	34.7	94.4	0.0	-1.6	113.5	-1.3	116.9	36.2	Jul.
	8月	105.0	-1.5	1.8	85.8	-1.6	75.9	34.6	94.4	0.0	-1.6	112.2	-1.1	98.2	39.1	Aug.
	9月	106.0	1.0	3.0	86.3	0.6	91.0	22.5	94.2	-0.2	-0.7	112.2	0.0	113.4	22.7	Sep.
	10月	105.9	-0.1	2.5	87.9	1.9	87.6	19.3	93.9	-0.3	-1.1	113.4	1.1	115.6	14.2	Oct.
	11月	105.9	0.0	2.0	92.6	5.3	92.5	29.7	93.9	0.0	-1.1	113.5	0.1	118.9	18.9	Nov.
	12月	106.1	0.2	2.0	89.5	-3.3	91.3	19.7	94.0	0.1	-0.9	111.8	-1.5	112.8	10.9	Dec.
2022年	1月	106.6	0.5	1.8	93.7	4.7	83.4	18.8	96.7	2.9	1.8	110.9	-0.8	101.5	5.1	Jan. 2022
	2月	106.6	0.0	2.1	91.3	-2.6	91.5	14.1	96.7	0.0	1.8	109.4	-1.4	108.8	2.0	Feb.
	3月	107.6	0.9	2.8	92.1	0.9	109.2	14.5	96.7	0.0	1.6	110.1	0.6	121.6	2.1	Mar.
	4月	106.7	-0.8	2.0	89.8	-2.5	86.0	-3.5	97.4	0.7	3.3	111.2	1.0	110.7	-5.1	Apr.
	5月	106.0	-0.7	1.4	75.9	-15.5	70.1	-10.5	97.5	0.1	3.3	96.8	-12.9	90.9	-10.0	May
	6月	106.9	0.8	0.7	84.1	10.8	91.0	-3.0	97.5	0.0	3.3	106.8	10.3	114.1	-7.2	Jun.
	7月	106.4	-0.5	-0.2	93.1	10.7	92.3	4.2	97.0	-0.5	2.8	111.5	4.4	112.2	-4.0	Jul.
	8月	107.5	1.0	2.4	97.0	4.2	87.9	15.8	97.0	0.0	2.8	113.7	2.0	101.9	3.8	Aug.

〈電気・情報通信機械工業: Electrical machinery, and Information and communication electronics equipment〉

〈電子部品・デバイス工業: Electronic parts and devices〉

	生産能力(末) Production Capacity			稼働率 Operating Ratio				生産能力(末) Production Capacity			稼働率 Operating Ratio					
	原指数 Original Index			季節調整済指数 Seasonally Adjusted Index		原指数 Original Index		原指数 Original Index			季節調整済指数 Seasonally Adjusted Index		原指数 Original Index			
	前月(期)比 %Change From Previous Month (Quarter)	前年 (同月期)比 %Change From Previous Year		前月(期)比 %Change From Previous Month (Quarter)	前年 (同月期)比 %Change From Previous Year	前月(期)比 %Change From Previous Month (Quarter)	前年 (同月期)比 %Change From Previous Year	前月(期)比 %Change From Previous Month (Quarter)	前年 (同月期)比 %Change From Previous Year	前月(期)比 %Change From Previous Month (Quarter)	前年 (同月期)比 %Change From Previous Year	前月(期)比 %Change From Previous Month (Quarter)	前年 (同月期)比 %Change From Previous Year			
2019年	103.5		-3.3			91.7	-10.4	92.6		-1.1			107.5	1.2	C.Y. 2019	
2020年	100.7		-2.7			96.4	5.1	92.4		-0.2			94.4	-12.2	2020	
2021年	101.3		0.6			104.2	8.1	89.4		-3.2			95.9	1.6	2021	
2019年度	103.5		-2.5			95.4	-2.6	93.1		-0.3			104.6	-2.1	F.Y. 2019	
2020年度	101.4		-2.0			97.5	2.2	92.1		-1.1			96.7	-7.6	2020	
2021年度	97.2		-4.1			103.4	6.1	90.6		-1.6			93.4	-3.4	2021	
2021年	Ⅱ期	99.9	-1.5	0.0	104.4	2.2	104.0	12.1	90.5	-1.7	-1.5	99.3	-4.2	104.1	12.1	Q2 2021
	Ⅲ期	100.4	0.5	0.5	106.0	1.5	108.7	10.7	89.4	-1.2	-3.0	88.3	-11.1	85.9	-7.5	Q3
	Ⅳ期	101.3	0.9	0.6	103.9	-2.0	103.9	5.2	89.4	0.0	-3.2	91.4	3.5	89.6	-7.5	Q4
2022年	Ⅰ期	97.2	-4.0	-4.1	99.2	-4.5	97.2	-3.0	90.6	1.3	-1.6	93.4	2.2	94.1	-9.5	Q1 2022
	Ⅱ期	96.6	-0.6	-3.3	106.5	7.4	106.0	1.9	89.3	-1.4	-1.3	90.6	-3.0	95.1	-8.6	Q2
2021年	6月	99.9	0.0	0.0	105.6	1.2	107.4	11.9	90.5	-0.2	-1.5	98.8	2.1	113.8	10.1	Jun. 2021
	7月	100.4	0.5	0.3	106.3	0.7	108.7	9.8	89.1	-1.5	-3.3	92.5	-6.4	100.9	-2.6	Jul.
	8月	100.4	0.0	0.3	107.0	0.7	109.5	14.7	89.0	-0.1	-3.5	85.4	-7.7	72.6	-6.7	Aug.
	9月	100.4	0.0	0.5	104.6	-2.2	107.8	7.6	89.4	0.4	-3.0	86.9	1.8	84.2	-13.5	Sep.
	10月	101.1	0.7	0.9	102.7	-1.8	103.1	2.0	89.4	0.0	-3.4	92.1	6.0	86.7	-10.2	Oct.
	11月	101.2	0.1	0.8	105.4	2.6	105.6	10.2	89.4	0.0	-3.2	91.1	-1.1	88.8	-7.4	Nov.
	12月	101.3	0.1	0.6	103.7	-1.6	102.9	3.5	89.4	0.0	-3.2	91.0	-0.1	93.3	-4.9	Dec.
2022年	1月	97.2	-4.0	-3.0	103.0	-0.7	101.8	1.2	90.5	1.2	-2.0	94.7	4.1	83.7	-12.3	Jan. 2022
	2月	97.1	-0.1	-4.1	99.1	-3.8	92.4	-1.7	90.5	0.0	-1.6	90.8	-4.1	89.2	-11.4	Feb.
	3月	97.2	0.1	-4.1	95.6	-3.5	97.5	-8.1	90.6	0.1	-1.6	94.8	4.4	109.4	-5.5	Mar.
	4月	96.9	-0.3	-2.1	109.8	14.9	106.0	4.5	89.4	-1.3	-2.9	94.0	-0.8	94.8	-10.1	Apr.
	5月	96.1	-0.8	-3.8	105.2	-4.2	105.8	2.6	89.4	0.0	-1.4	83.0	-11.7	81.5	-12.6	May
	6月	96.6	0.5	-3.3	104.4	-0.8	106.2	-1.1	89.3	-0.1	-1.3	94.7	14.1	109.1	-4.1	Jun.
	7月	96.3	-0.3	-4.1	93.8	-10.2	94.2	-13.3	89.3	0.0	0.2	100.3	5.9	107.3	6.3	Jul.
	8月	96.0	-0.3	-4.4	97.9	4.4	101.9	-6.9	89.3	0.0	0.3	96.3	-4.0	83.6	15.2	Aug.

〈電気機械工業;Electrical machinery〉

〈情報通信機械工業;Information and communication electronics equipment〉

index,2015= 100

	生産能力(末) Production Capacity			稼働率 Operating Ratio				生産能力(末) Production Capacity			稼働率 Operating Ratio				
	原指数 Original Index		季節調整指数 Seasonally Adjusted Index	原指数 Original Index		原指数 Original Index		季節調整指数 Seasonally Adjusted Index	原指数 Original Index						
	前月(期)比 %Change From Previous Month (Quarter)	前年(同月期)比 %Change From Previous Year		前月(期)比 %Change From Previous Month (Quarter)	前年(同月期)比 %Change From Previous Year	前月(期)比 %Change From Previous Month (Quarter)	前年(同月期)比 %Change From Previous Year		前月(期)比 %Change From Previous Month (Quarter)	前年(同月期)比 %Change From Previous Year					
2019年	97.1		-1.3			101.4	-4.8	85.0		-0.6			122.6	16.2	C.Y. 2019
2020年	96.4		-0.7			92.8	-8.5	85.8		0.9			98.4	-19.7	2020
2021年	96.6		0.2			95.3	2.7	77.3		-9.9			97.2	-1.2	2021
2019年度	98.1		0.3			98.4	-7.8	84.6		-1.4			119.8	11.6	F.Y. 2019
2020年度	96.7		-1.4			94.9	-3.6	84.3		-0.4			100.9	-15.8	2020
2021年度	98.2		1.6			93.8	-1.2	77.8		-7.7			92.4	-8.4	2021
2021年 II期	96.9	0.2	0.6	98.9	-2.7	110.1	14.1	79.6	-5.6	-5.8	98.7	-8.9	89.4	6.4	Q2 2021
III期	96.5	-0.4	0.2	89.0	-10.0	85.9	-6.9	77.3	-2.9	-9.5	87.9	-10.9	85.6	-9.3	Q3
IV期	96.6	0.1	0.2	90.9	2.1	86.7	-6.1	77.3	0.0	-9.9	92.3	5.0	96.7	-10.6	Q4
2022年 I期	98.2	1.7	1.6	95.1	4.6	92.6	-6.1	77.8	0.6	-7.7	90.1	-2.4	97.8	-16.5	Q1 2022
II期	96.9	-1.3	0.0	89.1	-6.3	99.5	-9.6	76.4	-1.8	-4.0	93.2	3.4	84.4	-5.6	Q2
2021年 6月	96.9	0.0	0.6	97.2	0.6	118.2	9.7	79.6	-0.6	-5.8	100.5	3.9	103.2	11.1	Jun. 2021
7月	96.2	-0.7	-0.1	90.8	-6.6	105.6	-4.0	77.1	-3.1	-9.3	95.4	-5.1	89.1	1.6	Jul.
8月	96.2	0.0	-0.1	87.0	-4.2	72.5	-4.4	77.0	-0.1	-9.7	81.8	-14.3	72.6	-12.5	Aug.
9月	96.5	0.3	0.2	89.3	2.6	79.7	-12.5	77.3	0.4	-9.5	86.5	5.7	95.1	-15.5	Sep.
10月	96.5	0.0	0.1	92.4	3.5	86.7	-7.9	77.3	0.0	-9.9	90.2	4.3	86.5	-15.9	Oct.
11月	96.5	0.0	0.1	91.2	-1.3	87.2	-4.2	77.3	0.0	-9.9	90.0	-0.2	92.5	-14.3	Nov.
12月	96.6	0.1	0.2	89.0	-2.4	86.1	-6.2	77.3	0.0	-9.9	96.6	7.3	111.1	-2.4	Dec.
2022年 1月	98.2	1.7	1.3	96.0	7.9	82.0	-8.6	77.5	0.3	-8.3	90.1	-6.7	88.1	-19.5	Jan. 2022
2月	98.2	0.0	1.6	92.9	-3.2	88.2	-6.9	77.5	0.0	-7.8	86.8	-3.7	91.6	-20.6	Feb.
3月	98.2	0.0	1.6	96.5	3.9	107.6	-3.5	77.8	0.4	-7.7	93.3	7.5	113.7	-10.1	Mar.
4月	96.9	-1.3	0.1	93.1	-3.5	100.2	-11.3	76.6	-1.5	-9.1	95.5	2.4	81.6	-5.7	Apr.
5月	96.9	0.0	0.0	81.1	-12.9	85.0	-14.3	76.6	0.0	-4.4	87.8	-8.1	72.9	-7.3	May
6月	96.9	0.0	0.0	93.2	14.9	113.3	-4.1	76.4	-0.3	-4.0	96.3	9.7	98.8	-4.3	Jun.
7月	96.9	0.0	0.7	100.2	7.5	114.2	8.1	76.4	0.0	-0.9	98.7	2.5	90.2	1.2	Jul.
8月	96.9	0.0	0.7	95.5	-4.7	81.3	12.1	76.4	0.0	-0.8	98.7	0.0	89.5	23.3	Aug.

〈輸送機械工業;Transport equipment〉

〈窯業・土石製品工業;Ceramics, stone and clay products〉

	生産能力(末) Production Capacity			稼働率 Operating Ratio				生産能力(末) Production Capacity			稼働率 Operating Ratio				
	原指数 Original Index		季節調整指数 Seasonally Adjusted Index	原指数 Original Index		原指数 Original Index		季節調整指数 Seasonally Adjusted Index	原指数 Original Index						
	前月(期)比 %Change From Previous Month (Quarter)	前年(同月期)比 %Change From Previous Year		前月(期)比 %Change From Previous Month (Quarter)	前年(同月期)比 %Change From Previous Year	前月(期)比 %Change From Previous Month (Quarter)	前年(同月期)比 %Change From Previous Year		前月(期)比 %Change From Previous Month (Quarter)	前年(同月期)比 %Change From Previous Year					
2019年	99.7		0.4			104.0	-0.7	96.4		-1.0			98.3	-4.8	C.Y. 2019
2020年	99.5		-0.2			85.6	-17.7	93.5		-3.0			88.9	-9.6	2020
2021年	96.7		-2.8			87.0	1.6	92.5		-1.1			92.6	4.2	2021
2019年度	99.4		0.3			101.8	-3.0	96.5		-0.5			97.9	-4.3	F.Y. 2019
2020年度	97.9		-1.5			85.0	-16.5	92.9		-3.7			87.9	-10.2	2020
2021年度	94.6		-3.4			84.8	-0.2	92.0		-1.0			92.3	5.0	2021
2021年 II期	97.9	0.0	-1.6	91.0	-6.1	86.8	59.0	92.8	-0.1	-3.6	95.3	1.4	93.8	18.1	Q2 2021
III期	96.7	-1.2	-2.8	73.2	-19.6	74.1	-14.6	92.5	-0.3	-1.1	91.6	-3.9	90.9	6.9	Q3
IV期	96.7	0.0	-2.8	86.4	18.0	89.0	-11.3	92.5	0.0	-1.1	89.9	-1.9	93.5	-1.5	Q4
2022年 I期	94.6	-2.2	-3.4	88.3	2.2	89.4	-8.8	92.0	-0.5	-1.0	92.6	3.0	90.8	-1.7	Q1 2022
II期	94.8	0.2	-3.2	80.8	-8.5	77.0	-11.3	92.4	0.4	-0.4	90.0	-2.8	88.7	-5.4	Q2
2021年 6月	97.9	0.0	-1.6	92.3	14.4	97.9	49.7	92.8	0.0	-3.6	95.7	0.5	96.6	20.6	Jun. 2021
7月	97.9	0.0	-1.6	90.2	-2.3	96.9	10.9	92.8	0.0	-3.5	92.8	-3.0	96.7	9.8	Jul.
8月	97.9	0.0	-1.6	74.9	-17.0	64.9	-7.2	92.8	0.0	-3.5	96.1	3.6	90.0	14.9	Aug.
9月	96.7	-1.2	-2.8	54.5	-27.2	60.6	-41.3	92.5	-0.3	-1.1	85.8	-10.7	86.0	-2.9	Sep.
10月	96.7	0.0	-2.8	66.9	22.8	70.5	-33.4	92.5	0.0	-1.1	85.3	-0.6	89.0	-7.3	Oct.
11月	96.7	0.0	-2.8	95.3	42.5	101.6	2.1	92.5	0.0	-1.1	91.6	7.4	95.6	2.0	Nov.
12月	96.7	0.0	-2.8	97.1	1.9	95.0	-0.7	92.5	0.0	-1.1	92.9	1.4	95.8	0.7	Dec.
2022年 1月	94.6	-2.2	-4.2	82.9	-14.6	74.9	-15.7	92.4	-0.1	-0.5	94.2	1.4	90.0	-0.1	Jan. 2022
2月	94.6	0.0	-4.2	94.0	13.4	94.5	3.1	92.4	0.0	-0.5	94.6	0.4	89.0	1.9	Feb.
3月	94.6	0.0	-3.4	88.1	-6.3	98.9	-12.9	92.0	-0.4	-1.0	88.9	-6.0	93.4	-6.3	Mar.
4月	94.8	0.2	-3.2	88.0	-0.1	81.0	-14.7	92.1	0.1	-0.8	91.9	3.4	90.0	-3.7	Apr.
5月	94.8	0.0	-3.2	67.8	-23.0	58.4	-13.4	92.4	0.3	-0.4	86.2	-6.2	83.2	-9.0	May
6月	94.8	0.0	-3.2	86.5	27.6	91.7	-6.3	92.4	0.0	-0.4	92.0	6.7	92.8	-3.9	Jun.
7月	94.8	0.0	-3.2	92.2	6.6	96.0	-0.9	92.4	0.0	-0.4	87.1	-5.3	90.3	-6.6	Jul.
8月	94.8	0.0	-3.2	90.3	-2.1	80.7	24.3	92.2	-0.2	-0.6	88.4	1.5	83.3	-7.4	Aug.

〈化学工業; Chemicals〉

〈石油・石炭製品工業; Petroleum and coal products〉

index,2015= 100

	生産能力(末) Production Capacity			稼働率 Operating Ratio				生産能力(末) Production Capacity			稼働率 Operating Ratio				
	原指数 Original Index		季節調整済指数 Seasonally Adjusted Index	原指数 Original Index		原指数 Original Index		季節調整済指数 Seasonally Adjusted Index	原指数 Original Index		季節調整済指数 Seasonally Adjusted Index	原指数 Original Index			
	前月(期)比 %Change From Previous Month (Quarter)	前年(同月期)比 %Change From Previous Year		前月(期)比 %Change From Previous Month (Quarter)	前年(同月期)比 %Change From Previous Year	前月(期)比 %Change From Previous Month (Quarter)	前年(同月期)比 %Change From Previous Year		前月(期)比 %Change From Previous Month (Quarter)	前年(同月期)比 %Change From Previous Year					
2019年	98.4		-0.5		100.5	0.4	90.0		0.0		105.1	-0.4	C.Y. 2019		
2020年	98.4		0.0		89.6	-10.8	88.5		-1.7		86.8	-17.4	2020		
2021年	97.8		-0.6		96.2	7.4	88.4		-0.1		87.6	0.9	2021		
2019年度	98.7		-0.2		98.7	-1.5	90.0		0.0		103.3	-1.5	F.Y. 2019		
2020年度	98.3		-0.4		89.5	-9.3	88.5		-1.7		83.7	-19.0	2020		
2021年度	96.9		-1.4		95.6	6.8	88.4		-0.1		89.2	6.6	2021		
2021年 II期	97.8	-0.5	-0.9	97.9	4.9	93.4	14.3	88.4	-0.1	-1.7	85.8	1.8	78.1	0.9	Q2 2021
III期	97.9	0.1	-0.7	97.2	-0.7	97.0	9.6	88.4	0.0	-1.7	89.8	4.7	88.4	12.5	Q3
IV期	97.8	-0.1	-0.6	96.3	-0.9	99.7	7.0	88.4	0.0	-0.1	90.0	0.2	94.4	5.8	Q4
2022年 I期	96.9	-0.9	-1.4	90.9	-5.6	92.1	-2.6	88.4	0.0	-0.1	90.8	0.9	96.0	7.5	Q1 2022
II期	96.5	-0.4	-1.3	92.3	1.5	88.0	-5.8	88.4	0.0	0.0	99.4	9.5	90.3	15.6	Q2
2021年 6月	97.8	-0.1	-0.9	98.9	0.4	90.1	21.1	88.4	-0.1	-1.7	86.9	1.4	73.4	3.4	Jun. 2021
7月	97.8	0.0	-0.9	95.8	-3.1	94.0	9.2	88.5	0.1	-1.7	86.2	-0.8	80.7	9.2	Jul.
8月	97.7	-0.1	-1.0	96.8	1.0	97.4	8.2	88.5	0.0	-1.7	91.0	5.6	94.5	14.4	Aug.
9月	97.9	0.2	-0.7	99.1	2.4	99.6	11.5	88.4	-0.1	-1.7	92.1	1.2	90.0	13.5	Sep.
10月	97.9	0.0	-0.6	96.8	-2.3	97.5	7.0	88.5	0.1	0.0	91.4	-0.8	88.9	8.8	Oct.
11月	97.9	0.0	-0.5	96.0	-0.8	98.0	7.9	88.4	-0.1	0.0	88.4	-3.3	90.4	3.8	Nov.
12月	97.8	-0.1	-0.6	96.2	0.2	103.6	6.1	88.4	0.0	-0.1	90.3	2.1	104.0	5.2	Dec.
2022年 1月	97.8	0.0	-0.5	93.3	-3.0	97.4	0.1	88.4	0.0	-0.1	90.0	-0.3	101.0	3.6	Jan. 2022
2月	96.9	-0.9	-1.4	89.9	-3.6	87.6	-1.1	88.2	-0.2	0.0	91.6	1.8	90.5	9.8	Feb.
3月	96.9	0.0	-1.4	89.4	-0.6	91.3	-6.8	88.4	0.2	-0.1	90.7	-1.0	96.6	9.6	Mar.
4月	96.8	-0.1	-1.1	90.6	1.3	90.7	-6.5	88.4	0.0	0.0	94.4	4.1	93.4	11.1	Apr.
5月	96.7	-0.1	-1.2	92.1	1.7	87.5	-6.0	88.4	0.0	-0.1	104.8	11.0	94.0	22.6	May
6月	96.5	-0.2	-1.3	94.2	2.3	85.8	-4.8	88.4	0.0	0.0	99.0	-5.5	83.6	13.9	Jun.
7月	96.5	0.0	-1.3	94.0	-0.2	91.8	-2.3	88.4	0.0	-0.1	97.5	-1.5	91.0	12.8	Jul.
8月	96.5	0.0	-1.2	92.1	-2.0	93.1	-4.4	88.4	0.0	-0.1	99.0	1.5	103.1	9.1	Aug.

〈パルプ・紙・紙加工品工業; Pulp, paper and paper products〉

〈その他工業; Other manufacturing〉

	生産能力(末) Production Capacity			稼働率 Operating Ratio				生産能力(末) Production Capacity			稼働率 Operating Ratio				
	原指数 Original Index		季節調整済指数 Seasonally Adjusted Index	原指数 Original Index		原指数 Original Index		季節調整済指数 Seasonally Adjusted Index	原指数 Original Index		季節調整済指数 Seasonally Adjusted Index	原指数 Original Index			
	前月(期)比 %Change From Previous Month (Quarter)	前年(同月期)比 %Change From Previous Year		前月(期)比 %Change From Previous Month (Quarter)	前年(同月期)比 %Change From Previous Year	前月(期)比 %Change From Previous Month (Quarter)	前年(同月期)比 %Change From Previous Year		前月(期)比 %Change From Previous Month (Quarter)	前年(同月期)比 %Change From Previous Year					
2019年	101.8		0.2		96.6	-2.7	95.0		-0.9		97.8	-1.7	C.Y. 2019		
2020年	100.3		-1.5		86.9	-10.0	93.1		-2.0		83.7	-14.4	2020		
2021年	98.5		-1.8		91.4	5.2	91.1		-2.1		92.6	10.6	2021		
2019年度	101.6		-0.1		95.5	-3.5	94.6		-0.9		96.6	-2.6	F.Y. 2019		
2020年度	100.1		-1.5		86.0	-9.9	91.2		-3.6		83.0	-14.1	2020		
2021年度	98.2		-1.9		92.1	7.1	90.9		-0.3		93.4	12.5	2021		
2021年 II期	99.8	-0.3	-1.8	92.0	2.2	91.1	11.8	90.9	-0.3	-3.8	93.1	2.3	93.0	32.5	Q2 2021
III期	99.5	-0.3	-1.3	91.5	-0.5	91.3	10.4	91.0	0.1	-3.4	93.4	0.3	92.9	14.4	Q3
IV期	98.5	-1.0	-1.8	92.0	0.5	94.2	4.1	91.1	0.1	-2.1	92.8	-0.6	93.8	4.5	Q4
2022年 I期	98.2	-0.3	-1.9	92.7	0.8	91.8	2.9	90.9	-0.2	-0.3	94.2	1.5	93.9	3.4	Q1 2022
II期	96.6	-1.6	-3.2	92.8	0.1	91.8	0.8	89.4	-1.7	-1.7	90.3	-4.1	90.2	-3.0	Q2
2021年 6月	99.8	0.0	-1.8	90.2	-1.5	87.5	17.4	90.9	0.0	-3.8	93.9	1.8	96.3	48.6	Jun. 2021
7月	99.5	-0.3	-1.8	91.9	1.9	92.5	13.5	90.9	0.0	-3.7	94.6	0.7	98.9	19.7	Jul.
8月	99.5	0.0	-1.4	91.3	-0.7	89.4	13.2	90.9	0.0	-3.7	93.6	-1.1	85.2	15.1	Aug.
9月	99.5	0.0	-1.3	91.3	0.0	91.9	5.0	91.0	0.1	-3.4	92.0	-1.7	94.6	8.7	Sep.
10月	98.6	-0.9	-1.6	92.4	1.2	96.9	4.6	91.0	0.0	-2.9	92.4	0.4	96.2	4.0	Oct.
11月	98.6	0.0	-1.6	91.3	-1.2	92.5	3.1	91.1	0.1	-2.6	92.8	0.4	94.8	5.9	Nov.
12月	98.5	-0.1	-1.8	92.4	1.2	93.1	4.4	91.1	0.0	-2.1	93.2	0.4	90.4	3.6	Dec.
2022年 1月	98.2	-0.3	-1.9	92.2	-0.2	87.7	1.2	91.0	-0.1	-0.2	94.3	1.2	88.0	3.9	Jan. 2022
2月	98.2	0.0	-1.9	93.0	0.9	87.6	4.4	90.9	-0.1	-0.3	94.3	0.0	92.5	5.6	Feb.
3月	98.2	0.0	-1.9	92.8	-0.2	100.0	3.2	90.9	0.0	-0.3	94.1	-0.2	101.1	1.1	Mar.
4月	96.4	-1.8	-3.4	94.5	1.8	95.3	-0.1	91.0	0.1	0.0	89.0	-5.4	90.9	-5.1	Apr.
5月	96.4	0.0	-3.4	94.5	0.0	93.6	3.7	91.0	0.0	0.1	90.2	1.3	85.4	-1.7	May
6月	96.6	0.2	-3.2	89.3	-5.5	86.6	-1.0	89.4	-1.8	-1.7	91.8	1.8	94.2	-2.2	Jun.
7月	96.7	0.1	-2.8	90.4	1.2	90.5	-2.2	89.3	-0.1	-1.8	92.0	0.2	95.7	-3.2	Jul.
8月	96.7	0.0	-2.8	93.9	3.9	92.4	3.4	89.4	0.1	-1.7	92.7	0.8	84.8	-0.5	Aug.

〈繊維工業; Textiles〉

〈その他製品工業; Other products〉

index,2015= 100

	生産能力(末) Production Capacity			稼働率 Operating Ratio				生産能力(末) Production Capacity			稼働率 Operating Ratio					
	原指数 Original Index			季節調整済指数 Seasonally Adjusted Index		原指数 Original Index		原指数 Original Index			季節調整済指数 Seasonally Adjusted Index		原指数 Original Index			
	前月(期)比 %Change From Previous Month (Quarter)	前年 (同月期)比 %Change From Previous Year		前月(期)比 %Change From Previous Month (Quarter)		前年 (同月期)比 %Change From Previous Year		前月(期)比 %Change From Previous Month (Quarter)		前年 (同月期)比 %Change From Previous Year		前月(期)比 %Change From Previous Month (Quarter)		前年 (同月期)比 %Change From Previous Year		
2019年	93.8		-1.6			93.9	-3.3	95.9		-0.4				100.6	-0.5	C.Y. 2019
2020年	90.4		-3.6			85.8	-8.6	95.2		-0.7				82.2	-18.3	2020
2021年	88.8		-1.8			87.5	2.0	92.8		-2.5				96.2	17.0	2021
2019年度	93.0		-1.7			93.2	-3.5	95.9		-0.2				99.0	-2.0	F.Y. 2019
2020年度	89.3		-4.0			84.2	-9.7	92.6		-3.4				82.2	-17.0	2020
2021年度	88.1		-1.3			88.6	5.2	93.1		0.5				96.8	17.8	2021
2021年 II期	88.9	-0.4	-4.1	87.1	2.2	87.6	1.6	92.5	-0.1	-3.5	96.8	1.9	96.8	64.1	Q2 2021	
III期	89.0	0.1	-3.2	89.2	2.4	89.1	8.0	92.5	0.0	-3.5	96.3	-0.5	95.5	18.9	Q3	
IV期	88.8	-0.2	-1.8	88.6	-0.7	87.3	6.2	92.8	0.3	-2.5	96.8	0.5	98.4	3.5	Q4	
2022年 I期	88.1	-0.8	-1.3	89.4	0.9	90.1	4.9	93.1	0.3	0.5	97.3	0.5	96.5	2.4	Q1 2022	
II期	84.4	-4.2	-5.1	88.3	-1.2	88.9	1.5	93.2	0.1	0.8	91.1	-6.4	91.1	-5.9	Q2	
2021年 6月	88.9	0.0	-4.1	87.7	0.3	87.9	7.1	92.5	0.0	-3.5	98.0	3.8	102.2	94.3	Jun. 2021	
7月	88.9	0.0	-3.8	89.2	1.7	91.7	4.4	92.5	0.0	-3.5	97.9	-0.1	103.9	31.7	Jul.	
8月	88.9	0.0	-3.8	88.8	-0.4	86.5	9.4	92.5	0.0	-3.5	97.4	-0.5	84.3	19.7	Aug.	
9月	89.0	0.1	-3.2	89.7	1.0	89.2	10.8	92.5	0.0	-3.5	93.6	-3.9	98.4	7.4	Sep.	
10月	89.0	0.0	-2.9	89.3	-0.4	87.4	7.8	92.5	0.0	-2.8	95.0	1.5	102.4	1.8	Oct.	
11月	88.8	-0.2	-2.6	88.1	-1.3	85.8	8.1	92.8	0.3	-2.5	96.7	1.8	101.2	4.9	Nov.	
12月	88.8	0.0	-1.8	88.3	0.2	88.7	3.0	92.8	0.0	-2.5	98.7	2.1	91.5	3.9	Dec.	
2022年 1月	88.2	-0.7	-1.3	90.0	1.9	88.4	6.5	93.1	0.3	0.5	97.5	-1.2	87.7	2.1	Jan. 2022	
2月	88.2	0.0	-1.3	89.4	-0.7	87.6	5.2	93.1	0.0	0.5	97.0	-0.5	95.9	5.7	Feb.	
3月	88.1	-0.1	-1.3	88.8	-0.7	94.4	3.3	93.1	0.0	0.5	97.4	0.4	105.8	-0.2	Mar.	
4月	88.1	0.0	-1.0	86.7	-2.4	88.5	-0.1	93.2	0.1	0.8	90.1	-7.5	92.6	-8.2	Apr.	
5月	88.1	0.0	-0.9	87.9	1.4	87.7	1.5	93.2	0.0	0.8	90.4	0.3	83.8	-4.0	May	
6月	84.4	-4.2	-5.1	90.4	2.8	90.6	3.1	93.2	0.0	0.8	92.8	2.7	96.8	-5.3	Jun.	
7月	84.3	-0.1	-5.2	90.3	-0.1	92.0	0.3	93.2	0.0	0.8	93.0	0.2	98.4	-5.3	Jul.	
8月	84.3	0.0	-5.2	92.6	2.5	91.0	5.2	93.3	0.1	0.9	92.8	-0.2	80.5	-4.5	Aug.	

〈製造工業(除. 機械工業); Manufacturing (excl. Machinery)〉

〈機械工業; Machinery industry〉

	生産能力(末) Production Capacity			稼働率 Operating Ratio				生産能力(末) Production Capacity			稼働率 Operating Ratio					
	原指数 Original Index			季節調整済指数 Seasonally Adjusted Index		原指数 Original Index		原指数 Original Index			季節調整済指数 Seasonally Adjusted Index		原指数 Original Index			
	前月(期)比 %Change From Previous Month (Quarter)	前年 (同月期)比 %Change From Previous Year		前月(期)比 %Change From Previous Month (Quarter)		前年 (同月期)比 %Change From Previous Year		前月(期)比 %Change From Previous Month (Quarter)		前年 (同月期)比 %Change From Previous Year		前月(期)比 %Change From Previous Month (Quarter)		前年 (同月期)比 %Change From Previous Year		
2019年	98.7		-0.4			100.4	-3.7	97.6		-0.5				99.2	-2.2	C.Y. 2019
2020年	98.0		-0.7			86.5	-13.8	96.5		-1.1				87.9	-11.4	2020
2021年	96.3		-1.7			93.7	8.3	95.9		-0.6				94.5	7.5	2021
2019年度	98.6		-0.4			98.5	-4.9	97.6		-0.5				97.9	-3.2	F.Y. 2019
2020年度	97.4		-1.2			87.3	-11.4	96.4		-1.2				87.4	-10.7	2020
2021年度	96.0		-1.4			92.9	6.4	95.5		-0.9				94.3	7.9	2021
2021年 II期	96.9	-0.5	-1.0	95.5	-1.4	95.5	35.5	96.1	-0.3	-1.2	94.6	1.6	93.7	18.2	Q2 2021	
III期	96.2	-0.7	-1.5	87.0	-8.9	86.9	1.8	96.1	0.0	-0.7	95.1	0.5	94.6	11.2	Q3	
IV期	96.3	0.1	-1.7	94.7	8.9	94.6	-0.5	95.9	-0.2	-0.6	95.1	0.0	96.4	4.8	Q4	
2022年 I期	96.0	-0.3	-1.4	93.8	-1.0	94.8	-3.3	95.5	-0.4	-0.9	92.4	-2.8	92.5	-0.8	Q1 2022	
II期	95.6	-0.4	-1.3	88.5	-5.7	88.6	-7.2	94.9	-0.6	-1.2	91.2	-1.3	90.3	-3.6	Q2	
2021年 6月	96.9	0.2	-1.0	96.6	6.3	104.5	33.1	96.1	0.0	-1.2	95.2	0.8	93.5	25.0	Jun. 2021	
7月	96.7	-0.2	-1.3	94.5	-2.2	100.3	13.7	96.1	0.0	-1.1	95.0	-0.2	95.9	13.4	Jul.	
8月	96.4	-0.3	-1.5	89.0	-5.8	77.9	7.4	96.1	0.0	-1.1	95.1	0.1	92.4	11.6	Aug.	
9月	96.2	-0.2	-1.5	77.4	-13.0	82.4	-13.8	96.1	0.0	-0.7	95.3	0.2	95.6	8.6	Sep.	
10月	96.3	0.1	-1.5	89.2	15.2	86.0	-11.9	95.9	-0.2	-0.7	94.6	-0.7	95.4	3.6	Oct.	
11月	96.3	0.0	-1.6	98.0	9.9	100.4	7.2	95.9	0.0	-0.6	95.3	0.7	96.4	6.2	Nov.	
12月	96.3	0.0	-1.7	97.0	-1.0	97.3	3.4	95.9	0.0	-0.6	95.5	0.2	97.3	4.4	Dec.	
2022年 1月	95.8	-0.5	-1.8	92.1	-5.1	84.7	-5.5	95.9	0.0	-0.5	94.2	-1.4	92.6	0.8	Jan. 2022	
2月	95.8	0.0	-1.8	96.0	4.2	94.5	1.0	95.5	-0.4	-0.9	92.4	-1.9	88.8	0.7	Feb.	
3月	96.0	0.2	-1.4	93.3	-2.8	105.1	-5.1	95.5	0.0	-0.9	90.5	-2.1	96.0	-3.6	Mar.	
4月	95.6	-0.4	-1.4	93.6	0.3	91.3	-8.1	95.2	-0.3	-0.9	90.9	0.4	91.9	-4.1	Apr.	
5月	95.4	-0.2	-1.3	79.9	-14.6	74.8	-9.6	95.1	-0.1	-1.0	91.1	0.2	89.1	-3.0	May	
6月	95.6	0.2	-1.3	92.0	15.1	99.6	-4.7	94.9	-0.2	-1.2	91.5	0.4	89.9	-3.9	Jun.	
7月	95.4	-0.2	-1.3	96.3	4.7	99.4	-0.9	94.9	0.0	-1.2	92.2	0.8	92.6	-3.4	Jul.	
8月	95.6	0.2	-0.8	97.5	1.2	87.8	12.7	94.9	0.0	-1.2	92.4	0.2	90.3	-2.3	Aug.	

業種別 能力・稼働率 指数

Indices of Production Capacity and Operating Ratio (Classification by Industry)

	生産能力(末) Production Capacity					稼働率 Operating Ratio							Classification
	原 指 数 Original Index					季節調整済指数 Seasonally Adjusted Index				原 指 数 Original Index			
	7月 Jul.	8月 Aug.	前月比 %Change From Previous Month	前年同月比 %Change From Previous Year	寄与度 Contribution	7月 Jul.	8月 Aug.	前月比 %Change From Previous Month	寄与度 Contribution	7月 Jul.	8月 Aug.	前年同月比 %Change From Previous Year	
製造工業	95.2	95.3	0.1	-1.0		94.5	95.6	1.2		96.6	88.8	5.8	Manufacturing
鉄鋼・非鉄金属工業	94.5	94.5	0.0	-1.9	0.00	90.3	92.7	2.7	0.21	91.0	89.4	-4.1	Iron, steel and Non-ferrous metals
鉄鋼業	92.2	92.1	-0.1	-2.7	-0.01	88.6	90.7	2.4	0.12	88.3	90.3	-6.3	Iron and steel
非鉄金属工業	98.9	99.1	0.2	-0.4	0.01	94.8	97.6	3.0	0.08	96.7	87.4	1.0	Non-ferrous metals
金属製品工業	98.7	98.7	0.0	0.3	0.00	93.5	95.7	2.4	0.10	100.0	92.0	4.9	Fabricated metals
生産用機械工業	106.4	107.5	1.0	2.4	0.10	93.1	97.0	4.2	0.38	92.3	87.9	15.8	Production machinery
汎用・業務用機械工業	97.0	97.0	0.0	2.8	0.00	111.5	113.7	2.0	0.16	112.2	101.9	3.8	General-purpose and business oriented machinery
電子部品・デバイス工業	96.3	96.0	-0.3	-4.4	-0.02	93.8	97.9	4.4	0.33	94.2	101.9	-6.9	Electronic parts and devices
電気・情報通信機械工業	89.3	89.3	0.0	0.3	0.00	100.3	96.3	-4.0	-0.47	107.3	83.6	15.2	Electrical machinery, and Information and communication electronics equipment
電気機械工業	96.9	96.9	0.0	0.7	0.00	100.2	95.5	-4.7	-0.39	114.2	81.3	12.1	Electrical machinery
情報通信機械工業	76.4	76.4	0.0	-0.8	0.00	98.7	98.7	0.0	0.00	90.2	89.5	23.3	Information and communication electronics equipment
輸送機械工業	94.8	94.8	0.0	-3.2	0.00	92.2	90.3	-2.1	-0.47	96.0	80.7	24.3	Transport equipment
窯業・土石製品工業	92.4	92.2	-0.2	-0.6	-0.01	87.1	88.4	1.5	0.06	90.3	83.3	-7.4	Ceramics, stone and clay products
化学工業	96.5	96.5	0.0	-1.2	0.00	94.0	92.1	-2.0	-0.29	91.8	93.1	-4.4	Chemicals
石油・石炭製品工業	88.4	88.4	0.0	-0.1	0.00	97.5	99.0	1.5	0.02	91.0	103.1	9.1	Petroleum and coal products
パルプ・紙・紙加工品工業	96.7	96.7	0.0	-2.8	0.00	90.4	93.9	3.9	0.11	90.5	92.4	3.4	Pulp, paper and paper products
その他工業	89.3	89.4	0.1	-1.7	0.01	92.0	92.7	0.8	0.04	95.7	84.8	-0.5	Other manufacturing
繊維工業	84.3	84.3	0.0	-5.2	0.00	90.3	92.6	2.5	0.06	92.0	91.0	5.2	Textiles
その他製品工業	93.2	93.3	0.1	0.9	0.00	93.0	92.8	-0.2	-0.01	98.4	80.5	-4.5	Other products
《参考》													
機械工業	95.4	95.6	0.2	-0.8	0.12	96.3	97.5	1.2	0.75	99.4	87.8	12.7	Machinery industry
製造工業(除. 機械工業)	94.9	94.9	0.0	-1.2	0.00	92.2	92.4	0.2	0.09	92.6	90.3	-2.3	Manufacturing (excl. Machinery)