

2022年10月の製造工業生産能力指数・稼働率指数の動向
Indices of Production Capacity and Operating Ratio for October, 2022

Index. 2015 = 100

生産能力 Production Capacity	原 指 数 Original Index	
	前月比(%) %Change from Previous Month	前年同月比(%) %Change from Previous Year
95.5	0.0 (横ばい)	-0.6 (58か月連続)
稼働率 Operating Ratio	季節調整済指数 Seasonally Adjusted Index	原 指 数 Original Index
	前月比(%) %Change from Previous Month	前年同月比(%) %Change from Previous Year
97.3	2.2 (2か月ぶり)	95.8 6.6 (3か月連続)

- (1) 10月の製造工業生産能力指数は、95.5で前月比0.0%の横ばいであった。
業種別にみると、電子部品・デバイス工業同1.0%、化学工業同0.2%、汎用・業務用機械工業同0.1%が上昇し、鉄鋼・非鉄金属工業同-1.2%、パルプ・紙・紙加工品工業同-0.5%、生産用機械工業同-0.1%等が低下した。
- (2) 10月の製造工業稼働率指数は、97.3で前月比2.2%の上昇であった。
業種別にみると、生産用機械工業同4.1%、化学工業同1.1%、鉄鋼・非鉄金属工業同1.6%等が上昇し、輸送機械工業同-3.2%、電気・情報通信機械工業同-3.5%、電子部品・デバイス工業同-2.6%等が低下した。

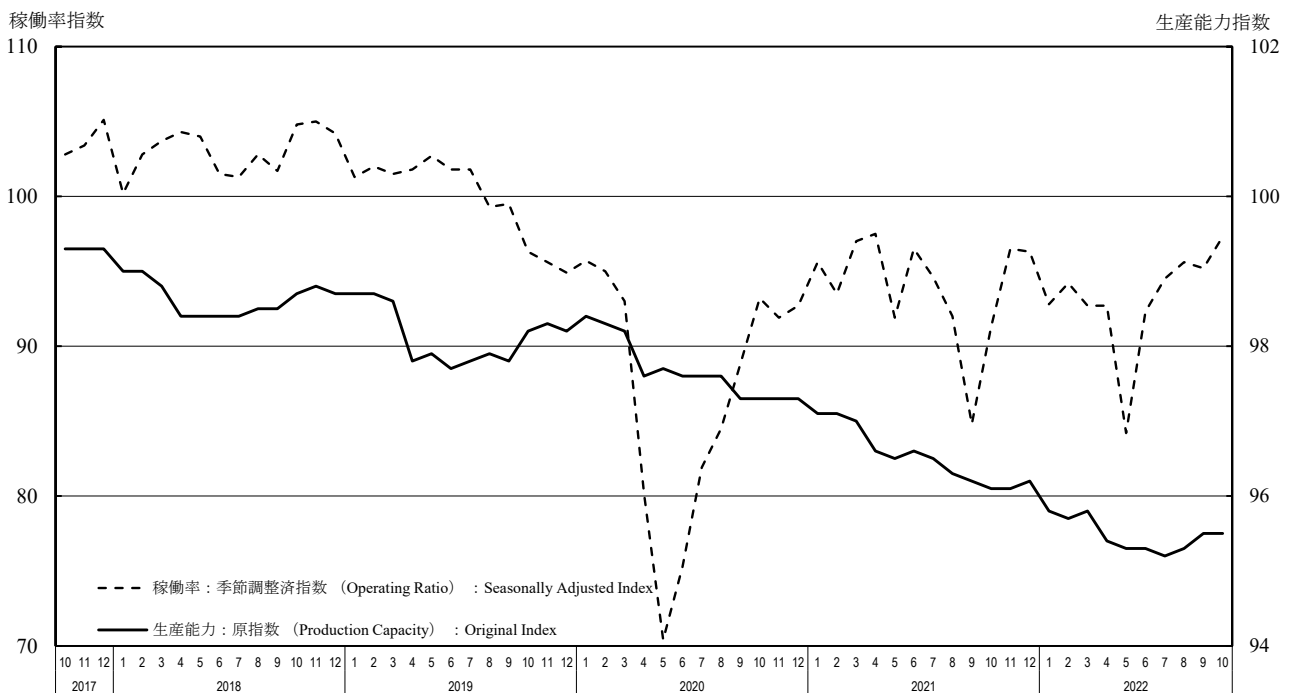
製造工業生産能力指数・稼働率指数の時系列表
 Historical Data for Indices of Production Capacity and Operating Ratio

index,2015= 100

年 月	生産能力(末) Production Capacity			稼働率 Operating Ratio				Year and Month
	原指数 Original Index			季節調整済指数 Seasonally Adjusted Index		原指数 Original Index		
	前月(期)比 %Change From Previous Month(Quarter)	前年 (同月期)比 %Change From Previous Year		前月(期)比 %Change From Previous Month(Quarter)		前年 (同月期)比 %Change From Previous Year		
2019 年	98.2		-0.5			99.9	-3.1	C.Y. 2019
2020	97.3		-0.9			87.1	-12.8	C.Y. 2020
2021	96.2		-1.1			94.1	8.0	C.Y. 2021
2019 年度	98.2		-0.4			98.2	-4.2	F.Y. 2019
2020	97.0		-1.2			87.3	-11.1	F.Y. 2020
2021	95.8		-1.2			93.5	7.1	F.Y. 2021
2021 年 Ⅲ期	96.2	-0.4	-1.1	90.5	-5.0	90.1	5.6	Q3 2021
Ⅳ期	96.2	0.0	-1.1	94.7	4.6	95.3	1.5	Q4 2021
2022 年 Ⅰ期	95.8	-0.4	-1.2	93.2	-1.6	93.8	-2.3	Q1 2022
Ⅱ期	95.3	-0.5	-1.3	89.7	-3.8	89.3	-5.8	Q2 2022
Ⅲ期	95.5	0.2	-0.7	95.1	6.0	94.7	5.1	Q3 2022
2021 年 8月	96.3	-0.2	-1.3	92.0	-2.7	83.9	9.2	Aug. 2021
9月	96.2	-0.1	-1.1	84.8	-7.8	87.8	-5.1	Sep. 2021
10月	96.1	-0.1	-1.2	91.3	7.7	89.9	-5.7	Oct. 2021
11月	96.1	0.0	-1.2	96.5	5.7	98.7	6.7	Nov. 2021
12月	96.2	0.1	-1.1	96.3	-0.2	97.3	3.7	Dec. 2021
2022 年 1月	95.8	-0.4	-1.3	92.8	-3.6	88.0	-2.9	Jan. 2022
2月	95.7	-0.1	-1.4	94.2	1.5	92.1	0.8	Feb. 2022
3月	95.8	0.1	-1.2	92.7	-1.6	101.4	-4.4	Mar. 2022
4月	95.4	-0.4	-1.2	92.7	0.0	91.5	-6.6	Apr. 2022
5月	95.3	-0.1	-1.2	84.2	-9.2	80.7	-6.7	May 2022
6月	95.3	0.0	-1.3	92.3	9.6	95.6	-4.4	Jun. 2022
7月	95.2	-0.1	-1.3	94.5	2.4	96.6	-1.9	Jul. 2022
8月	95.3	0.1	-1.0	95.6	1.2	88.8	5.8	Aug. 2022
9月	95.5	0.2	-0.7	95.2	-0.4	98.6	12.3	Sep. 2022
10月	95.5	0.0	-0.6	97.3	2.2	95.8	6.6	Oct. 2022

製造工業生産能力指数・稼働率指数の推移(グラフ)
 Historical Data (Graph) for Indices of Production Capacity and Operating Ratio

(2015 average=100)



〈鉄鋼・非鉄金属工業; Iron, steel and Non-ferrous metals〉

〈鉄鋼業; Iron and steel〉

index.2015= 100

	生産能力(末) Production Capacity			稼働率 Operating Ratio				生産能力(末) Production Capacity			稼働率 Operating Ratio				
	原指数 Original Index		季節調整済指数 Seasonally Adjusted Index	原指数 Original Index		原指数 Original Index		原指数 Original Index		季節調整済指数 Seasonally Adjusted Index	原指数 Original Index				
	前月(期)比 %Change From Previous Month (Quarter)	前年(同月期)比 %Change From Previous Year		前月(期)比 %Change From Previous Month (Quarter)	前年(同月期)比 %Change From Previous Year	前月(期)比 %Change From Previous Month (Quarter)	前年(同月期)比 %Change From Previous Year	前月(期)比 %Change From Previous Month (Quarter)	前年(同月期)比 %Change From Previous Year						
			前月(期)比 %Change From Previous Month (Quarter)							前年(同月期)比 %Change From Previous Year	前月(期)比 %Change From Previous Month (Quarter)	前年(同月期)比 %Change From Previous Year			
2019年	97.7		-0.8		98.0	-4.7	96.5	-1.1			97.2	-4.5	C.Y. 2019		
2020年	95.8		-1.9		85.9	-12.3	93.7	-2.9			83.4	-14.2	2020		
2021年	95.4		-0.4		97.1	13.0	93.5	-0.2			97.0	16.3	2021		
2019年度	97.7		-0.9		97.2	-4.3	96.5	-1.2			96.3	-4.2	F.Y. 2019		
2020年度	96.2		-1.5		86.0	-11.5	94.2	-2.4			83.7	-13.1	2020		
2021年度	95.4		-0.8		96.7	12.4	93.5	-0.7			96.4	15.2	2021		
2021年 Ⅲ期	96.2	0.3	0.1	97.6	0.7	96.4	20.7	94.7	0.6	98.2	1.6	97.2	27.1	Q3 2021	
Ⅳ期	95.4	-0.8	-0.4	97.9	0.3	98.2	6.4	93.5	-1.3	98.3	0.1	97.6	9.2	Q4	
2022年 Ⅰ期	95.4	0.0	-0.8	94.3	-3.7	94.4	-1.7	93.5	0.0	92.5	-5.9	93.3	-2.6	Q1 2022	
Ⅱ期	94.4	-1.0	-1.6	93.8	-0.5	94.5	-3.3	92.0	-1.6	92.0	-0.5	92.7	-4.9	Q2	
Ⅲ期	94.2	-0.2	-2.1	91.9	-2.0	90.7	-5.9	91.8	-0.2	89.9	-2.3	88.9	-8.5	Q3	
2021年 8月	96.3	0.0	0.2	97.0	-1.0	93.2	19.0	94.7	0.0	96.7	-1.8	96.4	22.3	Aug. 2021	
9月	96.2	-0.1	0.1	97.9	0.9	97.0	15.2	94.7	0.0	99.5	2.9	97.1	22.8	Sep.	
10月	95.4	-0.8	-0.4	96.6	-1.3	98.4	6.6	93.5	-1.3	97.5	-2.0	98.5	11.9	Oct.	
11月	95.4	0.0	-0.4	98.7	2.2	99.5	7.8	93.5	0.0	99.1	1.6	98.2	9.8	Nov.	
12月	95.4	0.0	-0.4	98.3	-0.4	96.7	4.9	93.5	0.0	98.3	-0.8	96.2	5.9	Dec.	
2022年 1月	95.4	0.0	-0.8	94.5	-3.9	93.2	-1.2	93.5	0.0	92.8	-5.6	94.1	-1.5	Jan. 2022	
2月	95.4	0.0	-0.8	93.9	-0.6	89.4	-1.4	93.5	0.0	92.6	-0.2	88.1	-2.3	Feb.	
3月	95.4	0.0	-0.8	94.4	0.5	100.5	-2.5	93.5	0.0	92.1	-0.5	97.7	-4.0	Mar.	
4月	94.4	-1.0	-1.6	94.7	0.3	94.3	-2.8	92.0	-1.6	91.9	-0.2	91.2	-4.1	Apr.	
5月	94.3	-0.1	-1.7	95.2	0.5	95.6	-0.9	92.0	0.0	95.5	3.9	97.6	-1.4	May	
6月	94.4	0.1	-1.6	91.5	-3.9	93.7	-6.0	92.0	0.0	88.5	-7.3	89.4	-9.1	Jun.	
7月	94.5	0.1	-1.9	90.3	-1.3	91.0	-8.2	92.2	0.2	88.6	0.1	88.3	-9.9	Jul.	
8月	94.5	0.0	-1.9	92.7	2.7	89.4	-4.1	92.1	-0.1	90.7	2.4	90.3	-6.3	Aug.	
9月	94.2	-0.3	-2.1	92.7	0.0	91.8	-5.4	91.8	-0.3	90.4	-0.3	88.2	-9.2	Sep.	
10月	93.1	-1.2	-2.4	94.2	1.6	95.9	-2.5	90.0	-2.0	92.9	2.8	93.9	-4.7	Oct.	

〈非鉄金属工業; Non-ferrous metals〉

〈金属製品工業; Fabricated metals〉

	生産能力(末) Production Capacity			稼働率 Operating Ratio				生産能力(末) Production Capacity			稼働率 Operating Ratio				
	原指数 Original Index		季節調整済指数 Seasonally Adjusted Index	原指数 Original Index		原指数 Original Index		原指数 Original Index		季節調整済指数 Seasonally Adjusted Index	原指数 Original Index				
	前月(期)比 %Change From Previous Month (Quarter)	前年(同月期)比 %Change From Previous Year		前月(期)比 %Change From Previous Month (Quarter)	前年(同月期)比 %Change From Previous Year	前月(期)比 %Change From Previous Month (Quarter)	前年(同月期)比 %Change From Previous Year	前月(期)比 %Change From Previous Month (Quarter)	前年(同月期)比 %Change From Previous Year						
			前月(期)比 %Change From Previous Month (Quarter)							前年(同月期)比 %Change From Previous Year	前月(期)比 %Change From Previous Month (Quarter)	前年(同月期)比 %Change From Previous Year			
2019年	100.2		-0.1		99.7	-4.8	99.7	0.7			98.8	-4.4	C.Y. 2019		
2020年	100.0		-0.2		91.2	-8.5	98.6	-1.1			90.0	-8.9	2020		
2021年	99.1		-0.9		97.2	6.6	98.5	-0.1			93.2	3.6	2021		
2019年度	100.1		-0.3		99.2	-4.5	99.3	0.4			97.2	-6.2	F.Y. 2019		
2020年度	100.0		-0.1		91.0	-8.3	98.4	-0.9			89.5	-7.9	2020		
2021年度	99.2		-0.8		97.3	6.9	98.5	0.1			92.8	3.7	2021		
2021年 Ⅲ期	99.2	-0.3	-0.9	96.9	-0.6	94.9	9.1	98.3	-0.1	92.3	-1.9	94.2	3.4	Q3 2021	
Ⅳ期	99.1	-0.1	-0.9	97.3	0.4	99.4	1.1	98.5	0.2	92.7	0.4	91.1	3.2	Q4	
2022年 Ⅰ期	99.2	0.1	-0.8	97.3	0.0	96.6	0.1	98.5	0.0	92.3	-0.4	90.2	-1.4	Q1 2022	
Ⅱ期	99.1	-0.1	-0.4	97.5	0.2	98.2	0.0	98.7	0.2	90.2	-2.3	91.8	-4.2	Q2	
Ⅲ期	99.1	0.0	-0.1	96.5	-1.0	94.5	-0.4	98.6	-0.1	94.6	4.9	96.5	2.4	Q3	
2021年 8月	99.5	0.0	-0.6	97.8	-0.5	86.5	11.8	98.4	0.0	92.0	-0.4	87.7	4.3	Aug. 2021	
9月	99.2	-0.3	-0.9	94.5	-3.4	96.8	1.8	98.3	-0.1	92.6	0.7	95.3	3.0	Sep.	
10月	99.1	-0.1	-1.0	96.3	1.9	98.3	-3.1	98.4	0.1	89.9	-2.9	89.8	-2.0	Oct.	
11月	99.1	0.0	-1.0	98.3	2.1	102.1	4.0	98.4	0.0	94.5	5.1	94.0	7.4	Nov.	
12月	99.1	0.0	-0.9	97.3	-1.0	97.7	2.5	98.5	0.1	93.8	-0.7	89.4	4.2	Dec.	
2022年 1月	99.2	0.1	-0.9	97.5	0.2	91.4	-0.5	98.4	-0.1	96.0	2.3	85.6	3.5	Jan. 2022	
2月	99.2	0.0	-0.9	93.8	-3.8	92.0	0.4	98.6	0.2	92.3	-3.9	87.6	-0.8	Feb.	
3月	99.2	0.0	-0.8	100.5	7.1	106.5	0.6	98.5	-0.1	88.7	-3.9	97.5	-5.9	Mar.	
4月	99.2	0.0	-0.3	100.8	0.3	100.7	-0.2	98.7	0.2	90.8	2.4	92.7	-4.0	Apr.	
5月	99.1	-0.1	-0.4	92.8	-7.9	91.4	0.2	98.7	0.0	89.9	-1.0	88.7	-3.9	May	
6月	99.1	0.0	-0.4	99.0	6.7	102.6	0.0	98.7	0.0	90.0	0.1	94.1	-4.5	Jun.	
7月	98.9	-0.2	-0.6	94.8	-4.2	96.7	-4.6	98.7	0.0	93.5	3.9	100.0	0.3	Jul.	
8月	99.1	0.2	-0.4	97.6	3.0	87.4	1.0	98.7	0.0	95.7	2.4	92.0	4.9	Aug.	
9月	99.1	0.0	-0.1	97.2	-0.4	99.5	2.8	98.6	-0.1	94.6	-1.1	97.4	2.2	Sep.	
10月	99.1	0.0	0.0	98.2	1.0	100.3	2.0	98.6	0.0	90.8	-4.0	90.7	1.0	Oct.	

〈生産用機械工業; Production machinery〉

〈汎用・業務用機械工業; General-purpose and business oriented machinery〉

index.2015= 100

	生産能力(末) Production Capacity				稼働率 Operating Ratio				生産能力(末) Production Capacity				稼働率 Operating Ratio				
	原指数 Original Index				季節調整済指数 Seasonally Adjusted Index				原指数 Original Index				季節調整済指数 Seasonally Adjusted Index				
	前月(期)比 %Change From Previous Month (Quarter)		前年(同月期)比 %Change From Previous Year		前月(期)比 %Change From Previous Month (Quarter)		前年(同月期)比 %Change From Previous Year		前月(期)比 %Change From Previous Month (Quarter)		前年(同月期)比 %Change From Previous Year		前月(期)比 %Change From Previous Month (Quarter)		前年(同月期)比 %Change From Previous Year		
2019年	104.7		1.1			86.9	-10.8	95.8	-1.2			105.1	-5.8	C.Y. 2019			
2020年	104.0		-0.7			69.0	-20.6	94.9	-0.9			90.4	-14.0	2020			
2021年	106.1		2.0			86.2	24.9	94.0	-0.9			111.6	23.5	2021			
2019年度	104.5		-0.2			82.6	-13.5	95.8	-0.5			102.8	-7.6	F.Y. 2019			
2020年度	104.7		0.2			70.3	-14.9	95.2	-0.6			92.7	-9.8	2020			
2021年度	107.6		2.8			89.4	27.2	96.7	1.6			112.4	21.3	2021			
2021年 Ⅲ期	106.0	-0.2	3.0	86.4	-1.9	85.2	30.1	94.2	-0.2	-0.7	112.6	-0.5	109.5	32.1	Q3 2021		
Ⅳ期	106.1	0.1	2.0	90.0	4.2	90.5	22.8	94.0	-0.2	-0.9	112.9	0.3	115.8	14.7	Q4		
2022年 Ⅰ期	107.6	1.4	2.8	92.4	2.7	94.7	15.6	96.7	2.9	1.6	110.1	-2.5	110.6	2.9	Q1 2022		
Ⅱ期	106.9	-0.7	0.7	83.3	-9.8	82.4	-5.4	97.5	0.8	3.3	104.9	-4.7	105.2	-7.3	Q2		
Ⅲ期	108.0	1.0	1.9	94.9	13.9	93.4	9.6	97.0	-0.5	3.0	113.3	8.0	110.0	0.5	Q3		
2021年 8月	105.0	-1.5	1.8	85.8	-1.6	75.9	34.6	94.4	0.0	-1.6	112.2	-1.1	98.2	39.1	Aug. 2021		
9月	106.0	1.0	3.0	86.3	0.6	91.0	22.5	94.2	-0.2	-0.7	112.2	0.0	113.4	22.7	Sep.		
10月	105.9	-0.1	2.5	87.9	1.9	87.6	19.3	93.9	-0.3	-1.1	113.4	1.1	115.6	14.2	Oct.		
11月	105.9	0.0	2.0	92.6	5.3	92.5	29.7	93.9	0.0	-1.1	113.5	0.1	118.9	18.9	Nov.		
12月	106.1	0.2	2.0	89.5	-3.3	91.3	19.7	94.0	0.1	-0.9	111.8	-1.5	112.8	10.9	Dec.		
2022年 1月	106.6	0.5	1.8	93.7	4.7	83.4	18.8	96.7	2.9	1.8	110.9	-0.8	101.5	5.1	Jan. 2022		
2月	106.6	0.0	2.1	91.3	-2.6	91.5	14.1	96.7	0.0	1.8	109.4	-1.4	108.8	2.0	Feb.		
3月	107.6	0.9	2.8	92.1	0.9	109.2	14.5	96.7	0.0	1.6	110.1	0.6	121.6	2.1	Mar.		
4月	106.7	-0.8	2.0	89.8	-2.5	86.0	-3.5	97.4	0.7	3.3	111.2	1.0	110.7	-5.1	Apr.		
5月	106.0	-0.7	1.4	75.9	-15.5	70.1	-10.5	97.5	0.1	3.3	96.8	-12.9	90.9	-10.0	May		
6月	106.9	0.8	0.7	84.1	10.8	91.0	-3.0	97.5	0.0	3.3	106.8	10.3	114.1	-7.2	Jun.		
7月	106.4	-0.5	-0.2	93.1	10.7	92.3	4.2	97.0	-0.5	2.8	111.5	4.4	112.2	-4.0	Jul.		
8月	107.5	1.0	2.4	97.0	4.2	87.9	15.8	97.0	0.0	2.8	113.7	2.0	101.9	3.8	Aug.		
9月	108.0	0.5	1.9	94.7	-2.4	99.9	9.8	97.0	0.0	3.0	114.7	0.9	115.9	2.2	Sep.		
10月	107.9	-0.1	1.9	98.6	4.1	98.3	12.2	97.1	0.1	3.4	115.3	0.5	117.5	1.6	Oct.		

〈電気・情報通信機械工業; Electrical machinery, and Information and communication electronics equipment〉

〈電子部品・デバイス工業; Electronic parts and devices〉

	生産能力(末) Production Capacity				稼働率 Operating Ratio				生産能力(末) Production Capacity				稼働率 Operating Ratio				
	原指数 Original Index				季節調整済指数 Seasonally Adjusted Index				原指数 Original Index				季節調整済指数 Seasonally Adjusted Index				
	前月(期)比 %Change From Previous Month (Quarter)		前年(同月期)比 %Change From Previous Year		前月(期)比 %Change From Previous Month (Quarter)		前年(同月期)比 %Change From Previous Year		前月(期)比 %Change From Previous Month (Quarter)		前年(同月期)比 %Change From Previous Year		前月(期)比 %Change From Previous Month (Quarter)		前年(同月期)比 %Change From Previous Year		
2019年	103.5		-3.3			91.7	-10.4	92.6	-1.1			107.5	1.2	C.Y. 2019			
2020年	100.7		-2.7			96.4	5.1	92.4	-0.2			94.4	-12.2	2020			
2021年	101.3		0.6			104.2	8.1	89.4	-3.2			95.9	1.6	2021			
2019年度	103.5		-2.5			95.4	-2.6	93.1	-0.3			104.6	-2.1	F.Y. 2019			
2020年度	101.4		-2.0			97.5	2.2	92.1	-1.1			96.7	-7.6	2020			
2021年度	97.2		-4.1			103.4	6.1	90.6	-1.6			93.4	-3.4	2021			
2021年 Ⅲ期	100.4	0.5	0.5	106.0	1.5	108.7	10.7	89.4	-1.2	-3.0	88.3	-11.1	85.9	-7.5	Q3 2021		
Ⅳ期	101.3	0.9	0.6	103.9	-2.0	103.9	5.2	89.4	0.0	-3.2	91.4	3.5	89.6	-7.5	Q4		
2022年 Ⅰ期	97.2	-4.0	-4.1	99.2	-4.5	97.2	-3.0	90.6	1.3	-1.6	93.4	2.2	94.1	-9.5	Q1 2022		
Ⅱ期	96.6	-0.6	-3.3	106.5	7.4	106.0	1.9	89.3	-1.4	-1.3	90.6	-3.0	95.1	-8.6	Q2		
Ⅲ期	96.1	-0.5	-4.3	95.4	-10.4	97.8	-10.0	89.3	0.0	-0.1	101.0	11.5	98.0	14.1	Q3		
2021年 8月	100.4	0.0	0.3	107.0	0.7	109.5	14.7	89.0	-0.1	-3.5	85.4	-7.7	72.6	-6.7	Aug. 2021		
9月	100.4	0.0	0.5	104.6	-2.2	107.8	7.6	89.4	0.4	-3.0	86.9	1.8	84.2	-13.5	Sep.		
10月	101.1	0.7	0.9	102.7	-1.8	103.1	2.0	89.4	0.0	-3.4	92.1	6.0	86.7	-10.2	Oct.		
11月	101.2	0.1	0.8	105.4	2.6	105.6	10.2	89.4	0.0	-3.2	91.1	-1.1	88.8	-7.4	Nov.		
12月	101.3	0.1	0.6	103.7	-1.6	102.9	3.5	89.4	0.0	-3.2	91.0	-0.1	93.3	-4.9	Dec.		
2022年 1月	97.2	-4.0	-3.0	103.0	-0.7	101.8	1.2	90.5	1.2	-2.0	94.7	4.1	83.7	-12.3	Jan. 2022		
2月	97.1	-0.1	-4.1	99.1	-3.8	92.4	-1.7	90.5	0.0	-1.6	90.8	-4.1	89.2	-11.4	Feb.		
3月	97.2	0.1	-4.1	95.6	-3.5	97.5	-8.1	90.6	0.1	-1.6	94.8	4.4	109.4	-5.5	Mar.		
4月	96.9	-0.3	-2.1	109.8	14.9	106.0	4.5	89.4	-1.3	-2.9	94.0	-0.8	94.8	-10.1	Apr.		
5月	96.1	-0.8	-3.8	105.2	-4.2	105.8	2.6	89.4	0.0	-1.4	83.0	-11.7	81.5	-12.6	May		
6月	96.6	0.5	-3.3	104.4	-0.8	106.2	-1.1	89.3	-0.1	-1.3	94.7	14.1	109.1	-4.1	Jun.		
7月	96.3	-0.3	-4.1	93.8	-10.2	94.2	-13.3	89.3	0.0	0.2	100.3	5.9	107.3	6.3	Jul.		
8月	96.0	-0.3	-4.4	97.9	4.4	101.9	-6.9	89.3	0.0	0.3	96.3	-4.0	83.6	15.2	Aug.		
9月	96.1	0.1	-4.3	94.4	-3.6	97.3	-9.7	89.3	0.0	-0.1	106.3	10.4	103.0	22.3	Sep.		
10月	97.1	1.0	-4.0	91.9	-2.6	92.3	-10.5	89.3	0.0	-0.1	102.6	-3.5	96.6	11.4	Oct.		

〈電氣機械工業;Electrical machinery〉

〈情報通信機械工業;Information and communication electronics equipment〉

index.2015= 100

	生産能力(末) Production Capacity			稼働率 Operating Ratio				生産能力(末) Production Capacity			稼働率 Operating Ratio				
	原指数 Original Index			季節調整済指数 Seasonally Adjusted Index	原指数 Original Index		原指数 Original Index			季節調整済指数 Seasonally Adjusted Index	原指数 Original Index				
	前月(期)比 %Change From Previous Month (Quarter)	前年(同月期)比 %Change From Previous Year	前月(期)比 %Change From Previous Month (Quarter)		前年(同月期)比 %Change From Previous Year	前月(期)比 %Change From Previous Month (Quarter)	前年(同月期)比 %Change From Previous Year	前月(期)比 %Change From Previous Month (Quarter)	前年(同月期)比 %Change From Previous Year		前月(期)比 %Change From Previous Month (Quarter)	前年(同月期)比 %Change From Previous Year			
				前月(期)比 %Change From Previous Month (Quarter)						前年(同月期)比 %Change From Previous Year			前月(期)比 %Change From Previous Month (Quarter)	前年(同月期)比 %Change From Previous Year	
2019年	97.1		-1.3		101.4	-4.8	85.0		-0.6		122.6	16.2	C.Y. 2019		
2020年	96.4		-0.7		92.8	-8.5	85.8		0.9		98.4	-19.7	2020		
2021年	96.6		0.2		95.3	2.7	77.3		-9.9		97.2	-1.2	2021		
2019年度	98.1		0.3		98.4	-7.8	84.6		-1.4		119.8	11.6	F.Y. 2019		
2020年度	96.7		-1.4		94.9	-3.6	84.3		-0.4		100.9	-15.8	2020		
2021年度	98.2		1.6		93.8	-1.2	77.8		-7.7		92.4	-8.4	2021		
2021年 Ⅲ期	96.5	-0.4	0.2	89.0	-10.0	85.9	-6.9	77.3	-2.9	-9.5	87.9	-10.9	85.6	-9.3	Q3 2021
Ⅳ期	96.6	0.1	0.2	90.9	2.1	86.7	-6.1	77.3	0.0	-9.9	92.3	5.0	96.7	-10.6	Q4
2022年 Ⅰ期	98.2	1.7	1.6	95.1	4.6	92.6	-6.1	77.8	0.6	-7.7	90.1	-2.4	97.8	-16.5	Q1 2022
Ⅱ期	96.9	-1.3	0.0	89.1	-6.3	99.5	-9.6	76.4	-1.8	-4.0	93.2	3.4	84.4	-5.6	Q2
Ⅲ期	96.9	0.0	0.4	101.4	13.8	97.5	13.5	76.3	-0.1	-1.3	101.6	9.0	99.2	15.9	Q3
2021年 8月	96.2	0.0	-0.1	87.0	-4.2	72.5	-4.4	77.0	-0.1	-9.7	81.8	-14.3	72.6	-12.5	Aug. 2021
9月	96.5	0.3	0.2	89.3	2.6	79.7	-12.5	77.3	0.4	-9.5	86.5	5.7	95.1	-15.5	Sep.
10月	96.5	0.0	0.1	92.4	3.5	86.7	-7.9	77.3	0.0	-9.9	90.2	4.3	86.5	-15.9	Oct.
11月	96.5	0.0	0.1	91.2	-1.3	87.2	-4.2	77.3	0.0	-9.9	90.0	-0.2	92.5	-14.3	Nov.
12月	96.6	0.1	0.2	89.0	-2.4	86.1	-6.2	77.3	0.0	-9.9	96.6	7.3	111.1	-2.4	Dec.
2022年 1月	98.2	1.7	1.3	96.0	7.9	82.0	-8.6	77.5	0.3	-8.3	90.1	-6.7	88.1	-19.5	Jan. 2022
2月	98.2	0.0	1.6	92.9	-3.2	88.2	-6.9	77.5	0.0	-7.8	86.8	-3.7	91.6	-20.6	Feb.
3月	98.2	0.0	1.6	96.5	3.9	107.6	-3.5	77.8	0.4	-7.7	93.3	7.5	113.7	-10.1	Mar.
4月	96.9	-1.3	0.1	93.1	-3.5	100.2	-11.3	76.6	-1.5	-9.1	95.5	2.4	81.6	-5.7	Apr.
5月	96.9	0.0	0.0	81.1	-12.9	85.0	-14.3	76.6	0.0	-4.4	87.8	-8.1	72.9	-7.3	May
6月	96.9	0.0	0.0	93.2	14.9	113.3	-4.1	76.4	-0.3	-4.0	96.3	9.7	98.8	-4.3	Jun.
7月	96.9	0.0	0.7	100.2	7.5	114.2	8.1	76.4	0.0	-0.9	98.7	2.5	90.2	1.2	Jul.
8月	96.9	0.0	0.7	95.5	-4.7	81.3	12.1	76.4	0.0	-0.8	98.7	0.0	89.5	23.3	Aug.
9月	96.9	0.0	0.4	108.6	13.7	96.9	21.6	76.3	-0.1	-1.3	107.3	8.7	118.0	24.1	Sep.
10月	97.0	0.1	0.5	99.9	-8.0	93.8	8.2	76.3	0.0	-1.3	107.8	0.5	103.4	19.5	Oct.

〈輸送機械工業;Transport equipment〉

〈窯業・土石製品工業;Ceramics, stone and clay products〉

	生産能力(末) Production Capacity			稼働率 Operating Ratio				生産能力(末) Production Capacity			稼働率 Operating Ratio				
	原指数 Original Index			季節調整済指数 Seasonally Adjusted Index	原指数 Original Index		原指数 Original Index			季節調整済指数 Seasonally Adjusted Index	原指数 Original Index				
	前月(期)比 %Change From Previous Month (Quarter)	前年(同月期)比 %Change From Previous Year	前月(期)比 %Change From Previous Month (Quarter)		前年(同月期)比 %Change From Previous Year	前月(期)比 %Change From Previous Month (Quarter)	前年(同月期)比 %Change From Previous Year	前月(期)比 %Change From Previous Month (Quarter)	前年(同月期)比 %Change From Previous Year		前月(期)比 %Change From Previous Month (Quarter)	前年(同月期)比 %Change From Previous Year			
				前月(期)比 %Change From Previous Month (Quarter)						前年(同月期)比 %Change From Previous Year			前月(期)比 %Change From Previous Month (Quarter)	前年(同月期)比 %Change From Previous Year	
2019年	99.7		0.4		104.0	-0.7	96.4		-1.0			98.3	-4.8	C.Y. 2019	
2020年	99.5		-0.2		85.6	-17.7	93.5		-3.0			88.9	-9.6	2020	
2021年	96.7		-2.8		87.0	1.6	92.5		-1.1			92.6	4.2	2021	
2019年度	99.4		0.3		101.8	-3.0	96.5		-0.5			97.9	-4.3	F.Y. 2019	
2020年度	97.9		-1.5		85.0	-16.5	92.9		-3.7			87.9	-10.2	2020	
2021年度	94.6		-3.4		84.8	-0.2	92.0		-1.0			92.3	5.0	2021	
2021年 Ⅲ期	96.7	-1.2	-2.8	73.2	-19.6	74.1	-14.6	92.5	-0.3	-1.1	91.6	-3.9	90.9	6.9	Q3 2021
Ⅳ期	96.7	0.0	-2.8	86.4	18.0	89.0	-11.3	92.5	0.0	-1.1	89.9	-1.9	93.5	-1.5	Q4
2022年 Ⅰ期	94.6	-2.2	-3.4	88.3	2.2	89.4	-8.8	92.0	-0.5	-1.0	92.6	3.0	90.8	-1.7	Q1 2022
Ⅱ期	94.8	0.2	-3.2	80.8	-8.5	77.0	-11.3	92.4	0.4	-0.4	90.0	-2.8	88.7	-5.4	Q2
Ⅲ期	95.8	1.1	-0.9	91.9	13.7	93.4	26.0	92.2	-0.2	-0.3	88.7	-1.4	88.2	-3.0	Q3
2021年 8月	97.9	0.0	-1.6	74.9	-17.0	64.9	-7.2	92.8	0.0	-3.5	96.1	3.6	90.0	14.9	Aug. 2021
9月	96.7	-1.2	-2.8	54.5	-27.2	60.6	-41.3	92.5	-0.3	-1.1	85.8	-10.7	86.0	-2.9	Sep.
10月	96.7	0.0	-2.8	66.9	22.8	70.5	-33.4	92.5	0.0	-1.1	85.3	-0.6	89.0	-7.3	Oct.
11月	96.7	0.0	-2.8	95.3	42.5	101.6	2.1	92.5	0.0	-1.1	91.6	7.4	95.6	2.0	Nov.
12月	96.7	0.0	-2.8	97.1	1.9	95.0	-0.7	92.5	0.0	-1.1	92.9	1.4	95.8	0.7	Dec.
2022年 1月	94.6	-2.2	-4.2	82.9	-14.6	74.9	-15.7	92.4	-0.1	-0.5	94.2	1.4	90.0	-0.1	Jan. 2022
2月	94.6	0.0	-4.2	94.0	13.4	94.5	3.1	92.4	0.0	-0.5	94.6	0.4	89.0	1.9	Feb.
3月	94.6	0.0	-3.4	88.1	-6.3	98.9	-12.9	92.0	-0.4	-1.0	88.9	-6.0	93.4	-6.3	Mar.
4月	94.8	0.2	-3.2	88.0	-0.1	81.0	-14.7	92.1	0.1	-0.8	91.9	3.4	90.0	-3.7	Apr.
5月	94.8	0.0	-3.2	67.8	-23.0	58.4	-13.4	92.4	0.3	-0.4	86.2	-6.2	83.2	-9.0	May
6月	94.8	0.0	-3.2	86.5	27.6	91.7	-6.3	92.4	0.0	-0.4	92.0	6.7	92.8	-3.9	Jun.
7月	94.8	0.0	-3.2	92.2	6.6	96.0	-0.9	92.4	0.0	-0.4	87.1	-5.3	90.3	-6.6	Jul.
8月	94.8	0.0	-3.2	90.3	-2.1	80.7	24.3	92.2	-0.2	-0.6	88.4	1.5	83.3	-7.4	Aug.
9月	95.8	1.1	-0.9	93.1	3.1	103.6	71.0	92.2	0.0	-0.3	90.7	2.6	91.0	5.8	Sep.
10月	95.8	0.0	-0.9	90.1	-3.2	94.9	34.6	92.2	0.0	-0.3	89.7	-1.1	93.5	5.1	Oct.

〈石油・石炭製品工業; Petroleum and coal products〉

index.2015= 100

〈化学工業; Chemicals〉

	生産能力(末) Production Capacity			稼働率 Operating Ratio				生産能力(末) Production Capacity			稼働率 Operating Ratio				
	原指数 Original Index		季節調整済指数 Seasonally Adjusted Index	原指数 Original Index		原指数 Original Index		季節調整済指数 Seasonally Adjusted Index	原指数 Original Index		季節調整済指数 Seasonally Adjusted Index	原指数 Original Index			
	前月(期)比 %Change From Previous Month (Quarter)	前年(同月期)比 %Change From Previous Year		前月(期)比 %Change From Previous Month (Quarter)	前年(同月期)比 %Change From Previous Year	前月(期)比 %Change From Previous Month (Quarter)	前年(同月期)比 %Change From Previous Year		前月(期)比 %Change From Previous Month (Quarter)	前年(同月期)比 %Change From Previous Year					
2019年	98.4	-0.5			100.5	0.4	90.0	0.0			105.1	-0.4	C.Y. 2019		
2020年	98.4	0.0			89.6	-10.8	88.5	-1.7			86.8	-17.4	2020		
2021年	97.8	-0.6			96.2	7.4	88.4	-0.1			87.6	0.9	2021		
2019年度	98.7	-0.2			98.7	-1.5	90.0	0.0			103.3	-1.5	F.Y. 2019		
2020年度	98.3	-0.4			89.5	-9.3	88.5	-1.7			83.7	-19.0	2020		
2021年度	96.9	-1.4			95.6	6.8	88.4	-0.1			89.2	6.6	2021		
2021年 Ⅲ期	97.9	0.1	-0.7	97.2	-0.7	97.0	9.6	88.4	0.0	-1.7	89.8	4.7	88.4	12.5	Q3 2021
Ⅳ期	97.8	-0.1	-0.6	96.3	-0.9	99.7	7.0	88.4	0.0	-0.1	90.0	0.2	94.4	5.8	Q4
2022年 Ⅰ期	96.9	-0.9	-1.4	90.9	-5.6	92.1	-2.6	88.4	0.0	-0.1	90.8	0.9	96.0	7.5	Q1 2022
Ⅱ期	96.5	-0.4	-1.3	92.3	1.5	88.0	-5.8	88.4	0.0	0.0	99.4	9.5	90.3	15.6	Q2
Ⅲ期	96.5	0.0	-1.4	91.3	-1.1	91.1	-6.1	88.4	0.0	0.0	97.5	-1.9	96.0	8.6	Q3
2021年 8月	97.7	-0.1	-1.0	96.8	1.0	97.4	8.2	88.5	0.0	-1.7	91.0	5.6	94.5	14.4	Aug. 2021
9月	97.9	0.2	-0.7	99.1	2.4	99.6	11.5	88.4	-0.1	-1.7	92.1	1.2	90.0	13.5	Sep.
10月	97.9	0.0	-0.6	96.8	-2.3	97.5	7.0	88.5	0.1	0.0	91.4	-0.8	88.9	8.8	Oct.
11月	97.9	0.0	-0.5	96.0	-0.8	98.0	7.9	88.4	-0.1	0.0	88.4	-3.3	90.4	3.8	Nov.
12月	97.8	-0.1	-0.6	96.2	0.2	103.6	6.1	88.4	0.0	-0.1	90.3	2.1	104.0	5.2	Dec.
2022年 1月	97.8	0.0	-0.5	93.3	-3.0	97.4	0.1	88.4	0.0	-0.1	90.0	-0.3	101.0	3.6	Jan. 2022
2月	96.9	-0.9	-1.4	89.9	-3.6	87.6	-1.1	88.2	-0.2	0.0	91.6	1.8	90.5	9.8	Feb.
3月	96.9	0.0	-1.4	89.4	-0.6	91.3	-6.8	88.4	0.2	-0.1	90.7	-1.0	96.6	9.6	Mar.
4月	96.8	-0.1	-1.1	90.6	1.3	90.7	-6.5	88.4	0.0	0.0	94.4	4.1	93.4	11.1	Apr.
5月	96.7	-0.1	-1.2	92.1	1.7	87.5	-6.0	88.4	0.0	-0.1	104.8	11.0	94.0	22.6	May
6月	96.5	-0.2	-1.3	94.2	2.3	85.8	-4.8	88.4	0.0	0.0	99.0	-5.5	83.6	13.9	Jun.
7月	96.5	0.0	-1.3	94.0	-0.2	91.8	-2.3	88.4	0.0	-0.1	97.5	-1.5	91.0	12.8	Jul.
8月	96.5	0.0	-1.2	92.1	-2.0	93.1	-4.4	88.4	0.0	-0.1	99.0	1.5	103.1	9.1	Aug.
9月	96.5	0.0	-1.4	87.9	-4.6	88.4	-11.2	88.4	0.0	0.0	96.1	-2.9	93.9	4.3	Sep.
10月	96.7	0.2	-1.2	88.9	1.1	89.5	-8.2	88.4	0.0	-0.1	95.2	-0.9	92.6	4.2	Oct.

〈パルプ・紙・紙加工品工業; Pulp, paper and paper products〉

〈その他工業; Other manufacturing〉

	生産能力(末) Production Capacity			稼働率 Operating Ratio				生産能力(末) Production Capacity			稼働率 Operating Ratio				
	原指数 Original Index		季節調整済指数 Seasonally Adjusted Index	原指数 Original Index		原指数 Original Index		季節調整済指数 Seasonally Adjusted Index	原指数 Original Index		季節調整済指数 Seasonally Adjusted Index	原指数 Original Index			
	前月(期)比 %Change From Previous Month (Quarter)	前年(同月期)比 %Change From Previous Year		前月(期)比 %Change From Previous Month (Quarter)	前年(同月期)比 %Change From Previous Year	前月(期)比 %Change From Previous Month (Quarter)	前年(同月期)比 %Change From Previous Year		前月(期)比 %Change From Previous Month (Quarter)	前年(同月期)比 %Change From Previous Year					
2019年	101.8	0.2			96.6	-2.7	95.0	-0.9			97.8	-1.7	C.Y. 2019		
2020年	100.3	-1.5			86.9	-10.0	93.1	-2.0			83.7	-14.4	2020		
2021年	98.5	-1.8			91.4	5.2	91.1	-2.1			92.6	10.6	2021		
2019年度	101.6	-0.1			95.5	-3.5	94.6	-0.9			96.6	-2.6	F.Y. 2019		
2020年度	100.1	-1.5			86.0	-9.9	91.2	-3.6			83.0	-14.1	2020		
2021年度	98.2	-1.9			92.1	7.1	90.9	-0.3			93.4	12.5	2021		
2021年 Ⅲ期	99.5	-0.3	-1.3	91.5	-0.5	91.3	10.4	91.0	0.1	-3.4	93.4	0.3	92.9	14.4	Q3 2021
Ⅳ期	98.5	-1.0	-1.8	92.0	0.5	94.2	4.1	91.1	0.1	-2.1	92.8	-0.6	93.8	4.5	Q4
2022年 Ⅰ期	98.2	-0.3	-1.9	92.7	0.8	91.8	2.9	90.9	-0.2	-0.3	94.2	1.5	93.9	3.4	Q1 2022
Ⅱ期	96.6	-1.6	-3.2	92.8	0.1	91.8	0.8	89.4	-1.7	-1.7	90.3	-4.1	90.2	-3.0	Q2
Ⅲ期	96.6	0.0	-2.9	92.4	-0.4	92.1	0.9	89.4	0.0	-1.8	92.0	1.9	91.5	-1.5	Q3
2021年 8月	99.5	0.0	-1.4	91.3	-0.7	89.4	13.2	90.9	0.0	-3.7	93.6	-1.1	85.2	15.1	Aug. 2021
9月	99.5	0.0	-1.3	91.3	0.0	91.9	5.0	91.0	0.1	-3.4	92.0	-1.7	94.6	8.7	Sep.
10月	98.6	-0.9	-1.6	92.4	1.2	96.9	4.6	91.0	0.0	-2.9	92.4	0.4	96.2	4.0	Oct.
11月	98.6	0.0	-1.6	91.3	-1.2	92.5	3.1	91.1	0.1	-2.6	92.8	0.4	94.8	5.9	Nov.
12月	98.5	-0.1	-1.8	92.4	1.2	93.1	4.4	91.1	0.0	-2.1	93.2	0.4	90.4	3.6	Dec.
2022年 1月	98.2	-0.3	-1.9	92.2	-0.2	87.7	1.2	91.0	-0.1	-0.2	94.3	1.2	88.0	3.9	Jan. 2022
2月	98.2	0.0	-1.9	93.0	0.9	87.6	4.4	90.9	-0.1	-0.3	94.3	0.0	92.5	5.6	Feb.
3月	98.2	0.0	-1.9	92.8	-0.2	100.0	3.2	90.9	0.0	-0.3	94.1	-0.2	101.1	1.1	Mar.
4月	96.4	-1.8	-3.4	94.5	1.8	95.3	-0.1	91.0	0.1	0.0	89.0	-5.4	90.9	-5.1	Apr.
5月	96.4	0.0	-3.4	94.5	0.0	93.6	3.7	91.0	0.0	0.1	90.2	1.3	85.4	-1.7	May
6月	96.6	0.2	-3.2	89.3	-5.5	86.6	-1.0	89.4	-1.8	-1.7	91.8	1.8	94.2	-2.2	Jun.
7月	96.7	0.1	-2.8	90.4	1.2	90.5	-2.2	89.3	-0.1	-1.8	92.0	0.2	95.7	-3.2	Jul.
8月	96.7	0.0	-2.8	93.9	3.9	92.4	3.4	89.4	0.1	-1.7	92.7	0.8	84.8	-0.5	Aug.
9月	96.6	-0.1	-2.9	92.8	-1.2	93.4	1.6	89.4	0.0	-1.8	91.4	-1.4	93.9	-0.7	Sep.
10月	96.1	-0.5	-2.5	89.7	-3.3	94.1	-2.9	89.3	-0.1	-1.9	91.8	0.4	95.6	-0.6	Oct.

〈繊維工業; Textiles〉

〈その他製品工業; Other products〉

index.2015= 100

	生産能力(末) Production Capacity			稼働率 Operating Ratio				生産能力(末) Production Capacity			稼働率 Operating Ratio				
	原指数 Original Index			季節調整済指数 Seasonally Adjusted Index	原指数 Original Index		原指数 Original Index			季節調整済指数 Seasonally Adjusted Index	原指数 Original Index				
	前月(期)比 %Change From Previous Month (Quarter)	前年(同月期)比 %Change From Previous Year			前月(期)比 %Change From Previous Month (Quarter)	前年(同月期)比 %Change From Previous Year	前月(期)比 %Change From Previous Month (Quarter)	前年(同月期)比 %Change From Previous Year	前月(期)比 %Change From Previous Month (Quarter)		前年(同月期)比 %Change From Previous Year				
2019年	93.8		-1.6			93.9	-3.3	95.9	-0.4			100.6	-0.5	C.Y. 2019	
2020年	90.4		-3.6			85.8	-8.6	95.2	-0.7			82.2	-18.3	2020	
2021年	88.8		-1.8			87.5	2.0	92.8	-2.5			96.2	17.0	2021	
2019年度	93.0		-1.7			93.2	-3.5	95.9	-0.2			99.0	-2.0	F.Y. 2019	
2020年度	89.3		-4.0			84.2	-9.7	92.6	-3.4			82.2	-17.0	2020	
2021年度	88.1		-1.3			88.6	5.2	93.1	0.5			96.8	17.8	2021	
2021年 Ⅲ期	89.0	0.1	-3.2	89.2	2.4	89.1	8.0	92.5	0.0	-3.5	96.3	-0.5	95.5	18.9	Q3 2021
Ⅳ期	88.8	-0.2	-1.8	88.6	-0.7	87.3	6.2	92.8	0.3	-2.5	96.8	0.5	98.4	3.5	Q4
2022年 Ⅰ期	88.1	-0.8	-1.3	89.4	0.9	90.1	4.9	93.1	0.3	0.5	97.3	0.5	96.5	2.4	Q1 2022
Ⅱ期	84.4	-4.2	-5.1	88.3	-1.2	88.9	1.5	93.2	0.1	0.8	91.1	-6.4	91.1	-5.9	Q2
Ⅲ期	84.2	-0.2	-5.4	91.7	3.9	91.5	2.7	93.3	0.1	0.9	92.2	1.2	91.5	-4.2	Q3
2021年 8月	88.9	0.0	-3.8	88.8	-0.4	86.5	9.4	92.5	0.0	-3.5	97.4	-0.5	84.3	19.7	Aug. 2021
9月	89.0	0.1	-3.2	89.7	1.0	89.2	10.8	92.5	0.0	-3.5	93.6	-3.9	98.4	7.4	Sep.
10月	89.0	0.0	-2.9	89.3	-0.4	87.4	7.8	92.5	0.0	-2.8	95.0	1.5	102.4	1.8	Oct.
11月	88.8	-0.2	-2.6	88.1	-1.3	85.8	8.1	92.8	0.3	-2.5	96.7	1.8	101.2	4.9	Nov.
12月	88.8	0.0	-1.8	88.3	0.2	88.7	3.0	92.8	0.0	-2.5	98.7	2.1	91.5	3.9	Dec.
2022年 1月	88.2	-0.7	-1.3	90.0	1.9	88.4	6.5	93.1	0.3	0.5	97.5	-1.2	87.7	2.1	Jan. 2022
2月	88.2	0.0	-1.3	89.4	-0.7	87.6	5.2	93.1	0.0	0.5	97.0	-0.5	95.9	5.7	Feb.
3月	88.1	-0.1	-1.3	88.8	-0.7	94.4	3.3	93.1	0.0	0.5	97.4	0.4	105.8	-0.2	Mar.
4月	88.1	0.0	-1.0	86.7	-2.4	88.5	-0.1	93.2	0.1	0.8	90.1	-7.5	92.6	-8.2	Apr.
5月	88.1	0.0	-0.9	87.9	1.4	87.7	1.5	93.2	0.0	0.8	90.4	0.3	83.8	-4.0	May
6月	84.4	-4.2	-5.1	90.4	2.8	90.6	3.1	93.2	0.0	0.8	92.8	2.7	96.8	-5.3	Jun.
7月	84.3	-0.1	-5.2	90.3	-0.1	92.0	0.3	93.2	0.0	0.8	93.0	0.2	98.4	-5.3	Jul.
8月	84.3	0.0	-5.2	92.6	2.5	91.0	5.2	93.3	0.1	0.9	92.8	-0.2	80.5	-4.5	Aug.
9月	84.2	-0.1	-5.4	92.1	-0.5	91.6	2.7	93.3	0.0	0.9	90.8	-2.2	95.5	-2.9	Sep.
10月	84.0	-0.2	-5.6	91.5	-0.7	89.6	2.5	93.3	0.0	0.9	92.6	2.0	99.8	-2.5	Oct.

〈製造工業(除. 機械工業); Manufacturing (excl. Machinery)〉

〈機械工業; Machinery industry〉

Machinery)〉

	生産能力(末) Production Capacity			稼働率 Operating Ratio				生産能力(末) Production Capacity			稼働率 Operating Ratio				
	原指数 Original Index			季節調整済指数 Seasonally Adjusted Index	原指数 Original Index		原指数 Original Index			季節調整済指数 Seasonally Adjusted Index	原指数 Original Index				
	前月(期)比 %Change From Previous Month (Quarter)	前年(同月期)比 %Change From Previous Year			前月(期)比 %Change From Previous Month (Quarter)	前年(同月期)比 %Change From Previous Year	前月(期)比 %Change From Previous Month (Quarter)	前年(同月期)比 %Change From Previous Year	前月(期)比 %Change From Previous Month (Quarter)		前年(同月期)比 %Change From Previous Year				
2019年	98.7		-0.4			100.4	-3.7	97.6	-0.5			99.2	-2.2	C.Y. 2019	
2020年	98.0		-0.7			86.5	-13.8	96.5	-1.1			87.9	-11.4	2020	
2021年	96.3		-1.7			93.7	8.3	95.9	-0.6			94.5	7.5	2021	
2019年度	98.6		-0.4			98.5	-4.9	97.6	-0.5			97.9	-3.2	F.Y. 2019	
2020年度	97.4		-1.2			87.3	-11.4	96.4	-1.2			87.4	-10.7	2020	
2021年度	96.0		-1.4			92.9	6.4	95.5	-0.9			94.3	7.9	2021	
2021年 Ⅲ期	96.2	-0.7	-1.5	87.0	-8.9	86.9	1.8	96.1	0.0	-0.7	95.1	0.5	94.6	11.2	Q3 2021
Ⅳ期	96.3	0.1	-1.7	94.7	8.9	94.6	-0.5	95.9	-0.2	-0.6	95.1	0.0	96.4	4.8	Q4
2022年 Ⅰ期	96.0	-0.3	-1.4	93.8	-1.0	94.8	-3.3	95.5	-0.4	-0.9	92.4	-2.8	92.5	-0.8	Q1 2022
Ⅱ期	95.6	-0.4	-1.3	88.5	-5.7	88.6	-7.2	94.9	-0.6	-1.2	91.2	-1.3	90.3	-3.6	Q2
Ⅲ期	96.0	0.4	-0.2	97.0	9.6	96.9	11.5	94.8	-0.1	-1.4	91.9	0.8	91.5	-3.3	Q3
2021年 8月	96.4	-0.3	-1.5	89.0	-5.8	77.9	7.4	96.1	0.0	-1.1	95.1	0.1	92.4	11.6	Aug. 2021
9月	96.2	-0.2	-1.5	77.4	-13.0	82.4	-13.8	96.1	0.0	-0.7	95.3	0.2	95.6	8.6	Sep.
10月	96.3	0.1	-1.5	89.2	15.2	86.0	-11.9	95.9	-0.2	-0.7	94.6	-0.7	95.4	3.6	Oct.
11月	96.3	0.0	-1.6	98.0	9.9	100.4	7.2	95.9	0.0	-0.6	95.3	0.7	96.4	6.2	Nov.
12月	96.3	0.0	-1.7	97.0	-1.0	97.3	3.4	95.9	0.0	-0.6	95.5	0.2	97.3	4.4	Dec.
2022年 1月	95.8	-0.5	-1.8	92.1	-5.1	84.7	-5.5	95.9	0.0	-0.5	94.2	-1.4	92.6	0.8	Jan. 2022
2月	95.8	0.0	-1.8	96.0	4.2	94.5	1.0	95.5	-0.4	-0.9	92.4	-1.9	88.8	0.7	Feb.
3月	96.0	0.2	-1.4	93.3	-2.8	105.1	-5.1	95.5	0.0	-0.9	90.5	-2.1	96.0	-3.6	Mar.
4月	95.6	-0.4	-1.4	93.6	0.3	91.3	-8.1	95.2	-0.3	-0.9	90.9	0.4	91.9	-4.1	Apr.
5月	95.4	-0.2	-1.3	79.9	-14.6	74.8	-9.6	95.1	-0.1	-1.0	91.1	0.2	89.1	-3.0	May
6月	95.6	0.2	-1.3	92.0	15.1	99.6	-4.7	94.9	-0.2	-1.2	91.5	0.4	89.9	-3.9	Jun.
7月	95.4	-0.2	-1.3	96.3	4.7	99.4	-0.9	94.9	0.0	-1.2	92.2	0.8	92.6	-3.4	Jul.
8月	95.6	0.2	-0.8	97.5	1.2	87.8	12.7	94.9	0.0	-1.2	92.4	0.2	90.3	-2.3	Aug.
9月	96.0	0.4	-0.2	97.3	-0.2	103.5	25.6	94.8	-0.1	-1.4	91.2	-1.3	91.5	-4.3	Sep.
10月	96.1	0.1	-0.2	101.9	4.7	98.2	14.2	94.7	-0.1	-1.3	91.7	0.5	92.5	-3.0	Oct.

業種別 能力・稼働率 指数

Indices of Production Capacity and Operating Ratio (Classification by Industry)

	生産能力(末) Production Capacity					稼働率 Operating Ratio							Classification
	原 指 数 Original Index					季節調整済指数 Seasonally Adjusted Index				原 指 数 Original Index			
	9月 Sep.	10月 Oct.	前月比 %Change From Previous Month	前年同月比 %Change From Previous Year	寄与度 Contribution	9月 Sep.	10月 Oct.	前月比 %Change From Previous Month	寄与度 Contribution	9月 Sep.	10月 Oct.	前年同月比 %Change From Previous Year	
製造工業	95.5	95.5	0.0	-0.6		95.2	97.3	2.2		98.6	95.8	6.6	Manufacturing
鉄鋼・非鉄金属工業	94.2	93.1	-1.2	-2.4	-0.09	92.7	94.2	1.6	0.13	91.8	95.9	-2.5	Iron, steel and Non-ferrous metals
鉄鋼業	91.8	90.0	-2.0	-3.7	-0.10	90.4	92.9	2.8	0.15	88.2	93.9	-4.7	Iron and steel
非鉄金属工業	99.1	99.1	0.0	0.0	0.00	97.2	98.2	1.0	0.03	99.5	100.3	2.0	Non-ferrous metals
金属製品工業	98.6	98.6	0.0	0.2	0.00	94.6	90.8	-4.0	-0.17	97.4	90.7	1.0	Fabricated metals
生産用機械工業	108.0	107.9	-0.1	1.9	-0.01	94.7	98.6	4.1	0.38	99.9	98.3	12.2	Production machinery
汎用・業務用機械工業	97.0	97.1	0.1	3.4	0.01	114.7	115.3	0.5	0.04	115.9	117.5	1.6	General-purpose and business oriented machinery
電子部品・デバイス工業	96.1	97.1	1.0	-4.0	0.07	94.4	91.9	-2.6	-0.20	97.3	92.3	-10.5	Electronic parts and devices
電気・情報通信機械工業	89.3	89.3	0.0	-0.1	0.00	106.3	102.6	-3.5	-0.43	103.0	96.6	11.4	Electrical machinery, and Information and communication electronics equipment
電気機械工業	96.9	97.0	0.1	0.5	0.01	108.6	99.9	-8.0	-0.72	96.9	93.8	8.2	Electrical machinery
情報通信機械工業	76.3	76.3	0.0	-1.3	0.00	107.3	107.8	0.5	0.02	118.0	103.4	19.5	Information and communication electronics equipment
輸送機械工業	95.8	95.8	0.0	-0.9	0.00	93.1	90.1	-3.2	-0.74	103.6	94.9	34.6	Transport equipment
窯業・土石製品工業	92.2	92.2	0.0	-0.3	0.00	90.7	89.7	-1.1	-0.04	91.0	93.5	5.1	Ceramics, stone and clay products
化学工業	96.5	96.7	0.2	-1.2	0.03	87.9	88.9	1.1	0.15	88.4	89.5	-8.2	Chemicals
石油・石炭製品工業	88.4	88.4	0.0	-0.1	0.00	96.1	95.2	-0.9	-0.01	93.9	92.6	4.2	Petroleum and coal products
パルプ・紙・紙加工品工業	96.6	96.1	-0.5	-2.5	-0.01	92.8	89.7	-3.3	-0.10	93.4	94.1	-2.9	Pulp, paper and paper products
その他工業	89.4	89.3	-0.1	-1.9	-0.01	91.4	91.8	0.4	0.02	93.9	95.6	-0.6	Other manufacturing
繊維工業	84.2	84.0	-0.2	-5.6	-0.01	92.1	91.5	-0.7	-0.02	91.6	89.6	2.5	Textiles
その他製品工業	93.3	93.3	0.0	0.9	0.00	90.8	92.6	2.0	0.06	95.5	99.8	-2.5	Other products
《参考》													
機械工業	96.0	96.1	0.1	-0.2	0.06	97.3	101.9	4.7	2.84	103.5	98.2	14.2	Machinery industry
製造工業(除. 機械工業)	94.8	94.7	-0.1	-1.3	-0.04	91.2	91.7	0.5	0.22	91.5	92.5	-3.0	Manufacturing (excl. Machinery)