

2023年8月の製造工業生産能力指数・稼働率指数の動向
Indices of Production Capacity and Operating Ratio for August, 2023

Index. 2020 = 100

生産能力 Production Capacity	原 指 数 Original Index	
	前月比(%) %Change from Previous Month	前年同月比(%) %Change from Previous Year
98.3	-0.1 (4か月ぶり)	0.1 (3か月連続)
稼働率 Operating Ratio	季節調整済指数 Seasonally Adjusted Index	原 指 数 Original Index
	前月比(%) %Change from Previous Month	前年同月比(%) %Change from Previous Year
106.2	0.5 (2か月ぶり)	99.0 -3.7 (2か月連続)

- (1) 8月の製造工業生産能力指数は、98.3で前月比-0.1%の低下であった。
業種別にみると、生産用機械工業同-0.2%、パルプ・紙・紙加工品工業同-0.8%、電子部品・デバイス工業同-0.2%等が低下し、鉄鋼・非鉄金属工業同0.1%、汎用・業務用機械工業同0.1%が上昇した。
- (2) 8月の製造工業稼働率指数は、106.2で前月比0.5%の上昇であった。
業種別にみると、金属製品工業同4.8%、汎用・業務用機械工業同2.1%、石油・石炭製品工業同2.1%等が上昇し、輸送機械工業同-3.8%、鉄鋼・非鉄金属工業同-3.6%、電子部品・デバイス工業同-3.0%等が低下した。

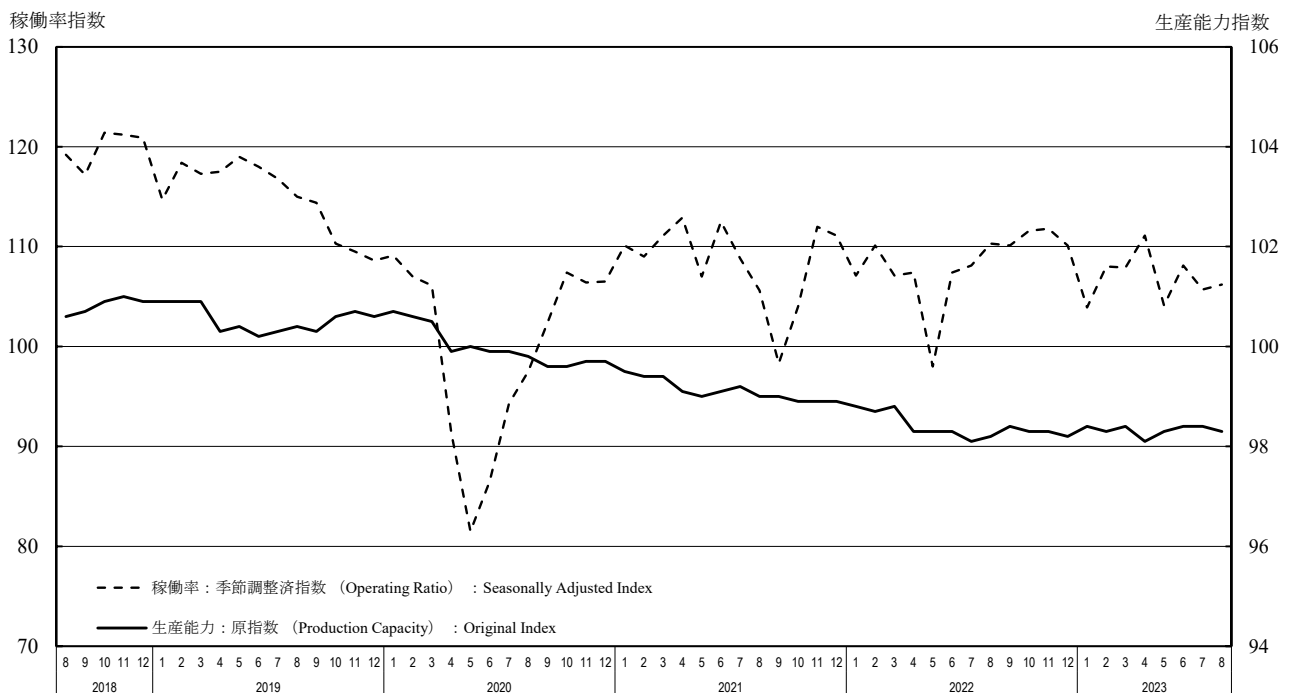
製造工業生産能力指数・稼働率指数の時系列表
 Historical Data for Indices of Production Capacity and Operating Ratio

index,2020= 100

年 月	生産能力(末) Production Capacity			稼働率 Operating Ratio				Year and Month
	原指数 Original Index			季節調整済指数 Seasonally Adjusted Index		原指数 Original Index		
	前月(期)比 %Change From Previous Month(Quarter)	前年 (同月期)比 %Change From Previous Year		前月(期)比 %Change From Previous Month(Quarter)		前年 (同月期)比 %Change From Previous Year		
2020 年	99.7		-0.9			100.0	-12.9	C.Y. 2020
2021	98.9		-0.8			108.5	8.5	C.Y. 2021
2022	98.2		-0.7			108.1	-0.4	C.Y. 2022
2020 年度	99.4		-1.1			100.4	-10.9	F.Y. 2020
2021	98.8		-0.6			108.0	7.6	F.Y. 2021
2022	98.4		-0.4			107.9	-0.1	F.Y. 2022
2022 年 II 期	98.3	-0.5	-0.8	104.3	-3.5	103.4	-5.9	Q2 2022
III 期	98.4	0.1	-0.6	109.5	5.0	109.6	5.2	Q3
IV 期	98.2	-0.2	-0.7	111.2	1.6	110.9	1.2	Q4
2023 年 I 期	98.4	0.2	-0.4	106.6	-4.1	107.5	-0.7	Q1 2023
II 期	98.4	0.0	0.1	107.8	1.1	107.0	3.5	Q2
2022 年 6 月	98.3	0.0	-0.8	107.4	9.6	110.6	-4.5	Jun. 2022
7 月	98.1	-0.2	-1.1	108.1	0.7	112.1	-1.7	Jul.
8 月	98.2	0.1	-0.8	110.3	2.0	102.8	6.2	Aug.
9 月	98.4	0.2	-0.6	110.1	-0.2	114.0	12.1	Sep.
10 月	98.3	-0.1	-0.6	111.6	1.4	110.8	6.7	Oct.
11 月	98.3	0.0	-0.6	111.8	0.2	113.2	-0.2	Nov.
12 月	98.2	-0.1	-0.7	110.1	-1.5	108.8	-2.6	Dec.
2023 年 1 月	98.4	0.2	-0.4	103.9	-5.6	99.5	-1.9	Jan. 2023
2 月	98.3	-0.1	-0.4	108.0	3.9	104.7	-1.4	Feb.
3 月	98.4	0.1	-0.4	107.9	-0.1	118.2	0.8	Mar.
4 月	98.1	-0.3	-0.2	111.1	3.0	108.6	2.3	Apr.
5 月	98.3	0.2	0.0	104.1	-6.3	100.9	8.0	May
6 月	98.4	0.1	0.1	108.1	3.8	111.4	0.7	Jun.
7 月	98.4	0.0	0.3	105.7	-2.2	109.7	-2.1	Jul.
8 月	98.3	-0.1	0.1	106.2	0.5	99.0	-3.7	Aug.

製造工業生産能力指数・稼働率指数の推移(グラフ)
 Historical Data (Graph) for Indices of Production Capacity and Operating Ratio

(2020 average=100)



〈鉄鋼・非鉄金属工業; Iron, steel and Non-ferrous metals〉

〈鉄鋼業; Iron and steel〉

index 2020= 100

	生産能力(末) Production Capacity			稼働率 Operating Ratio				生産能力(末) Production Capacity			稼働率 Operating Ratio				
	原指数 Original Index			季節調整済指数 Seasonally Adjusted Index		原指数 Original Index		原指数 Original Index			季節調整済指数 Seasonally Adjusted Index		原指数 Original Index		
	前月(期)比 %Change From Previous Month (Quarter)	前年(同月期)比 %Change From Previous Year		前月(期)比 %Change From Previous Month (Quarter)	前年(同月期)比 %Change From Previous Year	前月(期)比 %Change From Previous Month (Quarter)	前年(同月期)比 %Change From Previous Year	前月(期)比 %Change From Previous Month (Quarter)	前年(同月期)比 %Change From Previous Year	前月(期)比 %Change From Previous Month (Quarter)	前年(同月期)比 %Change From Previous Year	前月(期)比 %Change From Previous Month (Quarter)	前年(同月期)比 %Change From Previous Year		
2020年	99.5		-1.8			100.0	-11.1	99.1		-2.9			100.0	-14.2	C.Y. 2020
2021年	99.1		-0.4			112.1	12.1	99.1		0.0			116.1	16.1	2021
2022年	96.7		-2.4			108.9	-2.9	95.3		-3.8			109.7	-5.5	2022
2020年度	99.8		-1.4			100.2	-10.4	99.7		-2.4			100.3	-13.1	F.Y. 2020
2021年度	99.1		-0.7			111.8	11.6	99.1		-0.6			115.4	15.1	2021
2022年度	96.8		-2.3			108.1	-3.3	95.6		-3.5			109.0	-5.5	2022
2022年 Ⅱ期	98.0	-1.1	-1.5	109.7	-0.5	110.2	-2.1	97.4	-1.7	-2.2	110.9	-0.4	111.3	-4.5	Q2 2022
Ⅲ期	97.9	-0.1	-1.9	107.5	-2.0	106.0	-4.8	97.2	-0.2	-3.1	107.9	-2.7	106.5	-8.4	Q3
Ⅳ期	96.7	-1.2	-2.4	108.3	0.7	109.6	-3.5	95.3	-2.0	-3.8	108.5	0.6	109.2	-6.5	Q4
2023年 Ⅰ期	96.8	0.1	-2.3	107.2	-1.0	106.7	-2.7	95.6	0.3	-3.5	108.4	-0.1	108.9	-2.5	Q1 2023
Ⅱ期	96.4	-0.4	-1.6	107.7	0.5	108.3	-1.7	95.1	-0.5	-2.4	110.2	1.7	110.6	-0.6	Q2
2022年 6月	98.0	0.1	-1.5	108.2	-1.9	110.1	-4.5	97.4	0.1	-2.2	107.3	-6.3	107.3	-8.8	Jun. 2022
7月	98.0	0.0	-2.0	105.6	-2.4	106.3	-7.4	97.6	0.2	-2.7	107.1	-0.2	105.8	-9.9	Jul.
8月	98.1	0.1	-1.9	108.5	2.7	103.8	-3.1	97.5	-0.1	-2.8	108.6	1.4	108.1	-6.2	Aug.
9月	97.9	-0.2	-1.9	108.5	0.0	107.8	-3.8	97.2	-0.3	-3.1	108.0	-0.6	105.7	-9.0	Sep.
10月	96.8	-1.1	-2.3	109.3	0.7	112.2	-1.1	95.3	-2.0	-3.8	110.3	2.1	112.7	-4.3	Oct.
11月	96.8	0.0	-2.3	108.6	-0.6	110.8	-3.9	95.3	0.0	-3.8	109.0	-1.2	110.1	-6.3	Nov.
12月	96.7	-0.1	-2.4	107.0	-1.5	105.7	-5.6	95.3	0.0	-3.8	106.3	-2.5	104.9	-8.9	Dec.
2023年 1月	96.8	0.1	-2.3	105.5	-1.4	103.7	-3.9	95.6	0.3	-3.5	107.3	0.9	108.0	-4.0	Jan. 2023
2月	96.8	0.0	-2.3	108.5	2.8	102.4	-1.2	95.6	0.0	-3.5	108.5	1.1	102.9	-2.6	Feb.
3月	96.8	0.0	-2.3	107.5	-0.9	114.0	-3.1	95.6	0.0	-3.5	109.3	0.7	115.7	-1.2	Mar.
4月	96.5	-0.3	-1.5	106.9	-0.6	106.1	-3.6	95.2	-0.4	-2.2	107.4	-1.7	106.0	-3.2	Apr.
5月	96.4	-0.1	-1.5	108.5	1.5	109.2	-1.2	95.1	-0.1	-2.3	113.2	5.4	115.7	-1.1	May
6月	96.4	0.0	-1.6	107.8	-0.6	109.7	-0.4	95.1	0.0	-2.4	110.0	-2.8	110.0	2.5	Jun.
7月	96.7	0.3	-1.3	109.7	1.8	110.4	3.9	95.7	0.6	-1.9	114.3	3.9	112.9	6.7	Jul.
8月	96.8	0.1	-1.3	105.8	-3.6	101.2	-2.5	95.7	0.0	-1.8	109.1	-4.5	108.6	0.5	Aug.

〈非鉄金属工業; Non-ferrous metals〉

〈金属製品工業; Fabricated metals〉

	生産能力(末) Production Capacity			稼働率 Operating Ratio				生産能力(末) Production Capacity			稼働率 Operating Ratio				
	原指数 Original Index			季節調整済指数 Seasonally Adjusted Index		原指数 Original Index		原指数 Original Index			季節調整済指数 Seasonally Adjusted Index		原指数 Original Index		
	前月(期)比 %Change From Previous Month (Quarter)	前年(同月期)比 %Change From Previous Year		前月(期)比 %Change From Previous Month (Quarter)	前年(同月期)比 %Change From Previous Year	前月(期)比 %Change From Previous Month (Quarter)	前年(同月期)比 %Change From Previous Year	前月(期)比 %Change From Previous Month (Quarter)	前年(同月期)比 %Change From Previous Year	前月(期)比 %Change From Previous Month (Quarter)	前年(同月期)比 %Change From Previous Year	前月(期)比 %Change From Previous Month (Quarter)	前年(同月期)比 %Change From Previous Year		
2020年	99.9		-0.2			100.0	-6.8	99.6		-1.1			100.0	-8.3	C.Y. 2020
2021年	99.0		-0.9			106.8	6.8	99.5		-0.1			103.1	3.1	2021
2022年	98.7		-0.3			107.7	0.8	99.4		-0.1			102.0	-1.1	2022
2020年度	99.8		-0.1			100.0	-6.5	99.4		-1.0			99.5	-7.4	F.Y. 2020
2021年度	99.1		-0.7			107.0	7.0	99.5		0.1			102.7	3.2	2021
2022年度	98.7		-0.4			106.9	-0.1	99.0		-0.5			101.5	-1.2	2022
2022年 Ⅱ期	98.9	-0.2	-0.6	108.9	1.1	108.8	1.6	99.7	0.2	0.4	100.6	-1.5	102.2	-3.9	Q2 2022
Ⅲ期	98.9	0.0	-0.2	106.7	-2.0	105.2	0.5	99.6	-0.1	0.3	104.0	3.4	106.9	2.3	Q3
Ⅳ期	98.7	-0.2	-0.3	108.3	1.5	110.0	0.5	99.4	-0.2	-0.1	101.7	-2.2	99.3	-1.1	Q4
2023年 Ⅰ期	98.7	0.0	-0.4	104.2	-3.8	103.8	-3.0	99.0	-0.4	-0.5	99.8	-1.9	97.7	-1.8	Q1 2023
Ⅱ期	98.3	-0.4	-0.6	105.5	1.2	105.4	-3.1	98.7	-0.3	-1.0	101.4	1.6	102.9	0.7	Q2
2022年 6月	98.9	0.0	-0.6	109.2	2.2	113.8	1.5	99.7	0.0	0.4	100.8	0.8	105.4	-3.4	Jun. 2022
7月	98.7	-0.2	-0.8	103.6	-5.1	106.9	-4.0	99.7	0.0	0.4	102.9	2.1	110.9	0.3	Jul.
8月	99.0	0.3	-0.5	107.0	3.3	98.0	2.0	99.7	0.0	0.4	105.2	2.2	102.0	4.6	Aug.
9月	98.9	-0.1	-0.2	109.4	2.2	110.7	3.9	99.6	-0.1	0.3	104.0	-1.1	107.7	2.1	Sep.
10月	99.0	0.1	0.0	108.8	-0.5	111.4	3.3	99.6	0.0	0.3	101.1	-2.8	100.1	1.1	Oct.
11月	99.0	0.0	0.0	108.1	-0.6	111.8	-0.5	99.6	0.0	0.3	102.7	1.6	102.3	-1.4	Nov.
12月	98.7	-0.3	-0.3	108.0	-0.1	106.7	-1.1	99.4	-0.2	-0.1	101.4	-1.3	95.5	-2.8	Dec.
2023年 1月	98.7	0.0	-0.4	102.1	-5.5	97.9	-3.9	99.4	0.0	0.0	100.3	-1.1	90.1	-4.5	Jan. 2023
2月	98.7	0.0	-0.4	106.7	4.5	101.7	0.8	99.3	-0.1	-0.2	100.2	-0.1	95.0	-1.7	Feb.
3月	98.7	0.0	-0.4	103.8	-2.7	111.8	-5.4	99.0	-0.3	-0.5	98.8	-1.4	107.9	0.2	Mar.
4月	98.3	-0.4	-0.8	107.4	3.5	106.3	-4.1	99.0	0.0	-0.7	103.3	4.6	104.0	1.4	Apr.
5月	98.3	0.0	-0.6	104.1	-3.1	100.4	-1.4	98.7	-0.3	-1.0	97.6	-5.5	96.9	-1.6	May
6月	98.3	0.0	-0.6	104.9	0.8	109.4	-3.9	98.7	0.0	-1.0	103.2	5.7	107.9	2.4	Jun.
7月	98.3	0.0	-0.4	103.8	-1.0	107.1	0.2	99.0	0.3	-0.7	96.8	-6.2	104.3	-6.0	Jul.
8月	98.4	0.1	-0.6	99.8	-3.9	91.4	-6.7	99.0	0.0	-0.7	101.4	4.8	98.3	-3.6	Aug.

〈生産用機械工業; Production machinery〉

〈汎用・業務用機械工業; General-purpose and business oriented machinery〉

index 2020= 100

	生産能力(末) Production Capacity			稼働率 Operating Ratio				生産能力(末) Production Capacity			稼働率 Operating Ratio				
	原指数 Original Index		季節調整済指数 Seasonally Adjusted Index	原指数 Original Index		原指数 Original Index		季節調整済指数 Seasonally Adjusted Index	原指数 Original Index		季節調整済指数 Seasonally Adjusted Index	原指数 Original Index			
	前月(期)比 %Change From Previous Month (Quarter)	前年(同月期)比 %Change From Previous Year		前月(期)比 %Change From Previous Month (Quarter)	前年(同月期)比 %Change From Previous Year	前月(期)比 %Change From Previous Month (Quarter)	前年(同月期)比 %Change From Previous Year		前月(期)比 %Change From Previous Month (Quarter)	前年(同月期)比 %Change From Previous Year					
2020年	99.9				100.0	-21.4	100.0		0.1			100.0	-14.7	C.Y. 2020	
2021年	102.0				124.8	24.8	99.6		-0.4			123.4	23.4	2021	
2022年	103.3				133.3	6.8	102.3		2.7			120.8	-2.1	2022	
2020年度	100.7				102.0	-15.4	100.3		0.4			102.5	-10.6	F.Y. 2020	
2021年度	103.3				129.4	26.9	102.4		2.1			123.5	20.5	2021	
2022年度	105.5				130.9	1.2	103.2		0.8			120.3	-2.6	2022	
2022年 Ⅱ期	102.9	-0.4	0.9	125.9	-3.7	120.0	-5.1	103.0	0.6	3.1	116.1	-4.4	115.9	-7.7	Q2 2022
Ⅲ期	103.9	1.0	2.0	138.2	9.8	136.5	10.0	102.3	-0.7	2.6	122.8	5.8	120.8	-0.1	Q3
Ⅳ期	103.3	-0.6	1.3	139.0	0.6	139.9	7.4	102.3	0.0	2.7	123.8	0.8	126.7	-0.9	Q4
2023年 Ⅰ期	105.5	2.1	2.1	120.7	-13.2	127.4	-6.9	103.2	0.9	0.8	118.3	-4.4	117.7	-1.8	Q1 2023
Ⅱ期	106.2	0.7	3.2	134.7	11.6	127.9	6.6	104.0	0.8	1.0	118.0	-0.3	118.0	1.8	Q2
2022年 6月	102.9	1.0	0.9	126.7	9.0	132.3	-2.9	103.0	0.0	3.1	115.9	7.3	125.1	-8.1	Jun. 2022
7月	102.3	-0.6	-0.2	136.0	7.3	135.1	4.4	102.3	-0.7	2.4	120.4	3.9	123.6	-5.1	Jul.
8月	103.3	1.0	2.3	139.1	2.3	129.2	16.6	102.3	0.0	2.4	123.5	2.6	111.7	3.1	Aug.
9月	103.9	0.6	2.0	139.6	0.4	145.3	9.9	102.3	0.0	2.6	124.4	0.7	127.2	2.5	Sep.
10月	103.7	-0.2	1.8	140.9	0.9	141.1	12.3	102.3	0.0	2.8	125.6	1.0	129.5	1.7	Oct.
11月	104.0	0.3	2.2	139.2	-1.2	143.2	7.4	102.3	0.0	2.8	124.2	-1.1	131.6	-0.1	Nov.
12月	103.3	-0.7	1.3	136.9	-1.7	135.3	2.7	102.3	0.0	2.7	121.7	-2.0	119.0	-4.5	Dec.
2023年 1月	104.5	1.2	2.2	116.5	-14.9	109.5	-8.9	103.2	0.9	0.9	117.1	-3.8	108.7	-1.5	Jan. 2023
2月	104.7	0.2	2.2	124.4	6.8	126.1	-4.6	103.2	0.0	0.9	118.8	1.5	116.2	-1.4	Feb.
3月	105.5	0.8	2.1	121.1	-2.7	146.5	-7.3	103.2	0.0	0.8	119.0	0.2	128.1	-2.2	Mar.
4月	104.8	-0.7	3.0	140.2	15.8	126.7	1.1	104.0	0.8	1.1	120.6	1.3	116.6	-4.9	Apr.
5月	104.9	0.1	2.9	132.7	-5.3	120.1	17.4	104.0	0.0	1.0	114.1	-5.4	108.6	8.6	May
6月	106.2	1.2	3.2	131.1	-1.2	136.9	3.5	104.0	0.0	1.0	119.4	4.6	128.9	3.0	Jun.
7月	105.7	-0.5	3.3	128.4	-2.1	127.6	-5.6	104.0	0.0	1.7	116.6	-2.3	119.7	-3.2	Jul.
8月	105.5	-0.2	2.1	127.3	-0.9	118.2	-8.5	104.1	0.1	1.8	119.1	2.1	107.7	-3.6	Aug.

〈電気・情報通信機械工業; Electrical machinery, and information and communication electronics equipment〉

〈電子部品・デバイス工業; Electronic parts and devices〉

	生産能力(末) Production Capacity			稼働率 Operating Ratio				生産能力(末) Production Capacity			稼働率 Operating Ratio				
	原指数 Original Index		季節調整済指数 Seasonally Adjusted Index	原指数 Original Index		原指数 Original Index		季節調整済指数 Seasonally Adjusted Index	原指数 Original Index		季節調整済指数 Seasonally Adjusted Index	原指数 Original Index			
	前月(期)比 %Change From Previous Month (Quarter)	前年(同月期)比 %Change From Previous Year		前月(期)比 %Change From Previous Month (Quarter)	前年(同月期)比 %Change From Previous Year	前月(期)比 %Change From Previous Month (Quarter)	前年(同月期)比 %Change From Previous Year		前月(期)比 %Change From Previous Month (Quarter)	前年(同月期)比 %Change From Previous Year					
2020年	100.0				100.0	5.7	99.8		-0.2			100.0	-11.7	C.Y. 2020	
2021年	100.7				108.6	8.6	98.9		-0.9			102.7	2.7	2021	
2022年	97.3				101.6	-6.4	99.0		0.1			102.5	-0.2	2022	
2020年度	100.5				101.6	4.0	100.0		-0.8			102.5	-7.0	F.Y. 2020	
2021年度	97.7				107.8	6.1	100.3		0.3			99.9	-2.5	2021	
2022年度	96.0				96.9	-10.1	99.4		-0.9			105.0	5.1	2022	
2022年 Ⅱ期	97.0	-0.7	-2.4	110.2	6.2	108.6	0.3	98.9	-1.4	0.1	96.0	-2.0	102.8	-10.5	Q2 2022
Ⅲ期	96.6	-0.4	-3.4	99.6	-9.6	102.6	-9.5	98.9	0.0	0.1	108.6	13.1	104.1	13.4	Q3
Ⅳ期	97.3	0.7	-3.4	93.9	-5.7	94.0	-13.1	99.0	0.1	0.1	108.7	0.1	104.6	11.0	Q4
2023年 Ⅰ期	96.0	-1.3	-1.7	84.0	-10.5	82.4	-18.7	99.4	0.4	-0.9	107.5	-1.1	108.5	10.2	Q1 2023
Ⅱ期	92.7	-3.4	-4.4	94.4	12.4	93.0	-14.4	100.9	1.5	2.0	105.0	-2.3	111.9	8.9	Q2
2022年 6月	97.0	0.4	-2.4	106.7	-3.0	108.5	-3.3	98.9	-0.1	0.1	101.1	15.4	118.1	-5.4	Jun. 2022
7月	96.8	-0.2	-3.2	99.5	-6.7	100.0	-11.9	98.9	0.0	0.5	105.5	4.4	116.1	4.7	Jul.
8月	96.5	-0.3	-3.5	101.5	2.0	105.7	-7.0	98.9	0.0	0.5	105.3	-0.2	87.8	13.7	Aug.
9月	96.6	0.1	-3.4	97.9	-3.5	102.2	-9.6	98.9	0.0	0.1	115.0	9.2	108.4	24.0	Sep.
10月	97.4	0.8	-3.2	95.1	-2.9	96.4	-9.9	98.9	0.0	0.1	108.0	-6.1	101.5	9.5	Oct.
11月	97.3	-0.1	-3.4	93.2	-2.0	93.5	-15.0	98.9	0.0	0.1	109.0	0.9	105.2	12.2	Nov.
12月	97.3	0.0	-3.4	93.3	0.1	92.1	-14.3	99.0	0.1	0.1	109.2	0.2	107.2	11.6	Dec.
2023年 1月	97.3	0.0	-0.4	84.2	-9.8	84.4	-19.9	99.5	0.5	-0.8	107.2	-1.8	97.9	12.1	Jan. 2023
2月	96.7	-0.6	-0.9	83.9	-0.4	77.7	-19.6	99.2	-0.3	-1.1	107.5	0.3	104.1	10.6	Feb.
3月	96.0	-0.7	-1.7	83.9	0.0	85.2	-16.3	99.4	0.2	-0.9	107.7	0.2	123.6	8.2	Mar.
4月	92.6	-3.5	-4.8	97.7	16.4	92.1	-15.5	99.2	-0.2	0.2	110.4	2.5	112.1	8.9	Apr.
5月	92.7	0.1	-4.0	91.4	-6.4	91.3	-15.7	100.8	1.6	1.8	101.6	-8.0	103.3	18.2	May
6月	92.7	0.0	-4.4	94.0	2.8	95.6	-11.9	100.9	0.1	2.0	103.1	1.5	120.4	1.9	Jun.
7月	92.9	0.2	-4.0	94.7	0.7	95.2	-4.8	100.8	-0.1	1.9	98.1	-4.8	108.0	-7.0	Jul.
8月	92.7	-0.2	-3.9	91.9	-3.0	95.7	-9.5	100.8	0.0	1.9	98.4	0.3	82.1	-6.5	Aug.

〈電気機械工業;Electrical machinery〉

〈情報通信機械工業;Information and communication electronics equipment〉

index.2020= 100

	生産能力(末) Production Capacity			稼働率 Operating Ratio				生産能力(末) Production Capacity			稼働率 Operating Ratio				
	原指数 Original Index		前年 (同月期)比 %Change From Previous Year	季節調整済指数 Seasonally Adjusted Index		原指数 Original Index		原指数 Original Index		季節調整済指数 Seasonally Adjusted Index		原指数 Original Index			
	前月(期)比 %Change From Previous Month (Quarter)	前年 (同月期)比 %Change From Previous Year		前月(期)比 %Change From Previous Month (Quarter)	前年 (同月期)比 %Change From Previous Year	前月(期)比 %Change From Previous Month (Quarter)	前年 (同月期)比 %Change From Previous Year	前月(期)比 %Change From Previous Month (Quarter)	前年 (同月期)比 %Change From Previous Year	前月(期)比 %Change From Previous Month (Quarter)	前年 (同月期)比 %Change From Previous Year	前月(期)比 %Change From Previous Month (Quarter)	前年 (同月期)比 %Change From Previous Year		
														前月(期)比 %Change From Previous Month (Quarter)	
2020年	99.5	-1.0			100.0	-7.7	101.0	2.5			100.0	-23.7	C.Y. 2020		
2021年	100.7	1.2			103.8	3.8	93.1	-7.8			98.7	-1.3	2021		
2022年	101.1	0.4			105.0	1.2	92.1	-1.1			93.5	-5.3	2022		
2020年度	100.0	-1.2			102.5	-2.6	100.2	0.7			102.3	-20.1	F.Y. 2020		
2021年度	102.4	2.4			102.1	-0.4	93.8	-6.4			91.7	-10.4	2021		
2022年度	101.9	-0.5			106.8	4.6	91.7	-2.2			98.5	7.4	2022		
2022年 Ⅱ期	101.1	-1.3	0.9	98.2	-2.9	108.8	-10.2	92.1	-1.8	-2.4	89.9	3.7	81.3	-11.7	Q2 2022
Ⅲ期	101.1	0.0	0.5	110.7	12.7	106.2	13.7	92.0	-0.1	-1.1	97.9	8.9	96.6	11.8	Q3
Ⅳ期	101.1	0.0	0.4	112.3	1.4	104.9	12.0	92.1	0.1	-1.1	99.0	1.1	103.8	8.0	Q4
2023年 Ⅰ期	101.9	0.8	-0.5	108.1	-3.7	107.5	7.2	91.7	-0.4	-2.2	104.5	5.6	112.3	21.8	Q1 2023
Ⅱ期	103.7	1.8	2.6	104.3	-3.5	115.0	5.7	91.7	0.0	-0.4	112.0	7.2	100.8	24.0	Q2
2022年 6月	101.1	0.1	0.9	102.0	11.5	123.7	-5.1	92.1	-0.3	-2.4	95.0	9.8	97.9	-6.8	Jun. 2022
7月	101.1	0.0	0.9	107.7	5.6	124.9	7.9	92.1	0.0	-0.8	91.9	-3.3	84.3	-9.5	Jul.
8月	101.1	0.0	0.9	108.2	0.5	88.2	12.8	92.1	0.0	-0.5	96.1	4.6	86.4	16.9	Aug.
9月	101.1	0.0	0.5	116.2	7.4	105.4	22.4	92.0	-0.1	-1.1	105.7	10.0	119.2	29.3	Sep.
10月	101.1	0.0	0.5	109.7	-5.6	101.7	7.7	92.0	0.0	-1.1	101.1	-4.4	100.8	16.1	Oct.
11月	101.1	0.0	0.5	112.3	2.4	106.1	12.8	92.0	0.0	-1.1	97.3	-3.8	102.0	10.0	Nov.
12月	101.1	0.0	0.4	114.8	2.2	106.8	15.5	92.1	0.1	-1.1	98.6	1.3	108.7	-0.2	Dec.
2023年 1月	101.6	0.5	-0.8	108.6	-5.4	97.7	11.4	93.0	1.0	-0.5	98.5	-0.1	98.6	14.7	Jan. 2023
2月	101.6	0.0	-0.8	109.2	0.6	103.5	8.4	91.7	-1.4	-1.9	102.9	4.5	106.4	19.6	Feb.
3月	101.9	0.3	-0.5	106.4	-2.6	121.4	3.1	91.7	0.0	-2.2	112.1	8.9	131.8	29.7	Mar.
4月	101.5	-0.4	0.5	108.3	1.8	115.9	5.2	91.7	0.0	-0.8	115.4	2.9	98.3	28.2	Apr.
5月	103.7	2.2	2.7	104.0	-4.0	107.2	15.9	91.7	0.0	-0.8	108.9	-5.6	89.0	28.4	May
6月	103.7	0.0	2.6	100.5	-3.4	121.9	-1.5	91.7	0.0	-0.4	111.6	2.5	115.0	17.5	Jun.
7月	103.7	0.0	2.6	91.6	-8.9	106.2	-15.0	91.7	0.0	-0.4	124.5	11.6	114.2	35.5	Jul.
8月	103.8	0.1	2.7	94.9	3.6	77.4	-12.2	91.1	-0.7	-1.1	110.3	-11.4	99.1	14.7	Aug.

〈輸送機械工業;Transport equipment〉

〈窯業・土石製品工業;Ceramics, stone and clay products〉

	生産能力(末) Production Capacity			稼働率 Operating Ratio				生産能力(末) Production Capacity			稼働率 Operating Ratio				
	原指数 Original Index		前年 (同月期)比 %Change From Previous Year	季節調整済指数 Seasonally Adjusted Index		原指数 Original Index		原指数 Original Index		季節調整済指数 Seasonally Adjusted Index		原指数 Original Index			
	前月(期)比 %Change From Previous Month (Quarter)	前年 (同月期)比 %Change From Previous Year		前月(期)比 %Change From Previous Month (Quarter)	前年 (同月期)比 %Change From Previous Year	前月(期)比 %Change From Previous Month (Quarter)	前年 (同月期)比 %Change From Previous Year	前月(期)比 %Change From Previous Month (Quarter)	前年 (同月期)比 %Change From Previous Year	前月(期)比 %Change From Previous Month (Quarter)	前年 (同月期)比 %Change From Previous Year	前月(期)比 %Change From Previous Month (Quarter)	前年 (同月期)比 %Change From Previous Year		
														前月(期)比 %Change From Previous Month (Quarter)	
2020年	100.0	-0.6			100.0	-16.8	98.5	-2.4			100.0	-10.6	C.Y. 2020		
2021年	97.1	-2.9			100.0	0.0	97.4	-1.1			103.4	3.4	2021		
2022年	95.9	-1.2			103.1	3.1	97.1	-0.3			101.2	-2.1	2022		
2020年度	98.2	-1.7			99.2	-15.7	97.9	-3.0			98.8	-11.1	F.Y. 2020		
2021年度	94.9	-3.4			97.4	-1.8	97.0	-0.9			102.8	4.0	2021		
2022年度	95.9	1.1			106.1	8.9	95.9	-1.1			100.4	-2.3	2022		
2022年 Ⅱ期	95.0	0.1	-3.3	94.1	-8.0	88.4	-11.3	97.3	0.3	-0.4	100.9	-2.0	98.8	-6.0	Q2 2022
Ⅲ期	95.7	0.7	-1.4	104.9	11.5	107.5	27.4	97.1	-0.2	-0.3	101.2	0.3	100.3	-0.7	Q3
Ⅳ期	95.9	0.2	-1.2	110.0	4.9	113.0	10.6	97.1	0.0	-0.3	100.2	-1.0	104.8	0.8	Q4
2023年 Ⅰ期	95.9	0.0	1.1	112.8	2.5	115.3	11.6	95.9	-1.2	-1.1	99.4	-0.8	97.8	-3.3	Q1 2023
Ⅱ期	96.2	0.3	1.3	116.5	3.3	108.5	22.7	95.7	-0.2	-1.6	103.0	3.6	100.8	2.0	Q2
2022年 6月	95.0	0.0	-3.3	100.7	28.6	105.6	-6.1	97.3	0.0	-0.4	102.7	5.8	103.8	-4.2	Jun. 2022
7月	95.0	0.0	-3.3	105.1	4.4	110.5	-0.8	97.3	0.0	-0.4	100.2	-2.4	102.5	-5.3	Jul.
8月	95.0	0.0	-3.3	102.9	-2.1	92.8	25.7	97.1	-0.2	-0.6	101.1	0.9	94.2	-5.6	Aug.
9月	95.7	0.7	-1.4	106.8	3.8	119.2	75.0	97.1	0.0	-0.3	102.3	1.2	104.1	9.7	Sep.
10月	95.7	0.0	-1.4	104.6	-2.1	109.3	36.3	97.1	0.0	-0.3	101.2	-1.1	106.7	8.2	Oct.
11月	95.8	0.1	-1.3	112.3	7.4	120.3	2.9	97.1	0.0	-0.3	100.6	-0.6	106.1	-0.5	Nov.
12月	95.9	0.1	-1.2	113.2	0.8	109.5	0.0	97.1	0.0	-0.3	98.9	-1.7	101.5	-5.0	Dec.
2023年 1月	95.8	-0.1	0.9	103.9	-8.2	96.8	11.6	96.2	-0.9	-1.2	96.3	-2.6	93.1	-7.0	Jan. 2023
2月	95.9	0.1	1.1	113.8	9.5	114.9	5.1	96.0	-0.2	-1.4	101.3	5.2	95.7	-3.7	Feb.
3月	95.9	0.0	1.1	120.7	6.1	134.2	17.9	95.9	-0.1	-1.1	100.7	-0.6	104.7	1.0	Mar.
4月	96.2	0.3	1.3	126.7	5.0	110.1	18.8	95.8	-0.1	-1.3	105.2	4.5	101.7	1.6	Apr.
5月	96.2	0.0	1.3	109.7	-13.4	96.9	44.8	95.8	0.0	-1.5	100.8	-4.2	96.4	4.3	May
6月	96.2	0.0	1.3	113.1	3.1	118.6	12.3	95.7	-0.1	-1.6	103.1	2.3	104.2	0.4	Jun.
7月	96.2	0.0	1.3	114.3	1.1	120.2	8.8	95.4	-0.3	-2.0	103.7	0.6	106.0	3.4	Jul.
8月	96.2	0.0	1.3	109.9	-3.8	99.1	6.8	95.4	0.0	-1.8	104.2	0.5	97.1	3.1	Aug.

〈化学工業; Chemicals〉

〈石油・石炭製品工業; Petroleum and coal products〉

index 2020= 100

	生産能力(末) Production Capacity			稼働率 Operating Ratio				生産能力(末) Production Capacity			稼働率 Operating Ratio				
	原指数 Original Index			季節調整済指数 Seasonally Adjusted Index		原指数 Original Index		原指数 Original Index			季節調整済指数 Seasonally Adjusted Index		原指数 Original Index		
	前月(期)比 %Change From Previous Month (Quarter)	前年 (同月期)比 %Change From Previous Year	前年 (同月期)比 %Change From Previous Year	前月(期)比 %Change From Previous Month (Quarter)	前年 (同月期)比 %Change From Previous Year	前月(期)比 %Change From Previous Month (Quarter)	前年 (同月期)比 %Change From Previous Year	前月(期)比 %Change From Previous Month (Quarter)	前年 (同月期)比 %Change From Previous Year	前月(期)比 %Change From Previous Month (Quarter)	前年 (同月期)比 %Change From Previous Year	前月(期)比 %Change From Previous Month (Quarter)	前年 (同月期)比 %Change From Previous Year	前年 (同月期)比 %Change From Previous Year	
2020年	99.8		0.0			100.0	-10.8	98.9		-1.6			100.0	-17.1	C.Y. 2020
2021年	99.3		-0.5			107.8	7.8	98.8		-0.1			101.0	1.0	2021
2022年	97.9		-1.4			101.4	-5.9	95.5		-3.3			109.5	8.4	2022
2020年度	99.8		-0.3			100.0	-9.2	98.9		-1.6			96.5	-18.6	F.Y. 2020
2021年度	98.5		-1.3			107.1	7.1	98.8		-0.1			102.8	6.5	2021
2022年度	97.7		-0.8			99.5	-7.1	95.5		-3.3			110.1	7.1	2022
2022年 II期	97.9	-0.6	-1.3	103.8	0.7	99.3	-5.8	98.6	-0.2	-0.1	112.4	6.3	103.9	14.6	Q2 2022
III期	97.9	0.0	-1.5	101.6	-2.1	102.1	-5.7	98.6	0.0	-0.1	111.7	-0.6	110.0	7.9	Q3
IV期	97.9	0.0	-1.4	97.8	-3.7	100.5	-9.5	95.5	-3.1	-3.3	108.6	-2.8	113.7	4.7	Q4
2023年 I期	97.7	-0.2	-0.8	95.3	-2.6	95.9	-7.4	95.5	0.0	-3.3	108.2	-0.4	112.9	2.4	Q1 2023
II期	97.0	-0.7	-0.9	95.8	0.5	91.7	-7.7	95.3	-0.2	-3.3	106.8	-1.3	98.8	-4.9	Q2
2022年 6月	97.9	-0.1	-1.3	105.7	2.3	96.6	-5.3	98.6	-0.2	-0.1	111.7	-4.1	96.5	12.9	Jun. 2022
7月	97.9	0.0	-1.4	104.0	-1.6	103.0	-2.7	98.8	0.2	-0.2	112.1	0.4	104.5	11.9	Jul.
8月	97.9	0.0	-1.3	102.2	-1.7	104.0	-3.9	98.8	0.0	-0.2	112.2	0.1	117.7	8.5	Aug.
9月	97.9	0.0	-1.5	98.5	-3.6	99.4	-10.3	98.6	-0.2	-0.1	110.7	-1.3	107.8	4.0	Sep.
10月	97.9	0.0	-1.5	99.2	0.7	99.7	-7.8	95.5	-3.1	-3.5	110.7	0.0	110.0	7.4	Oct.
11月	97.9	0.0	-1.5	97.7	-1.5	99.0	-9.5	95.3	-0.2	-3.3	109.3	-1.3	111.9	7.4	Nov.
12月	97.9	0.0	-1.4	96.5	-1.2	102.8	-11.1	95.5	0.2	-3.3	105.9	-3.1	119.2	0.1	Dec.
2023年 1月	97.9	0.0	-1.4	96.3	-0.2	100.0	-8.1	95.5	0.0	-3.3	108.6	2.5	120.4	4.0	Jan. 2023
2月	97.7	-0.2	-0.8	96.4	0.1	91.9	-6.6	94.7	-0.8	-3.4	108.8	0.2	106.7	2.5	Feb.
3月	97.7	0.0	-0.8	93.2	-3.3	95.9	-7.4	95.5	0.8	-3.3	107.1	-1.6	111.6	0.6	Mar.
4月	97.5	-0.2	-0.6	99.7	7.0	99.6	-3.1	95.3	-0.2	-3.3	109.2	2.0	107.4	0.1	Apr.
5月	97.4	-0.1	-0.6	93.1	-6.6	89.1	-9.5	95.5	0.2	-3.3	106.7	-2.3	98.9	-8.4	May
6月	97.0	-0.4	-0.9	94.6	1.6	86.4	-10.6	95.3	-0.2	-3.3	104.4	-2.2	90.2	-6.5	Jun.
7月	97.0	0.0	-0.9	92.0	-2.7	91.1	-11.6	95.5	0.2	-3.3	108.6	4.0	101.2	-3.2	Jul.
8月	97.0	0.0	-0.9	92.4	0.4	94.1	-9.5	95.5	0.0	-3.3	110.9	2.1	116.3	-1.2	Aug.

〈パルプ・紙・紙加工品工業; Pulp, paper and paper products〉

〈その他工業; Other manufacturing〉

	生産能力(末) Production Capacity			稼働率 Operating Ratio				生産能力(末) Production Capacity			稼働率 Operating Ratio				
	原指数 Original Index			季節調整済指数 Seasonally Adjusted Index		原指数 Original Index		原指数 Original Index			季節調整済指数 Seasonally Adjusted Index		原指数 Original Index		
	前月(期)比 %Change From Previous Month (Quarter)	前年 (同月期)比 %Change From Previous Year	前年 (同月期)比 %Change From Previous Year	前月(期)比 %Change From Previous Month (Quarter)	前年 (同月期)比 %Change From Previous Year	前月(期)比 %Change From Previous Month (Quarter)	前年 (同月期)比 %Change From Previous Year	前月(期)比 %Change From Previous Month (Quarter)	前年 (同月期)比 %Change From Previous Year	前月(期)比 %Change From Previous Month (Quarter)	前年 (同月期)比 %Change From Previous Year	前月(期)比 %Change From Previous Month (Quarter)	前年 (同月期)比 %Change From Previous Year	前年 (同月期)比 %Change From Previous Year	
2020年	99.2		-1.4			100.0	-9.3	98.8		-2.0			100.0	-15.3	C.Y. 2020
2021年	97.6		-1.6			105.1	5.1	95.9		-2.9			112.1	12.1	2021
2022年	95.9		-1.7			105.3	0.2	93.3		-2.7			111.1	-0.9	2022
2020年度	99.2		-1.2			99.1	-9.2	96.1		-4.3			99.3	-14.8	F.Y. 2020
2021年度	97.7		-1.5			105.7	6.7	95.9		-0.2			113.1	13.9	2021
2022年度	95.3		-2.5			104.4	-1.2	92.5		-3.5			110.1	-2.7	2022
2022年 II期	96.3	-1.4	-2.5	105.5	-0.8	104.9	0.1	93.9	-2.1	-2.0	108.5	-5.1	108.9	-3.3	Q2 2022
III期	96.3	0.0	-2.3	105.7	0.2	105.6	0.9	94.0	0.1	-2.0	111.1	2.4	110.4	-1.6	Q3
IV期	95.9	-0.4	-1.7	103.9	-1.7	105.6	-2.4	93.3	-0.7	-2.7	111.0	-0.1	111.3	-2.2	Q4
2023年 I期	95.3	-0.6	-2.5	102.8	-1.1	101.6	-3.1	92.5	-0.9	-3.5	110.2	-0.7	109.8	-3.4	Q1 2023
II期	94.5	-0.8	-1.9	100.7	-2.0	100.1	-4.6	92.3	-0.2	-1.7	108.4	-1.6	108.8	-0.1	Q2
2022年 6月	96.3	-0.4	-2.5	102.9	-3.6	100.2	-1.1	93.9	-2.1	-2.0	110.2	1.8	114.3	-2.3	Jun. 2022
7月	96.4	0.1	-2.2	104.3	1.4	104.4	-2.2	93.9	0.0	-2.1	110.5	0.3	116.2	-3.2	Jul.
8月	96.4	0.0	-2.2	107.1	2.7	105.6	3.5	94.0	0.1	-1.9	111.8	1.2	101.7	-0.3	Aug.
9月	96.3	-0.1	-2.3	105.6	-1.4	106.9	1.3	94.0	0.0	-2.0	111.0	-0.7	113.4	-1.0	Sep.
10月	95.8	-0.5	-2.0	103.6	-1.9	108.1	-2.8	93.9	-0.1	-2.1	111.6	0.5	116.1	-0.7	Oct.
11月	95.9	0.1	-1.9	103.4	-0.2	104.1	-2.3	93.8	-0.1	-2.3	110.8	-0.7	112.6	-2.4	Nov.
12月	95.9	0.0	-1.7	104.6	1.2	104.6	-2.2	93.3	-0.5	-2.7	110.7	-0.1	105.2	-3.5	Dec.
2023年 1月	95.3	-0.6	-2.5	102.1	-2.4	97.1	-2.8	92.7	-0.6	-3.4	110.3	-0.4	102.8	-3.1	Jan. 2023
2月	95.4	0.1	-2.4	102.4	0.3	95.7	-4.4	92.6	-0.1	-3.4	110.7	0.4	108.3	-3.3	Feb.
3月	95.3	-0.1	-2.5	103.8	1.4	111.9	-2.4	92.5	-0.1	-3.5	109.6	-1.0	118.4	-3.7	Mar.
4月	94.4	-0.9	-2.8	105.1	1.3	105.9	-2.3	92.3	-0.2	-3.8	110.4	0.7	112.9	2.6	Apr.
5月	94.4	0.0	-2.4	100.3	-4.6	100.2	-5.5	92.3	0.0	-3.8	108.6	-1.6	103.3	0.8	May
6月	94.5	0.1	-1.9	96.8	-3.5	94.2	-6.0	92.3	0.0	-1.7	106.3	-2.1	110.2	-3.6	Jun.
7月	94.5	0.0	-2.0	100.1	3.4	100.2	-4.0	92.2	-0.1	-1.8	104.4	-1.8	109.8	-5.5	Jul.
8月	93.7	-0.8	-2.8	100.6	0.5	99.2	-6.1	92.1	-0.1	-2.0	104.4	0.0	95.0	-6.6	Aug.

〈繊維工業; Textiles〉

〈その他製品工業; Other products〉

index.2020= 100

	生産能力(末) Production Capacity			稼働率 Operating Ratio				生産能力(末) Production Capacity			稼働率 Operating Ratio				
	原指数 Original Index		前年 (同月期)比 %Change From Previous Year	季節調整済指数 Seasonally Adjusted Index		原指数 Original Index		原指数 Original Index		季節調整済指数 Seasonally Adjusted Index		原指数 Original Index			
	前月(期)比 %Change From Previous Month (Quarter)	前年 (同月期)比 %Change From Previous Year		前月(期)比 %Change From Previous Month (Quarter)	前年 (同月期)比 %Change From Previous Year	前月(期)比 %Change From Previous Month (Quarter)	前年 (同月期)比 %Change From Previous Year	前月(期)比 %Change From Previous Month (Quarter)	前年 (同月期)比 %Change From Previous Year	前月(期)比 %Change From Previous Month (Quarter)	前年 (同月期)比 %Change From Previous Year	前月(期)比 %Change From Previous Month (Quarter)	前年 (同月期)比 %Change From Previous Year		
2020年	97.9	-3.7			100.0	-8.8	99.3	-0.9			100.0	-18.5	C.Y. 2020		
2021年	95.9	-2.0			101.8	1.8	96.0	-3.3			118.0	18.0	2021		
2022年	89.6	-6.6			104.4	2.6	95.6	-0.4			114.9	-2.6	2022		
2020年度	96.6	-4.0			98.0	-10.0	95.8	-4.4			100.1	-17.1	F.Y. 2020		
2021年度	95.5	-1.1			103.0	5.1	96.2	0.4			118.9	18.8	2021		
2022年度	88.8	-7.0			104.3	1.3	94.8	-1.5			113.4	-4.6	2022		
2022年 Ⅱ期	90.2	-5.5	-6.1	103.5	-0.6	103.4	1.4	96.3	0.1	0.6	111.5	-6.9	112.1	-5.6	Q2 2022
Ⅲ期	90.1	-0.1	-6.3	105.7	2.1	106.6	2.9	96.4	0.1	0.7	114.1	2.3	112.6	-3.9	Q3
Ⅳ期	89.6	-0.6	-6.6	104.8	-0.9	102.7	1.2	95.6	-0.8	-0.4	114.8	0.6	116.1	-3.9	Q4
2023年 Ⅰ期	88.8	-0.9	-7.0	103.5	-1.2	104.5	-0.3	94.8	-0.8	-1.5	113.7	-1.0	112.9	-5.0	Q1 2023
Ⅱ期	88.2	-0.7	-2.2	103.2	-0.3	103.1	-0.3	94.9	0.1	-1.5	111.6	-1.8	112.1	0.0	Q2
2022年 6月	90.2	-5.4	-6.1	105.3	2.7	105.7	3.3	96.3	0.0	0.6	113.7	2.2	119.2	-5.0	Jun. 2022
7月	90.2	0.0	-6.1	104.4	-0.9	107.1	0.5	96.3	0.0	0.6	114.2	0.4	121.3	-5.0	Jul.
8月	90.2	0.0	-6.1	106.5	2.0	105.9	5.7	96.4	0.1	0.7	114.6	0.4	99.3	-3.7	Aug.
9月	90.1	-0.1	-6.3	106.2	-0.3	106.8	2.8	96.4	0.0	0.7	113.5	-1.0	117.1	-3.0	Sep.
10月	90.0	-0.1	-6.4	105.9	-0.3	104.4	2.7	96.4	0.0	0.7	114.9	1.2	122.7	-2.3	Oct.
11月	89.7	-0.3	-6.6	104.3	-1.5	100.6	0.9	96.4	0.0	0.4	114.8	-0.1	119.4	-3.9	Nov.
12月	89.6	-0.1	-6.6	104.2	-0.1	103.1	0.0	95.6	-0.8	-0.4	114.6	-0.2	106.3	-5.4	Dec.
2023年 1月	89.2	-0.4	-6.7	103.0	-1.2	102.1	-0.4	94.8	-0.8	-1.5	114.0	-0.5	103.1	-4.6	Jan. 2023
2月	89.2	0.0	-6.6	104.8	1.7	102.1	0.3	94.8	0.0	-1.5	114.0	0.0	111.8	-5.2	Feb.
3月	88.8	-0.4	-7.0	102.7	-2.0	109.2	-0.9	94.8	0.0	-1.5	113.1	-0.8	123.7	-5.1	Mar.
4月	88.3	-0.6	-7.3	106.3	3.5	105.7	2.7	94.9	0.1	-1.5	112.9	-0.2	117.1	2.7	Apr.
5月	88.2	-0.1	-7.5	102.1	-4.0	102.0	0.5	94.9	0.0	-1.5	112.1	-0.7	104.1	1.1	May
6月	88.2	0.0	-2.2	101.1	-1.0	101.5	-4.0	94.9	0.0	-1.5	109.8	-2.1	115.1	-3.4	Jun.
7月	87.8	-0.5	-2.7	101.2	0.1	103.8	-3.1	94.9	0.0	-1.5	106.6	-2.9	113.2	-6.7	Jul.
8月	87.7	-0.1	-2.8	100.8	-0.4	100.2	-5.4	94.9	0.0	-1.6	106.1	-0.5	92.0	-7.4	Aug.

〈機械工業; Machinery industry〉

〈製造工業(除. 機械工業); Manufacturing (excl. Machinery)〉

	生産能力(末) Production Capacity			稼働率 Operating Ratio				生産能力(末) Production Capacity			稼働率 Operating Ratio				
	原指数 Original Index		前年 (同月期)比 %Change From Previous Year	季節調整済指数 Seasonally Adjusted Index		原指数 Original Index		原指数 Original Index		季節調整済指数 Seasonally Adjusted Index		原指数 Original Index			
	前月(期)比 %Change From Previous Month (Quarter)	前年 (同月期)比 %Change From Previous Year		前月(期)比 %Change From Previous Month (Quarter)	前年 (同月期)比 %Change From Previous Year	前月(期)比 %Change From Previous Month (Quarter)	前年 (同月期)比 %Change From Previous Year	前月(期)比 %Change From Previous Month (Quarter)	前年 (同月期)比 %Change From Previous Year	前月(期)比 %Change From Previous Month (Quarter)	前年 (同月期)比 %Change From Previous Year	前月(期)比 %Change From Previous Month (Quarter)	前年 (同月期)比 %Change From Previous Year		
2020年	99.9	-0.7			100.0	-13.9	99.4	-1.1			100.0	-11.3	C.Y. 2020		
2021年	99.0	-0.9			109.5	9.5	98.8	-0.6			107.2	7.2	2021		
2022年	98.9	-0.1			110.8	1.2	97.2	-1.6			104.3	-2.7	2022		
2020年度	99.4	-1.1			101.2	-11.0	99.3	-1.2			99.4	-10.7	F.Y. 2020		
2021年度	99.0	-0.4			108.8	7.5	98.5	-0.8			107.0	7.6	2021		
2022年度	99.5	0.5			111.2	2.2	96.8	-1.7			103.3	-3.5	2022		
2022年 Ⅱ期	98.6	-0.4	-0.7	104.5	-5.0	103.7	-7.7	97.8	-0.7	-1.2	104.5	-1.3	103.0	-3.3	Q2 2022
Ⅲ期	98.9	0.3	0.0	113.5	8.6	113.4	11.2	97.8	0.0	-1.2	104.5	0.0	104.4	-2.5	Q3
Ⅳ期	98.9	0.0	-0.1	116.0	2.2	115.6	5.0	97.2	-0.6	-1.6	103.1	-1.3	104.6	-4.0	Q4
2023年 Ⅰ期	99.5	0.6	0.5	110.3	-4.9	112.0	1.3	96.8	-0.4	-1.7	101.7	-1.4	101.3	-3.8	Q1 2023
Ⅱ期	99.8	0.3	1.2	113.0	2.4	112.0	8.0	96.4	-0.4	-1.4	101.4	-0.3	100.1	-2.8	Q2
2022年 6月	98.6	0.2	-0.7	108.8	14.4	116.3	-5.1	97.8	-0.3	-1.2	104.6	0.2	102.9	-3.4	Jun. 2022
7月	98.4	-0.2	-1.0	112.4	3.3	116.7	-0.8	97.8	0.0	-1.3	104.1	-0.5	105.7	-3.1	Jul.
8月	98.5	0.1	-0.5	114.4	1.8	102.9	12.7	97.8	0.0	-1.2	105.1	1.0	102.7	-1.5	Aug.
9月	98.9	0.4	0.0	113.8	-0.5	120.6	24.1	97.8	0.0	-1.2	104.3	-0.8	104.9	-2.8	Sep.
10月	99.0	0.1	0.0	116.6	2.5	114.6	13.5	97.4	-0.4	-1.4	103.8	-0.5	105.7	-1.8	Oct.
11月	99.1	0.1	0.1	116.5	-0.1	119.4	2.5	97.4	0.0	-1.4	103.2	-0.6	104.8	-4.1	Nov.
12月	98.9	-0.2	-0.1	114.8	-1.5	112.7	0.0	97.2	-0.2	-1.6	102.2	-1.0	103.3	-6.3	Dec.
2023年 1月	99.4	0.5	0.7	105.8	-7.8	99.3	0.4	97.0	-0.2	-1.8	101.5	-0.7	99.8	-4.8	Jan. 2023
2月	99.3	-0.1	0.6	112.0	5.9	109.9	-0.1	96.9	-0.1	-1.6	102.0	0.5	97.7	-3.4	Feb.
3月	99.5	0.2	0.5	113.1	1.0	126.9	3.3	96.8	-0.1	-1.7	101.5	-0.5	106.4	-3.2	Mar.
4月	99.1	-0.4	0.7	117.3	3.7	112.1	4.7	96.6	-0.2	-1.6	103.6	2.1	103.9	-1.0	Apr.
5月	99.5	0.4	1.1	108.9	-7.2	103.3	17.8	96.6	0.0	-1.5	100.2	-3.3	97.6	-3.6	May
6月	99.8	0.3	1.2	112.9	3.7	120.7	3.8	96.4	-0.2	-1.4	100.4	0.2	98.8	-4.0	Jun.
7月	99.7	-0.1	1.3	111.5	-1.2	115.8	-0.8	96.4	0.0	-1.4	99.8	-0.6	101.3	-4.2	Jul.
8月	99.7	0.0	1.2	111.0	-0.4	99.9	-2.9	96.4	0.0	-1.4	99.9	0.1	97.7	-4.9	Aug.

業種別 能力・稼働率 指数

Indices of Production Capacity and Operating Ratio (Classification by Industry)

	生産能力(末) Production Capacity					稼働率 Operating Ratio							Classification
	原 指 数 Original Index					季節調整済指数 Seasonally Adjusted Index				原 指 数 Original Index			
	7月 Jul.	8月 Aug.	前月比 %Change From Previous Month	前年同月比 %Change From Previous Year	寄与度 Contribution	7月 Jul.	8月 Aug.	前月比 %Change From Previous Month	寄与度 Contribution	7月 Jul.	8月 Aug.	前年同月比 %Change From Previous Year	
製造工業	98.4	98.3	-0.1	0.1		105.7	106.2	0.5		109.7	99.0	-3.7	Manufacturing
鉄鋼・非鉄金属工業	96.7	96.8	0.1	-1.3	0.01	109.7	105.8	-3.6	-0.30	110.4	101.2	-2.5	Iron, steel and Non-ferrous metals
鉄鋼業	95.7	95.7	0.0	-1.8	0.00	114.3	109.1	-4.5	-0.23	112.9	108.6	0.5	Iron and steel
非鉄金属工業	98.3	98.4	0.1	-0.6	0.00	103.8	99.8	-3.9	-0.13	107.1	91.4	-6.7	Non-ferrous metals
金属製品工業	99.0	99.0	0.0	-0.7	0.00	96.8	101.4	4.8	0.21	104.3	98.3	-3.6	Fabricated metals
生産用機械工業	105.7	105.5	-0.2	2.1	-0.03	128.4	127.3	-0.9	-0.11	127.6	118.2	-8.5	Production machinery
汎用・業務用機械工業	104.0	104.1	0.1	1.8	0.01	116.6	119.1	2.1	0.18	119.7	107.7	-3.6	General-purpose and business oriented machinery
電子部品・デバイス工業	92.9	92.7	-0.2	-3.9	-0.01	94.7	91.9	-3.0	-0.21	95.2	95.7	-9.5	Electronic parts and devices
電気・情報通信機械工業	100.8	100.8	0.0	1.9	0.00	98.1	98.4	0.3	0.03	108.0	82.1	-6.5	Electrical machinery, and Information and communication electronics equipment
電気機械工業	103.7	103.8	0.1	2.7	0.01	91.6	94.9	3.6	0.29	106.2	77.4	-12.2	Electrical machinery
情報通信機械工業	91.7	91.1	-0.7	-1.1	-0.02	124.5	110.3	-11.4	-0.34	114.2	99.1	14.7	Information and communication electronics equipment
輸送機械工業	96.2	96.2	0.0	1.3	0.00	114.3	109.9	-3.8	-0.84	120.2	99.1	6.8	Transport equipment
窯業・土石製品工業	95.4	95.4	0.0	-1.8	0.00	103.7	104.2	0.5	0.02	106.0	97.1	3.1	Ceramics, stone and clay products
化学工業	97.0	97.0	0.0	-0.9	0.00	92.0	92.4	0.4	0.05	91.1	94.1	-9.5	Chemicals
石油・石炭製品工業	95.5	95.5	0.0	-3.3	0.00	108.6	110.9	2.1	0.05	101.2	116.3	-1.2	Petroleum and coal products
パルプ・紙・紙加工品工業	94.5	93.7	-0.8	-2.8	-0.02	100.1	100.6	0.5	0.02	100.2	99.2	-6.1	Pulp, paper and paper products
その他工業	92.2	92.1	-0.1	-2.0	-0.01	104.4	104.4	0.0	0.00	109.8	95.0	-6.6	Other manufacturing
繊維工業	87.8	87.7	-0.1	-2.8	0.00	101.2	100.8	-0.4	-0.01	103.8	100.2	-5.4	Textiles
その他製品工業	94.9	94.9	0.0	-1.6	0.00	106.6	106.1	-0.5	-0.02	113.2	92.0	-7.4	Other products
《参考》													
機械工業	99.7	99.7	0.0	1.2	0.00	111.5	111.0	-0.4	-0.27	115.8	99.9	-2.9	Machinery industry
製造工業(除. 機械工業)	96.4	96.4	0.0	-1.4	0.00	99.8	99.9	0.1	0.04	101.3	97.7	-4.9	Manufacturing (excl. Machinery)