

2024年2月の製造工業生産能力指数・稼働率指数の動向  
Indices of Production Capacity and Operating Ratio for February, 2024

Index. 2020 = 100

生産能力 Production Capacity	原 指 数 Original Index			
	98.4	前月比(%) %Change from Previous Month	前年同月比(%) %Change from Previous Year	
		-0.1 (2か月ぶり)	0.1 (9か月連続)	
稼働率 Operating Ratio	季節調整済指数 Seasonally Adjusted Index		原 指 数 Original Index	
	98.1	前月比(%) %Change from Previous Month	98.2	前年同月比(%) %Change from Previous Year
		-0.5 (2か月連続)		-6.2 (8か月連続)

- (1) 2月の製造工業生産能力指数は、98.4で前月比-0.1%の低下であった。  
業種別にみると、電気・情報通信機械工業同-1.0%、電子部品・デバイス工業同-0.7%、化学工業同-0.1%等が低下し、生産用機械工業同0.8%が上昇した。
- (2) 2月の製造工業稼働率指数は、98.1で前月比-0.5%の低下であった。  
業種別にみると、輸送機械工業同-6.8%、化学工業同-3.5%、電気・情報通信機械工業同-2.4%等が低下し、電子部品・デバイス工業同3.6%、汎用・業務用機械工業同2.3%、生産用機械工業同1.3%等が上昇した。

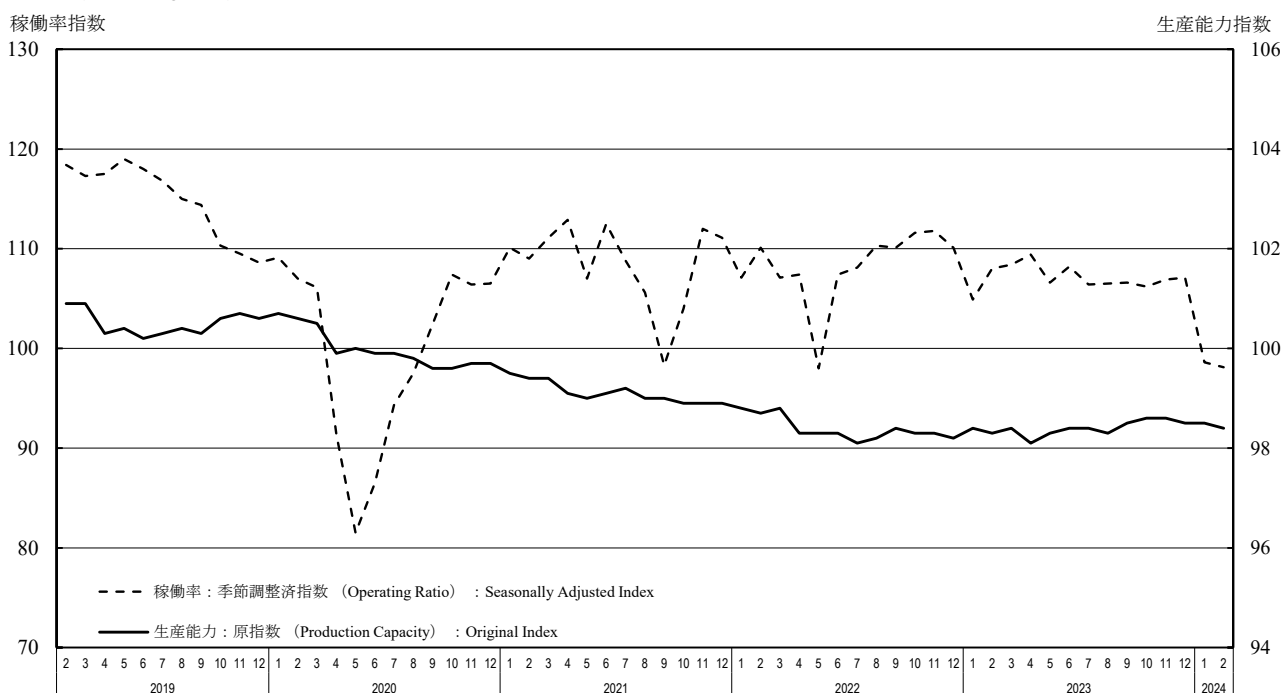
**製造工業生産能力指数・稼働率指数の時系列表**  
 Historical Data for Indices of Production Capacity and Operating Ratio

index,2020= 100

年 月	生産能力(末) Production Capacity			稼働率 Operating Ratio				Year and Month
	原指数 Original Index		前年(同月期)比 %Change From Previous Year	季節調整済指数 Seasonally Adjusted Index		原指数 Original Index		
	前月(期)比 %Change From Previous Month(Quarter)	前年(同月期)比 %Change From Previous Year		前月(期)比 %Change From Previous Month(Quarter)	前年(同月期)比 %Change From Previous Year			
2021 年	98.9		-0.8			108.5	8.5	C.Y. 2021
2022	98.2		-0.7			108.1	-0.4	C.Y. 2022
2023	98.5		0.3			107.0	-1.0	C.Y. 2023
2020 年度	99.4		-1.1			100.4	-10.9	F.Y. 2020
2021	98.8		-0.6			108.0	7.6	F.Y. 2021
2022	98.4		-0.4			107.9	-0.1	F.Y. 2022
2022 年 IV期	98.2	-0.2	-0.7	111.2	1.6	110.9	1.2	Q4 2022
2023 年 I期	98.4	0.2	-0.4	107.1	-3.7	107.4	-0.8	Q1 2023
II期	98.4	0.0	0.1	108.1	0.9	106.9	3.4	Q2
III期	98.5	0.1	0.1	106.5	-1.5	105.8	-3.5	Q3
IV期	98.5	0.0	0.3	106.7	0.2	107.9	-2.7	Q4
2022 年 12月	98.2	-0.1	-0.7	110.1	-1.5	108.8	-2.6	Dec. 2022
2023 年 1月	98.4	0.2	-0.4	104.9	-4.7	99.3	-2.1	Jan. 2023
2月	98.3	-0.1	-0.4	108.0	3.0	104.7	-1.4	Feb.
3月	98.4	0.1	-0.4	108.4	0.4	118.3	0.9	Mar.
4月	98.1	-0.3	-0.2	109.4	0.9	108.3	2.0	Apr.
5月	98.3	0.2	0.0	106.6	-2.6	101.0	8.1	May
6月	98.4	0.1	0.1	108.2	1.5	111.5	0.8	Jun.
7月	98.4	0.0	0.3	106.4	-1.7	109.5	-2.3	Jul.
8月	98.3	-0.1	0.1	106.5	0.1	98.9	-3.8	Aug.
9月	98.5	0.2	0.1	106.6	0.1	109.1	-4.3	Sep.
10月	98.6	0.1	0.3	106.2	-0.4	109.0	-1.6	Oct.
11月	98.6	0.0	0.3	106.9	0.7	109.6	-3.2	Nov.
12月	98.5	-0.1	0.3	107.1	0.2	105.2	-3.3	Dec.
2024 年 1月	98.5	0.0	0.1	98.6	-7.9	94.9	-4.4	Jan. 2024
2月	98.4	-0.1	0.1	98.1	-0.5	98.2	-6.2	Feb.

**製造工業生産能力指数・稼働率指数の推移(グラフ)**  
 Historical Data (Graph) for Indices of Production Capacity and Operating Ratio

(2020 average=100)



〈鉄鋼・非鉄金属工業;Iron, steel and Non-ferrous metals〉

〈鉄鋼業;Iron and steel〉

index 2020= 100

Table with 15 columns: Year, Production Capacity (Original Index, %Change From Previous Month/Quarter, %Change From Previous Year), Operating Ratio (Seasonally Adjusted Index, Original Index, %Change From Previous Month/Quarter, %Change From Previous Year), and Year/Period. Rows include 2021-2023, 2020-2022, 2022-2023 quarterly, and 2022-2024 monthly data.

〈非鉄金属工業;Non-ferrous metals〉

〈金属製品工業;Fabricated metals〉

Table with 15 columns: Year, Production Capacity (Original Index, %Change From Previous Month/Quarter, %Change From Previous Year), Operating Ratio (Seasonally Adjusted Index, Original Index, %Change From Previous Month/Quarter, %Change From Previous Year), and Year/Period. Rows include 2021-2023, 2020-2022, 2022-2023 quarterly, and 2022-2024 monthly data.







〈繊維工業; Textiles〉

〈その他製品工業; Other products〉

index.2020= 100

Table with 15 columns: Year, Production Capacity (Original Index, %Change From Previous Month, %Change From Previous Year), Operating Ratio (Seasonally Adjusted Index, Original Index, %Change From Previous Month, %Change From Previous Year), and other metrics. Data spans from 2021 to 2024.

〈機械工業; Machinery industry〉

〈製造工業(除. 機械工業); Manufacturing (excl. Machinery)〉

Table with 15 columns: Year, Production Capacity (Original Index, %Change From Previous Month, %Change From Previous Year), Operating Ratio (Seasonally Adjusted Index, Original Index, %Change From Previous Month, %Change From Previous Year), and other metrics. Data spans from 2021 to 2024.

## 業種別 能力・稼働率 指数

## Indices of Production Capacity and Operating Ratio (Classification by Industry)

	生産能力(末) Production Capacity					稼働率 Operating Ratio							Classification
	原 指 数 Original Index					季節調整済指数 Seasonally Adjusted Index				原 指 数 Original Index			
	1月 Jan.	2月 Feb.	前月比 %Change From Previous Month	前年同月比 %Change From Previous Year	寄与度 Contribution	1月 Jan.	2月 Feb.	前月比 %Change From Previous Month	寄与度 Contribution	1月 Jan.	2月 Feb.	前年同月比 %Change From Previous Year	
製造工業	98.5	98.4	-0.1	0.1		98.6	98.1	-0.5		94.9	98.2	-6.2	Manufacturing
鉄鋼・非鉄金属工業	95.3	95.3	0.0	-1.7	0.00	107.3	109.0	1.6	0.14	105.1	106.5	4.1	Iron, steel and Non-ferrous metals
鉄鋼業	93.4	93.4	0.0	-2.3	0.00	112.4	113.3	0.8	0.04	112.6	107.1	4.1	Iron and steel
非鉄金属工業	98.0	98.0	0.0	-0.7	0.00	98.4	106.6	8.3	0.29	95.0	105.6	4.0	Non-ferrous metals
金属製品工業	99.1	99.1	0.0	-0.3	0.00	95.8	95.4	-0.4	-0.02	86.4	93.7	-1.8	Fabricated metals
生産用機械工業	107.0	107.9	0.8	3.1	0.12	105.9	107.3	1.3	0.14	100.1	110.7	-12.4	Production machinery
汎用・業務用機械工業	104.5	104.5	0.0	1.0	0.00	107.4	109.9	2.3	0.19	101.6	110.7	-3.7	General-purpose and business oriented machinery
電子部品・デバイス工業	98.1	97.4	-0.7	0.7	-0.04	88.5	91.7	3.6	0.26	86.7	84.3	8.6	Electronic parts and devices
電気・情報通信機械工業	101.6	100.6	-1.0	1.4	-0.13	98.2	95.8	-2.4	-0.28	92.0	97.3	-6.8	Electrical machinery, and Information and communication electronics equipment
電気機械工業	104.0	102.6	-1.3	1.0	-0.14	94.8	95.3	0.5	0.05	88.0	95.3	-8.0	Electrical machinery
情報通信機械工業	93.9	94.4	0.5	2.9	0.02	105.9	96.8	-8.6	-0.23	106.2	104.4	-2.9	Information and communication electronics equipment
輸送機械工業	96.2	96.2	0.0	0.4	0.00	96.4	89.8	-6.8	-1.36	89.8	95.8	-16.6	Transport equipment
窯業・土石製品工業	92.8	92.7	-0.1	-3.4	-0.01	97.3	98.7	1.4	0.07	94.2	97.0	1.4	Ceramics, stone and clay products
化学工業	96.2	96.1	-0.1	-1.6	-0.01	92.6	89.4	-3.5	-0.44	96.6	88.3	-3.9	Chemicals
石油・石炭製品工業	92.4	91.9	-0.5	-3.0	-0.01	101.9	103.8	1.9	0.05	113.4	101.5	-4.9	Petroleum and coal products
パルプ・紙・紙加工品工業	93.3	93.3	0.0	-1.7	0.00	95.9	100.1	4.4	0.14	91.4	97.2	1.0	Pulp, paper and paper products
その他工業	91.5	91.5	0.0	-1.3	0.00	102.8	102.5	-0.3	-0.02	96.5	104.3	-3.6	Other manufacturing
繊維工業	87.7	87.6	-0.1	-1.9	0.00	94.4	95.6	1.3	0.02	94.3	97.2	-4.6	Textiles
その他製品工業	93.9	93.9	0.0	-0.9	0.00	107.2	106.1	-1.0	-0.04	97.7	108.4	-3.0	Other products
《参考》													
機械工業	100.8	100.7	-0.1	1.3	-0.06	98.3	97.7	-0.6	-0.35	93.4	99.3	-9.6	Machinery industry
製造工業(除. 機械工業)	95.2	95.2	0.0	-1.8	0.00	98.4	97.6	-0.8	-0.34	97.1	96.6	-1.2	Manufacturing (excl. Machinery)